

> Les indicateurs économiques suivis par FranceAgriMer

## Prix des produits laitiers industriels

Semaine n° 17 du 21/04 au 27/04/2014

Poudre de lactosérum (consommation animale)		
<b>prix moyen facturations</b>	en €/t	<b>920</b>
écart / semaine précédente	en €/t	8
<b>prix moyen des contrats*</b>	en €/t	<b>885</b>
écart / semaine précédente	en €/t	...

\* Prix communiqué à la Commission européenne.

<b>prix moyen facturations mars 2014</b>	en €/t	947
<b>prix moyen contrats mars 2014</b>	en €/t	926

Source : FranceAgriMer d'après enquête.

Poudre de lait 0% MG (consommation humaine)		
<b>prix moyen facturations</b>	en €/t	<b>3 254</b>
écart / semaine précédente	en €/t	-10
<b>prix moyen des contrats*</b>	en €/t	<b>2 843</b>
écart / semaine précédente	en €/t	-146

\* Prix communiqué à la Commission européenne.

<b>prix moyen facturations mars 2014</b>	en €/t	3 162
<b>prix moyen contrats mars 2014</b>	en €/t	3 226

Source : FranceAgriMer d'après enquête.

Poudre de lait entier 26% MG		
<b>prix moyen facturations</b>	en €/t	<b>3 725</b>
écart / semaine précédente	en €/t	-9
<b>prix moyen des contrats*</b>	en €/t	<b>3 481</b>
écart / semaine précédente	en €/t	-31

\* Prix communiqué à la Commission européenne.

<b>prix moyen facturations mars 2014</b>	en €/t	3 704
<b>prix moyen contrats mars 2014</b>	en €/t	3 698

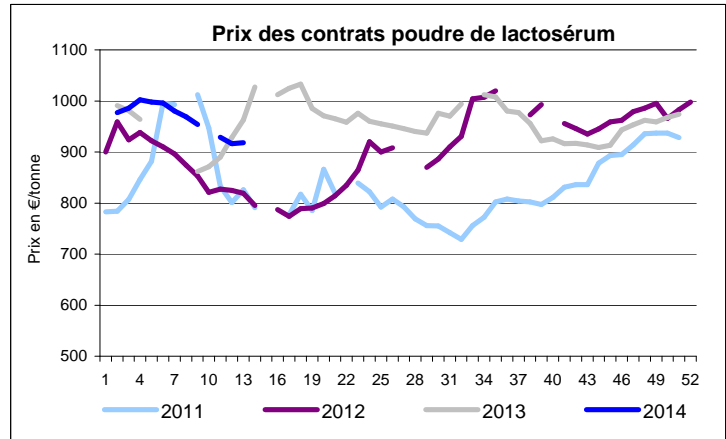
Source : FranceAgriMer d'après enquête.

Poudre de lait 0% MG (consommation animale)		
<b>prix moyen facturations</b>	en €/t	<b>NC</b>
écart / semaine précédente	en €/t	...
<b>prix moyen des contrats</b>	en €/t	<b>NC</b>
écart / semaine précédente	en €/t	...

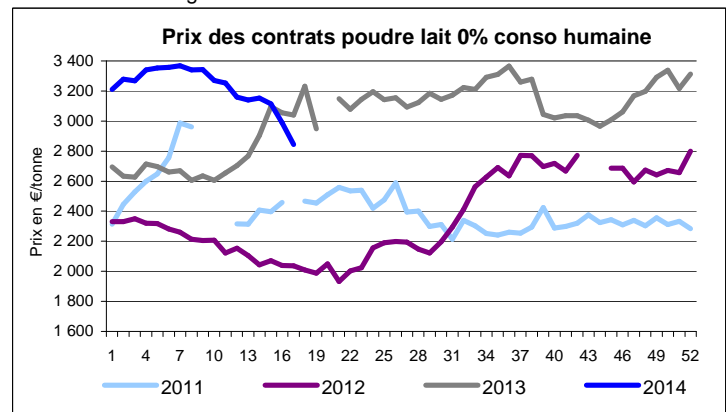
<b>prix moyen facturations mars 2014</b>	en €/t	3 016
<b>prix moyen contrats* mars 2014</b>	en €/t	2 661

\* Prix communiqué à la Commission européenne.

Source : FranceAgriMer d'après enquête.



Source : FranceAgriMer



Source : FranceAgriMer

Prix d'intervention de la poudre de lait 0% MG consommation humaine : 1698 €/tonne.

> Les indicateurs économiques suivis par FranceAgriMer

## Prix des produits laitiers industriels

Beurre standard industriel 82% MG		
<b>prix moyen facturations</b>	en €/t	<b>3 793</b>
écart / semaine précédente	en €/t	42
<b>prix moyen des contrats*</b>	en €/t	<b>NC</b>
écart / semaine précédente	en €/t	...
<b>prix moyen glissant des contrats**</b>	en €/t	<b>3 616</b>
écart / semaine précédente	en €/t	-25

\* Prix communiqué à la Commission européenne.

\*\* Prix moyen des contrats des quatre dernières semaines

<b>prix moyen facturations mars 2014</b>	en €/t	3 847
<b>prix moyen contrats mars 2014</b>	en €/t	3 716

Source : FranceAgriMer d'après enquête.

Beurre concentré et butteroil (≥ 99,3% MG)		
<b>prix moyen facturations</b>	en €/t	<b>4 588</b>
écart / semaine précédente	en €/t	-72
<b>prix moyen des contrats*</b>	en €/t	<b>NC</b>
écart / semaine précédente	en €/t	...
<b>prix moyen glissant des contrats**</b>	en €/t	<b>4 402</b>
écart / semaine précédente	en €/t	-28

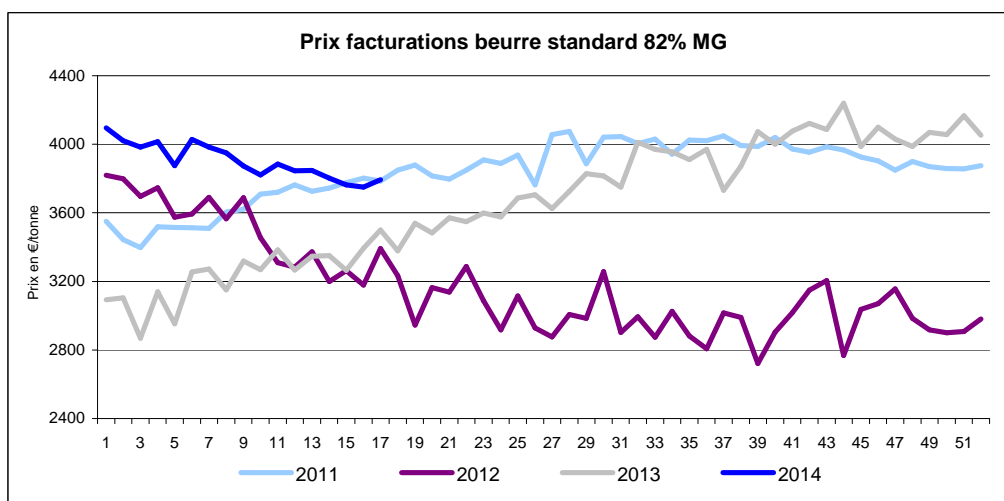
\* Prix communiqué à la Commission européenne.

\*\* Prix moyen des contrats des quatre dernières semaines

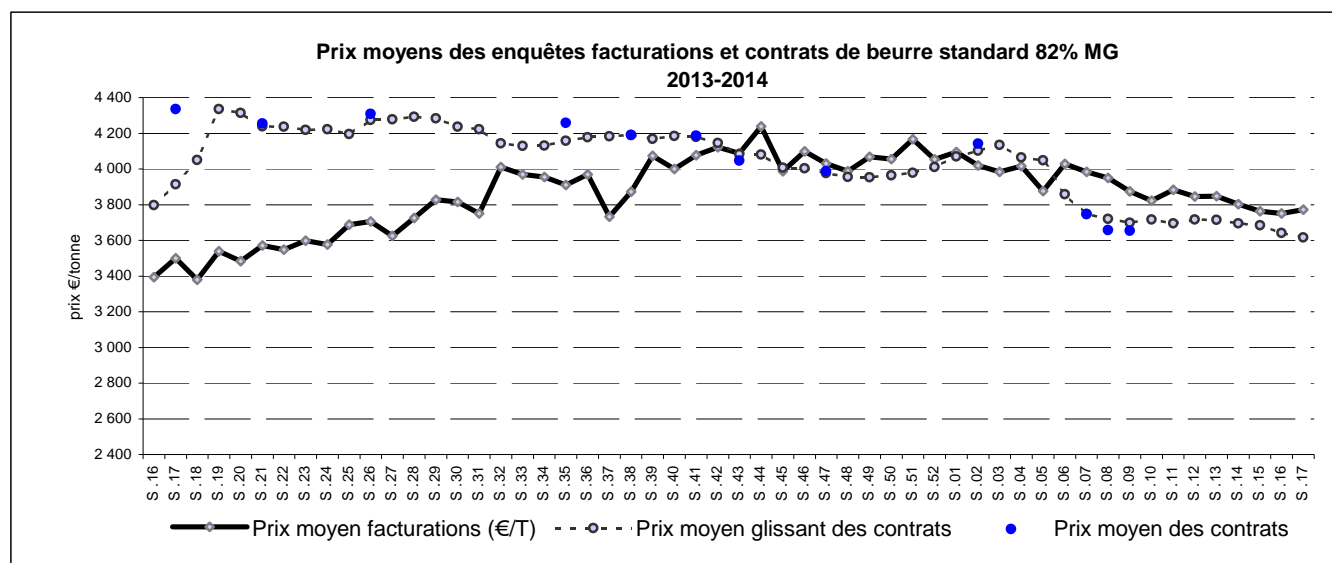
<b>prix moyen facturations mars 2014</b>	en €/t	4 637
<b>prix moyen contrats mars 2014</b>	en €/t	4 426

Source : FranceAgriMer d'après enquête.

Prix d'intervention du beurre 82% MG : 2217,51 €/tonne.



Source : FranceAgriMer



Source : FranceAgriMer