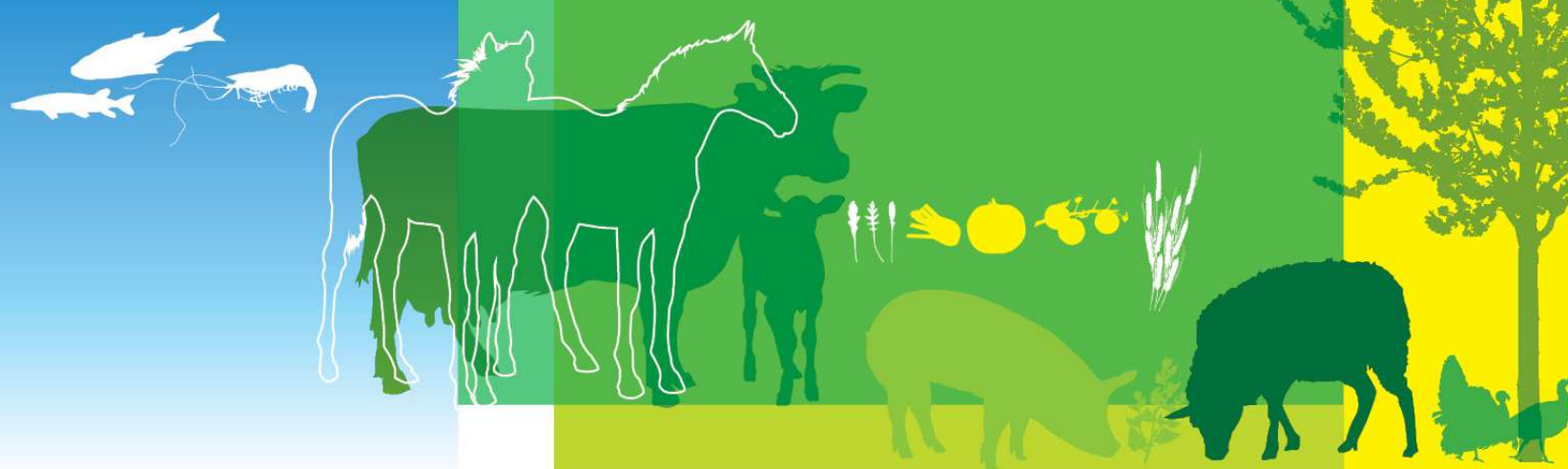


Conseil Filières Laitières

Situation des marchés

9 décembre 2014

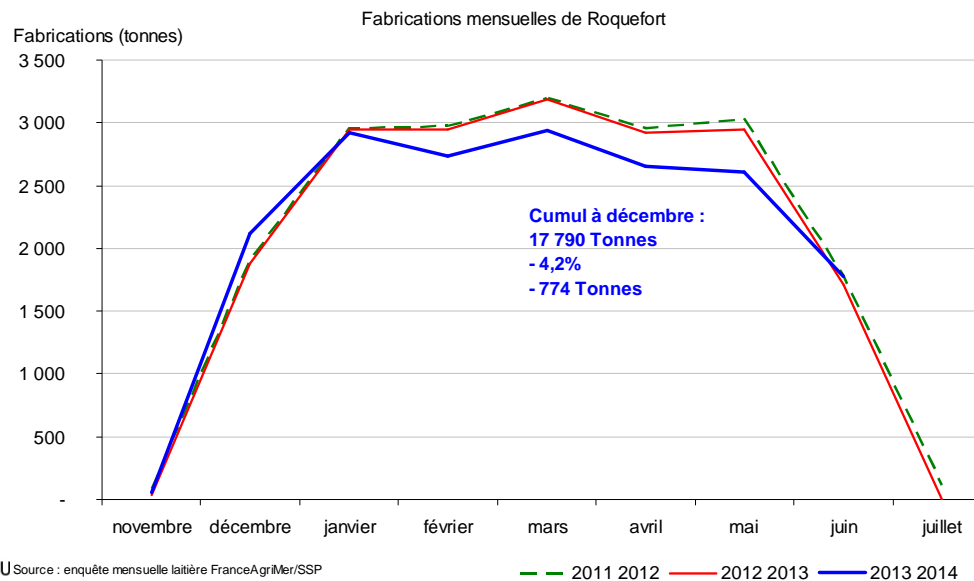
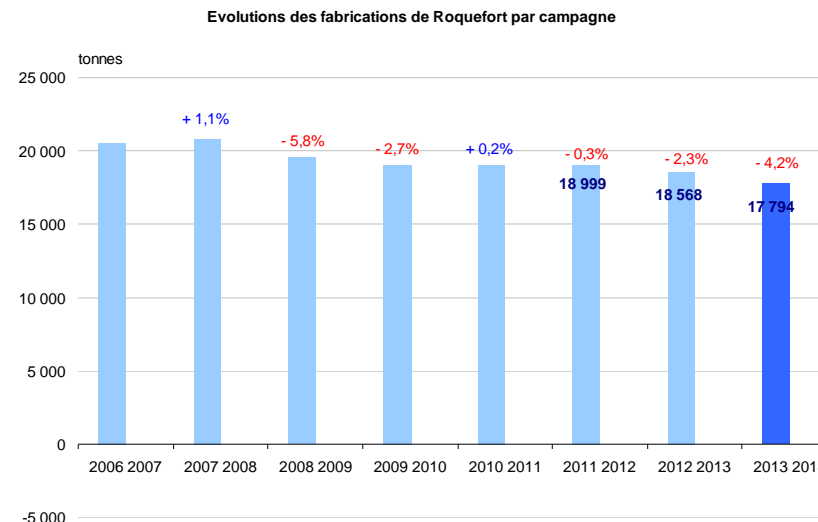
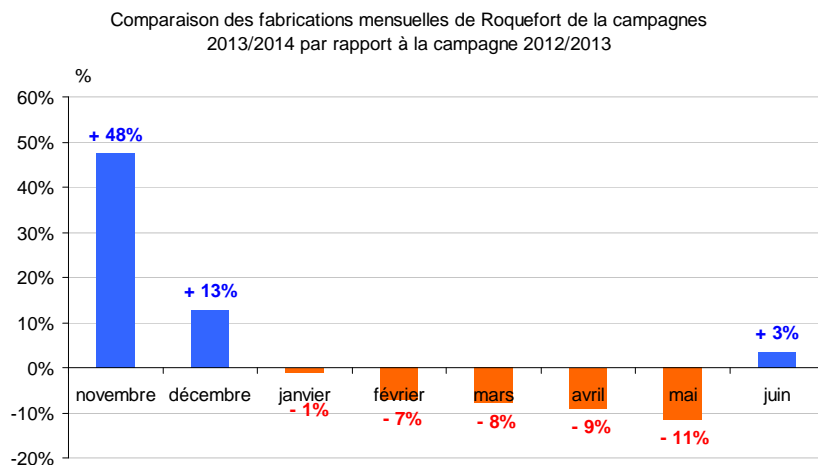
FranceAgriMer - Montreuil



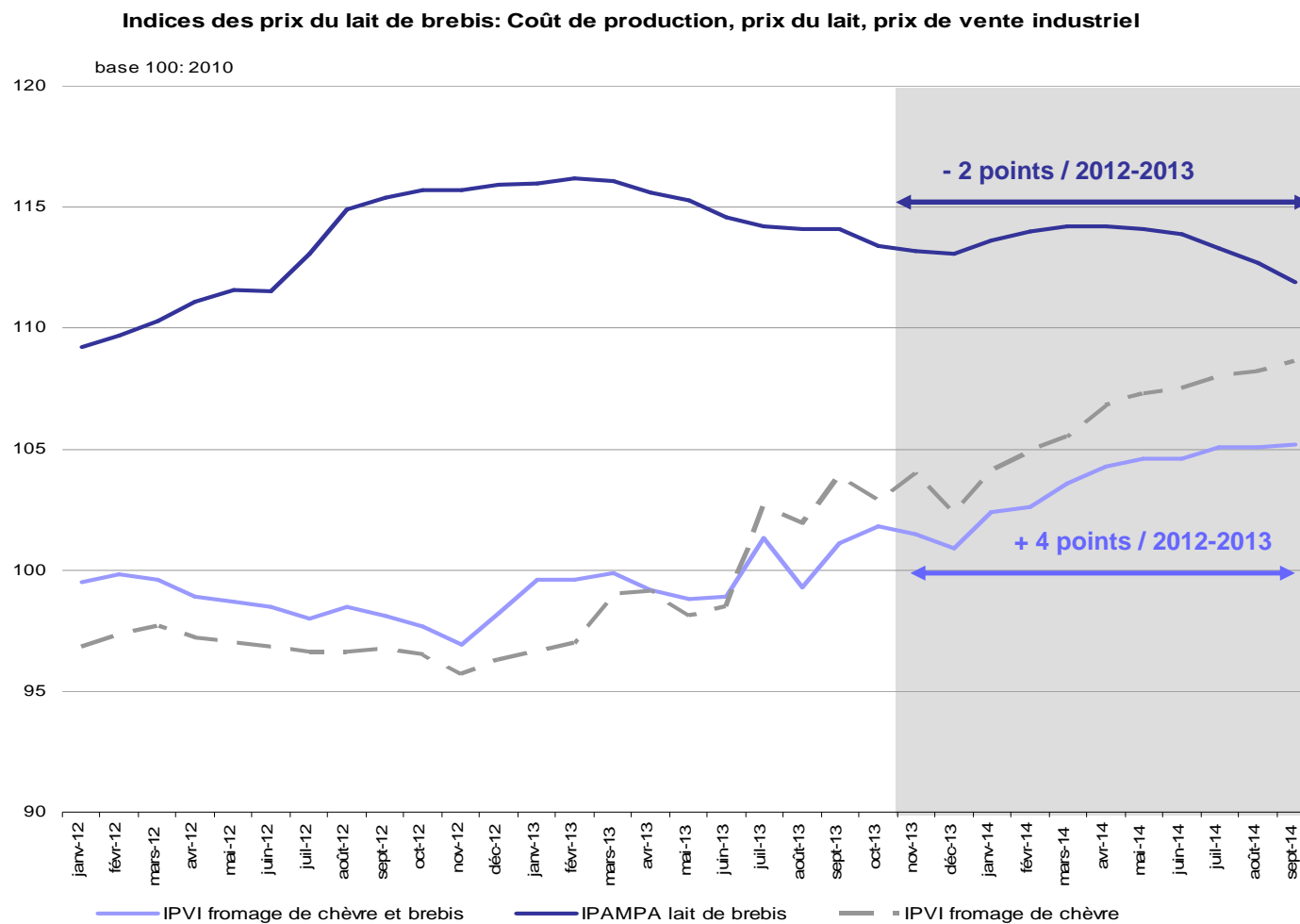
Lait de brebis



Baisse des fabrications de Roquefort malgré un bon démarrage en début de campagne

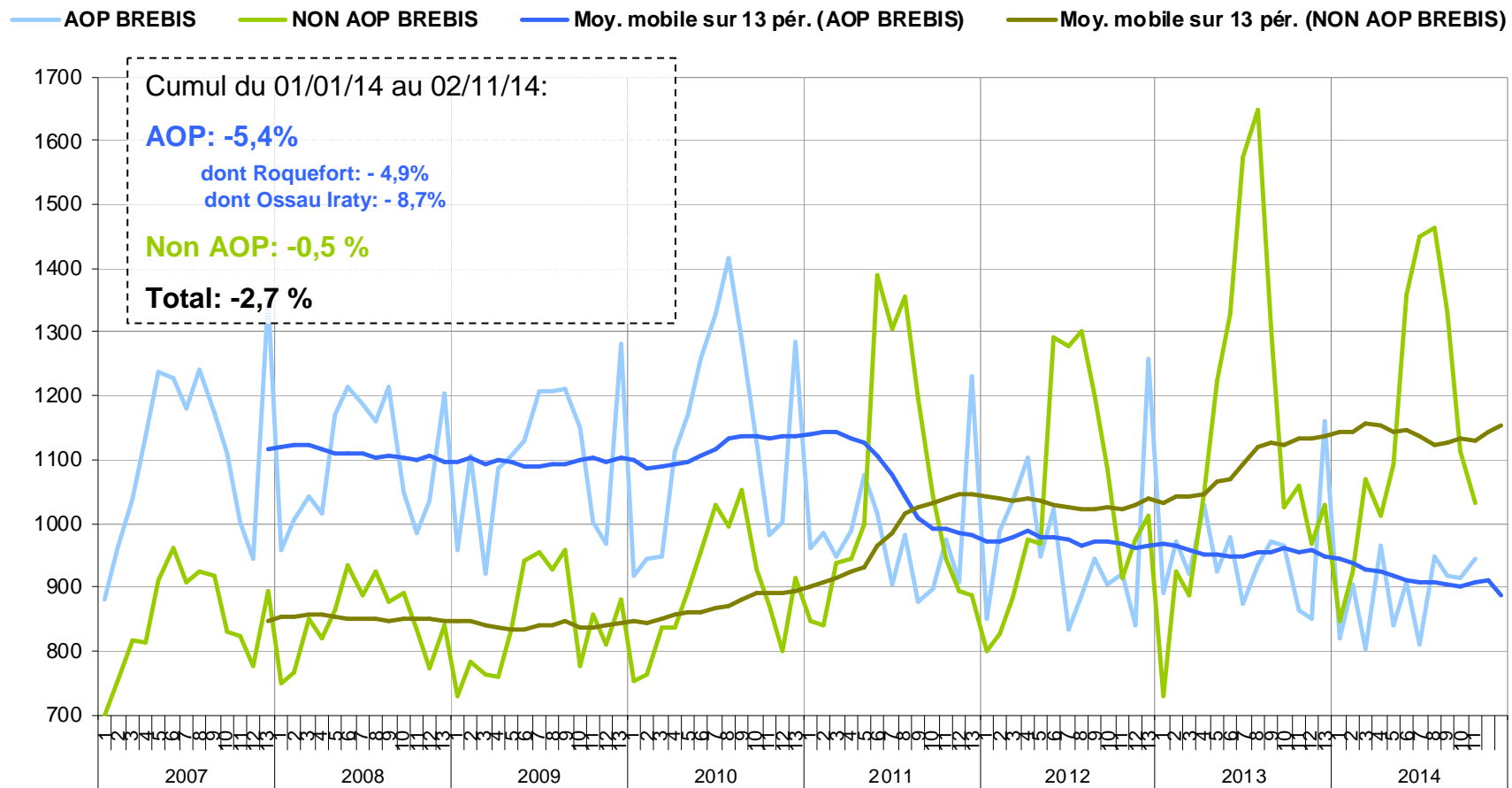


Baisse des coûts de production et hausse de l'indice des prix industriels depuis le début de la campagne 2013-2014



Les AOP continuent de régresser plus vite que les fromages non AOP

ACHATS DE FROMAGES DE BREBIS PAR LES MENAGES FRANCAIS



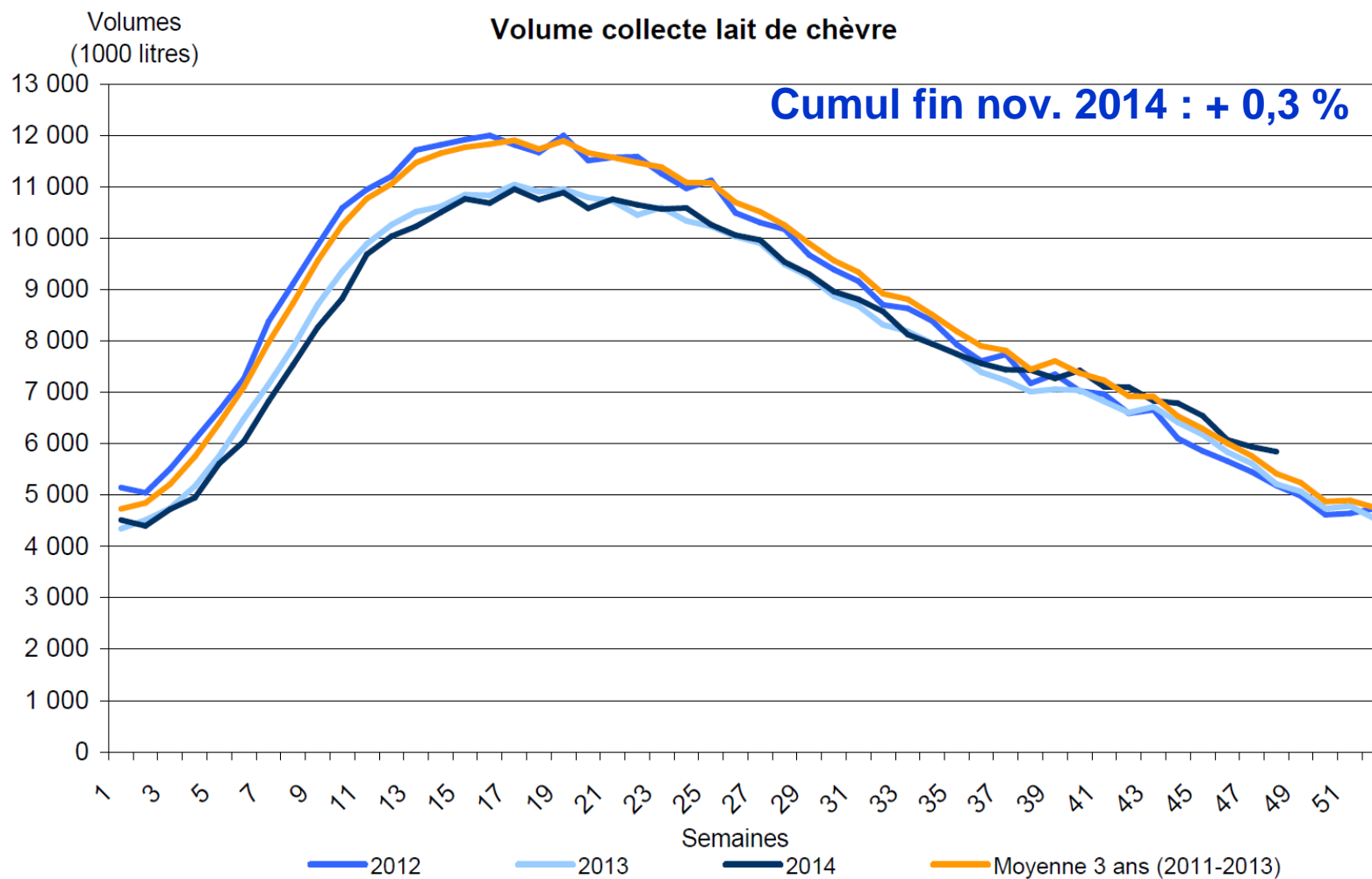
Echantillon de 12.000 ménages

FranceAgriMer d'après Kantar Worldpanel

Lait de chèvre

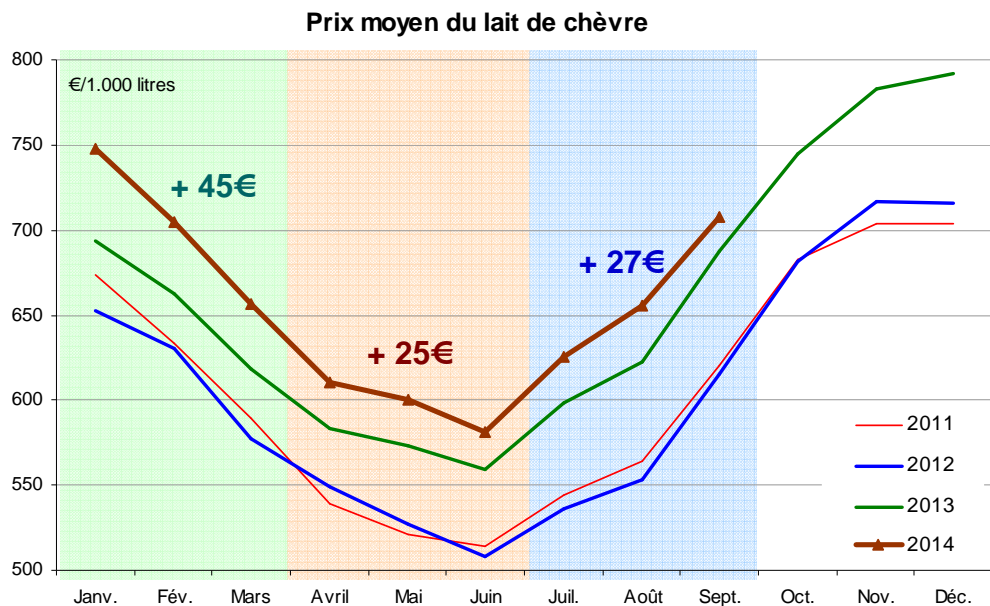


Une stabilisation de la collecte nationale



Source : sondage hebdomadaire FranceAgriMer
ÉTABLISSEMENT NATIONAL DES PRODUITS DE L'AGRICULTURE ET DE LA MER

Une augmentation continue du prix du lait niveau producteur



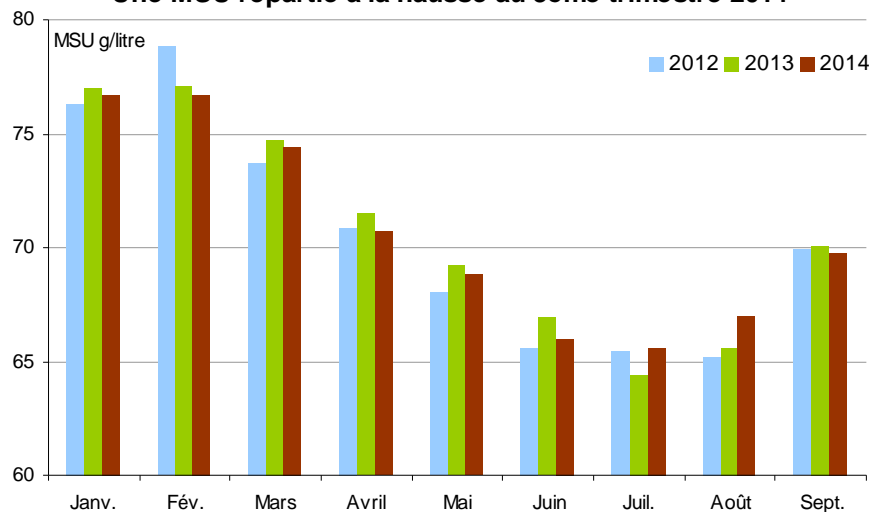
3^{ème} trimestre 2014

Prix de base : 612 €/1000 litres soit +3% / 2013

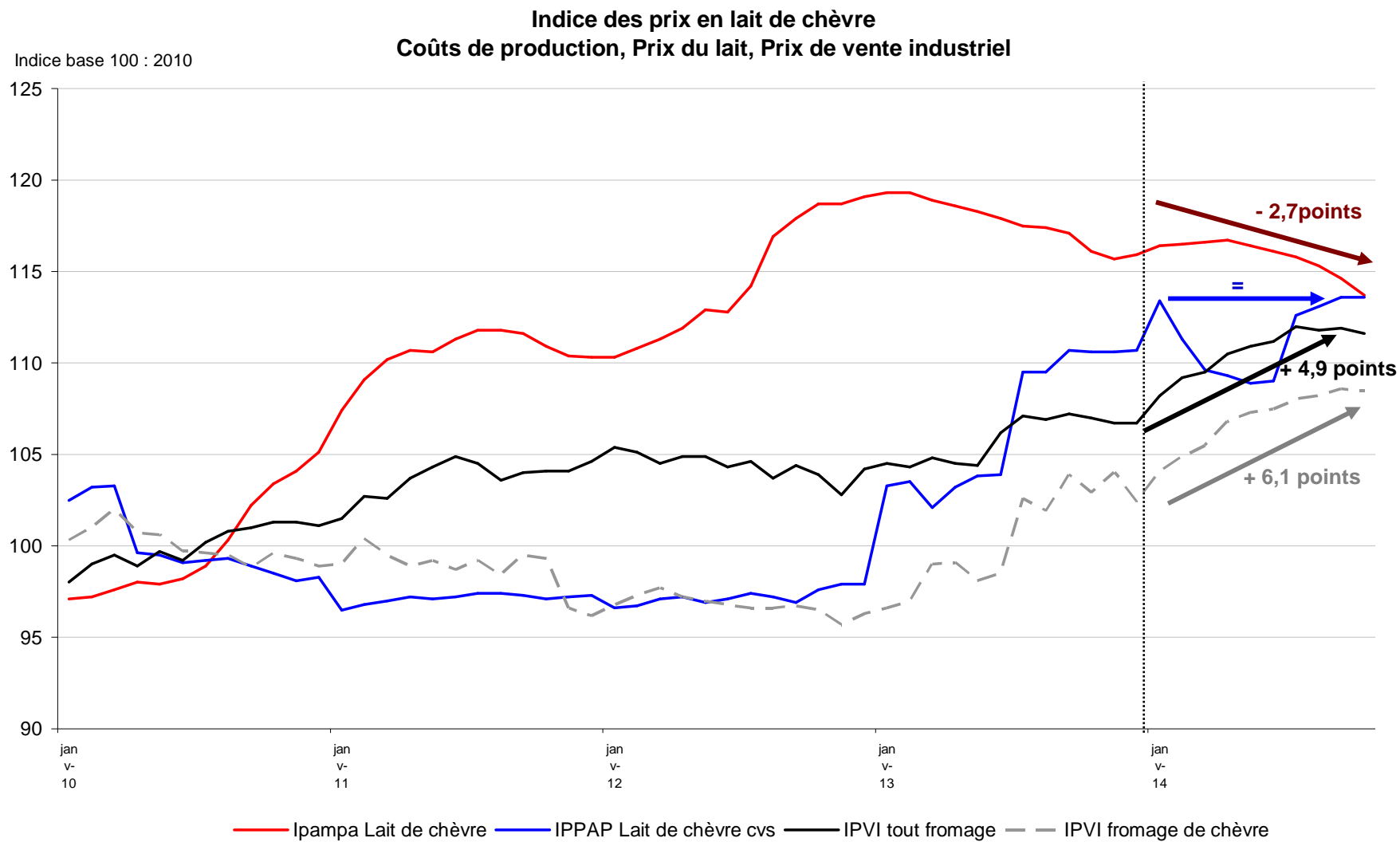
Prix moyen : 659 €/1000 litres soit +4% / 2013

Source : Institut de l'élevage

Une MSU répartie à la hausse au 3^{ème} trimestre 2014

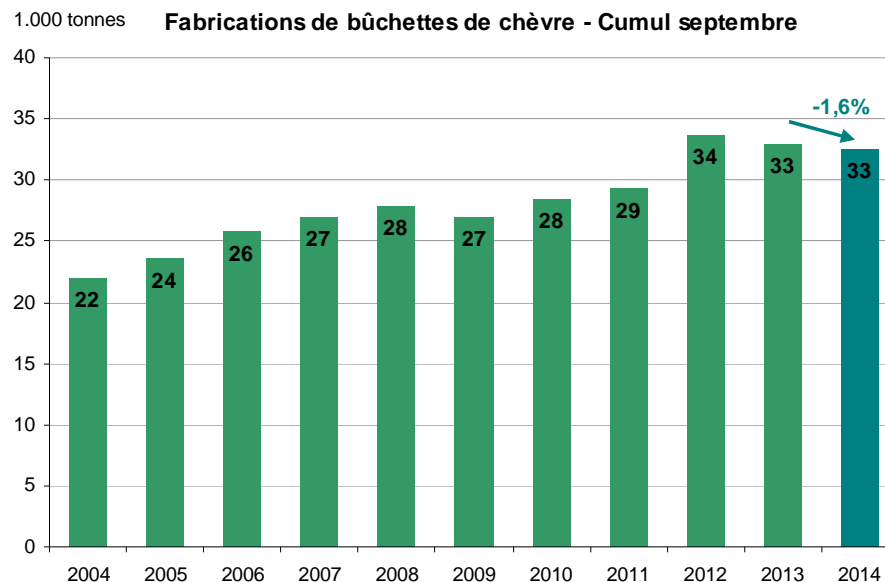


Des prix tournés à la hausse, des coûts à la baisse



Des fabrications de buchettes en recul

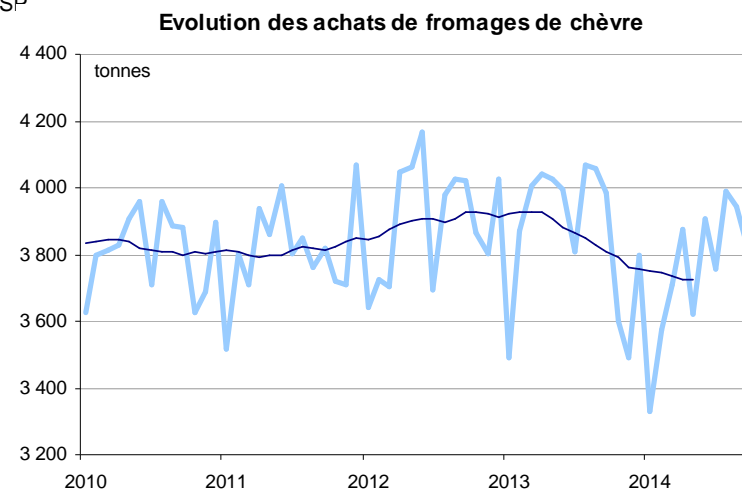
Une baisse moins forte de la consommation



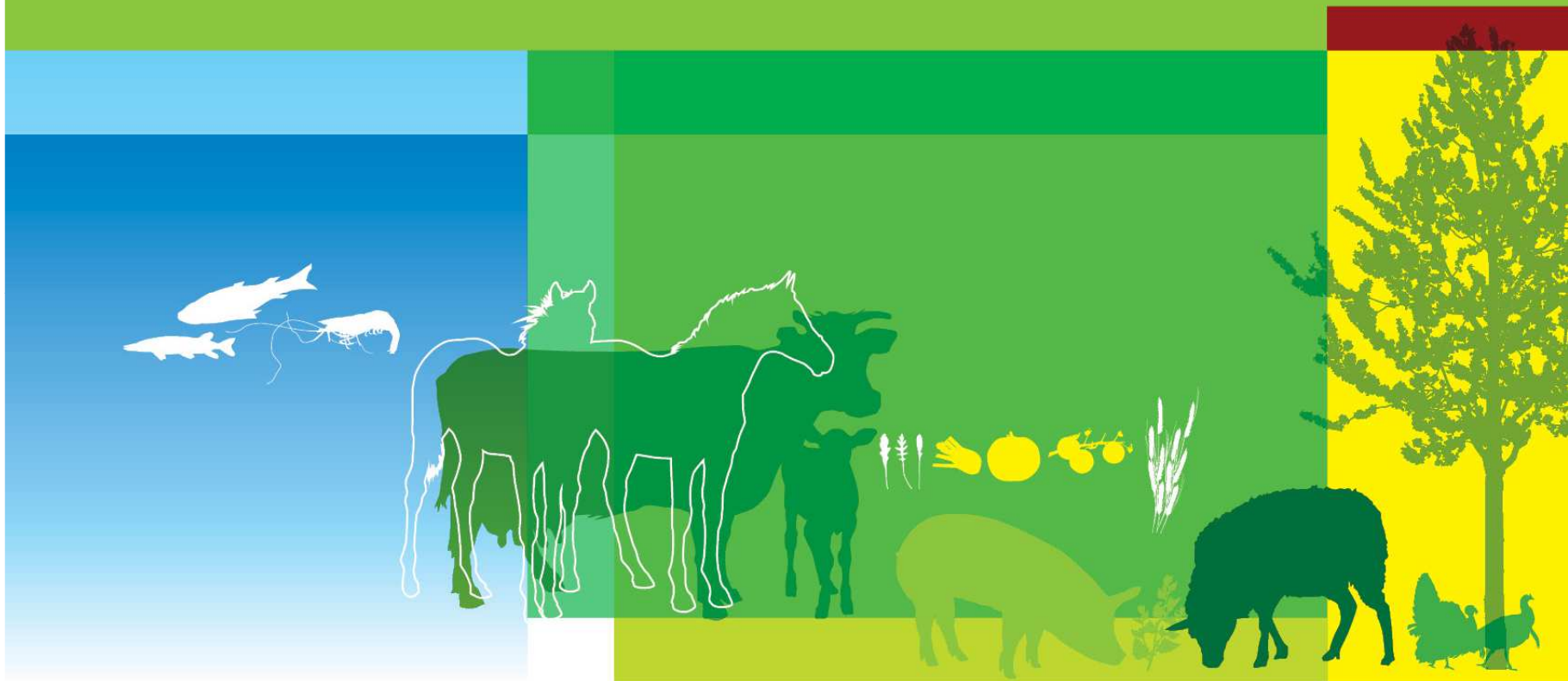
Source : enquête mensuelle laitière FranceAgriMer / SSP

Achats des ménages
(Source : Kantar Worldpanel)
 (Cumul annuel fin P11 2014)

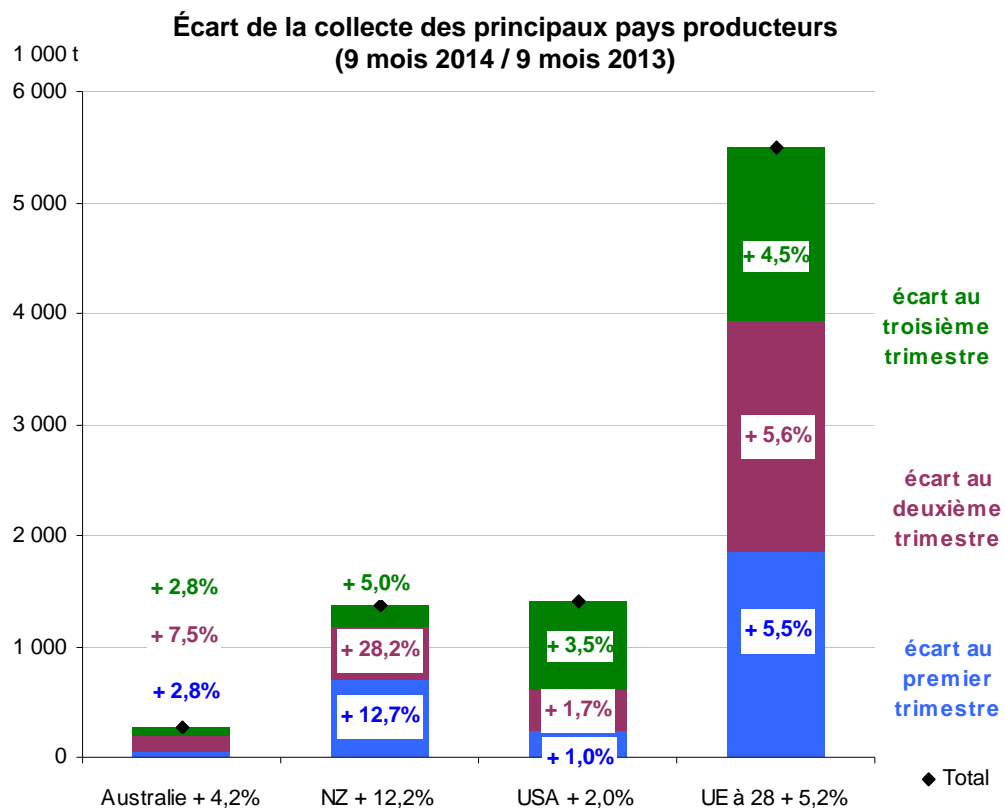
- Volumes : - 4,2%
- Prix moyen 12,3€/kg (+ 7,3%)



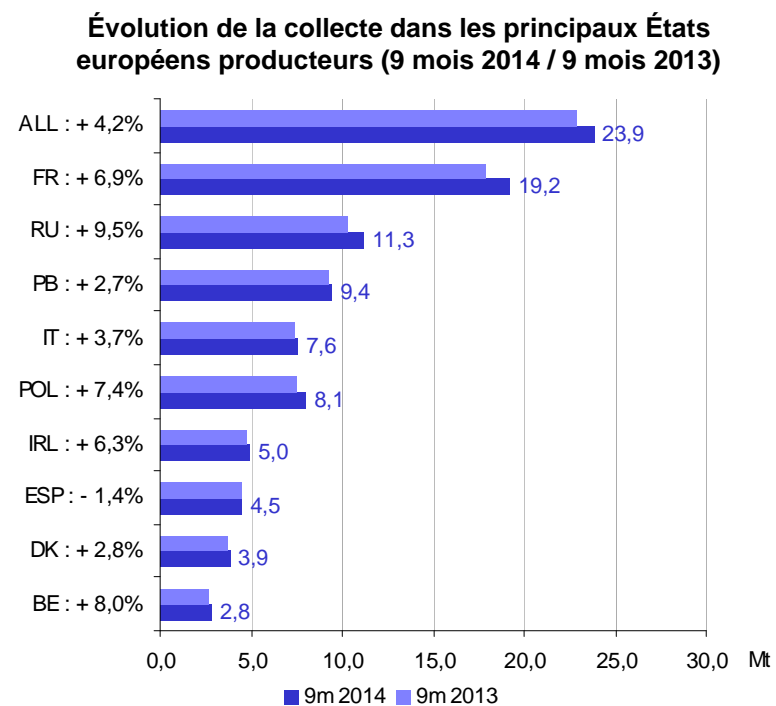
Lait de vache conventionnel



Une collecte mondiale toujours dynamique



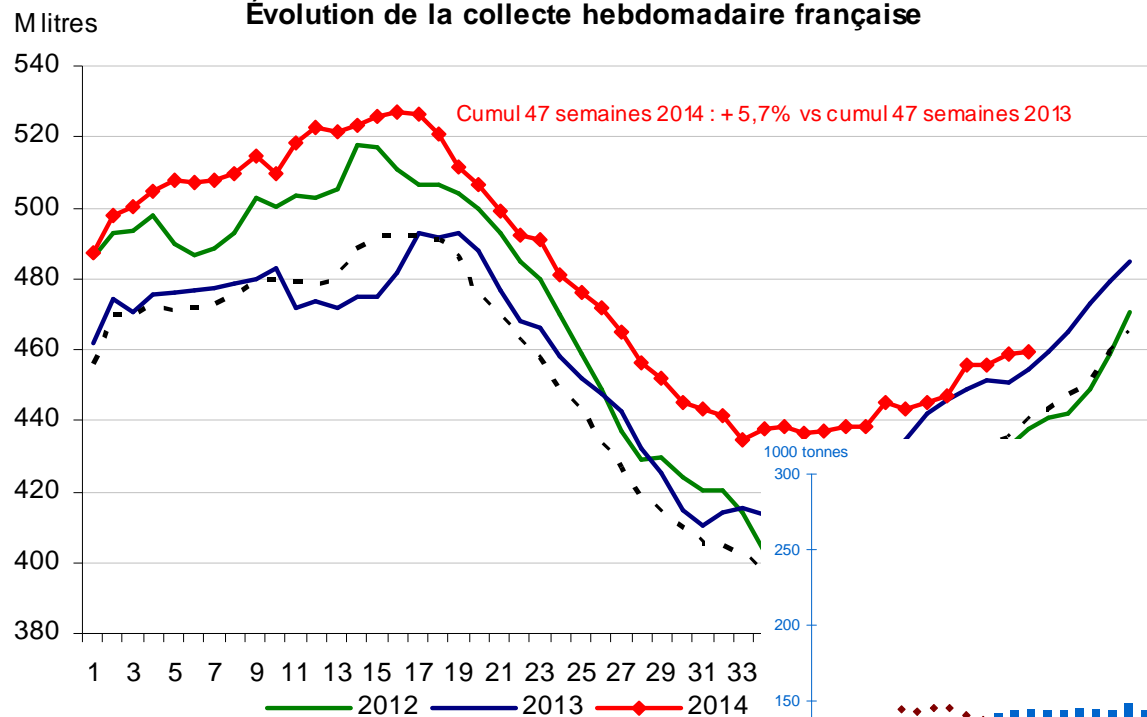
Total 4 pays : + 4,4 % soit + 8,56 Mio tonnes
+ 4,1 % sur le 3^e trimestre 2014 / 2013 (+ 2,65 Mio tonnes)



Total UE 28 : + 5,2 %, soit + 5,5 Mio de tonnes
+ 4,5 % sur le 3^e trimestre 2014 / 2013

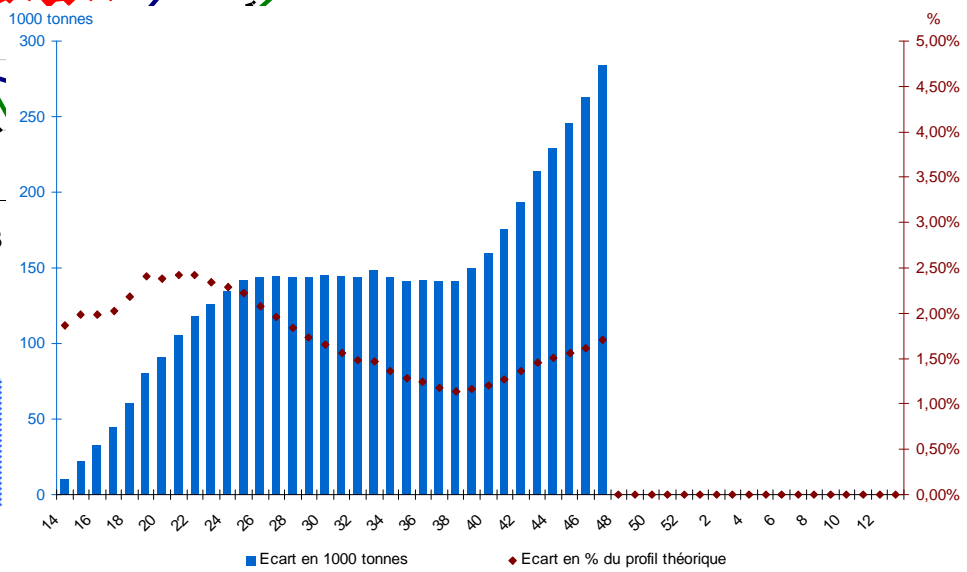
La collecte française se rapproche des niveaux observés en 2013

Évolution de la collecte hebdomadaire française

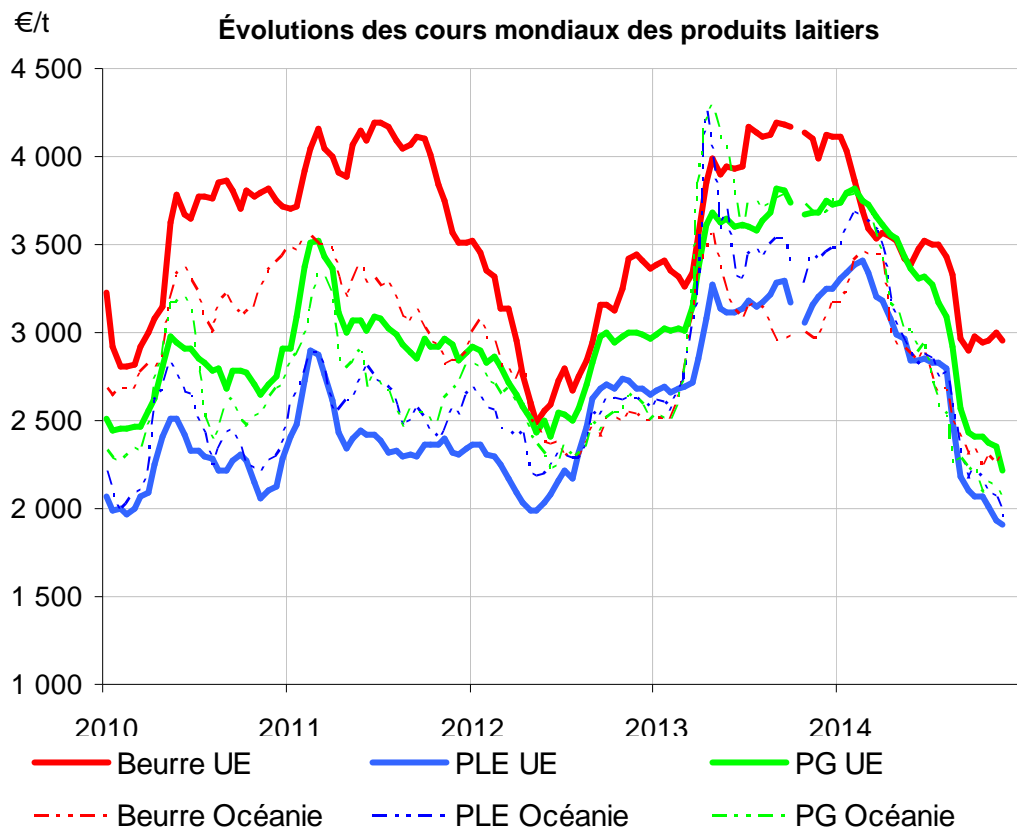


Total 47 sem. 2014 : + 5,7 %
 Un creux moins marqué et une reprise moins rapide qu'en 2013.
 + 3,3 % sem. 35-47 2014 / 2013

En semaine 47, la sous-réalisation cumulée est égale à **283,79 milliers de tonnes** et représente **1,7 % de la réalisation théorique.**

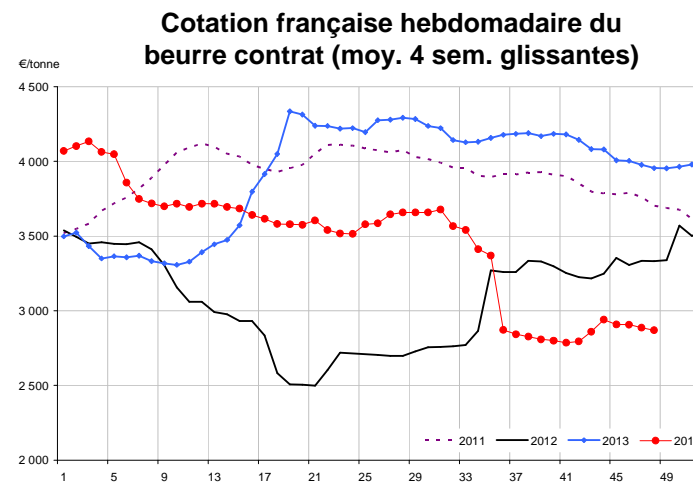
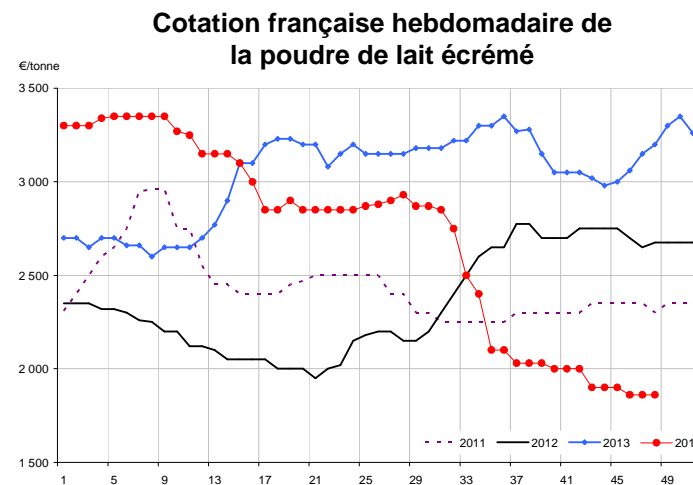


Les prix des poudres de lait toujours orientés à la baisse

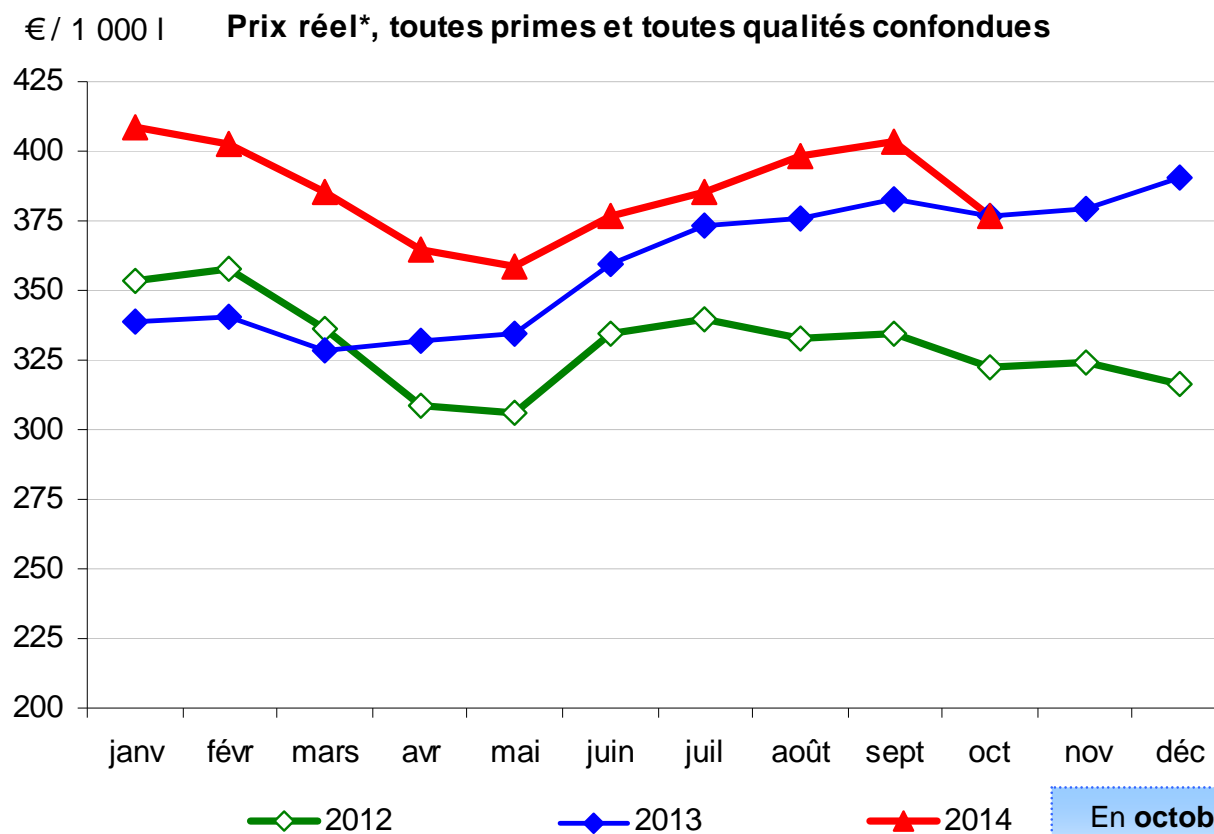


Évolution sem.1 à sem.47 2014 (prix en Océanie)

Poudre grasse : - 46 %
 Poudre de lait écrémé : - 44 %
 Beurre : - 27 %



La baisse du prix du lait : un signal pour ralentir la production ?



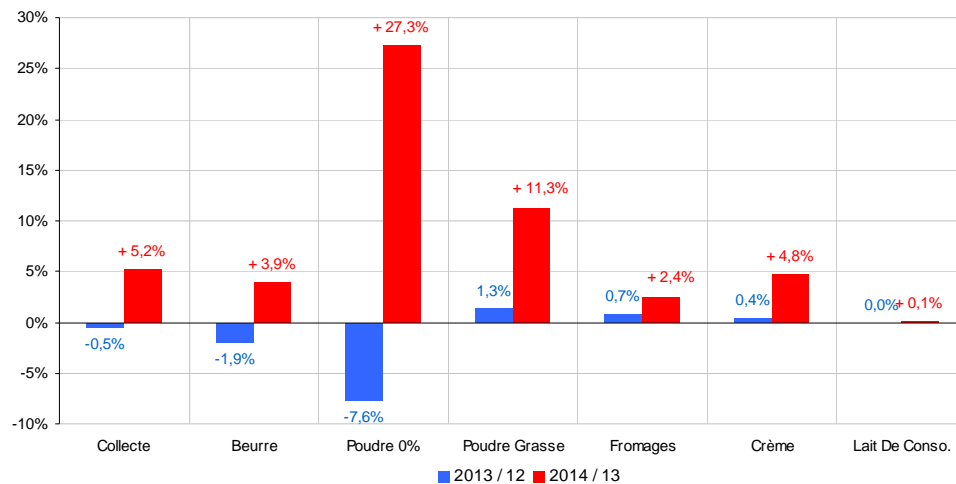
En **octobre 2014**, première baisse enregistrée depuis 5 mois :

- 26,63 €/1 000 l par rapport à sept. 2014

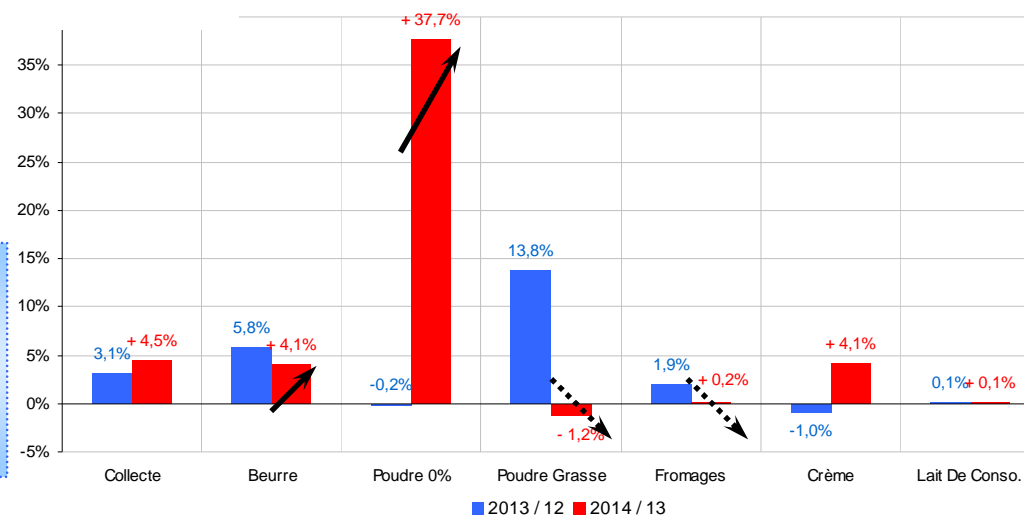
- 0,20 €/1 000 l par rapport à oct. 2013

L'accent mis sur les fabrications de poudres écrémées et de beurre

Évolution des fabrications européennes de produits laitiers
Cumul sur 9 mois



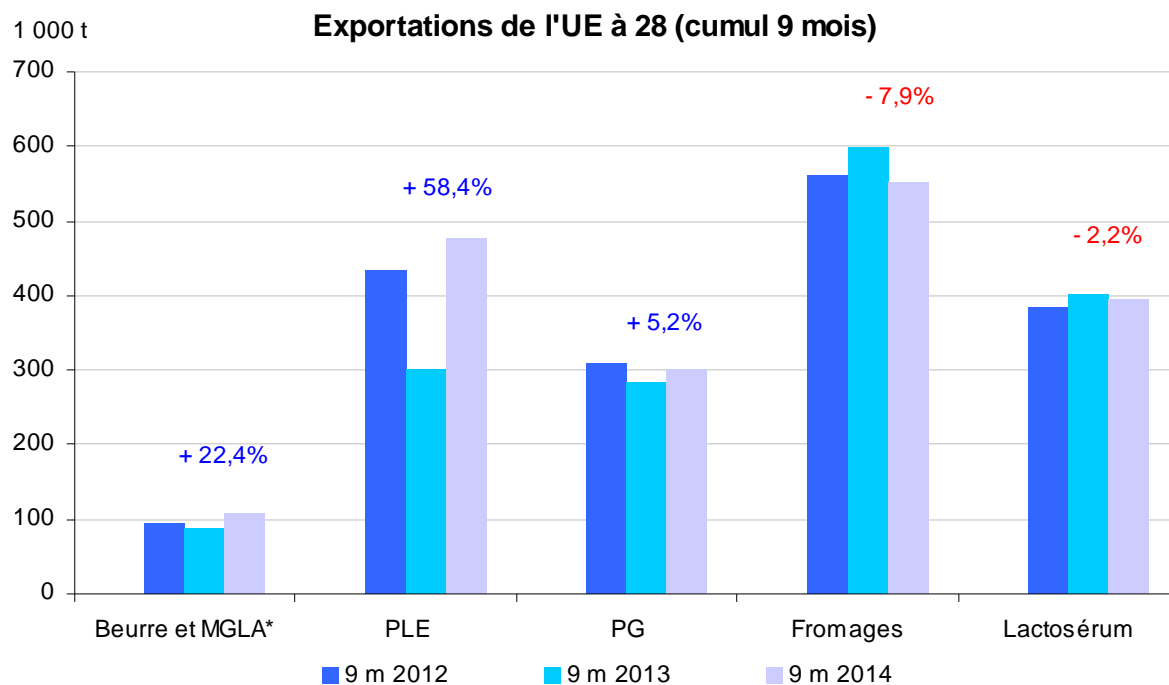
Évolution des fabrications européennes de produits laitiers
Cumul août sept



Depuis début août :

- Accélération** des fabrications de beurre et de poudre de lait écrémé
- Ralentissement** des fabrications de poudre grasse et de fromages

Les exportations vers pays tiers évoluent dans le même sens

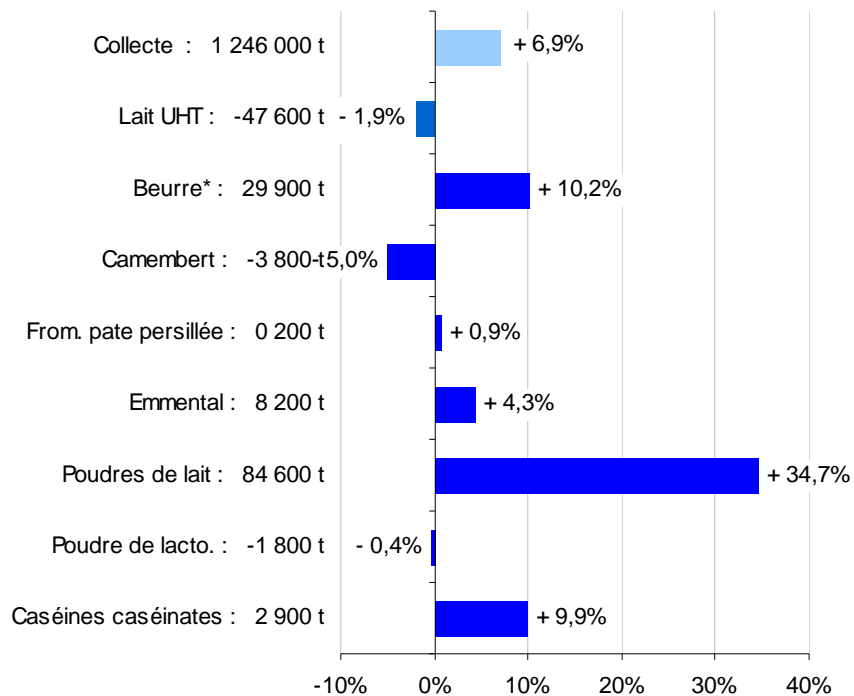


Évolution des exportations vers pays tiers sur août-sept. 2014 / 2013

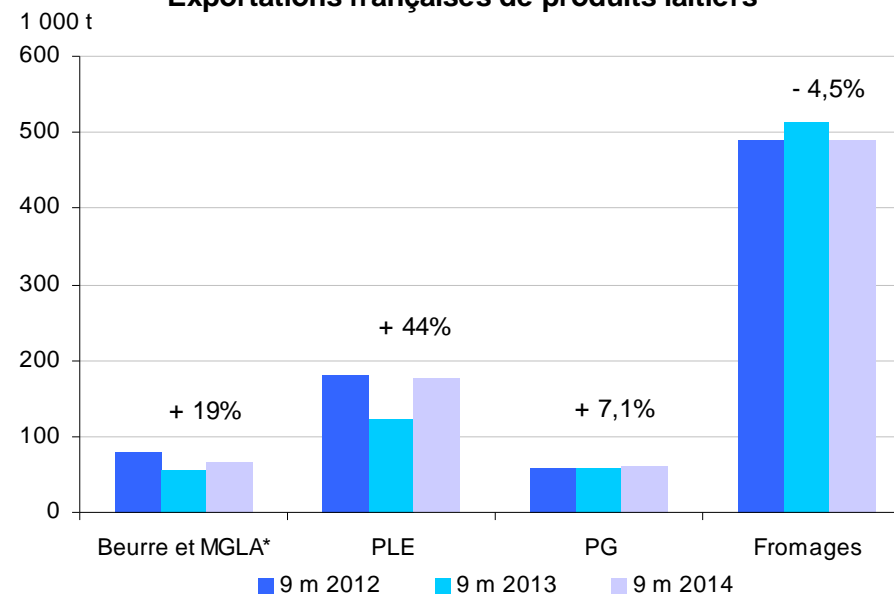
Beurre : + 7,9 %
 Poudre de lait écrémé : + 50 %
 Fromages : - 28 %

En France, une forte croissance des fabrications et exportations de poudres de lait

Évolution des fabrications françaises de produits laitiers (9 mois)



Exportations françaises de produits laitiers



La consommation des ménages tirée par les matières grasses et les produits bios

