

## **Abricot**

### Circuit Expédition - GMS

Prix à l'expédition, prix et marge brute au détail de la campagne en cours  
Prix à l'expédition de la campagne en cours comparé avec la campagne précédente et à la moyenne sur 5 ans  
Prix au détail de la campagne en cours comparé avec la campagne précédente et à la moyenne sur 5 ans  
Marge brute au détail de la campagne en cours comparée avec la campagne précédente et à la moyenne sur 5 ans  
Prix au détail et prix à l'expédition : série longue  
Marge brute au détail : série longue

### Comparaison produit français / produit introduit

Prix à l'expédition France et à l'introduction Espagne, campagne en cours  
Prix à l'expédition France et à l'introduction Espagne, 2005-2009

## **Banane (origine Antilles française)**

### Circuit Cours à quai - GMS

Cours à quai, prix et marge brute au détail de la campagne en cours  
Cours à quai de la campagne en cours comparé avec la campagne précédente et à la moyenne sur 5 ans  
Prix au détail de la campagne en cours comparé avec la campagne précédente et à la moyenne sur 5 ans  
Marge brute au détail de la campagne en cours comparée avec la campagne précédente et à la moyenne sur 5 ans  
Prix au détail et cours à quai : série longue  
Marge brute au détail : série longue

## **Bigarreau**

### Circuit Expédition - GMS

Prix à l'expédition, prix et marge brute au détail de la campagne en cours  
Prix à l'expédition de la campagne en cours comparé avec la campagne précédente et à la moyenne sur 5 ans  
Prix au détail de la campagne en cours comparé avec la campagne précédente et à la moyenne sur 5 ans  
Marge brute au détail de la campagne en cours comparée avec la campagne précédente et à la moyenne sur 5 ans  
Prix au détail et prix à l'expédition : série longue  
Marge brute au détail : série longue

## **Fraise ronde**

### Circuit Expédition - GMS

Prix à l'expédition, prix et marge brute au détail de la campagne en cours  
Prix à l'expédition de la campagne en cours comparé avec la campagne précédente et à la moyenne sur 5 ans  
Prix au détail de la campagne en cours comparé avec la campagne précédente et à la moyenne sur 5 ans  
Marge brute au détail de la campagne en cours comparée avec la campagne précédente et à la moyenne sur 5 ans  
Prix au détail et prix à l'expédition : série longue  
Marge brute au détail : série longue

### Comparaison produit français / produit introduit

Prix à l'expédition France et à l'introduction Espagne, campagne en cours  
Prix à l'expédition France et à l'introduction Espagne, 2005-2009  
Prix au détail origine France et Espagne (ou autres), campagne en cours  
Prix au détail origine France et Espagne (ou autres), 2005-2009

## **Pêche blanche**

### Circuit Expédition - GMS

Prix à l'expédition, prix et marge brute au détail de la campagne en cours

Prix à l'expédition de la campagne en cours comparé avec la campagne précédente et à la moyenne sur 5 ans

Prix au détail de la campagne en cours comparé avec la campagne précédente et à la moyenne sur 5 ans

Marge brute au détail de la campagne en cours comparée avec la campagne précédente et à la moyenne sur 5 ans

Prix au détail et prix à l'expédition : série longue

Marge brute au détail : série longue

### Comparaison produit français / produit introduit

Prix à l'expédition France et à l'introduction Espagne, campagne en cours

Prix à l'expédition France et à l'introduction Espagne, 2005-2009

Prix au détail origine France et Espagne (ou autres), campagne en cours

Prix au détail origine France et Espagne (ou autres), 2005-2009

## **Poire**

### Circuit Expédition - GMS

Prix à l'expédition, prix et marge brute au détail de la campagne en cours

Prix à l'expédition de la campagne en cours comparé avec la campagne précédente et à la moyenne sur 5 ans

Prix au détail de la campagne en cours comparé avec la campagne précédente et à la moyenne sur 5 ans

Marge brute au détail de la campagne en cours comparée avec la campagne précédente et à la moyenne sur 5 ans

Prix au détail et prix à l'expédition : série longue

Marge brute au détail : série longue

### Comparaison produit français / produit introduit :

Prix à l'expédition France et à l'introduction Espagne, campagne en cours

Prix au détail origine France et Espagne, campagne en cours

## **Pomme**

### Circuit Expédition - GMS

Prix à l'expédition, prix et marge brute au détail de la campagne en cours

Prix à l'expédition de la campagne en cours comparé avec la campagne précédente et à la moyenne sur 5 ans

Prix au détail de la campagne en cours comparé avec la campagne précédente et à la moyenne sur 5 ans

Marge brute au détail de la campagne en cours comparée avec la campagne précédente et à la moyenne sur 5 ans

Prix au détail et prix à l'expédition : série longue

Marge brute au détail : série longue

## **Raisin blanc**

### Circuit Expédition – GMS

Prix à l'expédition, prix et marge brute au détail de la campagne en cours

Prix à l'expédition de la campagne en cours comparé avec la campagne précédente et à la moyenne sur 5 ans

Prix au détail de la campagne en cours comparé avec la campagne précédente et à la moyenne sur 5 ans

Marge brute au détail de la campagne en cours comparée avec la campagne précédente et à la moyenne sur 5 ans

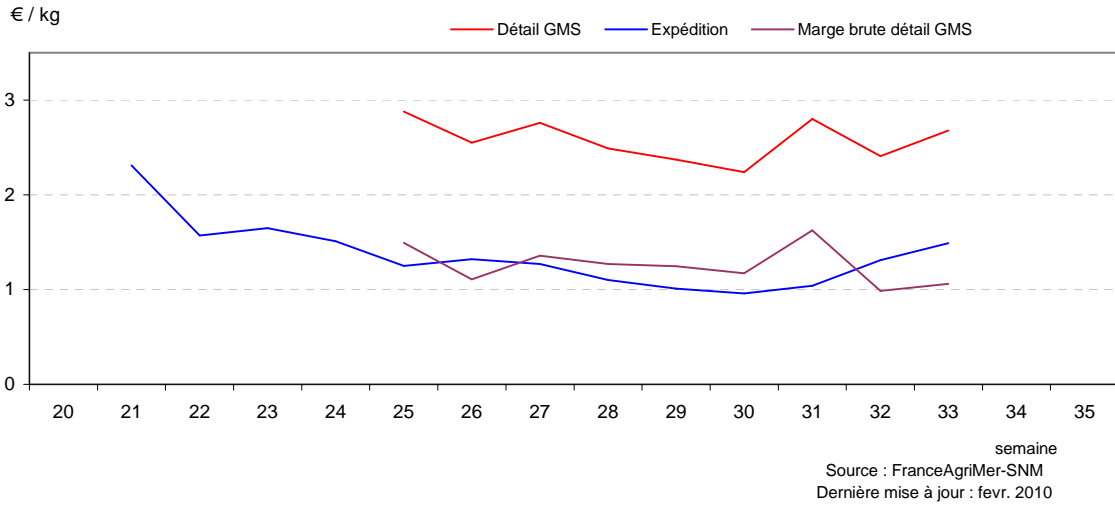
Prix au détail et prix à l'expédition : série longue

Marge brute au détail : série longue

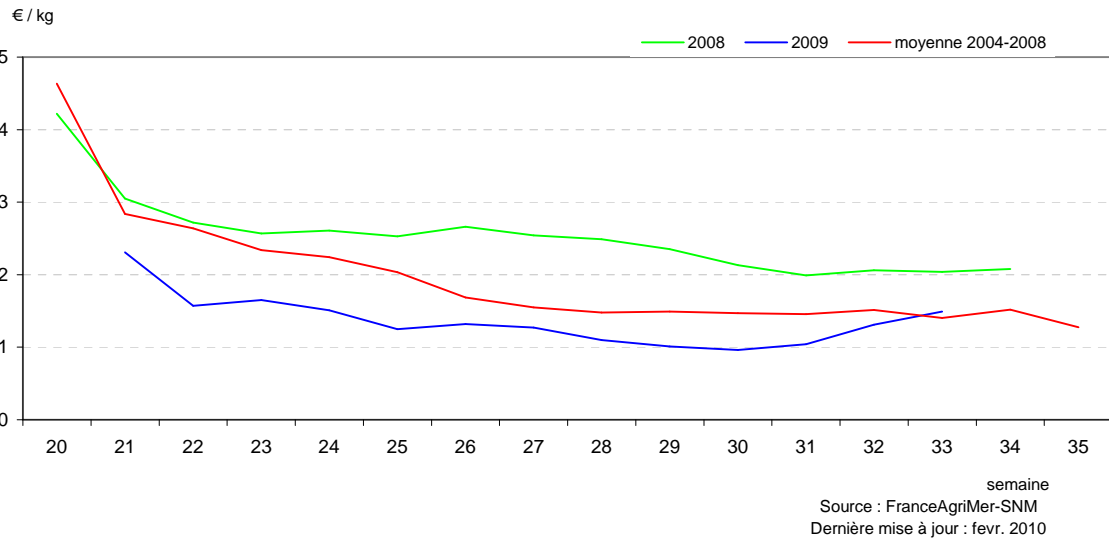
Comparaison produit français / produit introduit : Prix à l'expédition France et à l'introduction Espagne, campagne en cours

# ABRICOT

**ABRICOT - Prix expédition et prix détail en GMS de la campagne en cours**

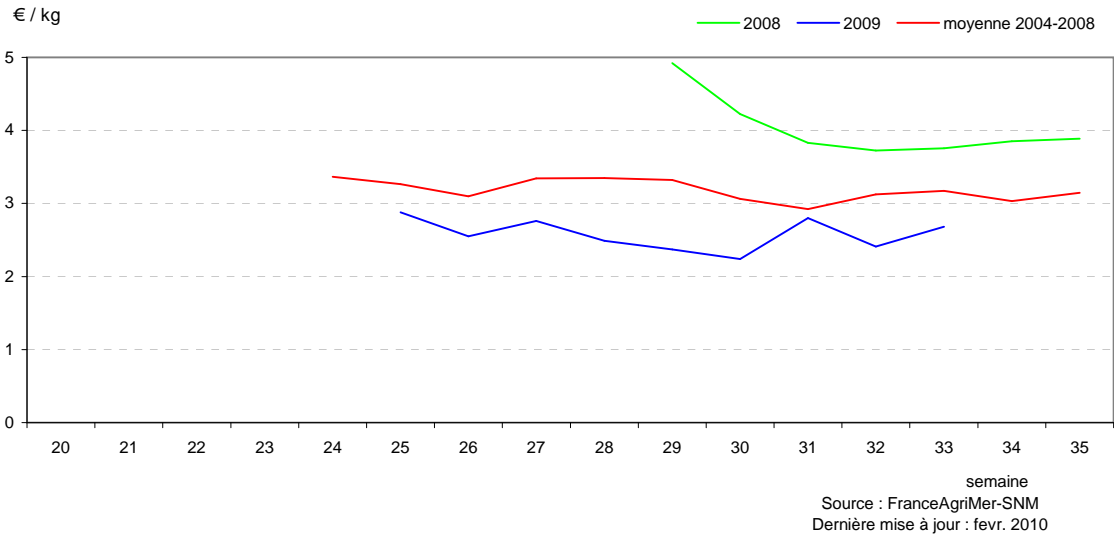


**ABRICOT - Prix expédition : campagne en cours, précédente, moyenne 5 ans**

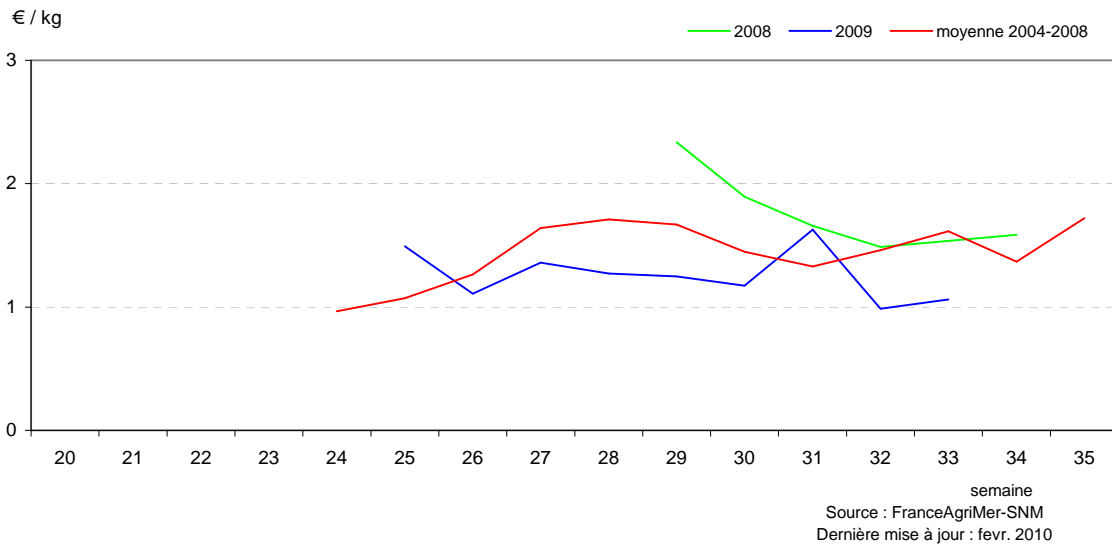


# ABRICOT

ABRICOT - Détail GMS : campagne en cours, précédente, moyenne 5 ans

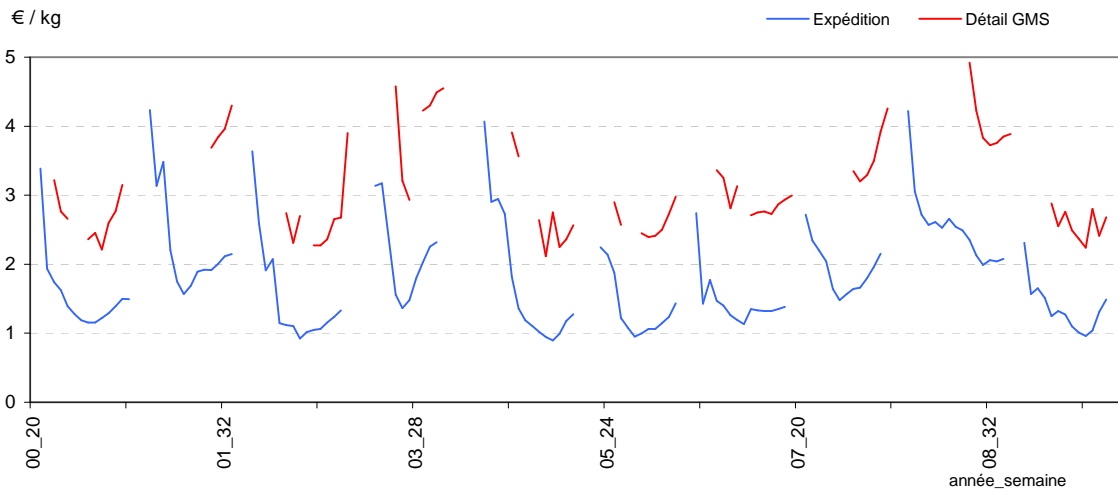


ABRICOT - Marge brute GMS : campagne en cours, précédente, moyenne 5 ans



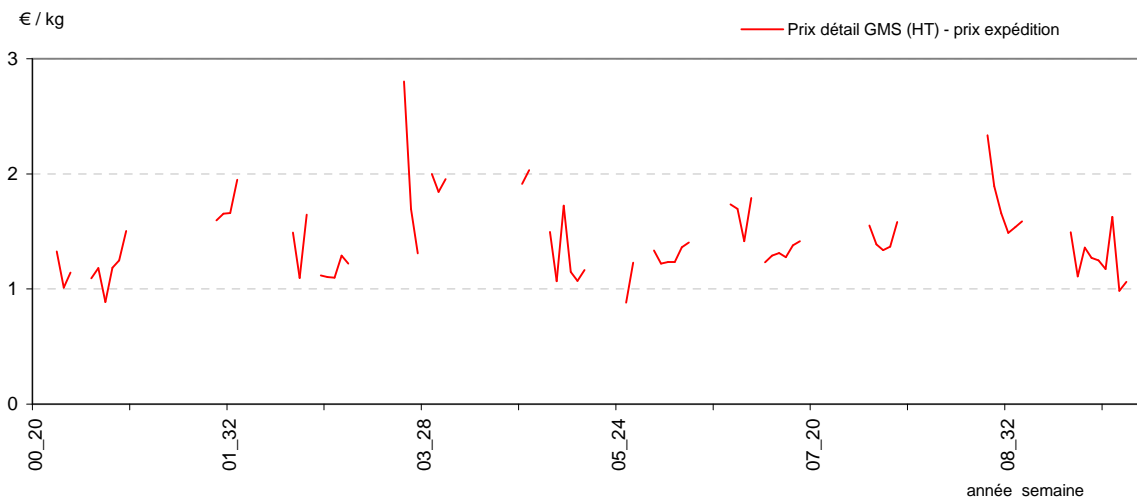
# ABRICOT

## ABRICOT - Prix expédition, prix détail GMS 2000-2009



Source : FranceAgriMer-SNM  
Dernière mise à jour : fevr. 2010

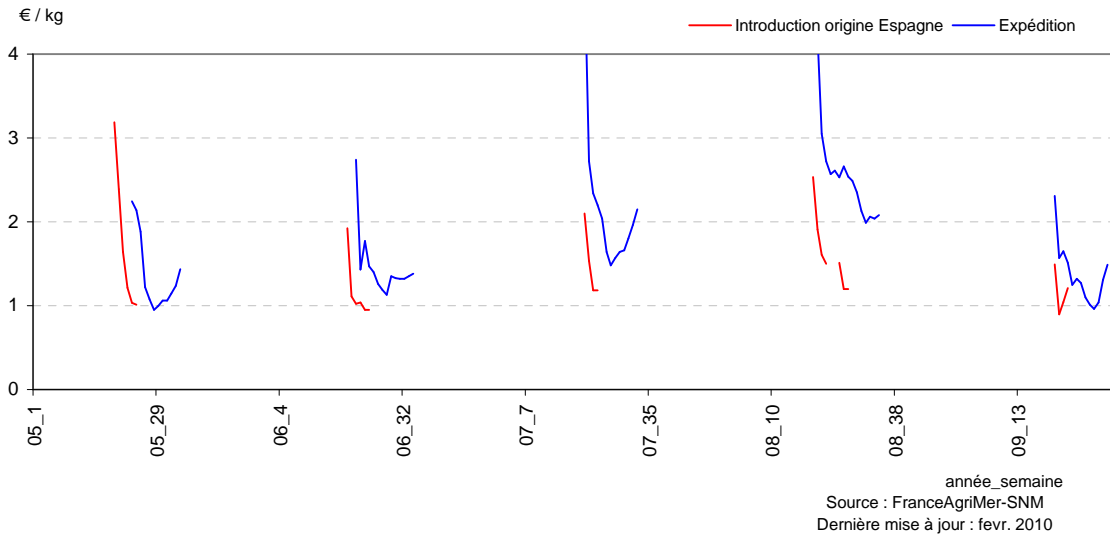
## ABRICOT - Marge brute détail GMS 2000-2009



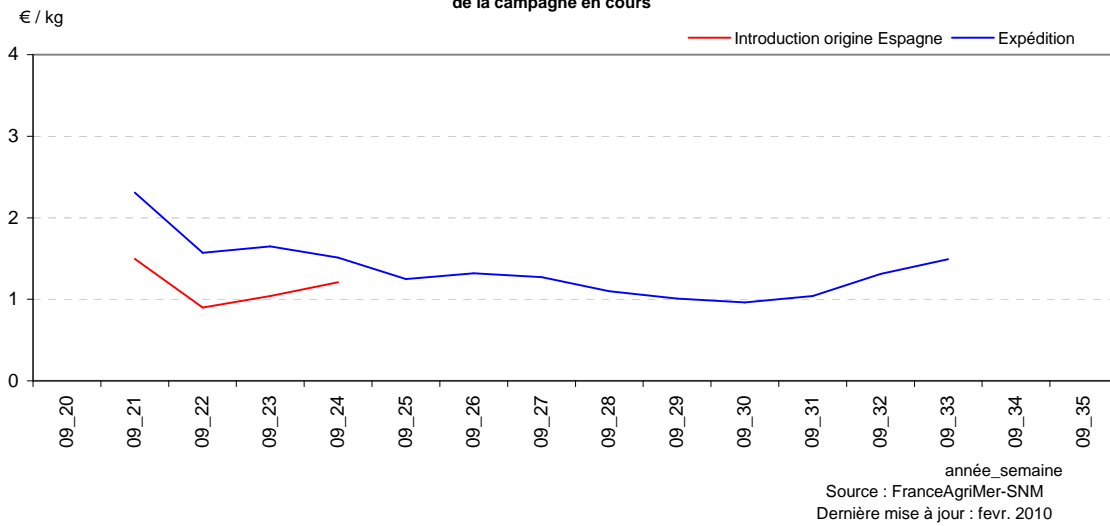
Source : FranceAgriMer-SNM  
Dernière mise à jour : fevr. 2010

# ABRICOT

ABRICOT - Prix expédition et prix introduction origine Espagne 2005-2009

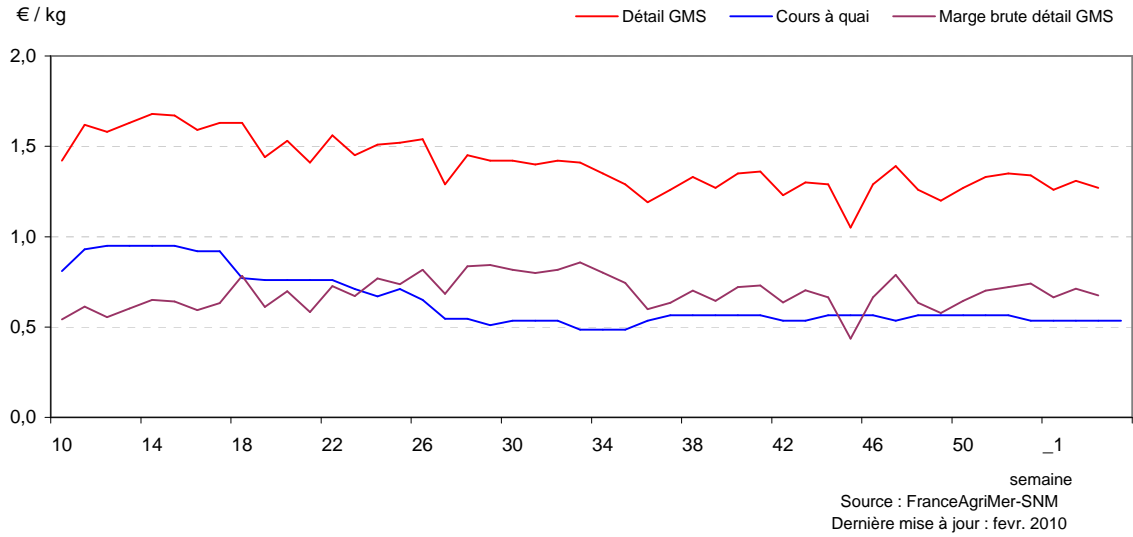


ABRICOT - Prix expédition et prix introduction origine Espagne de la campagne en cours

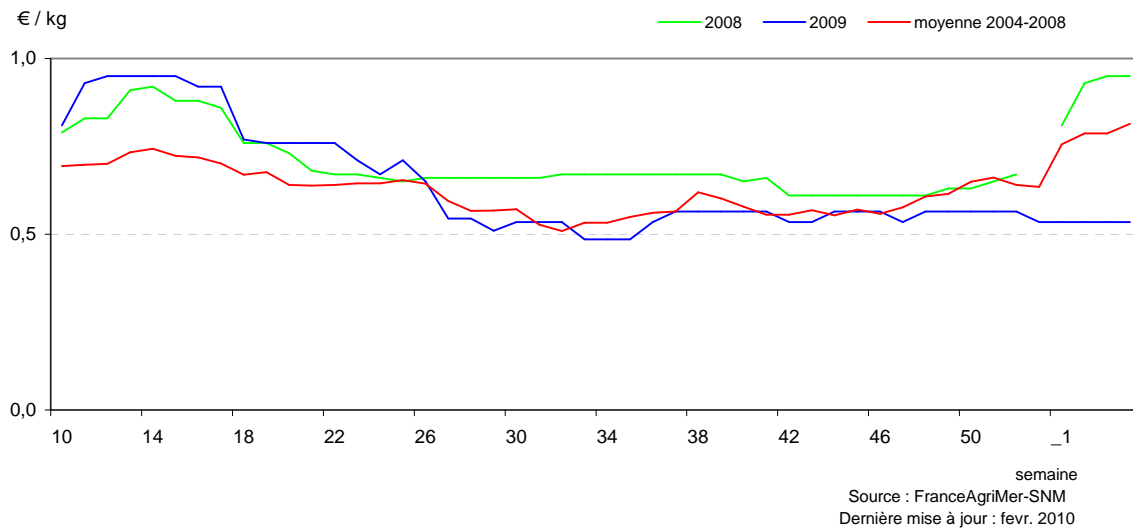


# BANANE

**BANANE - Cours à quai et prix détail en GMS de la campagne en cours**

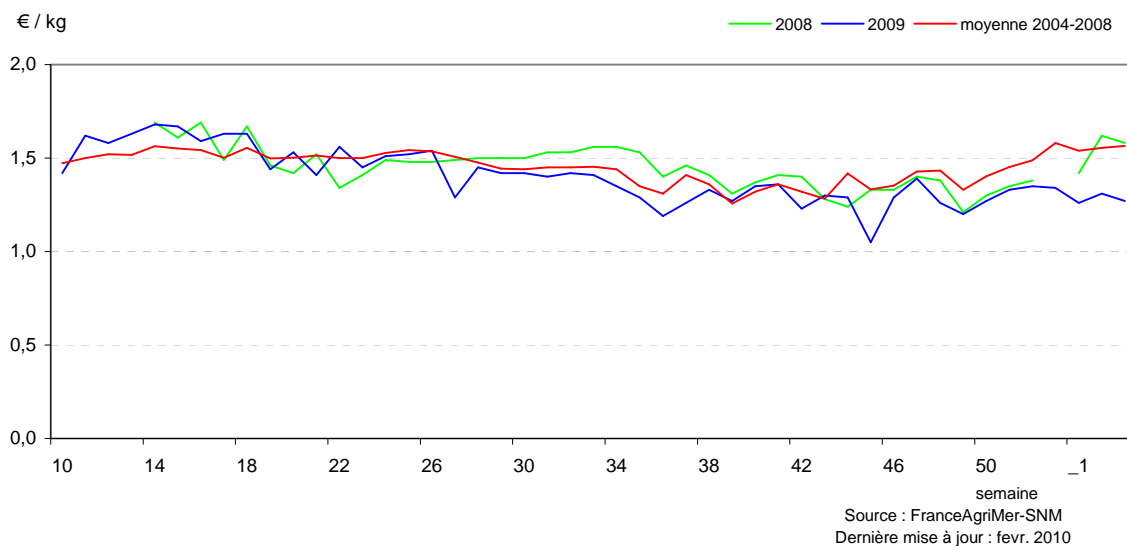


**BANANE - Cours à quai : campagne en cours, précédente, moyenne 5 ans**

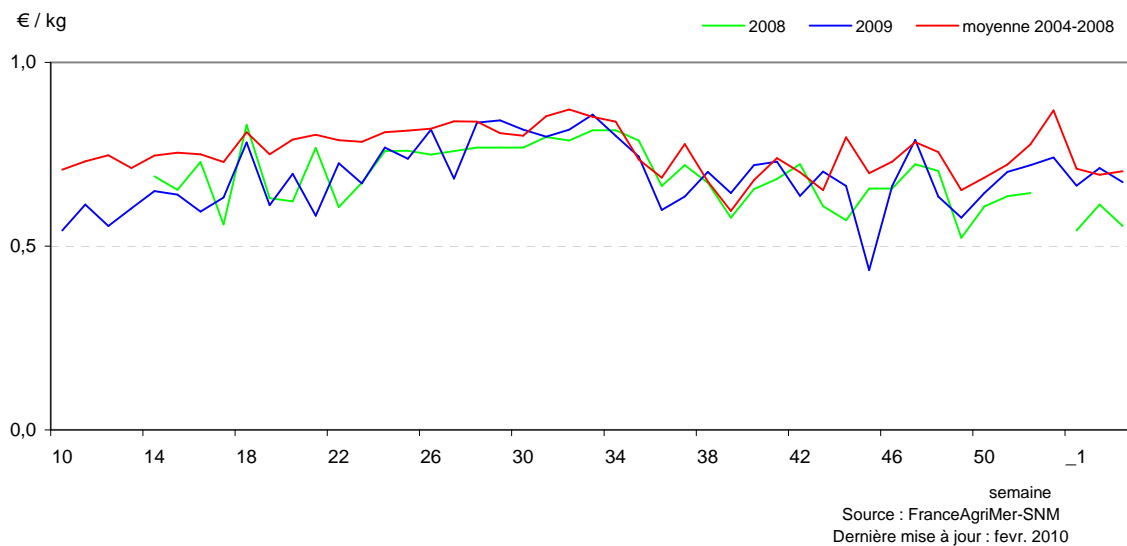


# BANANE

## BANANE - Détail GMS : campagne en cours, précédente, moyenne 5 ans

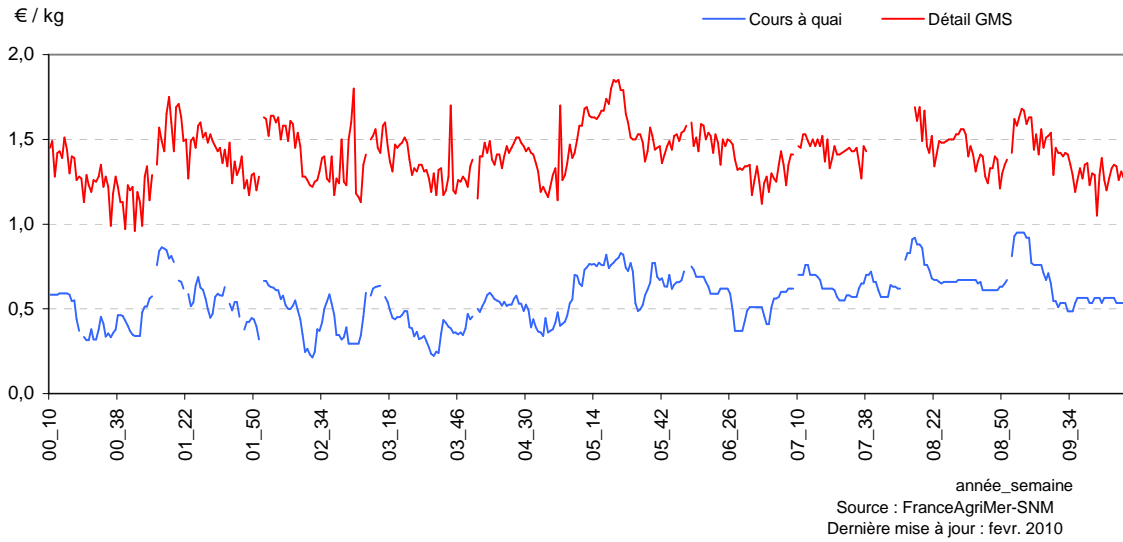


## BANANE - Marge brute GMS : campagne en cours, précédente, moyenne 5 ans

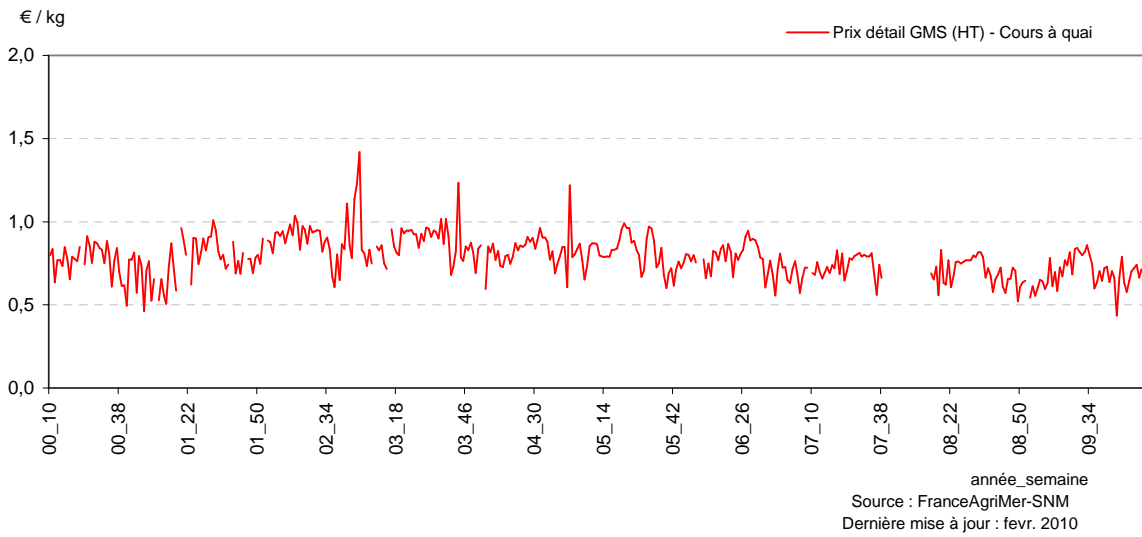


# BANANE

## BANANE - Cours à quai, prix détail GSM 2000-2009

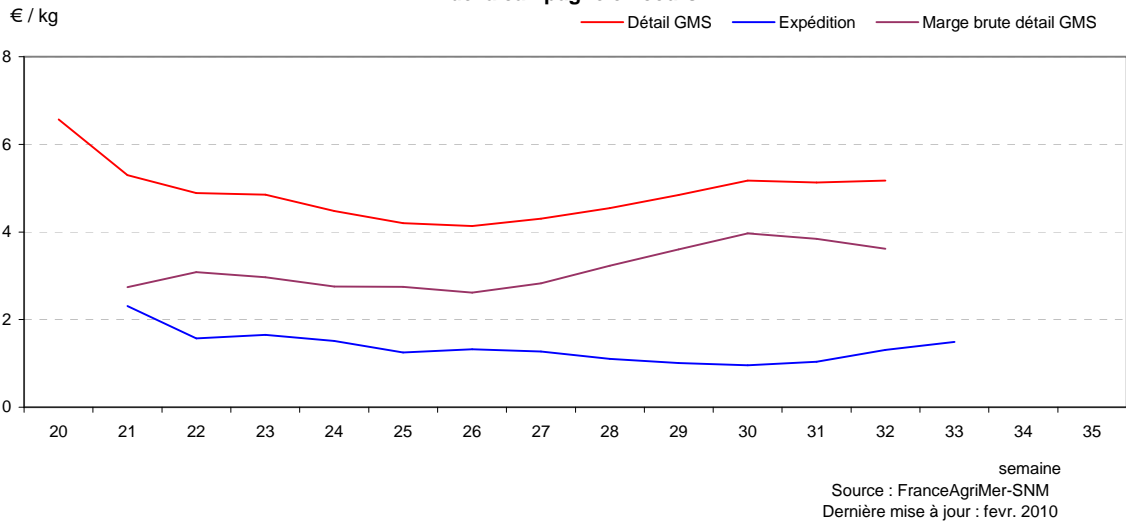


## BANANE - Marge brute détail GSM (HT) 2000-2009

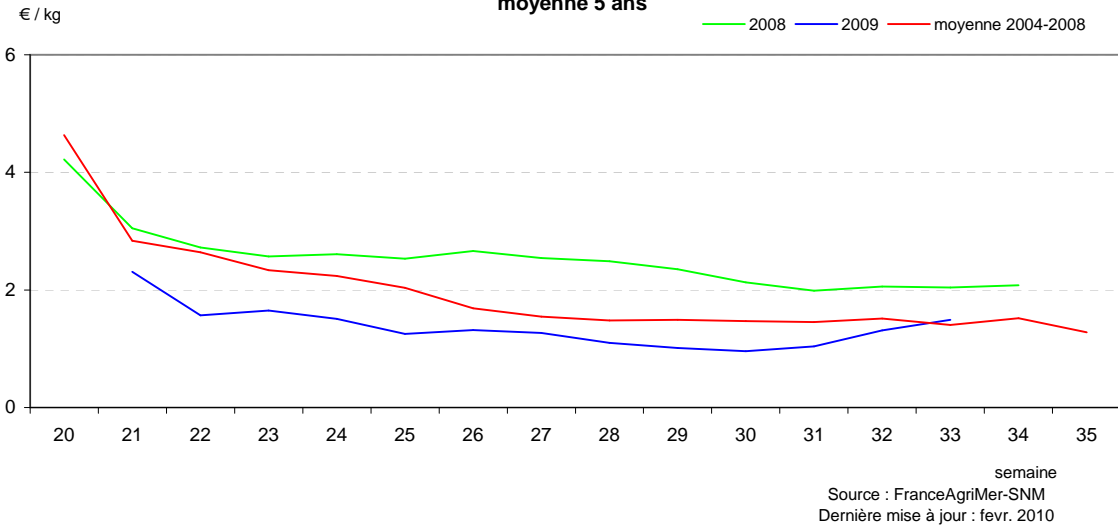


# BIGARREAU

**BIGARREAU - Prix expédition et prix détail en GMS de la campagne en cours**

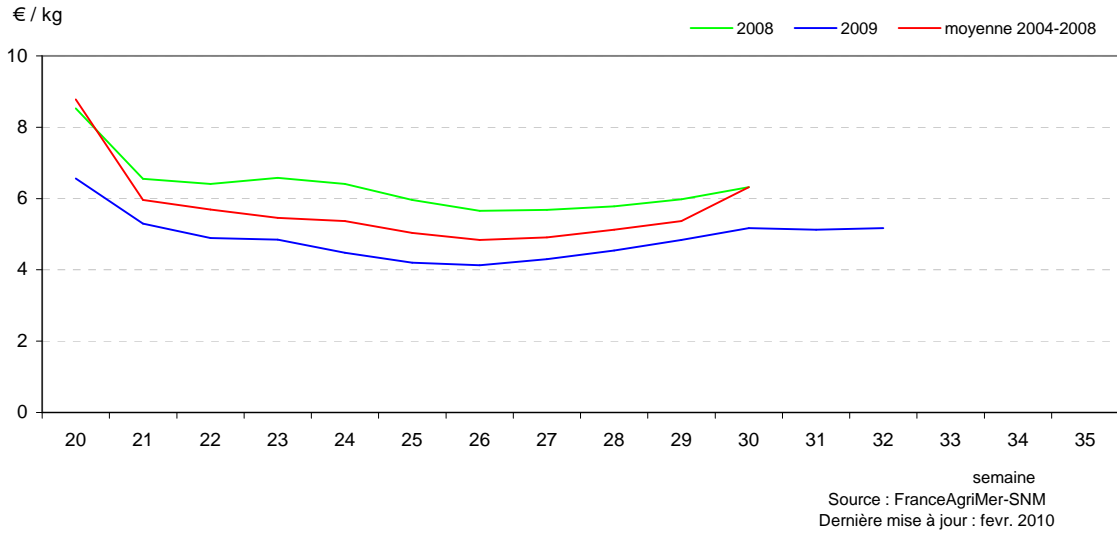


**BIGARREAU - Prix expédition : campagne en cours, précédente, moyenne 5 ans**

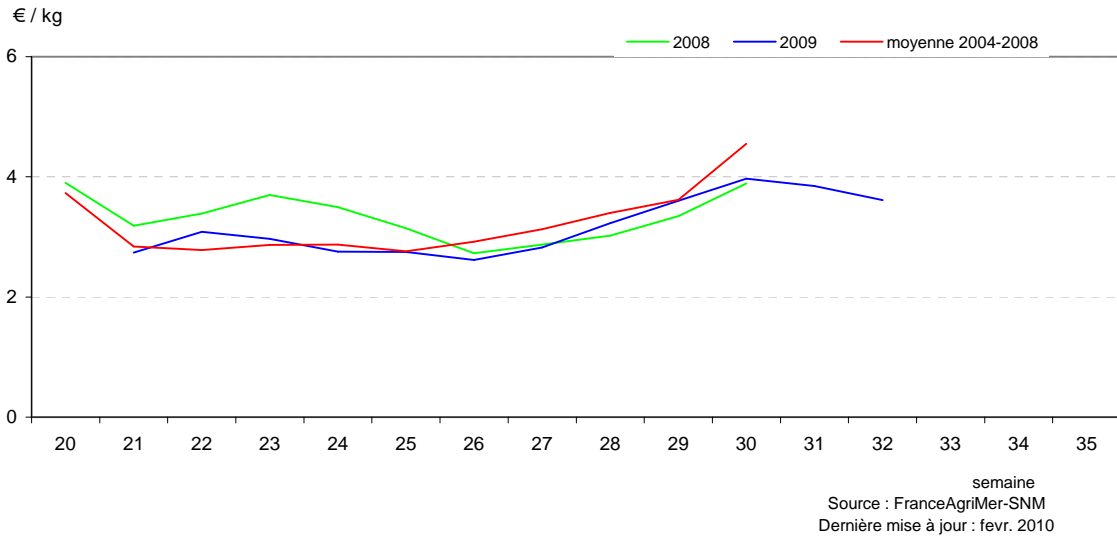


# BIGARREAU

**BIGARREAU - Détail GMS : campagne en cours, précédente, moyenne 5 ans**

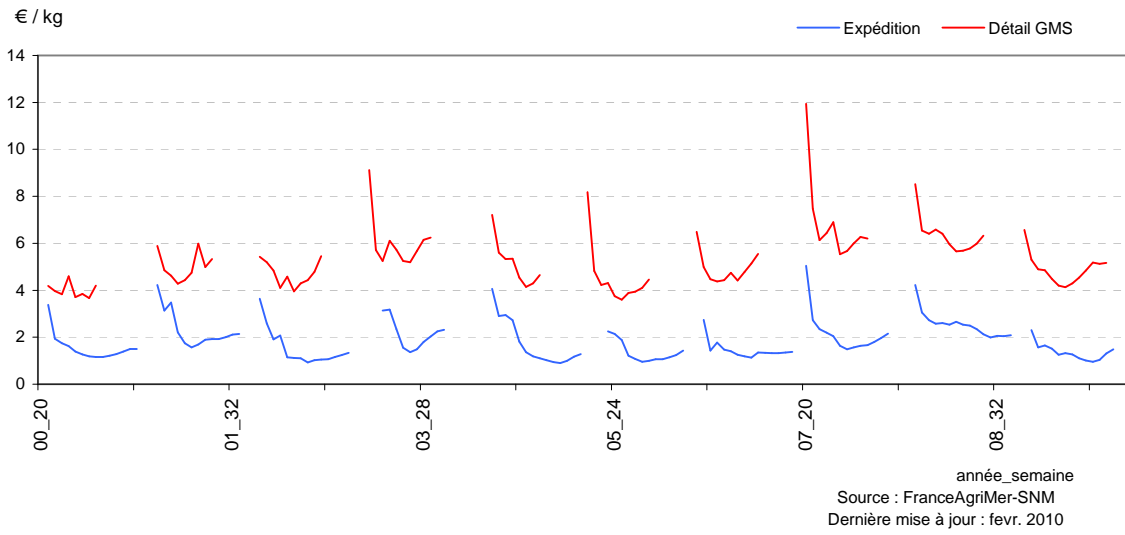


**BIGARREAU - Marge brute GMS : campagne en cours, précédente, moyenne 5 ans**

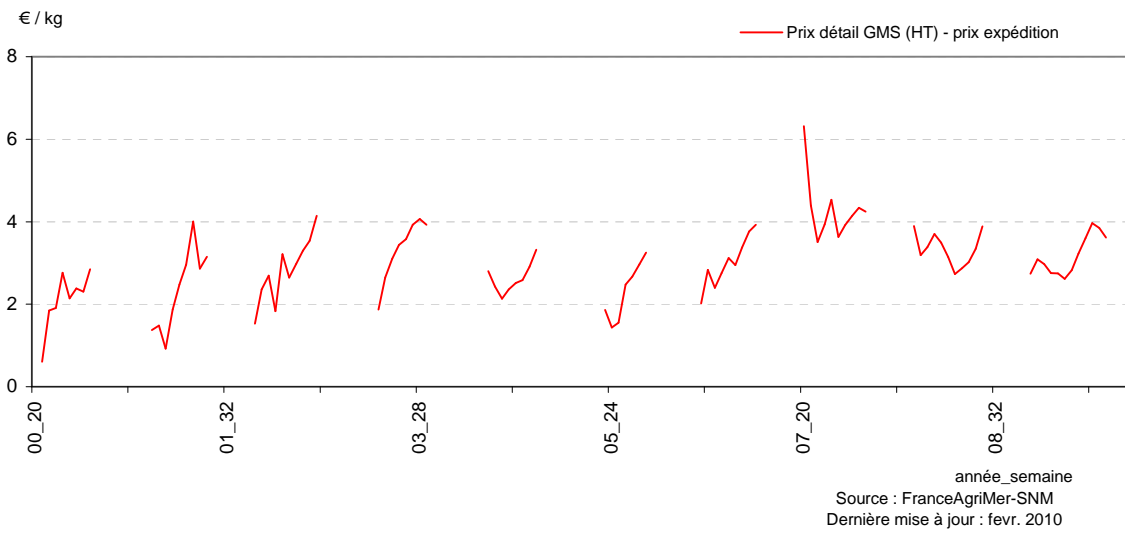


# BIGARREAU

## BIGARREAU - Prix expédition, prix détail GMS 2000-2009

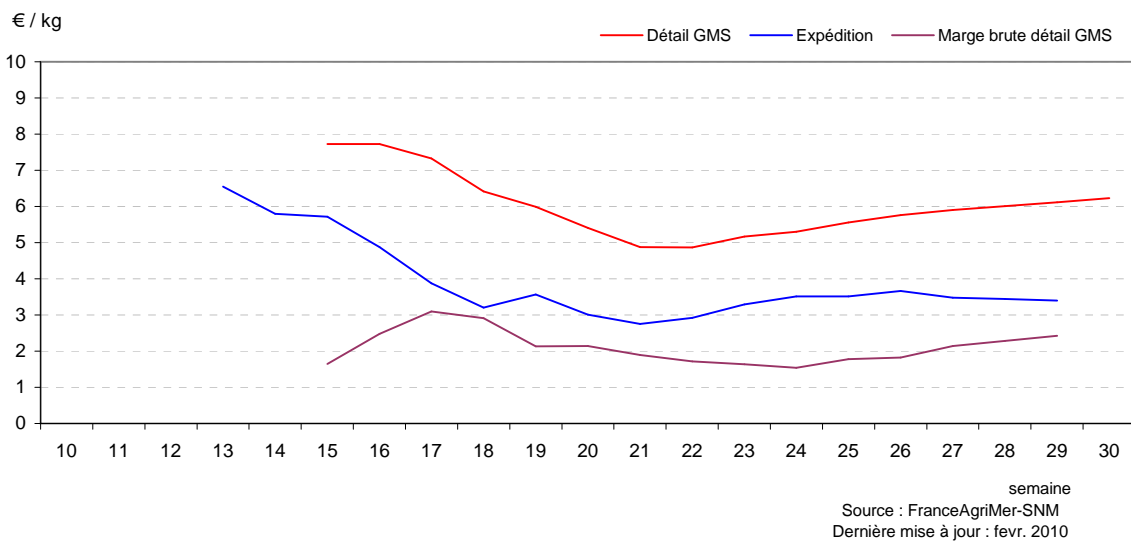


## BIGARREAU - Marge brute détail GMS 2000-2009

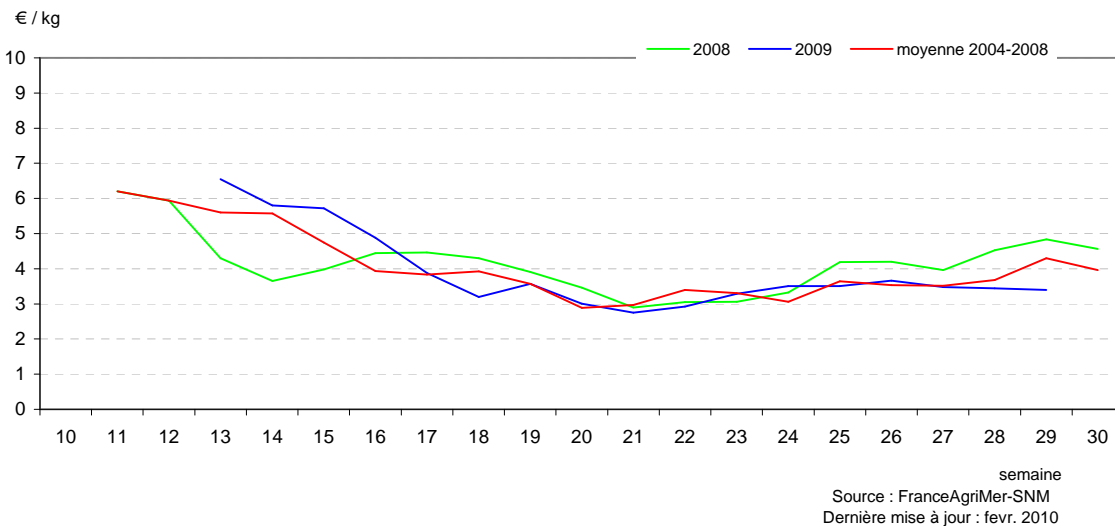


# FRAISE RONDE

FRAISE RONDE - Prix expédition et prix détail en GMS de la campagne en cours

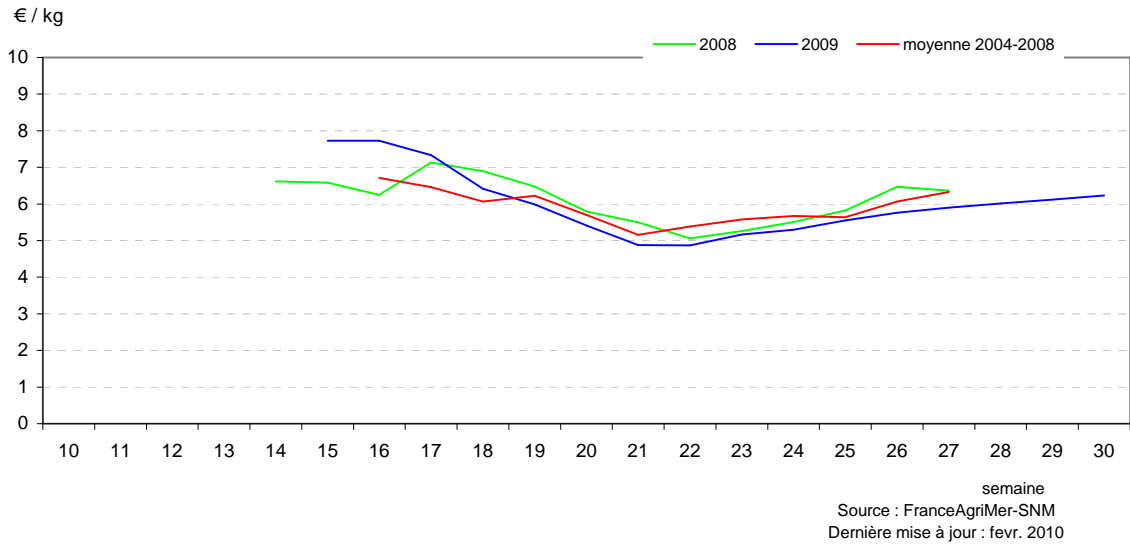


FRAISE RONDE - Prix expédition : campagne en cours, précédente, moyenne 5 ans

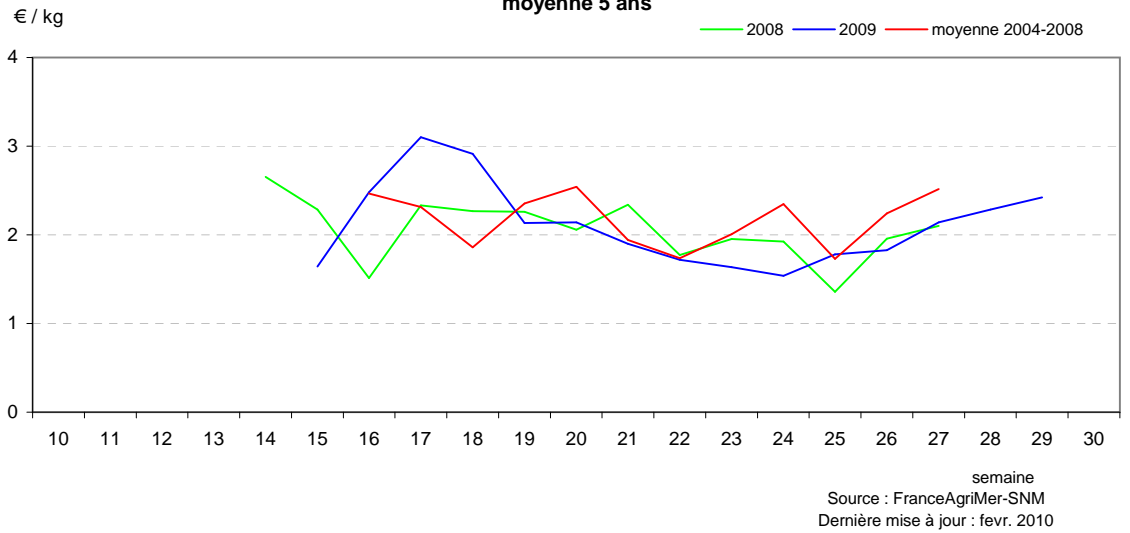


# FRAISE RONDE

FRAISE RONDE - Détail GMS : campagne en cours, précédente, moyenne 5 ans

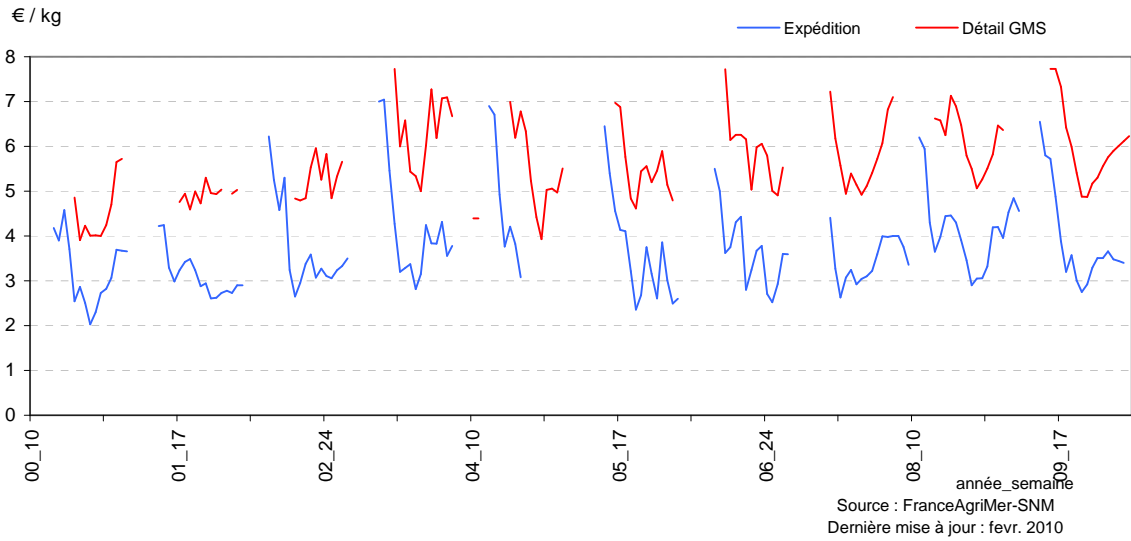


FRAISE RONDE- Marge brute GMS : campagne en cours, précédente, moyenne 5 ans

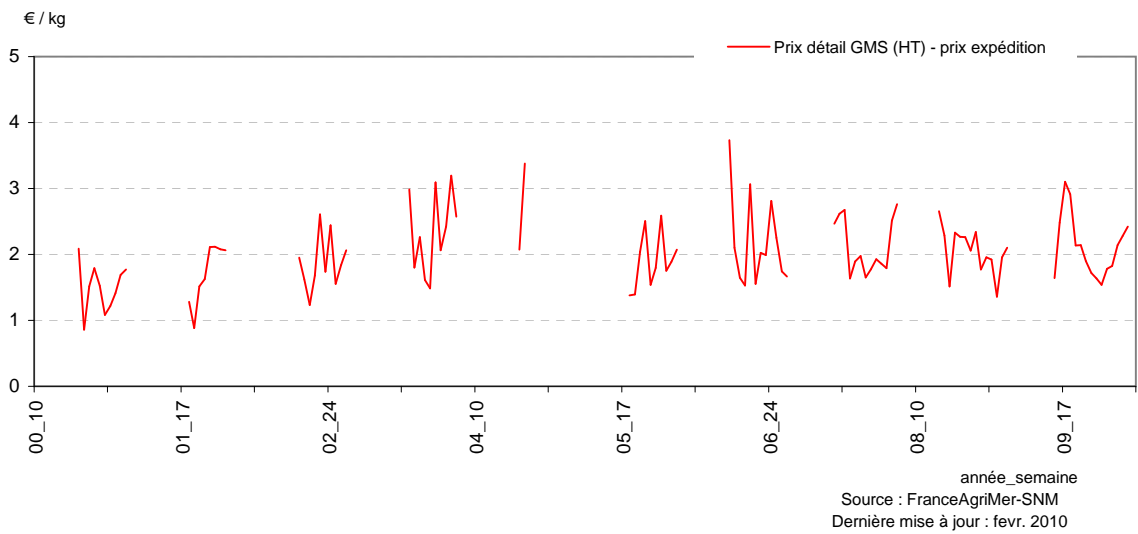


# FRAISE RONDE

## FRAISE RONDE - Prix expédition, prix détail GMS 2000-2009

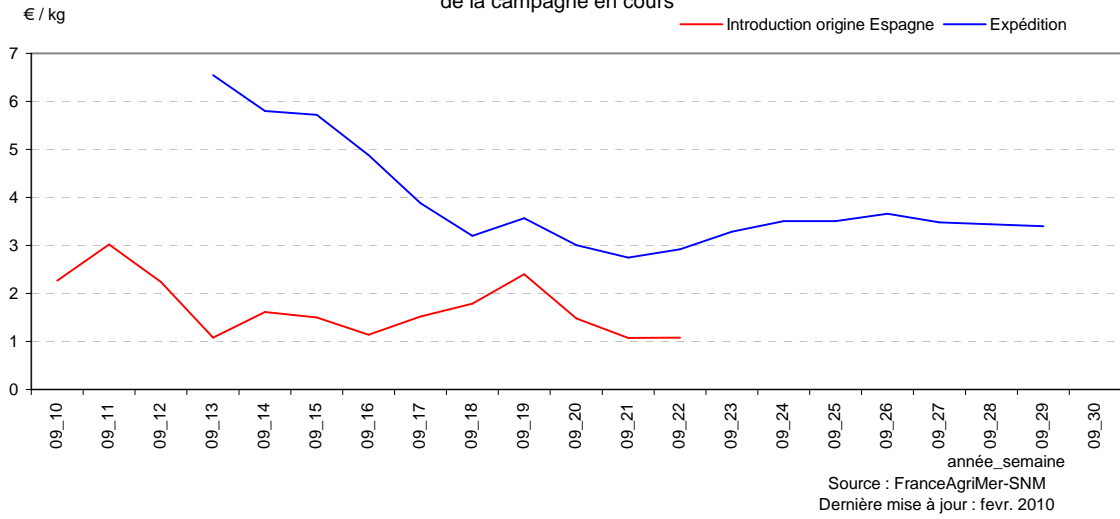


## FRAISE RONDE - Marge brute détail GMS 2000-2009

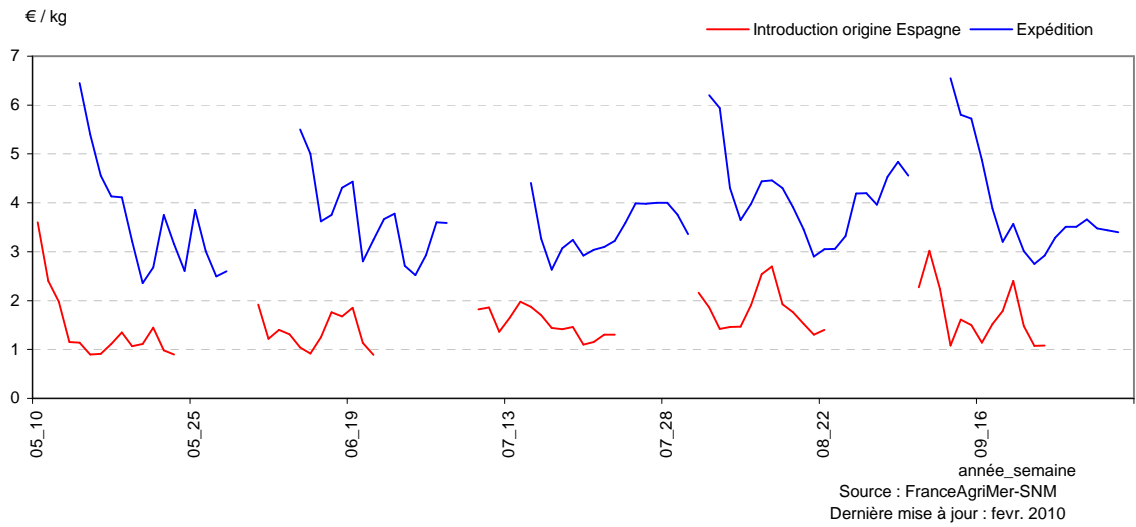


# FRAISE RONDE

**FRAISE RONDE - Prix expédition et prix introduction origine Espagne de la campagne en cours**

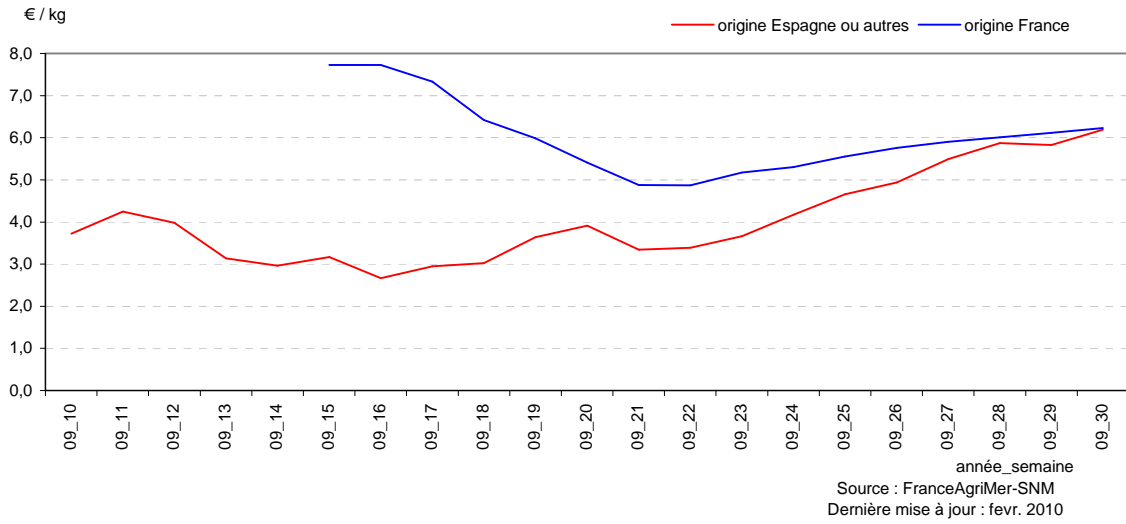


**FRAISE RONDE - Prix expédition et prix introduction origine Espagne 2005-2009**

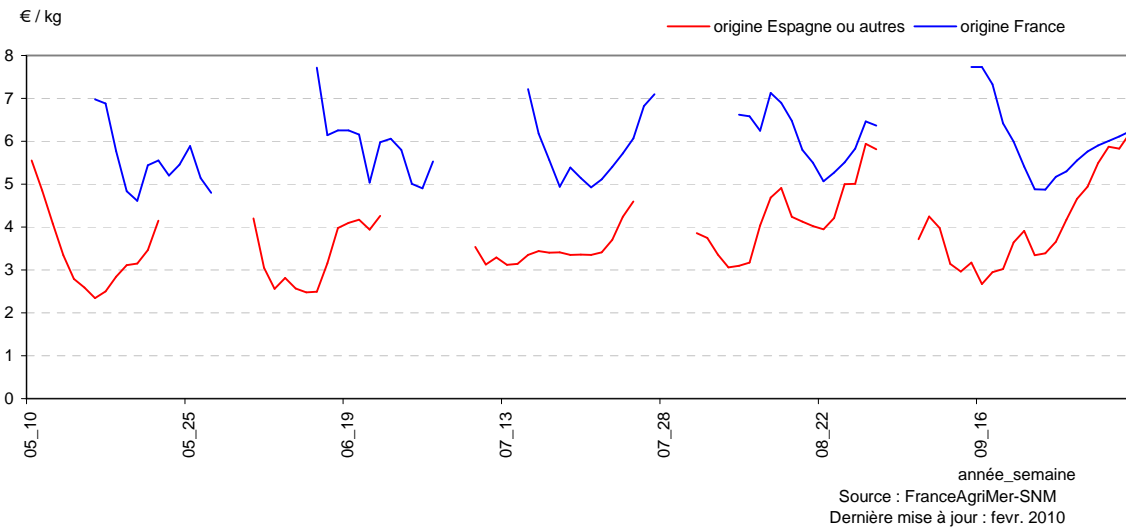


# FRAISE RONDE

FRAISE RONDE - Prix détail GMS origine France et autres dont Espagne de la campagne en cours

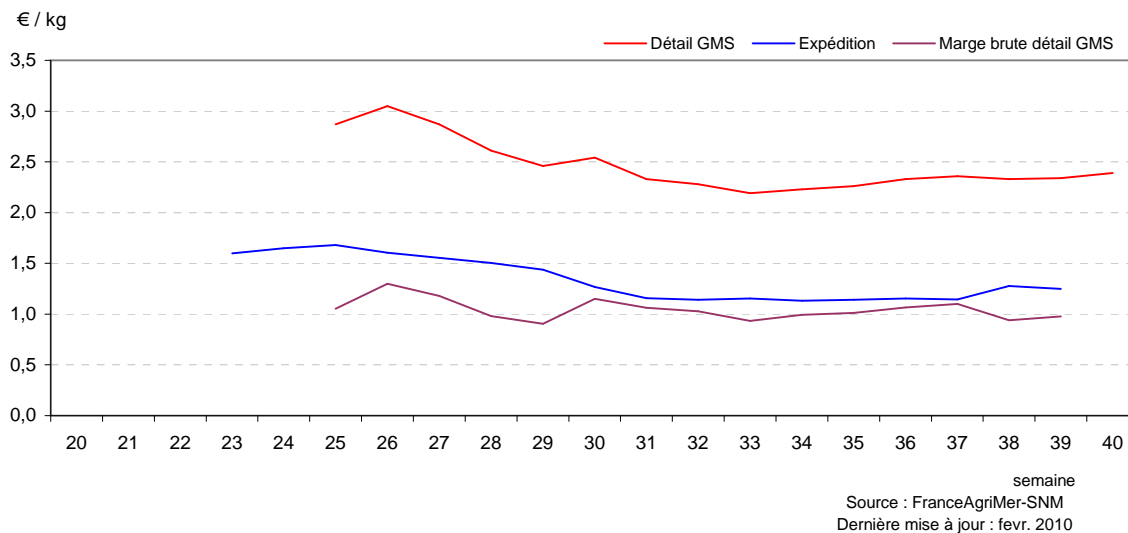


FRAISE RONDE - Prix détail GMS origine France et autres dont Espagne 2005-2009

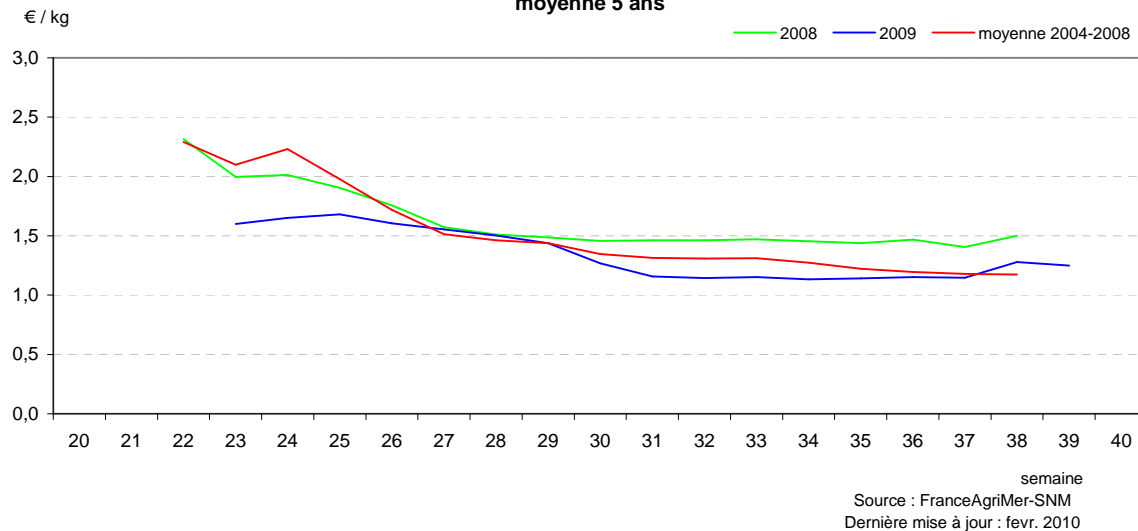


# PECHE BLANCHE

**PÊCHE BLANCHE - Prix expédition et prix détail en GMS de la campagne en cours**

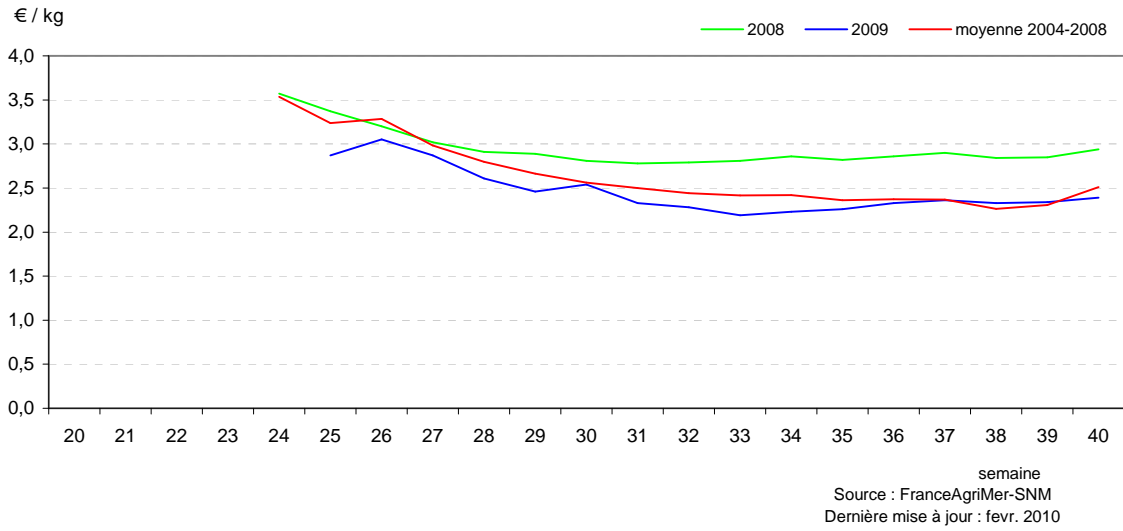


**PÊCHE BLANCHE - Prix expédition : campagne en cours, précédente, moyenne 5 ans**

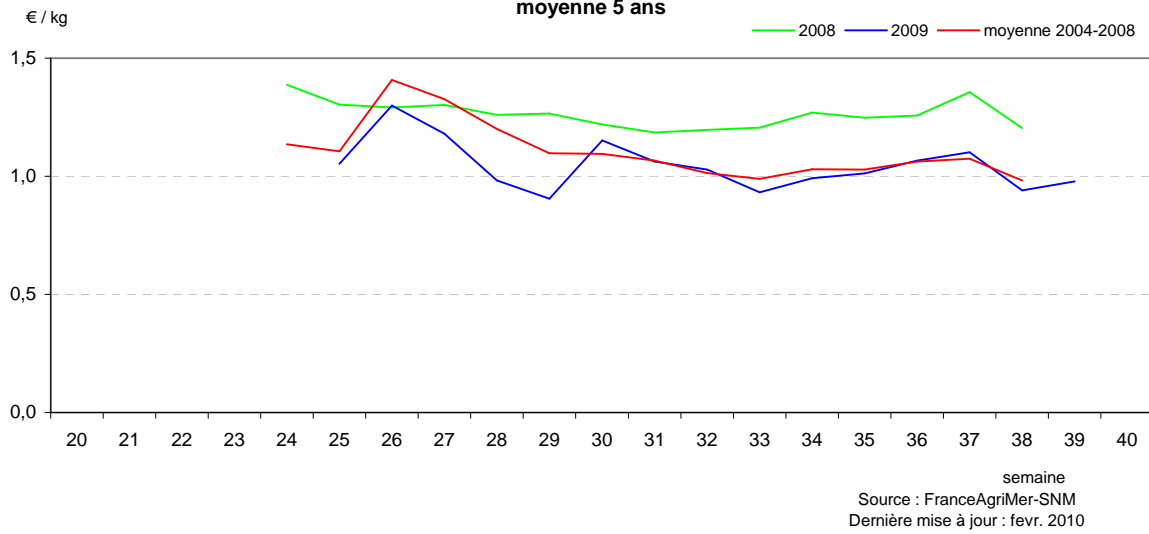


# PECHE BLANCHE

**PÊCHE BLANCHE - Détail GMS : campagne en cours, précédente, moyenne 5 ans**

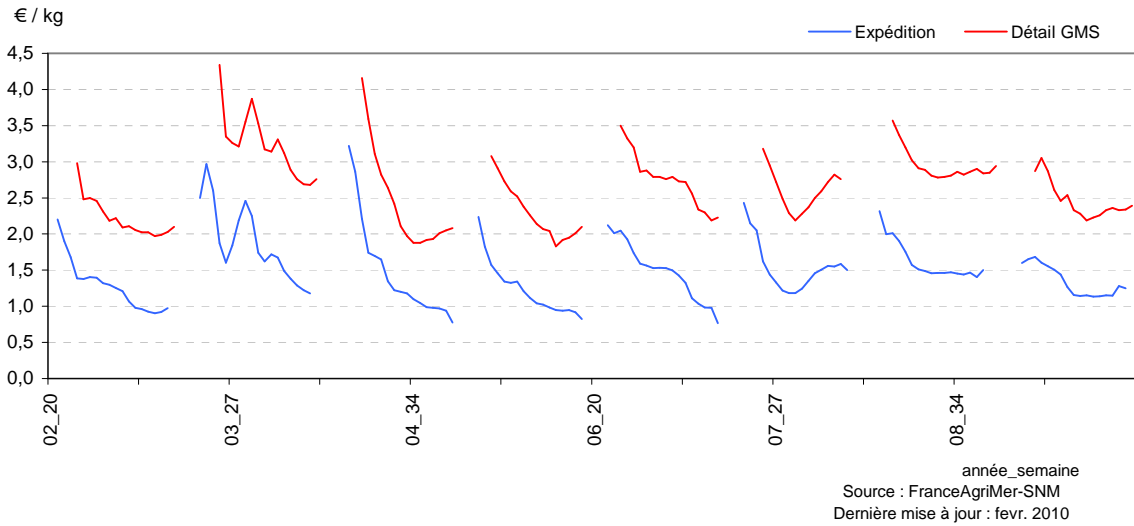


**PÊCHE BLANCHE - Marge brute GMS : campagne en cours, précédente, moyenne 5 ans**

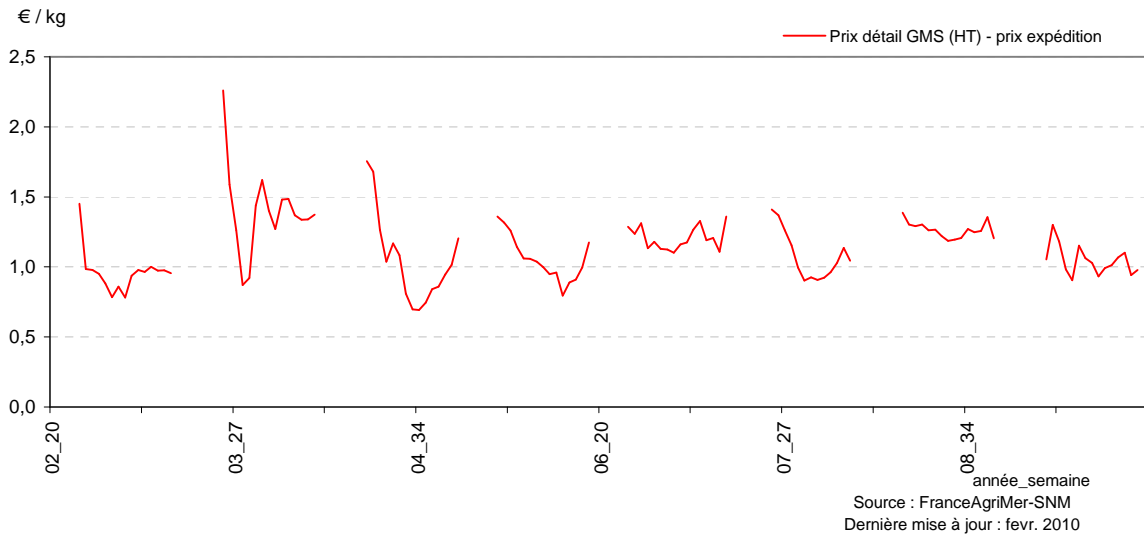


# PECHE BLANCHE

## PECHE BLANCHE - Prix expédition, prix détail GMS 2000-2009

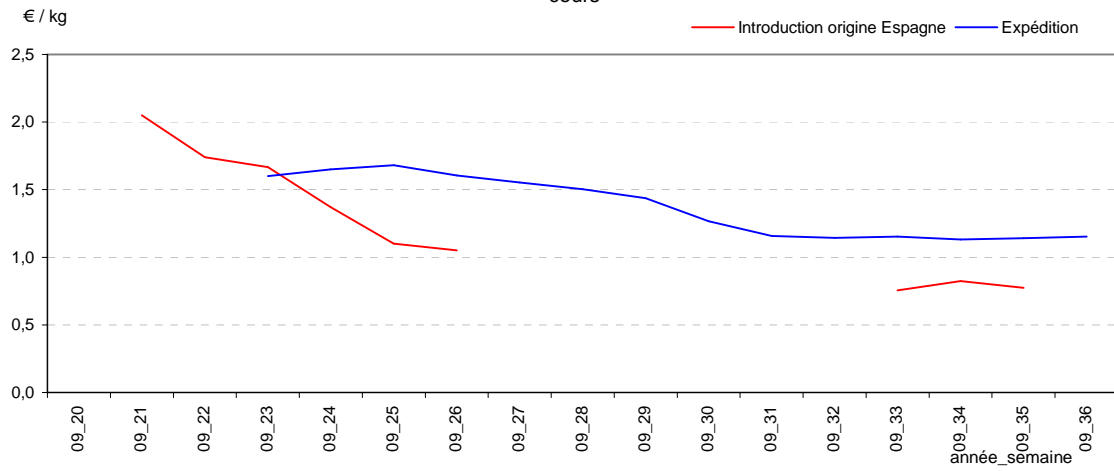


## PECHE BLANCHE - Marge brute détail GMS 2000-2009



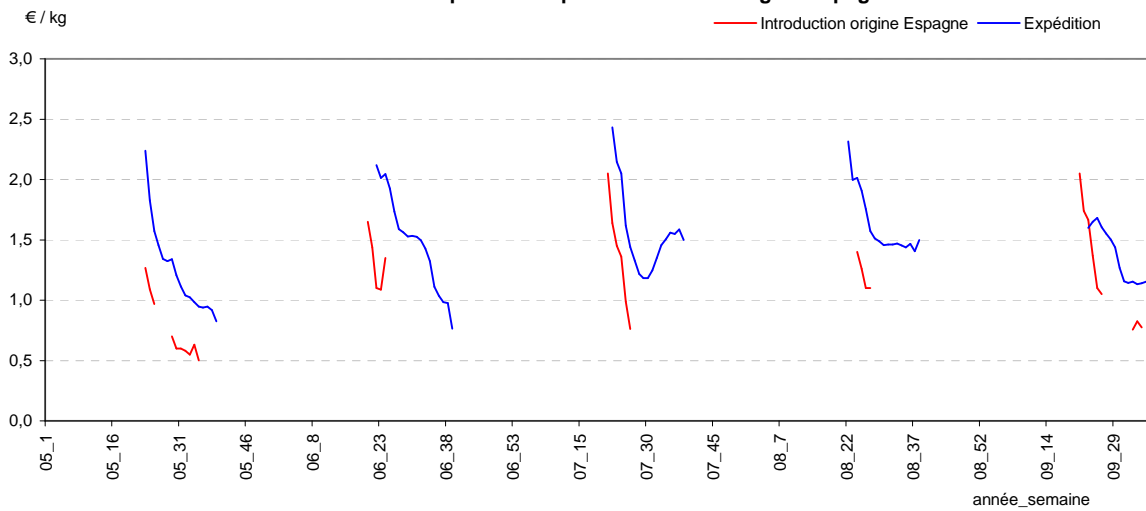
# PECHE BLANCHE

**PÊCHE BLANCHE - Prix expédition et prix introduction origine Espagne de la campagne en cours**



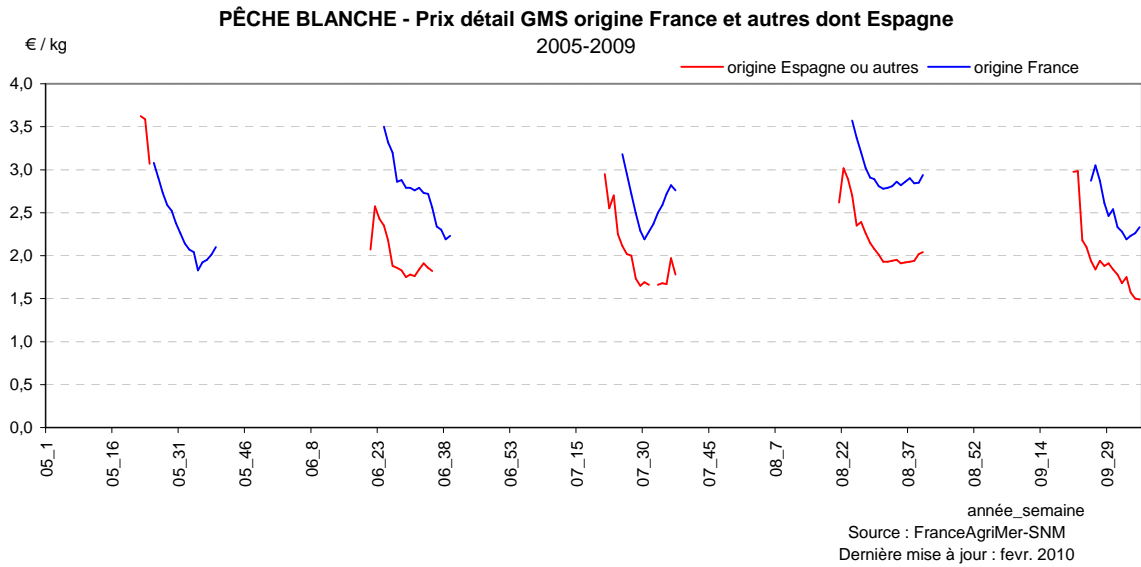
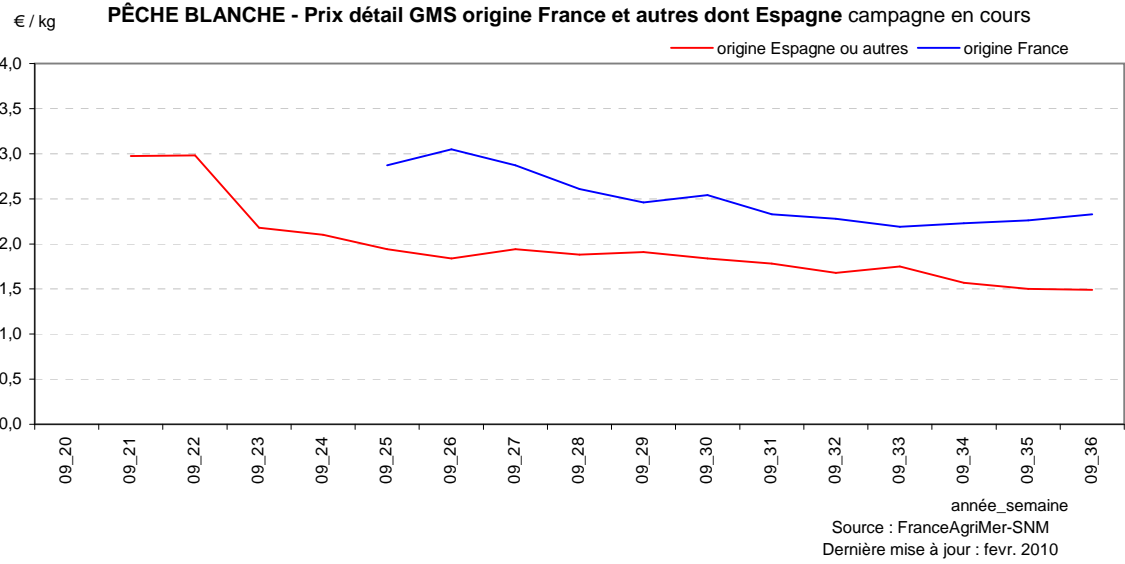
Source : FranceAgriMer-SNM  
Dernière mise à jour : fevr. 2010

**PÊCHE BLANCHE - Prix expédition et prix introduction origine Espagne 2005-2009**



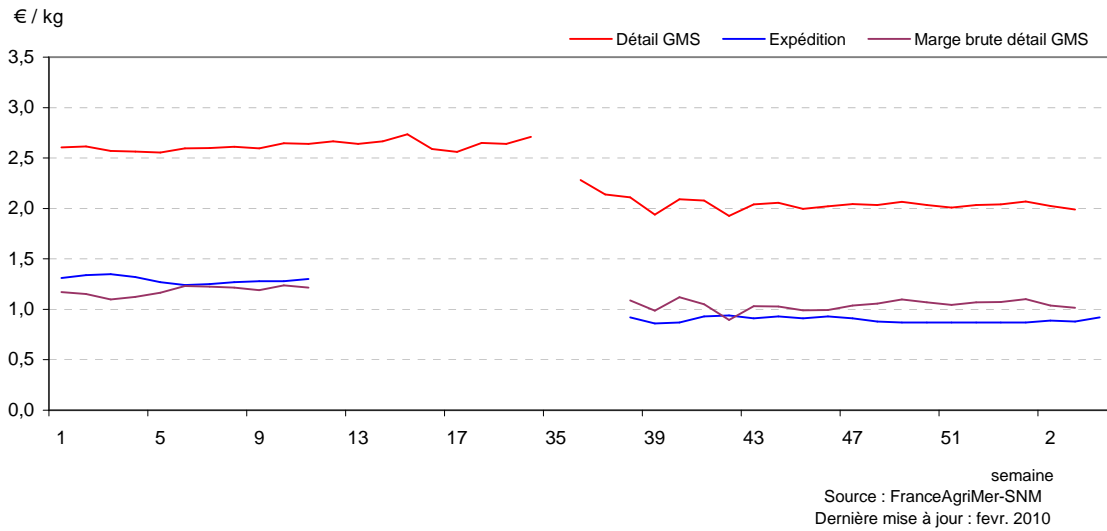
Source : FranceAgriMer-SNM  
Dernière mise à jour : fevr. 2010

# PECHE BLANCHE

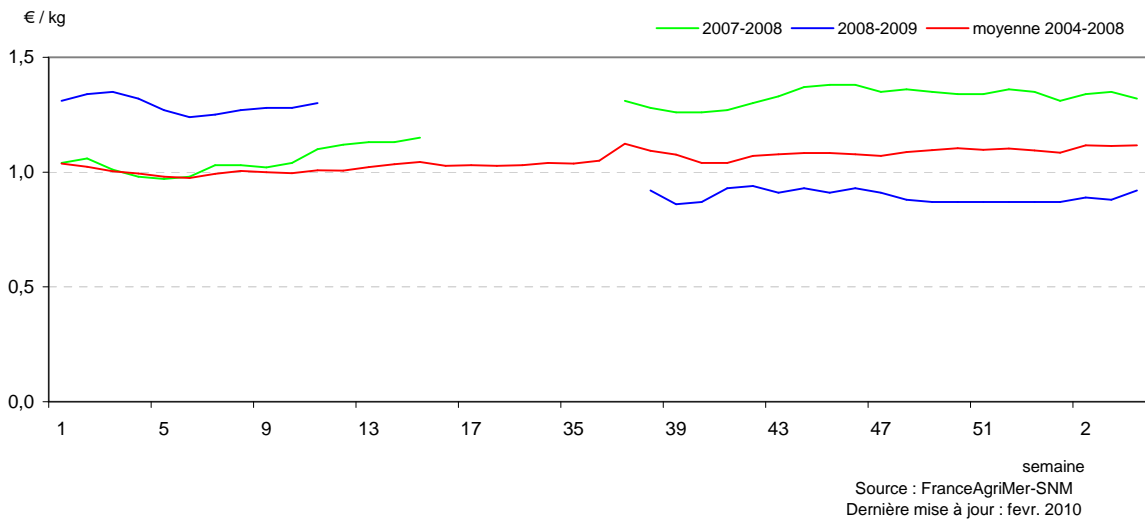


# POIRE

**POIRE - Prix expédition et prix détail en GMS de la campagne en cours**

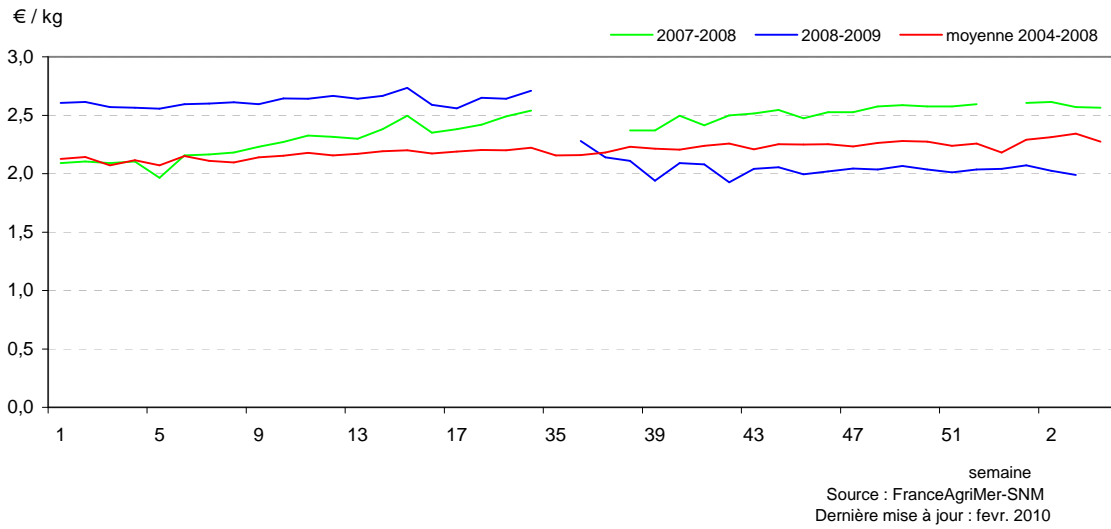


**POIRE - Prix expédition : campagne en cours, précédente, moyenne 5 ans**

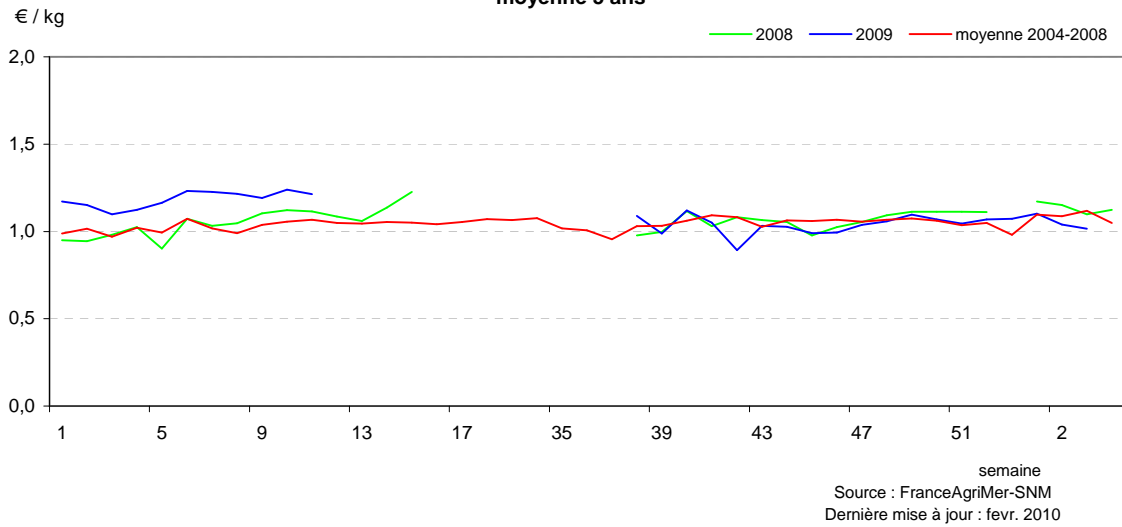


# POIRE

POIRE - Détail GMS : campagne en cours, précédente, moyenne 5 ans

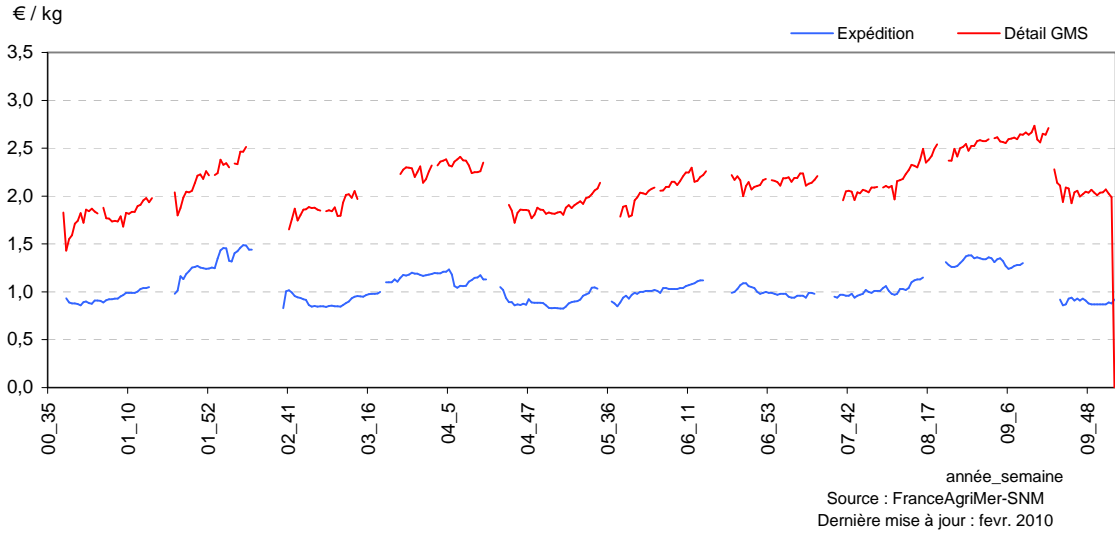


POIRE - Marge brute GMS : campagne en cours, précédente, moyenne 5 ans

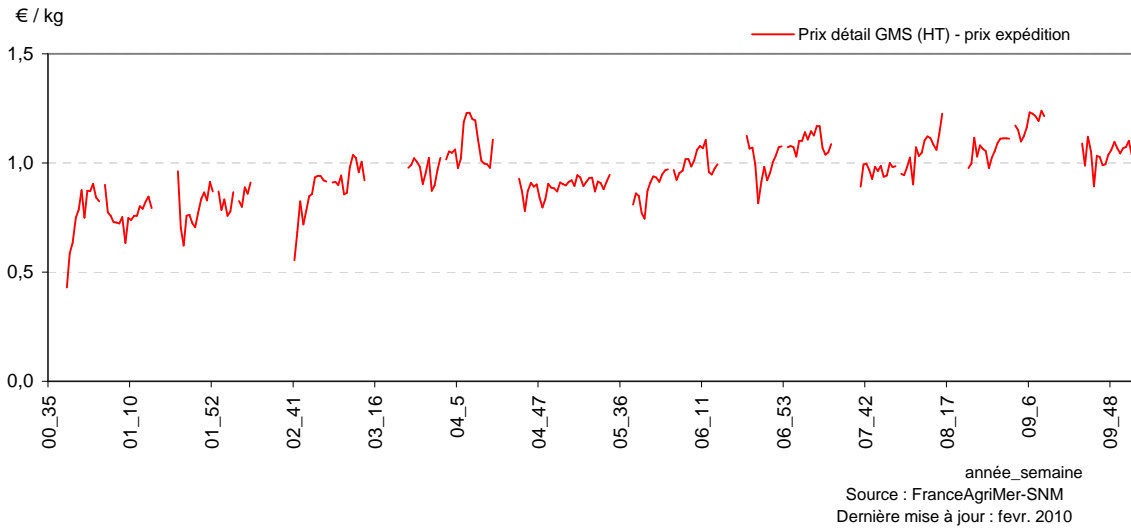


# POIRE

## POIRE - Prix expédition, prix détail GMS 2000-2009

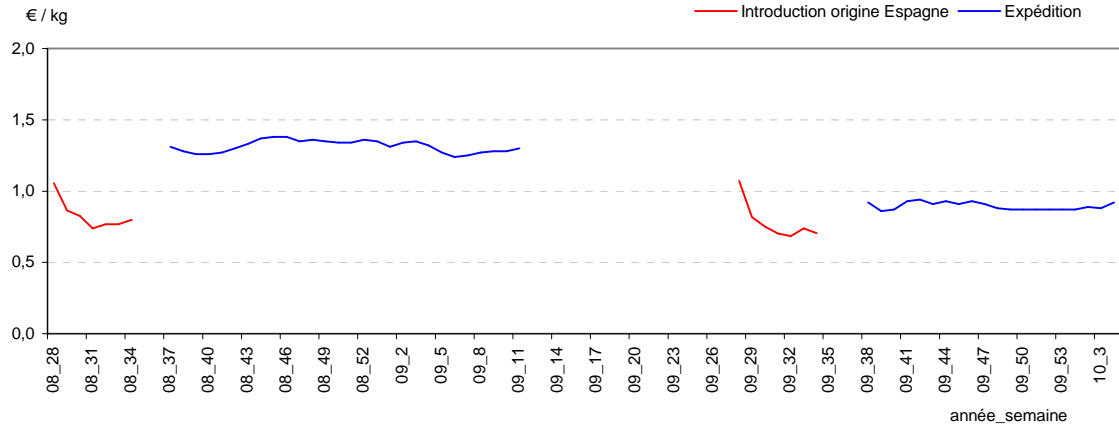


## POIRE - Marge brute détail GMS 2000-2009



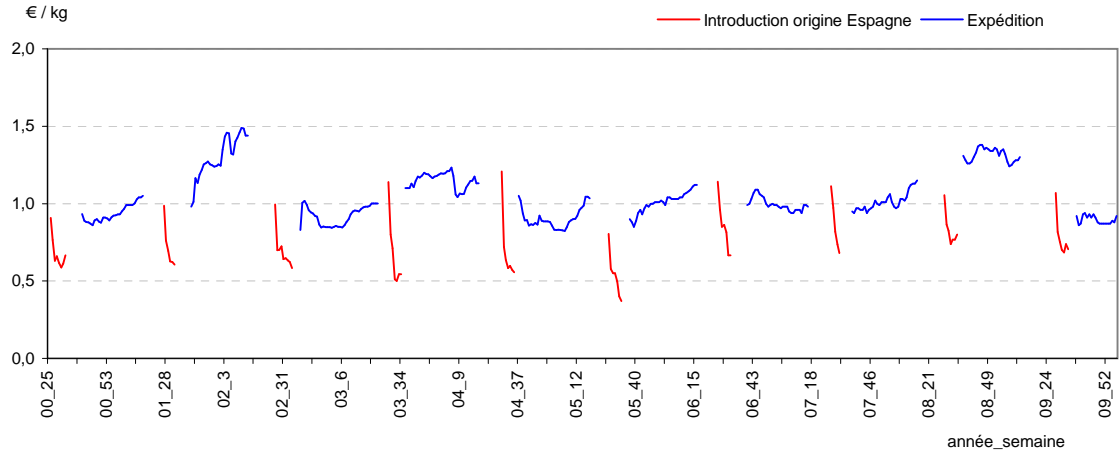
# POIRE

**POIRE - Prix expédition et prix introduction origine Espagne**  
de la campagne en cours



Source : FranceAgriMer-SNM  
Dernière mise à jour : fevr. 2010

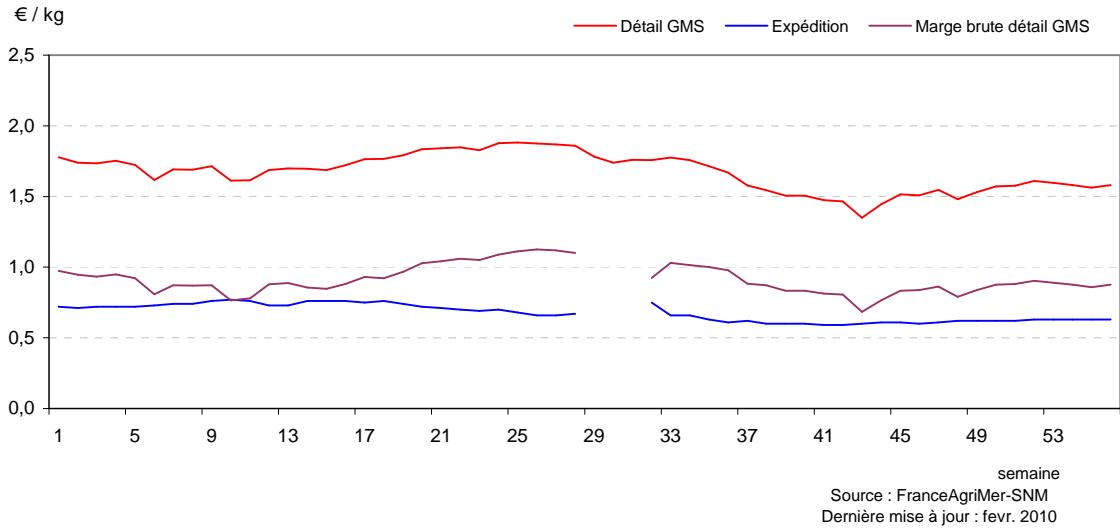
**POIRE - Prix expédition et prix introduction origine Espagne 2005-2009**



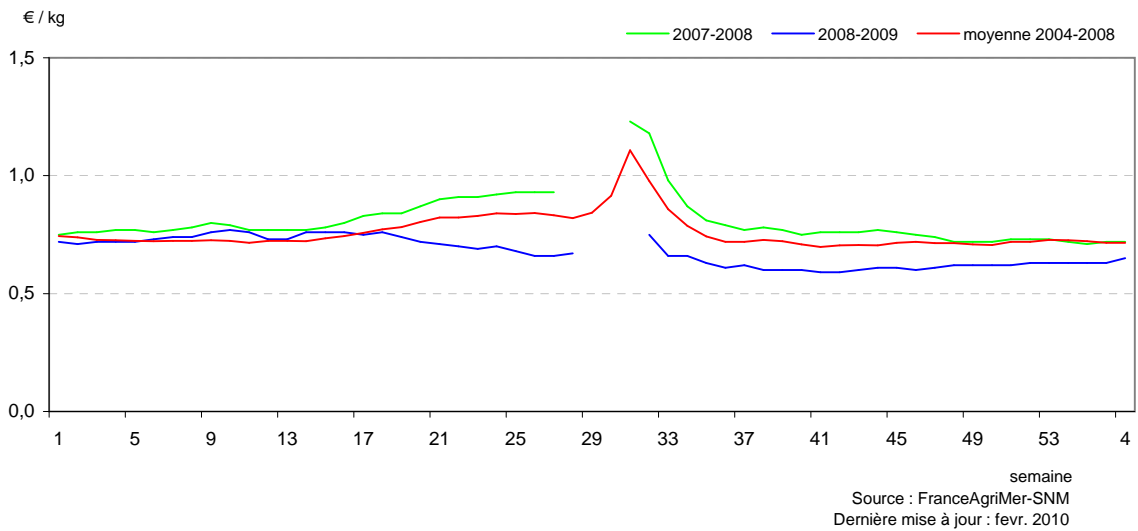
Source : FranceAgriMer-SNM  
Dernière mise à jour : fevr. 2010

# POMME

## POMME - Prix expédition et prix détail en GMS de la campagne en cours

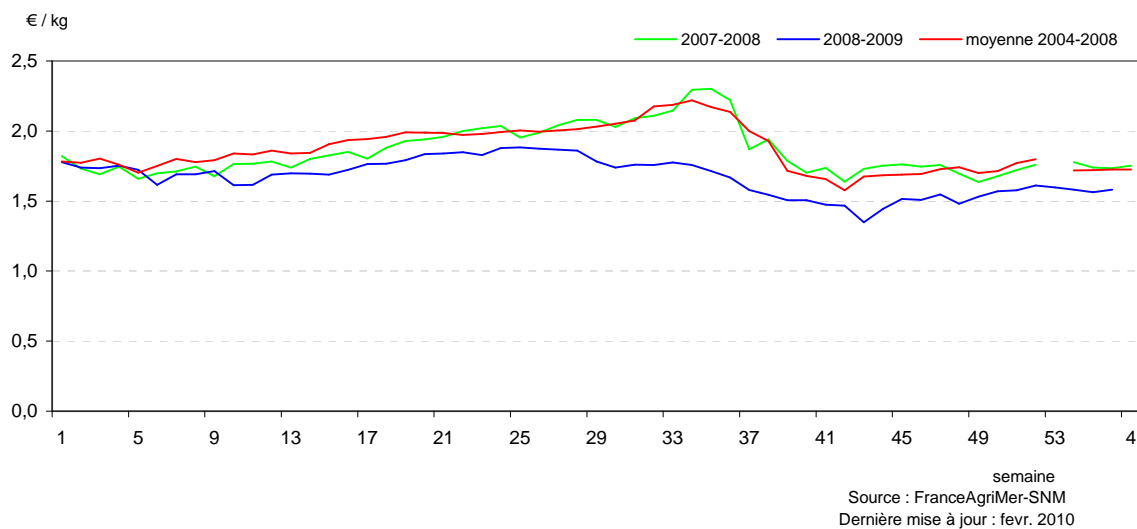


## POMME - Prix expédition : campagne en cours, précédente, moyenne 5 ans

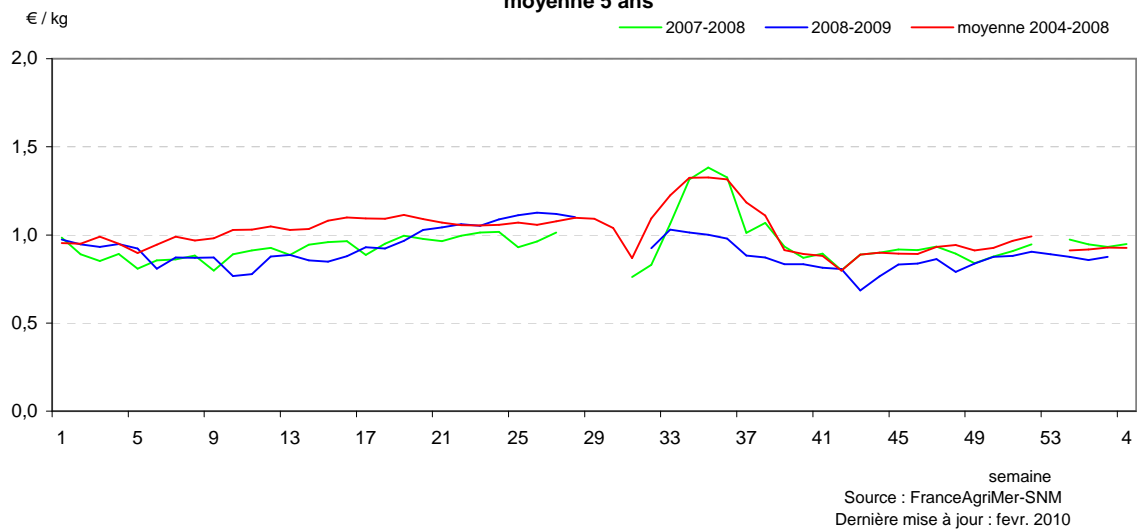


# POMME

## POMME - Détail GMS : campagne en cours, précédente, moyenne 5 ans

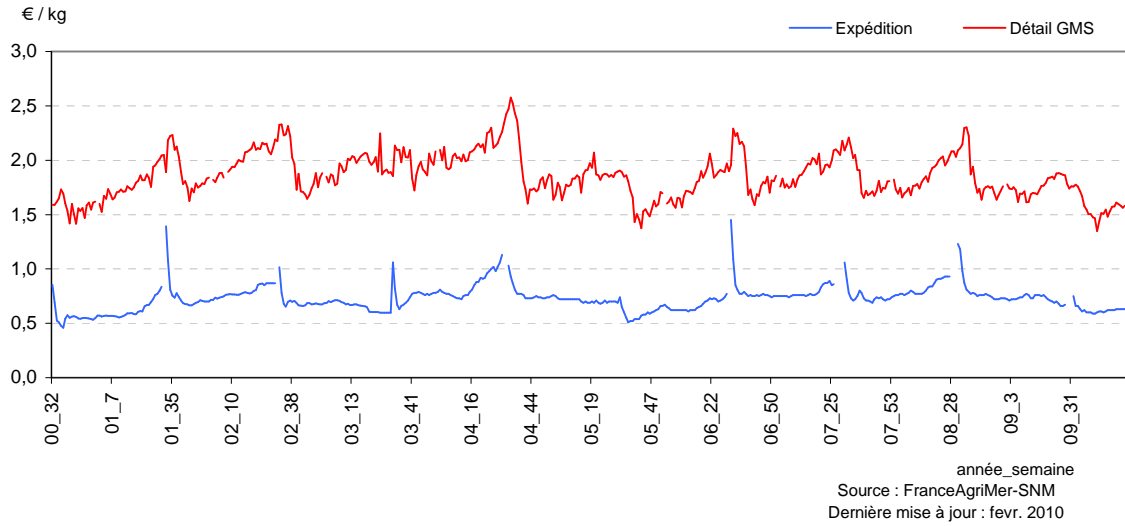


## POMME - Marge brute GMS : campagne en cours, précédente, moyenne 5 ans

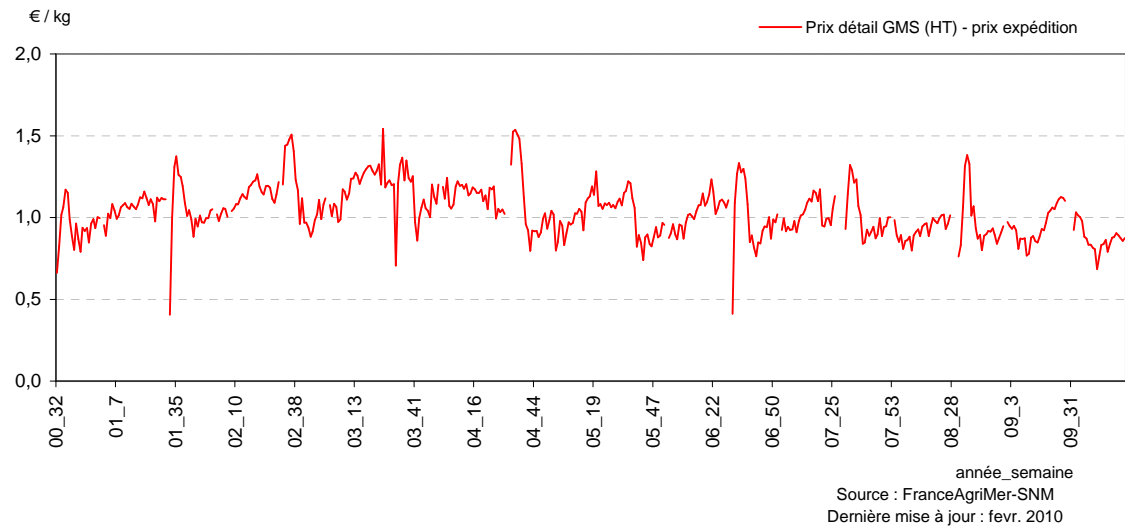


# POMME

## POMME - Prix expédition, prix détail GMS 2000-2009

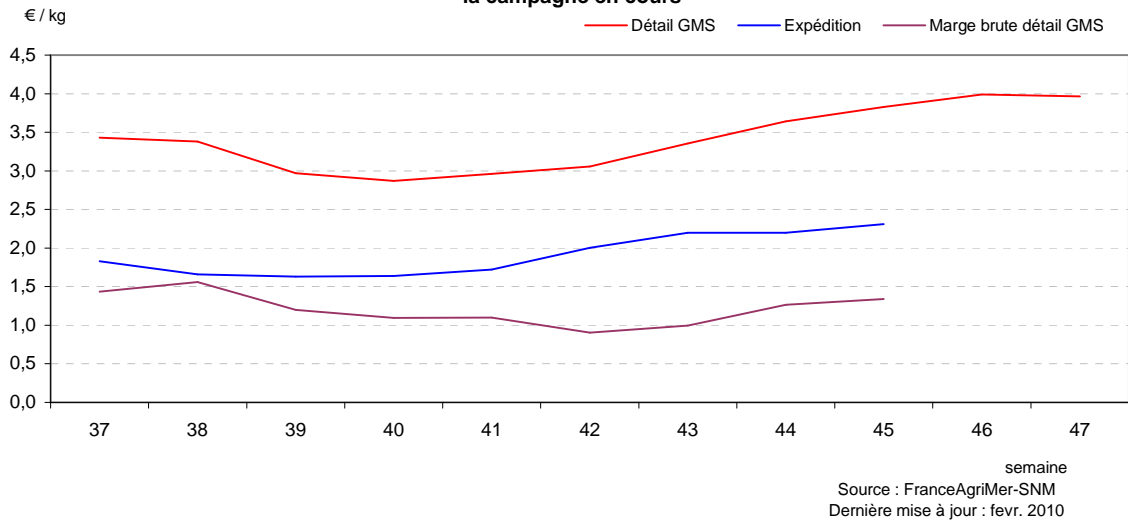


## POMME - Marge brute détail GMS 2000-2009

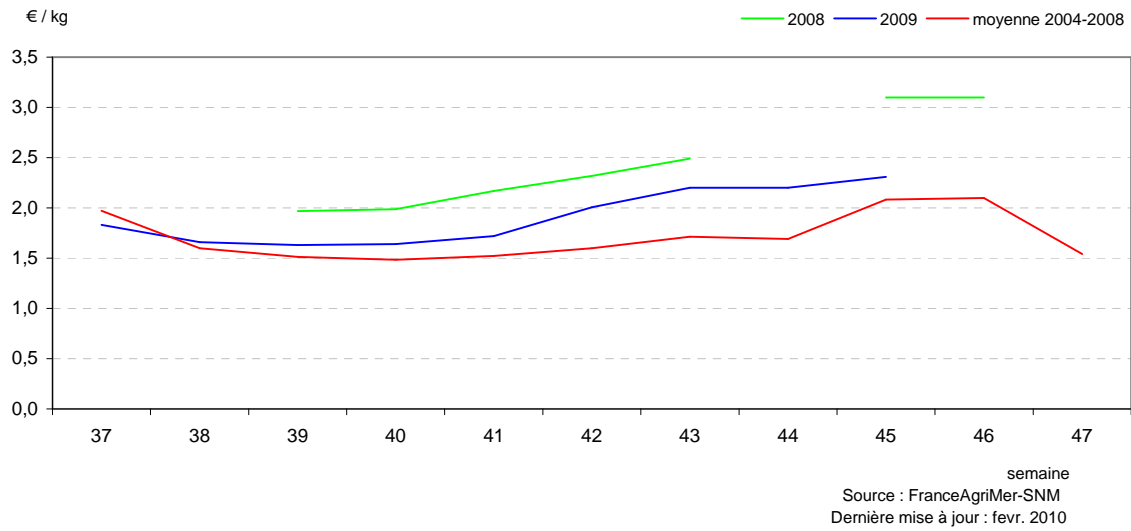


# RAISIN BLANC

**RAISIN BLANC - Prix expédition et prix détail en GMS de la campagne en cours**

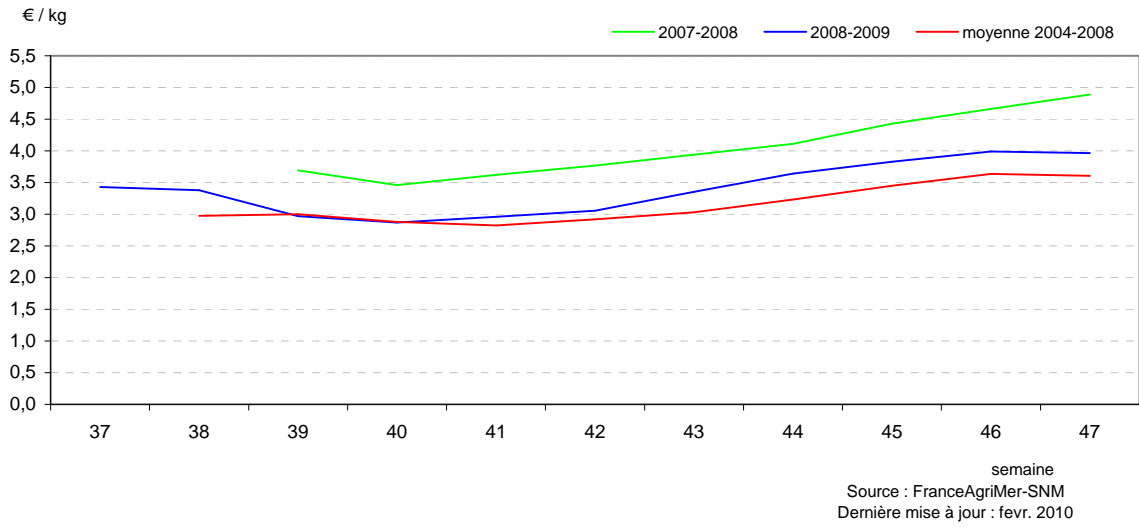


**RAISIN BLANC - Prix expédition : campagne en cours, précédente, moyenne 5 ans**

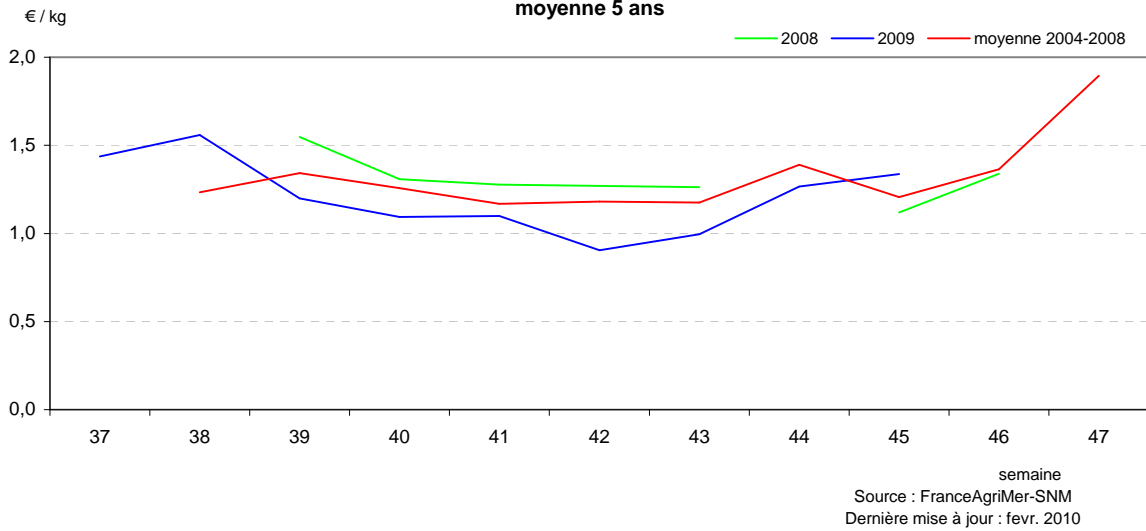


# RAISIN BLANC

RAISIN BLANC - Détail GMS : campagne en cours, précédente, moyenne 5 ans

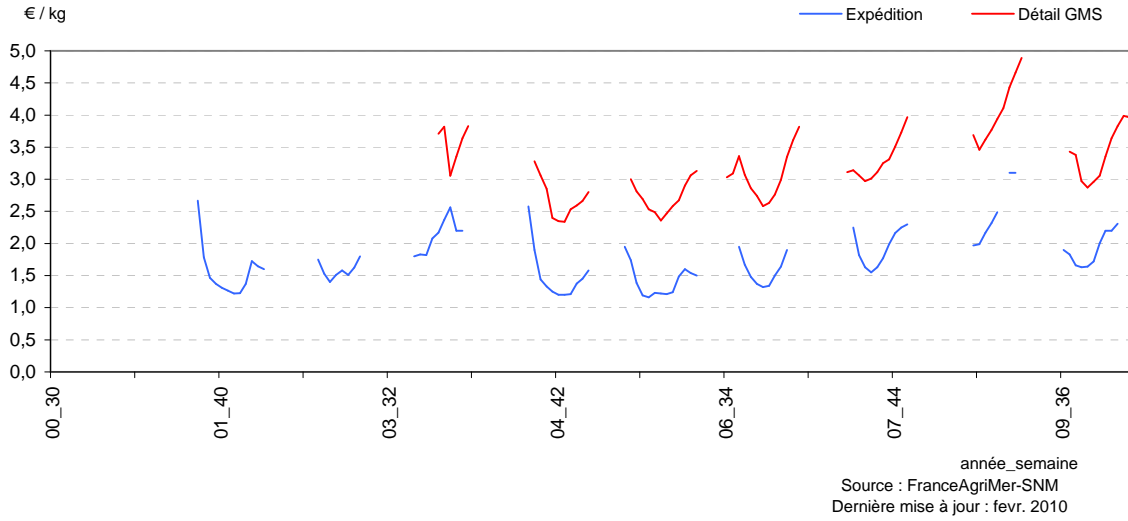


RAISIN BLANC - Marge brute GMS : campagne en cours, précédente, moyenne 5 ans

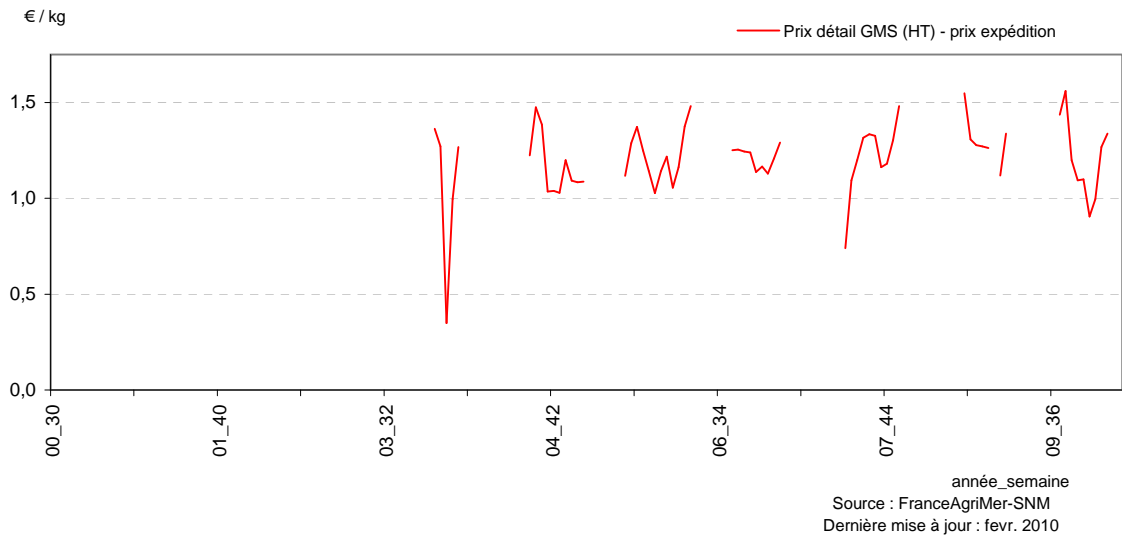


# RAISIN BLANC

## RAISIN BLANC - Prix expédition, prix détail GMS 2000-2009

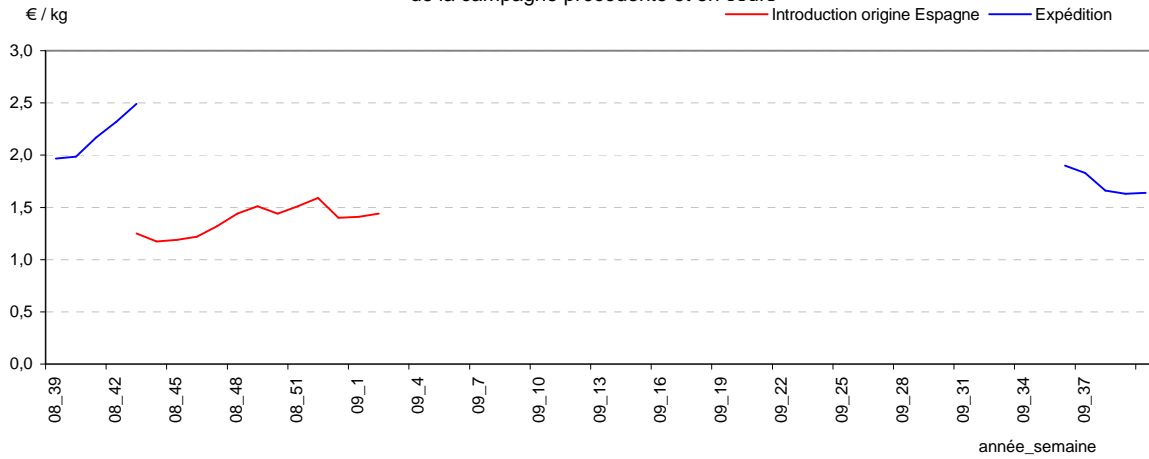


## RAISIN BLANC - Marge brute détail GMS 2003-2009



# RAISIN BLANC

RAISIN BLANC - Prix expédition et prix introduction origine Espagne  
de la campagne précédente et en cours



Source : FranceAgriMer-SNM  
Dernière mise à jour : fevr. 2010