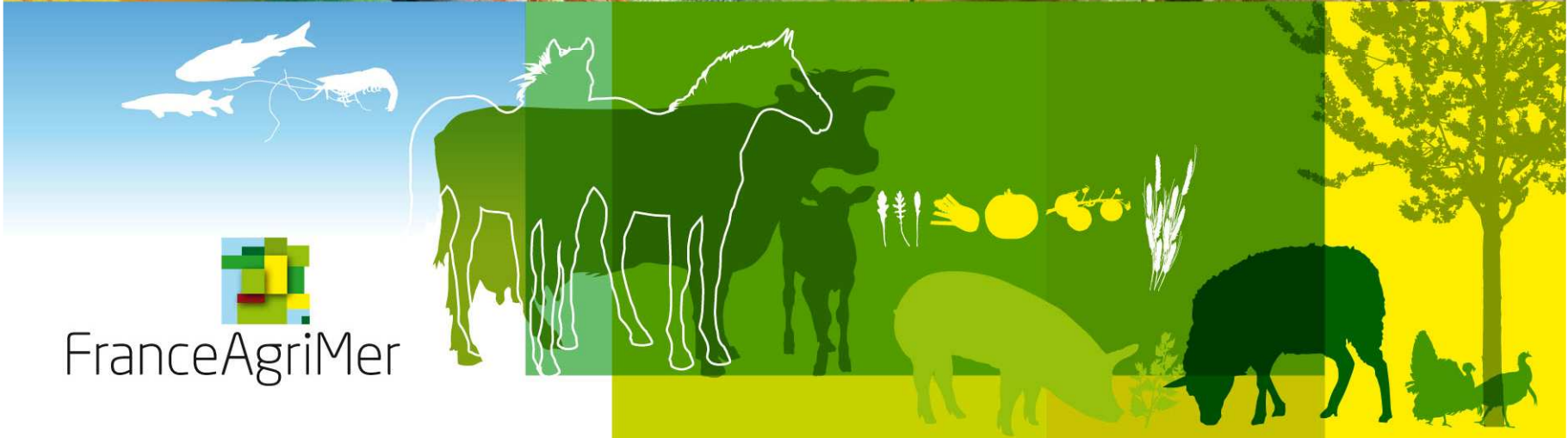


CÉRÉALES /  
FRUITS ET LÉGUMES /  
HORTICULTURE /  
LAIT /  
OLÉO-PROTÉAGINEUX /  
PÊCHE ET AQUACULTURE /  
PLANTES À PARFUM, AROMATIQUES ET MÉDICINALES /  
SUCRE /  
VIANDES BLANCHES /  
VIANDES ROUGES /  
VINS /

# FranceAgriMer



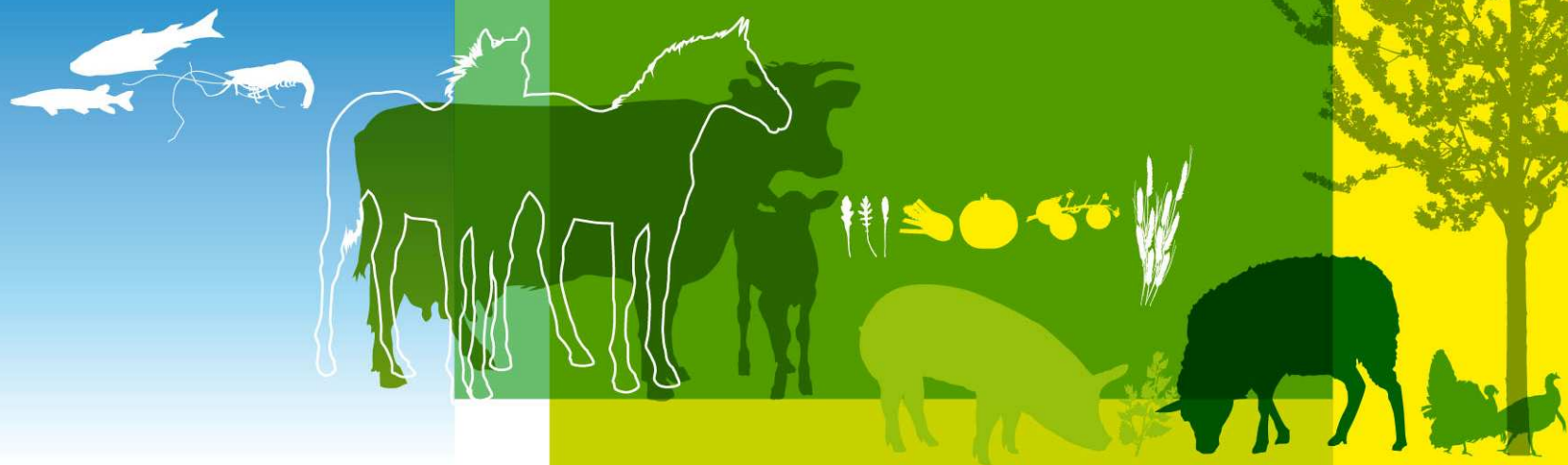
  
FranceAgriMer

# Conseil Viandes Blanches

## Situation des marchés

19 septembre 2012

Montreuil



# Situation de la filière porcine



## Le marché du porc en 2012

---

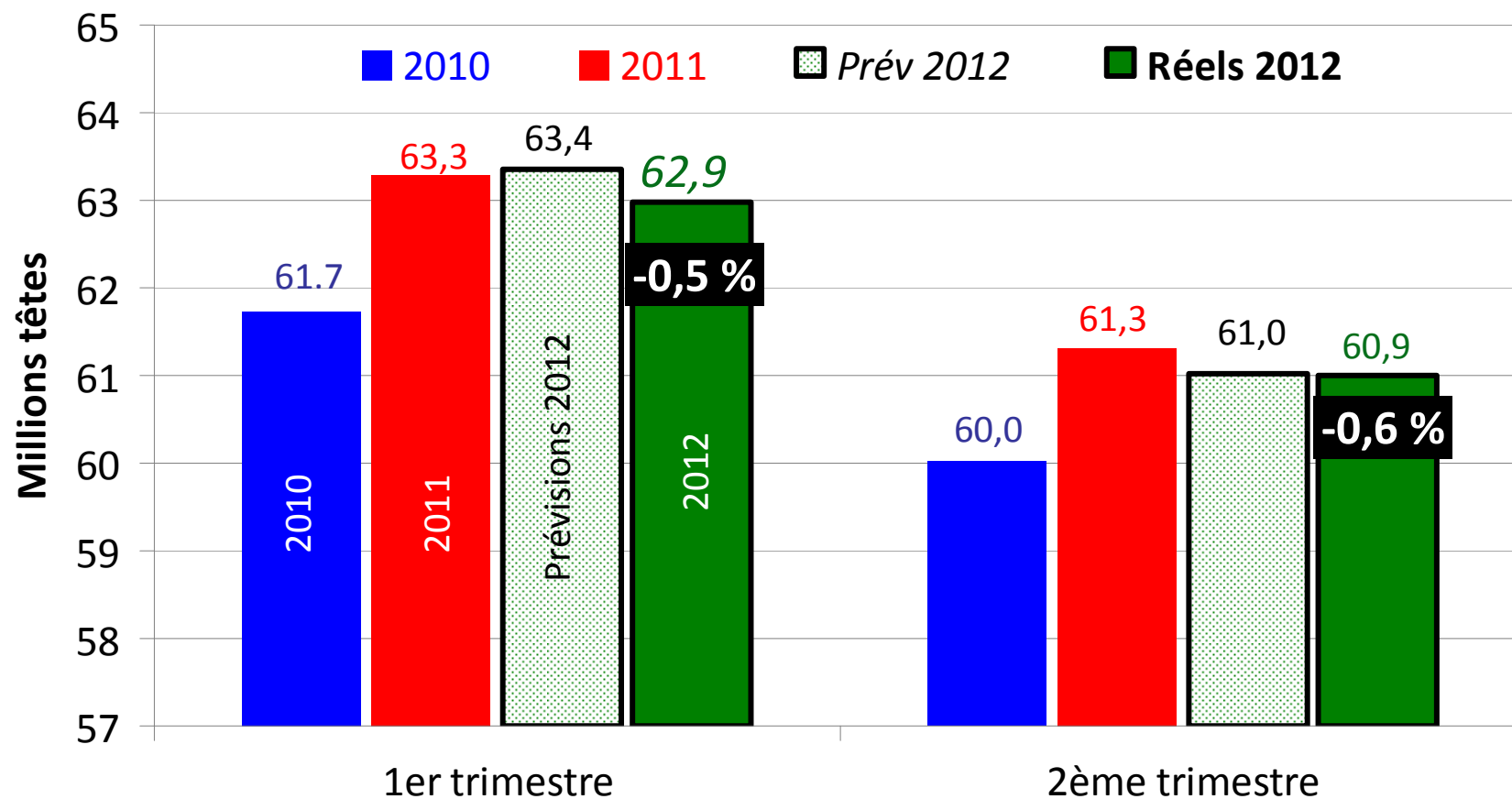
- Recul de l'offre sur le marché européen en 2012
- La flambée des prix sur le marché des matières premières (céréales et soja) entraîne une hausse rapide du coût de production
- Un marché UE de + en + dépendant du marché mondial: Nouvelle hausse des exportations européennes vers les Pays-Tiers.
- Le marché français : Demande intérieure et export stable, Offre en repli

# Recul de l'offre sur le marché européen en 2012



## Des abattages inférieurs aux prévisions au 1<sup>er</sup> semestre

- Après plusieurs années de croissance, l'année 2012 est marquée par un recul net de la production européenne (-0,6 % au 1<sup>er</sup> semestre).



Source : Commission européenne

## La baisse de la production devrait s'accroître au 2<sup>nd</sup> semestre

- La baisse de cheptel à l'est et les mises aux normes à l'Ouest devraient accentuer le recul de la production au 2<sup>nd</sup> semestre. Espagne et Royaume-Uni suivent une tendance inverse.

% 2012/11	1 <sup>er</sup> semestre 2012	8 mois 2012
Allemagne	- 1,2 %	- 3,0 %
Danemark	- 6,1 %	- 7,0 %
Pays-Bas	- 2,4 %	- 4,8 %
Belgique	- 1,0 %	
Pologne	- 3,5 %	
<b>France</b>	<b>- 1,3 % (7 mois)</b>	<b>- 2,2 %</b>
Espagne	+ 6,1 %	
Italie	+ 2,9 %	- 1,5 %
Royaume-Uni	+ 3,1 %	+ 2,9 %
Roumanie	+ 5,4 %	

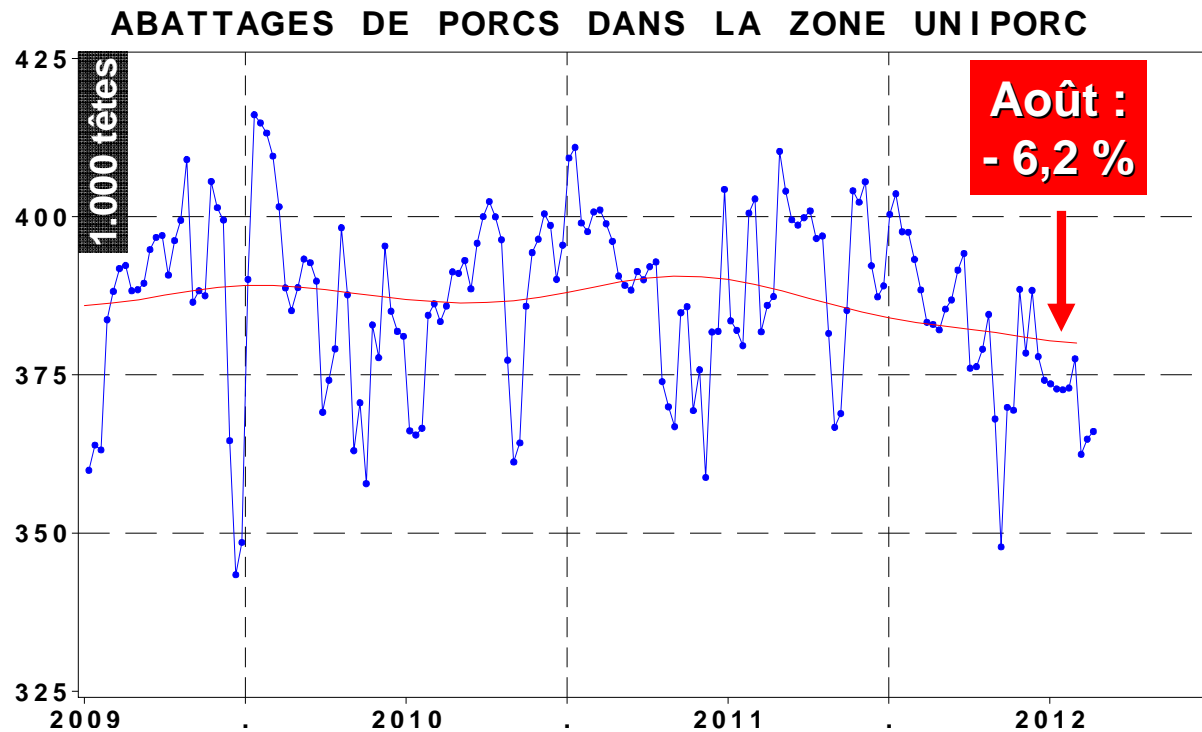


FranceAgriMer

## La production française est face à un creux de production à la sortie de l'été.

- Les travaux de mises aux normes perturbent actuellement la production. Toutefois, le risque est que le recul de la production se poursuive en 2013 en raison du retrait des éleveurs ne pouvant se mettre aux normes.

On observe déjà selon les résultats de l'enquête cheptel de juin une baisse importante des effectifs de truies (- 3,2 %) pour un effectif total en retrait de 1 %.



### **Abattage UNIPORC**

8 mois : - 2,2 %  
(-290.000 têtes)

### **Abattage FRANCE**

7 mois : - 1,3 %  
(-200.000 têtes)

### **Prévision Production**

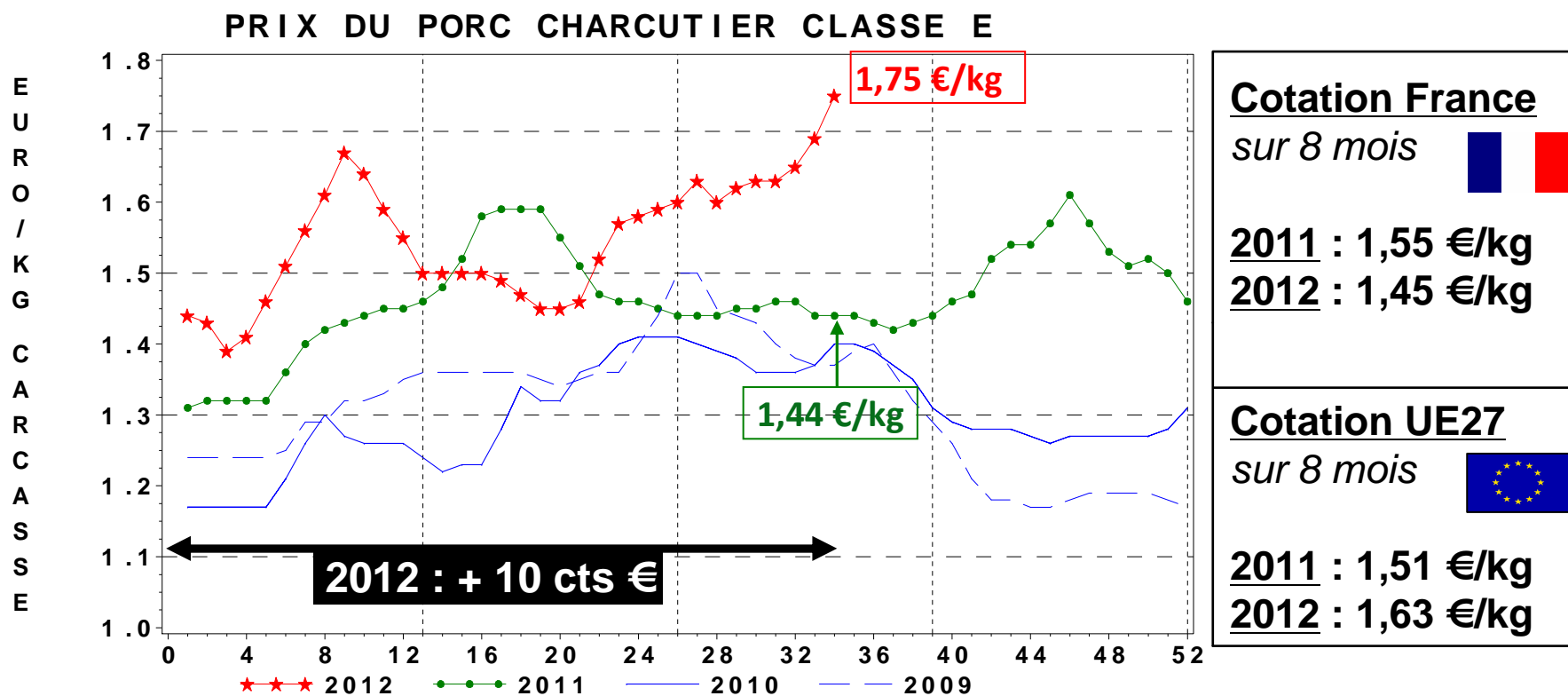
2<sup>e</sup> Sem. : ? sup à 2 %

Source : UNIPORC, SSP AGRICULTURE ET DE LA MER

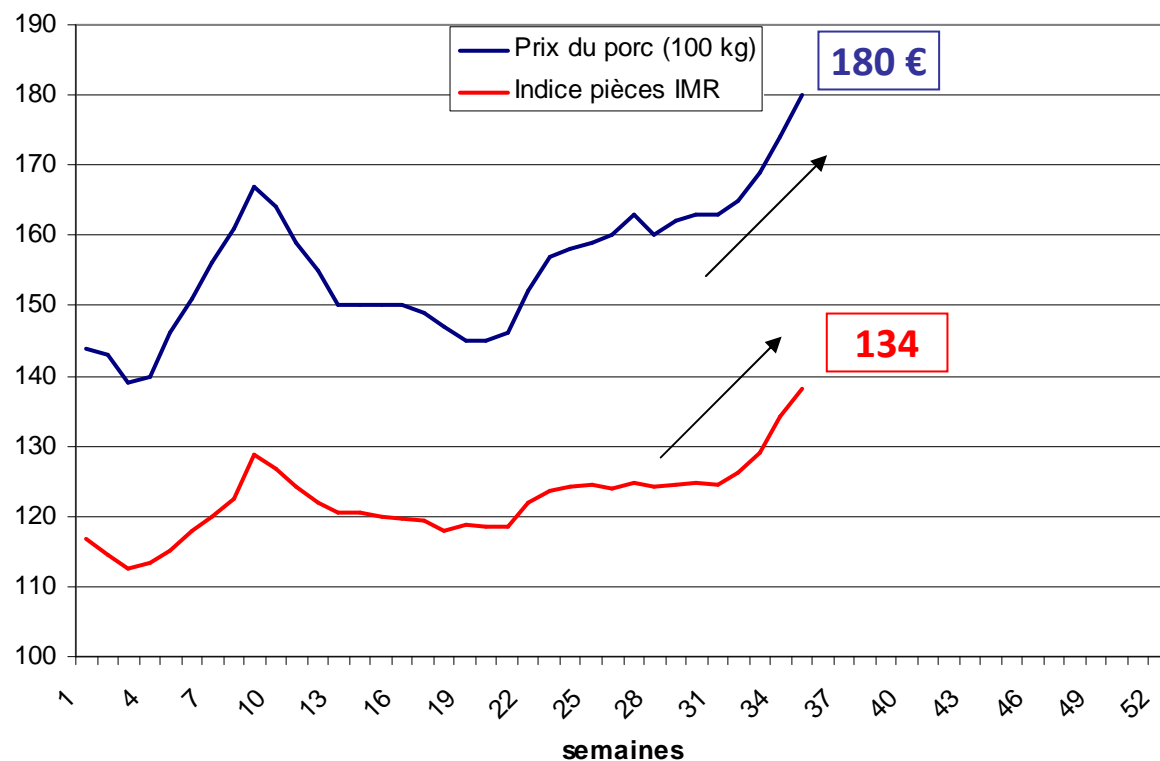


# Forte hausse du prix du porc au mois d'août

- Dans un contexte de demande globale (intérieure + export) stable, la baisse de l'offre en France et en Europe oriente fortement les prix à la hausse.



## La baisse de production affecte également le marché des pièces.



**Prix du porc  
100kg**

janvier : 142 €  
Août : 175 €  
**+ 23 %**

**Prix des pièces  
IMR**

janvier : 112  
Août : 134  
**+ 17 %**

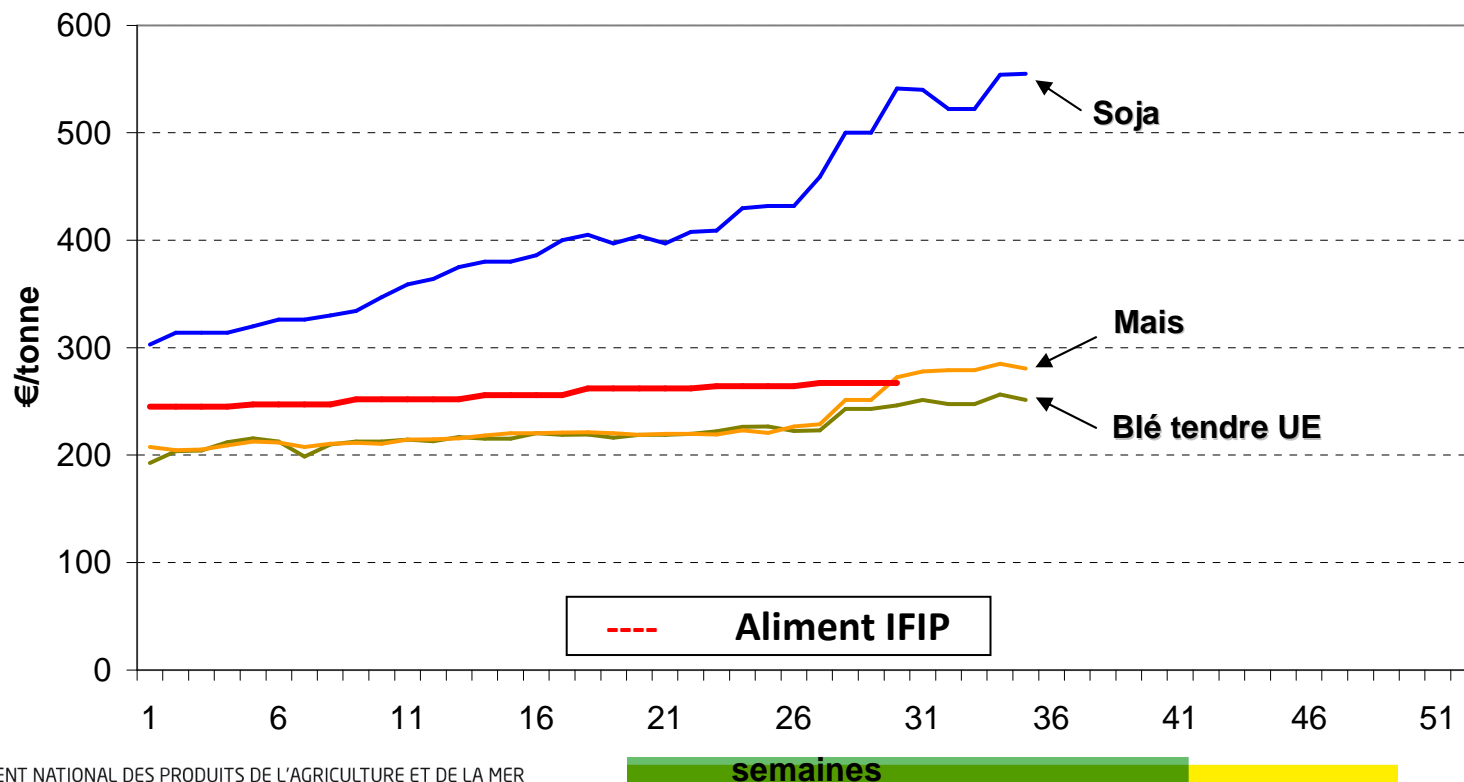
Source : FranceAgriMer

La flambée des prix sur le marché des matières premières (céréales et soja) entraîne une hausse rapide du coût de production

## Le prix de l'aliment sera très élevé au 2<sup>nd</sup> semestre 2012

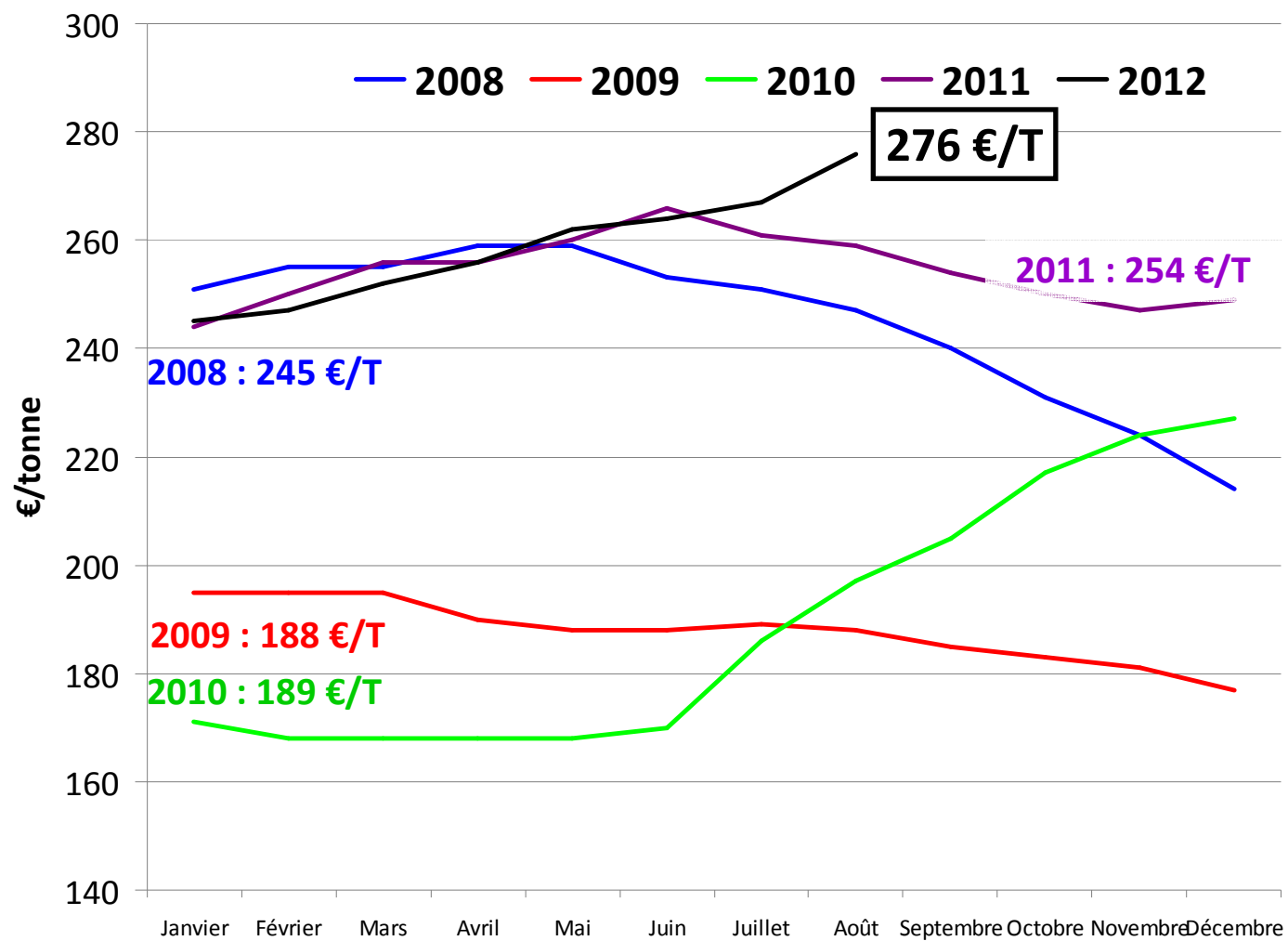
- *La sécheresse en Amérique du sud a entraîné une hausse du cours du soja en début d'année relayée cet été par la sécheresse aux USA. L'impact sur les rendements de soja et de maïs est important avec une production américaine attendu en forte baisse.*

### Evolution du prix des matières premières



Source : FranceAgriMer, IFIP

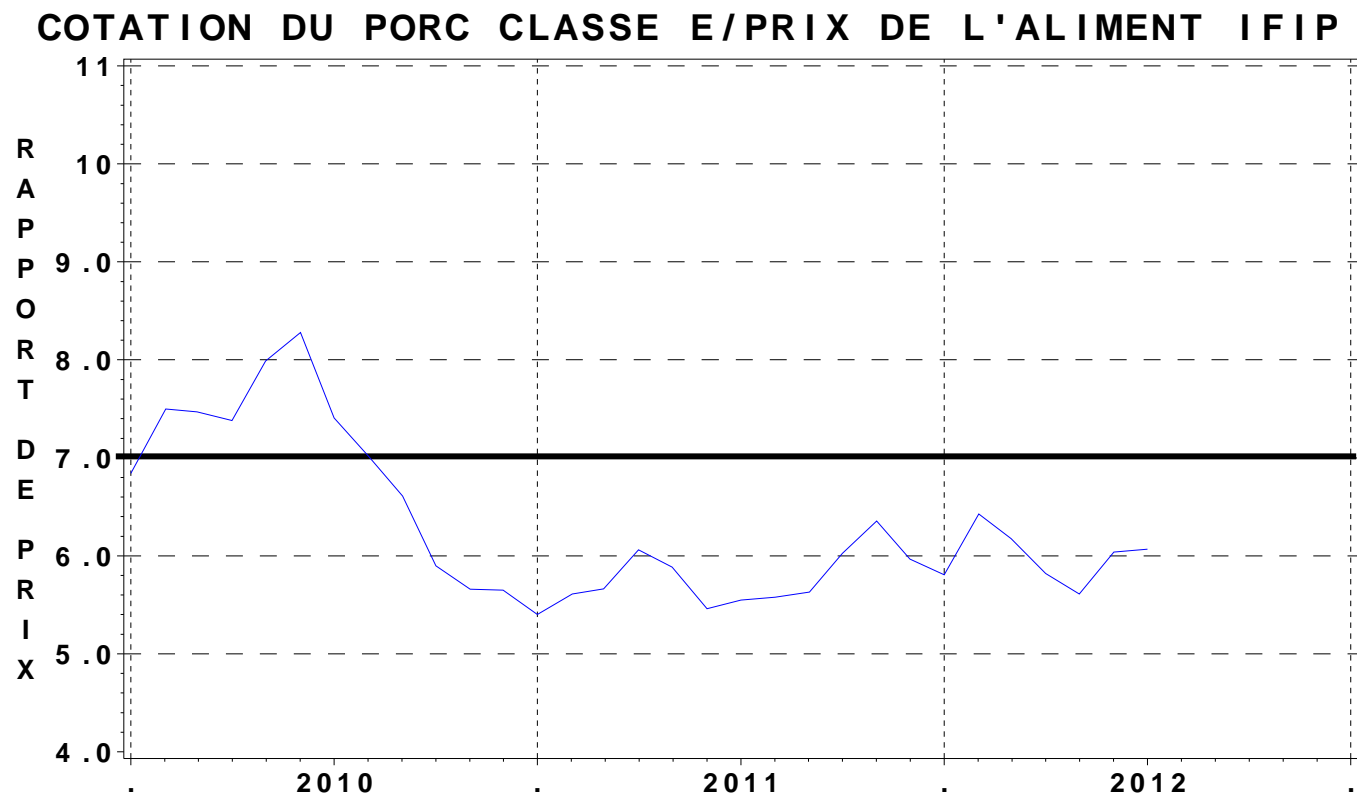
## Le prix de l'aliment vient de dépasser son plus haut historique



Source : IFIP

## Ratio prix du porc / Prix de l'aliment reste faible

- *Malgré un prix du porc en hausse en 2012, le prix élevé de l'aliment n'améliore pas la rentabilité économique de l'élevage de porc.*



Sources : I F I P- FranceAgr i Mer

Un marché UE de + en + dépendant  
du marché mondial :

Nouvelle hausse des exportations  
européennes vers les Pays-Tiers.

## Le prix européen décroche par rapport à ses concurrents

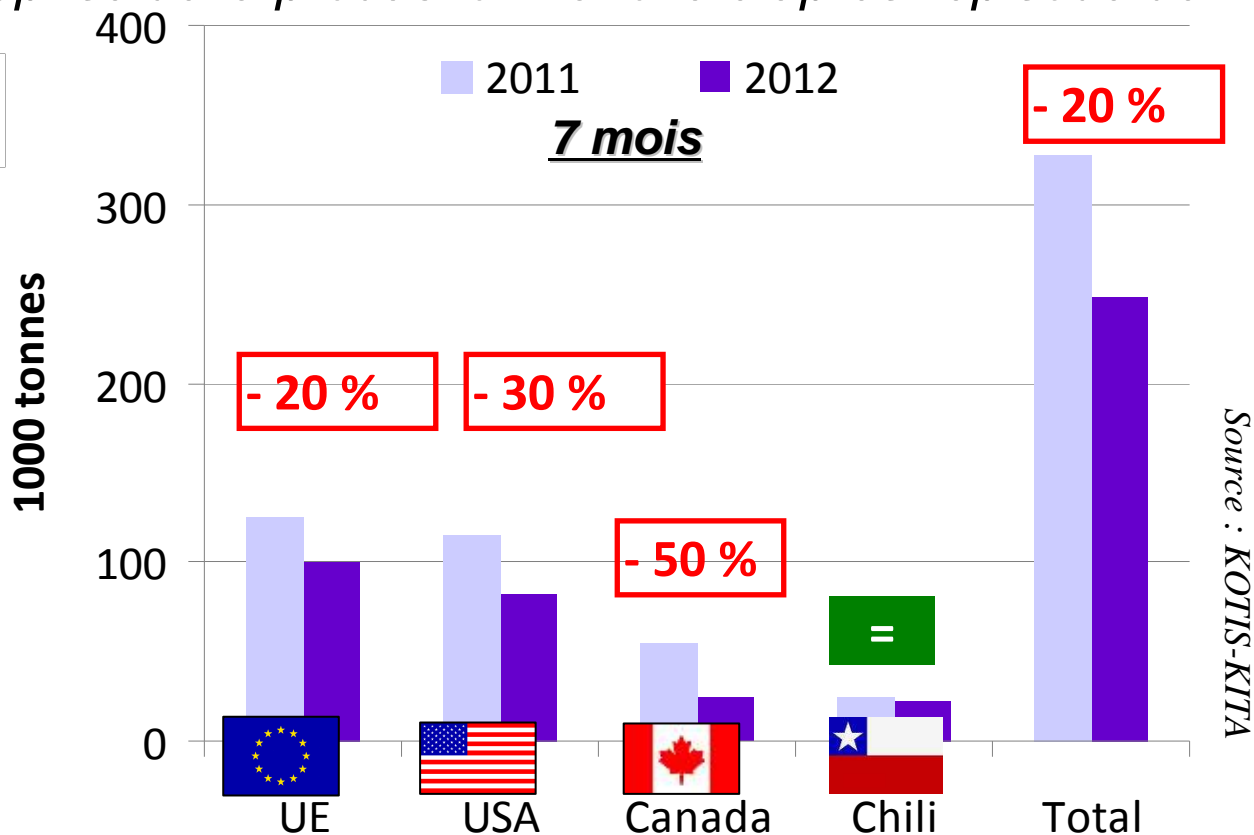
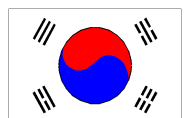
- Depuis 2 ans, les prix du porc chez les principaux exportateurs de viandes de porcs se tenaient dans une fourchette de prix de quelques centimes.
- *Depuis le début de l'année, **les cours brésiliens sont en net recul** en raison de pertes de débouché à l'export et d'une moindre consommation intérieure.*
- *En Amérique du nord, une hausse importante des abattages a entraîné une **chute du prix du porc aux USA et au Canada.***
- *Sur le marché européen, on assiste cet été à un net recul de la production qui a pour conséquence **un renchérissement rapide du prix européen du porc.***

En conclusion, le prix du porc qui avait permis aux européens de développer leurs exportations est devenu depuis quelques semaines beaucoup moins compétitif.



## Net recul de la demande Coréenne

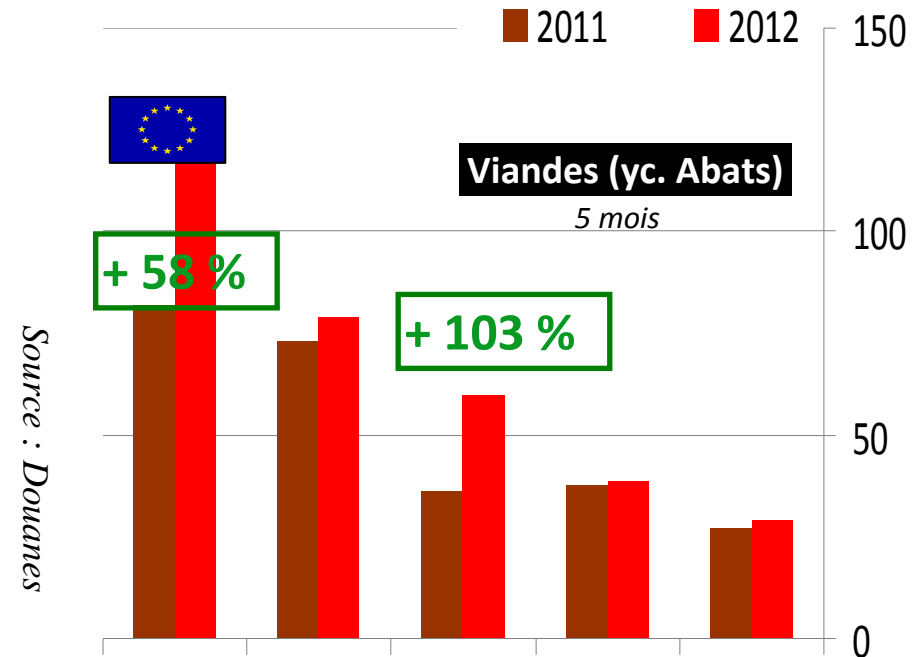
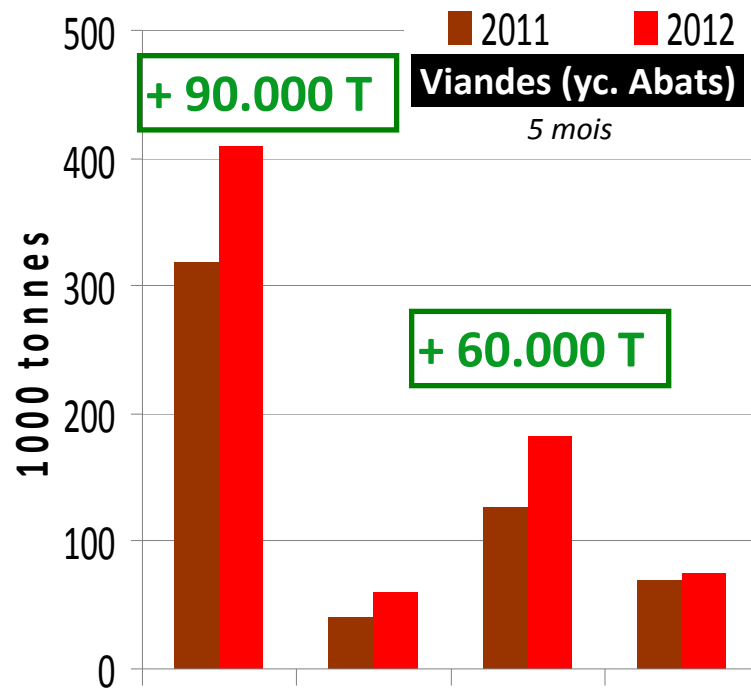
- *La demande coréenne qui avait pratiquement doublé en 2011 pour répondre aux besoins du marché intérieur, retombe en 2012 en raison d'une reprise de la production nationale après l'épisode de fièvre aphteuse.*



# L'UE : 1<sup>er</sup> fournisseur de la Chine

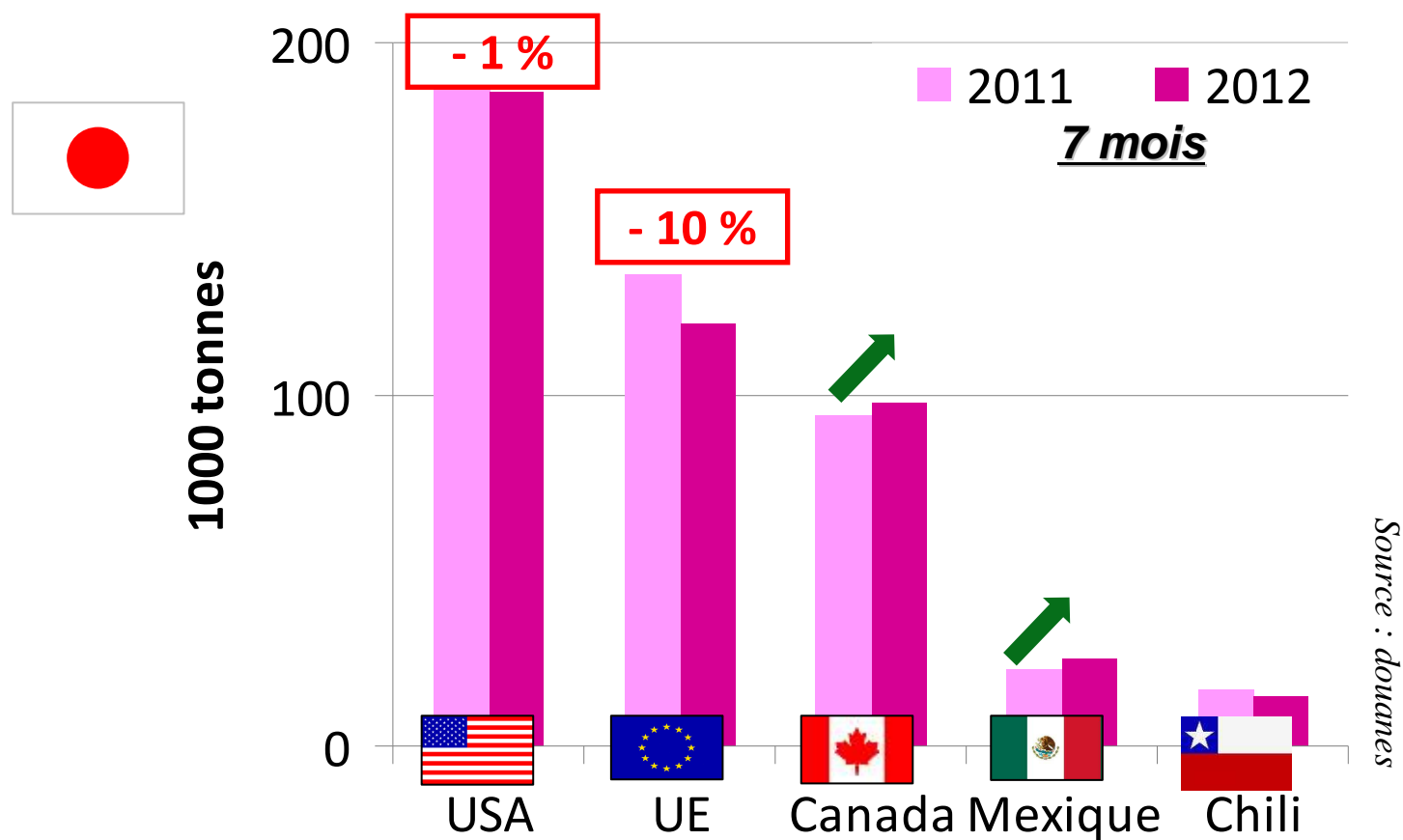


- L'Union européenne gagne des parts de marché et conserve sa position de premier fournisseur de la Chine face aux Etats-Unis et au Brésil. L'essentiel de la croissance est réalisée par l'Allemagne et l'Espagne. Le prix de la viande est plus élevée qu'en 2011.



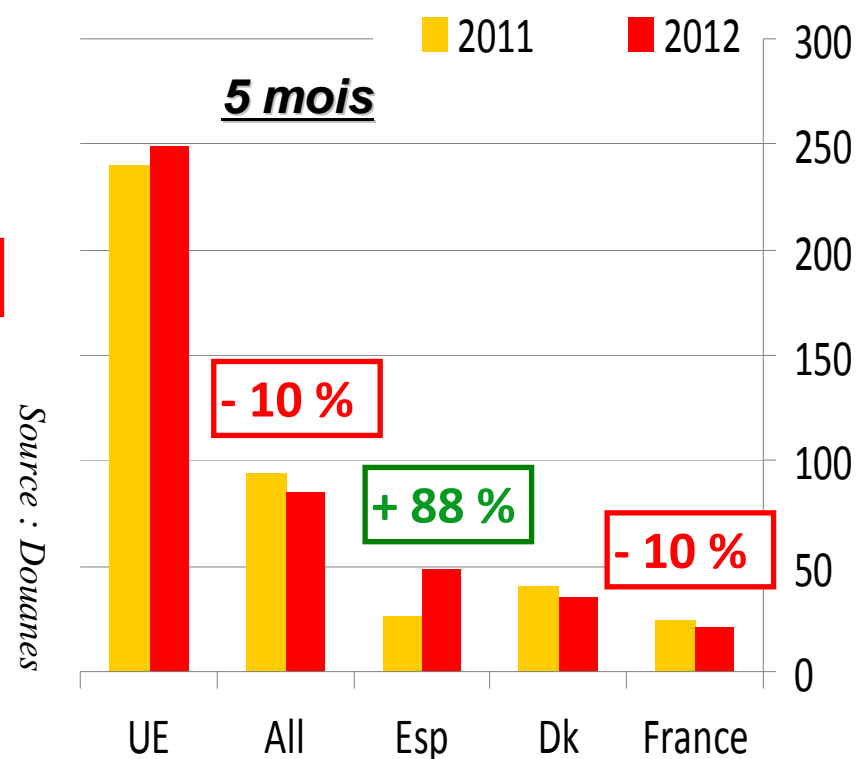
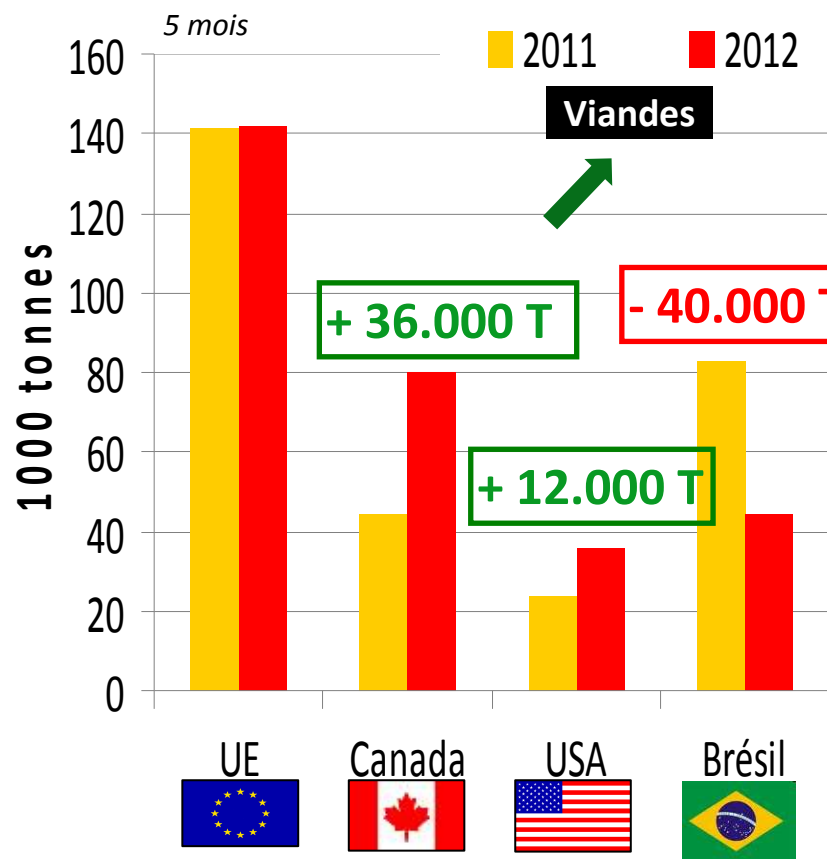
## Demande japonaise peu dynamique

- *La demande japonaise recule en raison d'une reprise de la production nationale qui avait subi les conséquences du Tsunami.*



## L'Union européenne perd des parts de marché en Russie

- Le marché russe privilégie les fournisseurs nord-américains en l'absence de plusieurs opérateurs brésiliens. L'union européenne stabilise ses volumes avec un fort développement de l'Espagne par rapport à ces partenaires européens.



## Un marché UE de + en + dépendant du marché mondial

- *La hausse des exportations soutient le marché européen dans un contexte de crise économique en UE, avec une moindre consommation. + de 15% de la production européenne est exportée sur le marché mondial.*

1.000 tec – 5 mois	2011	2012	% 12/11
<b>Production</b>	9 304	9 307	=
<b>Importation</b>	16	15	- 6 %
<b>Exportations</b>	1 270	1 337	+ 5 %
<b>Consommation</b>	8 050	7 995	- 1%
<b>% Auto-conso.</b>	115,6 %	116,4 %	

Source : Commission européenne

Le marché français :  
Demande intérieure et export stable,  
Offre en repli

## Le bilan de la France marqué par une baisse de l'offre

1.000 tec – 6 mois	2011	2012	% 12/11
<b>Abattages</b>	1 159	1 149	- 1,0 %
<b>Importations</b>	285	283	- 0,9 %
<b>Exportations</b>	373	370	- 0,7 %
<b>Consommation</b>	1 071	1 062	- 0,8 %

Source : SSP, douanes françaises

## Une balance commerciale stable en 2012

- *La baisse des exportations sur les Pays Tiers et le recul des ventes sur l'Italie sont compensées par un développement du commerce vers le bassin nord européen : Allemagne, Belgique et Pays-Bas où l'offre semble insuffisante.*

<b>1.000 tec</b>	<b>Année 2011</b>	<b>2011 6 mois</b>	<b>2012 6 mois</b>	<b>12/11</b>
<b>Exportations</b>	770	372	370	=
<i>UE</i>	588	287	294	<b>+ 6.500 T</b>
<b>Importations</b>	574	285	283	<b>- 2.500 T</b>
<i>UE</i>	574	285	283	<b>- 2.500 T</b>
<b>Balance Co.</b>	+ 196	+ 87	+ 87	<b>- 200 T</b>
<i>UE</i>	+ 14	2	11	<b>+ 9.100 T</b>

Source : Douanes françaises



## Légère hausse de la consommation des ménages

- *Les achats ont progressé par rapport à 2011 malgré la hausse du prix de la viande pour le consommateur.*

8 périodes 2012 Janvier au 4 Août	<u>Volume</u>	<u>Prix</u>
<b>Total Viande</b>	↘ - 1,4 %	↗ + 3,3 %
Ovin	- 0,3 %	+ 2,3 %
Veau	- 6,1 %	+ 2,5 %
Bœuf	- 1,5 %	+ 4,1 %
Volailles	+ 1,9 %	+ 2,6 %
<b>Porc viande</b>	↗ + 0,9 %	↗ ↗ + 3,9 %
<b>Charcuterie</b>	↗ + 2,0 %	↗ + 2,0 %

Source : FranceAgriMer d'après KANTAR

# Situation des filières avicoles



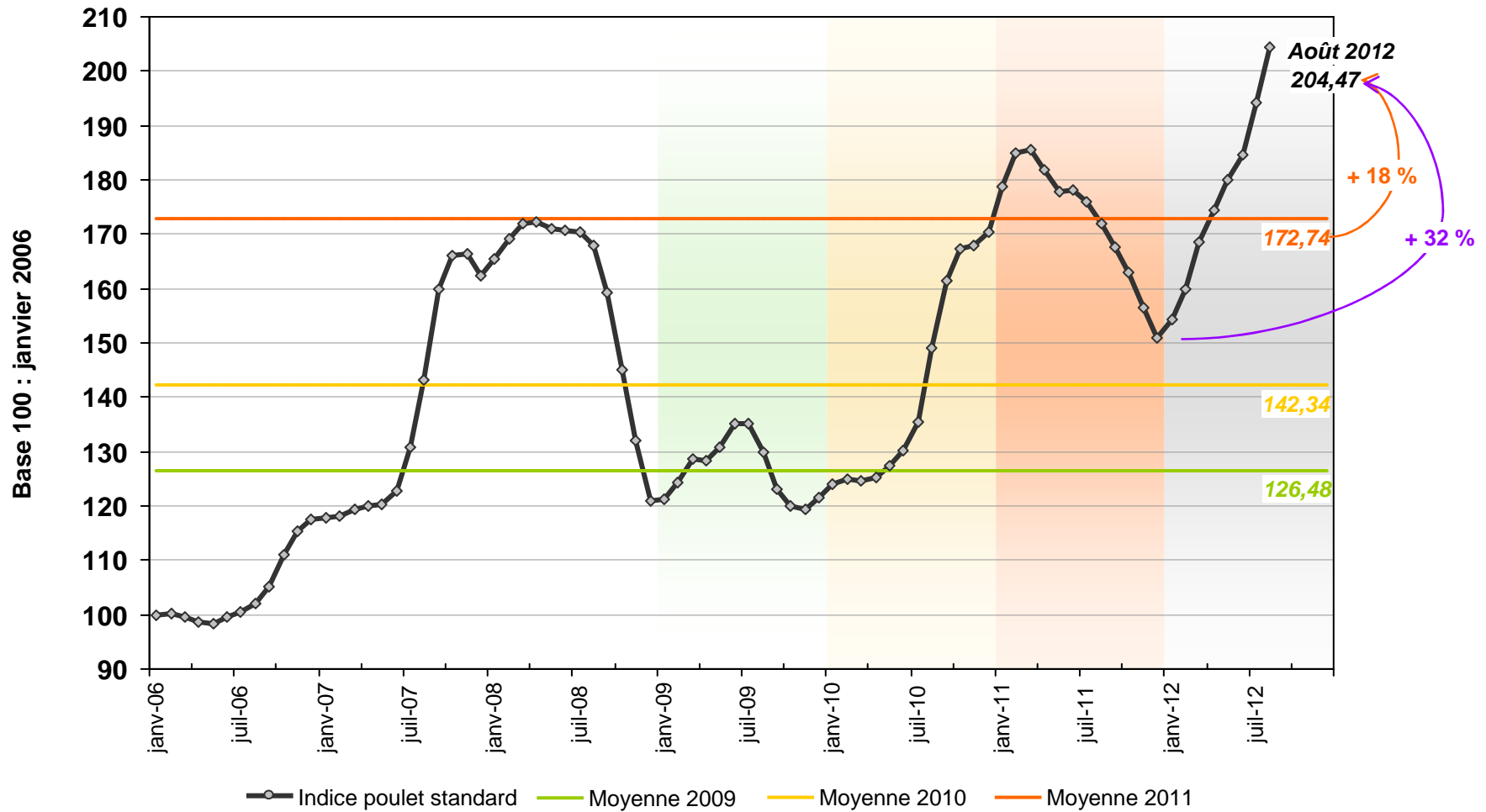
# *Le marché français des volailles de chair*





Une nouvelle flambée du coût des matières premières de l'aliment, avec un point de départ en janvier 2012 déjà élevé!

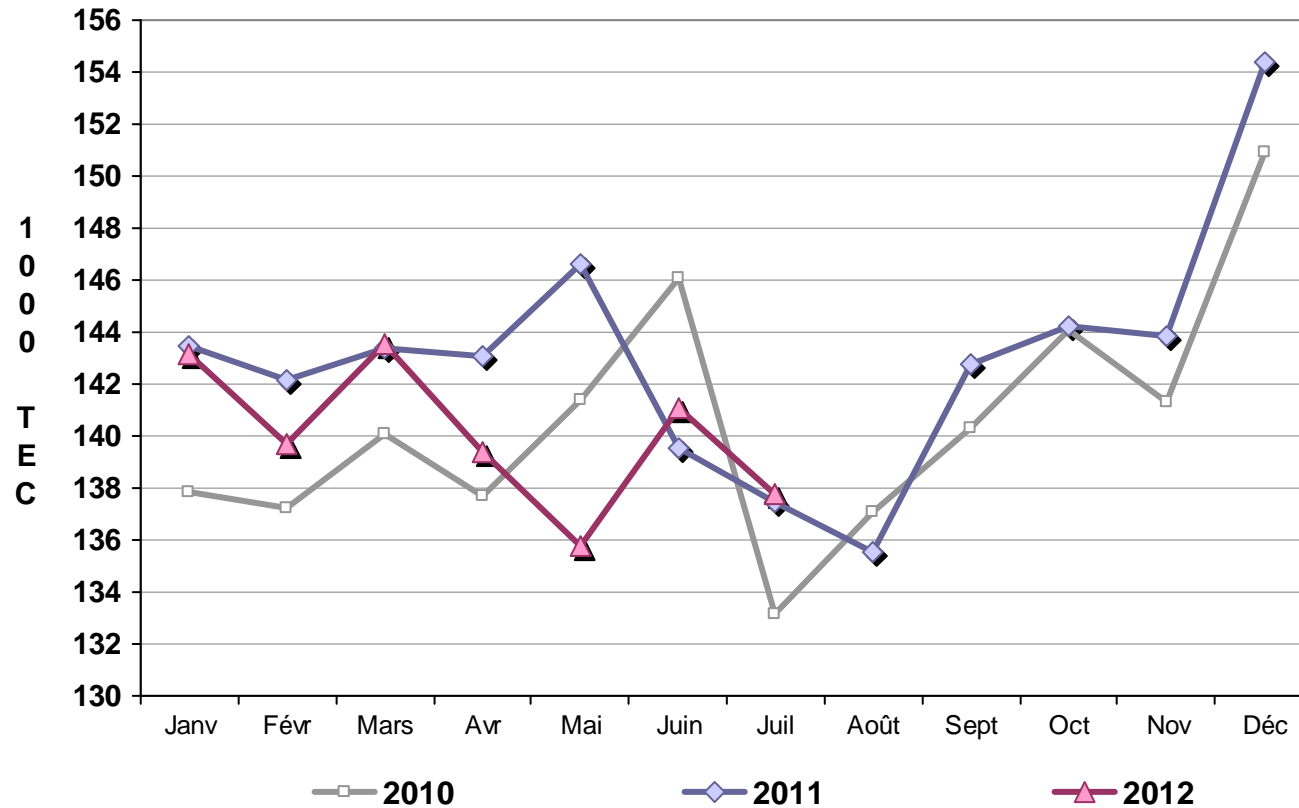
### Indice ITAVI coût matières premières de l'aliment poulet standard





Les abattages de volailles ont fléchi au milieu du printemps par rapport à 2011, mais ont retrouvé en juin leurs niveaux de 2011

Abattages contrôlés mensuels CVJA de volailles en France



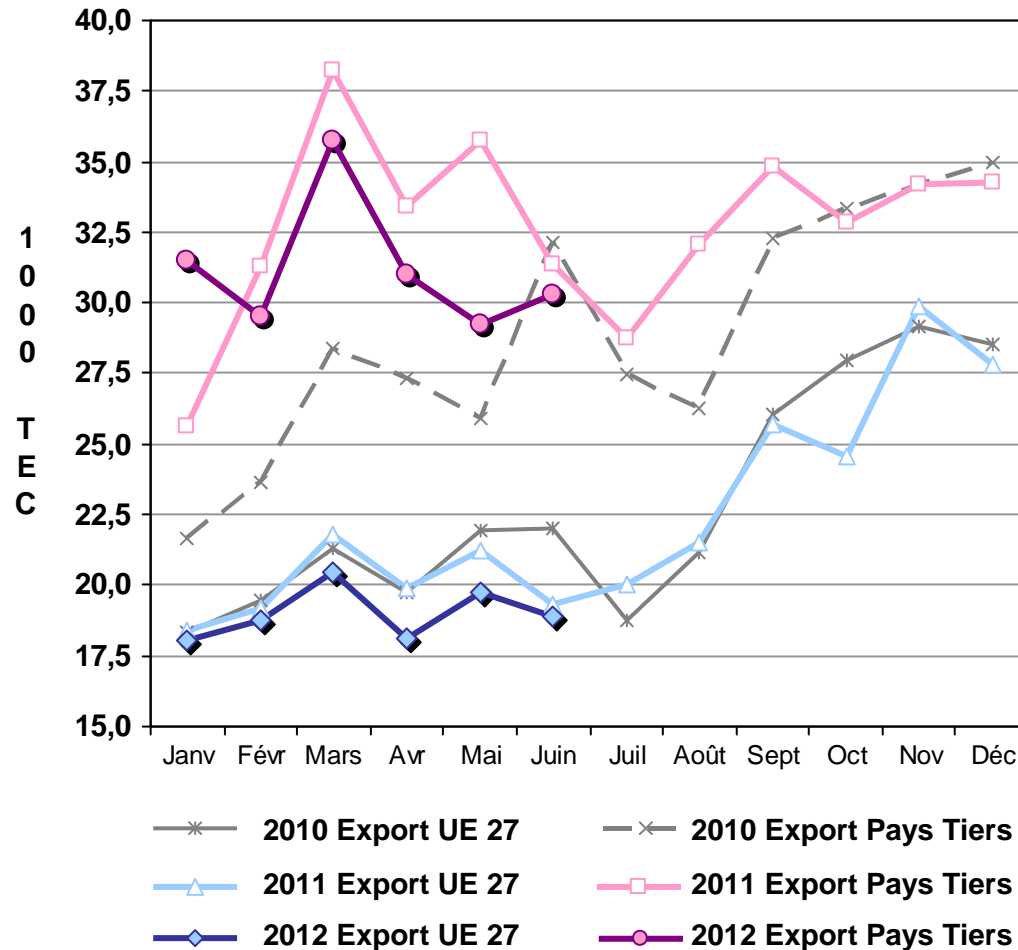
**2011**  
**1 716 milliers de tec**  
**+ 1,7 % (+ 29 400 tec)**  
**+ 4,1 % en têtes**

**Cumul 7 mois 2012**  
**980,4 milliers de tec**  
**- 1,5 % (- 15 200 tec)**  
**- 2,5 % en têtes**



Les ventes françaises de viande de volaille sont en baisse depuis le début de l'année (notamment en avril et mai), mais les exportations vers les Pays Tiers restent soutenues par rapport aux années précédentes

**Exportations françaises de viandes et préparations de volaille**



**Pays Tiers**

<b>Année 2011 :</b> 392 600 tec + 13,0 % (+ 45 000 tec) + 25,1 % en valeur	<b>6 mois 2012 :</b> 187 300 tec <b>- 4,3 %</b> (- 8 400 tec) <b>- 9,0 % en valeur</b>
---	---

**UE à 27**

<b>Année 2011 :</b> 269 300 tec <b>- 1,8 %</b> (- 5 100 tec) + 7,8 % en valeur	<b>6 mois 2012 :</b> 114 000 tec <b>- 4,9 %</b> (- 5 800 tec) + 2,7 % en valeur
---	--

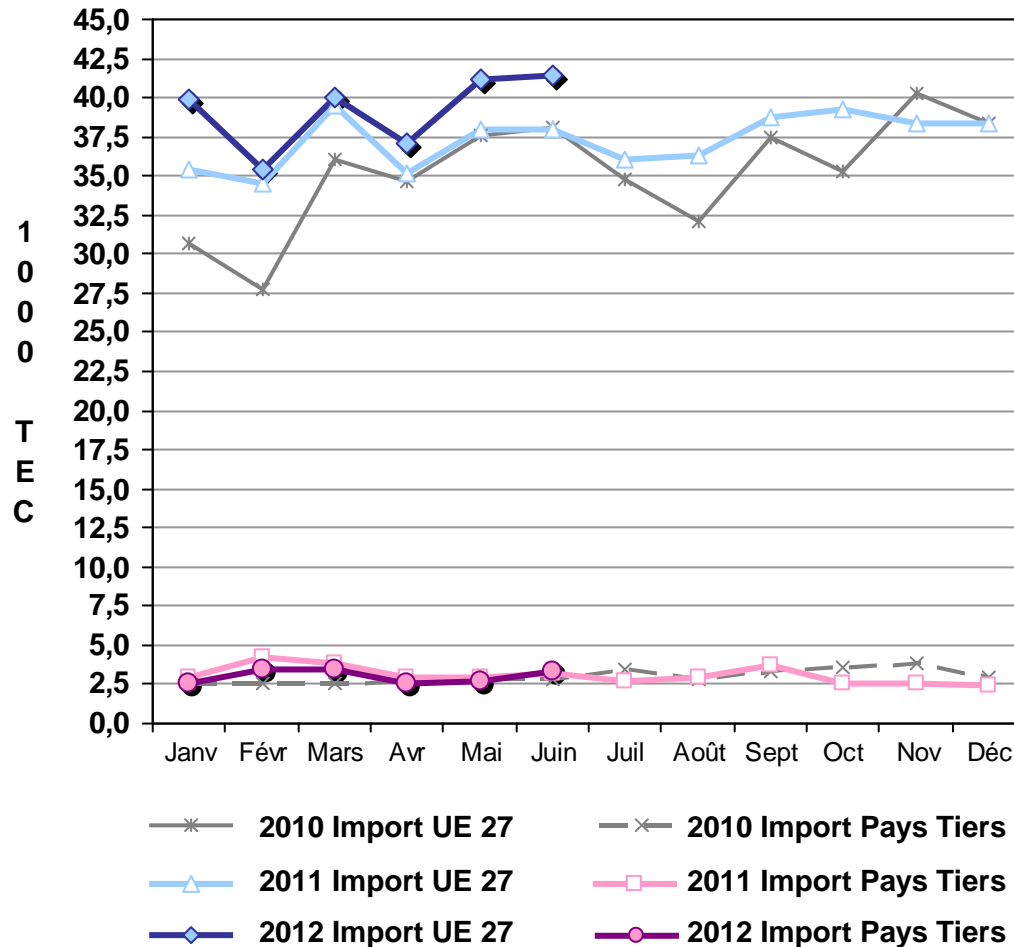
**MONDE**

<b>Année 2011 :</b> 661 900 tec + 6,4 % (+ 40 000 tec) + 14,4 % en valeur	<b>6 mois 2012 :</b> 301 300 tec <b>- 4,5 %</b> (- 14 200 tec) <b>- 2,8 % en valeur</b>
--	--



Les importations en provenance des Pays Tiers se replient, tandis que les approvisionnements sur le marché intracommunautaire se renforcent à nouveau

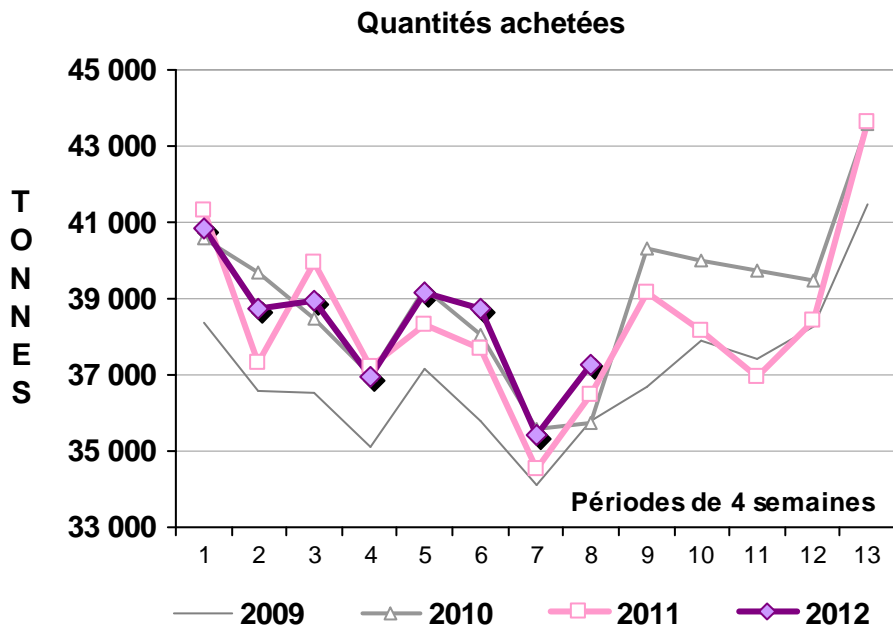
**Importations françaises de viandes et préparations de volaille**



UE à 27	
<b>Année 2011 :</b> 447 300 tec + 5,6 % (+ 23 700 tec) + 16,7 % en valeur	<b>6 mois 2012 :</b> 235 000 tec <b>+ 6,6 %</b> (+ 14 500 tec) + 10,2 % en valeur
Pays Tiers	
<b>Année 2011 :</b> 37 000 tec + 3,2 % (+ 1 200 tec) + 12,6 % en valeur	<b>6 mois 2012 :</b> 18 100 tec <b>- 10,3 %</b> (- 2 100 tec) - 5,0 % en valeur
MONDE	
<b>Année 2011 :</b> 484 300 tec + 5,4 % (+ 24 900 tec) + 16,3 % en valeur	<b>6 mois 2012 :</b> 253 100 tec <b>+ 5,2 %</b> (+ 12 400 tec) + 8,8 % en valeur

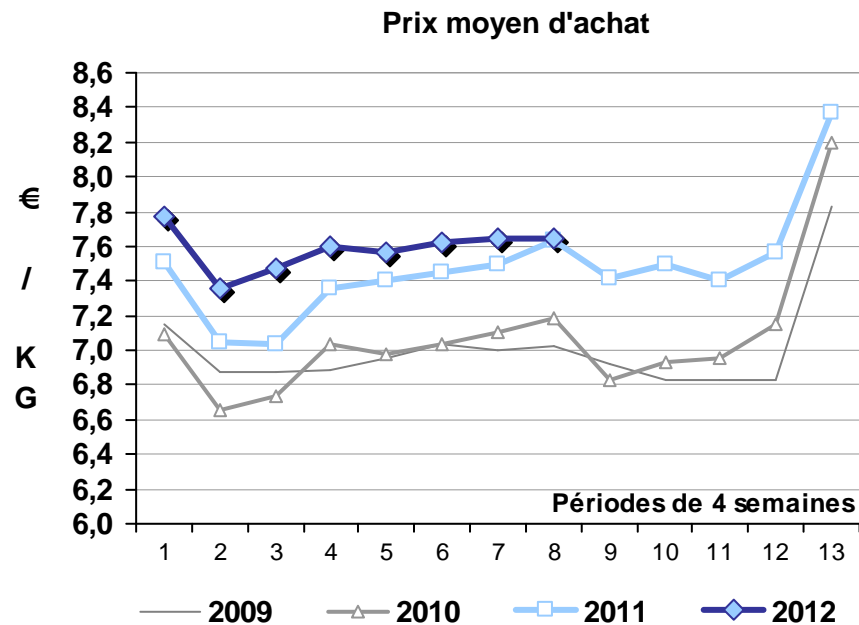
Les achats des ménages de viande de volaille repartent à la hausse en 2012

**Achats des ménages de volailles et élaborés frais en France (hors lapin et hors charcuterie)**



Cumul 8 périodes 2012 / 2011 (fin au 05 août) : **+ 1,1 %**

2011 / 2010 (cumul 13 périodes) : **- 1,6 %**



Cumul 8 périodes 2012 / 2011 :  
Prix moyen 7,58 €/kg **+ 3,0 %**

2011 / 2010 :  
Prix moyen 7,48 €/kg **+ 5,7 %**

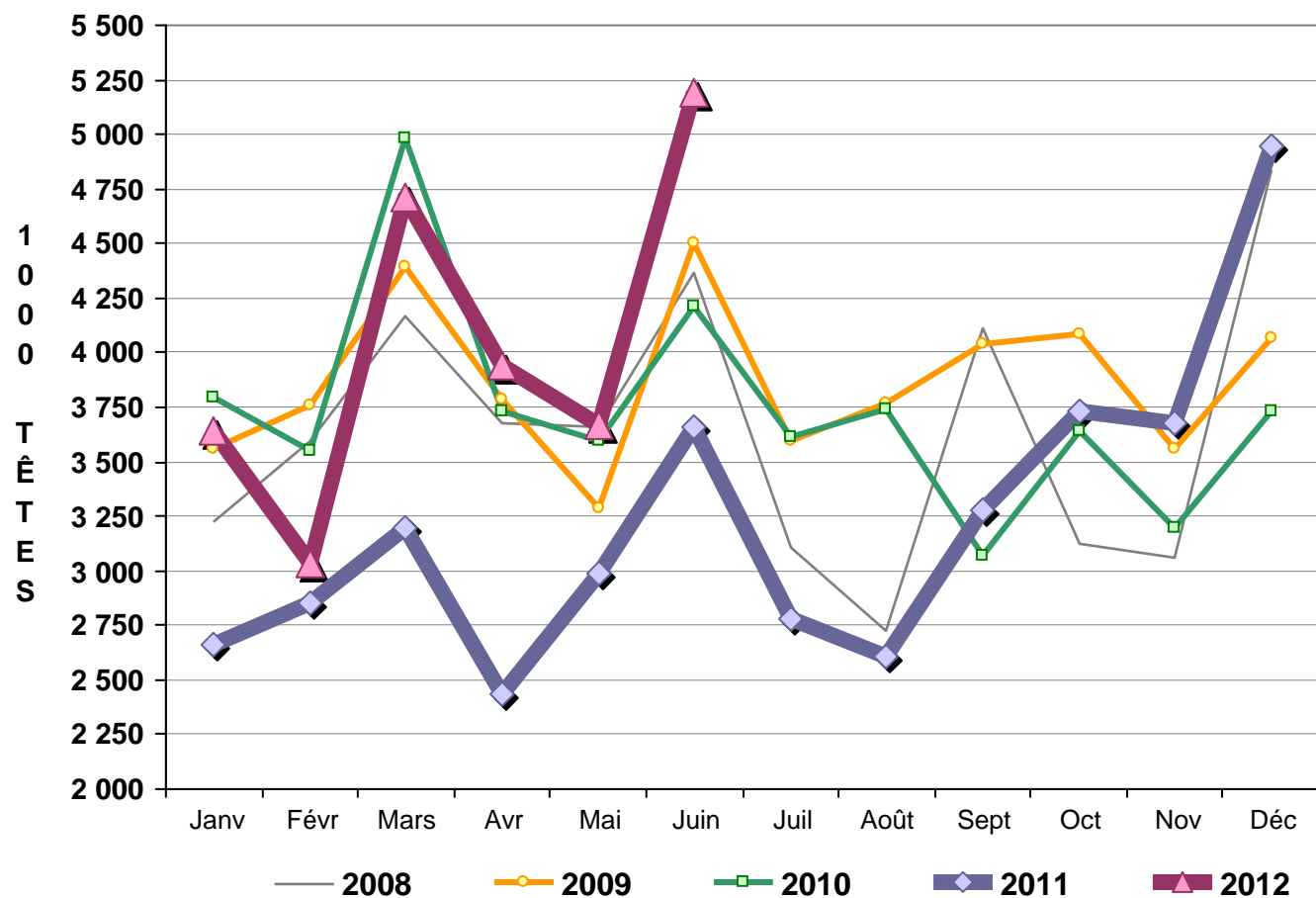


# *Le marché de l'œuf*



En France, les mises en place continuent de progresser

*Mises en place de poulettes pour la production d'œufs en France*

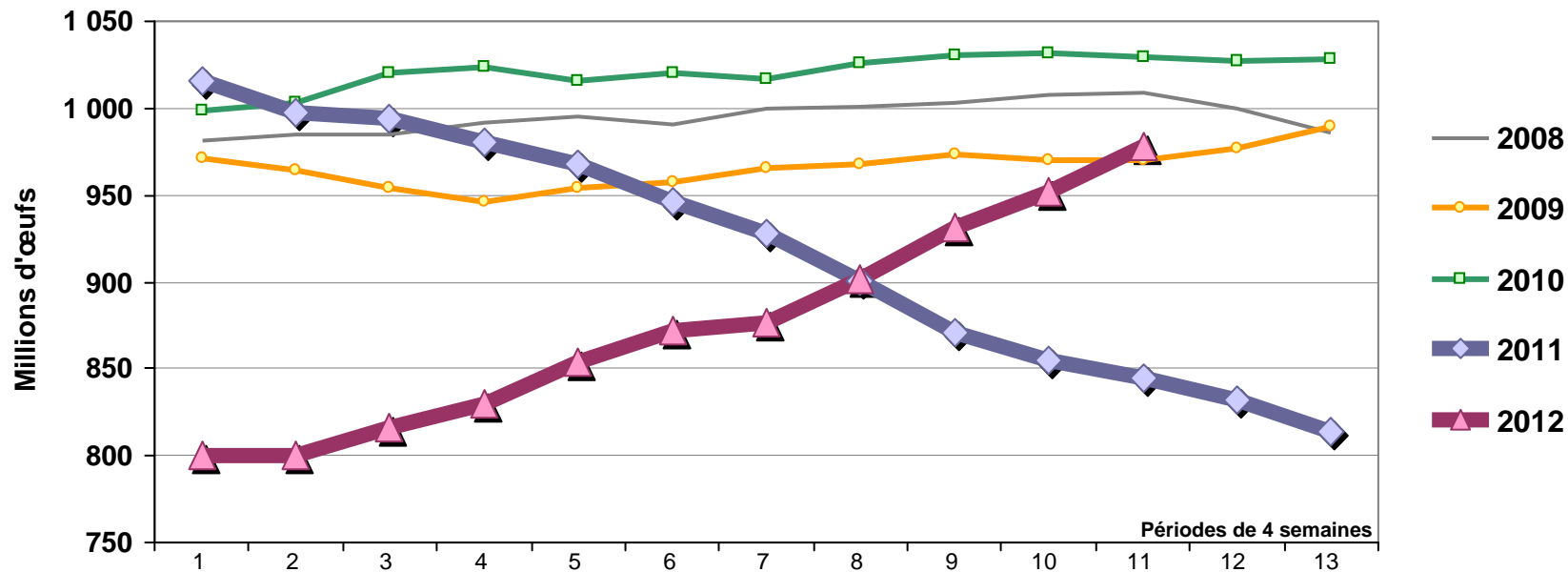


**2011**  
**38,8 millions de têtes**  
**- 13,5 %**  
 (- 6,1 millions de têtes)

**Cumul 6 mois 2012**  
**24,2 millions de têtes**  
**+ 36,0 %**  
 (+ 6,4 millions de têtes)

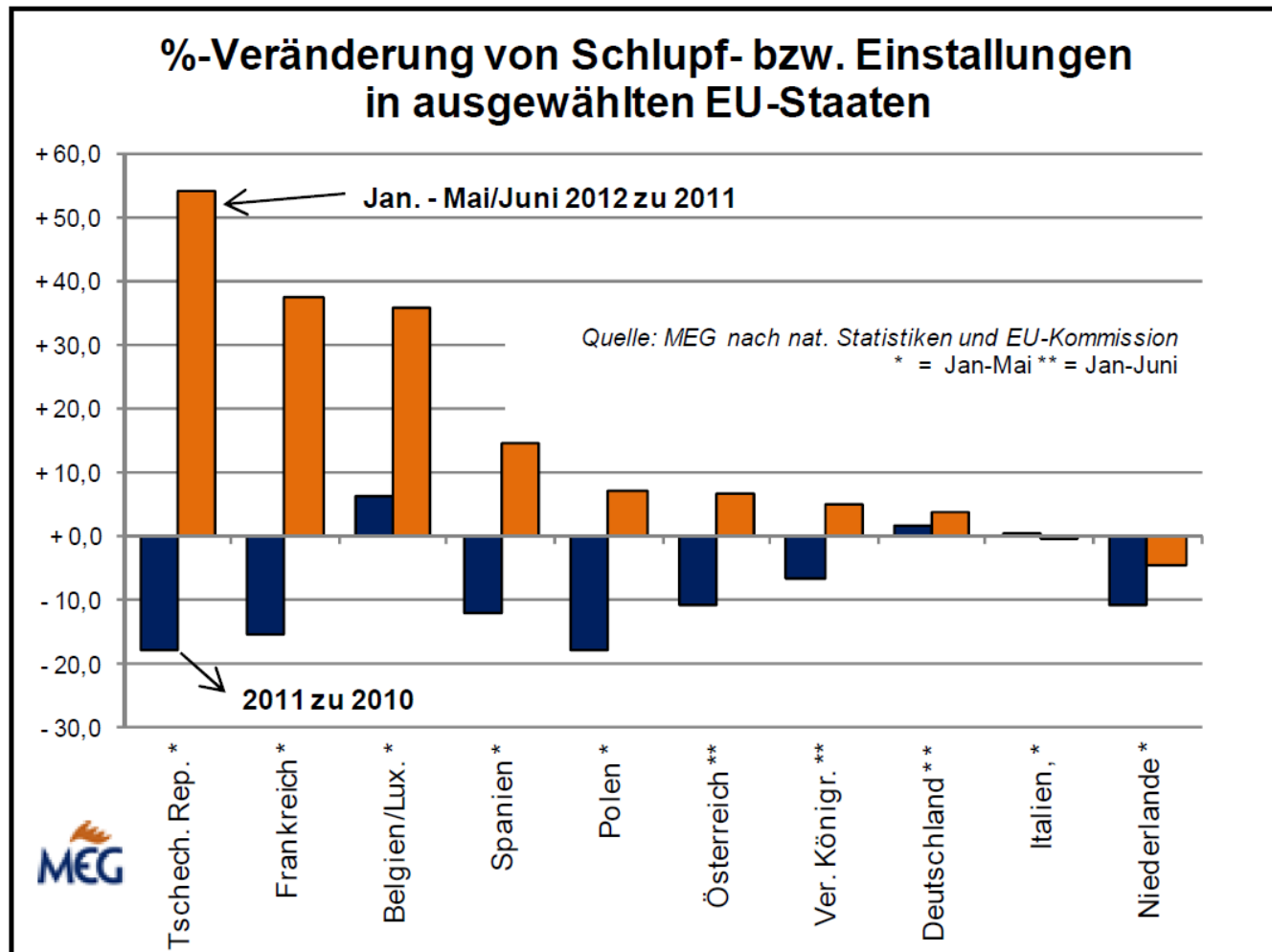
La production d'œufs se rapproche de ses niveaux d'avant mise aux normes

Prévisions de production d'œufs en France



Production française totale d'œufs de consommation (SSP) :			
<b>2011</b>	<b>12,9 milliards d'œufs</b> 783 700 tecoq	<b>- 9,7 % / 2010</b> (- 1,4 milliard)	<b>- 7,7 % / 08-10</b> (- 1,1 milliard)
<b>6 mois</b>	<b>5,9 milliards d'œufs</b>	<b>- 14,4 % / 2011</b>	<b>- 15,6 % / 08-10</b>
<b>2012</b>	<b>357 000 tecoq</b>	<b>(- 1,0 milliard)</b>	<b>(- 1,1 milliard)</b>
Prévisions de production (Modèle de prévision ITAVI/CNPO/SSP) :			
<b>Cumul 11 périodes 2012</b> (44 semaines)		<b>- 6,7 % / 2011</b>	<b>- 12,0 % / 08-10</b>

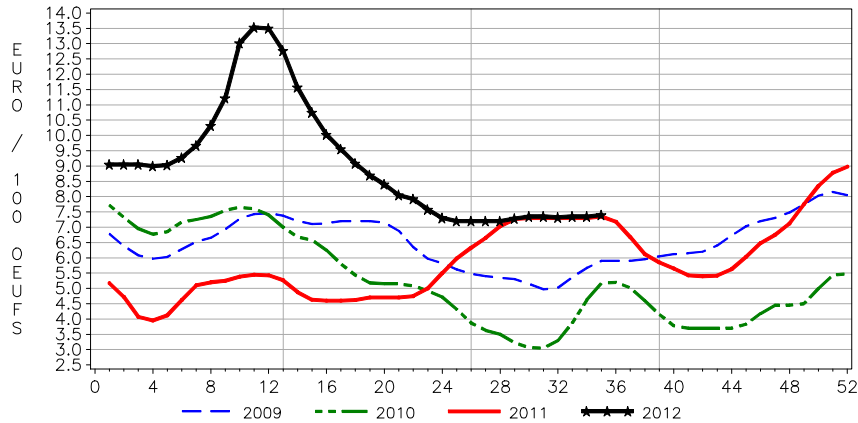
L'évolution des mises en place indique une reprise de la production d'œufs dans la plupart des pays européens



## Le prix de l'œuf reste à un niveau très élevé

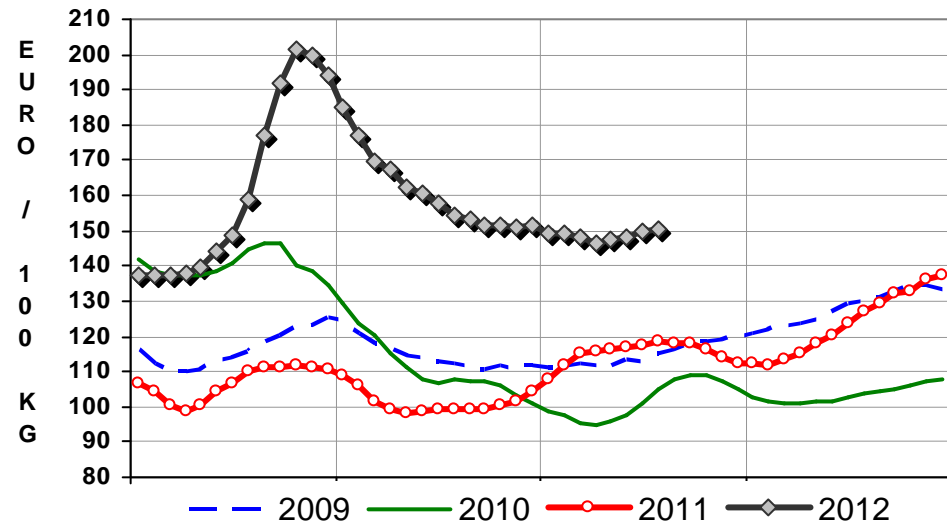
**En France :** TENDANCE NATIONALE OFFICIEUSE  
Calibre 53-62 grammes

Dernière semaine disponible 7.40 EUR/100p ( 0.05 EUR/100p) [ 0.7% / 2011]



Source : FranceAgriMer d'après Les Marchés

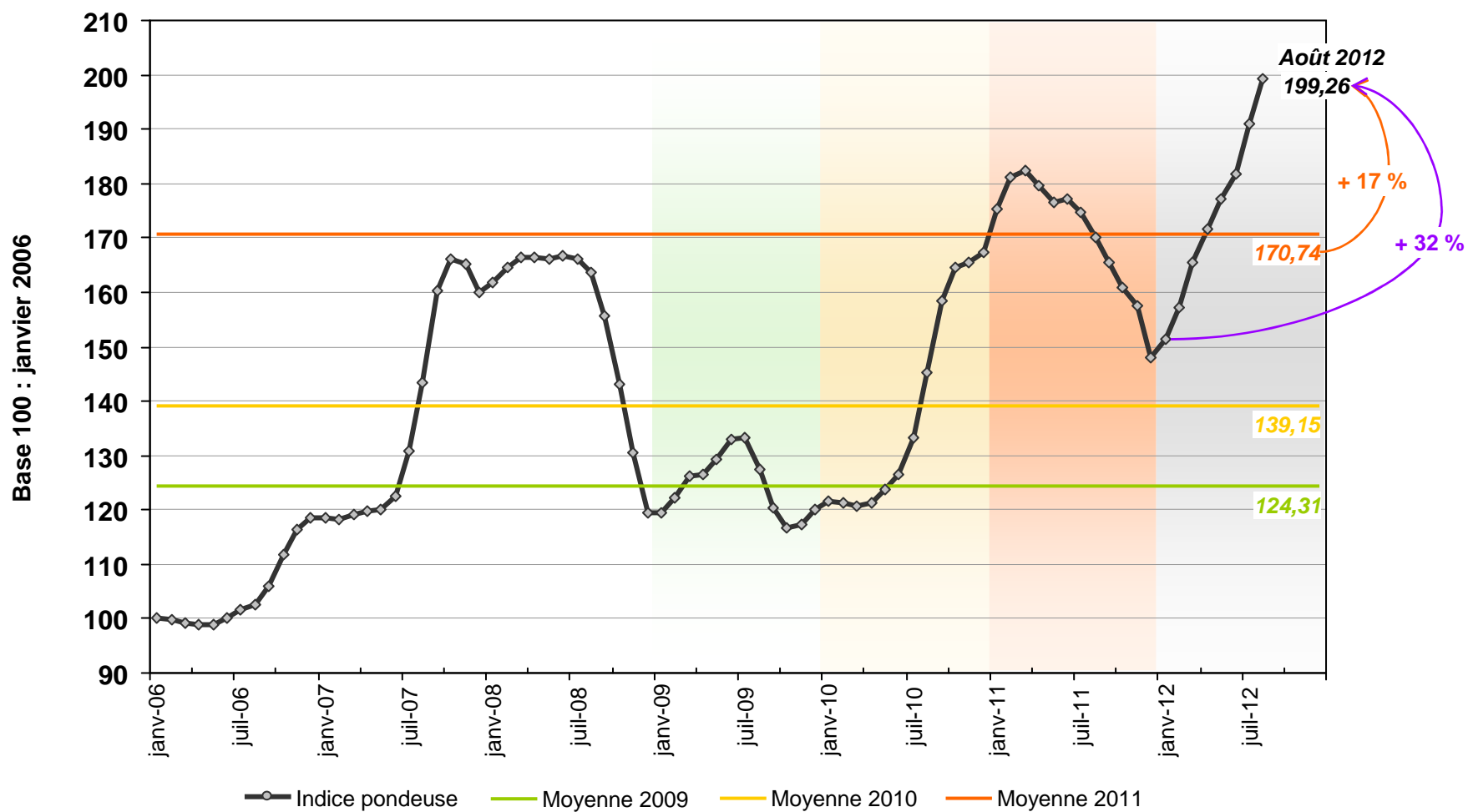
## PRIX MOYEN HEBDOMADAIRE DES ŒUFS DANS L'UNION EUROPEENNE



Source : FranceAgriMer d'après Commission

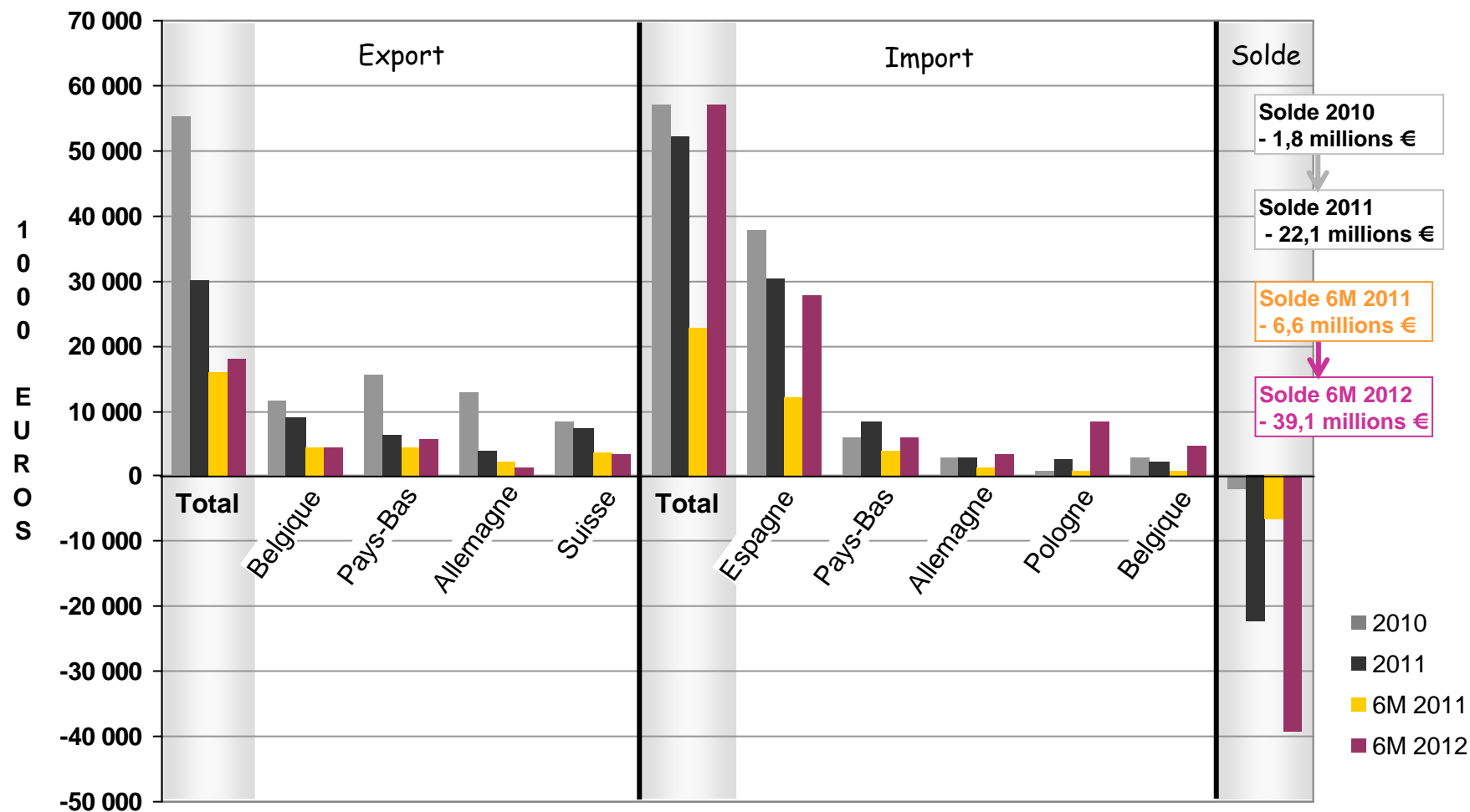
## Mais les coûts de production flambent

Indice ITAVI coût matières premières de l'aliment pouceuse



Le déficit français en œufs en coquille atteint un niveau très bas au 1<sup>er</sup> semestre 2012

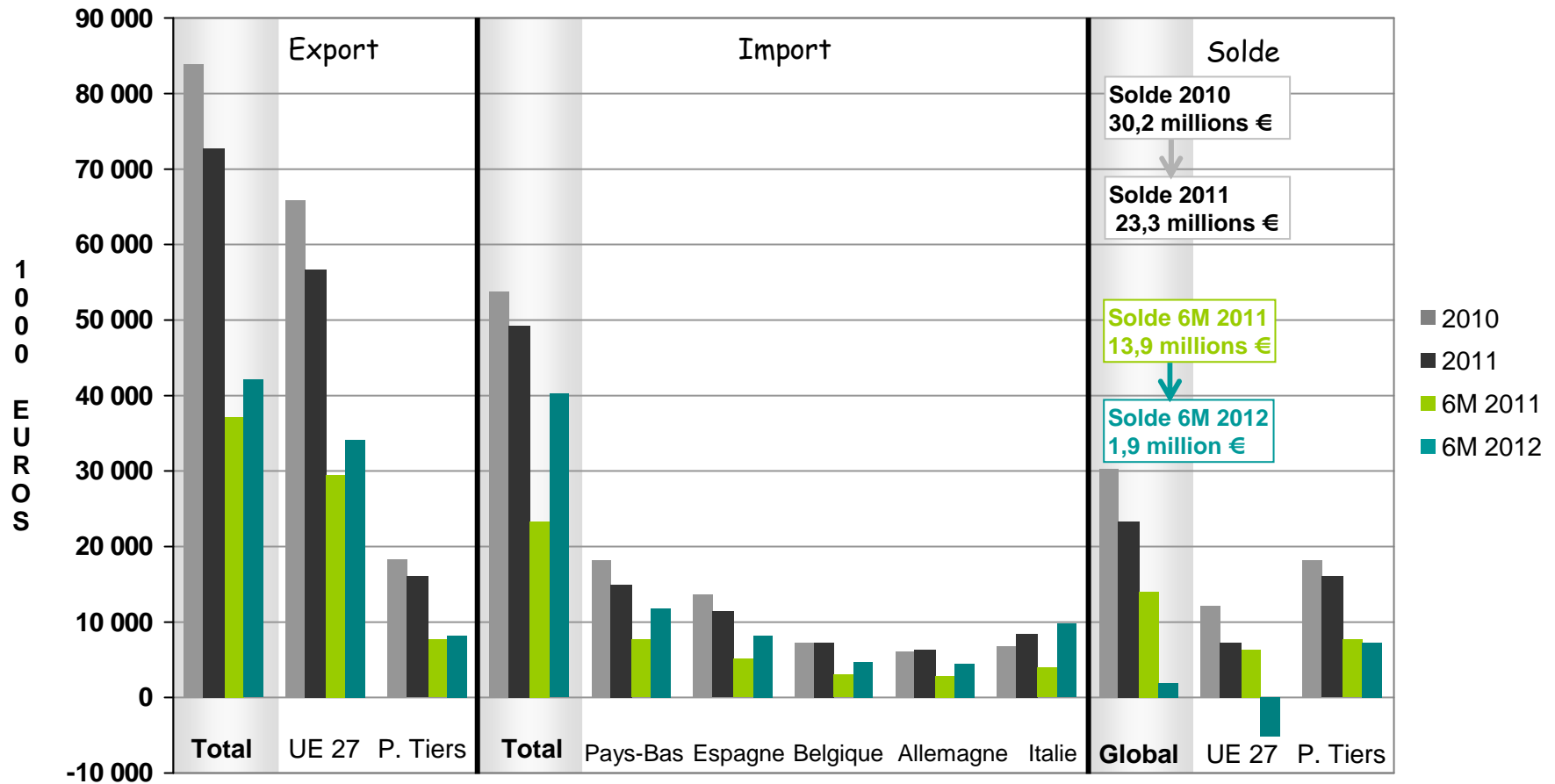
**Echanges français d'œufs en coquille - En VALEUR**





Dans le secteur des ovoproduits, l'excédent en valeur continue de se contracter en raison d'une forte croissance des importations en provenance de l'Union européenne, tandis que les exportations progressent faiblement en valeur et se replient en volume

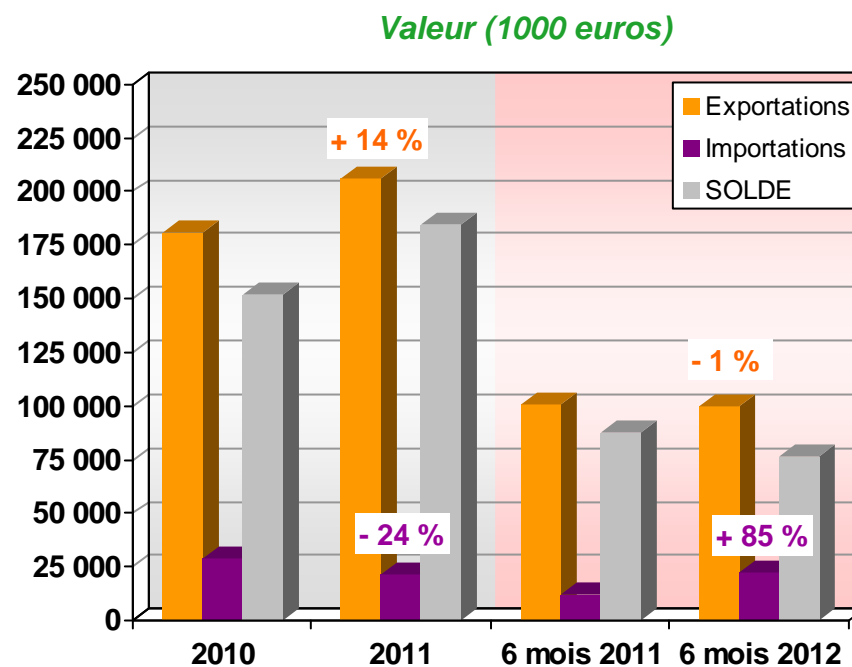
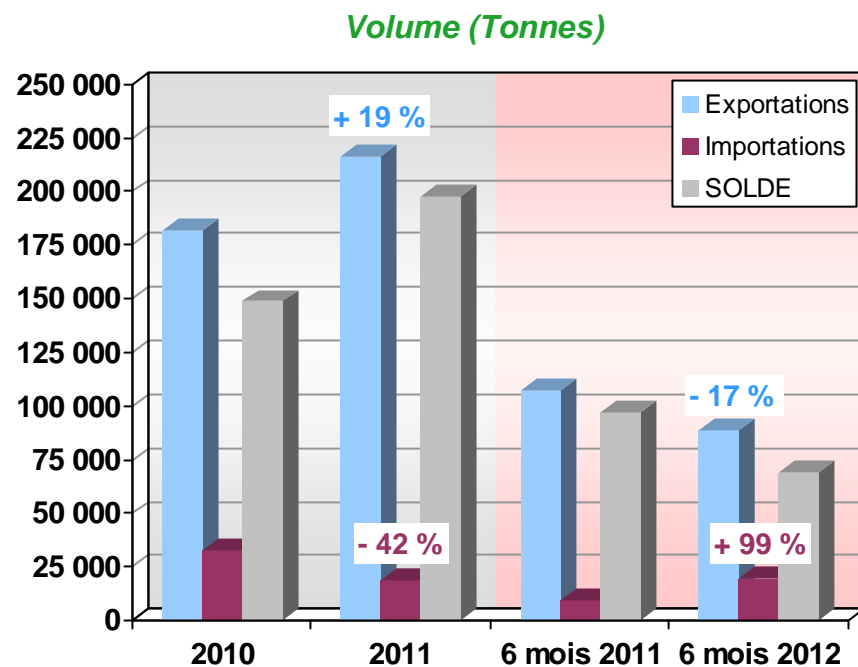
**Echanges français d'ovoproduits alimentaires - En VALEUR**





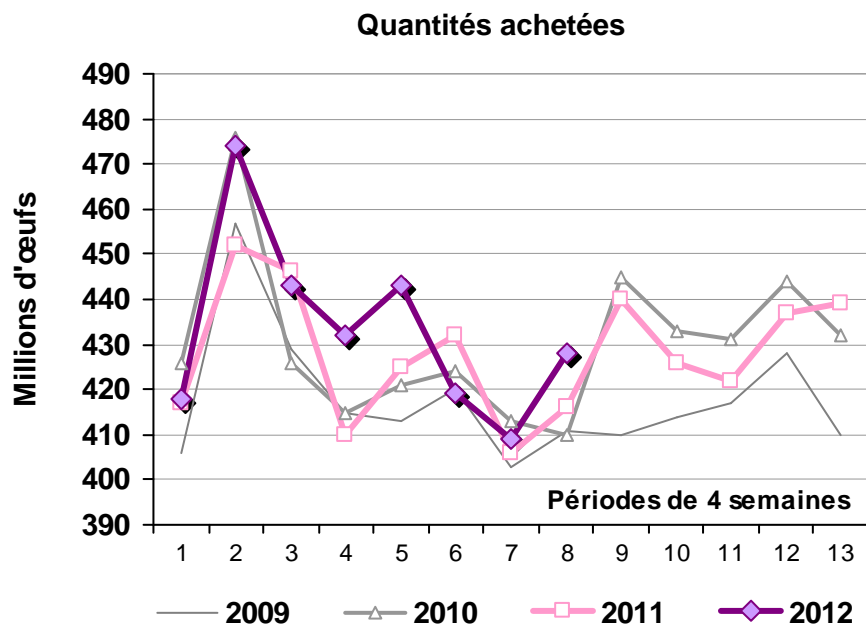
## Un doublement des importations européennes d'œufs au cours du 1<sup>er</sup> semestre 2012

### Echanges européens d'œufs (hors OAC)

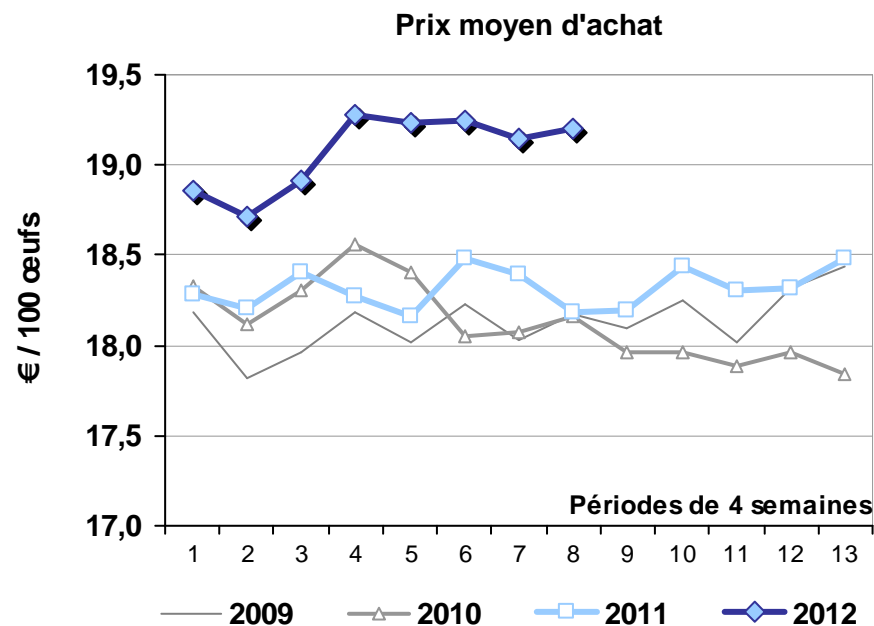


## Les achats des ménages d'œufs continuent de progresser malgré des prix en hausse

### Achats des ménages d'œufs en France



Cumul 8 périodes 2012 / 2011 (fin au 05 août) : **+ 1,8 %**



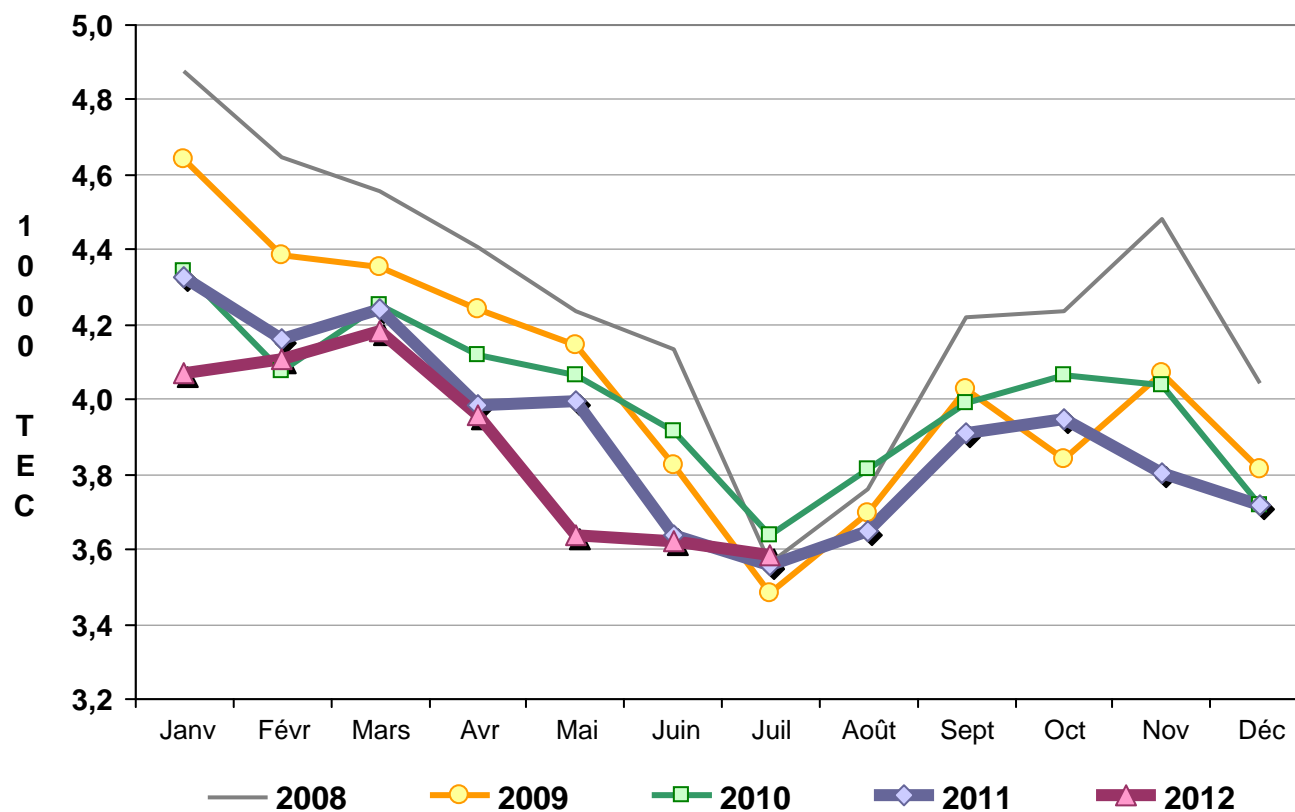
Cumul 8 périodes 2012 / 2011 :  
Prix moyen 19,07 €/100 œufs **+ 4,2 %**

# *Le marché du lapin*



## La production française de lapin recule de nouveau en 2012

Abattages contrôlés mensuels CVJA de lapins en France

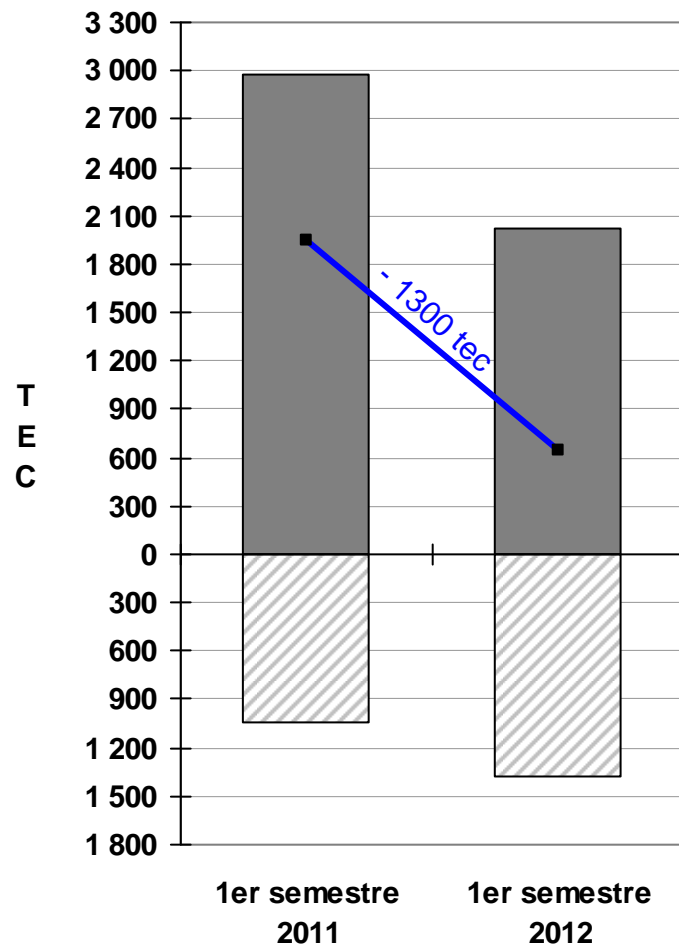


**2011**  
**46,9 millions de tec**  
**- 2,3 % (- 1 110 tec)**  
**-2,5 % en têtes**

**Cumul 7 mois 2012**  
**27,2 millions de tec**  
**- 2,7 % (- 740 tec)**  
**-1,3 % en têtes**

## Les échanges français de viande de lapin se dégradent

### Echanges français de viande de lapin



■ Exportations

▨ Importations

—■ SOLDE

#### Exportations

##### Année 2011 :

6 030 tec

+ 7,2 % (+ 400 tec)

+ 13,0 % en valeur

##### 6 mois 2012 :

2 020 tec

- 32,1 % (- 960 tec)

- 20,7 % en valeur

#### Importations

##### Année 2011 :

2 000 tec

- 20,1 % (- 500 tec)

- 20,3 % en valeur

##### 6 mois 2012 :

1 370 tec

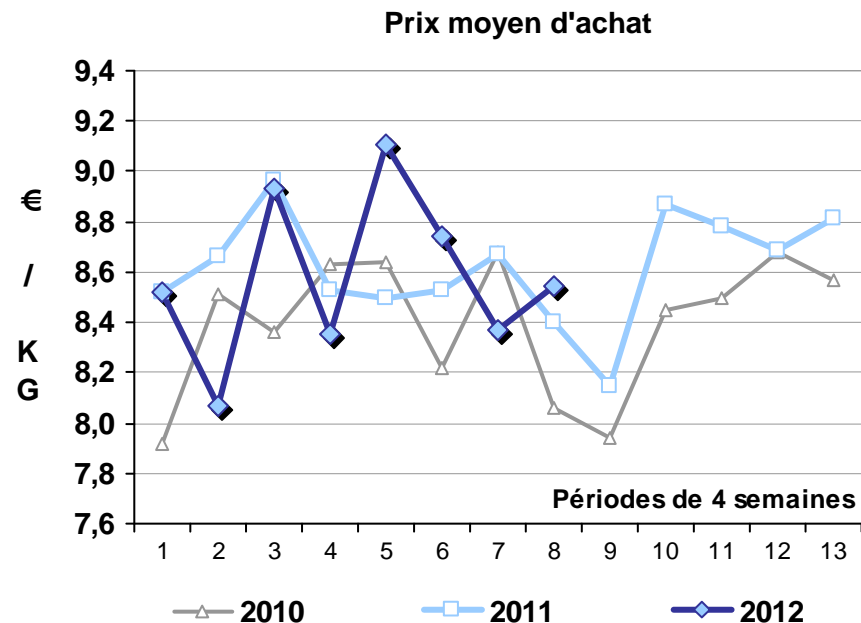
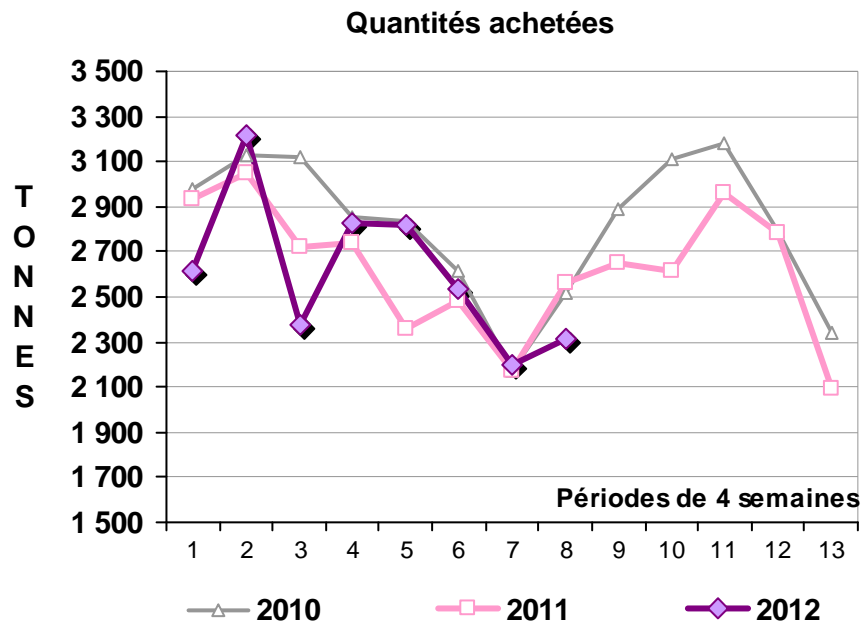
+ 32,5 % (+ 340 tec)

+ 22,4 % en valeur

En valeur, l'excédent français recule de 3,2 millions d'euros sur 6 mois 2012 (de + 8,1 à + 4,9 millions d'euros)

En cumul sur 7 mois 2012, les achats des ménages de viande de lapin frais sont stables

### Achats des ménages de viande de lapin frais en France



Cumul 8 périodes 2012 / 2011 (fin au 05 août) : **-0,2 %**

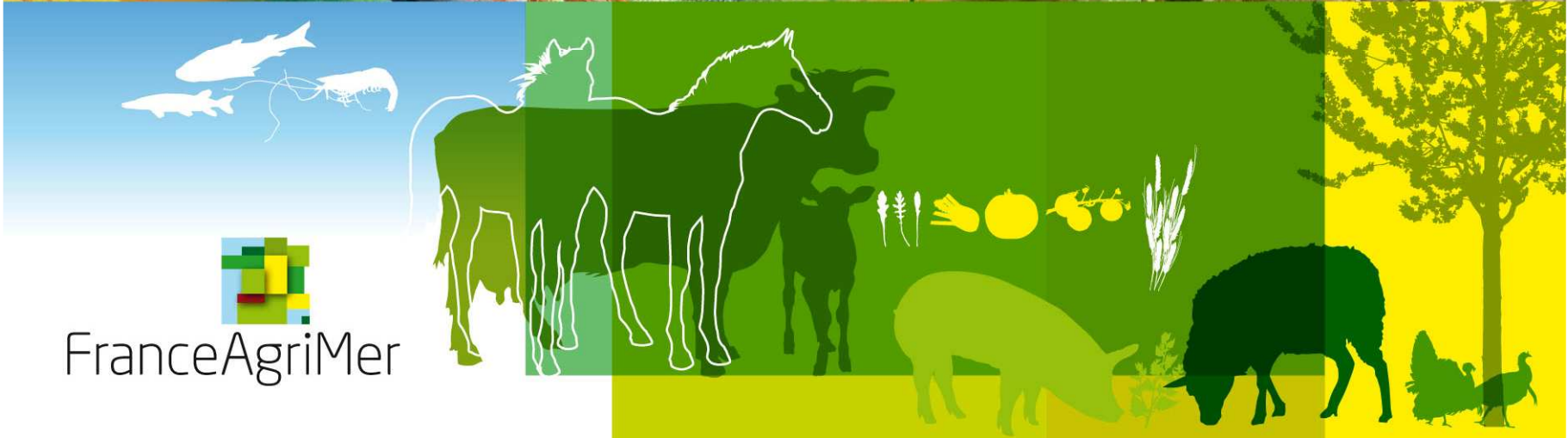
Entier : + 4,1 %  
 Demi : - 9,7 %  
 Morceaux : - 9,3 %

Cumul 8 périodes 2012 / 2011 :  
 Prix moyen 8,57 €/kg **-0,5 %**

Entier : + 1,8 % (7,25 €/kg)  
 Demi : + 2,3 % (8,76 €/kg)  
 Morceaux : - 0,2 % (12,31 €/kg)

CÉRÉALES /  
FRUITS ET LÉGUMES /  
HORTICULTURE /  
LAIT /  
OLÉO-PROTÉAGINEUX /  
PÊCHE ET AQUACULTURE /  
PLANTES À PARFUM, AROMATIQUES ET MÉDICINALES /  
SUCRE /  
VIANDES BLANCHES /  
VIANDES ROUGES /  
VINS /

# FranceAgriMer



  
FranceAgriMer