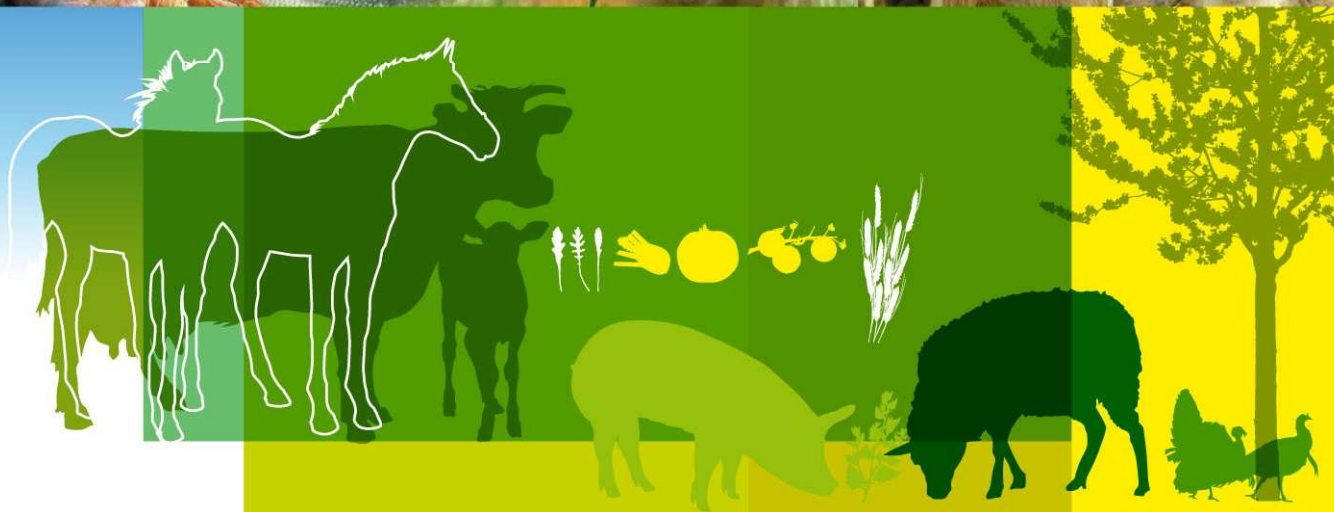


CÉRÉALES /  
FRUITS ET LÉGUMES /  
HORTICULTURE /  
LAIT /  
OLÉO-PROTÉAGINEUX /  
PÊCHE ET AQUACULTURE /  
PLANTES À PARFUM, AROMATIQUES ET MÉDICINALES /  
SUCRE /  
VIANDES BLANCHES /  
VIANDES ROUGES /  
VINS /

# FranceAgriMer



FranceAgriMer

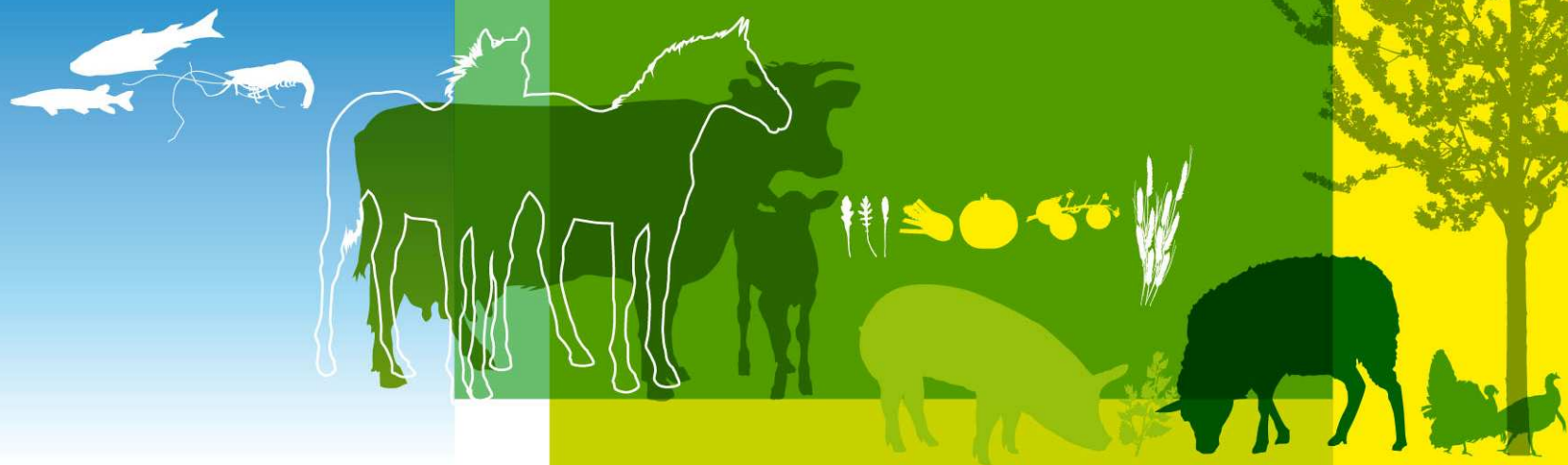


# Conseil Ruminants & Equidés

## Situation des marchés

18 septembre 2012

Montreuil



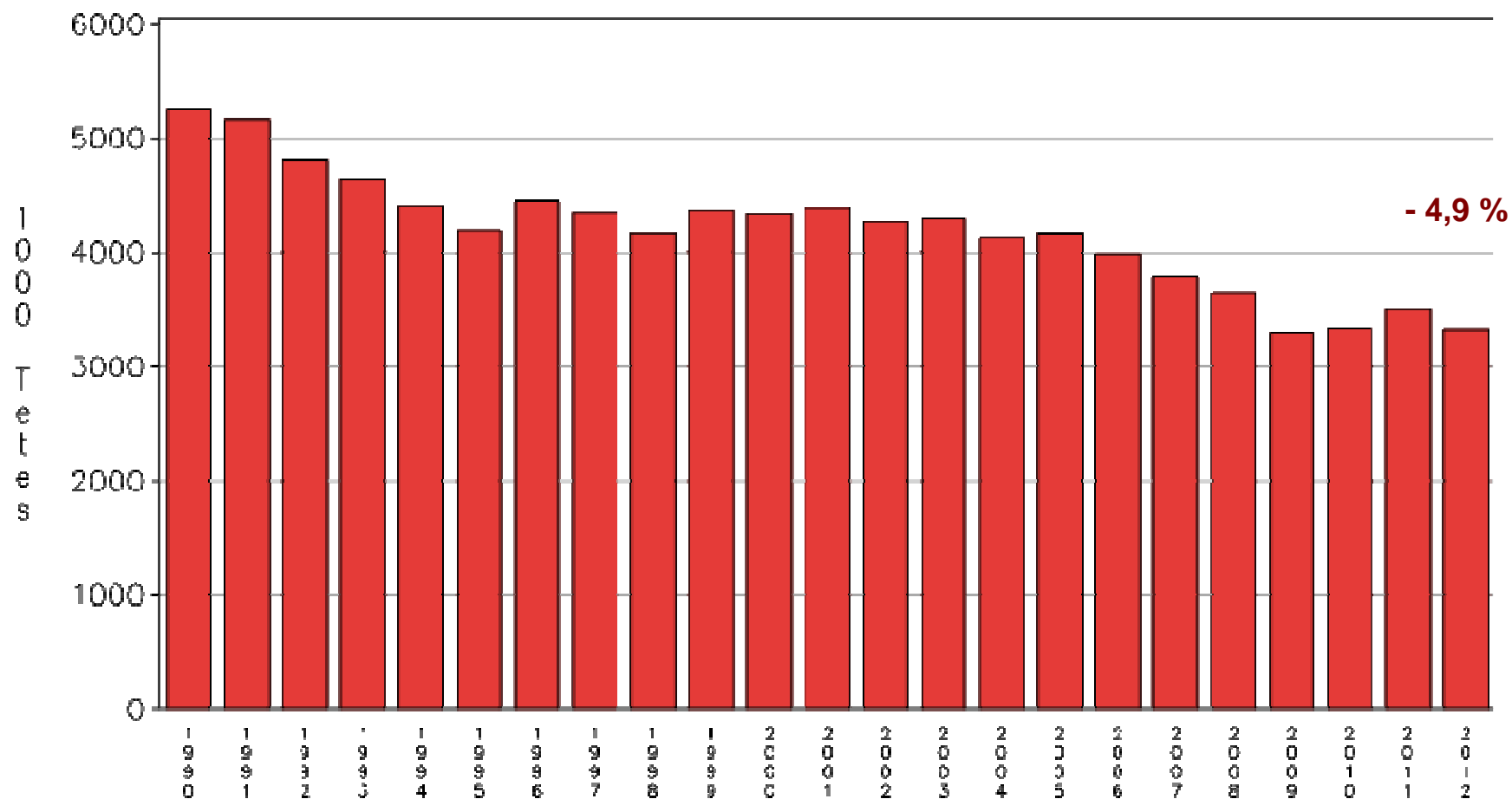


# FILIERES OVINES ET CAPRINES



# Après la sécheresse de 2011, recul des abattages au 1<sup>er</sup> semestre

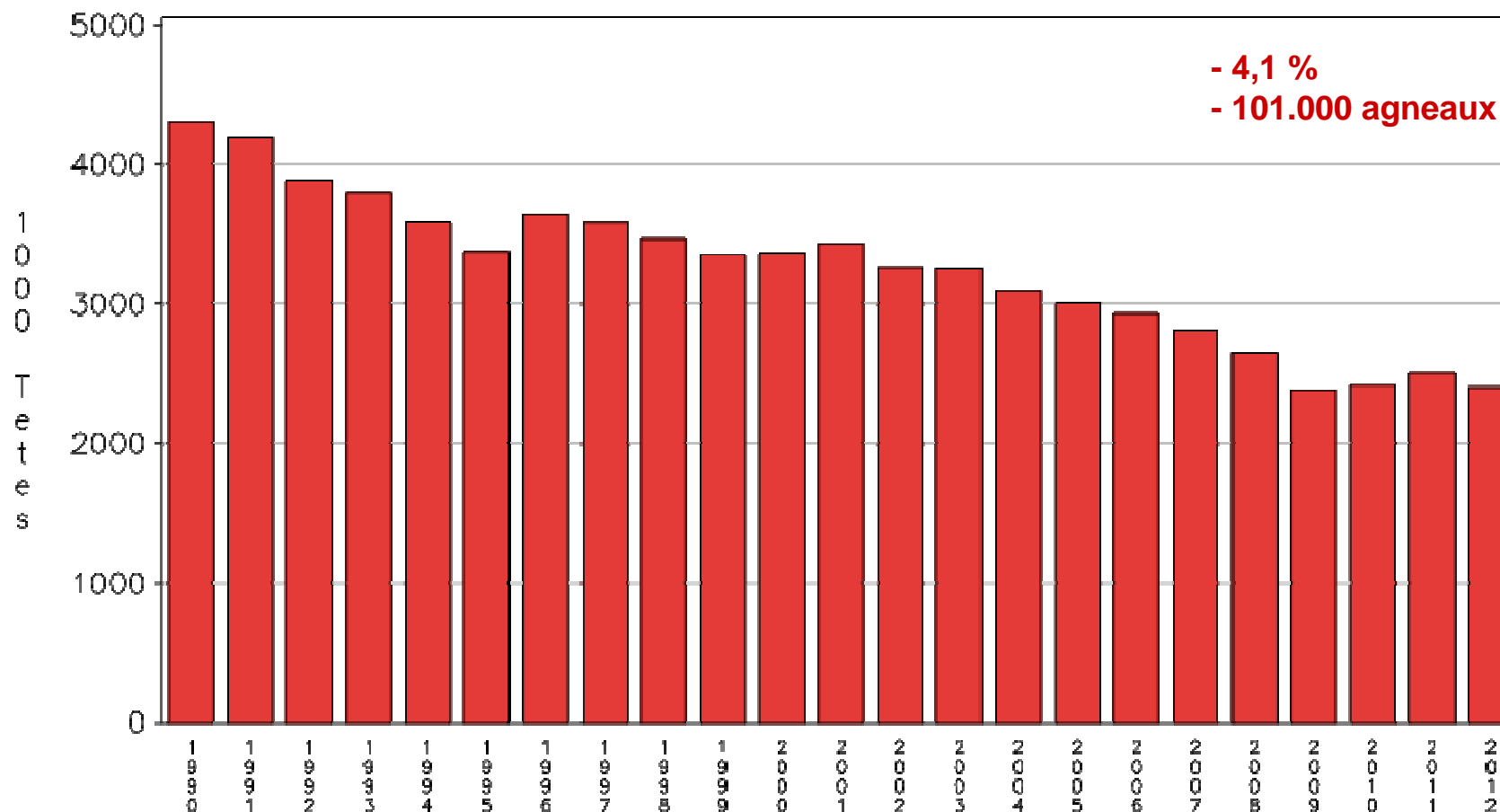
ABATTAGES FRANCAIS : OVINS ET CAPRINS  
C.V.J.A – CUMUL SUR 7 MOIS



Source : FranceAgriMer d'après SSP  
ÉTABLISSEMENT NATIONAL DES PRODUITS DE L'AGRICULTURE ET DE LA MER

# Net recul des abattages d'agneaux en France

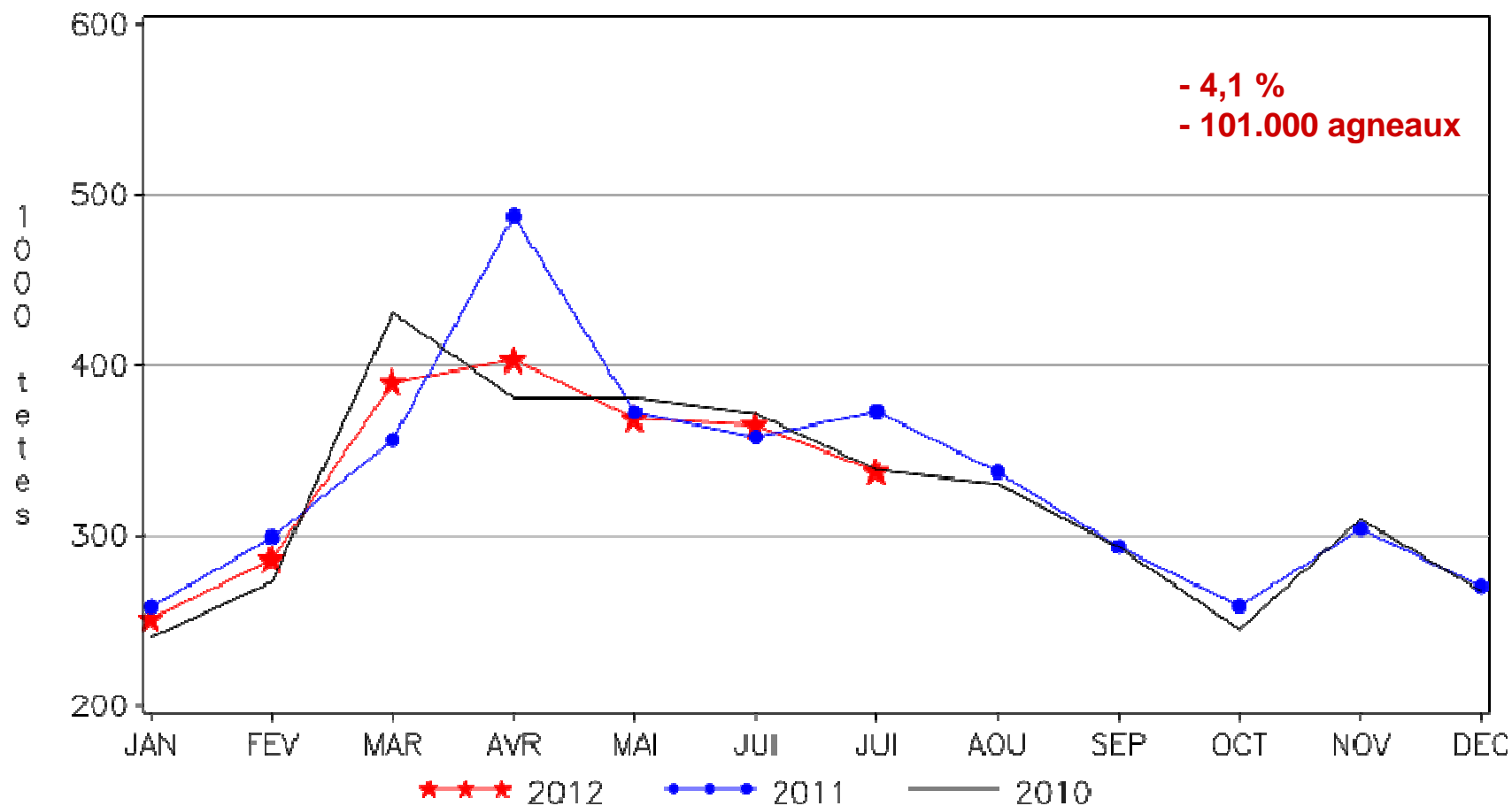
ABATTAGES FRANCAIS : AGNEAUX  
C.V.J.A – CUMUL SUR 7 MOIS



Source : FranceAgriMer d'après SSP  
ÉTABLISSEMENT NATIONAL DES PRODUITS DE L'AGRICULTURE ET DE LA MER

# Net recul des abattages d'agneaux en France

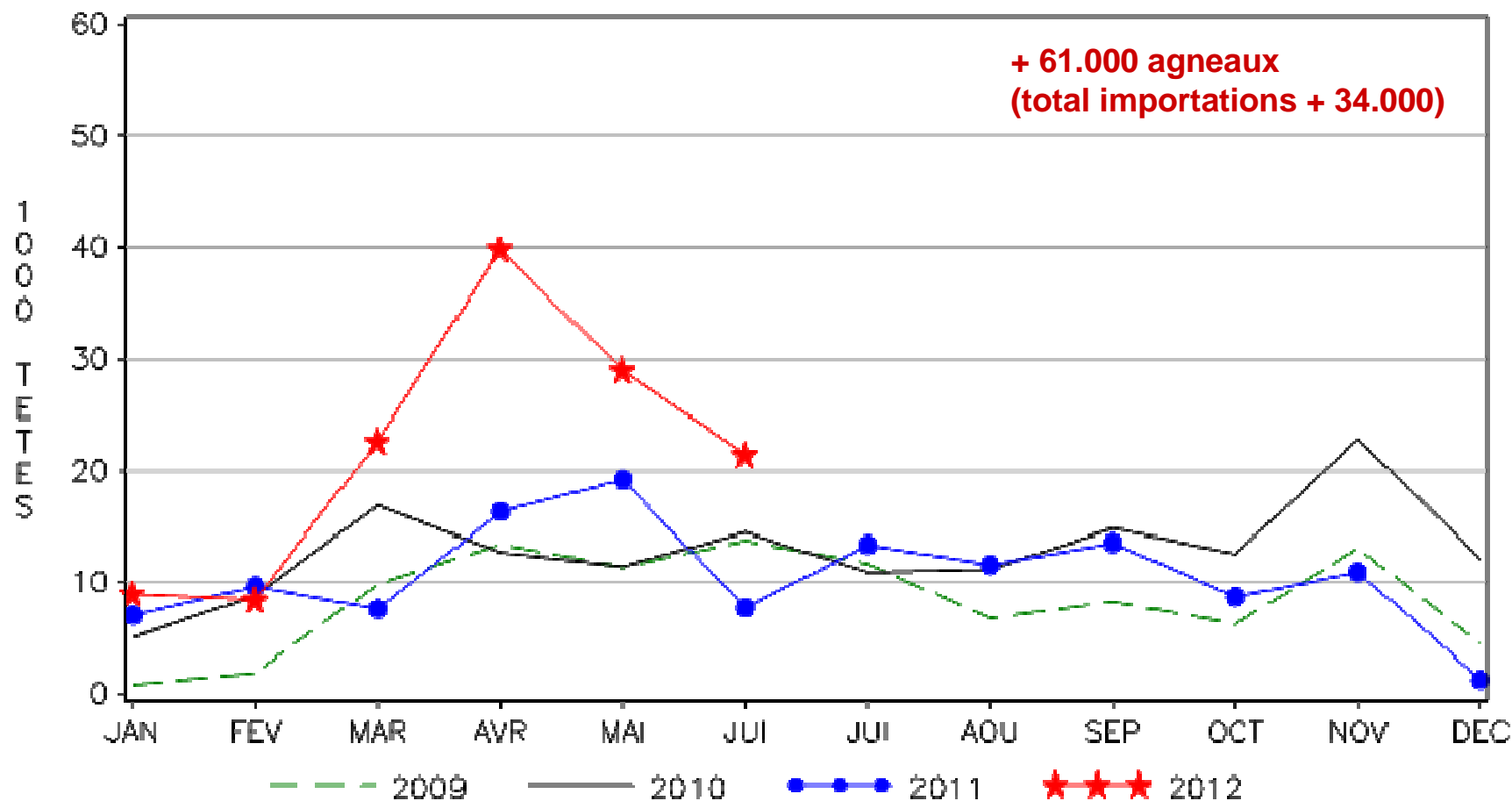
ABATTAGES CONTROLES D'AGNEAUX EN FRANCE  
C.V.J.A.



Source : FranceAgriMer d'après SSP  
ÉTABLISSEMENT NATIONAL DES PRODUITS DE L'AGRICULTURE ET DE LA MER

# Malgré un important afflux d'agneaux en provenance d'Espagne

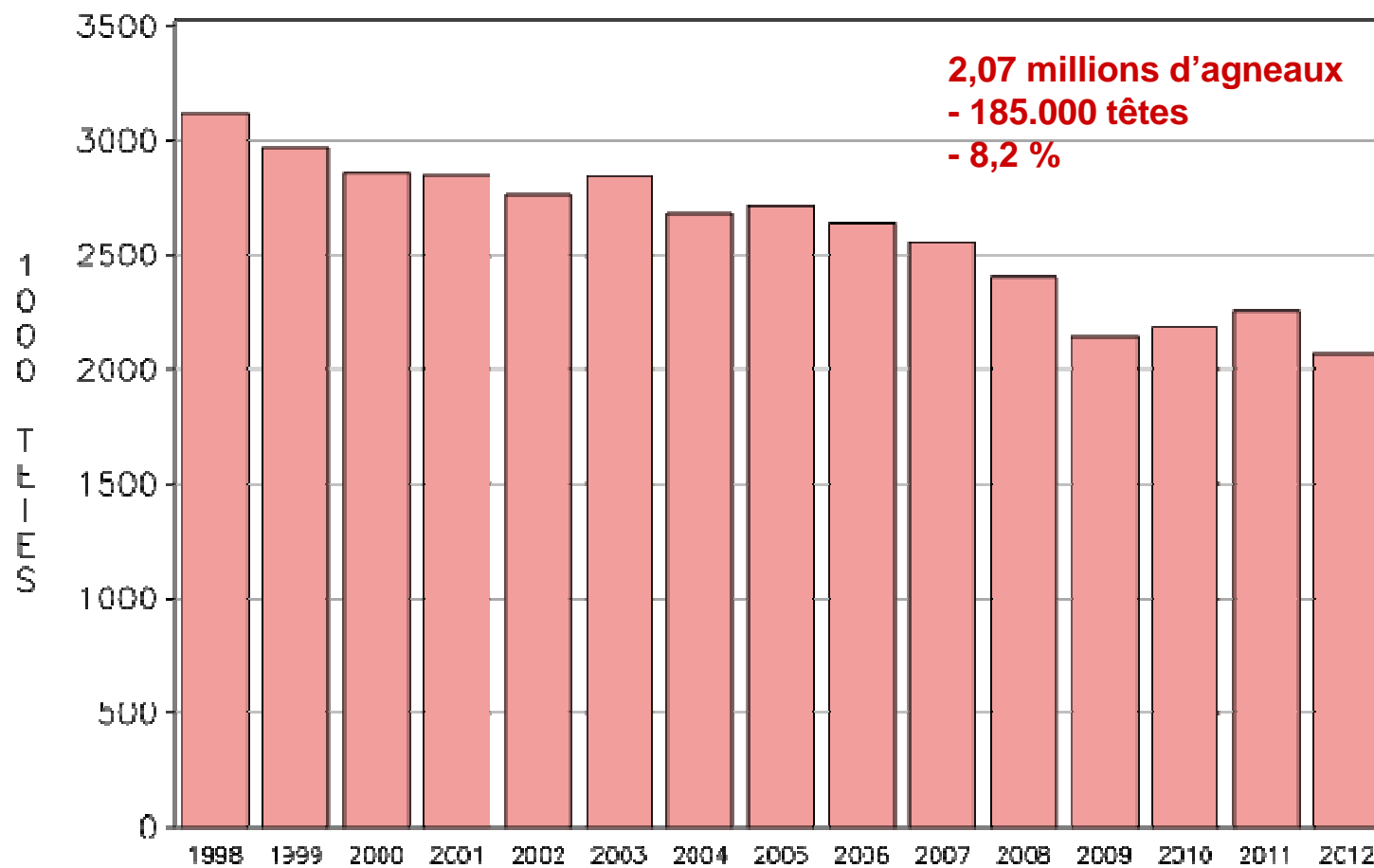
IMPORTATIONS D'OVINS – CAPRINS VIVANTS  
EN PROVENANCE D'ESPAGNE



Source : FranceAgriMer d'après Douanes Françaises  
ÉTABLISSEMENT NATIONAL DES PRODUITS DE L'AGRICULTURE ET DE LA MER

# Net recul de la production d'agneaux sur le 1<sup>er</sup> semestre

PRODUCTION INDIGÈNE CONTRÔLÉE D'AGNEAUX  
CJMUL SUR 6 MOIS

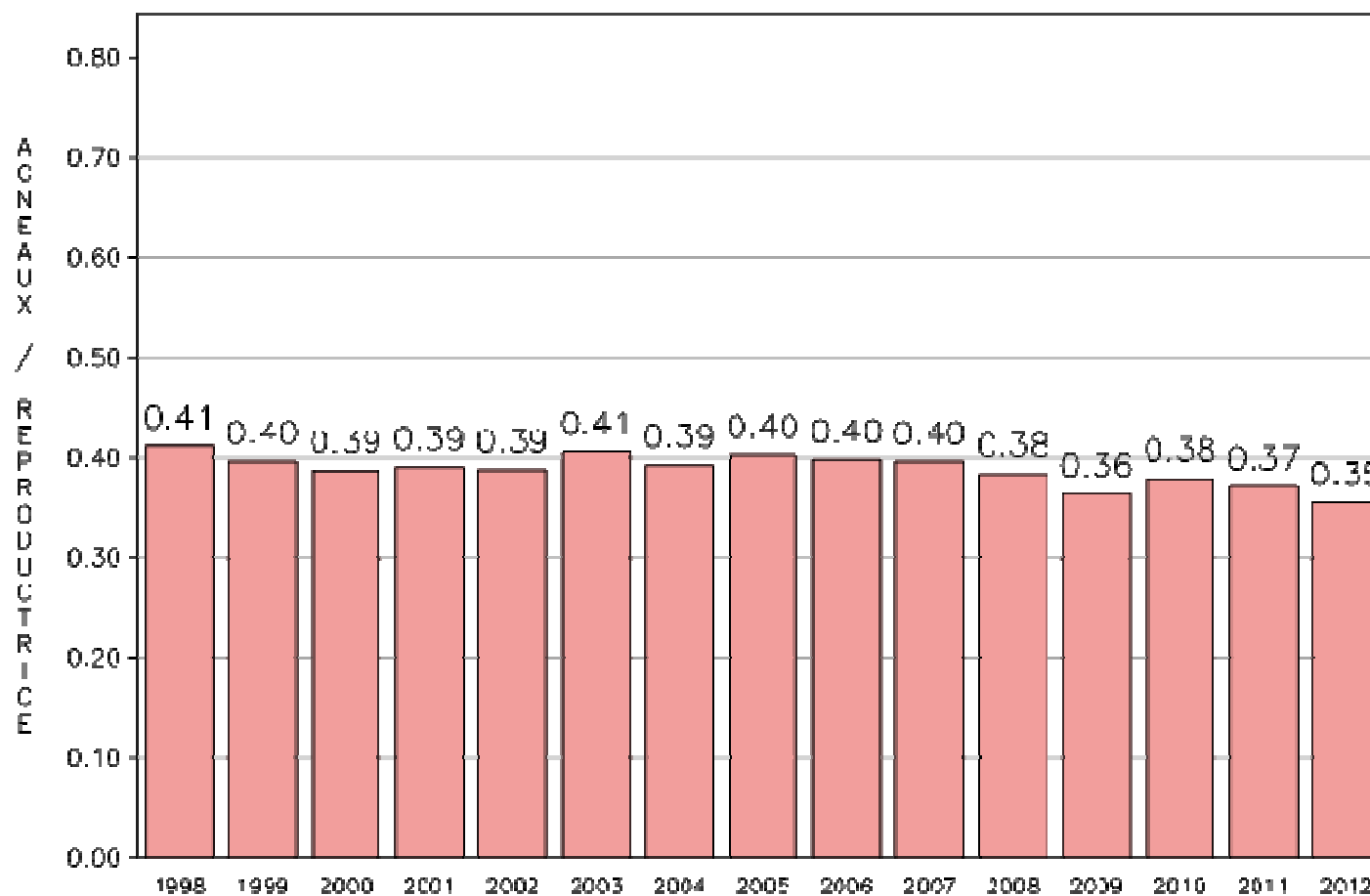


Source : FranceAgriMer d'après SSP et Douanes



## Baisse de la productivité sur six mois : un décalage de calendrier ?

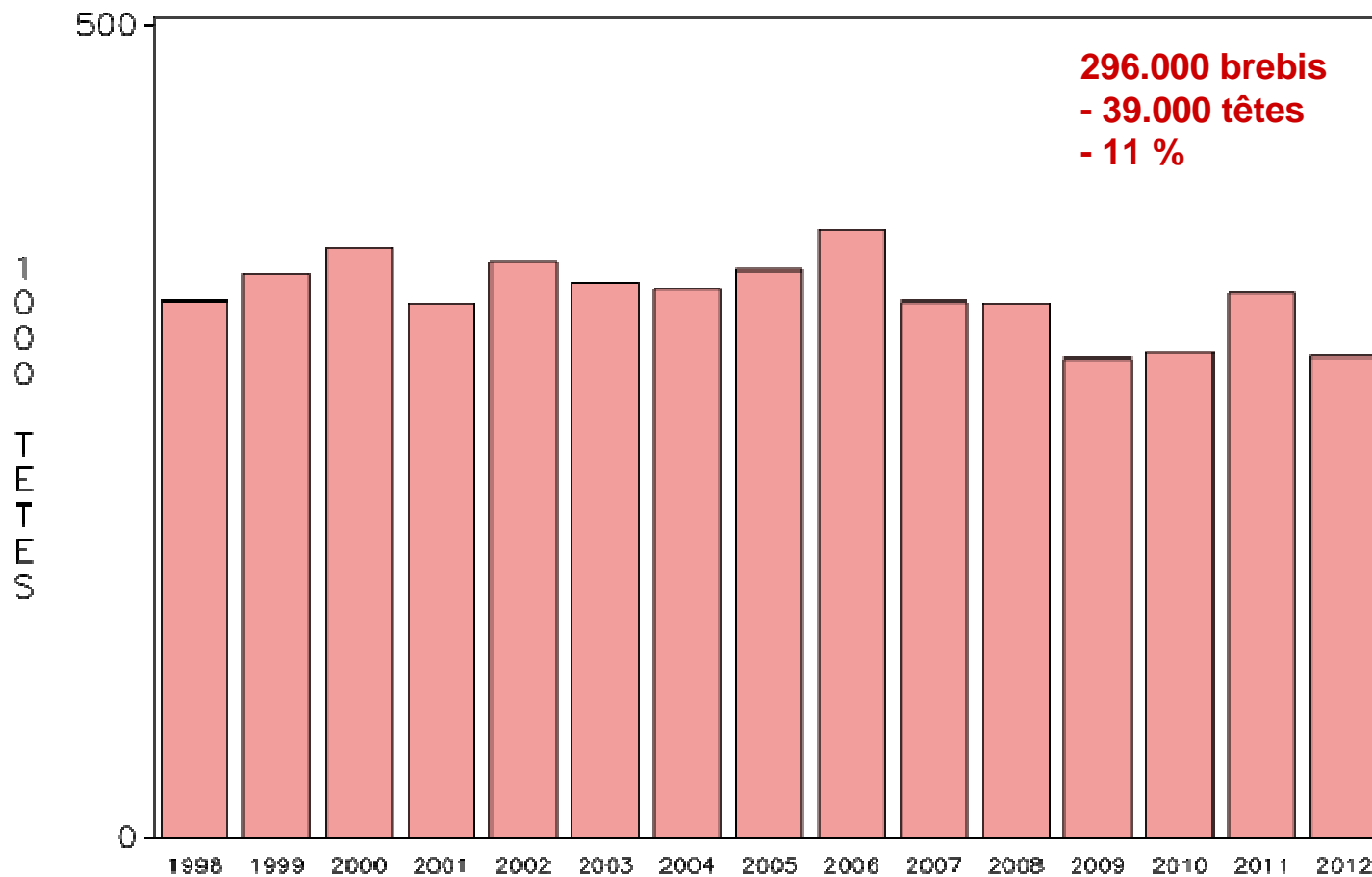
PRODUCTIVITE MOYENNE DES BREBIS SUR 6 MOIS  
BASEE SUR LA PRODUCTION CONTRÔLÉE



Source : FranceAgriMer d'après SSP et Doucnes  
ÉTABLISSEMENT NATIONAL DES PRODUITS DE L'AGRICULTURE ET DE LA MER

# Brebis : un important contrecoup de la sécheresse de 2011

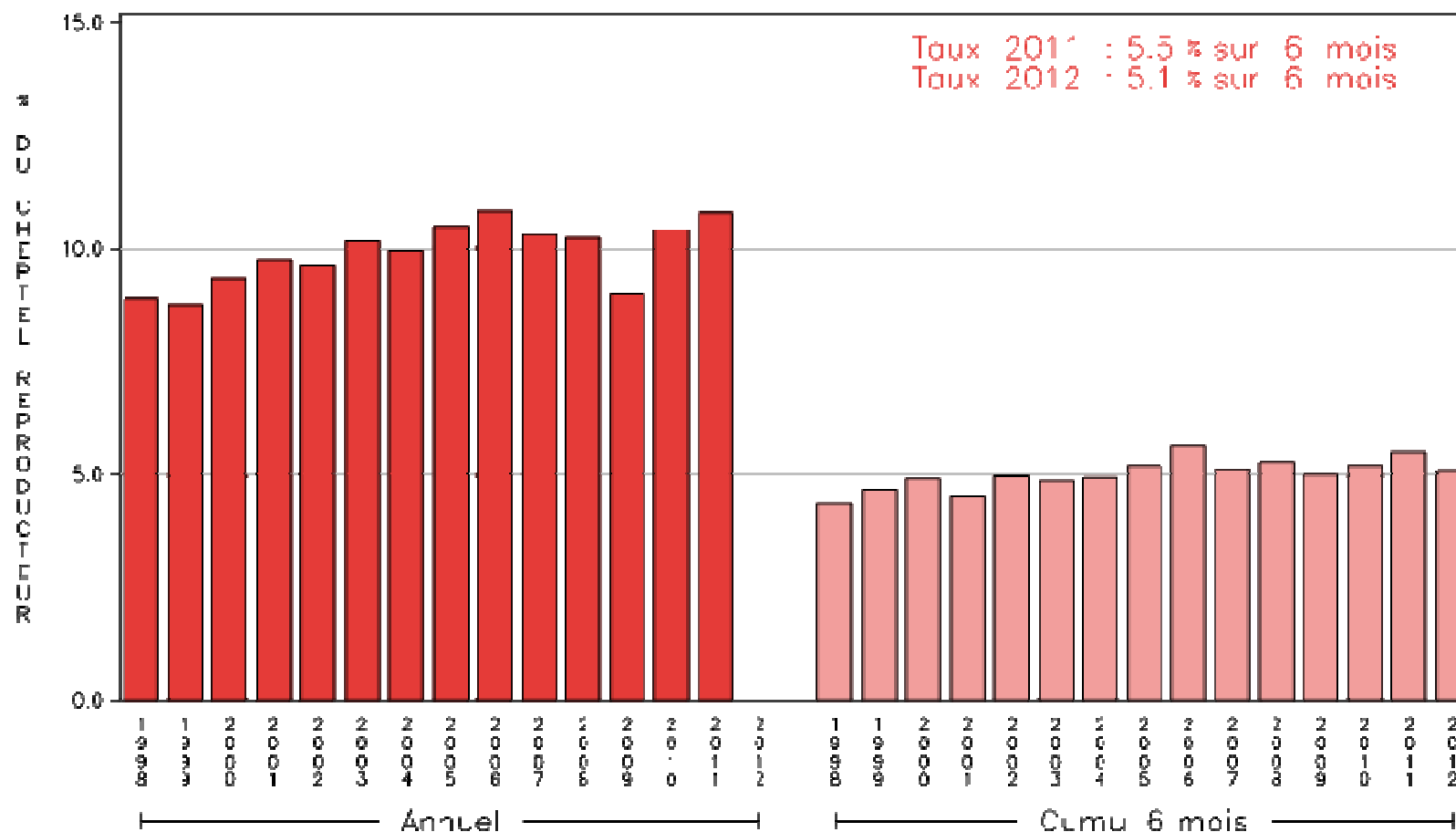
PRODUCTION INDIGENE CONTROLEE D'OVINS DE REFORME  
CUMUL SUR 6 MOIS



Source : FranceAgriMer d'après SSP et Douanes  
ÉTABLISSEMENT NATIONAL DES PRODUITS DE L'AGRICULTURE ET DE LA MER

# Diminution du taux de réforme apparent, favorable au cheptel

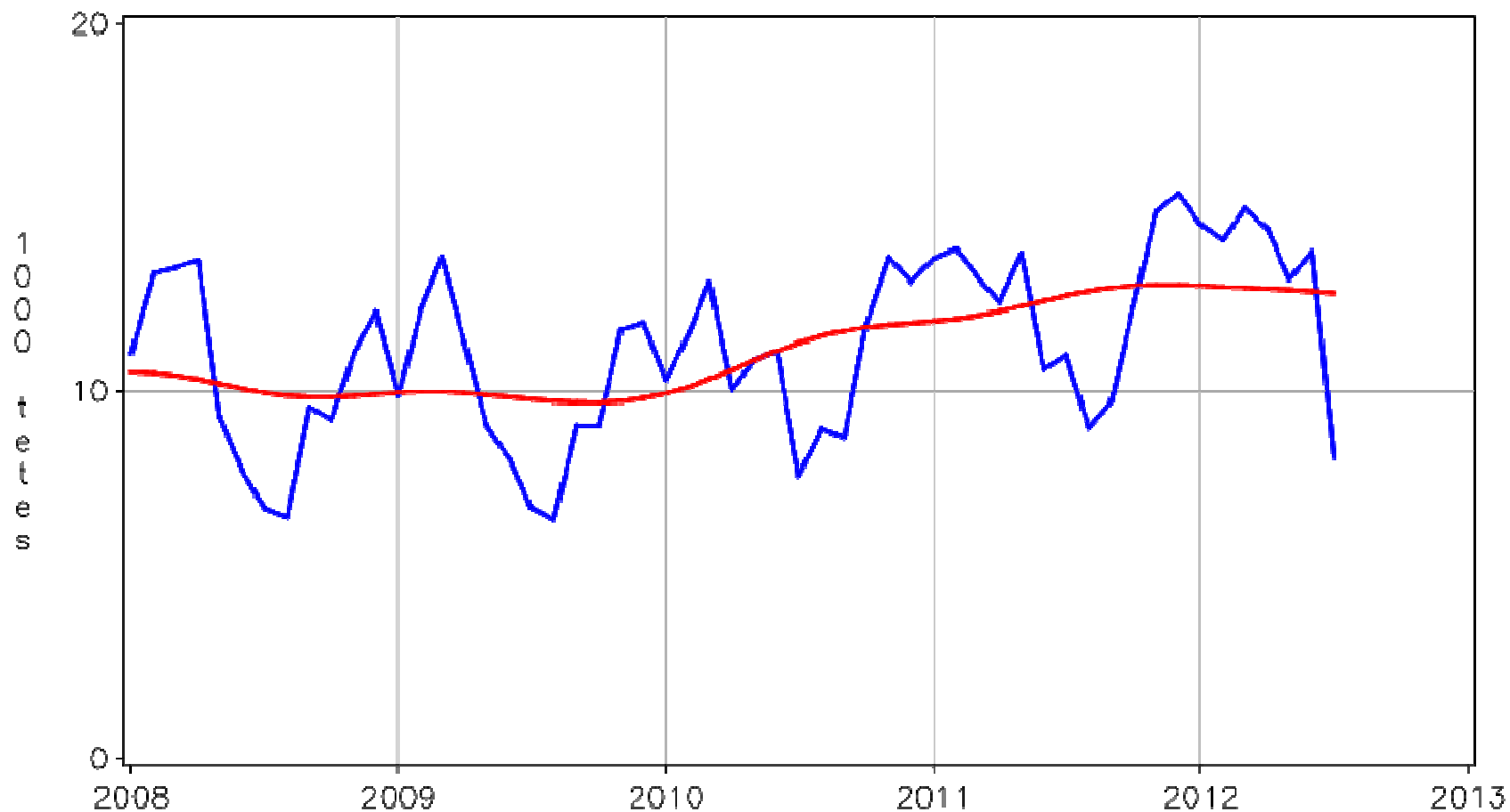
TAUX DE REFORME APPARENT DES BREBIS EN FRANCE  
(P.I.C. OVINS DE REFORME / TOTAL DES REPRODUCtrices)



Source : FranceAgriMer d'après SSP  
ÉTABLISSEMENT NATIONAL DES PRODUITS DE L'AGRICULTURE ET DE LA MER

## La crise des surstocks entraîne une hausse des réformes de chèvres

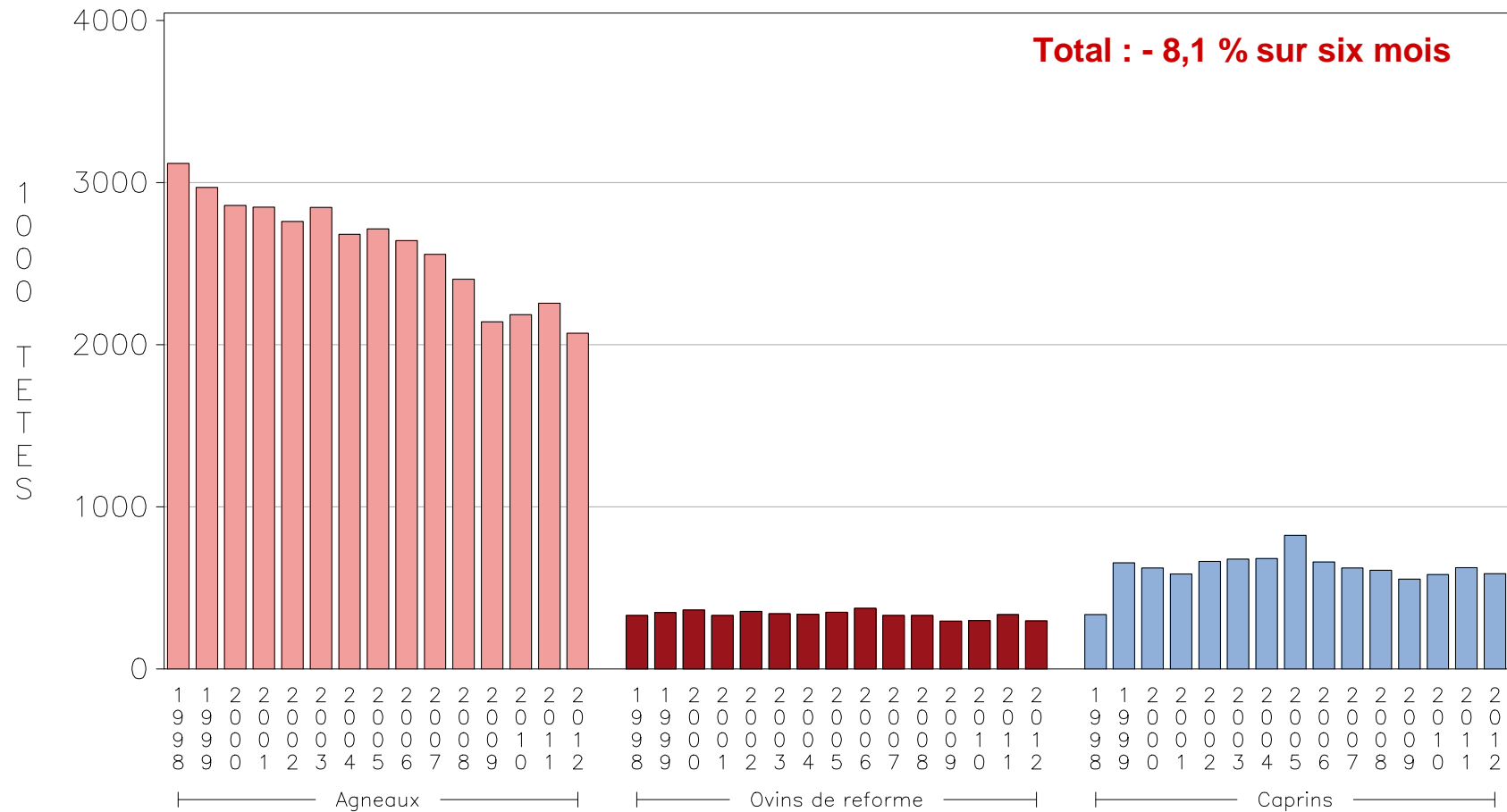
ABATTAGES CONTROLES DE CHEVRES DE REFORME EN FRANCE  
C.V.J.A.



Source : FranceAgriMer d'après SSP  
ÉTABLISSEMENT NATIONAL DES PRODUITS DE L'AGRICULTURE ET DE LA MER

# Contrecoup de 2011 : un net recul des effectifs produits

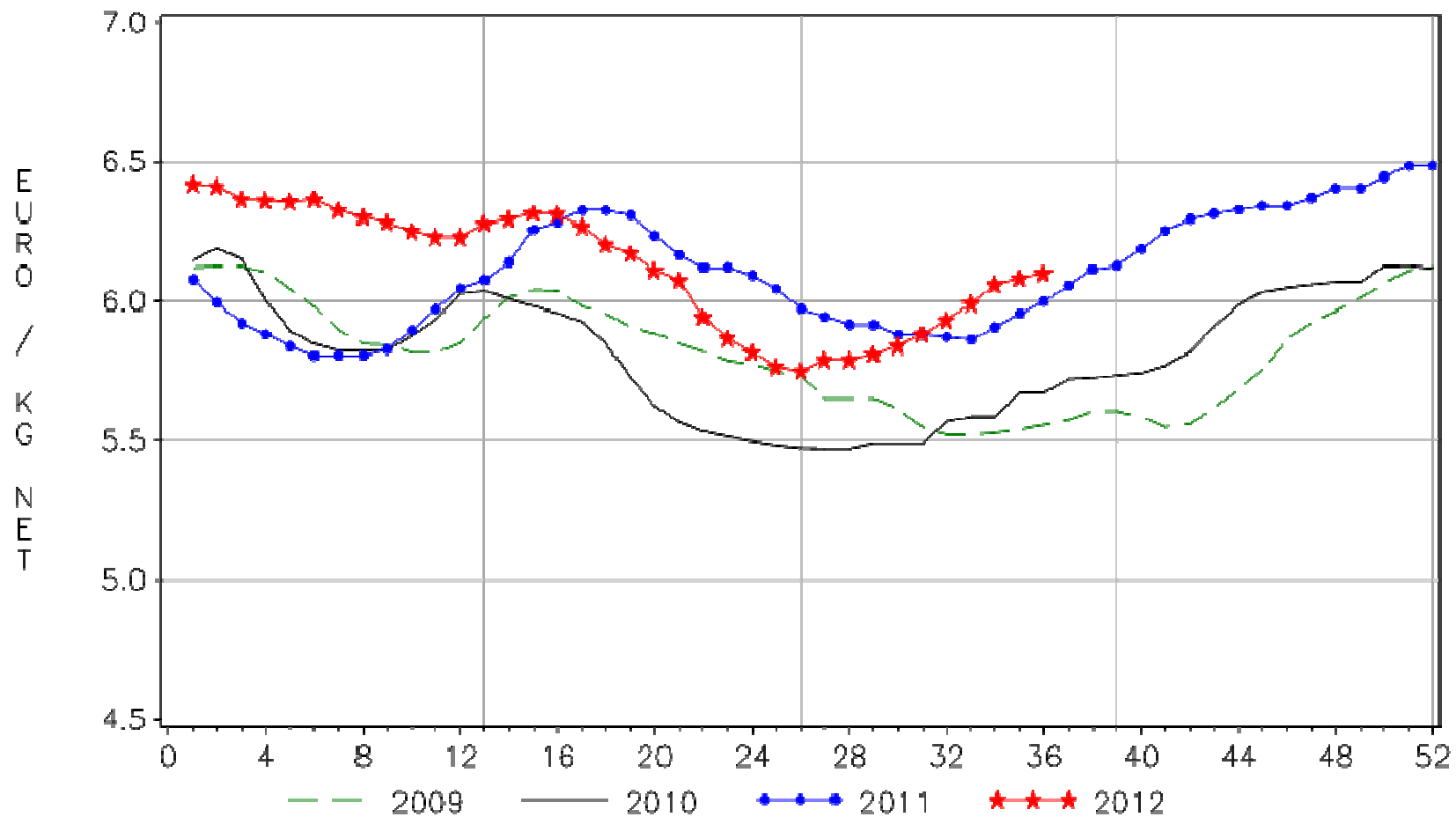
PRODUCTION INDIGENE CONTROLEE OVINE ET CAPRINE  
CUMUL SUR 6 MOIS



Source : FranceAgriMer d'après SSP et Douanes

# Un prix des agneaux toujours élevé (6,12 €/kg ; + 1,8 %)

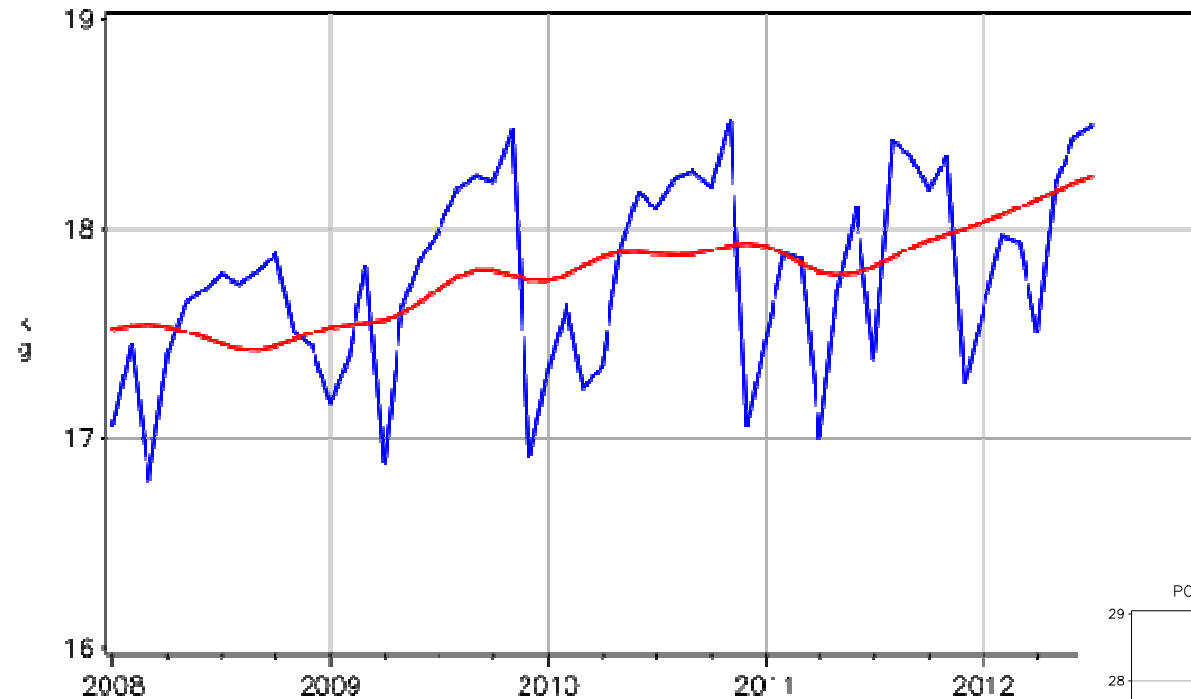
PRIX MOYEN PONDERE DES AGNEAUX DE BOUCHERIE



Source : FranceAgriMer

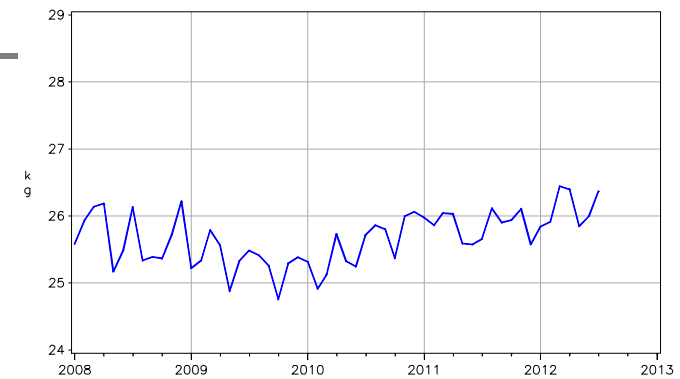
# Moins d'agneaux, mais des agneaux plus finis

POIDS MOYEN D'ABATTAGE DES AGNEAUX EN FRANCE



FranceAgriMer d'après SSP

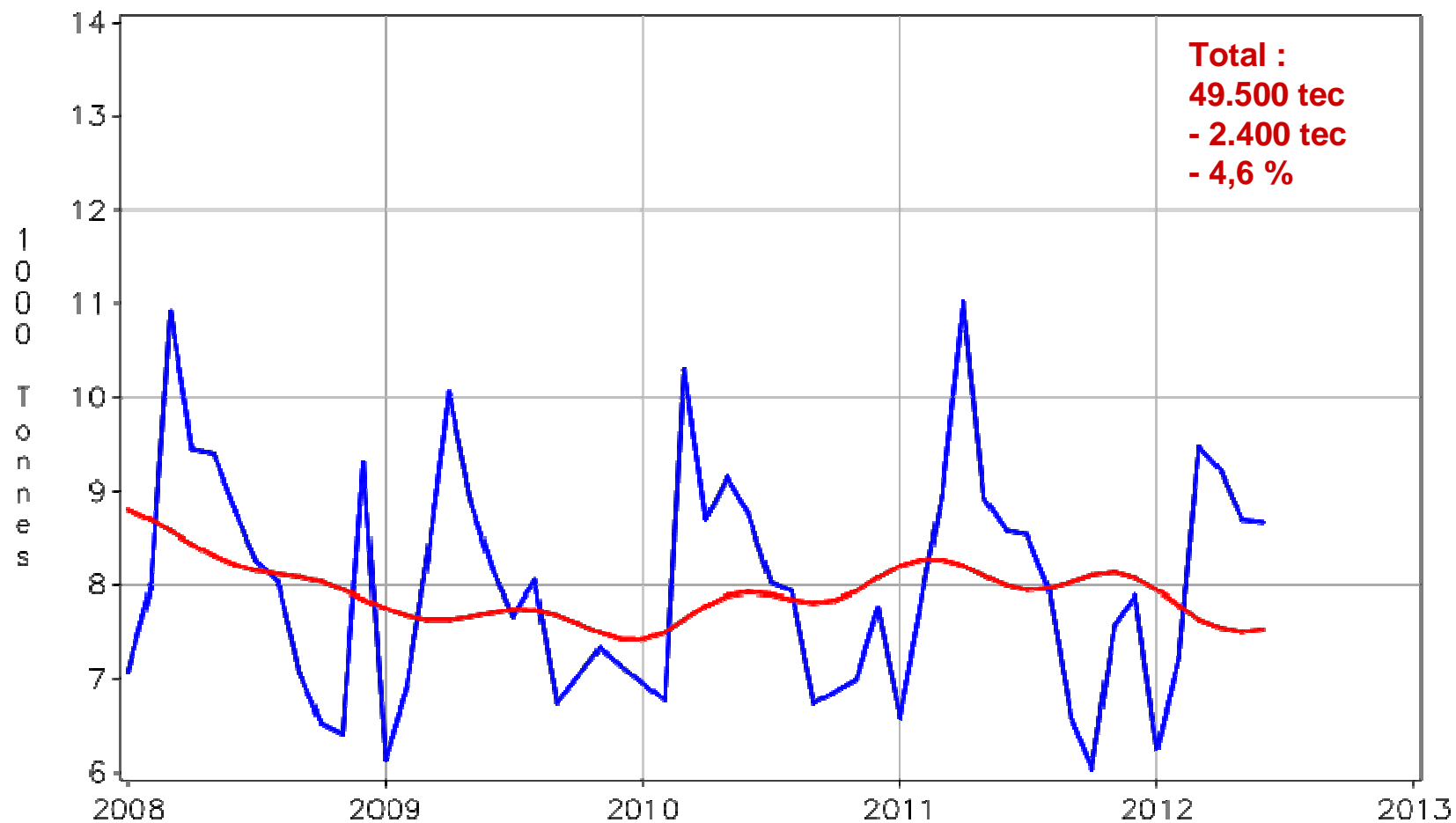
POIDS MOYEN D'ABATTAGE DES OVINS DE REFORME EN FRANCE



FranceAgriMer d'après SSP

# L'amélioration du poids des animaux atténue la baisse de production

PRODUCTION OVINE ET CAPRINE CONTRÔLÉE (ESTIMATION)

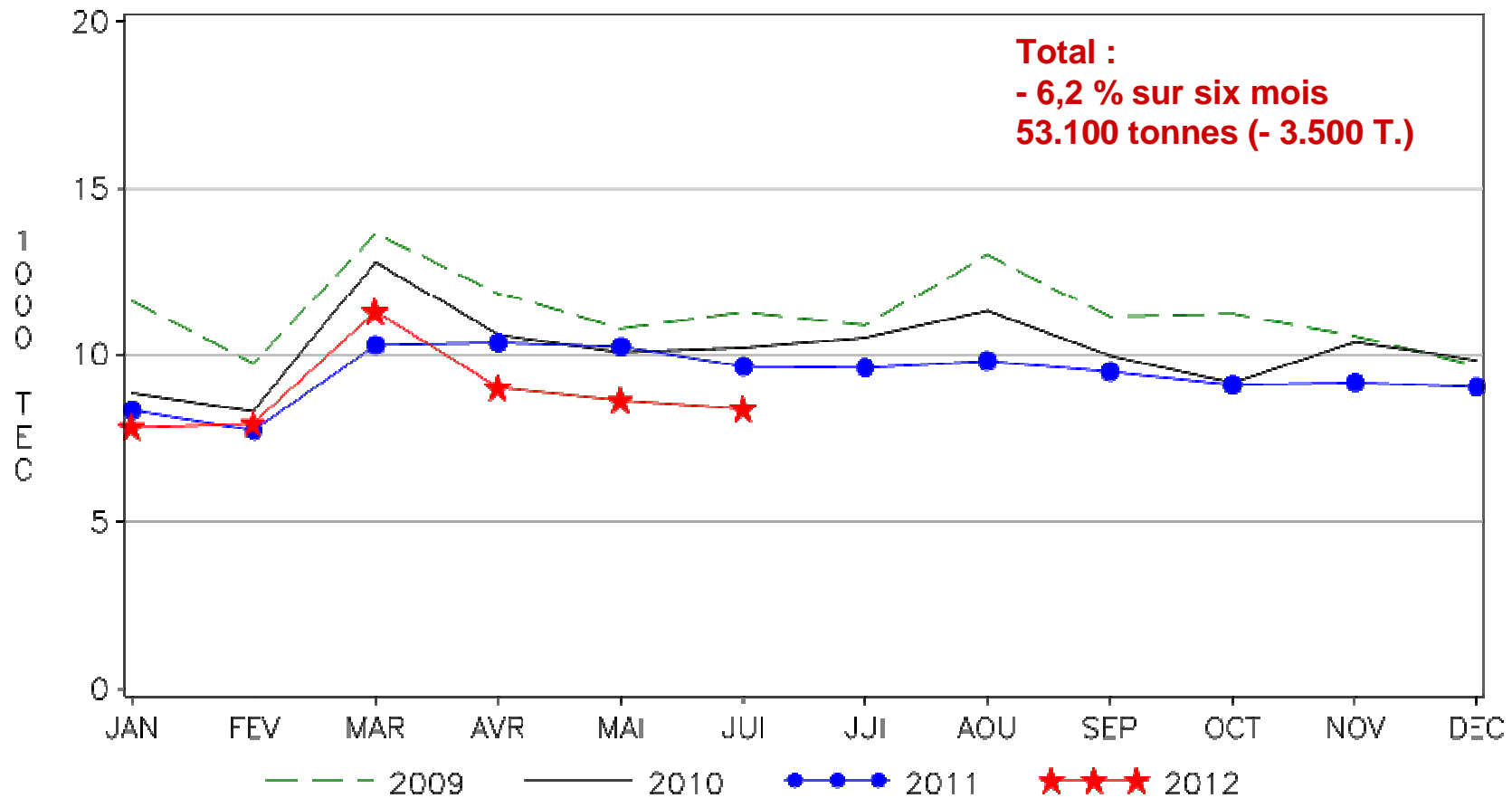


Source : FranceAgriMer d'après SSP et Douanes



# Nouvelle baisse des importations de viande, intra ou extra UE

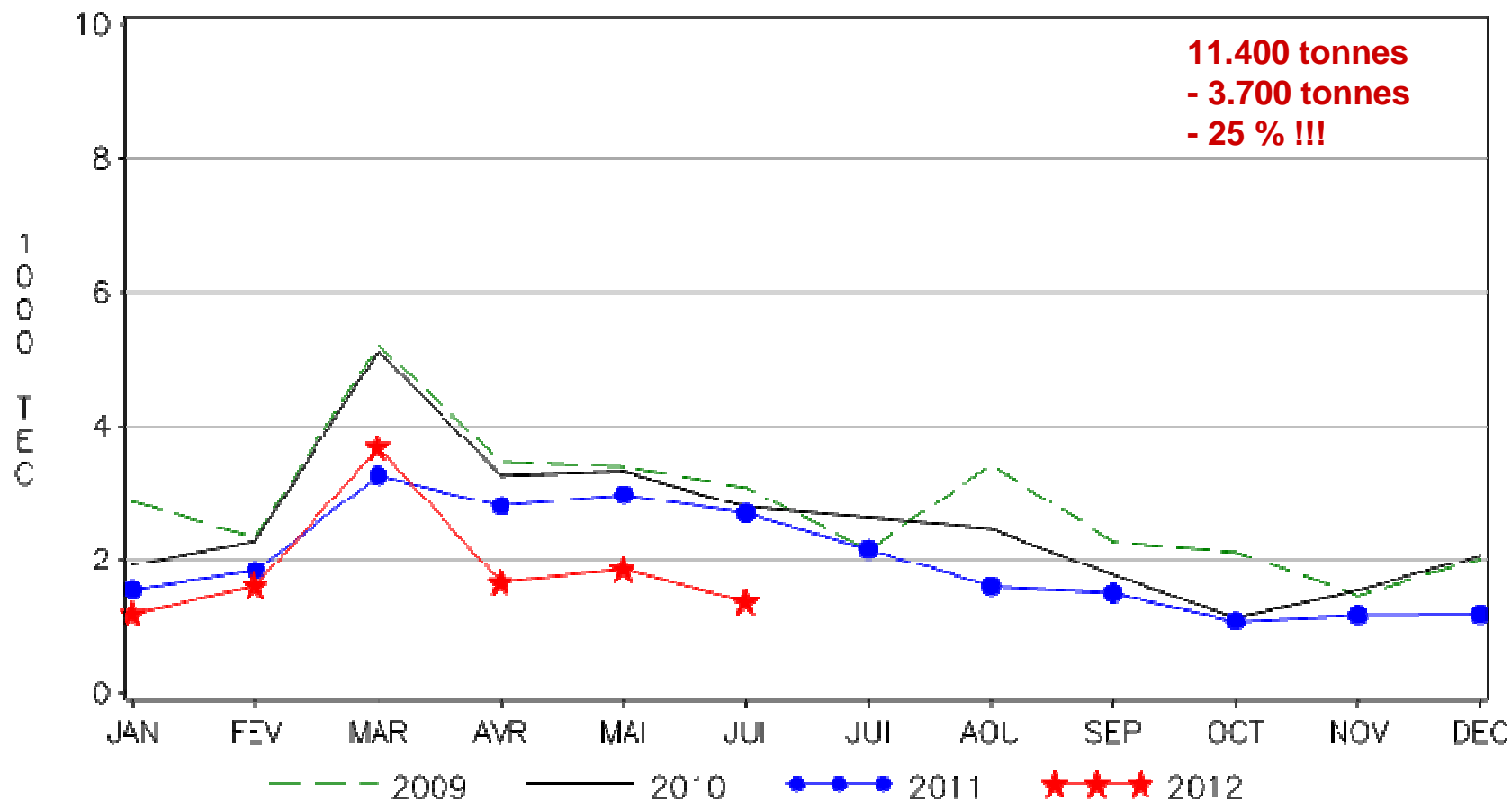
IMPORTATIONS DE VIANDES D'OVINS ET CAPRINS  
TOTAL DES IMPORTATIONS



Source: FranceAgriMer d'après Douanes Françaises  
ÉTABLISSEMENT NATIONAL DES PRODUITS DE L'AGRICULTURE ET DE LA MER

# Nouveau repli des achats de viandes néo-zélandaises

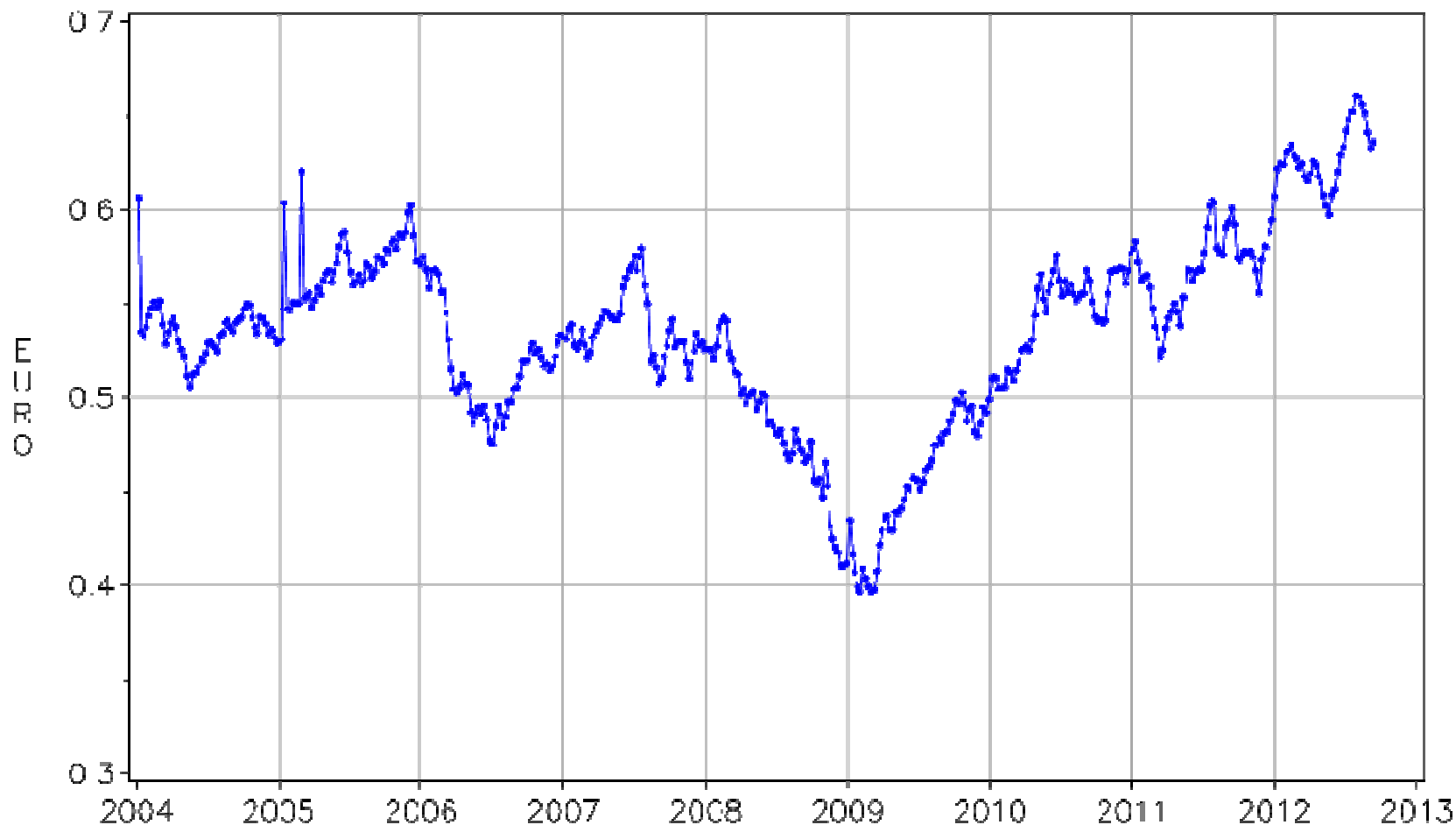
IMPORTATIONS DE VIANDES D'OVINS ET CAPRINS EN PROVENANCE DE NOUVELLE ZELANDE



Source: FranceAgriMer d'après Douanes Françaises

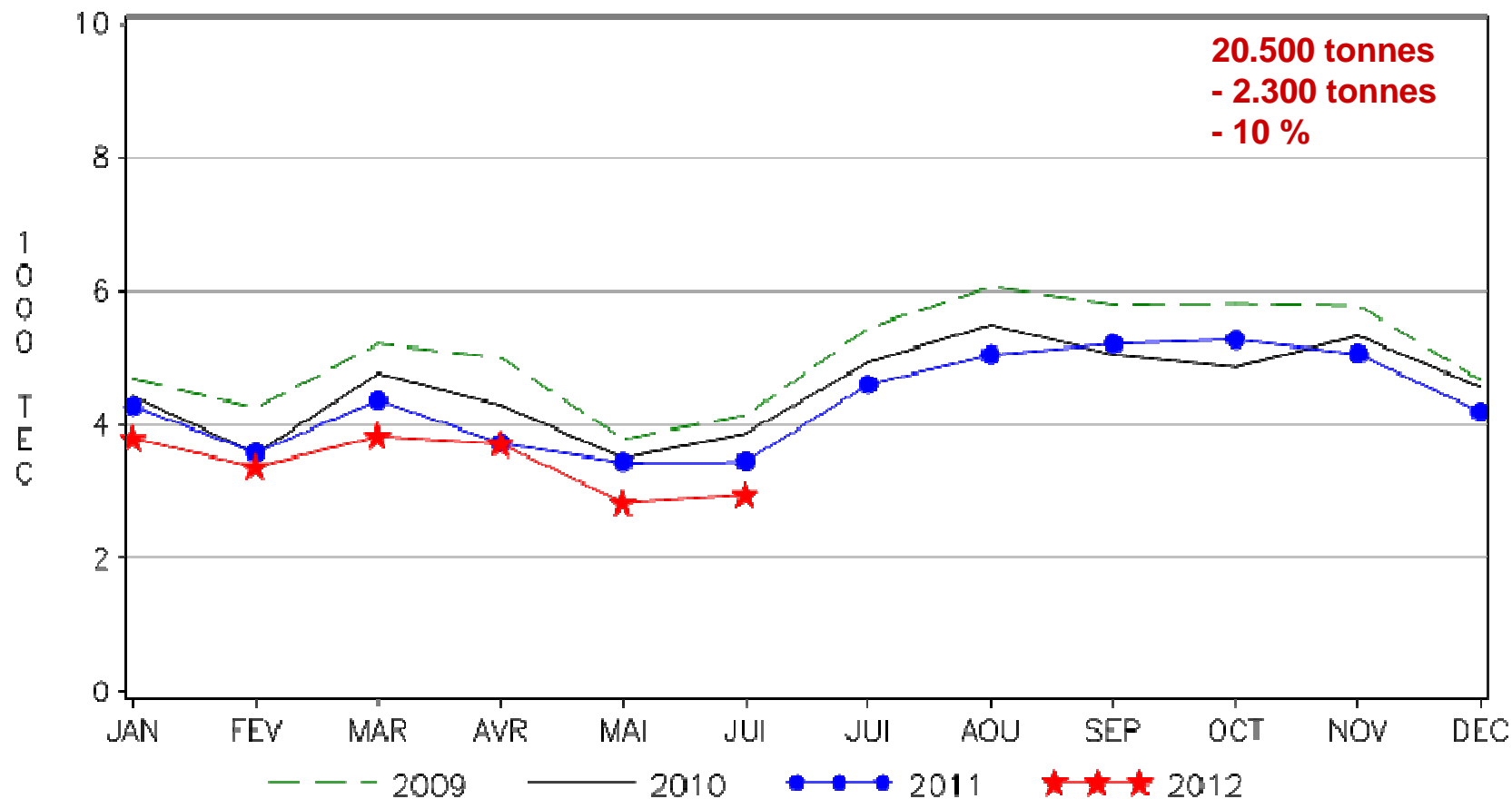
# Hausse relative du dollar NZ par rapport à l'euro depuis 2009

TAUX DE CHANGE HEBDOMADAIRE DU DOLLAR NEO-ZELANDAIS EN EURO



# Poursuite du recul des viandes britanniques

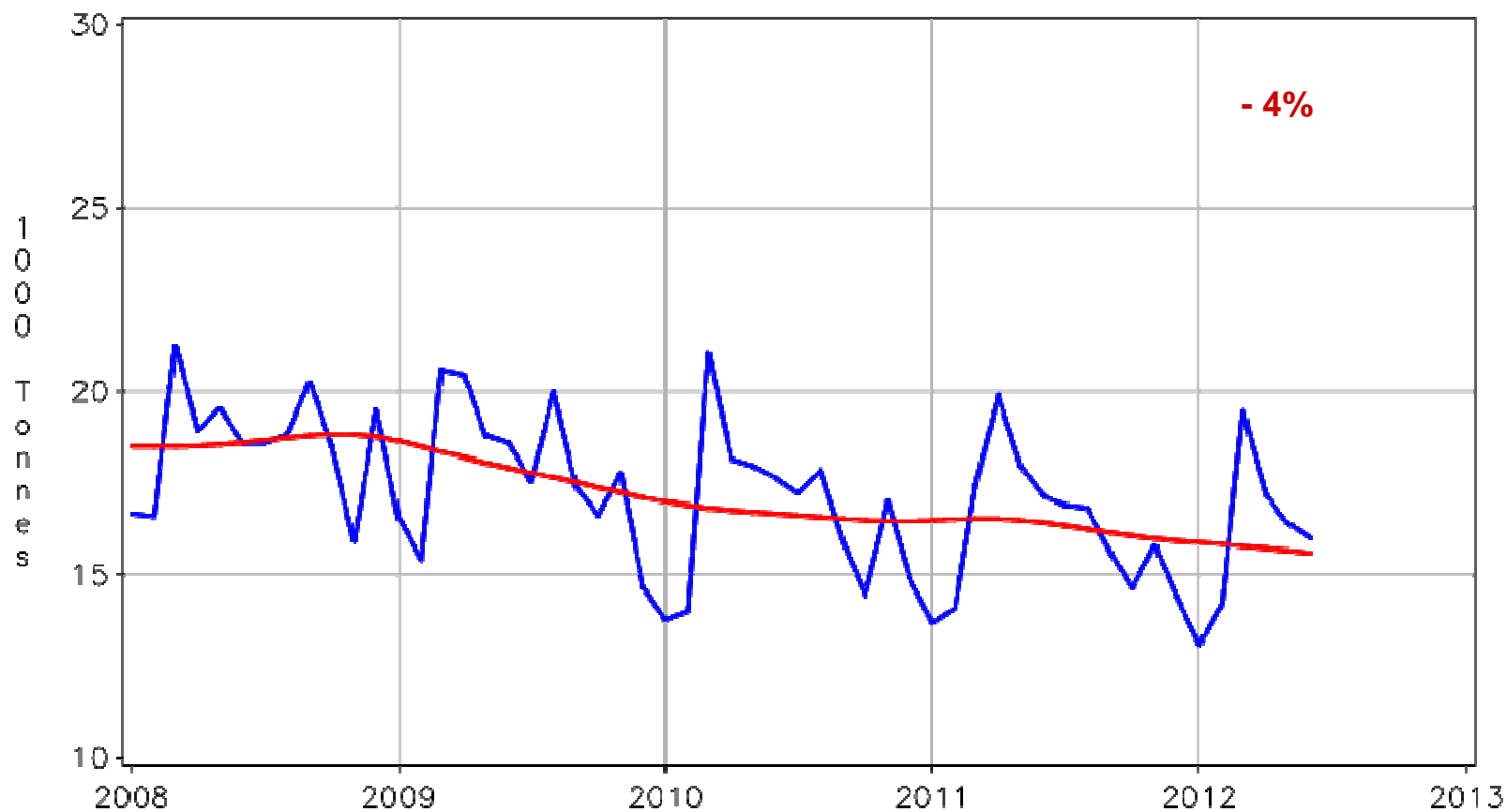
IMPORTATIONS DE VIANDES D'OVINS ET CAPRINS EN PROVENANCE DU ROYAUME-UNI



Source: FranceAgriMer d'après Douanes Françaises

## La consommation pénalisée par la faiblesse des approvisionnements

CONSOMMATION OVINE ET CAPRINE CONTRÔLÉE  
(CALCULÉE PAR BILAN, ESTIMATIONS À PARTIR DE 2005)



Source : FranceAgriMer d'après SSP et Douanes



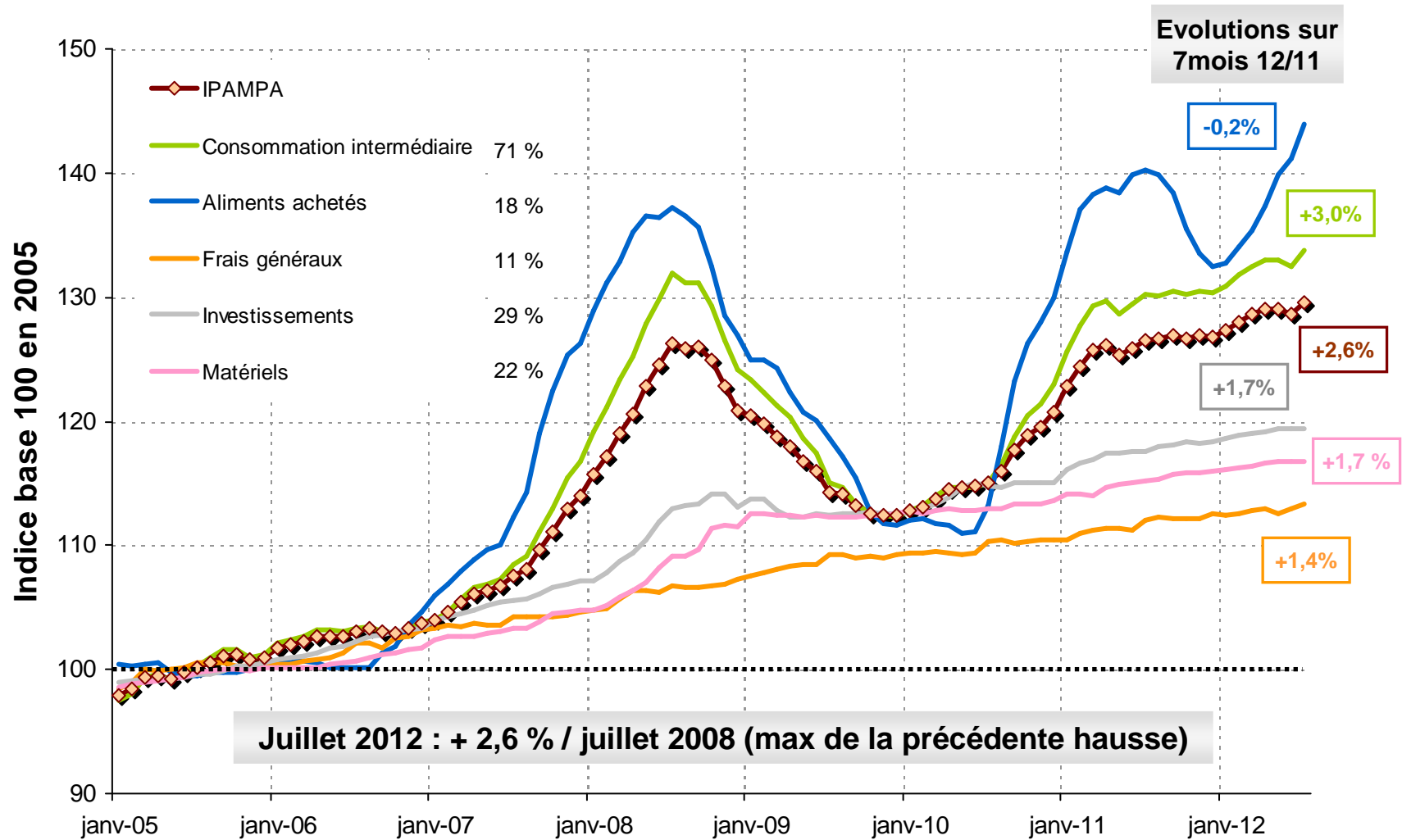
# FILIERE GROS BOVINS



**Un repli des abattages et des prix orientés à la hausse**

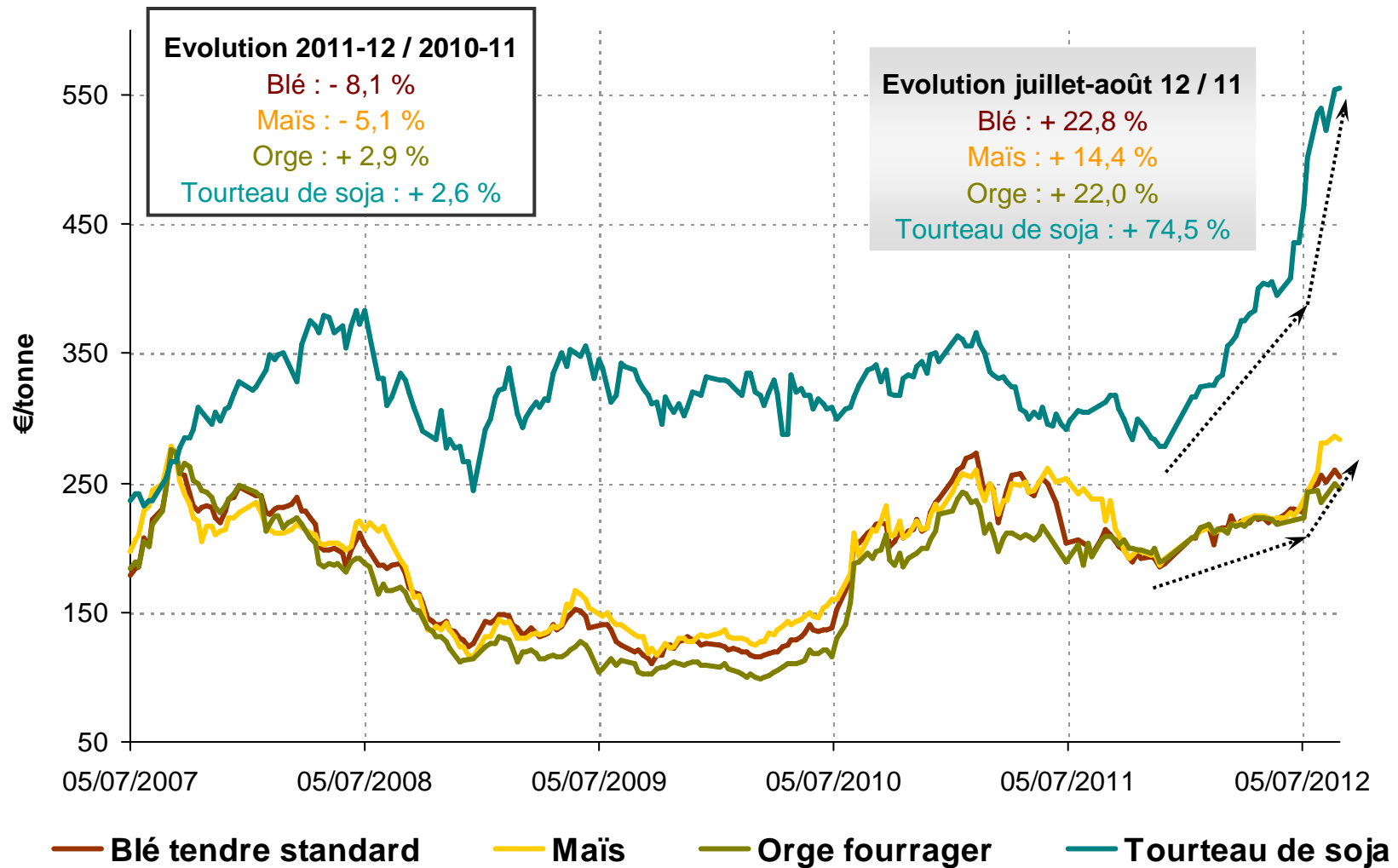


# IPAMPA Viande bovine et détail des principales charges



Source : Institut de l'Elevage

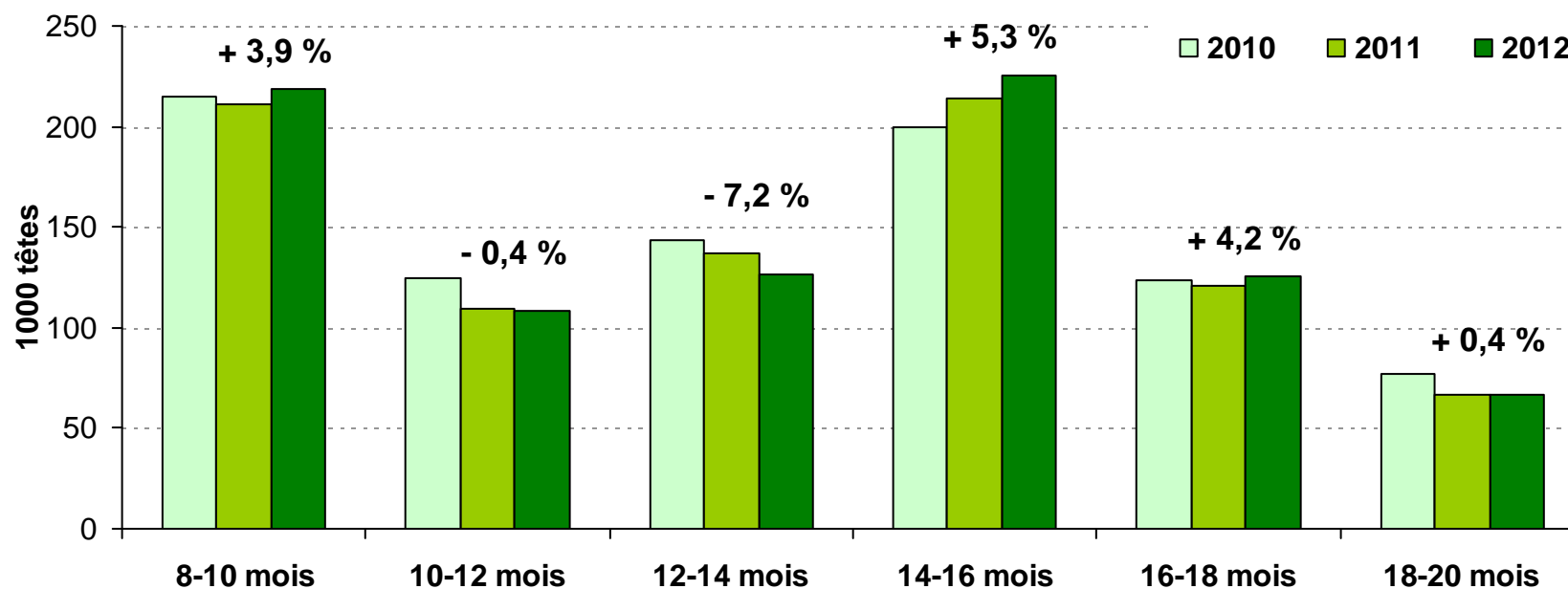
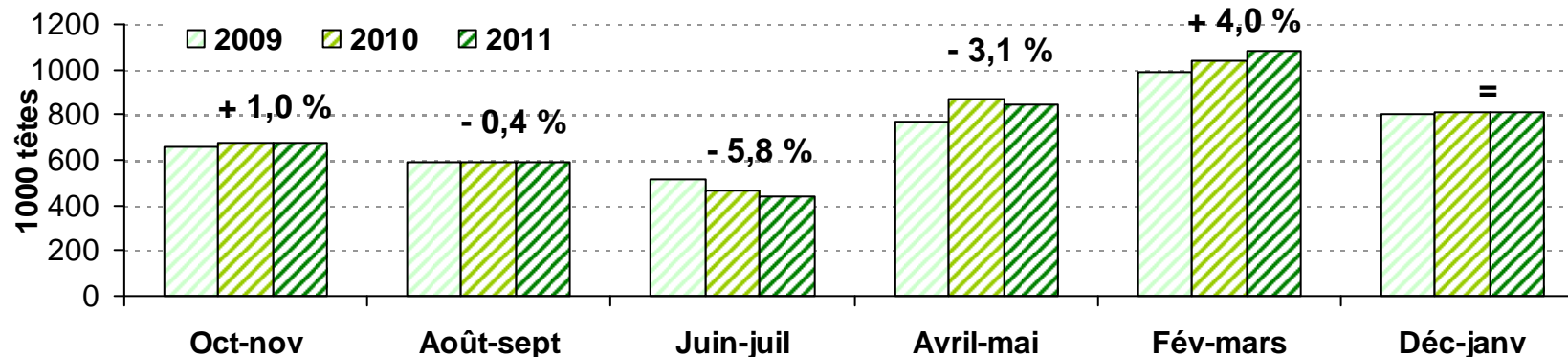
# Accélération de la hausse des prix des céréales



Source : FranceAgriMer

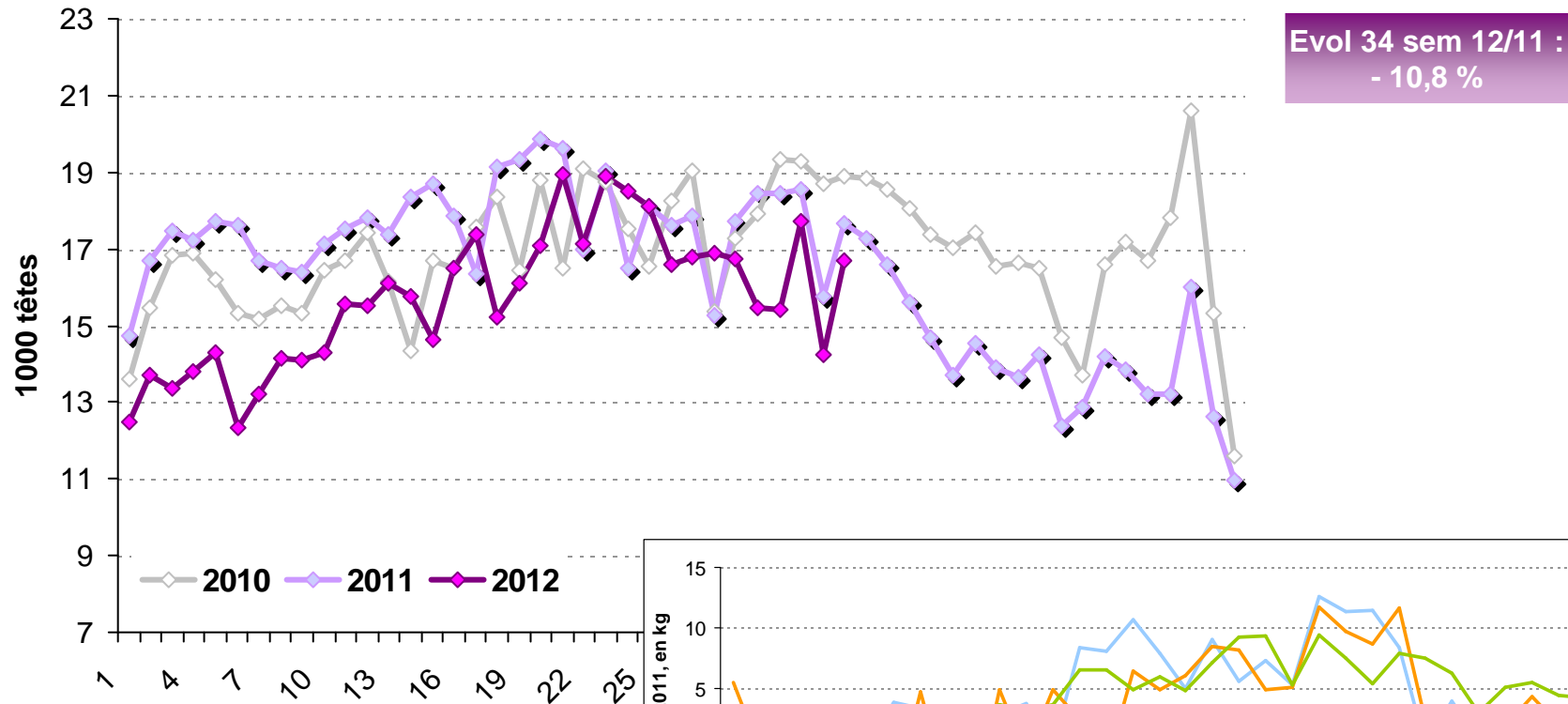


# Disponibilités en bovins mâles allaitants/croisés au 1<sup>er</sup> juillet



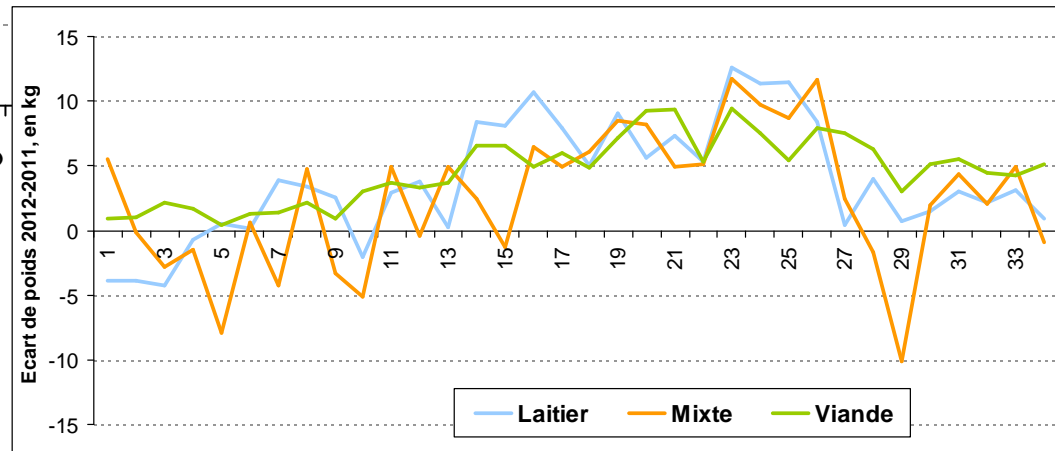
Source : FranceAgriMer, d'après BDN

# JB : baisse des abattages, alourdissement des carcasses



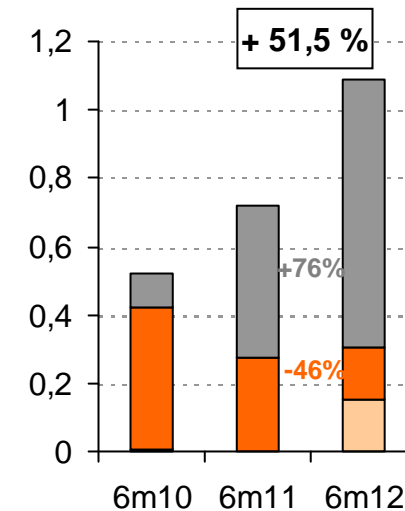
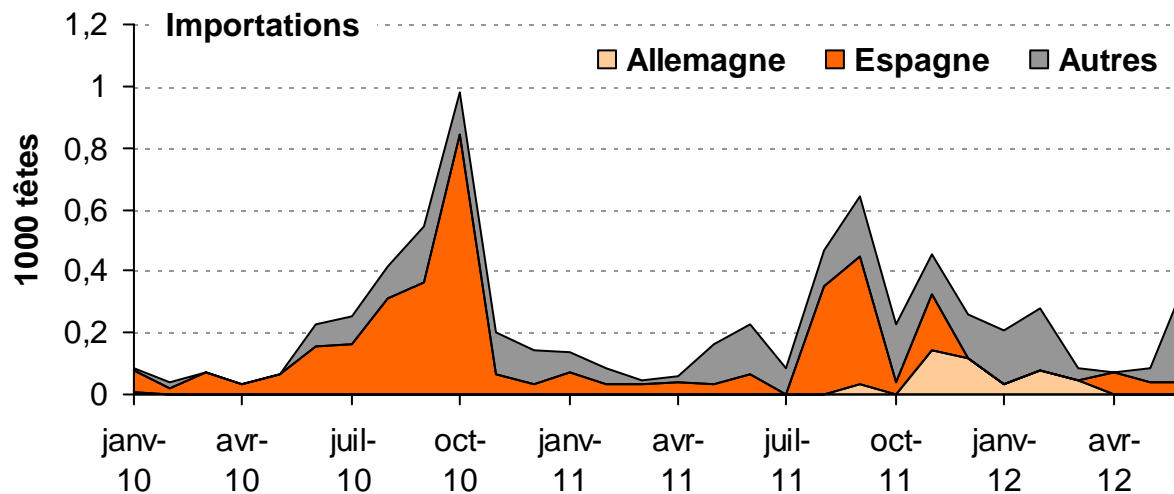
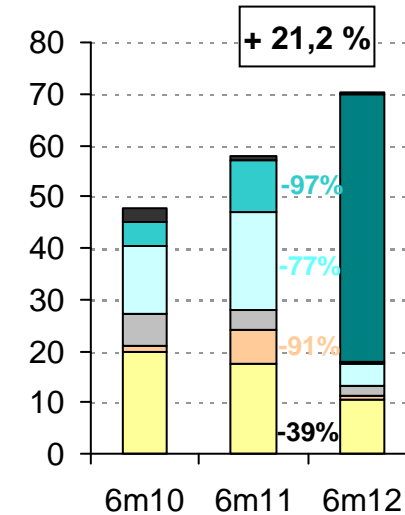
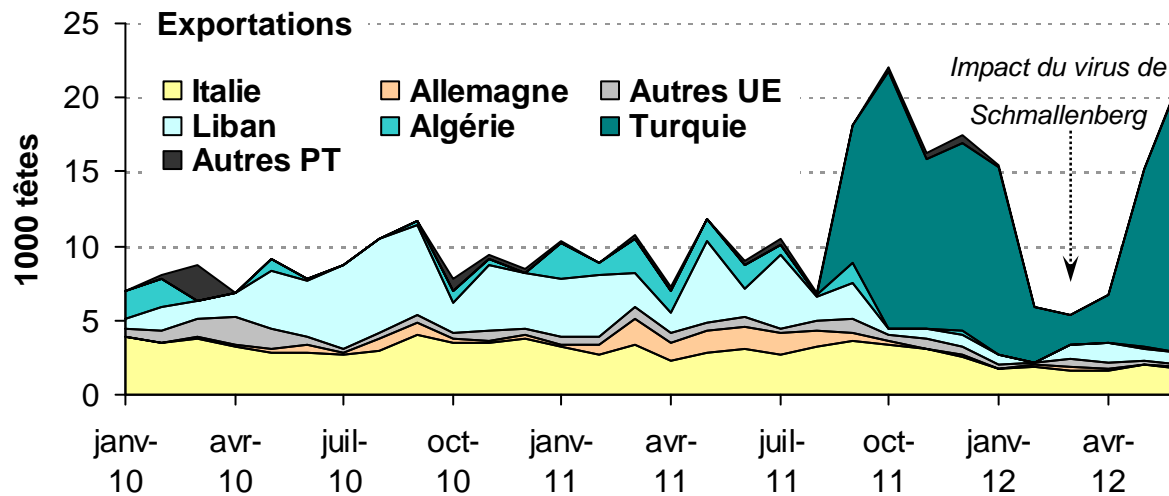
## Alourdissement des carcasse :

- Laitier : + 8,49 kg
- Mixte : + 5,06 kg
- Allaitant : + 2,61 kg



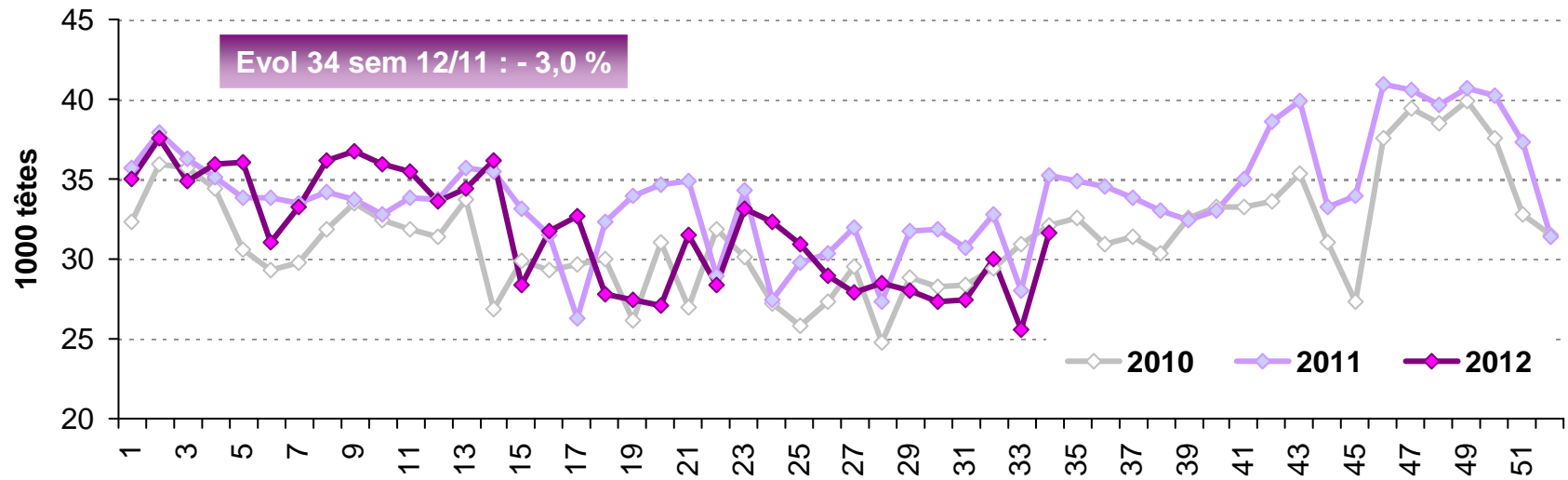
Source : FranceAgriMer, d'après Normabev

# Une forte demande turque en bovins mâles finis



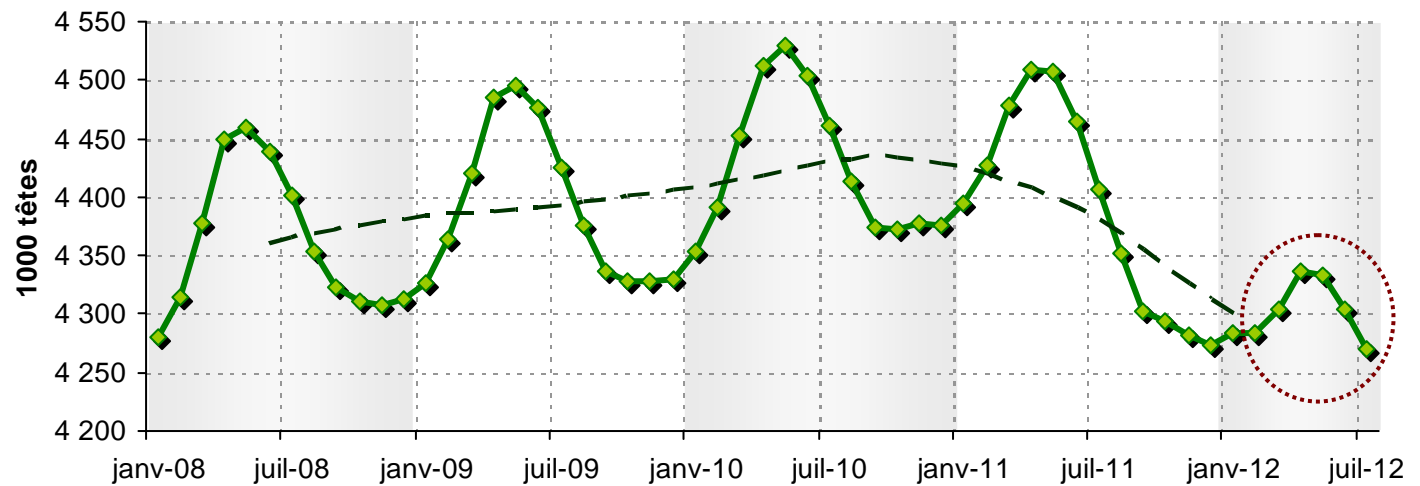
Source : FranceAgriMer, d'après Douanes

# Repli des abattages de vaches, suite à la décapitalisation



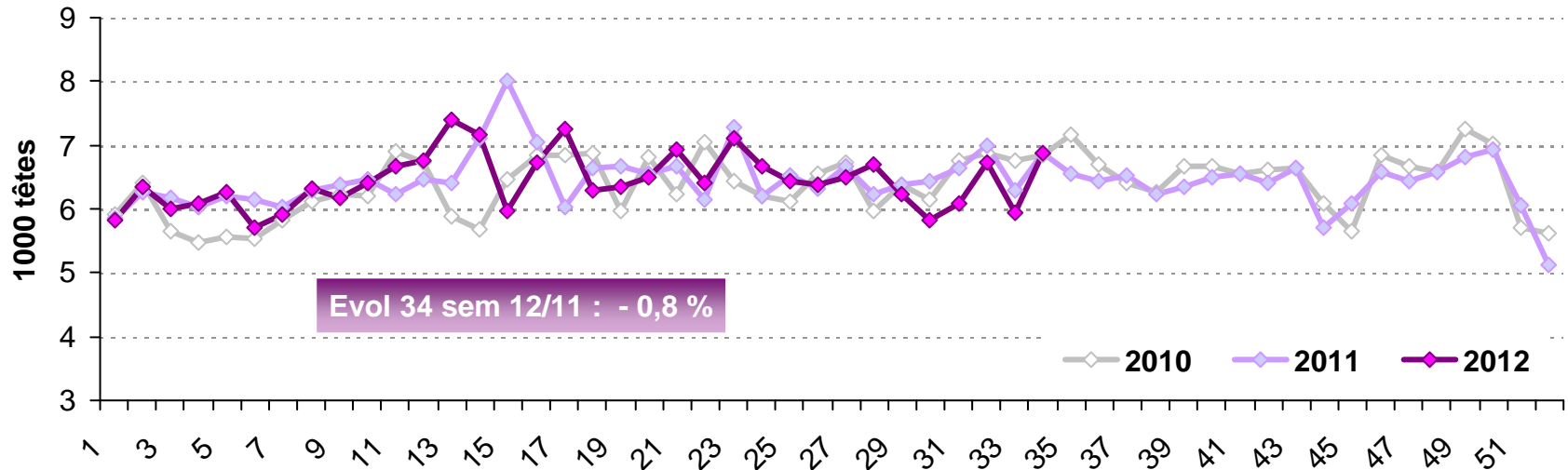
## Femelles allaitantes + 36 mois

Juillet 12/11 : - 3,1 %  
 Juillet 12/10 : - 4,3 %



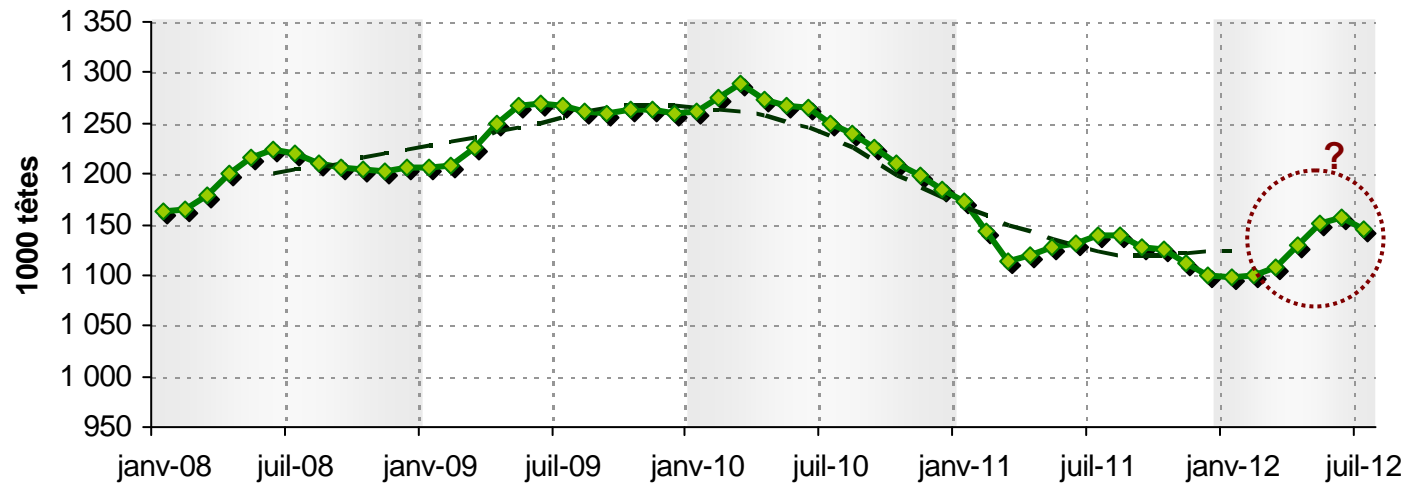
Source : FranceAgriMer, d'après Normabev et BDNI

# Abattages de génisses : globale stabilité



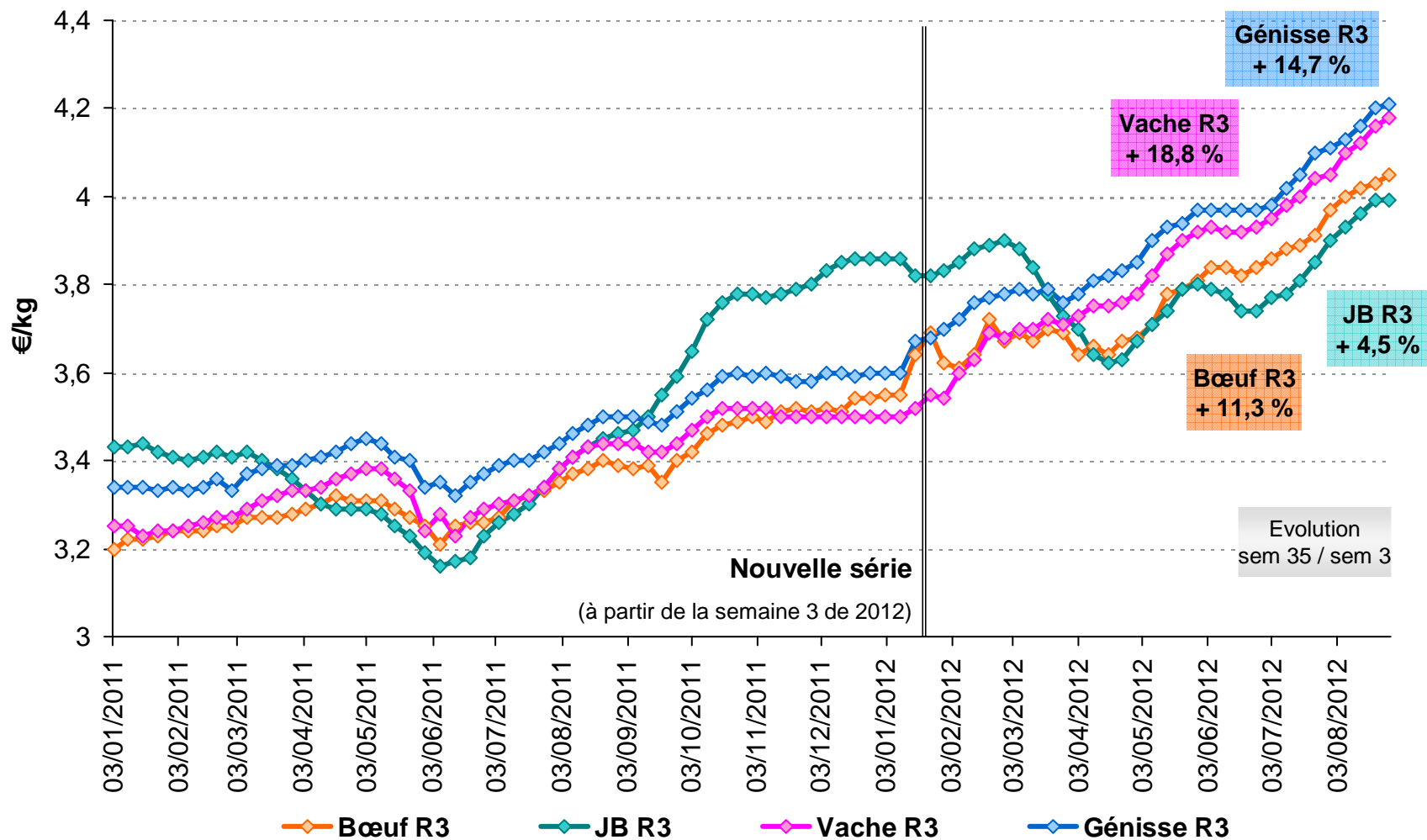
## Femelles allaitantes 24-36 mois

Juillet 12/11 : + 0,5 %  
 Juillet 12/10 : - 8,5 %



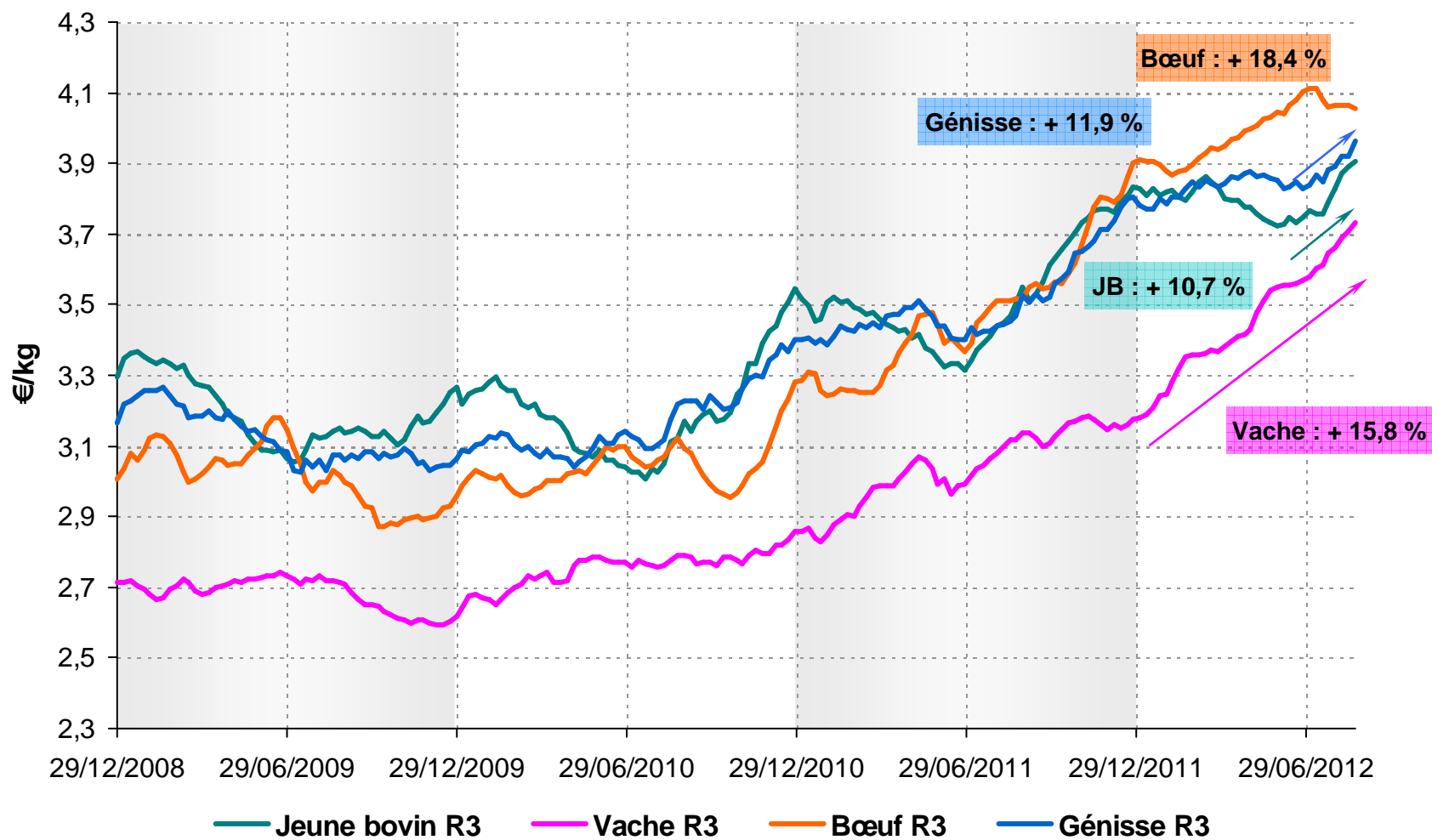
Source : FranceAgriMer, d'après Normabev et BDNI

# Tous les prix à la hausse pendant l'été



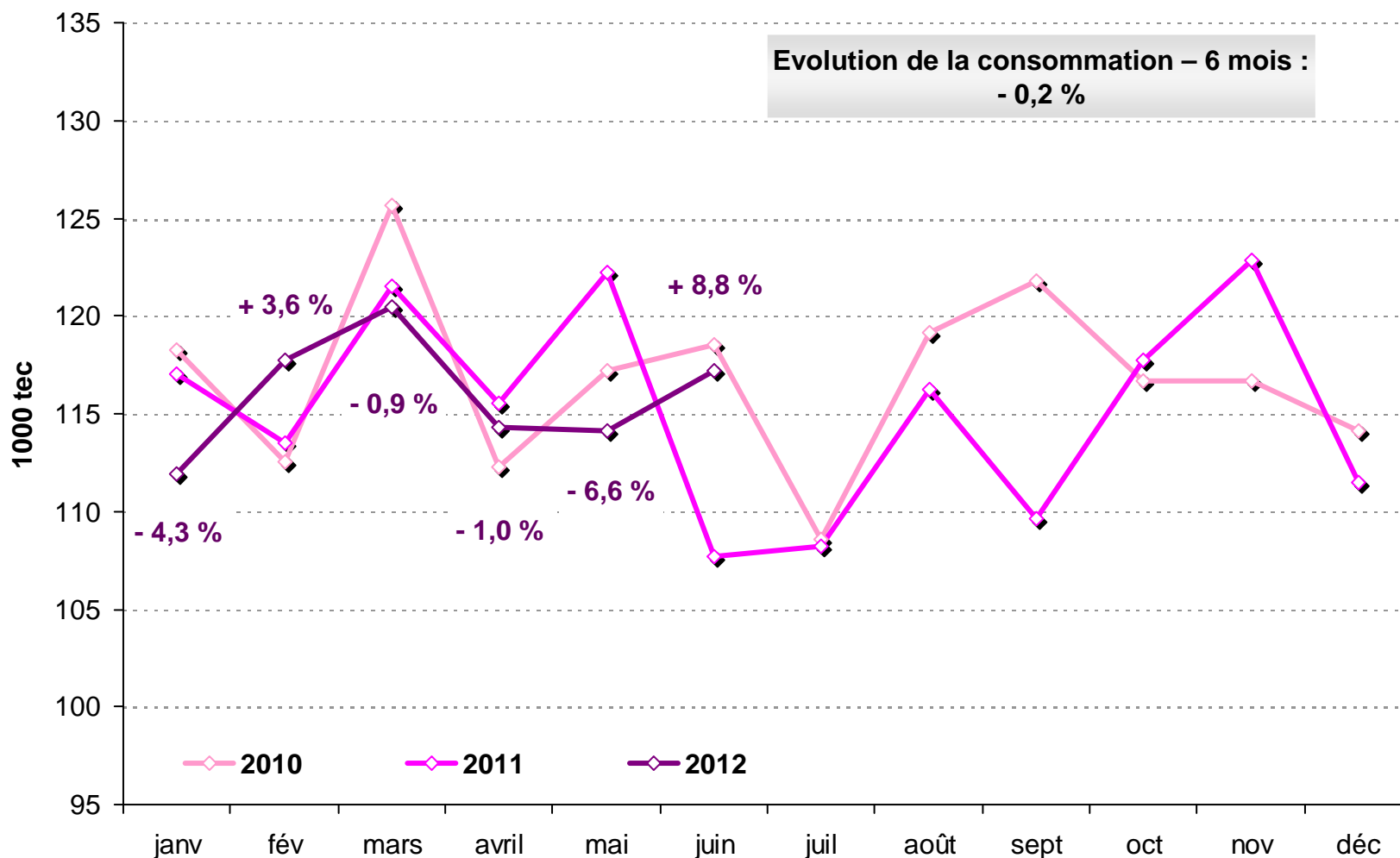
Source : FranceAgriMer

# Même constatation dans l'Union européenne



Source : FranceAgriMer, d'après Commission européenne

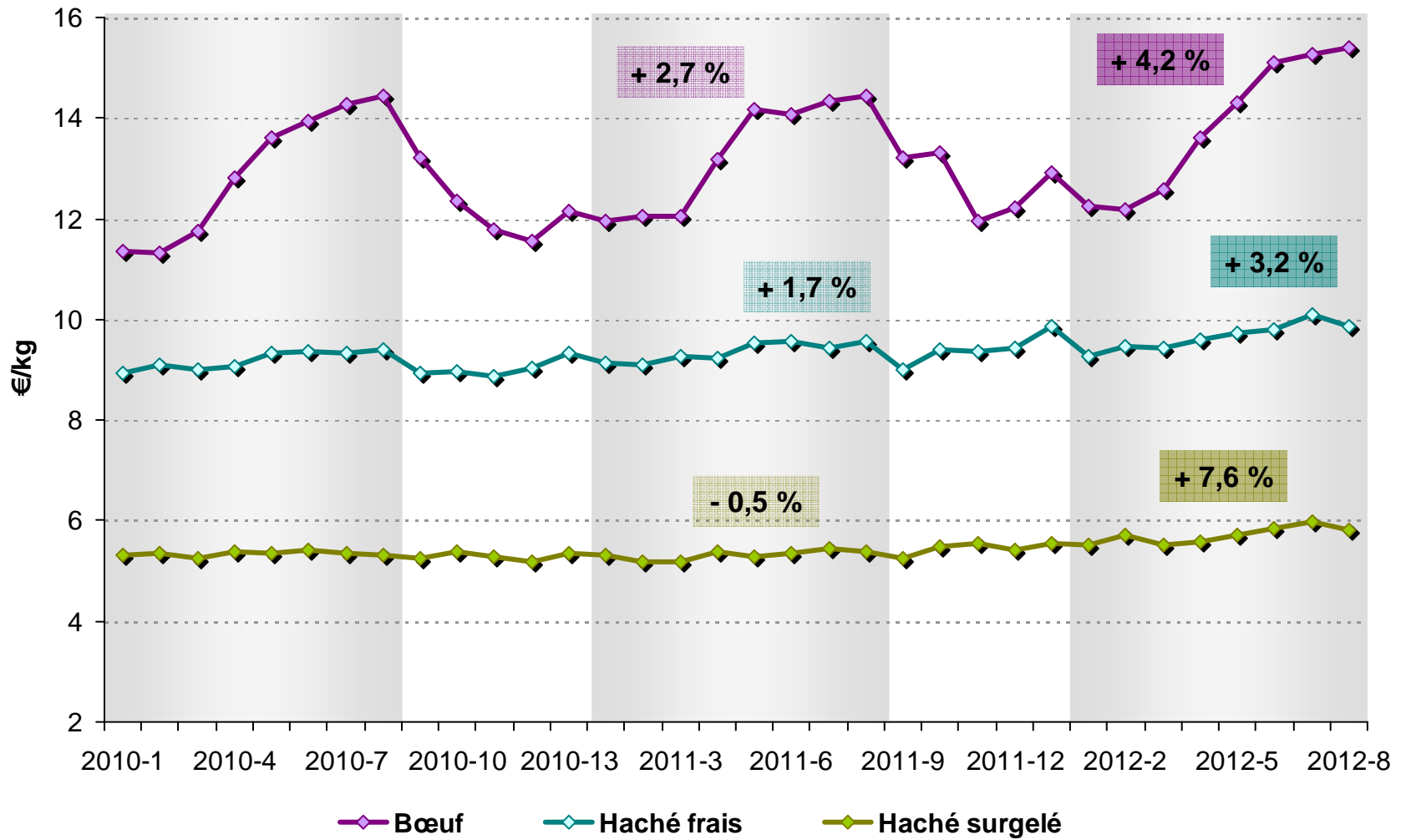
# Consommation par bilan : viande bovine hors veau



Source : FranceAgriMer, d'après SSP, PVV et Douanes

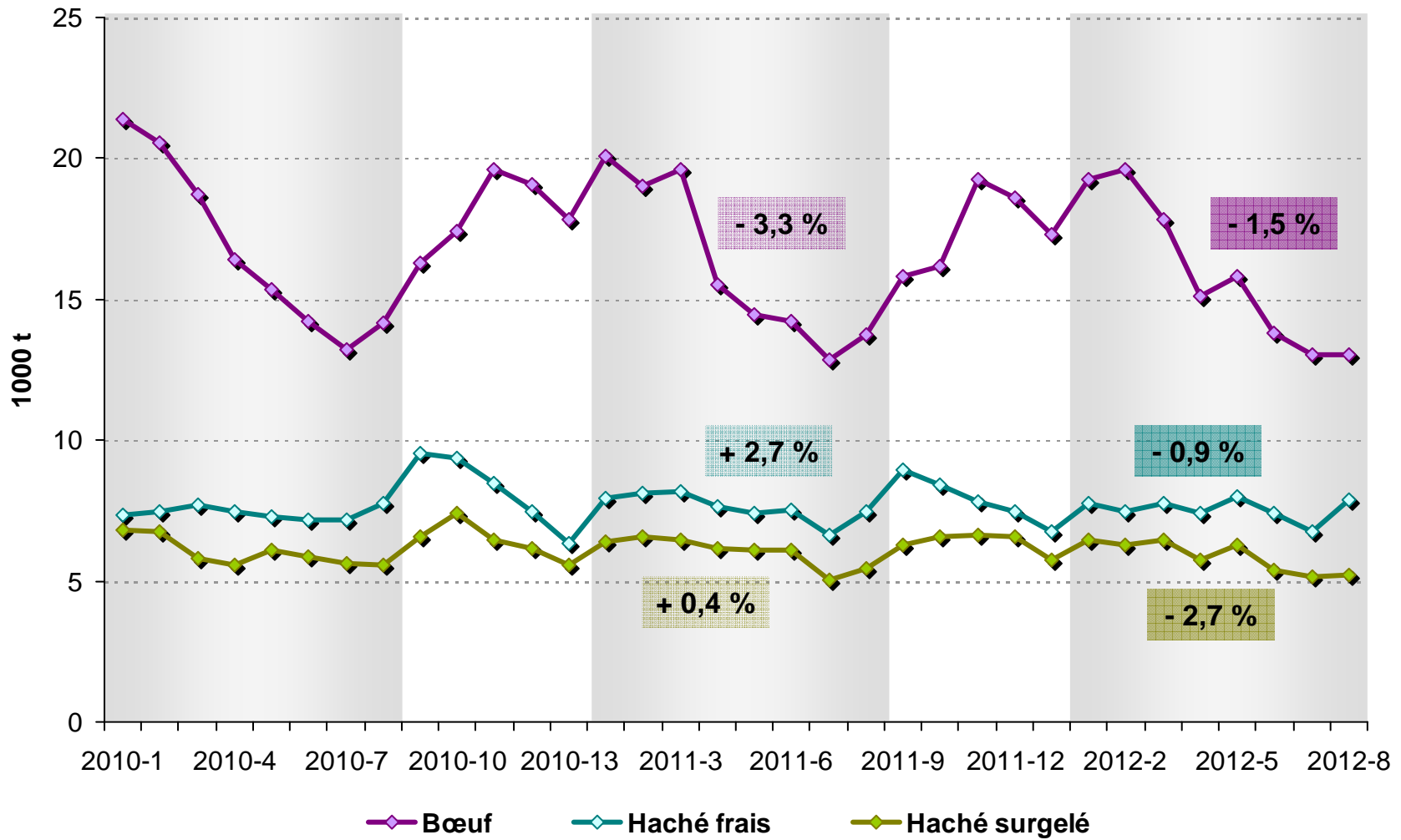


# Hausse des prix pour la 2<sup>e</sup> année consécutive



Source : FranceAgriMer, d'après Kantar Worldpanel

# Réduction des achats des ménages



Source : FranceAgriMer, d'après Kantar Worldpanel



# FILIERE VEAUX



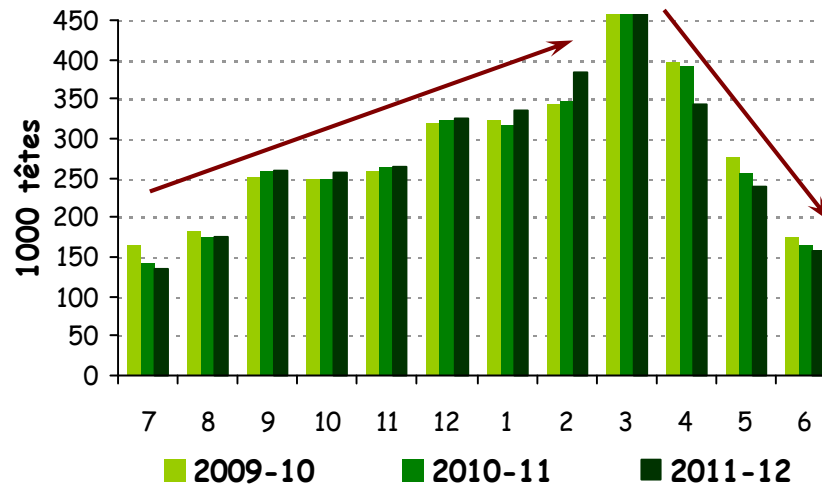
**Baisse des abattages de veaux en France comme  
aux Pays-Bas**



# Un déficit de veaux nés, sauf en races laitières

## TOTAL VEAUX

2011/12 : - 0,9 %,  
- 64 055 têtes

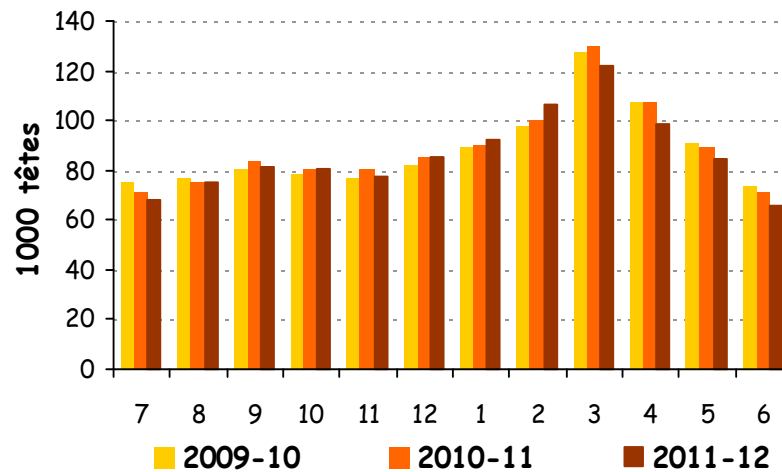


## VEAUX ALLAITANTS

2011/12 : - 1,4 %,  
- 46 000 têtes

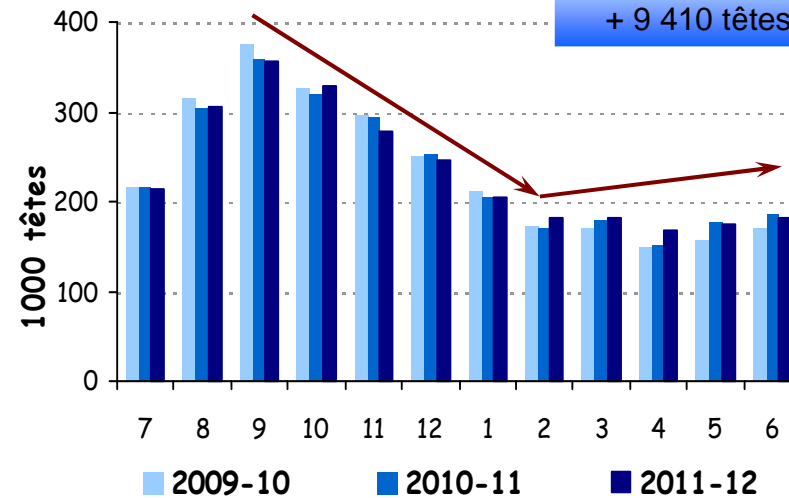
## VEAUX CROISES

2011/12 : - 2,6 %,  
- 27 470 têtes



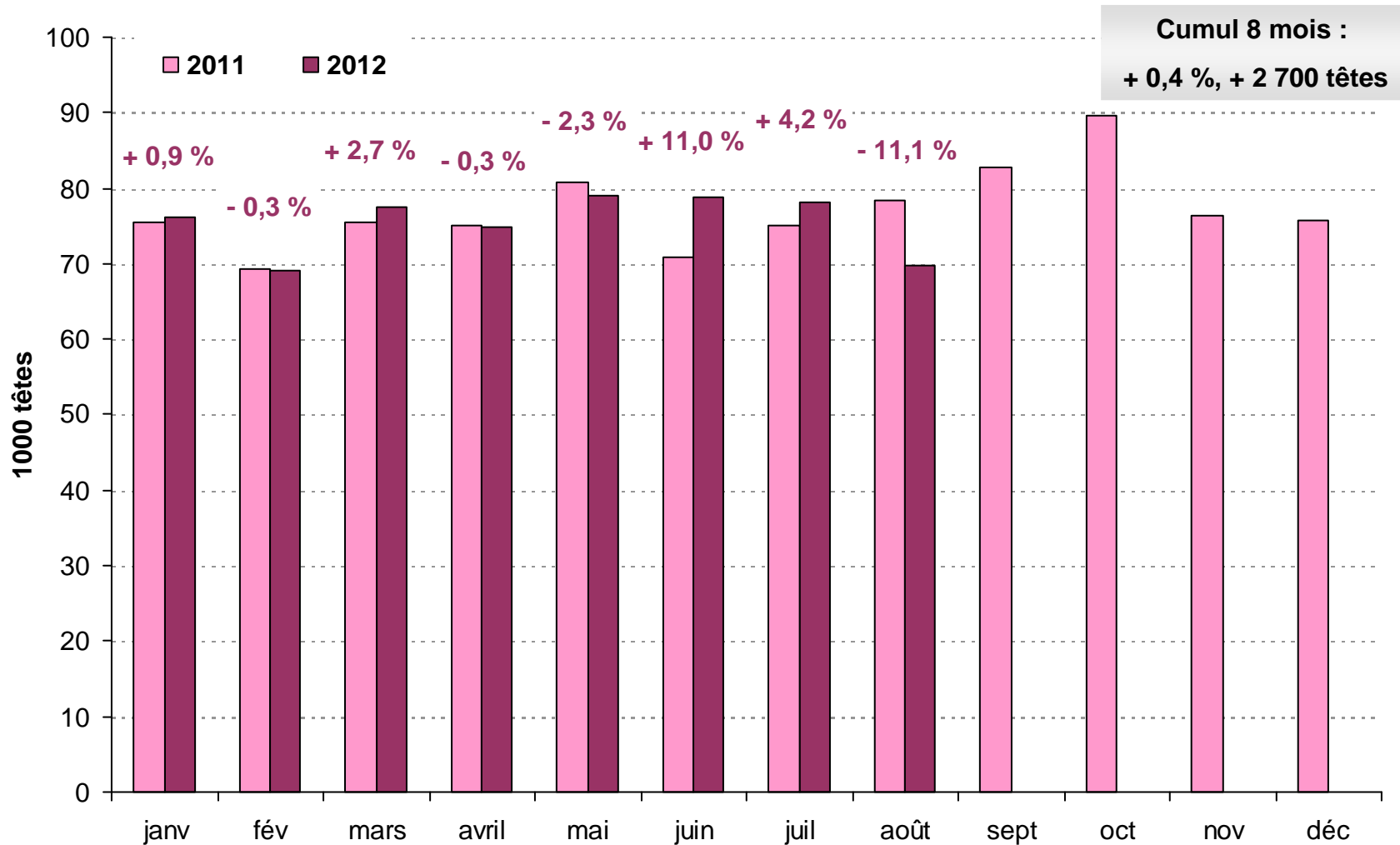
## VEAUX LAITIERS

2011/12 : + 0,3 %,  
+ 9 410 têtes



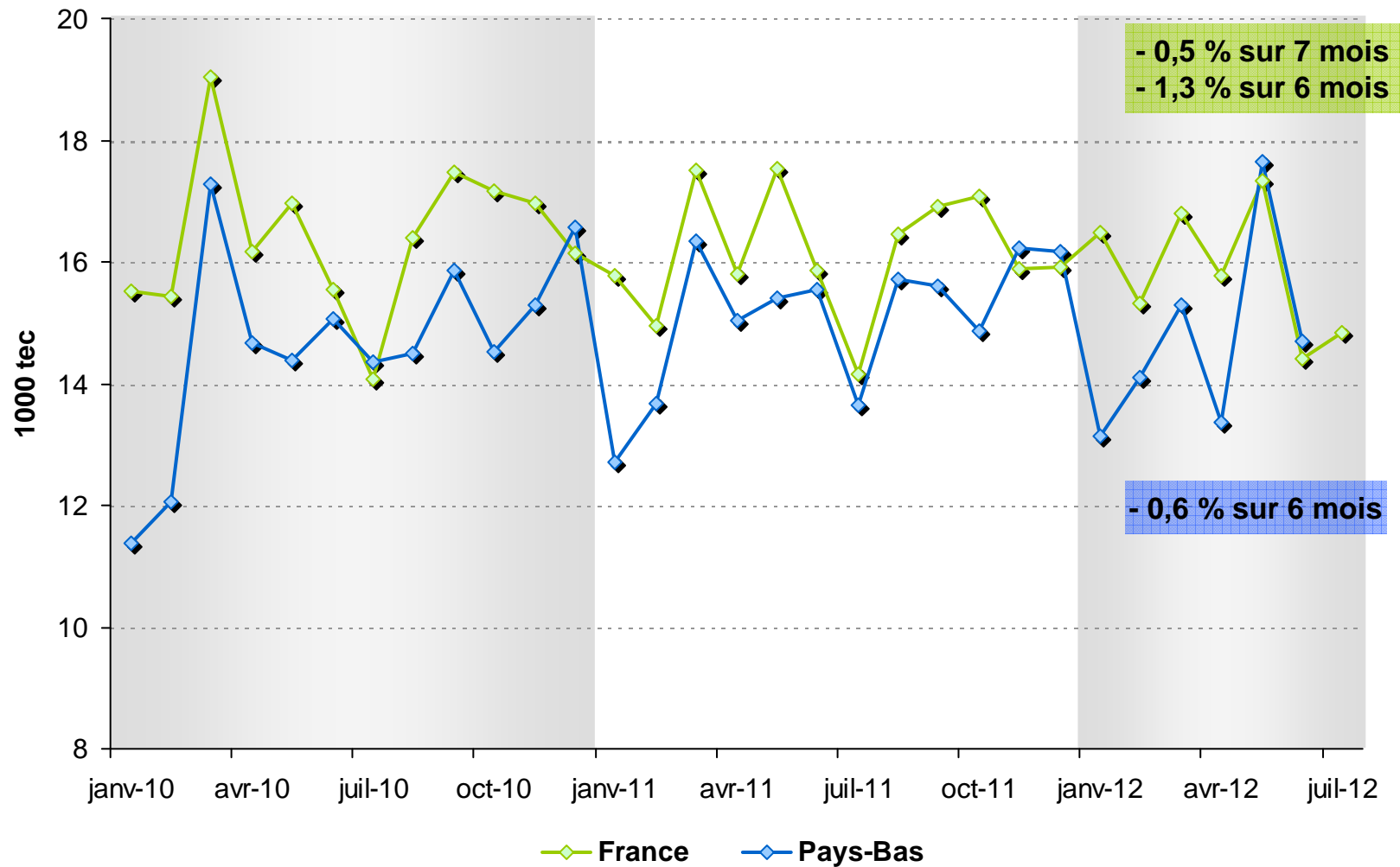
Source : FranceAgriMer, d'après BDNi

# Stabilité des mises en place depuis le début de l'année



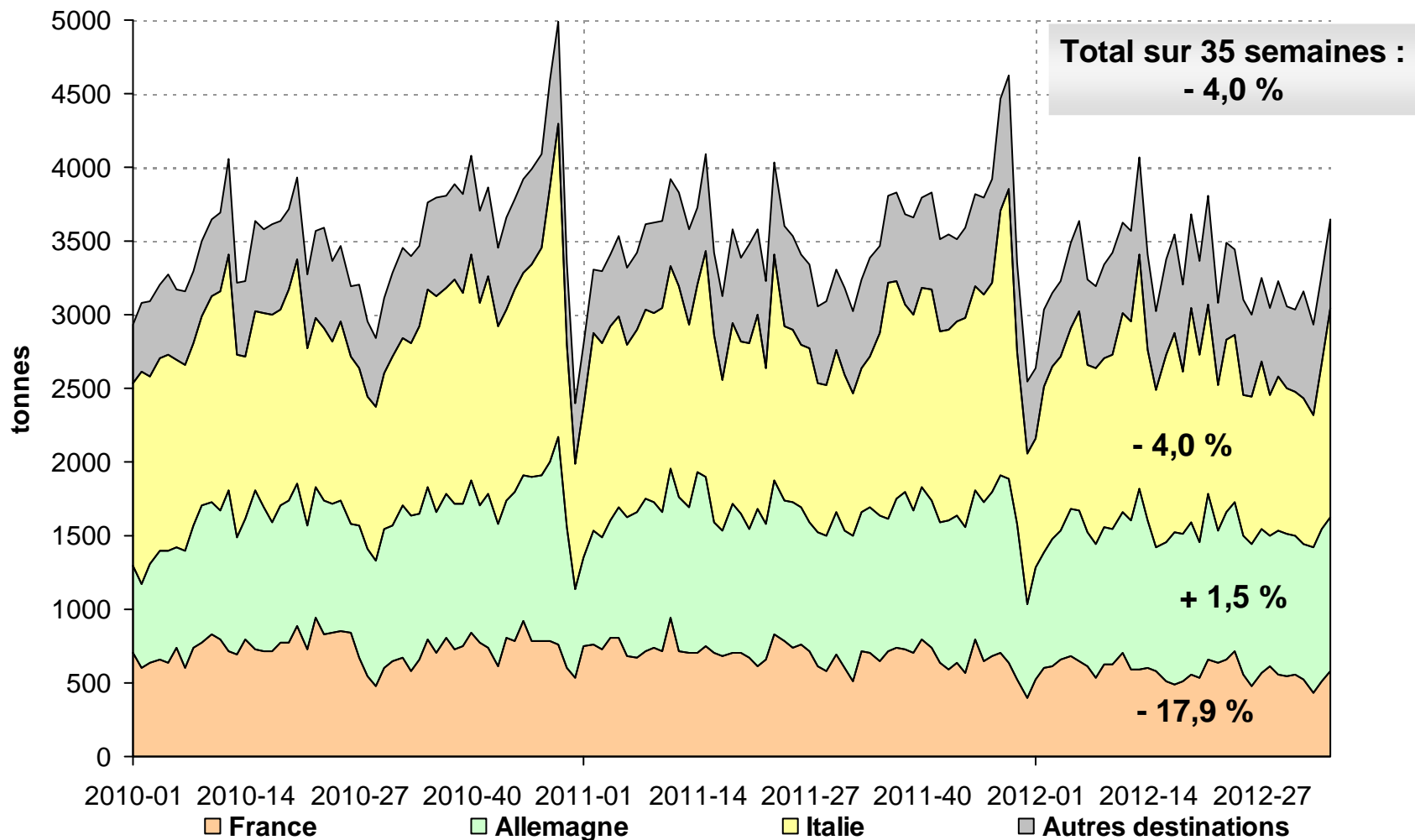
Source : FranceAgriMer, d'après Nœud Focal

# Baisse des abattages de veaux en France et aux Pays-Bas



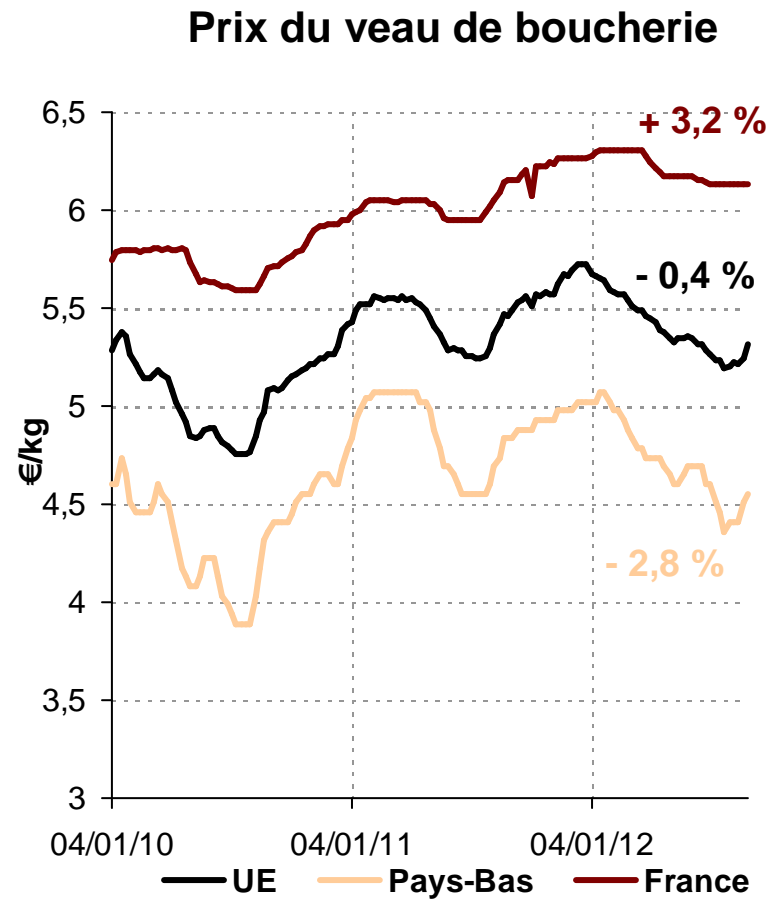
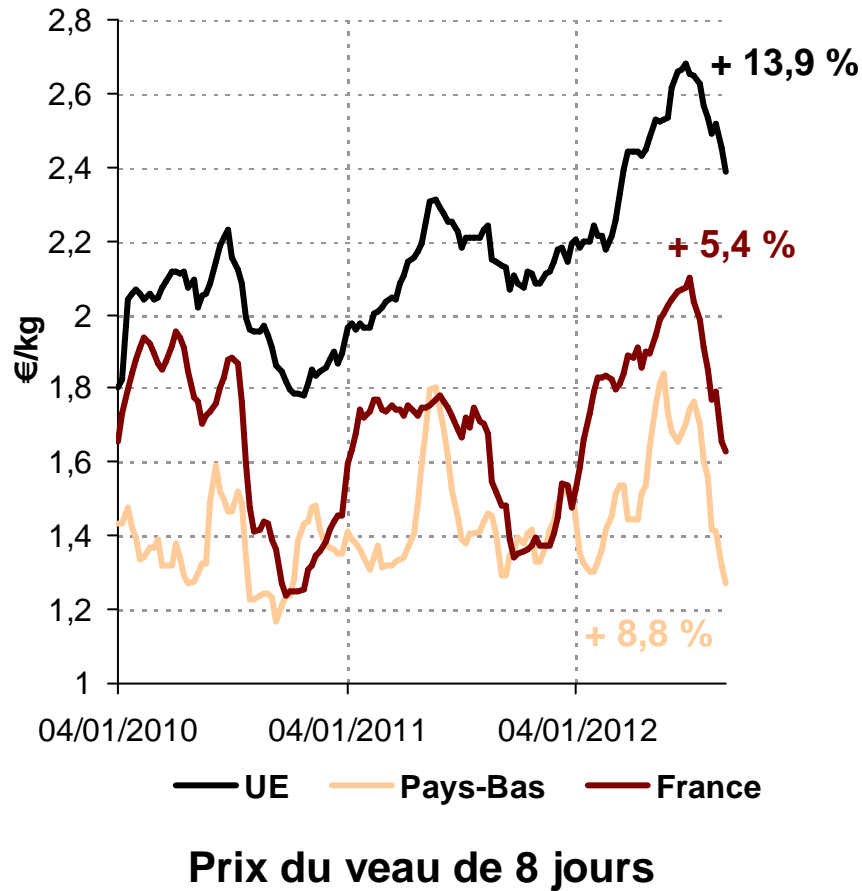
Source : FranceAgriMer, d'après Commission européenne

# Et moins d'exportations néerlandaises de viande de veau



Source : FranceAgriMer, d'après PVE

# Les prix français nettement supérieurs aux prix néerlandais

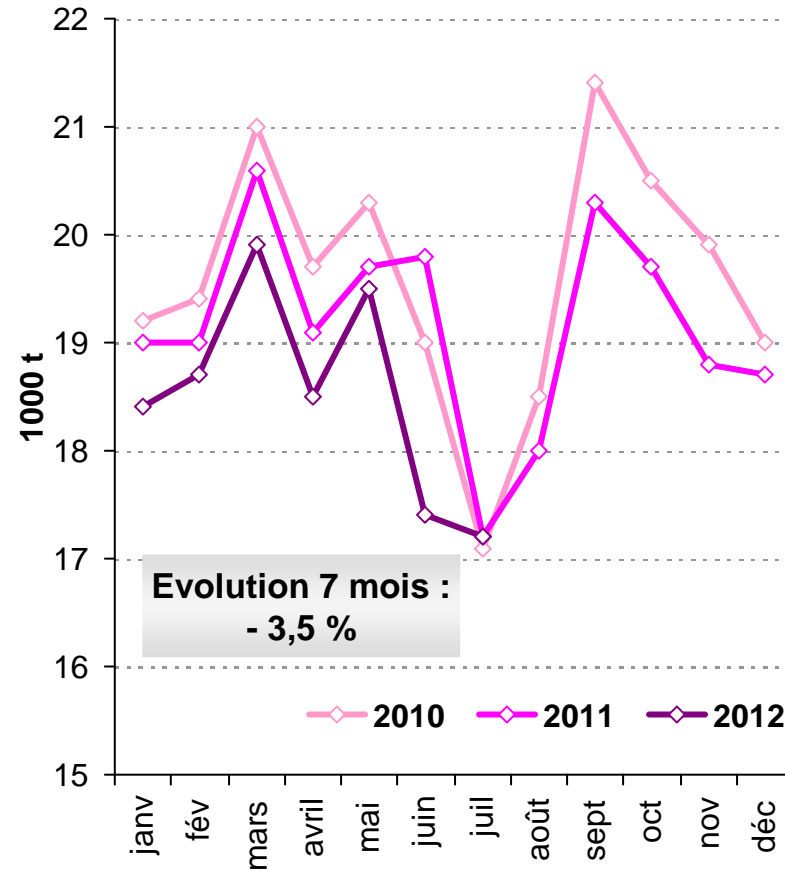
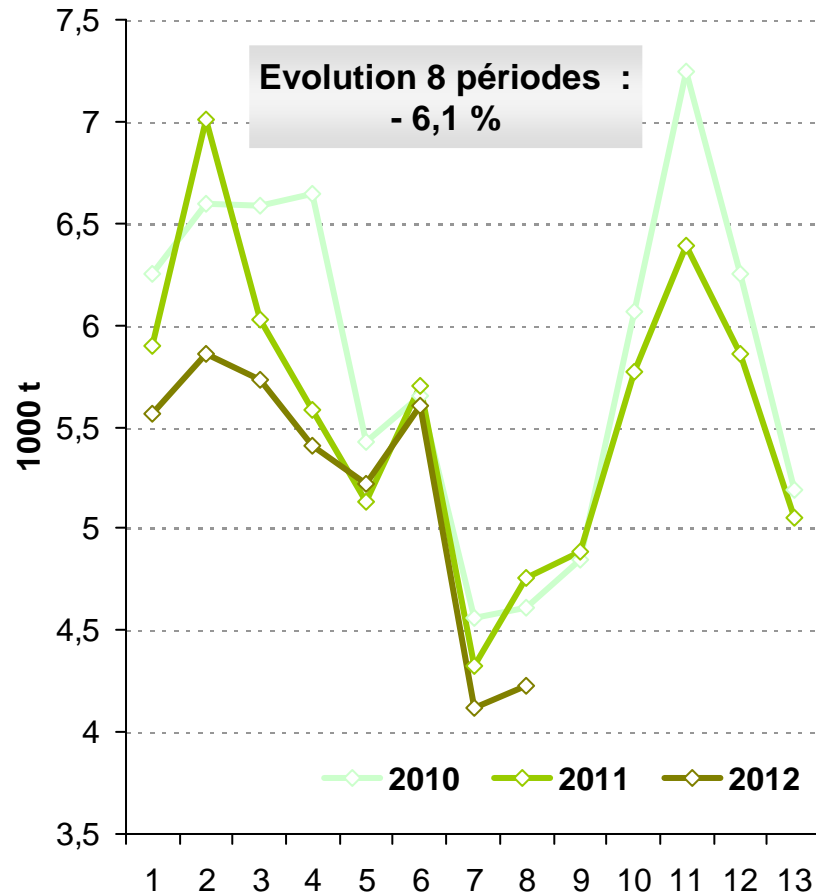


Source : FranceAgriMer, d'après Commission européenne



# Repli de la consommation française de veau

## Achats des ménages



## Consommation de veau par bilan

Source : FranceAgriMer, d'après Kantar Worldpanel, SSP, Douanes



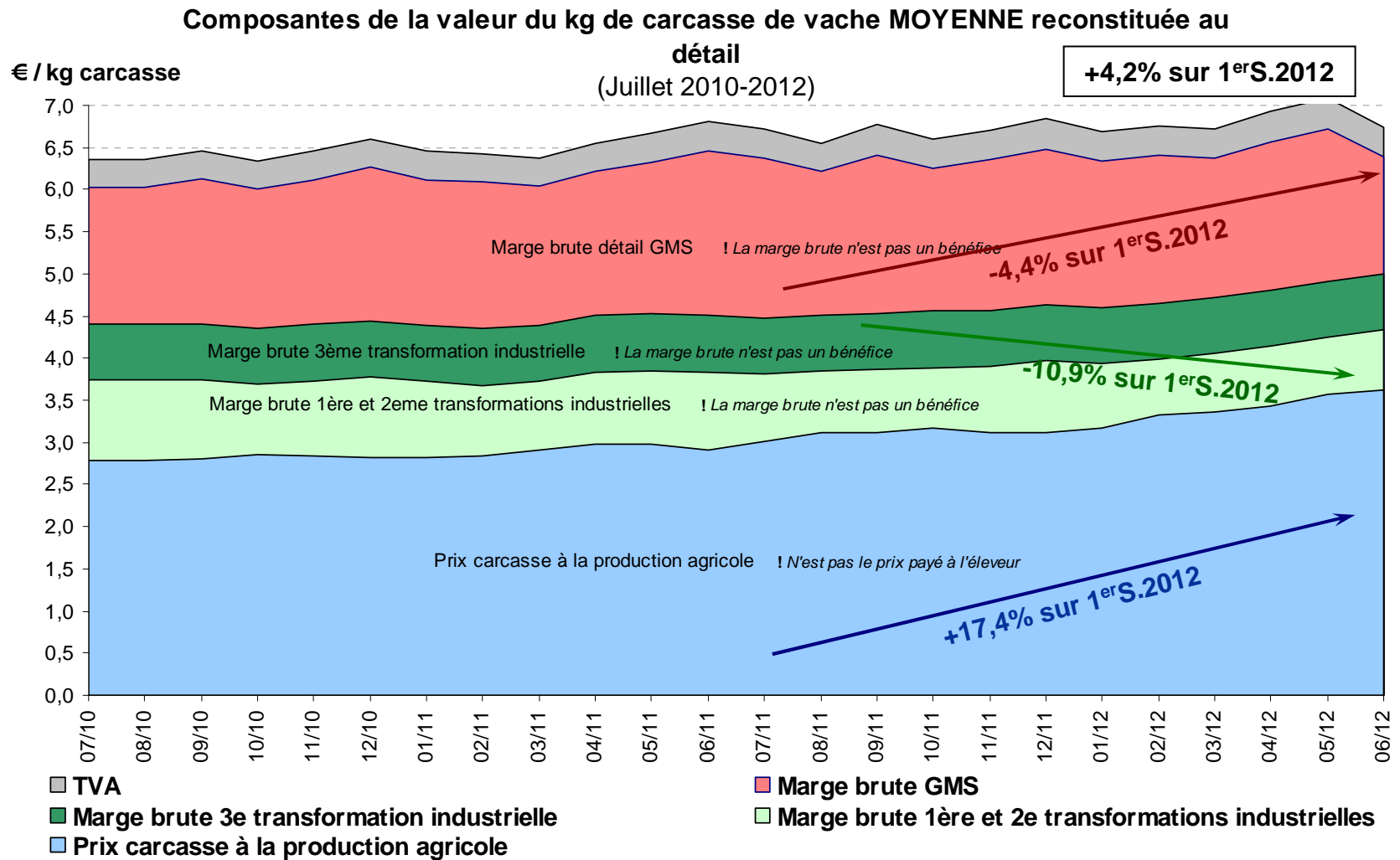
# POINT SUR L'OBSERVATOIRE DE LA FORMATION DES PRIX ET DES MARGES

---

## Filière viande bovine

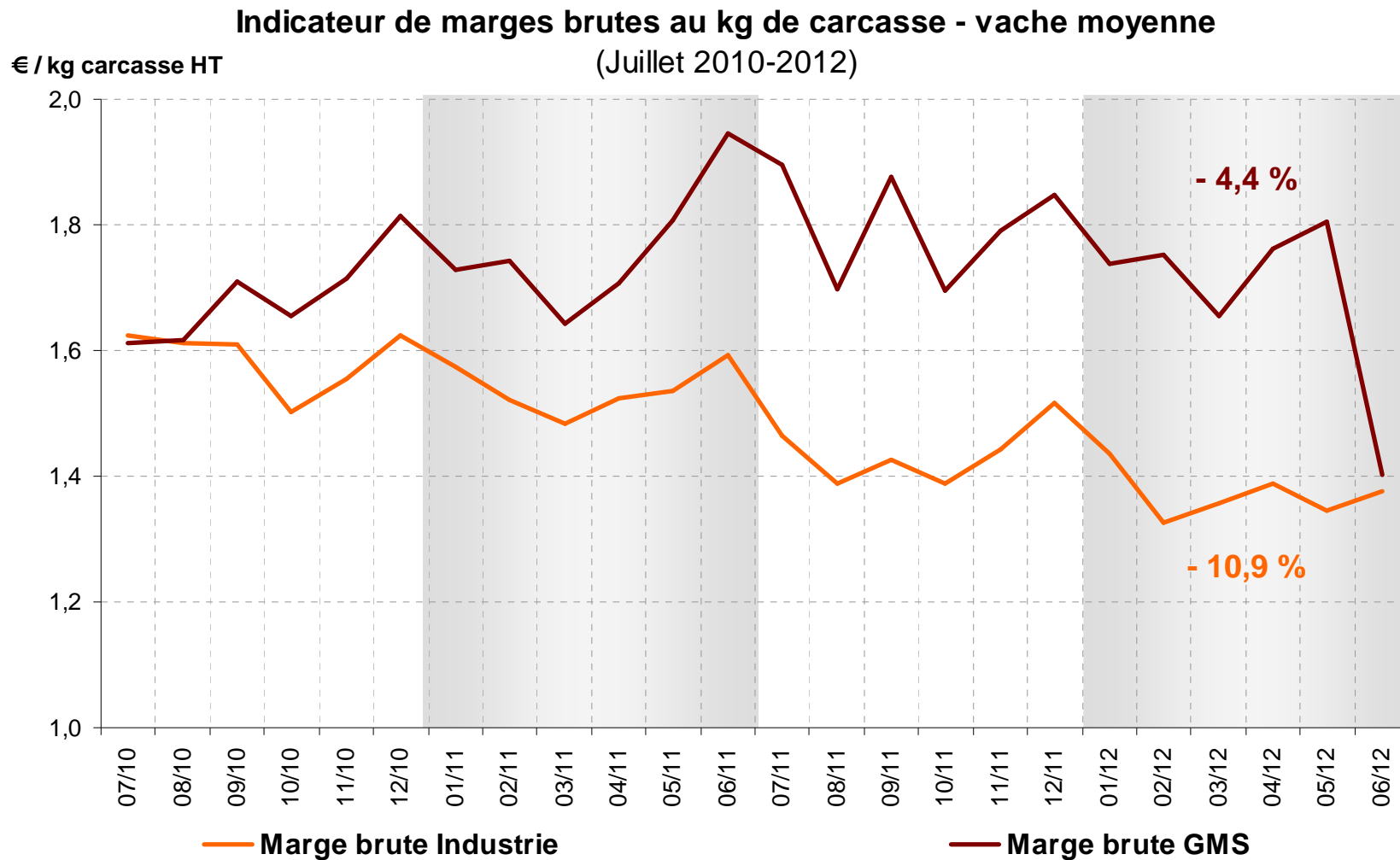


# Evolution des marges brutes pour la vache moyenne



Source : FranceAgriMer, d'après SNIV-SNCP, FNICGV, Kantar Worldpanel  
 ÉTABLISSEMENT NATIONAL DES PRODUITS DE L'AGRICULTURE ET DE LA MER

# Evolution des marges brutes pour la vache moyenne

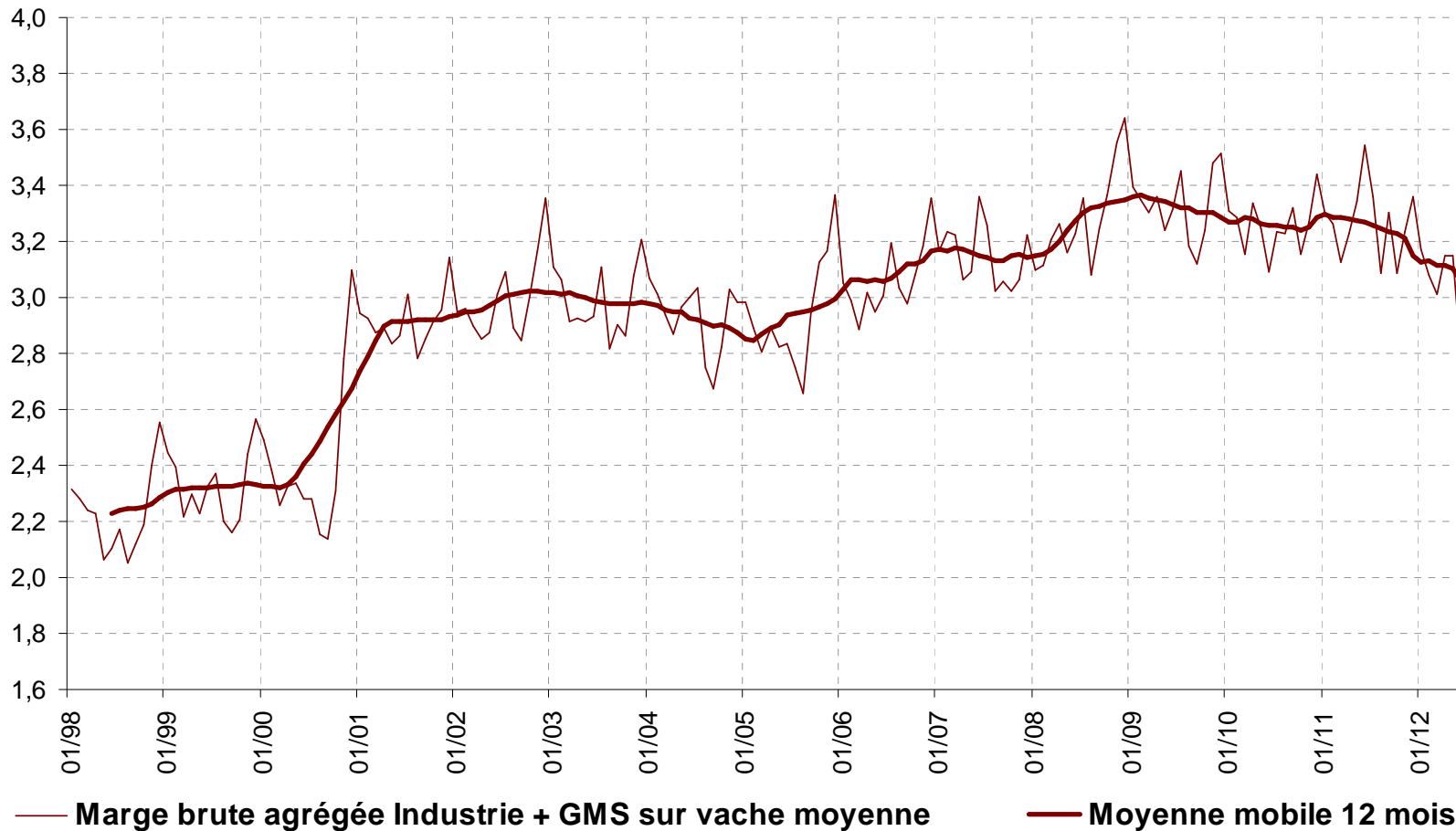


Source : FranceAgriMer, d'après SNIV-SNCP, FNICGV, Kantar Worldpanel  
ÉTABLISSEMENT NATIONAL DES PRODUITS DE L'AGRICULTURE ET DE LA MER

# Evolution de la marge brute agrégée

**Indicateur de marge brute agrégée au kg de carcasse - vache moyenne**  
 (1998-2012)

€/ kg carcasse HT



*! La marge brute n'est pas un bénéfice*

Source : FranceAgriMer, d'après Kantar Worldpanel

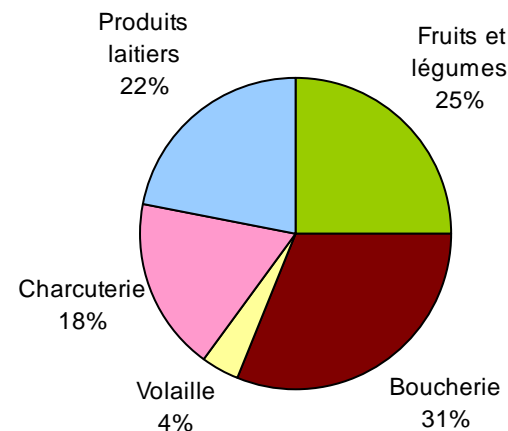
ÉTABLISSEMENT NATIONAL DES PRODUITS DE L'AGRICULTURE ET DE LA MER

# De la marge brute à la marge nette du rayon **boucherie**

**Charges et marges rapportées au chiffre d'affaires du rayon hors TVA (moyenne toutes enseignes)**

	<b>En % du CA du rayon</b>	<b>Écart moyen absolu</b>	<i>Écart moyen absolu rapportée à la moyenne</i>
Chiffre d'affaires du rayon	100,0		
Coût d'achat des produits du rayon	75,9		
<b>Marge brute</b>	<b>24,1</b>	<b>± 2,3</b>	<b>10 %</b>
Frais de personnel du rayon	10,4	± 2,3	11 %
<b>Marge semi-nette</b>	<b>13,6</b>		
Autres charges	15,5		
<b>Marge nette</b>	<b>- 1,9</b>	<b>± 2,8</b>	<b>147 %</b>

**Répartition des frais de personnel des rayons**



**Marge nette des autres rayons**

Volailles	5,9
Charcuterie	5,1
Produits laitiers	1,9
Fruits et légumes	0,6

## Détail des charges du rayon **boucherie**

Charges rapportées au chiffre d'affaires du rayon hors TVA (moyenne toutes enseignes)

Charges spécifiques du rayon	Frais de personnel	10,4
	Appro stockables : consommables, emballages... pour le rayon	0,7
	Eau, gaz, électricité pour le rayon	0,7
	Amortissement, entretien, réparation des matériels du rayon	1,1
	Taxes, cotisations et redevances spécifiques au rayon	0,7
	<b>Sous-total : charges spécifiques du rayon</b>	<b>13,6</b>
Charges générales réparties	Frais généraux	11,4
	Frais financiers	0,4
	Impôts sur les sociétés	0,5
	<b>Sous-total : charges générales réparties</b>	<b>12,3</b>
<b>Total des charges imputées au rayon</b>		<b>26,0</b>