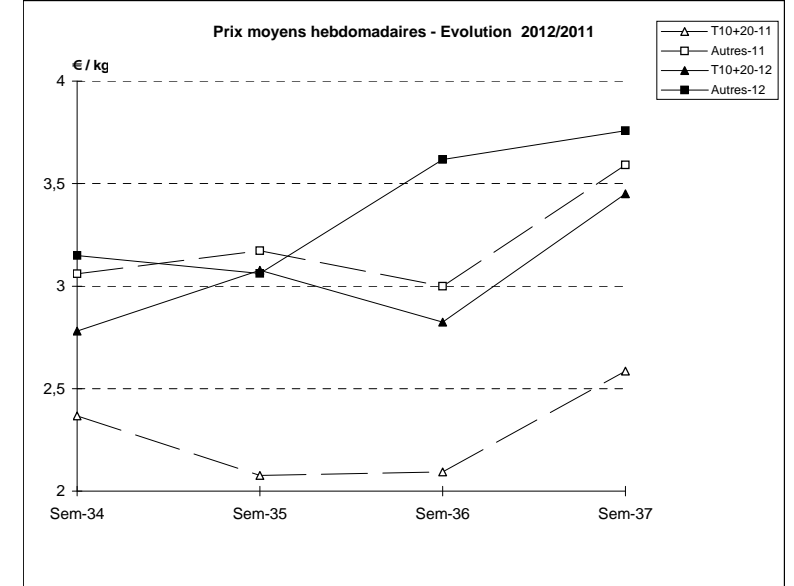
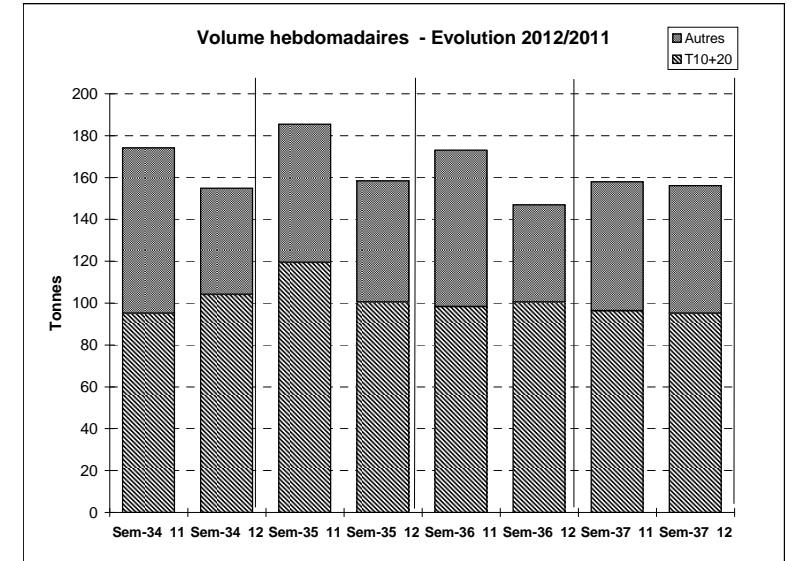


Suivi hebdomadaire des ventes en criée

JOUR	PRESENTATION		LE GUILVINEC	CONCARNEAU	LORIENT	LA TURBALLE	LE D'YEU	ST GILLES	LES SABLES	LA ROCHELLE	ST JEAN DE LU	Toutes Criées	
lun-03-sept 2012	T10+20*	Ventes(kg)	862	77	8 836	10	4	13	5 738	6	281	19 669	
		Valeur(€)	4 065	265	30 266	51	7	77	18 938	35	2 117	69 098	
		P.M. (€/kg)	4,72	3,45	3,43	5,12	1,90	5,96	3,30	6,29	7,52	3,51	
		Retrait(kg)											9
	Autres	Ventes	691	98	221	832			210	988	33	1 433	9 945
		Valeur	1 231	184	362	2 914			876	4 018	150	4 307	47 184
		P.M.	1,78	1,89	1,63	3,50			4,16	4,07	4,50	3,01	4,74
		Retrait			9			3					14
	mar-04-sept 2012	T10+20*	Ventes	2 537	168	3 017	15		15	3 989	14	73	15 500
			Valeur	9 924	750	11 643	141		115	16 488	113	829	61 643
P.M.			3,91	4,47	3,86	9,73		7,87	4,13	8,39	11,37	3,98	
Retrait													2
Autres		Ventes	1 405	596	981	446			281	320	46	35	12 474
		Valeur	2 462	1 223	2 168	1 354		1 048	1 371	205	403	43	53 622
		P.M.	1,75	2,05	2,21	3,03		3,72	4,28	4,43	11,38	4,30	4,30
		Retrait											2
mer-05-sept 2012		T10+20*	Ventes	1 641	1 764	1 403	2	265	28	2 784	2	134	12 570
			Valeur	5 854	6 033	5 373	14	1 125	252	11 399	21	613	47 839
	P.M.		3,57	3,42	3,83	6,96	4,25	8,89	4,10	11,53	4,59	3,81	
	Retrait				1								4
	Autres	Ventes	529	1 335	2 481	184	32	134	385		77	11 823	
		Valeur	917	3 322	4 536	780	139	552	1 468		366	44 331	
		P.M.	1,73	2,49	1,83	4,24	4,31	4,12	3,81		4,74	3,75	
		Retrait	2		106		2	6					116
	jeu-06-sept 2012	T10+20*	Ventes	3 340	265	2 357	19	16	9	4 731	1 912	154	30 615
			Valeur	8 537	1 046	9 033	163	71	111	20 630	6 584	1 726	95 750
P.M.			2,56	3,94	3,83	8,38	4,33	12,78	4,36	3,44	11,21	3,13	
Retrait													
Autres		Ventes	861	892	613	107	2	53	537	274	585	11 944	
		Valeur	1 211	1 736	1 594	389	9	271	2 311	1 190	2 518	44 837	
		P.M.	1,41	1,95	2,60	3,64	4,04	5,12	4,30	4,34	4,30	3,75	
		Retrait	3		70	1							93
ven-07-sept 2012		T10+20*	Ventes	2 968	760	1 899	17	961	7	2 806	16	96	14 170
			Valeur	6 751	1 942	7 339	129	3 622	36	12 904	124	1 002	44 706
	P.M.		2,27	2,56	3,87	7,66	3,77	5,43	4,60	7,98	10,46	3,15	
	Retrait		53										159
	Autres	Ventes	505	902	2 980	357	148	121	419	75	70	9 776	
		Valeur	509	1 173	5 088	1 194	511	482	1 672	268	496	28 274	
		P.M.	1,01	1,30	1,71	3,34	3,45	3,98	3,99	3,59	7,13	2,89	
		Retrait	165	7	93		19						306
	Cumul semaine	T10+20*	Ventes(kg)	11 347	3 269	18 573	63	1 245	71	20 048	1 948	738	95 127
			Valeur (k€)	35 131	10 654	67 801	498	4 824	592	80 360	6 877	6 287	328 262
P.M.(€/kg)			3,10	3,26	3,65	7,94	3,87	8,30	4,01	3,53	8,52	3,45	
Retrait (kg)			53		1								174
Autres		Ventes(kg)	3 990	4 321	8 939	1 927	183	800	2 649	429	2 200	60 988	
		Valeur(k€)	6 330	8 151	15 878	6 631	659	3 228	10 839	1 814	8 089	229 169	
		P.M.(€/kg)	1,59	1,89	1,78	3,44	3,61	4,04	4,09	4,23	3,68	3,76	
		Retrait (kg)	170	7	281	1	24	6					535

Proportion T10+20/total de la semaine = 61%

T10\*=T10+T11+T12 T20\*=T21+T22



	Cumul campagne 12		Cumul campagne 11		Evolution	
	T10+20	Autres	T10+20	Autres	T10+20	Autres
Ventes (t)	4 519,6	1 731,0	2 905,3	2 385,9	56%	-27%
Valeur (k€)	10 702,9	6 101,4	7 317,2	8 341,6	46%	-27%
P.M. (€/kg)	2,37	3,52	2,52	3,50	-6%	1%
Retrait (t)	285,5	44,5	122,3	84,1	133%	-47%

du 26/12 au 08/09/2012

du 27/12 au 10/09/2011