

TABLEAU DE BORD HEBDOMADAIRE DU LAIT ET DES PRODUITS LAITIERS

FRANCE

COLLECTE BRUTE

Collecte hebdomadaire

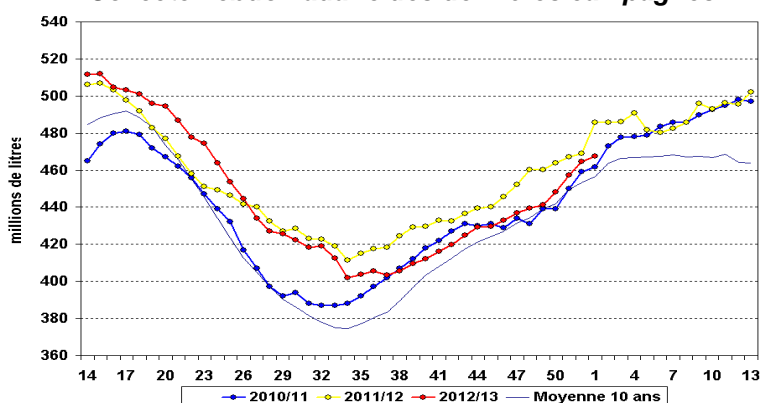
	Semaine 01 du 31 décembre 2012 au 6 janvier 2013
évol. % n-1	- 3,8 %
évol. % s-1	0,6 %

Recalage annuel des données statistiques

Collecte mensuelle

	Litrage	MG (g/l)	MP (g/l)
Novembre 2012	-4,0 %	0,2	- 0,01
Cumul année 2012	-1,0 %	- 0,18	- 0,02

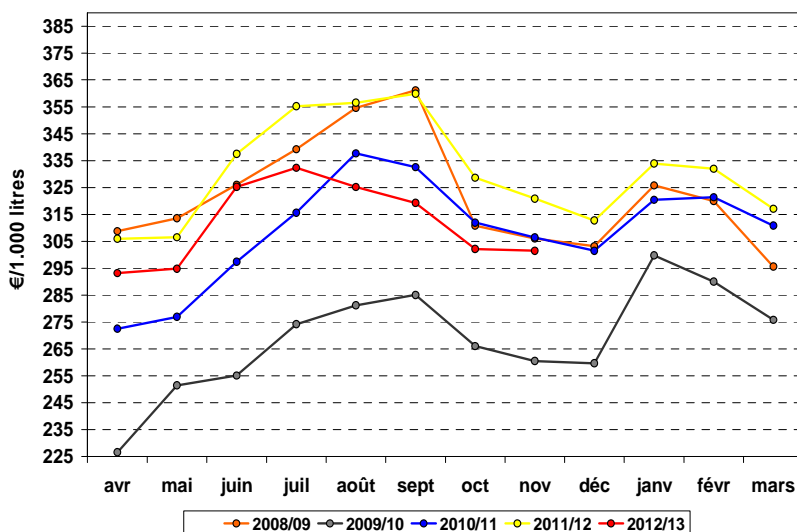
Collecte hebdomadaire des dernières campagnes



Source : FranceAgriMer

La collecte de la semaine 01 de la campagne 2012/13 est supérieure à celle de la semaine précédente et reste supérieure à la moyenne 10 ans (+ 2,4% soit + 10 millions de litres).

Prix du lait payé aux producteurs*

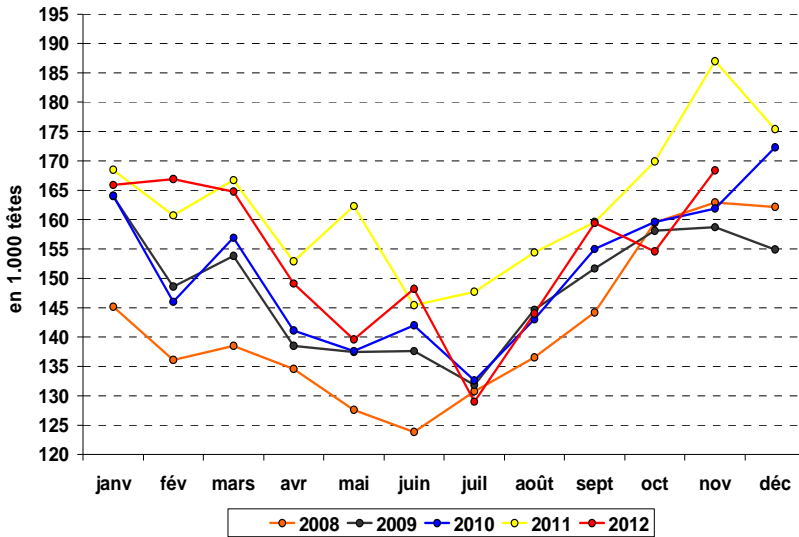


* Prix, toutes primes comprises, toutes qualités confondues, ramené à un lait standard (38g de MG, 32 g de MP)
Source : FranceAgriMer

Prix du lait (€/1.000 litres)

Novembre 2012	301,45
évol. % n-1	- 6,06 %
évol. % m-1	- 0,22 %
Par trimestre	
Trim. 1 2012	327,66
Trim. 2 2012	304,40
Trim. 3 2012	325,58
Trim. 4 2012	-
Rappel	
Année 2011	327,61

Le prix du lait en novembre 2012 est en baisse de 19,4 euros/1000 litres par rapport à l'année précédente.

**ABATTAGES****Evolution des abattages de vaches (laitières et allaitantes)****Novembre 2012 :**

Les abattages de vaches, ont diminué de 9 %, soit – 18 600 têtes par rapport à l'année précédente.

Le poids moyen des carcasses est de 346 kg et se situe légèrement au dessus du niveau de l'année précédente.

Source : SSP

FABRICATIONS**Evolution des fabrications de PGC et produits industriels**

	Novembre 2012	Cumul 2012	Cumul annuel mobile
Fromages (1)	-2,6%	1,0%	0,9%
Lait de consommation	-0,5%	5,3%	4,7%
Ultra-frais	-1,2%	-0,4%	-0,6%
Crème conditionnée	10,3%	9,6%	9,5%
Beurre conditionné (2)	-4,2%	-2,4%	-1,7%
Poudre de lait écrémé	-9,2%	-1,8%	-1,0%
Poudre grasse	-26,0%	-5,3%	-7,6%

(1) fromages affinés, frais salés ou fondus de vache, de chèvre ou de brebis

(2) tous conditionnements (plaquettes, blocs de 25 kg, etc.)

Source : FranceAgriMer

COMMERCE EXTERIEUR

Evolution du commerce extérieur français

11 mois 2012	EXPORTATIONS		IMPORTATIONS		SOLDE DES ECHANGES	
	Volume 1.000 tonnes	évol. % n-1	Volume 1.000 tonnes	évol. % n-1	Volume 1.000 tonnes	évolution % n-1
Lait conditionné	328,6	40,4%	211,9	-5,2%	116,7	1021,6% (106,3 kT)
Fromages	617,2	1,4%	259,1	3,4%	358,1	0,0% (0,2 kT)
Yaourts et laits fermentés	474,3	10,2%	91,5	-8,8%	382,8	16,0% (52,9 kT)
Crème conditionnée	69,3	-8,3%	69,3	-10,4%	0,0	102,3% (1,8 kT)
Beurre conditionné	36,0	23,2%	3,3	-45,0%	32,7	41,0% (9,5 kT)
Beurre vrac	32,1	78,0%	118,6	9,6%	-86,5	4,1% (3,7 kT)
Poudre de lait écrémé	210,7	14,3%	35,4	4,4%	175,3	16,5% (24,8 kT)
Poudre grasse	71,6	5,5%	32,5	32,4%	39,2	-9,8% (4,2 kT)

Source : FranceAgriMer d'après Douanes

ACHATS DES MENAGES

Evolution des achats de produits laitiers par les ménages

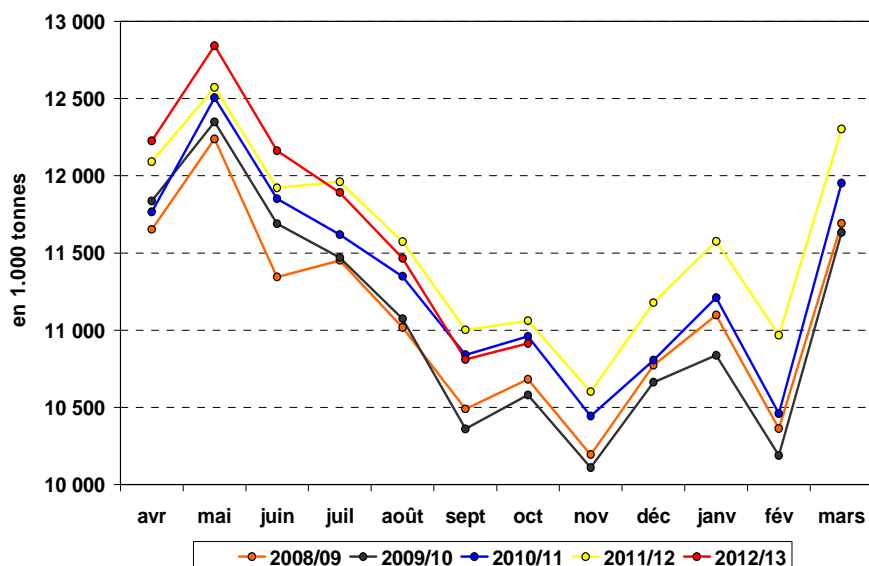
Cumul annuel Du 26/12/2011 au 30/12/2012	Volumes	Prix
	évol. % n-1	évol. % n-1
Total produits laitiers	0,0 %	2,2 %
Lait de consommation	- 0,5 %	- 0,4 %
Ultra-frais	- 0,6 %	2,1 %
Fromages	2,4 %	1,2 %
Beurre	0,0 %	0,2 %
Crème	3,5 %	0,9 %

Source : FranceAgriMer d'après le panel Kantar Worldpanel

UNION EUROPEENNE

COLLECTE BRUTE

Collecte mensuelle dans l'UE à 27



Campagne 2012/2013 (avril 2012 – octobre 2012)	
UE à 27	
Volume (1000 T)	82 312
évol. % n-1	0,2 %
UE à 15	
Volume (1000 T)	70 447
évol. % n-1	-0,7 %

Pour la campagne 2012/13, le volume collecté dans les 27 Etats Membres de l'UE est supérieur à celui de la même période 2011 (+ 0,2 % soit + 128 kT).

Source : FranceAgriMer d'après Eurostat

Collecte dans les principaux Etats membres

	Octobre 2012		Cumul campagne 2012/2013	
	Volume*	évol. % n-1	Volume*	évol. % n-1
Allemagne	2 378	0,5%	17 479	0,5%
France	1 840	-4,2%	13 551	-1,3%
Royaume-Uni	1 023	-6,5%	8 043	-2,3%
Pays-Bas	931	-0,9%	6 769	-0,5%
Pologne	794	1,6%	5 980	5,8%

* En milliers de tonnes

Source : FranceAgriMer d'après Eurostat

EXPORTATIONS

Evolution des exportations européennes de produits laitiers vers les pays tiers

11 mois 2012	UE à 27		FRANCE		Allemagne	
	Volume*	évol. % n-1	Volume*	évol. % n-1	Volume*	évol. % n-1
Beurre / Butteroil¹	115	3,5%	28	14,9%	10	-12,6%
Poudre de lait écrémé	499	5,3%	103	23,9%	102	7,7%
Poudre grasse	364	-0,1%	31	7,9%	8	27,0%
Fromages	714	14,2%	92	3,5%	137	14,0%

(1) En équivalent beurre

* En milliers de tonnes

Source : FranceAgriMer d'après la Commission européenne

RESTITUTIONS

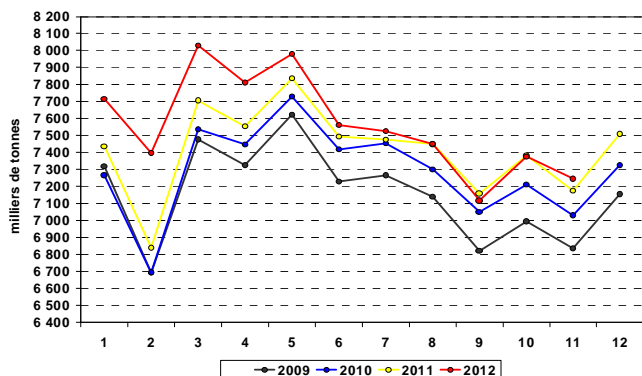
Restitutions communes au 20 juillet 2011				
Produits (code NC)	Taux en €/100 kg	Entrée en vigueur	Ancien taux en €/100 kg	Entrée en vigueur
Beurre (04 05 10 11 9 700)	0	20/11/2009	14,50	06/11/2009
Butteroil (04 05 90 10 9 000)	0	20/11/2009	17,56	06/11/2009
Poudre lait écrémé (04 02 10 19 9 000)	0	23/10/2009	22,80	19/06/2009
Poudre grasse (04 02 21 19 9 900)	0	06/11/2009	17,50	23/10/2009
Emmental (04 06 90 13 9 000)	0	06/11/2009	21,98	<i>23/01/2009</i>
Gouda (04 06 90 78 9 300)	0	06/11/2009	19,84	<i>23/01/2009</i>
Fondus (04 06 30 39 9 950)	0	06/11/2009	6,39	<i>23/01/2009</i>

Restitutions par adjudication au 20 juillet 2011				
Produits (code NC)	Taux en €/100 kg	Date Comité de Gestion	Ancien taux en €/100 kg	Date Comité de Gestion
Beurre 82 %	Pas d'offre		70,00	04/06/2009
Butteroil			84,50	04/06/2009
Poudre lait écrémé			25,80	19/06/2009

MONDE

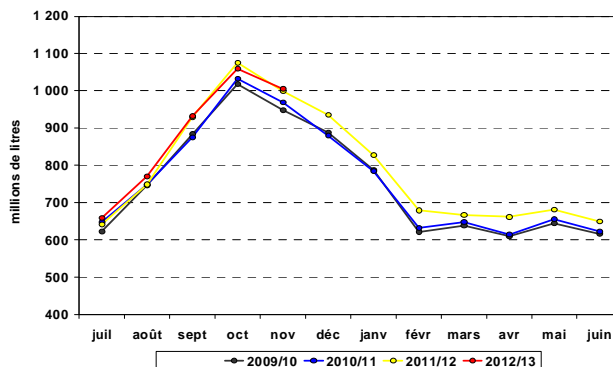
PRODUCTION

Production de lait aux Etats-Unis



Source : FranceAgriMer d'après l'USDA
 Rappel 2009 : 85,9 millions de tonnes
 Rappel 2010 : 87,5 millions de tonnes
 Rappel 2011 : 89,0 millions de tonnes

Production de lait en Australie



Source : FranceAgriMer d'après Dairy Australia
 Rappel 2008/2009 : + 1,8 %
 Rappel 2009/2010 : - 3,9 %
 Rappel 2010/2011 : + 0,9 %

La production de novembre 2012 est supérieure de 1,0 % par rapport à 2011 (soit + 69 000 tonnes).

La production cumulée de la campagne 2012/2013 est supérieure à celle de la campagne précédente (0,7 %).

EXPORTATIONS

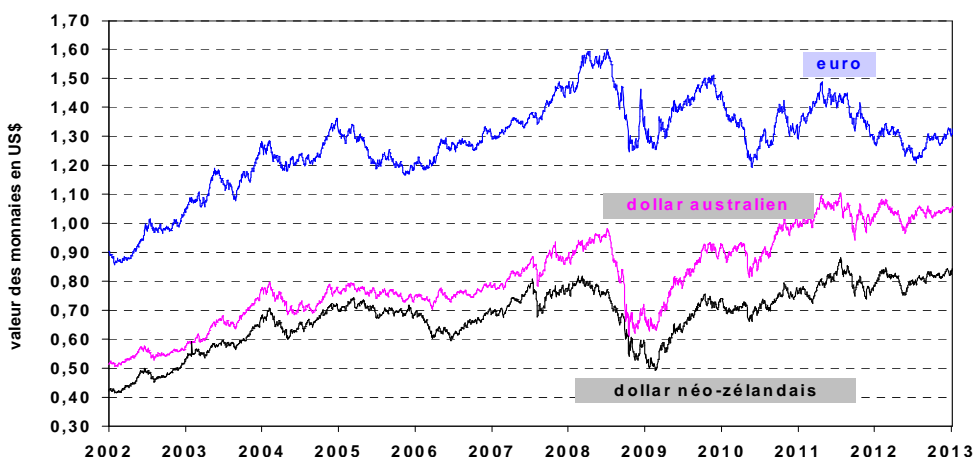
Evolution des exportations des autres principaux exportateurs

	Nouvelle-Zélande		Australie		Etats-Unis	
	11 mois 2012	évol. % n-1	11 mois 2012	évol. % n-1	11 mois 2012	évol. % n-1
Beurre / Butteroil¹	430,4	50,4%	46,1	28,3%	43,7	-26,9%
Poudre de lait écrémé	339,7	35,6%	151,6	18,6%	412,7	2,5%
Poudre grasse	1 131,5	45,0%	92,5	-9,7%	9,0	-31,1%
Fromages	282,9	49,3%	152,4	-3,4%	240,7	17,2%

(1) en équivalent beurre

Source : FranceAgriMer d'après Ubifrance/Agrostat

PARITES MONETAIRES



Semaine 02	moyenne
1€ = ...US\$	1,3114
1NZ\$ = ...US\$	0,8384
1AU\$ = ...US\$	1,0530

Source : FranceAgriMer d'après BCE

PRIX DES PRODUITS LAITIERS

BEURRE et POUDRES en France

NB : Suite à la mise en application du règlement CE n°479/2010 concernant la communication des prix des produits laitiers à la Commission européenne, une nouvelle enquête "facturations" et "contrats" a été mise en place conjointement par FranceAgriMer et ATLA. Vous trouverez ci-dessous une version provisoire de ce chapitre indiquant les prix obtenus par cette enquête.

Les courbes sont en cours de reconstruction suite aux changements (ruptures de séries) induits par cette nouvelle réglementation.

Prix des facturations semaine n°02 (du 7 au 13 janvier 2013)

	Beurre Standard 82 % MG	Poudre 0% conso humaine	Poudre 26%	Lactosérum
Prix moyen (€/tonne)	3 104	2 506	2 860	976
<i>écart par rapport à s-1</i>	0,4 %	2,7 %	2,5 %	0,7 %
<i>écart par rapport à n-1</i>	-	-	-	-

Source : FranceAgriMer d'après une enquête « FranceAgriMer/ATLA »

Prix des contrats semaine n°02 (du 7 au 13 janvier 2013)

	Beurre Standard 82 % MG	Poudre 0% conso humaine	Poudre 26%	Lactosérum
Prix moyen (€/tonne)	NC	2 633	NC	991
<i>écart par rapport à s-1</i>	-	-2,3 %	-	-
<i>écart par rapport à n-1</i>	-	13,0 %	-	3,3 %

Source : FranceAgriMer d'après une enquête « FranceAgriMer/ATLA »

BEURRE et POUDRES dans l'UE

Prix hebdomadaires semaine n°02 (du 7 au 13 janvier 2013)

Allemagne :

	Beurre (kempten)	Poudre 0% consó humaine	Poudre 26 %	Lactosérum
Prix (€/tonne)	3 410	2 685	3 050	980
écart par rapport à s-1	1,0 %	0,6 %	0,3 %	-1,0 %
écart par rapport à n-1	-1,9 %	13,5 %	6,1 %	1,0 %

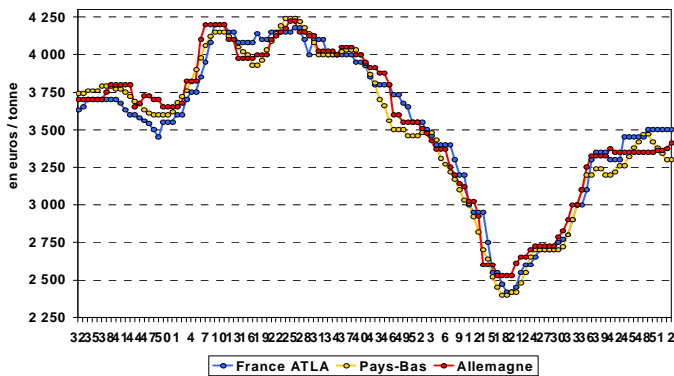
Source : FranceAgriMer d'après ZMB

Pays-Bas :

	Beurre	Poudre 0% consó humaine	Poudre 26 %	Lactosérum
Prix (€/tonne)	3 300	2 660	2 960	1 020
écart par rapport à s-1	0,0 %	0,8 %	0,0 %	0,0 %
écart par rapport à n-1	-5,2 %	15,7 %	4,6 %	3,0 %

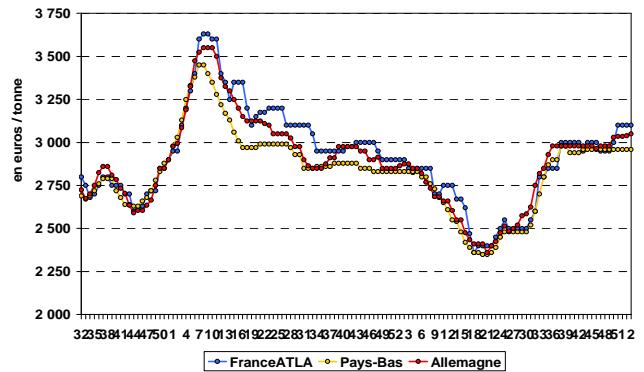
Source : FranceAgriMer d'après Productschap Zuivel

Beurre vrac (*)



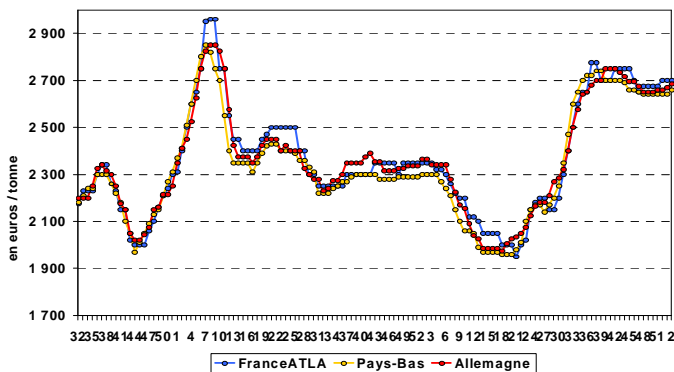
Source : FranceAgriMer, ZMB, Productschap Zuivel

Poudre grasse (*)



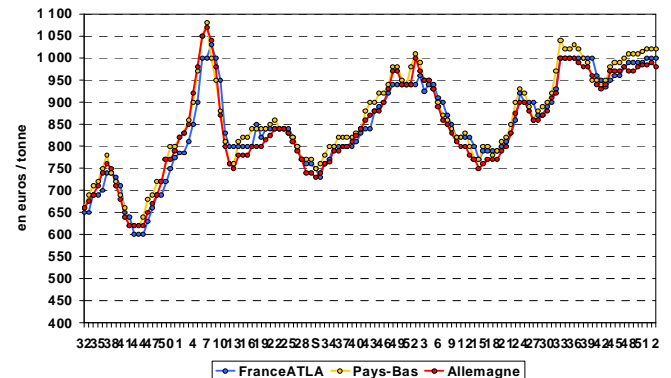
Source : FranceAgriMer, ZMB, Productschap Zuivel

Poudre de lait écrémé
Destinée à la consommation humaine (*)



Source : FranceAgriMer, ZMB, Productschap Zuivel

Poudre de lactosérum
Destinée à la consommation animale (*)



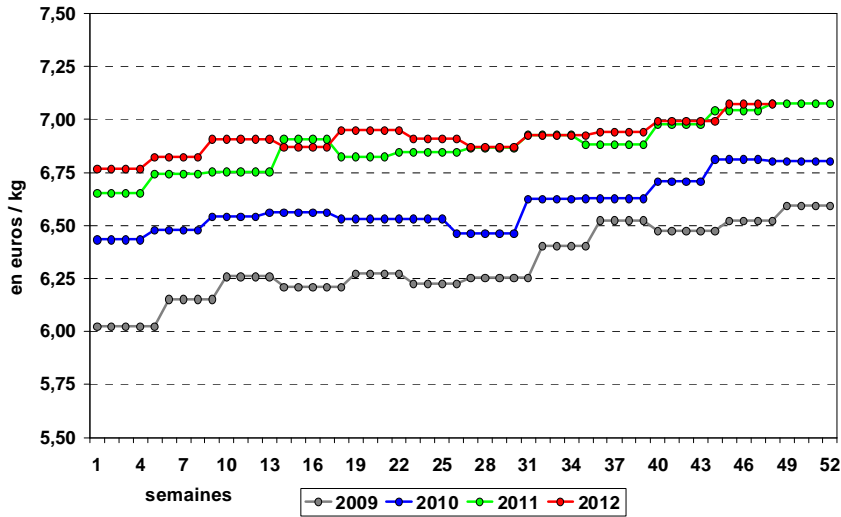
Source : FranceAgriMer, ZMB, Productschap Zuivel

(*) Depuis le 1^{er} Décembre 2011, suite à une modification du règlement (UE) n°479/2010 relatif aux communications des Etats membres des prix des produits laitiers, les prix français sont communiqués chaque semaine sur la base des contrats pour la poudre de lactosérum (consommation animale), la poudre de lait écrémé (consommation humaine), la poudre de lait entier (poudre grasse) et pour le beurre cube standard 82% MG.



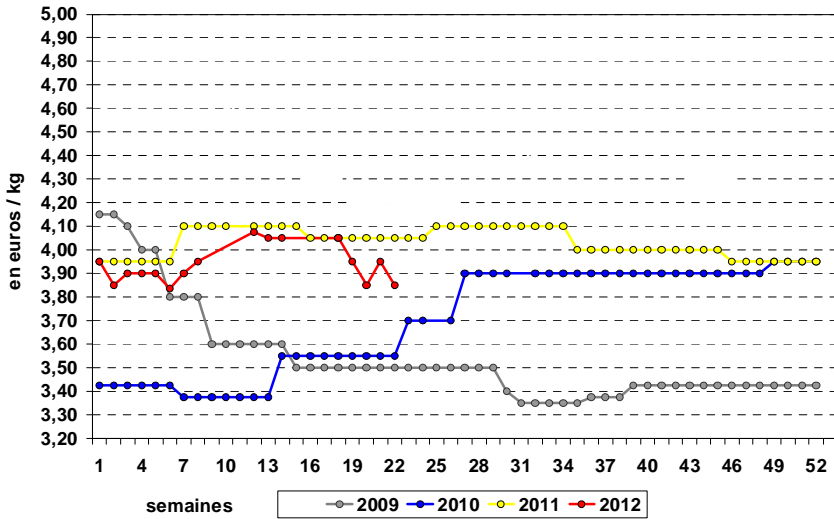
FROMAGES en France et dans l'UE

Comté (France)



Source : FranceAgriMer d'après SIGF

Emmental (Allemagne – Kempton)



Source : FranceAgriMer d'après ZMB

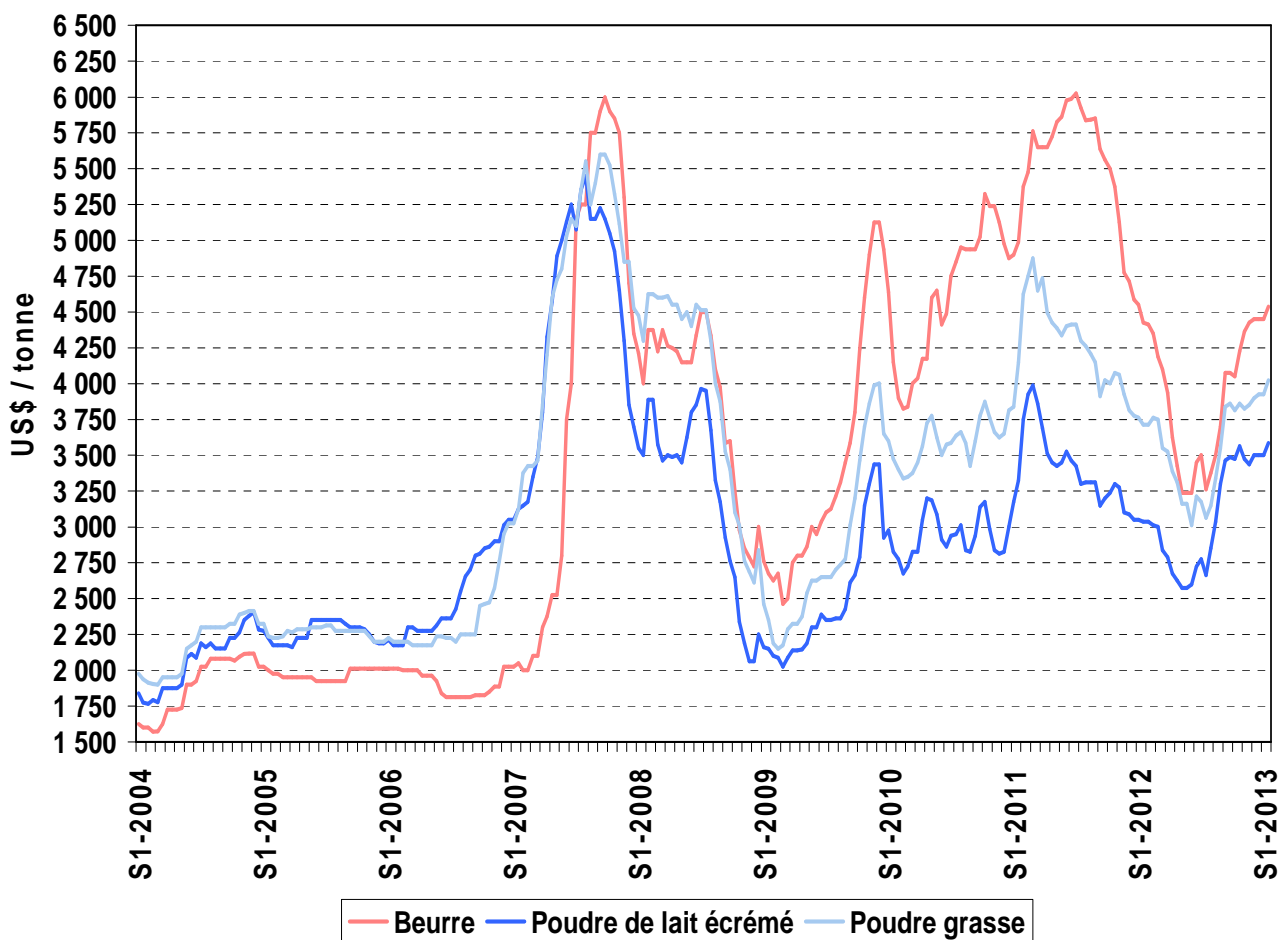
COURS MONDIAUX

Cours en US\$/tonne de la semaine 02 (du 7 au 13 janvier 2013)

BEURRE				POUDRE 0%				POUDRE 26%			
Prix offre FOB France	Cours mondial ZMP *	Cours zone Europe USDA	Cours zone Océanie USDA	Prix offre FOB France	Cours mondial ZMP *	Cours zone Europe USDA	Cours zone Océanie USDA	Prix offre FOB France	Cours mondial ZMP *	Cours zone Europe USDA	Cours zone Océanie USDA
3 989	3 625	4 538	3 350	3 573	3 525	3 588	3 475	4 098	3 425	4 025	3 350

Source : FranceAgriMer, USDA, ZMB

* début janvier 2013



Source : FranceAgriMer d'après l'USDA