

> Les indicateurs économiques suivis par FranceAgriMer

CÉRÉALES BIOLOGIQUES

Avril 2013 - Campagne 2012/13

Données économiques sur la filière des céréales biologiques Situation mensuelle au 1^{er} avril

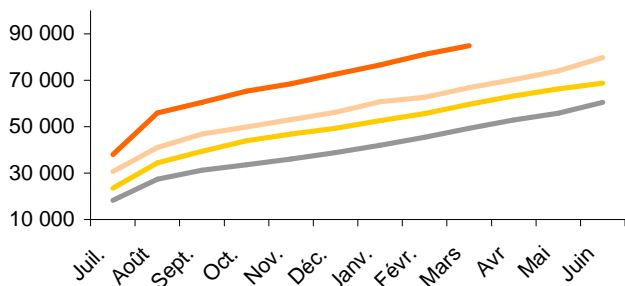
Collecte en t	09/10		10/11		11/12 ^(*)		12/13 ^(**)		Évol 12/13-11/12	
	Bio	dont C2 ^(***)	Bio	dont C2 ^(***)	Bio	dont C2 ^(***)	Bio	dont C2 ^(***)	Bio	dont C2 ^(***)
Blé tendre										
Campagne	60 516	3 032	68 858	4 342	79 845	14 107				
Au 1^{er} avril	49 277	1 430	59 758	4 158	66 930	12 216	84 943	12 536	27%	3%
Maïs										
Campagne	41 134	4 282	37 466	6 986	55 311	15 295				
Au 1^{er} avril	38 466	4 272	35 340	6 934	50 455	14 596	49 238	5 196	-2%	-64%
Triticale										
Campagne	13 481	1 602	18 706	4 867	29 625	12 720				
Au 1^{er} avril	12 391	1 304	17 889	4 687	26 846	11 949	40 039	15 395	49%	29%
Orge										
Campagne	12 738	1 553	11 028	1 225	13 974	3 585				
Au 1^{er} avril	10 850	969	10 359	1 210	12 065	2 921	17 113	4 389	42%	50%
Toutes céréales										
Campagne	155 780	12 970	161 431	18 551	204 738	46 413				
Au 1^{er} avril	135 181	10 470	146 003	18 064	179 771	42 351	215 184	38 342	20%	-9%

Source : FranceAgriMer

(*) Chiffres semi-définitifs (**) Chiffres provisoires

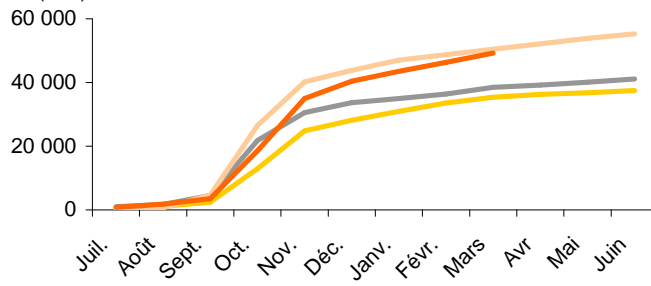
(***) Grains issus de la 2ème année de conversion

Collecte cumulée - Blé tendre bio (en t)



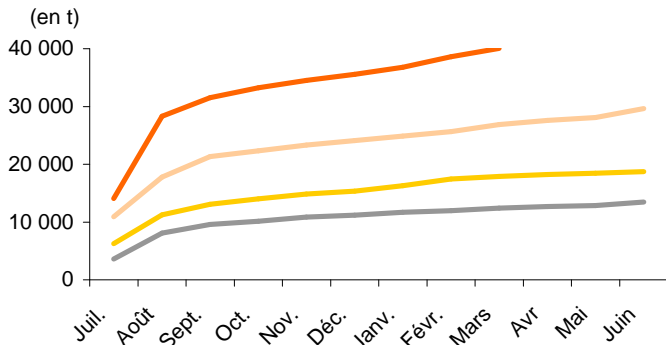
Source : FranceAgriMer

Collecte cumulée - Maïs bio (en t)



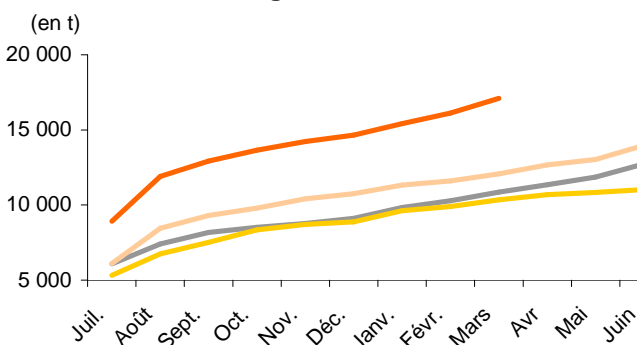
Source : FranceAgriMer

Collecte cumulée - Triticale bio (en t)



Source : FranceAgriMer

Collecte cumulée - Orges bio (en t)



Source : FranceAgriMer

Utilisations - Meunerie

en t	09/10	10/11	11/12 (*)	12/13 (**)	Évol 12/13-11/12
Blé tendre	74 637	80 825	84 979		
Au 1 ^{er} avril	55 759	59 351	63 640	63 505	0%
Toutes céréales	79 539	86 116	90 240		
Au 1 ^{er} avril	59 511	63 304	67 552	67 662	0%

Source : FranceAgriMer

(*) Chiffres semi-définitifs

(**) Chiffres provisoires

Utilisations - Fabricants d'aliments du bétail

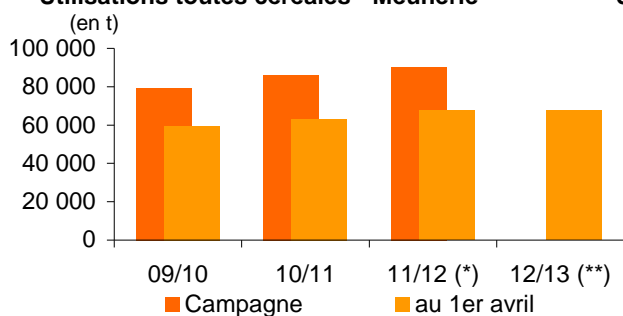
en t	09/10	10/11	11/12 (*)	12/13 (**)	Évol 12/13-11/12
Blé tendre	14 082	17 047	25 856		
Au 1 ^{er} avril	10 357	12 308	18 850	14 339	-24%
Maïs	45 186	47 805	52 908		
Au 1 ^{er} avril	34 487	35 957	40 525	38 430	-5%
Triticale	9 112	12 090	17 035		
Au 1 ^{er} avril	6 801	10 118	11 996	23 110	93%
Orge	9 731	9 959	10 605		
Au 1 ^{er} avril	7 684	7 497	7 872	8 245	5%
Toutes céréales	82 197	91 570	110 343		
Au 1 ^{er} avril	62 231	68 760	82 231	88 225	7%

Source : FranceAgriMer

(*) Chiffres semi-définitifs

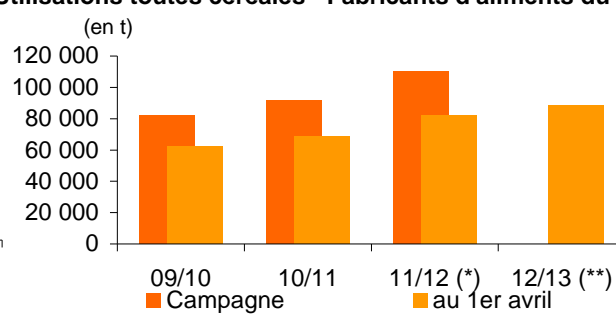
(**) Chiffres provisoires

Utilisations toutes céréales - Meunerie



Source : FranceAgriMer

Utilisations toutes céréales - Fabricants d'aliments du bétail



Source : FranceAgriMer

Stocks (collecteurs, meuniers et fabricants d'aliments du bétail)

en t	Blé tendre	Maïs	Triticale	Orge	Toutes céréales
09/10					
Fin de campagne	15 245	12 234	2 440	1 920	38 564
Mars	20 530	17 785	4 880	3 657	56 939
10/11					
Fin de campagne	15 939	11 696	1 804	2 032	38 743
Mars	24 336	20 699	3 731	3 678	64 669
11/12 (*)					
Fin de campagne	19 048	17 446	5 269	2 510	55 353
Mars	27 717	26 419	9 566	4 999	82 602
12/13 (**)					
Mars	35 737	20 895	11 537	5 290	89 003

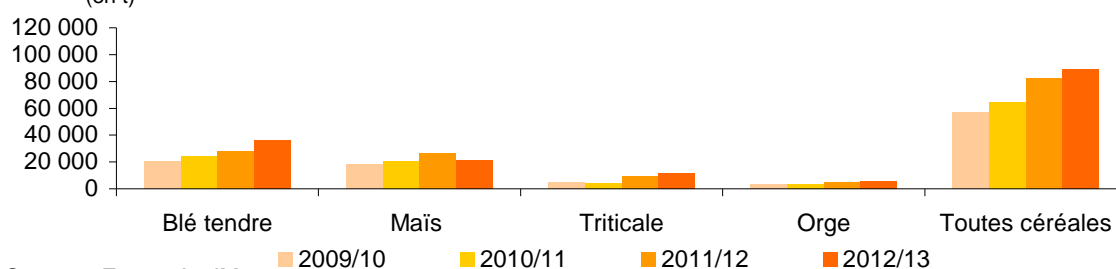
Source : FranceAgriMer

(*) Chiffres semi-définitifs

(**) Chiffres provisoires

(1) A compter du 1^{er} juillet 2012, les déclarations de stocks couvrent l'ensemble des stocks des collecteurs, y compris les éventuels stocks issus d'achat négoce non inclus auparavant.

Stocks au 1^{er} avril



Source : FranceAgriMer

Copyright © FranceAgriMer 2013 - Reproduction interdite sans autorisation et citation de la source

Publication mensuelle - Avril 2013

FranceAgriMer - 12 rue Henri Rol-Tanguy - TSA 20002 - 93555 Montreuil-sous-Bois cedex - Tél : +33 1 73 30 30 00
 Direction Marchés, études et prospective - Service Bases d'information économique - Unité Enquêtes et données filières