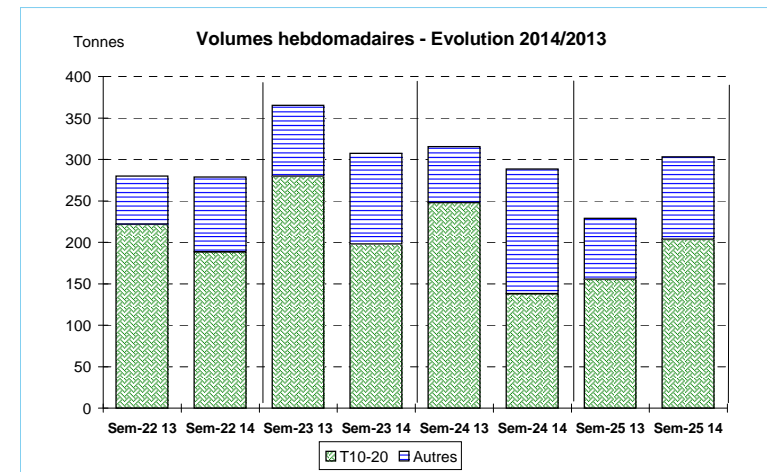
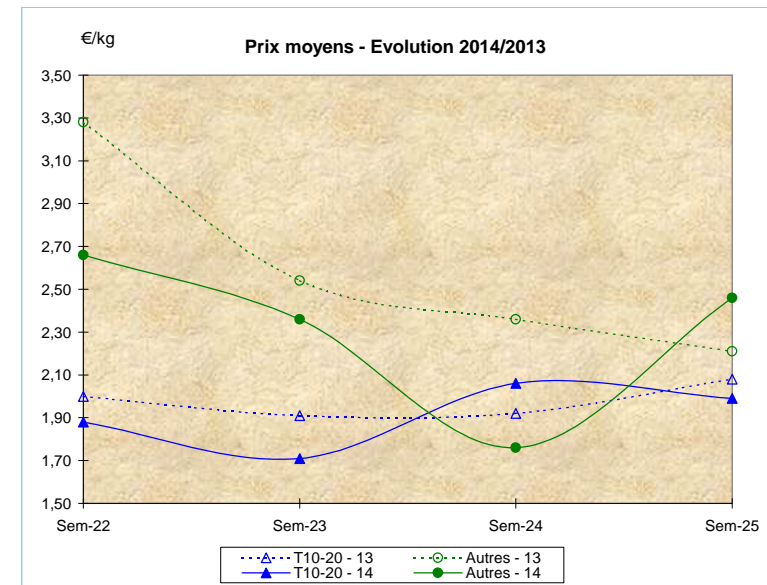


JOUR	PRESENTATION		LE GUILVINEC	CONCARNEAU	LORIENT	LA TURBALLE	ILE D YEU	SAINT GILLES	LES SABLES	LA ROCHELLE	ST JEAN DE LUZ	Toutes Criées	
lun-16-juin	T10-20*	Ventes(kg)	4 357	6 160	51 775	104	35	64	535	2 712	1 709	69 375	
		Valeur(€)	10 872	8 718	85 551	476	99	421	2 404	7 311	8 870	129 984	
		P.M. (€/kg)	2,50	1,42	1,65	4,58	2,86	6,61	4,50	2,70	5,19	1,87	
		Stockage		32									32
	Autres	Ventes	1 245	561	2 317	1 031			163	2 250	1 115	1 839	17 050
		Valeur	1 751	742	3 541	2 635			396	4 575	1 730	7 746	49 791
		P.M.	1,41	1,32	1,53	2,55			2,43	2,03	1,55	4,21	2,92
		Stockage											
mar-17-juin	T10-20*	Ventes	2 873	1 133	29 949	3	201	15	3 801	1	561	42 939	
		Valeur	6 233	1 965	45 964	18	751	101	11 281	8	2 765	81 152	
		P.M.	2,17	1,73	1,53	6,82	3,73	6,96	2,97	6,02	4,93	1,89	
		Stockage											2
	Autres	Ventes	637	1 069	1 834	371	27	55	1 083	326	449	15 115	
		Valeur	757	1 328	3 811	1 172	103	158	2 422	634	2 031	45 024	
		P.M.	1,19	1,24	2,08	3,16	3,83	2,86	2,24	1,95	4,53	2,98	
		Stockage											
mer-18-juin	T10-20*	Ventes	1 445	169	4 505	33		28	64		829	11 865	
		Valeur	3 555	584	9 533	124		181	369		4 581	26 511	
		P.M.	2,46	3,47	2,12	3,81		6,50	5,81		5,52	2,23	
		Stockage											19
	Autres	Ventes	592	542	1 403	945		41	1 145	214	854	24 055	
		Valeur	746	682	2 358	2 055		99	3 253	455	3 701	52 883	
		P.M.	1,26	1,26	1,68	2,17		2,44	2,84	2,12	4,33	2,20	
		Stockage											
jeu-19-juin	T10-20*	Ventes	6 066	333	259	6		34	4 164	145	868	17 470	
		Valeur	12 011	941	1 094	12		244	14 370	704	5 124	46 484	
		P.M.	1,98	2,83	4,22	2,10		7,15	3,45	4,87	5,91	2,66	
		Stockage											3
	Autres	Ventes	1 733	776	1 057	498		41	1 300	353	699	16 416	
		Valeur	1 958	840	2 061	1 240		98	3 491	779	4 045	45 212	
		P.M.	1,13	1,08	1,95	2,49		2,38	2,68	2,21	5,78	2,75	
		Stockage											2
ven-20-juin	T10-20*	Ventes	4 718	349	44 603			74	3 998	129	903	59 892	
		Valeur	8 386	754	77 427			456	9 210	685	5 314	116 513	
		P.M.	1,78	2,16	1,74			6,14	2,30	5,32	5,88	1,95	
		Stockage											
	Autres	Ventes	1 298	796	5 407		1	242	2 755	632	979	22 684	
		Valeur	1 316	838	7 908		3	408	4 779	1 624	4 723	46 865	
		P.M.	1,01	1,05	1,46		2,86	1,69	1,73	2,57	4,82	2,07	
		Stockage											
Cumul semaine	T10-20*	Ventes(kg)	19 460	8 814	131 655	145	236	214	12 561	2 986	4 870	203 317	
		Valeur (k€)	41 057	14 204	221 150	631	849	1 402	37 634	8 709	26 654	404 895	
		P.M.(€/kg)	2,11	1,61	1,68	4,35	3,61	6,54	3,00	2,92	5,47	1,99	
		Stockage		32									56
	Autres	Ventes(kg)	5 505	4 514	13 908	2 845	28	542	8 532	2 639	4 820	99 590	
		Valeur(k€)	6 527	5 216	21 915	7 101	106	1 160	18 519	5 222	22 246	245 013	
		P.M.(€/kg)	1,19	1,16	1,58	2,50	3,79	2,14	2,17	1,98	4,62	2,46	
		Stockage											2
Proportion T10+20/total de la semaine = 67%													

T10*=T10+T11+T12 T20*=T21+T22



Source : FranceAgriMer / RIC



Source : FranceAgriMer / RIC

	Cumul campagne 2014		Cumul campagne 2013		Evolution	
	T10-20	Autres	T10-20	Autres	T10-20	Autres
Ventes (t)	5 868,7	1 696,6	3 509,8	1 192,9	67%	42%
Valeur (k€)	12 812,9	5 240,2	8 227,3	4 276,1	56%	23%
P.M. (€/kg)	2,18	3,09	2,34	3,58	-7%	-14%
Non vendu	51,9	5,1	211,1	19,4	-75%	-74%
	du 01/01/2014 au 21/06/2014		du 01/01/2013 au 22/06/2013			