

Focus sur la région Hauts-de-France

Anne-Sophie FLAMENT - ©

Rencontres Régionales Céréalières du 20 octobre 2017



Rappel données surfaces et collectes



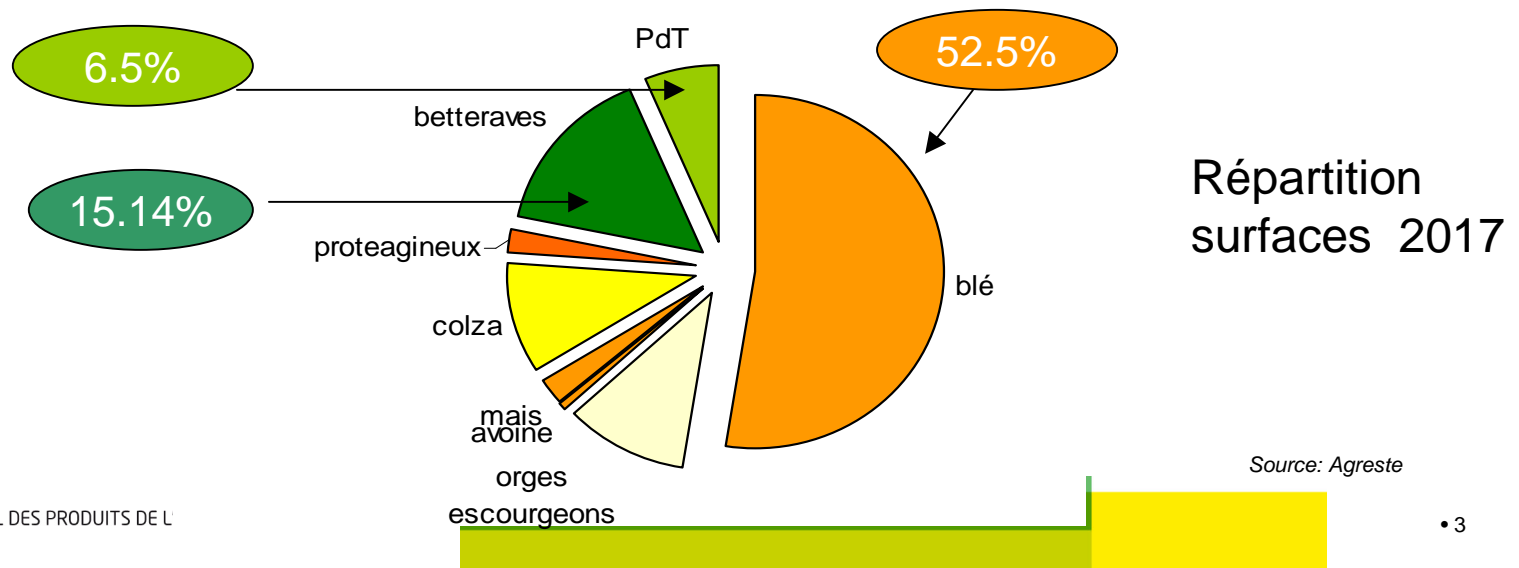
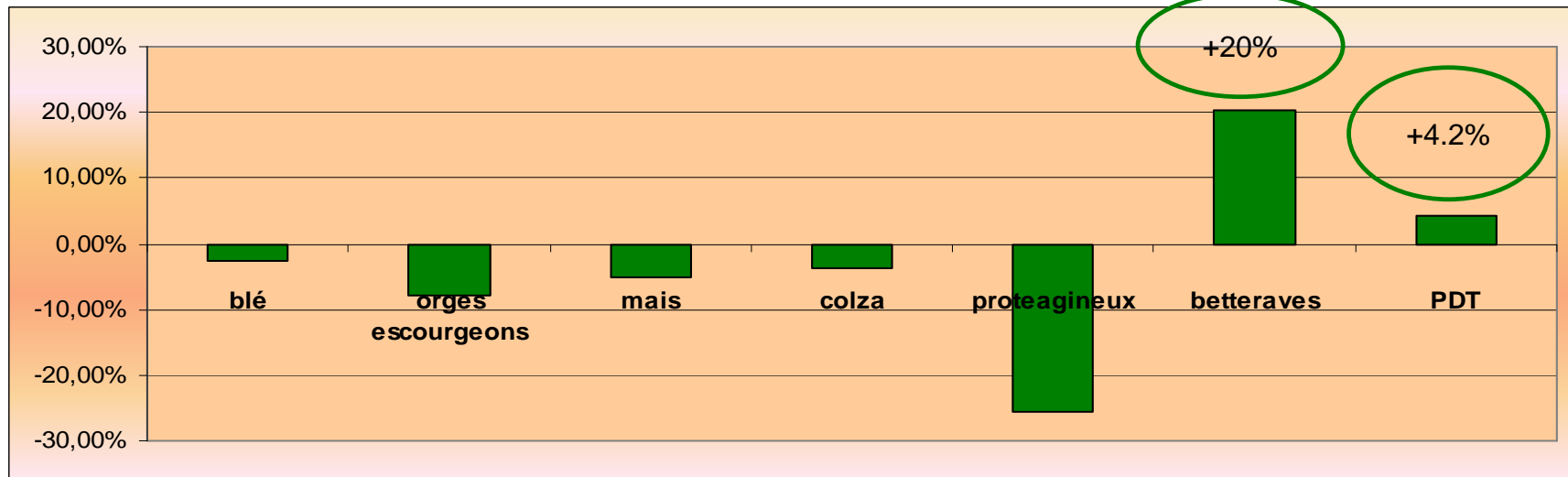
Structure des organismes de collecte



données qualitatives et variétales

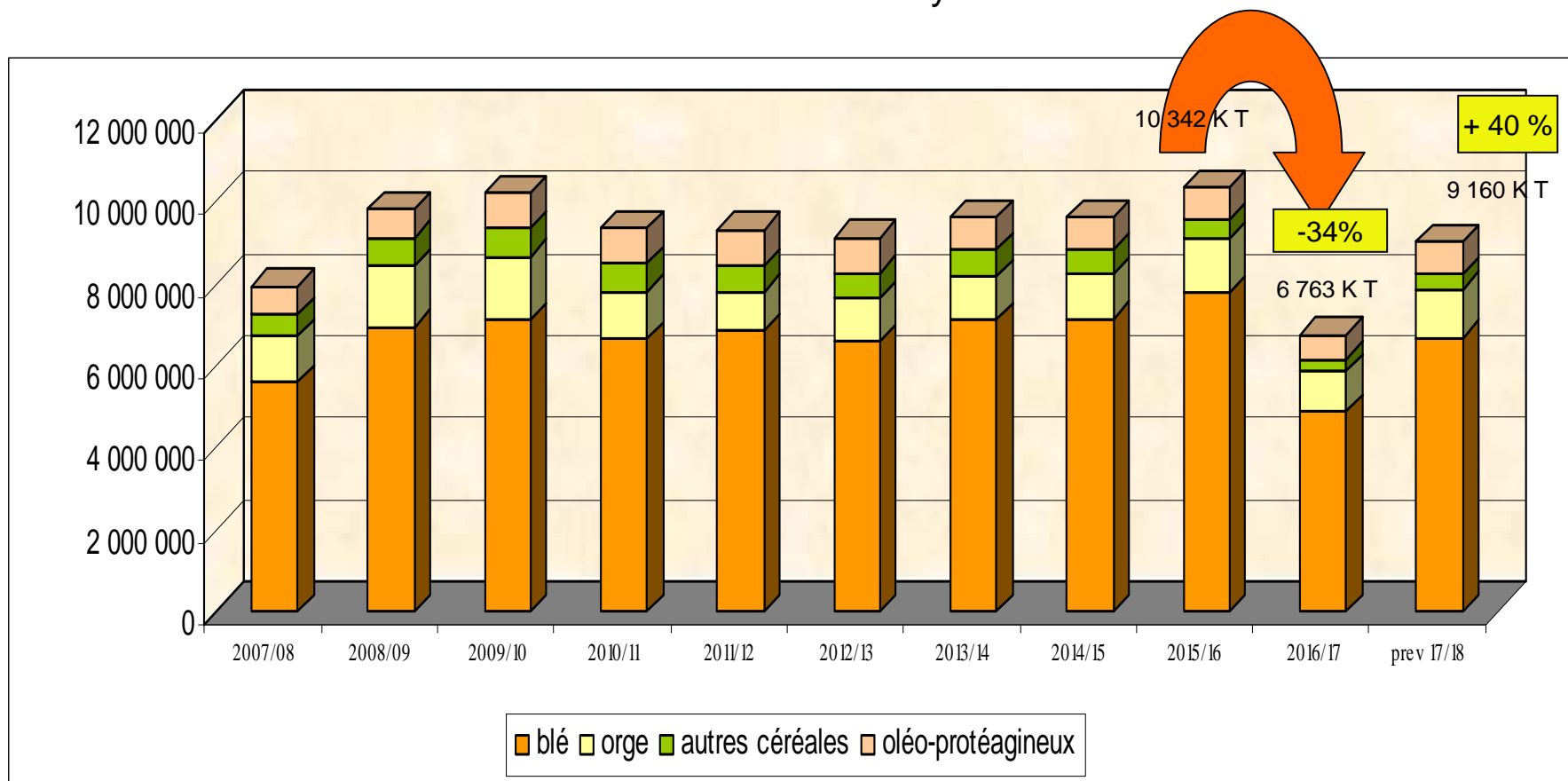


évolution de la surface régionale en grandes cultures entre les récoltes 2016 et 2017



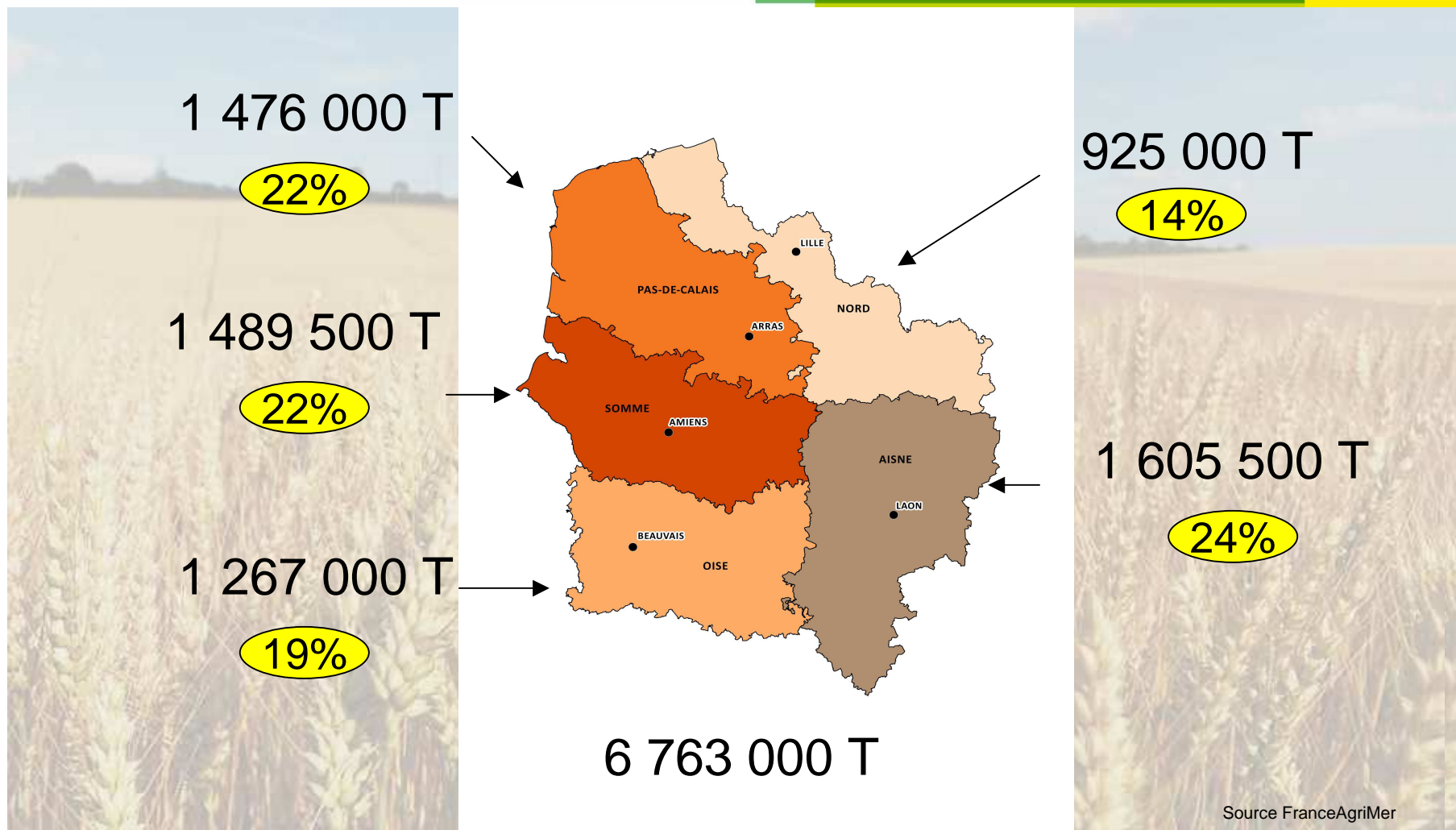
Collecte tous produits : évolution sur 10 campagnes

9 205 000 Tonnes en moyenne



Source: FranceAgriMer

Répartition des collectes COP par département Récolte 2016 en tonnes

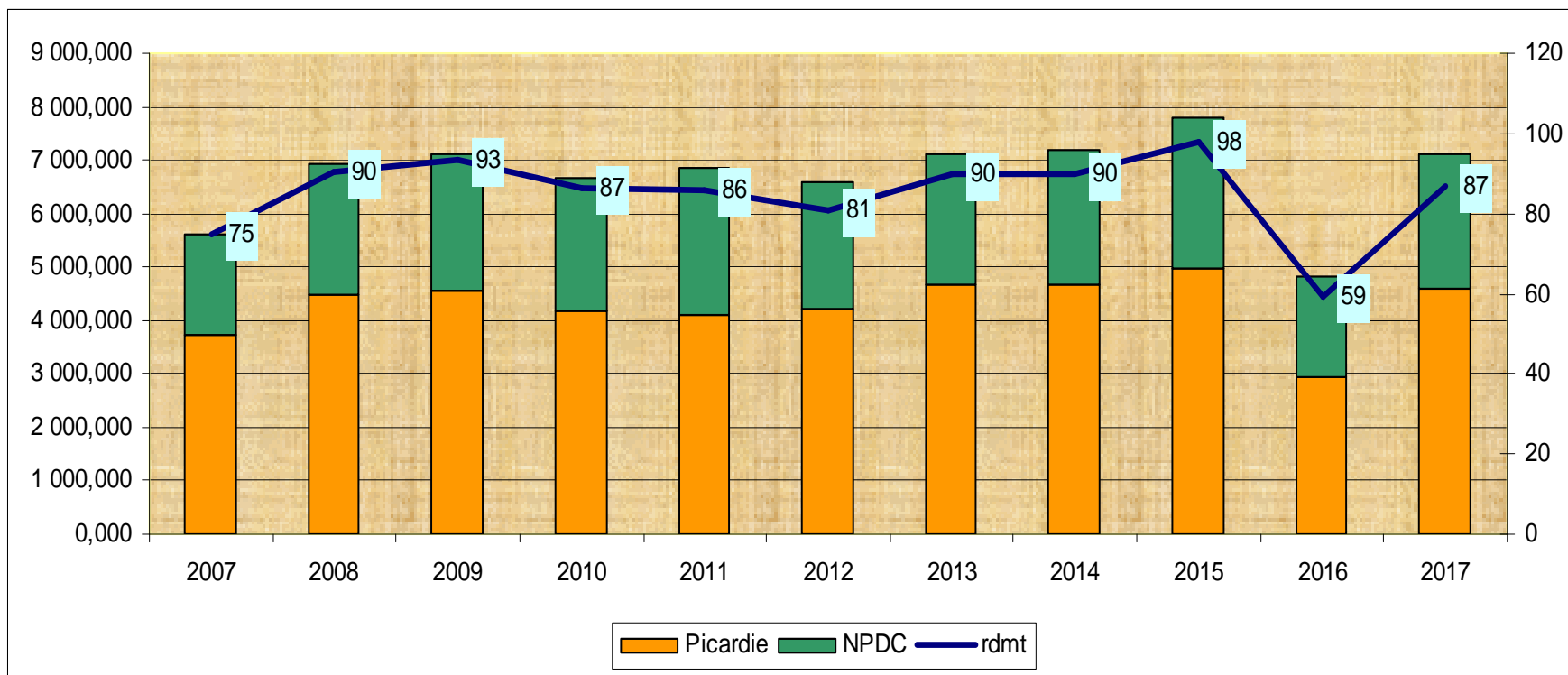


Source FranceAgriMer

Blé tendre : collecte et rendements

Collecte en T

Rendement régional

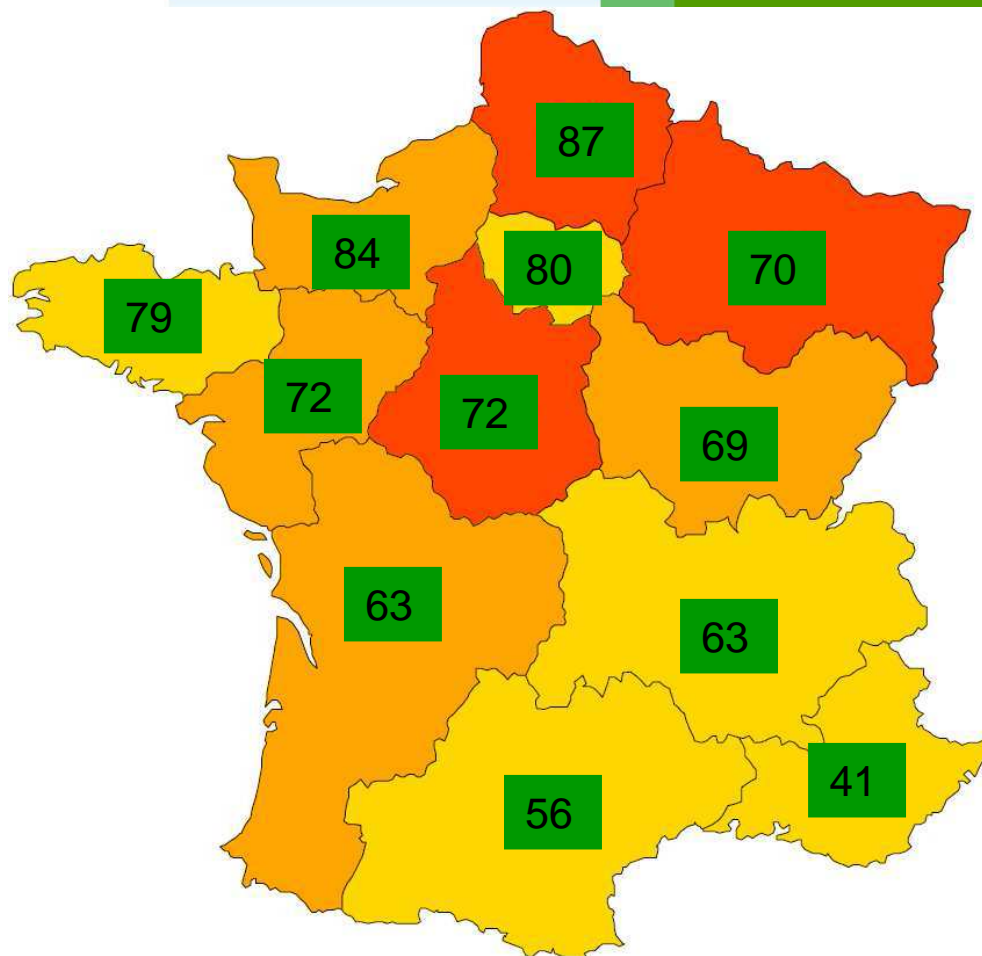


Moyenne décennale: 4.3Mt

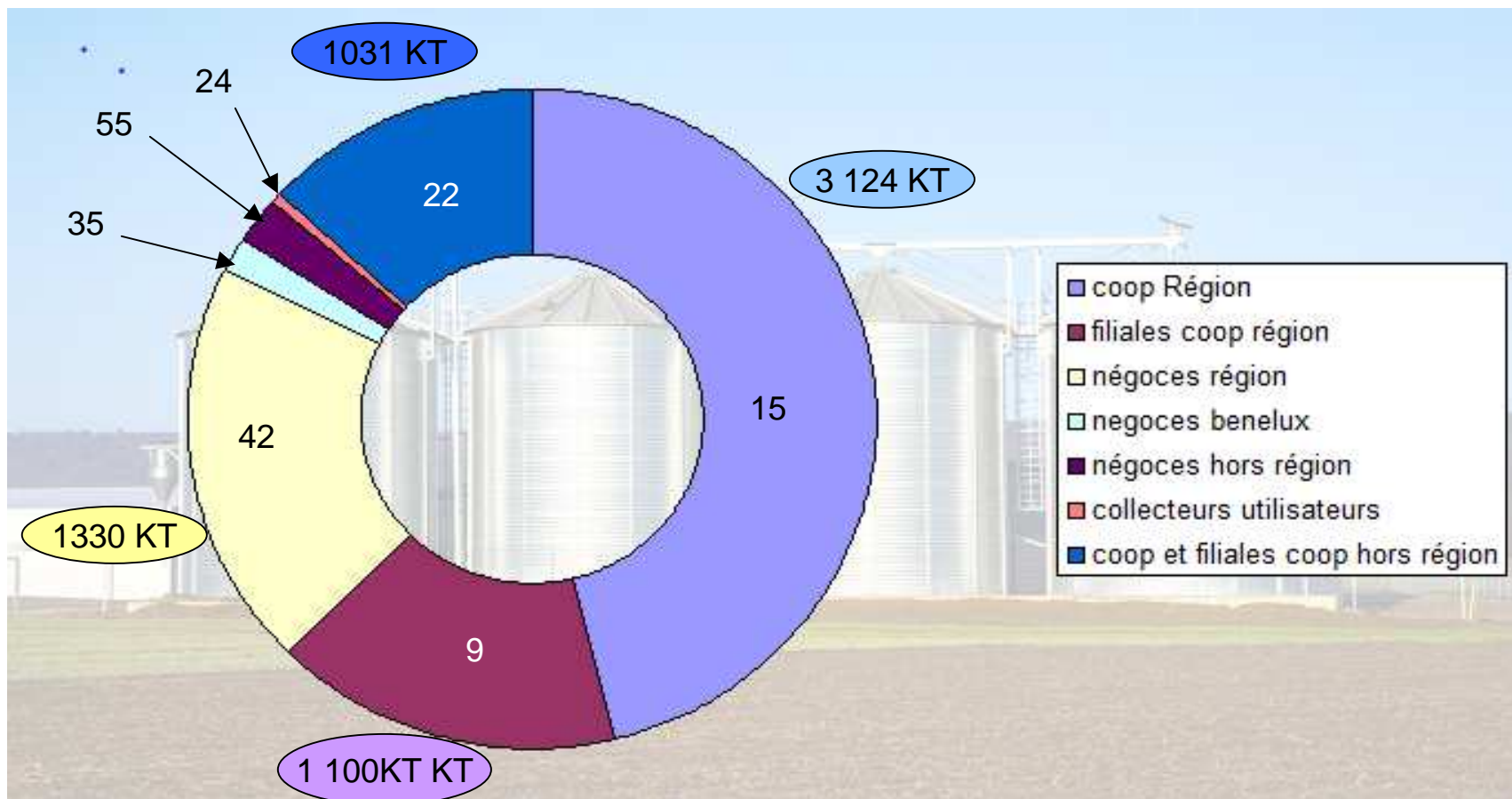
Moyenne décennale: 85

Source: Agreste

Rendements 2017

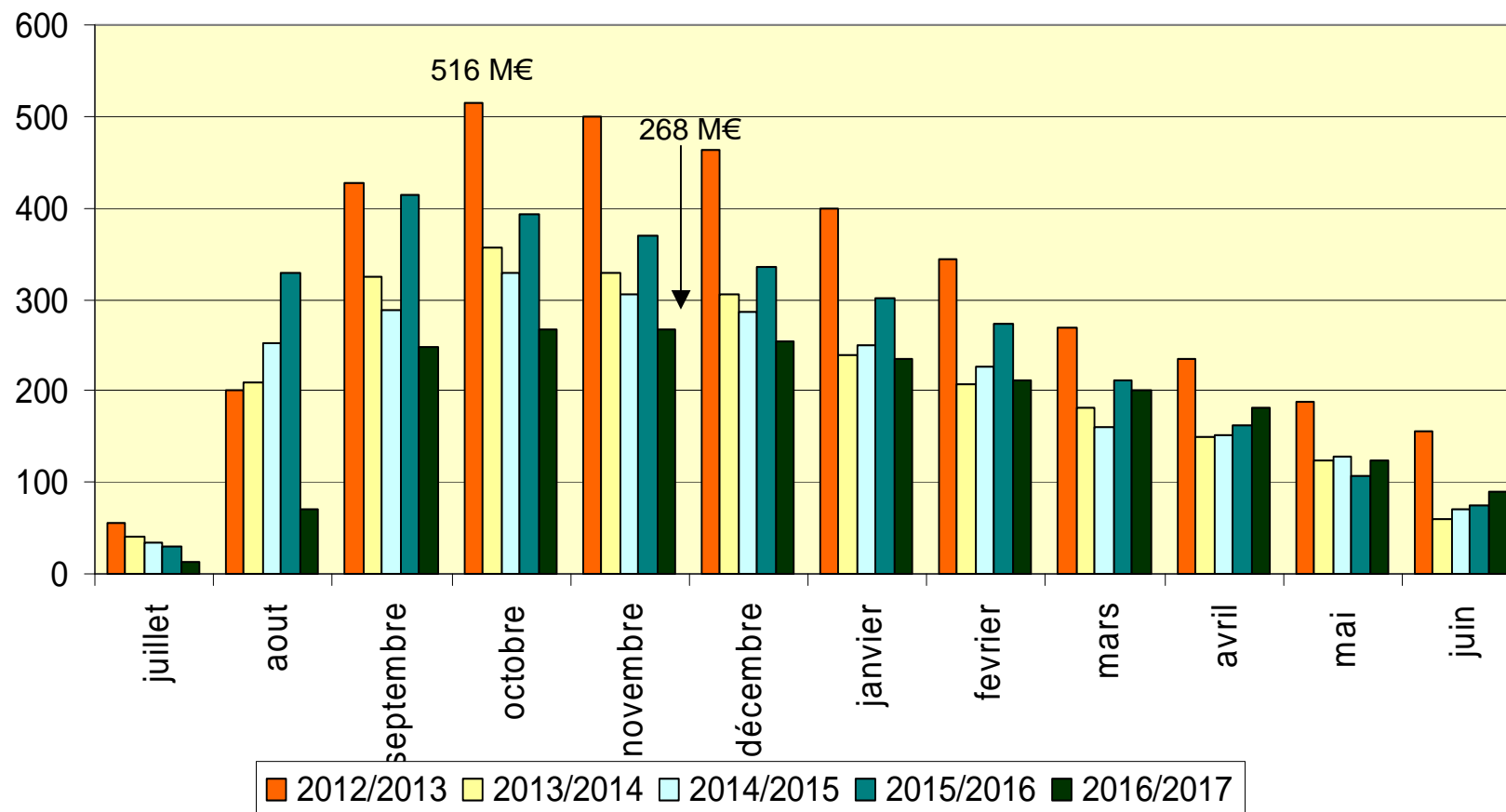


• Plus de 180 collecteurs sur le territoire des Hauts-de-France



Source FranceAgriMer

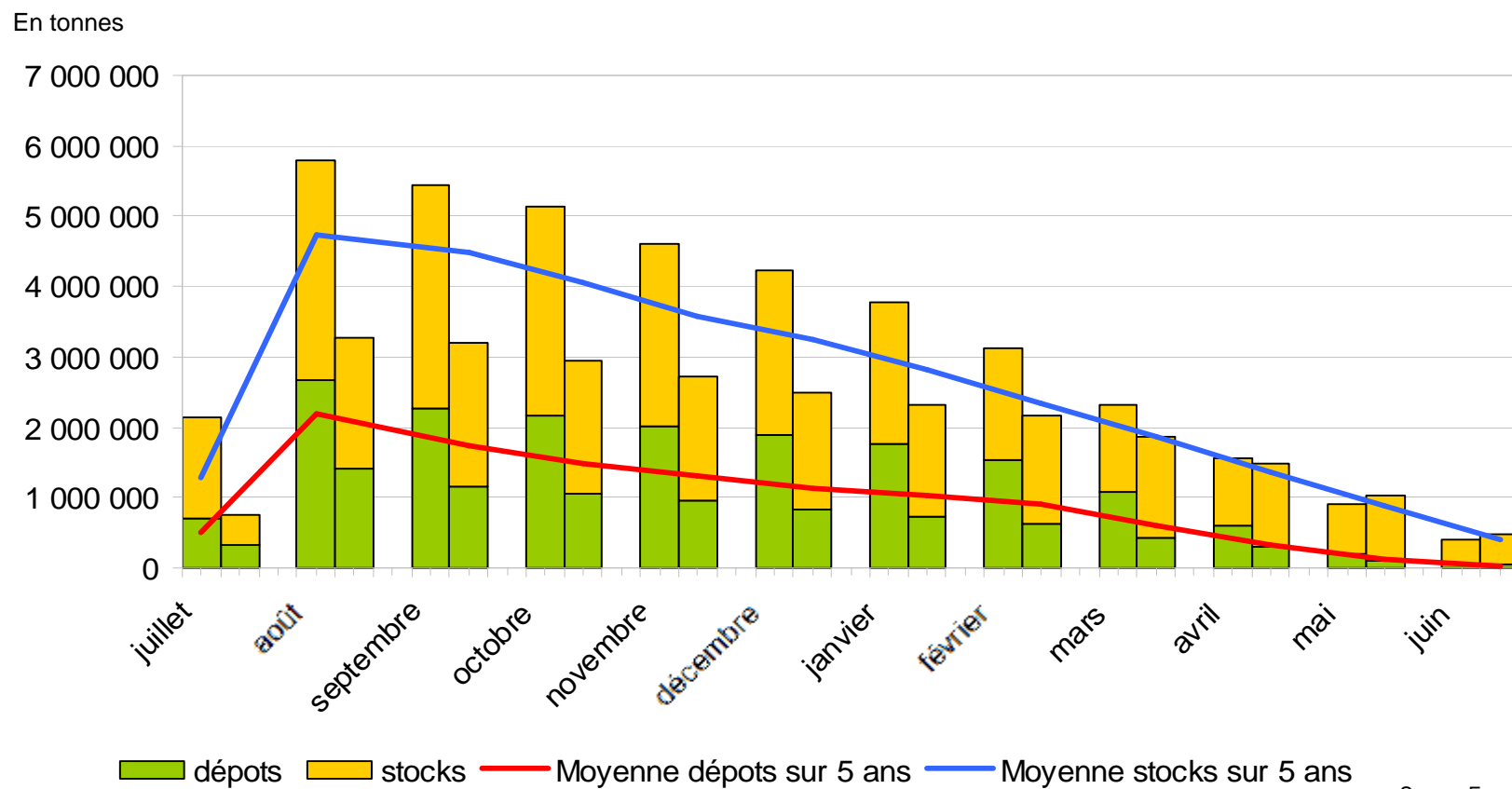
ENCOURS AVAL Hauts-de-France



Source FranceAgriMer



Comparaison sur les campagnes 2015/2016 et 2016/2017 de l'évolution des stocks



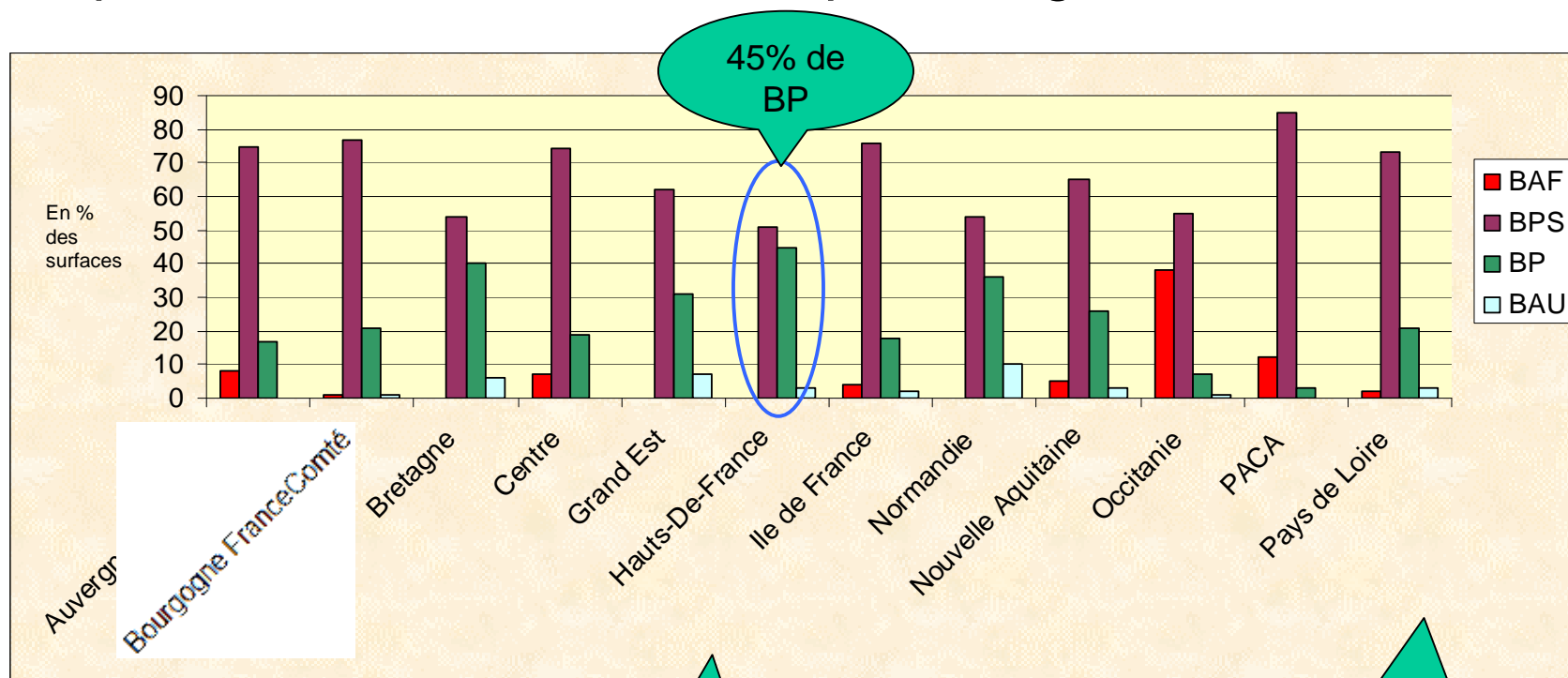
Source FranceAgriMer



VARIETES et QUALITE

- Répartition nationale des blés par catégories
- Répartition variétale des blés
- Répartition variétale des orges
- Caractéristiques techniques des blés
- Focus Protéines –rendements

Répartition nationale des blés par catégories: récolte 2017



45% de BP

France: 28% de BP

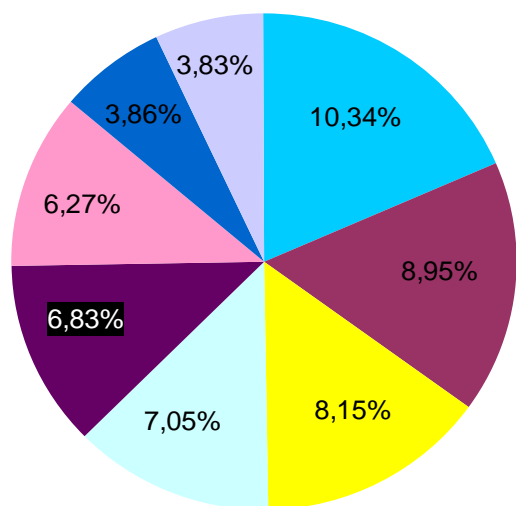
68% de BPS/BAF en moyenne Française

Source FranceAgriMer

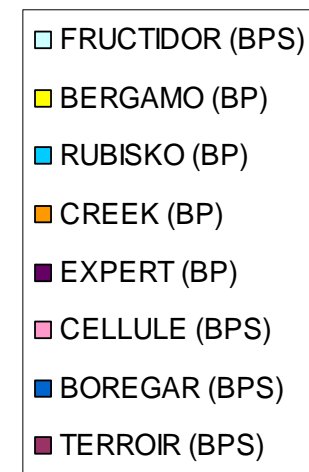
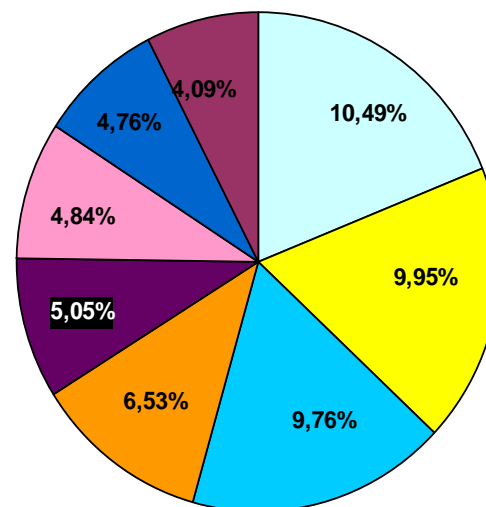
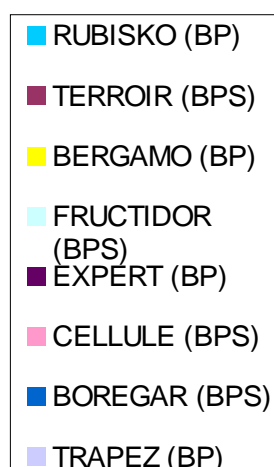
Répartition variétale des blés 2016 et 2017

Hauts-de-France

2016

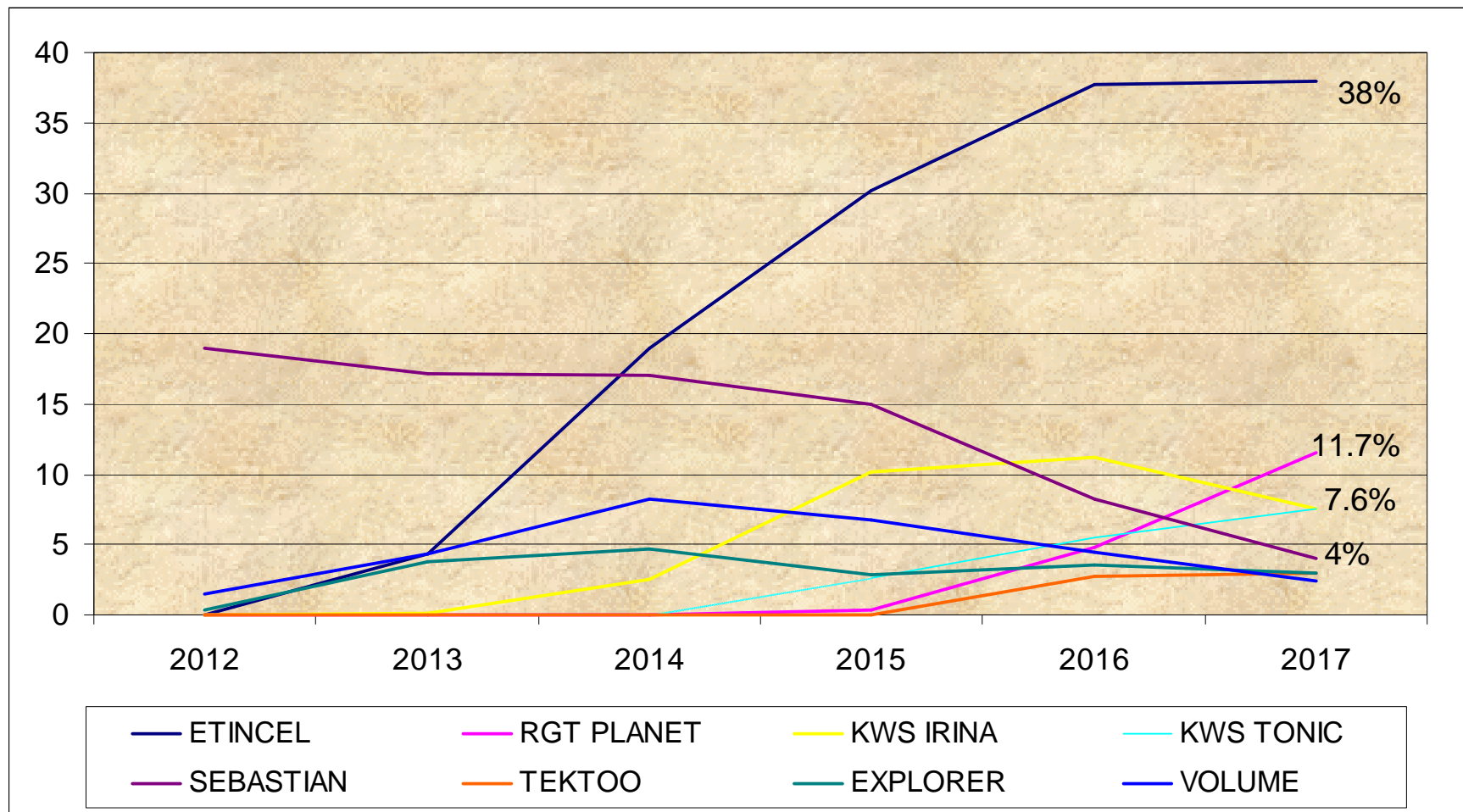


2017

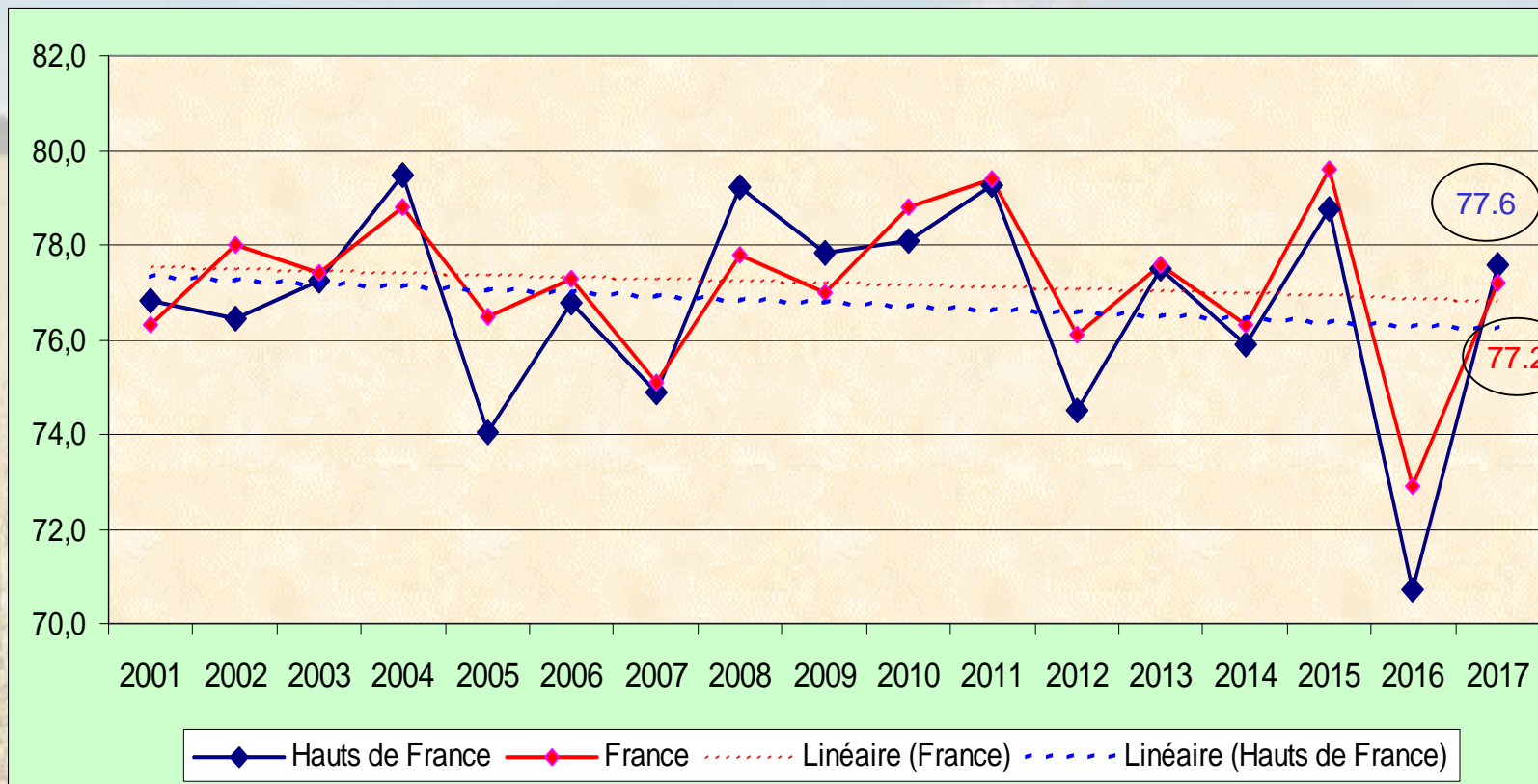


Répartition variétale des orges évolution 2017

En %
des
surfaces



Évolution du Poids spécifique du blé depuis 2001



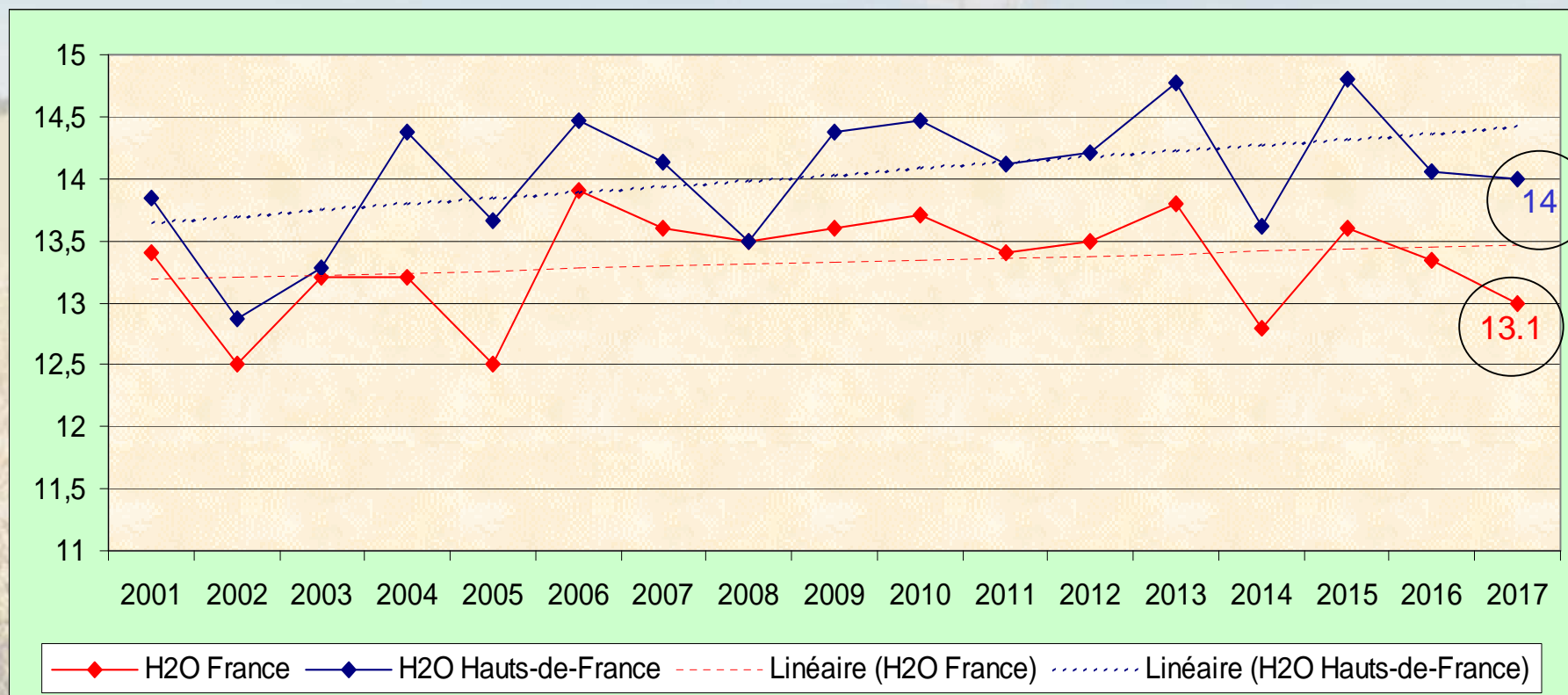
Moyenne période

76.8

77.2

Source :FranceAgriMer

Évolution du taux d'Humidité du blé depuis 2001



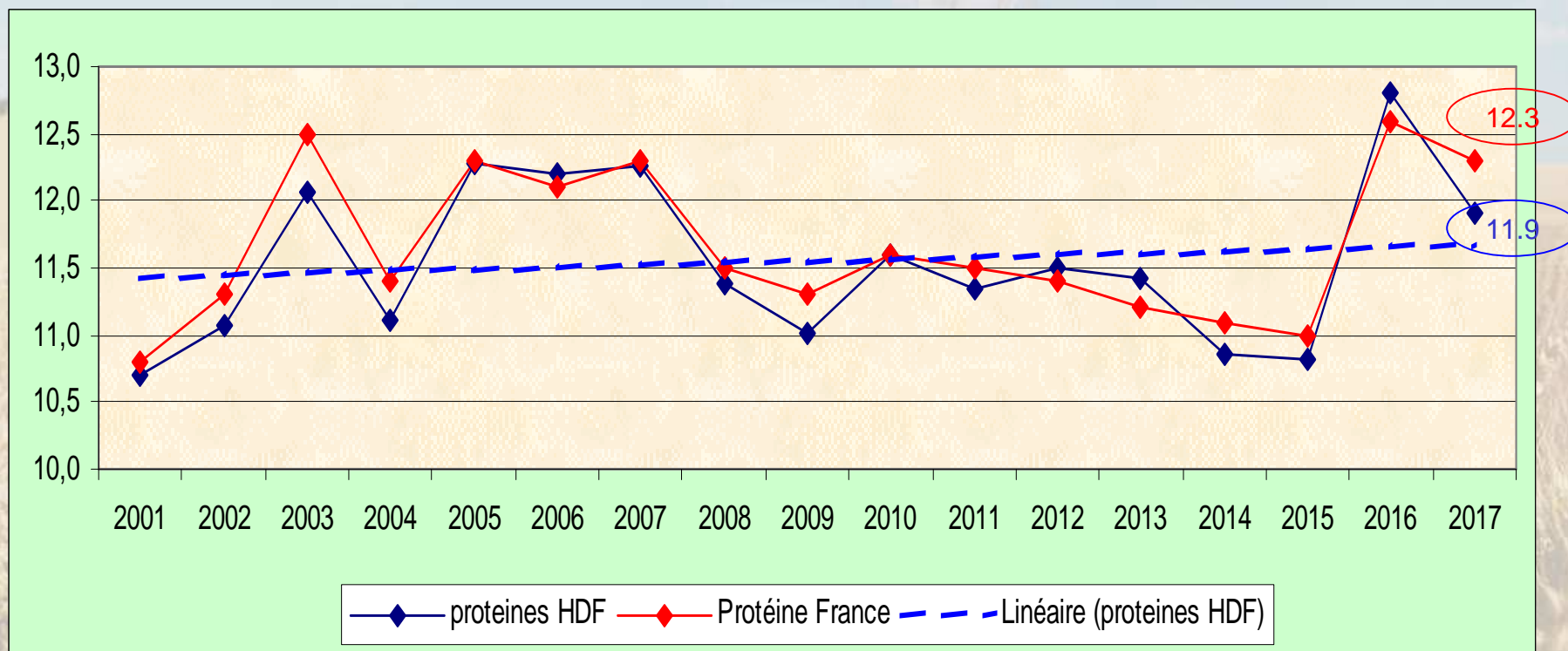
Moyenne période

14.03

13.33

Source : FranceAgriMer

Évolution du taux de protéines du blé depuis 2001



Moyenne période

11.5

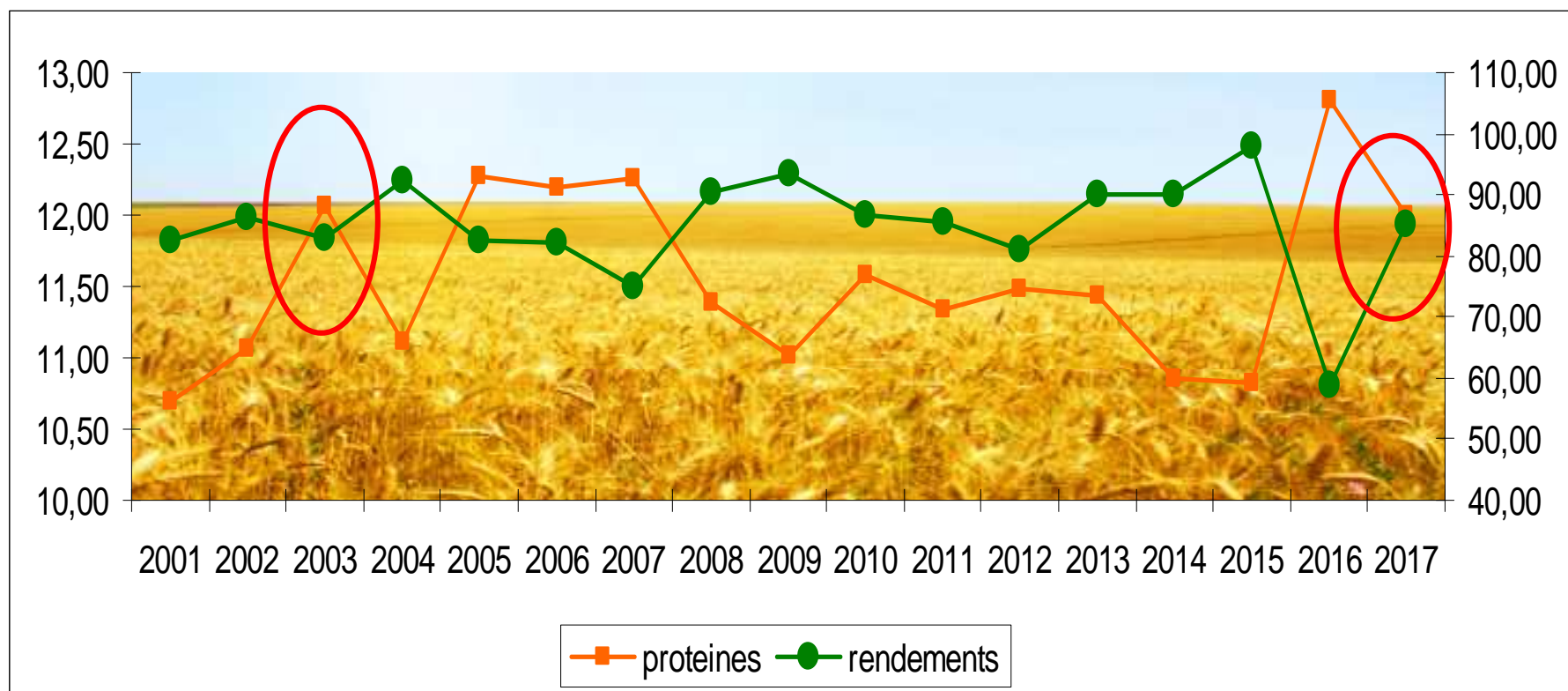
11.7

Source : FranceAgriMer

Déconnexion protéines – rendements ?

Teneur en protéines (% MS)

rendement (q/ha)



Source FranceAgriMer

Focus sur la région Hauts-de-France

