

> Les indicateurs économiques suivis par FranceAgriMer

## PRIX PAYÉS AUX PRODUCTEURS

N° 19– novembre 2017

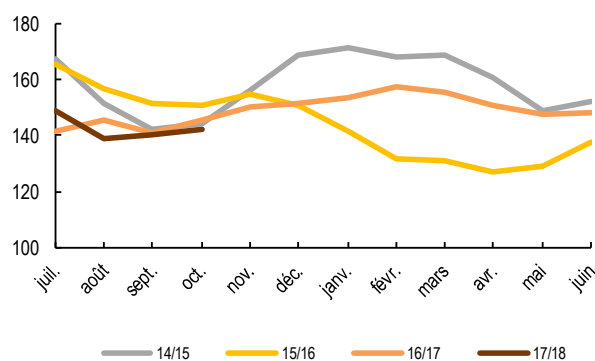
### Céréales – Enquête prix mensuels payés aux producteurs au 15 octobre 2017

En €/t	Octobre 2013	Octobre 2014	Octobre 2015	Octobre 2016	Septembre 2017	Octobre 2017	Écart annuel	Écart mensuel
<b>Blé tendre</b>								
Prix ferme	177	144	151	146	140	<b>142</b>	-4	2
Prix d'acompte	153	126	143	132	130	<b>132</b>	0	2
<b>Blé dur</b>								
Prix ferme	208	279	287	196	208	<b>194</b>	-2	-14
Prix d'acompte	172	224	259	164	186	<b>166</b>	2	-20
<b>Orge mouture</b>								
Prix ferme	160	128	139	115	123	<b>130</b>	15	7
Prix d'acompte	141	113	127	105	110	<b>111</b>	6	1
<b>Orges brassicoles hiver</b>								
Prix ferme	161	138	140	129	146	<b>144</b>	15	-2
Prix d'acompte	154	120	135	129	123	<b>130</b>	1	7
<b>Orges brassicoles printemps</b>								
Prix ferme	171	158	164	159	147	<b>170</b>	11	23
Prix d'acompte	167	142	161	159	158	<b>166</b>	7	8
<b>Maïs</b>								
Prix ferme	153	124	146	140	135	<b>134</b>	-6	-1
Prix d'acompte	131	110	126	122	128	<b>121</b>	-1	-7
<b>Avoine</b>								
Prix ferme	125	110	130	157	121	<b>107</b>	-50	-14
Prix d'acompte	127	102	122	125	111	<b>115</b>	-10	4
<b>Triticale</b>								
Prix ferme	156	110	132	121	127	<b>130</b>	9	3
Prix d'acompte	126	103	122	90	108	<b>113</b>	23	5

Source : FranceAgriMer / Enquête prix producteurs

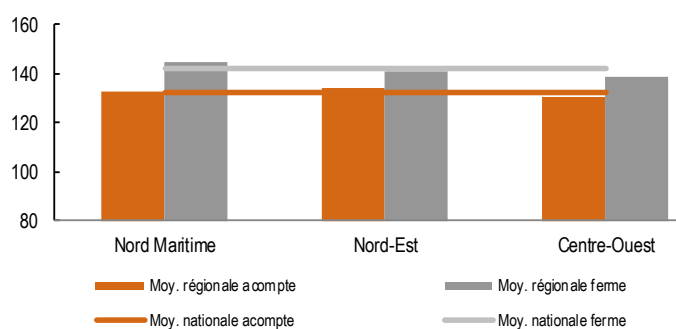
Prix d'acompte : n'incluent pas les majorations de fin de campagne

Blé tendre : évolution des prix fermes en €/t



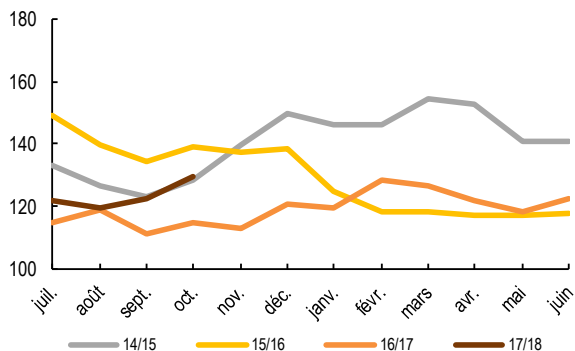
Source : FranceAgriMer / Enquête prix producteurs

Blé tendre : prix interrégionaux en €/t



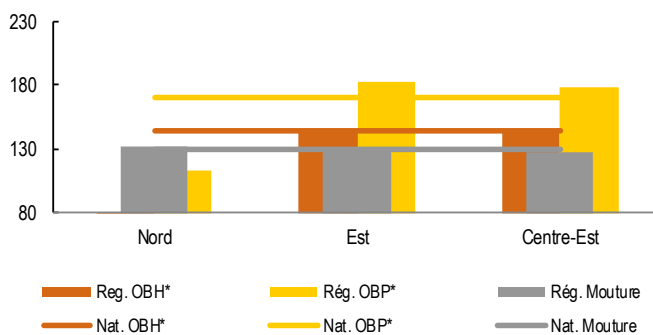
Source : FranceAgriMer / Enquête prix producteurs

### Orges mouture : évolution des prix fermes en €/t



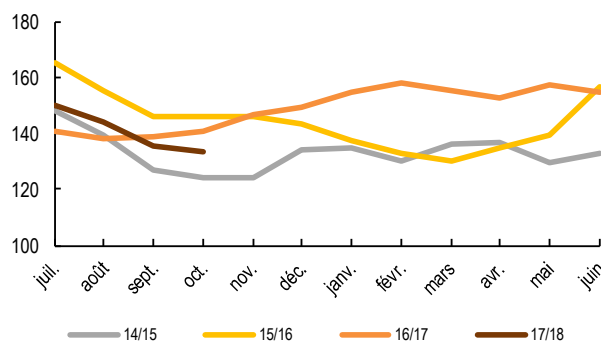
Source : FranceAgriMer / Enquête prix producteurs

### Orges : prix fermes interrégionaux en €/t



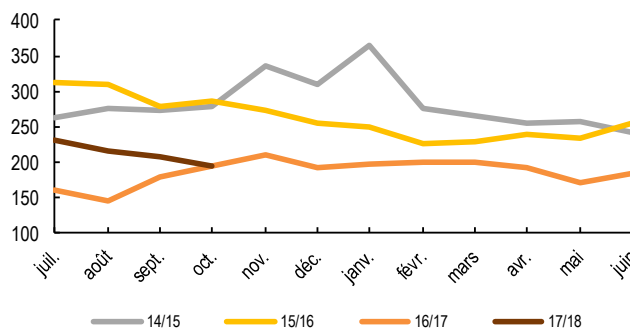
Source : FranceAgriMer / Enquête prix producteurs  
OBH\* : orges brass. hiver ; OBP\* : orges brass. printemps

### Maïs : évolution des prix fermes en €/t



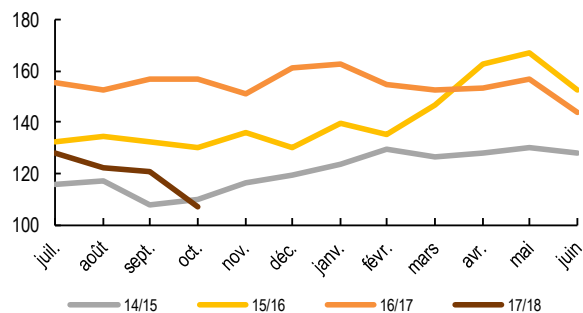
Source : FranceAgriMer / Enquête prix producteurs

### Blé dur : évolution des prix fermes en €/t



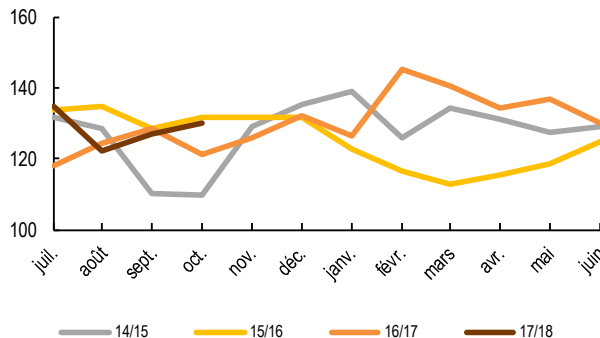
Source : FranceAgriMer / Enquête prix producteurs

### Avoine : évolution des prix fermes en €/t



Source : FranceAgriMer / Enquête prix producteurs

### Triticale : évolution des prix fermes en €/t



Source : FranceAgriMer / Enquête prix producteurs

### Méthodologie

Le calcul des prix fermes résulte d'une moyenne pondérée des prix relevés chez les organismes stockeurs par les volumes collectés dans cette modalité, à partir du prix pratiqué au 15 du mois. Le calcul des prix d'acompte résulte également d'une moyenne pondérée établie par cette même méthode. Les moyennes mensuelles des prix d'acompte n'incluent pas les majorations de fin de campagne (seulement les réévaluations intermédiaires) et sont par construction inférieures aux prix moyens touchés par l'agriculteur.