

> Les indicateurs économiques suivis par FranceAgriMer

PRIX PAYÉS AUX PRODUCTEURS

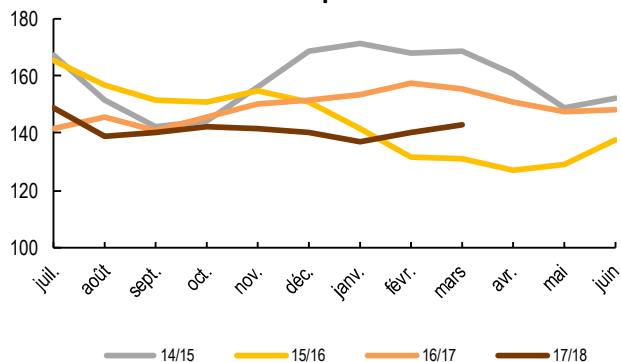
N° 24 – avril 2018

Céréales – Enquête prix mensuels payés aux producteurs au 15 mars 2018

En €/t	Mars 2014	Mars 2015	Mars 2016	Mars 2017	Février 2018	Mars 2018	Écart annuel	Écart mensuel
Blé tendre								
Prix ferme	190	169	131	155	140	143	-12	3
Blé dur								
Prix ferme	224	265	230	199	190	189	-10	-1
Orge mouture								
Prix ferme	164	155	118	127	134	140	13	6
Orges brassicoles hiver								
Prix ferme	160	146	120	147	139	145	-2	6
Orges brassicoles printemps								
Prix ferme	174	161	149	169	172	169	0	-3
Maïs								
Prix ferme	166	136	130	156	136	143	-13	7
Avoine								
Prix ferme	127	126	146	152	113	112	-40	-1
Triticale								
Prix ferme	168	134	113	141	130	133	-8	3

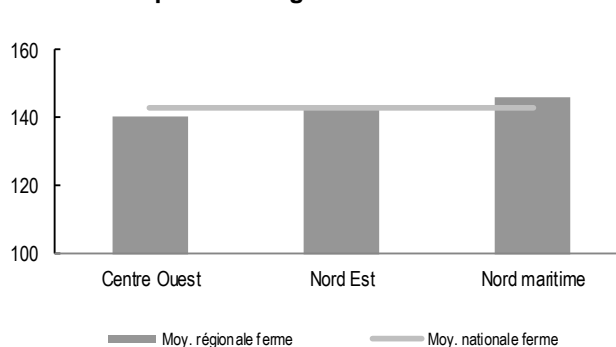
Source : FranceAgriMer / Enquête prix producteurs

Blé tendre : évolution des prix fermes en €/t



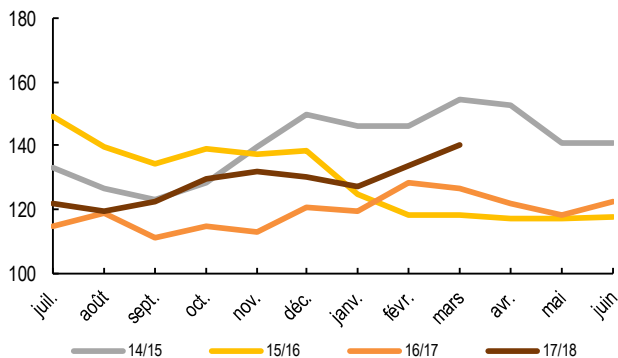
Source : FranceAgriMer / Enquête prix producteurs

Blé tendre : prix interrégionaux en €/t



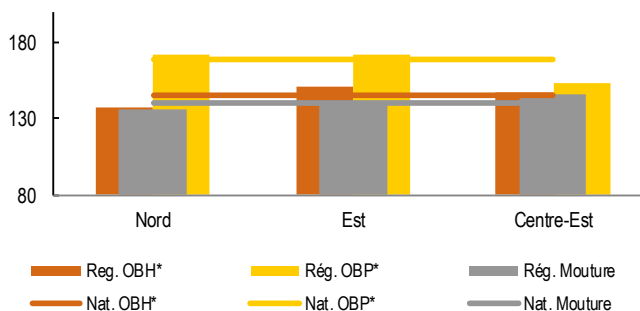
Source : FranceAgriMer / Enquête prix producteurs

Orges mouture : évolution des prix fermes en €/t



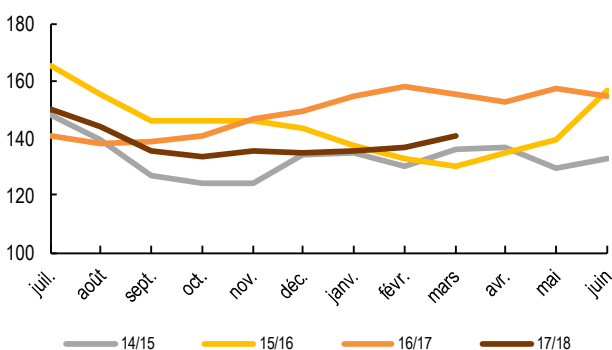
Source : FranceAgriMer / Enquête prix producteurs

Orges : prix fermes interrégionaux en €/t



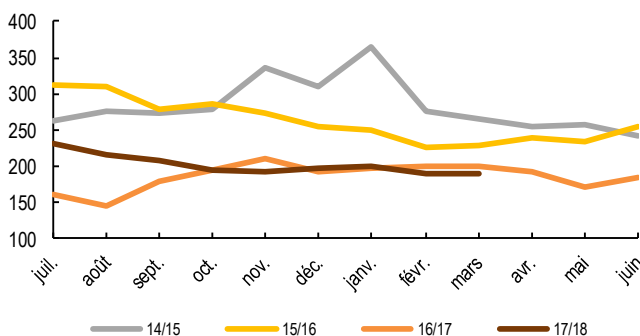
Source : FranceAgriMer / Enquête prix producteurs
OBH* : brassicoles hiver ; OBP* : brassicoles printemps

Maïs : évolution des prix fermes en €/t



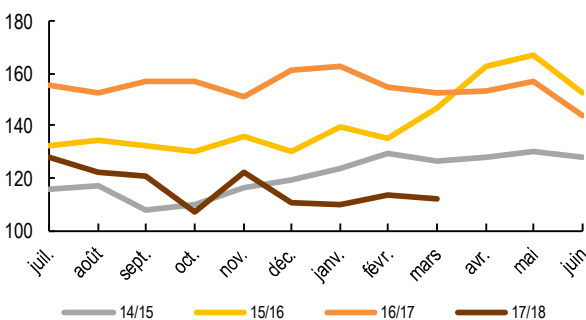
Source : FranceAgriMer / Enquête prix producteurs

Blé dur : évolution des prix fermes en €/t



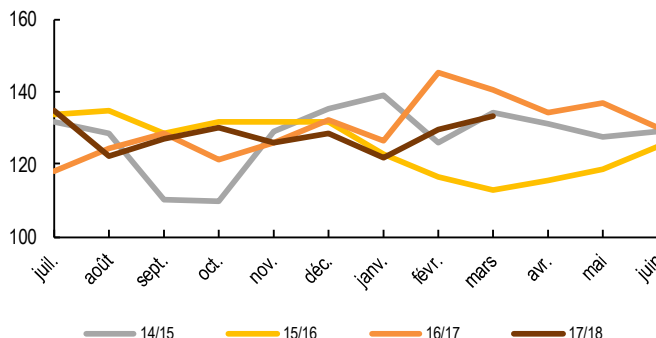
Source : FranceAgriMer / Enquête prix producteurs

Avoine : évolution des prix fermes en €/t



Source : FranceAgriMer / Enquête prix producteurs

Triticale : évolution des prix fermes en €/t



Source : FranceAgriMer / Enquête prix producteurs

Méthodologie

Le calcul des prix fermes résulte d'une moyenne pondérée des prix relevés chez les organismes stockeurs par les volumes collectés dans cette modalité, à partir du prix pratiqué au 15 du mois. Le calcul des prix d'acompte résulte également d'une moyenne pondérée établie par cette même méthode. Les moyennes mensuelles des prix d'acompte n'incluent pas les majorations de fin de campagne (seulement les réévaluations intermédiaires) et sont par construction inférieures aux prix moyens touchés par l'agriculteur.