

> Les indicateurs économiques suivis par FranceAgriMer

PRIX PAYÉS AUX PRODUCTEURS

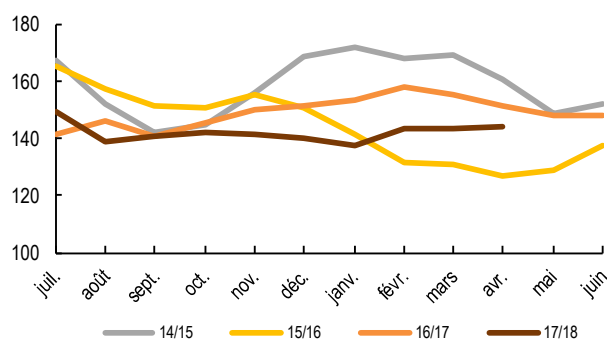
N° 25 – mai 2018

Céréales – Enquête prix mensuels payés aux producteurs au 15 avril 2018

En €/t	Avril 2014	Avril 2015	Avril 2016	Avril 2017	Mars 2018	Avril 2018	Écart annuel	Écart mensuel
Blé tendre								
Prix ferme	192	161	127	151	143	144	-7	1
Blé dur								
Prix ferme	232	256	238	192	189	180	-12	-9
Orges mouture								
Prix ferme	161	153	117	122	140	141	19	1
Orges brassicoles hiver								
Prix ferme	160	149	117	142	145	146	4	1
Orges brassicoles printemps								
Prix ferme	179	156	141	176	169	165	-11	-4
Maïs								
Prix ferme	167	137	135	153	143	147	-6	4
Avoine								
Prix ferme	126	128	163	153	112	109	-44	-3
Triticale								
Prix ferme	166	131	116	134	133	138	4	5

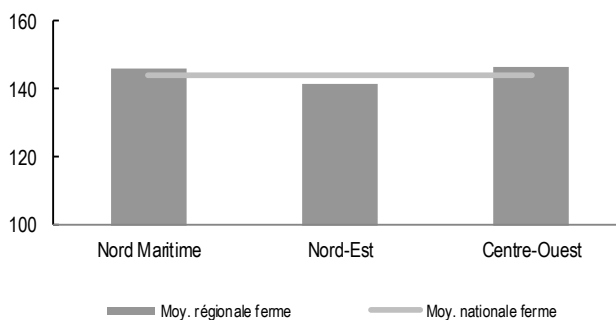
Source : FranceAgriMer / Enquête prix producteurs

Blé tendre : évolution des prix fermes en €/t



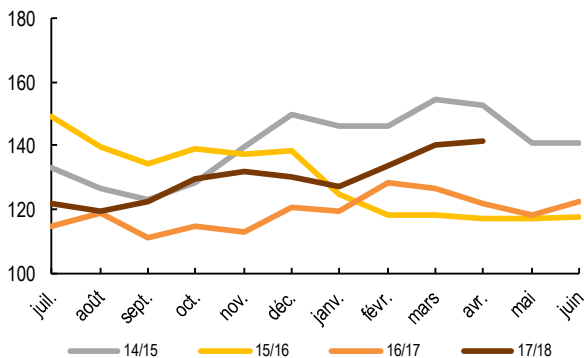
Source : FranceAgriMer / Enquête prix producteurs

Blé tendre : prix interrégionaux en €/t



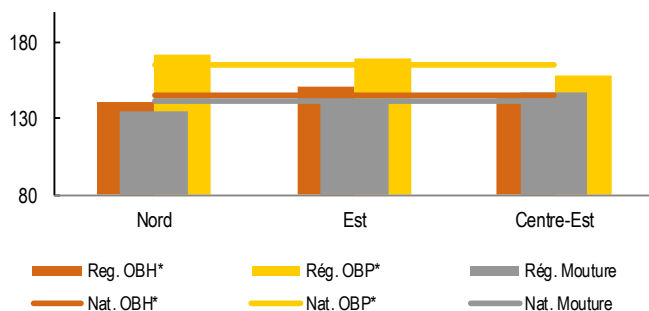
Source : FranceAgriMer / Enquête prix producteurs

Orges mouture : évolution des prix fermes en €/t



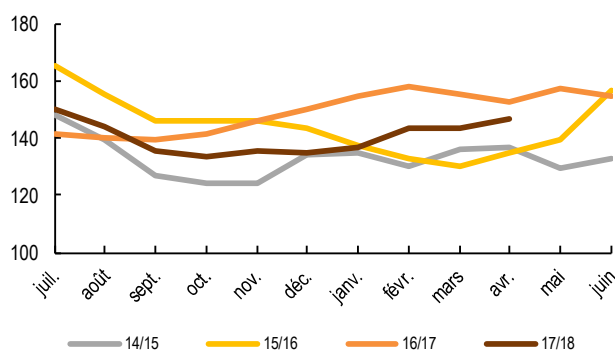
Source : FranceAgriMer / Enquête prix producteurs

Orges : prix fermes interrégionaux en €/t



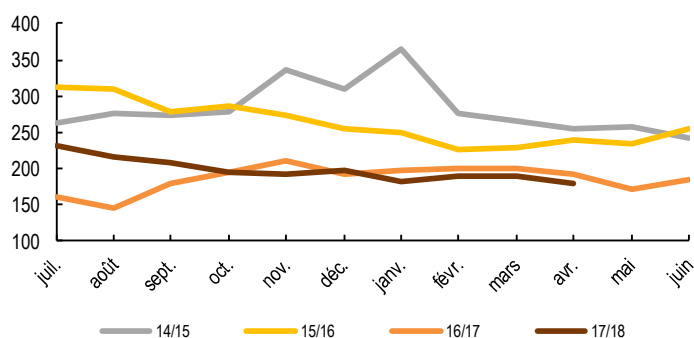
Source : FranceAgriMer / Enquête prix producteurs
OBH* : brassicoles hiver ; OBP* : brassicoles printemps

Maïs : évolution des prix fermes en €/t



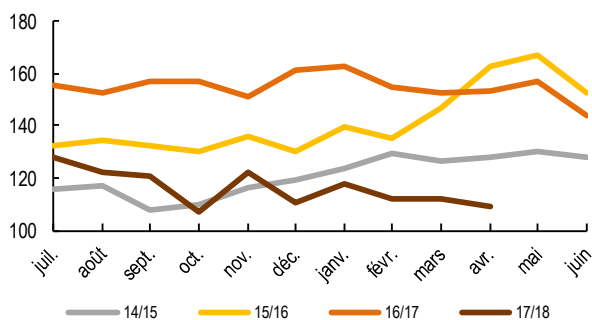
Source : FranceAgriMer / Enquête prix producteurs

Blé dur : évolution des prix fermes en €/t



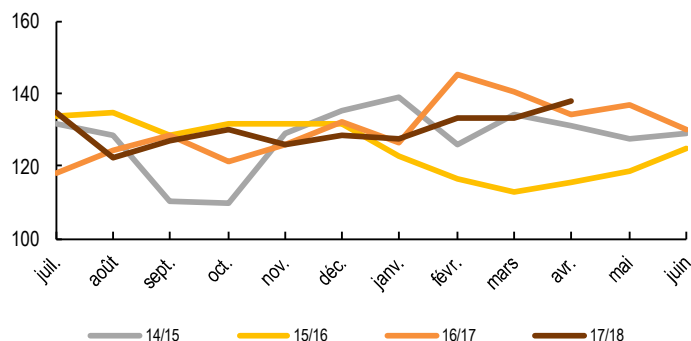
Source : FranceAgriMer / Enquête prix producteurs

Avoine : évolution des prix fermes en €/t



Source : FranceAgriMer / Enquête prix producteurs

Triticale : évolution des prix fermes en €/t



Source : FranceAgriMer / Enquête prix producteurs

Méthodologie

Le calcul des prix fermes résulte d'une moyenne pondérée des prix relevés chez les organismes stockeurs par les volumes collectés dans cette modalité, à partir du prix pratiqué au 15 du mois. Le calcul des prix d'acompte résulte également d'une moyenne pondérée établie par cette même méthode. Les moyennes mensuelles des prix d'acompte n'incluent pas les majorations de fin de campagne (seulement les réévaluations intermédiaires) et sont par construction inférieures aux prix moyens touchés par l'agriculteur.