

> Les indicateurs économiques suivis par FranceAgriMer

PRIX PAYÉS AUX PRODUCTEURS

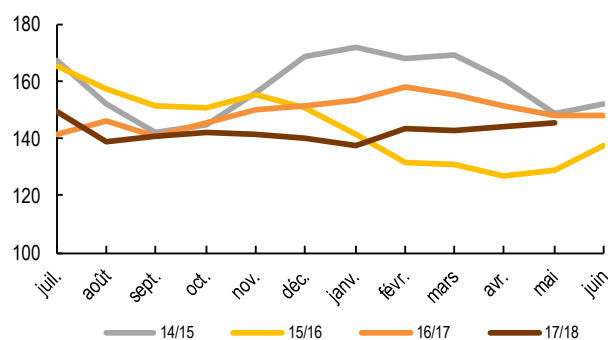
N° 26 – juin 2018

Céréales – Enquête prix mensuels payés aux producteurs au 15 mai 2018

En €/t	Mai 2014	Mai 2015	Mai 2016	Mai 2017	Avril 2018	Mai 2018	Écart annuel	Écart mensuel
Blé tendre								
Prix ferme	181	149	129	148	144	145	-3	1
Blé dur								
Prix ferme	228	257	234	173	180	176	3	-4
Orge mouture								
Prix ferme	149	141	117	118	141	141	23	0
Orges brassicoles hiver								
Prix ferme	154	142	119	143	146	142	-1	-4
Orges brassicoles printemps								
Prix ferme	180	156	142	173	165	162	-11	-3
Maïs								
Prix ferme	161	129	139	157	147	146	-11	-1
Avoine								
Prix ferme	123	130	167	157	109	111	-46	2
Triticale								
Prix ferme	161	127	119	137	138	142	5	4

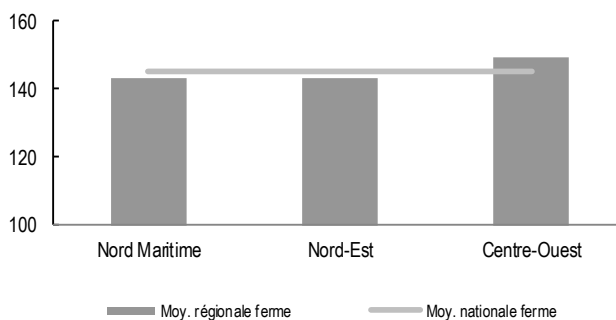
Source : FranceAgriMer / Enquête prix producteurs

Blé tendre : évolution des prix fermes en €/t



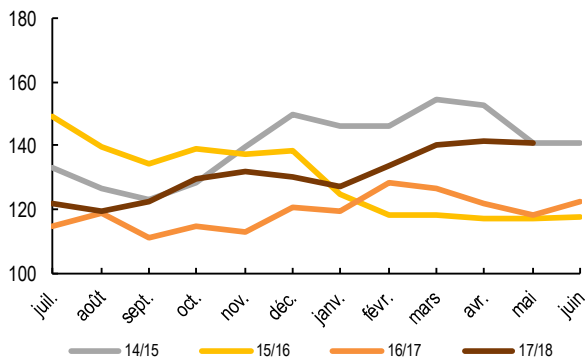
Source : FranceAgriMer / Enquête prix producteurs

Blé tendre : prix interrégionaux en €/t



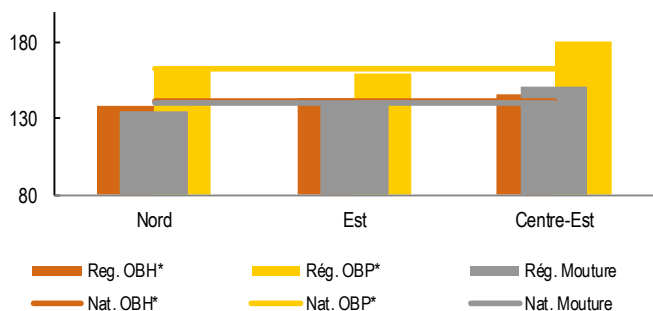
Source : FranceAgriMer / Enquête prix producteurs

Orges mouture : évolution des prix fermes en €/t



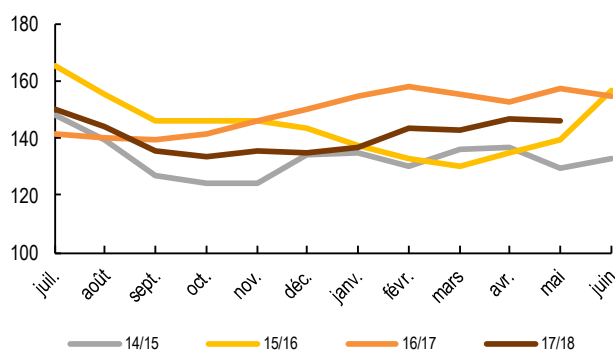
Source : FranceAgriMer / Enquête prix producteurs

Orges : prix fermes interrégionaux en €/t



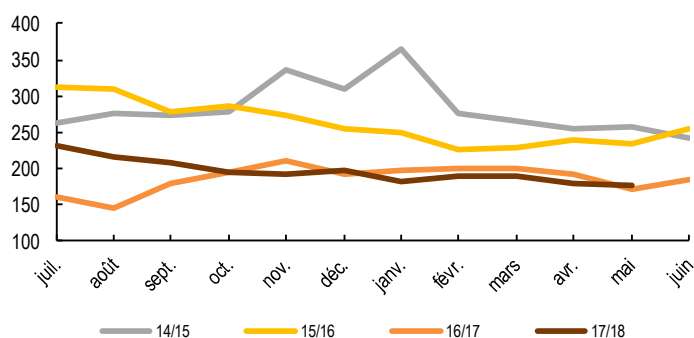
Source : FranceAgriMer / Enquête prix producteurs
OBH* : brassicoles hiver ; OBP* : brassicoles printemps

Maïs : évolution des prix fermes en €/t



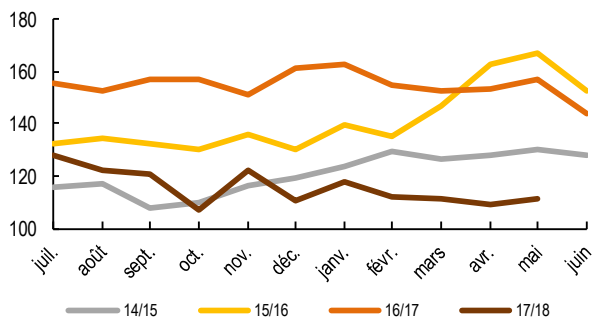
Source : FranceAgriMer / Enquête prix producteurs

Blé dur : évolution des prix fermes en €/t



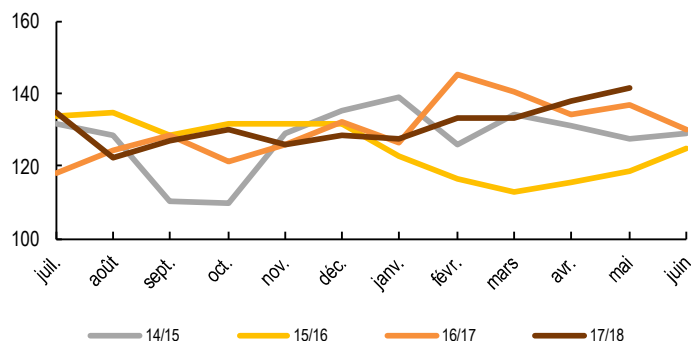
Source : FranceAgriMer / Enquête prix producteurs

Avoine : évolution des prix fermes en €/t



Source : FranceAgriMer / Enquête prix producteurs

Triticale : évolution des prix fermes en €/t



Source : FranceAgriMer / Enquête prix producteurs

Méthodologie

Le calcul des prix fermes résulte d'une moyenne pondérée des prix relevés chez les organismes stockeurs par les volumes collectés dans cette modalité, à partir du prix pratiqué au 15 du mois. Le calcul des prix d'acompte résulte également d'une moyenne pondérée établie par cette même méthode. Les moyennes mensuelles des prix d'acompte n'incluent pas les majorations de fin de campagne (seulement les réévaluations intermédiaires) et sont par construction inférieures aux prix moyens touchés par l'agriculteur.

Copyright © FranceAgriMer 2018 - Reproduction interdite sans autorisation et citation de la source Publication mensuelle juin 2018

FranceAgriMer – 12 rue Henri Rol-Tanguy – TSA 20002 – 93555 Montreuil – Tél : +33 1 73 30 30 00
Direction Marchés, études et prospective – Service Analyse économique des filières – Unité Grains et sucre