






# Marché des plantes aromatiques sèches en France et en Italie

Projet Alcotra Essica n° 1733

Alix Courivaud, 24 janvier 2018





## Importance de la filière PPAM sur le territoire Alcotra

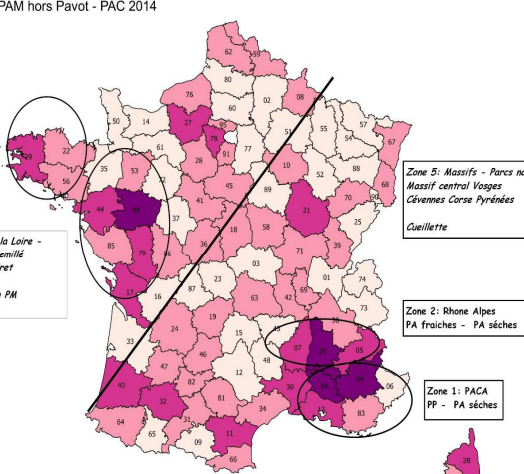
Répartition Ttes PPAM hors Pavot - PAC 2014

**Zone Alcotra:**

- ▶ France : 2364 ha
- ▶ Italie : 930 / 171 ha ?

**Zone Alcotra:**  
région importante de production de plantes aromatiques et médicinales

|              |
|--------------|
| 0 - 10       |
| 10 - 100     |
| 100 - 1000   |
| 1000 - 10327 |



**Zone 4 : Bretagne**  
PA fraîches



**Zone 3 : Pays de la Loire -**  
Maine et Loire Chemillé  
Eure et Loir - Loiré

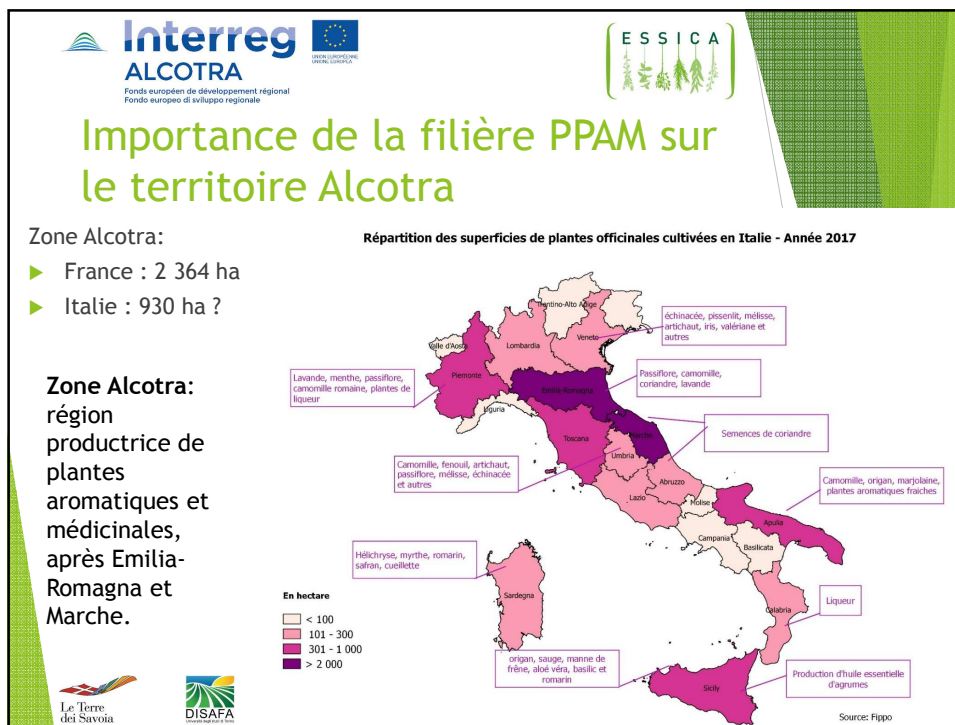
*Pôle de production PM*  
Extraits végétaux

**Zone 5: Massifs - Parcs naturels**  
Massif central Vosges  
Gévennes Corse Pyrénées  
Cueillette

**Zone 2: Rhone Alpes**  
PA fraîches - PA sèches

**Zone 1: PACA**  
PP - PA sèches



**Interreg ALCOTRA**  
Fonds européen de développement régional  
Fondo europeo di sviluppo regionale

**ESSICA**

## Importance de la filière PPAM sur le territoire Alcotra

| Fr | Plantes aromatiques | Surface (ha) |
|----|---------------------|--------------|
|    | thym                | 269          |
|    | fenouil             | 210          |
|    | basilic             | 105          |
|    | aneth               | 96           |
|    | coriandre           | 95           |
|    | romarin             | 77           |
|    | sarriette           | 68           |
|    | mélisse             | 52           |
|    | origan              | 45           |
|    | menthe              | 36           |
|    | chardon Marie       | 35           |
|    | estragon            | 18           |
|    | plantain psyllium   | 13           |
|    | sauge officinale    | 10           |
|    | bleuet              | 6            |
|    | bardane             | 4            |
|    | angélique           | 3            |
|    | camomille           | 3            |

| It                                 | Espèces               | Surface (ha) | Biomasse à sécher en séchoir (tonnes plantes fraîches) |
|------------------------------------|-----------------------|--------------|--|
| <b>Agriculture Biologique</b>      |                       |              |  |
|                                    | CAMOMILLE MATRICIAIRE | 7            | 49   |
|                                    | FENOUIL               | 3            | 0  |
|                                    | LAVANDIN              | 2            | 0  |
|                                    | MAUVE                 | 1            | 16   |
|                                    | MELISSE               | 1            | 20   |
|                                    | PASSIFLORE            | 1            | 22   |
|                                    | ROMARIN               | 1            | 12   |
| <b>Agriculture conventionnelle</b> |                       |              |  |
|                                    | ABSINTHE              | 15           | 300  |
|                                    | CAMOMILLE ROMAINE     | 13           | 0  |
|                                    | FENOUIL               | 3            | 0  |
|                                    | MENTHE POIVREE        | 80           | 60   |
|                                    | PASSIFLORE            | 60           | 1050   |

**Le Terre del Savoia** **DISAFA** **FranceAgriMer** **CRIFPPAM**

**Interreg ALCOTRA**  
Fonds européen de développement régional  
Fondo europeo di sviluppo regionale

**ESSICA**

## Importance du secteur économique des PAM sèches sur le terroir Alcotra

- ▶ Selon la Pac : 1350 producteurs
- ▶ Selon l'Agence bio : 600 producteurs et cueilleurs de PPAM bio (mais ôter les distillateurs)
- ▶ Syndicat des SIMPLES et AFC (Association Française des professionnels de la Cueillette sauvage) : 15-20 petits producteurs de plantes sèches.
- ▶ 15 coopératives
- ▶ 20 entreprises de taille « importante » : grossistes, herboristeries industrielles, industries alimentaires et cosmétiques

- ▶ Selon la Pac : 369 producteurs.
- ▶ Pas d'autre donnée sur le territoire Alcotra.

Fr

It

Le Terre del Savoia

DISAFA

FranceAgriMer

CRIEPPAM

**Interreg ALCOTRA**  
Fonds européen de développement régional  
Fondo europeo di sviluppo regionale

**ESSICA**

## Les produits emblématiques

- ▶ La quasi-totalité des herbes aromatiques emblématiques de la France sont produites dans la zone Alcotra (herbes de Provence) : thym, organ, sarriette, romarin... Marques nationales Ducros mais aussi Cook et marques locales revendiquant l'origine.
- ▶ Herboristerie : tisanes
- ▶ Menthe de Pancalieri: liqueurs mais aussi infusions
- ▶ Herboristerie: les infusions Valverbe
- ▶ Compléments alimentaires/pharmacie: eschscholtzia, passiflore...

Fr

It

Le Terre del Savoia

DISAFA

FranceAgriMer

CRIEPPAM

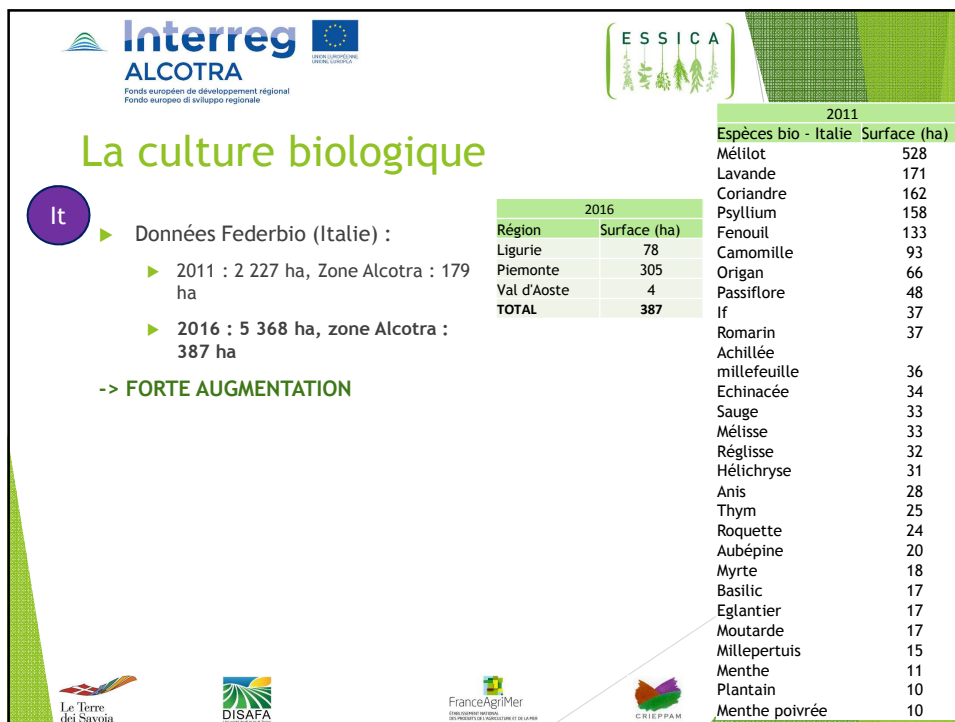
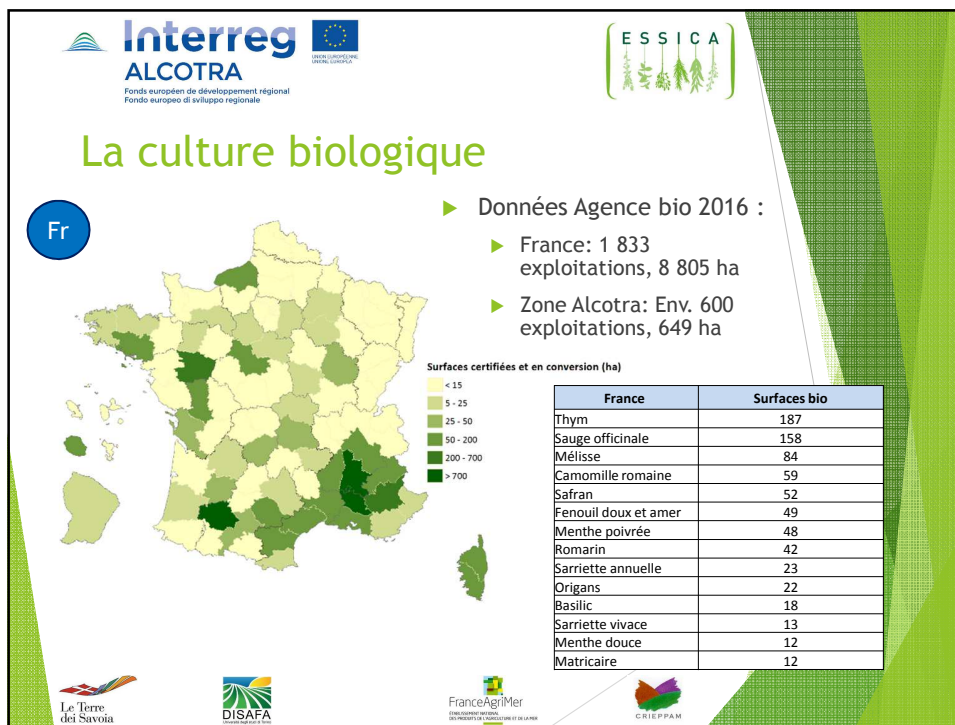
Menthe poivrée

100% ORIGINE PROVENÇALE

HERBES de Provence

Valverbe

PINOCCHIO AROMATIZZATO



**Interreg ALCOTRA**  
Fonds européen de développement régional  
Fondo europeo di sviluppo regionale

**ESSICA**

## Concurrence étrangère : Importations

► Catégories douanières examinées :

- **Chapitre 0909** : Graines d'anis, de badiane, de fenouil, de coriandre, de cumin, de carvi ou de genièvre,
- **Chapitre 0910** : Gingembre, safran, curcuma, thym, feuilles de laurier, curry et autres épices.
- **Chapitre 1211** : Plantes, parties de plantes, graines et fruits des espèces utilisées principalement en parfumerie, en médecine ou à usages insecticides, parasitocides ou similaires, frais, réfrigérés, congelés ou séchés, même coupés, concassés ou pulvérisés.

Le Terre dei Savoia | DISAFA | FranceAgriMer | CRIEPPAM

**Interreg ALCOTRA**  
Fonds européen de développement régional  
Fondo europeo di sviluppo regionale

**ESSICA**

## Concurrence étrangère : Importations

► France :

- 40 000 tonnes / 160 millions €
- Valeur moyenne : 2,65 €/kg
- 756 tonnes de thym / 2,7 millions € (3,57 €/kg)

► Italie :

- 27 047 tonnes / 127,5 millions €
- Valeur moyenne : 4,71 €/kg
- 239 tonnes de thym / 1,4 millions € (5,9 €/kg) → import de thym de forte valeur ajoutée

Fr

It

Le Terre dei Savoia | DISAFA | FranceAgriMer | CRIEPPAM

## Valorisation à l'étranger : exportations de plantes sèches

- ▶ France :
  - ▶ 12 000 tonnes / 90 millions €
  - ▶ Valeur moyenne : 7,5 €/kg → forte valeur ajoutée par rapport aux importations
  - ▶ Thym : 198,4 tonnes / 1,7 millions € (8,6 €/kg)
- ▶ Italie :
  - ▶ 20 848 tonnes / 53,15 millions €
  - ▶ Valeur moyenne : 2,54 €/kg → réexportation
  - ▶ Thym : 219,3 tonnes / 454 000 € (2,07 €/kg)

## Concurrence étrangère : conclusion

- ▶ Fort recours à l'importation de plantes sèches et épices, généralement de bas prix.
- ▶ Pays fournisseurs : en majorité Maroc, Europe de l'Est, Pologne, Espagne, Pays Bas, Asie
- ▶ Importation >> exportations pour les 2 pays, mais l'Italie exporte 80% de sa production.
- ▶ Problèmes de qualité insuffisante des plantes importées.






## Conclusion

- ▶ Les espèces principales cultivées qui pourraient être intéressantes à expérimenter dans le projet Essica sont :
  - ▶ Pour la France : thym, romarin, origan, sarriette, mélisse, menthe poivrée.
  - ▶ Pour l'Italie : passiflore, camomille romaine, origan, fenouil, menthe poivrée.
- ▶ Nous pouvons les distinguer en :
  - ▶ Marchés de niche à valeur d'origine (thym, romarin, origan, sarriette ; menthe de Pancalieri). La demande est forte et les volumes de production pourraient augmenter.
  - ▶ Marchés de gros : herboristerie / des compléments alimentaires (plantes médicinales)
  - ▶ Bio : surfaces cultivées plus importantes en France qu'en Italie

