

Rencontres Régionales Céréalières
26 janvier 2022

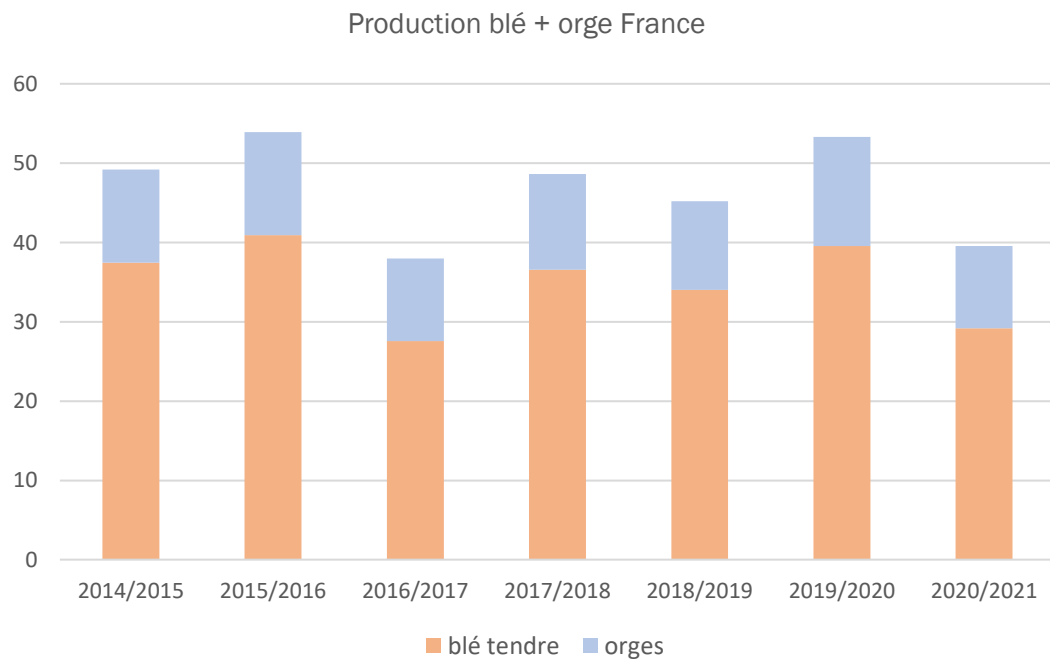


HAROPA
PORT Le Havre
Rouen
Paris

Bilan de campagne 20/21 – Port de Rouen

Un contexte peu favorable pour les exportations françaises

Une récolte blé + orge en forte baisse (-26%) et parmi les plus faibles des dernières campagnes, mais une bonne qualité commerciale

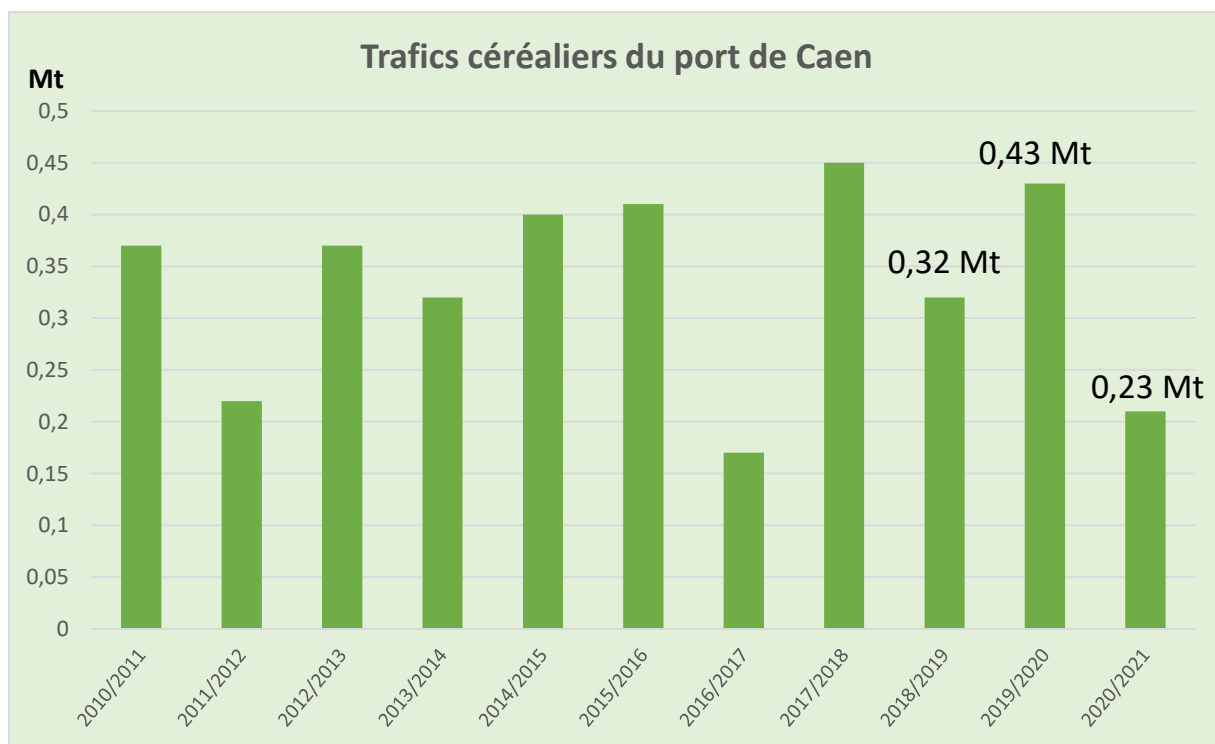


Exportations françaises pays-tiers blé + orge en forte baisse l'an dernier :

10,66 Mt (-39%)

Un impact direct sur le trafic céréalier du Port de Caen en 2020/2021

une baisse liée au déficit de production de la plaine de Caen à l'été 2020



Le Portugal est la destination n°1 sur la campagne avec près de 60% des tonnages

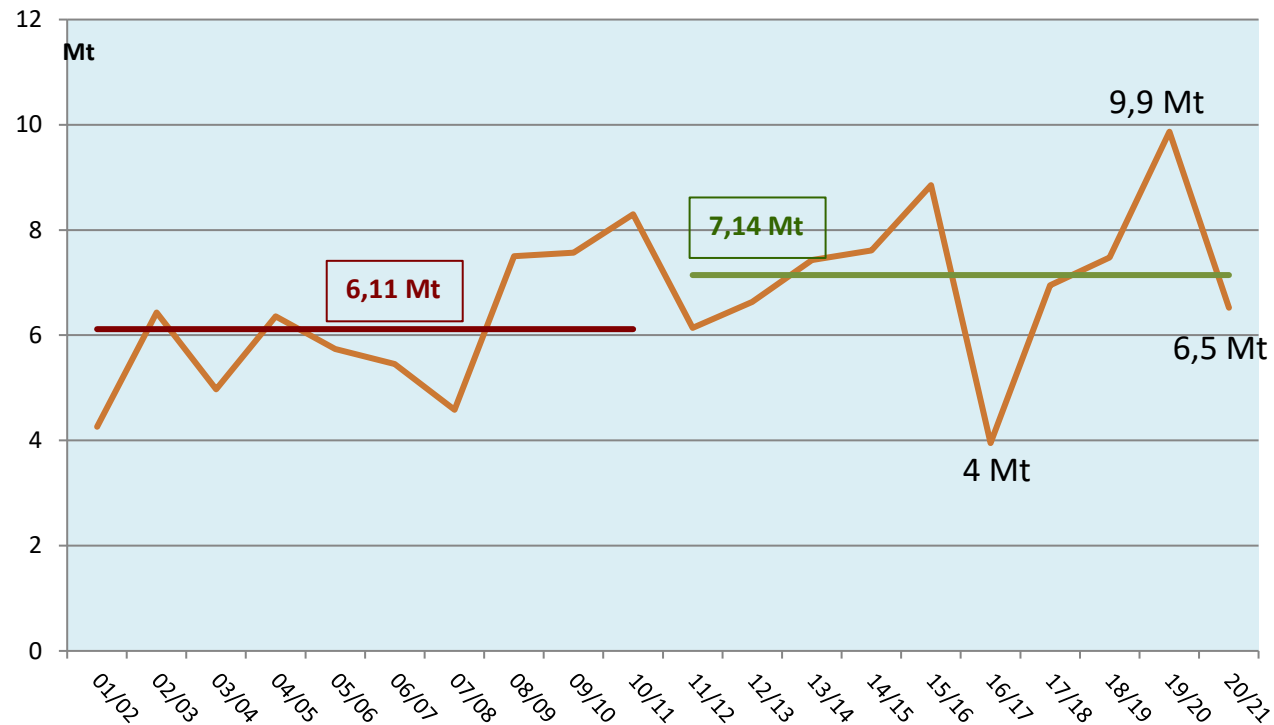
En n°2 viennent les expéditions sur l'Afrique de l'Ouest avec 25% des flux



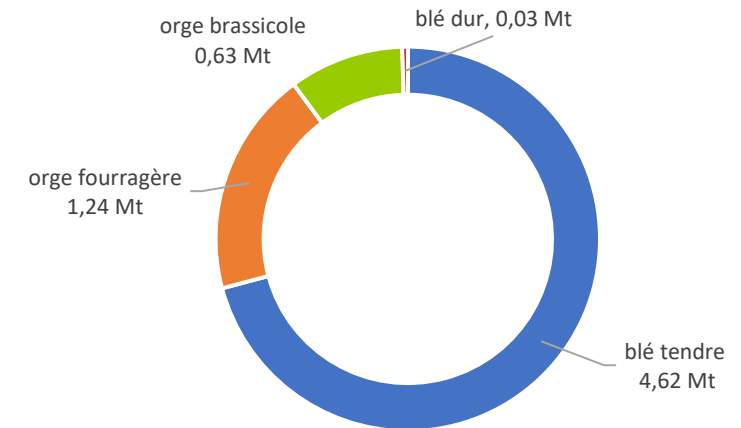
Port de Rouen, des tonnages en baisse, mais un impact mauvaise récolte limité

Total exporté = 6,52 Mt

Evolution des exportations de céréales à Rouen

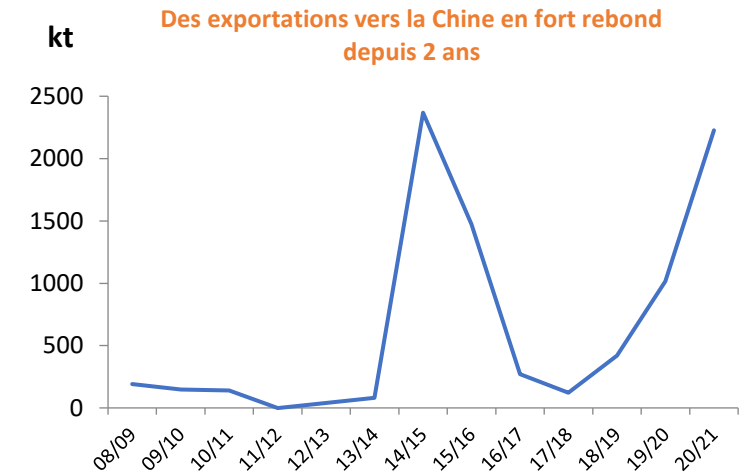


types de céréales exportées 20/21

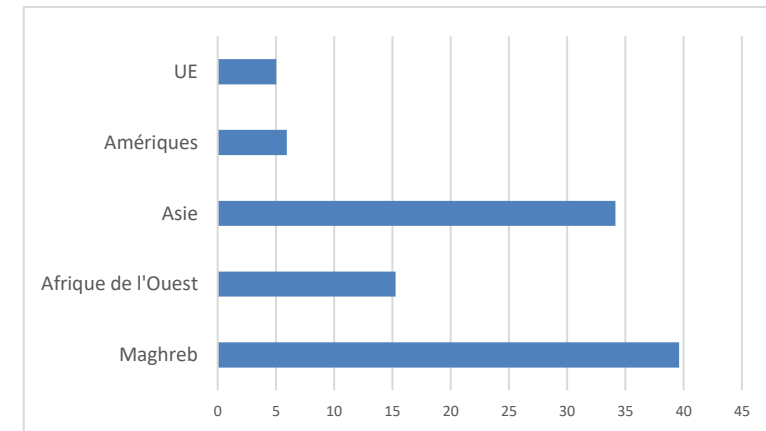


Sur les 10 dernières campagnes, la moyenne des exportations est de 7,14 Mt

2020 / 2021 : des exportations vers 33 pays

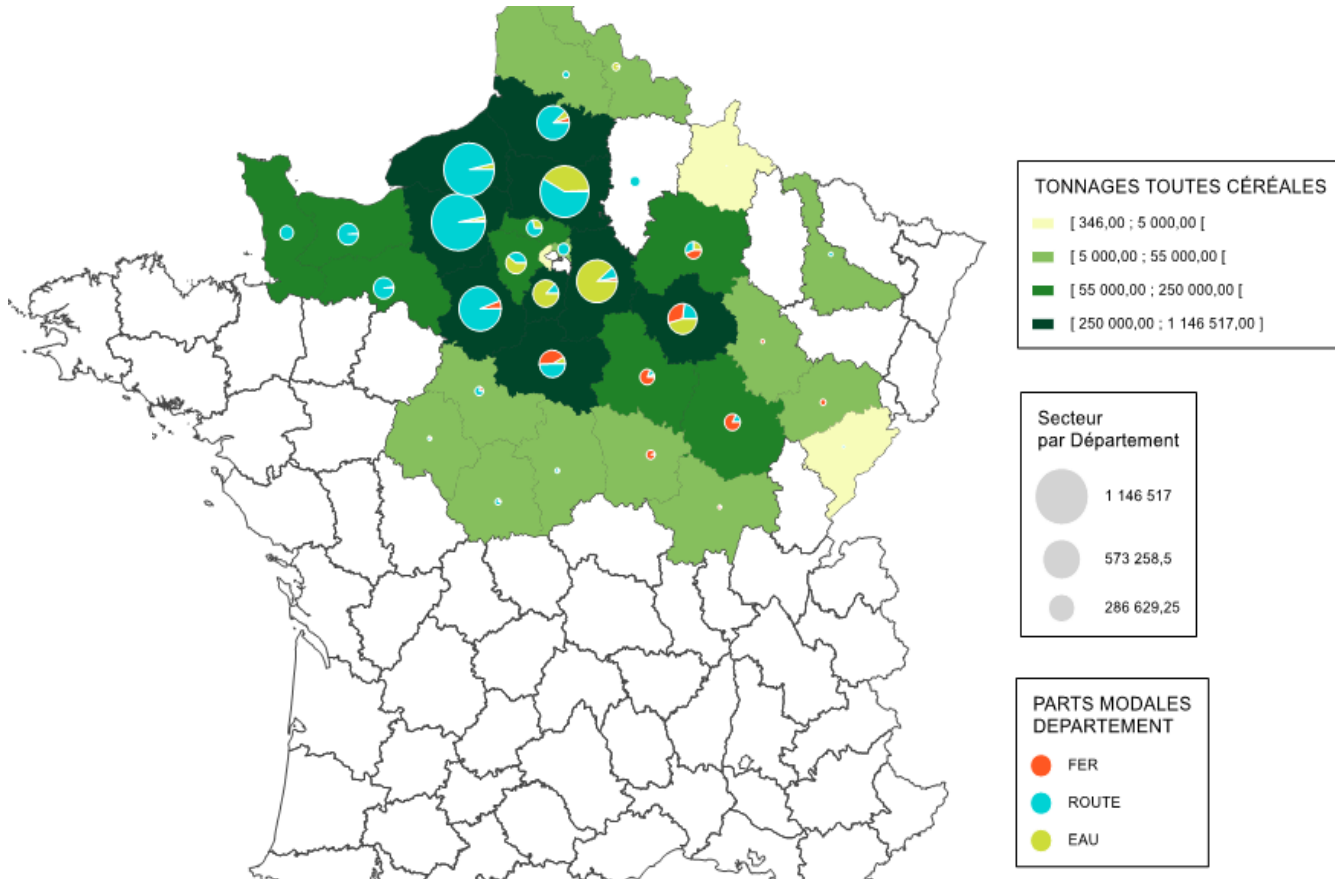


Le Maghreb est resté la 1^{ère} destination en 20/21 (%)

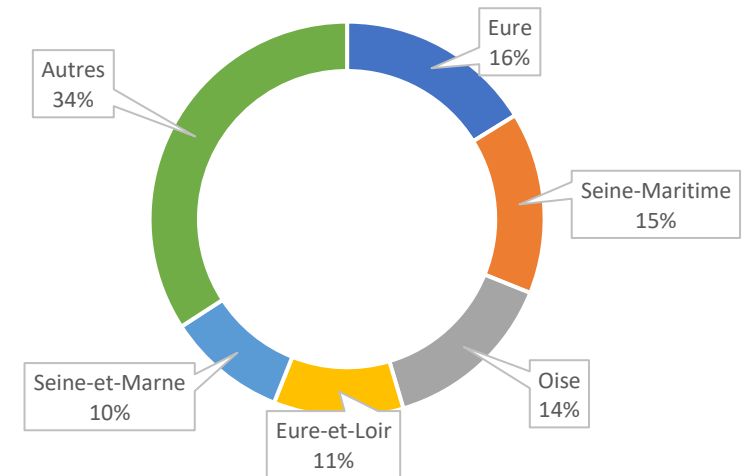


un hinterland resserré lors de la campagne 20/21

Origines des céréales en 2020/2021



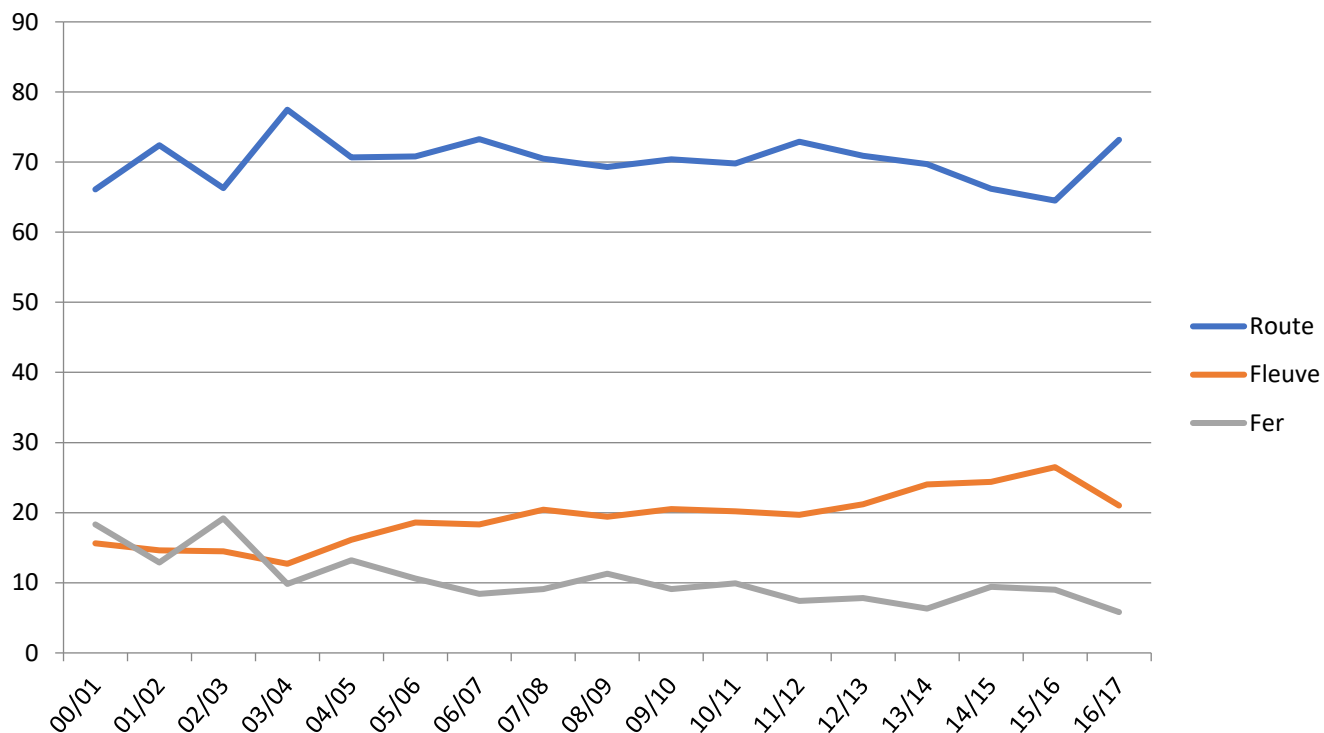
Parts des principaux départements de l'hinterland de Rouen



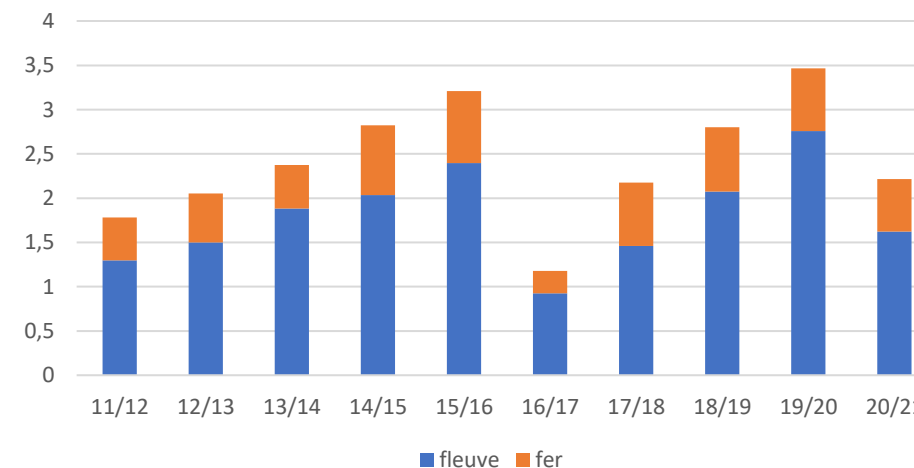
5 départements (Eure, Eure-et-Loir, Seine-et-Marne, Seine-Maritime et Somme) ont représenté 66% des céréales acheminées

Une légère baisse des modes massifiés en lien avec la particularité de la campagne

Parts des modes d'acheminement des céréales à Rouen

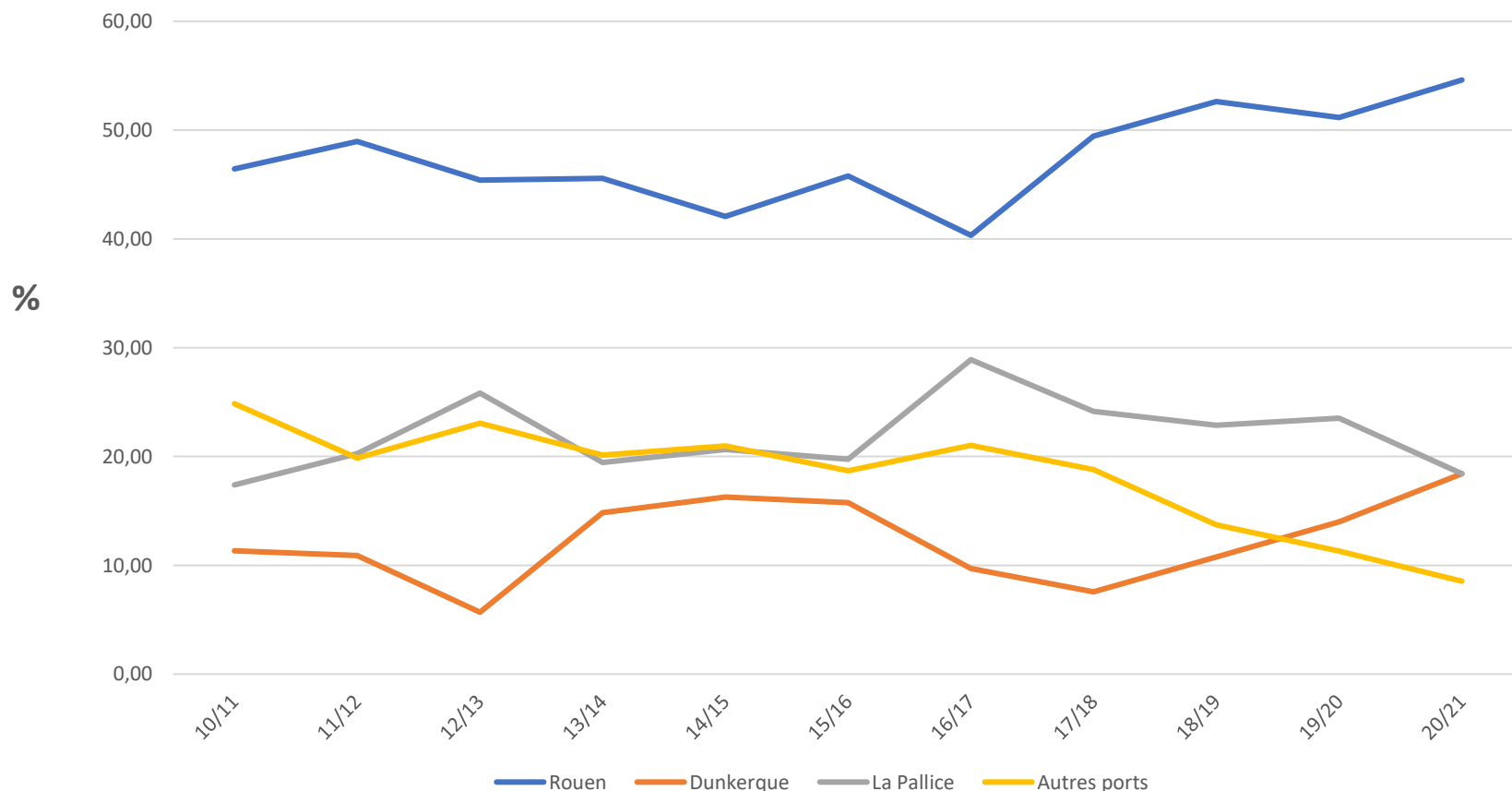


Tonnes transportées par modes massifiés



Légère progression de la part de marché du port de Rouen : 54,6% en blé + orge (et 48,3% toutes céréales)

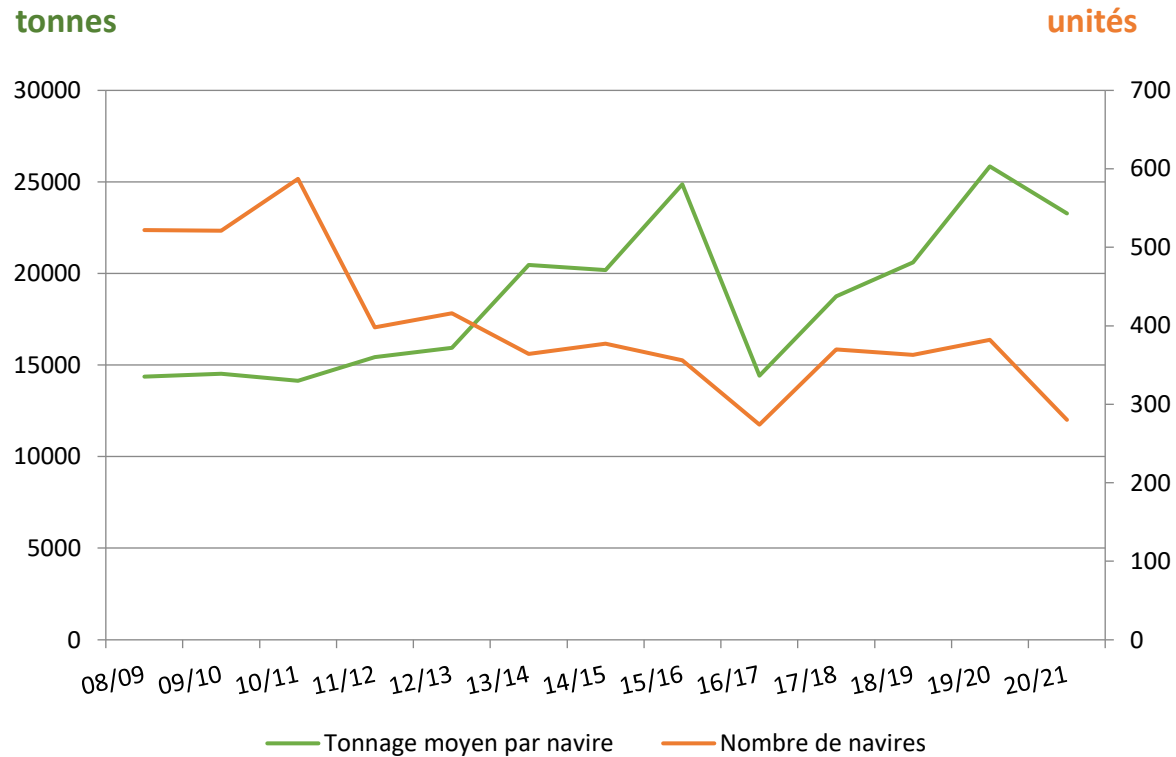
Evolution de la part de marché du GPMR sur les exportations maritimes de blé et orge



Une concentration des exportations d'orge et de blé dans les 3 principaux ports céréaliers (=91,5% des flux)

Progression régulière de la part du tonnage transporté par « gros navires » à Rouen

Evolution du tonnage moyen chargé par navire céréalier



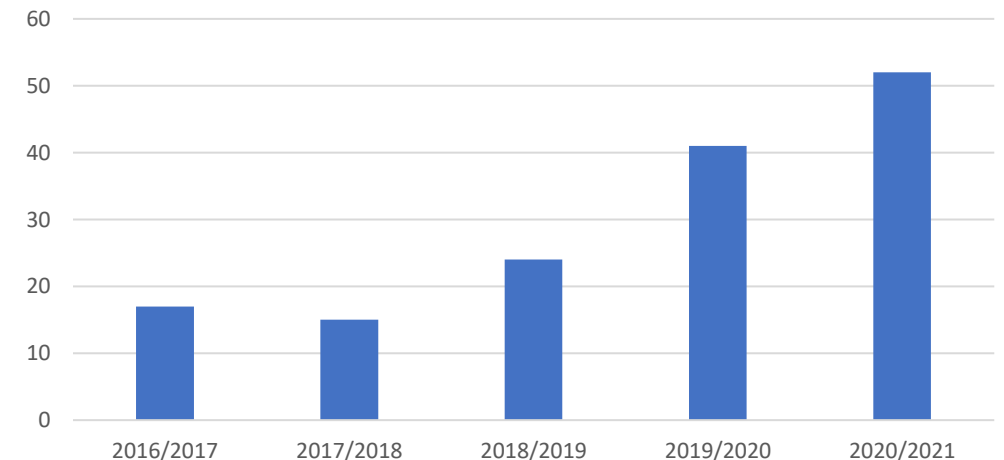
Les navires records de la campagne 20/21

Andros : 56 700 t

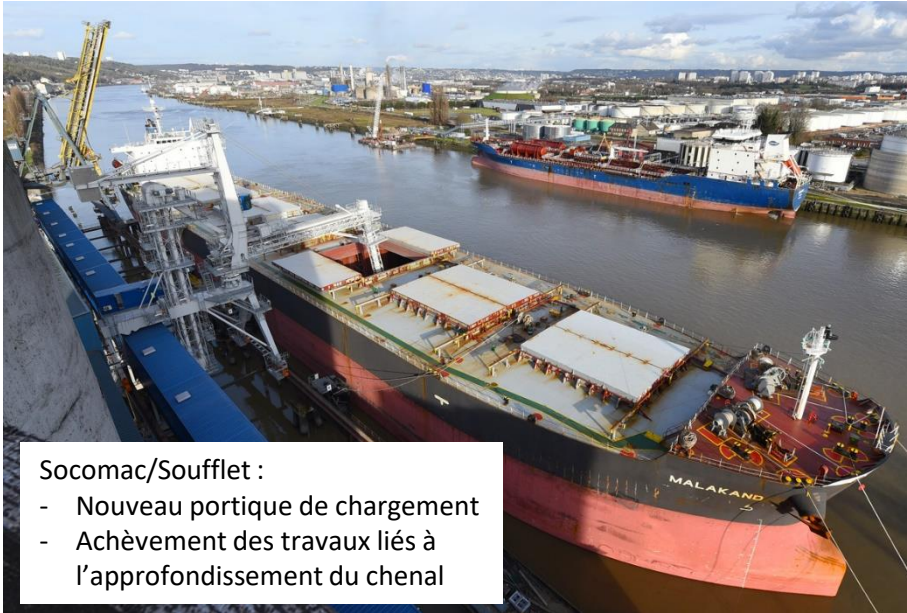
Farah Louise : 54 400 t

Navios Herakles : 54 200 t

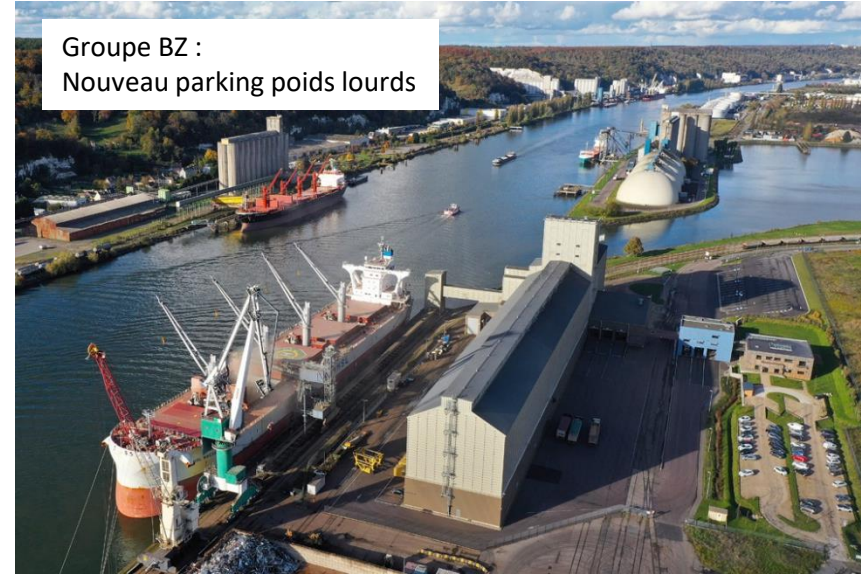
nombre d'escales de navires > 80 000 m³ à Rouen



Les investissements de l'année 2020/2021



Socomac/Soufflet :
- Nouveau portique de chargement
- Achèvement des travaux liés à l'approfondissement du chenal



Groupe BZ :
Nouveau parking poids lourds

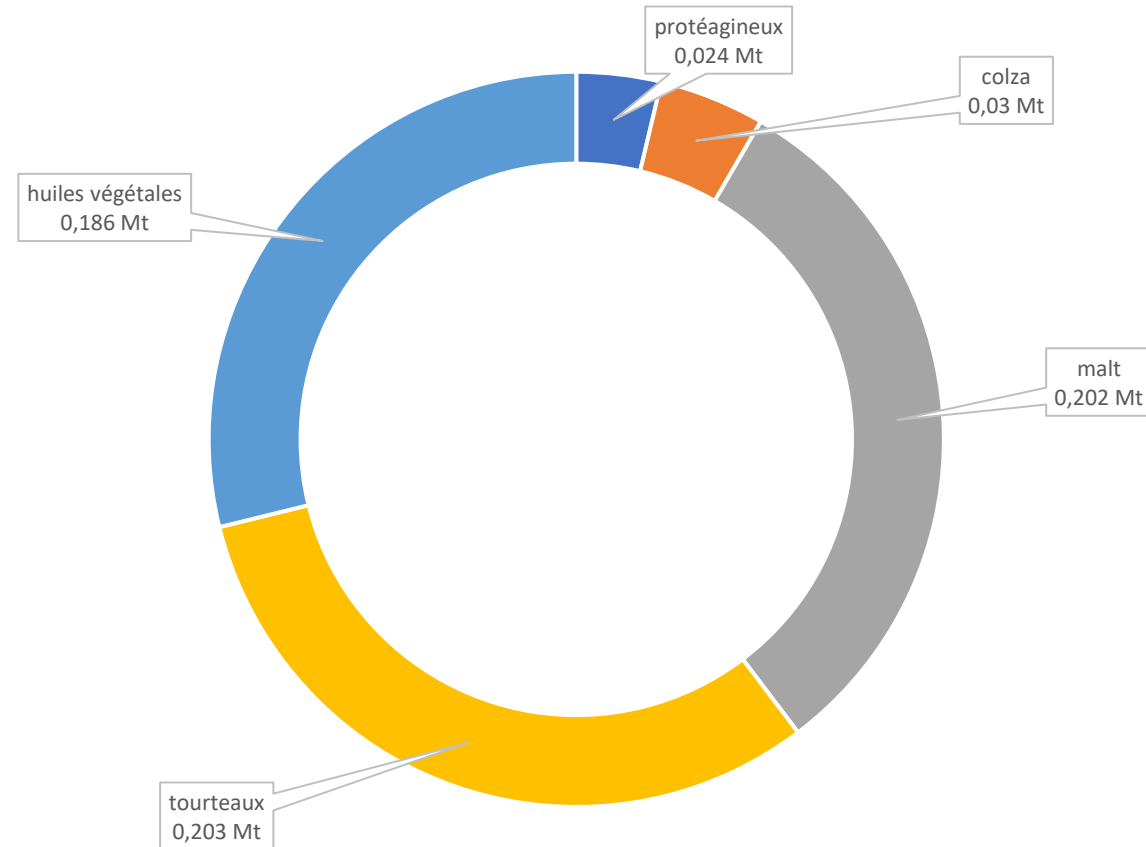


Simarex/Natup :
- Fin des travaux de réhabilitation des dômes
- Nouveau duc d'Albe

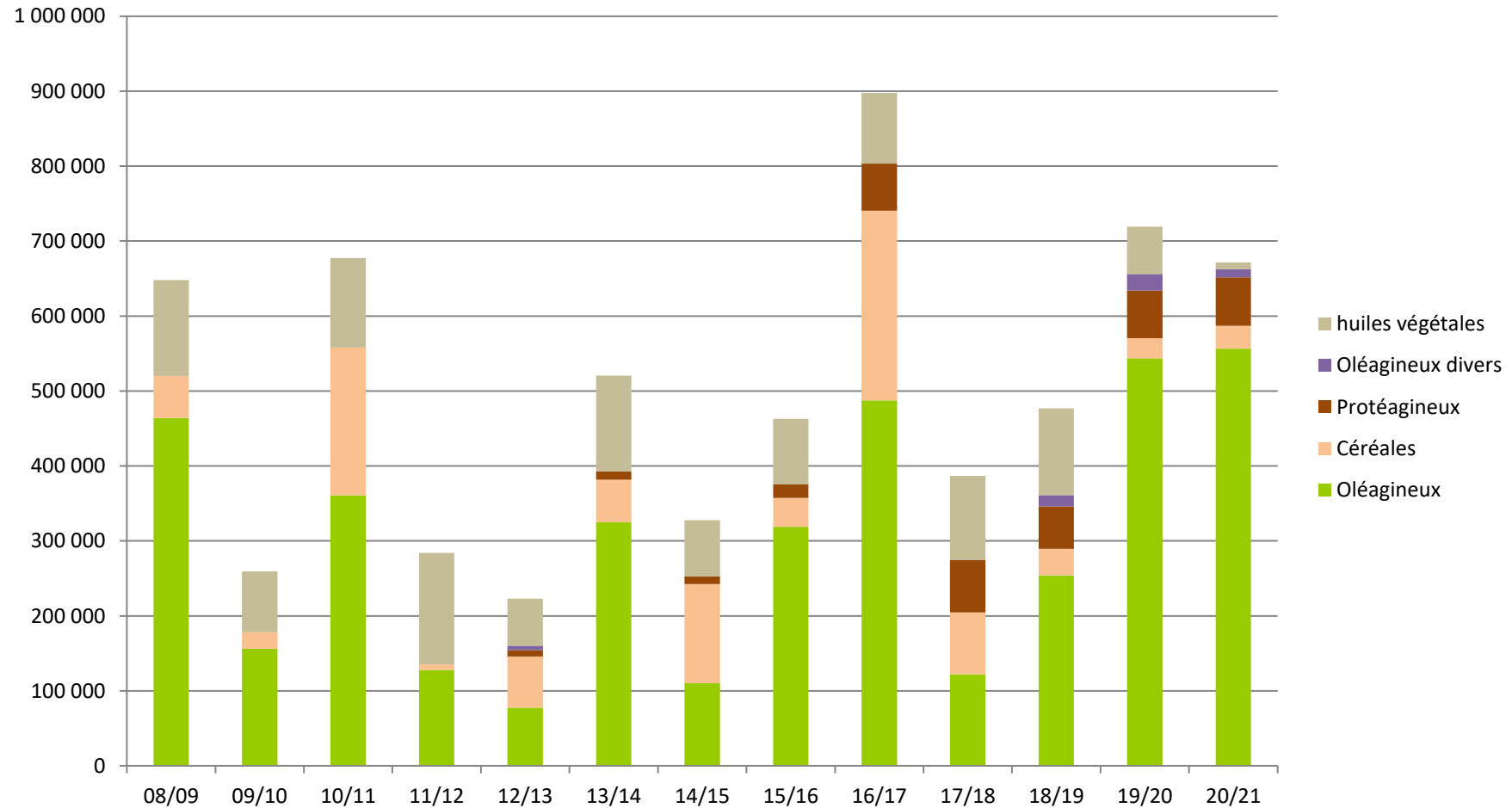


Sénalia
- Début des travaux de modernisation des portiques de la presqu'île Elie
- Fin des travaux du nouveau siège

Autres produits agro exportés sur la campagne 2020/2021

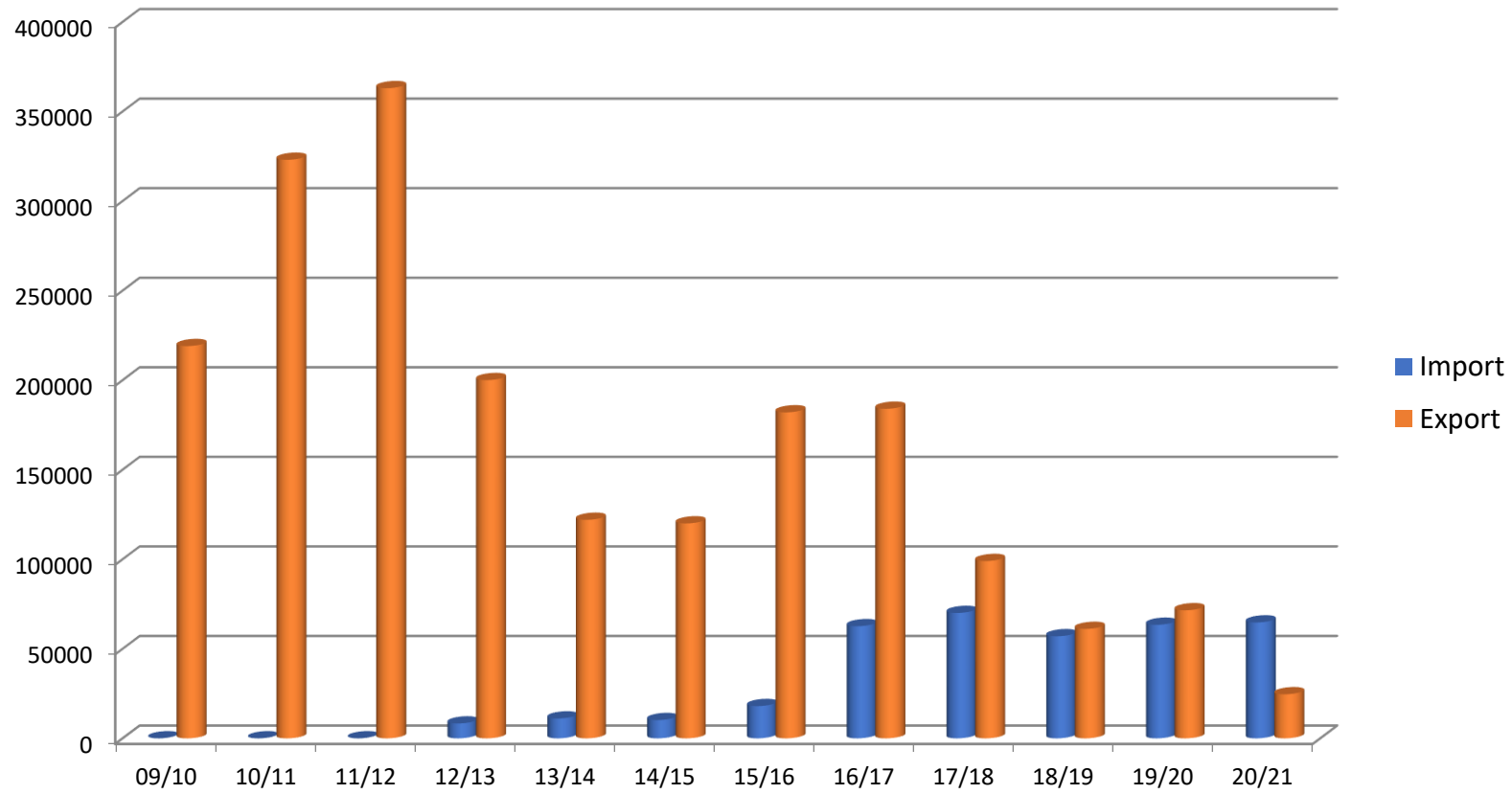


à l'import, nouveau record d'importation de graines de colza/canola



Zoom sur les échanges de protéagineux à Rouen

Un évolution (structurelle?) des exportations vers les importations (flux vrac)



Engrais, 1,95 Mt échangés à Rouen sur la campagne 20/21

Trafics

1,13 Mt en engrais liquides et 0,82 Mt en engrais solides

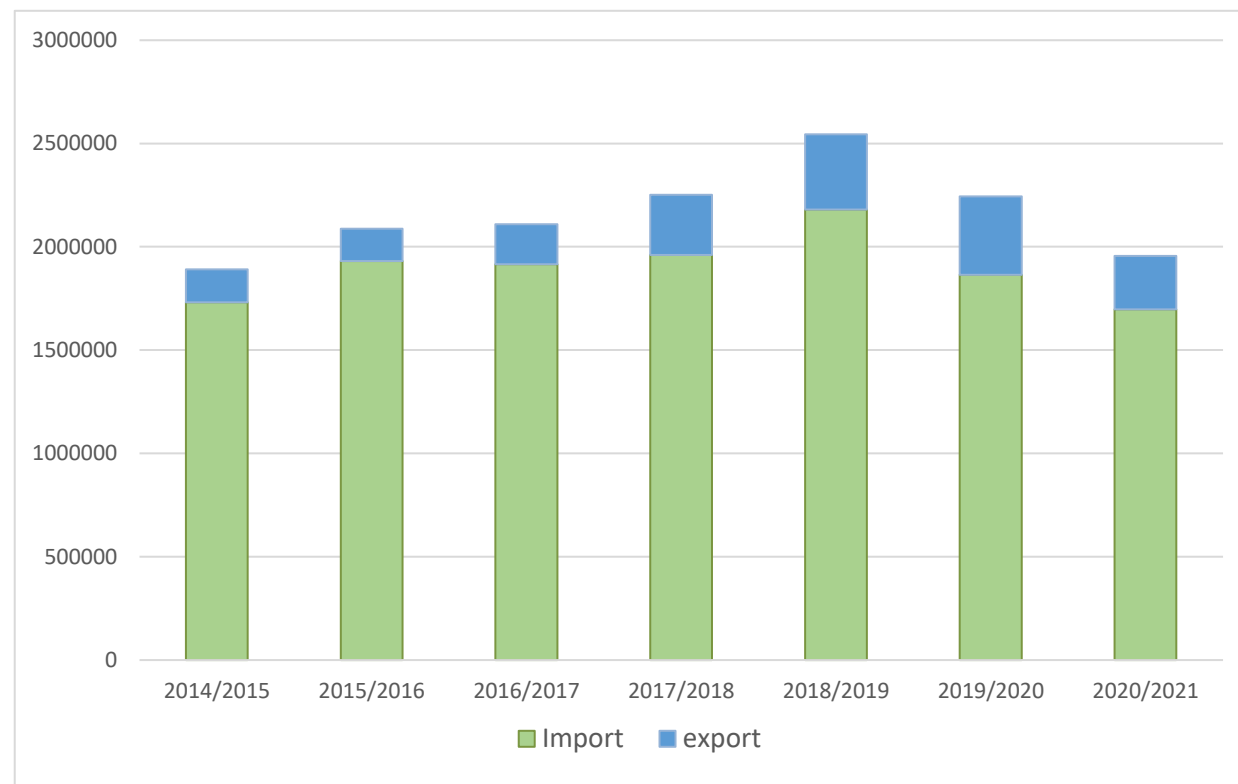
Des contraintes fortes sur la campagne

- Engrais azotés liquides et solides ⇒ impact de la hausse du prix du gaz
- Autres engrais ⇒ marché très tendu

Une hausse des prix qui a peu à peu fermé le marché

- Arrêt de l'usine Boréalys pour maintenance au printemps 2021 ⇒ impact sur les trafics export d'ammonitrates

Mais en même temps, de nouveaux entrepôts pour les engrais construits sur le port de Rouen (Sea Invest et Surveyfert), qui confortent le rôle de pôle de distribution pour le Nord France



Un port pivot en France

- ✓ **60% de la solution azotée consommée en France passe par les terminaux rouennais soit 80% des importations maritimes**
- ✓ **De 20 à 25 % des engrais solides importés en France par voie maritime transitent par Rouen**

En résumé

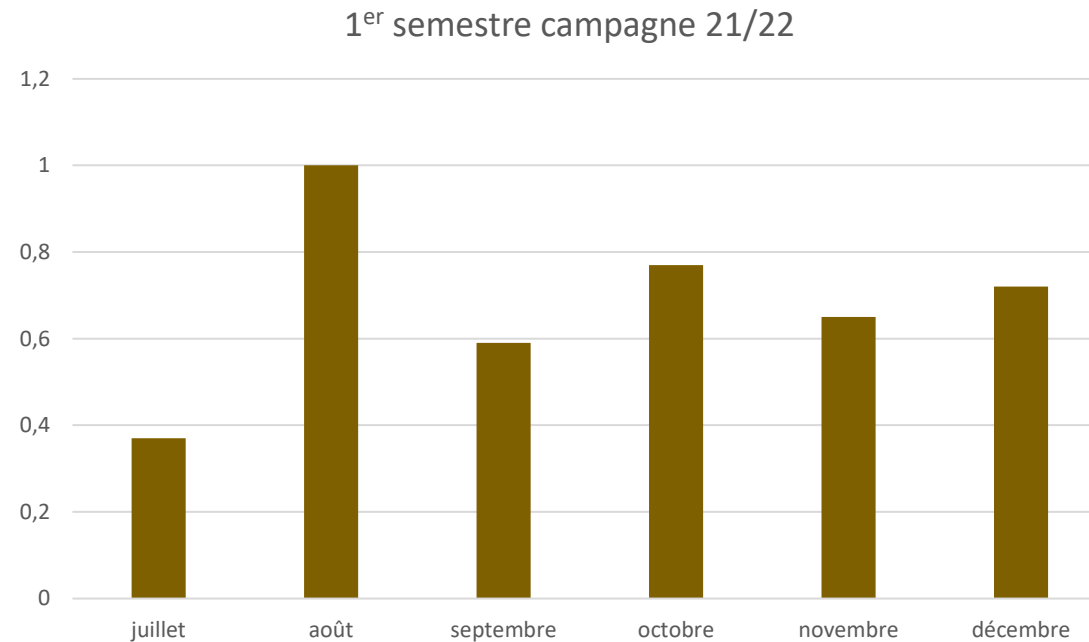
Le hub agro-industriel de Rouen lors de la campagne 2020/2021 a représenté **10,49 Mt**

Produits	Tonnage (Mt)
Céréales	6,52
Engrais	1,95
Agro-industrie	0,65
Biocarburants	0,70
Oléo-protéagineux	0,67

Perspectives 2021/2022

A fin décembre 2021 : 4,1 Mt chargées (+36%)

- ⇒ 50% des tonnages l'ont été à destination de la Chine et 21% sur l'Algérie
- ⇒ Exportations en hausse vers l'UE + UK (trafic multiplié par 2,7), en particulier orge de brasserie
- ⇒ Léger ralentissement sur le mois de janvier 2022





Merci pour votre attention