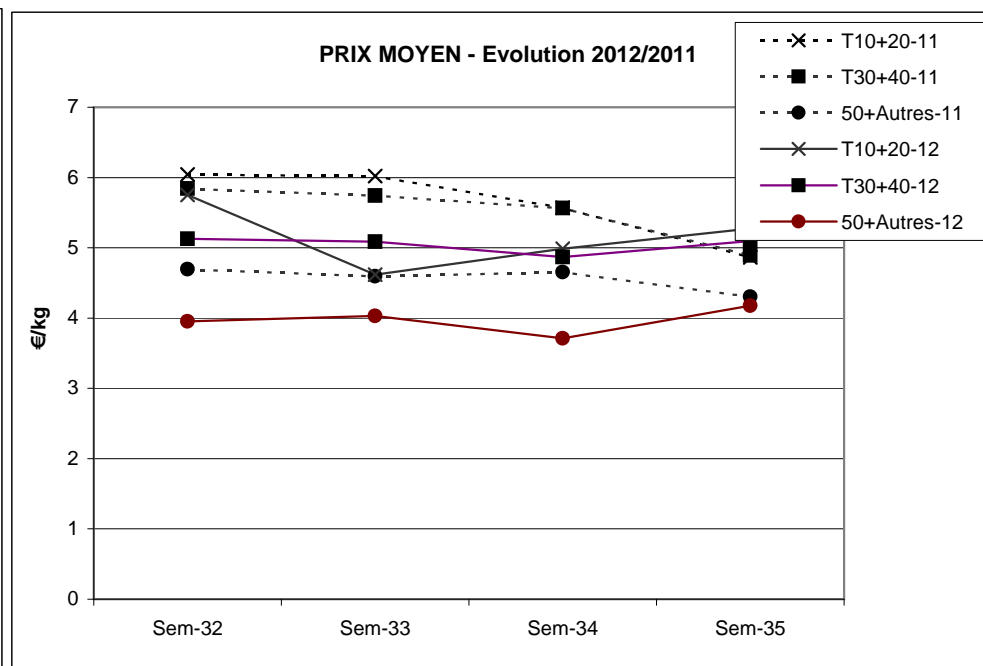
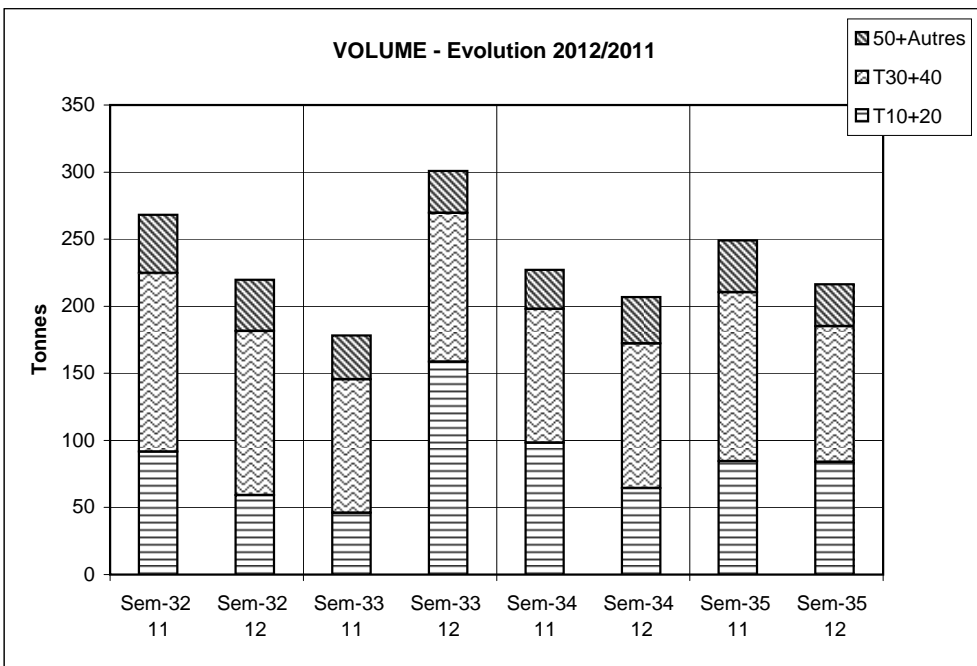


Criée	Jour	lun-27 août 2012			mar-28 août 2012			mer-29 août 2012			jeu-30 août 2012			ven-31 août 2012			Cumul semaine			
		Taille	T10+20	T30+40	50+Autres	T10+20	T30+40	50+Autres	T10+20	T30+40	50+Autres	T10+20	T30+40	50+Autres	T10+20	T30+40	50+Autres	T10+20	T30+40	50+Autres
LE GUILVINEC	Ventes(kg)		7 130	13 481	3 652	369	1 448	702				73	229	158	4 892	11 893	2 350	12 464	27 052	6 861
	Valeur(€)		38 091	71518,4	15171,9	2 075	7916,73	3048,28				360	1242,05	775,08	22 713	58319,7	9447,9	63 239	138997	28443,2
	P.M. (€/kg)		5,34	5,30	4,15	5,62	5,47	4,35				4,95	5,43	4,92	4,64	4,90	4,02	5,07	5,14	4,15
	Retrait(kg)																53			
CONCARNEAU	Ventes(kg)		32	97	23				32	55	78	85	197	132	286	543	172	629	1 680	640
	Valeur(€)		168	532	94				249	311	392	507	1 057	717	1 486	2 742	795	3 377	8 758	3 090
	P.M. (€/kg)		5,34	5,47	4,14				7,86	5,61	5,06	5,94	5,38	5,42	5,20	5,05	4,63	5,37	5,21	4,83
	Retrait(kg)																			
LOCTUDY	Ventes(kg)		435	2 100	1 152	21	22	7	155	794	290	163	1 796	1 129		3	24	775	4 715	2 602
	Valeur(€)		2 153	11 142	4 718	109	103	26	761	3 957	1 196	770	8 111	4 265		16	104	3 794	23 328	10 309
	P.M. (€/kg)		4,95	5,31	4,10	5,11	4,70	3,57	4,91	4,98	4,13	4,71	4,52	3,78		5,89	4,30	4,90	4,95	3,96
	Retrait(kg)							8												
ST GUENOLE	Ventes(kg)		62	105	105	14	97	63	1 022	2 003	321	193	1 930	1 546	590	2 062	1 600	1 882	6 197	3 635
	Valeur(€)		331	628	534	90	579	331	4 437	9 684	1 434	938	8 686	5 828	2 744	9 891	6 204	8 540	29 467	14 331
	P.M. (€/kg)		5,34	5,97	5,08	6,40	5,98	5,26	4,34	4,83	4,47	4,85	4,50	3,77	4,65	4,80	3,88	4,54	4,76	3,94
	Retrait(kg)																			
ROSCOFF	Ventes(kg)		1 905	992	248	12 324	3 507	470	4 766	1 676	377	13 299	5 199	467	389	1 319	291	32 683	12 693	1 853
	Valeur(€)		11 040	4 982	946	69 722	19 527	1 906	25 695	8 686	1 522	65 544	24 782	1 732	1 769	5 862	1 104	173 770	63 838	7 209
	P.M. (€/kg)		5,80	5,02	3,82	5,66	5,57	4,06	5,39	5,18	4,03	4,93	4,77	3,71	4,55	4,45	3,79	5,32	5,03	3,89
	Retrait(kg)																			
LORIENT	Ventes(kg)					324	617	64	257	506	89	2 696	15 353	807	351	576	162	3 684	17 539	1 343
	Valeur(€)					1 828	3 122	329	1 359	2 814	499	11 774	68 716	3 040	1 660	3 110	851	16 896	80 210	5 757
	P.M. (€/kg)					5,65	5,06	5,16	5,28	5,56	5,58	4,37	4,48	3,77	4,73	5,40	5,25	4,59	4,57	4,29
	Retrait(kg)											30,4						30,4		
TOTAL	Ventes(kg)		17 820	24 080	10 088	22 970	13 852	3 414	14 904	12 895	3 444	20 401	30 299	8 429	7 248	17 812	5 301	84 071	101 039	31 362
Toutes Criées	Valeur(€)		97 703	129 370	42 697	127 853	74 957	14 909	79 655	66 892	13 610	98 734	140 207	33 609	35 066	89 651	22 523	443 503	515 082	131 028
françaises hors	P.M. (€/kg)		5,48	5,37	4,23	5,57	5,41	4,37	5,34	5,19	3,95	4,84	4,63	3,99	4,84	5,03	4,25	5,28	5,10	4,18
Méditerranée	Retrait(kg)			9,8	15,9	16,1	18,1	11,25		7,9		30,4	11,5			52,84	46,5	47,3	88,69	

Criée	Jour	lun-27 août 2012			mar-28 août 2012			mer-29 août 2012			jeu-30 août 2012			ven-31 août 2012			Cumul semaine			
		Taille	T10+20	T30+40	50+Autres	T10+20	T30+40	50+Autres	T10+20	T30+40	50+Autres	T10+20	T30+40	50+Autres	T10+20	T30+40	50+Autres	T10+20	T30+40	50+Autres
SETE	Ventes(kg)																			
	Valeur(€)																			
	P.M. (€/kg)																			
	Retrait(kg)																			

TOUTES CRIEES FRANCAISES HORS MEDITERRANEE

	Cumul campagne actuelle du 02/01 au 01/09/2012				Cumul campagne précédente du 03/01 au 03/09/2011				Evolution			
	T10+20	T30+40	50+Autres	Total	T10+20	T30+40	50+Autres	Total	T10+20	T30+40	50+Autres	Total
Ventes(T)	2 725	5 118	1 281	9 124	2 268	4 541	1 611	8 420	20%	13%	-21%	8%
Valeur(k€)	14 381	25 196	5 096	44 673	13 198	23 525	6 563	43 285	9%	7%	-22%	3%
P.M. (€/kg)	5,28	4,92	3,98	4,90	5,82	5,18	4,07	5,14	-9%	-5%	-2%	-5%
Retrait(T)	21,6	10,7	4,0	36,3	4,3	4,7	1,9	10,8	401%	131%	115%	236%



Données RIC