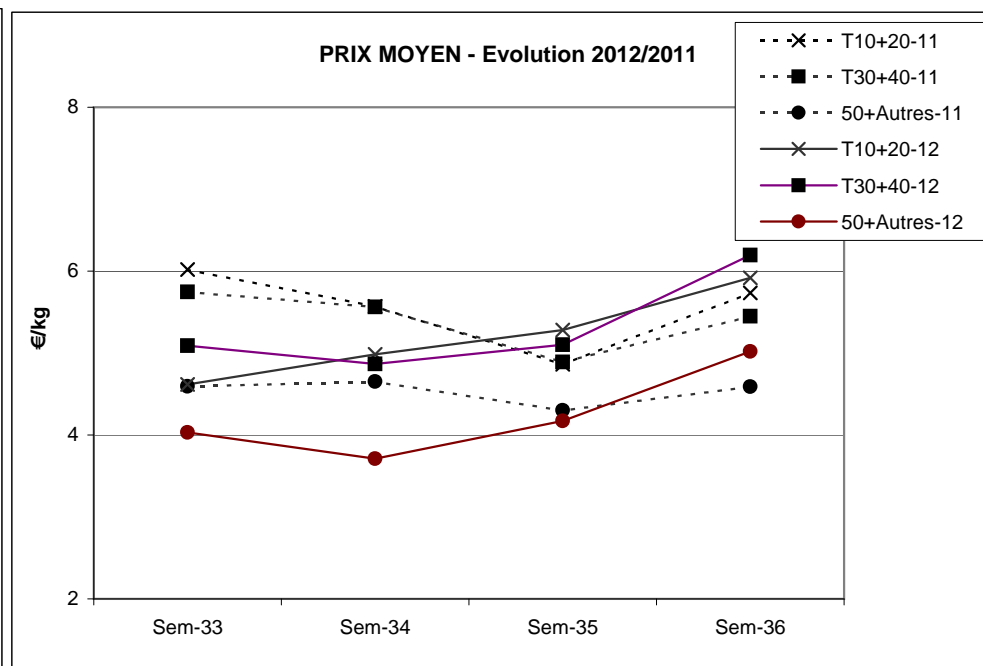
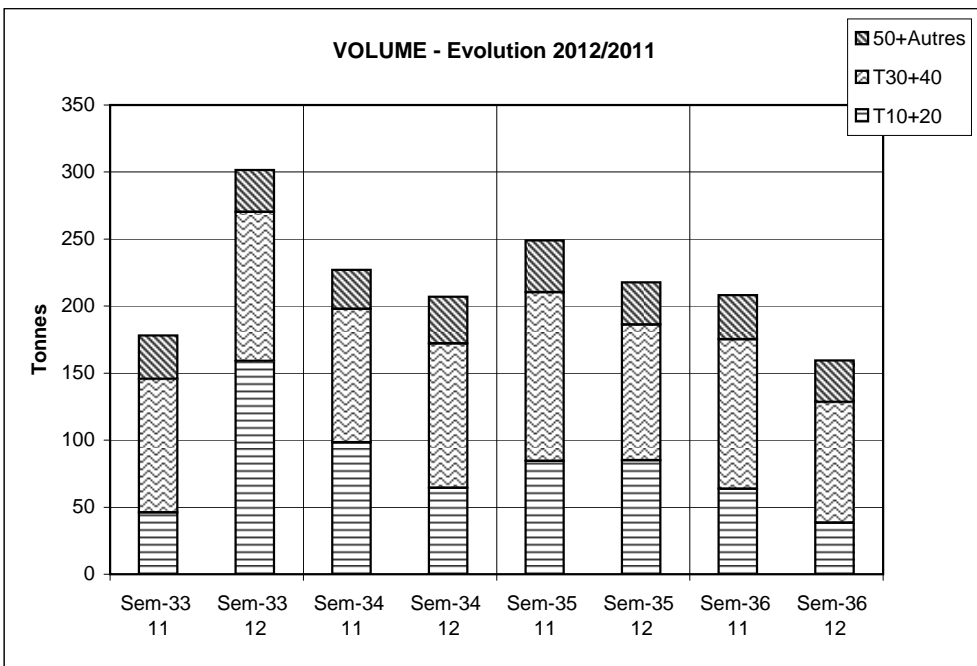


Criée	Jour	lun-3 sept 2012			mar-4 sept 2012			mer-5 sept 2012			jeu-6 sept 2012			ven-7 sept 2012			Cumul semaine			
		Taille	T10+20	T30+40	50+Autres	T10+20	T30+40	50+Autres	T10+20	T30+40	50+Autres	T10+20	T30+40	50+Autres	T10+20	T30+40	50+Autres	T10+20	T30+40	50+Autres
LE GUILVINEC	Ventes(kg)		805	1 086	447	1 631	8 862	2 989	1 018	5 944	3 191	3 214	8 162	1 869	3 102	7 900	2 859	9 770	31 955	11 355
	Valeur(€)		4 388	5984,14	2050,32	9 444	53433,6	14365,3	6 344	40182,3	17463,9	20 813	56989,3	10714,4	19 889	53050,8	14359,8	60 879	209640	58953,7
	P.M. (€/kg)		5,45	5,51	4,58	5,79	6,03	4,81	6,23	6,76	5,47	6,48	6,98	5,73	6,41	6,72	5,02	6,23	6,56	5,19
	Retrait(kg)																11			11
CONCARNEAU	Ventes(kg)		67	98	66	218	382	84	177	2 213	1 419	126	285	167	516	1 386	540	1 247	4 598	2 388
	Valeur(€)		443	502	300	1 303	2 237	405	1 071	14 337	7 459	823	1 926	856	3 469	9 683	2 920	8 010	30 194	12 493
	P.M. (€/kg)		6,65	5,10	4,55	5,98	5,86	4,82	6,05	6,48	5,26	6,52	6,76	5,12	6,73	6,99	5,41	6,43	6,57	5,23
	Retrait(kg)																			
LOCTUDY	Ventes(kg)		165	1 455	580		28	7		4	29	274	1 423	661	5	3	18	444	2 913	1 294
	Valeur(€)		793	7 600	2 471		161	35		19	157	1 661	9 800	3 632	29	22	98	2 483	17 603	6 393
	P.M. (€/kg)		4,81	5,22	4,26		5,83	5,35		5,26	5,49	6,06	6,89	5,49	6,04	7,00	5,53	5,60	6,04	4,94
	Retrait(kg)																			
ST GUENOLE	Ventes(kg)		552	3 109	1 365	469	3 106	1 196	285	365	187	1 307	4 855	933	663	1 052	440	3 275	12 487	4 122
	Valeur(€)		2 700	15 886	5 759	2 684	18 261	5 718	1 665	2 255	994	8 004	32 941	5 394	3 772	6 149	1 957	18 825	75 491	19 821
	P.M. (€/kg)		4,89	5,11	4,22	5,72	5,88	4,78	5,85	6,18	5,31	6,13	6,78	5,78	5,69	5,84	4,44	5,75	6,05	4,81
	Retrait(kg)				1						7							7		1
ROSCOFF	Ventes(kg)		44	521	154	210	891	286	243	631	237	555	748	152	1 003	1 379	334	2 054	4 169	1 163
	Valeur(€)		230	2 493	625	1 106	4 903	1 268	1 360	3 693	1 122	3 143	4 738	817	6 435	9 690	1 733	12 274	25 517	5 565
	P.M. (€/kg)		5,29	4,79	4,05	5,27	5,51	4,43	5,59	5,85	4,73	5,66	6,34	5,39	6,42	7,03	5,20	5,98	6,12	4,79
	Retrait(kg)																			
LORIENT	Ventes(kg)		2 545	4 521	232	99	257	50	154	361	205	105	225	66	519	1 183	200	3 599	7 191	917
	Valeur(€)		11 494	22 176	601	528	1 429	278	886	2 121	1 000	625	1 363	374	3 290	7 912	1 148	17 892	38 739	4 329
	P.M. (€/kg)		4,52	4,91	2,59	5,33	5,57	5,61	5,76	5,88	4,89	5,97	6,05	5,70	6,34	6,69	5,75	4,97	5,39	4,72
	Retrait(kg)											9,5						18,71		
TOTAL	Ventes(kg)		6 876	16 880	5 623	8 028	18 421	6 524	5 437	16 806	7 560	9 801	20 872	5 709	7 711	15 525	5 268	38 480	89 856	31 236
Toutes Criées	Valeur(€)		34 505	86 969	24 938	46 015	109 748	31 544	32 181	106 548	39 373	61 825	140 557	31 413	48 602	103 479	26 431	227 720	556 529	156 823
françaises hors	P.M. (€/kg)		5,02	5,15	4,43	5,73	5,96	4,84	5,92	6,34	5,21	6,31	6,73	5,50	6,30	6,67	5,02	5,92	6,19	5,02
Méditerranée	Retrait(kg)			18,2	20,5		7,9		6,8		1,4	9,5	2,8			11,25	25,51	28,9	33,15	

Criée	Jour	lun-3 sept 2012			mar-4 sept 2012			mer-5 sept 2012			jeu-6 sept 2012			ven-7 sept 2012			Cumul semaine			
		Taille	T10+20	T30+40	50+Autres	T10+20	T30+40	50+Autres	T10+20	T30+40	50+Autres	T10+20	T30+40	50+Autres	T10+20	T30+40	50+Autres	T10+20	T30+40	50+Autres
SETE	Ventes(kg)																			
	Valeur(€)																			
	P.M. (€/kg)																			
	Retrait(kg)																			

TOUTES CRIEES FRANCAISES HORS MEDITERRANEE

	Cumul campagne actuelle du 02/01 au 08/09/2012				Cumul campagne précédente du 03/01 au 10/09/2011				Evolution			
	T10+20	T30+40	50+Autres	Total	T10+20	T30+40	50+Autres	Total	T10+20	T30+40	50+Autres	Total
Ventes(T)	2 765	5 208	1 312	9 285	2 331	4 652	1 644	8 628	19%	12%	-20%	8%
Valeur(k€)	14 616	25 754	5 253	45 624	13 563	24 133	6 714	44 410	8%	7%	-22%	3%
P.M. (€/kg)	5,29	4,95	4,00	4,91	5,82	5,19	4,08	5,15	-9%	-5%	-2%	-5%
Retrait(T)	21,6	10,8	4,0	36,4	4,3	4,8	1,9	11,1	397%	125%	111%	229%



Données RIC