



**Observatoire**  
de la formation  
des prix et des  
marges des produits  
alimentaires



# Présentation aux Rencontres Régionales Céréales

*Midi-Pyrénées  
Languedoc-Roussillon*

14 janvier 2015  
Carcassonne

[philippe.boyer@franceagrimer.fr](mailto:philippe.boyer@franceagrimer.fr) ; [thibaut.champagnol@franceagrimer.fr](mailto:thibaut.champagnol@franceagrimer.fr) ;  
[amandine.hourt@franceagrimer.fr](mailto:amandine.hourt@franceagrimer.fr)

[observatoire-prixmarge@franceagrimer.fr](mailto:observatoire-prixmarge@franceagrimer.fr)  
<https://observatoire-prixmarges.franceagrimer.fr>



# Sommaire



- ❑ Objectifs, méthode générale
  
- ❑ Sources de prix. Filière blé tendre – pain
  
- ❑ Décomposition des prix au détail. Filière blé tendre – pain
  
- ❑ Prix simulés. Filière blé tendre - pain
  
- ❑ Sources de prix. Filière blé dur – pâtes
  
- ❑ Décomposition des prix au détail. Filière blé dur– pâtes
  
- ❑ Prix simulés. Filière blé dur - pâtes
  
- ❑ Coûts de production. Blé tendre
  
- ❑ Coûts dans l'industrie et l'artisanat commercial. Filière blé tendre - pain
  
- ❑ Coûts dans l'industrie. Filière blé dur - pâtes
  
- ❑ Coûts et marges en rayon GMS (BVP)
  
- ❑ Complément : l'euro alimentaire



# Objectifs, méthode générale

# Objectifs et méthode générale

---



- ❑ Production et échanges d'informations partagées par tous les maillons
  
- ❑ Expliquer les écarts entre prix à la production et prix à la consommation
  
- ❑ Deux grandes étapes :
  - Décomposer le prix au détail en valeurs de la matière première agricole et marges brutes de l'aval industriel et commercial, à partir de données de prix et de rendements
  
  - Expliquer la consistance et les variations de ces composantes du prix au détail, à partir d'éléments comptables

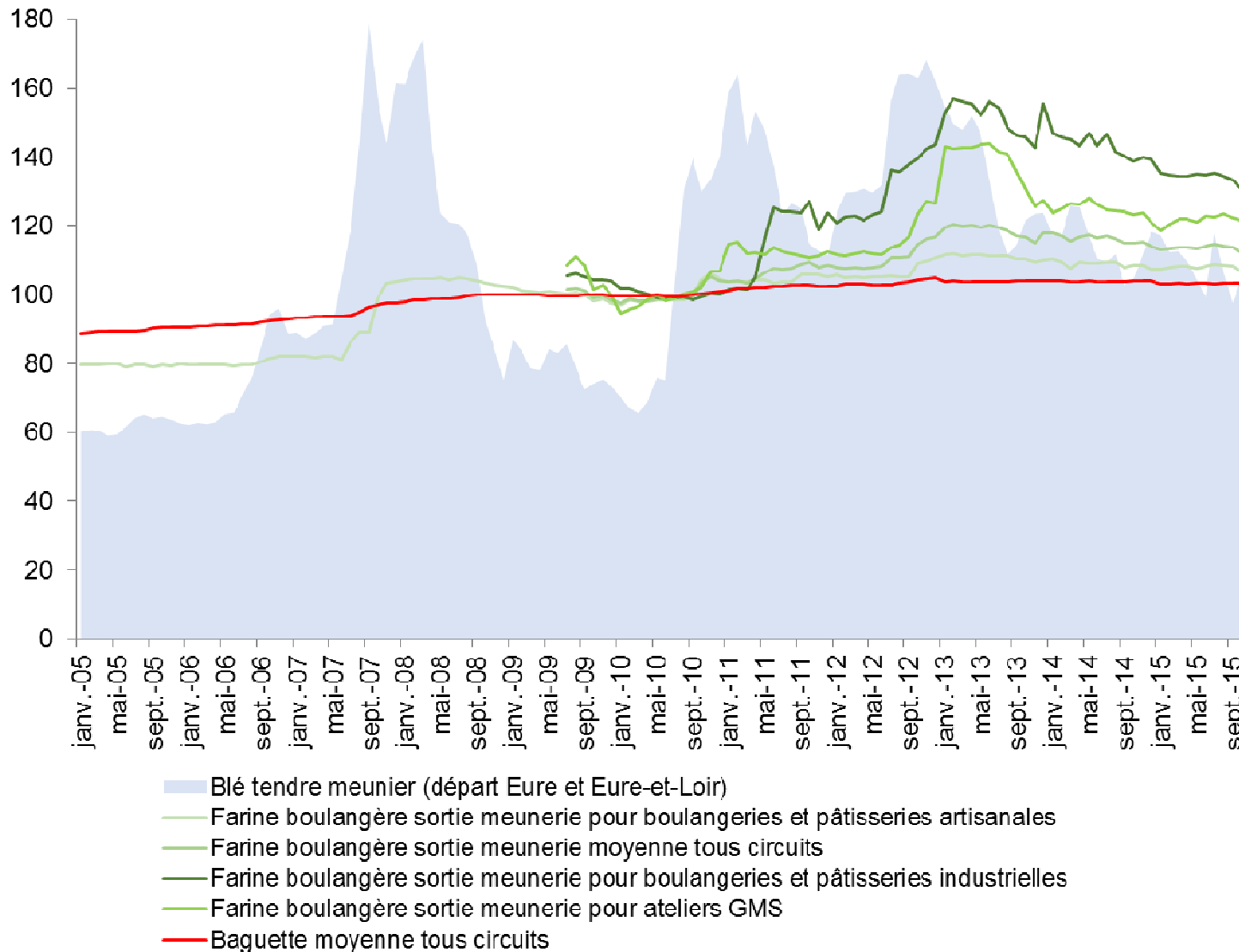


# Sources de prix

## Filière blé tendre - pain



# Prix dans la filière Blé tendre - Farine – Pain (indices)

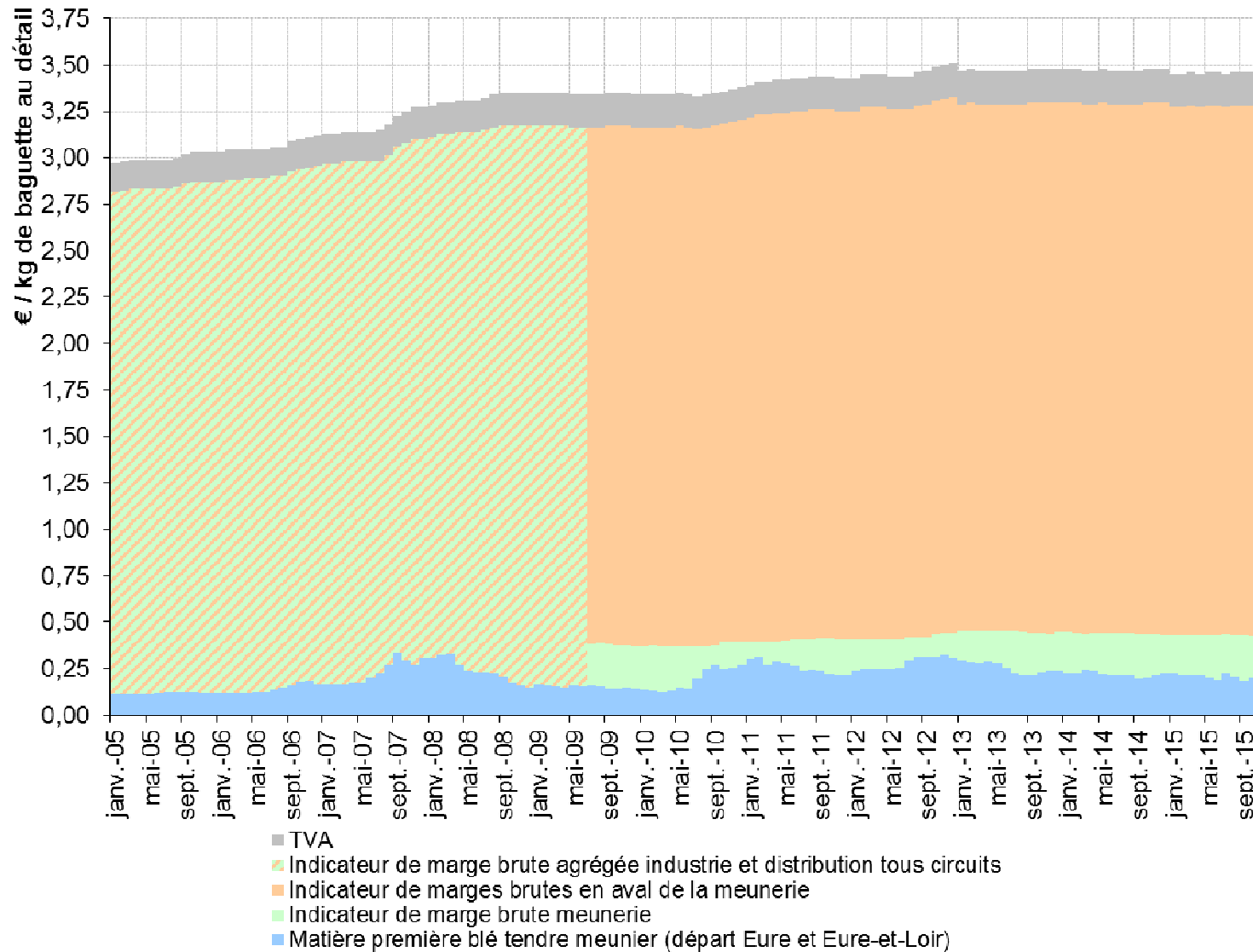


Source : OFPM d'après FranceAgriMer, SSP-Agrete, La Dépêche, INSEE

# Décomposition des prix au détail

## Filière blé tendre - pain

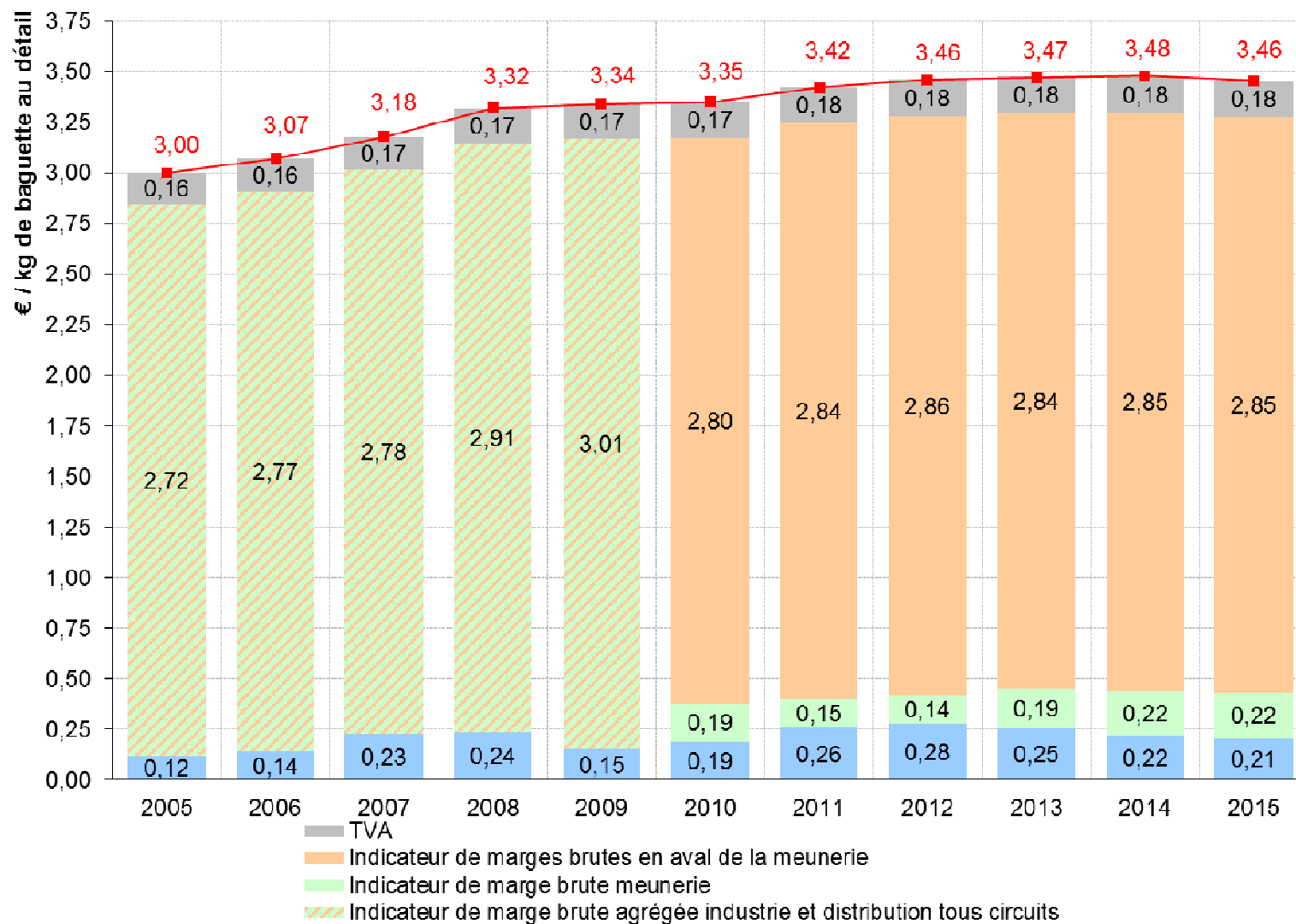
# Composition du prix moyen mensuel au détail tous circuits de la baguette en matière première et marges brutes (mensuel)



Source : OFPM d'après FranceAgriMer, Agreste SPP, La Dépêche, INSEE

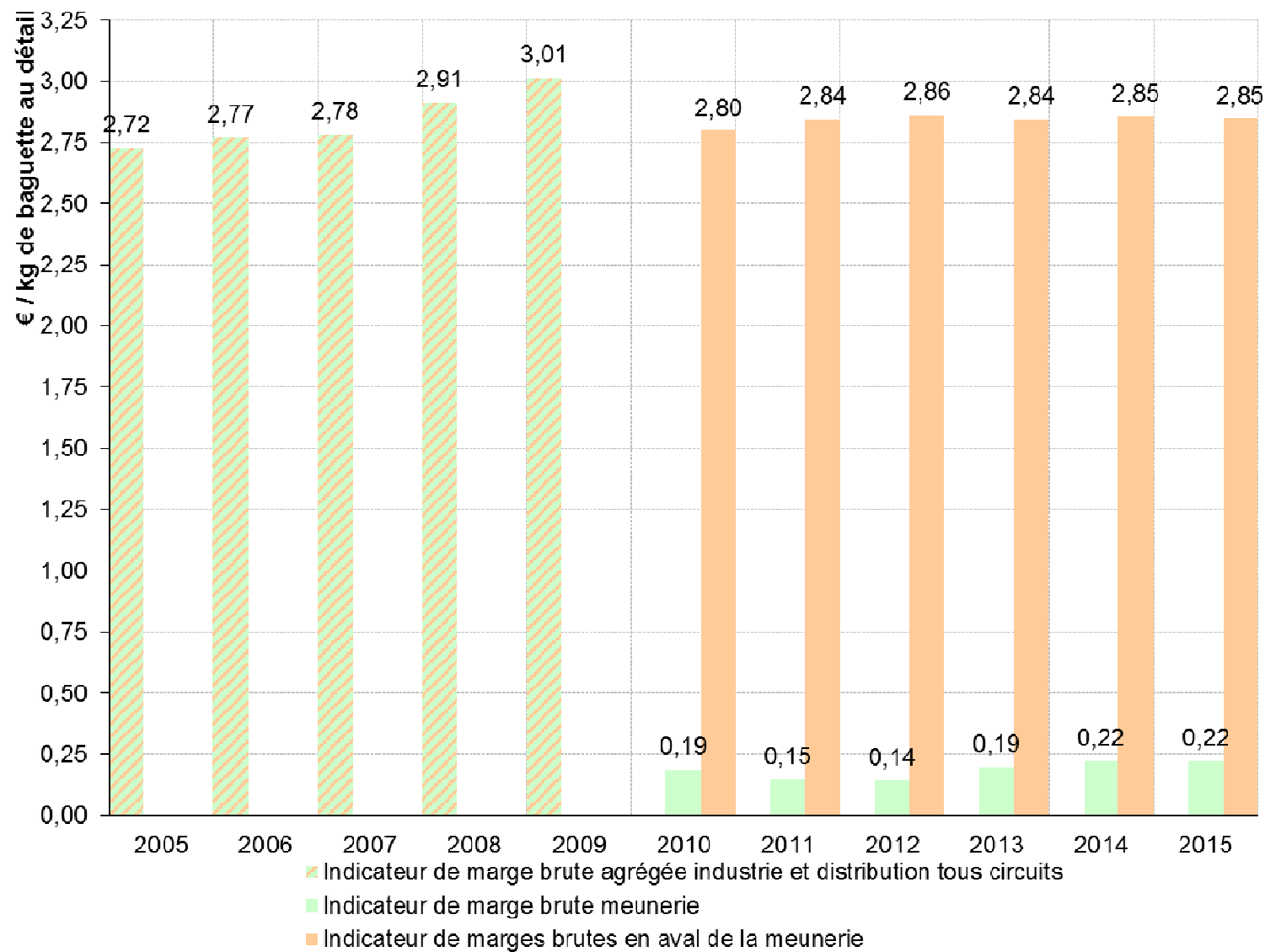


# Composition du prix moyen annuel au détail tous circuits de la baguette en matière première et marges brutes (annuel)



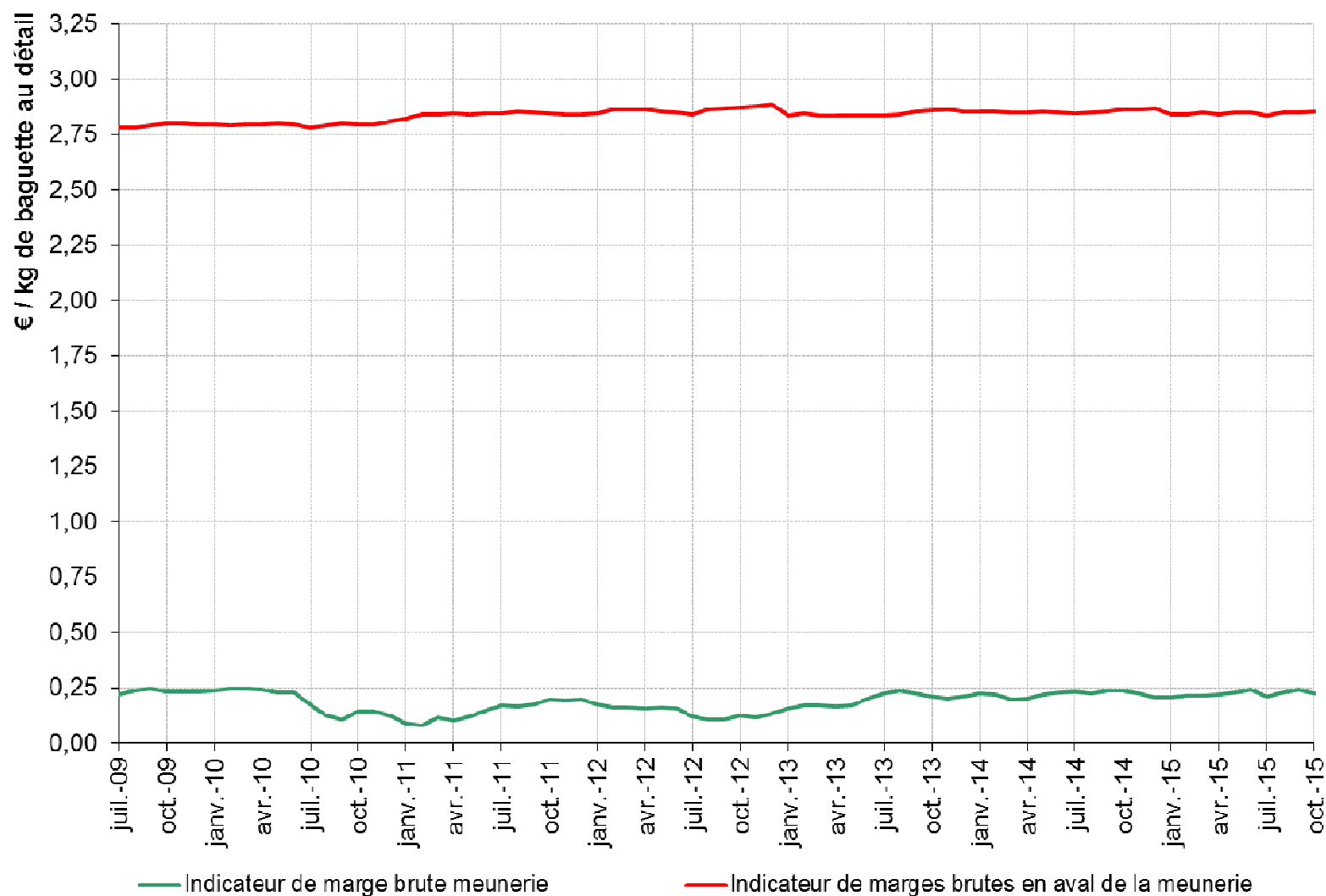
Source : OFPM d'après FranceAgriMer, SSP, INSEE

# Evolution des marges brutes. Farine-Pain (annuel)



Source : OFPM d'après FranceAgriMer, SSP, INSEE, Kantar Worldpanel

# Evolution des marges brutes. Farine-Pain



Source : OFPM d'après FranceAgriMer, La Dépêche, INSEE, Kantar Worldpanel



FranceAgriMer

Rencontres régionales Céréales Midi-Pyrénées Languedoc-Roussillon 14 janvier 2015

# Composition du prix moyen annuel au détail tous circuits de la baguette en matière première et marges brutes

---



Limites actuelles :

- ❑ Prix d'achat pour 1<sup>ère</sup> transformation : référence mal adaptée, origine limitée à Eure et Eure-et-Loir (améliorations ?)
- ❑ Représentation des valeurs « *au coût de remplacement* » (stockage ou couverture non prise en compte)



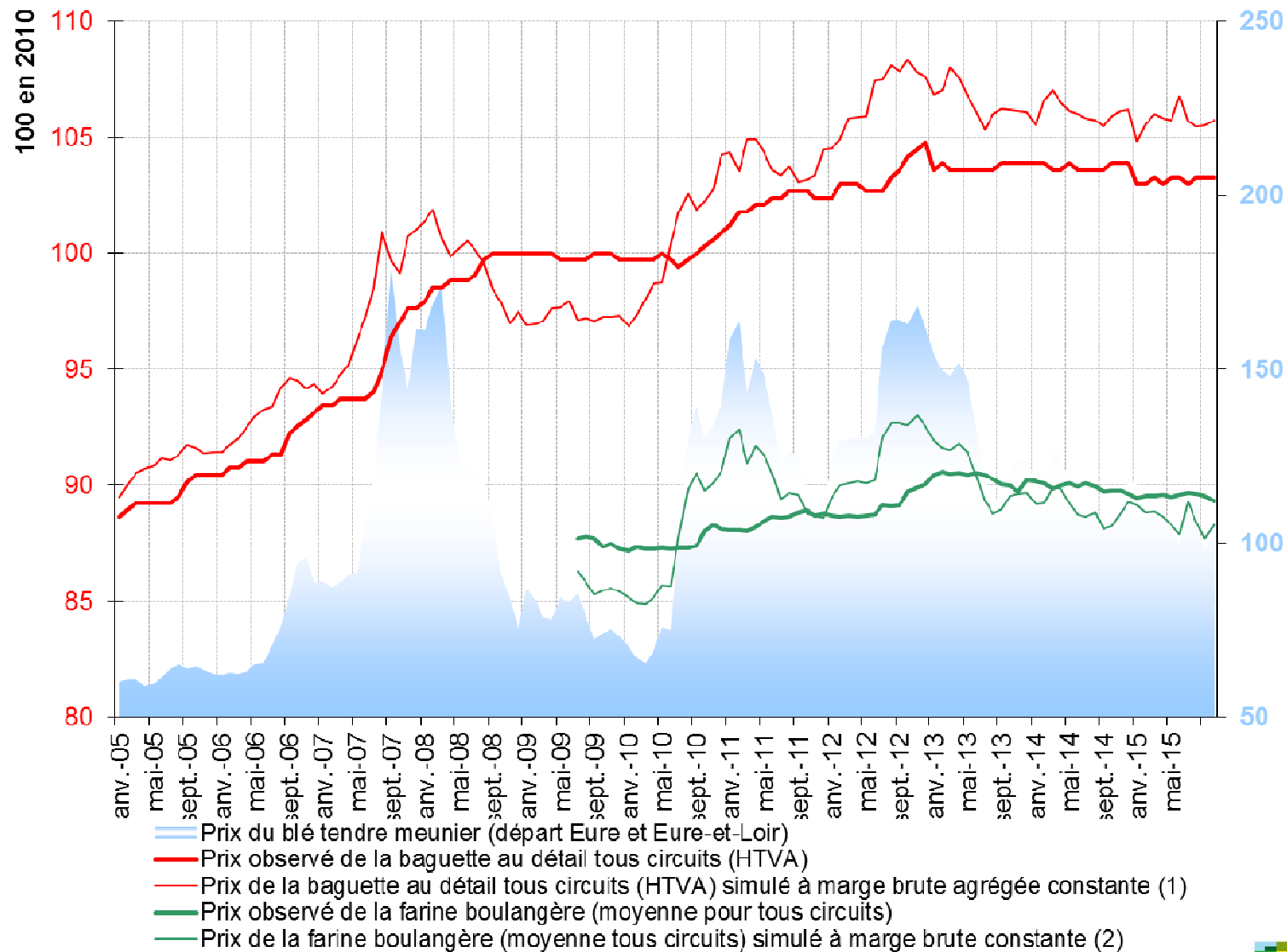


# Prix simulés

## Filière blé tendre - pain

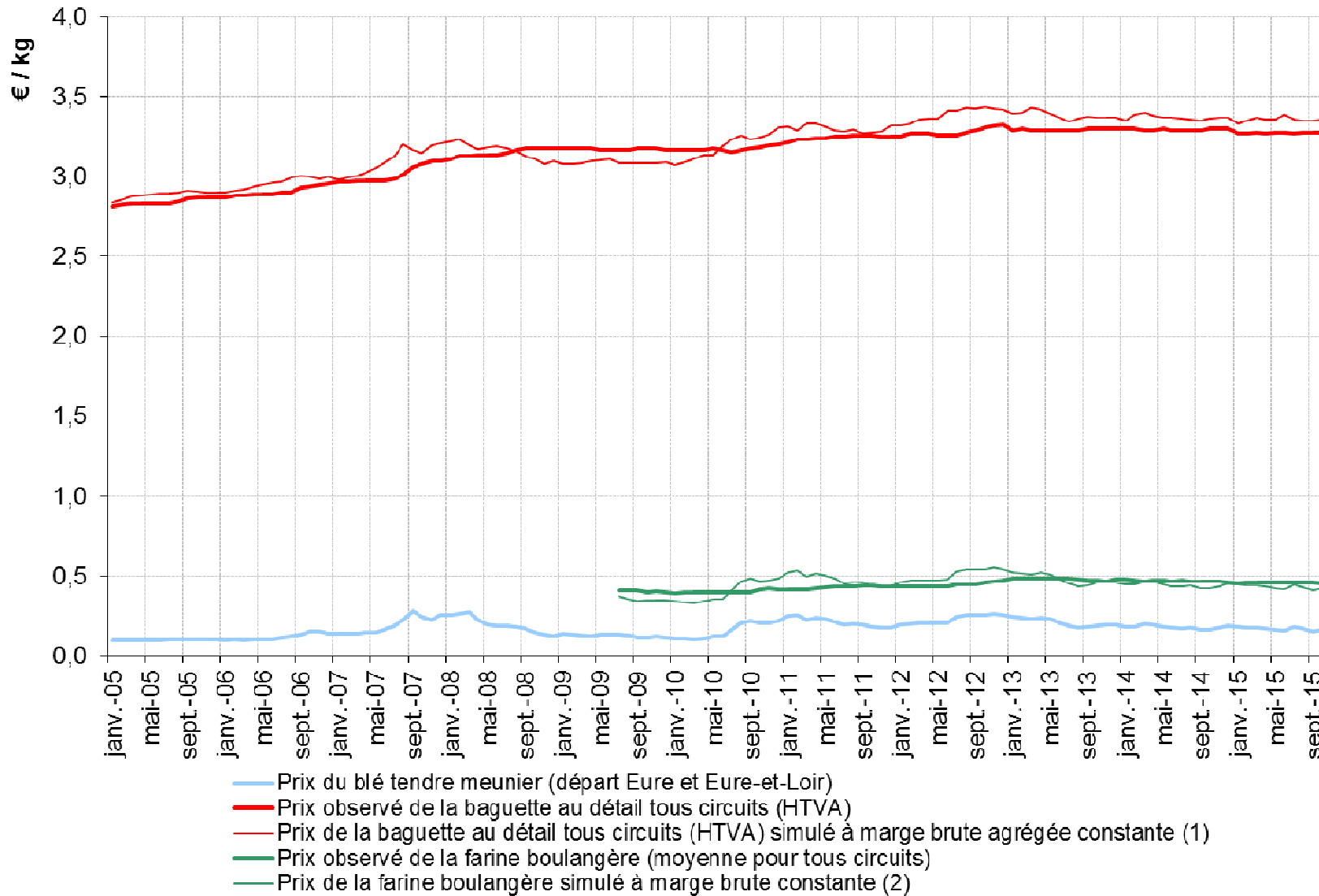


# Prix simulé de la baguette au détail et de la farine, à marges brutes constantes au niveau 2010 inflation incluse (mensuel, indices)



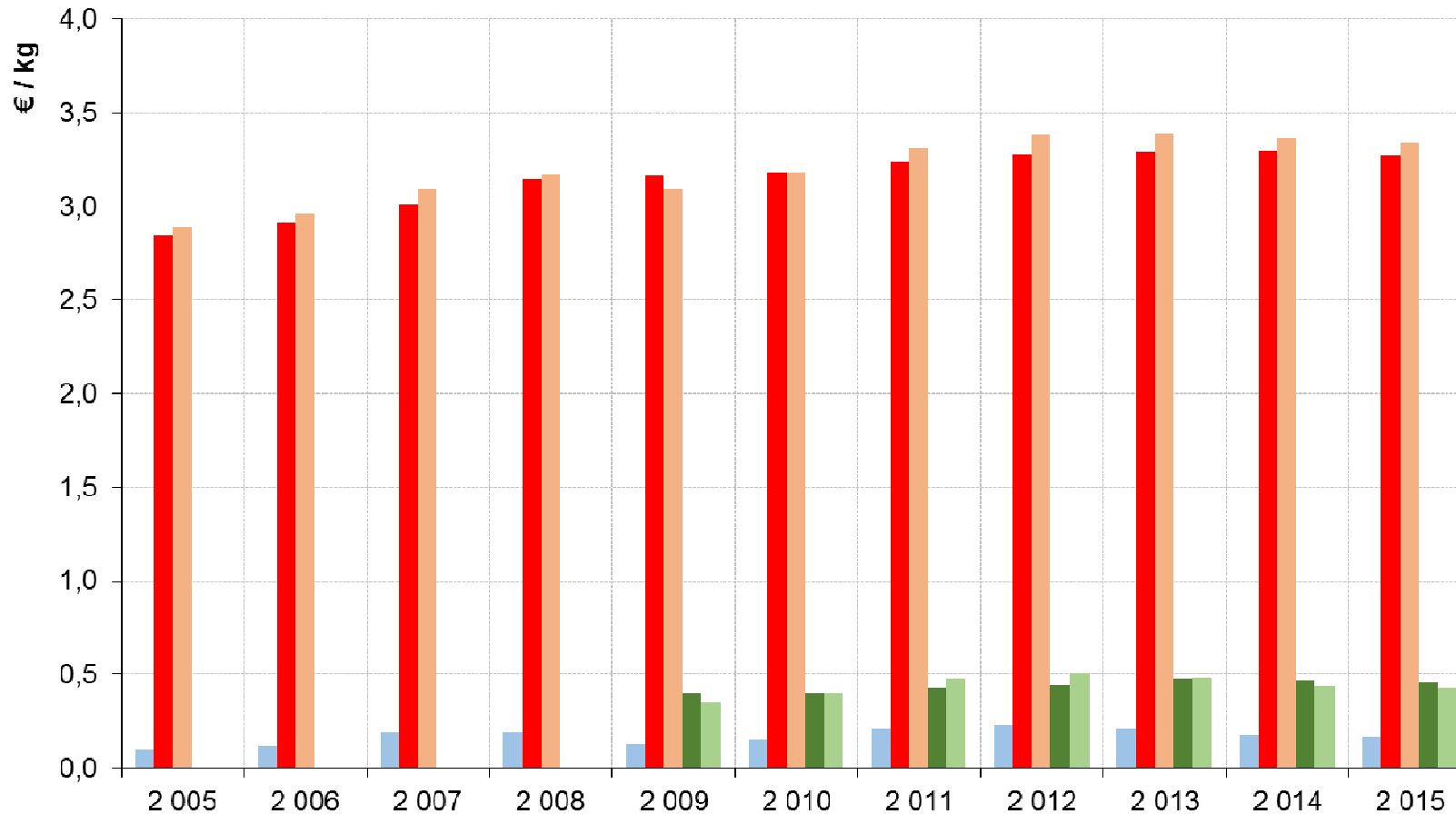
Source : OFPM d'après FranceAgriMer, SSP, INSEE, Kantar Worldpanel

# Prix simulé de la baguette au détail et de la farine, à marges brutes constantes au niveau 2010 inflation incluse (mensuel, niveaux)



Source : OFPM d'après FranceAgriMer, SSP, INSEE, Kantar Worldpanel

# Prix simulé de la baguette au détail et de la farine, à marges brutes constantes au niveau 2010 inflation incluse (annuel, niveaux)



- Prix du blé tendre meunier (départ Eure et Eure-et-Loir)
- Prix observé de la baguette au détail tous circuits (HTVA)
- Prix de la baguette au détail tous circuits (HTVA) simulé à marge brute agrégée constante (1)
- Prix observé de la farine boulangère (moyenne pour tous circuits)
- Prix de la farine boulangère simulé à marge brute constante (2)

Source : OFPM d'après FranceAgriMer, SSP, INSEE, Kantar Worldpanel



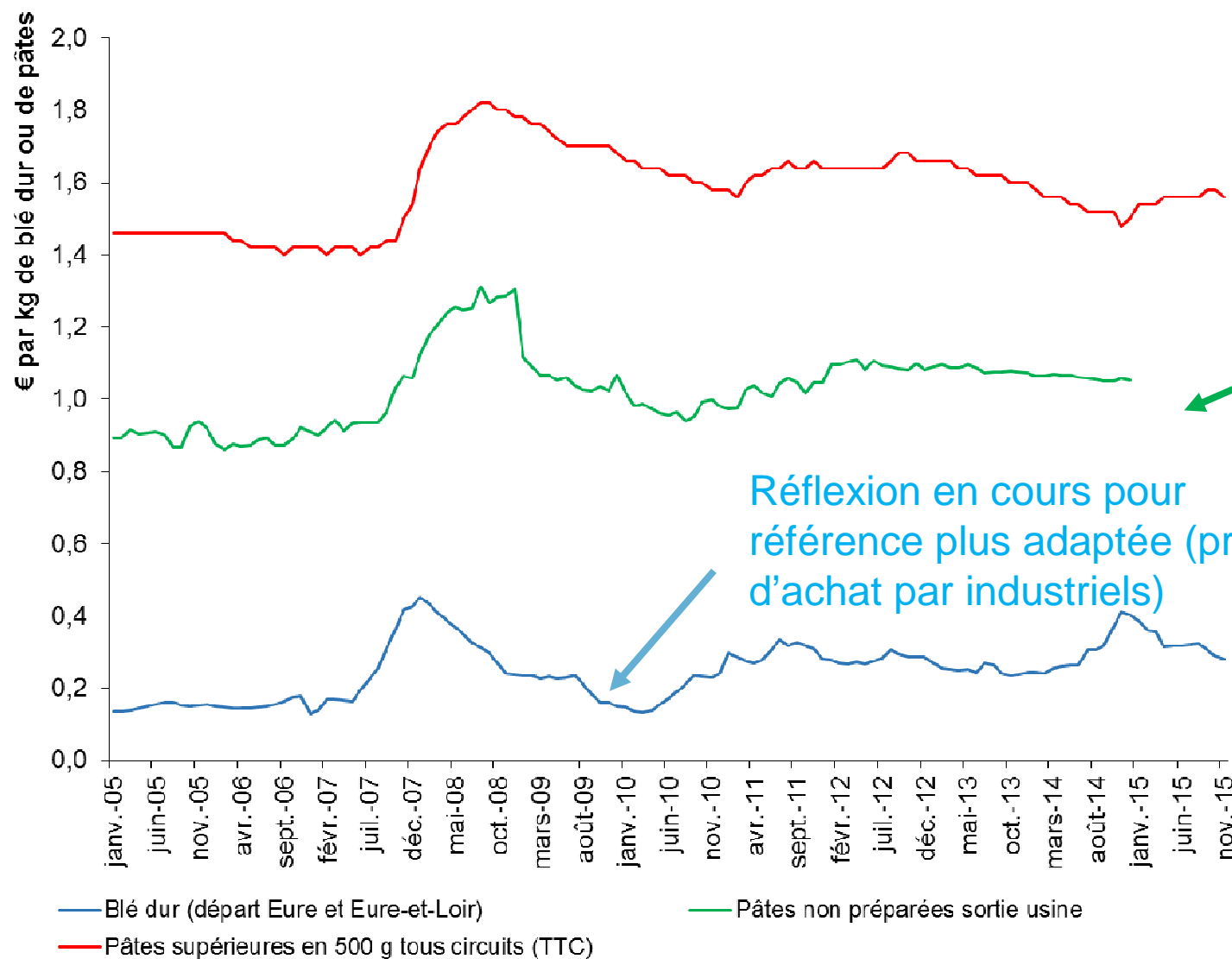




# Sources de prix

## Filière blé dur - pâtes

# Prix dans la filière Blé dur - Pâtes alimentaires (mensuel, niveaux)



D'après CA et tonnages annuels PRODCOM mensualisé par indice Insee

Réflexion en cours pour référence plus adaptée (prix d'achat par industriels)

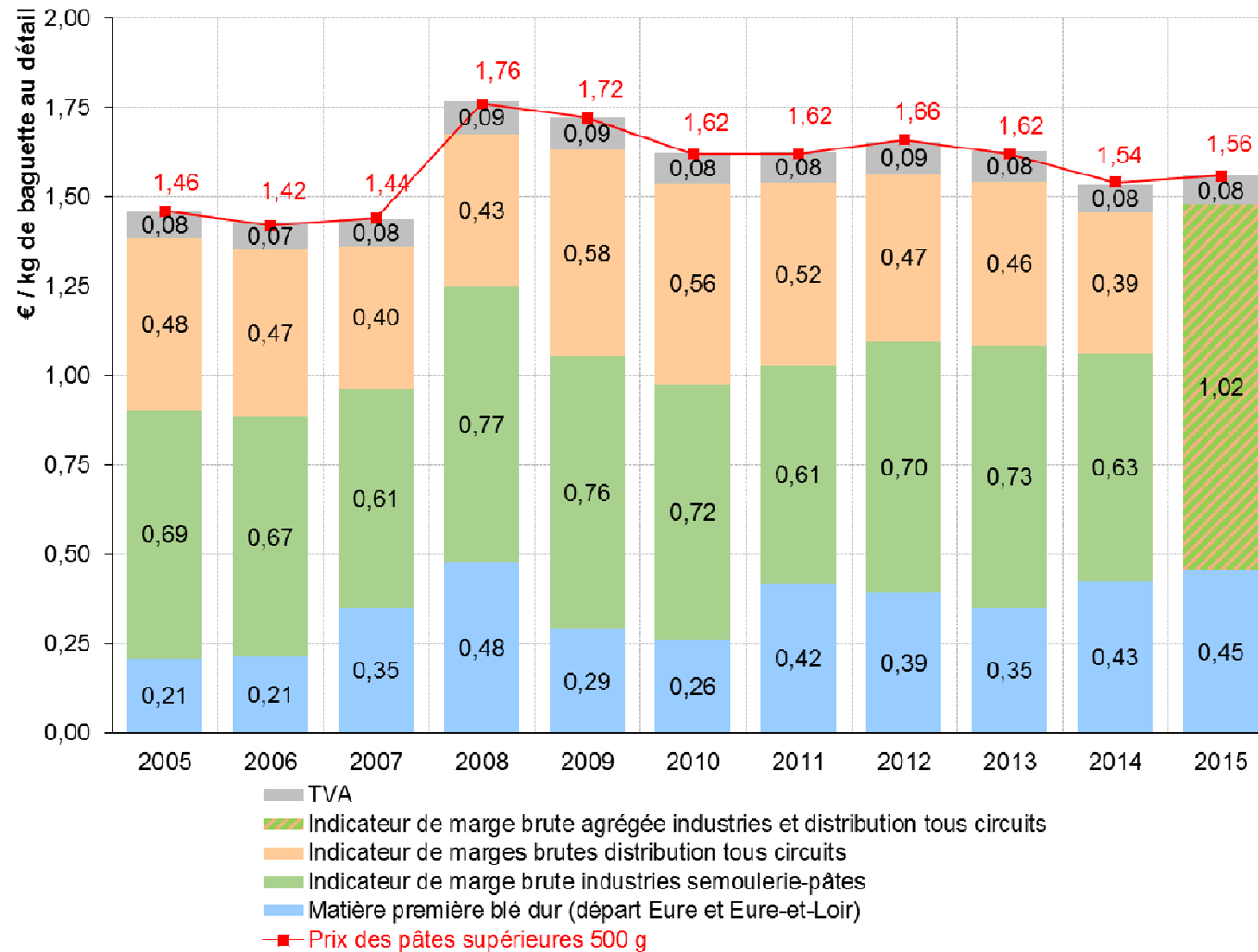
Source : OFPM d'après FranceAgriMer, QQP, INSEE, Kantar Worldpanel



# Décomposition des prix au détail

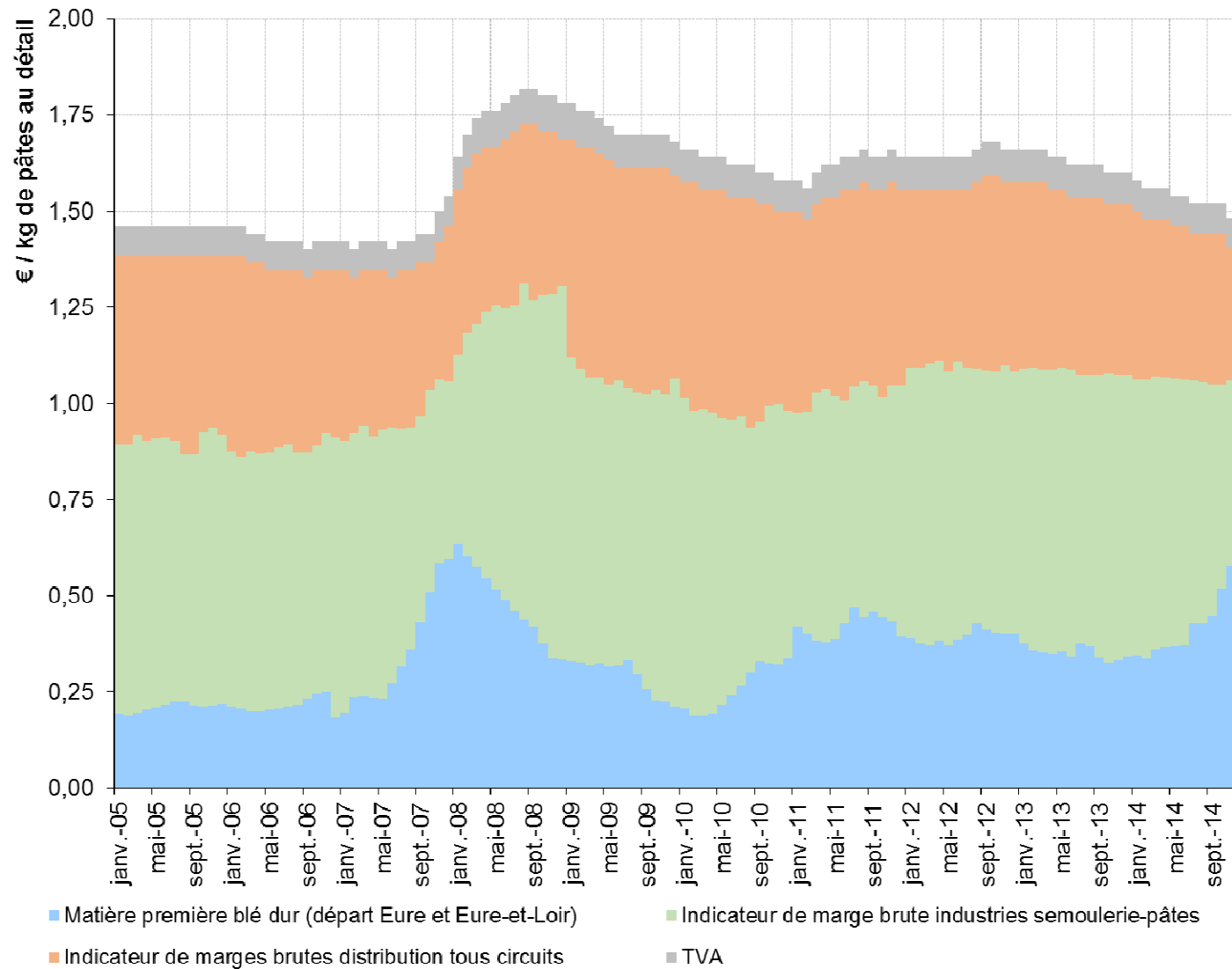
## Filière blé dur - pâtes

# Composition du prix moyen mensuel au détail tous circuits des pâtes alimentaires en matière première et marges brutes (annuel)



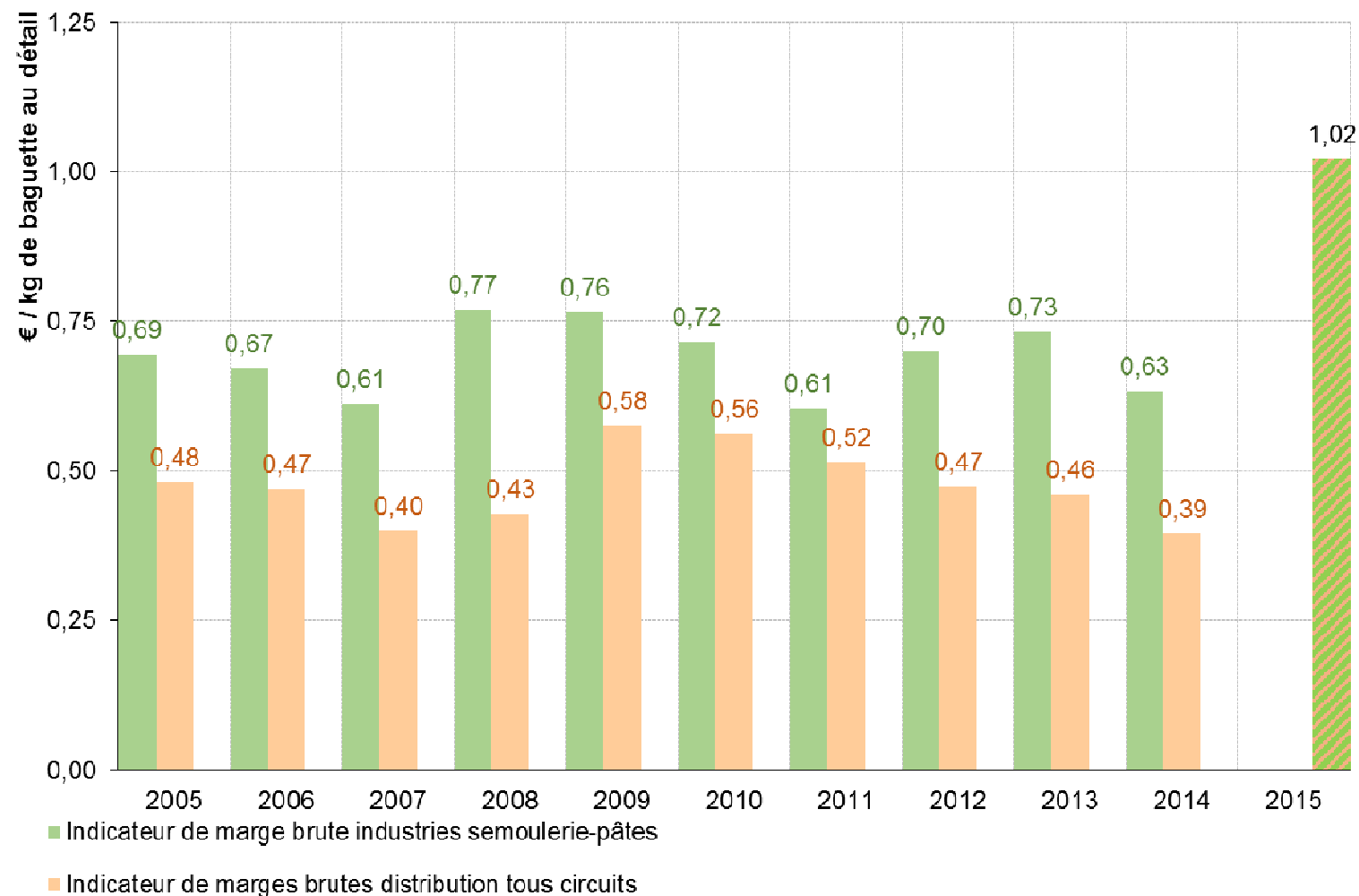
Source : OFPM d'après FranceAgriMer, SPP, INSEE, Kantar Worldpanel

# Composition du prix moyen mensuel au détail tous circuits des pâtes alimentaires en matière première et marges brutes (mensuel)



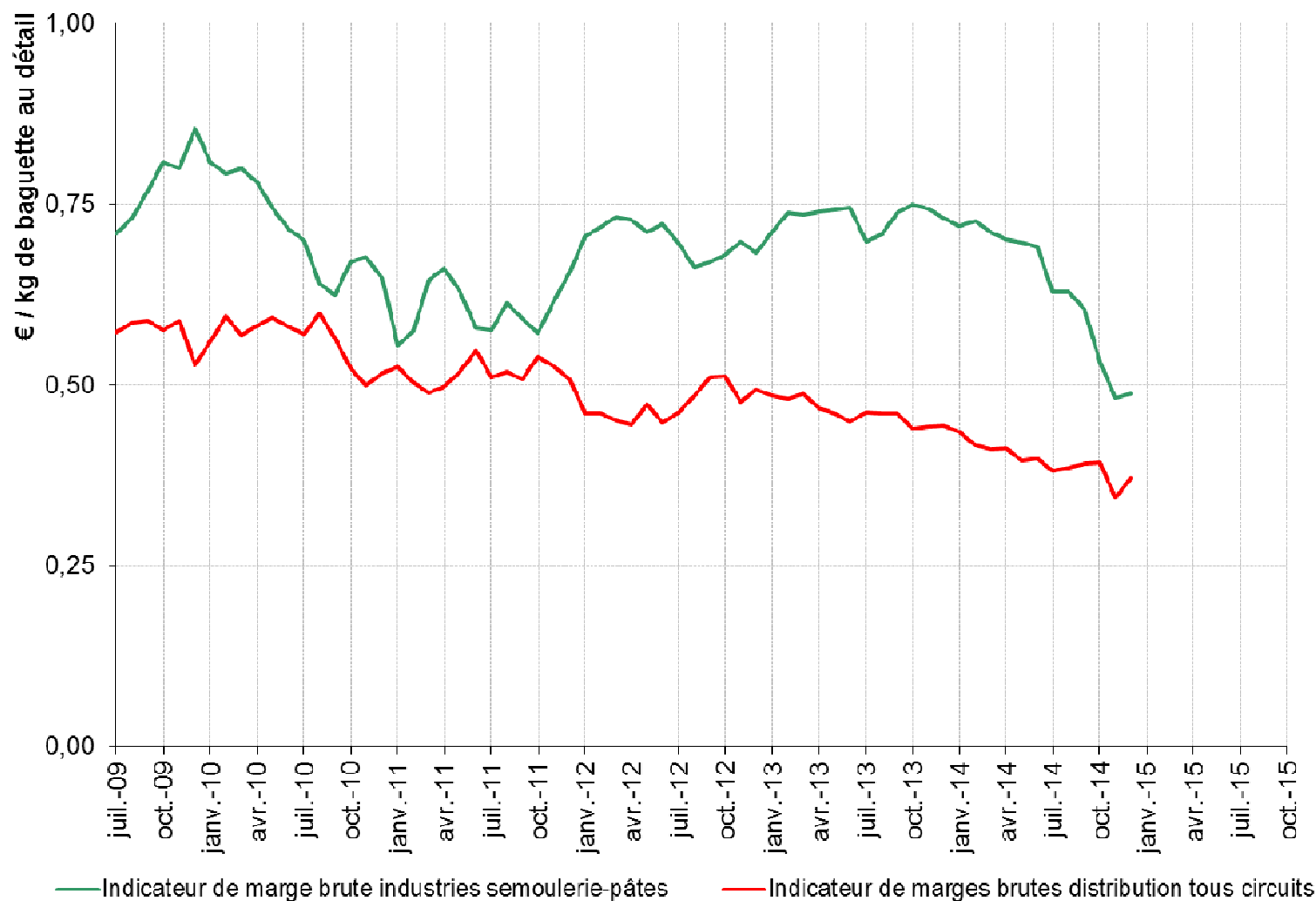
Source : OFPM d'après FranceAgriMer, SSP, INSEE, Kantar Worldpanel

# Evolution des marges brutes. Pâtes alimentaires



Source : OFPM d'après FranceAgriMer, SSP, INSEE, Kantar Worldpanel

# Evolution des marges brutes. Pâtes alimentaires



Source : OFPM d'après FranceAgriMer, La Dépêche, INSEE, Kantar Worldpanel



FranceAgriMer

# Composition du prix moyen annuel au détail tous circuits des pâtes alimentaires en matière première et marge brute agrégée

---



Limites actuelles :

❑ Prix d'achat pour 1<sup>ère</sup> transformation : références mal adaptées, des « trous » dans la cotation rendu PLN , alternative : prix spot producteur (FranceAgriMer), mais hors marge OS.

Améliorations ?

❑ Représentation des valeurs « *au coût de remplacement* » (stockage ou couverture non prise en compte)



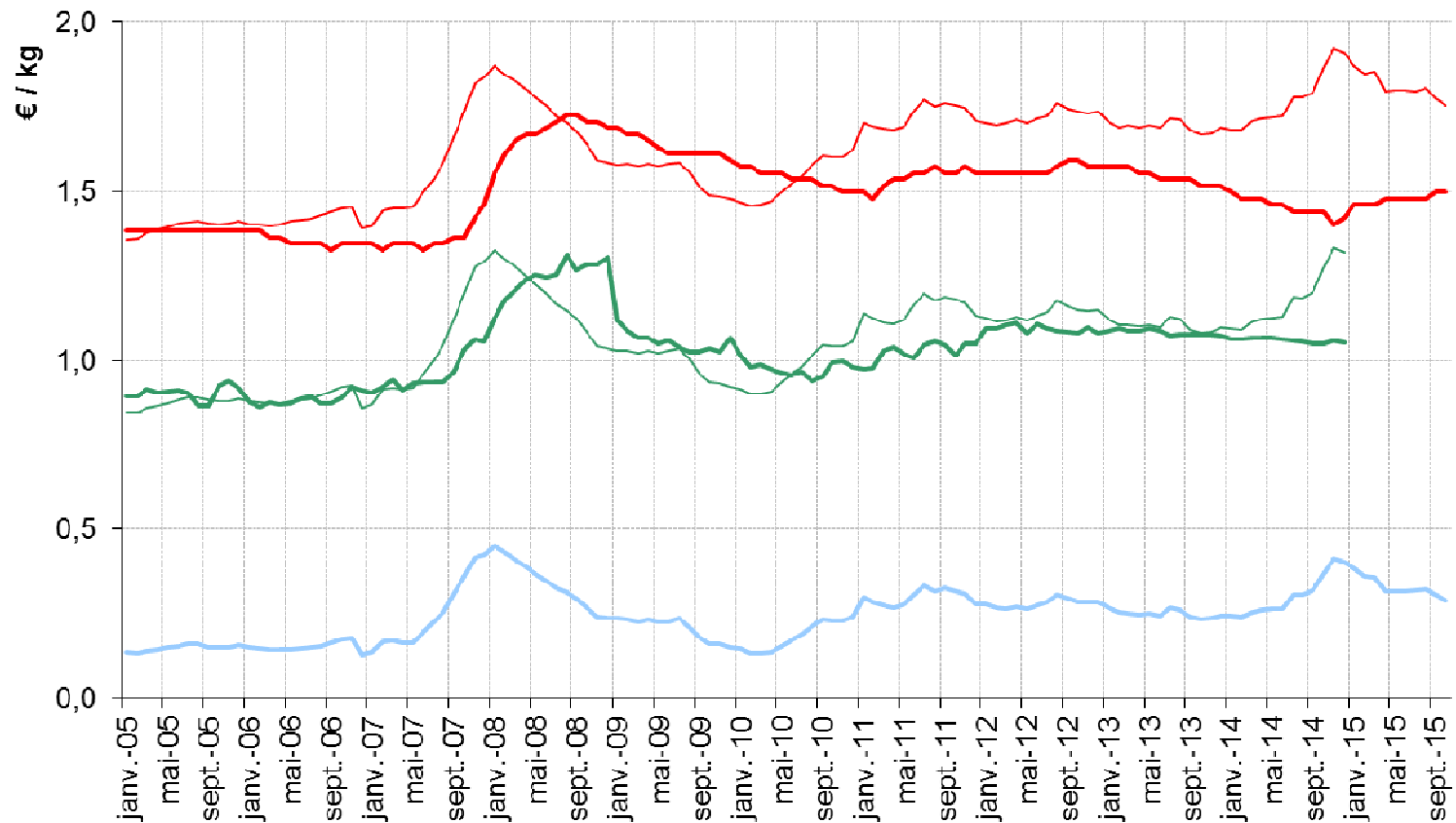


# Prix simulés

## Filière blé dur - pâtes



# Prix simulé des pâtes au détail, à marge brute de l'aval constante au niveau 2005 inflation incluse



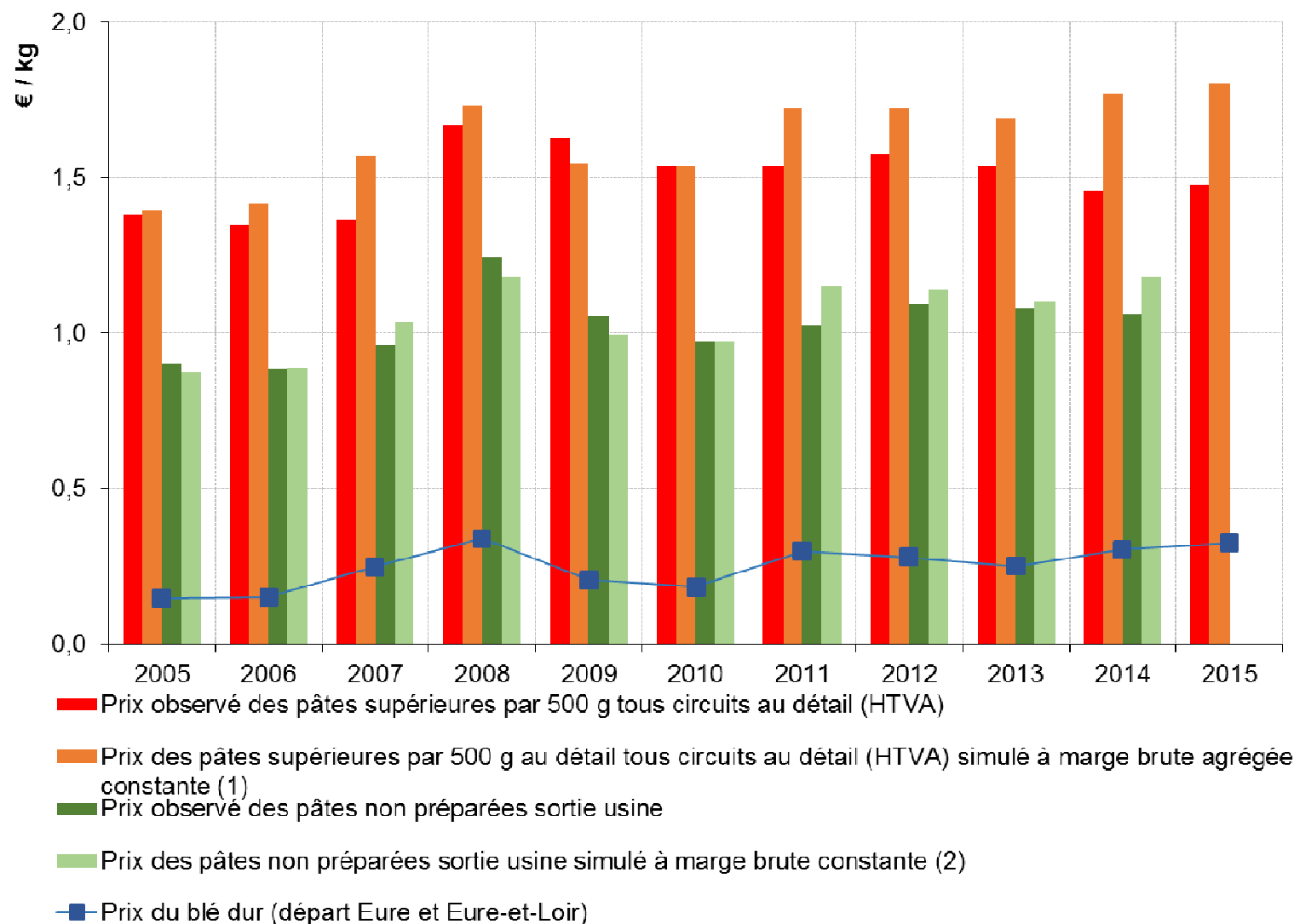
- Prix du blé dur (départ Eure et Eure-et-Loir)
- Prix observé des pâtes supérieures par 500 g tous circuits au détail (HTVA)
- Prix des pâtes supérieures par 500 g au détail tous circuits au détail (HTVA) simulé à marge brute agrégée constante (1)
- Prix observé des pâtes non préparées sortie usine

Source : OFPM d'après FranceAgriMer, SSP, INSEE, Kantar Worldpanel



FranceAgriMer

# Prix simulé des pâtes au détail, à marge brute de l'aval constante au niveau 2005 inflation incluse



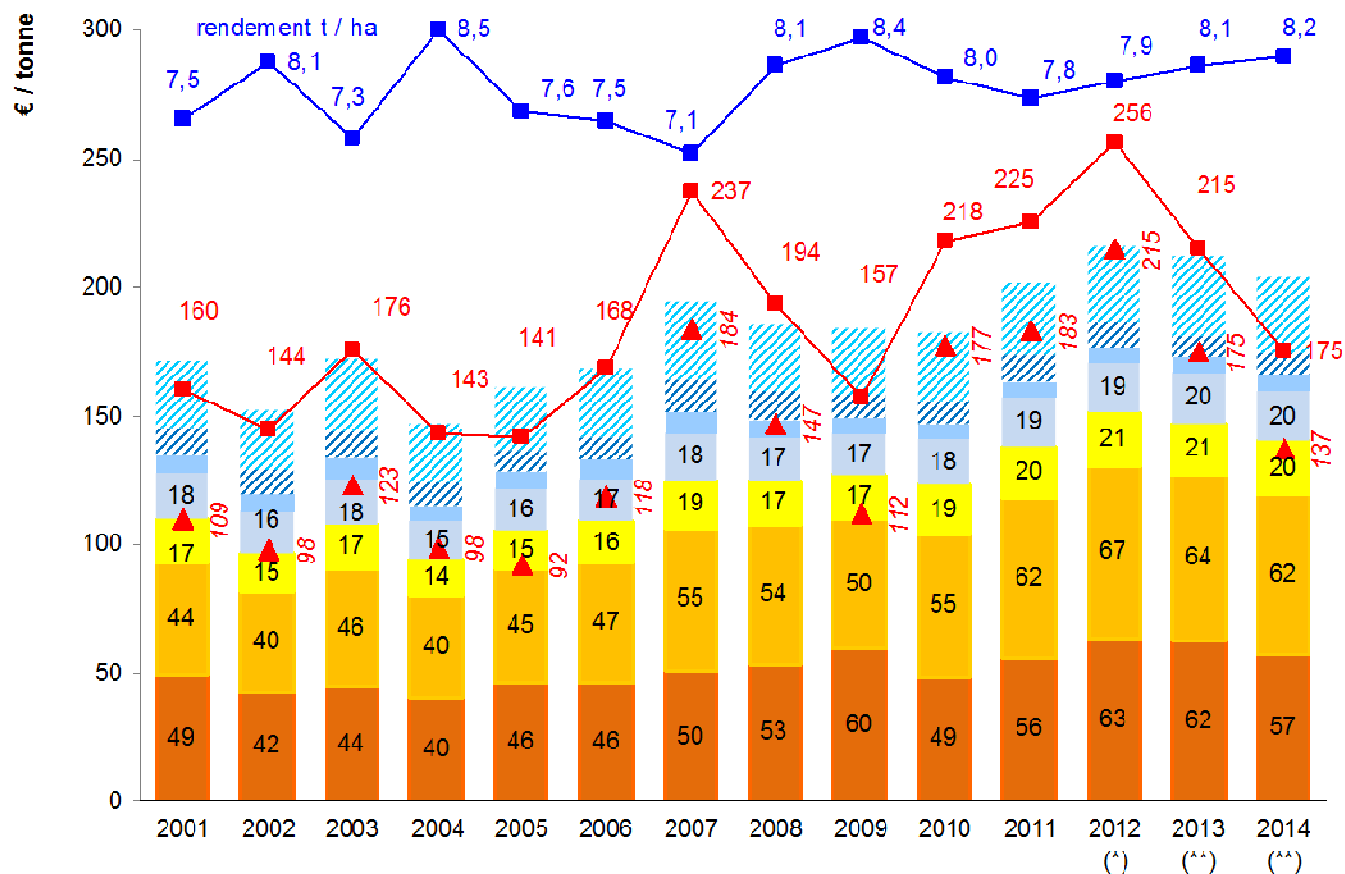
Source : OFPM d'après FranceAgriMer, SSP, INSEE, Kantar Worldpanel



# Coûts de production



# Les coûts de production - blé tendre



(\*) : provisoire (\*\*) : prévision

- Approuvisionnement pour cultures
- Charges de matériel et bâtiments
- Autres charges
- Frais de main d'œuvre salariée
- Charges supplétives : capital
- Charges supplétives : travail
- Produit blé + aides
- Rendement

Source : ARVALIS pour OFPM



FranceAgriMer

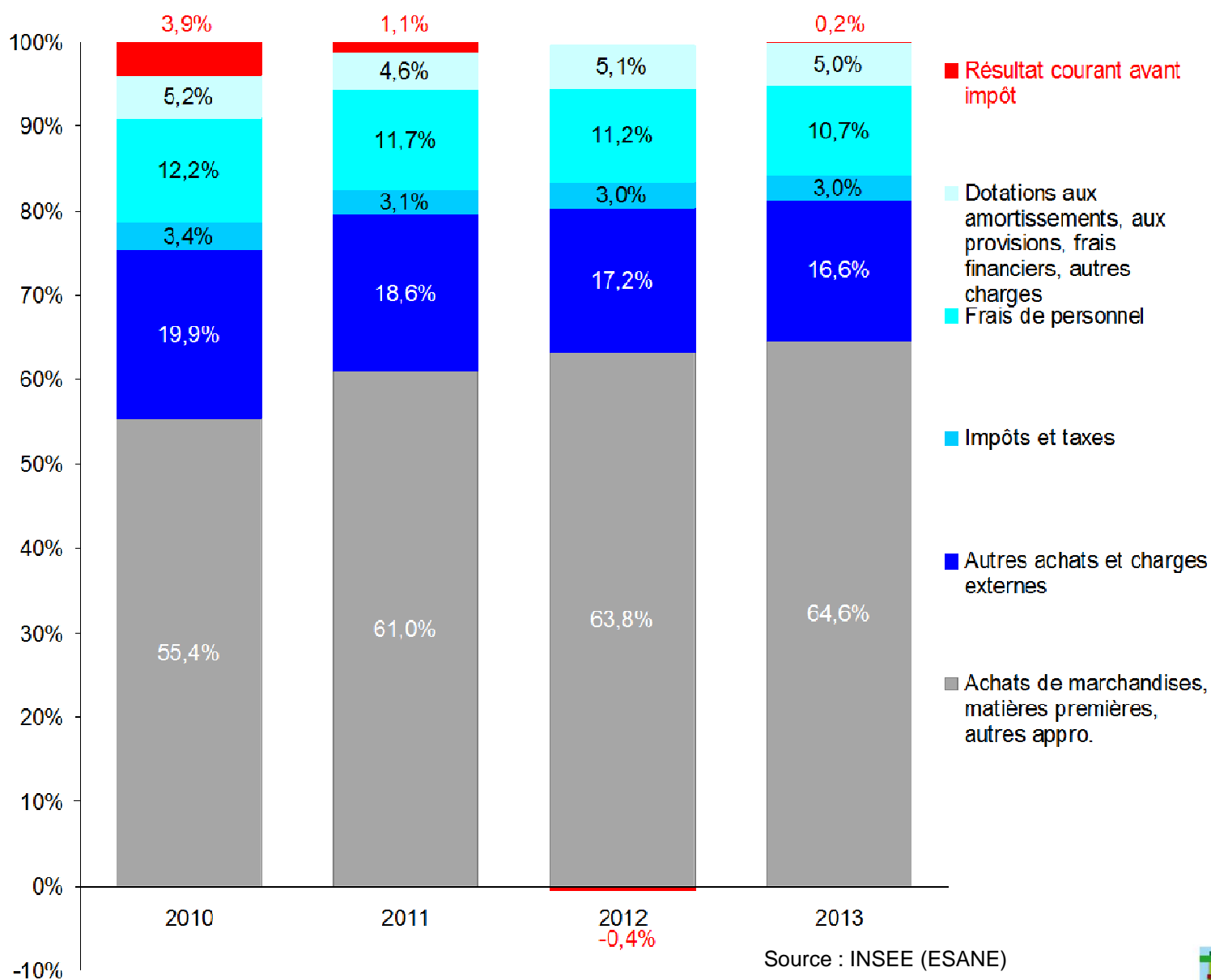


# Coûts dans l'industrie et l'artisanat commercial

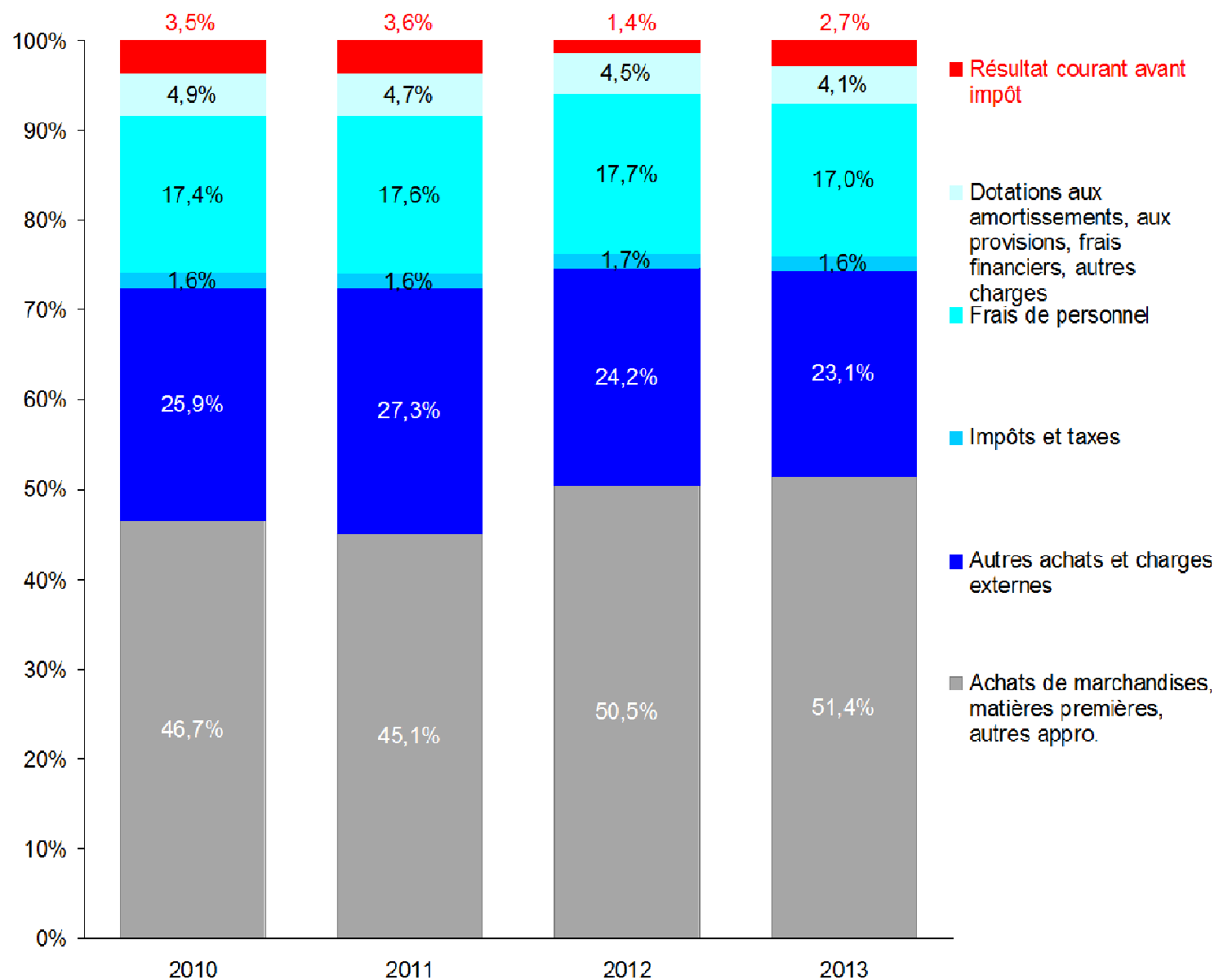
## Filière blé tendre - pain



# Structure des charges des entreprises du secteur de la meunerie



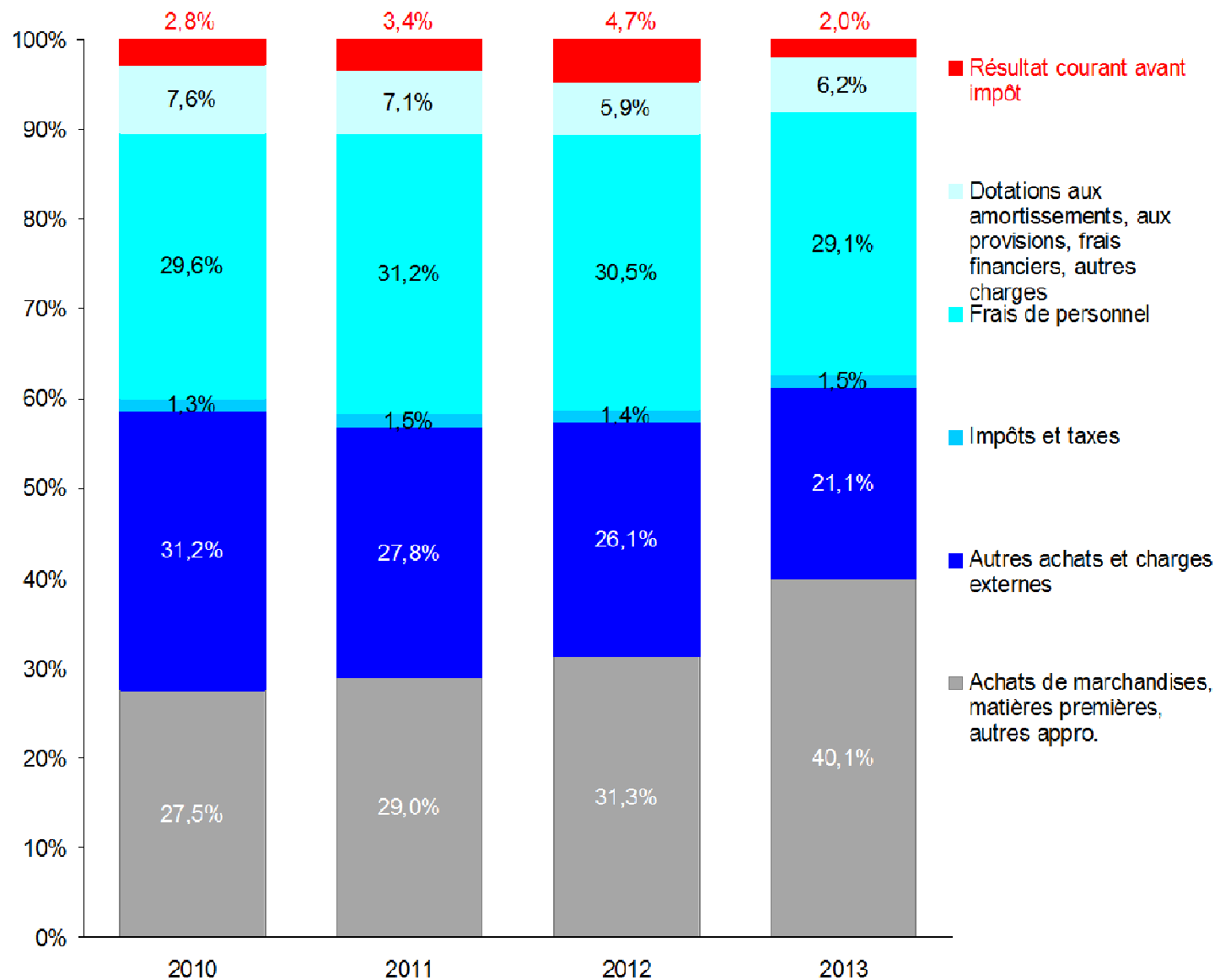
# Structure des charges des entreprises du secteur de la boulangerie industrielle



Source : INSEE (ESANE)

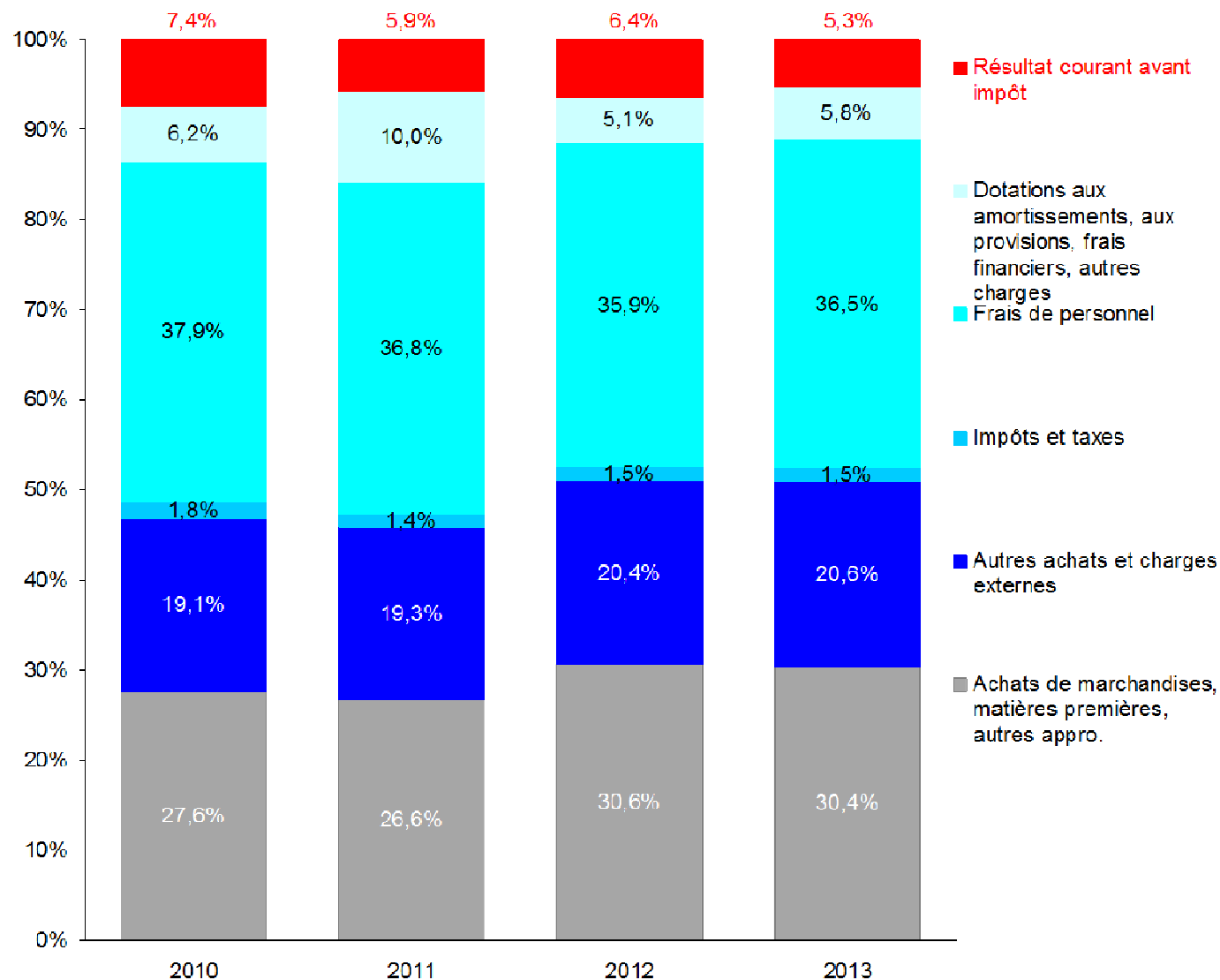


# Structure des charges des entreprises du secteur de la cuisson de boulangerie



Source : INSEE (ESANE)

# Structure des charges des entreprises du secteur de la boulangerie-pâtisserie



Source : INSEE (ESANE)



FranceAgriMer

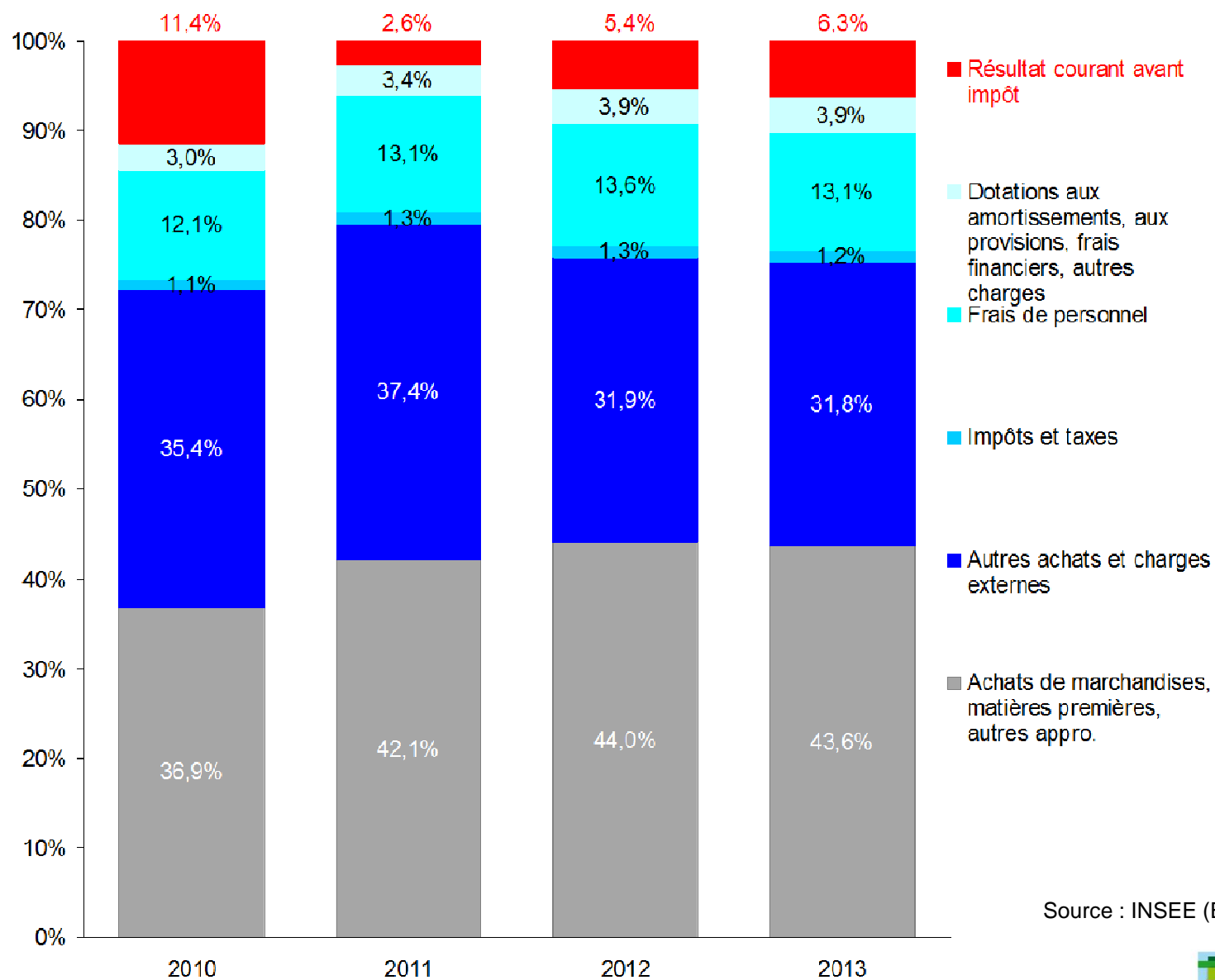


# Coûts dans l'industrie

## Filière blé dur - pâtes



# Structure des charges des entreprises du secteur de la fabrication de pâtes alimentaires



Source : INSEE (ESANE)

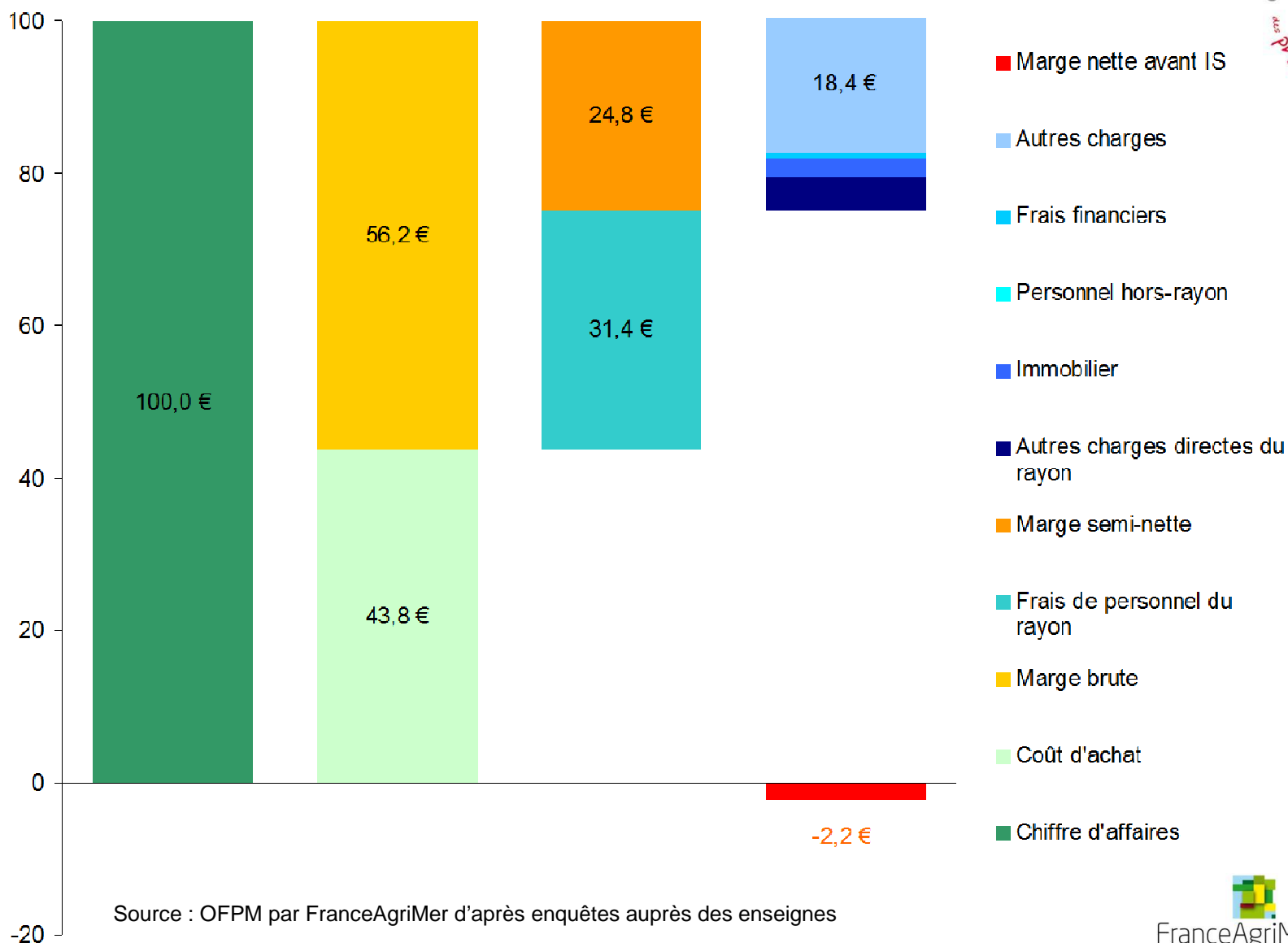


FranceAgriMer

# Coûts et marges en rayons GMS



# Rayon boulangerie – pâtisserie – viennoiserie des GMS en 2013 : du CA à la marge nette...



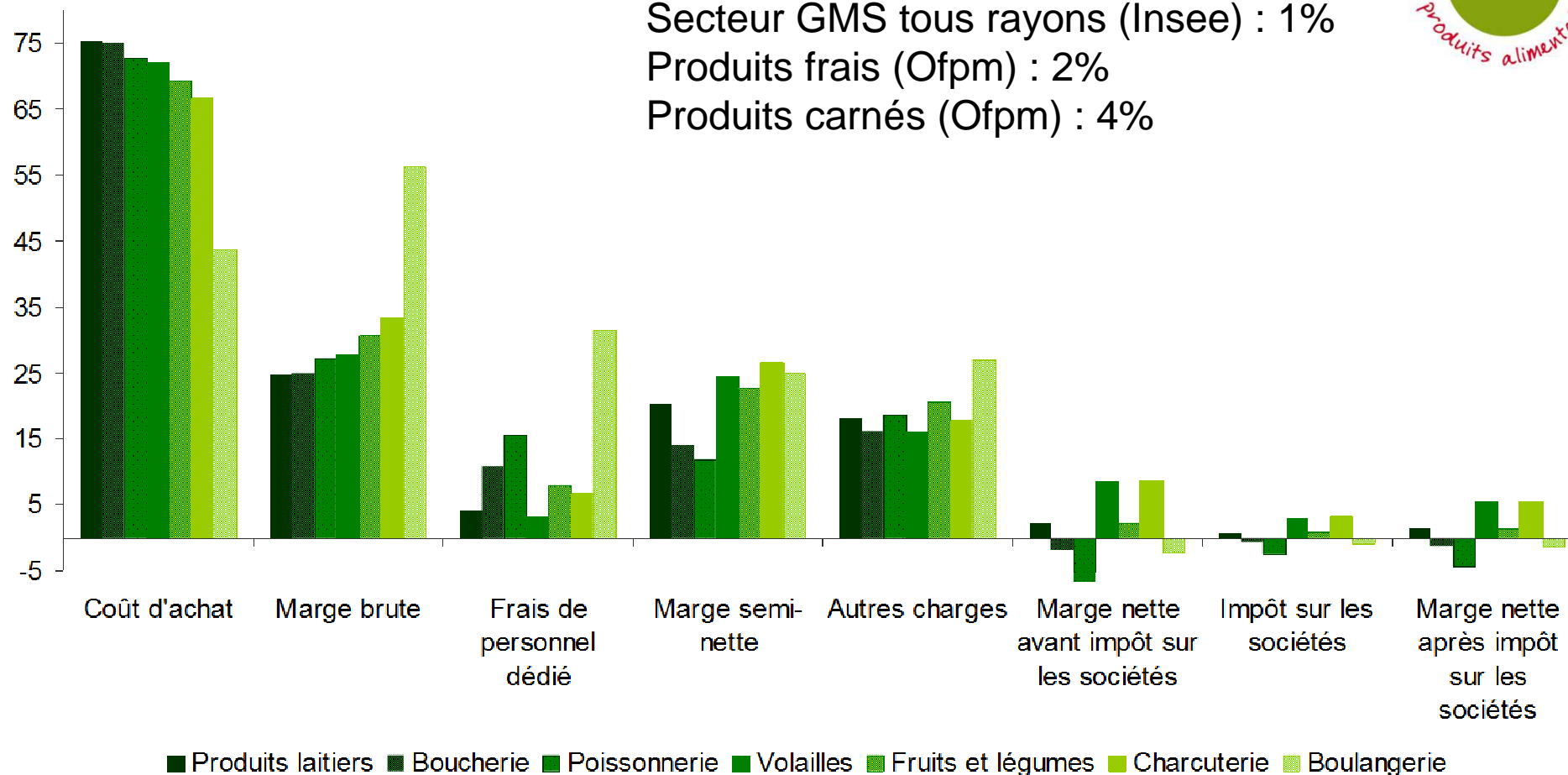
Source : OFPM par FranceAgriMer d'après enquêtes auprès des enseignes

# Marges et charges comparées des rayons en 2013, en % du CA



En % du CA du rayon

Secteur GMS tous rayons (Insee) : 1%  
 Produits frais (Ofpm) : 2%  
 Produits carnés (Ofpm) : 4%

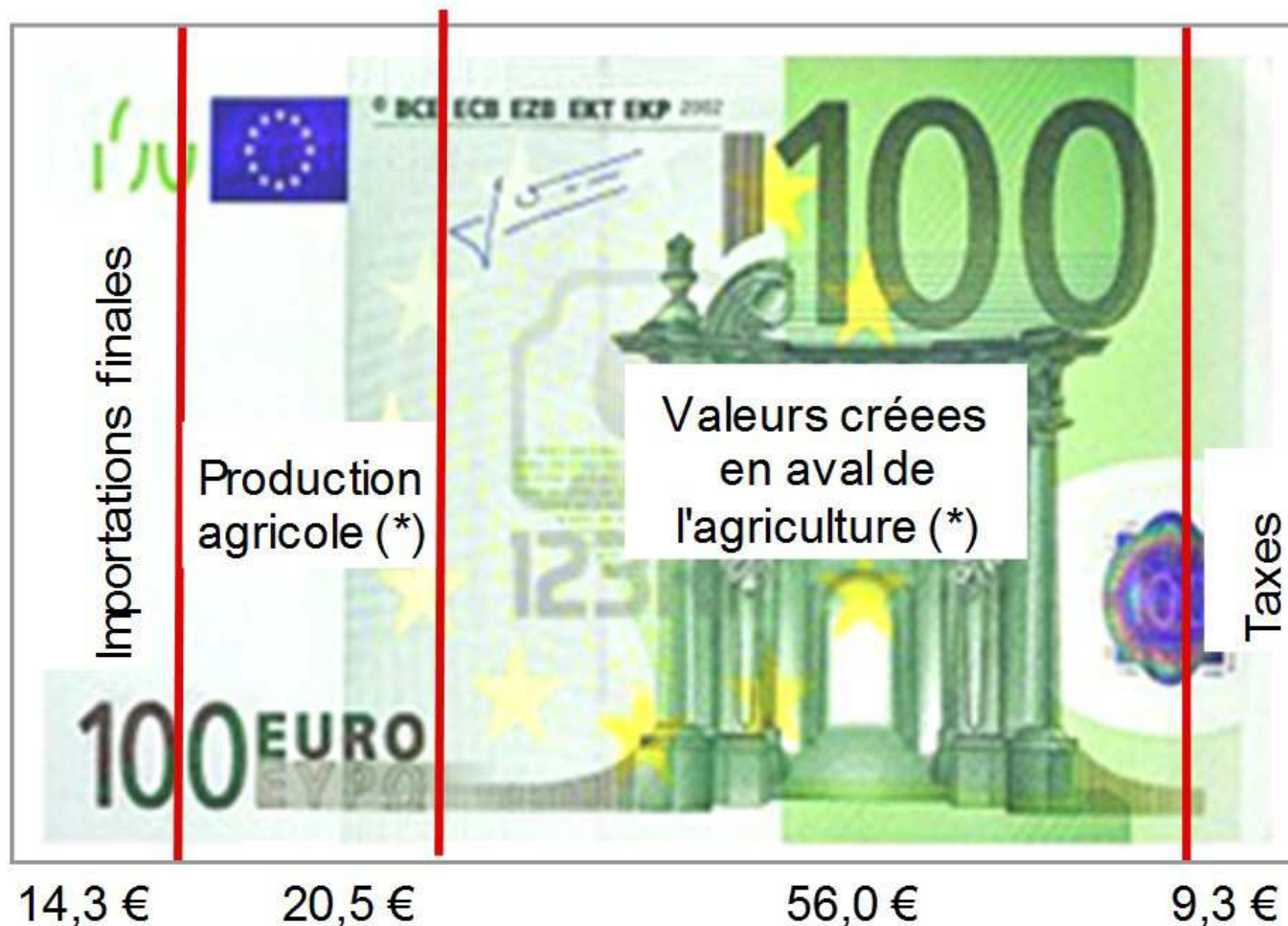


Source : OFPM, avec le concours des enseignes



# Complément : approche macroéconomique : l'euro alimentaire

Sur 100 € de dépenses alimentaires en 2012 : production agricole incorporée dans la valeur de l'alimentation



(\*) au prix à la production sans taxes et sans subvention

Sources : Calculs OFPM d'après Inra, données Insee, Eurostat



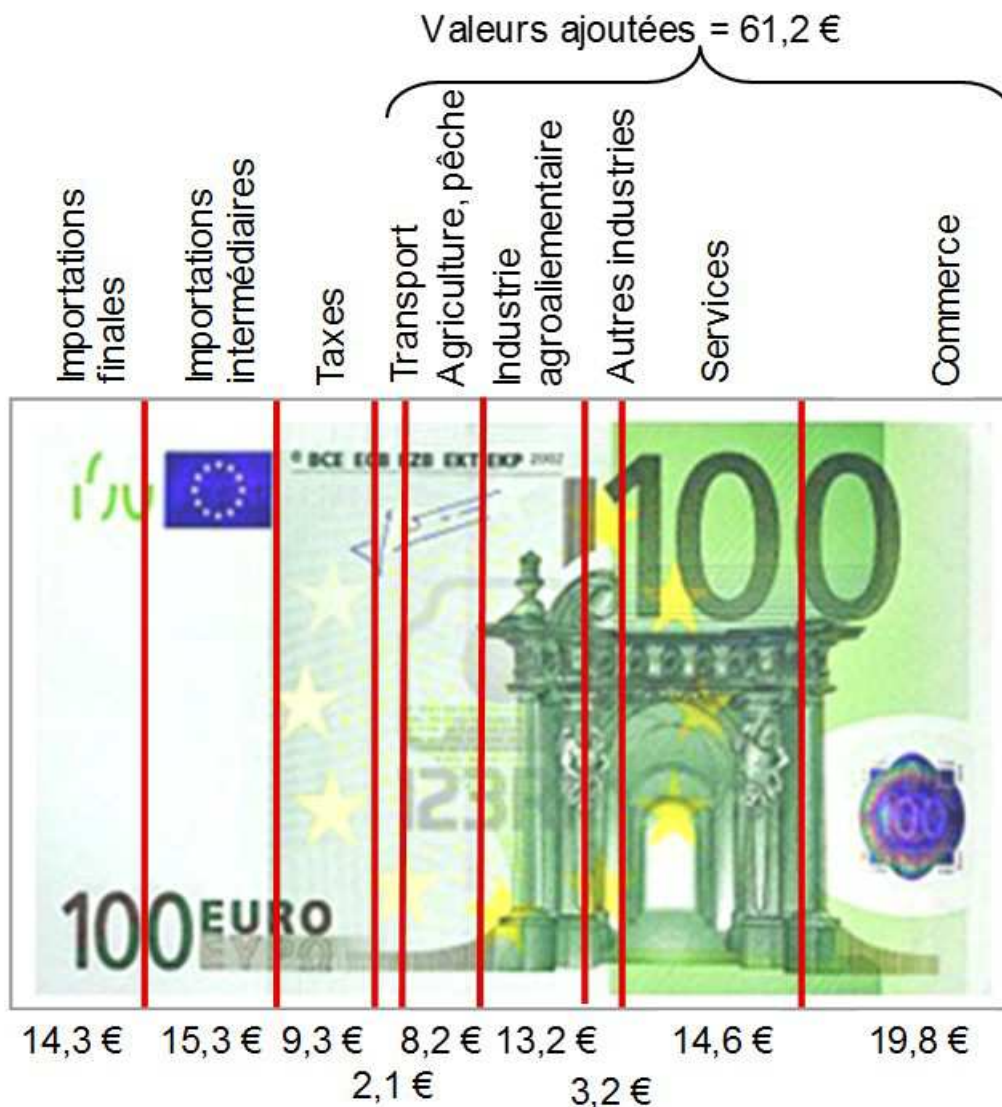
FranceAgriMer

40



# Complément : approche macroéconomique : l'euro alimentaire

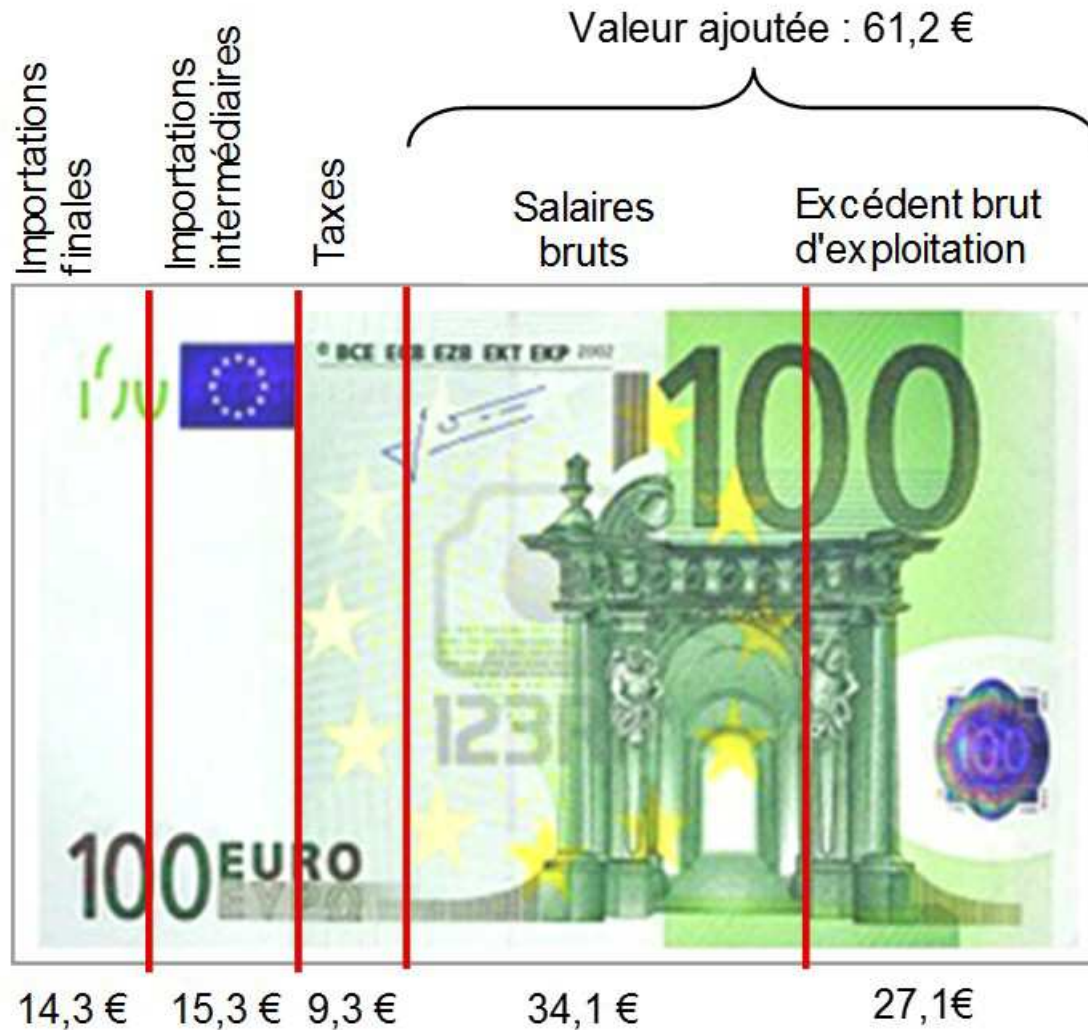
Sur 100 € de dépenses alimentaires en 2012 : valeurs ajoutées par branche, induite par la dépense d'alimentation



Sources : Calculs OFPM d'après Inra, données Insee, Eurostat

# Complément : approche macroéconomique : l'euro alimentaire

Sur 100 € de dépenses alimentaires en 2012 : EBE et salaires induits par la dépense en alimentation



Sources : Calculs OFPM d'après Inra, données Insee, Eurostat



Prix et  
marges en  
filères  
céréales



Observatoire  
de la formation  
des prix et des  
marges des produits  
alimentaires



Rencontres régionales Céréales  
Midi-Pyrénées  
Languedoc-Roussillon  
14 janvier 2015

Merci de votre attention

[philippe.boyer@franceagrimer.fr](mailto:philippe.boyer@franceagrimer.fr) ; [thibaut.champagnol@franceagrimer.fr](mailto:thibaut.champagnol@franceagrimer.fr) ;  
[amandine.hourt@franceagrimer.fr](mailto:amandine.hourt@franceagrimer.fr)

[observatoire-prixmarge@franceagrimer.fr](mailto:observatoire-prixmarge@franceagrimer.fr)  
<https://observatoire-prixmarges.franceagrimer.fr>

