

Conseil spécialisé Fruits et Légumes

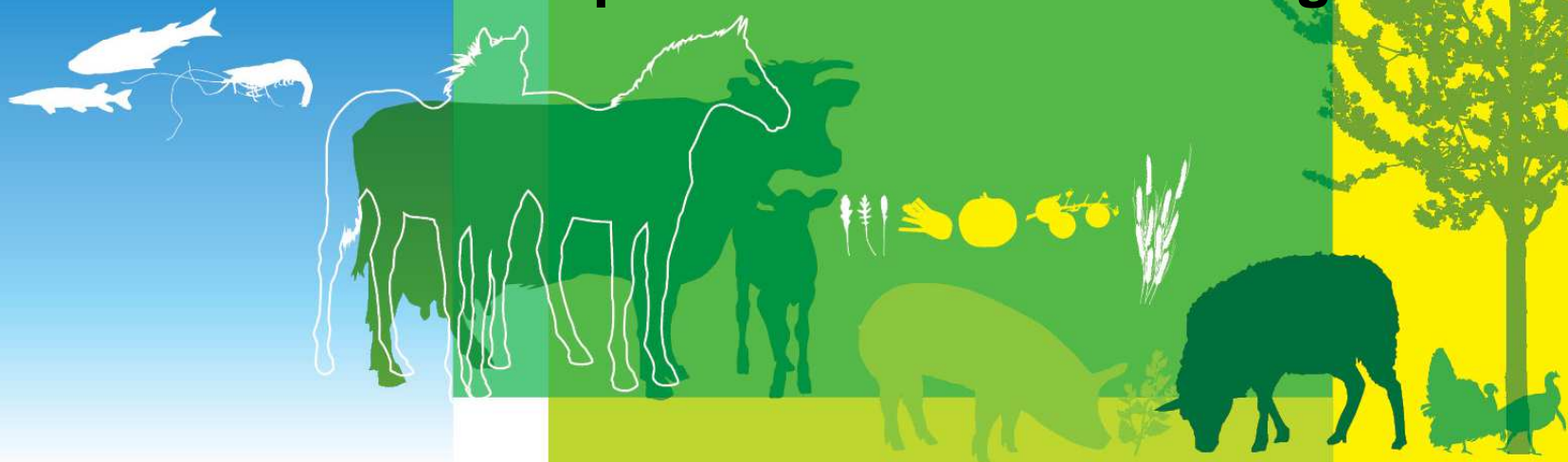
22 mai 2018

Conjoncture des fruits et légumes

Unité cultures et filières spécialisées

Unité cotations et information de conjoncture

alice.joseph@franceagrimer.fr
raphael.bertrand@franceagrimer.fr





SOMMAIRE

- **Asperge**
- **Concombre**
- **Tomate**
- **Fraise**



SOMMAIRE

- **Asperge**
- **Concombre**
- **Tomate**
- **Fraise**



Asperge

Conjoncture

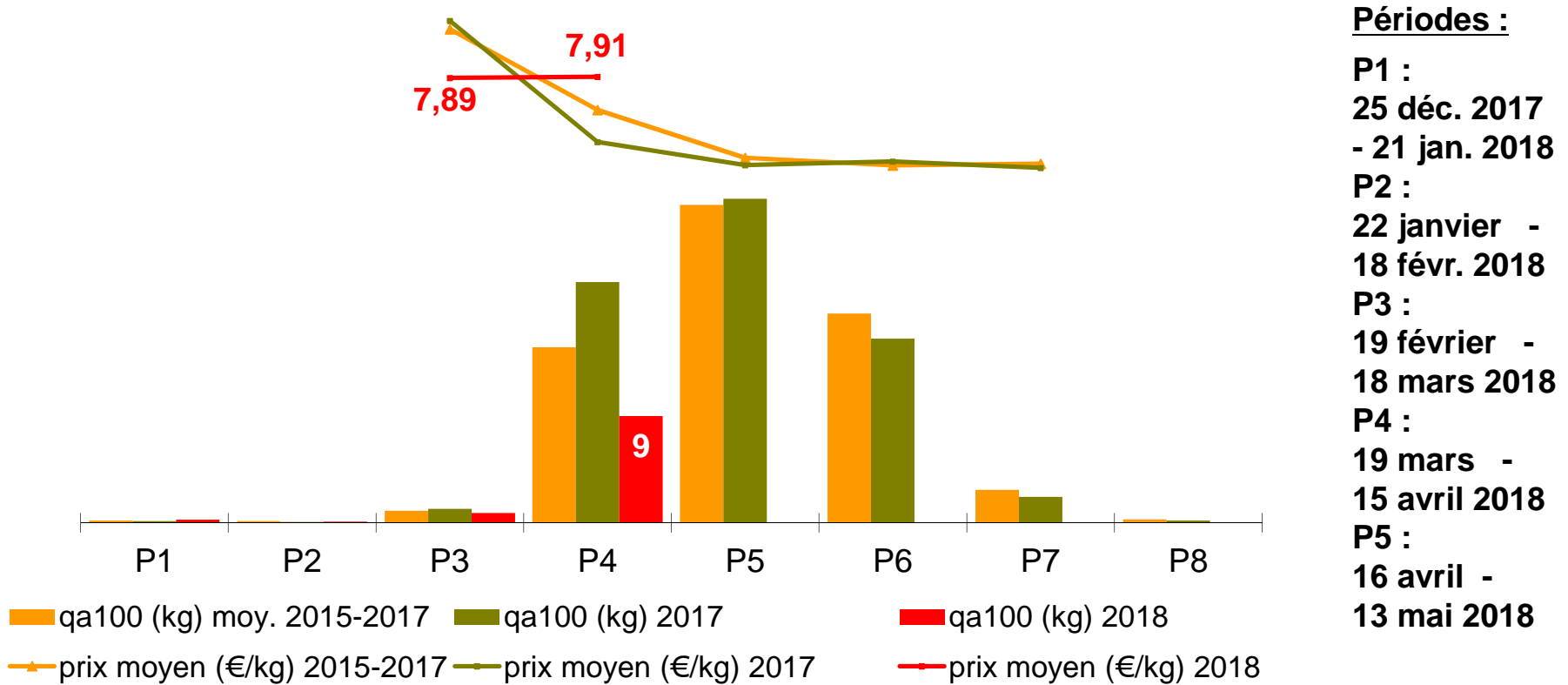
- La campagne 2018 commence avec une quinzaine de jours de retard, et l'offre est limitée pour Pâques.
- En avril, les cours diminuent avec l'augmentation progressive des volumes, tout en restant au dessus de la moyenne quinquennale.
- A la fin du mois, l'écoulement devient plus difficile et les stocks augmentent.
- Les volumes progressent fortement, et la demande ralentit, en raison d'une météo peu propice à la consommation et de la période des congés scolaires.
- La concurrence européenne est importante.
- Début mai, les ponts dynamisent la demande et les cours se redressent légèrement.

Asperge

Consommation

Evolution des quantités & prix moyens d'achats

QA/100(*) du 25 déc. 2017 au 15 avril 2018 = 10 kg
 Soit - 53 % vs 2017
 - 37 % vs moyenne 2015-2017



(*)QA/100 = quantités achetées pour 100 ménages (en kilos)
 ÉTABLISSEMENT NATIONAL DES PRODUITS DE L'AGRICULTURE ET DE LA MER

Source : Kantar Worldpanel



SOMMAIRE

- **Asperge**
- **Concombre**
- **Tomate**
- **Fraise**



Concombre

Conjoncture

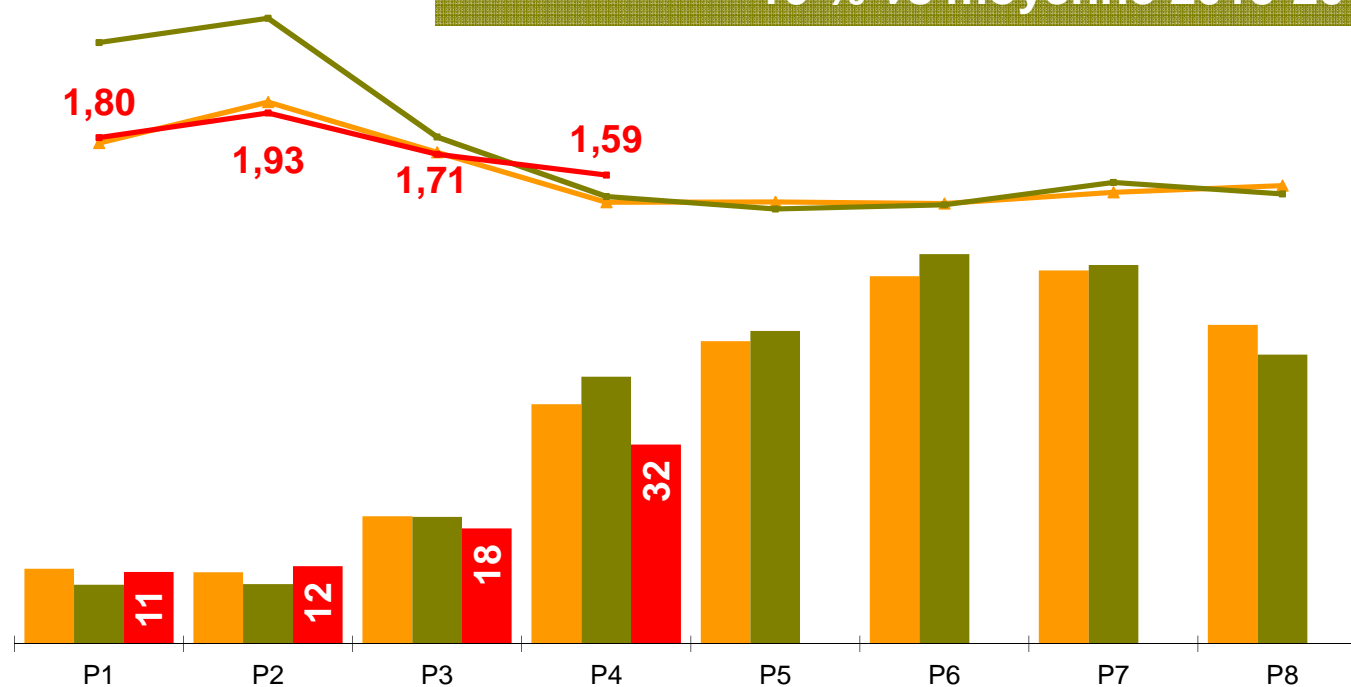
- L'entrée en campagne est très progressive, avec une offre limitée, mais en phase avec la demande.
- La demande s'active dès la mi-avril grâce au réchauffement des températures.
- Fin avril, début mai, les ventes sont fluides, et les cours en hausse.
- Les cours sont au-dessus de ceux de la dernière campagne et de la moyenne quinquennale.

Concombre

Consommation

Evolution des quantités & prix moyens d'achats

QA/100(*) du 25 déc. 2017 au 15 avril 2018 = 73 kg
 Soit - 9 % vs 2017
 - 10 % vs moyenne 2015-2017



Périodes :

P1 :
 25 déc. 2017
 - 21 jan. 2018

P2 :
 22 janvier -
 18 févr. 2018

P3 :
 19 février -
 18 mars 2018

P4 :
 19 mars -
 15 avril 2018

P5 :
 16 avril -
 13 mai 2018

■ qa100 (kg) moy. 2015-2017
 ■ qa100 (kg) 2017
 ■ qa100 (kg) 2018
▲ prix moyen (€/kg) 2015-2017
 ▲ prix moyen (€/kg) 2017
 ▲ prix moyen (€/kg) 2018

(*)QA/100 = quantités achetées pour 100 ménages (en kilos)
 ÉTABLISSEMENT NATIONAL DES PRODUITS DE L'AGRICULTURE ET DE LA MER

Source : Kantar Worldpanel

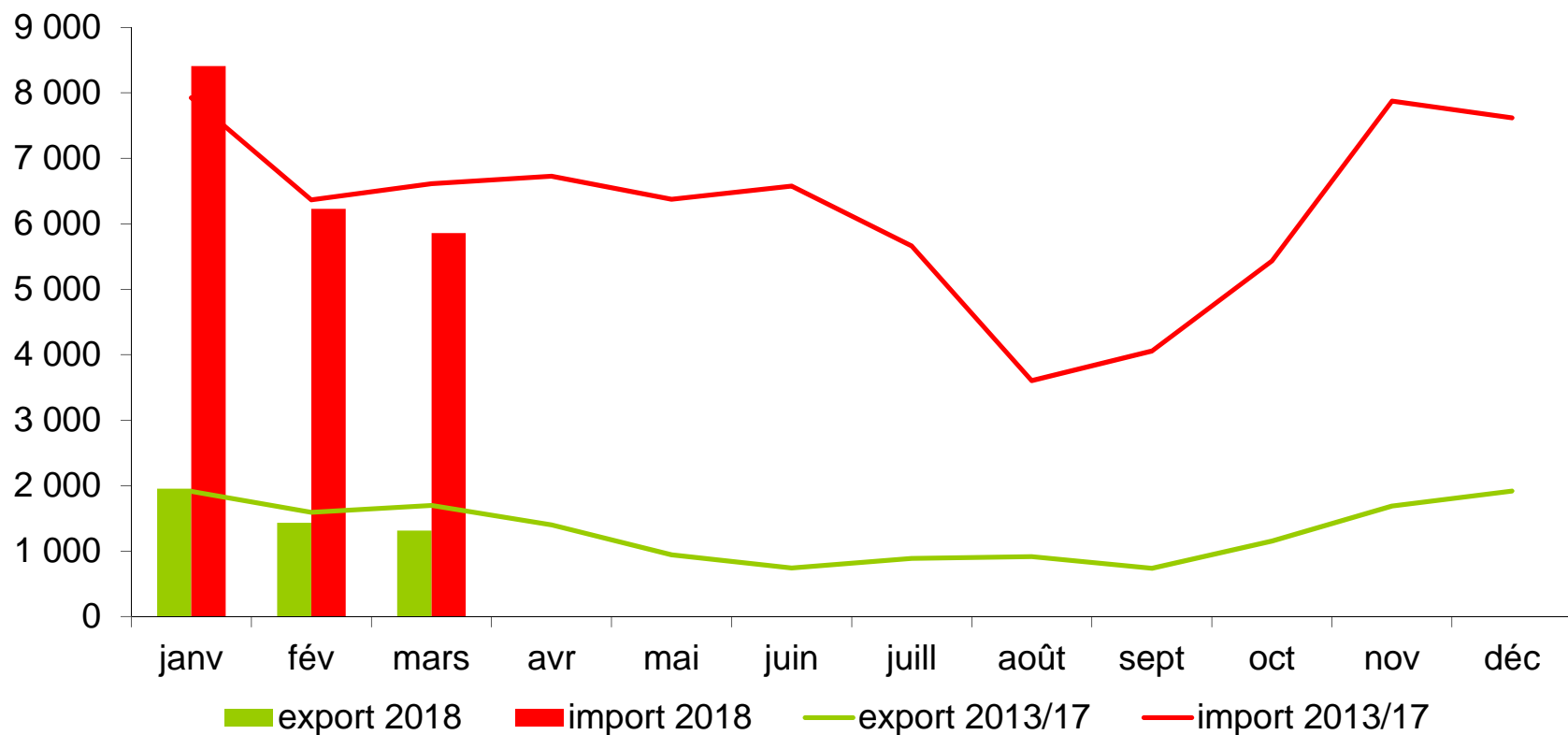
Concombre

Commerce extérieur

Export 1^{er} trim. 2018 : 4 700 tonnes (- 10 % vs moy 5 ans)

Import 1^{er} trim. 2018 : 20 900 tonnes (- 7 % vs moy 5 ans)

Echanges mensuels de la France en concombre
(milliers de tonnes)





SOMMAIRE

- **Asperge**
- **Concombre**
- **Tomate**
- **Fraise**



Tomate

Conjoncture

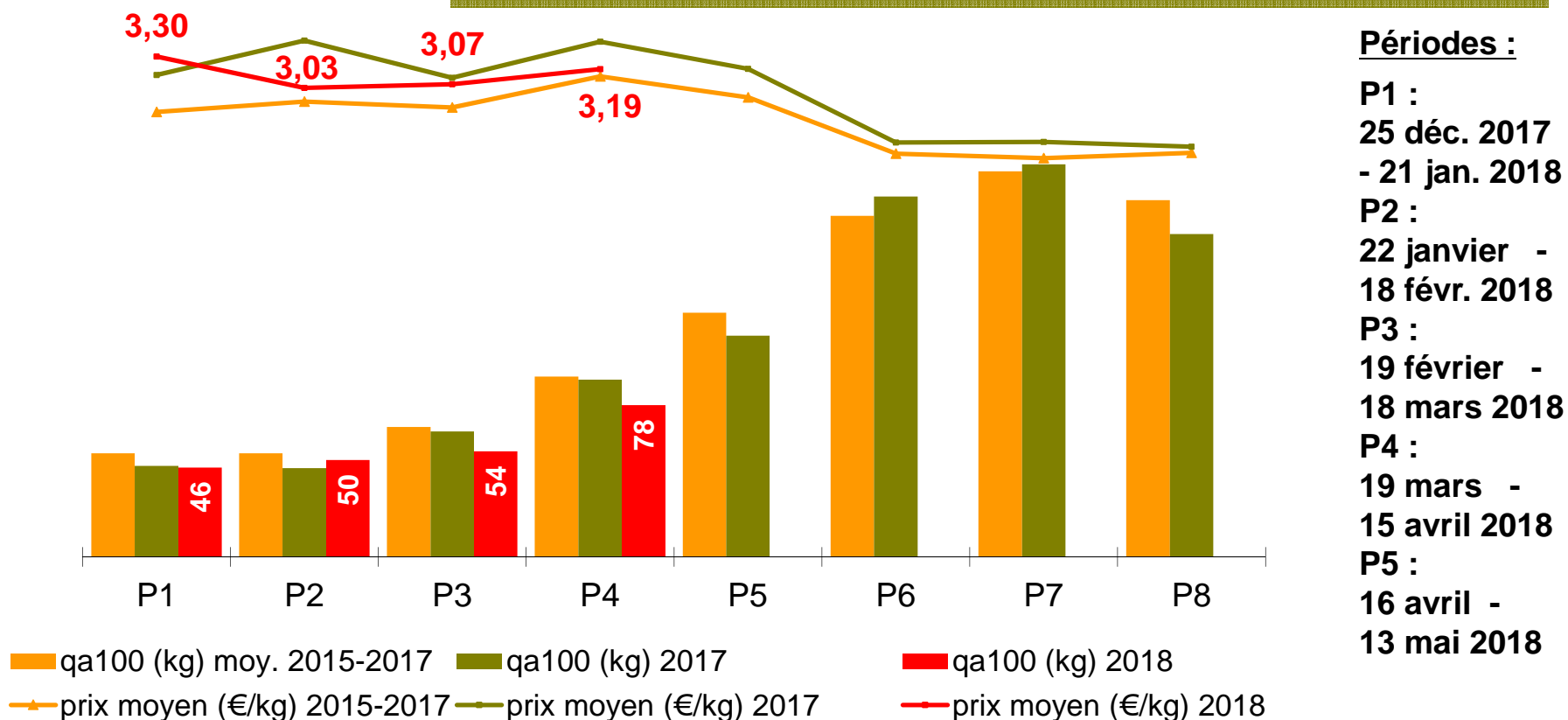
- En avril, les conditions météorologiques ne favorisent pas la consommation, alors que l'offre continue de progresser, déséquilibrant le marché.
- Les produits d'importation sont très présents et compétitifs, et les cours se dégradent.
- Le marché de la tomate est déclaré en situation de crise conjoncturelle du 5 au 19 avril.
- Fin avril, le marché se rééquilibre progressivement. La météo plus propice à la consommation, ainsi que les nombreuses opérations de mises en avant de la distribution animent le marché.
- Les cours repartent à la hausse sur l'ensemble des variétés.

Tomate

Consommation

Evolution des quantités & prix moyens d'achats

QA/100(*) du 25 déc. 2017 au 15 avril 2018 = 73 kg
Soit - 9 % vs 2017
- 10 % vs moyenne 2015-2017



(*)QA/100 = quantités achetées pour 100 ménages (en kilos)
ÉTABLISSEMENT NATIONAL DES PRODUITS DE L'AGRICULTURE ET DE LA MER

Source : Kantar Worldpanel

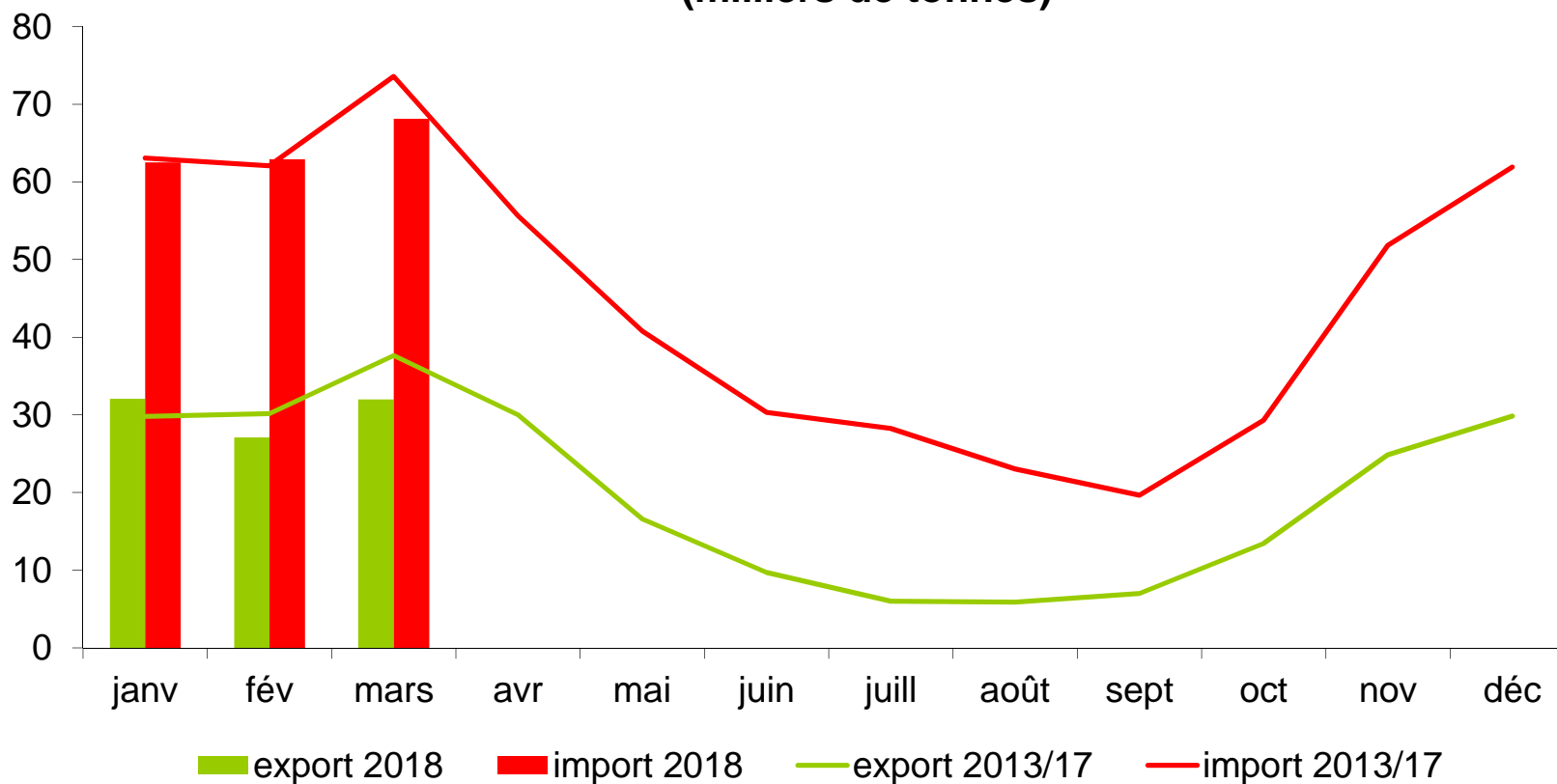
Tomate

Commerce extérieur

Export 1^{er} trim. 2018 : 91 150 tonnes (- 5 % vs moy 5 ans)

Import 1^{er} trim. 2018 : 193 500 tonnes (- 7 % vs moy 5 ans)

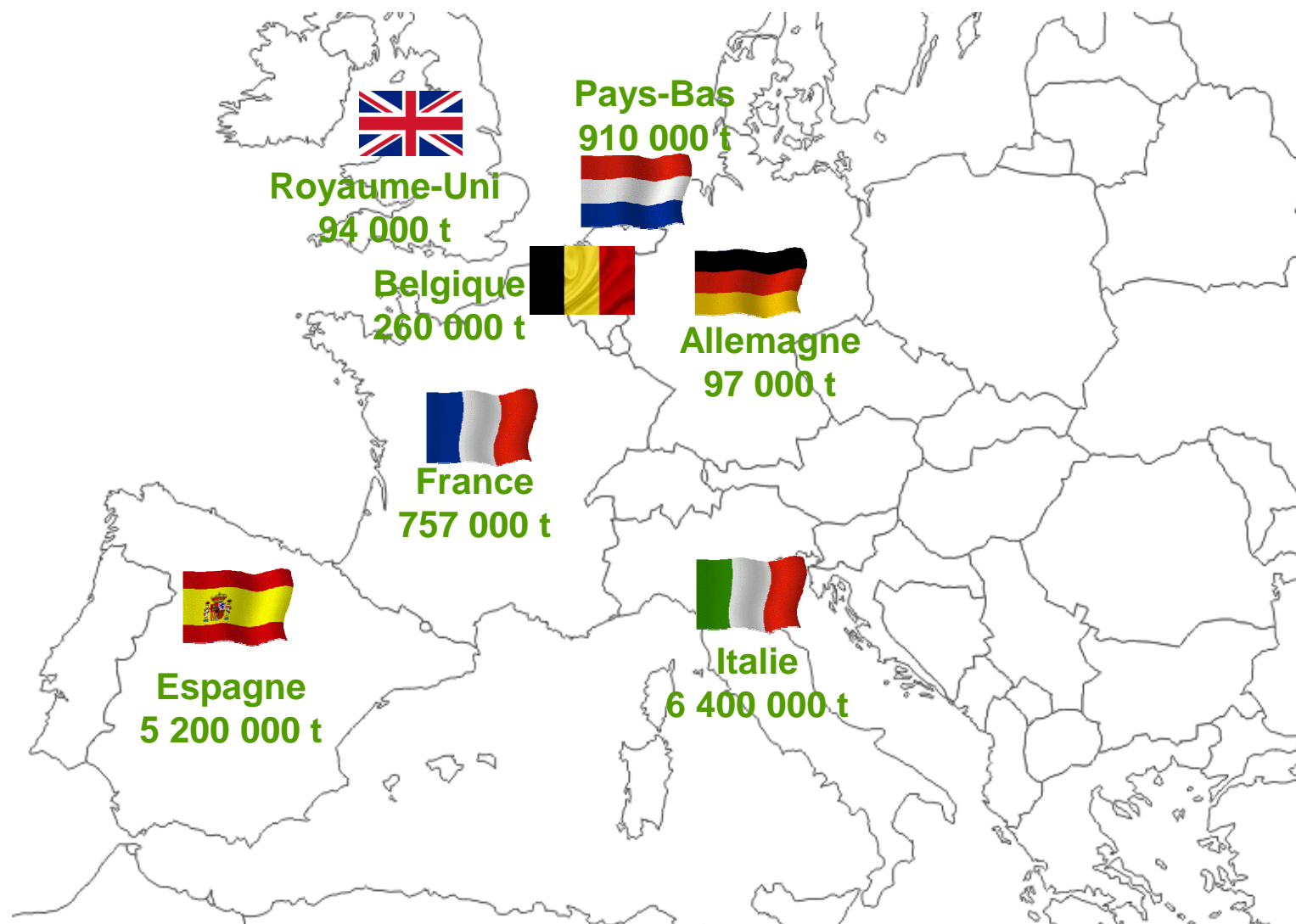
Echanges mensuels de la France en tomate
(milliers de tonnes)



Tomate

Marchés européens

Production des principaux marchés européens (2017)



Tomate Marchés européens

Semaines 18/19 (du 30 avril au 13 mai 2018)

Allemagne : le marché est dominé par les apports du Benelux, généralement moins chers que la marchandise allemande. La demande est soutenue, et les volumes disponibles s'écoulent sans problème.

Belgique : la production belge de tomates de serre augmente ses parts de marché. Mais les productions espagnoles et marocaines sont toujours bien présentes sur le marché et mettent les prix sous pression

Espagne : on note une diminution de l'offre. Cette diminution est la conséquence d'une réduction de la surface cultivée en raison des bas prix et de la mauvaise qualité du produit.

Italie : présence de volumes importants d'importations de tomate grappe en provenance des Pays-Bas. Pour la production italienne, les variétés tomate cerise et dattes en provenance de Sicile ont enregistré une légère baisse de prix.

Pays-Bas : bien que l'offre soit encore réduite suite à la période de froid. Il est prévu qu'elle augmente rapidement. Depuis début mars les prix ont connu une baisse constante

Royaume-Uni : on note la disparition des tomates cerises d'Egypte et d'Espagne. Les prix ont légèrement augmenté.

Source : Business France



SOMMAIRE

- **Asperge**
- **Concombre**
- **Tomate**
- **Fraise**



Fraise

Conjoncture

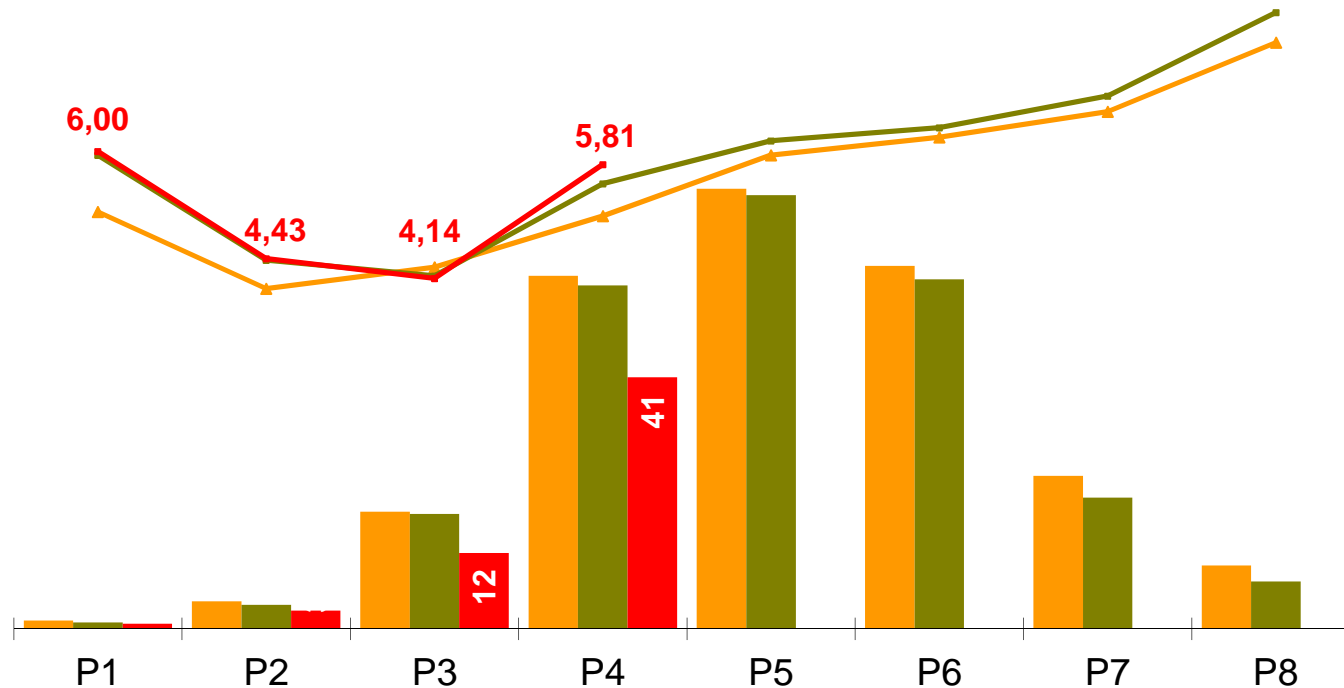
- La campagne débute avec près de deux semaines de retard en raison des périodes de froid qui ont entraîné des dégâts sur les fleurs et du manque de luminosité.
- La demande est pénalisée par une météo peu propice à la consommation.
- Des actions promotionnelles et des campagnes de communication se mettent en place pour faciliter l'écoulement et limiter les stocks.
- Fin avril, les apports diminuent en variétés longues alors qu'ils sont en progression en variétés rondes.
- Les volumes ne sont pas assez conséquents pour répondre totalement aux engagements et à la demande, et les prix restent fermes.
- Depuis le début de la campagne, les cours sont supérieurs à ceux de la campagne précédente et à la moyenne quinquennale.

Fraise

Consommation

Evolution des quantités & prix moyens d'achats

QA/100(*) du 25 déc. 2017 au 15 avril 2018 = 57 kg
 Soit - 28 % vs 2017
 - 31 % vs moyenne 2015-2017



Périodes :

P1 :

25 déc. 2017
 - 21 jan. 2018

P2 :

22 janvier -
 18 févr. 2018

P3 :

19 février -
 18 mars 2018

P4 :

19 mars -
 15 avril 2018

P5 :

16 avril -
 13 mai 2018

■ qa100 (kg) moy. 2015-2017 ■ qa100 (kg) 2017

■ qa100 (kg) 2018

— prix moyen (€/kg) 2015-2017 — prix moyen (€/kg) 2017

— prix moyen (€/kg) 2018

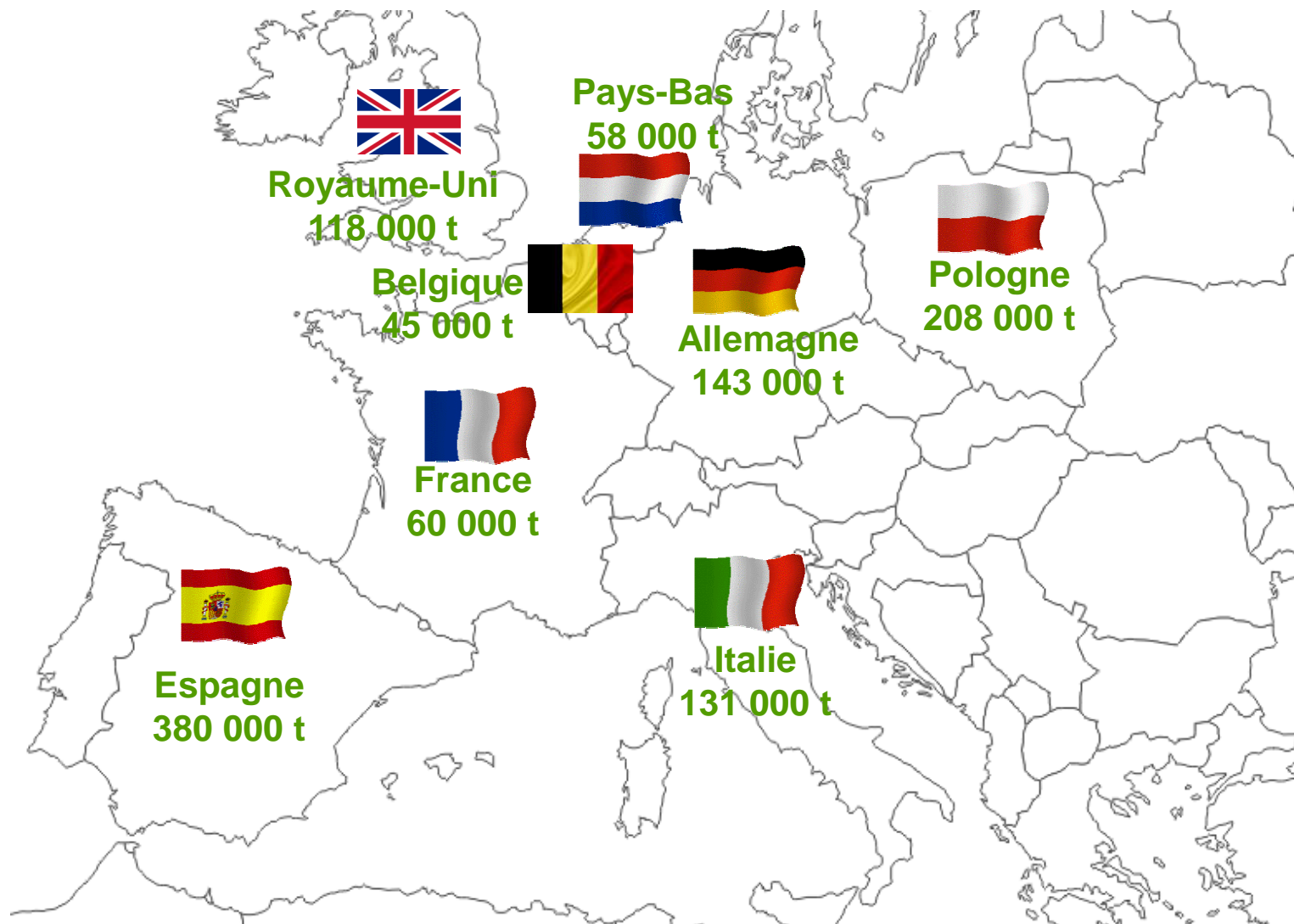
(*)QA/100 = quantités achetées pour 100 ménages (en kilos)
 ÉTABLISSEMENT NATIONAL DES PRODUITS DE L'AGRICULTURE ET DE LA MER

Source : Kantar Worldpanel

Fraise

Marchés européens

Production des principaux marchés européens (2016)





Fraise Marchés européens

Semaines 18/19 (du 30 avril au 13 mai 2018)

Allemagne : la saison des fraises tourne à plein régime. L'offre en GMS est encore dominée par les apports espagnols, mais les fraises allemandes seront plus présentes dans les rayons à partir de la semaine 19.

Belgique : bien que le marché soit jugé calme, les consommateurs se tournent maintenant de plus en plus vers les fruits saisonniers, notamment vers les fraises belges qui vont être de plus en plus présentes.

Italie : les fraises ont vu leur consommation augmenter en raison des températures élevées de ces derniers jours,

Pays-Bas : la région de Venlo dans le sud des Pays-Bas a été touchée par une averse de grêle. Plusieurs serres avec des fraises ont été détruites.

Source : Business France