

CÉRÉALES /
FRUITS ET LÉGUMES /
HORTICULTURE /
LAIT /
OLÉO-PROTÉAGINEUX /
PÊCHE ET AQUACULTURE /
PLANTES À PARFUM, AROMATIQUES ET MÉDICINALES /
SUCRE /
VIANDES BLANCHES /
VIANDES ROUGES /
VINS /

FranceAgriMer



FranceAgriMer

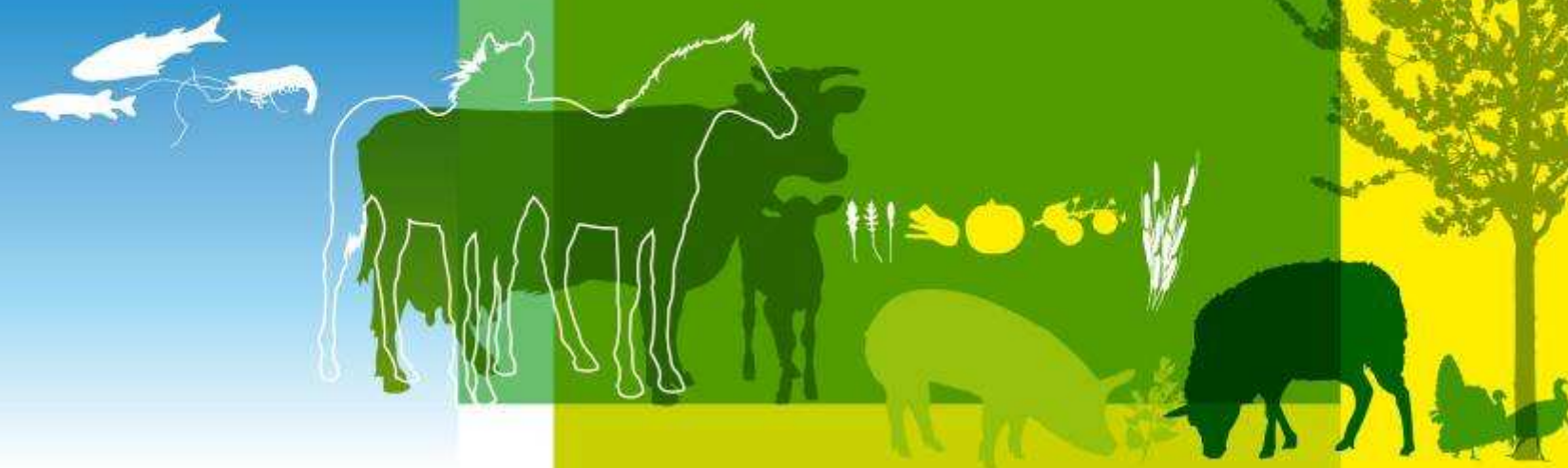


Comité lait de vache

Bilan 2013, perspectives 2014

11 février 2014

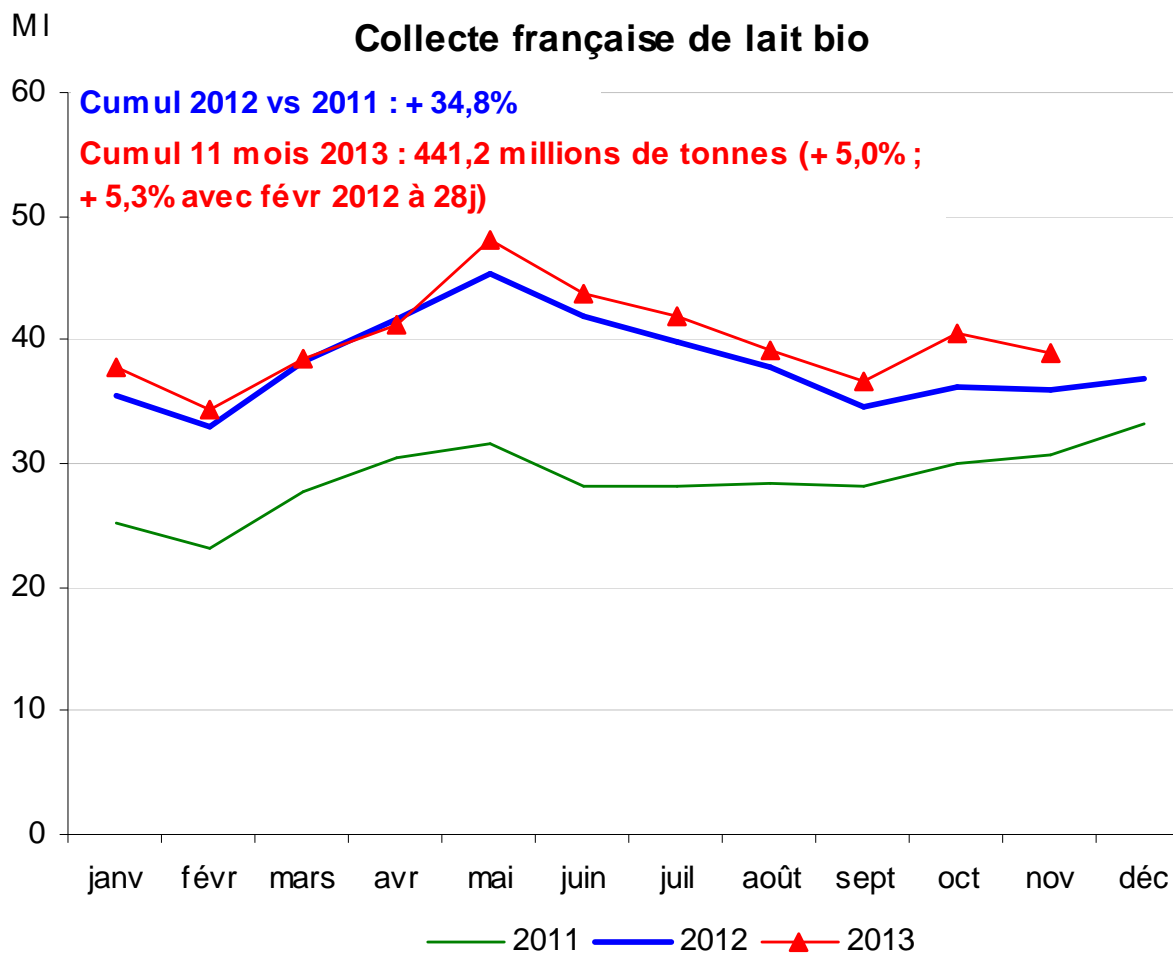
FranceAgriMer - Montreuil



Lait Bio

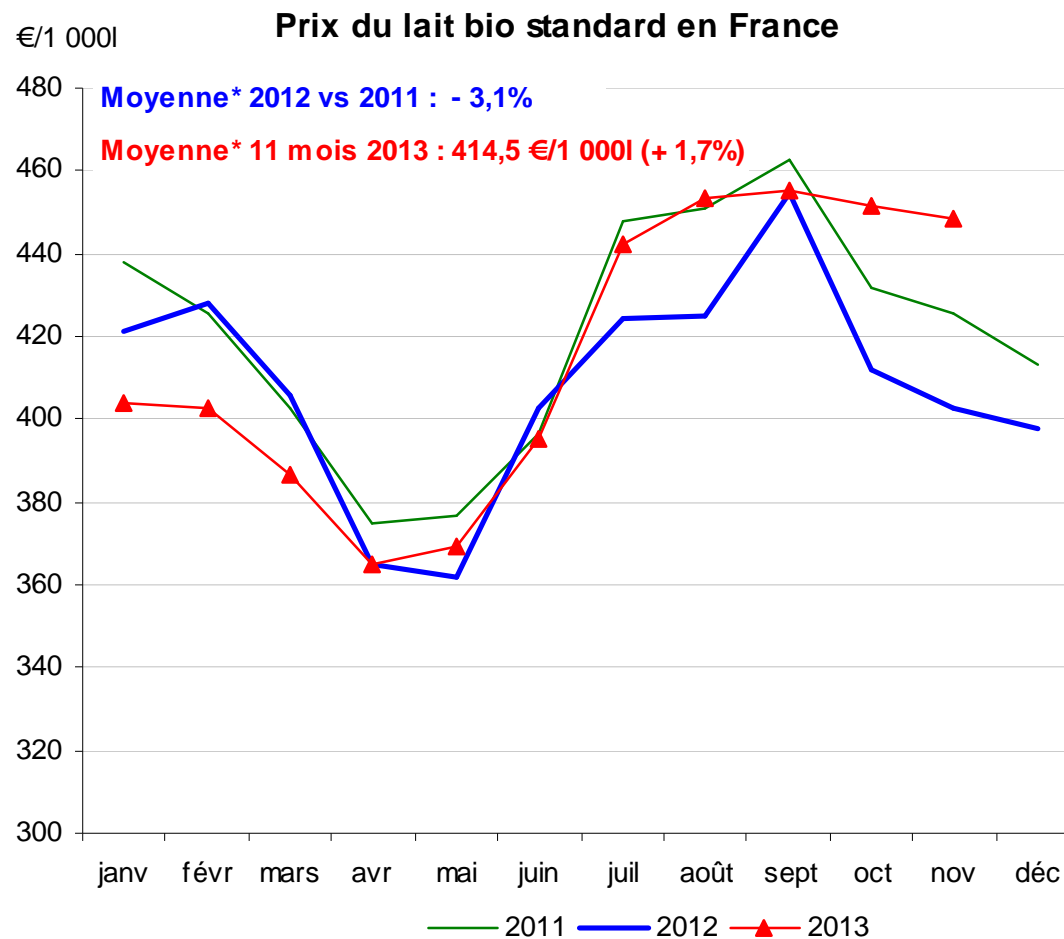


Une progression de la collecte qui ralentit



Source: FranceAgriMer

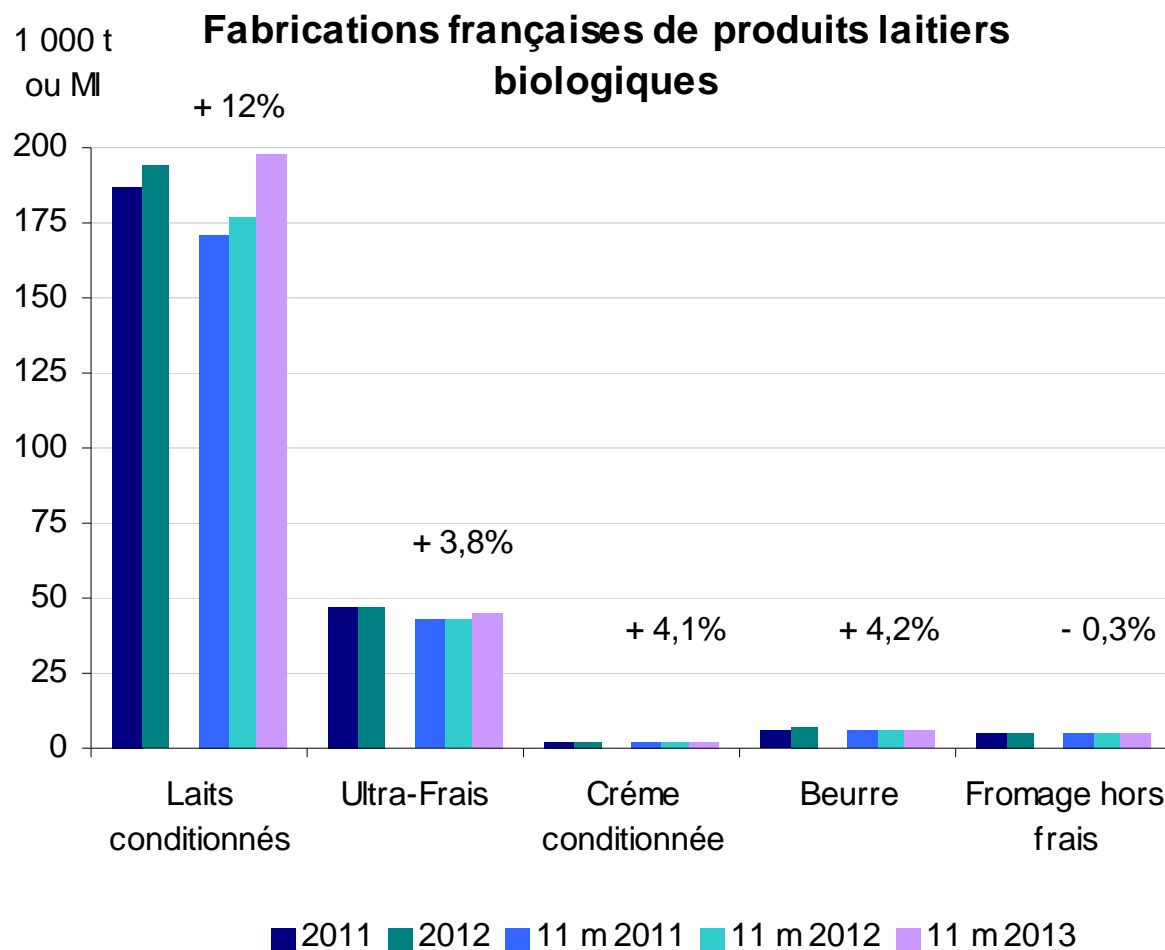
Un prix du lait en légère hausse...



*Moyenne pondérée par les volumes de collecte

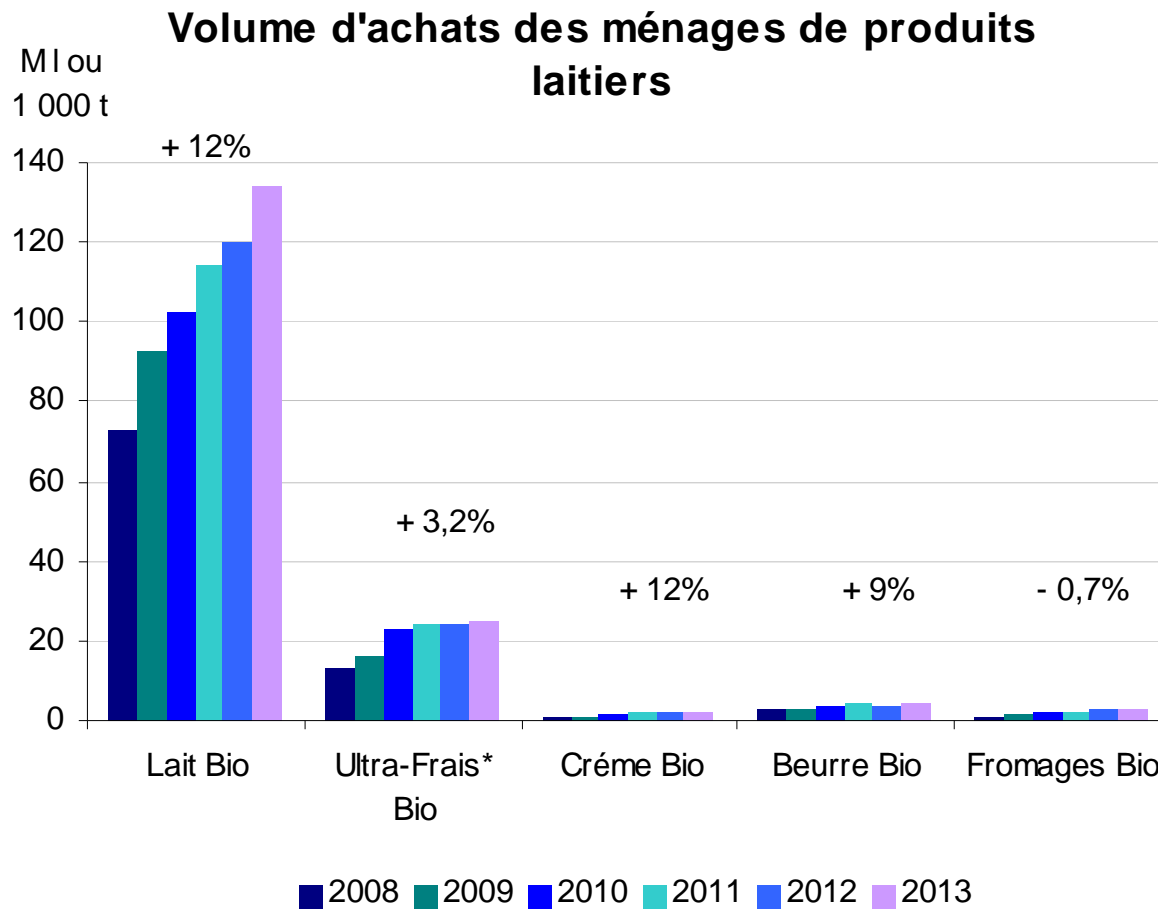
Source: FranceAgriMer

...face à une forte hausse des fabrications de laits conditionnés, d'UF et de matière grasse...



Source: FranceAgriMer

... en phase avec les hausses des achats des ménages



*Hors desserts lactés frais

Source: FranceAgriMer d'après Kantar Worldpanel

Quelles perspectives pour 2014 ?

- Le ralentissement des conversions ne devrait pas entraîner de forte hausse de la collecte
- L'équilibre offre/demande s'est amélioré grâce à une hausse des achats des ménages de produits laitiers biologiques, permettant de diminuer le taux de déclassement

Lait de vache conventionnel

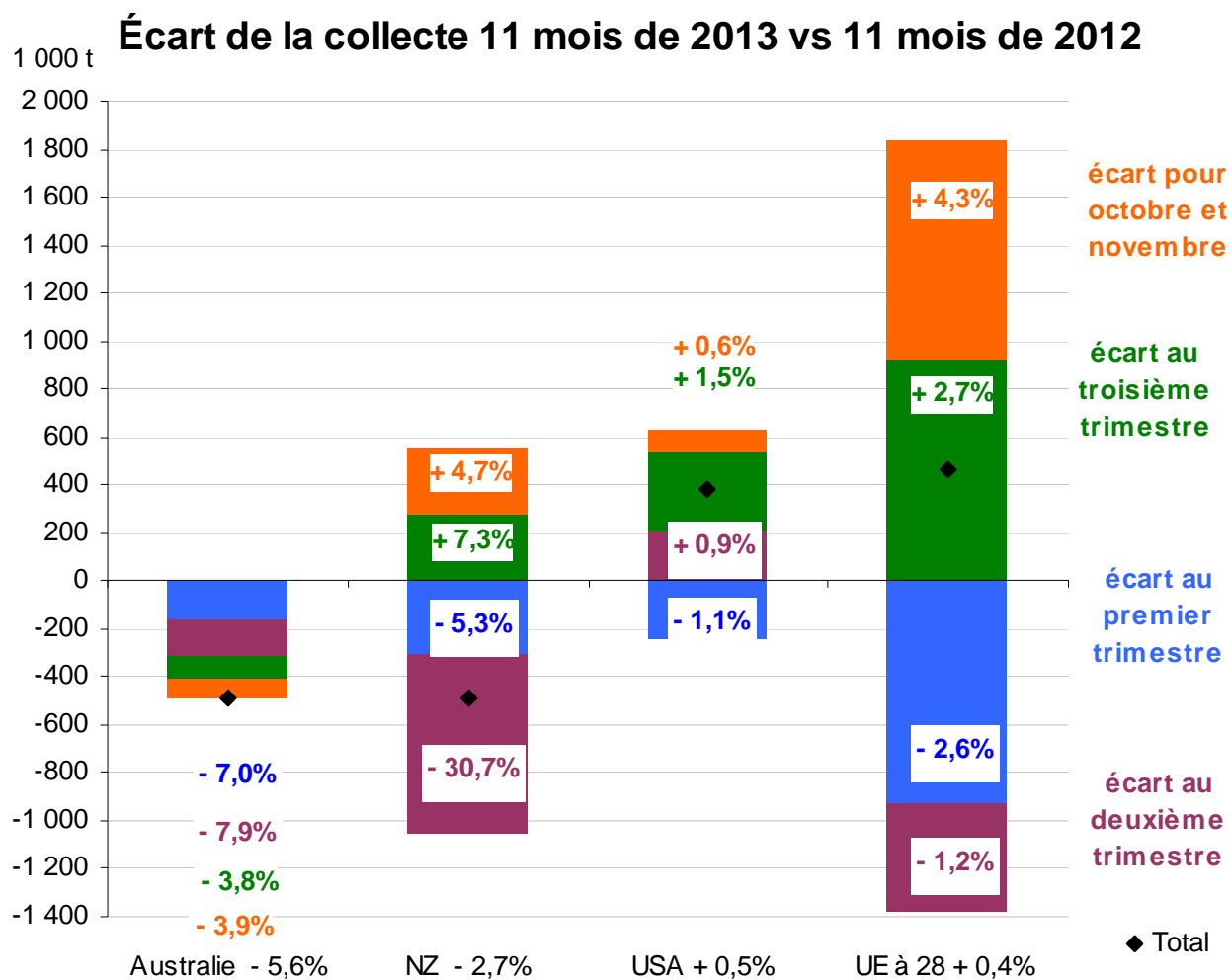




Monde

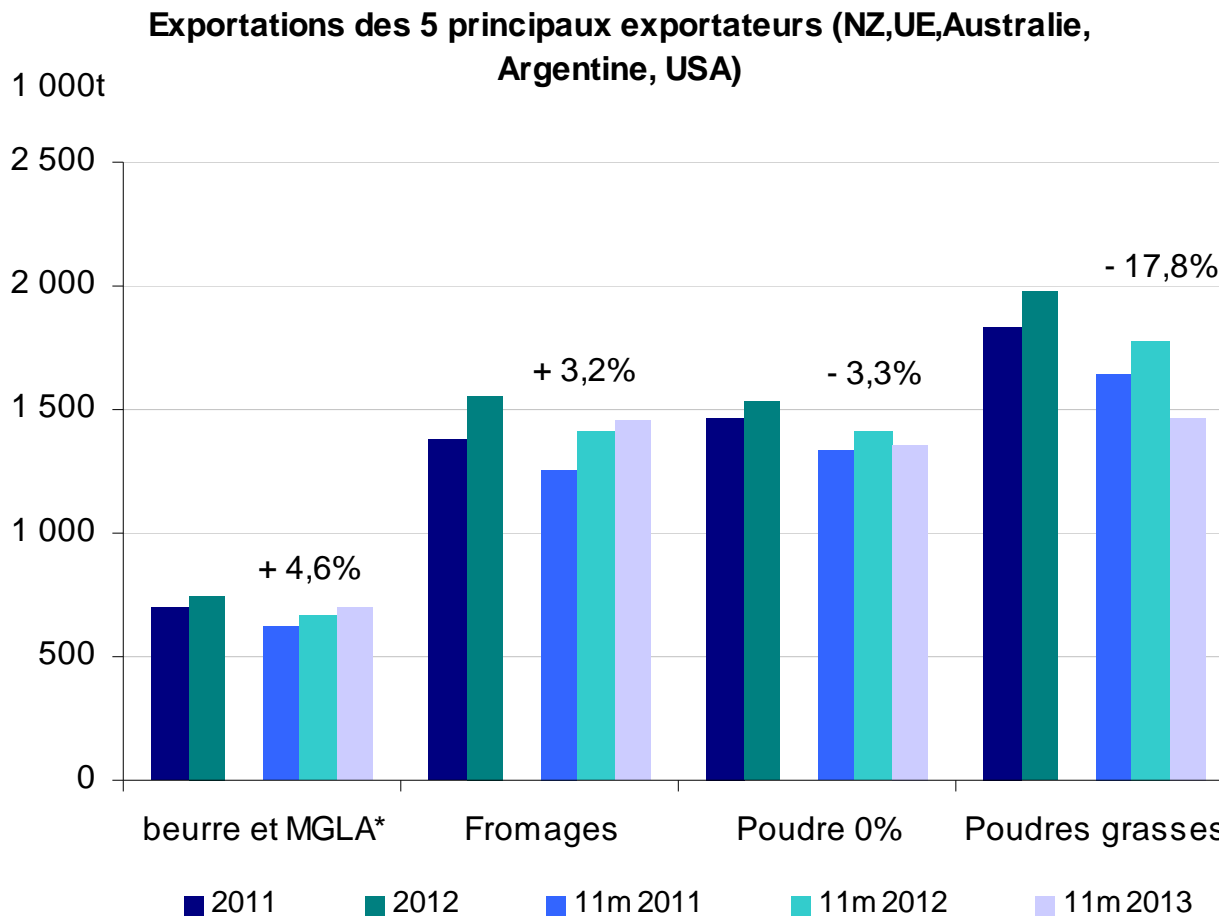


Une collecte en baisse au 1^{er} semestre et qui repart au 2nd



Sources: FranceAgriMer d'après dairyAustralia, clal.it, DCANZ, USDA et Eurostat

Entraînant une baisse des exportations de poudres...

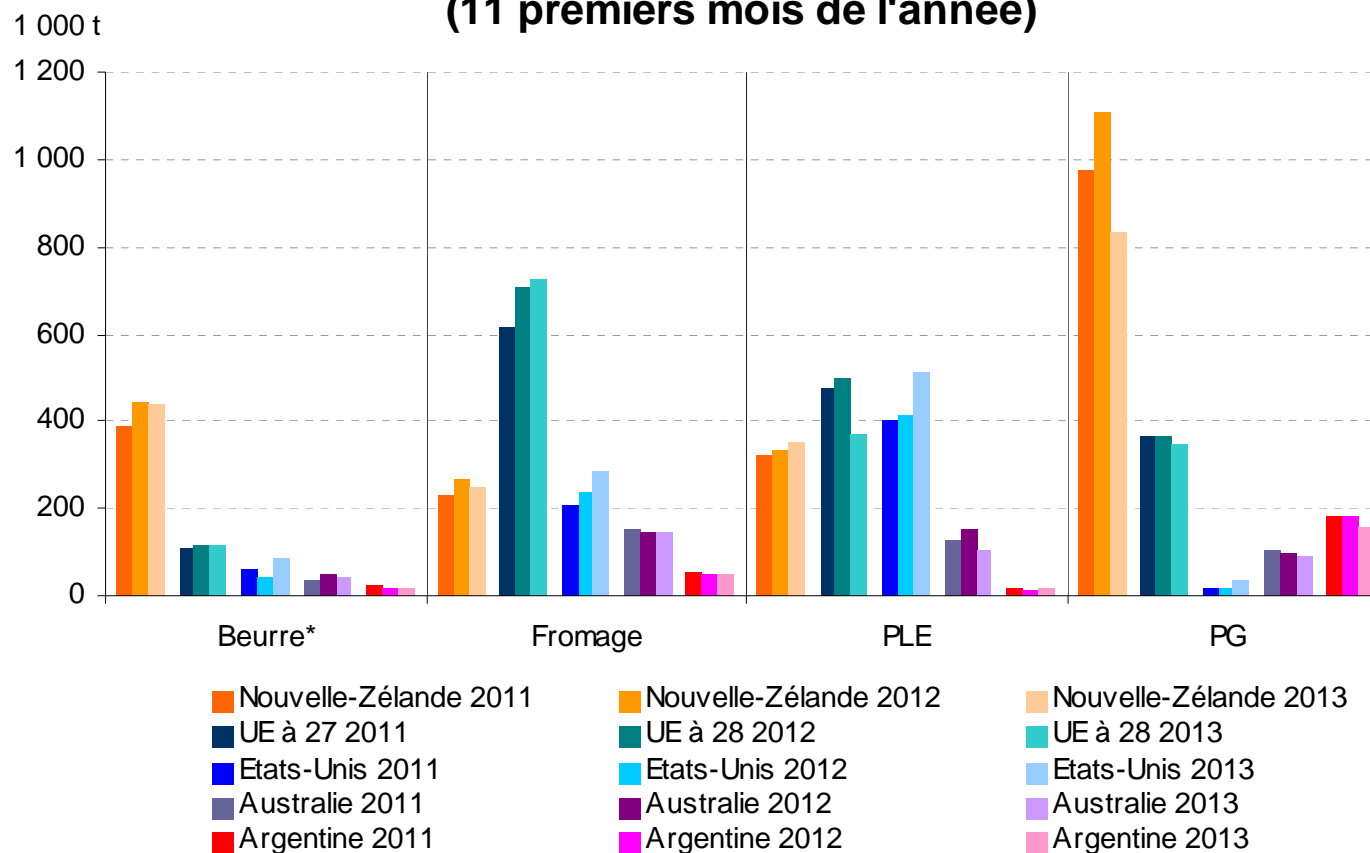


*en éq. beurre

Sources: FranceAgriMer d'après douanes nationales

... principalement en provenance d'Europe et de Nouvelle-Zélande

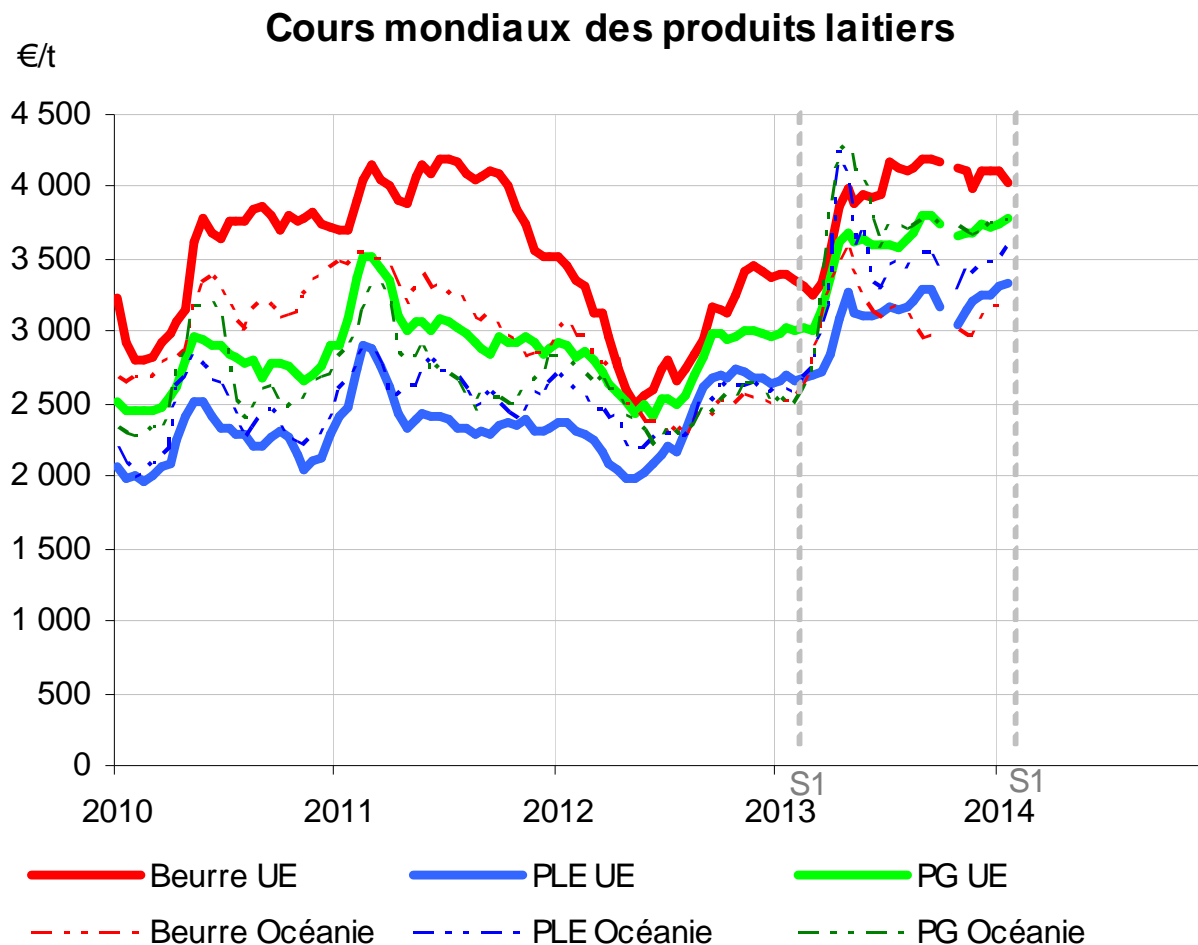
Comparaison des exportations (11 premiers mois de l'année)



*Beurre et butteroil en éq. beurre

Sources: FranceAgriMer d'après douanes nationales

Le manque de disponibilités début 2013 a entraîné une flambée des cours mondiaux



Source: FranceAgriMer d'apr s USDA et BCE

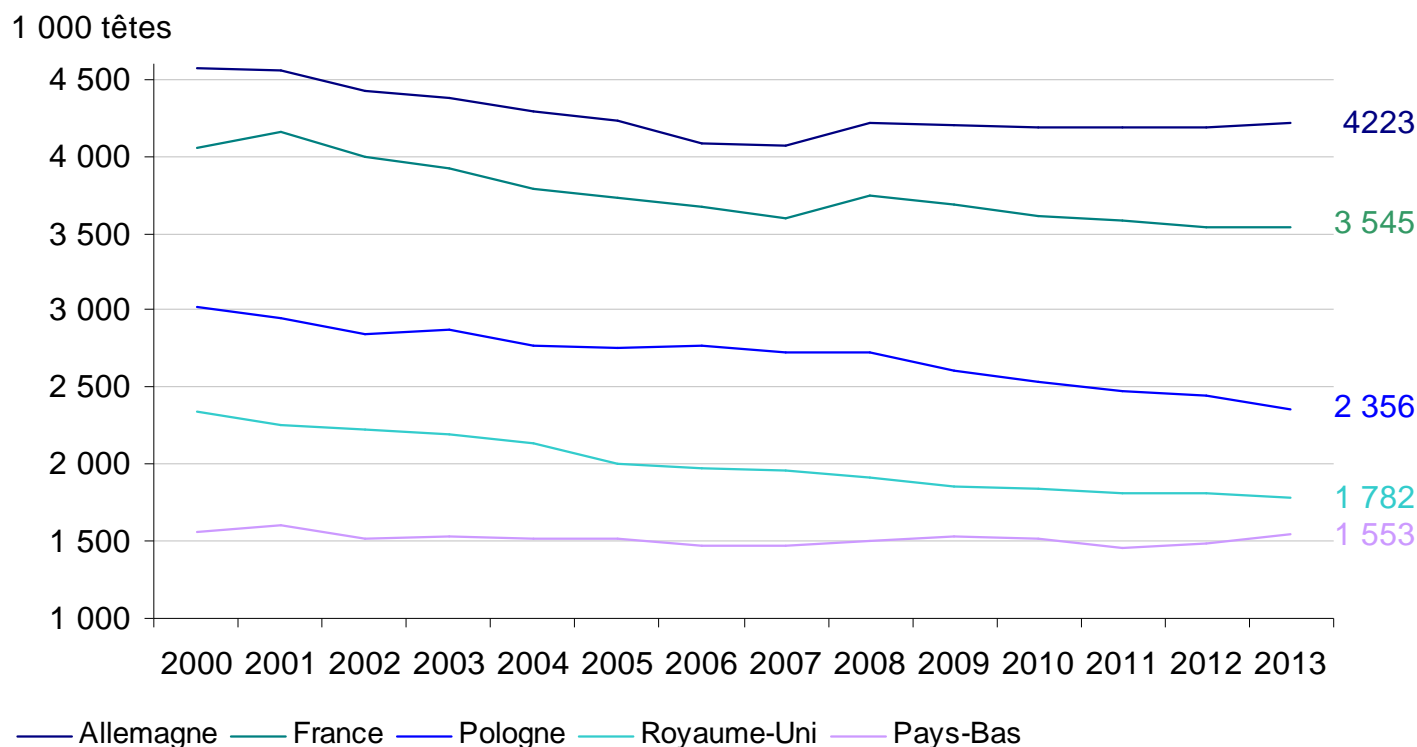


Europe



Rebond des cheptels laitiers allemand et néerlandais dans la perspective de fin des quotas laitiers

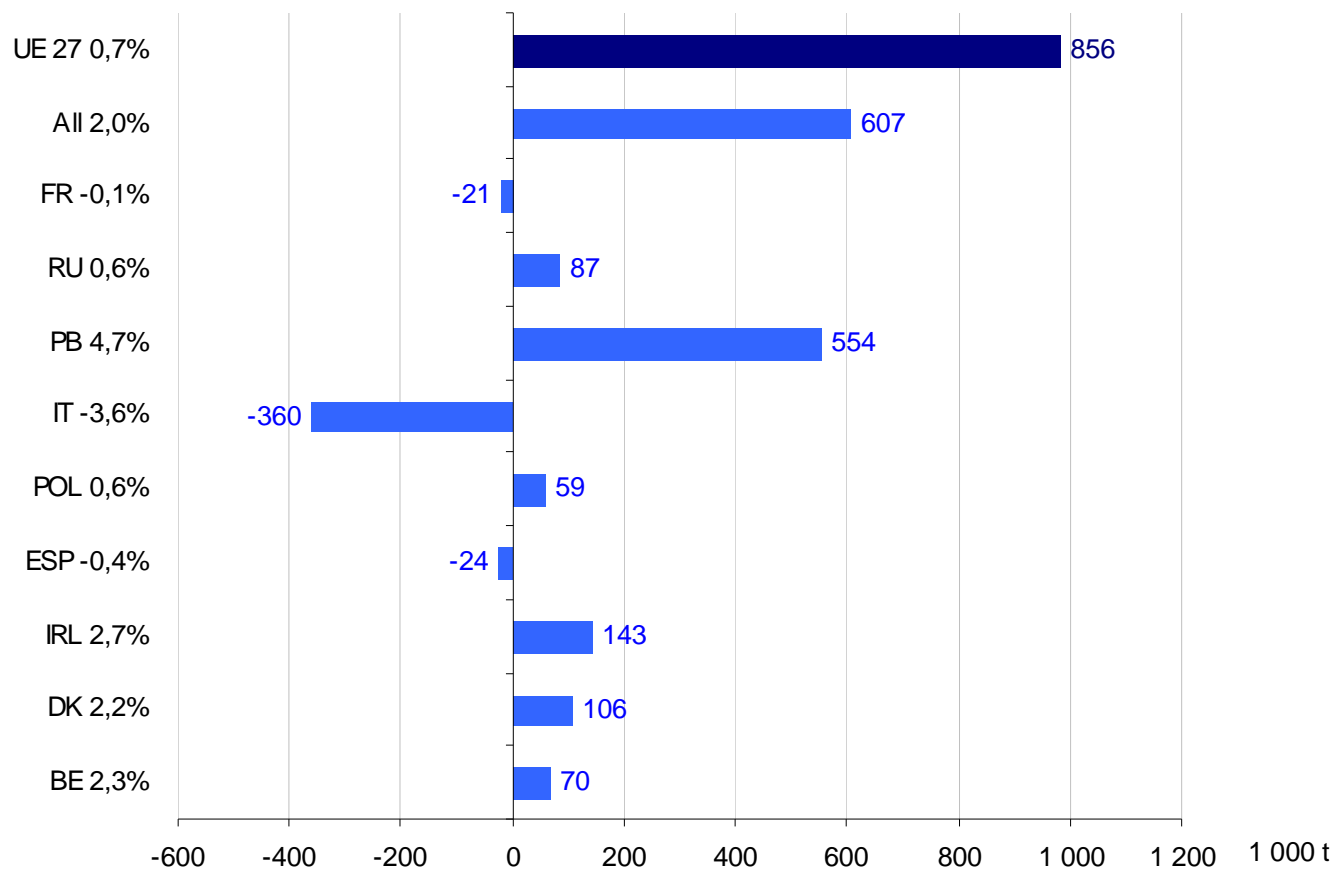
Cheptels laitiers des principaux producteurs européens



Source: FranceAgriMer d'après Eurostat

La collecte européenne a augmenté en 2013* grâce aux dynamismes allemand et néerlandais

Évolution des collectes européennes entre 2013* et 2012

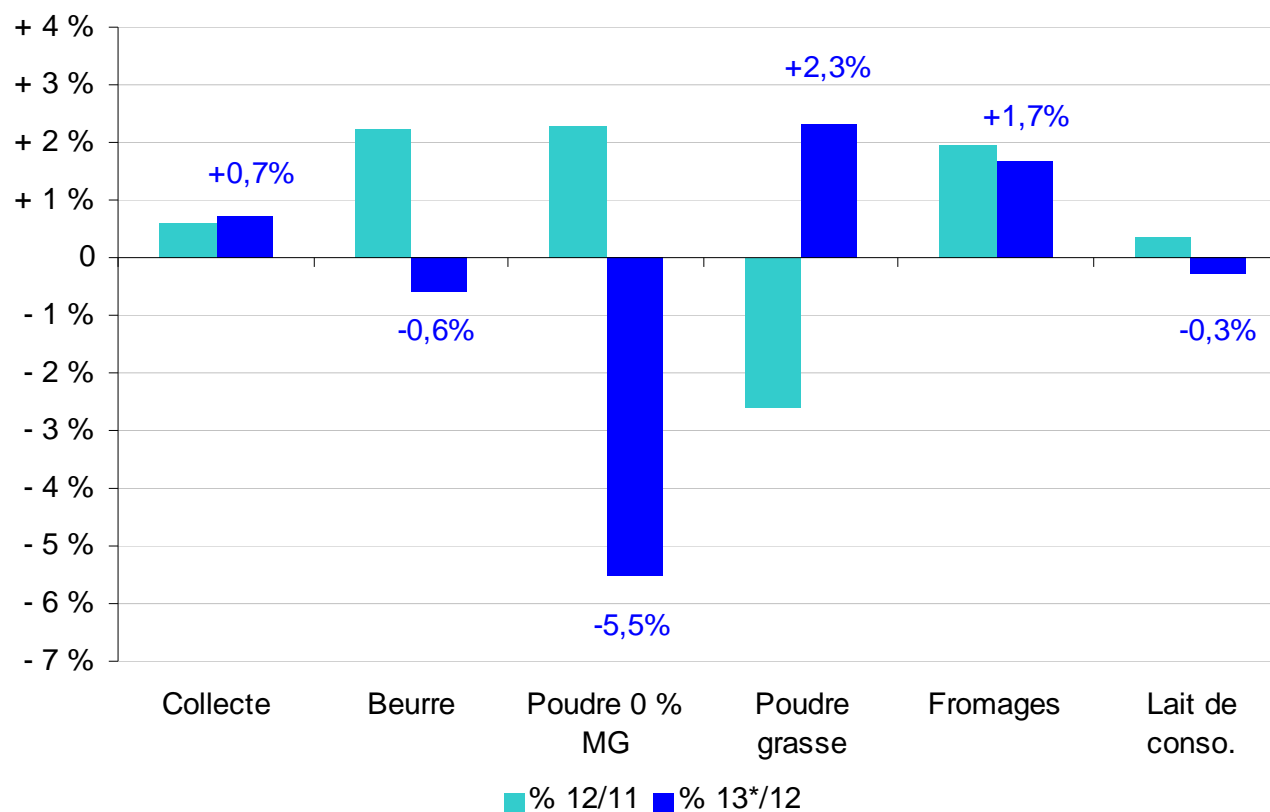


* Estimations

Source: FranceAgriMer d'après Eurostat

Baisse des fabrications de PLE mais hausse de celles de PG et de fromages

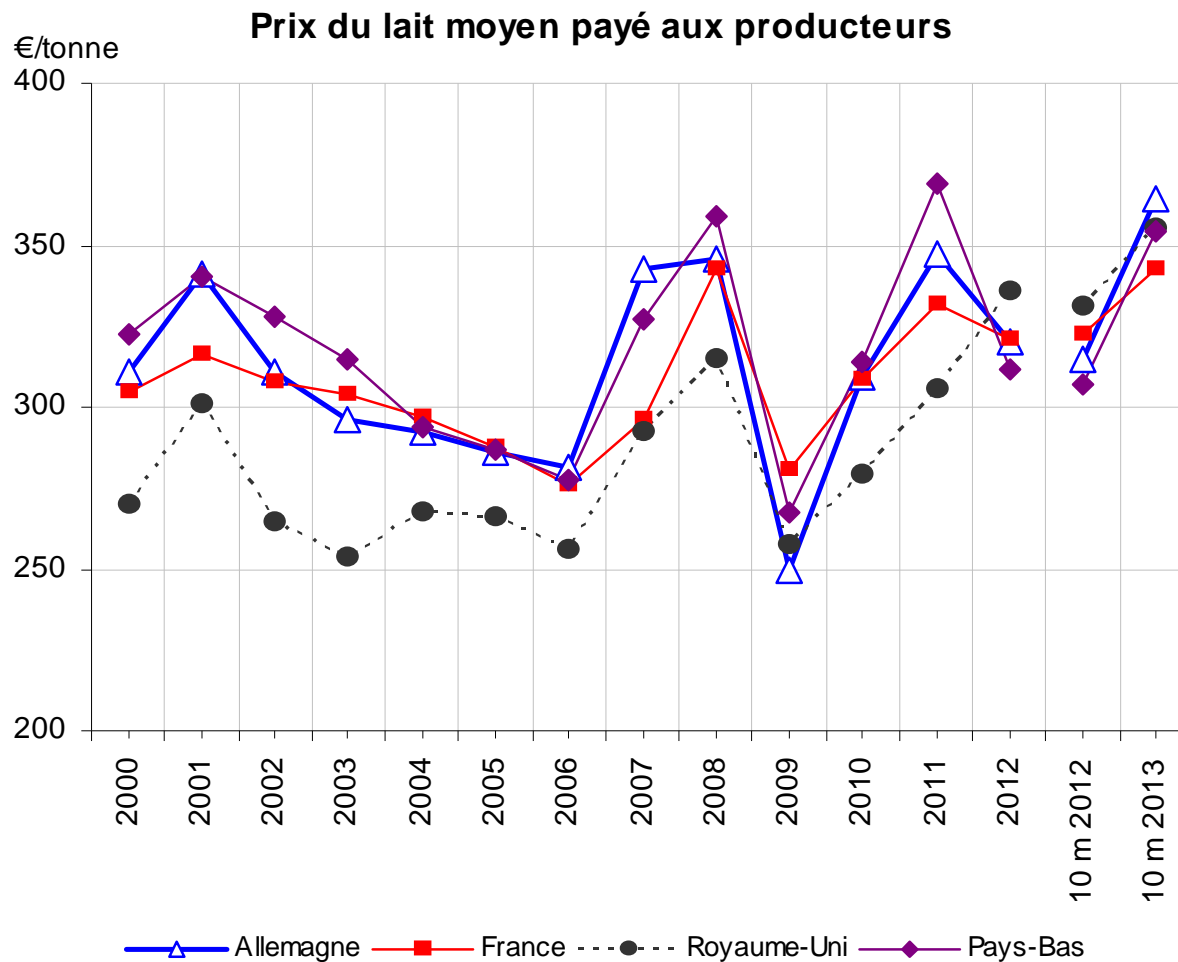
Évolution des fabrications européennes entre 2013* et 2012



* Estimations

Source FranceAgriMer d'après Eurostat

Une hausse du prix du lait due à la hausse des cours des PI



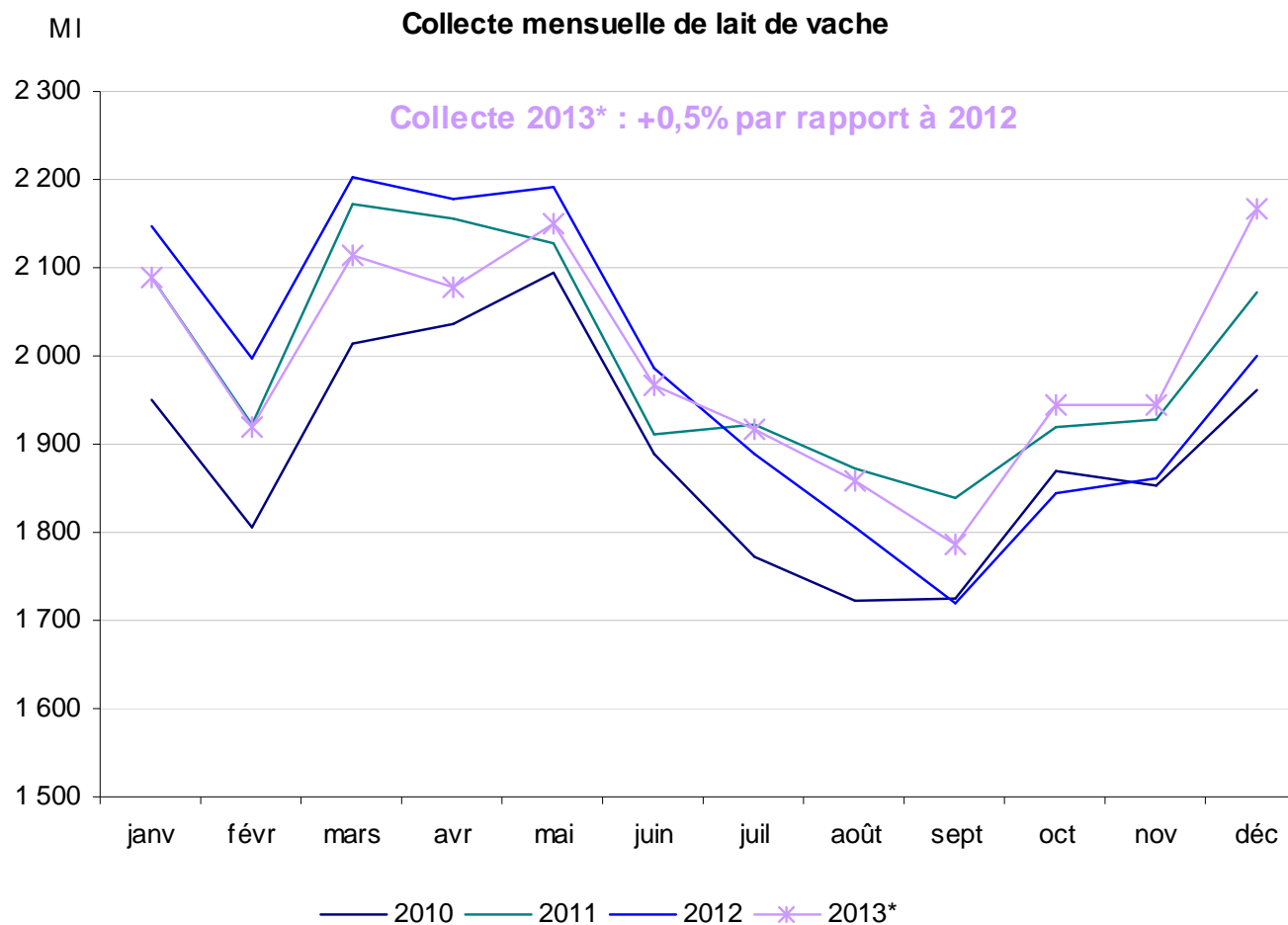
Source: FranceAgriMer d'après Commission européenne



France



Une collecte qui repart à l'automne...

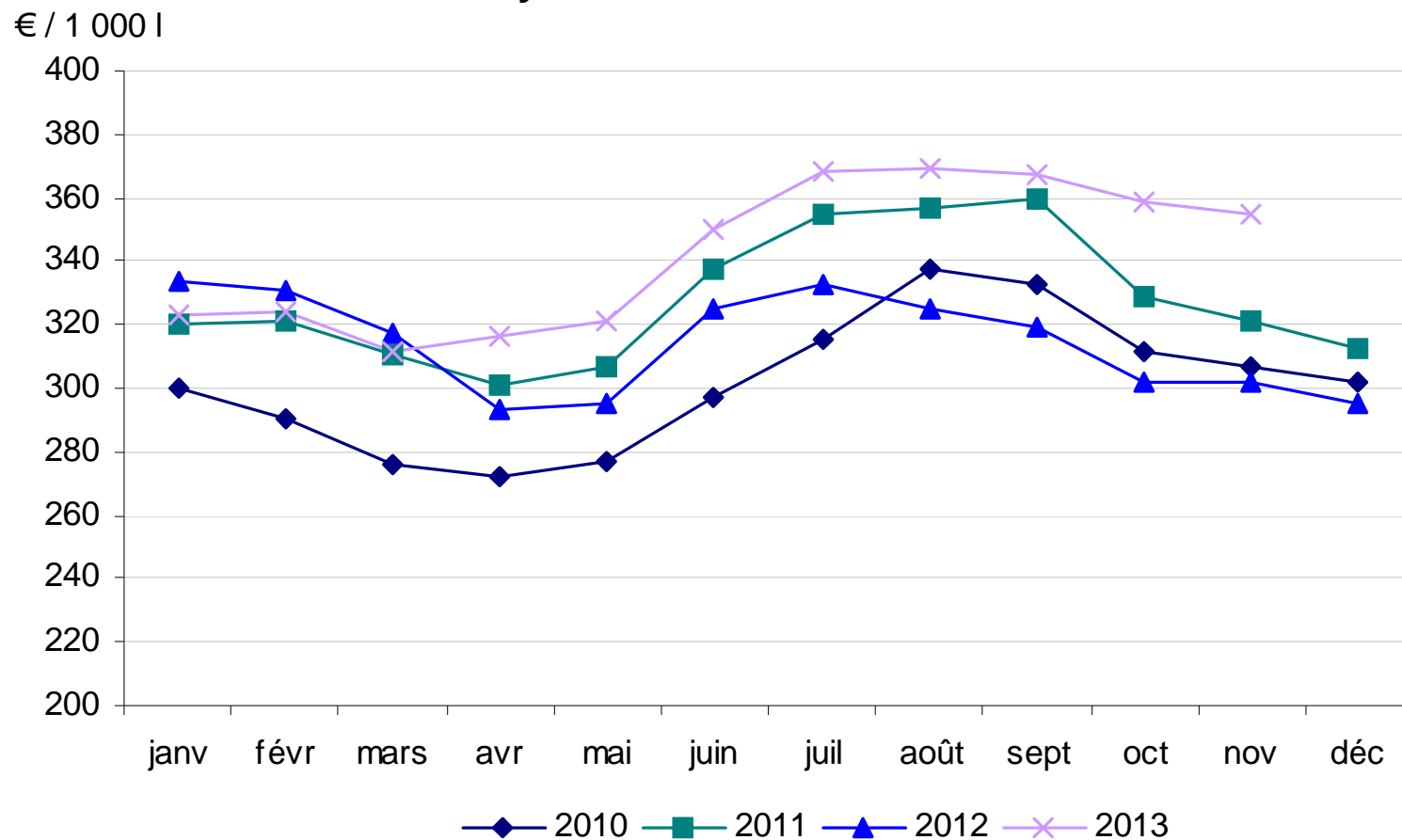


* Estimations

Source: FranceAgriMer

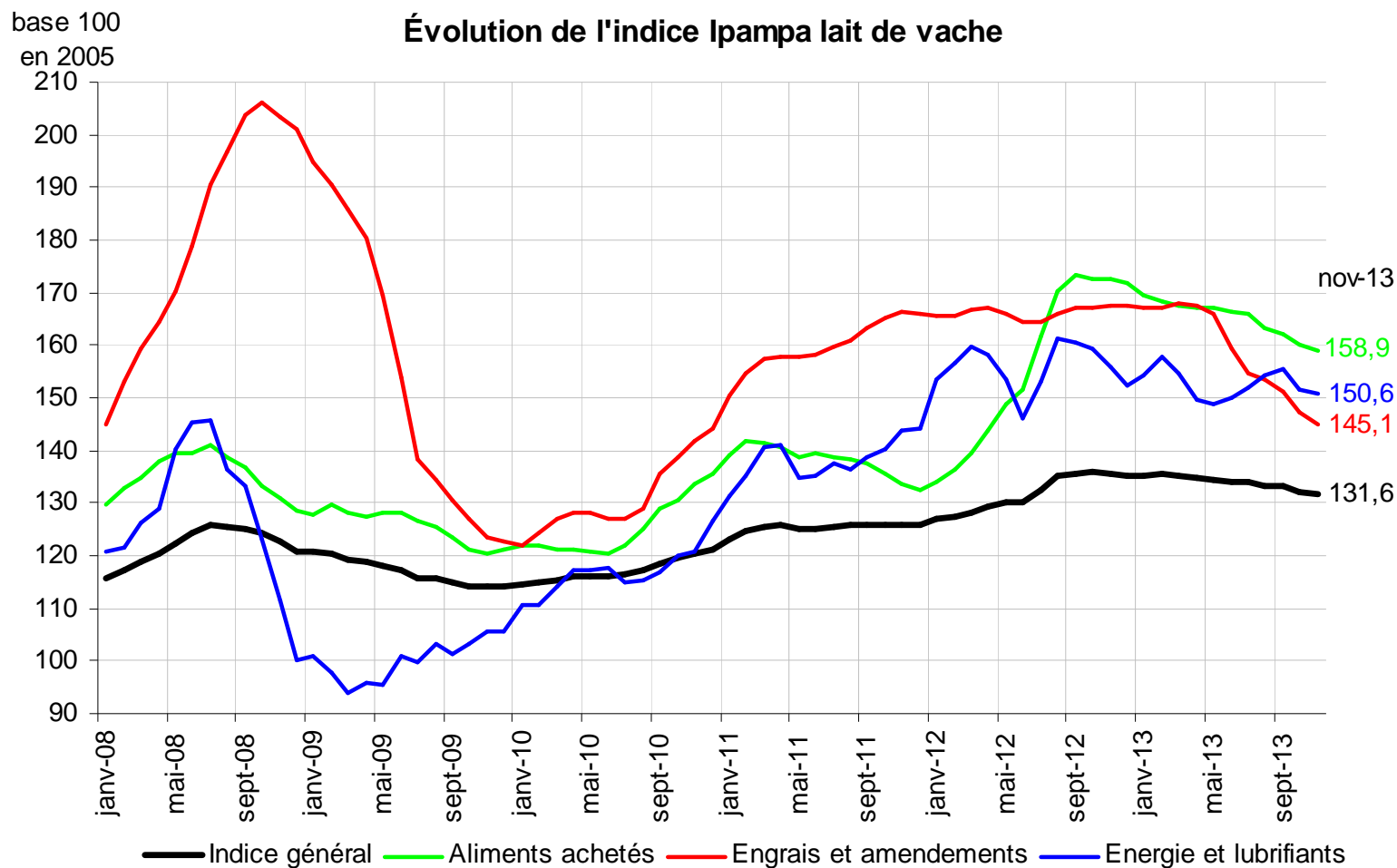
... en partie due à une hausse du prix du lait au 2nd semestre...

Prix moyen mensuel du lait de vache



Source: FranceAgriMer

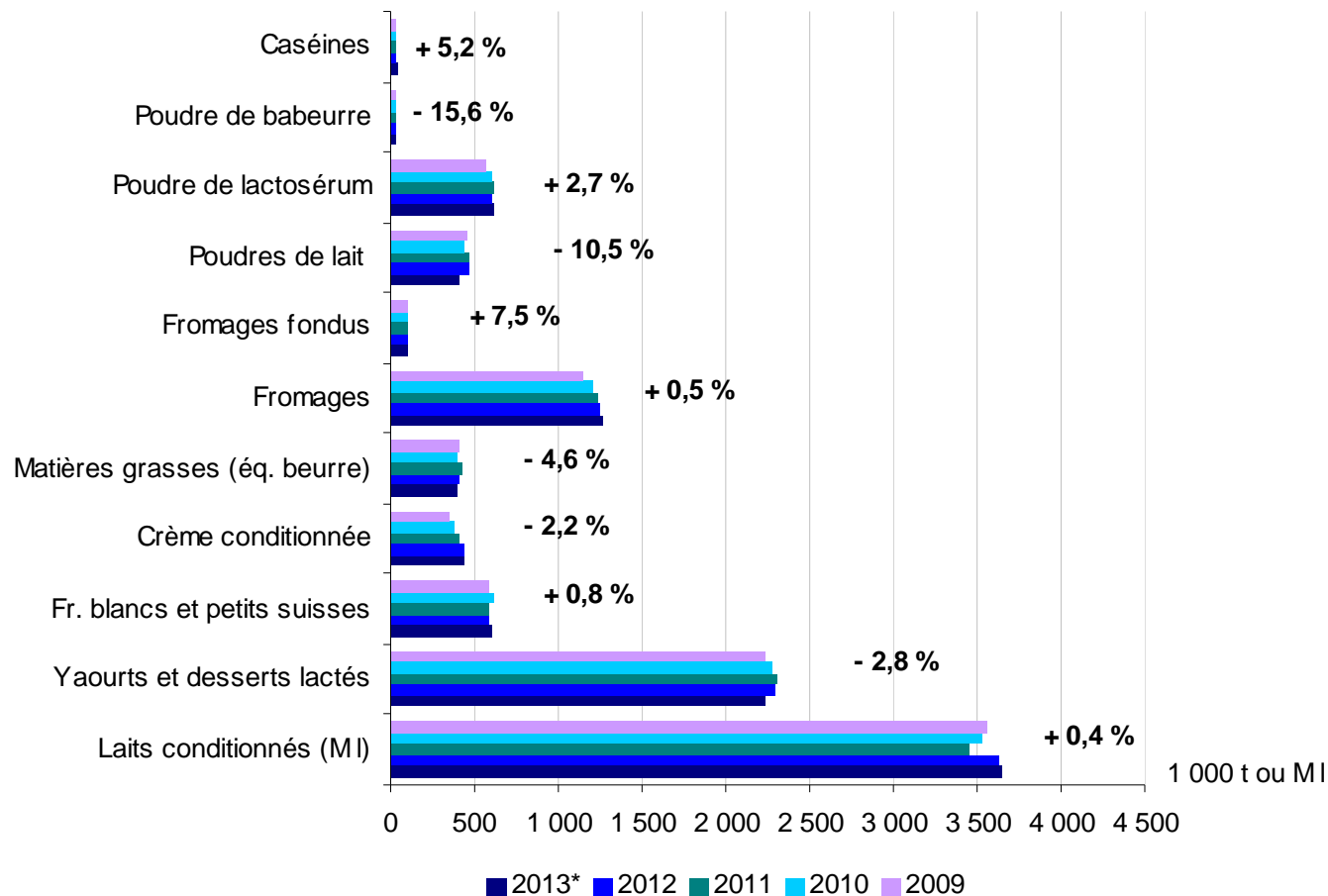
... et une légère érosion des coûts de production



Source: FranceAgriMer d'après Idele

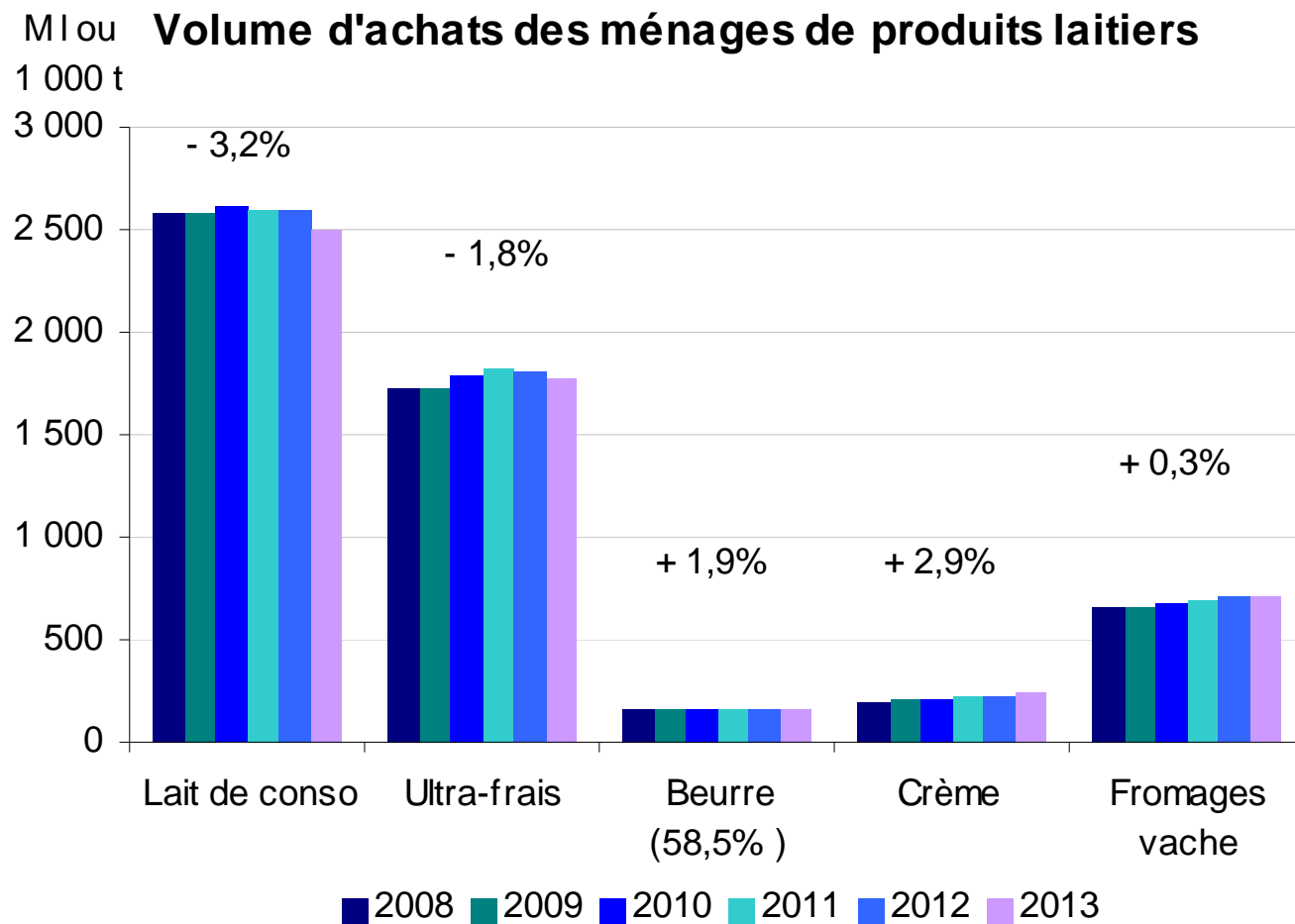
Progression des fabrications de fromages et de laits conditionnés, aux dépens des autres produits laitiers

Fabrications françaises de produits laitiers



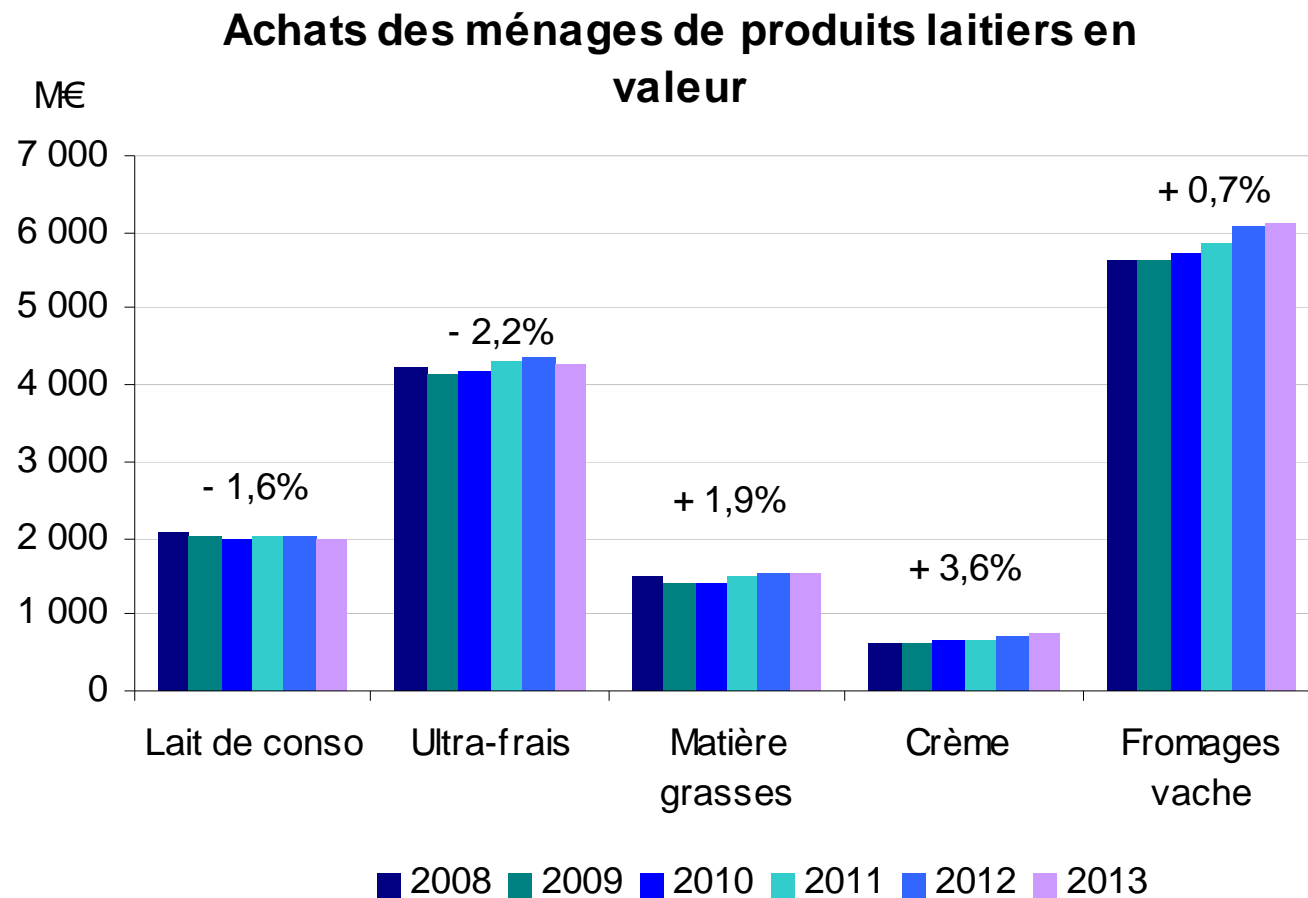
Source: FranceAgriMer

Une baisse des volumes d'achats de laits conditionnés et d'ultra-frais par les ménages...



Source: FranceAgriMer d'après KantarWorldpanel

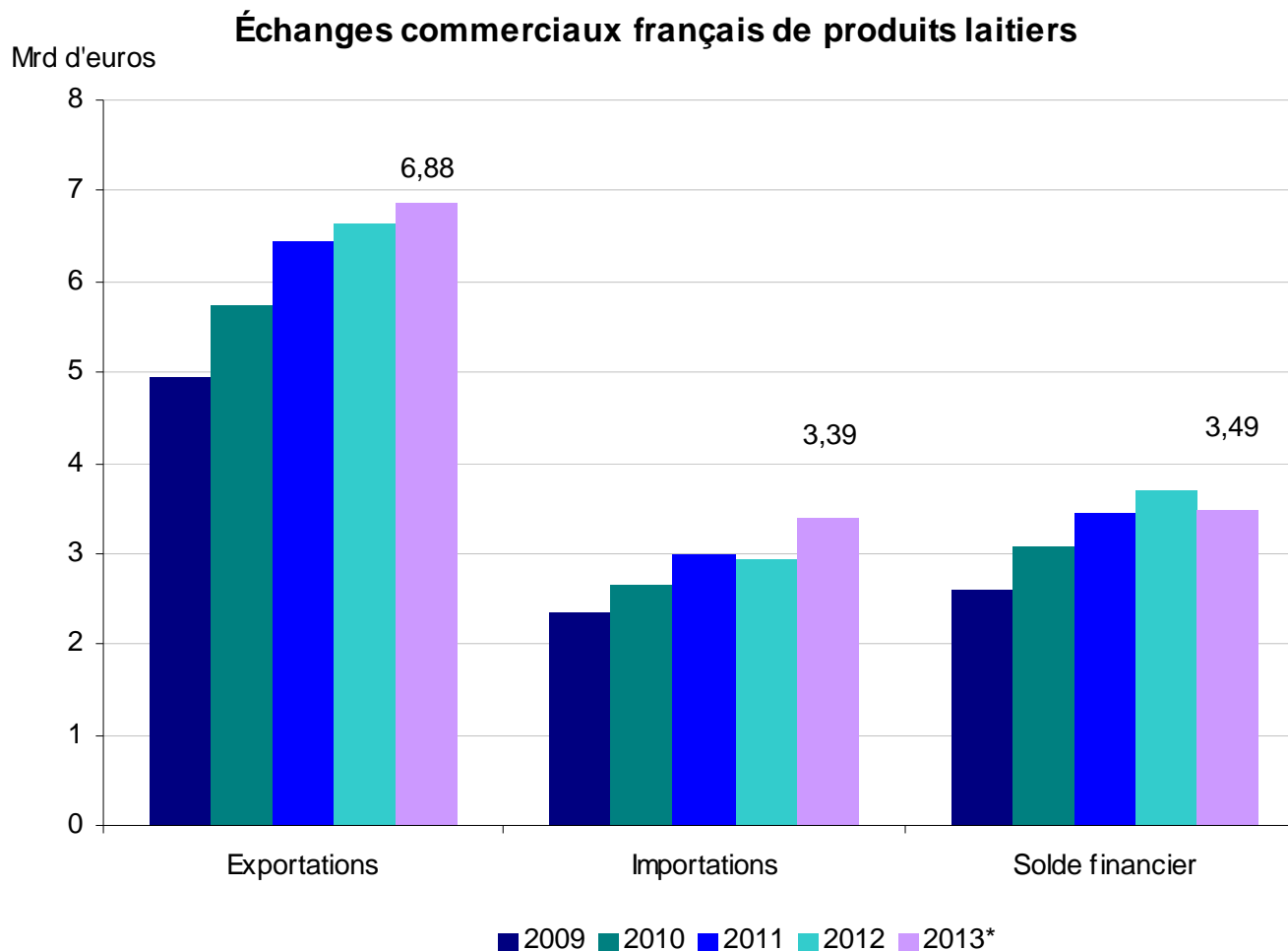
... et des évolutions quasi similaires en valeur



Sources: FranceAgriMer d'après KantarWorldpanel



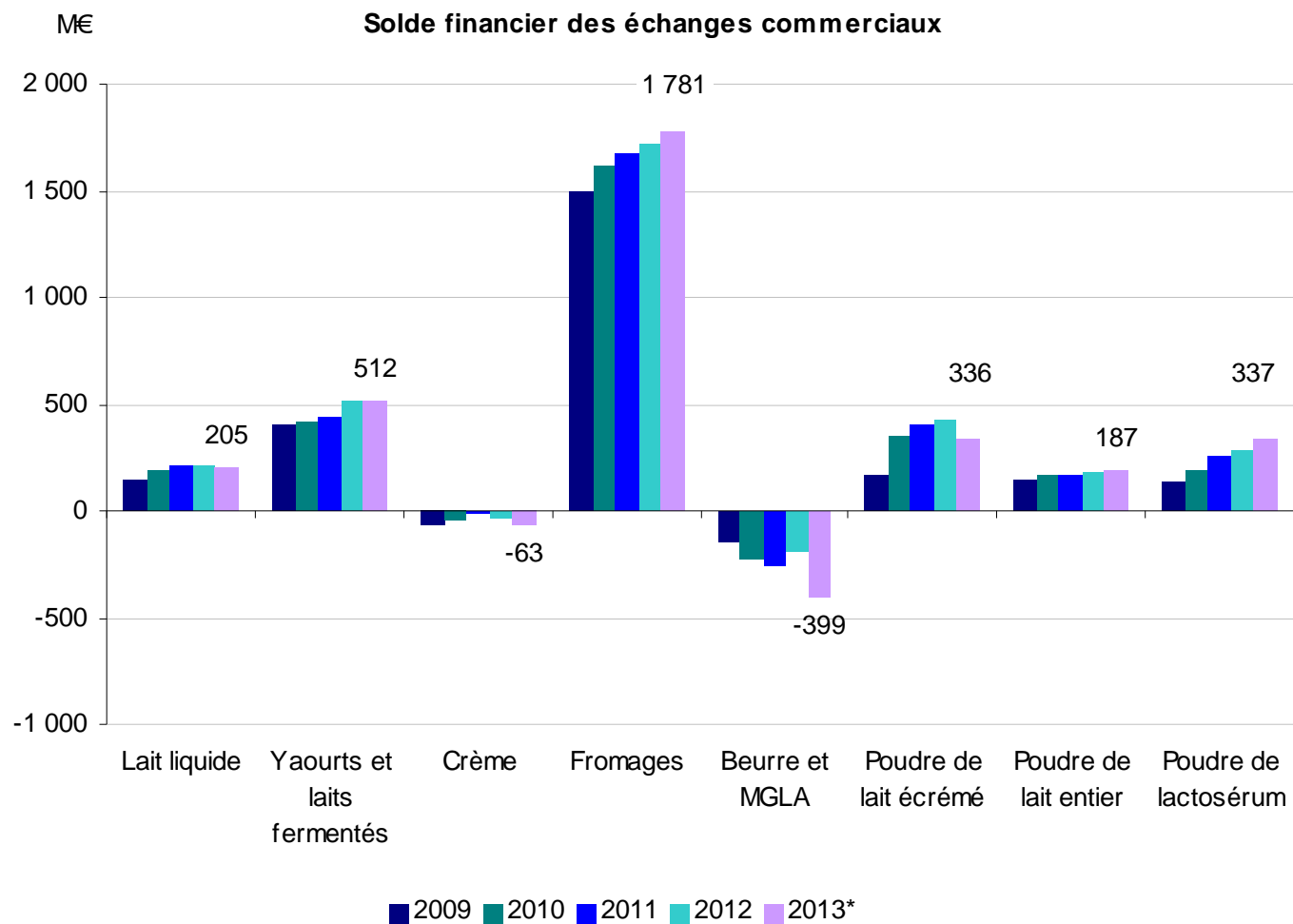
Les importations pèsent sur le solde commercial...



Sources: FranceAgriMer d'après douanes nationales

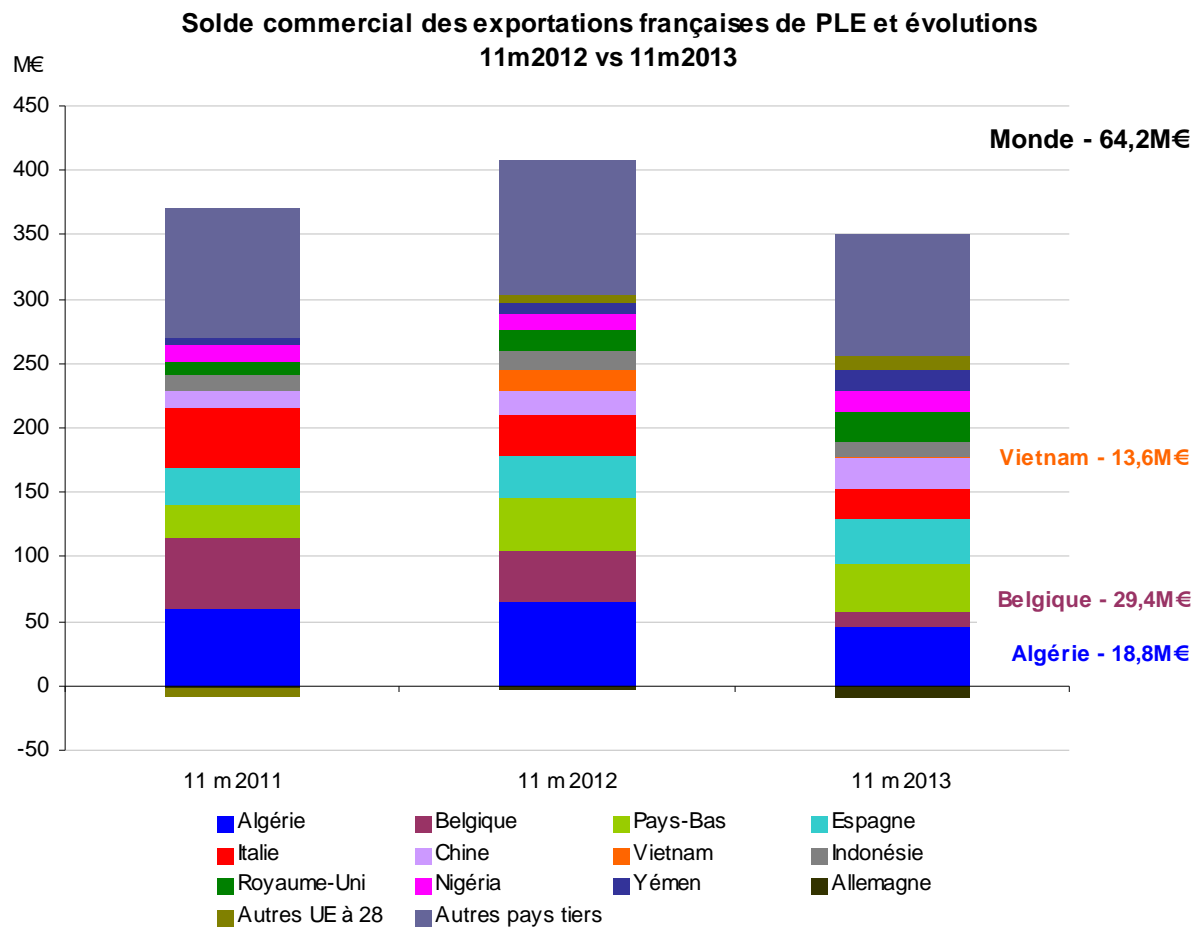


La dégradation du solde commercial est due à un recul des exportations de PLE et une hausse des introductions de MG



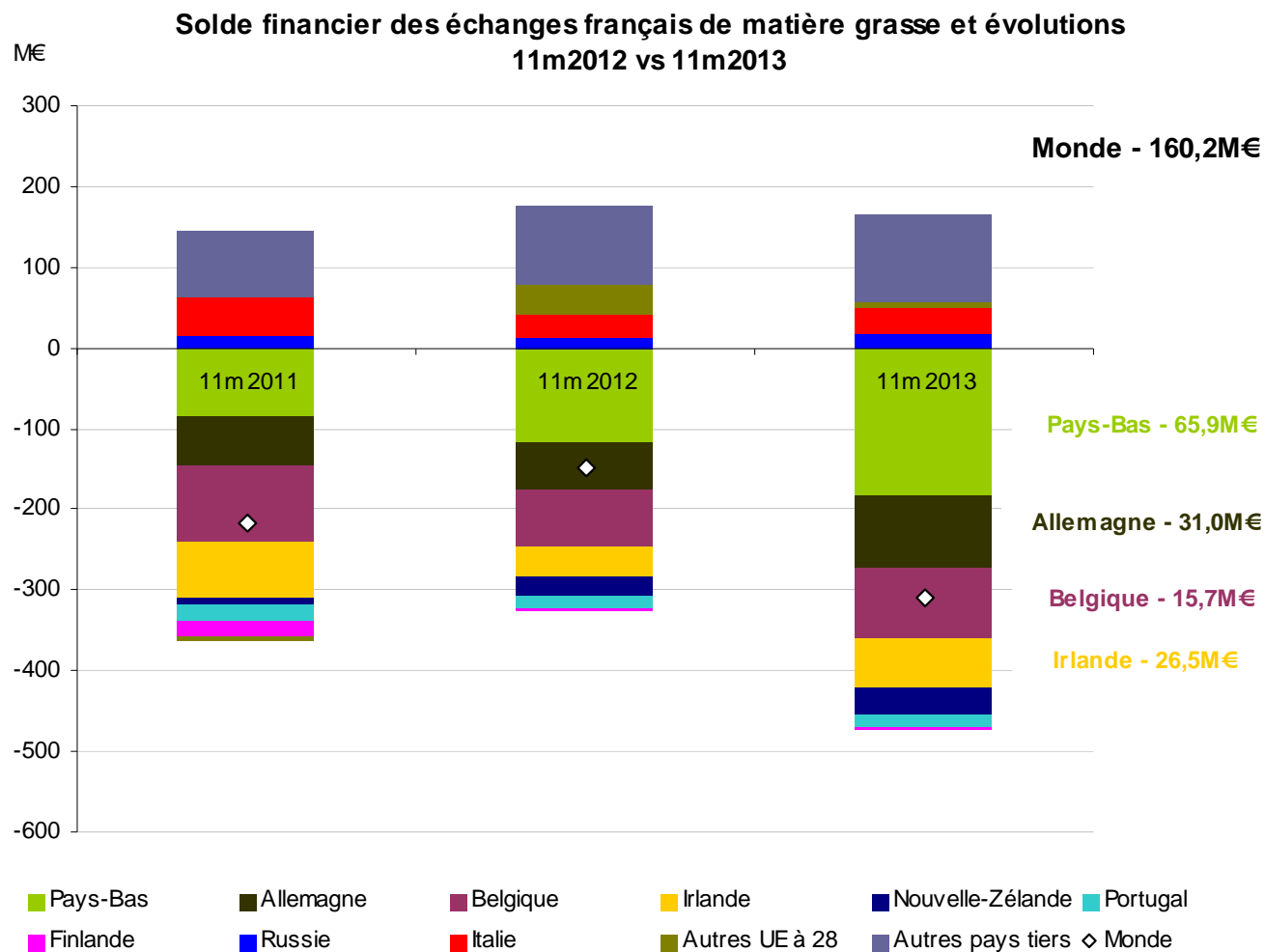
Sources: FranceAgriMer d'après douanes nationales

Un solde en baisse pour la PLE, en particulier vers les pays tiers, et malgré des cours en hausse



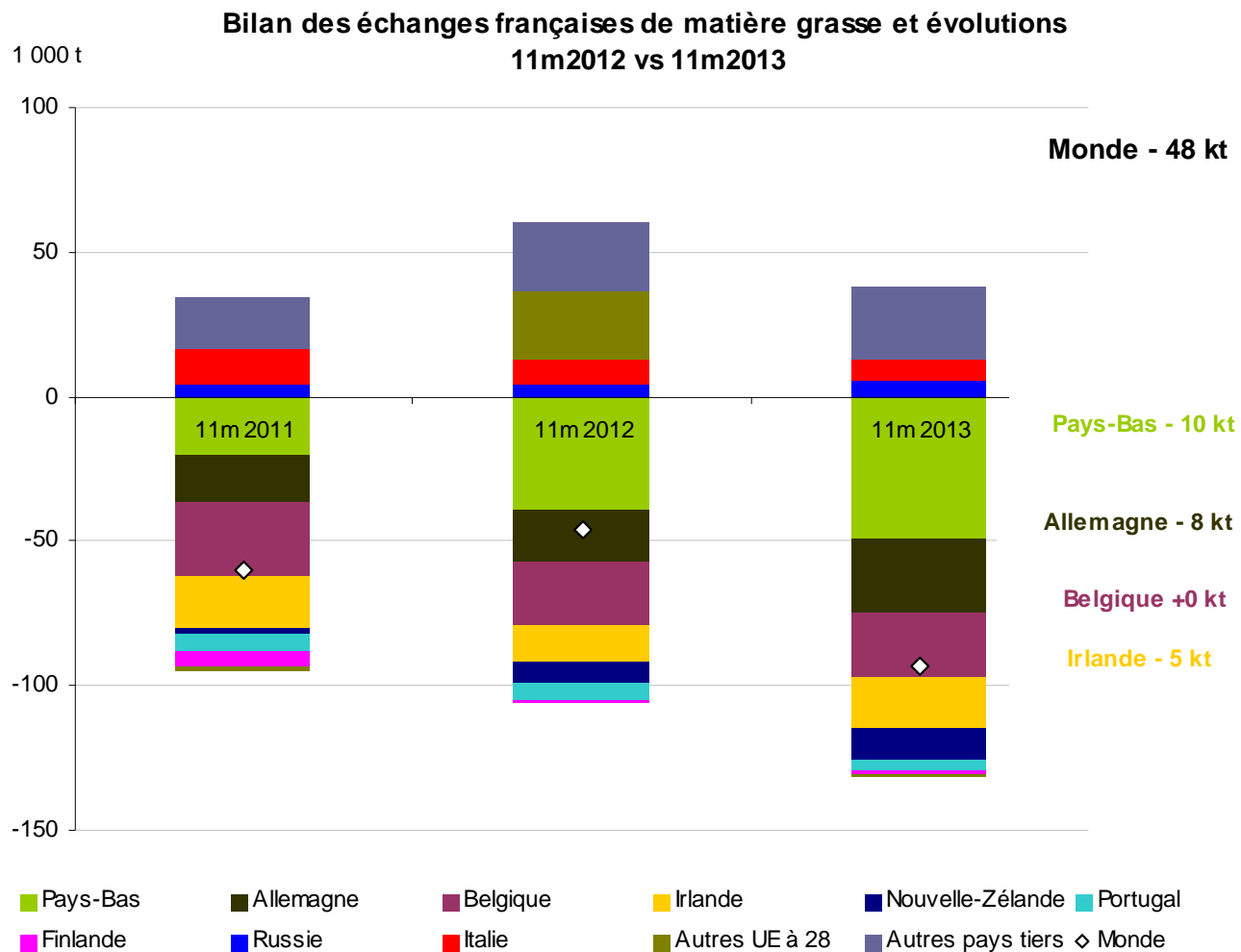
Sources: FranceAgriMer d'après douanes nationales

Une hausse des introductions de MG en provenance des autres États membres en valeur...



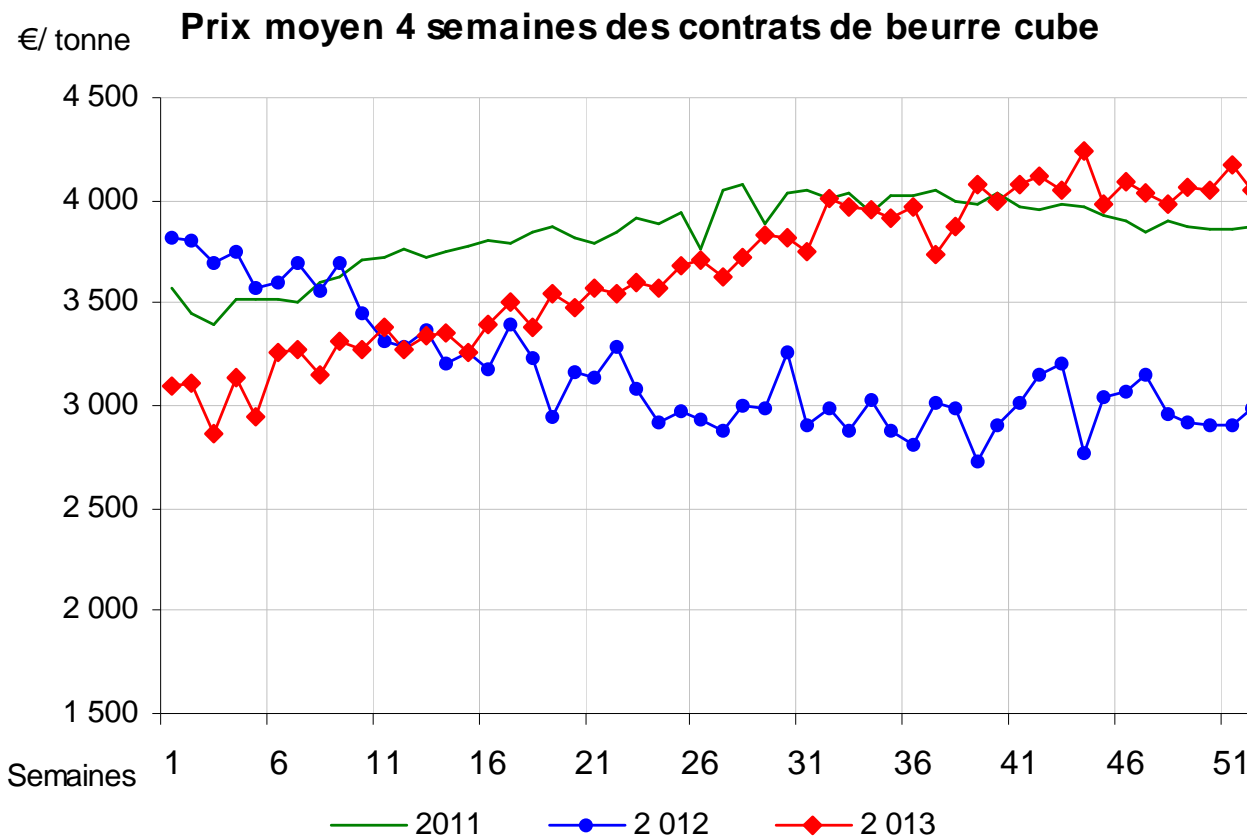
Sources: FranceAgriMer d'après douanes nationales

... et en volume, sauf pour la Belgique où seule la hausse des cours a joué



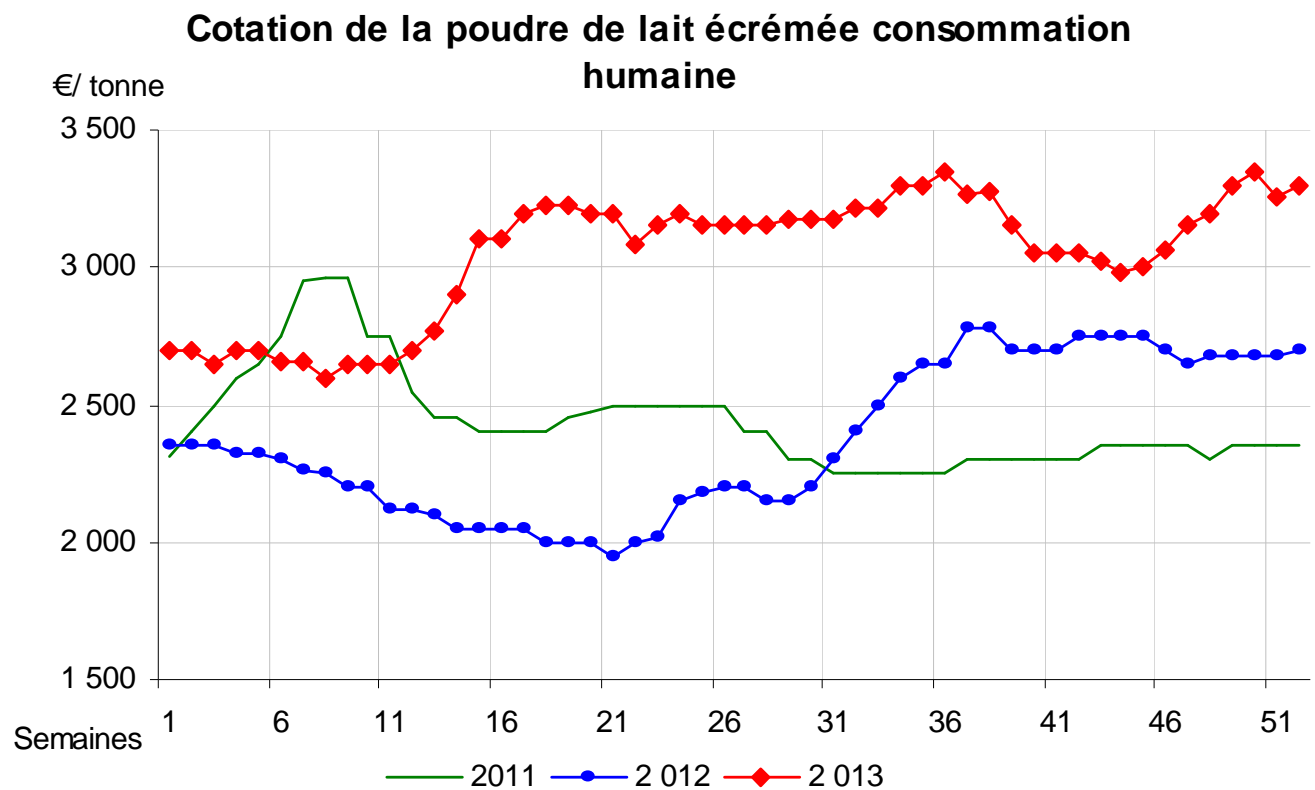
Sources: FranceAgriMer d'après douanes nationales

Hausse du prix du beurre



Source: FranceAgriMer

Après la forte hausse d'avril, les prix restent élevés tout le reste de l'année



Source: FranceAgriMer d'après ATLA



Perspectives



Quelles perspectives pour 2014 ?

- Le dynamisme de la demande devrait se poursuivre en 2014
- Les grands fournisseurs du marché mondial ne montrent pas de signes laissant présager de fortes hausses de leurs collectes
 - ➔ Les prix mondiaux devraient se maintenir voir progresser durant les premiers mois de 2014
- Les prix des céréales devraient continuer sur leur tendance à la légère baisse
 - ➔ Les coûts de production pourraient poursuivre sur la tendance baissière de 2013
 - ➔ Hausse de collecte grâce à ces bonnes perspectives pour l'amont et pour l'aval
- Marchés intérieurs plus incertains au niveau européen