

> Viandes rouges

# Conjoncture

> l'analyse économique de FranceAgriMer

> 27 janvier 2016



FranceAgriMer  
Comité Bovin viande

Données arrêtées au 13 janvier 2016



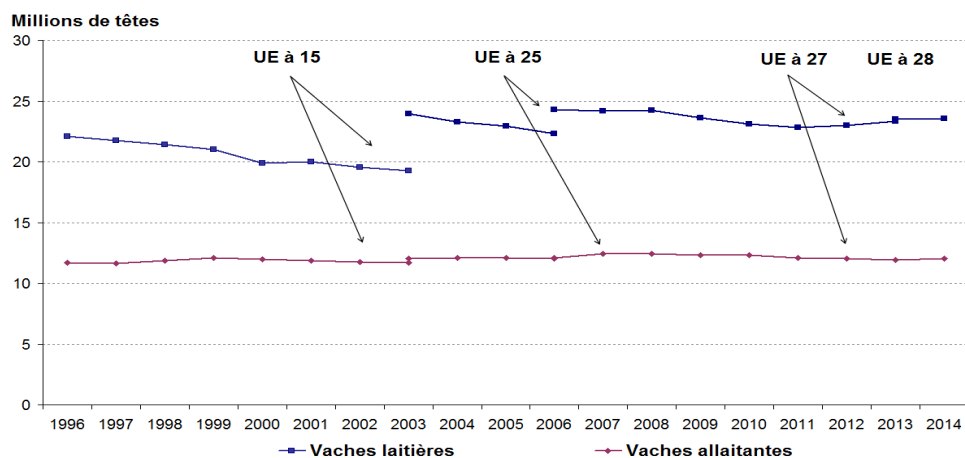
## GROS BOVINS

Évolution du cheptel reproducteur bovin – enquêtes de décembre –

milliers de têtes	Vaches laitières			Vaches allaitantes		
	2013	2014	% 14/13	2013	2014	% 14/13
Allemagne	4 268	4 296	0,7	673	674	0,1
Autriche	530	538	1,5	237	230	-2,8
Belgique-Lux	564	566	0,3	459	465	1,3
Danemark	567	547	-3,5	97	96	-1,0
Espagne	857	845	-1,4	1 771	1 824	3,0
Finlande	282	283	0,3	56	57	1,9
France	3 697	3 697	0,0	4 106	4 138	0,8
Grèce	130	135	3,8	159	169	6,3
Irlande	1 082	1 128	4,2	1 085	1 041	-4,0
Italie	2 075	2 069	-0,2	335	329	-1,9
Pays-Bas	1 597	1 610	0,8	86	84	-2,3
Portugal	231	234	1,3	446	463	3,6
Royaume-Uni	1 817	1 883	3,6	1 554	1 536	-1,2
Suède	346	344	-0,6	175	173	-1,2
<b>UE à 15</b>	<b>18 043</b>	<b>18 174</b>	<b>0,7</b>	<b>11 239</b>	<b>11 278</b>	<b>0,3</b>
Pologne	2 299	2 248	-2,2	143	155	8,6
R. tchèque	375	372	-0,8	178	194	9,2
Roumanie	1 169	1 192	2,0	18	18	2,8
<b>NEM 13</b>	<b>5 439</b>	<b>5 383</b>	<b>-1,0</b>	<b>676</b>	<b>754</b>	<b>11,5</b>
<b>UE 28</b>	<b>23 481</b>	<b>23 557</b>	<b>0,3</b>	<b>11 916</b>	<b>12 033</b>	<b>1,0</b>

Source : FranceAgriMer d'après EUROSTAT. <sup>(p)</sup> Données provisoires

Cheptel de vaches dans l'Union européenne – Enquête de décembre



Source : FranceAgriMer d'après Eurostat

**Effectifs du cheptel bovin français - enquêtes de mai -**

<b>1000 têtes</b>	<b>2013</b>	<b>2014</b>	<b>2015</b>	<b>%15/14</b>
<b>Total vaches</b>	<b>7 682</b>	<b>7 759</b>	<b>7 809</b>	<b>0,6</b>
dt vaches laitières	3 545	3 615	3 606	-0,2
dt vaches nourrices	4 137	4 144	4 203	1,4
Génisses laitières 1 à 2 ans	1 111	1 107	1 154	4,2
Génisses laitières de + 2 ans	679	685	684	0,0
Génisses nourrices 1 à 2 ans	989	974	971	-0,2
Génisses nourrices de + 2 ans	938	967	897	-7,3
<b>Total bovins femelles de souche</b>	<b>11 398</b>	<b>11 491</b>	<b>11 515</b>	<b>0,2</b>
<b>Autres femelles</b>				
1 à 2 ans	429	426	443	4,1
2 ans et plus	442	452	505	11,7
<b>Mâles type Laitier</b>				
1 à 2 ans	311	316	318	0,9
2 ans et plus	111	115	122	5,3
<b>Mâles type Viande</b>				
1 à 2 ans	689	654	654	0,0
2 ans et plus	301	303	303	0,3
<b>TOTAL BOVINS</b>	<b>19 179</b>	<b>19 286</b>	<b>19 463</b>	<b>0,9</b>

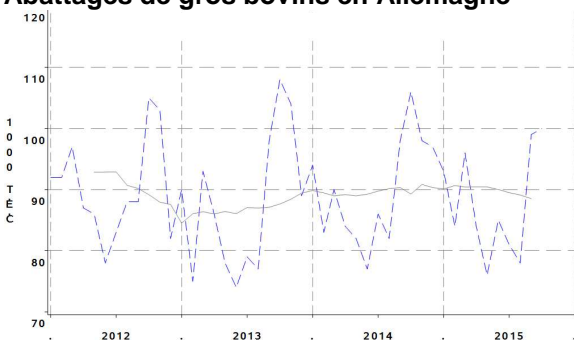
Source : FranceAgriMer d'après SSP et BDNI

## Les abattages de gros bovins dans l'Union européenne

1000 tec	2014	%14/13	nb de mois	2014	2015	%15/14
Belgique-Lux	210,5	3,5	10	167,1	172,2	3,1
Danemark	99,4	1,6	10	82,5	76,4	-7,4
Allemagne	1 077,0	2,5	10	882,0	876,0	-0,7
Grèce	37,3	-12,1	10	30,6	28,5	-7,0
Espagne	355,4	4,9	10	293,5	338,9	15,5
France	1 211,2	1,5	11	1 101,3	1 128,3	2,5
Irlande	580,7	12,4	11	534,1	517,4	-3,1
Italie	607,8	-18,4	10	497,3	560,7	12,8
Pays-Bas	158,8	1,4	10	128,6	126,8	-1,4
Autriche	214,8	-2,4	10	176,7	181,8	2,9
Portugal	59,9	-4,3	10	50,4	57,3	13,5
Finlande	82,0	2,3	11	74,9	77,9	4,0
Suède	127,8	5,1	10	106,9	107,7	0,8
Royaume-Uni	872,4	3,4	10	735,9	731,3	-0,6
<b>UE à 15</b>	<b>5 695,0</b>	<b>0,4</b>	<b>11</b>	<b>5 198,4</b>	<b>4 988,8</b>	<b>-4,0</b>
Pologne	409,1	22,9	10	341,5	388,7	13,8
Hongrie	22,5	2,0	10	18,9	21,2	12,6
R.Tchèque	64,8	1,1	11	59,1	61,5	4,0
<b>UE à 28</b>	<b>6 360,2</b>	<b>1,5</b>	<b>11</b>	<b>5 797,8</b>	<b>5 618,5</b>	<b>-3,1</b>

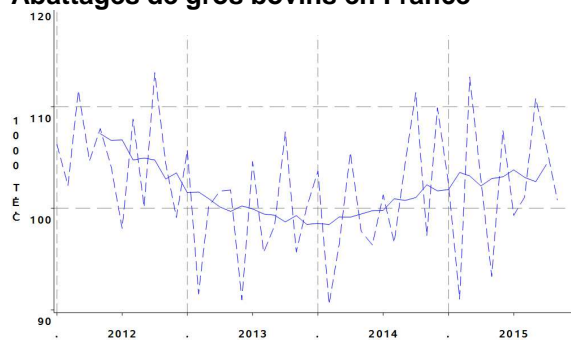
Source : FranceAgriMer d'après Eurostat .(1) Mois février inclus uniquement pays renseignés en 2015

### Abattages de gros bovins en Allemagne



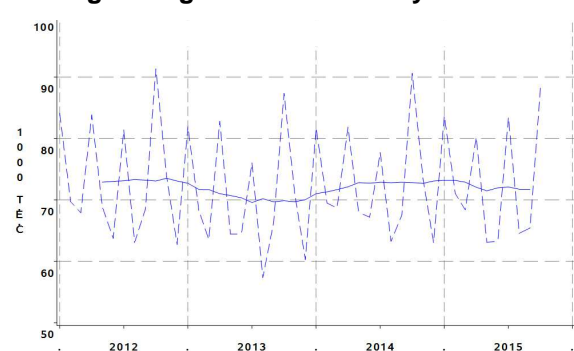
Source : FranceAgriMer d'après Eurostat

### Abattages de gros bovins en France



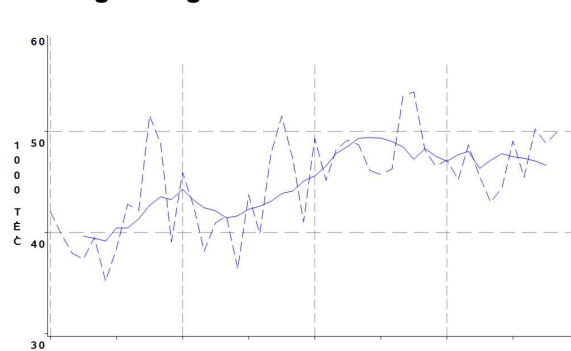
Source : FranceAgriMer d'après Eurostat

### Abattages de gros bovins au Royaume-Uni



Source : FranceAgriMer d'après Eurostat

### Abattages de gros bovins en Irlande



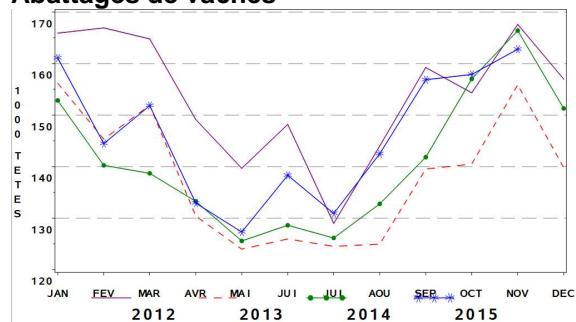
Source : FranceAgriMer d'après Eurostat

## Abattages contrôlés de gros bovins

Données CVJA			Mois de novembre			Cumul 11 mois		
	2014	%14/13	2014	2015	%15/14	2014	2015	%15/14
<b>TOTAL en 1000 têtes</b>	3 337,3	0,1	297,6	290,4	-2,4	3 059,3	3 119,9	2,0
dt jeunes bovins	1 030,7	-2,8	80,0	79,8	-0,2	949,5	944,0	-0,6
dt boeufs	177,7	-0,6	13,7	13,8	1,3	166,3	173,3	4,2
dt vaches	1 694,7	2,1	166,4	162,8	-2,2	1543,4	1606,8	4,1
dt génisses	434,2	-0,2	37,6	34,0	-9,5	427,1	395,8	-7,3
<b>TOTAL en 1000 tec</b>	1 237,8	0,8	108,5	107,2	-1,1	1134,5	1166,1	2,8
dt jeunes bovins	412,5	-2,2	32,0	32,6	1,9	379,7	382,8	0,8
dt boeufs	68,6	-0,3	5,3	5,4	2,1	64,2	67,1	4,5
dt vaches	599,6	2,8	57,6	56,8	-1,4	546,3	571,0	4,5
dt génisses	157,0	2,2	13,6	12,5	-8,1	145,4	145,2	-0,1
<b>POIDS MOYEN</b>	370,9	0,7	364,4	369,2	1,3	370,8	373,8	0,8
dt jeunes bovins	400,2	0,6	400,4	408,6	2,1	399,9	405,5	1,4
dt boeufs	386,2	0,3	384,1	387,3	0,8	385,8	387,1	0,4
dt vaches	353,8	0,6	346,3	348,9	0,8	354,0	355,4	0,4
dt génisses	361,6	2,4	361,0	366,8	1,6	340,4	366,8	7,7

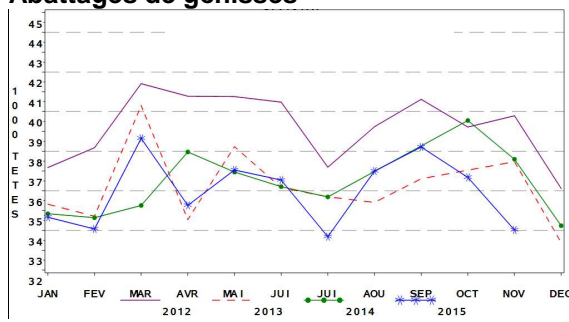
Source : FranceAgriMer d'après SSP

### Abattages de vaches



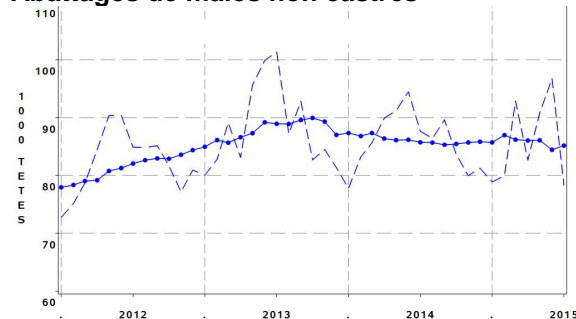
Source : FranceAgriMer d'après SSP

### Abattages de génisses



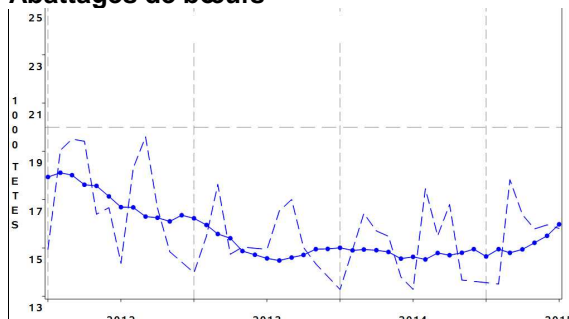
Source : FranceAgriMer d'après SSP

### Abattages de mâles non castrés



Source : FranceAgriMer d'après SSP

### Abattages de boeufs



Source : FranceAgriMer d'après SSP

## Abattages de gros bovins finis

1000 têtes			Mois de décembre (*)			Cumul 52 semaines		
	2014	%14/13	2014	2015	%15/14	2014	2015	%15/14
<b>BOVINS DE 8-12 MOIS</b>	<b>61,9</b>	<b>-14,9</b>	<b>5,1</b>	<b>5,2</b>	<b>2,0</b>	<b>61,9</b>	<b>60,2</b>	<b>-2,7</b>
dont races à viande	59,5	-4,0	4,9	5,1	2,3	59,6	58,2	-2,3
<b>JEUNES BOVINS</b>	<b>876,7</b>	<b>-2,1</b>	<b>75,7</b>	<b>72,4</b>	<b>-4,5</b>	<b>875,2</b>	<b>871,2</b>	<b>-0,5</b>
dont races à viande	648,8	-2,2	61,1	58,1	-4,9	647,5	638,2	-1,4
dont races laitières	150,7	-1,7	9,4	9,1	-3,2	150,6	156,1	3,7
dont races mixtes	74,2	-2,0	4,9	4,8	-1,4	74,1	74,3	0,4
dont races croisées	3,1	-16,6	0,3	0,2	-13,7	3,1	2,5	-17,5
<b>GENISSES</b>	<b>312,4</b>	<b>-6,0</b>	<b>27,2</b>	<b>26,9</b>	<b>-1,1</b>	<b>311,3</b>	<b>307,8</b>	<b>-1,1</b>
dont races à viande	302,5	-5,8	26,2	26,1	-0,5	301,4	297,9	-1,2
dont races laitières	3,0	-10,8	0,3	0,3	-5,1	3,0	3,0	-0,4
dont races mixtes	6,1	-9,3	0,7	0,6	-16,7	6,0	6,0	-0,1
dont races croisées	0,8	-24,6	0,1	0,1	-27,5	0,8	0,9	10,0
<b>BŒUFS</b>	<b>162,3</b>	<b>0,0</b>	<b>11,2</b>	<b>10,6</b>	<b>-5,6</b>	<b>162,0</b>	<b>167,4</b>	<b>3,3</b>
dont races à viande	48,5	-2,1	4,1	3,9	-4,3	48,4	47,1	-2,6
dont races laitières	66,3	1,3	3,9	3,5	-10,8	66,1	70,5	6,7
dont races mixtes	46,8	0,6	3,1	3,1	-0,8	46,8	49,1	4,8
dont races croisées	0,7	-8,5	0,1	0,1	8,5	0,7	0,7	-0,9
<b>VACHES</b>	<b>1 558,0</b>	<b>3,3</b>	<b>153,2</b>	<b>157,3</b>	<b>2,7</b>	<b>1 550,9</b>	<b>1 622,8</b>	<b>4,6</b>
dont races à viande	617,6	-1,0	57,6	58,6	1,7	615,0	616,9	0,3
dont races laitières	631,9	7,0	62,9	65,0	3,4	628,9	676,2	7,5
dont races mixtes	304,3	5,5	32,3	33,4	3,5	302,9	325,8	7,5
dont races croisées	4,1	-15,0	0,4	0,4	-1,9	4,2	4,0	-4,8

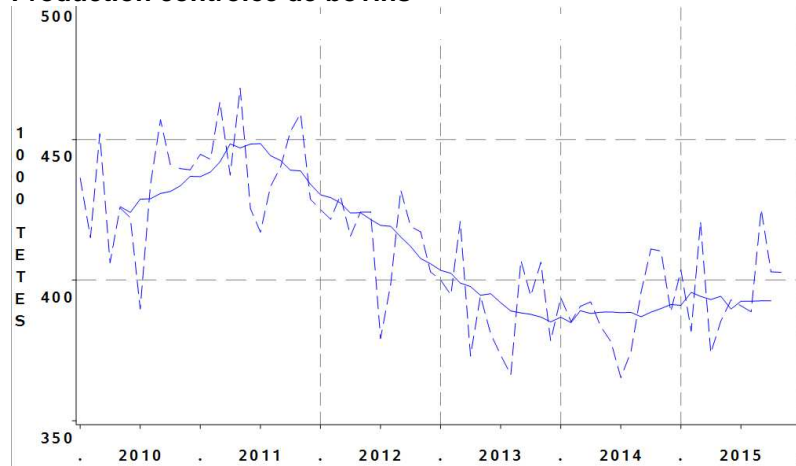
Source : FranceAgriMer d'après Normabev - (\*) Décembre 2015 contient 53 semaines et Décembre 2014 contient 52 semaines

**Production contrôlée de bovins** (inclus gros bovins et veaux)

Données CVJA	2014	%14/13	Mois de novembre			Cumul 11 mois		
			2014	2015	%15/14	2014	2015	%15/14
<b>1 000 têtes</b>	4 669,3	-0,4	410,3	402,8	-1,8	4 280,6	4 326,5	1,1

Source : FranceAgriMer d'après SSP et Eurostat

**Production contrôlée de bovins**



Source : FranceAgriMer d'après SSP et Eurostat



**Commerce extérieur de bovins vivants de + de 80 kg (total bovins, hors reproducteurs)**

1 000 têtes			Mois de Novembre			Cumul 11 mois		
	2014	%14/13	2014	2015	%15/14	2014	2015	%15/14
<b>Exportations</b>	<b>1 027,2</b>	<b>-3,1</b>	<b>103,8</b>	<b>134,2</b>	<b>29,3</b>	<b>936,0</b>	<b>1 010,0</b>	<b>7,9</b>
<b>vers l'Union</b>	<b>966,5</b>	<b>-2,3</b>	<b>95,8</b>	<b>127,8</b>	<b>33,4</b>	<b>890,0</b>	<b>882,3</b>	<b>-0,9</b>
dt Italie	777,7	-3,6	76,3	108,5	42,2	719,3	695,6	-3,3
dt Espagne	157,2	8,0	15,1	15,6	3,3	142,3	125,7	-11,7
dt Allemagne	10,9	-14,0	1,4	0,4	-71,4	9,6	9,1	-5,2
dt Grèce	7,0	1,7	1,0	0,1	-90,0	6,4	5,2	-18,8
dt Belgique	7,0	-20,9	0,6	1,6	166,7	6,2	30,4	390,3
<b>vers Pays Tiers</b>	<b>60,7</b>	<b>-14,5</b>	<b>8,0</b>	<b>6,5</b>	<b>-18,8</b>	<b>45,9</b>	<b>127,8</b>	<b>178,4</b>
dt Liban	12,0	13,7	1,4	0,0	-100,0	11,1	13,2	18,9
dt Algérie	26,5	-40,0	2,1	0,0	-100,0	17,2	8,3	-51,7
dt Tunisie	7,0	-26,2	1,5	2,6	73,3	5,6	7,5	33,9
dt Turquie	2,4	-	0,9	0,4	-55,6	0,9	80,0	8788,9
<b>Importations</b>	<b>33,8</b>	<b>-18,7</b>	<b>3,9</b>	<b>2,0</b>	<b>-48,7</b>	<b>30,6</b>	<b>23,9</b>	<b>-21,9</b>
<b>de l'Union</b>	<b>33,8</b>	<b>-18,7</b>	<b>3,9</b>	<b>2,0</b>	<b>-48,7</b>	<b>30,6</b>	<b>23,9</b>	<b>-21,9</b>
dt Espagne	9,0	-47,2	0,9	0,7	-22,2	8,1	6,6	-18,5
dt Belgique	16,2	72,8	1,1	1,2	9,1	14,8	12,4	-16,2
dt Pays-Bas	6,5	-33,2	1,7	0,0	-100,0	5,6	4,1	-26,8
dt Allemagne	0,2	-89,5	0,0	0,0	-	0,2	0,0	-100,0
<b>des Pays Tiers</b>	<b>0,0</b>	<b>-</b>	<b>0,0</b>	<b>0,0</b>	<b>-</b>	<b>0,0</b>	<b>0,0</b>	<b>-</b>
<b>SOLDE</b>	<b>993,3</b>		<b>99,9</b>	<b>132,2</b>		<b>905,4</b>	<b>986,1</b>	

Source : FranceAgriMer d'après Eurostat

**Commerce extérieur de bovins vivants de + de 80 kg (total bovins, hors reproducteurs)**

1 000 têtes			Mois de Novembre			Cumul 11 mois		
	2014	%14/13	2014	2015	%15/14	2014	2015	%15/14
<b>Exportations</b>	<b>1 027,2</b>	<b>-3,1</b>	<b>103,8</b>	<b>134,2</b>	<b>29,3</b>	<b>936,0</b>	<b>1 010,0</b>	<b>7,9</b>
Destinés à l'engrais,	<b>969,1</b>	<b>-2,5</b>	<b>98,4</b>	<b>130,1</b>	<b>32,2</b>	<b>885,5</b>	<b>948,7</b>	<b>7,1</b>
de 80 à 300 kg	250,5	0,1	24,6	21,1	-14,2	226,0	291,8	29,1
de + 300 kg	718,6	-3,4	73,8	109,0	47,7	659,5	656,9	-0,4
Destinés à la	<b>58,1</b>	<b>-11,7</b>	<b>5,4</b>	<b>4,1</b>	<b>-24,1</b>	<b>50,5</b>	<b>61,3</b>	<b>21,4</b>
boucherie								
de 80 à 300 kg	11,9	6,3	1,1	0,6	-45,5	10,5	12,2	16,2
de + 300 kg	46,2	-15,4	4,3	3,6	-16,3	39,9	49,1	23,1
<b>Importations</b>	<b>33,8</b>	<b>-18,7</b>	<b>3,9</b>	<b>2,0</b>	<b>-48,7</b>	<b>30,6</b>	<b>23,9</b>	<b>-21,9</b>
Destinés à l'engrais,	<b>1,6</b>	<b>-6,0</b>	<b>0,2</b>	<b>0,2</b>	<b>0,0</b>	<b>1,4</b>	<b>1,4</b>	<b>0,0</b>
de 80 à 300 kg	0,2	-51,4	0,0	0,0	-	0,2	0,5	150,0
de + 300 kg	1,4	6,1	0,2	0,2	0,0	1,3	0,9	-30,8
Destinés à la	<b>32,3</b>	<b>-19,2</b>	<b>3,7</b>	<b>1,8</b>	<b>-51,4</b>	<b>29,2</b>	<b>22,5</b>	<b>-22,9</b>
boucherie								
de 80 à 300 kg	22,6	21,8	2,8	1,1	-60,7	20,5	15,7	-23,4
de + 300 kg	9,6	-54,9	0,9	0,6	-33,3	8,7	6,9	-20,7

Source : FranceAgriMer d'après Eurostat

Commerce extérieur de veaux vivants de 80 à 300 kg

1 000 têtes			Mois de Novembre			Cumul 11 mois		
	2014	%14/13	2014	2015	%15/14	2014	2015	%15/14
<b>Exportations</b>	<b>262,4</b>	<b>0,4</b>	<b>25,7</b>	<b>21,7</b>	<b>-15,6</b>	<b>236,5</b>	<b>304,0</b>	<b>28,5</b>
<b>destinées à l'engraissement</b>	<b>250,5</b>	<b>0,1</b>	<b>24,6</b>	<b>21,1</b>	<b>-14,2</b>	<b>226,0</b>	<b>291,8</b>	<b>29,1</b>
<b>vers l'Union</b>	242,9	-0,3	23,2	20,3	-12,5	220,8	218,8	-0,9
dt Italie	113,8	-5,2	11,2	7,3	-34,8	103,8	97,4	-6,2
dt Espagne	124,3	4,6	11,5	11,0	-4,3	112,8	100,0	-11,3
dt Grèce	0,8	6,6	0,1	0,0	-100,0	0,7	0,4	-42,9
dt Belgique	0,5	-44,6	0,0	0,7	-	0,3	9,6	3100,0
<b>vers Pays Tiers</b>	7,6	16,1	1,3	0,8	-38,5	5,2	73,0	1303,8
dt Turquie	2,3	-	0,9	7,1	688,9	0,9	70,6	7744,4
<b>destinées à la boucherie</b>	<b>11,9</b>	<b>6,3</b>	<b>1,1</b>	<b>0,6</b>	<b>-45,5</b>	<b>10,5</b>	<b>12,2</b>	<b>16,2</b>
<b>vers l'Union</b>	9,8	0,0	1,0	0,5	-50,0	8,5	10,9	28,2
<b>vers Pays Tiers</b>	2,1	49,8	0,1	0,1	0,0	2,0	1,3	-35,0
<b>Importations</b>	<b>22,8</b>	<b>20,4</b>	<b>2,8</b>	<b>1,1</b>	<b>-60,7</b>	<b>20,7</b>	<b>16,2</b>	<b>-21,7</b>
<b>destinées à l'engraissement</b>	<b>0,2</b>	<b>-51,4</b>	<b>0,0</b>	<b>0,0</b>	<b>-</b>	<b>0,2</b>	<b>0,5</b>	<b>150,0</b>
<b>de l'Union</b>	0,2	-51,4	0,0	0,0	-	0,2	0,5	150,0
<b>des Pays Tiers</b>	0,0	-	0,0	0,0	-	0,0	0,0	-
<b>destinées à la boucherie</b>	<b>22,6</b>	<b>21,8</b>	<b>2,8</b>	<b>1,1</b>	<b>-60,7</b>	<b>20,5</b>	<b>15,7</b>	<b>-23,4</b>
<b>de l'Union</b>	22,6	21,8	2,8	1,1	-60,7	20,5	15,7	-23,4
dt Pays-Bas	6,5	-33,2	1,7	0,0	-100,0	5,6	4,1	-26,8
dt Allemagne	0,0	-100,0	0,0	0,0	-	0,0	0,0	-
dt Espagne	1,1	66,0	0,0	0,0	-	1,1	0,0	-100,0
dt Belgique	13,9	100,4	1,0	1,1	10,0	12,6	11,5	-8,7
<b>des Pays Tiers</b>	<b>0,0</b>	<b>-</b>	<b>0,0</b>	<b>0,0</b>	<b>-</b>	<b>0,0</b>	<b>0,0</b>	<b>-</b>
<b>SOLDE</b>	<b>239,6</b>		<b>22,9</b>	<b>20,5</b>		<b>215,8</b>	<b>287,8</b>	

Source : FranceAgriMer d'après Eurostat

### Commerce extérieur de bovins vivants de + de 300 kg destinés à l'engraissement

1 000 têtes	2014	%14/13	Mois de Novembre			Cumul 11 mois		
			2014	2015	%15/14	2014	2015	%15/14
<b>Exportations</b>	<b>718,6</b>	<b>-3,4</b>	<b>73,8</b>	<b>109,0</b>	<b>47,7</b>	<b>659,5</b>	<b>656,9</b>	<b>-0,4</b>
<b>vers l'Union</b>	689,5	-2,1	69,8	104,8	50,1	638,4	626,1	-1,9
dt Italie	639,4	-2,6	63,1	99,6	57,8	593,2	577,5	-2,6
dt Espagne	27,6	25,4	3,4	4,5	32,4	24,8	21,4	-13,7
dt Grèce	5,8	-1,7	0,9	0,1	-88,9	5,4	4,6	-14,8
dt Allemagne	7,3	-15,6	0,9	0,2	-77,8	6,4	5,7	-10,9
<b>vers Pays Tiers</b>	29,1	-26,4	4,0	4,2	5,0	21,1	30,8	46,0
dt Algérie	17,6	-38,9	1,6	0,0	-100,0	11,8	5,8	-50,8
dt Tunisie	6,4	-21,4	1,5	2,4	60,0	5,0	6,3	26,0
<b>Importations</b>	<b>1,4</b>	<b>6,1</b>	<b>0,2</b>	<b>0,2</b>	<b>0,0</b>	<b>1,3</b>	<b>0,9</b>	<b>-30,8</b>
<b>SOLDE</b>	<b>717,2</b>		<b>73,6</b>	<b>108,8</b>		<b>658,3</b>	<b>656,0</b>	

Source : FranceAgriMer d'après Eurostat

### Commerce extérieur de bovins vivants de + de 300 kg destinés à la boucherie

1 000 têtes	2014	%14/13	Mois de Novembre			Cumul 11 mois		
			2014	2015	%15/14	2014	2015	%15/14
<b>Exportations</b>	46,2	-15,4	4,3	3,6	-16,3	39,9	49,1	23,1
<b>vers l'Union</b>	24,3	-21,7	1,7	2,1	23,5	22,4	26,4	17,9
dt Italie	20,0	-21,8	1,3	1,4	7,7	18,5	16,4	-11,4
dt Allemagne	0,8	-52,0	0,1	0,1	0,0	0,7	1,4	100,0
dt Belgique	2,7	4,2	0,3	0,7	133,3	2,5	6,8	172,0
dt Autriche	0,1	-59,4	0,0	0,0	-	0,1	0,0	-100,0
<b>vers Pays Tiers</b>	21,8	-7,0	2,6	1,4	-46,2	17,6	22,7	29,0
dt Liban	12,0	13,7	1,4	0,0	-100,0	11,1	13,1	18,0
dt Algérie	4,1	-63,9	0,1	0,0	-100,0	1,5	1,8	20,0
<b>Importations</b>	9,6	-54,9	0,9	0,6	-33,3	8,7	6,9	-20,7
dt Espagne	7,8	-50,7	0,8	0,6	-25,0	6,9	6,2	-10,1
<b>SOLDE</b>	<b>36,5</b>		<b>3,3</b>	<b>2,9</b>		<b>31,3</b>	<b>42,3</b>	

Source : FranceAgriMer d'après Eurostat

## Commerce extérieur en viandes bovines fraîches

1 000 tec	2014	%14/13	Mois de Novembre			Cumul 11 mois		
			2014	2015	%15/14	2014	2015	%15/14
<b>Exportations</b>	<b>200,5</b>	<b>-8,2</b>	<b>15,4</b>	<b>15,8</b>	<b>2,9</b>	<b>180,9</b>	<b>182,4</b>	<b>0,8</b>
<b>vers l'Union</b>	<b>198,6</b>	<b>-7,5</b>	<b>15,2</b>	<b>15,6</b>	<b>2,3</b>	<b>179,3</b>	<b>179,5</b>	<b>0,1</b>
dt Italie	86,8	-5,8	6,1	5,7	-6,8	79,2	74,6	-5,7
dt Grèce	52,4	-8,9	4,0	3,4	-13,7	47,5	41,2	-13,2
dt Allemagne	38,3	-4,4	3,6	4,5	24,7	33,5	41,3	23,1
dt Pays-Bas	5,4	-36,2	0,5	0,4	-4,8	4,9	5,5	12,8
<b>vers Pays Tiers</b>	<b>1,8</b>	<b>-47,4</b>	<b>0,1</b>	<b>0,2</b>	<b>63,0</b>	<b>1,7</b>	<b>2,9</b>	<b>75,7</b>
dt Turquie	0,0	-	0,0	0,0	-	0,0	0,0	-100,0
dt Maroc	0,0	-	0,0	0,0	-	0,0	0,0	-
dt Algérie	0,0	-90,3	0,0	0,0	-	0,0	0,3	1198,2
<b>Importations</b>	<b>263,5</b>	<b>-5,9</b>	<b>19,9</b>	<b>19,0</b>	<b>-4,5</b>	<b>241,5</b>	<b>222,3</b>	<b>-8,0</b>
<b>de l'Union</b>	<b>262,5</b>	<b>-6,0</b>	<b>19,8</b>	<b>18,9</b>	<b>-4,5</b>	<b>240,6</b>	<b>221,5</b>	<b>-7,9</b>
dt Pays-Bas	78,4	-7,1	6,3	6,1	-3,2	71,5	69,7	-2,5
dt Allemagne	47,6	-9,5	3,6	3,5	-2,8	43,9	38,5	-12,3
dt Irlande	37,7	9,3	2,6	2,7	3,8	34,6	30,4	-12,1
dt Italie	24,8	-3,6	1,6	0,8	-50,0	22,9	16,4	-28,4
dt Belgique	29,5	-8,7	2,3	2,4	4,3	26,9	25,7	-4,5
dt Espagne	15,2	-9,7	1,2	1,1	-8,3	14,2	13,9	-2,1
<b>des Pays Tiers</b>	<b>1,0</b>	<b>35,8</b>	<b>0,1</b>	<b>0,1</b>	<b>0,0</b>	<b>0,9</b>	<b>0,7</b>	<b>-22,2</b>
<b>SOLDE</b>	<b>-63,0</b>		<b>-4,5</b>	<b>-3,2</b>		<b>-60,6</b>	<b>-39,9</b>	

Source : FranceAgriMer d'après Eurostat

## Commerce extérieur en viandes bovines congelées

1 000 tec	2014	%14/13	Mois de Novembre			Cumul 11 mois		
			2014	2015	%15/14	2014	2015	%15/14
<b>Exportations</b>	<b>22,5</b>	<b>26,0</b>	<b>1,6</b>	<b>2,2</b>	<b>37,5</b>	<b>20,8</b>	<b>20,7</b>	<b>-0,5</b>
<b>vers l'Union</b>	<b>16,9</b>	<b>25,5</b>	<b>1,3</b>	<b>1,5</b>	<b>15,4</b>	<b>15,6</b>	<b>16,1</b>	<b>3,2</b>
dt Belgique	5,5	12,4	0,4	0,6	50,0	5,0	5,0	0,0
dt Espagne	1,9	-21,9	0,1	0,2	100,0	1,8	2,3	27,8
dt Allemagne	1,5	-2,9	0,1	0,2	100,0	1,3	1,6	23,1
dt Italie	2,2	89,0	0,2	0,1	-50,0	2,1	1,8	-14,3
<b>vers Pays Tiers</b>	<b>5,6</b>	<b>27,8</b>	<b>0,3</b>	<b>0,7</b>	<b>133,3</b>	<b>5,2</b>	<b>4,6</b>	<b>-11,5</b>
dt Russie	0,6	-1,8	0,0	0,0	-	0,6	0,0	-100,0
dt Hong Kong	1,7	113,0	0,1	0,2	100,0	1,6	0,8	-50,0
dt Côte d'Ivoire	1,2	26,4	0,1	0,2	100,0	1,2	1,4	16,7
<b>Importations</b>	<b>89,2</b>	<b>0,4</b>	<b>6,9</b>	<b>7,2</b>	<b>4,3</b>	<b>82,0</b>	<b>84,6</b>	<b>3,2</b>
<b>de l'Union</b>	<b>86,5</b>	<b>-1,5</b>	<b>6,8</b>	<b>7,1</b>	<b>4,4</b>	<b>79,5</b>	<b>83,4</b>	<b>4,9</b>
dt Allemagne	14,2	-9,3	1,2	1,1	-8,3	13,2	13,0	-1,5
dt Pays-Bas	9,8	-2,8	1,0	1,0	0,0	9,0	8,4	-6,7
dt Irlande	23,7	-7,6	1,6	2,1	31,3	21,7	22,7	4,6
dt Italie	11,2	-29,4	0,7	0,6	-14,3	10,5	7,3	-30,5
dt Pologne	13,7	84,5	1,3	1,2	-7,7	12,3	15,2	23,6
<b>des Pays Tiers</b>	<b>2,7</b>	<b>166,7</b>	<b>0,1</b>	<b>0,1</b>	<b>0,0</b>	<b>2,5</b>	<b>1,2</b>	<b>-52,0</b>
<b>SOLDE</b>	<b>-66,7</b>		<b>-5,2</b>	<b>-5,0</b>		<b>-61,3</b>	<b>-63,9</b>	

Source : FranceAgriMer d'après Eurostat

## Commerce extérieur en conserves et préparations de bovins

1 000 tec	2014	%14/13	Mois de Novembre			Cumul 11 mois		
			2014	2015	%15/14	2014	2015	%15/14
<b>Exportations</b>	14,2	21,2	1,6	1,8	12,5	12,8	16,1	25,8
vers l'Union	7,9	12,8	1,0	1,0	0,0	7,0	9,3	32,9
vers Pays Tiers	6,3	33,5	0,7	0,7	0,0	5,8	6,8	17,2
<b>Importations</b>	17,4	3,0	1,5	1,5	0,0	16,0	15,5	-3,1
de l'Union	13,9	3,4	1,2	1,2	0,0	12,7	12,4	-2,4
des Pays Tiers	3,5	1,1	0,3	0,3	0,0	3,3	3,1	-6,1
<b>SOLDE</b>	<b>-3,2</b>		<b>0,1</b>	<b>0,3</b>		<b>-3,2</b>	<b>0,6</b>	

Source : FranceAgriMer d'après Eurostat

## Bilan des échanges en valeur

millions d'euros	2014	%14/13	Mois de Novembre			Cumul 11 mois		
			2014	2015	%15/14	2014	2015	%15/14
<b>Exportations</b>	<b>2 036</b>	<b>-4,8</b>	<b>178</b>	<b>224</b>	<b>25,9</b>	<b>1 853</b>	<b>1 976</b>	<b>6,7</b>
vers l'UE	1 927	-4,3	166	210	26,7	1 764	1 790	1,5
vers les Pays Tiers	110	-11,8	12	14	14,0	89	187	110,2
<b>dont</b>								
vif	1 093	-2,4	104	145	39,0	999	1 092	9,3
viandes	893	180,6	67	72	6,7	808	822	1,7
conserves	50	11,4	6	7	14,3	45	62	36,9
<b>Importations</b>	<b>1 493</b>	<b>-6,9</b>	<b>112</b>	<b>113</b>	<b>0,8</b>	<b>1 369</b>	<b>1 309</b>	<b>-4,4</b>
de l'UE	1 445	-7,8	6	7	14,3	45	62	36,9
des Pays Tiers	48	30,2	106	106	0,0	1 324	1 247	-5,8
<b>dont</b>								
vif	38	-34,7	4	3	-22,9	35	28	-20,0
viandes	1 353	-9,5	100	101	1,3	1 241	1 187	-4,3
conserves	102	2,4	9	10	5,4	93	93	0,4
<b>Solde</b>	<b>543</b>		<b>65</b>	<b>110</b>		<b>484</b>	<b>668</b>	
avec l'UE	481		159	203		1 718	1 728	
avec les Pays Tiers	62		-94	-92		-1 235	-1 060	
<b>dont</b>								
vif	1 055		101	142		964	1 064	
viandes	-460		-32	-29		-433	-365	
conserves	-52		-3	-3		-48	-31	

Source : FranceAgriMer d'après Eurostat

**Prix à la production des gros bovins dans l'Union européenne** (Cotations Entrée Abattoir)

euros/100 kg net	2014	%14/13	Mois de decembre			Moyenne du 01/01 au 03/01/16		
			2014	2015	%15/14	2014	2015	%15/14
Belgique	280,6	-9,4	265,7	277,6	4,5	280,8	288,1	2,6
Danemark	308,9	-8,2	306,7	322,4	5,1	308,9	326,4	5,7
Allemagne	324,2	-6,6	317,3	329,6	3,9	324,2	336,6	3,8
Grèce	364,7	3,8	395,1	388,9	-1,6	364,1	385,7	5,9
Espagne	352,5	-2,2	345,7	347,1	0,4	352,6	347,7	-1,4
France	360,5	-6,6	342,4	340,4	-0,6	360,8	355,2	-1,6
Irlande	347,8	-10,4	360,8	357,0	-1,1	347,4	375,7	8,2
Italie	386,6	-2,6	379,7	380,3	0,2	386,7	382,3	-1,1
Pays-Bas	260,9	-10,5	238,6	239,9	0,6	261,4	271,0	3,7
Portugal	335,8	2,7	335,1	320,1	-4,5	335,9	327,6	-2,5
Royaume-Uni	395,4	-5,9	409,0	416,8	1,9	395,0	434,9	10,1
Autriche	333,8	-4,2	340,5	342,6	0,6	333,6	345,3	3,5
Finlande	296,6	-2,5	294,4	279,7	-5,0	296,6	284,6	-4,1
Suède	343,7	-6,7	346,5	414,9	19,7	343,7	394,5	14,8
Hongrie	203,6	-14,4	197,7	208,0	5,2	204,0	207,4	1,7
Pologne	278,2	-4,1	275,4	284,1	3,2	278,2	288,2	3,6
R.tchèque	260,0	-8,0	253,0	264,8	4,7	260,2	268,0	3,0
<b>Moyenne UE</b>	<b>342,3</b>	<b>-6,3</b>	<b>342,6</b>	<b>345,8</b>	<b>0,9</b>	<b>342,2</b>	<b>356,4</b>	<b>4,1</b>

Source : FranceAgriMer d'après Commission européenne

**Prix à la production des broutards dans l'Union européenne**

€/100 kg vif	2014	%14/13	Mois de decembre			Moyenne du 01/01 au 03/01/16		
			2014	2015	%15/14	2014	2015	%15/14
Espagne	236,8	-3,5	219,2	231,0	5,4	237,3	235,3	-0,9
France	261,4	-4,6	248,6	253,6	2,0	261,7	265,3	1,4
Irlande	206,3	17,5	222,0	228,0	2,7	206,0	245,7	19,2
Italie	290,7	1,2	272,0	290,2	6,7	291,1	283,9	-2,5
Royaume-Uni	230,7	2,4	226,6	239,4	5,7	230,9	279,7	21,1
<b>Moyenne UE</b>	<b>242,0</b>	<b>-2,7</b>	<b>234,6</b>	<b>233,8</b>	<b>-0,3</b>	<b>242,2</b>	<b>249,5</b>	<b>3,0</b>

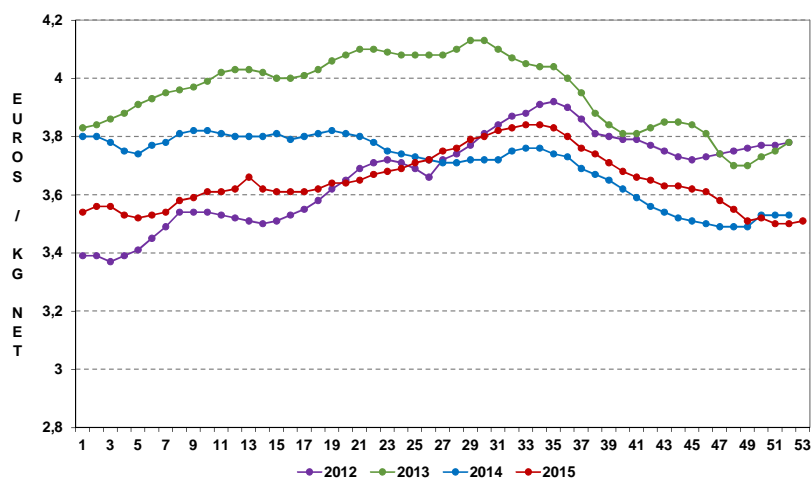
Source : FranceAgriMer d'après Commission européenne

## Prix à la production des gros bovins

	2014	% 14/13	Mois de décembre			Moy. du 01/01 au 03/01		
			2014	2015	% 15/14	2014	2015	% 15/14
<b>Animaux maigres mâles 6-12 mois (euros/kg vif)</b>								
Limousin U 3	2,86	1,2	2,74	2,83	3,28	2,86	2,89	0,98
Charolais U 3	2,73	-2,0	2,65	2,68	1,23	2,73	2,81	3,16
<b>Gros bovins entrée abattoir (euros/kg net)</b>								
Bœuf U3	4,32	-4,5	4,31	4,24	-1,6	4,32	4,28	-0,8
Bœuf R3	3,92	-7,0	3,78	3,73	-1,3	3,92	3,87	-1,2
Génisse U3	4,80	-2,8	4,77	4,66	-2,3	4,80	4,70	-2,0
Génisse R3	4,16	-6,7	4,02	3,98	-1,2	4,16	4,08	-2,0
Vache R3	4,03	-7,9	3,89	3,83	-1,7	4,03	3,97	-1,4
Vache O3	3,34	-8,2	2,99	2,99	0,0	3,34	3,26	-2,3
Jeune bovin U3	3,96	-2,3	3,97	3,94	-0,8	3,96	3,93	-0,6
Jeune bovin R3	3,78	-2,8	3,78	3,78	-0,1	3,78	3,75	-0,7
<b>Animaux finis (euros/kg carcasse)</b>								
Prix Moyen Pondéré	3,71	-6,3	3,52	3,51	-0,4	3,71	3,65	-1,5

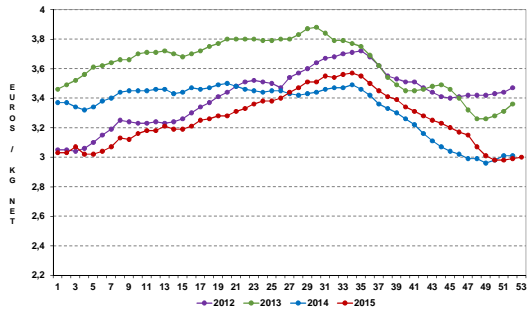
Source : FranceAgriMer – Année 2015, arrêt des données jusqu'à la semaine 52

## Prix moyen pondéré des gros bovins entrée abattoir



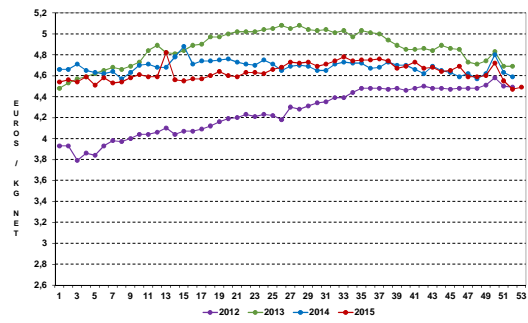
Source : FranceAgriMer

### Cotation de la vache O3



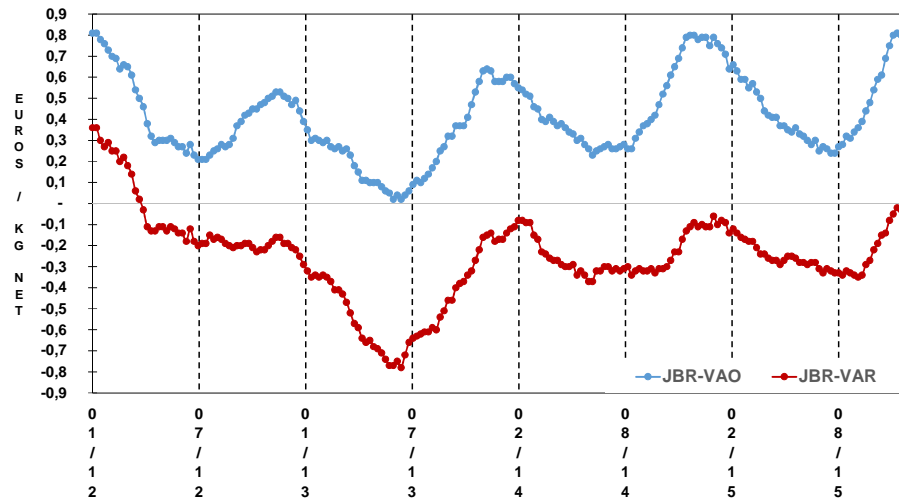
Source : FranceAgriMer

### Cotation de la vache U3



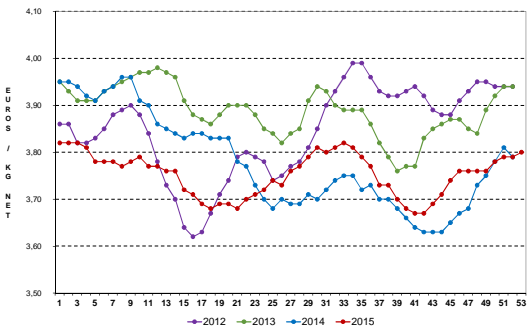
Source : FranceAgriMer

### Écart de prix jeune bovin - vache



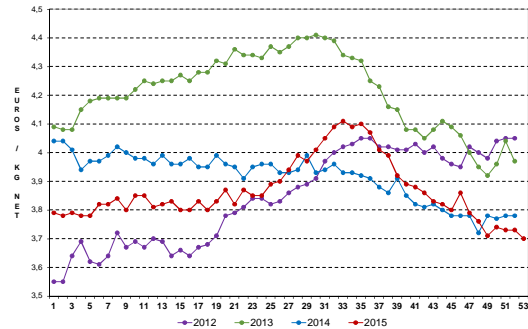
Source : FranceAgriMer

### Cotation du jeune bovin R3



Source : FranceAgriMer

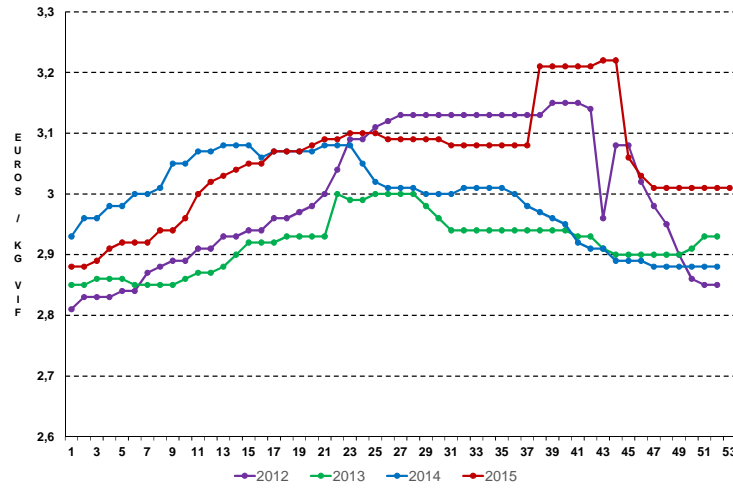
### Cotation du bœuf R3



Source : FranceAgriMer

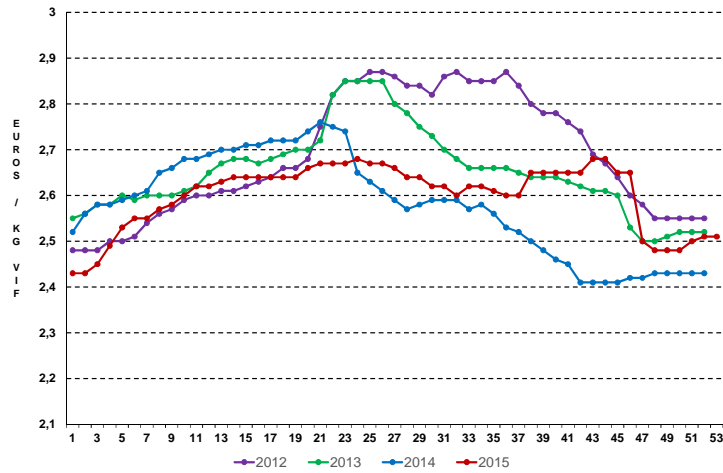


### Cotation du bétail maigre mâle 6-12 mois - Limousin U (250 kg)



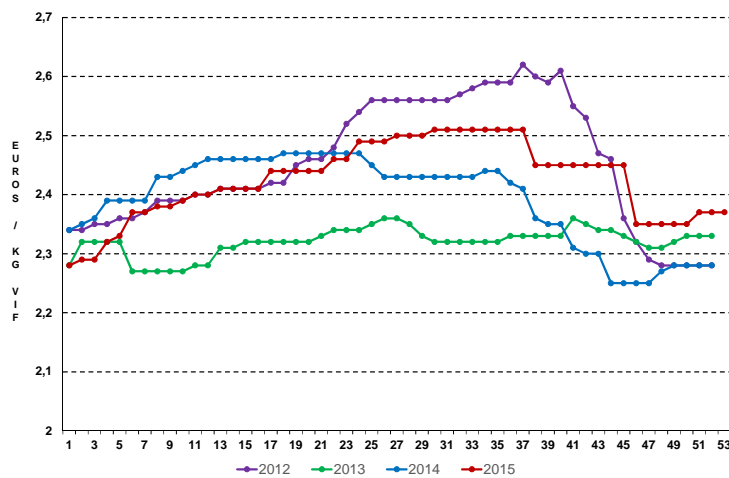
Source : FranceAgriMer

### Cotation du bétail maigre mâle 6-12 mois - Charolais U (350 kg)



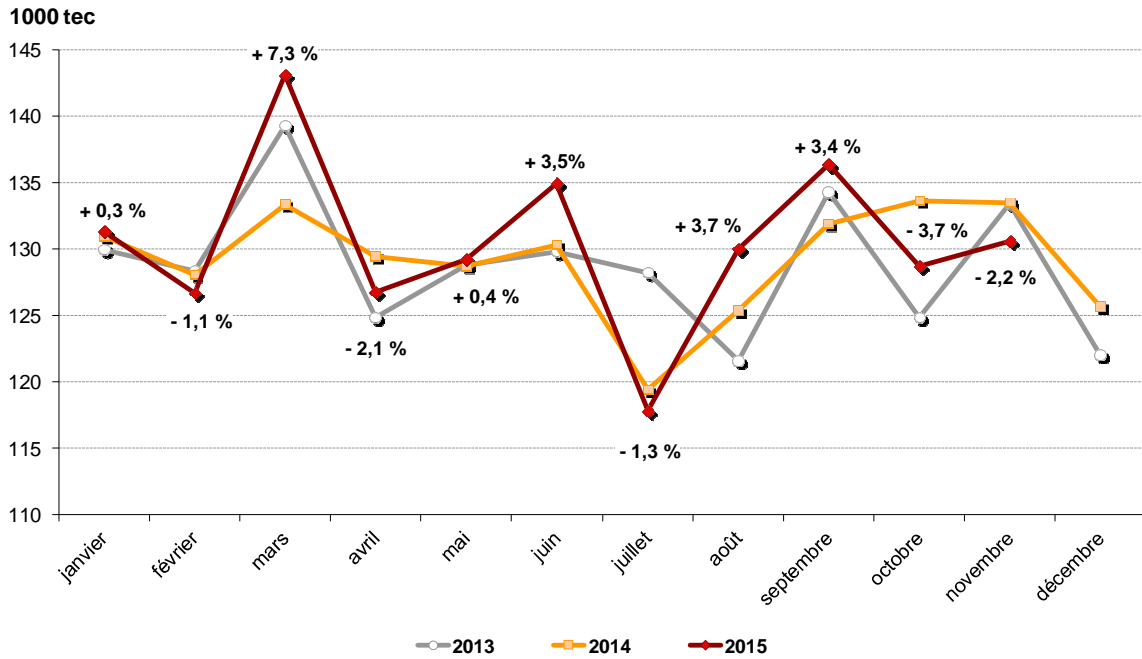
Source : FranceAgriMer

### Cotation du bétail maigre mâle 6-12 mois - Croisé R (300 kg)



Source : FranceAgriMer

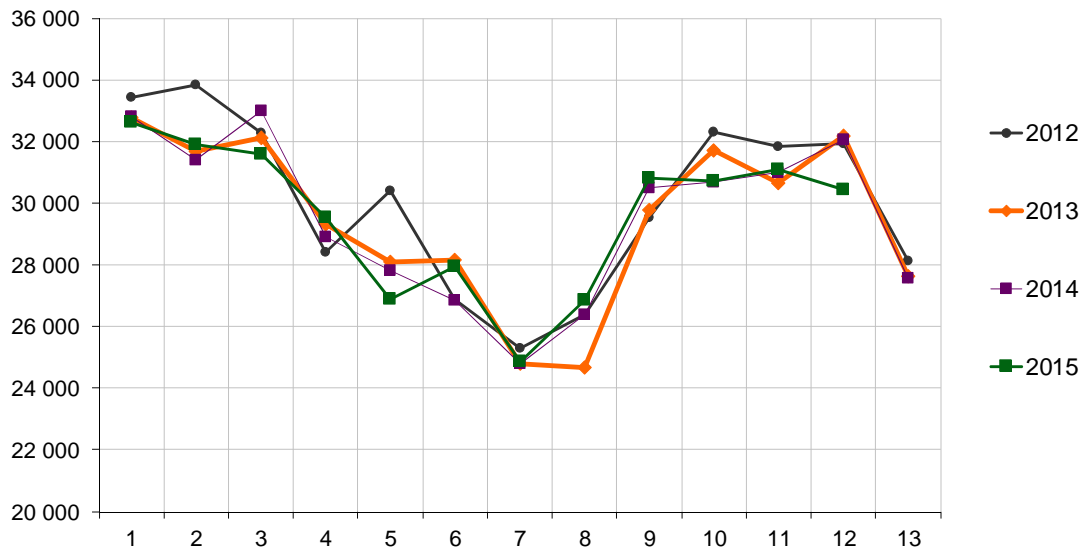
## Évolution de la consommation de viande bovine (veau inclus) calculée par bilan



Source : FranceAgriMer, d'après SSP, Douanes

## Achats de bœuf en France (frais, surgelés, y compris viande hachée)

Quantités achetées  
(tonnes)



Source : FranceAgriMer d'après Kantar Worldpanel



