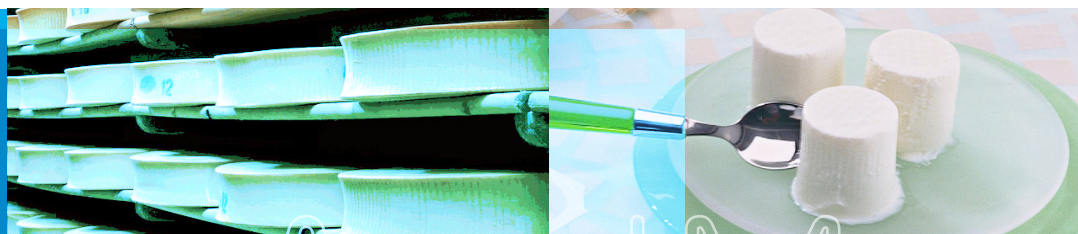


Conjoncture

> Échanges dans les filières laitières

> septembre 2016



FranceAgrimer
Commerce extérieur

Données du mois de juillet

Commerce extérieur de l'Union européenne

Exportations annuelles cumulées vers les pays tiers de 2015 et 2016 (en milliers de tonnes)

pays	année	lait et crème	lait concentré	poudre de lait écrémé	poudre grasse	total beurre	butteroil	total fromages	poudre de lactoserum	caséine et caséinate	lactose et sirop de lactose
Autr	2016	4.44	0	2.57	2.31	0.03	.	10.22	4.09	0.06	1.26
	2015	1.98	0.01	0.92	1.15	0.13	.	9.61	3.15	0.01	0.62
Belg	2016	21	2.63	46.04	17.11	7.61	3.59	9.17	7.16	0.66	0.38
	2015	18.94	2.79	73.44	18.47	5.82	3.75	7.25	5.51	0.15	0.07
Bulg	2016	0	0.01	0.03	0.01	.	0	4.26	.	0	.
	2015	0	.	0	0	0.02	.	2.56	0	.	.
Chyp	2016	0.57	1.85	.	.	0
	2015	0.16	0.79	.	.	.
R.Tch	2016	1.17	0.25	6	2.22	0.06	.	3.35	12.48	0	0.03
	2015	0.37	0.1	6.21	2.57	0.09	.	3.54	10.69	0	0.01
All	2016	211.5	29.77	75.74	11.9	9.01	0.16	61.68	42.01	8.76	39.19
	2015	172.94	62.42	90.61	12.53	5.62	0.11	50.77	45.78	9.47	48.53
Dan	2016	7.75	0.09	4.5	37.66	11.45	0.01	36.71	0.01	0.03	0
	2015	8.54	0.06	7.88	35.53	11.37	0.02	30.4	0.01	0	0
Est	2016	0.06	0	0.05	0	0.08	.	0.23	0.6	0.04	0
	2015	0.04	0	0.19	0	0.27	.	0.58	1.46	0	0.15
Esp	2016	32.52	2.86	4.41	1.73	0.63	0.05	16.03	11.78	0.07	0.05
	2015	24.68	2.71	1.98	1.04	0.43	0	14.73	10.11	0.03	0.13
Finl	2016	0.01	0	16.89	0.38	4.72	.	3.18	11.54	0	0
	2015	0.13	.	15.87	0.59	5.01	.	2.95	12.55	0	0
Fra	2016	153.63	0.92	86.46	22.21	18.49	4.98	62.89	107.25	34.11	8.54
	2015	88.26	1.23	95.19	19.77	16.98	5.02	60.81	99.93	9.47	6.63
R.uni	2016	13.43	1.15	6.34	16.53	7.01	0.49	21.28	1.3	0.14	0.37
	2015	11.02	1.19	7.66	22.34	2.43	0.17	13.68	3.98	0.12	0.68
Grèce	2016	0.05	0.07	0.02	0.02	0.01	0	5.01	0.14	0	0.15
	2015	0.05	0.02	0.1	0.02	0	0	4.87	0.1	0.05	0.17
Hongr	2016	1.88	0	0.02	.	0.05	.	8.46	0.76	0	0.02
	2015	1.03	0	0.02	.	0.17	.	5.7	0.61	0.01	0.02
Irl	2016	3.73	0	19.55	13.25	21.88	.	24.2	16.31	13.17	0.01
	2015	1.38	0	17.8	9.31	11.79	.	17.93	15.53	12.48	0.13
Italie	2016	26.29	0.11	0.37	0.33	0.39	0	52.89	2.73	0.12	5.43
	2015	20.97	0.36	0.79	0.37	0.29	0	48.44	1.74	0.09	5.48
Litu	2016	0.6	0.74	1.41	0.18	5.38	.	5.88	4.95	0.03	5.19
	2015	0.08	1.11	5.77	0	3.09	.	4.02	4.98	0.03	5.94
Lux	2016	0.83	0	0	.	0	.	0.01	.	.	.
	2015	0.69	0.01	0	0	0	.	0.03	.	.	.
Lett	2016	0.11	0	1.88	1.33	0.19	.	1.1	2.06	0.03	1.11
	2015	0.17	0	2.58	0.6	0.05	.	1.35	3.37	0.07	1.83
Malte	2016	.	0.01	0.27	.	0	0
	2015	0.09	.	0	0
P.Bas	2016	11.39	116.87	36.47	76.78	14.74	7.37	77.99	37.57	0.41	21.2
	2015	12.37	128.02	35.75	60.19	13.19	3.75	74.14	31.44	0.93	20.68
Pol	2016	94.2	0.23	32.74	4.39	2.62	0.05	28.38	60.71	3.69	0.12
	2015	41.78	0.17	41.21	5.86	0.99	0.02	25.25	58.32	2.4	0
Port	2016	20.61	0.87	0.59	0.46	2.16	.	2.29	0.4	0.03	0
	2015	24.59	0.66	1.76	0.5	0.97	.	2.31	2.71	0.01	0.01
Roum	2016	3.92	.	0	0	0.01	0.04	0.66	0.02	.	0
	2015	1.74	0	0	0	0	.	0.88	0	0	0.01
Suède	2016	0.06	0.07	9.7	20.1	0	.	0.91	0	0.06	0.02
	2015	0.01	0.07	10.56	27.43	0	.	0.64	0	0	0.01
Sloven	2016	11.95	0.01	0.16	0.01	0.04	.	1.38	0.22	0.02	0.02
	2015	4.76	0	0	0	0.03	.	0.52	0.05	0.01	0.01
Slova q	2016	0.99	0.01	0.17	0.04	0.01	.	0.28	0.1	.	1.13
	2015	0.82	0	0.11	0.05	0.01	.	0.13	0.04	0	.
UE27	2016	622.68	156.65	352.11	228.96	106.58	16.73	440.54	324.2	61.44	84.25
	2015	437.48	200.93	416.38	218.31	78.73	12.82	383.97	312.05	35.33	91.1
Evol.	.	42.33	-22.04	-15.44	4.88	35.37	30.5	14.73	3.89	73.9	-7.52

Total des exportations (tonnes): laits liquides*

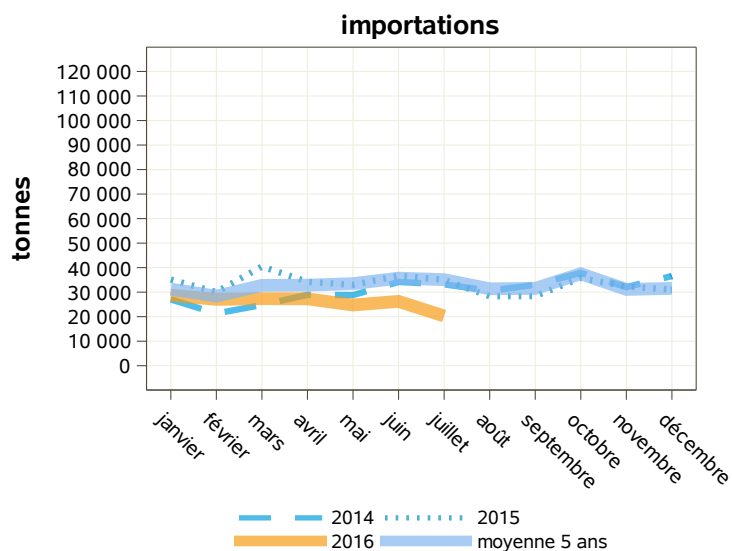
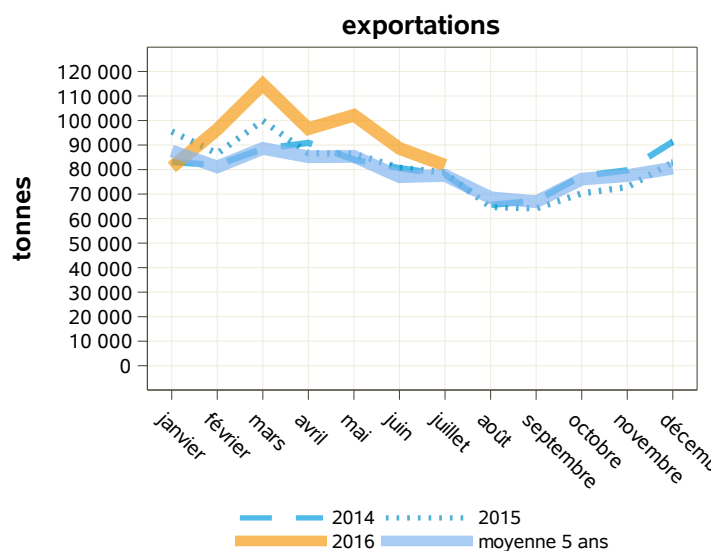
libpays	juillet 2015	juillet 2016	évolution (%)	cumul 2015	cumul 2016	évolution (%)
total	78 765	81 730	3.8	614 536	661 162	7.6
UE à 27	71 143	67 211	-5.5	561 915	552 310	-1.7
Italie	36 494	33 733	-7.6	225 530	226 582	0.5
Allemagne	8 570	11 438	33.5	74 198	101 520	36.8
Uebl	8 189	11 396	39.2	109 482	107 176	-2.1
Espagne	12 069	5 607	-53.5	101 989	65 087	-36.2
Portugal	2 760	2 055	-25.5	28 465	26 813	-5.8
Pays-Bas	2 024	1 384	-31.6	14 866	13 365	-10.1
Royaume-Uni	727	938	29	5 387	4 755	-11.7
Grèce	53	567	969.8	557	4 172	649
pays tiers	7 621	14 518	90.5	52 602	108 816	106.9
Chine	1 132	8 850	681.8	7 964	66 817	739
Suisse	1 915	1 767	-7.7	16 171	14 673	-9.3

Source : Douanes

Total des importations (tonnes) : laits liquides*

libpays	juillet 2015	juillet 2016	évolution (%)	cumul 2015	cumul 2016	évolution (%)
total	35 036	20 287	-42.1	244 574	181 710	-25.7
UE à 27	35 034	20 286	-42.1	243 618	181 701	-25.4
Uebl	16 255	8 938	-45	116 317	99 541	-14.4
Allemagne	9 281	5 648	-39.1	68 169	45 744	-32.9
Pays-Bas	4 009	2 770	-30.9	20 811	16 802	-19.3
Espagne	3 884	2 107	-45.8	29 688	12 558	-57.7
Royaume-Uni	181	744	311	2 420	1 784	-26.3
Autriche	4	28	600	18	843	4583.3
Hongrie	0	25	0	25	123	392
République Tchèque	6	10	66.7	49	75	53.1
Portugal	5	7	40	53	125	135.8
Italie	14	5	-64.3	72	640	788.9
Suède	1 230	0	0	4 868	3 313	-31.9
pays tiers	3	1	-66.7	8	10	25

Source : Douanes



Source : Douanes

Source : Douanes

Total des exportations (tonnes): laits liquides* vrac

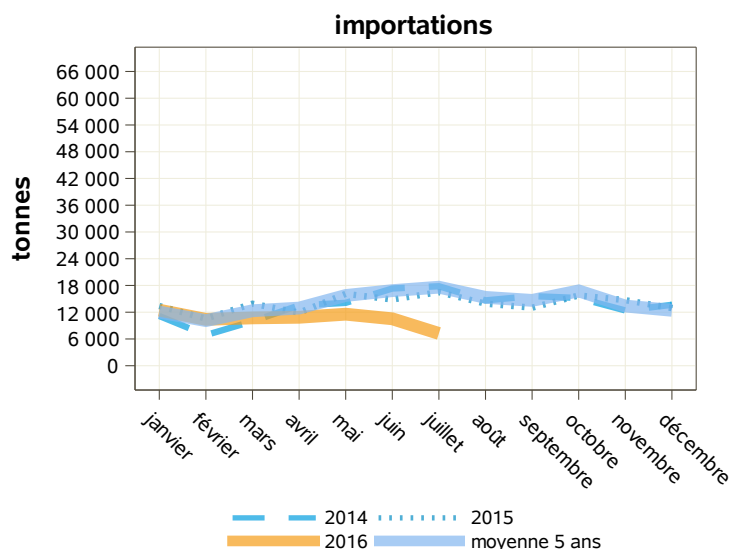
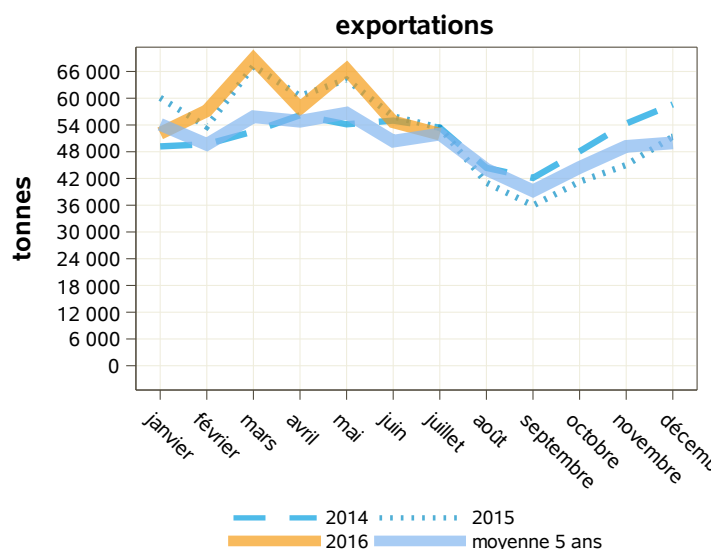
libpays	juillet 2015	juillet 2016	évolution (%)	cumul 2015	cumul 2016	évolution (%)
total	53 377	51 941	-2.7	414 912	409 019	-1.4
UE à 27	51 455	50 074	-2.7	398 065	392 849	-1.3
Italie	27 660	25 739	-6.9	147 897	155 078	4.9
Allemagne	8 469	11 437	35	71 990	100 650	39.8
Uebl	7 336	10 707	46	98 510	101 373	2.9
Pays-Bas	2 021	1 384	-31.5	14 532	13 267	-8.7
Grèce	50	552	1004	406	3 571	779.6
Espagne	5 727	213	-96.3	63 554	18 030	-71.6
Slovaquie	24	23	-4.2	194	553	185.1
pays tiers	1 922	1 867	-2.9	16 847	16 170	-4
Suisse	1 914	1 767	-7.7	16 166	14 672	-9.2
Chine	0	72	0	0	950	0
Cameroun	0	24	0	0	45	0
Angola	0	0	0	472	136	-71.2

Source : Douanes

Total des importations (tonnes) : laits liquides* vrac

libpays	juillet 2015	juillet 2016	évolution (%)	cumul 2015	cumul 2016	évolution (%)
total	16 502	7 237	-56.1	97 245	73 777	-24.1
UE à 27	16 501	7 237	-56.1	97 243	73 775	-24.1
Pays-Bas	4 000	2 690	-32.8	20 544	16 151	-21.4
Espagne	3 776	2 082	-44.9	23 417	12 477	-46.7
Uebl	6 891	834	-87.9	43 185	34 633	-19.8
Allemagne	306	826	169.9	1 933	3 844	98.9
Royaume-Uni	180	744	313.3	2 414	1 783	-26.1
Autriche	0	26	0	0	830	0
Hongrie	0	25	0	25	123	392
Danemark	5	5	0	38	24	-36.8
Italie	10	3	-70	24	460	1816.7
Portugal	3	3	0	18	91	405.6
Suède	1 230	0	0	4 868	3 313	-31.9
pays tiers	2	0	0	2	2	0

Source : Douanes



Source : Douanes

Source : Douanes

Total des exportations (tonnes): laits liquides* conditionnés

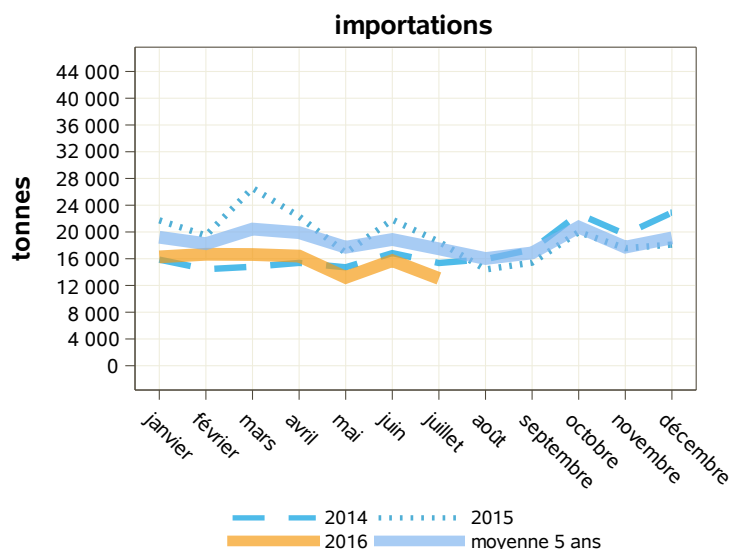
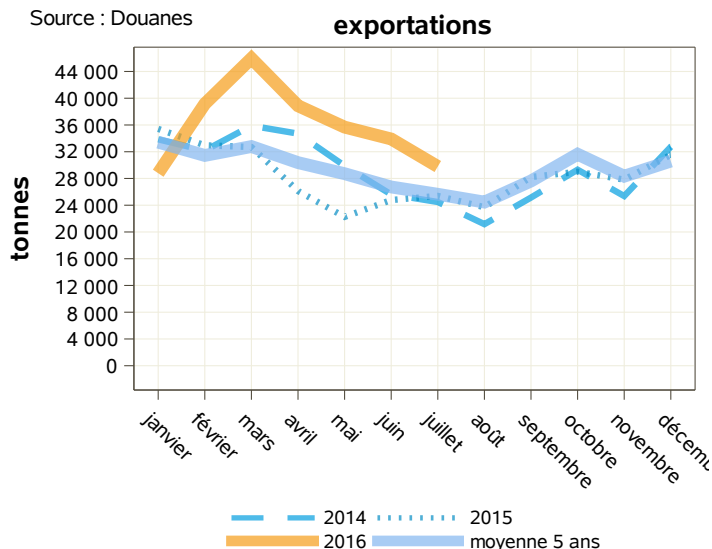
libpays	juillet 2015	juillet 2016	évolution (%)	cumul 2015	cumul 2016	évolution (%)
total	25 389	29 789	17.3	199 623	252 142	26.3
UE à 27	19 689	17 136	-13	163 850	159 460	-2.7
Italie	8 835	7 994	-9.5	77 633	71 504	-7.9
Espagne	6 343	5 394	-15	38 435	47 057	22.4
Portugal	2 760	2 055	-25.5	28 464	26 809	-5.8
Royaume-Uni	726	932	28.4	5 078	4 713	-7.2
Uebl	854	689	-19.3	10 973	5 803	-47.1
Slovénie	18	7	-61.1	103	1 617	1469.9
pays tiers	5 699	12 651	122	35 755	92 646	159.1
Chine	1 132	8 777	675.4	7 964	65 867	727.1
Hong-Kong	157	464	195.5	741	1 283	73.1
Philippines	100	435	335	667	1 870	180.4
Sénégal	427	326	-23.7	2 291	2 139	-6.6
Gabon	534	231	-56.7	2 766	2 078	-24.9

Source : Douanes

Total des importations (tonnes) : laits liquides* conditionnés

libpays	juillet 2015	juillet 2016	évolution (%)	cumul 2015	cumul 2016	évolution (%)
total	18 534	13 050	-29.6	147 330	107 933	-26.7
UE à 27	18 533	13 049	-29.6	146 376	107 925	-26.3
Uebl	9 364	8 104	-13.5	73 132	64 908	-11.2
Allemagne	8 976	4 822	-46.3	66 237	41 900	-36.7
Pays-Bas	9	80	788.9	267	651	143.8
Espagne	108	25	-76.9	6 271	82	-98.7
République Tchèque	6	10	66.7	24	50	108.3
Portugal	2	4	100	35	35	0
Autriche	4	2	-50	18	13	-27.8
Italie	3	2	-33.3	49	180	267.3
Danemark	0	0	0	0	0	0
Irlande	0	0	0	11	10	-9.1
Pologne	61	0	0	327	96	-70.6
pays tiers	1	1	0	6	8	33.3
Suisse	1	1	0	6	8	33.3

Source : Douanes



Source : Douanes

Source : Douanes

Total des exportations (tonnes): crèmes*

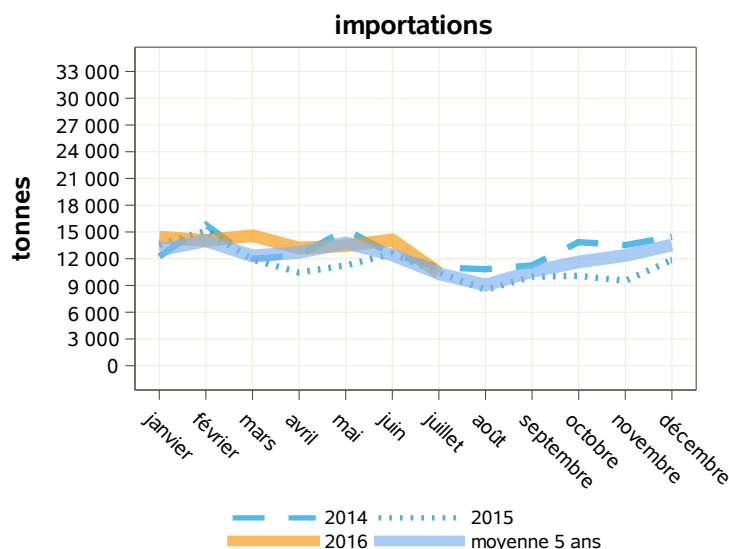
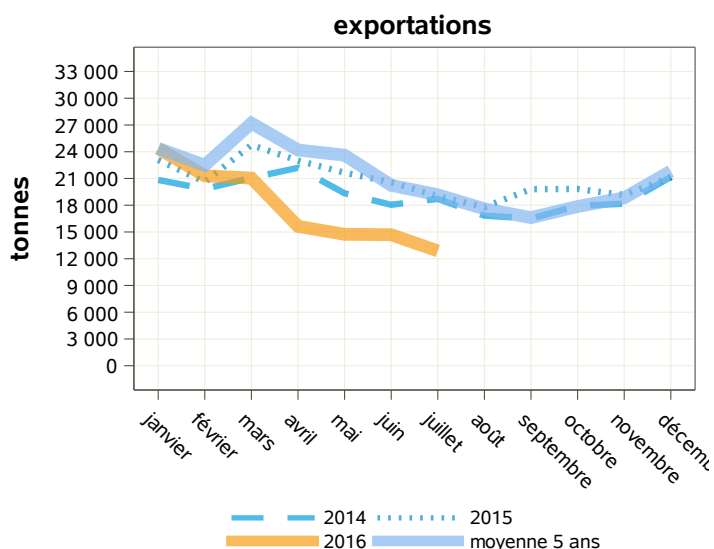
libpays	juillet 2015	juillet 2016	évolution (%)	cumul 2015	cumul 2016	évolution (%)
total	19 015	12 873	-32.3	152 682	124 641	-18.4
UE à 27	13 819	7 466	-46	117 024	79 821	-31.8
Uebl	4 129	3 674	-11	35 939	31 652	-11.9
Allemagne	5 944	1 201	-79.8	53 756	16 504	-69.3
Italie	2 662	1 071	-59.8	17 226	19 958	15.9
Pays-Bas	204	894	338.2	2 307	3 295	42.8
Espagne	429	342	-20.3	5 190	4 994	-3.8
Royaume-Uni	257	192	-25.3	925	2 470	167
pays tiers	5 196	5 407	4.1	35 654	44 816	25.7
Chine	1 965	2 186	11.2	12 108	18 713	54.6
Corée Du Sud	232	420	81	2 111	2 467	16.9
Taiwan	360	372	3.3	3 131	3 352	7.1
Hong-Kong	520	360	-30.8	2 801	2 548	-9
Arabie Saoudite	297	328	10.4	2 455	2 865	16.7

Source : Douanes

Total des importations (tonnes) : crèmes*

libpays	juillet 2015	juillet 2016	évolution (%)	cumul 2015	cumul 2016	évolution (%)
total	10 437	10 429	-0.1	85 303	94 245	10.5
UE à 27	10 433	10 424	-0.1	85 115	93 207	9.5
Uebl	5 107	4 642	-9.1	39 628	48 638	22.7
Espagne	2 824	2 587	-8.4	21 038	18 876	-10.3
Allemagne	1 242	1 122	-9.7	12 682	10 732	-15.4
Pays-Bas	887	1 087	22.5	5 060	6 521	28.9
Portugal	20	279	1295	256	487	90.2
Royaume-Uni	137	272	98.5	2 416	5 302	119.5
Italie	150	144	-4	1 596	895	-43.9
Suède	20	142	610	1 533	354	-76.9
Danemark	0	75	0	0	123	0
Pologne	47	75	59.6	785	1 092	39.1
pays tiers	4	5	25	187	1 039	455.6
Suisse	4	5	25	187	1 038	455.1

Source : Douanes



Source : Douanes

Source : Douanes

Total des exportations (tonnes): crèmes* vrac

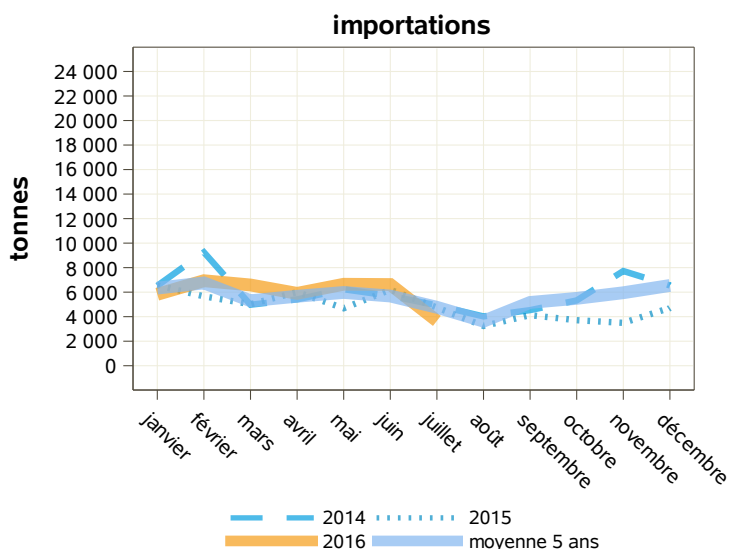
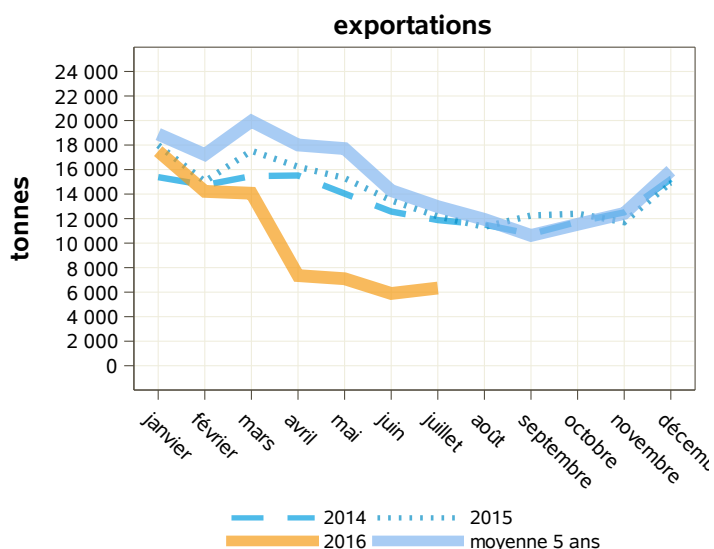
libpays	juillet 2015	juillet 2016	évolution (%)	cumul 2015	cumul 2016	évolution (%)
total	12 180	6 335	-48	107 738	72 463	-32.7
UE à 27	12 110	6 162	-49.1	107 153	70 841	-33.9
Uebl	3 801	3 438	-9.6	32 826	29 376	-10.5
Allemagne	5 936	1 198	-79.8	53 668	16 409	-69.4
Pays-Bas	177	737	316.4	2 015	2 769	37.4
Italie	1 891	697	-63.1	14 358	18 862	31.4
Espagne	178	82	-53.9	3 419	2 959	-13.5
Royaume-Uni	54	3	-94.4	117	278	137.6
pays tiers	70	173	147.1	585	1 623	177.4
Corée Du Sud	0	59	0	278	321	15.5
Chine	0	40	0	25	518	1972
Émirats Arabes Unis	37	30	-18.9	99	301	204
Taiwan	0	15	0	46	149	223.9
Canada	0	11	0	0	22	0

Source : Douanes

Total des importations (tonnes) : crèmes* vrac

libpays	juillet 2015	juillet 2016	évolution (%)	cumul 2015	cumul 2016	évolution (%)
total	4 746	3 660	-22.9	38 866	42 170	8.5
UE à 27	4 746	3 660	-22.9	38 718	41 180	6.4
Espagne	1 673	1 480	-11.5	13 968	10 264	-26.5
Uebl	1 795	1 103	-38.6	13 050	17 581	34.7
Pays-Bas	855	301	-64.8	4 765	4 857	1.9
Portugal	20	278	1290	252	484	92.1
Allemagne	131	166	26.7	1 072	1 627	51.8
Italie	117	117	0	1 509	743	-50.8
Danemark	0	75	0	0	123	0
Royaume-Uni	136	75	-44.9	2 413	5 052	109.4
Suède	20	66	230	1 533	253	-83.5
Pologne	0	0	0	35	128	265.7
pays tiers	1	0	-100	147	991	574.1
Suisse	1	0	-100	147	991	574.1

Source : Douanes



Source : Douanes

Source : Douanes

Total des exportations (tonnes): crèmes* conditionnées

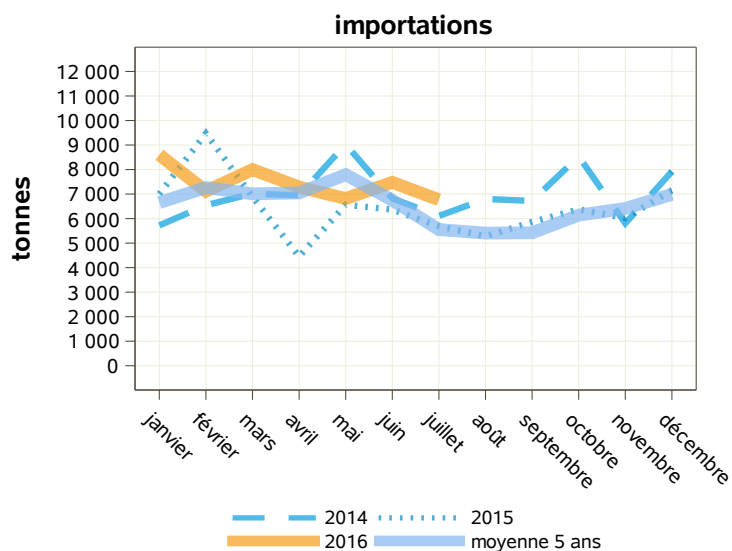
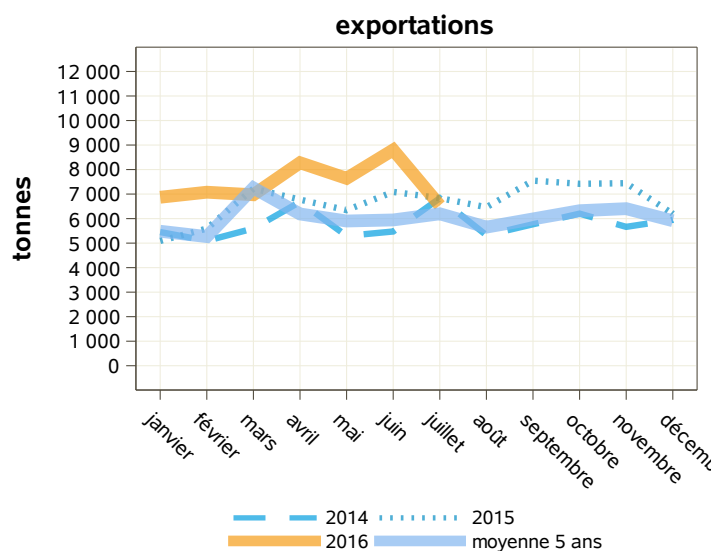
libpays	juillet 2015	juillet 2016	évolution (%)	cumul 2015	cumul 2016	évolution (%)
total	6 835	6 538	-4.3	44 943	52 177	16.1
UE à 27	1 709	1 304	-23.7	9 871	8 980	-9
Italie	771	374	-51.5	2 867	1 096	-61.8
Espagne	252	260	3.2	1 770	2 034	14.9
Uebl	327	236	-27.8	3 112	2 276	-26.9
Royaume-Uni	204	190	-6.9	807	2 192	171.6
pays tiers	5 126	5 234	2.1	35 069	43 193	23.2
Chine	1 965	2 146	9.2	12 083	18 195	50.6
Corée Du Sud	232	361	55.6	1 833	2 146	17.1
Hong-Kong	508	360	-29.1	2 788	2 547	-8.6
Taiwan	360	356	-1.1	3 086	3 203	3.8
Arabie Saoudite	297	328	10.4	2 455	2 865	16.7
Philippines	199	185	-7	968	1 177	21.6
Émirats Arabes Unis	240	138	-42.5	1 849	1 586	-14.2

Source : Douanes

Total des importations (tonnes) : crèmes* conditionnées

libpays	juillet 2015	juillet 2016	évolution (%)	cumul 2015	cumul 2016	évolution (%)
total	5 691	6 769	18.9	46 436	52 075	12.1
UE à 27	5 688	6 764	18.9	46 397	52 027	12.1
Uebl	3 312	3 539	6.9	26 578	31 057	16.9
Espagne	1 151	1 107	-3.8	7 070	8 612	21.8
Allemagne	1 112	956	-14	11 611	9 105	-21.6
Pays-Bas	32	786	2356.3	294	1 663	465.6
Royaume-Uni	0	197	0	3	250	8233.3
Suède	0	76	0	0	101	0
Pologne	47	75	59.6	749	964	28.7
Italie	33	28	-15.2	88	152	72.7
Portugal	1	1	0	5	3	-40
République Tchèque	0	0	0	0	119	0
pays tiers	3	5	66.7	40	48	20
Suisse	3	5	66.7	40	48	20

Source : Douanes



Source : Douanes

Source : Douanes

Total des exportations (tonnes): beurres

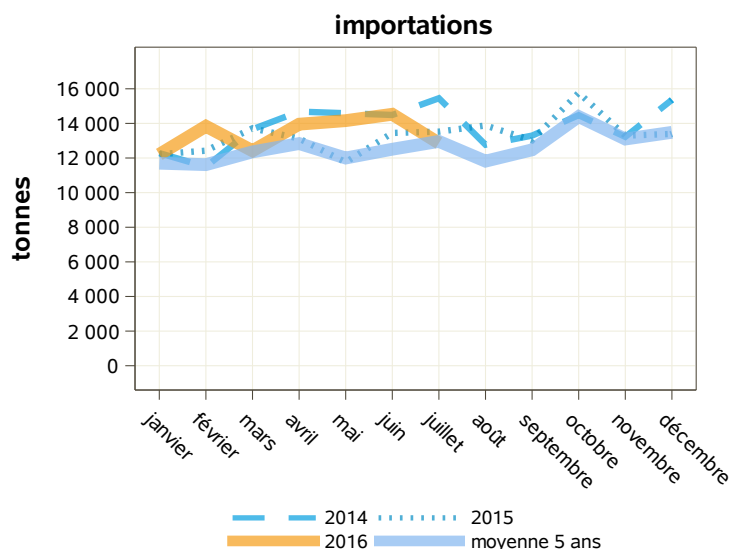
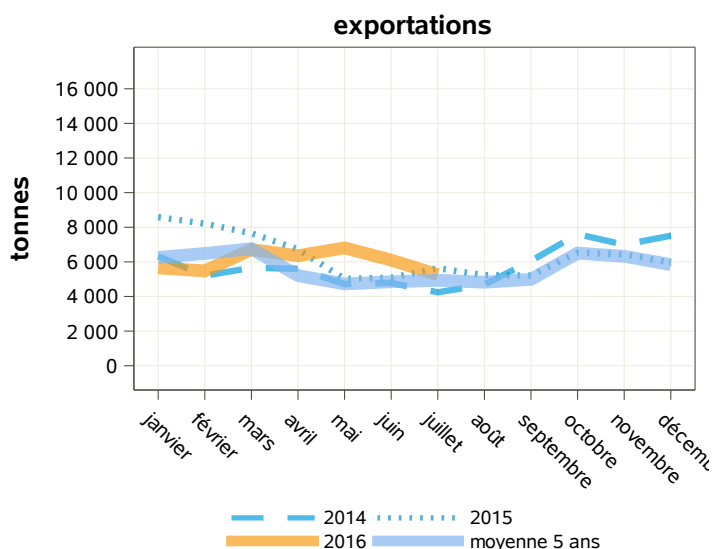
libpays	juillet 2015	juillet 2016	évolution (%)	cumul 2015	cumul 2016	évolution (%)
total	5 632	5 261	-6.6	46 892	42 364	-9.7
UE à 27	2 778	2 887	3.9	29 877	23 853	-20.2
Uebl	785	894	13.9	8 768	6 564	-25.1
Royaume-Uni	511	542	6.1	3 662	3 558	-2.8
Italie	212	289	36.3	1 486	1 954	31.5
Espagne	258	285	10.5	2 412	2 000	-17.1
Pays-Bas	80	270	237.5	5 788	3 596	-37.9
Allemagne	117	227	94	1 625	1 608	-1
Irlande	459	74	-83.9	3 643	2 031	-44.2
pays tiers	2 840	2 369	-16.6	16 975	18 487	8.9
Chine	395	437	10.6	1 826	2 570	40.7
Émirats Arabes Unis	82	182	122	880	867	-1.5
États-Unis D'amérique	68	173	154.4	424	1 025	141.7
Taiwan	141	162	14.9	1 119	1 318	17.8
Singapour	375	126	-66.4	1 434	1 626	13.4

Source : Douanes

Total des importations (tonnes) : beurres

libpays	juillet 2015	juillet 2016	évolution (%)	cumul 2015	cumul 2016	évolution (%)
total	13 523	12 864	-4.9	90 216	93 974	4.2
UE à 27	13 523	12 814	-5.2	89 039	93 714	5.3
Uebl	2 529	3 092	22.3	18 726	22 213	18.6
Pays-Bas	4 029	3 074	-23.7	22 651	26 669	17.7
Allemagne	2 199	2 107	-4.2	15 935	15 354	-3.6
Irlande	1 396	2 107	50.9	10 769	12 269	13.9
Finlande	1 418	1 018	-28.2	7 632	7 780	1.9
Portugal	577	474	-17.9	3 041	2 401	-21
Royaume-Uni	823	459	-44.2	4 449	3 104	-30.2
Espagne	209	323	54.5	2 203	1 467	-33.4
Pologne	338	73	-78.4	2 595	1 765	-32
Danemark	0	22	0	650	260	-60
pays tiers	0	50	0	1 177	260	-77.9
Nouvelle-Zélande	0	50	0	1 177	252	-78.6

Source : Douanes



Source : Douanes

Source : Douanes

Total des exportations (tonnes): beurres vrac

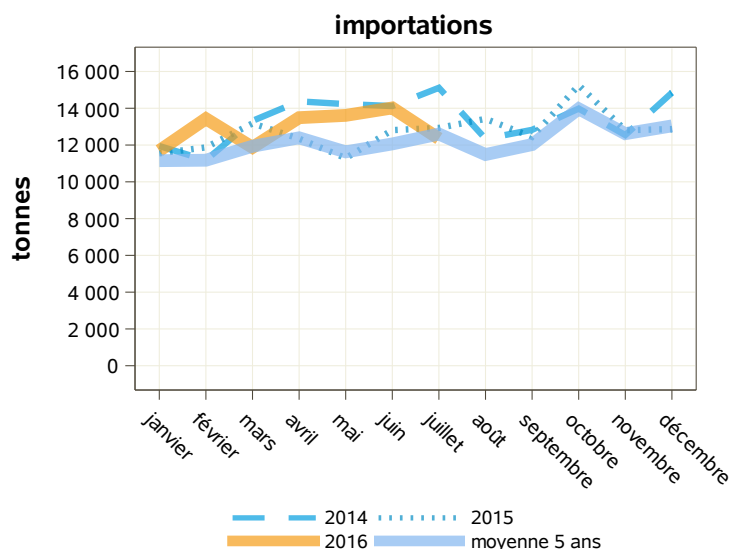
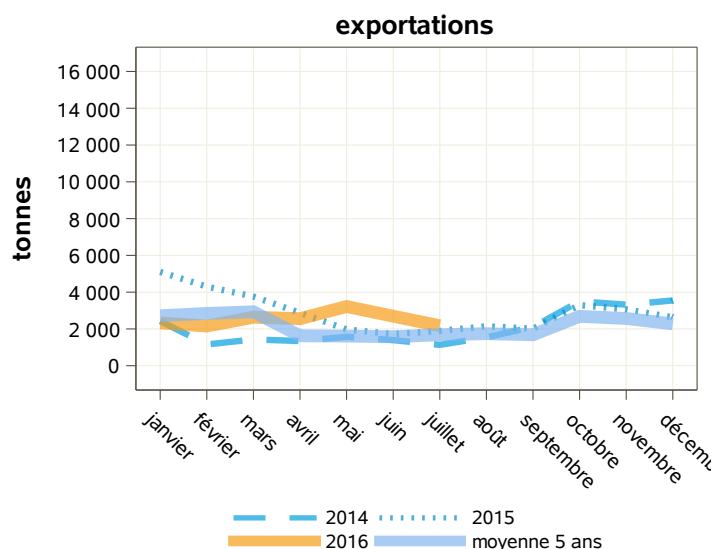
libpays	juillet 2015	juillet 2016	évolution (%)	cumul 2015	cumul 2016	évolution (%)
total	1 892	2 174	14.9	21 621	17 764	-17.8
UE à 27	1 035	1 386	33.9	16 463	11 869	-27.9
Uebl	438	740	68.9	6 916	5 229	-24.4
Italie	138	206	49.3	1 000	1 342	34.2
Royaume-Uni	132	143	8.3	868	802	-7.6
Allemagne	43	105	144.2	1 003	451	-55
Espagne	46	43	-6.5	916	285	-68.9
Pays-Bas	75	40	-46.7	4 395	2 337	-46.8
République Tchèque	112	11	-90.2	927	707	-23.7
pays tiers	857	787	-8.2	5 158	5 885	14.1
Chine	89	232	160.7	524	1 242	137
Singapour	246	108	-56.1	1 009	1 280	26.9
Hong-Kong	33	82	148.5	136	140	2.9
États-Unis D'amérique	15	59	293.3	37	149	302.7
Japon	58	53	-8.6	141	158	12.1
Émirats Arabes Unis	34	47	38.2	316	213	-32.6
Taiwan	55	35	-36.4	329	530	61.1

Source : Douanes

Total des importations (tonnes) : beurres vrac

libpays	juillet 2015	juillet 2016	évolution (%)	cumul 2015	cumul 2016	évolution (%)
total	12 932	12 353	-4.5	85 974	90 470	5.2
UE à 27	12 932	12 303	-4.9	84 798	90 210	6.4
Pays-Bas	3 872	2 972	-23.2	21 988	25 940	18
Uebl	2 262	2 887	27.6	16 563	20 455	23.5
Allemagne	2 103	2 056	-2.2	14 951	14 999	0.3
Irlande	1 330	2 017	51.7	10 505	11 826	12.6
Finlande	1 418	1 018	-28.2	7 632	7 780	1.9
Portugal	577	474	-17.9	3 039	2 400	-21
Royaume-Uni	819	408	-50.2	4 430	2 968	-33
Espagne	209	322	54.1	2 147	1 461	-32
Pologne	338	73	-78.4	2 573	1 765	-31.4
Danemark	0	22	0	650	260	-60
pays tiers	0	50	0	1 177	260	-77.9
Nouvelle-Zélande	0	50	0	1 177	252	-78.6

Source : Douanes



Source : Douanes

Source : Douanes

Total des exportations (tonnes): beurres conditionnés

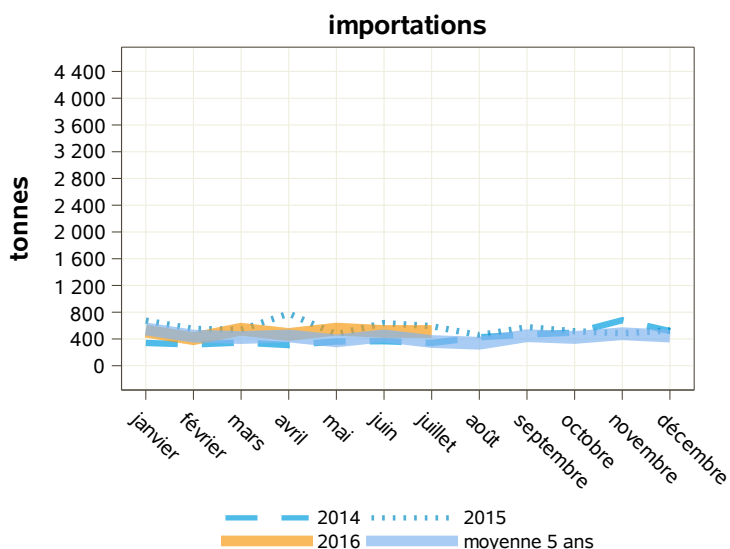
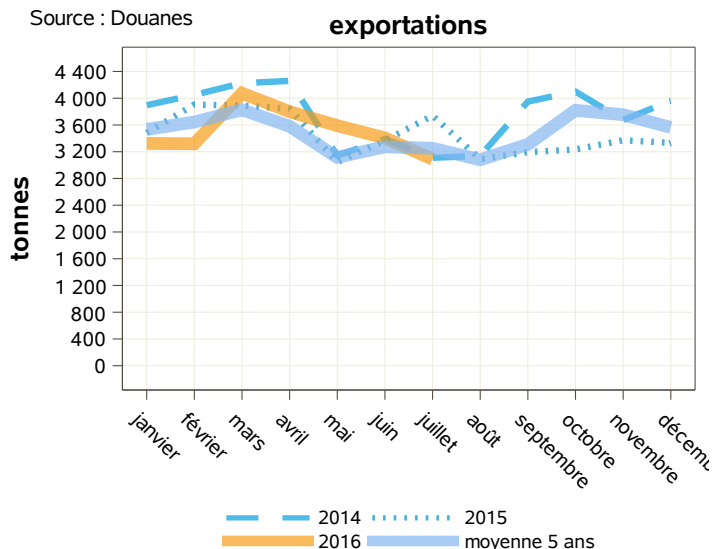
libpays	juillet 2015	juillet 2016	évolution (%)	cumul 2015	cumul 2016	évolution (%)
total	3 740	3 087	-17.5	25 271	24 600	-2.7
UE à 27	1 743	1 500	-13.9	13 415	11 984	-10.7
Royaume-Uni	380	399	5	2 794	2 756	-1.4
Espagne	212	242	14.2	1 497	1 714	14.5
Pays-Bas	5	230	4500	1 394	1 260	-9.6
Uebl	347	154	-55.6	1 853	1 335	-28
Allemagne	74	122	64.9	622	1 157	86
Irlande	459	74	-83.9	3 602	1 896	-47.4
pays tiers	1 983	1 582	-20.2	11 817	12 604	6.7
Chine	307	206	-32.9	1 303	1 328	1.9
Émirats Arabes Unis	48	135	181.3	563	654	16.2
Taiwan	86	127	47.7	789	788	-0.1
États-Unis D'amérique	53	114	115.1	387	876	126.4
Liban	64	107	67.2	279	303	8.6

Source : Douanes

Total des importations (tonnes) : beurres conditionnés

libpays	juillet 2015	juillet 2016	évolution (%)	cumul 2015	cumul 2016	évolution (%)
total	592	511	-13.7	4 242	3 504	-17.4
UE à 27	592	511	-13.7	4 242	3 504	-17.4
Uebl	266	205	-22.9	2 163	1 759	-18.7
Pays-Bas	157	103	-34.4	664	730	9.9
Irlande	66	91	37.9	264	443	67.8
Allemagne	96	51	-46.9	984	355	-63.9
Royaume-Uni	5	51	920	19	136	615.8
République Tchèque	0	8	0	0	8	0
Italie	0	3	0	22	19	-13.6
Espagne	0	1	0	56	6	-89.3
Autriche	0	0	0	2	4	100
Grèce	0	0	0	1	1	0
Portugal	0	0	0	2	2	0
Slovaquie	0	0	0	44	42	-4.5
pays tiers	0	0	0	0	0	0

Source : Douanes



Source : Douanes

Source : Douanes

Total des exportations (tonnes): beurres anhydres

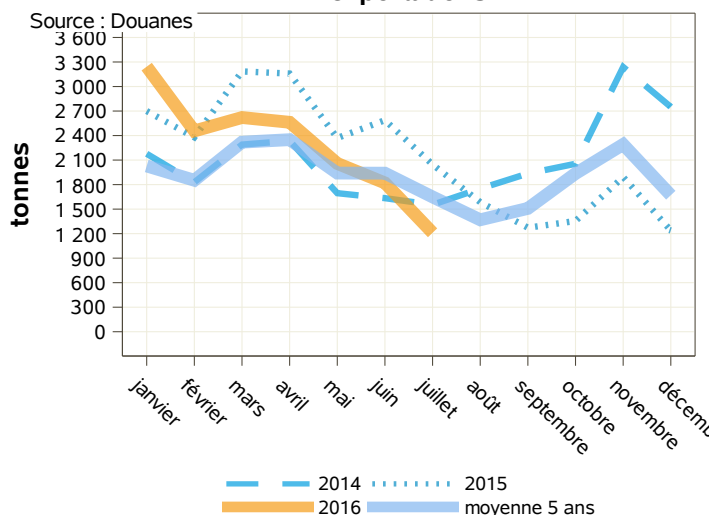
libpays	juillet 2015	juillet 2016	évolution (%)	cumul 2015	cumul 2016	évolution (%)
total	2 046	1 210	-40.9	18 425	15 972	-13.3
UE à 27	1 522	728	-52.2	13 091	10 325	-21.1
Italie	846	498	-41.1	7 477	6 329	-15.4
Allemagne	196	67	-65.8	1 116	711	-36.3
Grèce	49	48	-2	398	367	-7.8
Pays-Bas	214	44	-79.4	1 402	1 167	-16.8
Royaume-Uni	20	37	85	253	236	-6.7
Uebl	164	29	-82.3	1 726	1 375	-20.3
pays tiers	523	482	-7.8	5 334	5 647	5.9
Arabie Saoudite	256	143	-44.1	2 024	1 708	-15.6
Égypte	49	74	51	1 529	1 138	-25.6
Taiwan	45	66	46.7	157	178	13.4
Chine	34	24	-29.4	82	74	-9.8
Jordanie	0	24	0	312	514	64.7
Irak	0	0	0	120	276	130
Pérou	0	0	0	0	496	0

Source : Douanes

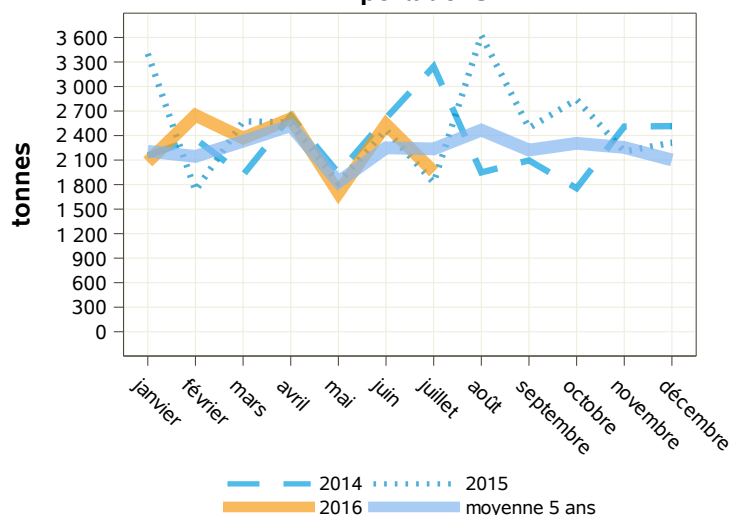
Total des importations (tonnes) : beurres anhydres

libpays	juillet 2015	juillet 2016	évolution (%)	cumul 2015	cumul 2016	évolution (%)
total	1 824	1 956	7.2	16 374	15 894	-2.9
UE à 27	1 699	1 943	14.4	12 075	12 611	4.4
Pays-Bas	636	912	43.4	5 136	6 081	18.4
Uebl	697	597	-14.3	4 042	3 587	-11.3
Allemagne	137	232	69.3	1 216	1 516	24.7
Royaume-Uni	13	88	576.9	180	290	61.1
Espagne	214	68	-68.2	1 348	635	-52.9
Italie	0	44	0	89	389	337.1
République Tchèque	0	2	0	0	3	0
Irlande	2	0	0	62	62	0
Roumanie	0	0	0	2	2	0
Suède	0	0	0	0	45	0
pays tiers	125	13	-89.6	4 299	3 282	-23.7
Inde	0	13	0	0	13	0
Nouvelle-Zélande	125	0	0	4 277	3 270	-23.5
États-Unis D'amérique	0	0	0	0	0	0

exportations



importations



Source : Douanes

Source : Douanes

Total des exportations (tonnes): laits écrémés en poudre

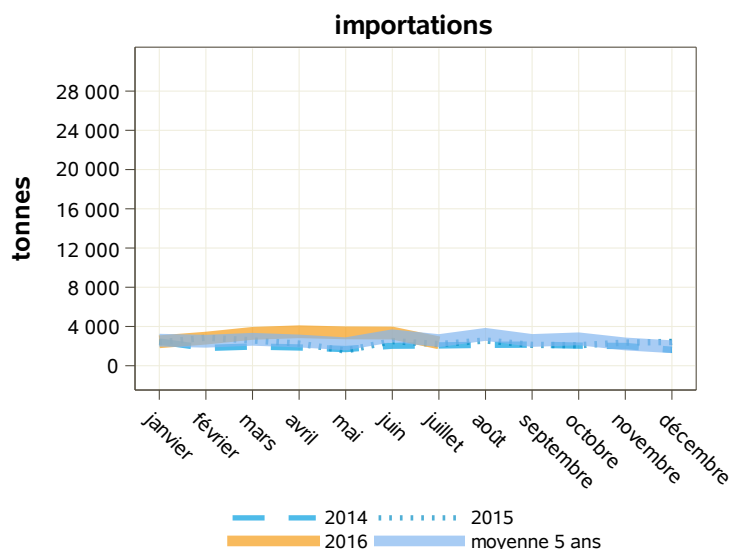
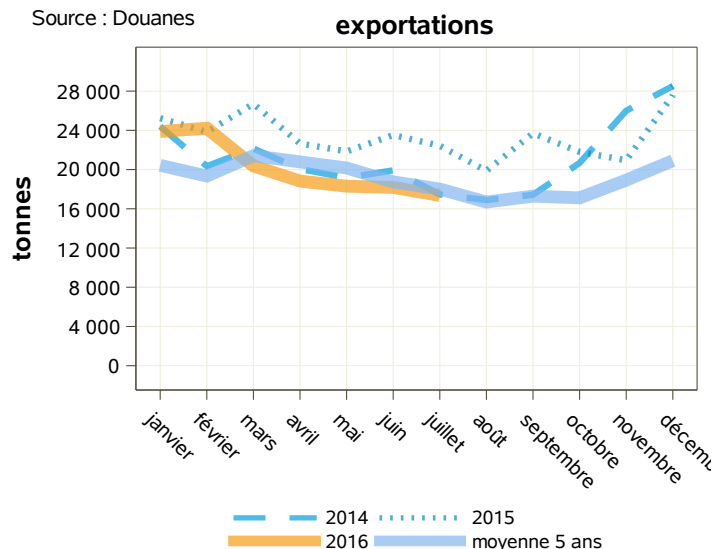
libpays	juillet 2015	juillet 2016	évolution (%)	cumul 2015	cumul 2016	évolution (%)
total	22 427	17 366	-22.6	166 213	141 129	-15.1
UE à 27	11 282	6 342	-43.8	70 870	54 627	-22.9
Uebl	2 149	1 906	-11.3	18 552	13 068	-29.6
Pays-Bas	3 460	1 857	-46.3	20 758	15 516	-25.3
Italie	1 856	725	-60.9	8 917	8 249	-7.5
Allemagne	829	594	-28.3	4 031	3 059	-24.1
Espagne	1 486	557	-62.5	11 110	7 400	-33.4
Royaume-Uni	801	462	-42.3	3 901	1 999	-48.8
pays tiers	11 124	11 023	-0.9	95 190	86 457	-9.2
Algérie	1 850	3 966	114.4	18 122	20 959	15.7
Arabie Saoudite	235	1 956	732.3	1 180	4 846	310.7
Indonésie	921	1 065	15.6	9 249	9 926	7.3
Chine	1 192	1 034	-13.3	4 757	4 100	-13.8
Égypte	1 230	194	-84.2	10 552	4 635	-56.1
Pakistan	248	96	-61.3	6 580	4 672	-29

Source : Douanes

Total des importations (tonnes) : laits écrémés en poudre

libpays	juillet 2015	juillet 2016	évolution (%)	cumul 2015	cumul 2016	évolution (%)
total	2 202	2 334	6	16 322	21 029	28.8
UE à 27	2 202	2 334	6	16 295	20 529	26
Pays-Bas	579	930	60.6	4 788	7 324	53
Uebl	817	623	-23.7	6 296	5 934	-5.7
Allemagne	282	311	10.3	2 836	3 082	8.7
Irlande	48	213	343.8	231	625	170.6
Pologne	302	107	-64.6	582	561	-3.6
Espagne	33	86	160.6	83	147	77.1
Italie	138	60	-56.5	695	1 374	97.7
Royaume-Uni	1	2	100	582	592	1.7
Portugal	0	2	0	14	155	1007.1
Autriche	0	1	0	4	1	-75
Lituanie	0	0	0	19	498	2521.1
pays tiers	0	0	0	27	500	1751.9
Pakistan	0	0	0	0	500	0

Source : Douanes



Source : Douanes

Source : Douanes

Total des exportations (tonnes): laits écrémés en poudre vrac

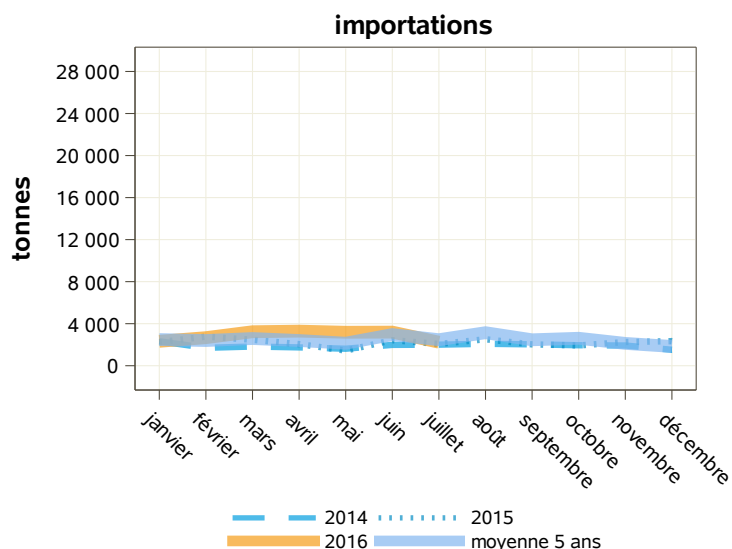
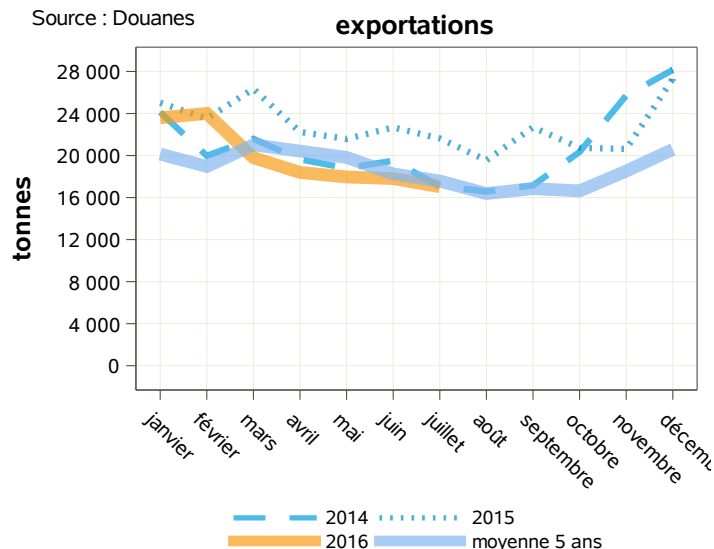
libpays	juillet 2015	juillet 2016	évolution (%)	cumul 2015	cumul 2016	évolution (%)
total	21 627	17 036	-21.2	163 012	138 595	-15
UE à 27	10 605	6 160	-41.9	68 570	53 215	-22.4
Uebl	2 146	1 886	-12.1	18 517	12 984	-29.9
Pays-Bas	3 113	1 845	-40.7	20 184	15 479	-23.3
Italie	1 824	678	-62.8	8 541	7 850	-8.1
Allemagne	596	563	-5.5	3 342	2 713	-18.8
Espagne	1 485	537	-63.8	10 953	7 262	-33.7
Royaume-Uni	769	434	-43.6	3 699	1 825	-50.7
pays tiers	11 000	10 876	-1.1	94 289	85 337	-9.5
Algérie	1 850	3 960	114.1	18 122	20 946	15.6
Arabie Saoudite	235	1 956	732.3	1 113	4 827	333.7
Indonésie	921	1 065	15.6	9 249	9 926	7.3
Chine	1 178	984	-16.5	4 696	4 018	-14.4
Égypte	1 230	194	-84.2	10 552	4 635	-56.1
Pakistan	248	96	-61.3	6 580	4 672	-29

Source : Douanes

Total des importations (tonnes) : laits écrémés en poudre vrac

libpays	juillet 2015	juillet 2016	évolution (%)	cumul 2015	cumul 2016	évolution (%)
total	2 072	2 238	8	15 467	20 138	30.2
UE à 27	2 072	2 238	8	15 443	19 638	27.2
Pays-Bas	549	930	69.4	4 616	7 227	56.6
Uebl	813	617	-24.1	6 252	5 783	-7.5
Allemagne	280	287	2.5	2 743	2 956	7.8
Irlande	48	213	343.8	231	625	170.6
Pologne	302	107	-64.6	581	561	-3.4
Espagne	27	81	200	65	124	90.8
Autriche	0	1	0	4	1	-75
Royaume-Uni	1	1	0	539	587	8.9
Portugal	0	1	0	10	153	1430
Italie	50	0	-100	236	933	295.3
Lituanie	0	0	0	0	457	0
pays tiers	0	0	0	24	500	1983.3
Pakistan	0	0	0	0	500	0

Source : Douanes



Source : Douanes

Source : Douanes

Total des exportations (tonnes): laits écrémés en poudre conditionnée

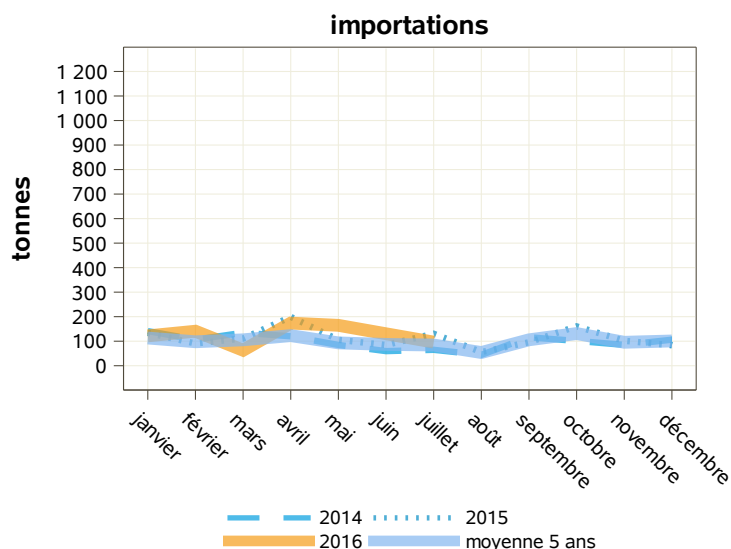
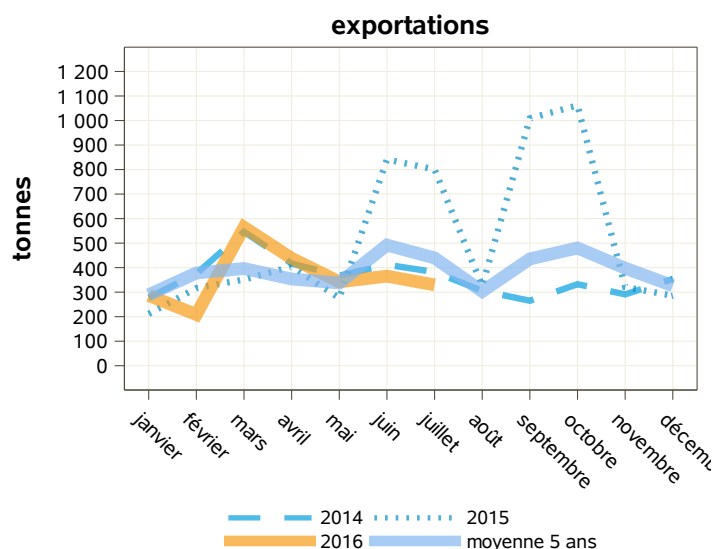
libpays	juillet 2015	juillet 2016	évolution (%)	cumul 2015	cumul 2016	évolution (%)
total	801	330	-58.8	3 201	2 535	-20.8
UE à 27	677	182	-73.1	2 299	1 413	-38.5
Italie	32	47	46.9	376	400	6.4
Allemagne	234	31	-86.8	688	346	-49.7
Royaume-Uni	32	27	-15.6	202	174	-13.9
Espagne	2	20	900	156	138	-11.5
Uebl	2	20	900	35	85	142.9
Pays-Bas	346	13	-96.2	574	38	-93.4
Suède	13	13	0	92	101	9.8
pays tiers	124	147	18.5	901	1 121	24.4
Chine	14	50	257.1	61	82	34.4
Liban	10	49	390	75	178	137.3
Chili	6	14	133.3	37	47	27
Maurice	0	12	0	76	48	-36.8
Nigéria	0	0	0	0	350	0

Source : Douanes

Total des importations (tonnes) : laits écrémés en poudre conditionnée

libpays	juillet 2015	juillet 2016	évolution (%)	cumul 2015	cumul 2016	évolution (%)
total	130	96	-26.2	855	891	4.2
UE à 27	130	96	-26.2	852	891	4.6
Italie	88	60	-31.8	459	441	-3.9
Allemagne	3	24	700	92	126	37
Uebl	4	6	50	44	151	243.2
Espagne	6	5	-16.7	18	23	27.8
Royaume-Uni	0	1	0	43	6	-86
Portugal	0	1	0	4	3	-25
Suède	0	1	0	0	2	0
Lituanie	0	0	0	19	41	115.8
Pays-Bas	29	0	-100	173	97	-43.9
Roumanie	0	0	0	0	0	0
pays tiers	0	0	0	3	0	-100

Source : Douanes



Source : Douanes

Source : Douanes

Total des exportations (tonnes): poudres grasses

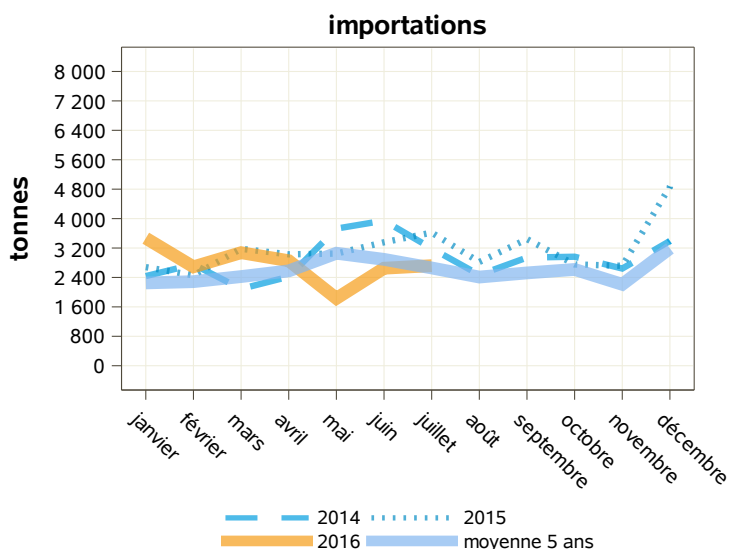
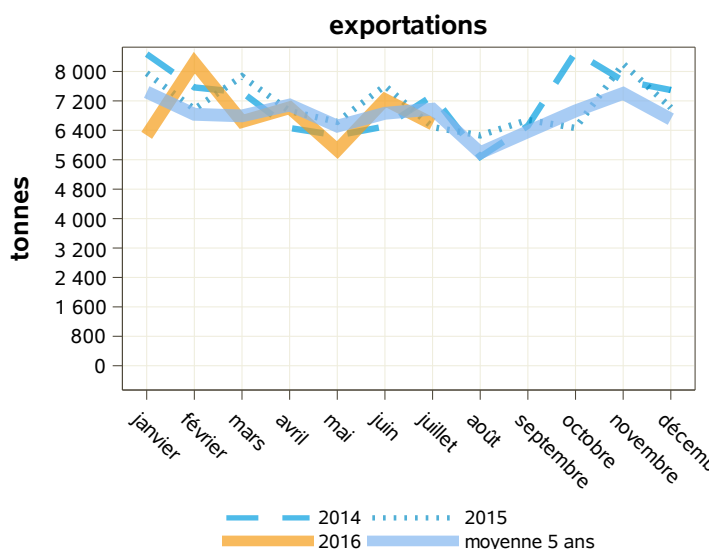
libpays	juillet 2015	juillet 2016	évolution (%)	cumul 2015	cumul 2016	évolution (%)
total	6 488	6 570	1.3	50 453	47 822	-5.2
UE à 27	3 820	2 719	-28.8	29 665	24 906	-16
Uebl	834	822	-1.4	9 238	6 575	-28.8
Allemagne	1 449	510	-64.8	7 101	5 483	-22.8
Royaume-Uni	545	422	-22.6	4 418	4 130	-6.5
Italie	336	374	11.3	2 681	3 114	16.2
Espagne	223	319	43	2 126	2 425	14.1
Pays-Bas	376	191	-49.2	2 596	1 965	-24.3
pays tiers	2 668	3 851	44.3	20 789	22 894	10.1
Algérie	962	1 880	95.4	10 736	10 227	-4.7
Chine	157	749	377.1	1 509	2 222	47.2
Sénégal	312	311	-0.3	1 994	2 387	19.7
Côte D'ivoire	199	172	-13.6	514	999	94.4

Source : Douanes

Total des importations (tonnes) : poudres grasses

libpays	juillet 2015	juillet 2016	évolution (%)	cumul 2015	cumul 2016	évolution (%)
total	3 619	2 721	-24.8	21 369	19 287	-9.7
UE à 27	3 619	2 706	-25.2	21 295	19 193	-9.9
Allemagne	1 164	835	-28.3	6 157	4 448	-27.8
Irlande	673	726	7.9	5 297	4 868	-8.1
Pays-Bas	779	659	-15.4	4 586	5 201	13.4
Uebl	788	264	-66.5	2 915	2 587	-11.3
Espagne	81	81	0	963	929	-3.5
Italie	33	55	66.7	407	339	-16.7
Portugal	36	47	30.6	271	239	-11.8
Royaume-Uni	39	38	-2.6	89	268	201.1
Danemark	24	0	-100	190	305	60.5
Pologne	1	0	-100	399	1	-99.7
pays tiers	0	15	0	74	94	27
Inde	0	15	0	71	45	-36.6

Source : Douanes



Source : Douanes

Source : Douanes

Total des exportations (tonnes): poudres grasses vrac

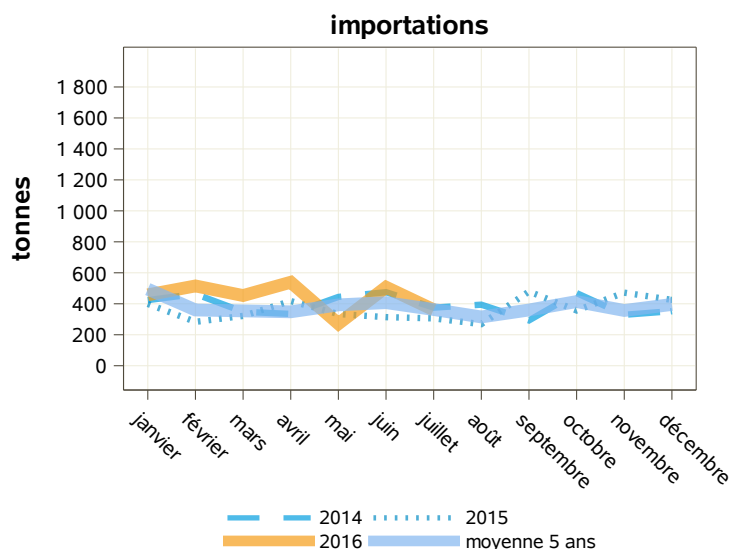
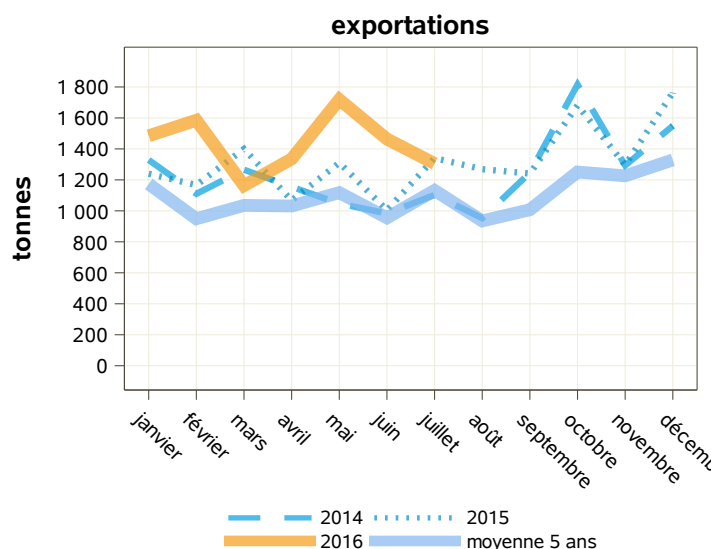
libpays	juillet 2015	juillet 2016	évolution (%)	cumul 2015	cumul 2016	évolution (%)
total	1 341	1 306	-2.6	8 528	10 057	17.9
UE à 27	1 164	780	-33	7 410	8 058	8.7
Royaume-Uni	407	260	-36.1	2 958	2 905	-1.8
Allemagne	421	257	-39	2 199	2 519	14.6
Espagne	167	213	27.5	1 214	1 564	28.8
Italie	44	25	-43.2	239	349	46
Pologne	12	23	91.7	109	135	23.9
Uebl	1	1	0	171	216	26.3
Pays-Bas	114	0	0	499	356	-28.7
pays tiers	176	526	198.9	1 118	1 998	78.7
Chine	0	195	0	0	448	0
Turquie	0	136	0	0	213	0
Sénégal	104	104	0	507	676	33.3
Singapour	0	27	0	26	55	111.5
Cameroun	0	26	0	0	52	0

Source : Douanes

Total des importations (tonnes) : poudres grasses vrac

libpays	juillet 2015	juillet 2016	évolution (%)	cumul 2015	cumul 2016	évolution (%)
total	306	361	18	2 374	3 105	30.8
UE à 27	306	361	18	2 374	3 104	30.7
Pays-Bas	164	231	40.9	1 624	2 051	26.3
Allemagne	37	48	29.7	318	434	36.5
Espagne	19	38	100	77	153	98.7
Royaume-Uni	39	37	-5.1	74	238	221.6
Uebl	0	5	0	15	32	113.3
Irlande	22	3	-86.4	23	30	30.4
Autriche	0	0	0	0	0	0
Danemark	24	0	0	190	166	-12.6
Pologne	1	0	-100	53	1	-98.1
pays tiers	0	0	0	0	1	0
Émirats Arabes Unis	0	0	0	0	1	0

Source : Douanes



Source : Douanes

Source : Douanes

Total des exportations (tonnes): poudres grasses conditionnées

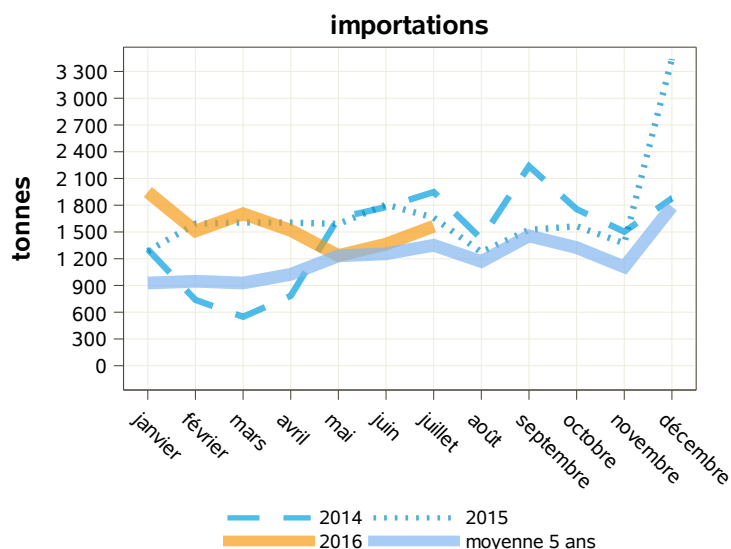
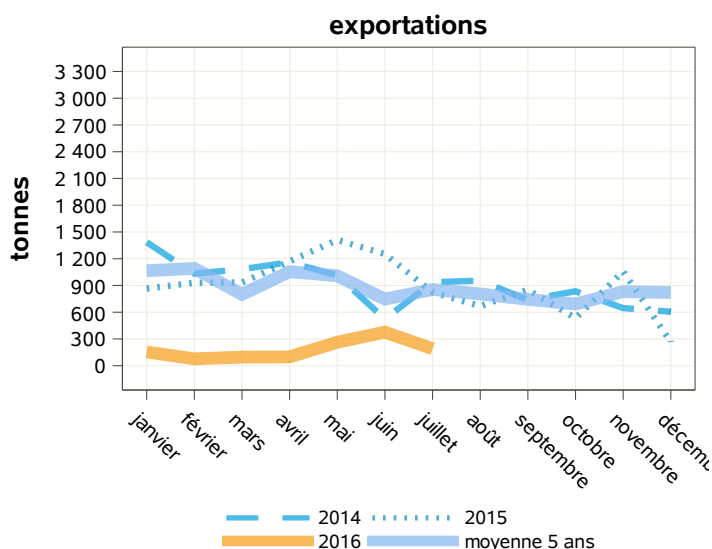
libpays	juillet 2015	juillet 2016	évolution (%)	cumul 2015	cumul 2016	évolution (%)
total	822	190	-76.9	7 385	1 257	-83
UE à 27	47	13	-72.3	1 230	108	-91.2
Italie	0	5	0	35	35	0
Espagne	1	3	200	8	10	25
Uebl	7	3	-57.1	57	40	-29.8
pays tiers	775	178	-77	6 155	1 148	-81.3
Chine	9	66	633.3	93	104	11.8
Gabon	26	35	34.6	110	168	52.7
Liban	33	33	0	105	56	-46.7
Algérie	496	18	-96.4	3 934	18	-99.5
Zambie	26	14	-46.2	91	14	-84.6
Haïti	0	2	0	3	29	866.7
Maurice	0	2	0	24	18	-25
Côte D'ivoire	1	0	-100	57	47	-17.5
Cameroun	6	0	-100	10	27	170
Irak	124	0	0	877	353	-59.7
Venezuela	0	0	0	0	135	0

Source : Douanes

Total des importations (tonnes) : poudres grasses conditionnées

libpays	juillet 2015	juillet 2016	évolution (%)	cumul 2015	cumul 2016	évolution (%)
total	1 661	1 565	-5.8	11 147	10 845	-2.7
UE à 27	1 661	1 565	-5.8	11 144	10 843	-2.7
Irlande	651	589	-9.5	5 189	4 265	-17.8
Pays-Bas	607	342	-43.7	2 575	2 570	-0.2
Allemagne	177	272	53.7	822	1 187	44.4
Uebl	93	223	139.8	984	1 430	45.3
Italie	33	55	66.7	406	337	-17
Espagne	63	43	-31.7	639	707	10.6
Portugal	36	38	5.6	230	199	-13.5
Royaume-Uni	0	2	0	1	10	900
Danemark	0	0	0	0	139	0
pays tiers	0	0	0	2	2	0
Brésil	0	0	0	0	0	0
Suisse	0	0	0	2	2	0

Source : Douanes



Source : Douanes

Source : Douanes

Total des exportations (tonnes): fromages

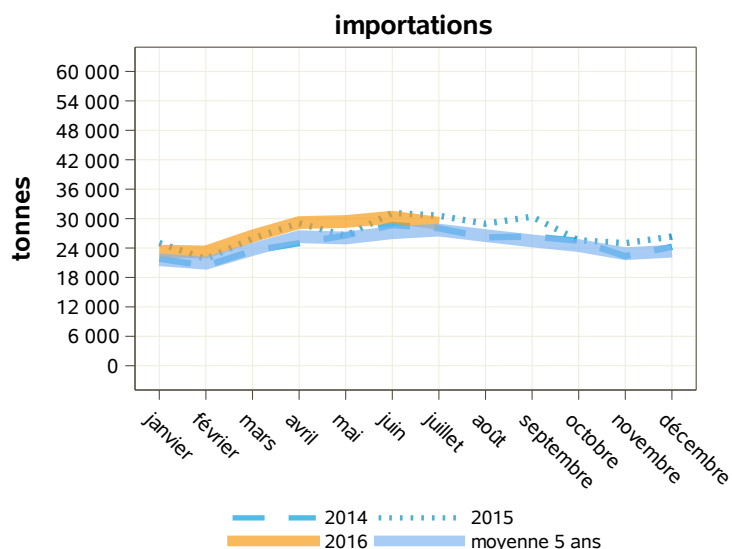
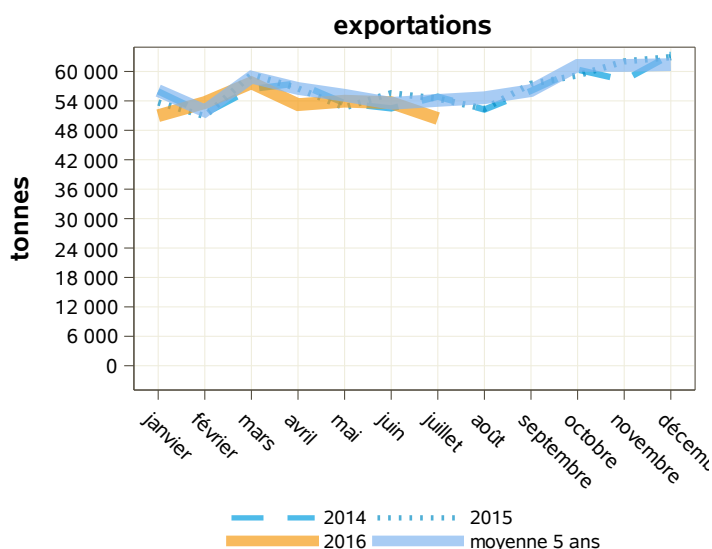
libpays	juillet 2015	juillet 2016	évolution (%)	cumul 2015	cumul 2016	évolution (%)
total	54 459	50 400	-7.5	383 173	373 547	-2.5
UE à 27	45 799	41 892	-8.5	322 173	310 453	-3.6
Allemagne	10 100	10 322	2.2	74 418	75 941	2
Uebl	8 848	7 368	-16.7	63 211	59 381	-6.1
Royaume-Uni	9 262	7 126	-23.1	63 802	53 730	-15.8
Espagne	5 573	5 688	2.1	38 178	38 212	0.1
Pays-Bas	3 001	3 618	20.6	21 911	26 001	18.7
Italie	4 012	3 451	-14	26 576	23 838	-10.3
Danemark	843	778	-7.7	7 971	6 651	-16.6
Suède	853	756	-11.4	5 687	5 510	-3.1
pays tiers	8 613	8 463	-1.7	60 815	62 894	3.4
États-Unis D'amérique	1 831	1 705	-6.9	11 375	12 021	5.7
Suisse	1 140	1 041	-8.7	7 899	8 045	1.8
Japon	773	965	24.8	4 600	5 425	17.9

Source : Douanes

Total des importations (tonnes) : fromages

libpays	juillet 2015	juillet 2016	évolution (%)	cumul 2015	cumul 2016	évolution (%)
total	30 594	29 038	-5.1	190 008	190 949	0.5
UE à 27	30 314	28 635	-5.5	187 536	187 620	0
Italie	8 383	7 494	-10.6	45 283	40 959	-9.5
Pays-Bas	6 557	6 637	1.2	44 075	47 028	6.7
Allemagne	6 964	6 263	-10.1	44 547	42 464	-4.7
Uebl	1 904	2 050	7.7	12 417	14 240	14.7
Royaume-Uni	1 948	1 711	-12.2	13 593	15 748	15.9
Espagne	1 582	1 472	-7	8 213	9 547	16.2
Irlande	960	918	-4.4	5 087	5 063	-0.5
Danemark	798	798	0	5 810	5 711	-1.7
Grèce	564	339	-39.9	2 492	1 870	-25
pays tiers	280	403	43.9	2 472	3 329	34.7
Suisse	267	363	36	2 339	2 783	19

Source : Douanes



Source : Douanes

Source : Douanes

Total des exportations (tonnes): fromages à pâte molle

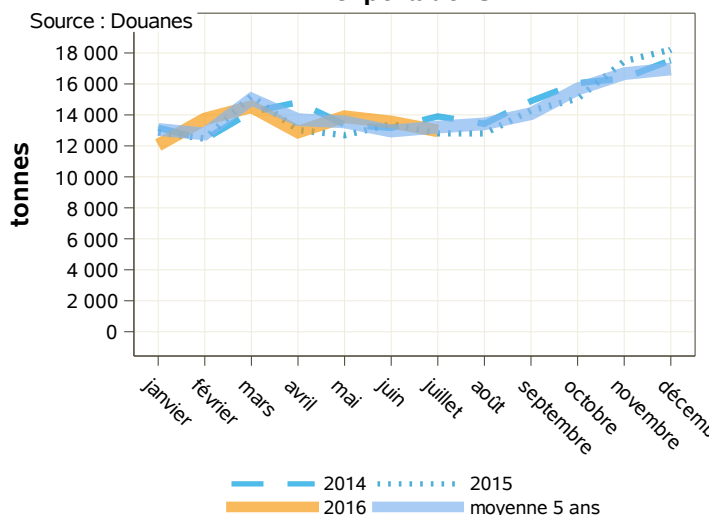
libpays	juillet 2015	juillet 2016	évolution (%)	cumul 2015	cumul 2016	évolution (%)
total	12 812	12 973	1.3	92 468	93 611	1.2
UE à 27	11 362	11 364	0	81 623	82 561	1.1
Allemagne	4 068	4 584	12.7	31 199	31 754	1.8
Uebl	2 768	2 414	-12.8	19 511	19 593	0.4
Royaume-Uni	1 188	1 128	-5.1	7 669	7 784	1.5
Espagne	965	918	-4.9	5 812	5 964	2.6
Italie	803	784	-2.4	6 450	6 218	-3.6
Danemark	506	486	-4	3 685	3 386	-8.1
Suède	408	325	-20.3	2 394	2 376	-0.8
Pays-Bas	209	253	21.1	1 671	1 810	8.3
pays tiers	1 441	1 600	11	10 807	11 010	1.9
États-Unis D'amérique	632	733	16	4 923	5 146	4.5
Suisse	172	223	29.7	1 202	1 190	-1

Source : Douanes

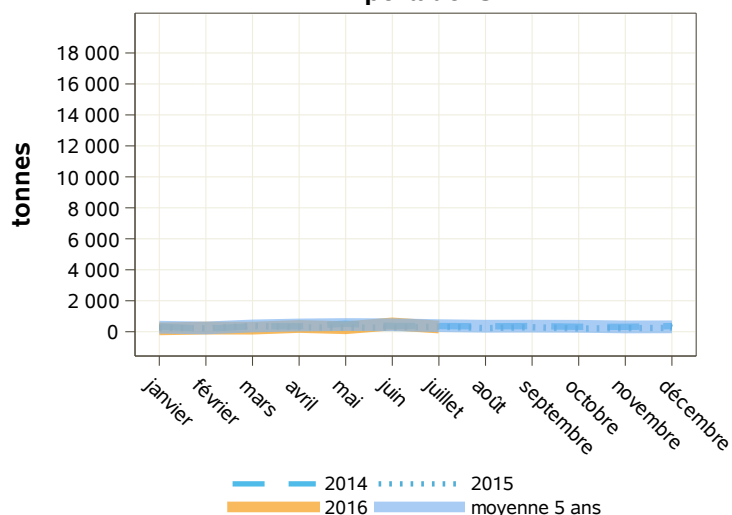
Total des importations (tonnes) : fromages à pâte molle

libpays	juillet 2015	juillet 2016	évolution (%)	cumul 2015	cumul 2016	évolution (%)
total	325	305	-6.2	1 990	2 055	3.3
UE à 27	320	303	-5.3	1 952	2 012	3.1
Uebl	146	131	-10.3	815	881	8.1
Allemagne	110	61	-44.5	550	317	-42.4
Espagne	42	59	40.5	327	346	5.8
Pays-Bas	19	49	157.9	122	269	120.5
Italie	3	3	0	18	18	0
République Tchèque	0	0	0	0	0	0
Danemark	1	0	0	15	7	-53.3
Royaume-Uni	0	0	0	13	163	1153.8
Portugal	0	0	0	24	10	-58.3
pays tiers	5	2	-60	38	43	13.2
Suisse	5	2	-60	38	43	13.2
Australie	0	0	0	0	0	0
Chine	0	0	0	0	0	0
Croatie	0	0	0	0	0	0

exportations



importations



Source : Douanes

Source : Douanes

Total des exportations (tonnes): fromages pâte pressée cuite

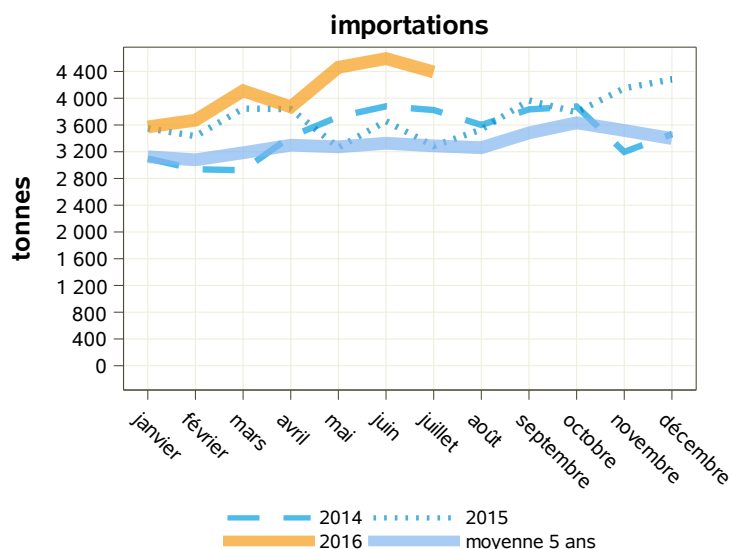
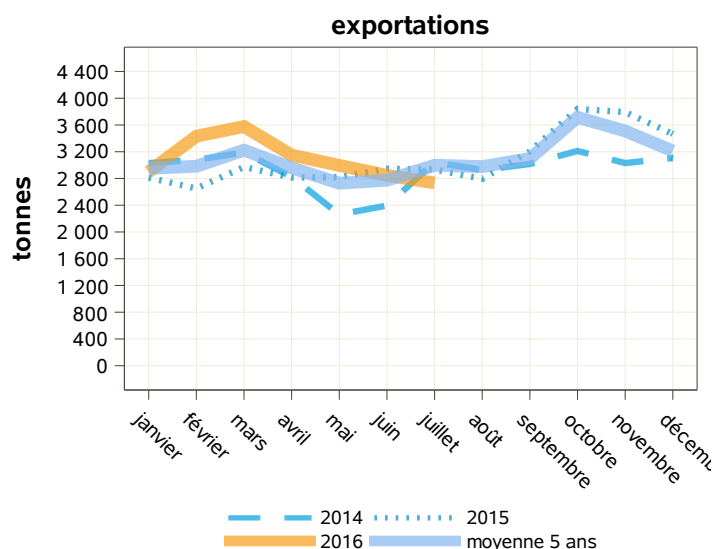
libpays	juillet 2015	juillet 2016	évolution (%)	cumul 2015	cumul 2016	évolution (%)
total	2 935	2 735	-6.8	19 949	21 634	8.4
UE à 27	2 186	2 115	-3.2	15 260	16 177	6
Allemagne	683	681	-0.3	4 962	5 487	10.6
Italie	484	362	-25.2	2 995	2 536	-15.3
Uebl	348	354	1.7	2 645	3 051	15.3
Espagne	340	353	3.8	2 242	2 297	2.5
Pays-Bas	95	203	113.7	875	1 339	53
Royaume-Uni	58	70	20.7	515	588	14.2
Danemark	32	46	43.8	287	247	-13.9
pays tiers	747	617	-17.4	4 678	5 448	16.5
États-Unis D'amérique	242	238	-1.7	1 484	2 218	49.5
Maroc	78	90	15.4	515	463	-10.1
Algérie	154	75	-51.3	666	666	0
Sénégal	51	10	-80.4	294	266	-9.5

Source : Douanes

Total des importations (tonnes) : fromages pâte pressée cuite

libpays	juillet 2015	juillet 2016	évolution (%)	cumul 2015	cumul 2016	évolution (%)
total	3 285	4 393	33.7	24 869	28 673	15.3
UE à 27	3 039	4 144	36.4	22 858	26 731	16.9
Allemagne	1 473	1 864	26.5	11 390	12 403	8.9
Pays-Bas	747	1 313	75.8	6 655	9 684	45.5
Irlande	549	539	-1.8	2 635	2 467	-6.4
Uebl	88	231	162.5	595	1 306	119.5
Italie	56	103	83.9	216	418	93.5
Finlande	43	44	2.3	696	200	-71.3
République Tchèque	20	40	100	112	173	54.5
Royaume-Uni	0	6	0	1	40	3900
Espagne	0	5	0	3	7	133.3
Danemark	62	0	0	514	32	-93.8
pays tiers	246	248	0.8	2 011	1 942	-3.4
Suisse	246	248	0.8	2 011	1 942	-3.4

Source : Douanes



Source : Douanes

Source : Douanes

Total des exportations (tonnes): fromages pâte pressée non cuite

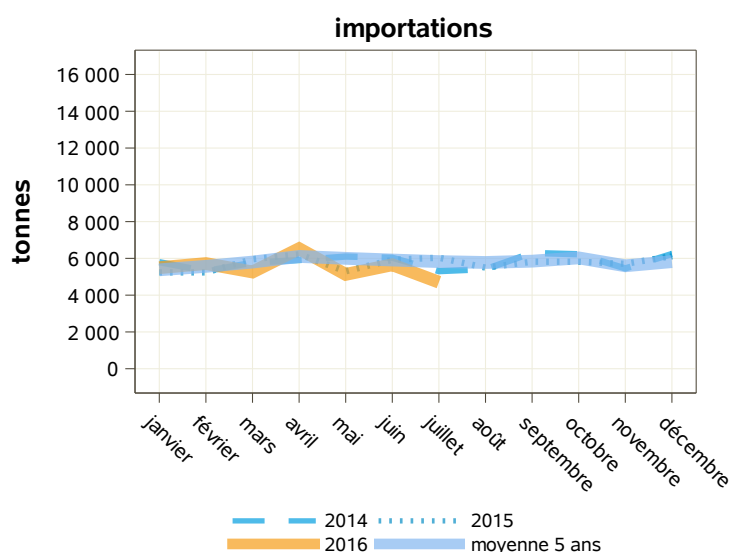
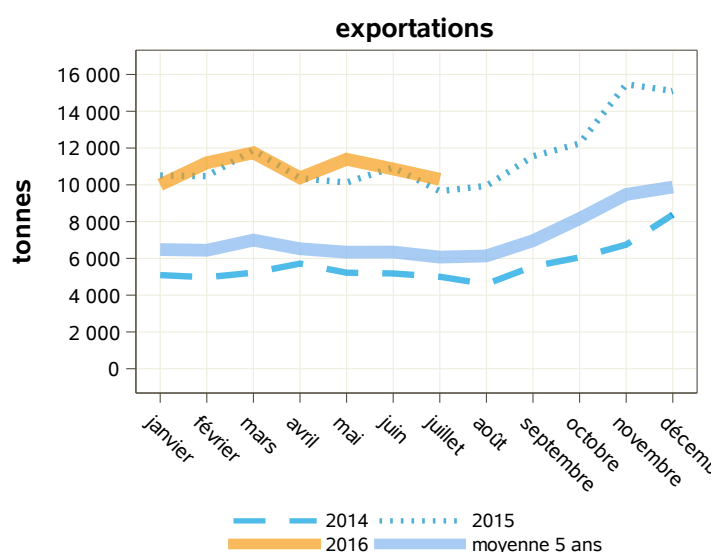
libpays	juillet 2015	juillet 2016	évolution (%)	cumul 2015	cumul 2016	évolution (%)
total	9 655	10 301	6.7	73 944	75 880	2.6
UE à 27	8 091	8 700	7.5	63 295	65 263	3.1
Allemagne	3 875	4 429	14.3	32 328	32 292	-0.1
Uebl	1 664	1 476	-11.3	12 641	12 650	0.1
Espagne	845	809	-4.3	5 519	5 680	2.9
Royaume-Uni	589	652	10.7	3 669	4 444	21.1
Italie	423	560	32.4	3 886	3 807	-2
Pays-Bas	83	163	96.4	511	1 265	147.6
Suède	145	123	-15.2	946	978	3.4
pays tiers	1 564	1 599	2.2	10 645	10 608	-0.3
États-Unis D'amérique	775	617	-20.4	4 649	4 077	-12.3
Suisse	244	260	6.6	1 771	1 585	-10.5
Canada	230	225	-2.2	1 377	1 466	6.5
Japon	41	140	241.5	483	728	50.7

Source : Douanes

Total des importations (tonnes) : fromages pâte pressée non cuite

libpays	juillet 2015	juillet 2016	évolution (%)	cumul 2015	cumul 2016	évolution (%)
total	6 036	4 705	-22.1	39 908	38 485	-3.6
UE à 27	6 025	4 677	-22.4	39 773	38 125	-4.1
Pays-Bas	4 291	3 174	-26	27 189	24 533	-9.8
Allemagne	512	404	-21.1	2 937	2 432	-17.2
Uebl	307	302	-1.6	2 020	2 039	0.9
Irlande	254	280	10.2	1 572	1 962	24.8
Royaume-Uni	383	211	-44.9	3 306	4 980	50.6
Espagne	177	151	-14.7	1 313	1 342	2.2
Lettonie	0	63	0	484	126	-74
Italie	40	58	45	305	419	37.4
Danemark	6	29	383.3	86	139	61.6
pays tiers	11	27	145.5	135	360	166.7
Norvège	0	20	0	20	64	220
Nouvelle-Zélande	7	1	-85.7	62	249	301.6

Source : Douanes



Source : Douanes

Source : Douanes

Total des exportations (tonnes): fromages frais

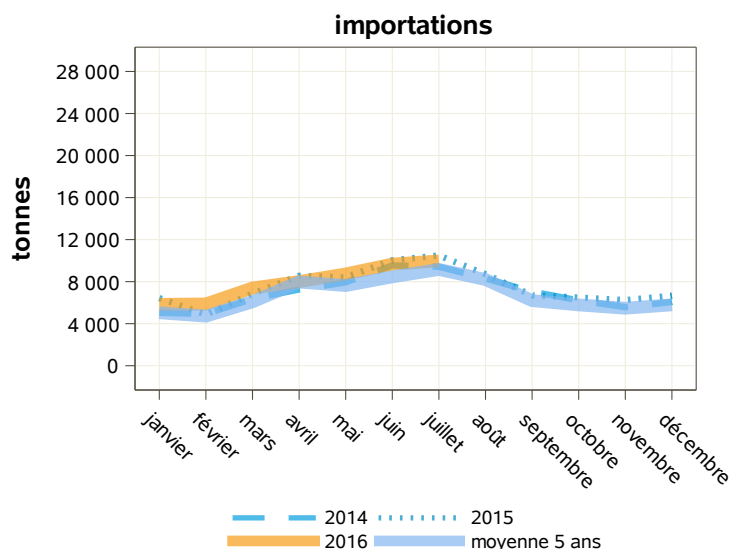
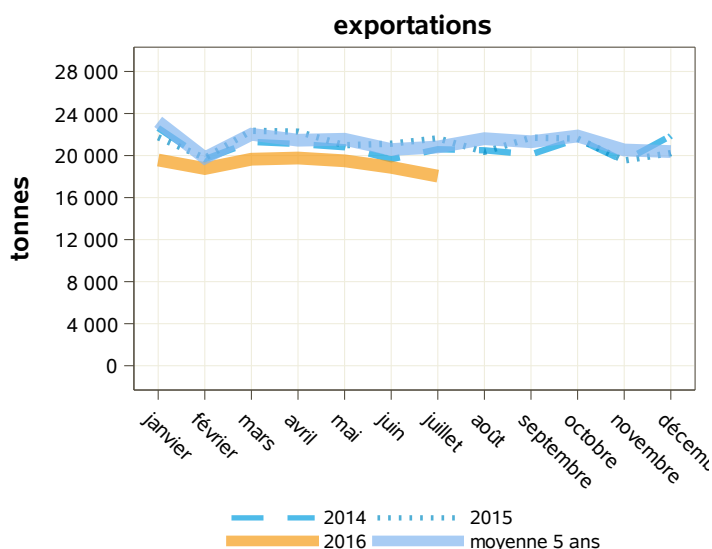
libpays	juillet 2015	juillet 2016	évolution (%)	cumul 2015	cumul 2016	évolution (%)
total	21 638	18 039	-16.6	149 882	134 172	-10.5
UE à 27	20 060	16 906	-15.7	136 721	123 745	-9.5
Royaume-Uni	6 842	4 800	-29.8	47 680	36 870	-22.7
Pays-Bas	2 477	2 797	12.9	17 076	20 155	18
Espagne	2 328	2 627	12.8	16 509	16 825	1.9
Uebl	2 642	2 316	-12.3	19 159	17 888	-6.6
Allemagne	2 057	1 483	-27.9	14 051	11 543	-17.8
Italie	1 607	1 440	-10.4	9 617	8 641	-10.1
Irlande	593	383	-35.4	4 339	3 848	-11.3
Pologne	451	373	-17.3	2 921	2 845	-2.6
Portugal	551	251	-54.4	1 564	1 671	6.8
pays tiers	1 544	1 115	-27.8	13 031	10 309	-20.9
Suisse	346	251	-27.5	2 004	1 969	-1.7

Source : Douanes

Total des importations (tonnes) : fromages frais

libpays	juillet 2015	juillet 2016	évolution (%)	cumul 2015	cumul 2016	évolution (%)
total	10 487	9 969	-4.9	55 644	55 497	-0.3
UE à 27	10 480	9 958	-5	55 597	55 440	-0.3
Italie	5 666	5 237	-7.6	26 902	25 083	-6.8
Allemagne	2 408	1 659	-31.1	12 800	10 484	-18.1
Espagne	1 195	1 171	-2	5 865	7 231	23.3
Uebl	559	654	17	3 498	4 820	37.8
Danemark	403	532	32	3 065	3 797	23.9
Royaume-Uni	116	320	175.9	1 667	2 414	44.8
Pologne	35	244	597.1	861	770	-10.6
Pays-Bas	35	66	88.6	595	325	-45.4
Autriche	49	60	22.4	202	204	1
Hongrie	5	10	100	10	163	1530
pays tiers	7	11	57.1	48	57	18.8
États-Unis D'amérique	6	10	66.7	33	43	30.3

Source : Douanes



Source : Douanes

Source : Douanes

Total des exportations (tonnes): fromages à pâte persillée

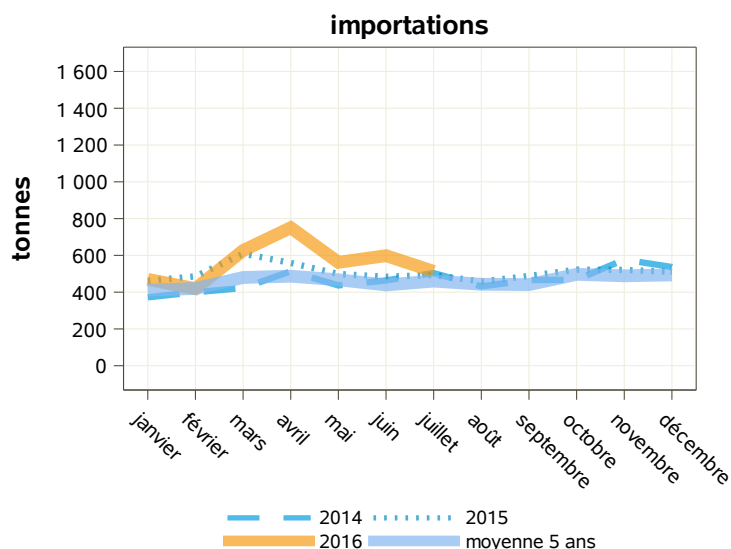
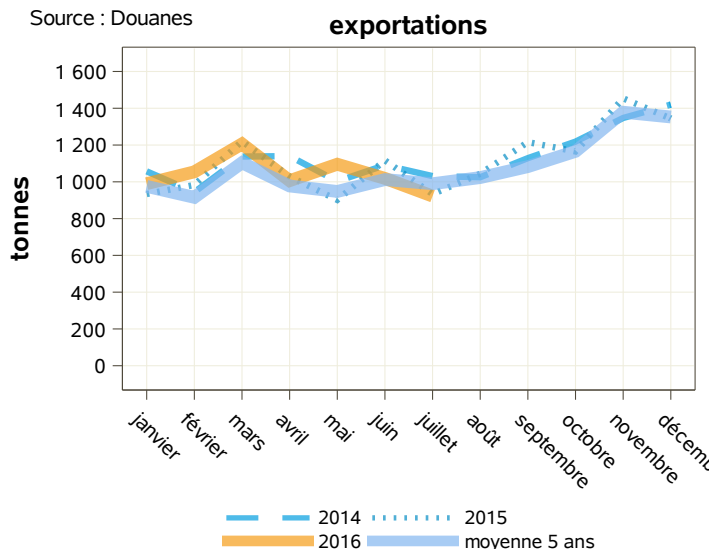
libpays	juillet 2015	juillet 2016	évolution (%)	cumul 2015	cumul 2016	évolution (%)
total	933	922	-1.2	7 117	7 293	2.5
UE à 27	806	781	-3.1	6 275	6 430	2.5
Espagne	198	197	-0.5	1 372	1 366	-0.4
Allemagne	235	185	-21.3	1 949	1 822	-6.5
Royaume-Uni	127	148	16.5	879	1 004	14.2
Uebl	103	105	1.9	879	1 047	19.1
Pays-Bas	33	46	39.4	319	365	14.4
Suède	36	26	-27.8	205	184	-10.2
Italie	15	17	13.3	152	151	-0.7
Danemark	14	11	-21.4	140	135	-3.6
pays tiers	127	141	11	840	859	2.3
États-Unis D'amérique	31	42	35.5	223	325	45.7
Suisse	12	22	83.3	68	105	54.4
Canada	28	21	-25	93	89	-4.3

Source : Douanes

Total des importations (tonnes) : fromages à pâte persillée

libpays	juillet 2015	juillet 2016	évolution (%)	cumul 2015	cumul 2016	évolution (%)
total	494	513	3.8	3 592	3 940	9.7
UE à 27	494	513	3.8	3 591	3 939	9.7
Italie	382	404	5.8	2 548	2 881	13.1
Allemagne	45	48	6.7	353	596	68.8
Uebl	12	24	100	60	131	118.3
Royaume-Uni	8	15	87.5	115	96	-16.5
Danemark	10	7	-30	91	67	-26.4
Espagne	2	6	200	10	27	170
Pays-Bas	34	5	-85.3	203	126	-37.9
Autriche	0	4	0	16	12	-25
Grèce	0	0	0	0	1	0
Irlande	0	0	0	193	1	-99.5
Pologne	0	0	0	1	0	-100
pays tiers	0	0	0	2	0	-100
Islande	0	0	0	0	0	0

Source : Douanes



Source : Douanes

Source : Douanes

Total des exportations (tonnes): fromages fondus

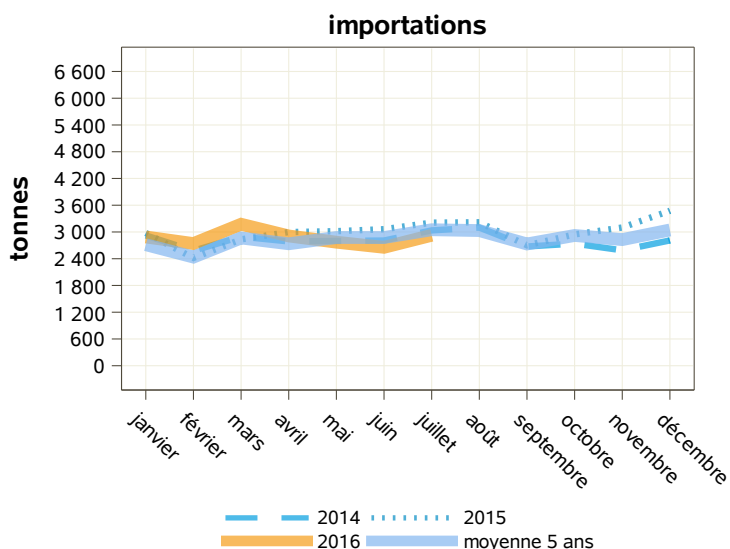
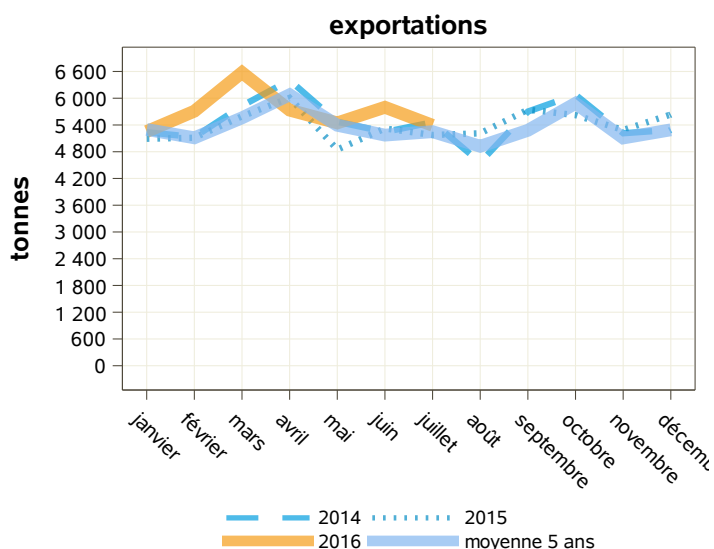
libpays	juillet 2015	juillet 2016	évolution (%)	cumul 2015	cumul 2016	évolution (%)
total	5 175	5 393	4.2	37 150	39 908	7.4
UE à 27	3 160	2 986	-5.5	23 605	22 702	-3.8
Uebl	820	768	-6.3	6 127	5 895	-3.8
Espagne	635	548	-13.7	4 936	4 675	-5.3
Royaume-Uni	606	539	-11.1	4 326	4 238	-2
Allemagne	223	257	15.2	1 881	2 022	7.5
Italie	242	152	-37.2	1 999	1 486	-25.7
Portugal	57	123	115.8	398	692	73.9
Suède	106	108	1.9	734	778	6
pays tiers	2 014	2 394	18.9	13 544	17 185	26.9
Japon	496	676	36.3	2 863	3 798	32.7
Arabie Saoudite	531	429	-19.2	3 617	3 532	-2.4
Chine	147	148	0.7	703	897	27.6
Corée Du Sud	78	120	53.8	589	674	14.4
États-Unis D'amérique	41	70	70.7	231	775	235.5

Source : Douanes

Total des importations (tonnes) : fromages fondus

libpays	juillet 2015	juillet 2016	évolution (%)	cumul 2015	cumul 2016	évolution (%)
total	3 210	2 926	-8.8	20 516	20 064	-2.2
UE à 27	3 210	2 926	-8.8	20 514	20 063	-2.2
Allemagne	1 957	1 776	-9.2	12 078	12 394	2.6
Royaume-Uni	748	699	-6.6	4 776	4 657	-2.5
Autriche	159	154	-3.1	994	1 090	9.7
Pologne	40	75	87.5	277	435	57
Irlande	72	64	-11.1	414	403	-2.7
Uebl	89	56	-37.1	476	333	-30
Pays-Bas	86	42	-51.2	955	374	-60.8
Slovaquie	24	26	8.3	208	163	-21.6
Espagne	12	17	41.7	218	101	-53.7
Italie	23	12	-47.8	113	94	-16.8
pays tiers	0	0	0	2	1	-50

Source : Douanes



Source : Douanes

Source : Douanes

Total des exportations (tonnes): autres fromages

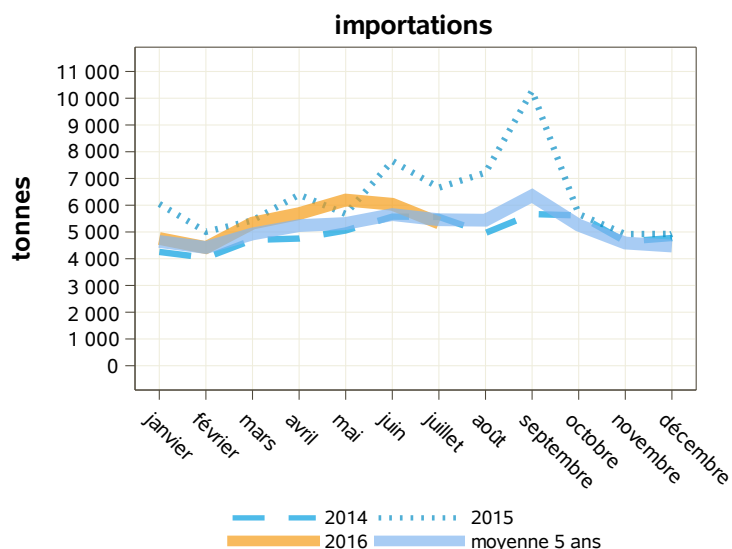
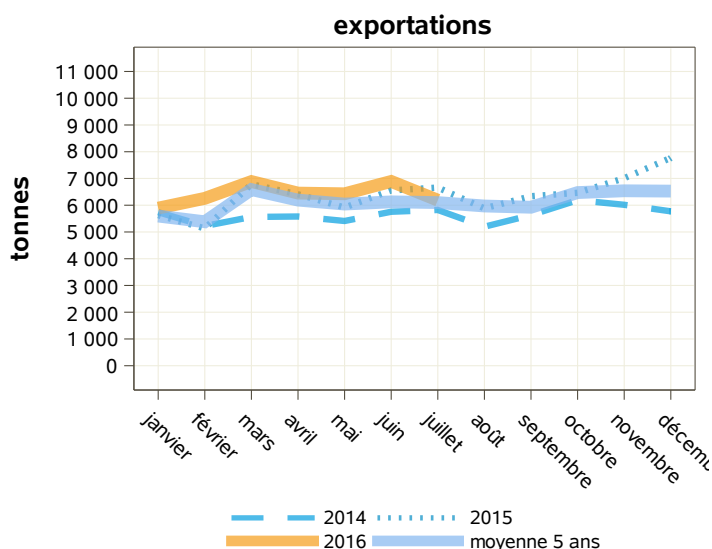
libpays	juillet 2015	juillet 2016	évolution (%)	cumul 2015	cumul 2016	évolution (%)
total	6 661	6 188	-7.1	43 083	44 993	4.4
UE à 27	4 904	4 459	-9.1	31 780	32 201	1.3
Allemagne	1 595	1 815	13.8	8 865	12 201	37.6
Uebl	1 314	704	-46.4	8 076	5 780	-28.4
Espagne	688	690	0.3	4 529	4 390	-3.1
Italie	691	427	-38.2	3 769	3 210	-14.8
Pays-Bas	107	250	133.6	1 572	1 681	6.9
Danemark	157	150	-4.5	2 720	2 067	-24
Royaume-Uni	87	94	8	675	776	15
pays tiers	1 756	1 729	-1.5	11 301	12 787	13.1
Suisse	455	359	-21.1	3 102	3 299	6.4
États-Unis D'amérique	269	203	-24.5	1 459	1 273	-12.7
Corée Du Sud	19	164	763.2	163	495	203.7
Irak	0	62	0	62	807	1201.6
Liban	185	20	-89.2	607	843	38.9

Source : Douanes

Total des importations (tonnes) : autres fromages

libpays	juillet 2015	juillet 2016	évolution (%)	cumul 2015	cumul 2016	évolution (%)
total	6 656	5 335	-19.8	42 862	37 755	-11.9
UE à 27	6 644	5 221	-21.4	42 625	36 830	-13.6
Italie	2 216	1 680	-24.2	15 198	12 041	-20.8
Pays-Bas	987	904	-8.4	6 240	6 022	-3.5
Uebl	827	766	-7.4	5 592	5 443	-2.7
Allemagne	550	471	-14.4	4 870	3 991	-18
Royaume-Uni	693	459	-33.8	3 717	3 398	-8.6
Grèce	555	339	-38.9	2 378	1 855	-22
Danemark	318	230	-27.7	2 052	1 676	-18.3
Espagne	193	121	-37.3	785	830	5.7
République Tchèque	115	119	3.5	628	758	20.7
pays tiers	12	115	858.3	237	925	290.3
Suisse	12	105	775	225	739	228.4

Source : Douanes



Source : Douanes

Source : Douanes

Total des exportations (tonnes): laits concentrés

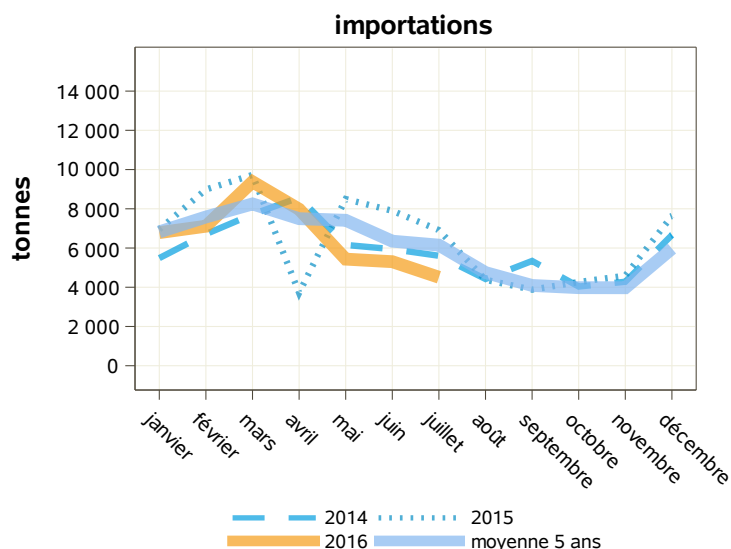
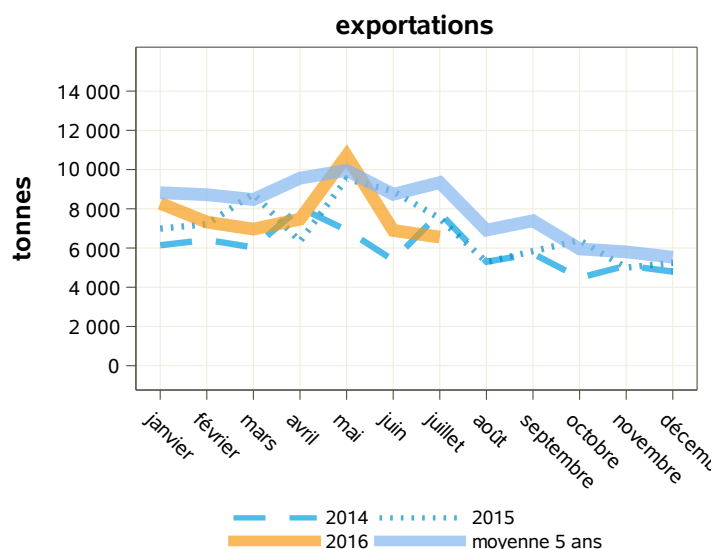
libpays	juillet 2015	juillet 2016	évolution (%)	cumul 2015	cumul 2016	évolution (%)
total	7 514	6 558	-12.7	55 235	54 199	-1.9
UE à 27	7 409	6 426	-13.3	54 005	53 274	-1.4
Allemagne	2 723	2 033	-25.3	22 028	18 186	-17.4
Grèce	506	1 086	114.6	3 636	10 293	183.1
Pays-Bas	1 088	1 081	-0.6	7 302	7 009	-4
Espagne	731	486	-33.5	4 980	1 922	-61.4
Uebl	199	437	119.6	3 506	3 616	3.1
Italie	201	383	90.5	1 781	1 119	-37.2
Royaume-Uni	535	382	-28.6	3 700	3 386	-8.5
Roumanie	956	178	-81.4	3 077	1 203	-60.9
Portugal	40	171	327.5	107	816	662.6
Chypre	26	135	419.2	1 366	3 094	126.5
Pologne	189	25	-86.8	1 565	1 371	-12.4
pays tiers	105	132	25.7	1 230	925	-24.8

Source : Douanes

Total des importations (tonnes) : laits concentrés

libpays	juillet 2015	juillet 2016	évolution (%)	cumul 2015	cumul 2016	évolution (%)
total	6 912	4 510	-34.8	52 686	46 498	-11.7
UE à 27	6 912	4 510	-34.8	52 686	46 490	-11.8
Uebl	4 233	2 087	-50.7	32 411	31 437	-3
Espagne	736	913	24	8 290	5 114	-38.3
Allemagne	1 219	850	-30.3	8 017	6 223	-22.4
Pays-Bas	255	309	21.2	1 206	2 727	126.1
Grèce	263	290	10.3	1 831	709	-61.3
Royaume-Uni	105	38	-63.8	636	245	-61.5
Italie	0	22	0	10	23	130
Portugal	1	1	0	11	8	-27.3
Lituanie	0	0	0	4	2	-50
pays tiers	0	0	0	0	7	0
Suisse	0	0	0	0	2	0
Équateur	0	0	0	0	5	0

Source : Douanes



Source : Douanes

Source : Douanes

Total des exportations (tonnes): laits concentrés vrac

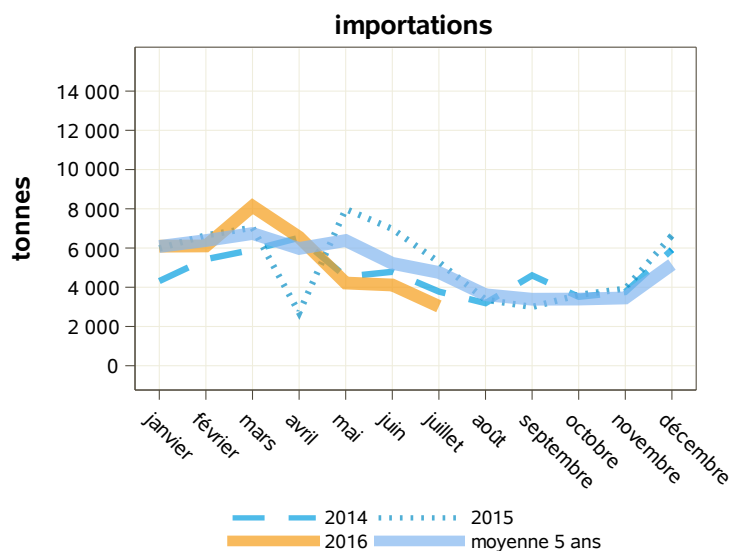
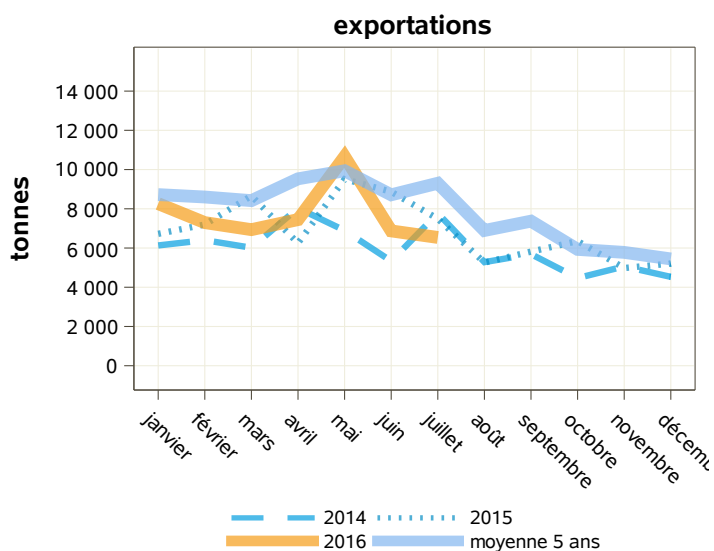
libpays	juillet 2015	juillet 2016	évolution (%)	cumul 2015	cumul 2016	évolution (%)
total	7 490	6 539	-12.7	54 695	54 014	-1.2
UE à 27	7 398	6 416	-13.3	53 897	53 202	-1.3
Allemagne	2 722	2 033	-25.3	22 009	18 185	-17.4
Grèce	506	1 086	114.6	3 636	10 293	183.1
Pays-Bas	1 088	1 081	-0.6	7 267	7 009	-3.6
Espagne	730	485	-33.6	4 966	1 909	-61.6
Uebl	192	430	124	3 476	3 571	2.7
Italie	201	383	90.5	1 781	1 119	-37.2
Royaume-Uni	535	382	-28.6	3 700	3 386	-8.5
Roumanie	956	177	-81.5	3 077	1 202	-60.9
Portugal	40	171	327.5	107	814	660.7
Chypre	25	135	440	1 363	3 091	126.8
Pologne	189	25	-86.8	1 565	1 371	-12.4
pays tiers	92	123	33.7	798	812	1.8

Source : Douanes

Total des importations (tonnes) : laits concentrés vrac

libpays	juillet 2015	juillet 2016	évolution (%)	cumul 2015	cumul 2016	évolution (%)
total	5 276	3 025	-42.7	42 598	38 240	-10.2
UE à 27	5 276	3 025	-42.7	42 598	38 235	-10.2
Uebl	2 671	1 080	-59.6	26 565	24 959	-6
Allemagne	1 215	849	-30.1	7 982	6 215	-22.1
Espagne	687	437	-36.4	4 161	3 381	-18.7
Pays-Bas	236	309	30.9	1 152	2 703	134.6
Grèce	263	290	10.3	1 831	709	-61.3
Royaume-Uni	104	38	-63.5	630	237	-62.4
Italie	0	22	0	2	23	1050
Lituanie	0	0	0	4	2	-50
Portugal	0	0	0	1	2	100
Roumanie	2	0	0	4	2	-50
pays tiers	0	0	0	0	6	0
Équateur	0	0	0	0	5	0

Source : Douanes



Source : Douanes

Source : Douanes

Total des exportations (tonnes): laits concentrés conditionnés

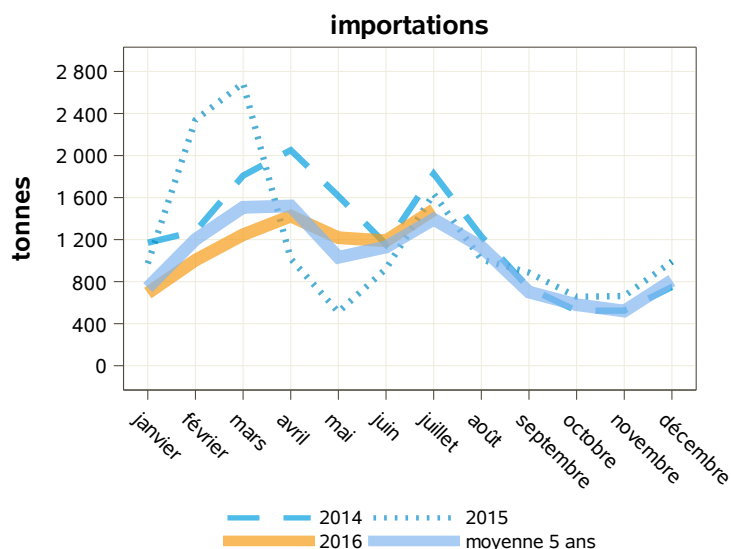
libpays	juillet 2015	juillet 2016	évolution (%)	cumul 2015	cumul 2016	évolution (%)
total	24	19	-20.8	540	185	-65.7
UE à 27	11	9	-18.2	108	72	-33.3
Uebl	7	7	0	30	45	50
Chypre	1	1	0	4	3	-25
Espagne	2	1	-50	14	13	-7.1
Finlande	1	1	0	4	4	0
pays tiers	13	10	-23.1	432	114	-73.6
Koweït	1	2	100	4	6	50
Philippines	1	2	100	14	19	35.7
Émirats Arabes Unis	2	1	-50	11	6	-45.5
Jordanie	0	1	0	2	4	100
Arabie Saoudite	0	1	0	2	4	100
Viêt-Nam	1	1	0	3	3	0
Saint-Barthélemy	0	0	0	0	4	0
Chine	3	0	0	5	31	520

Source : Douanes

Total des importations (tonnes) : laits concentrés conditionnés

libpays	juillet 2015	juillet 2016	évolution (%)	cumul 2015	cumul 2016	évolution (%)
total	1 636	1 485	-9.2	10 087	8 258	-18.1
UE à 27	1 636	1 484	-9.3	10 087	8 256	-18.2
Uebl	1 562	1 007	-35.5	5 846	6 479	10.8
Espagne	49	476	871.4	4 129	1 732	-58.1
Allemagne	4	1	-75	35	8	-77.1
Portugal	1	1	0	10	6	-40
Royaume-Uni	1	0	-100	6	7	16.7
Italie	0	0	0	8	0	-100
Pays-Bas	19	0	0	54	24	-55.6
pays tiers	0	0	0	0	1	0
Suisse	0	0	0	0	1	0

Source : Douanes



Source : Douanes

Source : Douanes

Total des exportations (tonnes): lactosérum en poudre

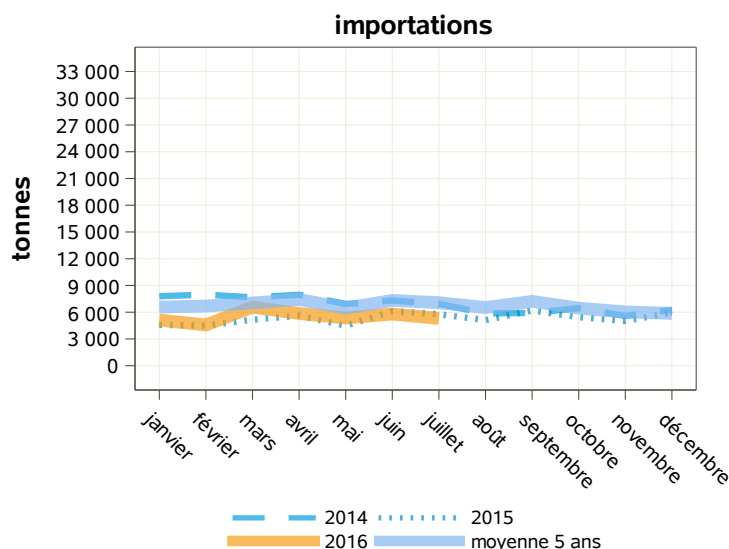
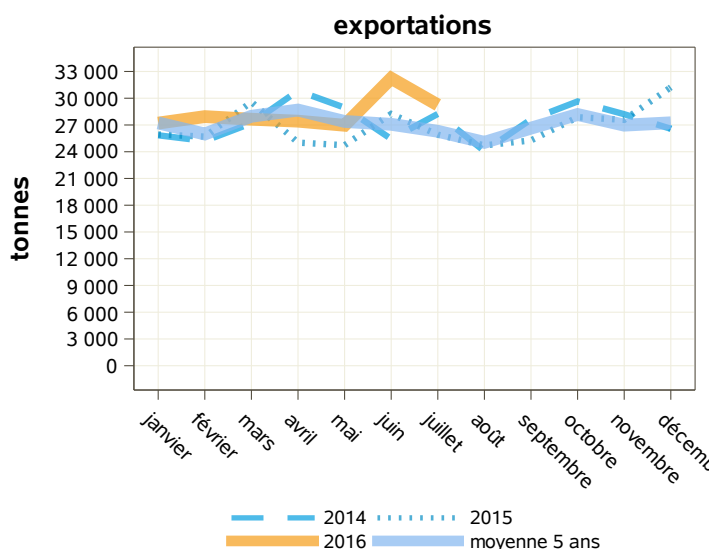
libpays	juillet 2015	juillet 2016	évolution (%)	cumul 2015	cumul 2016	évolution (%)
total	25 913	29 248	12.9	185 110	198 669	7.3
UE à 27	11 379	13 510	18.7	85 240	91 539	7.4
Pays-Bas	5 837	5 889	0.9	34 404	42 116	22.4
Uebl	866	2 187	152.5	11 479	13 393	16.7
Allemagne	948	1 398	47.5	8 155	8 606	5.5
Italie	1 465	1 393	-4.9	11 234	9 870	-12.1
Espagne	1 106	803	-27.4	8 927	6 051	-32.2
pays tiers	14 534	15 738	8.3	99 846	107 106	7.3
Chine	4 181	3 659	-12.5	28 080	28 034	-0.2
Indonésie	2 869	3 505	22.2	17 611	18 810	6.8
Thaïlande	912	1 855	103.4	6 673	9 037	35.4
Malaysia	1 360	961	-29.3	8 587	8 112	-5.5
Nouvelle-Zélande	384	901	134.6	3 242	6 907	113

Source : Douanes

Total des importations (tonnes) : lactosérum en poudre

libpays	juillet 2015	juillet 2016	évolution (%)	cumul 2015	cumul 2016	évolution (%)
total	5 779	5 308	-8.2	36 214	38 571	6.5
UE à 27	5 779	5 276	-8.7	36 205	38 202	5.5
Espagne	1 665	1 528	-8.2	10 047	9 501	-5.4
Allemagne	1 828	1 135	-37.9	9 963	8 901	-10.7
Pays-Bas	680	988	45.3	6 548	6 422	-1.9
Italie	662	614	-7.3	4 564	3 828	-16.1
Irlande	92	407	342.4	962	4 119	328.2
Pologne	299	218	-27.1	1 402	1 283	-8.5
Lituanie	65	154	136.9	811	998	23.1
Uebl	18	68	277.8	257	334	30
Danemark	116	66	-43.1	752	1 059	40.8
Royaume-Uni	273	60	-78	457	1 293	182.9
pays tiers	0	32	0	9	369	4000
États-Unis D'amérique	0	32	0	4	344	8500

Source : Douanes



Source : Douanes

Source : Douanes

Total des exportations (tonnes): lactosérum liquide

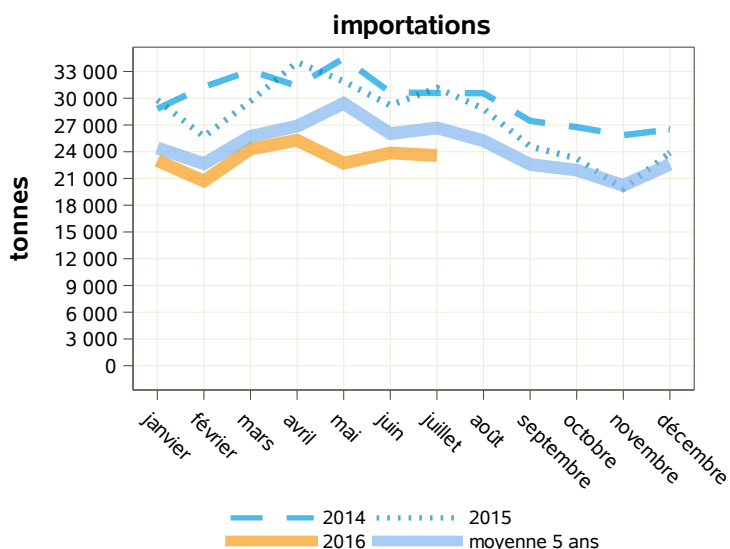
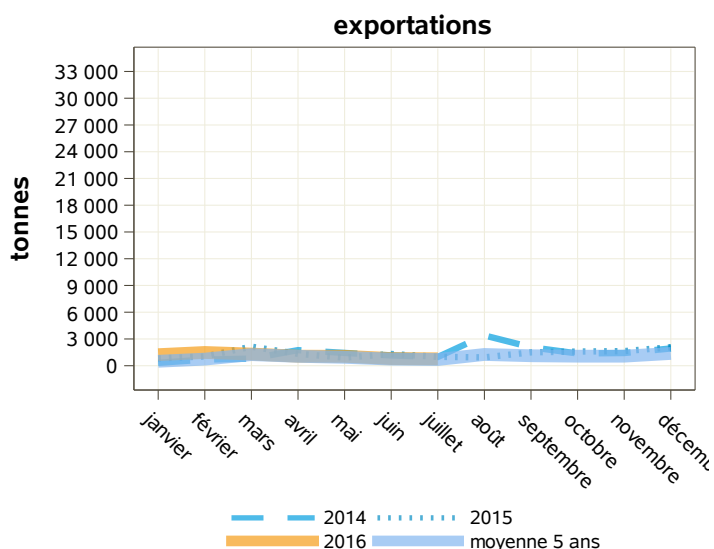
libpays	juillet 2015	juillet 2016	évolution (%)	cumul 2015	cumul 2016	évolution (%)
total	996	773	-22.4	8 541	7 735	-9.4
UE à 27	995	768	-22.8	8 457	7 571	-10.5
Uebl	346	374	8.1	2 369	2 973	25.5
Allemagne	69	315	356.5	2 337	2 803	19.9
Pays-Bas	0	32	0	74	218	194.6
Autriche	0	26	0	0	53	0
Grèce	0	21	0	22	86	290.9
Espagne	579	0	0	3 410	1 314	-61.5
Italie	0	0	0	243	121	-50.2
pays tiers	0	0	0	80	147	83.8
Croatie	1	5	400	5	17	240
Suisse	0	0	0	5	51	920
Pakistan	0	0	0	0	96	0

Source : Douanes

Total des importations (tonnes) : lactosérum liquide

libpays	juillet 2015	juillet 2016	évolution (%)	cumul 2015	cumul 2016	évolution (%)
total	31 157	23 580	-24.3	211 453	163 470	-22.7
UE à 27	26 659	19 959	-25.1	182 780	135 377	-25.9
Italie	17 895	13 779	-23	131 444	87 755	-33.2
Allemagne	4 704	3 206	-31.8	23 351	24 102	3.2
Uebl	3 644	2 678	-26.5	23 195	20 890	-9.9
Autriche	234	216	-7.7	3 396	2 127	-37.4
Royaume-Uni	66	80	21.2	1 003	230	-77.1
République Tchèque	0	0	0	0	25	0
Espagne	0	0	0	247	248	0.4
Hongrie	0	0	0	0	0	0
Pays-Bas	0	0	0	7	0	-100
pays tiers	4 498	3 621	-19.5	28 673	28 093	-2
Suisse	4 498	3 621	-19.5	28 673	28 093	-2

Source : Douanes



Source : Douanes

Source : Douanes

Total des exportations (tonnes): composants naturels du lait

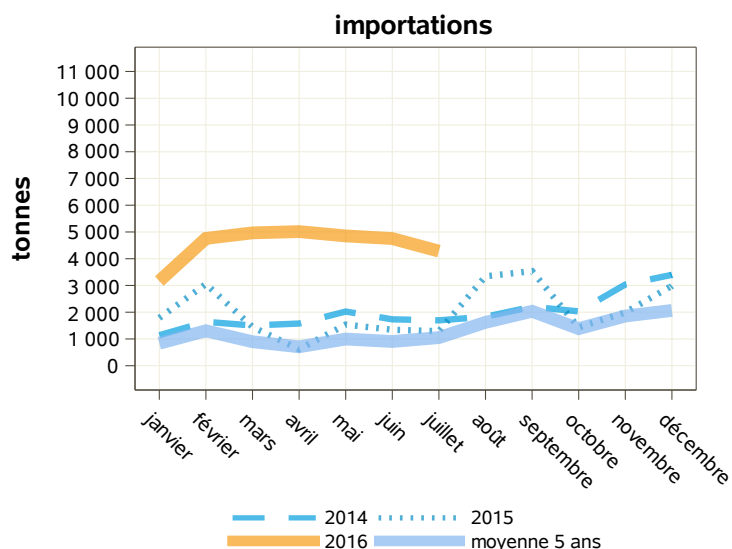
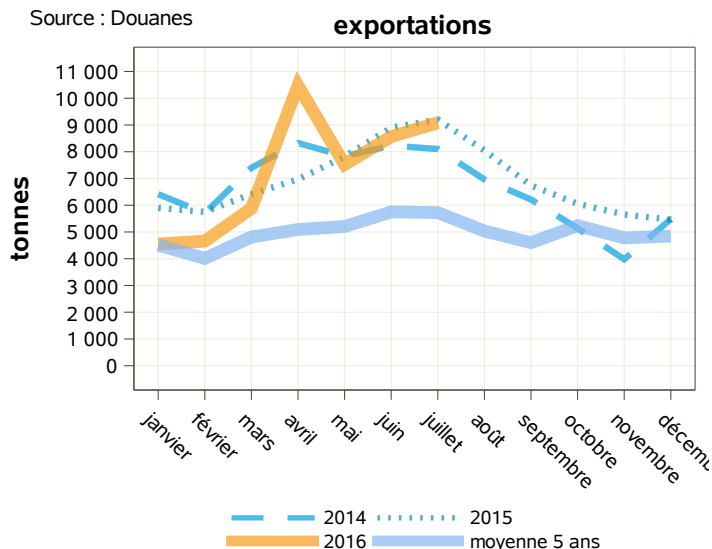
libpays	juillet 2015	juillet 2016	évolution (%)	cumul 2015	cumul 2016	évolution (%)
total	9 201	9 086	-1.2	50 955	50 735	-0.4
UE à 27	8 506	8 291	-2.5	45 317	44 935	-0.8
Italie	7 005	6 649	-5.1	37 322	34 060	-8.7
Espagne	427	470	10.1	2 088	5 398	158.5
Uebl	381	353	-7.3	2 089	2 234	6.9
République Tchèque	0	291	0	4	479	11875
Allemagne	493	264	-46.5	1 980	1 172	-40.8
Royaume-Uni	12	52	333.3	217	369	70
Pologne	14	52	271.4	308	210	-31.8
pays tiers	694	795	14.6	5 638	5 801	2.9
Maroc	289	425	47.1	2 020	1 839	-9
Chine	69	134	94.2	435	722	66
États-Unis D'amérique	0	49	0	1	49	4800
Pakistan	24	0	0	792	1 032	30.3
Afrique Du Sud	46	0	0	69	323	368.1

Source : Douanes

Total des importations (tonnes) : composants naturels du lait

libpays	juillet 2015	juillet 2016	évolution (%)	cumul 2015	cumul 2016	évolution (%)
total	1 292	4 284	231.6	11 074	31 796	187.1
UE à 27	1 283	4 284	233.9	10 965	31 731	189.4
Pays-Bas	1	2 630	262900	1 530	16 619	986.2
Uebl	1 085	1 325	22.1	7 815	12 568	60.8
Irlande	66	121	83.3	509	877	72.3
Espagne	26	109	319.2	88	499	467
Italie	44	69	56.8	397	373	-6
Allemagne	19	22	15.8	91	130	42.9
Royaume-Uni	13	6	-53.8	63	59	-6.3
Pologne	7	1	-85.7	61	1	-98.4
Portugal	0	1	0	0	2	0
Danemark	0	0	0	16	119	643.8
Suède	24	0	0	391	472	20.7
pays tiers	8	0	-100	108	65	-39.8
Suisse	6	0	-100	104	63	-39.4

Source : Douanes



Source : Douanes

Source : Douanes

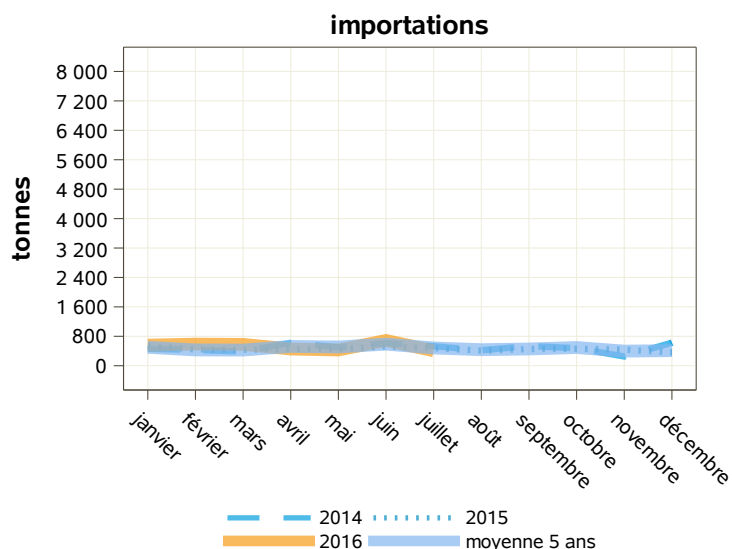
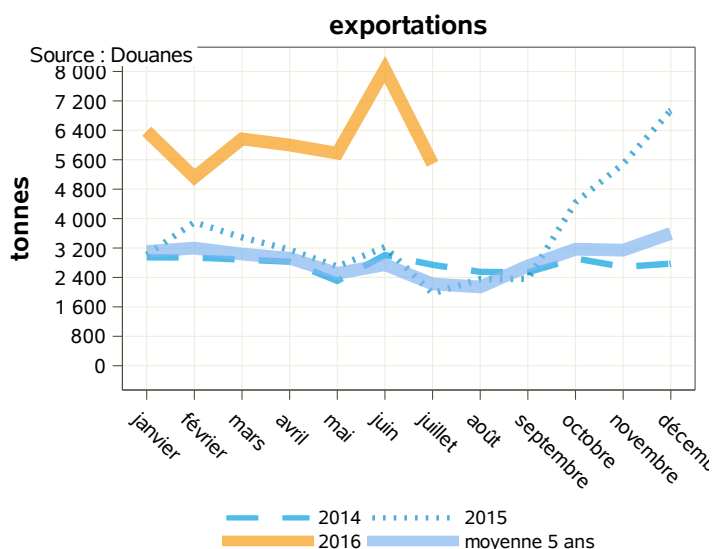
Total des exportations (tonnes): caséines et caséinates

libpays	juillet 2015	juillet 2016	évolution (%)	cumul 2015	cumul 2016	évolution (%)
total	1 967	5 488	179	21 445	42 987	100.5
UE à 27	1 297	1 309	0.9	11 971	8 873	-25.9
Italie	338	558	65.1	2 506	2 902	15.8
Espagne	153	306	100	1 892	2 001	5.8
Allemagne	252	127	-49.6	1 643	723	-56
Pologne	79	98	24.1	882	1 112	26.1
pays tiers	668	4 179	525.6	9 471	34 114	260.2
Thaïlande	0	1 606	0	41	19 623	47761
Viêt-Nam	0	844	0	0	3 888	0
Chine	70	311	344.3	630	1 380	119
Sri Lanka	20	310	1450	80	1 187	1383.8
États-Unis D'amérique	39	156	300	1 262	1 206	-4.4
Russie	87	140	60.9	738	1 155	56.5
Mexique	45	113	151.1	566	338	-40.3
Philippines	0	74	0	215	775	260.5

Source : Douanes

Total des importations (tonnes) : caséines et caséinates

libpays	juillet 2015	juillet 2016	évolution (%)	cumul 2015	cumul 2016	évolution (%)
total	476	406	-14.7	3 319	3 699	11.4
UE à 27	368	310	-15.8	2 769	3 090	11.6
Allemagne	77	83	7.8	695	767	10.4
Danemark	29	82	182.8	246	558	126.8
Pays-Bas	163	68	-58.3	938	728	-22.4
Irlande	73	61	-16.4	580	600	3.4
Italie	5	6	20	50	65	30
Royaume-Uni	9	5	-44.4	49	37	-24.5
Espagne	6	4	-33.3	66	60	-9.1
Uebl	0	2	0	40	92	130
Autriche	0	0	0	0	93	0
Pologne	0	0	0	67	69	3
pays tiers	108	96	-11.1	550	609	10.7
Nouvelle-Zélande	48	48	0	402	411	2.2
Ukraine	60	43	-28.3	87	103	18.4
Russie	0	5	0	5	21	320



Source : Douanes

Source : Douanes

Total des exportations (tonnes): yogourts

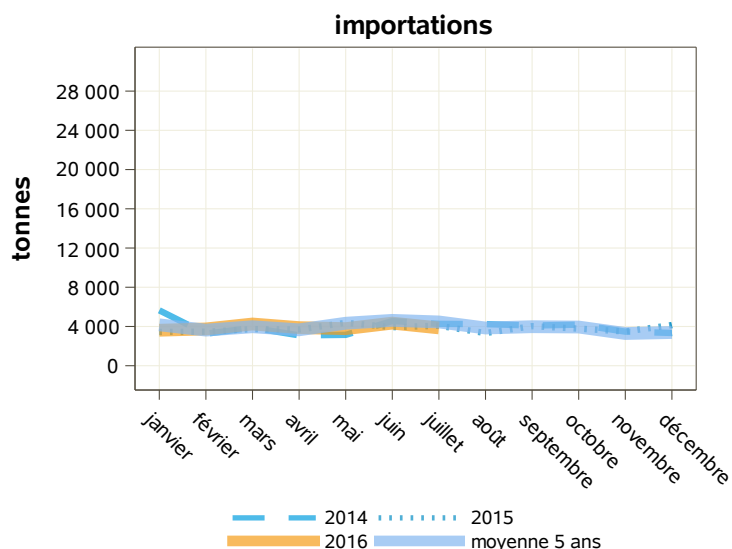
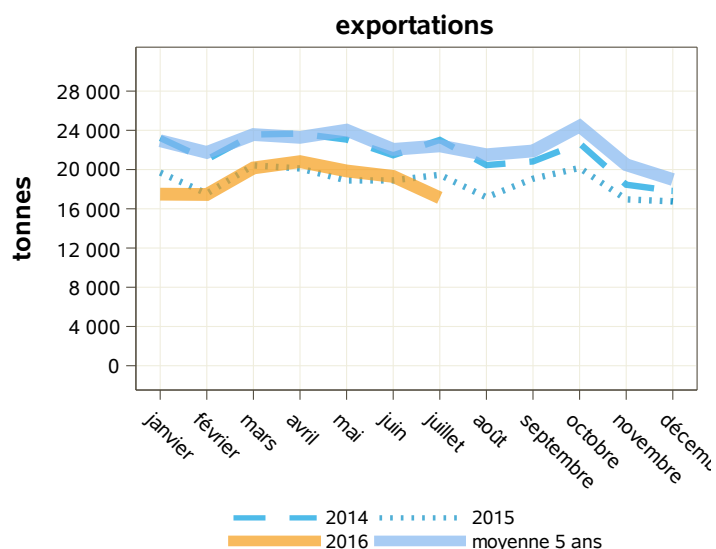
libpays	juillet 2015	juillet 2016	évolution (%)	cumul 2015	cumul 2016	évolution (%)
total	19 467	17 117	-12.1	135 030	132 197	-2.1
UE à 27	19 217	16 674	-13.2	132 771	128 069	-3.5
Espagne	7 202	5 494	-23.7	53 187	44 962	-15.5
Royaume-Uni	4 703	5 317	13.1	29 722	35 899	20.8
Uebl	3 323	2 655	-20.1	24 716	23 519	-4.8
Portugal	1 159	1 107	-4.5	7 608	6 698	-12
Italie	1 149	684	-40.5	6 846	5 326	-22.2
Irlande	608	523	-14	4 027	4 291	6.6
Allemagne	493	475	-3.7	2 799	4 001	42.9
Pays-Bas	376	293	-22.1	2 556	2 109	-17.5
pays tiers	250	442	76.8	2 256	4 123	82.8
États-Unis D'amérique	0	192	0	0	1 600	0
Suisse	174	154	-11.5	1 730	1 813	4.8

Source : Douanes

Total des importations (tonnes) : yogourts

libpays	juillet 2015	juillet 2016	évolution (%)	cumul 2015	cumul 2016	évolution (%)
total	4 073	3 855	-5.4	26 708	27 479	2.9
UE à 27	3 973	3 780	-4.9	26 091	26 954	3.3
Allemagne	2 741	2 084	-24	16 518	17 658	6.9
Espagne	331	1 000	202.1	3 641	4 592	26.1
Uebl	389	265	-31.9	2 387	2 411	1
Grèce	69	164	137.7	551	642	16.5
Pologne	14	101	621.4	103	528	412.6
Royaume-Uni	281	66	-76.5	665	276	-58.5
Pays-Bas	29	45	55.2	327	344	5.2
Slovénie	7	23	228.6	29	110	279.3
Roumanie	28	9	-67.9	83	56	-32.5
Danemark	10	8	-20	144	120	-16.7
pays tiers	100	75	-25	617	525	-14.9
Suisse	100	75	-25	605	513	-15.2

Source : Douanes



Source : Douanes

Source : Douanes

Total des exportations (tonnes): yoghourts naturels

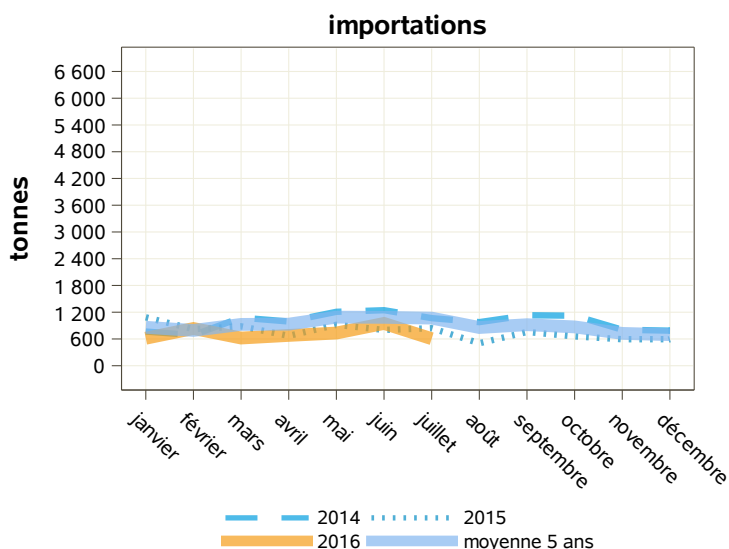
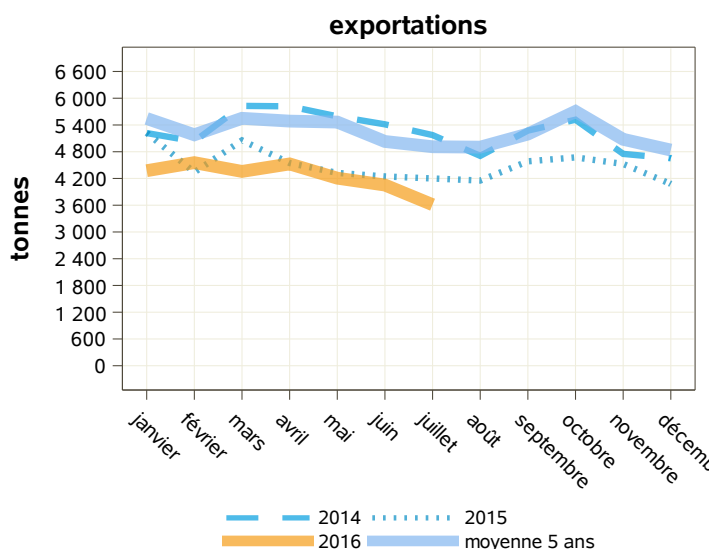
libpays	juillet 2015	juillet 2016	évolution (%)	cumul 2015	cumul 2016	évolution (%)
total	4 200	3 612	-14	31 934	29 685	-7
UE à 27	4 084	3 502	-14.3	30 717	28 366	-7.7
Espagne	1 387	1 190	-14.2	10 791	9 953	-7.8
Uebl	1 358	1 126	-17.1	11 037	9 335	-15.4
Royaume-Uni	505	544	7.7	3 195	4 278	33.9
Portugal	313	314	0.3	2 103	1 955	-7
Italie	136	126	-7.4	960	791	-17.6
Pays-Bas	176	70	-60.2	1 260	756	-40
Irlande	57	55	-3.5	321	445	38.6
Allemagne	31	31	0	207	214	3.4
Finlande	55	19	-65.5	347	209	-39.8
Slovénie	22	19	-13.6	118	145	22.9
pays tiers	116	110	-5.2	1 215	1 316	8.3
Suisse	112	91	-18.8	1 153	1 193	3.5

Source : Douanes

Total des importations (tonnes) : yoghourts naturels

libpays	juillet 2015	juillet 2016	évolution (%)	cumul 2015	cumul 2016	évolution (%)
total	841	606	-27.9	6 021	5 038	-16.3
UE à 27	840	605	-28	6 005	5 031	-16.2
Allemagne	260	253	-2.7	1 732	2 316	33.7
Grèce	44	147	234.1	464	618	33.2
Espagne	62	62	0	1 204	910	-24.4
Royaume-Uni	254	53	-79.1	535	162	-69.7
Uebl	140	38	-72.9	877	678	-22.7
Pays-Bas	20	32	60	182	140	-23.1
Roumanie	28	9	-67.9	83	51	-38.6
Danemark	10	8	-20	144	119	-17.4
Slovénie	7	3	-57.1	29	16	-44.8
Italie	0	2	0	24	16	-33.3
pays tiers	1	1	0	16	7	-56.3

Source : Douanes



Source : Douanes

Source : Douanes

Total des exportations (tonnes): yoghourts aromatisés

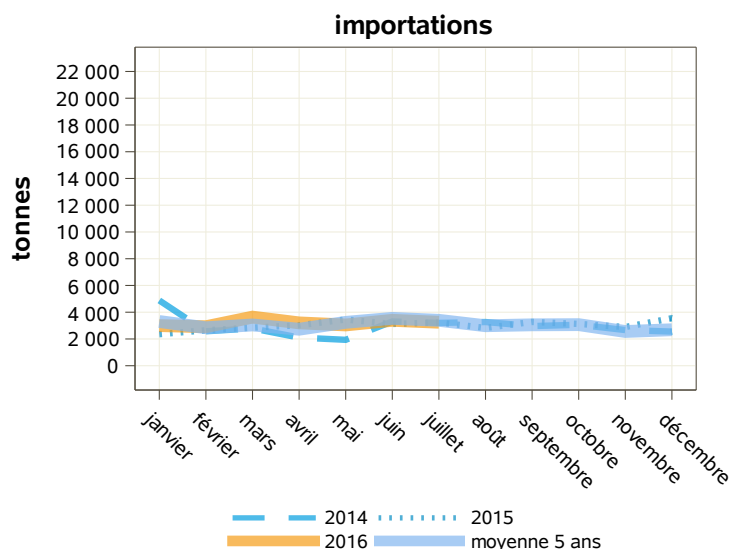
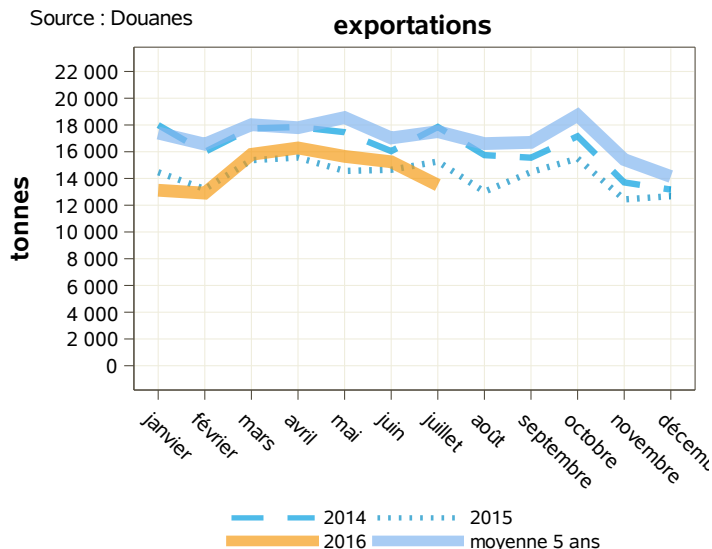
libpays	juillet 2015	juillet 2016	évolution (%)	cumul 2015	cumul 2016	évolution (%)
total	15 267	13 504	-11.5	103 095	102 512	-0.6
UE à 27	15 133	13 172	-13	102 054	99 702	-2.3
Royaume-Uni	4 198	4 774	13.7	26 527	31 621	19.2
Espagne	5 815	4 304	-26	42 395	35 010	-17.4
Uebl	1 965	1 529	-22.2	13 679	14 184	3.7
Portugal	845	793	-6.2	5 505	4 743	-13.8
Italie	1 012	558	-44.9	5 886	4 535	-23
Irlande	552	467	-15.4	3 706	3 846	3.8
Allemagne	463	445	-3.9	2 593	3 787	46
Pays-Bas	200	223	11.5	1 295	1 353	4.5
pays tiers	134	332	147.8	1 040	2 807	169.9
États-Unis D'amérique	0	192	0	0	1 600	0
Suisse	62	63	1.6	578	620	7.3

Source : Douanes

Total des importations (tonnes) : yoghourts aromatisés

libpays	juillet 2015	juillet 2016	évolution (%)	cumul 2015	cumul 2016	évolution (%)
total	3 232	3 249	0.5	20 687	22 442	8.5
UE à 27	3 132	3 175	1.4	20 086	21 923	9.1
Allemagne	2 481	1 832	-26.2	14 786	15 343	3.8
Espagne	269	938	248.7	2 437	3 682	51.1
Uebl	249	227	-8.8	1 510	1 733	14.8
Pologne	8	101	1162.5	53	526	892.5
Slovénie	0	21	0	0	95	0
Grèce	25	17	-32	88	24	-72.7
Royaume-Uni	27	14	-48.1	130	114	-12.3
Pays-Bas	9	14	55.6	145	204	40.7
Autriche	5	5	0	328	28	-91.5
Italie	12	3	-75	65	60	-7.7
Portugal	0	1	0	270	106	-60.7
pays tiers	100	74	-26	601	519	-13.6
Suisse	100	74	-26	600	508	-15.3

Source : Douanes



Source : Douanes

Source : Douanes

Total des exportations (tonnes): autres laits fermentés

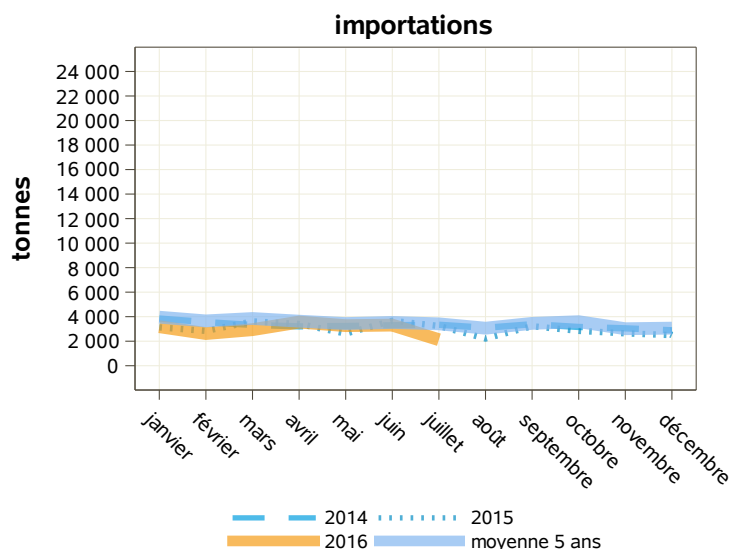
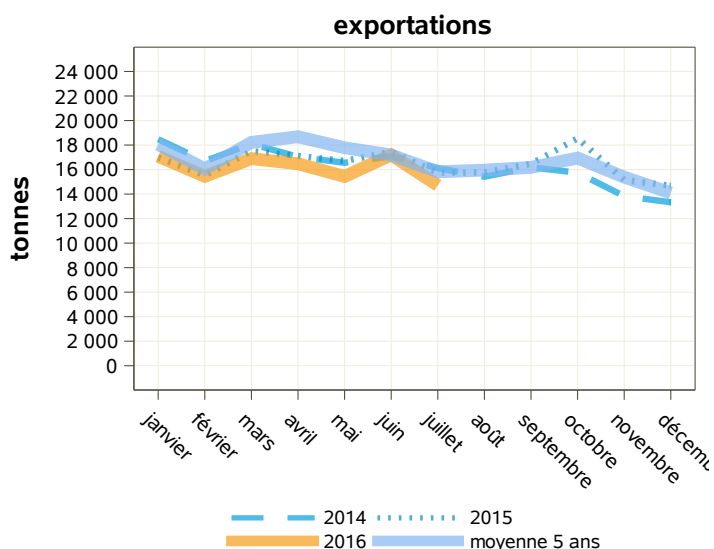
libpays	juillet 2015	juillet 2016	évolution (%)	cumul 2015	cumul 2016	évolution (%)
total	15 744	14 710	-6.6	117 009	113 240	-3.2
UE à 27	15 334	13 875	-9.5	113 502	109 352	-3.7
Royaume-Uni	7 087	6 247	-11.9	55 982	48 422	-13.5
Italie	1 924	2 297	19.4	10 153	15 791	55.5
Espagne	1 644	1 702	3.5	11 293	11 098	-1.7
Uebl	1 796	1 579	-12.1	15 464	14 576	-5.7
Pays-Bas	1 264	1 007	-20.3	9 223	9 897	7.3
Allemagne	621	415	-33.2	4 260	3 303	-22.5
Portugal	307	220	-28.3	2 124	1 491	-29.8
Irlande	414	164	-60.4	3 335	2 792	-16.3
République Tchèque	95	49	-48.4	458	763	66.6
pays tiers	410	835	103.7	3 506	3 887	10.9
Tadjikistan	0	298	0	0	714	0
Afrique Du Sud	72	144	100	520	288	-44.6

Source : Douanes

Total des importations (tonnes) : autres laits fermentés

libpays	juillet 2015	juillet 2016	évolution (%)	cumul 2015	cumul 2016	évolution (%)
total	3 242	2 122	-34.5	22 517	21 010	-6.7
UE à 27	3 242	2 116	-34.7	22 517	20 988	-6.8
Uebl	2 020	1 188	-41.2	15 321	14 595	-4.7
Allemagne	527	432	-18	3 288	3 351	1.9
Espagne	596	377	-36.7	3 044	2 440	-19.8
Pays-Bas	2	79	3850	32	284	787.5
Royaume-Uni	0	15	0	95	79	-16.8
Irlande	0	12	0	0	48	0
Portugal	12	8	-33.3	90	106	17.8
Italie	3	4	33.3	35	61	74.3
Bulgarie	0	0	0	0	14	0
pays tiers	0	6	0	1	22	2100
États-Unis D'amérique	0	3	0	0	3	0
Israël	0	2	0	0	17	0

Source : Douanes



Source : Douanes

Source : Douanes

Total des exportations (tonnes): aliments pour veaux

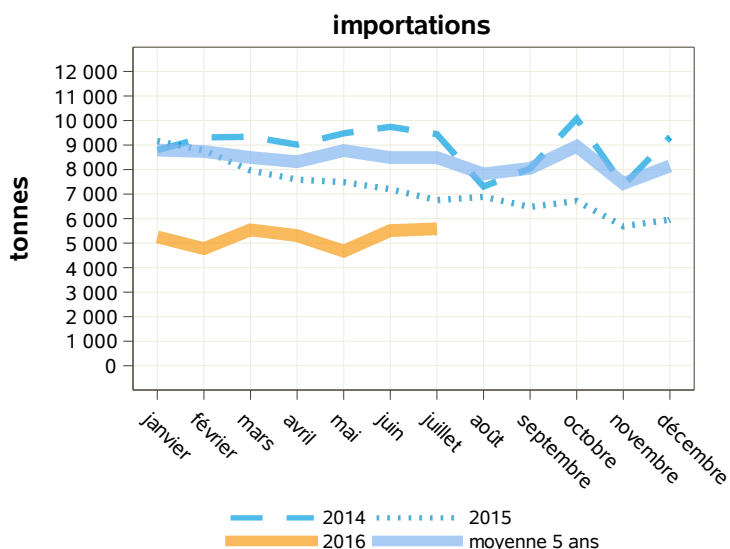
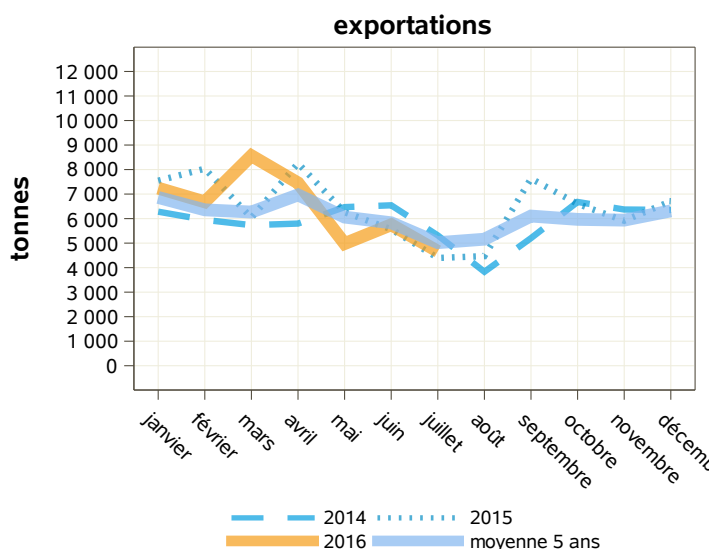
libpays	juillet 2015	juillet 2016	évolution (%)	cumul 2015	cumul 2016	évolution (%)
total	4 395	4 666	6.2	46 090	45 338	-1.6
UE à 27	3 998	4 308	7.8	41 472	41 813	0.8
Italie	1 701	1 572	-7.6	14 642	14 267	-2.6
Espagne	1 145	1 496	30.7	11 170	12 949	15.9
Uebl	402	385	-4.2	3 024	4 522	49.5
Allemagne	384	227	-40.9	3 695	2 092	-43.4
Pays-Bas	15	154	926.7	2 595	888	-65.8
Royaume-Uni	112	126	12.5	2 437	2 852	17
Grèce	8	90	1025	746	866	16.1
Roumanie	32	78	143.8	198	378	90.9
République Tchèque	55	56	1.8	311	370	19
Irlande	22	43	95.5	1 773	1 524	-14
pays tiers	377	358	-5	4 503	3 344	-25.7
Brésil	72	96	33.3	552	240	-56.5
Turquie	39	25	-35.9	768	610	-20.6
Maroc	16	11	-31.3	637	544	-14.6

Source : Douanes

Total des importations (tonnes) : aliments pour veaux

libpays	juillet 2015	juillet 2016	évolution (%)	cumul 2015	cumul 2016	évolution (%)
total	6 752	5 582	-17.3	54 935	36 641	-33.3
UE à 27	6 752	5 582	-17.3	54 934	36 640	-33.3
Pays-Bas	6 632	5 261	-20.7	52 163	35 535	-31.9
Espagne	70	140	100	736	680	-7.6
Allemagne	14	137	878.6	65	257	295.4
Uebl	18	44	144.4	1 655	157	-90.5
Royaume-Uni	0	0	0	2	7	250
Portugal	0	0	0	0	5	0
pays tiers	0	0	0	1	1	0
Albanie	0	0	0	0	0	0
Chine	0	0	0	1	1	0

Source : Douanes



Source : Douanes

Source : Douanes

Total des exportations (tonnes): préparations alimentaires

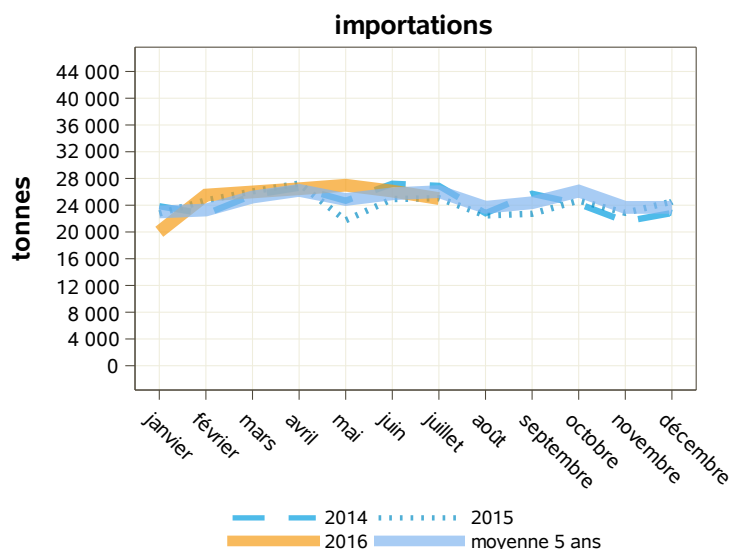
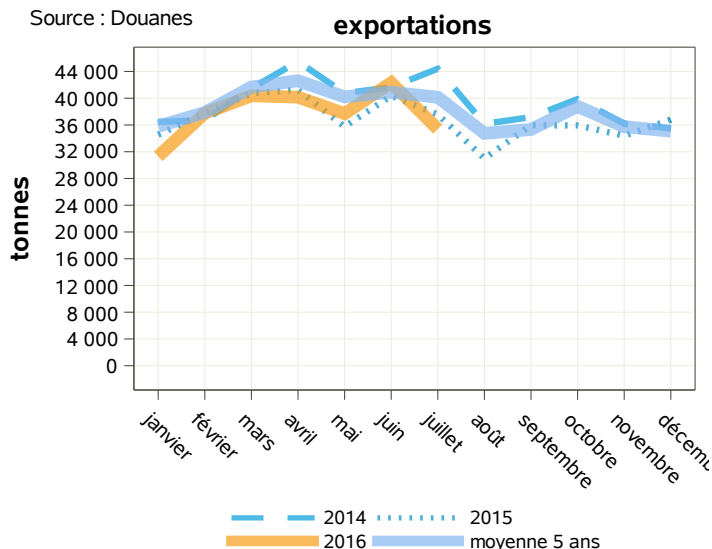
libpays	juillet 2015	juillet 2016	évolution (%)	cumul 2015	cumul 2016	évolution (%)
total	37 574	35 381	-5.8	267 965	264 987	-1.1
UE à 27	19 422	19 845	2.2	139 071	139 765	0.5
Royaume-Uni	4 283	4 036	-5.8	31 173	29 742	-4.6
Espagne	2 792	3 881	39	22 997	24 581	6.9
Uebl	3 471	2 722	-21.6	25 351	24 448	-3.6
Allemagne	2 838	2 579	-9.1	19 516	17 340	-11.1
Italie	2 090	2 223	6.4	13 726	15 084	9.9
Pays-Bas	1 455	1 454	-0.1	9 412	9 088	-3.4
Portugal	442	757	71.3	2 497	2 972	19
pays tiers	18 106	15 498	-14.4	128 540	124 898	-2.8
Togo	476	1 090	129	1 809	3 144	73.8
Corée Du Sud	339	735	116.8	3 600	4 822	33.9
Chine	656	656	0	7 724	5 492	-28.9
Sénégal	339	571	68.4	2 935	5 463	86.1
Émirats Arabes Unis	1 096	474	-56.8	7 912	5 158	-34.8

Source : Douanes

Total des importations (tonnes) : préparations alimentaires

libpays	juillet 2015	juillet 2016	évolution (%)	cumul 2015	cumul 2016	évolution (%)
total	25 050	24 995	-0.2	172 513	176 093	2.1
UE à 27	24 068	24 265	0.8	166 076	170 443	2.6
Uebl	8 753	8 187	-6.5	58 719	63 297	7.8
Allemagne	5 417	5 178	-4.4	39 043	39 521	1.2
Pays-Bas	4 467	4 371	-2.1	30 479	28 750	-5.7
Espagne	1 911	2 366	23.8	13 876	13 816	-0.4
Royaume-Uni	685	1 440	110.2	9 375	7 979	-14.9
Italie	1 449	894	-38.3	7 072	6 569	-7.1
Chypre	0	440	0	0	827	0
Irlande	460	378	-17.8	1 420	2 603	83.3
Pologne	362	301	-16.9	1 645	2 690	63.5
Danemark	147	195	32.7	1 210	1 249	3.2
pays tiers	971	730	-24.8	6 394	5 649	-11.7
Serbie	138	207	50	757	1 185	56.5
Suisse	258	151	-41.5	2 110	1 328	-37.1

Source : Douanes



Source : Douanes

Source : Douanes

Total des exportations (tonnes): autres, dont boissons à base de lait

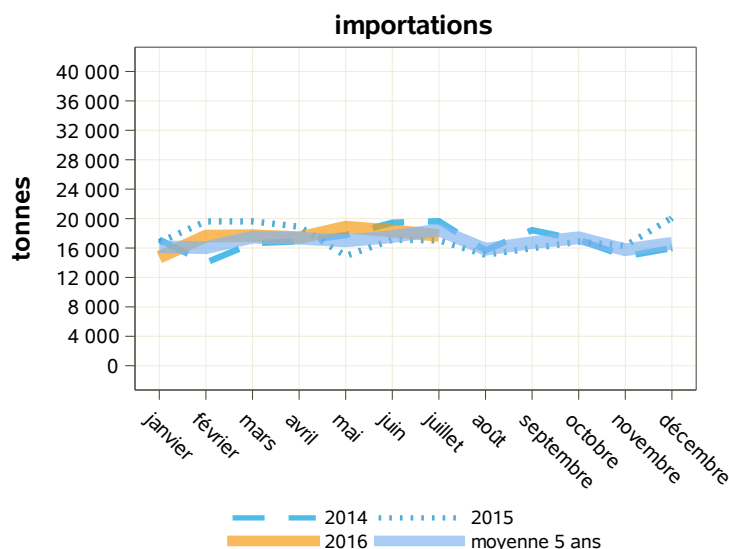
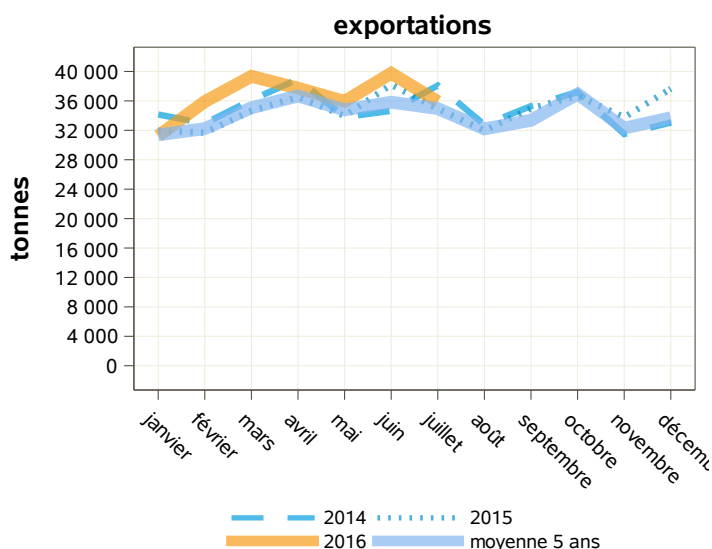
libpays	juillet 2015	juillet 2016	évolution (%)	cumul 2015	cumul 2016	évolution (%)
total	34 937	35 908	2.8	241 934	255 809	5.7
UE à 27	15 010	15 100	0.6	103 866	107 686	3.7
Royaume-Uni	2 907	3 051	5	21 462	23 117	7.7
Allemagne	2 705	2 763	2.1	17 774	18 350	3.2
Italie	1 779	2 013	13.2	11 483	11 930	3.9
Espagne	2 073	1 894	-8.6	13 458	12 819	-4.7
Uebl	1 673	1 659	-0.8	11 996	12 387	3.3
Pays-Bas	1 817	1 419	-21.9	10 481	10 905	4
pays tiers	19 874	20 782	4.6	137 624	147 793	7.4
Chine	1 796	1 941	8.1	13 372	12 218	-8.6
Algérie	1 535	1 332	-13.2	10 881	10 486	-3.6
Togo	497	1 100	121.3	1 891	3 201	69.3
Arabie Saoudite	810	865	6.8	7 721	7 403	-4.1
Yémen	181	346	91.2	2 107	5 465	159.4

Source : Douanes

Total des importations (tonnes) : autres, dont boissons à base de lait

libpays	juillet 2015	juillet 2016	évolution (%)	cumul 2015	cumul 2016	évolution (%)
total	17 040	17 713	3.9	124 048	122 311	-1.4
UE à 27	15 930	17 067	7.1	117 189	117 169	0
Allemagne	6 037	6 034	0	42 113	42 192	0.2
Pays-Bas	2 350	2 827	20.3	15 656	17 401	11.1
Uebl	2 012	2 013	0	15 486	13 872	-10.4
Espagne	1 532	1 428	-6.8	10 651	10 763	1.1
Irlande	1 189	1 152	-3.1	9 938	9 400	-5.4
Italie	1 723	1 030	-40.2	10 670	10 307	-3.4
Royaume-Uni	358	1 029	187.4	6 766	4 801	-29
Chypre	0	440	0	0	827	0
Pologne	416	418	0.5	2 786	3 810	36.8
Danemark	94	313	233	938	1 153	22.9
pays tiers	1 104	644	-41.7	6 829	5 121	-25
Serbie	138	207	50	757	1 185	56.5

Source : Douanes



Source : Douanes

Source : Douanes

Exportations de produits laitiers et produits à base de lait (tonnes)

produits	pays	juillet 2015	juillet 2016	évolution (%)	cumul 2015	cumul 2016	évolution (%)
laits liquides*	UE à 27	71 143	67 211	-5.5	561 915	552 310	-1.7
	pays tiers	7 621	14 518	90.5	52 602	108 816	106.9
	total	78 765	81 730	3.8	614 536	661 162	7.6
crèmes**	UE à 27	13 819	7 466	-46	117 024	79 821	-31.8
	pays tiers	5 196	5 407	4.1	35 654	44 816	25.7
	total	19 015	12 873	-32.3	152 682	124 641	-18.4
beurres	UE à 27	2 778	2 887	3.9	29 877	23 853	-20.2
	pays tiers	2 840	2 369	-16.6	16 975	18 487	8.9
	total	5 632	5 261	-6.6	46 892	42 364	-9.7
beurres anhydres	UE à 27	1 522	728	-52.2	13 091	10 325	-21.1
	pays tiers	523	482	-7.8	5 334	5 647	5.9
	total	2 046	1 210	-40.9	18 425	15 972	-13.3
laits écrémés en poudre	UE à 27	11 282	6 342	-43.8	70 870	54 627	-22.9
	pays tiers	11 124	11 023	-0.9	95 190	86 457	-9.2
	total	22 427	17 366	-22.6	166 213	141 129	-15.1
poudres grasses	UE à 27	3 820	2 719	-28.8	29 665	24 906	-16
	pays tiers	2 668	3 851	44.3	20 789	22 894	10.1
	total	6 488	6 570	1.3	50 453	47 822	-5.2
fromages	UE à 27	45 799	41 892	-8.5	322 173	310 453	-3.6
	pays tiers	8 613	8 463	-1.7	60 815	62 894	3.4
	total	54 459	50 400	-7.5	383 173	373 547	-2.5
laits concentrés	UE à 27	7 409	6 426	-13.3	54 005	53 274	-1.4
	pays tiers	105	132	25.7	1 230	925	-24.8
	total	7 514	6 558	-12.7	55 235	54 199	-1.9
lactosérum en poudre	UE à 27	11 379	13 510	18.7	85 240	91 539	7.4
	pays tiers	14 534	15 738	8.3	99 846	107 106	7.3
	total	25 913	29 248	12.9	185 110	198 669	7.3
lactosérum liquide	UE à 27	995	768	-22.8	8 457	7 571	-10.5
	pays tiers	0	0	0	80	147	83.8
	total	996	773	-22.4	8 541	7 735	-9.4
composants naturels du lait	UE à 27	8 506	8 291	-2.5	45 317	44 935	-0.8
	pays tiers	694	795	14.6	5 638	5 801	2.9
	total	9 201	9 086	-1.2	50 955	50 735	-0.4
caséines et caséinates	UE à 27	1 297	1 309	0.9	11 971	8 873	-25.9
	pays tiers	668	4 179	525.6	9 471	34 114	260.2
	total	1 967	5 488	179	21 445	42 987	100.5
yoghourts	UE à 27	19 217	16 674	-13.2	132 771	128 069	-3.5
	pays tiers	250	442	76.8	2 256	4 123	82.8
	total	19 467	17 117	-12.1	135 030	132 197	-2.1
autres laits fermentés	UE à 27	15 334	13 875	-9.5	113 502	109 352	-3.7
	pays tiers	410	835	103.7	3 506	3 887	10.9
	total	15 744	14 710	-6.6	117 009	113 240	-3.2
aliments pour veaux	UE à 27	3 998	4 308	7.8	41 472	41 813	0.8
	pays tiers	377	358	-5	4 503	3 344	-25.7
	total	4 395	4 666	6.2	46 090	45 338	-1.6
préparations alimentaires	UE à 27	19 422	19 845	2.2	139 071	139 765	0.5
	pays tiers	18 106	15 498	-14.4	128 540	124 898	-2.8
	total	37 574	35 381	-5.8	267 965	264 987	-1.1
autres, dont boissons à base de lait	UE à 27	15 010	15 100	0.6	103 866	107 686	3.7
	pays tiers	19 874	20 782	4.6	137 624	147 793	7.4
	total	34 937	35 908	2.8	241 934	255 809	5.7

Source : Douanes

*NB : laits liquides ne comprenant pas les laits et crèmes de lait 6%< matières grasses <10%

**NB : y compris les laits et crèmes 6%< matières grasses <10%

Importations de produits laitiers et produits à base de lait (tonnes)

produits	pays	juillet 2015	juillet 2016	évolution (%)	cumul 2015	cumul 2016	évolution (%)
laits liquides*	UE à 27	35 034	20 286	-42.1	243 618	181 701	-25.4
	pays tiers	3	1	-66.7	8	10	25
	total	35 036	20 287	-42.1	244 574	181 710	-25.7
crèmes**	UE à 27	10 433	10 424	-0.1	85 115	93 207	9.5
	pays tiers	4	5	25	187	1 039	455.6
	total	10 437	10 429	-0.1	85 303	94 245	10.5
beurres	UE à 27	13 523	12 814	-5.2	89 039	93 714	5.3
	pays tiers	0	50	0	1 177	260	-77.9
	total	13 523	12 864	-4.9	90 216	93 974	4.2
beurres anhydres	UE à 27	1 699	1 943	14.4	12 075	12 611	4.4
	pays tiers	125	13	-89.6	4 299	3 282	-23.7
	total	1 824	1 956	7.2	16 374	15 894	-2.9
laits écrémés en poudre	UE à 27	2 202	2 334	6	16 295	20 529	26
	pays tiers	0	0	0	27	500	1751.9
	total	2 202	2 334	6	16 322	21 029	28.8
poudres grasses	UE à 27	3 619	2 706	-25.2	21 295	19 193	-9.9
	pays tiers	0	15	0	74	94	27
	total	3 619	2 721	-24.8	21 369	19 287	-9.7
fromages	UE à 27	30 314	28 635	-5.5	187 536	187 620	0
	pays tiers	280	403	43.9	2 472	3 329	34.7
	total	30 594	29 038	-5.1	190 008	190 949	0.5
laits concentrés	UE à 27	6 912	4 510	-34.8	52 686	46 490	-11.8
	pays tiers	0	0	0	0	7	0
	total	6 912	4 510	-34.8	52 686	46 498	-11.7
lactosérum en poudre	UE à 27	5 779	5 276	-8.7	36 205	38 202	5.5
	pays tiers	0	32	0	9	369	4000
	total	5 779	5 308	-8.2	36 214	38 571	6.5
lactosérum liquide	UE à 27	26 659	19 959	-25.1	182 780	135 377	-25.9
	pays tiers	4 498	3 621	-19.5	28 673	28 093	-2
	total	31 157	23 580	-24.3	211 453	163 470	-22.7
composants naturels du lait	UE à 27	1 283	4 284	233.9	10 965	31 731	189.4
	pays tiers	8	0	-100	108	65	-39.8
	total	1 292	4 284	231.6	11 074	31 796	187.1
caséines et caséinates	UE à 27	368	310	-15.8	2 769	3 090	11.6
	pays tiers	108	96	-11.1	550	609	10.7
	total	476	406	-14.7	3 319	3 699	11.4
yoghourts	UE à 27	3 973	3 780	-4.9	26 091	26 954	3.3
	pays tiers	100	75	-25	617	525	-14.9
	total	4 073	3 855	-5.4	26 708	27 479	2.9
autres laits fermentés	UE à 27	3 242	2 116	-34.7	22 517	20 988	-6.8
	pays tiers	0	6	0	1	22	2100
	total	3 242	2 122	-34.5	22 517	21 010	-6.7
aliments pour veaux	UE à 27	6 752	5 582	-17.3	54 934	36 640	-33.3
	pays tiers	0	0	0	1	1	0
	total	6 752	5 582	-17.3	54 935	36 641	-33.3
préparations alimentaires	UE à 27	24 068	24 265	0.8	166 076	170 443	2.6
	pays tiers	971	730	-24.8	6 394	5 649	-11.7
	total	25 050	24 995	-0.2	172 513	176 093	2.1
autres, dont boissons à base de lait	UE à 27	15 930	17 067	7.1	117 189	117 169	0
	pays tiers	1 104	644	-41.7	6 829	5 121	-25
	total	17 040	17 713	3.9	124 048	122 311	-1.4

Source : Douanes

*NB : laits liquides ne comprenant pas les laits et crèmes de lait 6%< matières grasses <10%

**NB : y compris les laits et crèmes 6%< matières grasses <10%

Bilan en quantité (tonnes)

produits	importations exportations	juillet 2015	juillet 2016	évolution (%)	cumul 2015	cumul 2016	évolution (%)
laits liquides*	exportations	78 765	81 730	3.8	614 536	661 162	7.6
	importations	35 036	20 287	-42.1	244 574	181 710	-25.7
	solde	43 729	61 443	40.5	369 962	479 452	29.6
crèmes**	exportations	19 015	12 873	-32.3	152 682	124 641	-18.4
	importations	10 437	10 429	-0.1	85 303	94 245	10.5
	solde	8 578	2 444	-71.5	67 379	30 396	-54.9
beurres	exportations	5 632	5 261	-6.6	46 892	42 364	-9.7
	importations	13 523	12 864	-4.9	90 216	93 974	4.2
	solde	-7891	-7603	-3.6	-43324	-51610	19.1
beurres anhydres	exportations	2 046	1 210	-40.9	18 425	15 972	-13.3
	importations	1 824	1 956	7.2	16 374	15 894	-2.9
	solde	222	-746	-436	2 051	78	-96.2
laits écrémés en poudre	exportations	22 427	17 366	-22.6	166 213	141 129	-15.1
	importations	2 202	2 334	6	16 322	21 029	28.8
	solde	20 225	15 032	-25.7	149 891	120 100	-19.9
poudres grasses	exportations	6 488	6 570	1.3	50 453	47 822	-5.2
	importations	3 619	2 721	-24.8	21 369	19 287	-9.7
	solde	2 869	3 849	34.2	29 084	28 535	-1.9
fromages	exportations	54 459	50 400	-7.5	383 173	373 547	-2.5
	importations	30 594	29 038	-5.1	190 008	190 949	0.5
	solde	23 865	21 362	-10.5	193 165	182 598	-5.5
laits concentrés	exportations	7 514	6 558	-12.7	55 235	54 199	-1.9
	importations	6 912	4 510	-34.8	52 686	46 498	-11.7
	solde	602	2 048	240.2	2 549	7 701	202.1
lactosérum en poudre	exportations	25 913	29 248	12.9	185 110	198 669	7.3
	importations	5 779	5 308	-8.2	36 214	38 571	6.5
	solde	20 134	23 940	18.9	148 896	160 098	7.5
lactosérum liquide	exportations	996	773	-22.4	8 541	7 735	-9.4
	importations	31 157	23 580	-24.3	211 453	163 470	-22.7
	solde	-30161	-22807	-24.4	-202912	-155735	-23.2
composants naturels du lait	exportations	9 201	9 086	-1.2	50 955	50 735	-0.4
	importations	1 292	4 284	231.6	11 074	31 796	187.1
	solde	7 909	4 802	-39.3	39 881	18 939	-52.5
caséines et caséinates	exportations	1 967	5 488	179	21 445	42 987	100.5
	importations	476	406	-14.7	3 319	3 699	11.4
	solde	1 491	5 082	240.8	18 126	39 288	116.7
yoghourts	exportations	19 467	17 117	-12.1	135 030	132 197	-2.1
	importations	4 073	3 855	-5.4	26 708	27 479	2.9
	solde	15 394	13 262	-13.8	108 322	104 718	-3.3
autres laits fermentés	exportations	15 744	14 710	-6.6	117 009	113 240	-3.2
	importations	3 242	2 122	-34.5	22 517	21 010	-6.7
	solde	12 502	12 588	0.7	94 492	92 230	-2.4
aliments pour veaux	exportations	4 395	4 666	6.2	46 090	45 338	-1.6
	importations	6 752	5 582	-17.3	54 935	36 641	-33.3
	solde	-2357	-916	-61.1	-8845	8 697	-198.3
préparations alimentaires	exportations	37 574	35 381	-5.8	267 965	264 987	-1.1
	importations	25 050	24 995	-0.2	172 513	176 093	2.1
	solde	12 524	10 386	-17.1	95 452	88 894	-6.9
autres, dont boissons à base de lait	exportations	34 937	35 908	2.8	241 934	255 809	5.7
	importations	17 040	17 713	3.9	124 048	122 311	-1.4
	solde	17 897	18 195	1.7	117 886	133 498	13.2

Source : Douanes

*NB : laits liquides ne comprenant pas les laits et crèmes de lait 6%< matières grasses <10%

**NB : y compris les laits et crèmes 6%< matières grasses <10%

Exportations de produits laitiers et produits à base de lait (1000 euros)

produits	pays	juillet 2015	juillet 2016	évolution (%)	cumul 2015	cumul 2016	évolution (%)
laits liquides*	UE à 27	26 925	24 058	-10.6	209 232	187 072	-10.6
	pays tiers	4 954	8 140	64.3	33 344	66 385	99.1
	total	31 880	32 200	1	242 597	253 498	4.5
crèmes**	UE à 27	9 074	5 896	-35	65 919	47 307	-28.2
	pays tiers	11 647	12 371	6.2	80 016	100 384	25.5
	total	20 721	18 268	-11.8	145 944	147 700	1.2
beurres	UE à 27	10 454	10 336	-1.1	103 842	83 880	-19.2
	pays tiers	12 848	10 604	-17.5	76 585	81 508	6.4
	total	23 348	20 960	-10.2	180 568	165 481	-8.4
beurres anhydres	UE à 27	5 491	2 502	-54.4	47 374	35 363	-25.4
	pays tiers	2 389	2 011	-15.8	24 236	23 007	-5.1
	total	7 880	4 513	-42.7	71 610	58 370	-18.5
laits écrémés en poudre	UE à 27	19 977	11 253	-43.7	132 259	93 442	-29.3
	pays tiers	22 928	20 079	-12.4	205 499	160 004	-22.1
	total	42 945	31 334	-27	338 046	253 529	-25
poudres grasses	UE à 27	11 179	7 340	-34.3	90 533	69 929	-22.8
	pays tiers	8 713	9 522	9.3	67 072	58 766	-12.4
	total	19 893	16 863	-15.2	157 606	128 745	-18.3
fromages	UE à 27	183 795	167 484	-8.9	1 305 267	1 250 819	-4.2
	pays tiers	52 538	50 498	-3.9	369 851	370 979	0.3
	total	236 475	218 137	-7.8	1 675 706	1 622 467	-3.2
laits concentrés	UE à 27	4 940	5 537	12.1	38 806	35 145	-9.4
	pays tiers	369	358	-2.9	2 826	2 547	-9.9
	total	5 310	5 896	11	41 632	37 693	-9.5
lactosérum en poudre	UE à 27	10 135	9 887	-2.5	87 794	67 050	-23.6
	pays tiers	21 056	17 070	-18.9	150 954	122 751	-18.7
	total	31 192	26 958	-13.6	238 785	189 836	-20.5
lactosérum liquide	UE à 27	143	300	109.6	1 784	2 729	53
	pays tiers	0	0	-100	151	166	10
	total	143	300	109.4	1 937	2 898	49.6
composants naturels du lait	UE à 27	9 940	9 360	-5.8	52 110	49 057	-5.9
	pays tiers	1 411	2 230	58.1	11 900	13 204	11
	total	11 351	11 591	2.1	64 010	62 261	-2.7
caséines et caséinates	UE à 27	7 635	6 117	-19.9	73 857	44 611	-39.6
	pays tiers	4 273	6 259	46.5	62 345	49 120	-21.2
	total	11 922	12 377	3.8	136 223	93 733	-31.2
yoghourts	UE à 27	23 762	21 488	-9.6	164 718	163 128	-1
	pays tiers	446	1 167	161.3	3 640	10 197	180.1
	total	24 210	22 657	-6.4	168 371	173 343	3
autres laits fermentés	UE à 27	19 787	17 879	-9.6	148 536	139 229	-6.3
	pays tiers	810	1 169	44.3	7 611	6 290	-17.4
	total	20 598	19 049	-7.5	156 150	145 522	-6.8
aliments pour veaux	UE à 27	5 308	5 327	0.3	56 467	52 493	-7
	pays tiers	415	323	-22.2	6 029	3 589	-40.5
	total	5 746	5 650	-1.7	62 646	56 280	-10.2
préparations alimentaires	UE à 27	58 557	58 212	-0.6	404 505	407 168	0.7
	pays tiers	59 163	50 134	-15.3	420 994	405 485	-3.7
	total	117 896	108 438	-8	826 669	813 740	-1.6
autres, dont boissons à base de lait	UE à 27	54 105	52 752	-2.5	359 691	387 257	7.7
	pays tiers	87 747	87 839	0.1	606 385	628 386	3.6
	total	142 080	140 701	-1	967 793	1 016 887	5.1

Source : Douanes

*NB : laits liquides ne comprenant pas les laits et crèmes de lait 6%< matières grasses <10%

**NB : y compris les laits et crèmes 6%< matières grasses <10%

Importations de produits laitiers et produits à base de lait (1000 euros)

produits	pays	juillet 2015	juillet 2016	évolution (%)	cumul 2015	cumul 2016	évolution (%)
laits liquides*	UE à 27	17 124	11 225	-34.4	122 528	92 031	-24.9
	pays tiers	1	0	-47.1	8	12	53.5
	total	17 126	11 226	-34.5	123 018	92 044	-25.2
crèmes**	UE à 27	17 213	17 966	4.4	152 241	160 517	5.4
	pays tiers	28	34	23	464	1 499	222.9
	total	17 241	18 001	4.4	152 705	162 016	6.1
beurres	UE à 27	40 666	35 787	-12	275 328	262 907	-4.5
	pays tiers	0	127	0	3 145	643	-79.6
	total	40 666	35 914	-11.7	278 474	263 550	-5.4
beurres anhydres	UE à 27	6 491	6 988	7.7	48 323	45 558	-5.7
	pays tiers	455	52	-88.6	13 226	8 813	-33.4
	total	6 946	7 040	1.4	61 550	54 372	-11.7
laits écrémés en poudre	UE à 27	4 824	3 925	-18.6	37 601	34 712	-7.7
	pays tiers	1	0	-100	74	815	994.3
	total	4 825	3 925	-18.7	37 675	35 527	-5.7
poudres grasses	UE à 27	8 520	6 458	-24.2	53 816	46 437	-13.7
	pays tiers	0	90	0	457	388	-15
	total	8 520	6 548	-23.1	54 274	46 826	-13.7
fromages	UE à 27	122 923	115 504	-6	750 024	742 882	-1
	pays tiers	2 803	3 208	14.5	24 118	26 440	9.6
	total	125 726	118 713	-5.6	774 142	769 322	-0.6
laits concentrés	UE à 27	11 771	7 455	-36.7	77 255	65 758	-14.9
	pays tiers	0	1	0	0	20	3391.5
	total	11 771	7 456	-36.7	77 256	65 778	-14.9
lactosérum en poudre	UE à 27	7 552	5 519	-26.9	49 426	42 368	-14.3
	pays tiers	0	111	13018.8	88	1 312	1379.2
	total	7 553	5 630	-25.5	49 515	43 681	-11.8
lactosérum liquide	UE à 27	4 069	2 381	-41.5	31 236	14 731	-52.8
	pays tiers	768	408	-46.9	6 295	2 828	-55.1
	total	4 837	2 789	-42.3	37 532	17 560	-53.2
composants naturels du lait	UE à 27	989	2 021	104.3	7 522	14 995	99.4
	pays tiers	17	0	-97.3	105	49	-52.8
	total	1 006	2 022	100.9	7 627	15 045	97.3
caséines et caséinates	UE à 27	2 260	1 325	-41.4	16 655	15 594	-6.4
	pays tiers	474	369	-22.1	3 240	2 805	-13.4
	total	2 735	1 694	-38	19 896	18 400	-7.5
yoghourts	UE à 27	4 920	4 710	-4.3	32 690	34 709	6.2
	pays tiers	265	207	-22	1 514	1 412	-6.7
	total	5 186	4 917	-5.2	34 205	36 122	5.6
autres laits fermentés	UE à 27	3 367	2 711	-19.5	24 239	23 319	-3.8
	pays tiers	0	31	6815.2	3	86	2451.6
	total	3 368	2 743	-18.6	24 243	23 405	-3.5
aliments pour veaux	UE à 27	6 886	5 814	-15.6	54 648	37 659	-31.1
	pays tiers	0	0	0	7	1	-71.9
	total	6 886	5 814	-15.6	54 655	37 661	-31.1
préparations alimentaires	UE à 27	55 254	58 732	6.3	369 709	400 912	8.4
	pays tiers	4 580	3 499	-23.6	34 061	30 665	-10
	total	59 834	62 231	3.9	403 770	431 577	6.8
autres, dont boissons à base de lait	UE à 27	50 369	53 922	7.1	348 504	370 864	6.4
	pays tiers	5 710	2 888	-49.4	37 370	27 634	-26.1
	total	56 079	56 810	1.3	385 874	398 500	3.3

Source : Douanes

*NB : laits liquides ne comprenant pas les laits et crèmes de lait 6%< matières grasses <10%

**NB : y compris les laits et crèmes 6%< matières grasses <10%

Bilan en valeur (1000 euros)

produits	importations exportations	juillet 2015	juillet 2016	évolution (%)	cumul 2015	cumul 2016	évolution (%)
laits liquides*	exportations	31 880	32 200	1	242 597	253 498	4.5
	importations	17 126	11 226	-34.5	123 018	92 044	-25.2
	solde	14 754	20 973	42.2	119 579	161 454	35
crèmes**	exportations	20 721	18 268	-11.8	145 944	147 700	1.2
	importations	17 241	18 001	4.4	152 705	162 016	6.1
	solde	3 479	266	-92.3	-6761.02	-14316.34	111.7
beurres	exportations	23 348	20 960	-10.2	180 568	165 481	-8.4
	importations	40 666	35 914	-11.7	278 474	263 550	-5.4
	solde	-17317.97	-14954.65	-13.6	-97905.41	-98068.57	0.2
beurres anhydres	exportations	7 880	4 513	-42.7	71 610	58 370	-18.5
	importations	6 946	7 040	1.4	61 550	54 372	-11.7
	solde	933	-2527.22	-370.6	10 060	3 997	-60.3
laits écrémés en poudre	exportations	42 945	31 334	-27	338 046	253 529	-25
	importations	4 825	3 925	-18.7	37 675	35 527	-5.7
	solde	38 120	27 409	-28.1	300 371	218 001	-27.4
poudres grasses	exportations	19 893	16 863	-15.2	157 606	128 745	-18.3
	importations	8 520	6 548	-23.1	54 274	46 826	-13.7
	solde	11 372	10 314	-9.3	103 332	81 919	-20.7
fromages	exportations	236 475	218 137	-7.8	1 675 706	1 622 467	-3.2
	importations	125 726	118 713	-5.6	774 142	769 322	-0.6
	solde	110 749	99 424	-10.2	901 564	853 144	-5.4
laits concentrés	exportations	5 310	5 896	11	41 632	37 693	-9.5
	importations	11 771	7 456	-36.7	77 256	65 778	-14.9
	solde	-6460.68	-1560.19	-75.9	-35623.33	-28085.27	-21.2
lactosérum en poudre	exportations	31 192	26 958	-13.6	238 785	189 836	-20.5
	importations	7 553	5 630	-25.5	49 515	43 681	-11.8
	solde	23 638	21 327	-9.8	189 269	146 154	-22.8
lactosérum liquide	exportations	143	300	109.4	1 937	2 898	49.6
	importations	4 837	2 789	-42.3	37 532	17 560	-53.2
	solde	-4694.13	-2488.1	-47	-35595.06	-14661.37	-58.8
composants naturels du lait	exportations	11 351	11 591	2.1	64 010	62 261	-2.7
	importations	1 006	2 022	100.9	7 627	15 045	97.3
	solde	10 344	9 569	-7.5	56 383	47 216	-16.3
caséines et caséinates	exportations	11 922	12 377	3.8	136 223	93 733	-31.2
	importations	2 735	1 694	-38	19 896	18 400	-7.5
	solde	9 187	10 682	16.3	116 327	75 333	-35.2
yoghourts	exportations	24 210	22 657	-6.4	168 371	173 343	3
	importations	5 186	4 917	-5.2	34 205	36 122	5.6
	solde	19 024	17 739	-6.8	134 166	137 221	2.3
autres laits fermentés	exportations	20 598	19 049	-7.5	156 150	145 522	-6.8
	importations	3 368	2 743	-18.6	24 243	23 405	-3.5
	solde	17 230	16 306	-5.4	131 907	122 116	-7.4
aliments pour veaux	exportations	5 746	5 650	-1.7	62 646	56 280	-10.2
	importations	6 886	5 814	-15.6	54 655	37 661	-31.1
	solde	-1140.48	-163.89	-85.6	7 991	18 619	133
préparations alimentaires	exportations	117 896	108 438	-8	826 669	813 740	-1.6
	importations	59 873	62 233	3.9	403 927	431 593	6.8
	solde	58 023	46 205	-20.4	422 742	382 147	-9.6
autres, dont boissons à base de lait	exportations	142 080	140 701	-1	967 793	1 016 887	5.1
	importations	56 102	56 819	1.3	385 997	398 577	3.3
	solde	85 978	83 882	-2.4	581 795	618 309	6.3

Source : Douanes

*NB : laits liquides ne comprenant pas les laits et crèmes de lait 6%< matières grasses <10%

**NB : y compris les laits et crèmes 6%< matières grasses <10%

Bilan en valeur sur l'ensemble des produits laitiers : cumul mensuel (milliers d'euros)

pays	exportations juillet 2015	importations juillet 2015	exportations juillet 2016	importations juillet 2016	solde 2015	solde 2016	évolution (%)
pays tiers	291 714	15 107	279 781	11 032	276 606	268 748	-2.8
UE à 27	461 216	365 206	415 735	342 449	96 010	73 286	-23.7
total	753 600	380 376	695 899	353 491	373 224	342 408	-8.3

Source : Douanes

Bilan en valeur sur l'ensemble des produits laitiers : cumul annuel (milliers d'euros)

pays	exportations cumul 2015	importations cumul 2015	exportations cumul 2016	importations cumul 2016	solde cumul 2015	solde cumul 2016	évolution (%)
pays tiers	2 129 445	124 182	2 102 776	105 432	2 005 262	1 997 344	-0.4
UE à 27	3 342 701	2 451 754	3 115 687	2 405 961	890 947	709 726	-20.3
total	5 476 303	2 576 697	5 221 991	2 511 487	2 899 606	2 710 503	-6.5

Source : Douanes

Bilan en matières grasses sur l'ensemble des produits laitiers : cumul mensuel (tonnes)

pays	exportations juillet 2015	importations juillet 2015	exportations juillet 2016	importations juillet 2016	solde 2015	solde 2016	évolution (%)
pays tiers	14 180	626	14 410	430	13 554	13 980	3.1
UE à 27	27 713	31 639	23 797	30 327	-3926	-6530	66.3
total	41 936	32 265	38 229	30 758	9 671	7 471	-22.7

Source : Douanes

Bilan en matières grasses sur l'ensemble des produits laitiers : cumul annuel (tonnes)

pays	exportations cumul 2015	importations cumul 2015	exportations cumul 2016	importations cumul 2016	solde cumul 2015	solde cumul 2016	évolution (%)
pays tiers	98 924	8 626	108 682	6 784	90 298	101 898	12.8
UE à 27	214 136	215 872	192 052	219 863	-1736	-27811	1502
total	313 286	224 538	300 918	226 653	88 748	74 265	-16.3

Source : Douanes

Bilan en matières protéiques sur l'ensemble des produits laitiers : cumul mensuel (tonnes)

pays	exportations juillet 2015	importations juillet 2015	exportations juillet 2016	importations juillet 2016	solde 2015	solde 2016	évolution (%)
pays tiers	16 176	1 031	19 658	806	15 145	18 852	24.5
UE à 27	33 882	22 404	30 755	22 700	11 478	8 055	-29.8
total	50 098	23 437	50 434	23 508	26 661	26 926	1

Source : Douanes

Bilan en matières protéiques sur l'ensemble des produits laitiers : cumul annuel (tonnes)

pays	exportations cumul 2015	importations cumul 2015	exportations cumul 2016	importations cumul 2016	solde cumul 2015	solde cumul 2016	évolution (%)
pays tiers	124 385	6 666	146 659	6 500	117 719	140 159	19.1
UE à 27	232 902	155 207	221 078	161 672	77 695	59 406	-23.5
total	357 552	161 916	367 954	168 177	195 636	199 777	2.1

Source : Douanes

Bilan MSU sur l'ensemble des produits laitiers : cumul mensuel (tonnes)

pays	exportations juillet 2015	importations juillet 2015	exportations juillet 2016	importations juillet 2016	solde 2015	solde 2016	évolution (%)
pays tiers	30 356	1 657	34 068	1 236	28 699	32 832	14.4
UE à 27	61 595	54 043	54 552	53 027	7 552	1 525	-79.8
total	92 034	55 702	88 663	54 266	36 332	34 397	-5.3

Source : Douanes

Bilan MSU sur l'ensemble des produits laitiers : cumul annuel (tonnes)

pays	exportations cumul 2015	importations cumul 2015	exportations cumul 2016	importations cumul 2016	solde cumul 2015	solde cumul 2016	évolution (%)
pays tiers	223 309	15 292	255 341	13 284	208 017	242 057	16.4
UE à 27	447 038	371 079	413 130	381 535	75 959	31 595	-58.4
total	670 838	386 454	668 872	394 830	284 384	274 042	-3.6

Source : Douanes

