



Présentation d'un indicateur multi-filières de détection précoce des crises en élevage MODINCRISE

**Département Economie-GEB
Institut de l'Élevage**

Rappel du contexte

- **Des fortes fluctuations de prix (produits et charges),**
- **Ces aléas économiques ont un impact croissant sur le revenu et la trésorerie des exploitations herbivores,**
- **Des écarts de plus en plus importants entre exploitations,**
- **Une part significative d'exploitations fragilisées.**

Rappel du contexte

- **Une part importante des élevages avec des problèmes de trésorerie dégradée ou négative :**
 - **Des trésoreries négatives dans 40% des exploitations spécialisées laitières, plus de 50% en plaine en 2015**
 - **20% des exploitations bovins viande, 27% dans l'Ouest en 2016**
- **Dans ces exploitations, une dégradation de la situation depuis 2 ans :**
 - **Avec des prélèvements privés faibles,**
 - **Peu ou pas de marge de sécurité,**
 - **Un refinancement des emprunts,**
 - **Et une hausse des dettes CT.**

Source: Etude CNE d'après données AFOCG, AS71, Cerfrance Alliance Massif Central, COGEDIS et GIE Entr'AS – Traitement Institut de l'Élevage

Objectif de l'étude

- Proposer un indicateur de détection **précoce** des crises économiques à l'échelle des exploitations,
- Proposer un indicateur **commun aux 5 filières** : bovins lait, bovins viande, caprins lait, ovins lait et ovins viande.

L'indicateur retenu :

**La proportion d'élevages avec
un revenu insuffisant
pour couvrir
Les prélèvements privés,
Et l'autofinancement nécessaire au
renouvellement de l'appareil de
production.**

L'indicateur retenu :

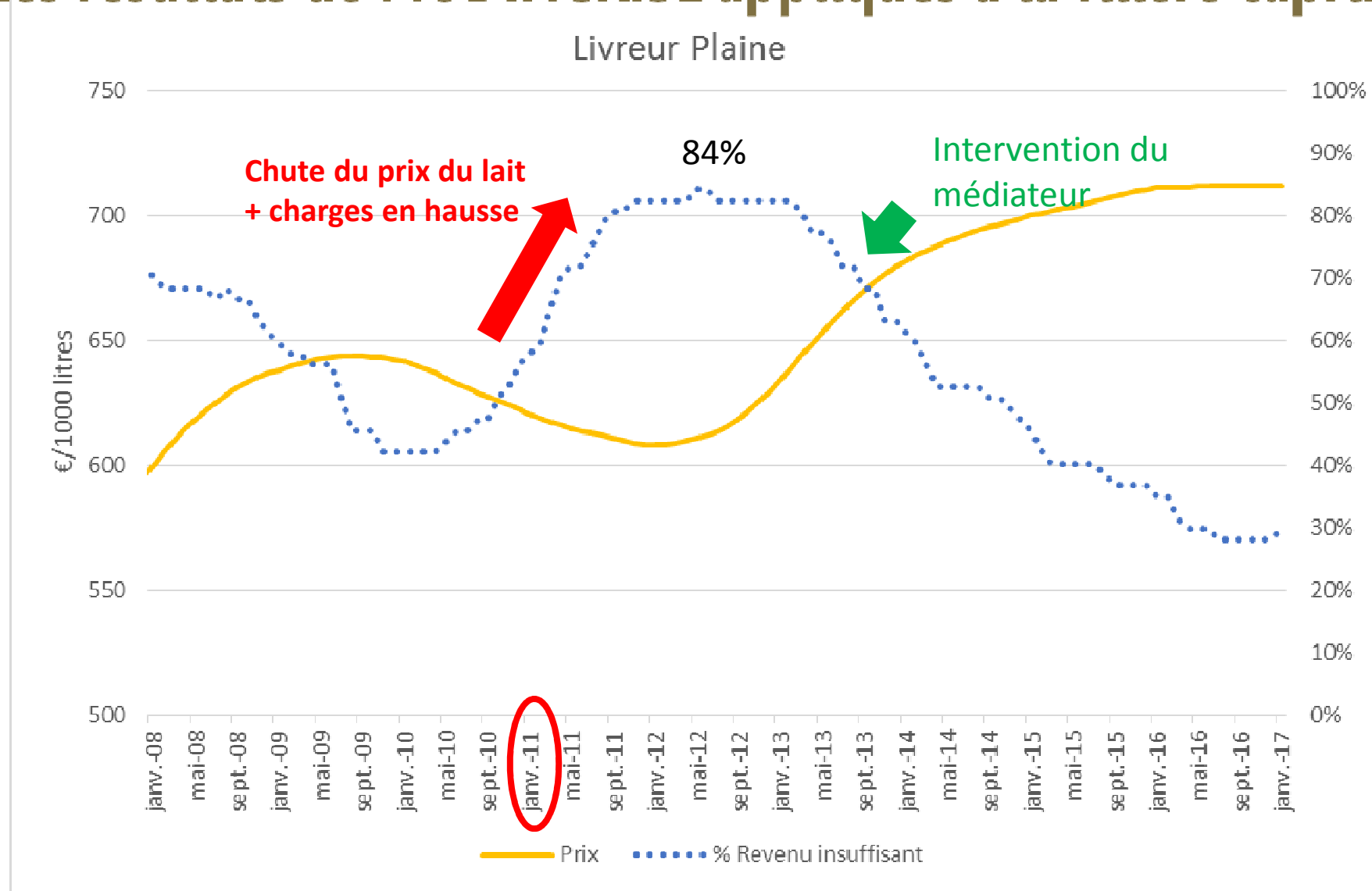
- **Modincrise s'appuie sur :**
 - **Le coût de production fourni à FAM par le dispositif Inosys Réseaux d'élevage dans le cadre de l'Observatoire des prix et des marges,**
 - **L'estimation mensuelle de la rémunération de l'atelier sur la base de l'IPAMPA et des prix du lait (EML) ou des cotations (FAM) pour la viande pour chaque exploitation,**
 - **Le dénombrement des élevages avec un revenu insuffisant (<1,5 SMIC/UMO).**

Les résultats de MODINCRISE appliqués à la filière caprine

	Livreurs Plaine	1er décile	9ème décile
Nombre élevages	56		
UMO (exploitant et salarié) atelier caprin	1.9	1	3,2
Litrage produit (litres)	297 100	144 900	455 900
Nombre de chèvres	349	179	531
Lait produit /chèvre (litres)	850	667	1087
Productivité de la main-d'œuvre (litres/UMO)	156 400	95 300	240 400
Prix du lait (€/1000l)	708	648	779
Rémunération permise (€/1000l)	196	90	316
Soit en nb SMIC	2,2	0,7	3,6

Inosys Réseaux d'élevage 2015

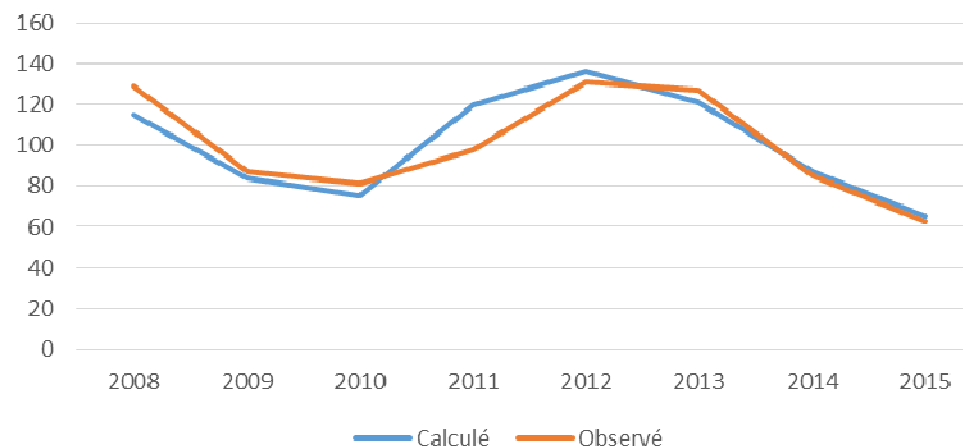
Les résultats de MODINCRISE appliqués à la filière caprine



Confrontation calculé/observé

Rémunération permise en nb SMIC/UMO	Calculée (décembre année n)	Observée	Ecart calculée/observée
2008	1.2	1	0.2
2009	1.7	1.7	=
2010	1.4	1.8	-0.4
2011	0.5	1.4	-0.9
2012	0.5	0.7	-0.2
2013	1.2	1	0.2
2014	1.6	1.6	=
2015	2	2	=

Evolution du nombre d'éleveurs en situation difficile (base 100 = moyenne des 8 années)



Discussion et synthèse

Les atouts de l'indicateur :

- **Plutôt une bonne détection des crises (d'après analyse sur la période 2007 à 2017 pour chaque filière),**
- **Tirer la sonnette d'alarme assez tôt avec l'approche mensuelle,**
- **Tient compte de la diversité des élevages avec une part d'élevages au revenu insuffisant et non pas un revenu moyen,**
- **Permet de tester facilement des impacts de l'évolution des prix**

Les limites de l'indicateur :

- **Non prise en compte de l'évolution des volumes et des adaptations mises en place par les éleveurs**

La suite : Produire cet indicateur tous les trimestres pour les 5 filières.