



FranceAgriMer

UNITE ENQUETES ET DONNEES FILIERES

**DOSSIER MENSUEL
SONDAGE COLLECTE**

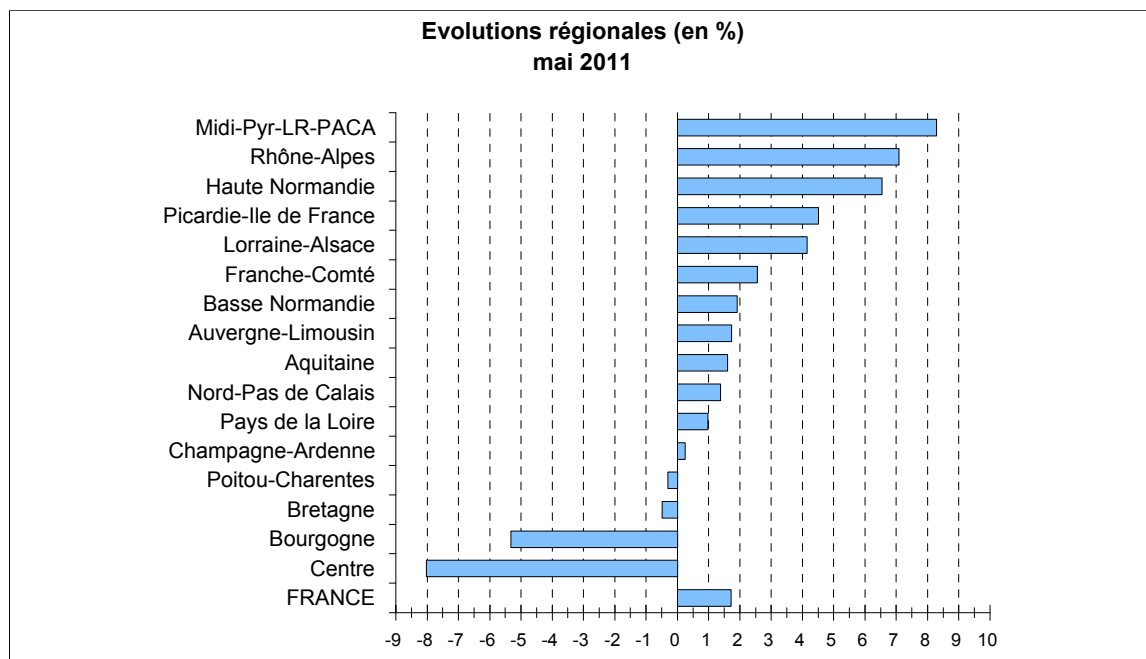
MAI 2011

COLLECTE MENSUELLE
(évolutions en %)

Régions	mars 2011	avril 2011	mai 2011	Cumul mai 2011	Cumul Campagne 2011 - 2012
Aquitaine	3,4	2,2	1,6	2,6	1,9
Auvergne-Limousin	11,8	4,5	1,7	8,2	3,1
Basse Normandie	9,9	7,8	1,9	7,1	4,8
Bourgogne	7,8	3,0	-5,3	3,8	-1,2
Bretagne	4,1	4,1	-0,5	4,0	1,8
Centre	1,8	2,0	-8,0	0,9	-3,0
Champagne-Ardenne	8,6	5,7	0,2	5,6	2,9
Franche-Comté	6,8	8,4	2,5	5,8	5,4
Haute Normandie	12,0	9,3	6,5	9,1	7,9
Lorraine-Alsace	8,2	6,2	4,1	7,3	5,2
Midi-Pyr-LR-PACA	10,6	8,2	8,3	9,5	8,2
Nord-Pas de Calais	6,8	9,0	1,4	5,3	5,1
Pays de la Loire	9,5	5,1	1,0	6,0	3,1
Picardie-Ile de France	9,7	7,7	4,5	7,9	6,1
Poitou-Charentes	4,1	1,9	-0,3	2,8	0,8
Rhône-Alpes	13,6	9,9	7,1	11,7	8,4
FRANCE	8,0	6,0	1,7	6,2	3,8
Volumes (1000 litres)	2 178 247	2 151 534	2 115 501	10 463 742	4 267 034

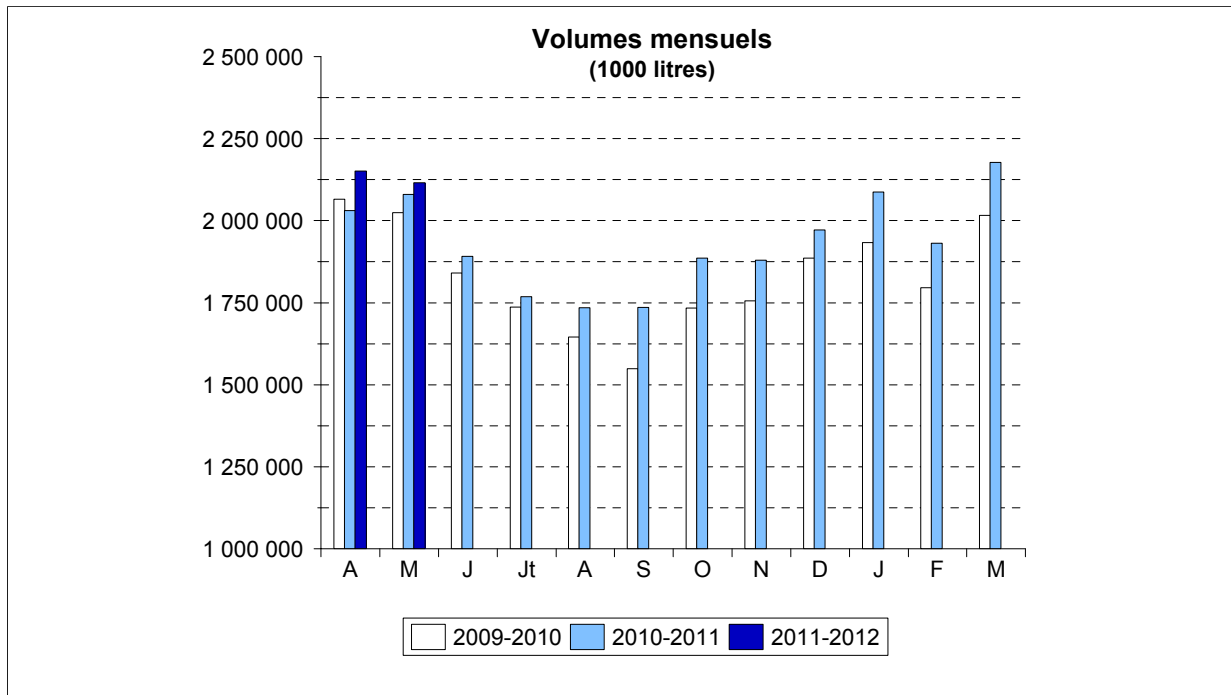
Source : sondage mensuel FranceAgriMer

NB : la collecte se définit par rapport au département de localisation de l'établissement de collecte

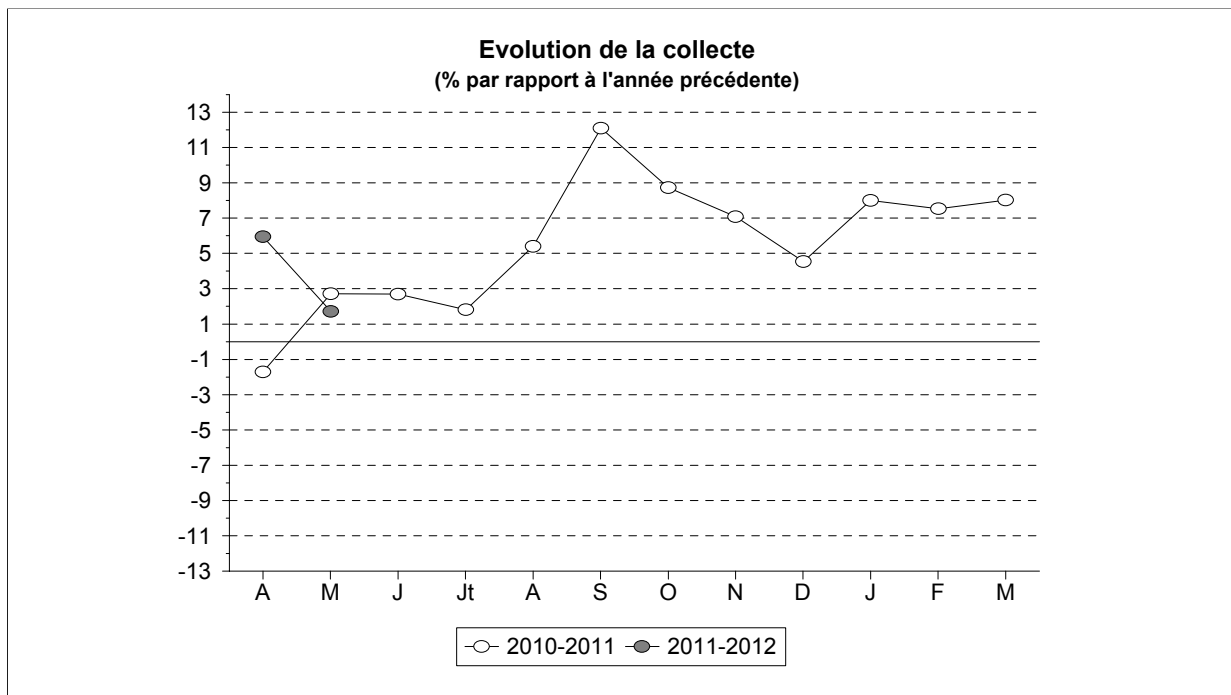


Source : FranceAgriMer

COLLECTE MENSUELLE



Source : FranceAgriMer



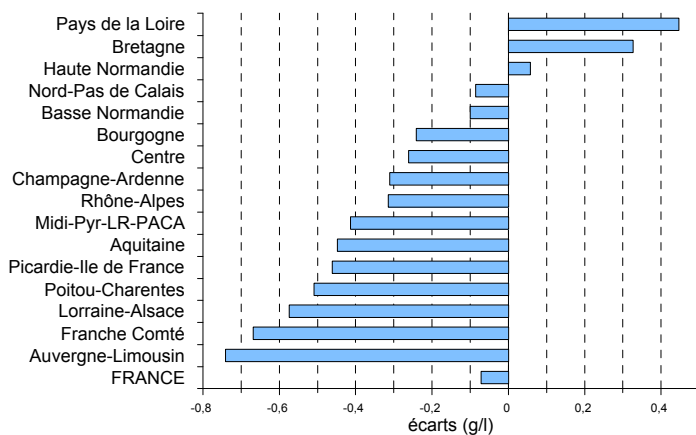
Source : FranceAgriMer

TAUX DE MATIERE GRASSE
(grammes / litre)

Régions	mai		Cumul Année 2011		Cumul Campagne 2011 - 2012	
	Taux	Ecart	Taux	Ecart	Taux	Ecart
Aquitaine	39,52	-0,45	40,97	-0,26	39,72	-0,29
Auvergne-Limousin	39,51	-0,74	40,99	-0,46	39,96	-0,74
Basse Normandie	40,34	-0,10	41,86	-0,41	40,63	-0,32
Bourgogne	39,30	-0,24	40,52	-0,52	39,50	-0,57
Bretagne	40,12	0,33	41,74	-0,19	40,24	-0,00
Centre	40,32	-0,26	42,07	0,06	40,58	-0,29
Champagne-Ardenne	38,33	-0,31	39,37	-0,89	38,51	-0,83
Franche Comté	38,06	-0,67	39,79	-0,59	38,48	-0,79
Haute Normandie	39,88	0,06	40,71	-0,66	39,84	-0,43
Lorraine-Alsace	39,11	-0,57	40,34	-0,65	39,32	-0,82
Midi-Pyr-LR-PACA	39,67	-0,41	41,02	-0,21	39,93	-0,26
Nord-Pas de Calais	39,07	-0,09	40,29	-0,60	39,33	-0,43
Pays de la Loire	40,56	0,45	42,32	0,20	40,72	0,15
Picardie-Ile de France	39,09	-0,46	39,84	-0,91	39,11	-0,72
Poitou-Charentes	39,47	-0,51	41,29	-0,23	39,79	-0,46
Rhône-Alpes	39,70	-0,31	41,46	-0,27	40,16	-0,33
FRANCE	39,78	-0,07	41,28	-0,31	40,00	-0,30

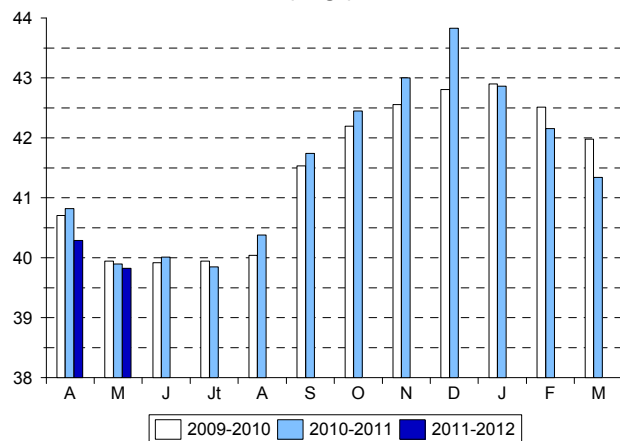
Source : FranceAgriMer

Ecart régionaux mai 2011



Source : FranceAgriMer

Taux national mensuel (en g/l)



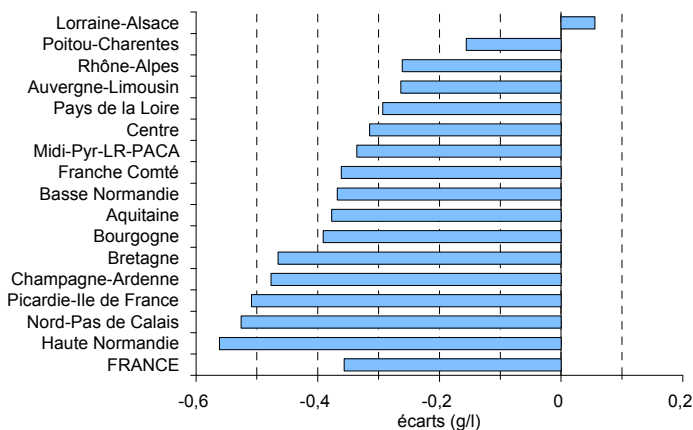
Source : FranceAgriMer

TAUX DE MATIERE PROTEIQUE
(grammes / litre)

Régions	mai		Cumul Année 2011		Cumul Campagne 2011 - 2012	
	Taux	Ecart	Taux	Ecart	Taux	Ecart
Aquitaine	32,20	-0,38	32,79	-0,12	32,37	-0,27
Auvergne-Limousin	32,85	-0,26	33,04	0,06	32,89	-0,05
Basse Normandie	33,63	-0,37	33,81	-0,01	33,76	-0,19
Bourgogne	33,10	-0,39	33,60	-0,21	33,27	-0,31
Bretagne	32,80	-0,47	33,09	0,05	33,00	-0,22
Centre	33,15	-0,31	33,51	0,00	33,27	-0,18
Champagne-Ardenne	32,50	-0,48	32,66	-0,22	32,70	-0,20
Franche Comté	33,52	-0,36	33,51	-0,08	33,55	-0,12
Haute Normandie	33,61	-0,56	33,61	-0,08	33,67	-0,31
Lorraine-Alsace	32,74	0,06	33,11	0,13	32,86	0,10
Midi-Pyr-LR-PACA	32,32	-0,34	32,85	-0,21	32,45	-0,29
Nord-Pas de Calais	32,62	-0,53	32,73	-0,29	32,65	-0,37
Pays de la Loire	33,43	-0,29	33,76	0,18	33,57	-0,09
Picardie-Ile de France	32,67	-0,51	32,85	-0,27	32,69	-0,40
Poitou-Charentes	32,42	-0,16	32,89	0,11	32,51	-0,03
Rhône-Alpes	32,93	-0,26	33,37	0,14	33,08	-0,07
FRANCE	33,00	-0,36	33,28	0,01	33,13	-0,17

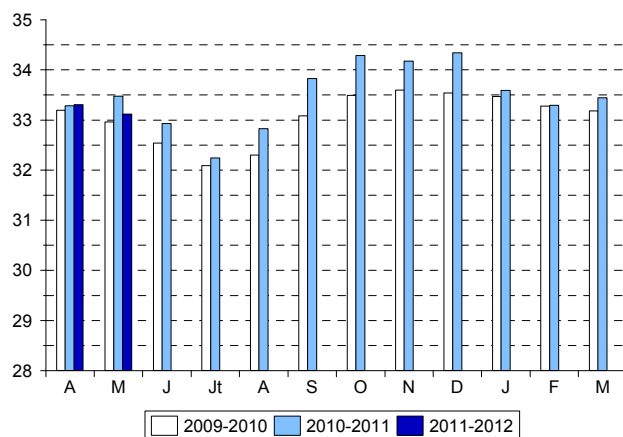
Source : FranceAgriMer

Evolution régionale
mai 2011



Source : FranceAgriMer

Taux national mensuel
(en g/l)



Source : FranceAgriMer

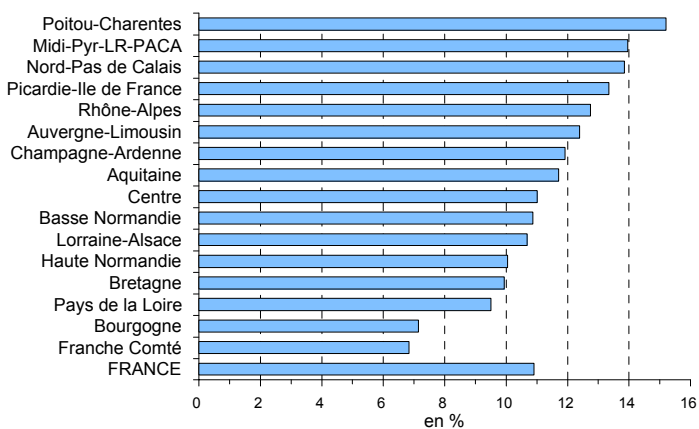
PRIX DU LAIT (*)
(€ / 1000 litres)

Régions	mai		Cumul Année 2011		Cumul Campagne 2011 - 2012	
	Prix	Evolution %	Prix	Evolution %	Prix	Evolution %
Aquitaine	315,45	11,70	321,95	10,49	318,16	13,61
Auvergne-Limousin	309,94	12,38	316,46	11,62	310,70	13,06
Basse Normandie	304,96	10,86	307,89	9,26	299,18	8,82
Bourgogne	307,95	7,14	306,46	6,21	304,72	7,15
Bretagne	297,04	9,93	305,33	11,64	293,42	10,42
Centre	296,15	11,01	307,32	11,23	294,88	11,17
Champagne-Ardenne	313,57	11,91	311,92	10,43	309,18	11,69
Franche Comté	353,64	6,83	347,94	5,03	348,71	6,24
Haute Normandie	300,61	10,04	305,57	8,12	299,34	9,68
Lorraine-Alsace	318,01	10,67	311,04	10,72	311,61	13,26
Midi-Pyr-LR-PACA	316,32	13,95	325,39	12,42	315,03	13,59
Nord-Pas de Calais	319,48	13,84	316,71	11,56	314,04	13,01
Pays de la Loire	293,71	9,50	307,02	10,81	292,65	10,24
Picardie-Ile de France	311,21	13,34	315,02	10,49	309,24	10,53
Poitou-Charentes	298,71	15,19	304,79	11,19	297,63	15,06
Rhône-Alpes	307,14	12,74	312,92	9,47	306,46	12,73
FRANCE	306,47	10,90	311,75	10,42	303,62	10,96

(*) Prix, toutes primes comprises, toutes qualités confondues, ramené à un lait standard (38g de MG, 32g de MP)

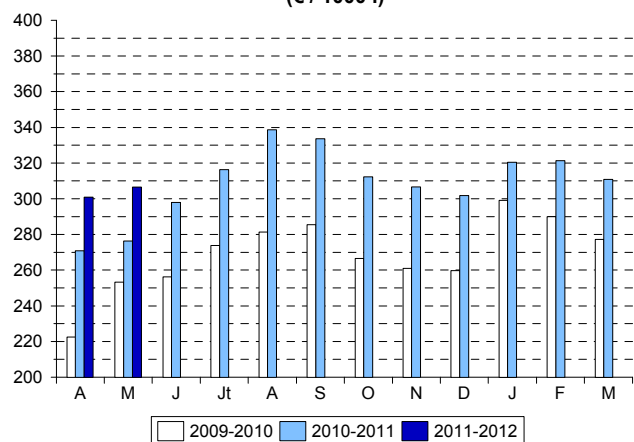
Source : FranceAgriMer

Evolutions régionales mai 2011



Source : FranceAgriMer

Prix national mensuel (€ / 1000 l)



Source : FranceAgriMer