



FranceAgriMer

UNITE ENQUETES ET DONNEES FILIERES

**DOSSIER MENSUEL
SONDAGE COLLECTE**

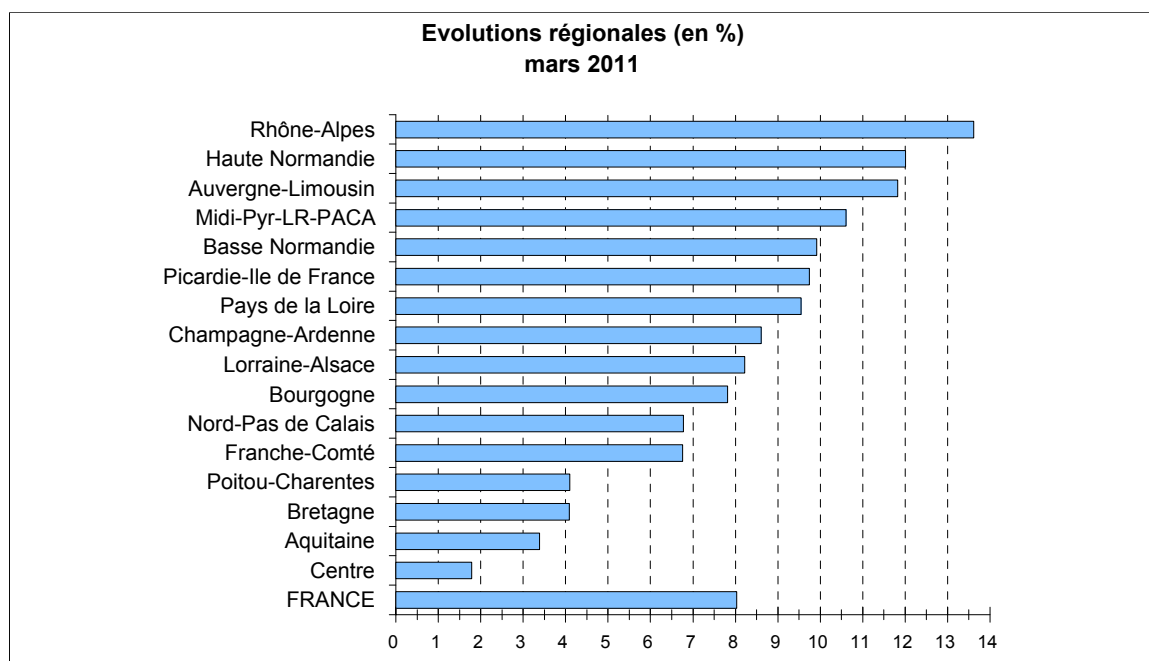
MARS 2011

COLLECTE MENSUELLE
(évolutions en %)

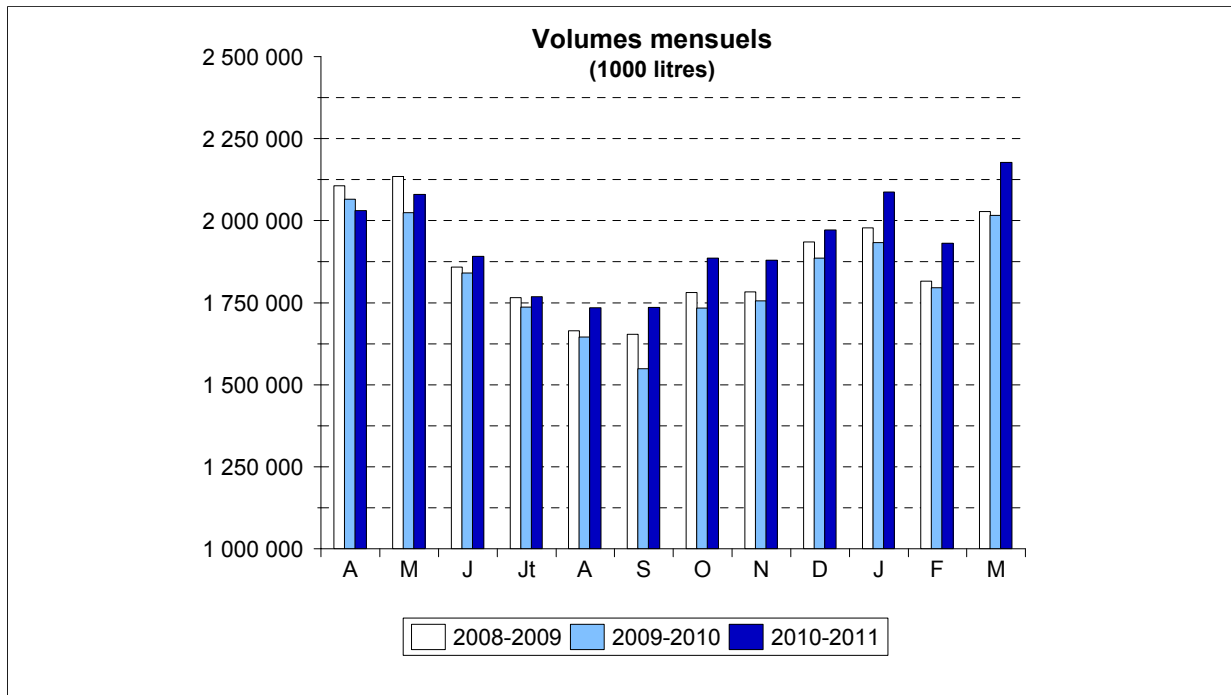
Régions	janvier 2011	février 2011	mars 2011	Cumul mars 2011	Cumul Campagne 2010-2011
Aquitaine	5,2	0,6	3,4	3,1	1,6
Auvergne-Limousin	11,3	12,3	11,8	11,8	5,4
Basse Normandie	8,6	7,9	9,9	8,8	7,6
Bourgogne	6,5	7,2	7,8	7,2	3,6
Bretagne	7,5	5,4	4,1	5,6	5,7
Centre	7,7	1,5	1,8	3,7	2,1
Champagne-Ardenne	5,8	8,1	8,6	7,5	5,2
Franche-Comté	5,6	6,1	6,8	6,2	5,5
Haute Normandie	9,0	8,7	12,0	9,9	5,9
Lorraine-Alsace	7,6	10,6	8,2	8,8	3,9
Midi-Pyr-LR-PACA	9,8	10,5	10,6	10,3	5,7
Nord-Pas de Calais	4,3	5,4	6,8	5,5	4,3
Pays de la Loire	7,5	7,2	9,5	8,1	5,8
Picardie-Ile de France	8,8	8,7	9,7	9,1	2,6
Poitou-Charentes	4,8	3,9	4,1	4,3	1,2
Rhône-Alpes	14,9	14,3	13,6	14,2	8,5
FRANCE	8,0	7,5	8,0	7,9	5,4
Volumes (1000 litres)	2 087 566	1 930 895	2 178 247	6 196 708	23 174 501

Source : sondage mensuel FranceAgriMer

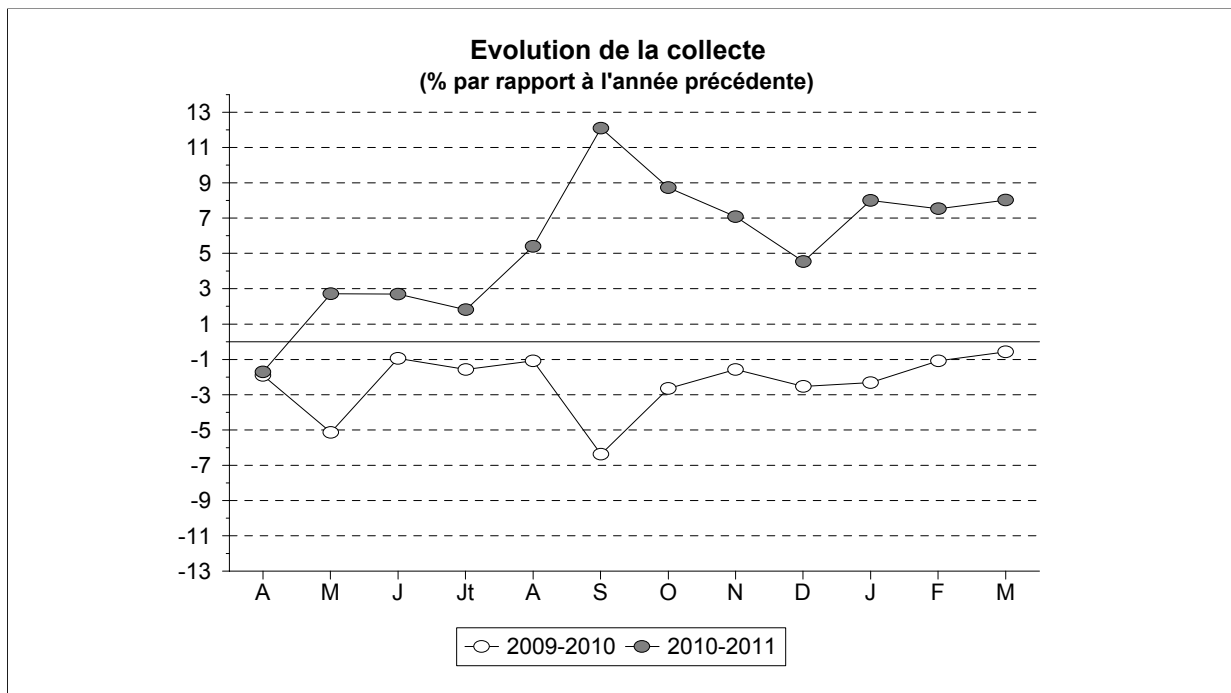
NB : la collecte se définit par rapport au département de localisation de l'établissement de collecte



COLLECTE MENSUELLE



Source : FranceAgriMer



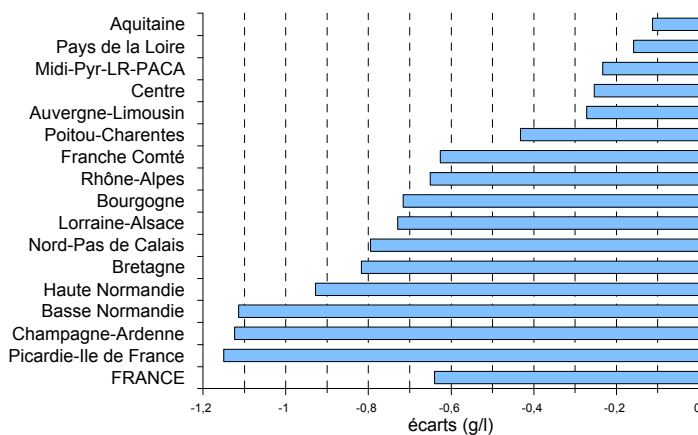
Source : FranceAgriMer

TAUX DE MATIERE GRASSE
(grammes / litre)

Régions	mars 2011		Cumul Année 2011		Cumul Campagne 2010-2011	
	Taux	Ecart	Taux	Ecart	Taux	Ecart
Aquitaine	41,15	-0,11	41,83	-0,24	41,09	0,28
Auvergne-Limousin	41,34	-0,27	41,70	-0,30	41,24	0,15
Basse Normandie	41,92	-1,11	42,72	-0,50	42,15	-0,00
Bourgogne	40,71	-0,72	41,14	-0,53	40,87	0,05
Bretagne	41,82	-0,82	42,83	-0,37	42,06	-0,09
Centre	42,36	-0,25	43,14	0,25	42,33	0,49
Champagne-Ardenne	39,52	-1,12	39,95	-0,95	40,21	-0,17
Franche Comté	40,29	-0,63	40,77	-0,45	40,26	0,08
Haute Normandie	40,85	-0,93	41,30	-0,83	41,11	-0,02
Lorraine-Alsace	40,46	-0,73	41,02	-0,55	40,81	0,01
Midi-Pyr-LR-PACA	41,33	-0,23	41,79	-0,18	41,23	0,30
Nord-Pas de Calais	40,50	-0,80	40,94	-0,72	40,73	-0,07
Pays de la Loire	42,53	-0,16	43,36	0,18	42,65	0,44
Picardie-Ile de France	39,85	-1,15	40,33	-1,05	40,44	0,03
Poitou-Charentes	41,65	-0,43	42,33	-0,10	41,60	0,39
Rhône-Alpes	41,89	-0,65	42,35	-0,27	41,43	0,26
FRANCE	41,48	-0,64	42,17	-0,35	41,63	0,12

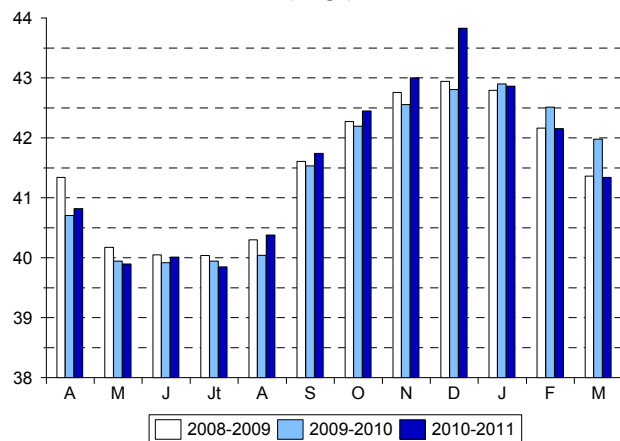
Source : FranceAgriMer

Ecart régionaux mars 2011



Source : FranceAgriMer

Taux national mensuel (en g/l)



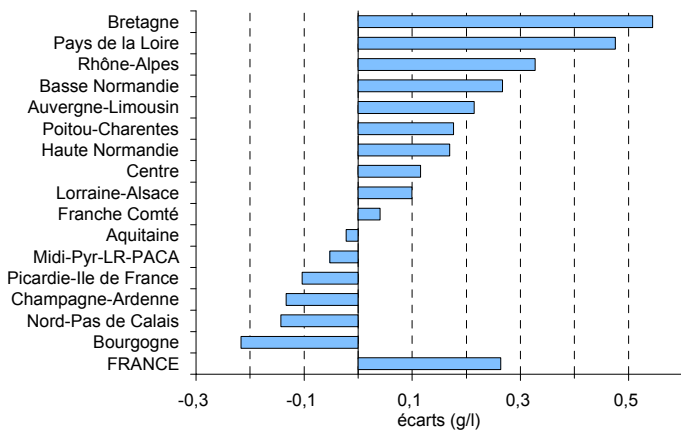
Source : FranceAgriMer

TAUX DE MATIERE PROTEIQUE
(grammes / litre)

Régions	mars 2011		Cumul Année 2011		Cumul Campagne 2010-2011	
	Taux	Ecart	Taux	Ecart	Taux	Ecart
Aquitaine	32,88	-0,02	33,08	-0,01	32,93	0,30
Auvergne-Limousin	33,04	0,21	33,17	0,15	40,23	0,10
Basse Normandie	33,88	0,27	33,85	0,12	33,96	0,34
Bourgogne	33,65	-0,22	33,79	-0,16	33,81	0,37
Bretagne	33,36	0,55	33,15	0,25	33,23	0,37
Centre	33,46	0,12	33,69	0,13	33,67	0,45
Champagne-Ardenne	32,60	-0,13	32,64	-0,23	33,05	0,31
Franche Comté	33,31	0,04	33,49	-0,05	33,74	0,33
Haute Normandie	33,52	0,17	33,56	0,08	33,80	0,36
Lorraine-Alsace	33,09	0,10	33,28	0,13	33,26	0,43
Midi-Pyr-LR-PACA	32,98	-0,05	33,13	-0,16	33,04	0,32
Nord-Pas de Calais	32,68	-0,14	32,78	-0,24	33,10	0,27
Pays de la Loire	33,91	0,48	33,89	0,36	33,93	0,64
Picardie-Ile de France	32,90	-0,10	32,95	-0,19	33,13	0,29
Poitou-Charentes	32,88	0,18	33,15	0,20	33,09	0,50
Rhône-Alpes	33,44	0,33	33,57	0,28	38,55	0,38
FRANCE	33,37	0,26	33,39	0,14	34,14	0,41

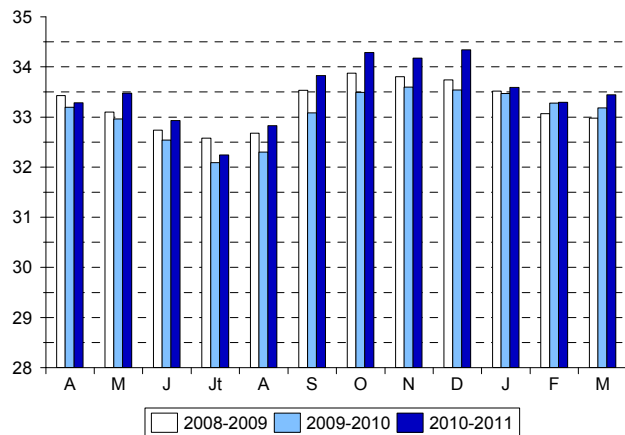
Source : FranceAgriMer

Evolutions régionales mars 2011



Source : FranceAgriMer

Taux national mensuel (en g/l)



Source : FranceAgriMer

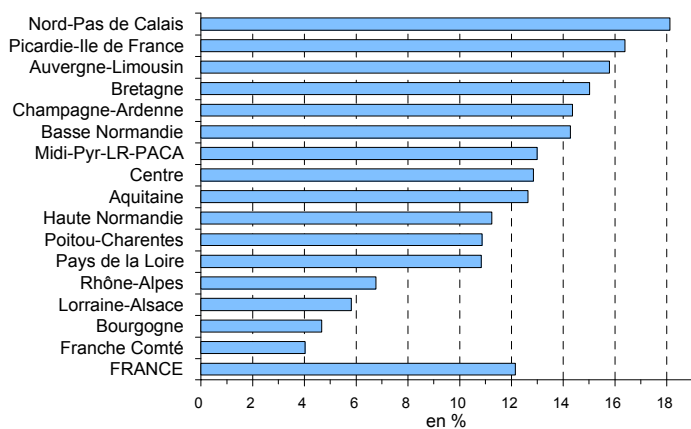
PRIX DU LAIT (*)
(€ / 1000 litres)

Régions	mars 2011		Cumul Année 2011		Cumul Campagne 2010-2011	
	Prix	Evolution %	Prix	Evolution %	Prix	Evolution %
Aquitaine	313,89	12,63	324,58	8,44	307,79	12,49
Auvergne-Limousin	316,07	15,78	320,46	10,58	307,40	14,16
Basse Normandie	308,17	14,28	314,02	9,48	307,44	15,94
Bourgogne	293,65	4,67	307,52	5,57	303,20	8,00
Bretagne	310,55	15,01	314,02	12,40	304,22	19,50
Centre	308,97	12,85	316,18	11,06	304,61	14,61
Champagne-Ardenne	307,36	14,36	313,76	9,55	307,40	13,63
Franche Comté	335,22	4,01	347,36	4,12	346,60	8,11
Haute Normandie	303,86	11,23	309,79	7,09	313,19	12,46
Lorraine-Alsace	295,73	5,81	310,66	9,03	303,72	9,76
Midi-Pyr-LR-PACA	313,76	12,98	332,64	11,60	310,01	13,31
Nord-Pas de Calais	315,72	18,12	318,52	10,61	313,78	17,46
Pays de la Loire	312,09	10,83	316,34	11,01	305,80	16,36
Picardie-Ile de France	313,54	16,39	318,83	10,43	311,15	14,37
Poitou-Charentes	302,57	10,85	309,79	8,60	296,17	12,39
Rhône-Alpes	310,88	6,76	317,31	7,25	307,94	12,32
FRANCE	310,86	12,14	317,36	9,98	308,34	15,01

(*) Prix, toutes primes comprises, toutes qualités confondues, ramené à un lait standard (38g de MG, 32g de MP)

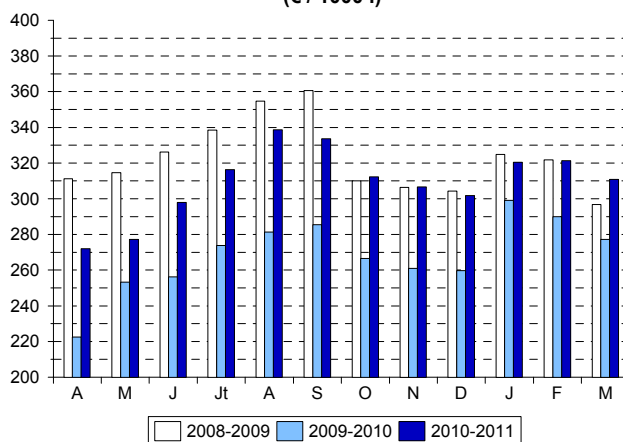
Source : FranceAgriMer

Evolutions régionales mars 2011



Source : FranceAgriMer

Prix national mensuel (€ / 1000 l)



Source : FranceAgriMer