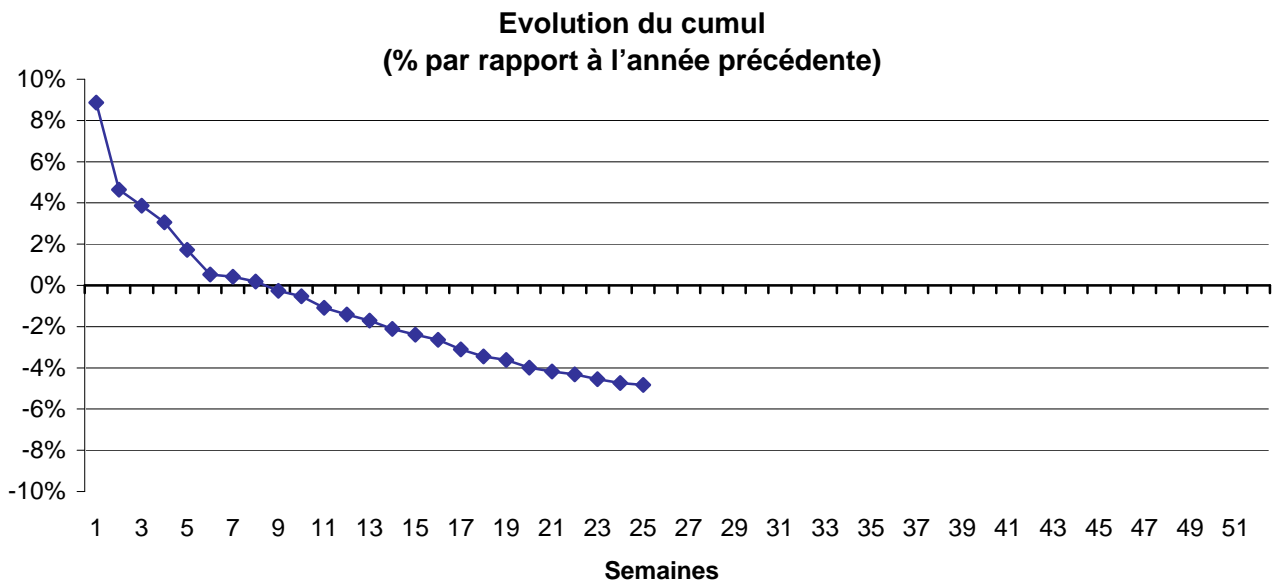
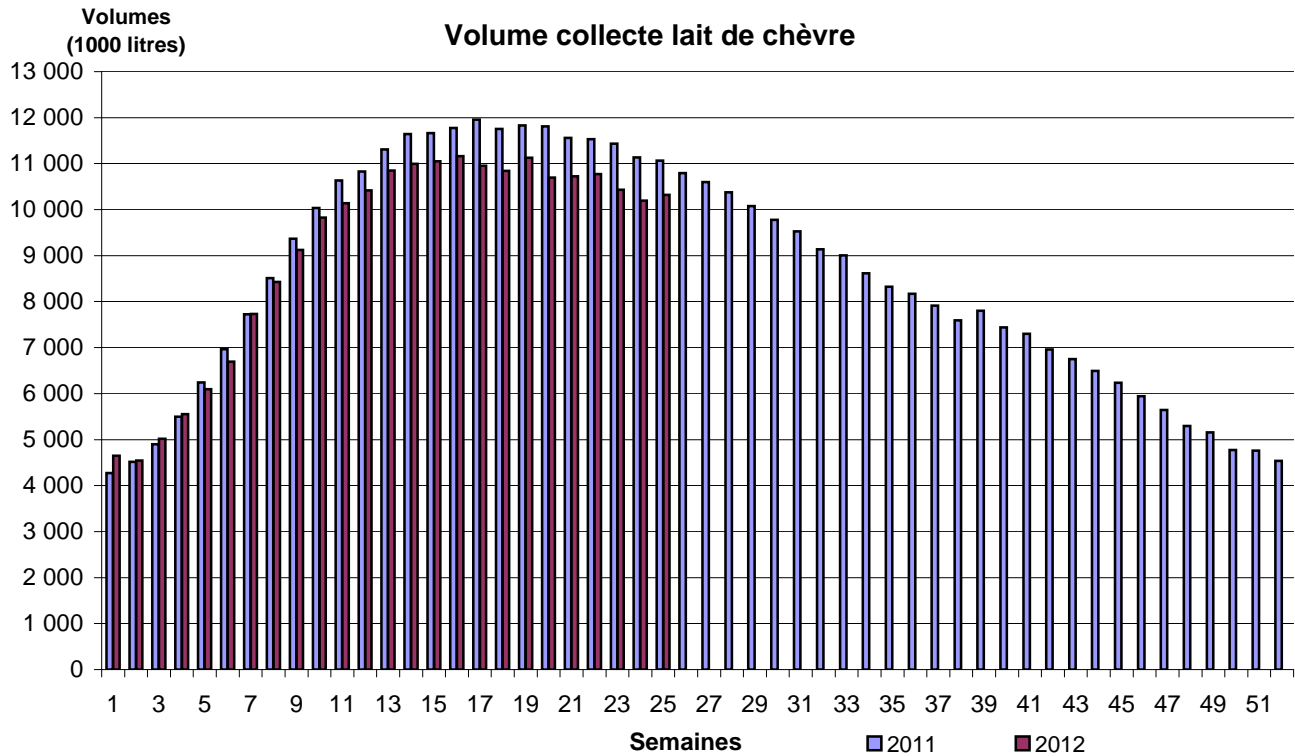


## COLLECTE HEBDOMADAIRE LAIT DE CHEVRE

Semaine 25 du 18 au 24 juin 2012

Evolution cumul (2012 / 2011) : **-4,8%**

Evolution S 25 (2012 / 2011): **-6,7%**



### METHODOLOGIE

D'après les déclarations d'un panel d'entreprises représentant 78 % de la collecte 2011

Source : FranceAgriMer, Service Bases d'Information Economique, Unité Enquêtes et Données Filières

Pour toute information tel : 01 73 30 22 13 - mail : [enquete@franceagrimer.fr](mailto:enquete@franceagrimer.fr)