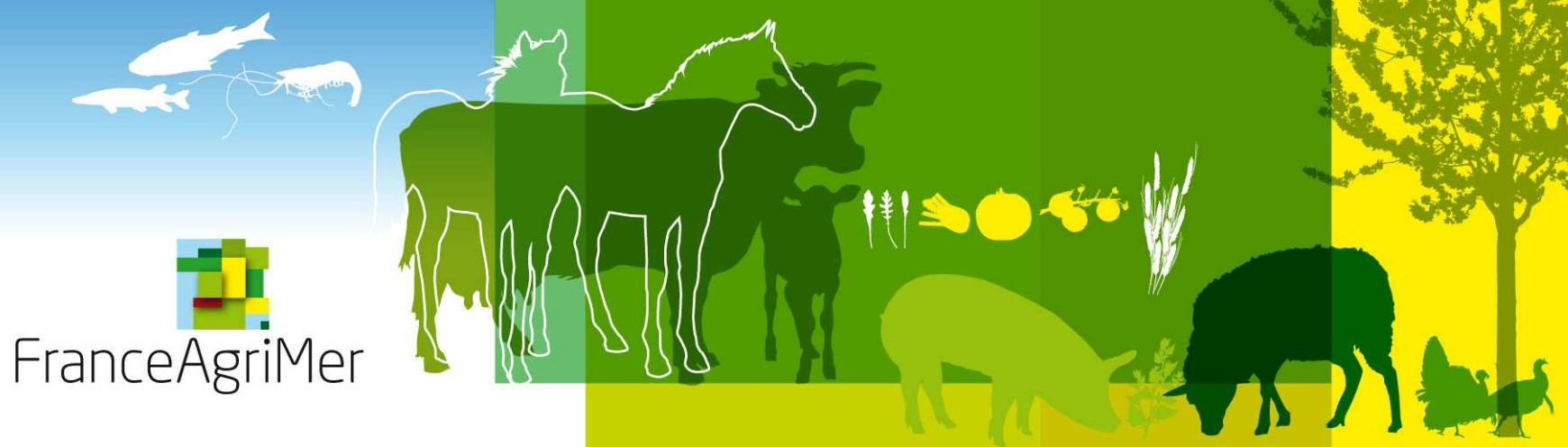


CÉRÉALES /
FRUITS ET LÉGUMES /
HORTICULTURE /
LAIT /
OLÉO-PROTÉAGINEUX /
PÊCHE ET AQUACULTURE /
PLANTES À PARFUM, AROMATIQUES ET MÉDICINALES /
SUCRE /
VIANDES BLANCHES /
VIANDES ROUGES /
VINS /

FranceAgriMer

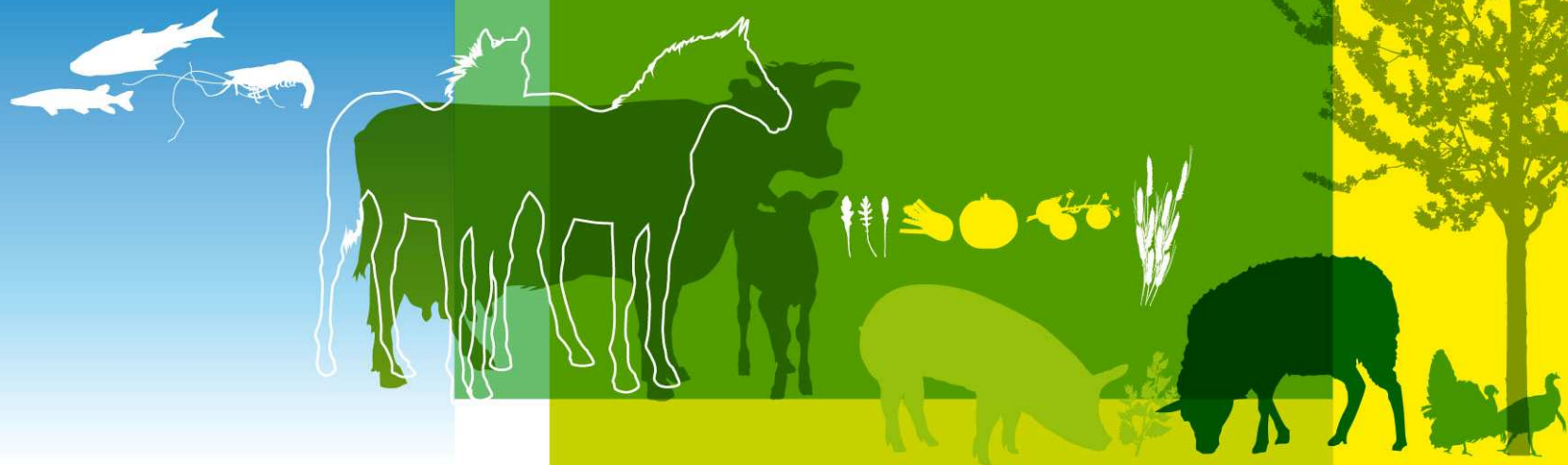


Comité Veau de boucherie

Situation des marchés

12 avril 2012

Montreuil



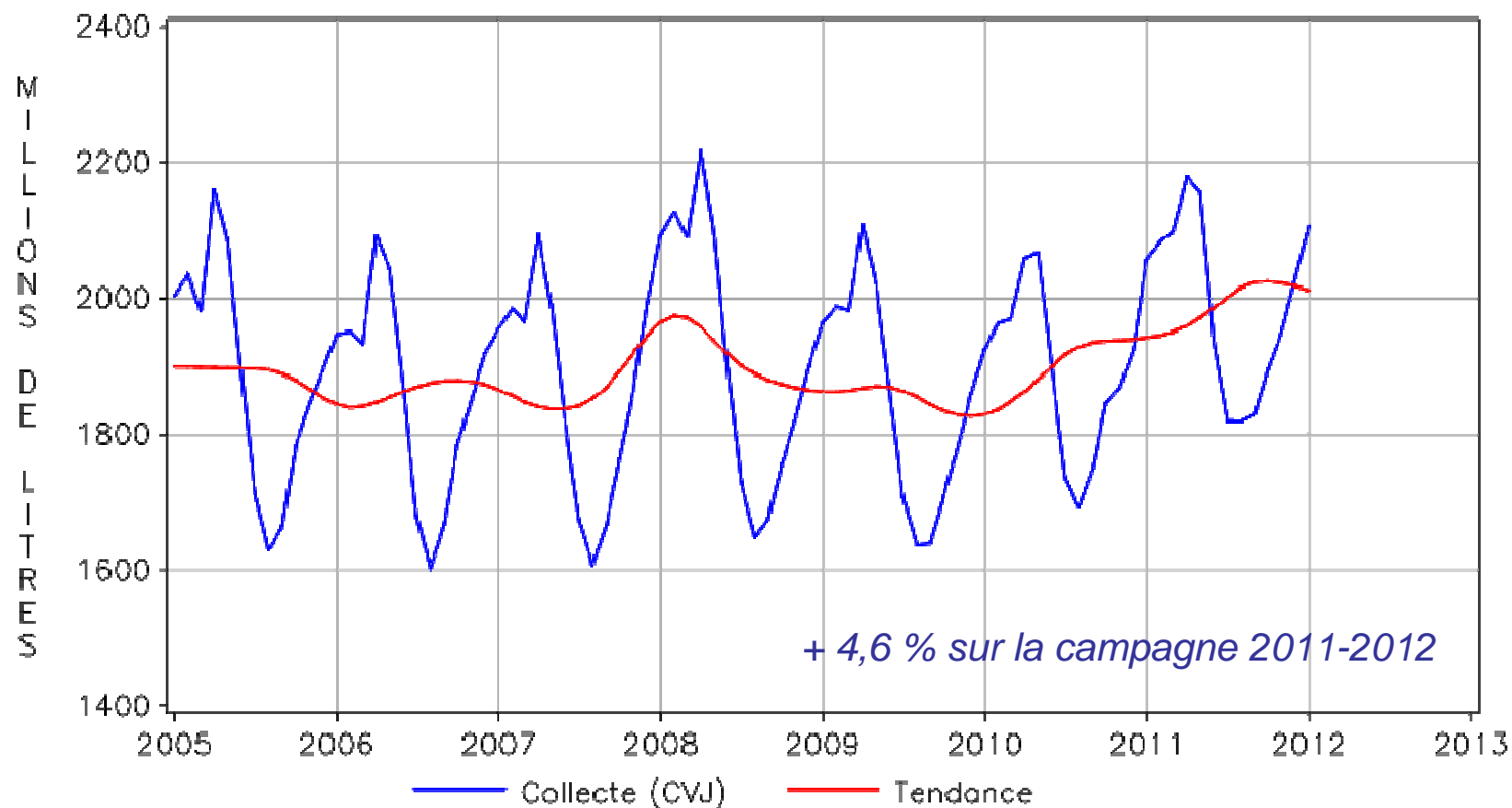


Situation de la campagne laitière



Forte croissance de la collecte française

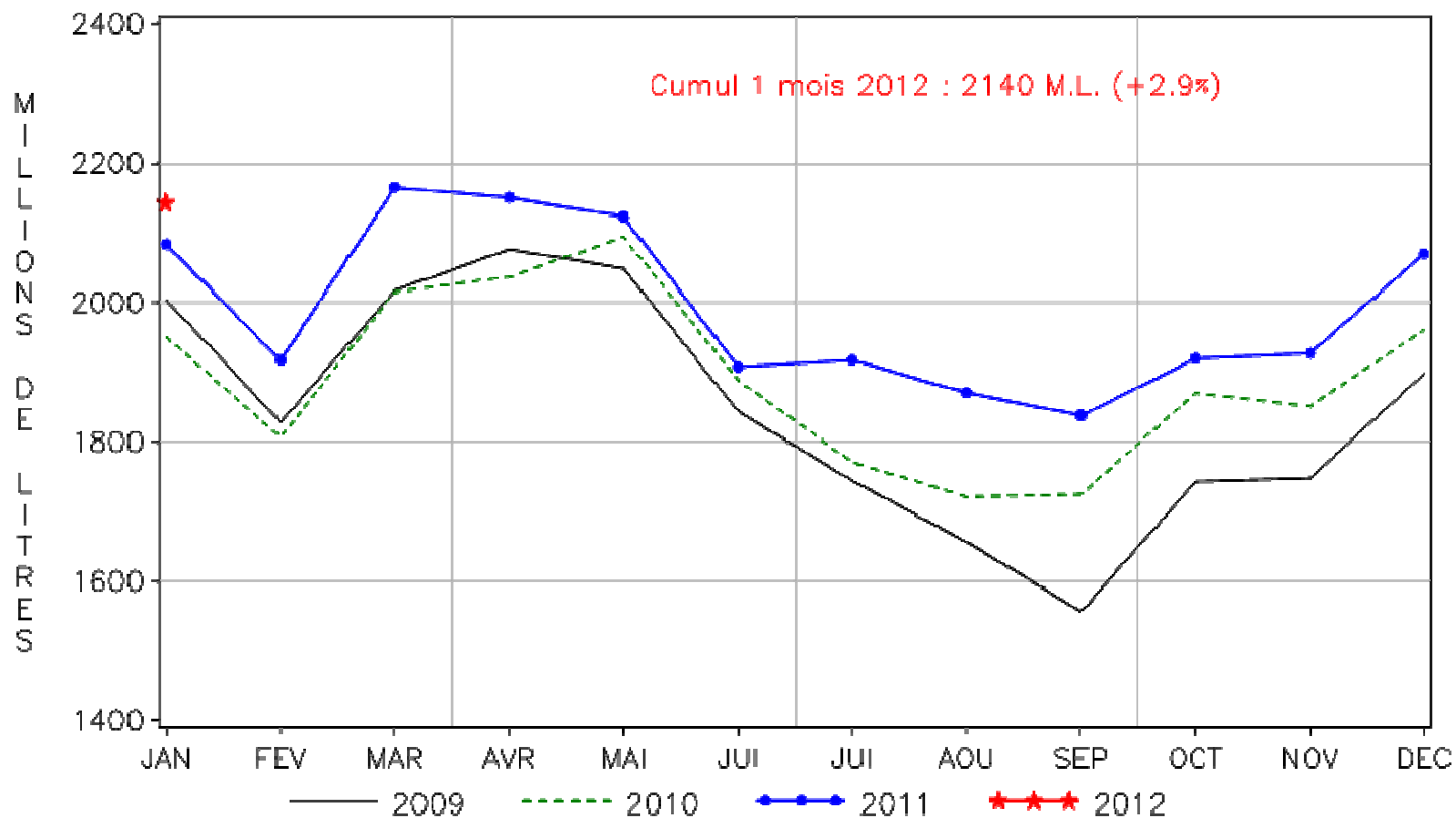
COLLECTE MENSUELLE DE LAIT DE VACHE EN FRANCE
CORRIGEE DES VARIATIONS JOURNALIERES



Source : Enquete Mensuelle Laitiere FranceAgriMer/SSP
ÉTABLISSEMENT NATIONAL DES PRODUITS DE L'AGRICULTURE ET DE LA MER

Un creux saisonnier largement estompé

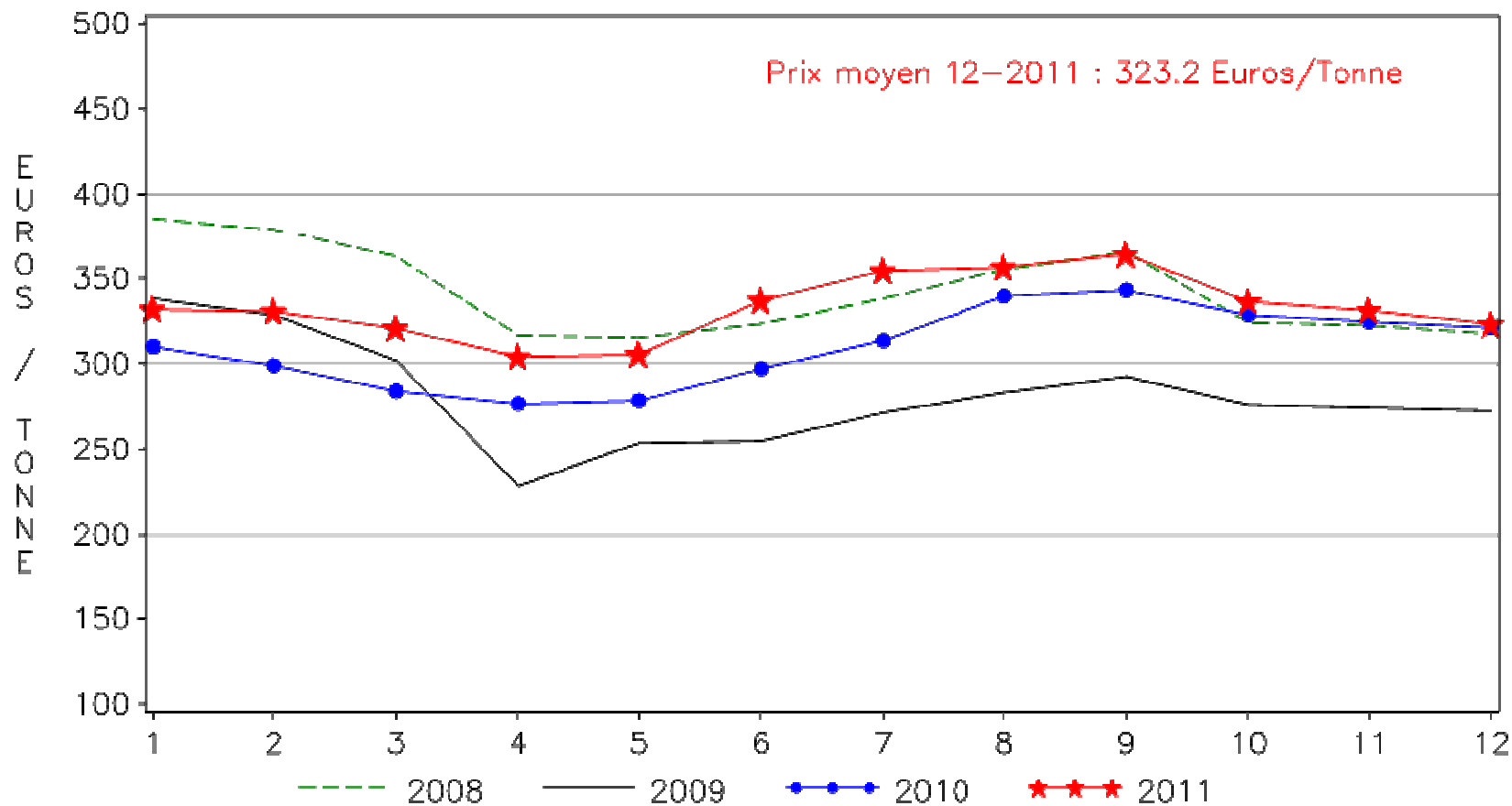
COLLECTE MENSUELLE DE LAIT DE VACHE EN FRANCE DE 2009 A 2012



Source : Enquete Mensuelle Laitiere FranceAgriMer/SSP

Prix du lait en France : 333,0 €/1.000 L (+ 7,5 %)

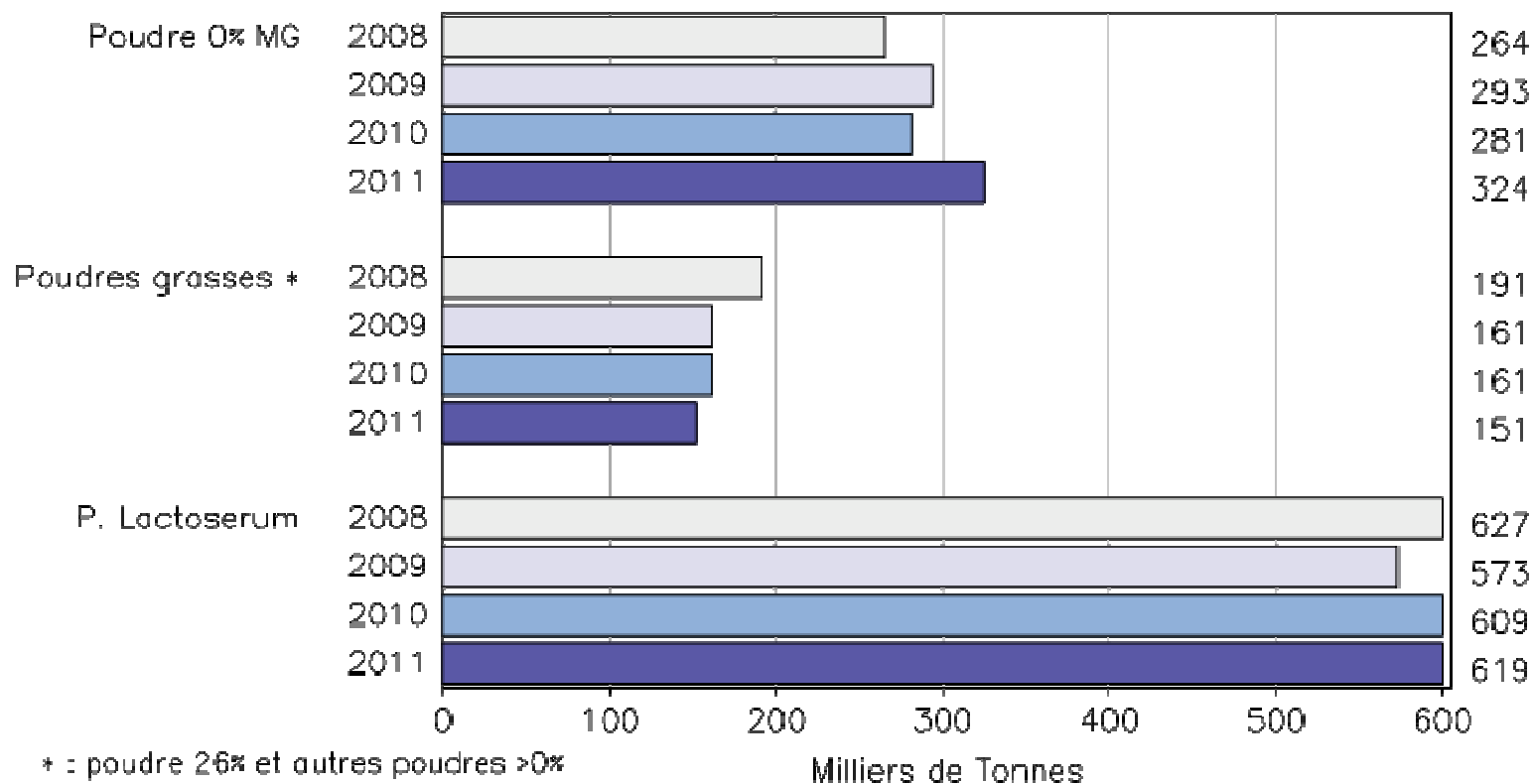
PRIX MOYEN DU LAIT DE VACHE (TAUX REELS)
FRANCE



FranceAgriMer d'après sources nationales et Commission Européenne

Essor des volumes de poudre de lait écrémé

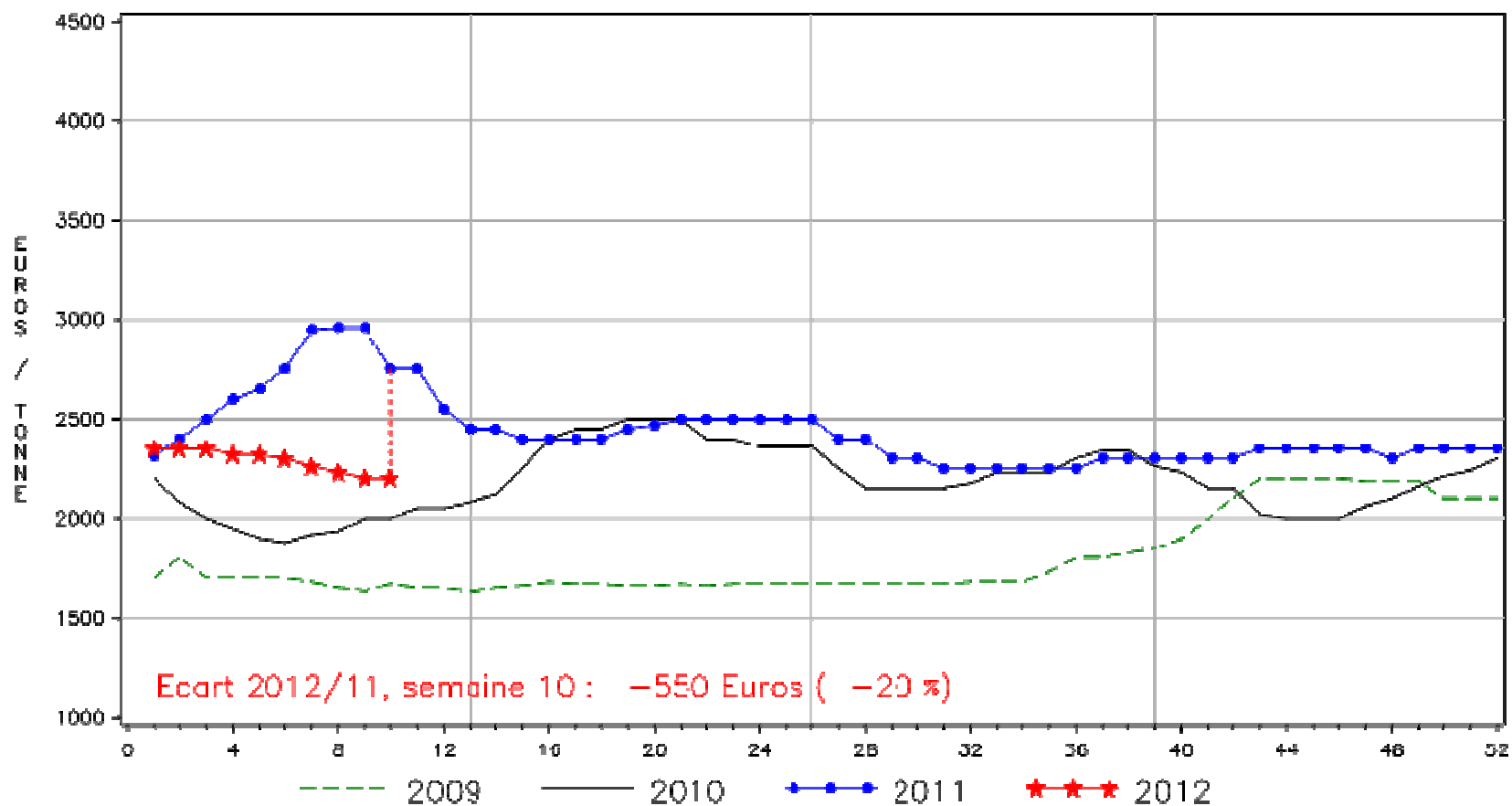
FABRICATIONS FRANÇAISES DE POUDRES DE LAIT VRAC
CUMUL SUR 12 MOIS



Source : FranceAgriMer – Enquête Mensuelle Laitière

Prix de la poudre de lait écrémé sur le marché français

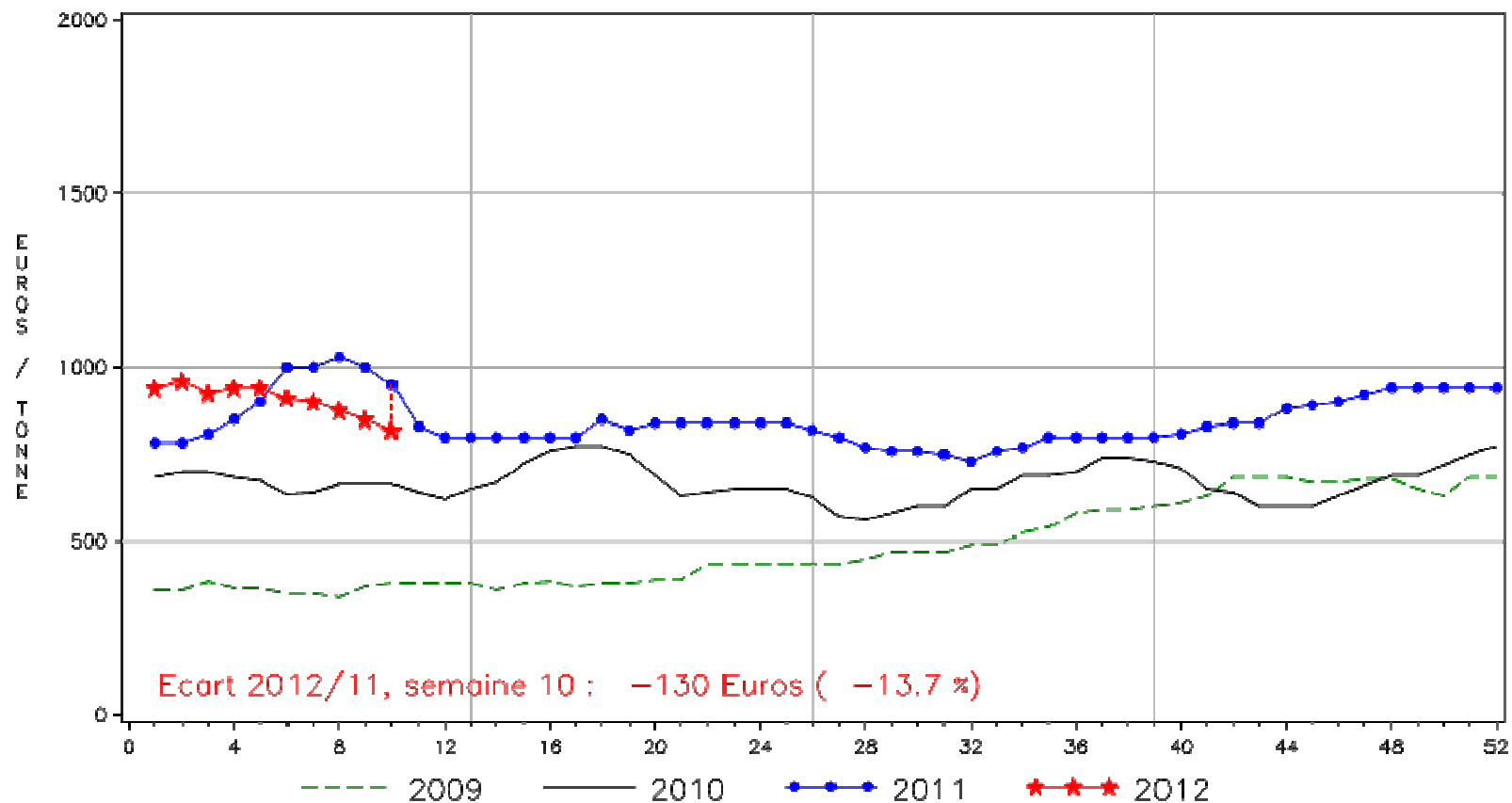
COTATION DES PRODUITS INDUSTRIELS EN FRANCE
POUDRE DE LAIT 0 % MG, consommation humaine



Source : FranceAgriMer d'après ATLA
ÉTABLISSEMENT NATIONAL DES PRODUITS DE L'AGRICULTURE ET DE LA MER

Prix du lactosérum sur le marché français

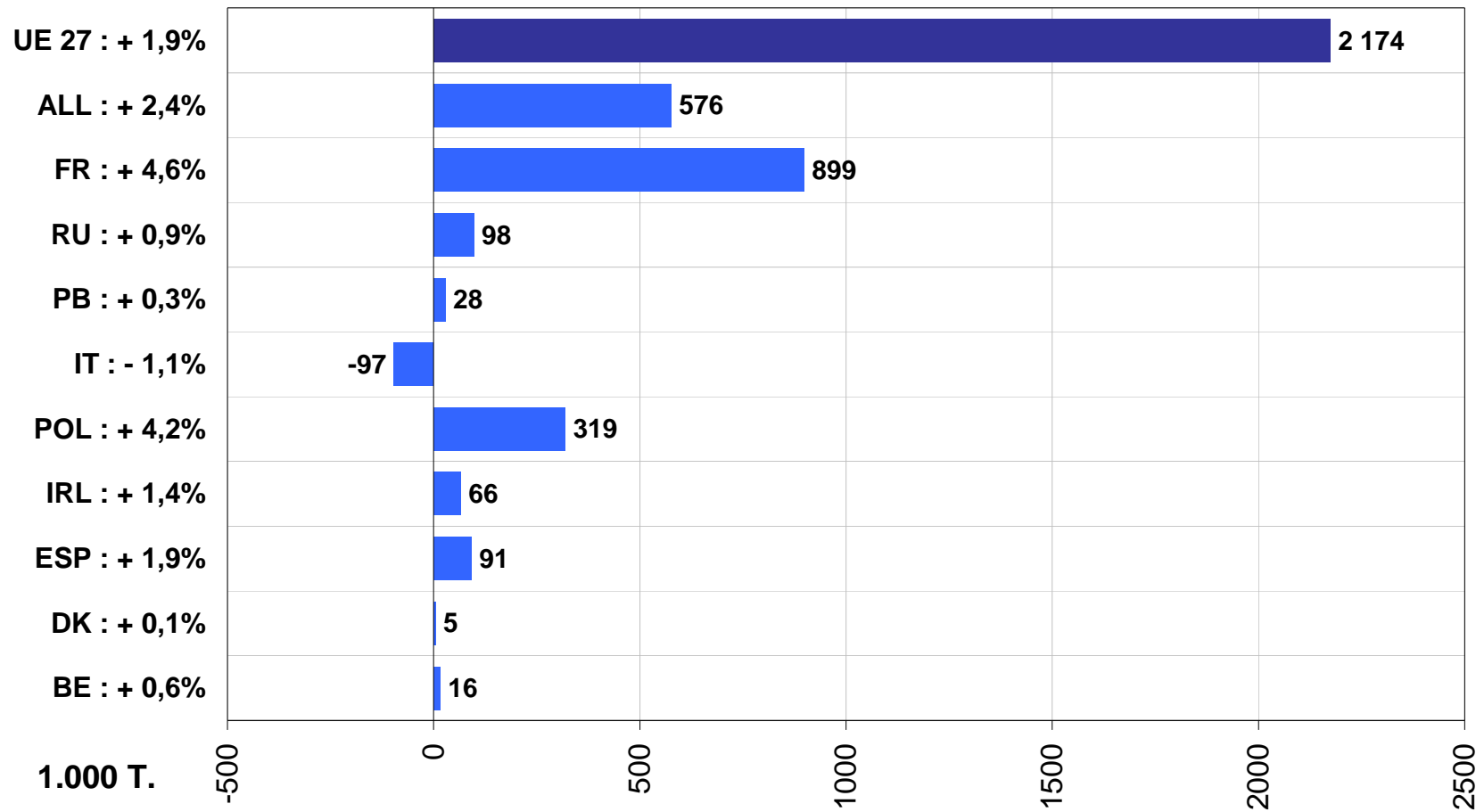
COTATION DES PRODUITS INDUSTRIELS EN FRANCE
POUDRE DE LACTOSERUM



Source : FranceAgriMer d'après ATLA

Progression de la collecte laitière européenne

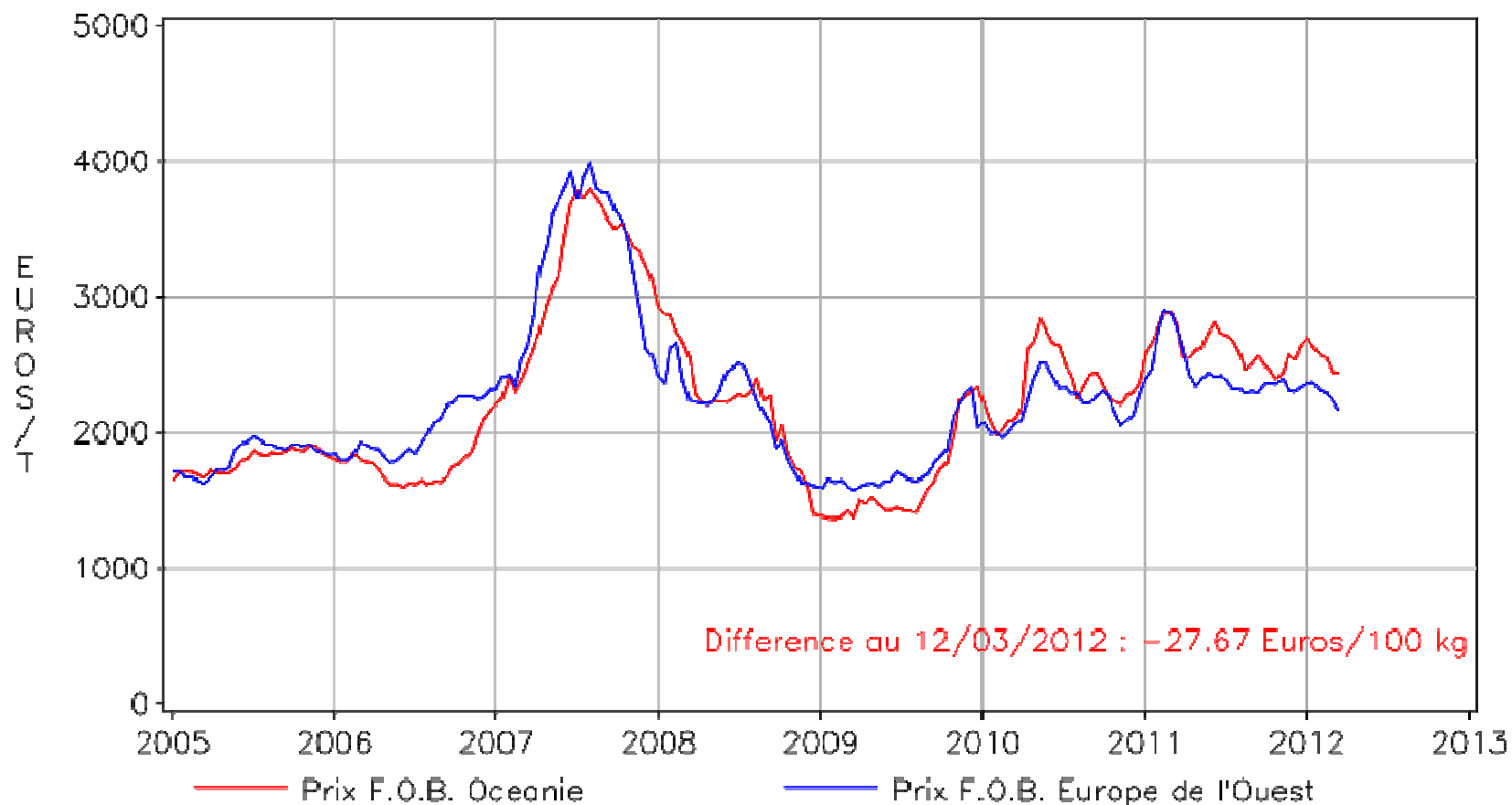
Evolution de la collecte laitière sur la campagne 2011/12
(cumul sur 10 mois)



Source : FranceAgriMer d'après Eurostat
ÉTABLISSEMENT NATIONAL DES PRODUITS DE L'AGRICULTURE ET DE LA MER

Prix de la poudre de lait écrémé sur le marché mondial

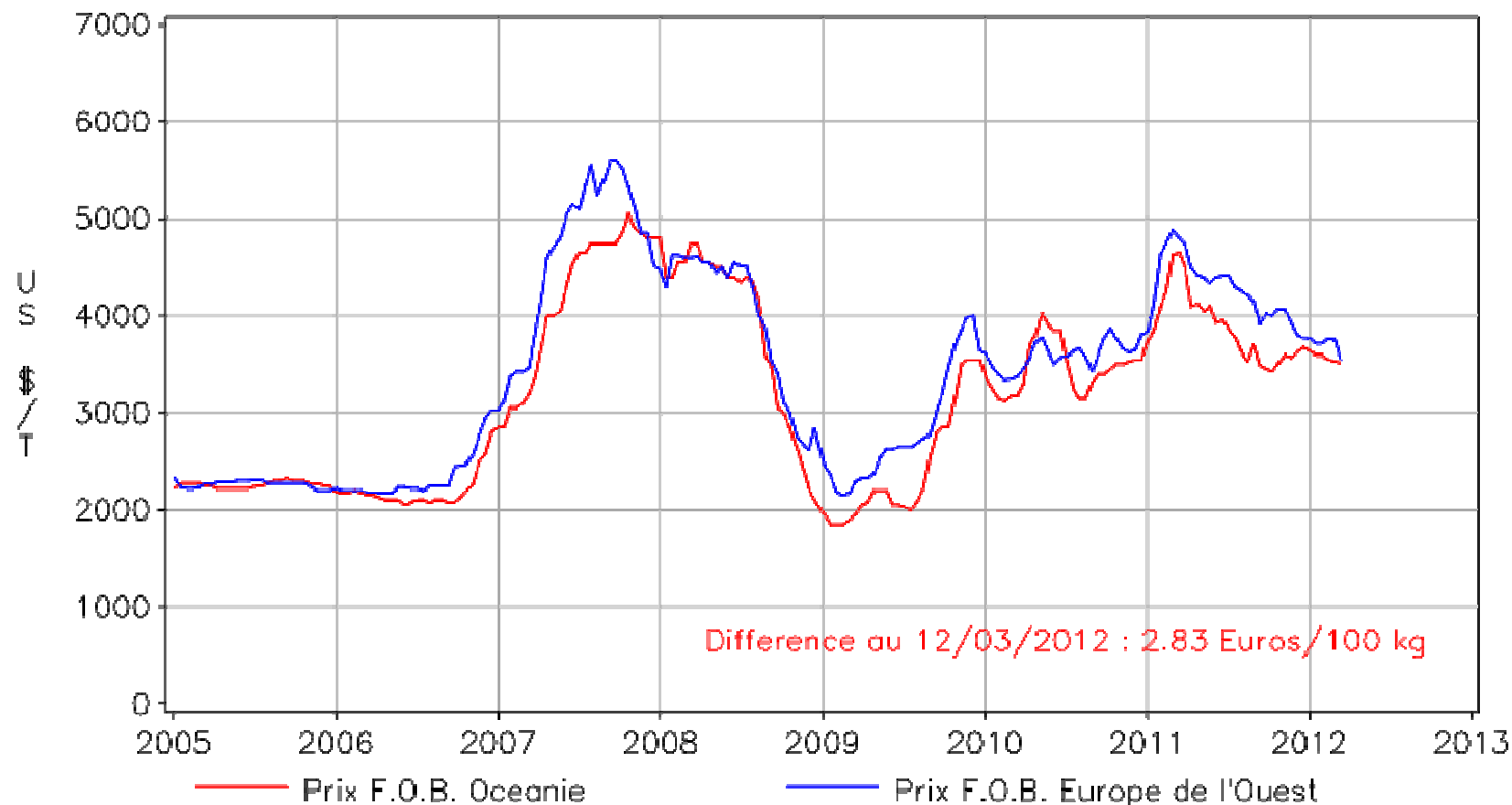
PRIX DE LA POUDRE 0% MG SUR LE MARCHÉ MONDIAL
EN EUROS



Source : FranceAgriMer d'après USDA & BCE
ÉTABLISSEMENT NATIONAL DES PRODUITS DE L'AGRICULTURE ET DE LA MER

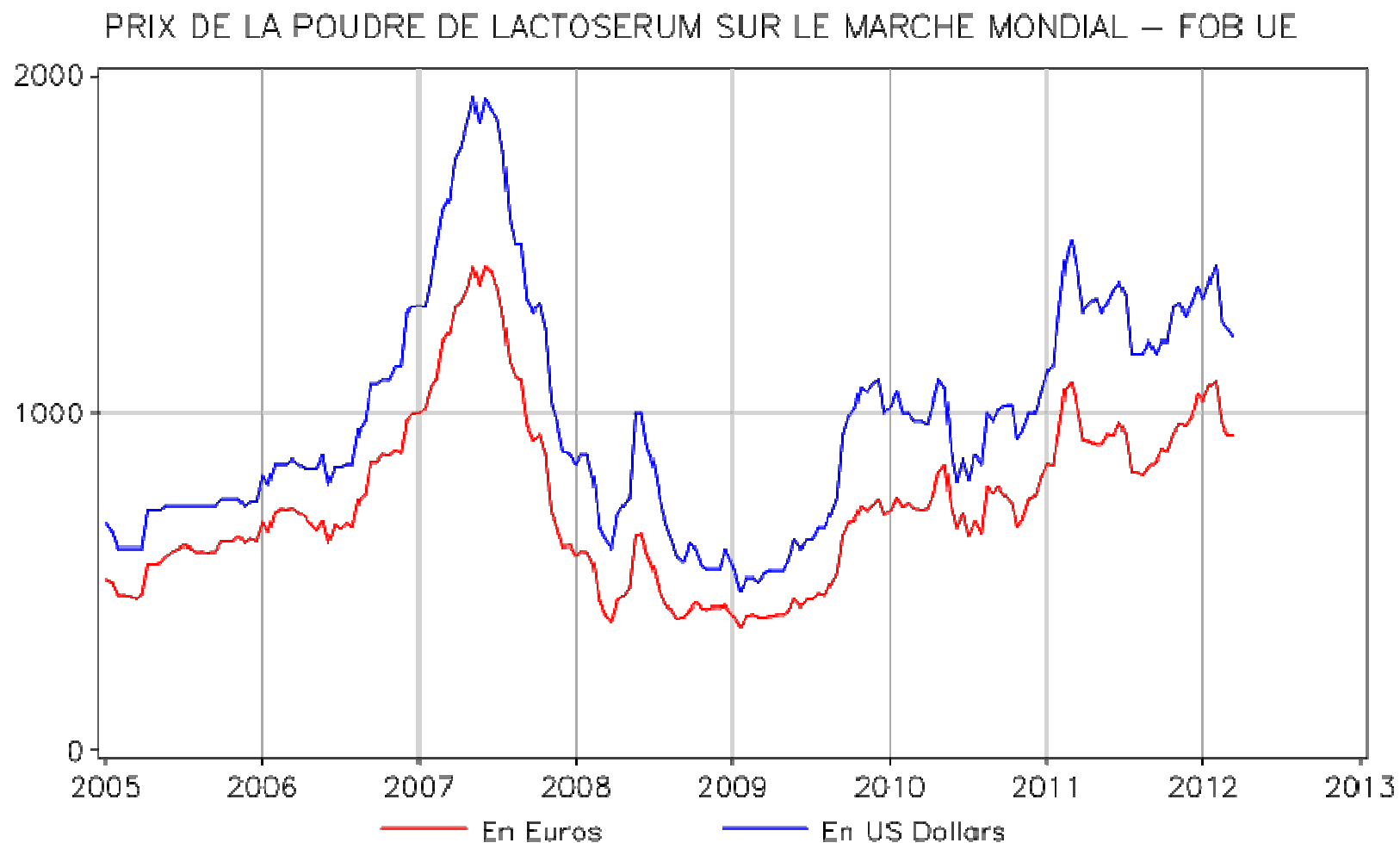
Prix de la poudre de lait entier sur le marché mondial

PRIX DE LA POUDRE 26% MG SUR LE MARCHÉ MONDIAL
EN US \$



Source : FranceAgriMer d'après USDA & BCE
ÉTABLISSEMENT NATIONAL DES PRODUITS DE L'AGRICULTURE ET DE LA MER

Prix du lactosérum sur le marché mondial



Source : FranceAgriMer d'après USDA & BCE

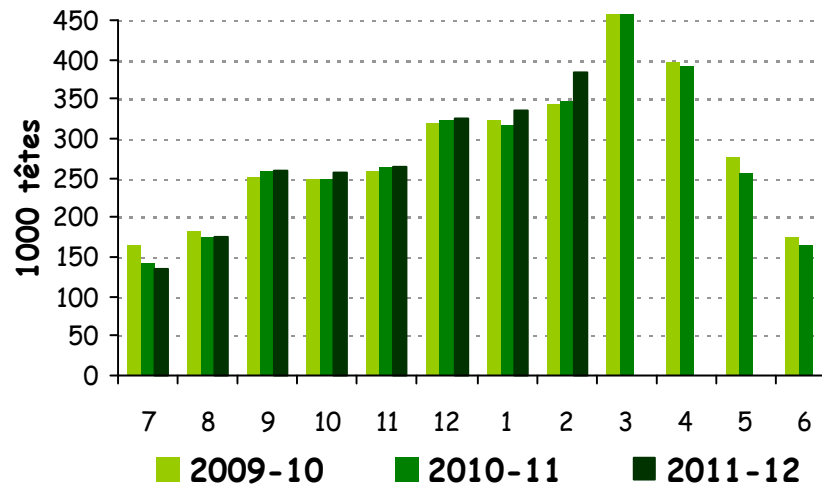
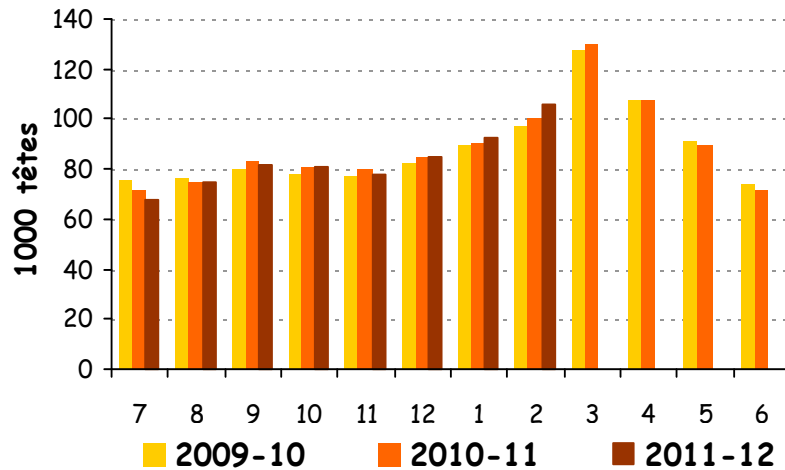


Marché du veau de 8 jours

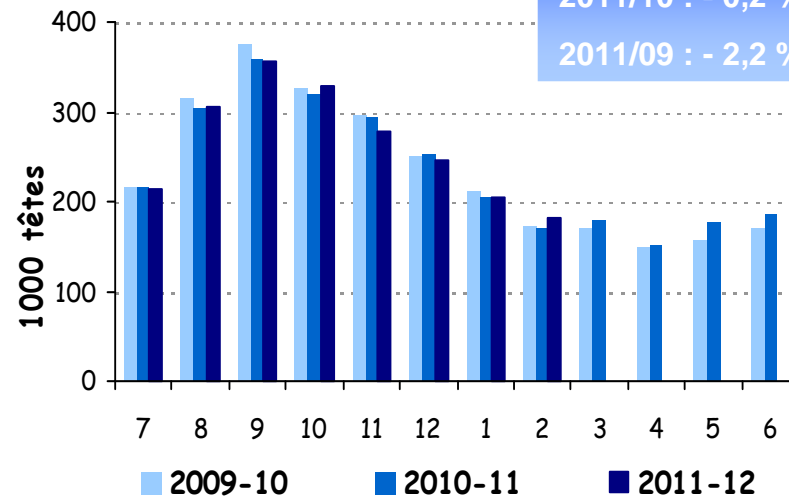


Stabilité des naissances en croisements et races laitières

VEAUX CROISÉS
 2011/10 : - 0,1 %
 2011/09 : + 1,5 %



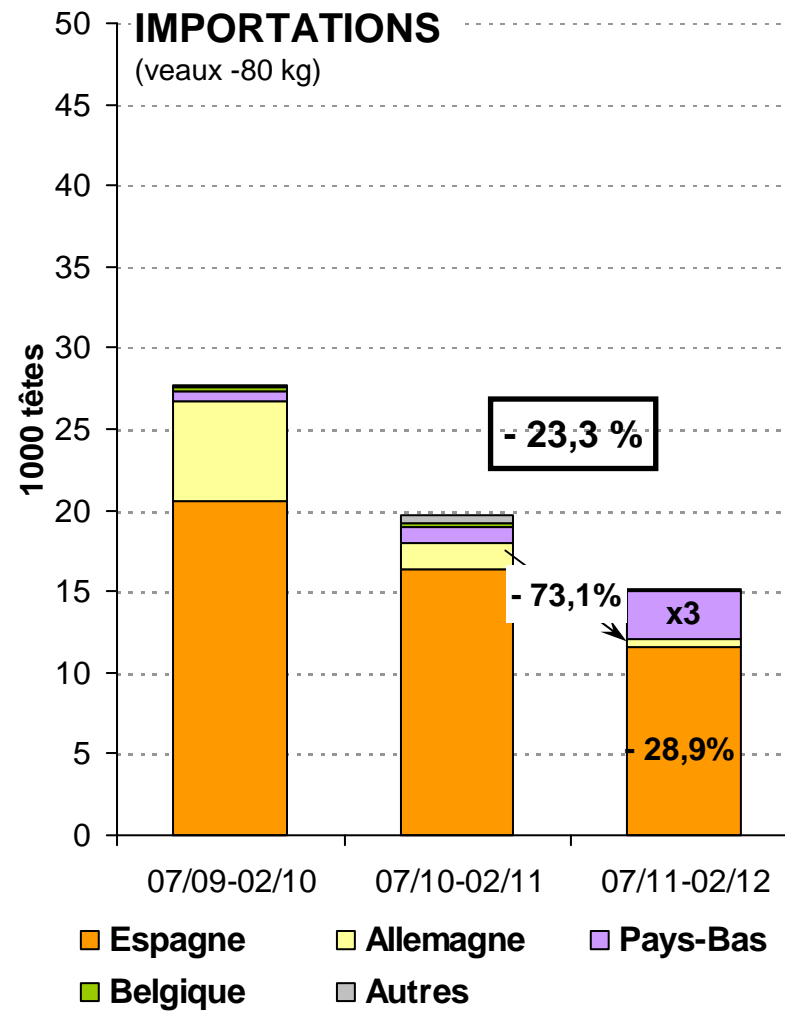
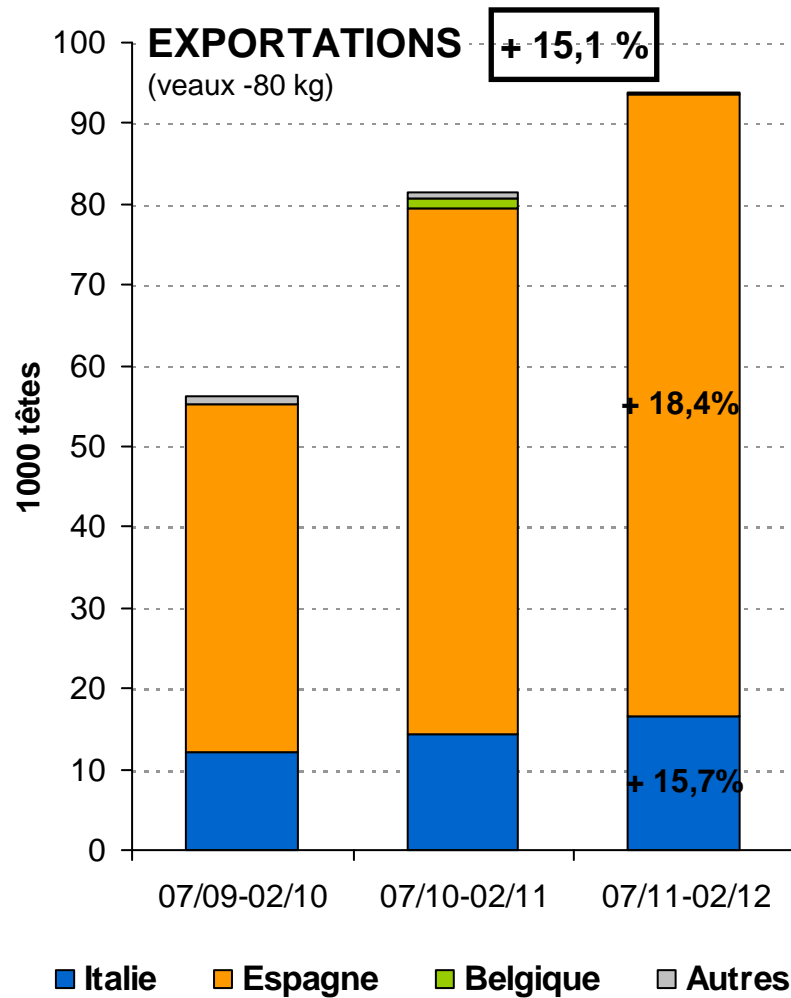
VEAUX ALLAITANTS
 2011/10 : + 2,8 %
 2011/09 : + 1,9 %



VEAUX LAITIERS
 2011/10 : - 0,2 %
 2011/09 : - 2,2 %

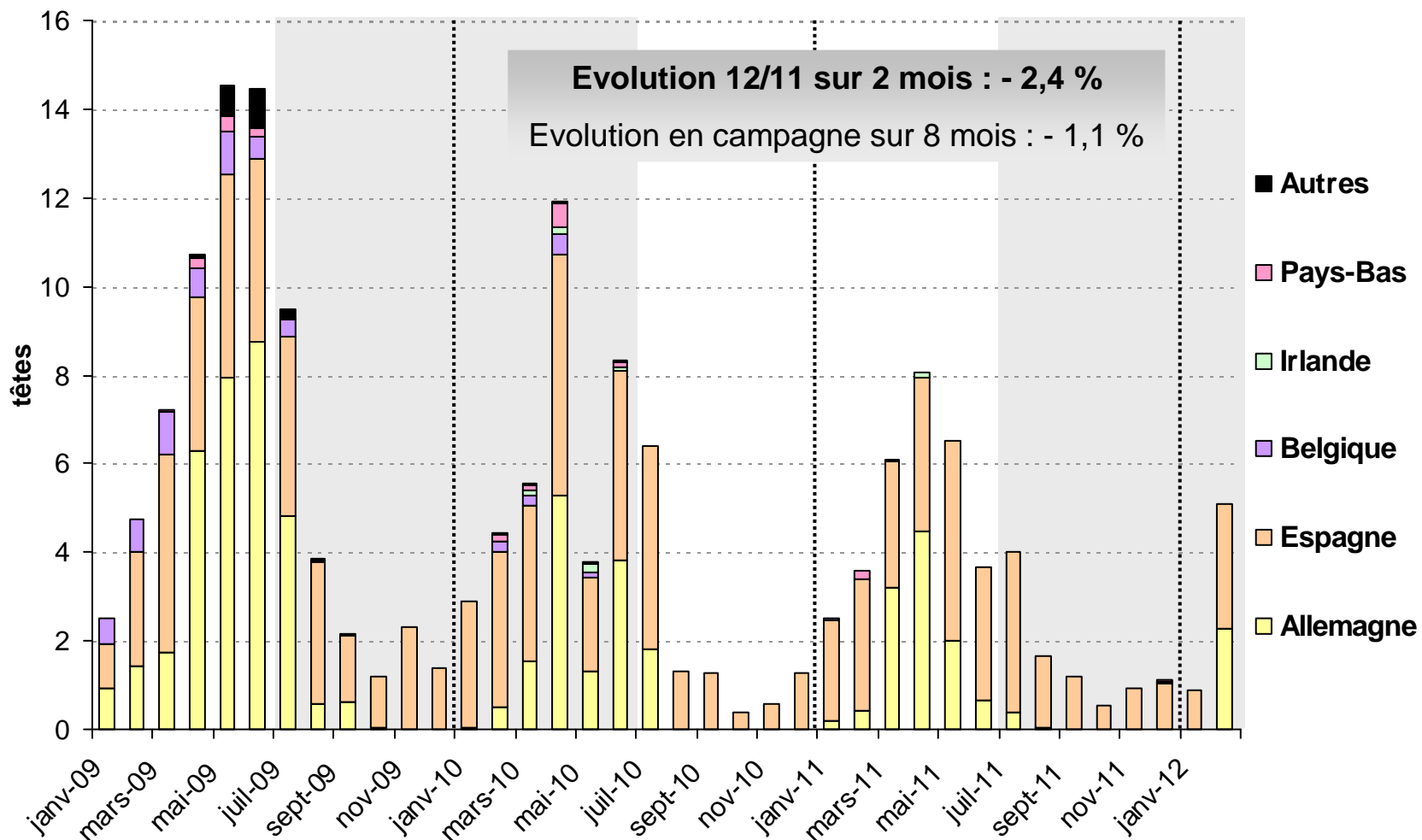
Source : FranceAgriMer, d'après BDNi

Des exportations de petits veaux en hausse



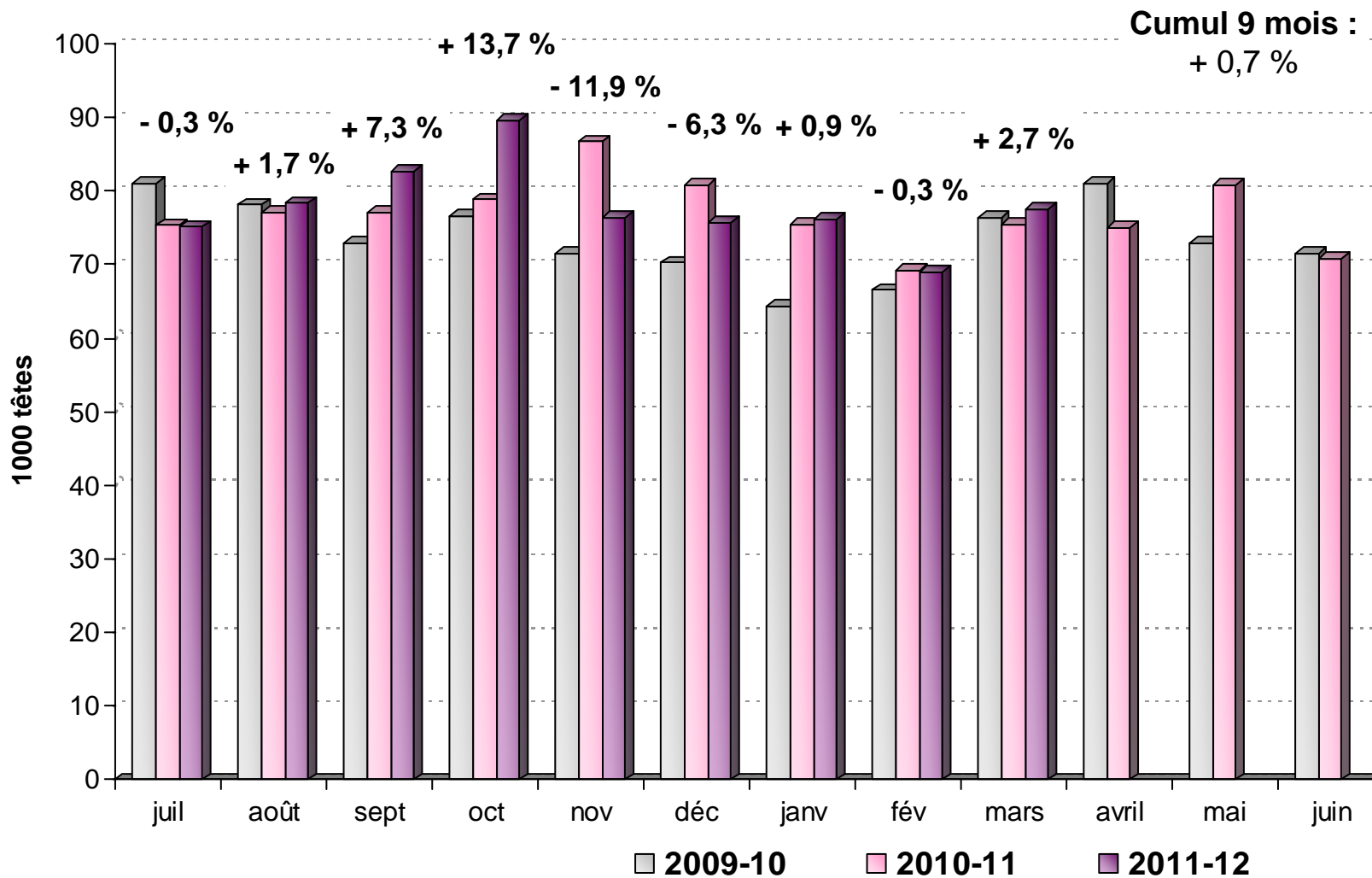
Source : FranceAgriMer, d'après Douanes

Données BDNI : veaux importés de moins d'un mois



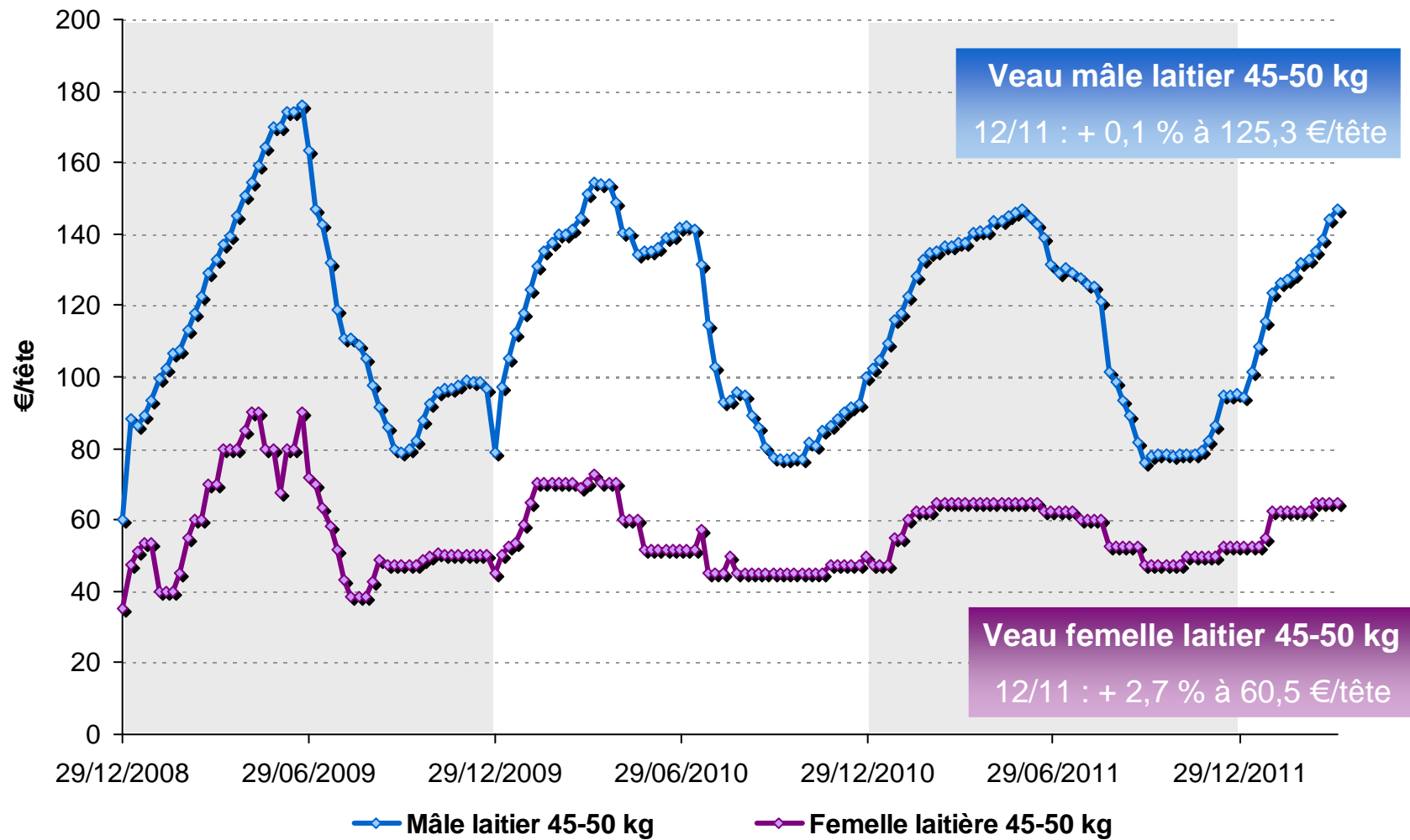
Source : FranceAgriMer, d'après BDNI

Reprise des mises en place depuis début 2012



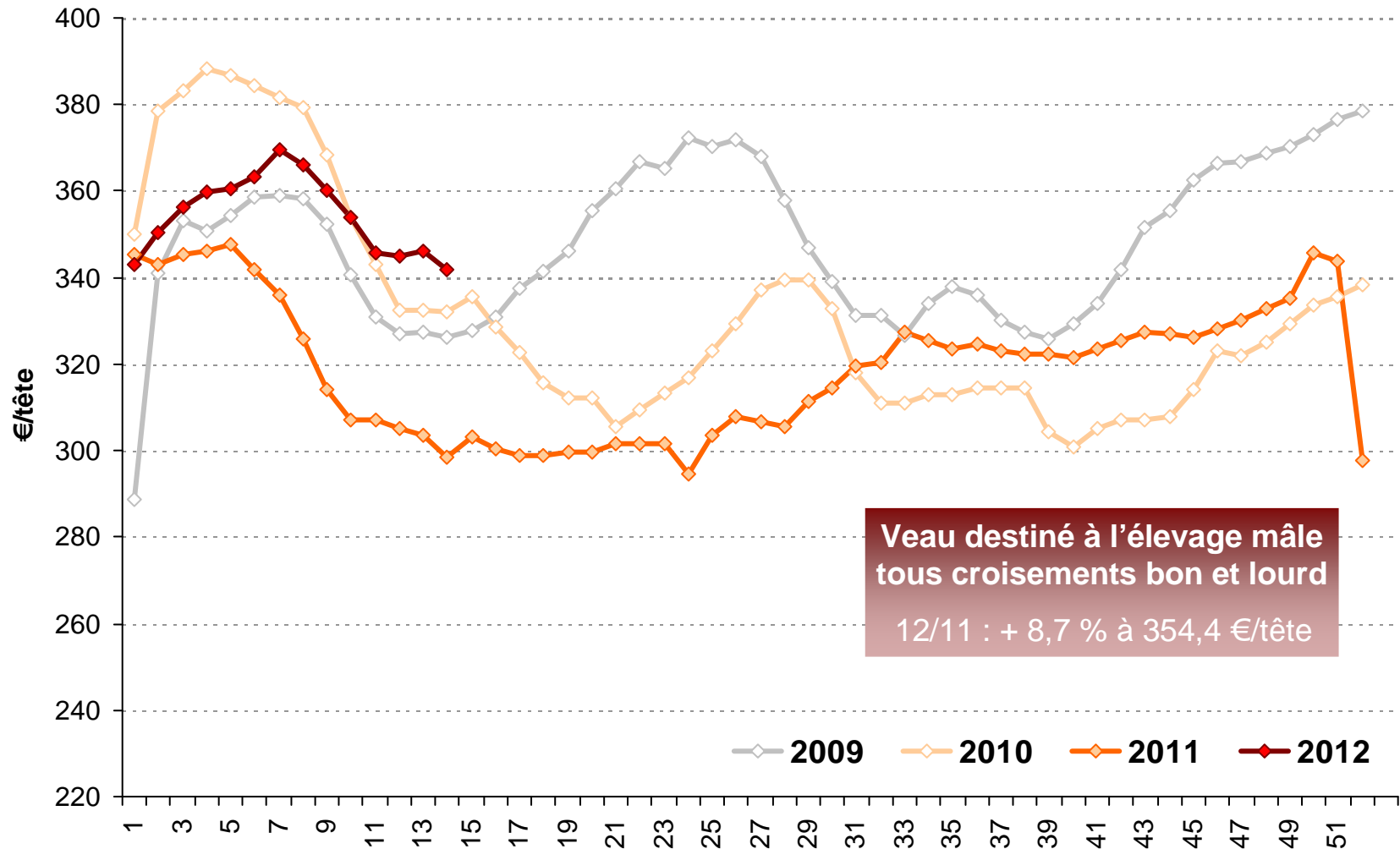
Source : FranceAgriMer, d'après Nœud Focal

Prix des veaux mâles et femelles destinés à l'engraissement



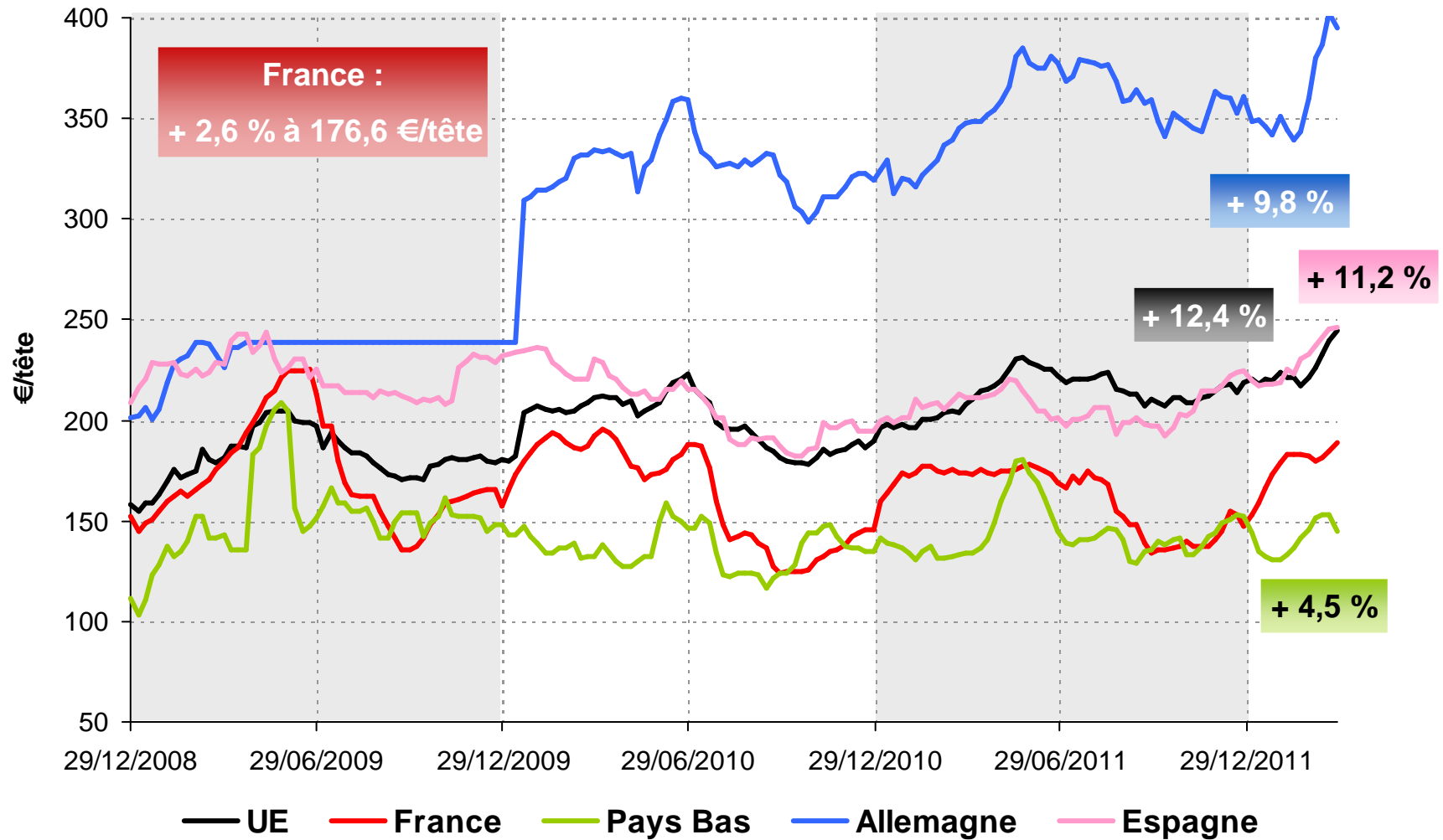
Source : FranceAgriMer

Prix des veaux mâles destinés à l'élevage



Source : FranceAgriMer

Progression des cours du veau de 8 jours partout en Europe



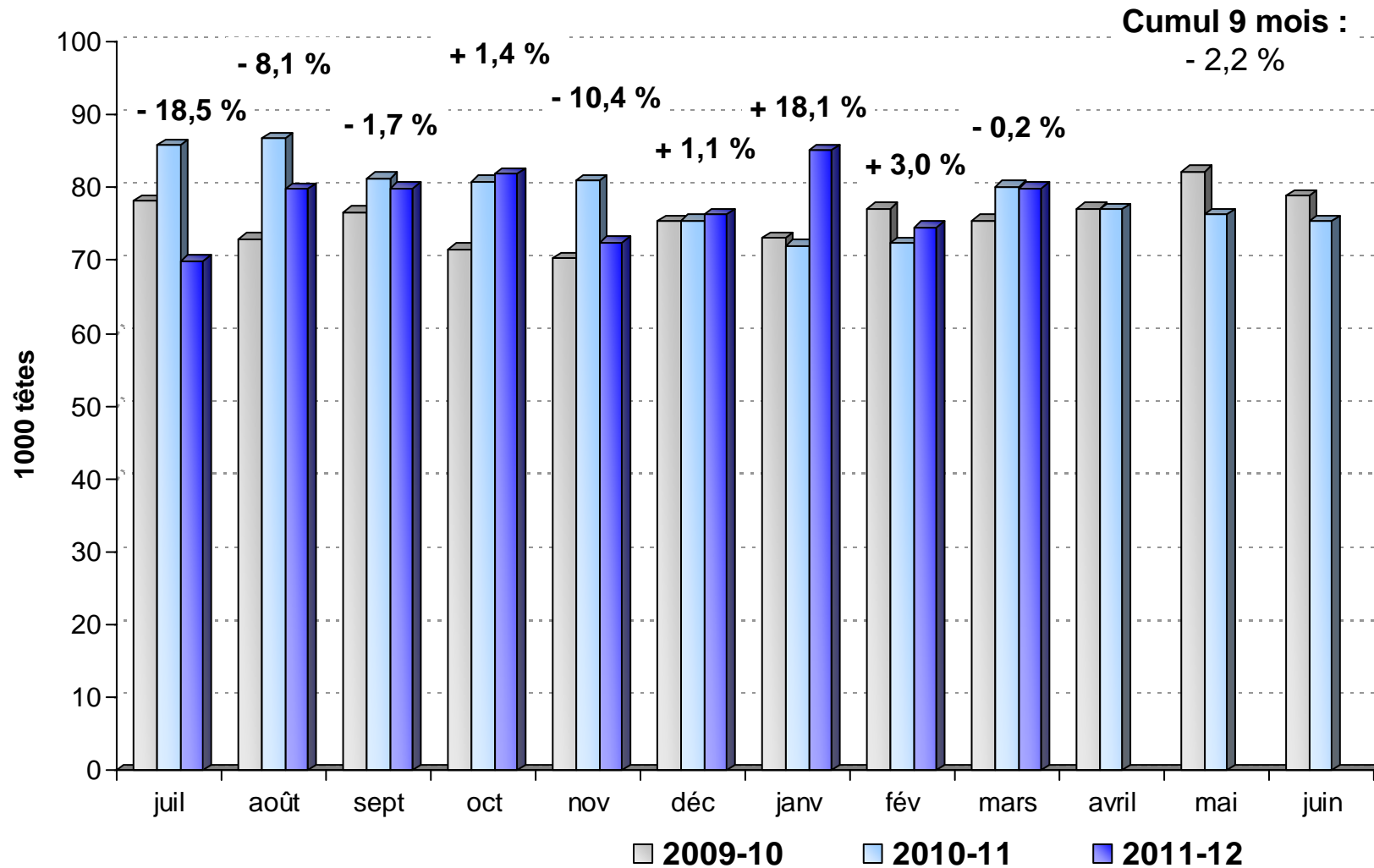
Source : FranceAgriMer, d'après Commission européenne



Marché du veau de boucherie

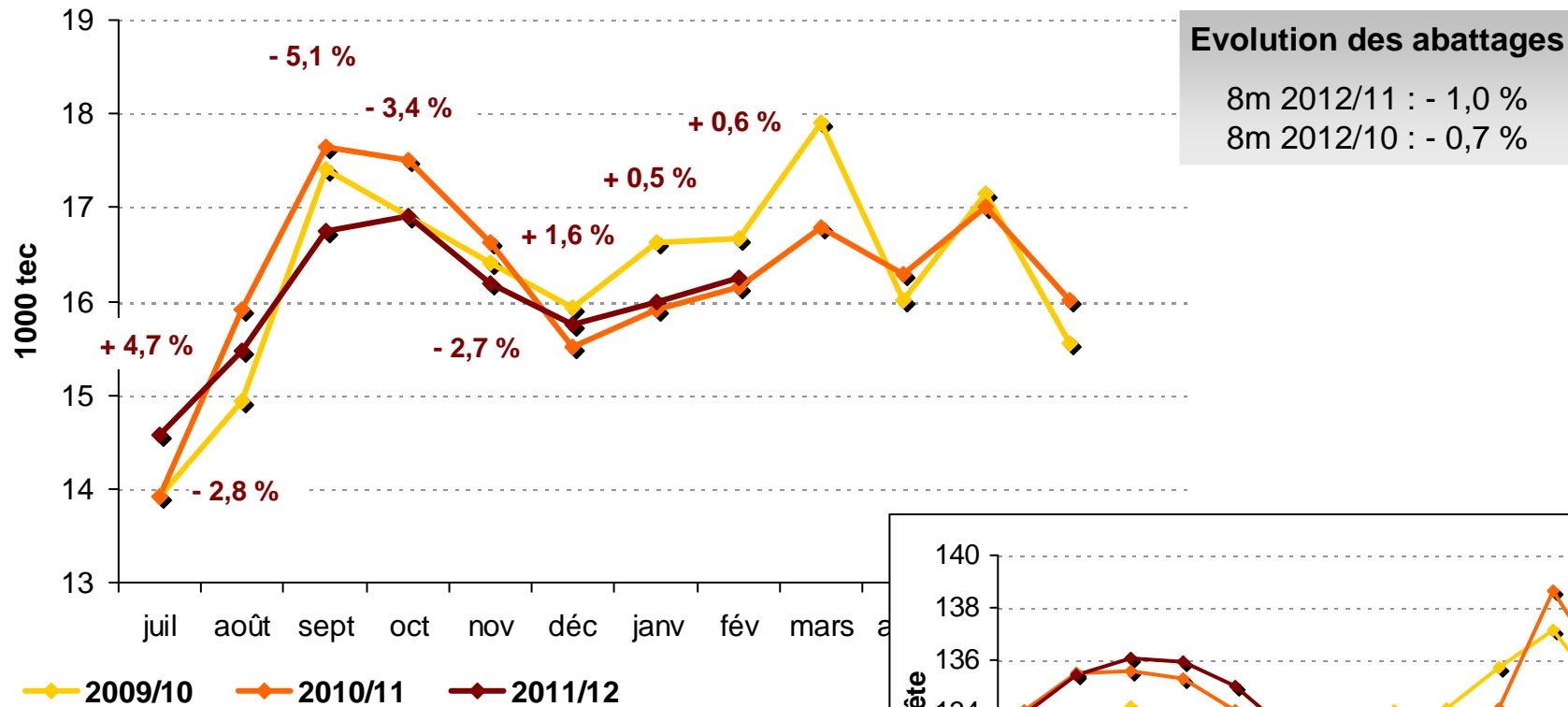


Un repli des sorties des ateliers d'après le Nœud focal



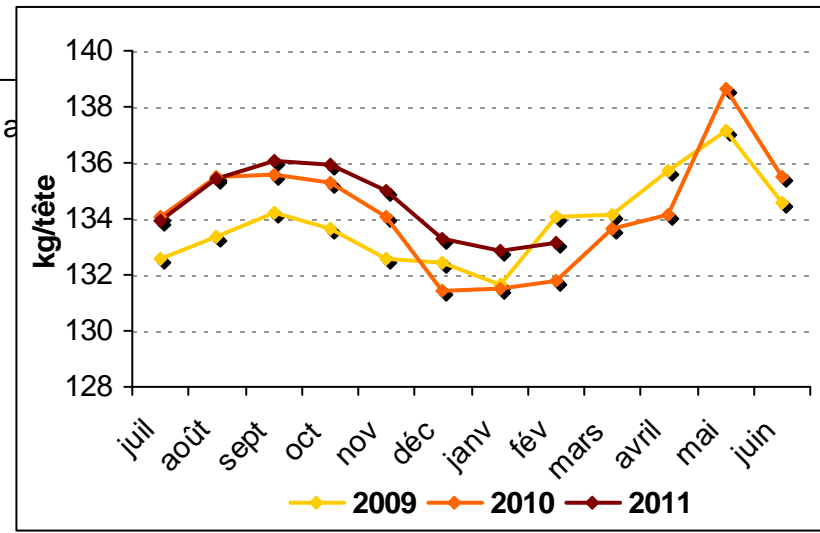
Source : FranceAgriMer, d'après Nœud Focal

Baisse des abattages malgré une hausse des poids



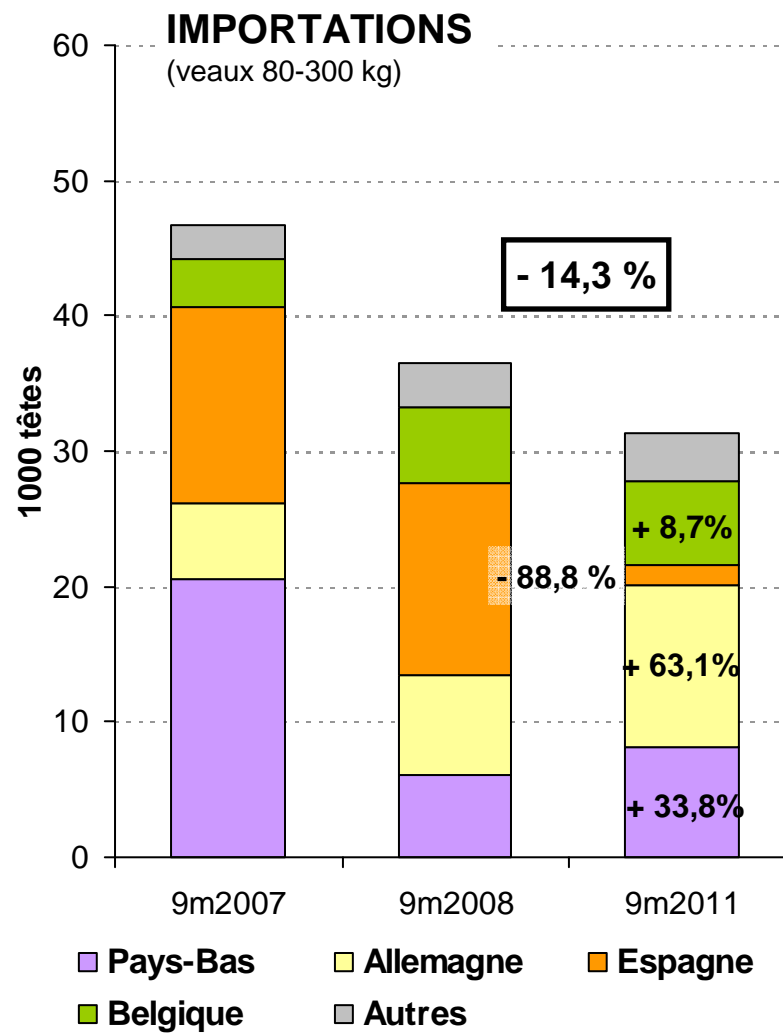
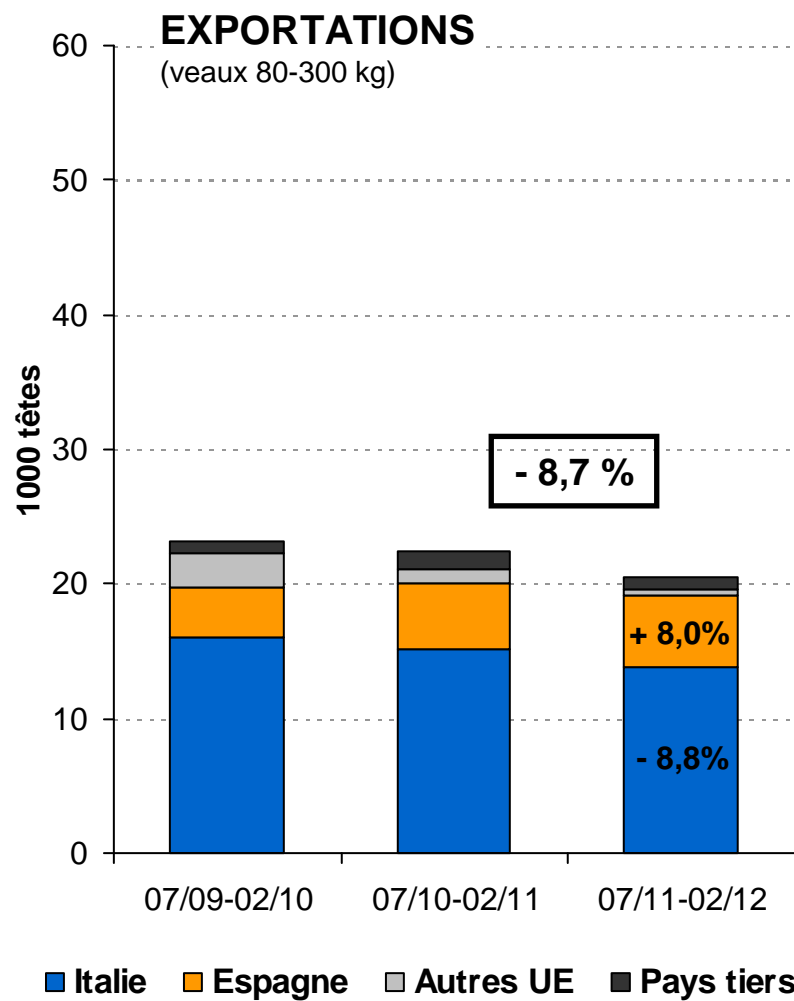
Evolution des poids

2012/11 : + 0,6 %, soit + 0,8 kg
2012/10 : + 1,1 %, soit + 1,4 kg



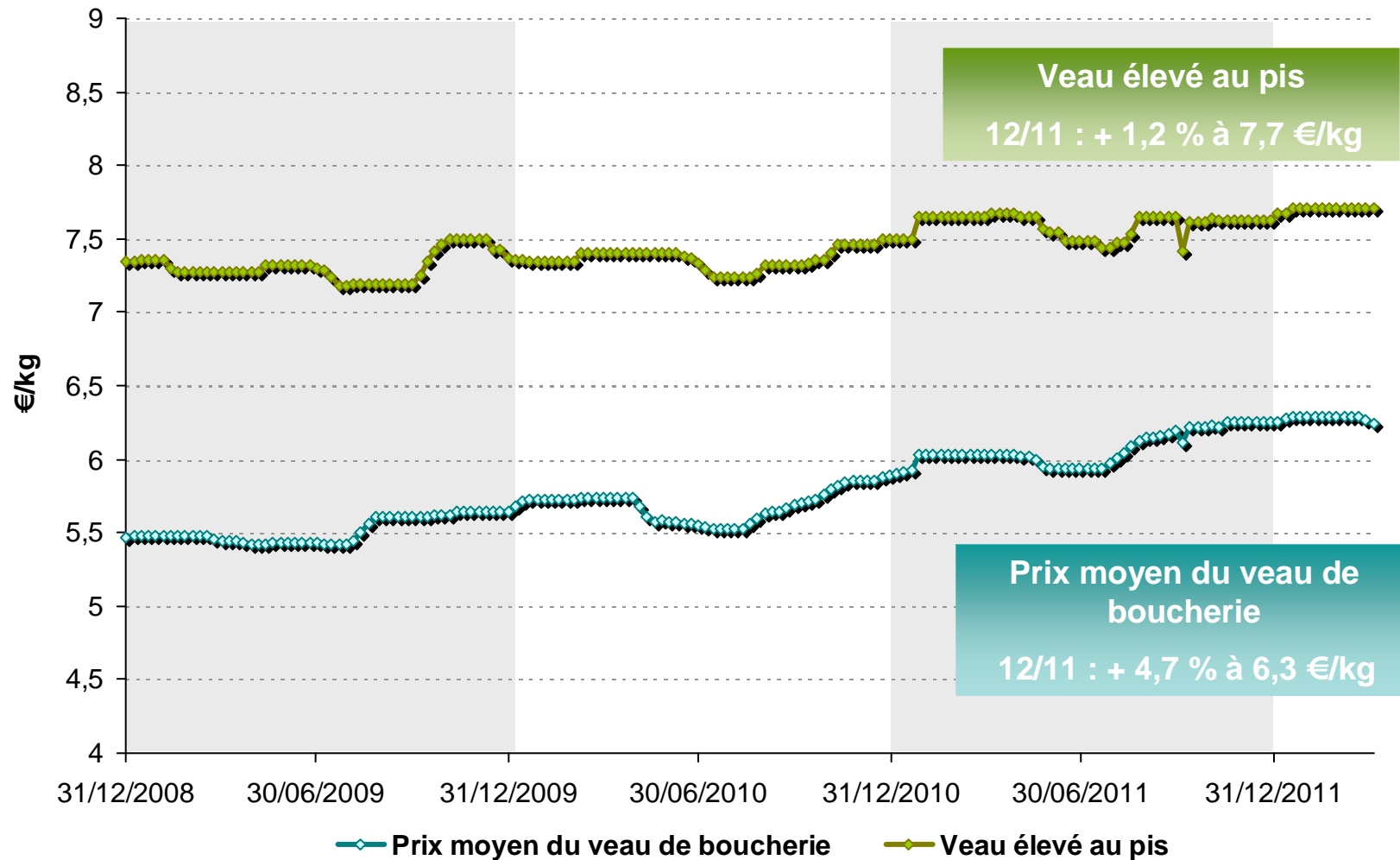
Source : FranceAgriMer, d'après SSP

Recul des exportations de veaux finis



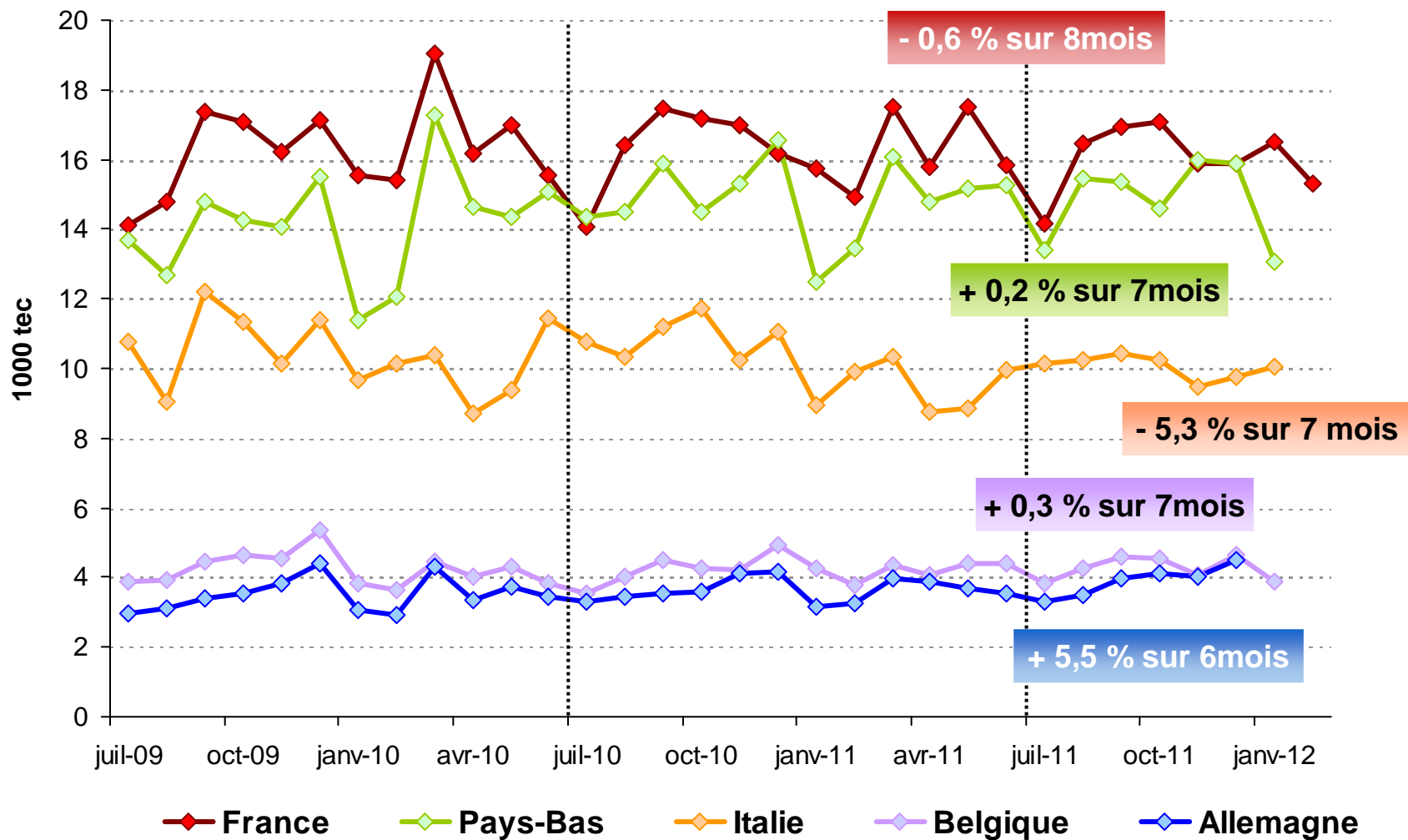
Source : FranceAgriMer, d'après Douanes

Hausse des prix du veaux de boucherie en France



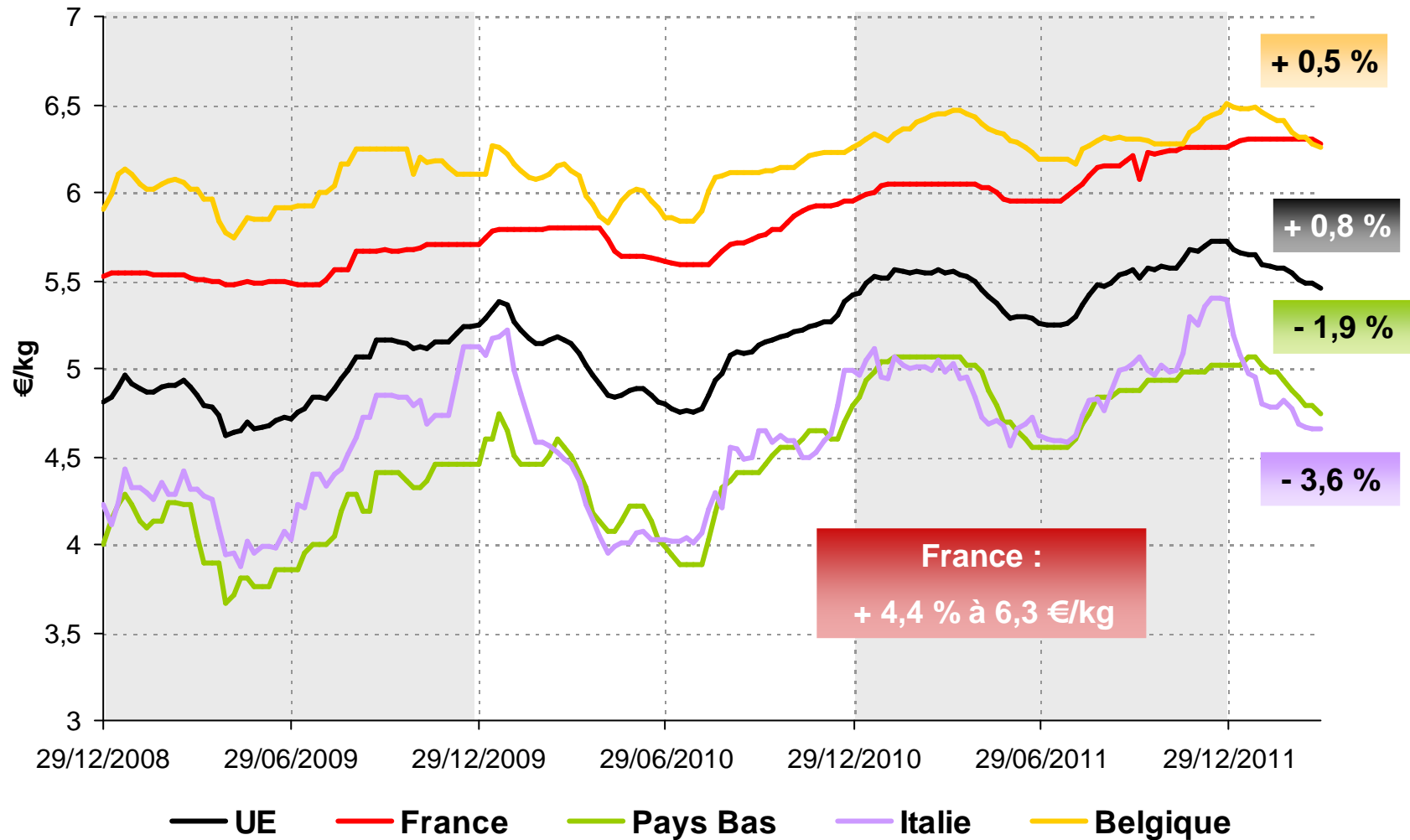
Source : FranceAgriMer

Abattages de veaux dans l'Union européenne



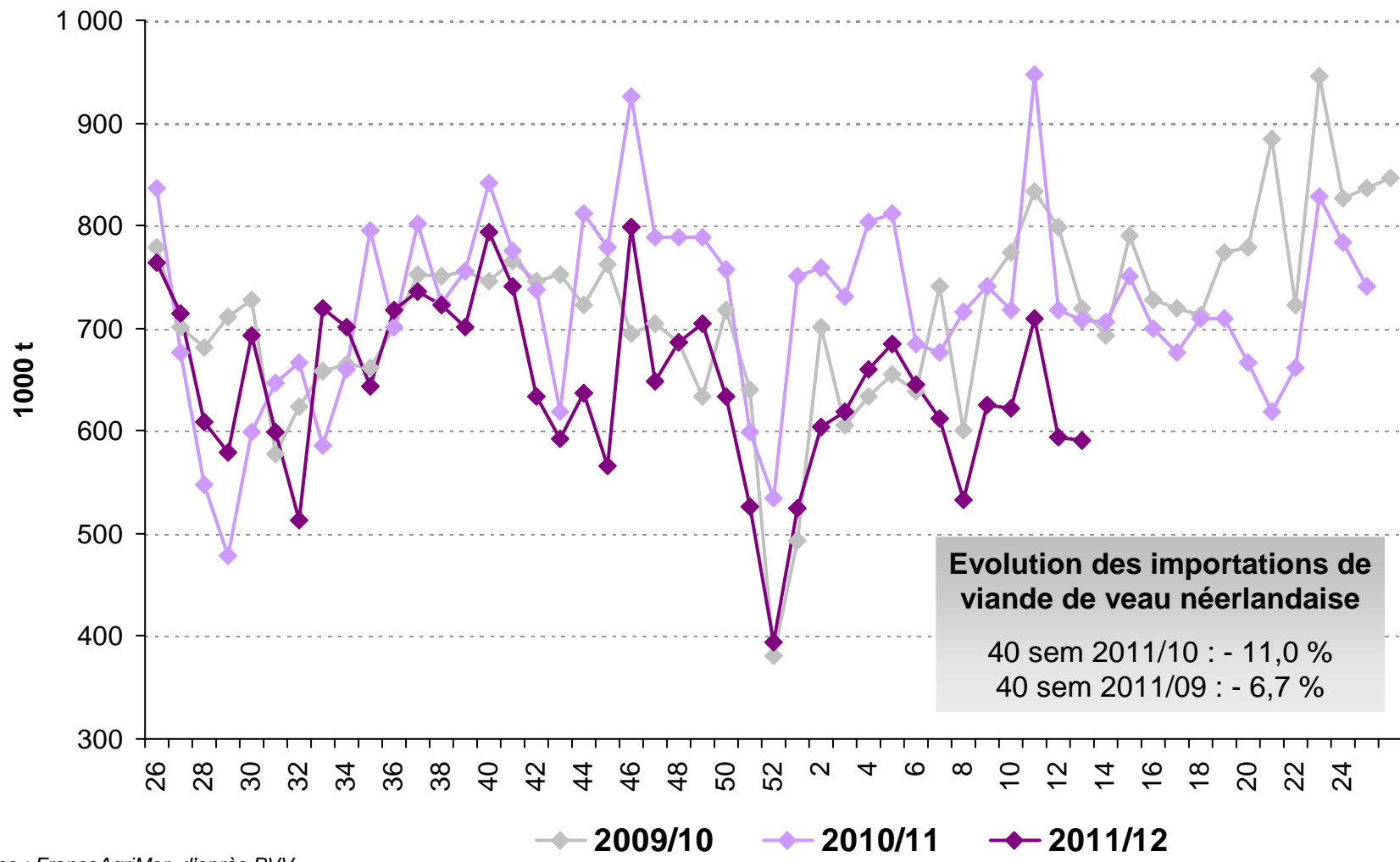
Source : FranceAgriMer, d'après Commission européenne

Dans l'UE, repli des prix sauf pour le veau français



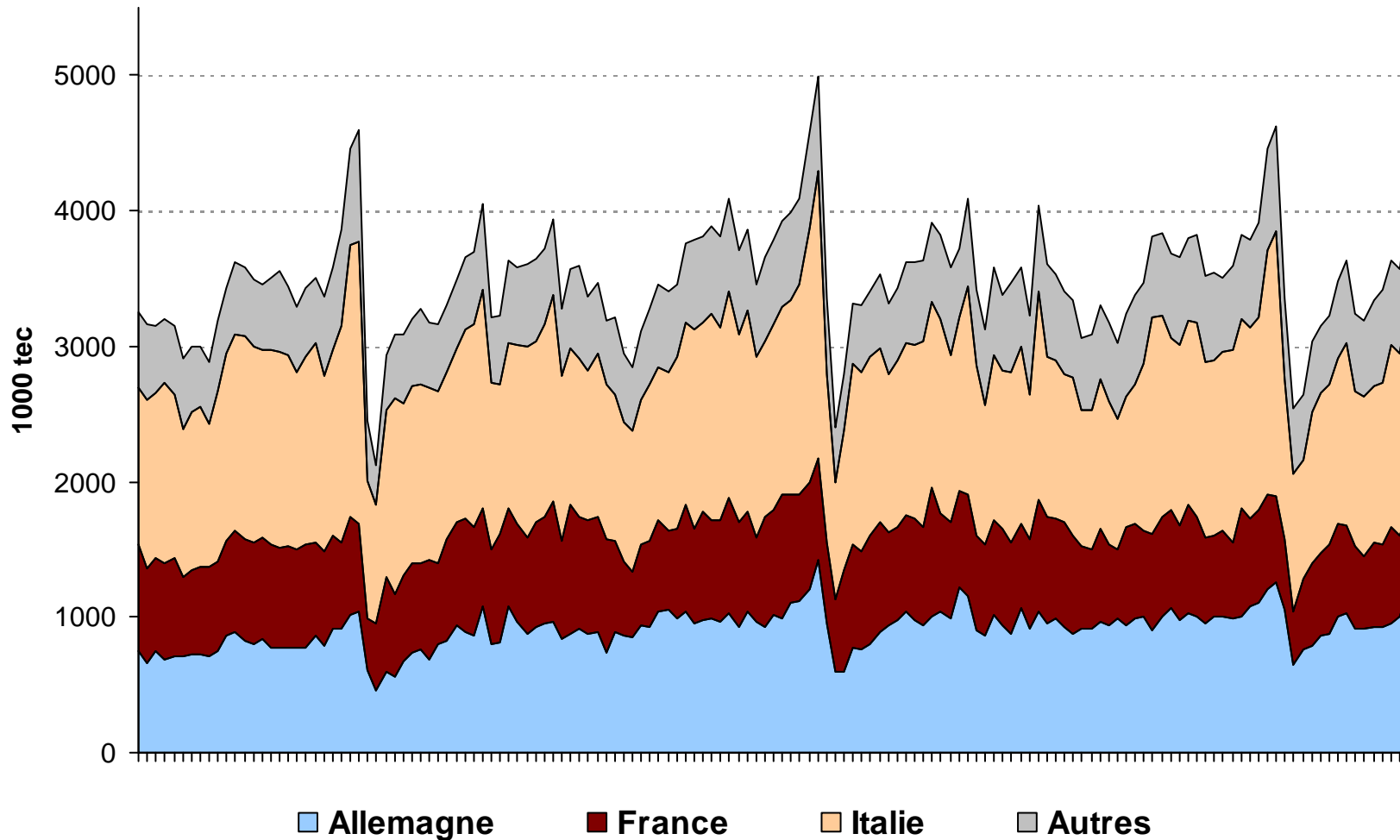
Source : FranceAgriMer, d'après Commission européenne

Moins d'approvisionnements en viande néerlandaise



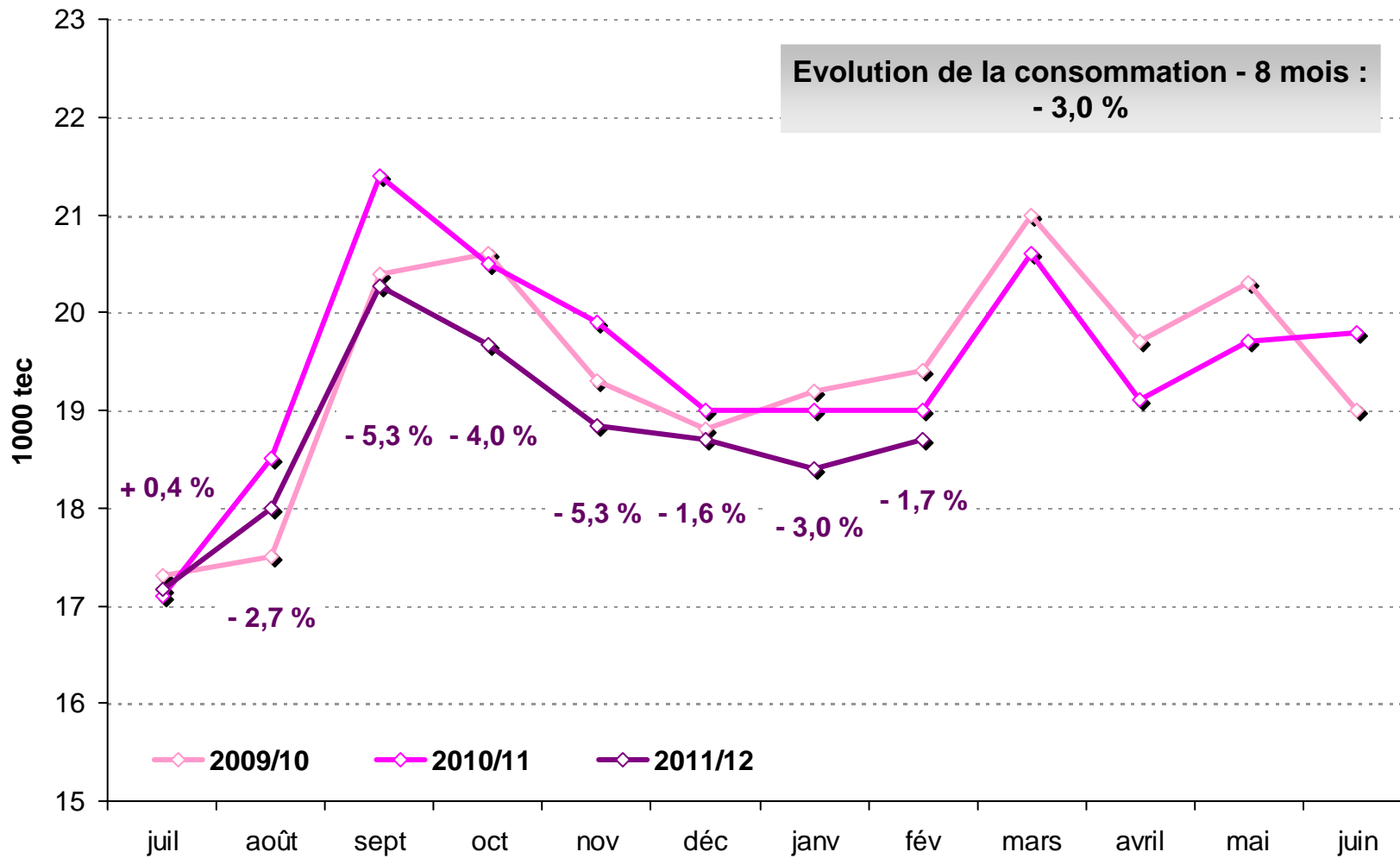
Source : FranceAgriMer, d'après PVV

Exportations de viande de veau néerlandaise



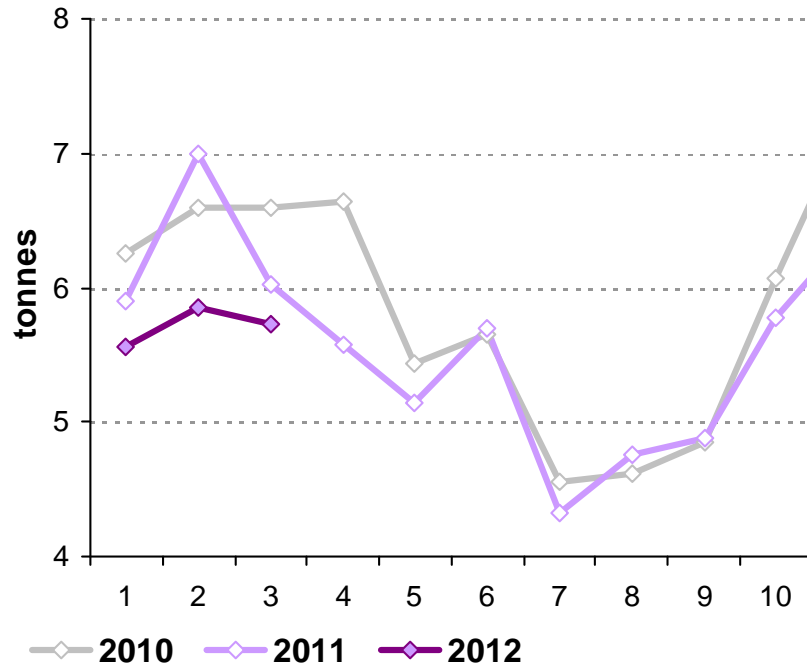
Source : FranceAgriMer, d'après PVV

Recul de la consommation de viande de veau (bilan)...



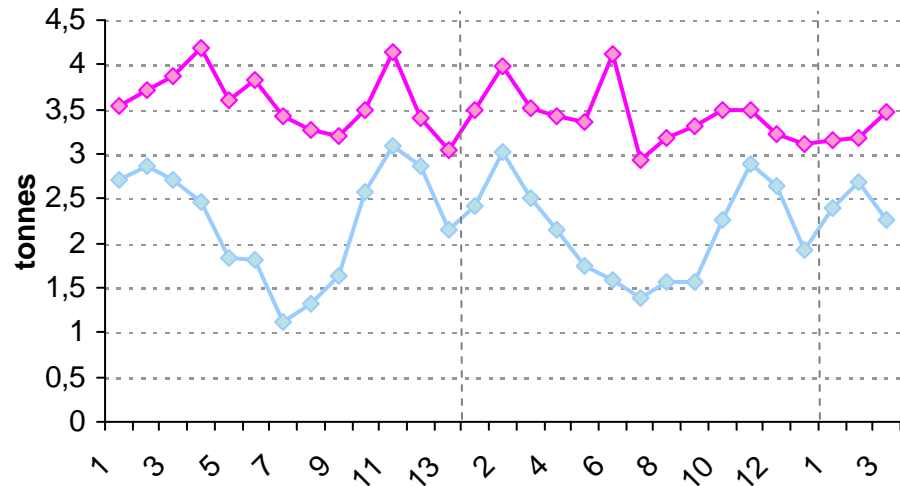
Source : FranceAgriMer, d'après SSP et PVV

... surtout de la consommation des ménages...



Achat des ménages :
 3 périodes 12/11 : - 9,4 %
 période 3 12/11 : - 4,9 %

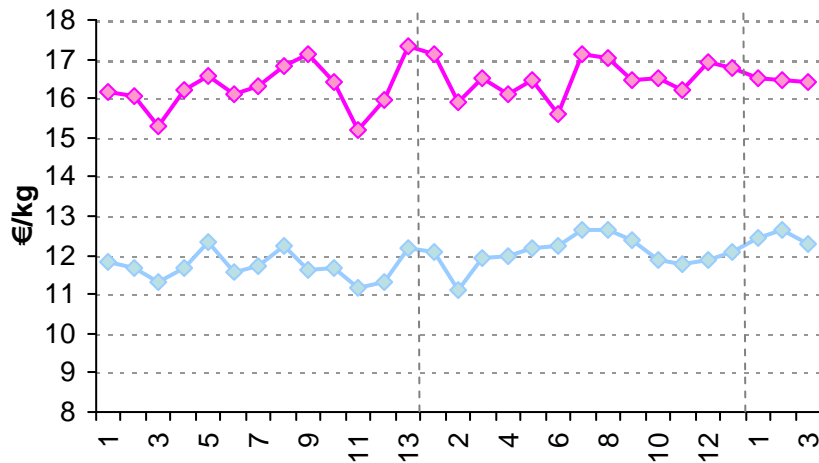
Viande à griller : - 10,8 %
Viande à bouillir : - 7,6 %



◆ Viande à griller rôti ◆ Viande à bouillir braiser

Source : FranceAgriMer, d'après KANTAR WorldPanel

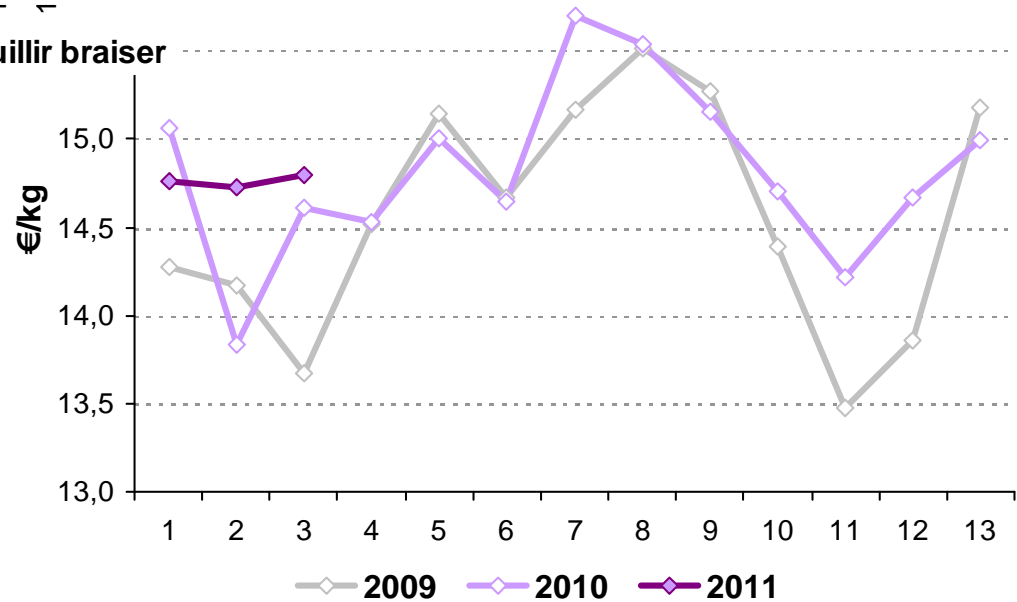
... tandis que les prix augmentent.



Prix de la viande :
 3 périodes 12/11 : + 2,1 %
 période 3 12/11 : + 1,3 %

◆ Viande à griller rôtir ◆ Viande à bouillir braiser

Viande à griller : =
Viande à bouillir : + 6,9 %



Source : FranceAgriMer, d'après KANTAR WorldPanel