



**RÉPUBLIQUE  
FRANÇAISE**

*Liberté  
Égalité  
Fraternité*



FranceAgriMer

ÉTABLISSEMENT NATIONAL  
DES PRODUITS DE L'AGRICULTURE ET DE LA MER

# CONSEIL SPÉCIALISÉ VIN ET CIDRE

25 janvier 2023

# Sommaire

1. Vin De France (SIG)
2. Vin IGP
3. Vin AOP
4. Prix VSIG France/Italie/Espagne
5. Sorties de chais

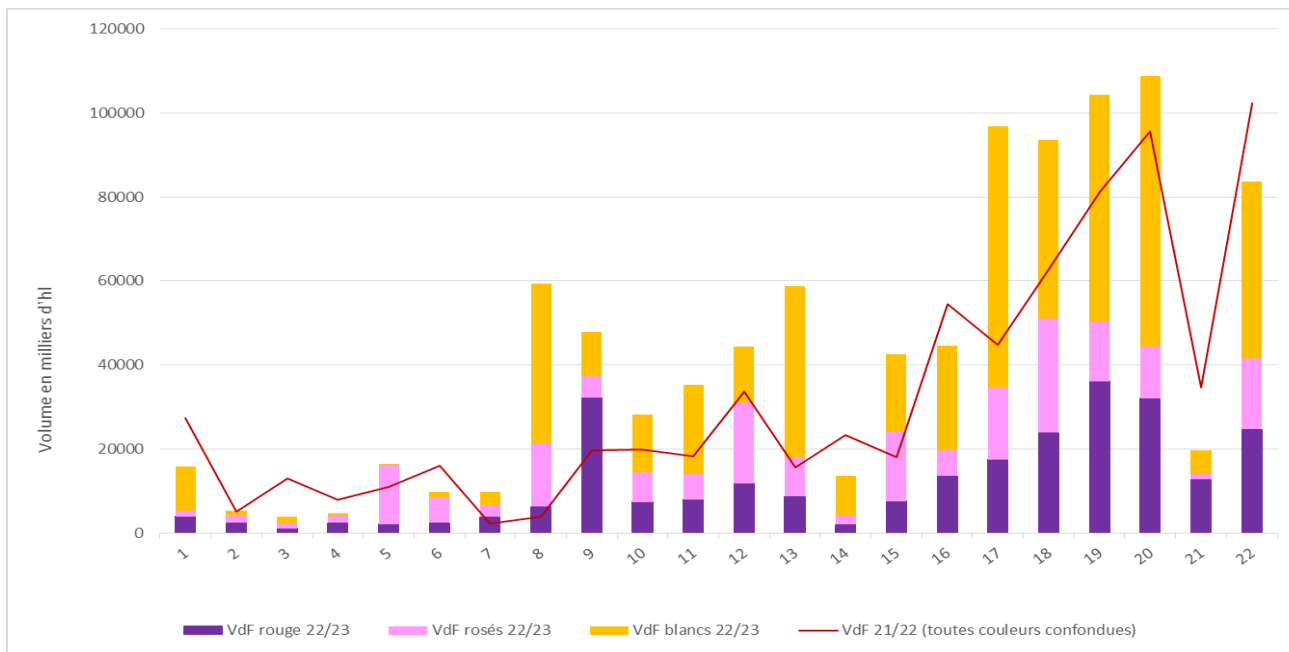
# Transactions vrac Vin De France (SIG) en 2022/23

Tous millésimes confondus

Cumul Vin De France (SIG) **rouges** depuis le début de la campagne 2022/23 : **263** mhl - 48 % vs 2021/22

Cumul Vin De France (SIG) **rosés** depuis le début de la campagne 2022/23 : **205** mhl - 35 % vs 2021/22

Cumul Vin De France (SIG) **blancs** depuis le début de la campagne 2022/23 : **480** mhl - 18 % vs 2021/22



Source : Contrats d'achat FranceAgriMer

Ventes en vrac à 22 semaines de campagne 2022/23 (fin décembre 2022)

## Transactions vrac Vin De France (SIG) à 22 semaines

### Millésime 2022 – campagne 2022/23 Vs. Millésime 2021 – campagne 2021/22

Millésime 2021 - campagne 2021/22 Vs. Millésime 2022 - campagne 2022/23				
Volume en milliers d'hl à 22 s	MILLESIME 2021 CAMPAGNE 2021/22		MILLESIME 2022 CAMPAGNE 2022/23	
	Volume	Prix	Volume	Prix
Prix moyen en €/hl				
<b>TOTAL Vin De France (SIG) rouges</b>	<b>55 988</b>	<b>103,3</b>	<b>79260</b>	<b>90,2</b>
dont Merlot	12 766	75,3	26568	65,9
dont Cabernet -Sauvignon	4 184	82,9	11585	71,0
dont Pinot noir	25 671	123,5	27221	117,2
dont Syrah	4 051	104,1	7490	100,7
<b>TOTAL Vin De France (SIG) rosés</b>	<b>20 216</b>	<b>95,2</b>	<b>36405</b>	<b>92,4</b>
dont Cinsault	3 957	89,0	3480	64,4
dont Grenache	2 350	102,7	17109	90,7
dont Syrah	2 524	93,6	5779	97,1
dont Merlot	4 337	91,1	2527	71,3
dont Pinot noir	3 618	105,7	6067	117,5
<b>TOTAL Vin De France (SIG) blancs</b>	<b>132 479</b>	<b>117,7</b>	<b>236361</b>	<b>124,8</b>
dont Sauvignon	59 117	113,9	97564	148,6
dont Chardonnay	41 713	134,1	88703	113,3
dont Muscat	6 425	104,9	8275	92,1
dont Colombard	18 248	97,8	22999	97,2
dont Ugni blanc	550	85,5	2258	68,8

Source : Contrats d'achat FranceAgriMer

Ventes en vrac à 22 semaines de campagne 2022/23 (fin décembre 2022)

# Transactions vrac Vin De France (SIG) à 18 semaines

Millésime 2021 - campagne 2021/22 Vs. Millésime 2022 - campagne 2022/23									
Volume en milliers d'hl à 22 s		MILLESIME 2021 CAMPAGNE 2021/22				MILLESIME 2022 CAMPAGNE 2022/23			
Prix moyen en €/hl		ROUGE	ROSE	BLANC	TOTAL	ROUGE	ROSE	BLANC	TOTAL
Vin de France (SIG) TOTAL France	Volume	103	113	263,13	479	157,35	155,49	421,977	734,81
	Prix moyen	92,62	94,10	107,92	101,37	77,79	73,24	110,50	95,61
Vin de France (SIG) avec mention de cépage	Volume	57,52	21,79	147,15	226,45	80,40	37,312	263,60	381,31
	Prix moyen	101,79	99,38	115,85	110,69	90,38	93,41	122,37	112,79
Vin de France (SIG) d'assemblage (blend)	Volume	46	91	116	253	76,95	118,17	158,38	353,50
	Prix moyen	81,08	92,83	97,86	93,01	64,64	66,87	90,76	77,08

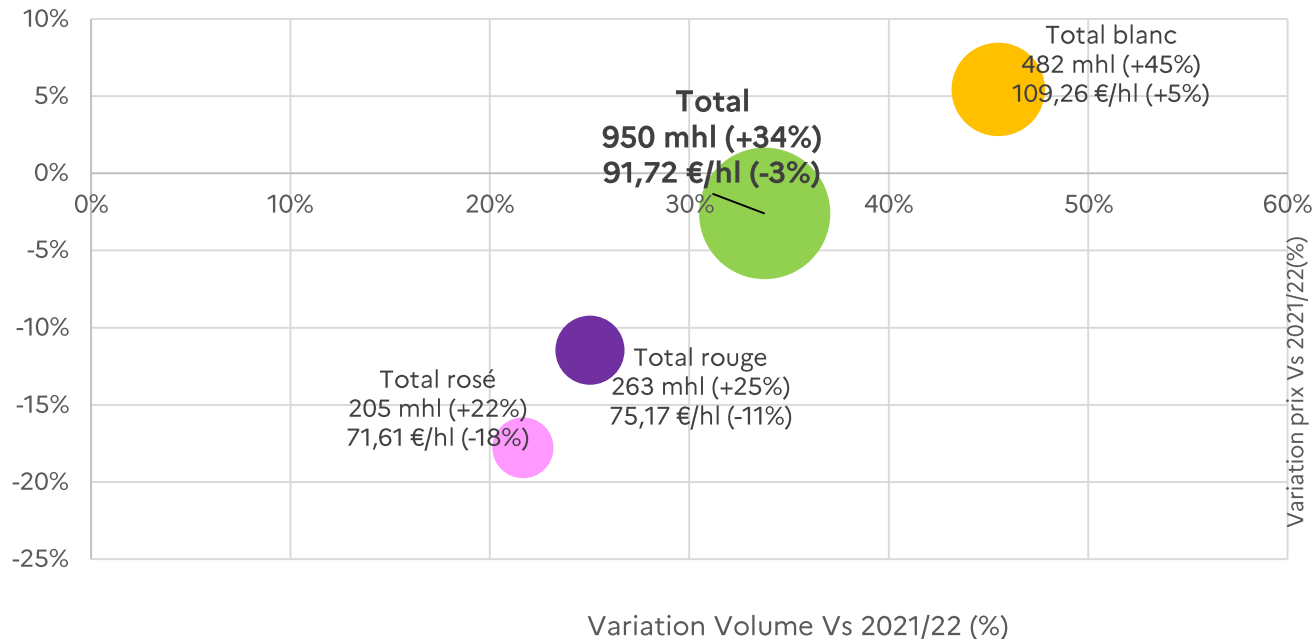
Source : Contrats d'achat FranceAgriMer

Ventes en vrac à 22 semaines de campagne 2022/23 (fin décembre 2022)

## Transaction vrac Vin de France (SIG) à 22 semaines de campagne 2022/23\*

(\*) Tous millésimes confondus

Vin De France (SIG) avec cépages = 49 % des volumes



Source : Contrats d'achat FranceAgriMer

Ventes en vrac à 22 semaines de campagne 2022/23 (fin décembre 2022)

## Transaction vrac Vin de France (SIG) à 22 semaines de campagne 2022/23\* (avec mention de cépage)

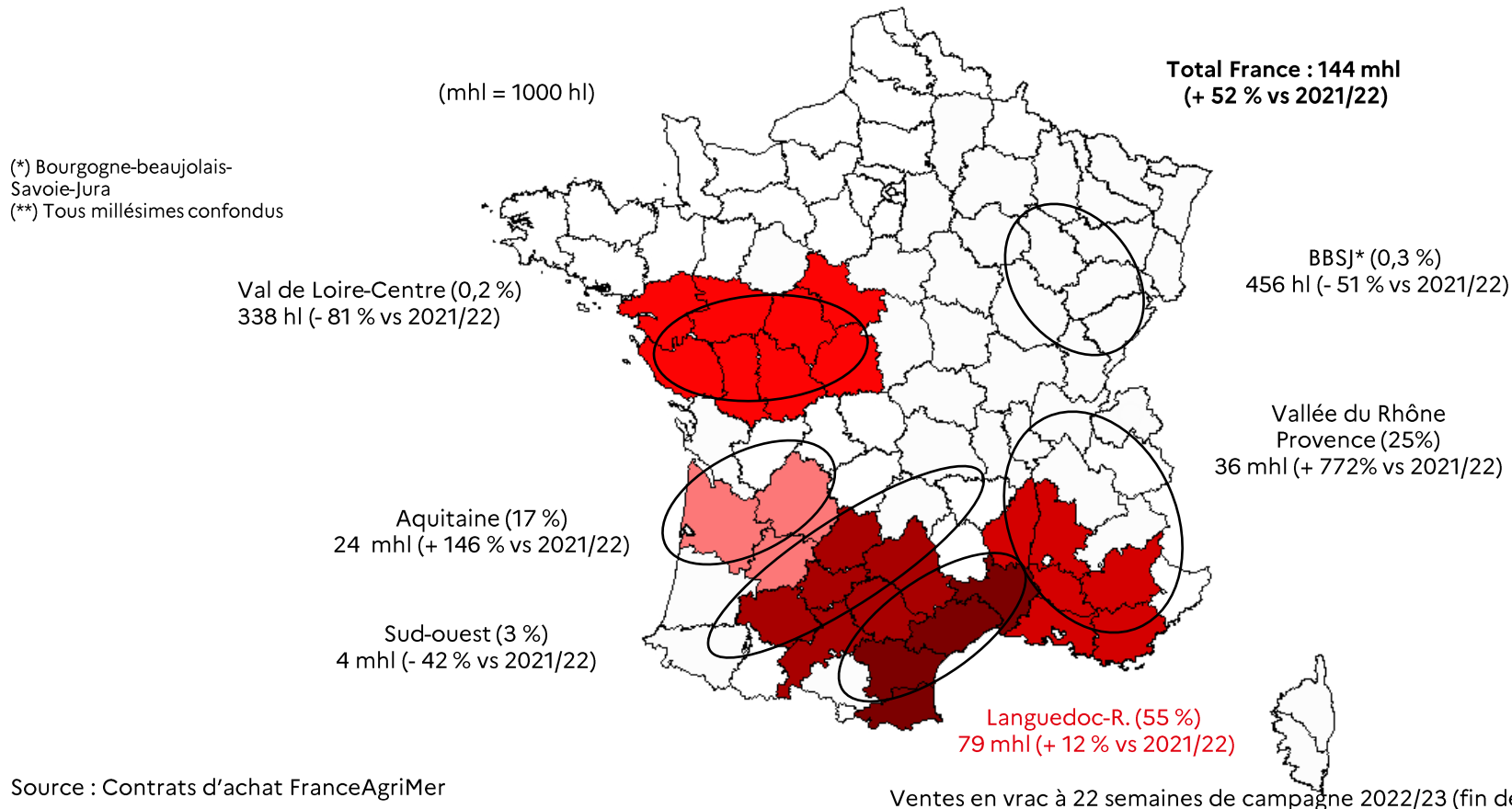
(\*) Tous millésimes confondus



Source : Contrats d'achat FranceAgriMer

Ventes en vrac à 22 semaines de campagne 2022/23 (fin décembre 2022)

# Transactions vrac Vin De France (SIG) rouges avec mention de cépage par bassin \*\*



Source : Contrats d'achat FranceAgriMer

Ventes en vrac à 22 semaines de campagne 2022/23 (fin décembre 2022)



# Transactions vrac Vin De France (SIG) rosés avec mention de cépage par bassin\*

Total France : 51 mhl  
(+ 80 % vs 2021/22)

(mhl = 1000 hl)

(\*) Tous millésimes confondus

Val de Loire-Centre (0 %)  
32 hl (- 90 % vs 2021/22)

Charentes Cognac (1%)  
239 hl (+ 546% vs 2021/22)

Aquitaine (21 %)  
11 mhl (+ 1 225 % vs 2021/22)

Sud-ouest (2 %)  
1 mhl (- 55 % vs 2021/22)

Languedoc-R. (67 %)  
34 mhl (+ 77 % vs 2021/22)

Vallée du Rhône  
Provence (10 %)  
5 mhl (- 15 % vs 2021/22)

Source : Contrats d'achat FranceAgriMer

Ventes en vrac à 22 semaines de campagne 2022/23 (fin décembre 2022)

# Transactions vrac Vin De France (SIG) blancs avec mention de cépage par bassin\*

(mhl = 1000 hl)

(\*) Tous millésimes confondus

Val de Loire-Centre (1 %)  
2 mhl (+ 1 % vs 2021/22)

Charentes-Cognac (1 %)  
2 mhl (+ 7 882% vs 2021/22)

Aquitaine (3 %)  
7 mhl (- 35 % vs 2021/22)

Sud-Ouest (31 %)  
85 mhl (+ 11 % vs 2021/22)

Languedoc-R. (56 %)  
153 mhl (+ 137% vs 2021/22)

Total France : 272 mhl  
(+ 58 % vs 2021/22)

Alsace (0 %)  
188 hl (- 70 % vs 2021/22)

BBSJ\* (0 %)  
44 hl (- 12 % vs 2021/22)

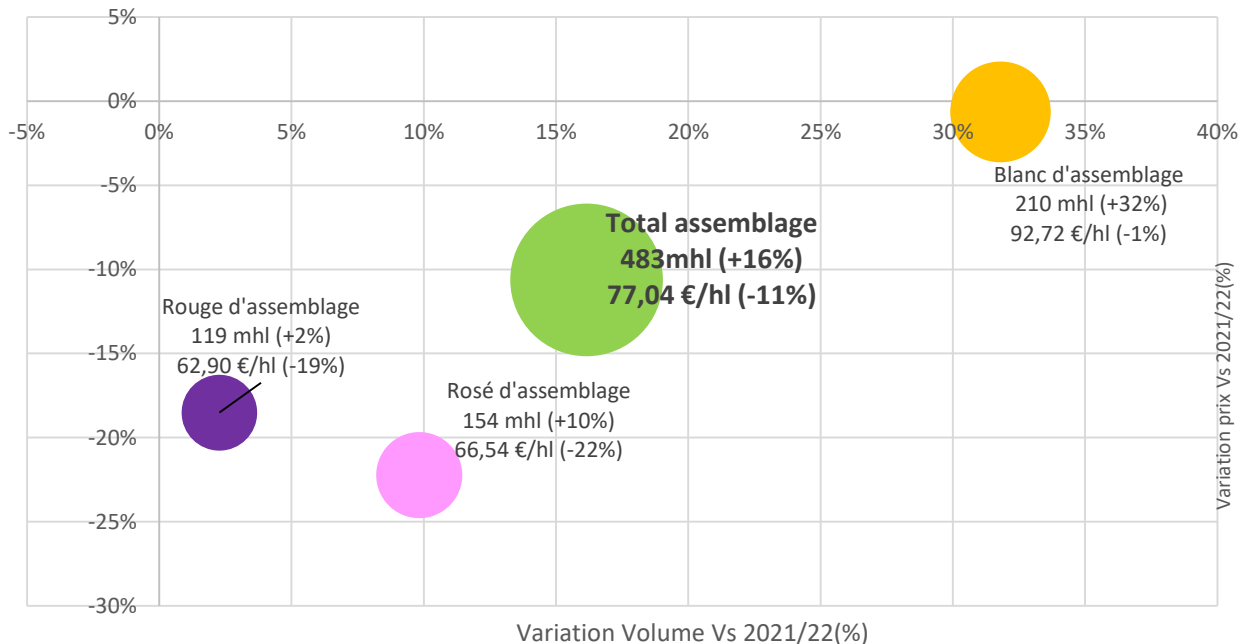
Vallée du Rhône  
Provence (9 %)  
23 mhl (+ 32 % vs 2021/22)

Source : Contrats d'achat FranceAgriMer

Ventes en vrac à 22 semaines de campagne 2022/23 (fin décembre 2022)

## Transaction vrac Vin de France (SIG) à 22 semaines de campagne 2022/23\* (assemblages)

(\*) Tous millésimes confondus



Source : Contrats d'achat FranceAgriMer

Ventes en vrac à 22 semaines de campagne 2022/23 (fin décembre 2022)

# Transactions vrac Vin De France (SIG) rouge d'assemblage par bassin\*

Total France : 123 mhl  
(+ 4 % vs 2021/22)

(mhl = 1000 hl)

(\*) Tous millésimes  
confondus

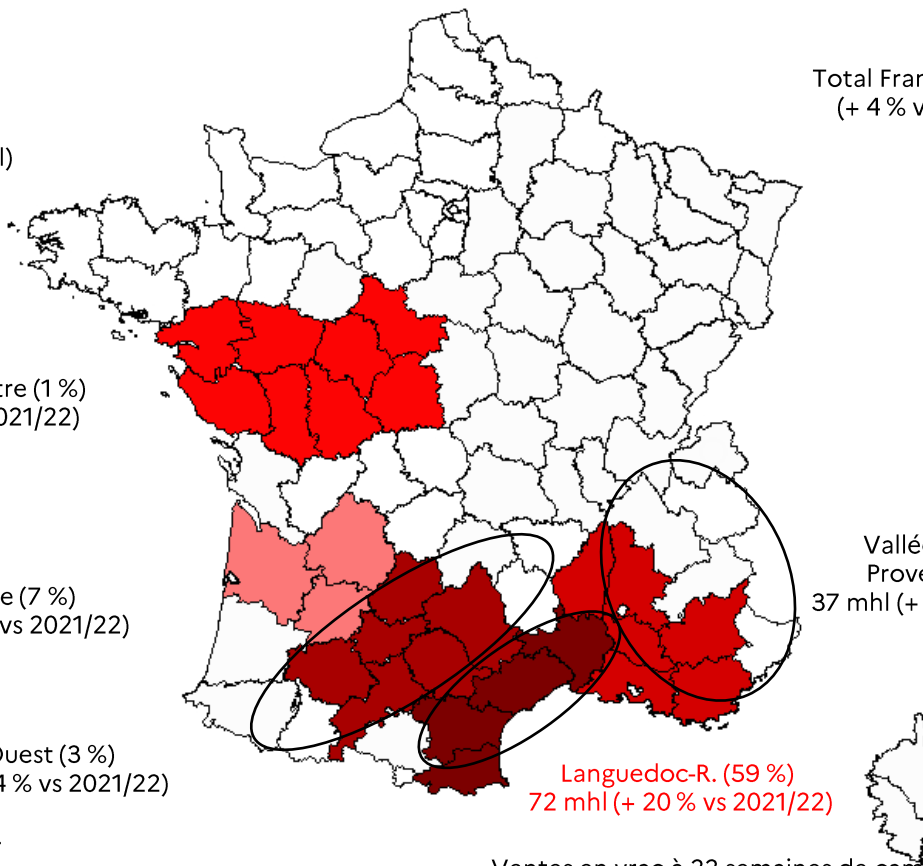
Val de Loire-Centre (1 %)  
1 mhl (- 59 % vs 2021/22)

Aquitaine (7 %)  
9 mhl (+ 32 % vs 2021/22)

Sud-Ouest (3 %)  
4 mhl (- 74 % vs 2021/22)

Vallée du Rhône  
Provence (30 %)  
37 mhl (+ 15 % vs 2021/22)

Languedoc-R. (59 %)  
72 mhl (+ 20 % vs 2021/22)



Source : Contrats d'achat FranceAgriMer

Ventes en vrac à 22 semaines de campagne 2022/23 (fin décembre 2022)

# Transactions vrac Vin De France (SIG) rosé d'assemblage par bassin\*

(\*) Tous millésimes  
confondus

(mhl = 1000 hl)

Val de Loire-Centre (2 %)  
7 mhl (+ 17 % vs 2021/22)

Charentes-Cognac (0 %)  
10 hl (- 88 % vs 2021/22)

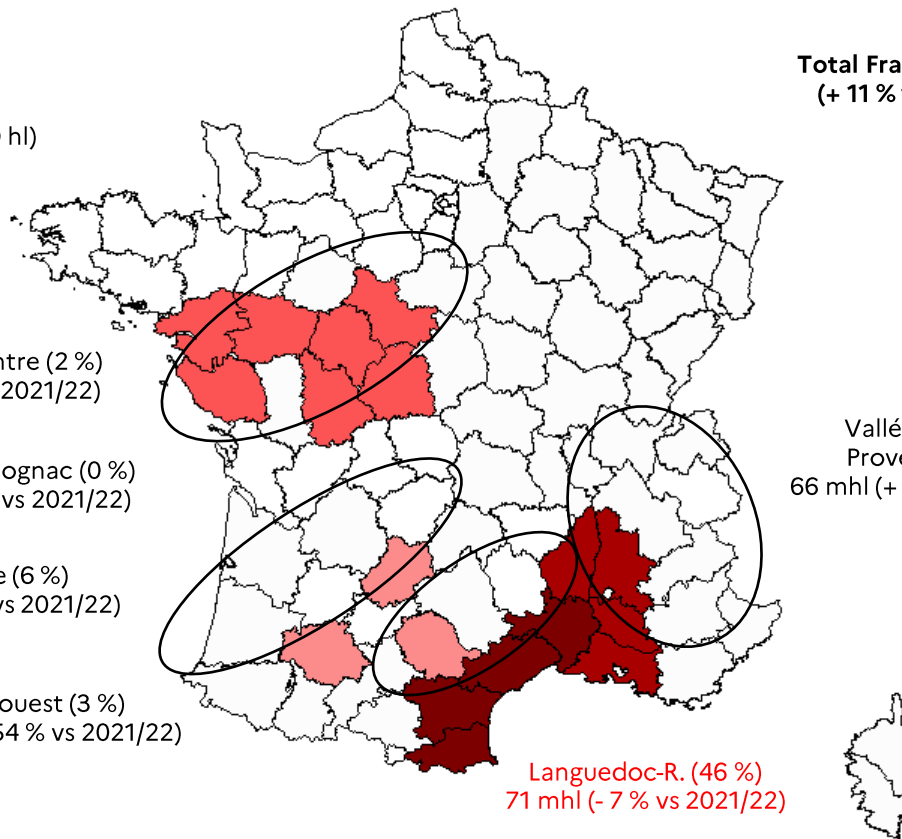
Aquitaine (6 %)  
9 mhl (- 12 % vs 2021/22)

Sud-ouest (3 %)  
5 mhl (- 54 % vs 2021/22)

Languedoc-R. (46 %)  
71 mhl (- 7 % vs 2021/22)

Total France : 156 mhl  
(+ 11 % vs 2021/22)

Vallée du Rhône  
Provence (42 %)  
66 mhl (+ 74 % vs 2021/22)



Source : Contrats d'achat FranceAgriMer

Ventes en vrac à 22 semaines de campagne 2022/23 (fin décembre 2022)

# Transactions vrac Vin De France (SIG) blanc d'assemblage par bassin\*

Total France : 210 mhl  
(+ 32 % vs 2021/22)

(mhl = 1000 hl)

(\*) Tous millésimes  
confondus

Val de Loire-Centre (2 %)  
4 mhl (+ 5 % vs 2021/22)

Charentes-Cognac (3 %)  
7 mhl (+ 376 % vs 2021/22)

Aquitaine (18 %)  
38 mhl (+ 52% vs 2021/22)

Sud-ouest (30 %)  
63 mhl (- 10 % vs 2021/22)

Languedoc-R. (39 %)  
83 mhl (+ 145 % vs 2021/22)

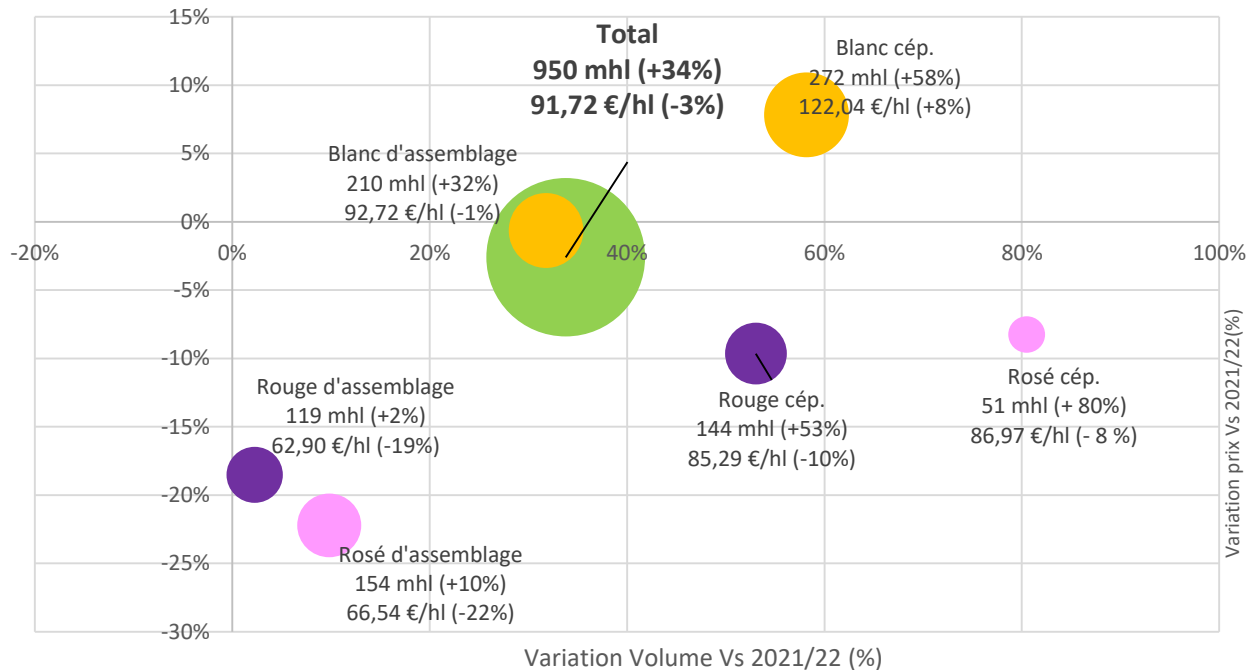
Vallée du Rhône  
Provence (8 %)  
16 mhl (- 25 % vs 2021/22)

Alsace (0,2 %)  
278 hl (- 94 % vs 2021/22)

Source : Contrats d'achat FranceAgriMer

Ventes en vrac à 22 semaines de campagne 2022/23 (fin décembre 2022)

## Transaction vrac Vin de France (SIG) à 22 semaines de campagne 2022/23\* (tous millésimes confondus)



(\* ) Tous millésimes confondus

(\*\*) Vin De France (SIG) de cépage = 47 % des volumes

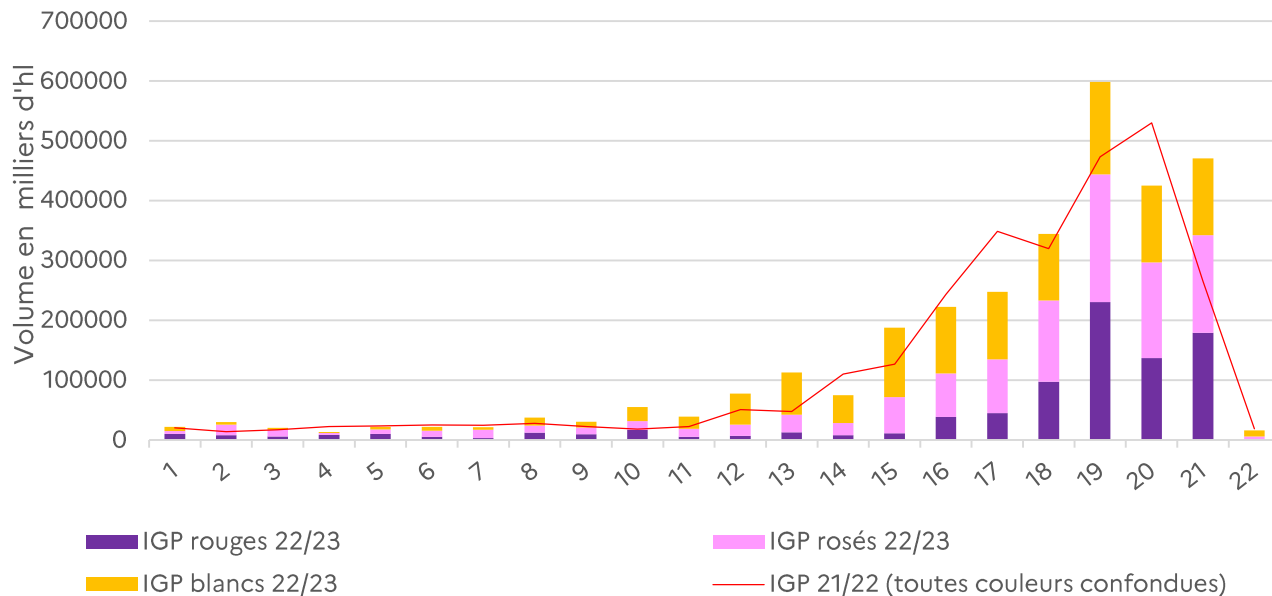
## Transactions vrac IGP en 2021/22 \*

Cumul **IGP rouges** depuis le début de la campagne 2022/23 : **862** mhl - 65 % vs 2021/22

Cumul **IGP rosés** depuis le début de la campagne 2022/23 : **1 088** mhl - 45 % vs 2021/22

Cumul **IGP blancs** depuis le début de la campagne 2022/23 : **1 141** mhl - 16 % vs 2021/22

(\* Tous millésimes confondus)



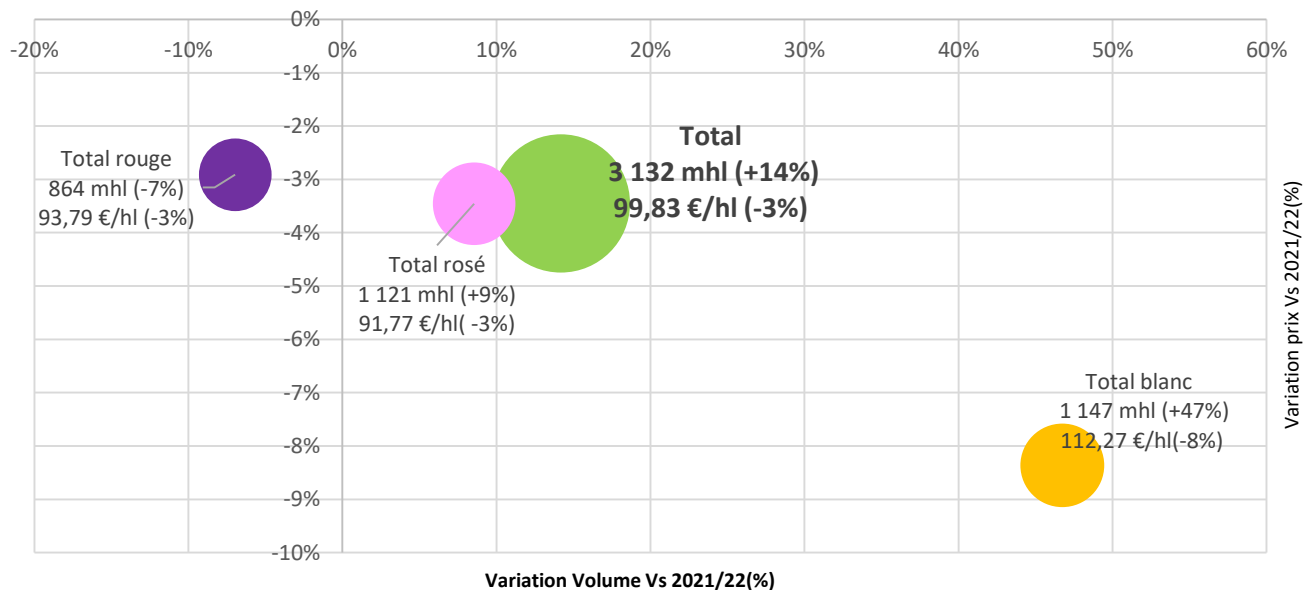
Source : Contrats d'achat FranceAgriMer

Ventes en vrac à 22 semaines de campagne 2022/23 (fin décembre 2022)



## Transaction vrac Vin IGP à 22 semaines de campagne 2022/23

(\* ) Tous millésimes  
confondus.

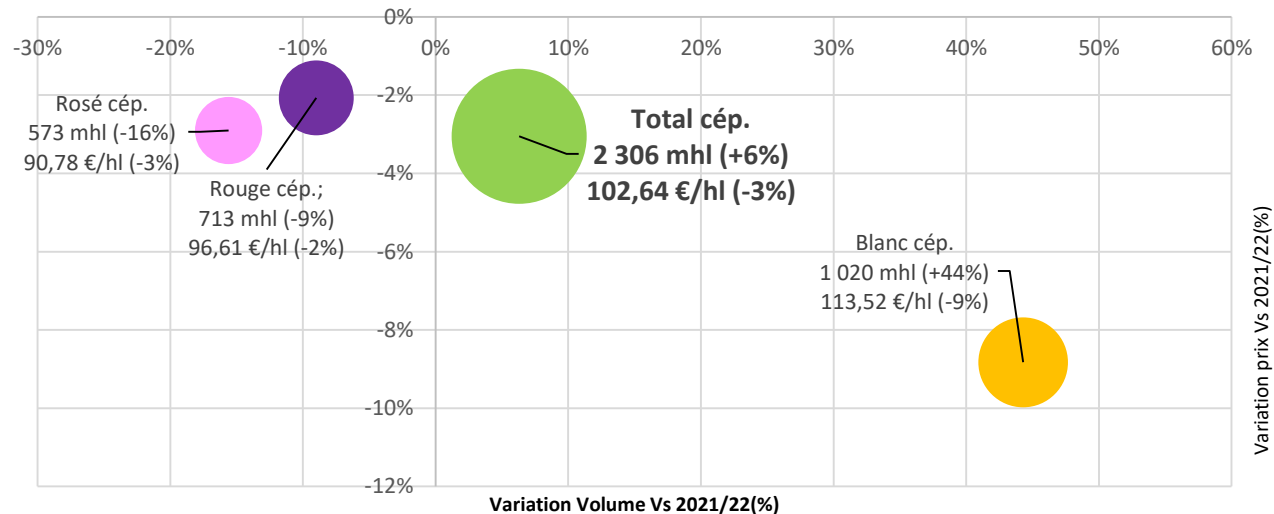


Source : Contrats d'achat FranceAgriMer

Ventes en vrac à semaines de campagne 2022/23 (fin décembre 2022)

(\*) Tous millésimes  
confondus.

## Transaction vrac Vin IGP à 22 semaines de campagne 2022/23\* (avec mention de cépage)

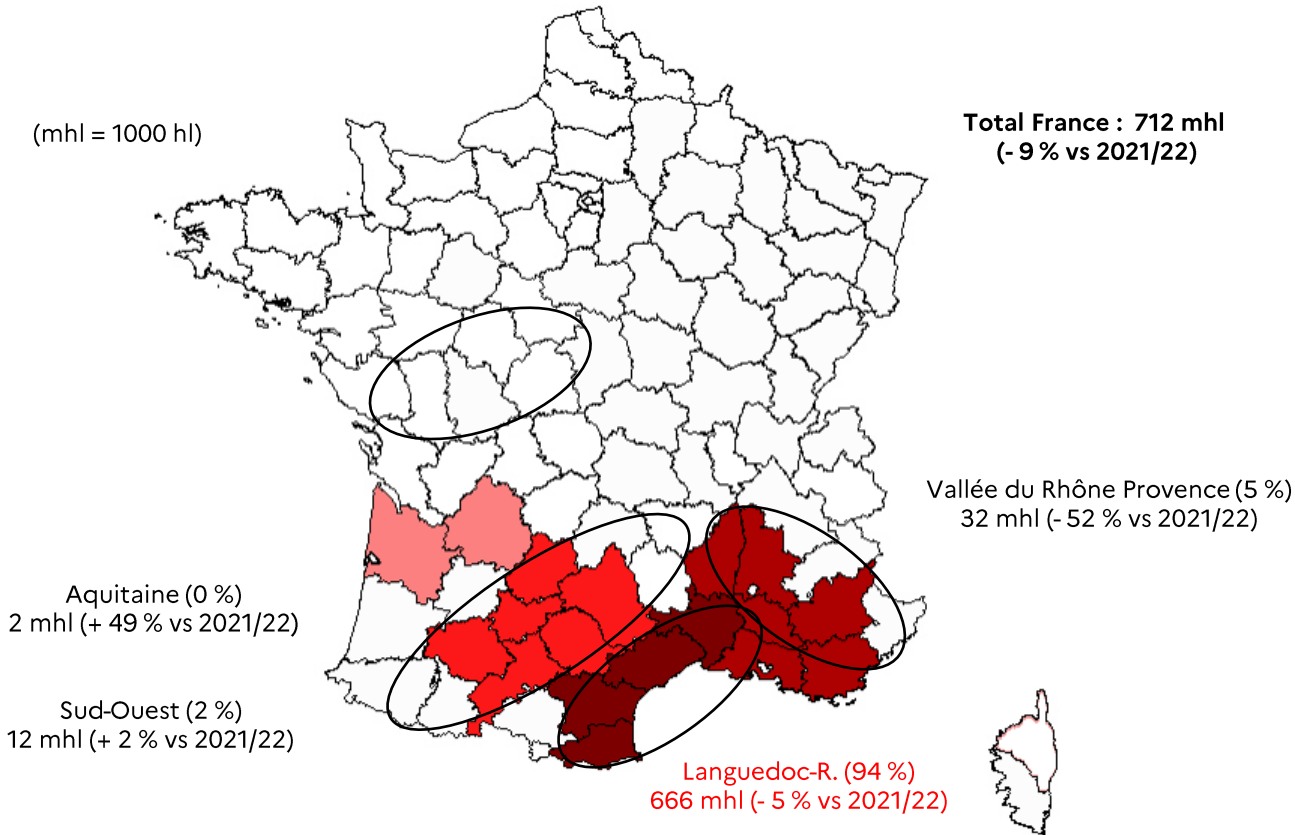


Source : Contrats d'achat FranceAgriMer

Ventes en vrac à 22 semaines de campagne 2022/23 (fin décembre 2022)

## Transactions vrac IGP rouges avec mention de cépage par bassin\*

(\* ) Tous millésimes confondus.



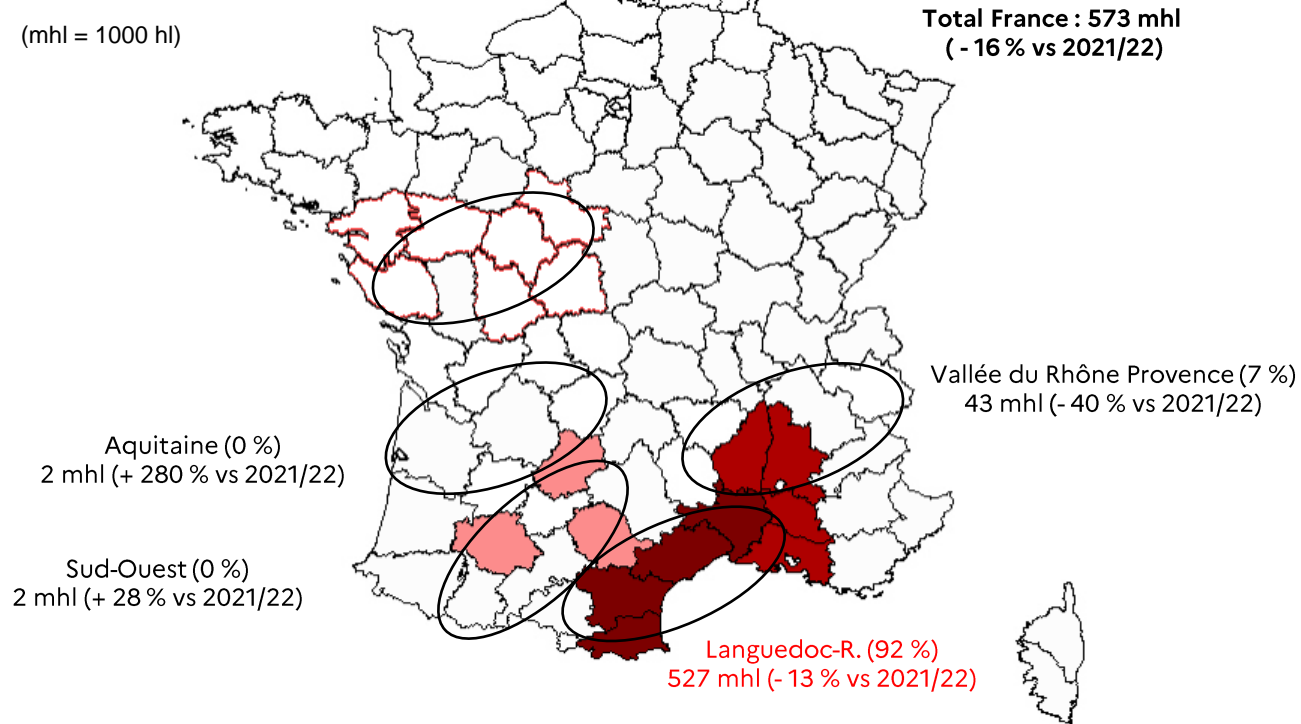
Source : Contrats d'achat FranceAgriMer

Ventes en vrac à 22 semaines de campagne 2022/23 (fin décembre 2022)

## Transactions vrac IGP rosés avec mention de cépage par bassin\*

(\* ) Tous millésimes  
confondus.

(mhl = 1000 hl)

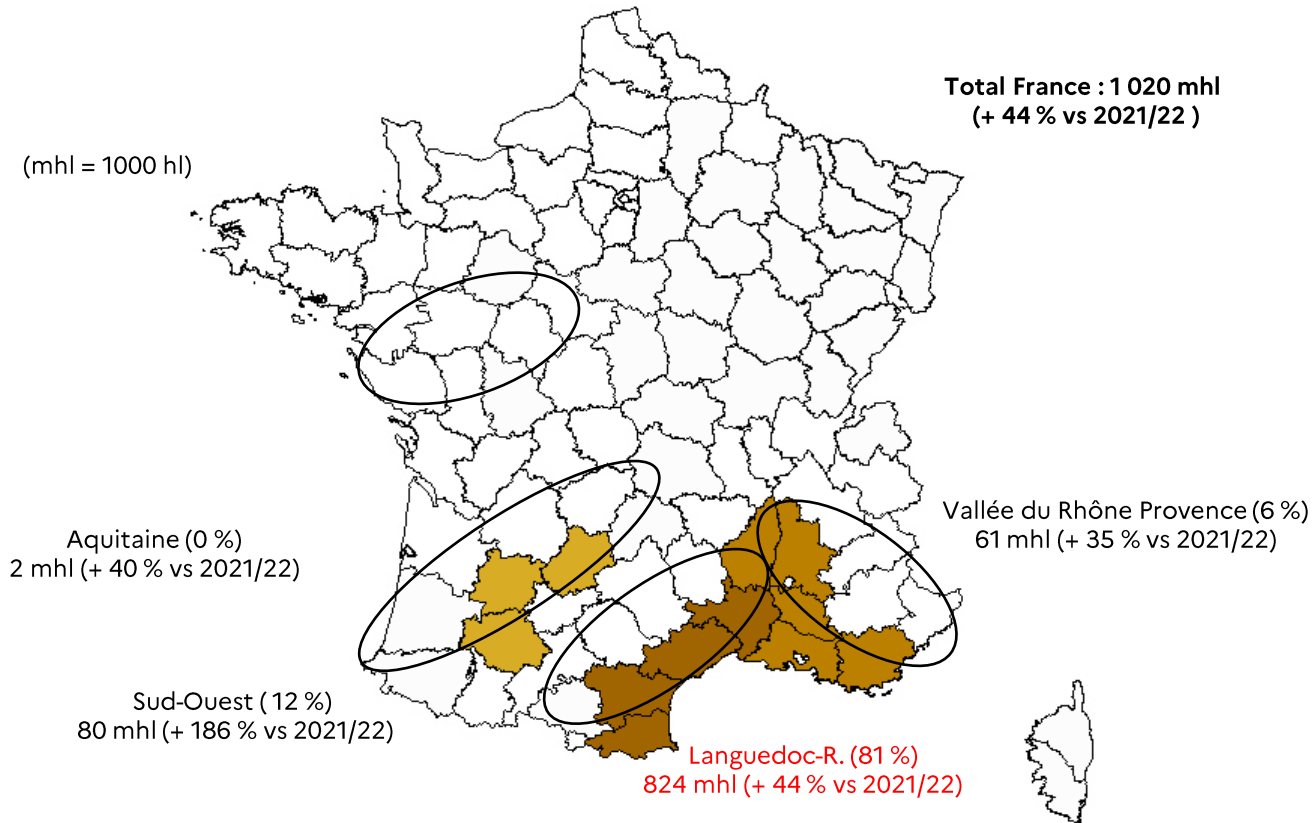


Source : Contrats d'achat FranceAgriMer

Ventes en vrac à 22 semaines de campagne 2022/23 (fin décembre 2022)

## Transactions vrac IGP blancs avec mention de cépage par bassin\*

(\*) Tous millésimes  
confondus.

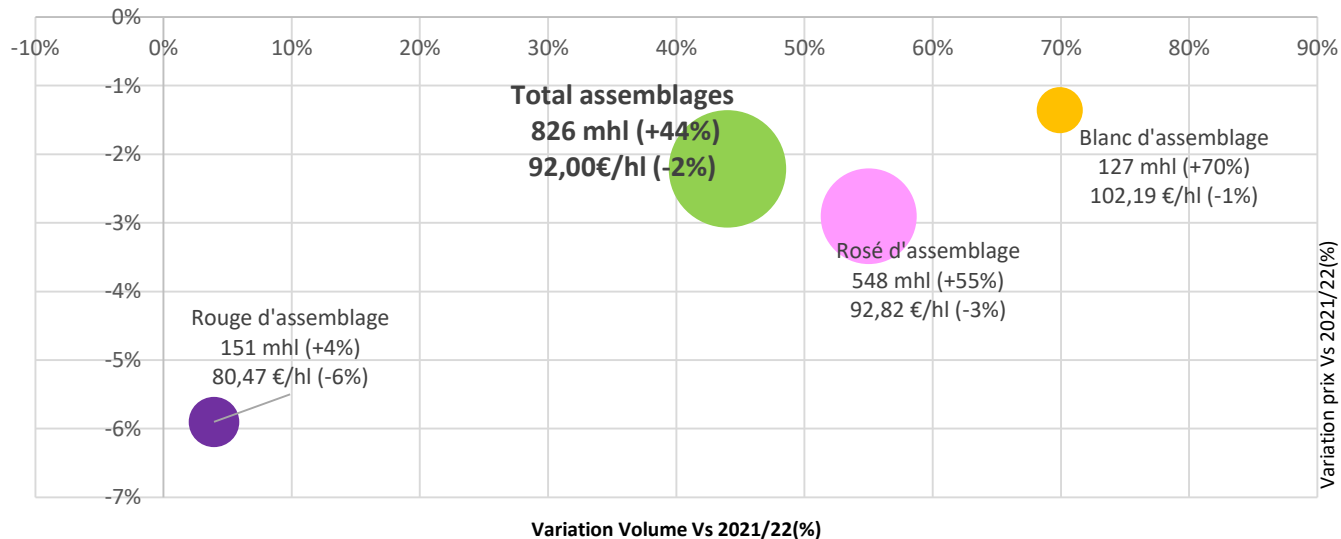


Source : Contrats d'achat FranceAgriMer

Ventes en vrac à 22 semaines de campagne 2022/23 (fin décembre 2022)

## Transaction vrac Vin IGP à 22 semaines de campagne 2022/23\* (d'assemblage)

(\* ) Tous millésimes  
confondus.



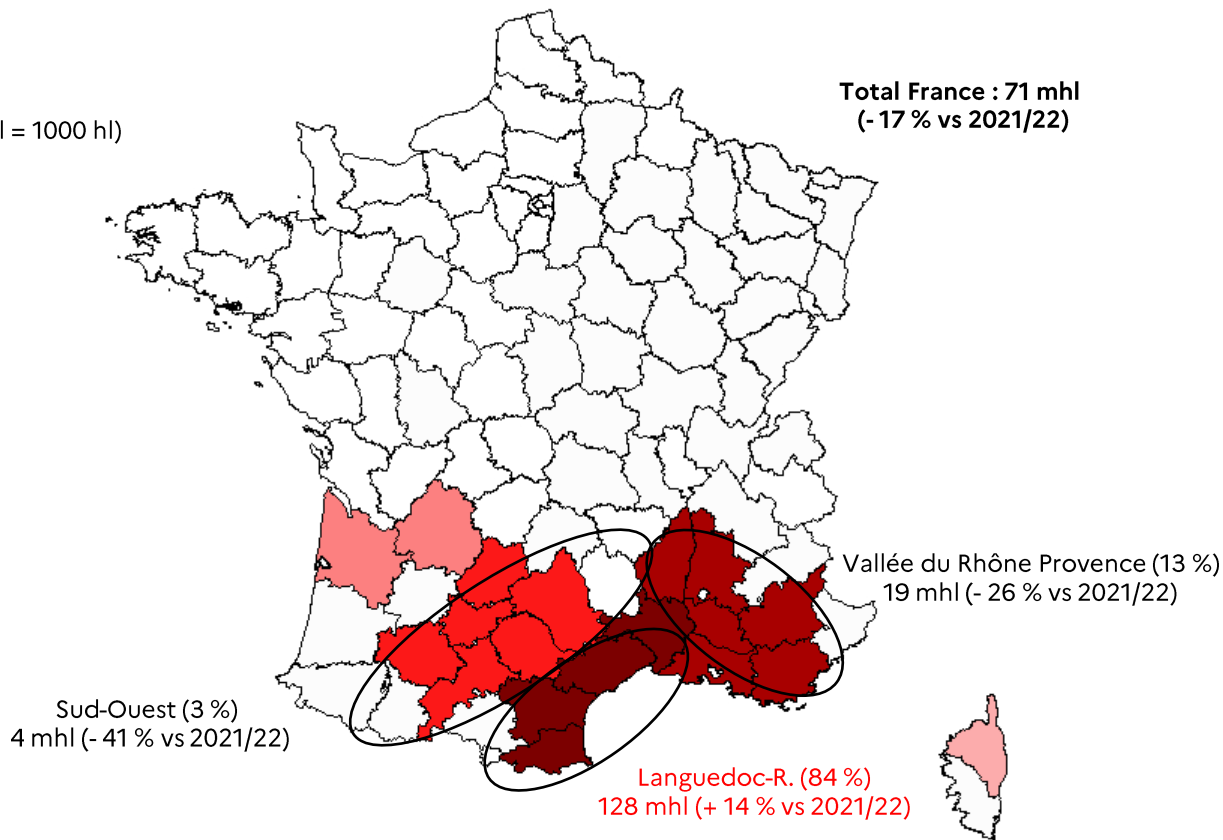
Source : Contrats d'achat FranceAgriMer

Ventes en vrac à 22 semaines de campagne 2022/23 (fin décembre 2022)

# Transactions vrac IGP rouges sans mention de cépage par bassin\*

(mhl = 1000 hl)

(\* Tous millésimes confondus.



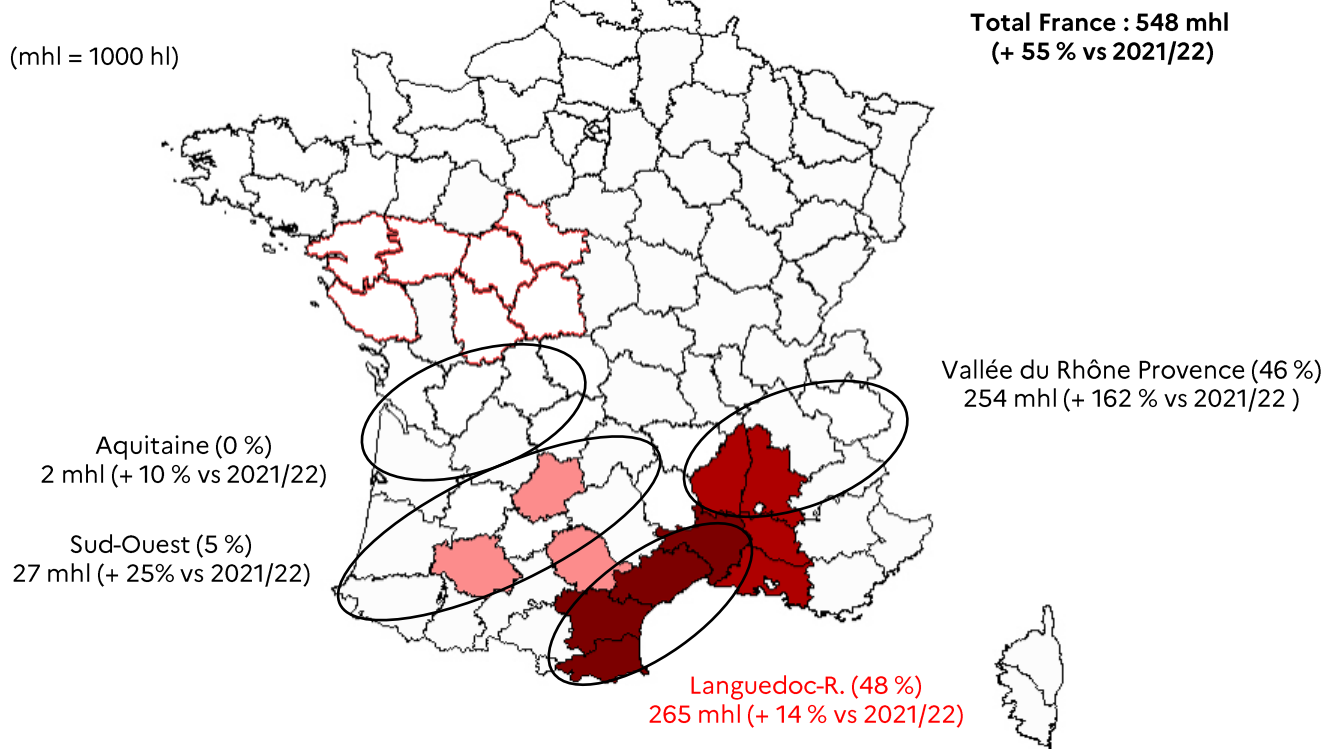
Source : Contrats d'achat FranceAgriMer

Ventes en vrac à 22 semaines de campagne 2022/23 (fin décembre 2022)

# Transactions vrac IGP rosés sans mention de cépage par bassin\*

(\* ) Tous millésimes confondus.

(mhl = 1000 hl)



Source : Contrats d'achat FranceAgriMer

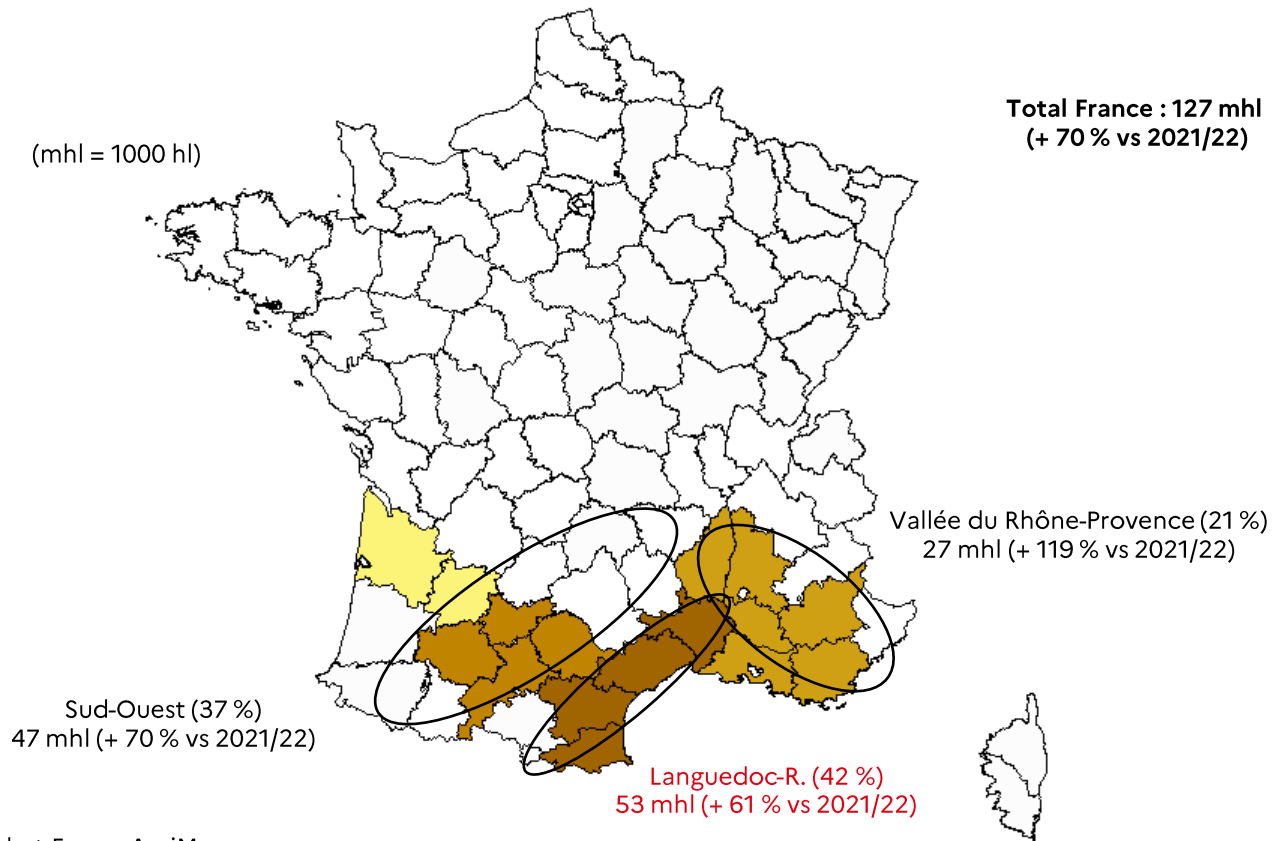
Ventes en vrac à 22 semaines de campagne 2022/23 (fin décembre 2022)



# Transactions vrac IGP blancs sans mention de cépage par bassin\*

(\* ) Tous millésimes confondus.

(mhl = 1000 hl)

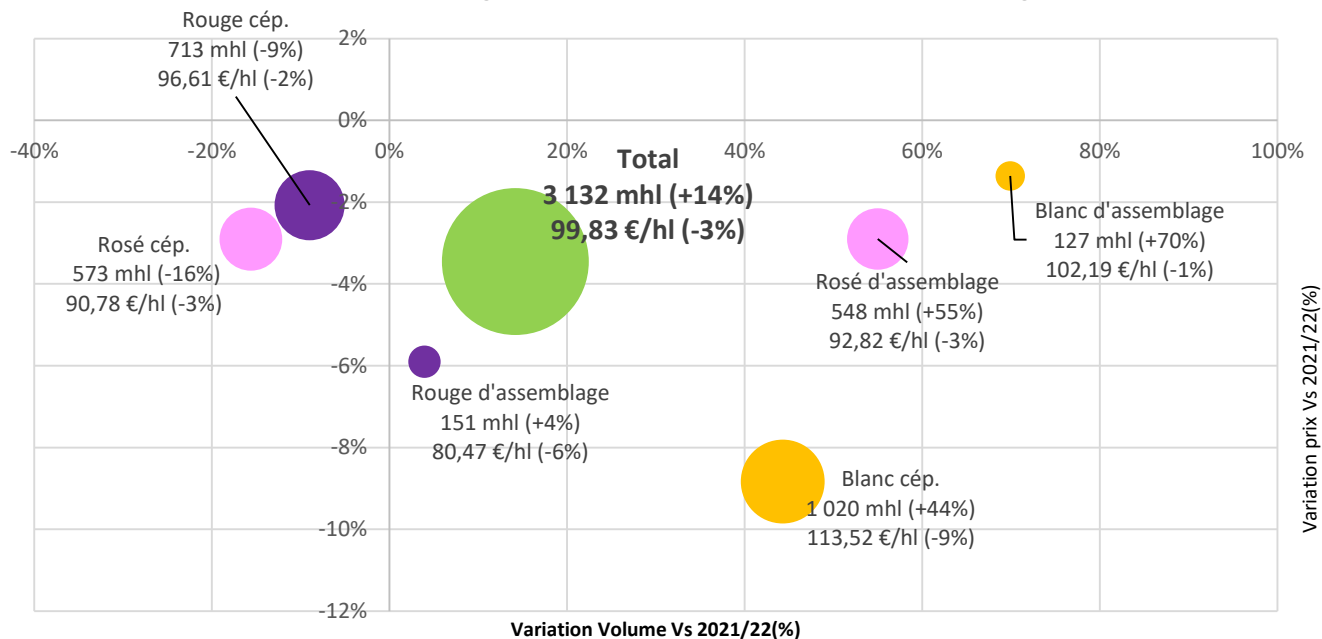


Source : Contrats d'achat FranceAgriMer

Ventes en vrac à 22 semaines de campagne 2022/23 (fin décembre 2022)

## Transaction vrac Vin IGP à 22 semaines de campagne 2022/23\* (tous millésimes confondus)

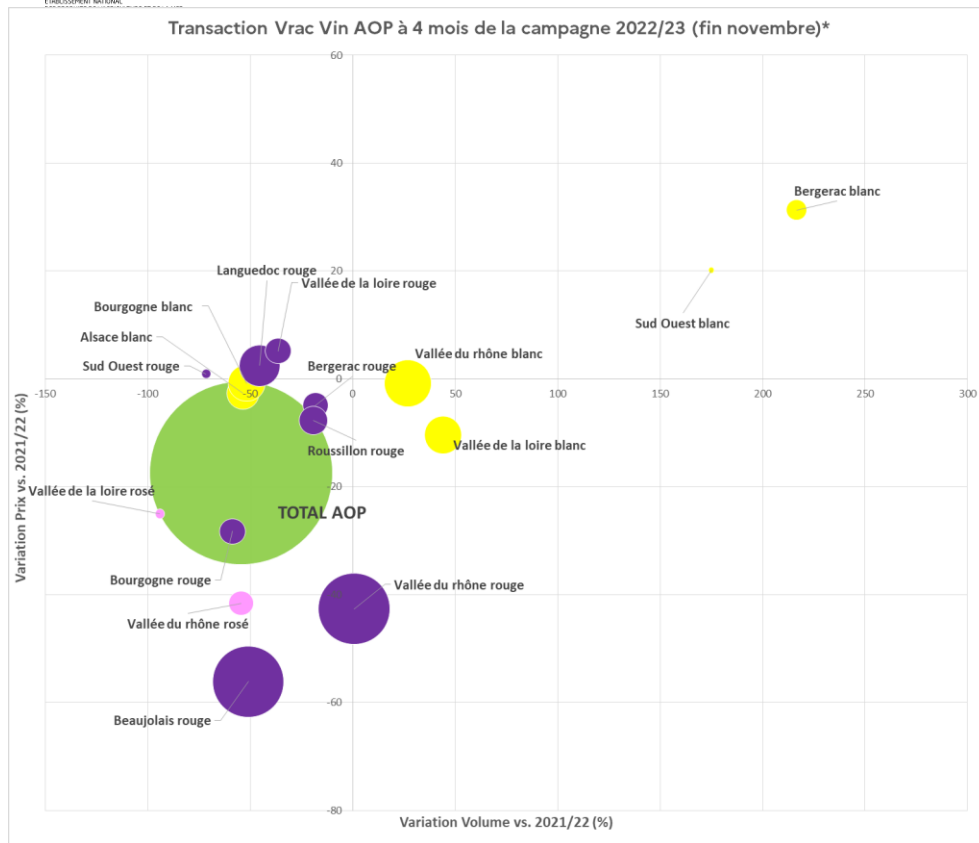
(\*) Tous millésimes  
confondus.



Source : Contrats d'achat FranceAgriMer

Ventes en vrac à 22 semaines de campagne 2022/23 (fin décembre 2022)

## AOP rouges/rosés/blancs en 2022/23 Transactions vrac à la production\*\*\*\*



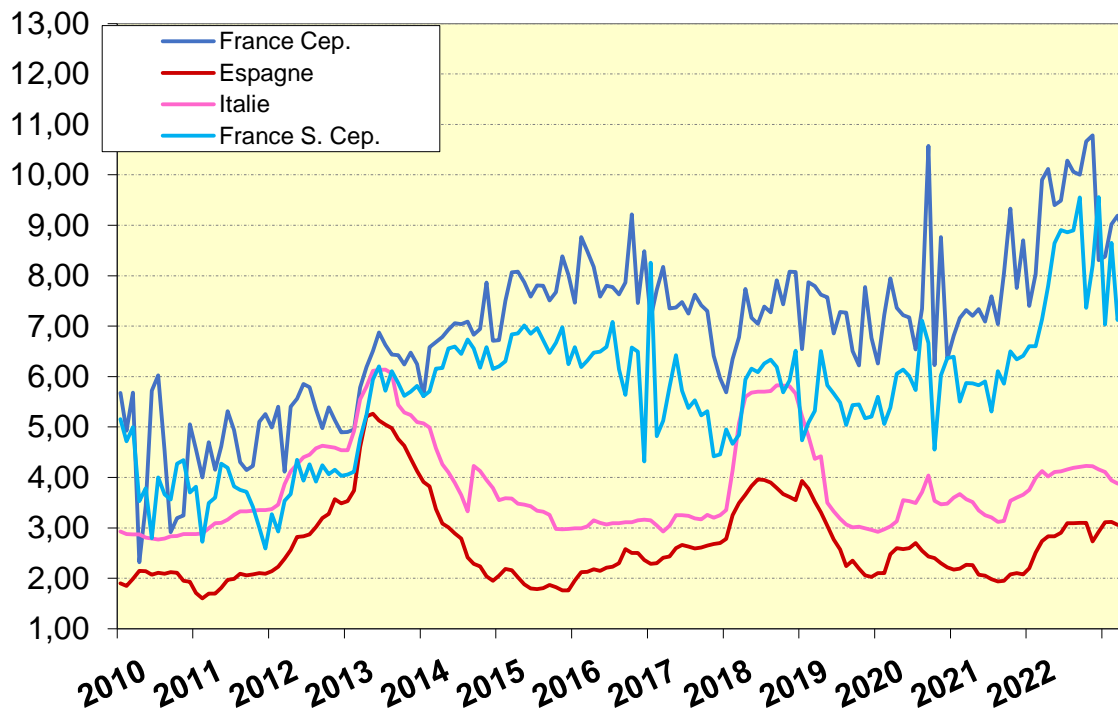
- \* Variations en vol. non significatives
- \*\* Sud-ouest **yc. Cahors**
- \*\*\* Tous millésimes confondus
- \*\*\*\* Sans les données Bordeaux

Source : Organisations interprofessionnelles, Elaboration : FranceAgriMer

Ventes en vrac à 4 mois de campagne  
2022/23 (fin novembre 2022)

## Prix moyen mensuel des vins sans indication géographique blancs France/Espagne/Italie à fin Décembre 2022

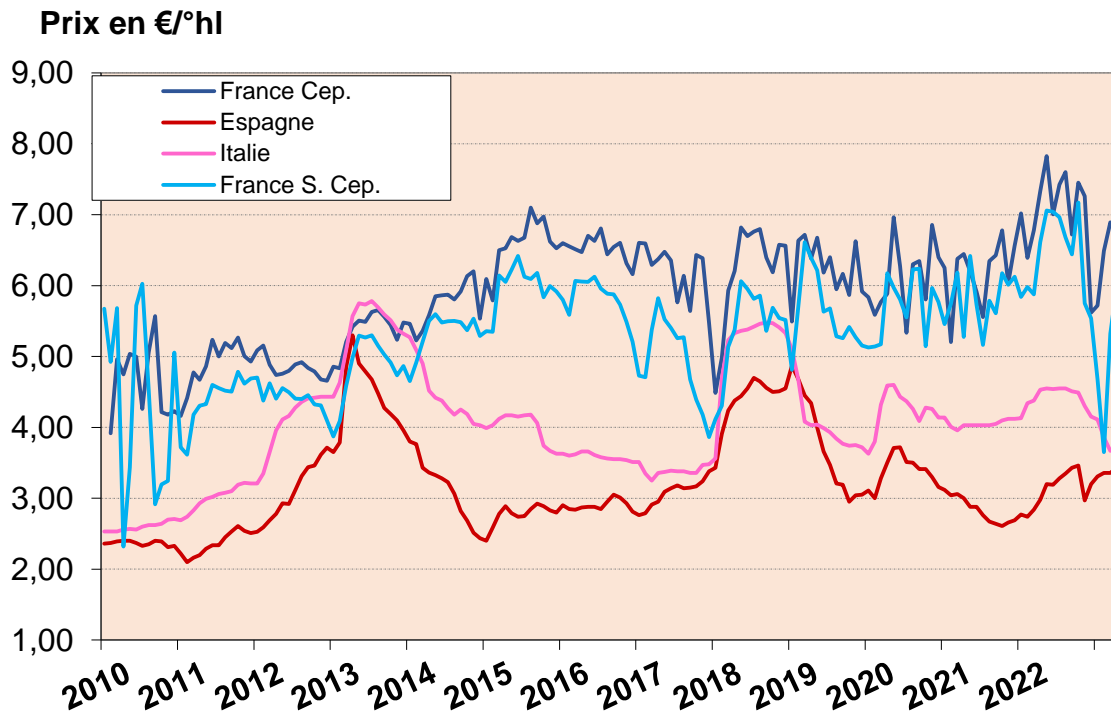
Prix en €/°hl



Sources : Contrats d'achat VSIG Vrac FranceAgriMer, ISMEA,  
et moyenne mensuelle FranceAgriMer des cotations de la "Semana Vitivinicola".

À fin décembre 2022

## Prix moyen mensuel des vins sans indication géographique rouges France / Espagne / Italie à fin Décembre 2022



Sources : Contrats d'achat VSIG Vrac FranceAgriMer, ISMEA,  
et moyenne mensuelle FranceAgriMer des cotations de la "Semana Vitivinicola".

À fin décembre 2022

## Evolution des sorties de chais des récoltants et négociants vinificateurs octobre 2022vs octobre 2021

	Sorties de chais (en milliers d'hl)		
	2021/22	2022/23	Var. en %
AOP	6 639	6 883	+4%
IGP	2 910	2 821	-3%
VDF (SIG)	1 438	1 464	+2%
TOTAL	10 987	11 169	+2%

Source : DGDDI

Sorties de chais cumulées à 3 mois de campagne 2022/23 (Octobre 2022)



**RÉPUBLIQUE  
FRANÇAISE**

*Liberté  
Égalité  
Fraternité*



FranceAgriMer

ÉTABLISSEMENT NATIONAL  
DES PRODUITS DE L'AGRICULTURE ET DE LA MER

Direction Marchés Études et Prospective