



FranceAgriMer

---

UNITE ENQUETES ET DONNEES FILIERES

**DOSSIER MENSUEL  
SONDAGE COLLECTE**

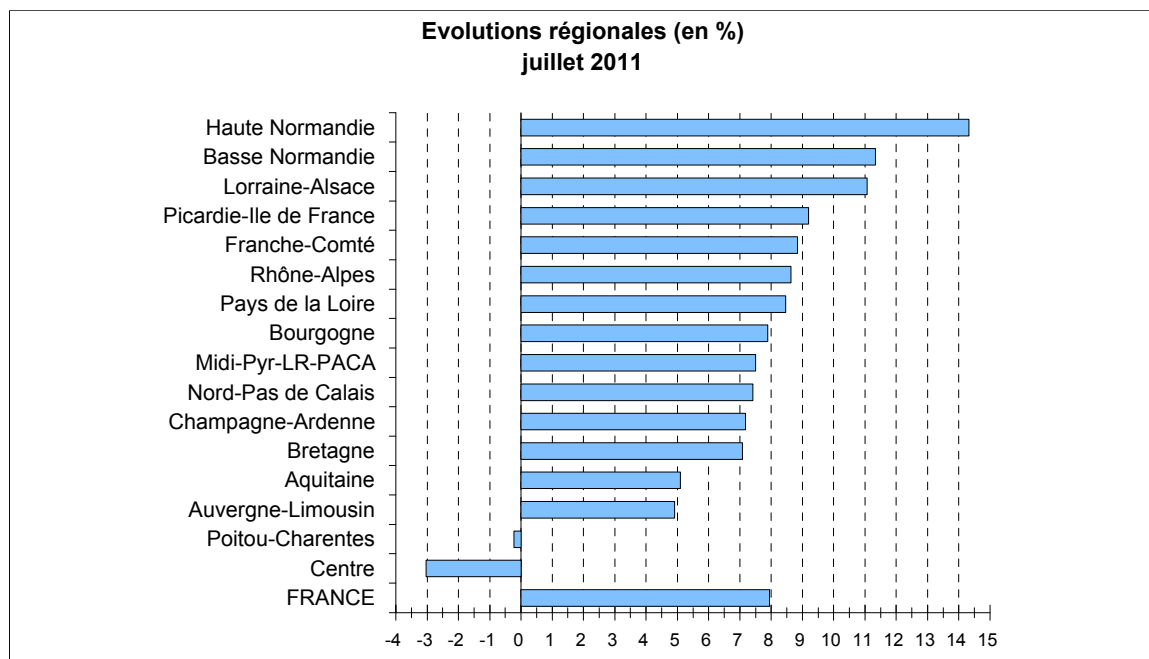
**JUILLET 2011**

**COLLECTE MENSUELLE**  
( évolutions en % )

Régions	mai 2011	juin 2011	juillet 2011	Cumul juillet 2011	Cumul Campagne 2011 - 2012
Aquitaine	1,6	2,3	5,1	2,9	2,8
Auvergne-Limousin	1,7	8,7	4,9	7,9	4,9
Basse Normandie	1,9	2,8	11,3	7,1	5,8
Bourgogne	-5,3	-4,4	7,9	3,1	-0,2
Bretagne	-0,5	1,2	7,1	4,0	2,9
Centre	-8,0	-6,6	-3,0	-0,6	-3,9
Champagne-Ardenne	0,2	0,5	7,2	5,1	3,3
Franche-Comté	2,5	5,1	8,8	6,1	6,1
Haute Normandie	6,5	3,9	14,3	9,0	8,3
Lorraine-Alsace	4,1	6,1	11,1	7,6	6,7
Midi-Pyr-LR-PACA	8,3	8,9	7,5	9,1	8,2
Nord-Pas de Calais	1,4	0,4	7,4	4,9	4,5
Pays de la Loire	1,0	2,1	8,5	5,8	4,0
Picardie-Ile de France	4,5	4,6	9,2	7,6	6,4
Poitou-Charentes	-0,3	-0,9	-0,2	1,9	0,2
Rhône-Alpes	7,1	8,7	8,6	10,9	8,6
<b>FRANCE</b>	1,7	3,0	7,9	6,0	4,6
Volumes (1000 litres)	2 115 501	1 947 895	1 909 162	14 320 800	8 124 091

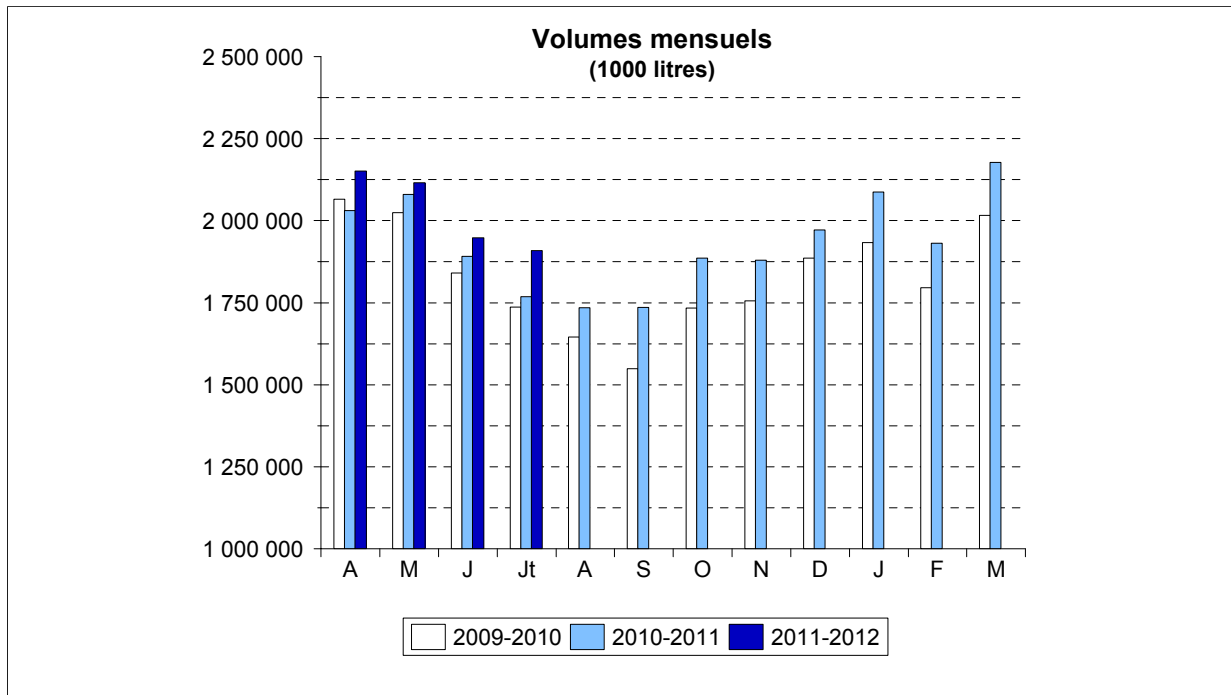
Source : sondage mensuel FranceAgriMer

**NB : la collecte se définit par rapport au département de localisation de l'établissement de collecte**

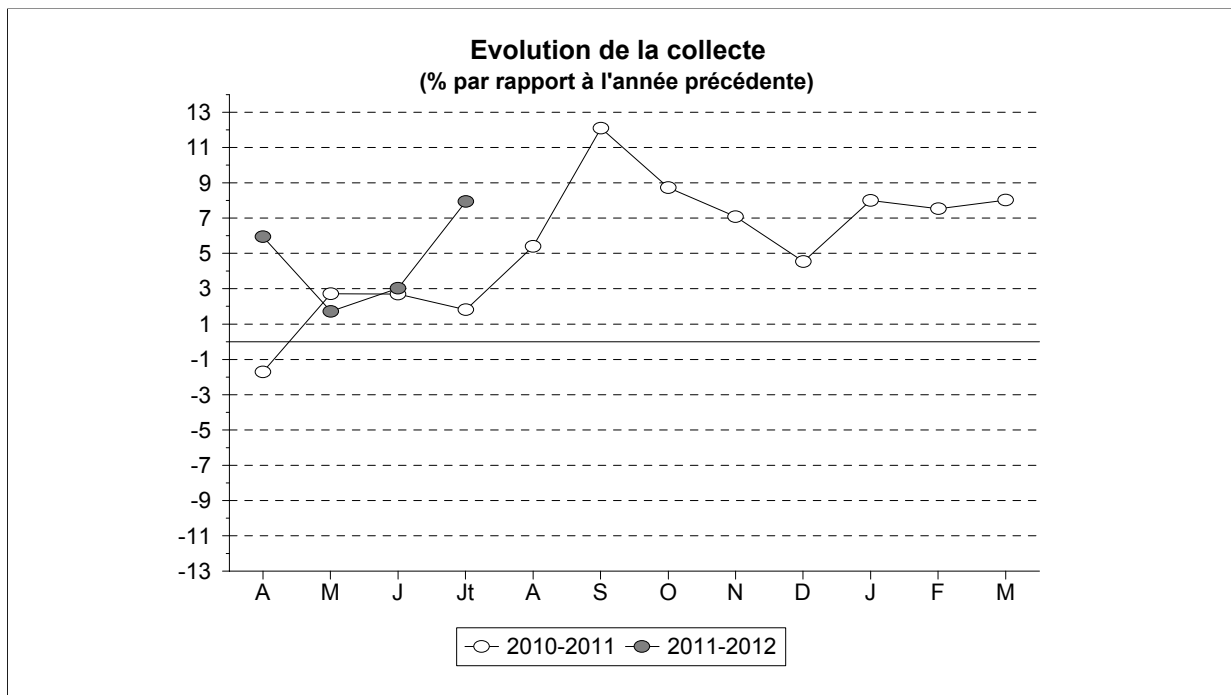


Source : FranceAgriMer

COLLECTE MENSUELLE



Source : FranceAgriMer



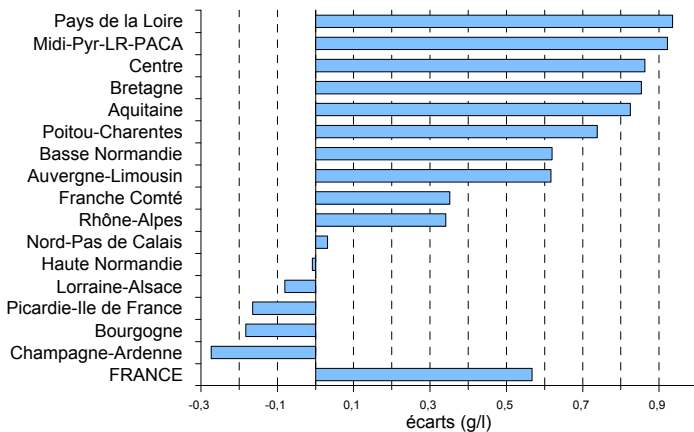
Source : FranceAgriMer

**TAUX DE MATIERE GRASSE**  
(grammes / litre)

Régions	juillet		Cumul Année 2011		Cumul Campagne 2011 - 2012	
	Taux	Ecart	Taux	Ecart	Taux	Ecart
Aquitaine	39,83	0,83	40,64	-0,10	39,75	-0,00
Auvergne-Limousin	39,75	0,62	40,70	-0,31	39,89	-0,35
Basse Normandie	41,00	0,62	41,63	-0,14	40,81	0,10
Bourgogne	39,41	-0,18	40,22	-0,44	39,43	-0,42
Bretagne	41,05	0,85	41,51	0,08	40,58	0,37
Centre	41,21	0,86	41,81	0,22	40,81	0,12
Champagne-Ardenne	39,01	-0,27	39,30	-0,70	38,76	-0,53
Franche Comté	38,96	0,35	39,52	-0,43	38,63	-0,41
Haute Normandie	40,06	-0,01	40,59	-0,44	40,05	-0,16
Lorraine-Alsace	39,20	-0,08	40,04	-0,55	39,26	-0,56
Midi-Pyr-LR-PACA	39,96	0,92	40,73	-0,04	39,93	0,05
Nord-Pas de Calais	39,48	0,03	40,07	-0,43	39,39	-0,21
Pays de la Loire	41,83	0,94	42,15	0,38	41,15	0,50
Picardie-Ile de France	39,17	-0,16	39,69	-0,73	39,19	-0,50
Poitou-Charentes	40,12	0,74	40,96	-0,06	39,91	-0,08
Rhône-Alpes	39,66	0,34	41,02	-0,15	39,98	-0,12
<b>FRANCE</b>	<b>40,46</b>	<b>0,57</b>	<b>41,05</b>	<b>-0,11</b>	<b>40,19</b>	<b>0,04</b>

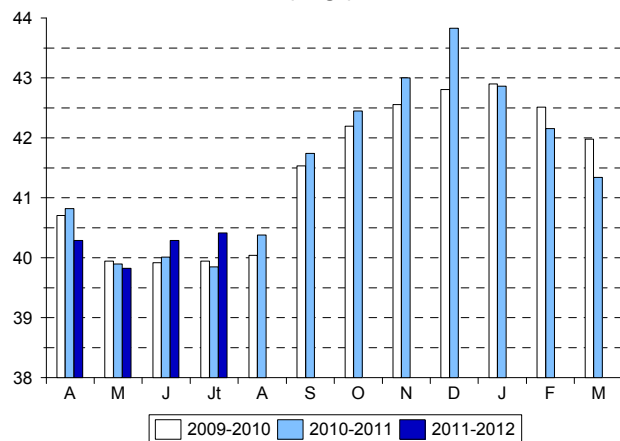
Source : FranceAgriMer

**Ecart régionaux juillet 2011**



Source : FranceAgriMer

**Taux national mensuel (en g/l)**



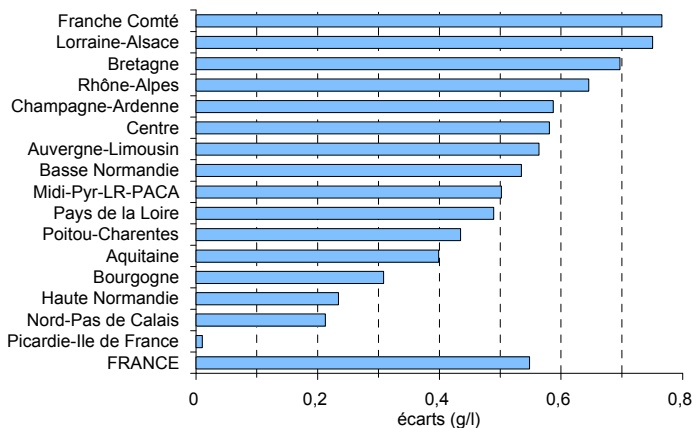
Source : FranceAgriMer

**TAUX DE MATIERE PROTEIQUE**  
(grammes / litre)

Régions	juillet		Cumul Année 2011		Cumul Campagne 2011 - 2012	
	Taux	Ecart	Taux	Ecart	Taux	Ecart
Aquitaine	32,11	0,40	32,59	-0,07	32,22	-0,12
Auvergne-Limousin	32,32	0,56	32,87	0,08	32,64	0,03
Basse Normandie	33,32	0,53	33,69	0,07	33,58	0,02
Bourgogne	33,04	0,31	33,43	-0,16	33,13	-0,17
Bretagne	32,57	0,70	32,96	0,15	32,82	0,08
Centre	33,07	0,58	33,38	0,08	33,15	0,03
Champagne-Ardenne	32,60	0,59	32,58	-0,16	32,54	-0,11
Franche Comté	33,20	0,77	33,42	0,01	33,37	0,05
Haute Normandie	33,10	0,23	33,49	-0,11	33,44	-0,26
Lorraine-Alsace	32,67	0,75	32,97	0,14	32,73	0,14
Midi-Pyr-LR-PACA	32,24	0,50	32,68	-0,10	32,34	-0,07
Nord-Pas de Calais	32,45	0,21	32,65	-0,26	32,55	-0,28
Pays de la Loire	33,29	0,49	33,64	0,19	33,44	0,05
Picardie-Ile de France	32,27	0,01	32,71	-0,29	32,52	-0,36
Poitou-Charentes	32,23	0,44	32,73	0,15	32,42	0,11
Rhône-Alpes	32,41	0,65	33,13	0,18	32,79	0,08
<b>FRANCE</b>	<b>32,76</b>	<b>0,55</b>	<b>33,15</b>	<b>0,06</b>	<b>32,96</b>	<b>0,00</b>

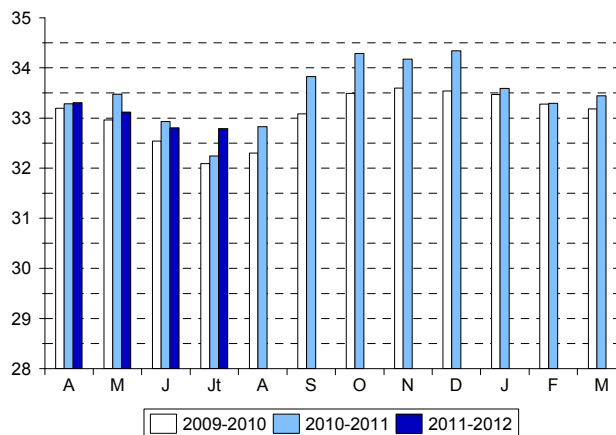
Source : FranceAgriMer

**Evolutions régionales**  
juillet 2011



Source : FranceAgriMer

**Taux national mensuel**  
(en g/l)



Source : FranceAgriMer

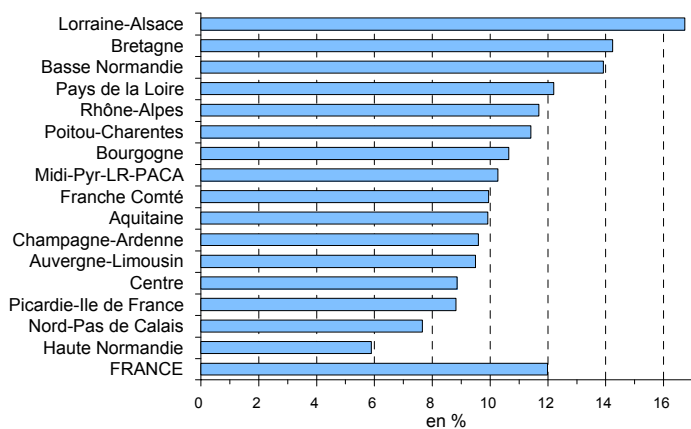
**PRIX DU LAIT (\*)**  
(€ / 1000 litres)

Régions	juillet		Cumul Année 2011		Cumul Campagne 2011 - 2012	
	Prix	Evolution %	Prix	Evolution %	Prix	Evolution %
Aquitaine	340,42	9,91	325,29	10,84	325,82	12,69
Auvergne-Limousin	343,88	9,49	321,78	11,15	322,99	11,66
Basse Normandie	354,73	13,91	318,16	10,69	321,23	11,60
Bourgogne	365,11	10,65	317,06	7,43	325,27	9,07
Bretagne	354,61	14,23	316,65	12,61	318,52	12,76
Centre	344,90	8,85	315,25	11,39	314,55	11,61
Champagne-Ardenne	360,85	9,59	320,92	10,61	326,81	11,51
Franche Comté	391,55	9,94	355,67	6,00	361,65	7,34
Haute Normandie	364,52	5,89	320,91	8,41	329,53	9,42
Lorraine-Alsace	365,61	16,72	320,62	11,78	328,47	13,94
Midi-Pyr-LR-PACA	340,77	10,27	327,83	12,28	324,18	12,77
Nord-Pas de Calais	357,23	7,65	325,32	11,12	330,63	11,52
Pays de la Loire	350,39	12,19	315,95	11,48	315,64	11,85
Picardie-Ile de France	356,09	8,81	323,43	10,43	327,07	10,47
Poitou-Charentes	336,65	11,40	312,02	12,45	313,70	15,42
Rhône-Alpes	358,54	11,68	324,23	10,79	329,63	13,56
<b>FRANCE</b>	<b>355,23</b>	<b>11,98</b>	<b>321,01</b>	<b>11,12</b>	<b>323,80</b>	<b>12,01</b>

(\*) Prix, toutes primes comprises, toutes qualités confondues, ramené à un lait standard (38g de MG, 32g de MP)

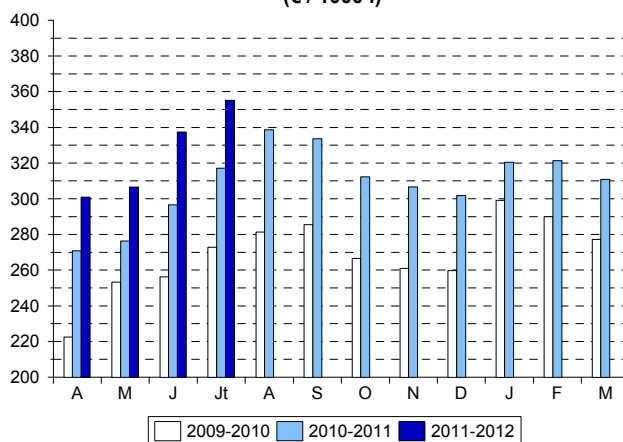
Source : FranceAgriMer

**Evolutions régionales juillet 2011**



Source : FranceAgriMer

**Prix national mensuel (€ / 1000 l)**



Source : FranceAgriMer