

# FranceAgriMer

---

UNITE ENQUETES ET DONNEES FILIERES

**DOSSIER MENSUEL  
SONDAGE COLLECTE**

**JUILLET 2009**

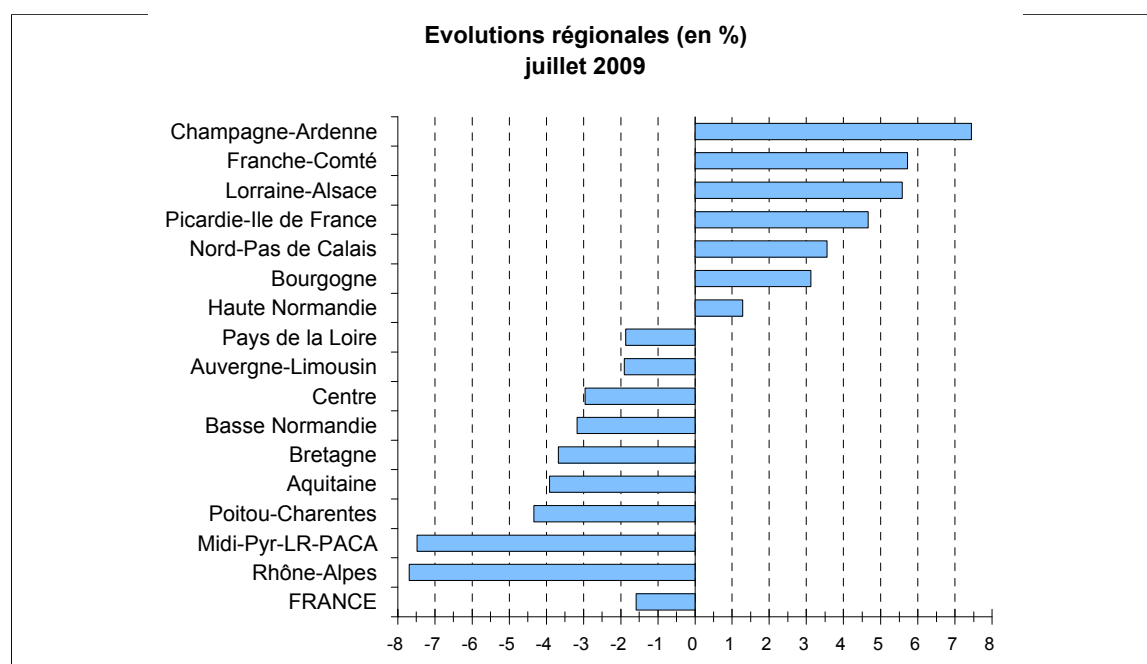
### COLLECTE MENSUELLE ( évolutions en % )

Régions	Mai 2009	Juin 2009	Juillet 2009	Cumul Juillet 2009 (*)	Cumul Campagne 2009-2010
Aquitaine	-2,1	-1,8	-3,9	-1,8	-2,3
Auvergne-Limousin	-4,3	-3,0	-1,9	-2,4	-1,5
Basse Normandie	-4,1	-1,2	-3,2	-6,1	-2,7
Bourgogne	-0,3	1,9	3,1	-0,2	1,7
Bretagne	-5,4	-1,5	-3,7	-8,2	-3,7
Centre	-5,6	-3,4	-3,0	-5,1	-3,3
Champagne-Ardenne	-2,4	2,7	7,4	-2,3	1,9
Franche-Comté	-1,4	1,7	5,7	0,6	3,0
Haute Normandie	-4,6	1,6	1,3	-4,4	-0,7
Lorraine-Alsace	-0,7	2,2	5,6	-1,0	2,1
Midi-Pyr-LR-PACA	-4,4	-5,2	-7,5	-6,0	-4,9
Nord-Pas de Calais	-0,7	0,7	3,6	-2,6	0,9
Pays de la Loire	-11,7	-1,9	-1,9	-8,2	-5,1
Picardie-Ile de France	1,2	4,6	4,7	-0,7	2,6
Poitou-Charentes	-6,2	-0,4	-4,3	-4,0	-3,4
Rhône-Alpes	-8,4	-3,8	-7,7	-8,5	-6,9
<b>FRANCE</b>	<b>-5,1</b>	<b>-0,9</b>	<b>-1,6</b>	<b>-5,5</b>	<b>-2,5</b>
Volumes (1000 litres)	2 024 885	1 841 216	1 737 171	13 491 349	7 669 156

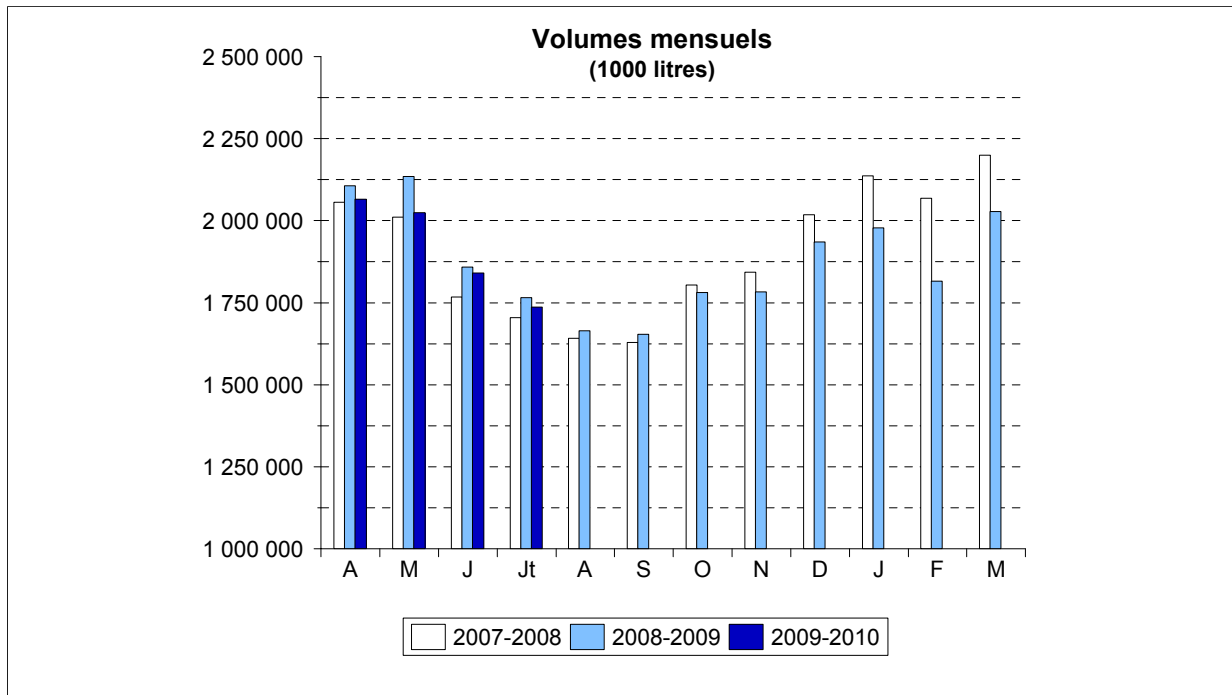
Source : Sondage mensuel FranceAgriMer

(\*) Evolution Cumul Année 2009 avec Février 2009 à 28 jours / Cumul Année 2008 avec Février 2008 à 29 jours

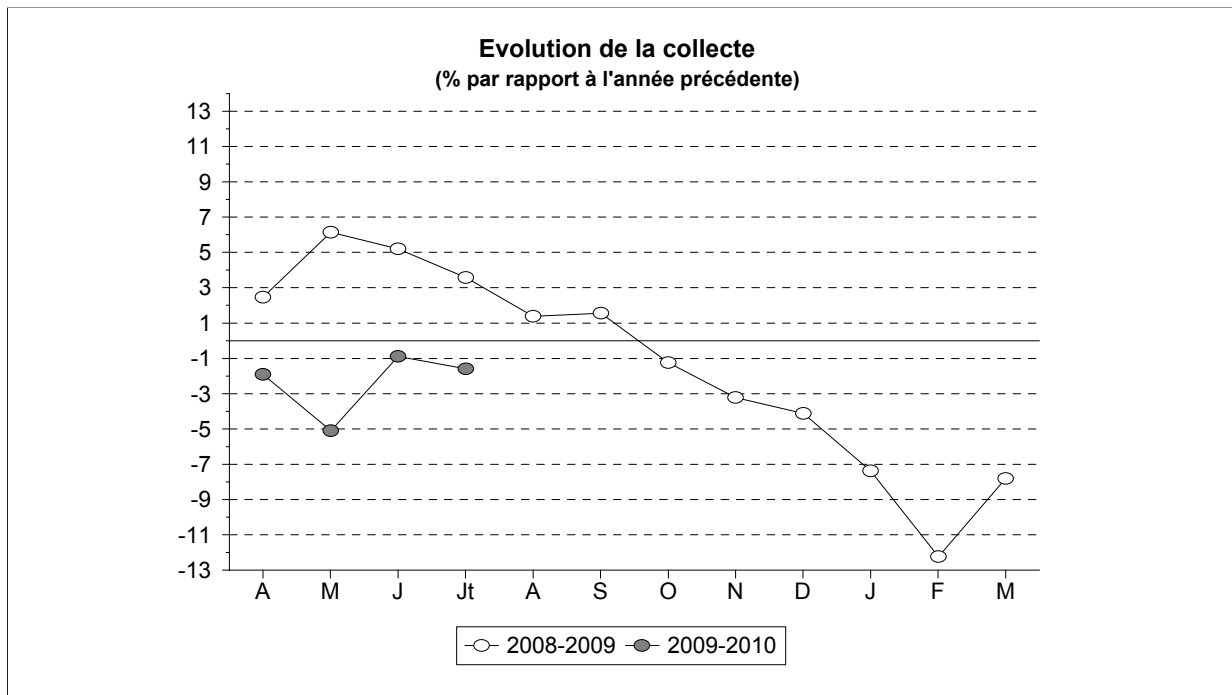
**NB : la collecte se définit par rapport au département de localisation de l'établissement de collecte**



COLLECTE MENSUELLE



Source : FranceAgriMer / SSP



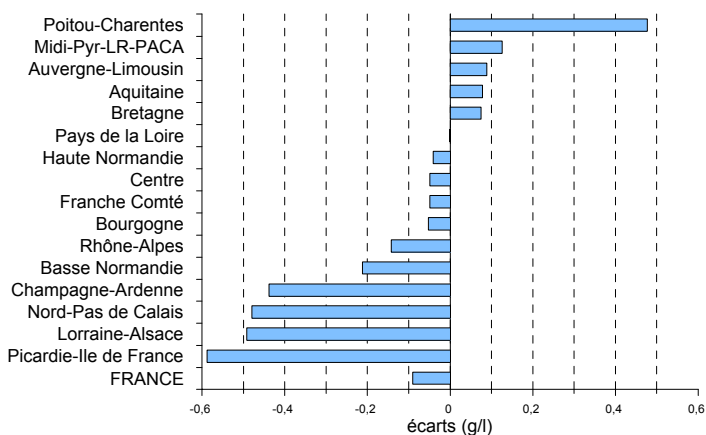
Source : FranceAgriMer / SSP

## TAUX DE MATIERE GRASSE (grammes / litre)

Régions	Juillet 2009		Cumul Année 2009		Cumul Campagne 2009-2010	
	Taux	Ecart	Taux	Ecart	Taux	Ecart
Aquitaine	38,89	0,08	40,43	-0,16	39,51	-0,11
Auvergne-Limousin	39,10	0,09	40,47	0,21	39,77	0,17
Basse Normandie	40,84	-0,21	42,02	-0,16	41,00	-0,37
Bourgogne	39,49	-0,05	40,47	-0,33	39,73	-0,33
Bretagne	40,56	0,07	41,57	-0,14	40,56	-0,20
Centre	40,38	-0,05	41,31	-0,06	40,48	-0,28
Champagne-Ardenne	39,38	-0,44	39,73	-0,41	39,10	-0,61
Franche Comté	38,72	-0,05	39,56	0,22	38,74	0,02
Haute Normandie	40,08	-0,04	40,96	0,15	40,14	-0,08
Lorraine-Alsace	39,28	-0,49	40,46	-0,28	39,69	-0,54
Midi-Pyr-LR-PACA	38,94	0,13	40,61	0,33	39,75	0,08
Nord-Pas de Calais	39,50	-0,48	40,44	-0,08	39,62	-0,40
Pays de la Loire	40,88	-0,00	41,38	-0,51	40,36	-0,66
Picardie-Ile de France	39,28	-0,59	40,14	-0,12	39,47	-0,40
Poitou-Charentes	39,46	0,48	40,61	0,08	39,72	-0,08
Rhône-Alpes	39,16	-0,14	40,74	-0,26	39,77	-0,50
<b>FRANCE</b>	<b>39,98</b>	<b>-0,09</b>	<b>40,99</b>	<b>-0,17</b>	<b>40,09</b>	<b>-0,33</b>

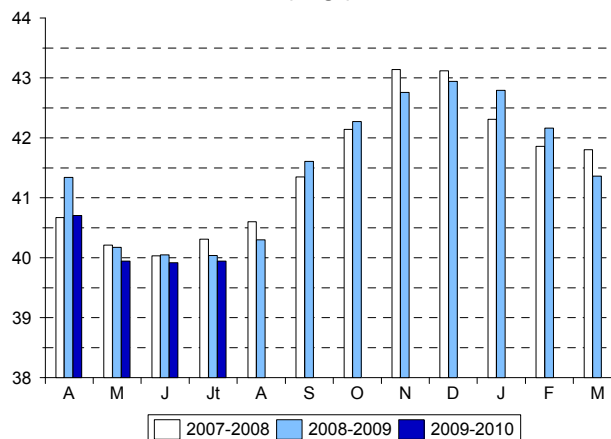
Source : SSP / Sondage FranceAgriMer

**Ecart régionaux  
juillet 2009**



Source : SSP / Sondage FranceAgriMer

**Taux national mensuel  
(en g/l)**



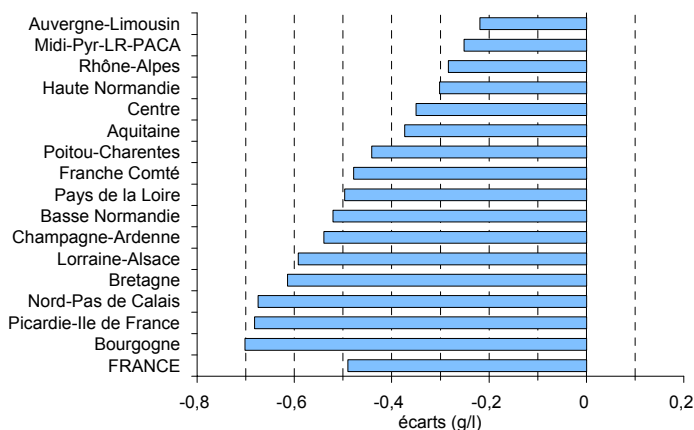
Source : SSP / Sondage FranceAgriMer

## TAUX DE MATIERE PROTEIQUE (grammes / litre)

Régions	Juillet 2009		Cumul Année 2009		Cumul Campagne 2009-2010	
	Taux	Ecart	Taux	Ecart	Taux	Ecart
Aquitaine	31,34	-0,37	32,37	-0,05	31,93	-0,08
Auvergne-Limousin	31,59	-0,22	32,52	-0,08	32,11	-0,33
Basse Normandie	32,75	-0,52	33,48	-0,28	33,39	-0,34
Bourgogne	32,32	-0,70	33,10	-0,17	32,82	-0,27
Bretagne	31,84	-0,61	32,72	-0,25	32,59	-0,29
Centre	32,28	-0,35	33,11	0,13	32,87	0,09
Champagne-Ardenne	32,09	-0,54	32,42	-0,34	32,34	-0,44
Franche Comté	32,47	-0,48	33,32	-0,05	33,10	-0,32
Haute Normandie	32,75	-0,30	33,41	0,20	33,39	0,06
Lorraine-Alsace	31,87	-0,59	32,61	-0,19	32,28	-0,35
Midi-Pyr-LR-PACA	31,40	-0,25	32,48	0,16	32,00	-0,03
Nord-Pas de Calais	32,14	-0,67	32,60	-0,26	32,45	-0,39
Pays de la Loire	32,44	-0,50	33,05	-0,22	32,82	-0,36
Picardie-Ile de France	32,02	-0,68	32,63	-0,16	32,46	-0,31
Poitou-Charentes	31,42	-0,44	32,38	0,09	32,04	-0,03
Rhône-Alpes	31,65	-0,28	32,73	-0,28	32,25	-0,51
<b>FRANCE</b>	<b>32,07</b>	<b>-0,49</b>	<b>32,86</b>	<b>-0,17</b>	<b>32,63</b>	<b>-0,30</b>

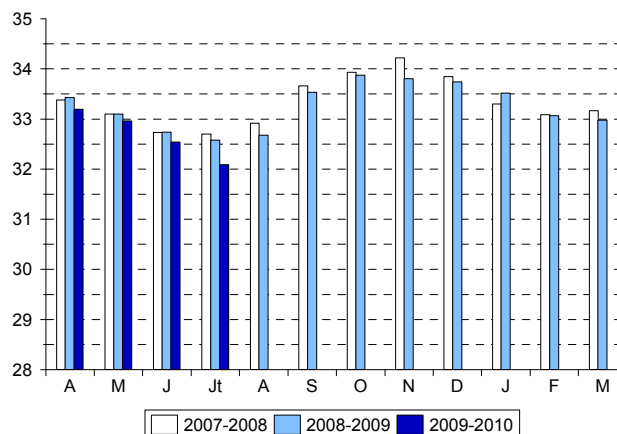
Source : SSP / Sondage FranceAgriMer

**Evolutions régionales  
juillet 2009**



Source : SSP / Sondage FranceAgriMer

**Taux national mensuel  
(en g/l)**



Source : SSP / Sondage FranceAgriMer

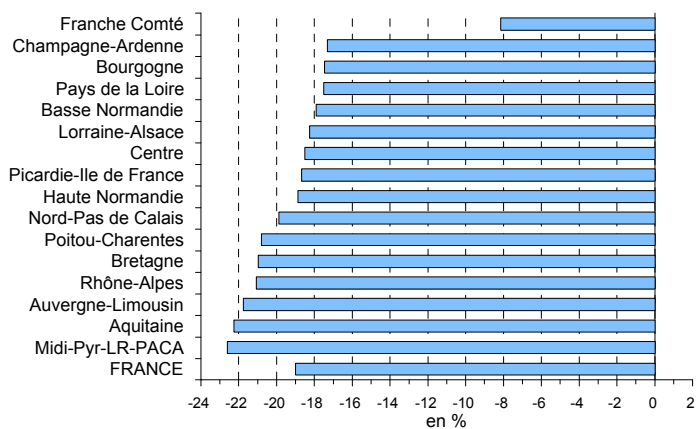
**PRIX DU LAIT (\*)**  
(€ / 1000 litres)

Régions	Juillet 2009		Cumul Année 2009		Cumul Campagne 2009-2010	
	Prix	Evolution %	Prix	Evolution %	Prix	Evolution %
Aquitaine	267,09	-22,25	286,34	-17,19	266,13	-17,67
Auvergne-Limousin	278,47	-21,76	267,19	-20,77	244,71	-24,41
Basse Normandie	263,92	-17,91	281,92	-18,70	243,66	-22,67
Bourgogne	300,73	-17,46	278,28	-18,57	273,22	-21,44
Bretagne	253,49	-20,98	264,91	-22,16	228,38	-26,35
Centre	274,49	-18,51	276,22	-18,89	247,02	-21,69
Champagne-Ardenne	287,01	-17,32	279,49	-18,23	252,94	-21,10
Franche Comté	315,49	-8,15	326,57	-8,57	304,90	-9,30
Haute Normandie	317,77	-18,88	291,38	-16,98	279,97	-18,28
Lorraine-Alsace	300,41	-18,25	277,34	-18,80	272,85	-21,58
Midi-Pyr-LR-PACA	264,37	-22,61	278,30	-18,75	248,26	-21,95
Nord-Pas de Calais	272,02	-19,88	276,95	-19,09	247,23	-20,62
Pays de la Loire	266,05	-17,50	280,54	-18,24	246,56	-21,41
Picardie-Ile de France	289,04	-18,68	274,58	-19,50	258,45	-20,53
Poitou-Charentes	253,66	-20,80	269,22	-21,03	248,46	-19,98
Rhône-Alpes	294,41	-21,07	272,74	-21,69	255,77	-26,11
<b>FRANCE</b>	<b>274,17</b>	<b>-18,99</b>	<b>277,65</b>	<b>-19,20</b>	<b>250,44</b>	<b>-22,16</b>

(\*) Prix, toutes primes comprises, toutes qualités confondues, ramené à un lait standard (38g de MG, 32g de MP)

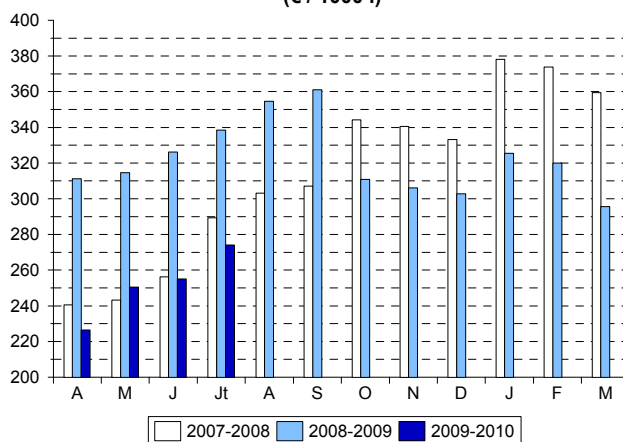
Source : SSP / Sondage FranceAgriMer

**Evolutions régionales juillet 2009**



Source : SSP / Sondage FranceAgriMer

**Prix national mensuel (€ / 1000 l)**



Source : SSP / Sondage FranceAgriMer