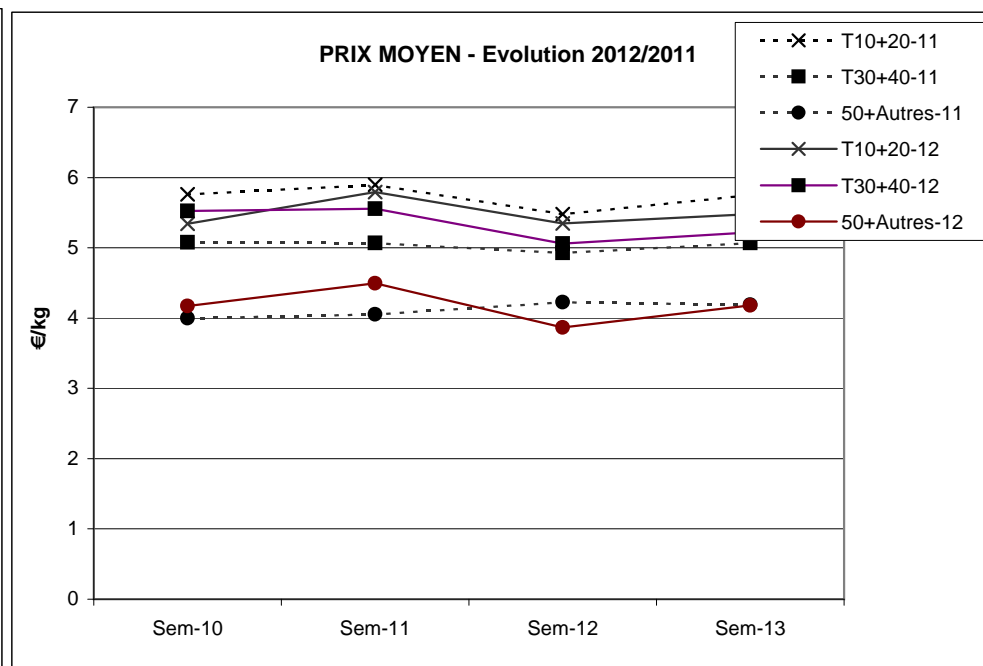
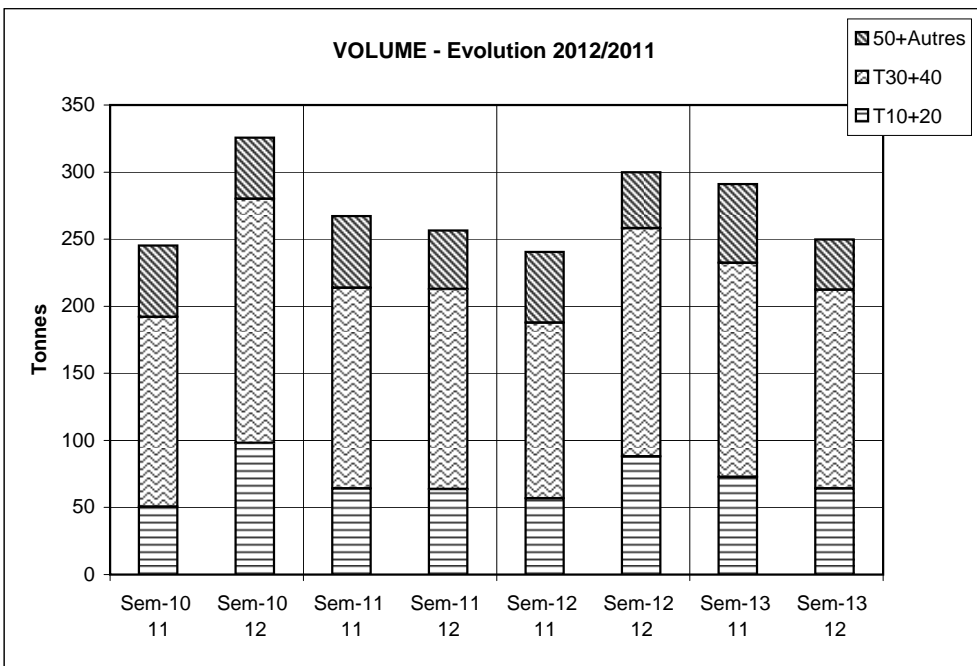


Criée	Jour	lun-26 mars 2012			mar-27 mars 2012			mer-28 mars 2012			jeu-29 mars 2012			ven-30 mars 2012			Cumul semaine			
		Taille	T10+20	T30+40	50+Autres	T10+20	T30+40	50+Autres	T10+20	T30+40	50+Autres	T10+20	T30+40	50+Autres	T10+20	T30+40	50+Autres	T10+20	T30+40	50+Autres
LE GUILVINEC	Ventes(kg)		3838,67	4708,45	1241,16	1335,41	3250,6	1102,67	3411,58	7858,72	2036,92	5562,91	14108,2	4275,51	6348,39	14436,5	5066,2	20497	44362,4	13722,5
	Valeur(€)		20 778	24400,8	5038,51	7 319	16849,7	4851,5	19 151	40213,1	9148,7	30 089	74722,7	17264,7	35 934	86366	21018	113 271	242552	57321,4
	P.M. (€/kg)		5,41	5,18	4,06	5,48	5,18	4,40	5,61	5,12	4,49	5,41	5,30	4,04	5,66	5,98	4,15	5,53	5,47	4,18
	Retrait(kg)		21									15						36		
CONCARNEAU	Ventes(kg)		290	828	168	381	306	103	205	450	183	225	338	196	403	808	276	1 783	3 283	1 166
	Valeur(€)		1 573	4 110	794	2 693	1 986	458	1 606	2 447	840	1 477	1 696	834	2 779	4 831	1 194	12 116	18 530	5 121
	P.M. (€/kg)		5,42	4,96	4,73	7,08	6,48	4,44	7,83	5,44	4,58	6,58	5,01	4,26	6,89	5,98	4,33	6,79	5,65	4,39
	Retrait(kg)				7															15
LOCTUDY	Ventes(kg)		405	1 324	319	8	34	30	18	32	39	649	2 728	821	14	24	44	1 094	4 142	1 253
	Valeur(€)		2 034	6 688	1 265	49	201	179	89	192	135	3 481	13 586	3 467	80	142	243	5 732	20 809	5 290
	P.M. (€/kg)		5,02	5,05	3,97	6,18	5,95	5,98	5,04	6,09	3,46	5,36	4,98	4,22	5,76	5,90	5,49	5,24	5,02	4,22
	Retrait(kg)											4		5				4		5
ST GUENOLE	Ventes(kg)		1 405	5 012	1 128	581	4 495	960	356	312	152	724	2 829	588	488	3 034	474	3 554	15 684	3 303
	Valeur(€)		7 028	25 213	5 198	3 073	22 393	4 639	1 846	1 638	716	3 930	14 021	2 564	2 712	16 288	2 137	18 589	79 553	15 255
	P.M. (€/kg)		5,00	5,03	4,61	5,29	4,98	4,83	5,19	5,24	4,71	5,43	4,96	4,36	5,55	5,37	4,51	5,23	5,07	4,62
	Retrait(kg)								8									8		
ROSCOFF	Ventes(kg)					231	726	170	363	383	60	527	1 676	331	663	551	225	1 785	3 336	786
	Valeur(€)					1 301	3 636	779	1 965	1 931	229	2 822	8 496	1 433	3 856	2 929	907	9 944	16 992	3 348
	P.M. (€/kg)					5,64	5,01	4,59	5,41	5,04	3,81	5,36	5,07	4,33	5,81	5,31	4,02	5,57	5,09	4,26
	Retrait(kg)																			
LORIENT	Ventes(kg)		4 161	19 313	1 278	560	968	189	2 718	10 596	1 571	293	861	227	2 280	10 041	418	10 374	42 463	3 793
	Valeur(€)		20 743	94 736	5 349	2 801	4 833	988	14 459	53 779	7 375	1 521	3 977	920	11 506	51 607	1 911	52 951	212 399	17 063
	P.M. (€/kg)		4,99	4,91	4,19	5,00	4,99	5,22	5,32	5,08	4,69	5,19	4,62	4,06	5,05	5,14	4,57	5,10	5,00	4,50
	Retrait(kg)					49,02	2,9			5,5	11,4	28,96		6,8				93,72	8,4	18,2
TOTAL	Ventes(kg)		15 880	39 279	7 162	8 094	17 084	5 066	14 158	27 554	6 474	11 665	29 433	9 717	13 678	32 701	8 318	64 281	147 945	37 461
Toutes Criées	Valeur(€)		84 741	197 458	29 432	43 855	86 694	21 824	77 123	142 710	27 761	63 904	151 511	39 344	77 693	183 545	35 354	352 247	772 222	156 689
françaises hors	P.M. (€/kg)		5,34	5,03	4,11	5,42	5,07	4,31	5,45	5,18	4,29	5,48	5,15	4,05	5,68	5,61	4,25	5,48	5,22	4,18
Méditerranée	Retrait(kg)		21,4	50,2	7,15	49,02	2,9		37,6	24,7	13,2	47,76	17,2	12,95			184,43	95	41,25	

Criée	Jour	lun-26 mars 2012			mar-27 mars 2012			mer-28 mars 2012			jeu-29 mars 2012			ven-30 mars 2012			Cumul semaine			
		Taille	T10+20	T30+40	50+Autres	T10+20	T30+40	50+Autres	T10+20	T30+40	50+Autres	T10+20	T30+40	50+Autres	T10+20	T30+40	50+Autres	T10+20	T30+40	50+Autres
SETE	Ventes(kg)		146	436	145	109	462	149	75	261	98	203	343	86	99	275	99	631	1 777	577
	Valeur(€)		1 015	3 153	2 203	695	2 866	2 050	426	1 444	1 185	1 134	1 854	1 623	655	1 812	1 553	3 924	11 128	8 615
	P.M. (€/kg)		6,96	7,23	15,19	6,38	6,21	13,75	5,71	5,53	12,07	5,59	5,41	18,94	6,63	6,58	15,66	6,22	6,26	14,92
	Retrait(kg)		5						3									8		

TOUTES CRIEES FRANCAISES HORS MEDITERRANEE

	Cumul campagne actuelle du 02/01 au 31/03/2012				Cumul campagne précédente du 03/01 au 02/04/2011				Evolution			
	T10+20	T30+40	50+Autres	Total	T10+20	T30+40	50+Autres	Total	T10+20	T30+40	50+Autres	Total
Ventes(T)	959	2124	522	3606	752	1786	675	3213	27%	19%	-23%	12%
Valeur(k€)	4825	10158	1987	16970	4248	8966	2598	15812	14%	13%	-24%	7%
P.M. (€/kg)	5,03	4,78	3,81	4,71	5,65	5,02	3,85	4,92	-11%	-5%	-1%	-4%
Retrait(T)	10,9	7,8	0,9	19,6	1,8	2,2	0,8	4,8	516%	259%	9%	310%



Données RIC