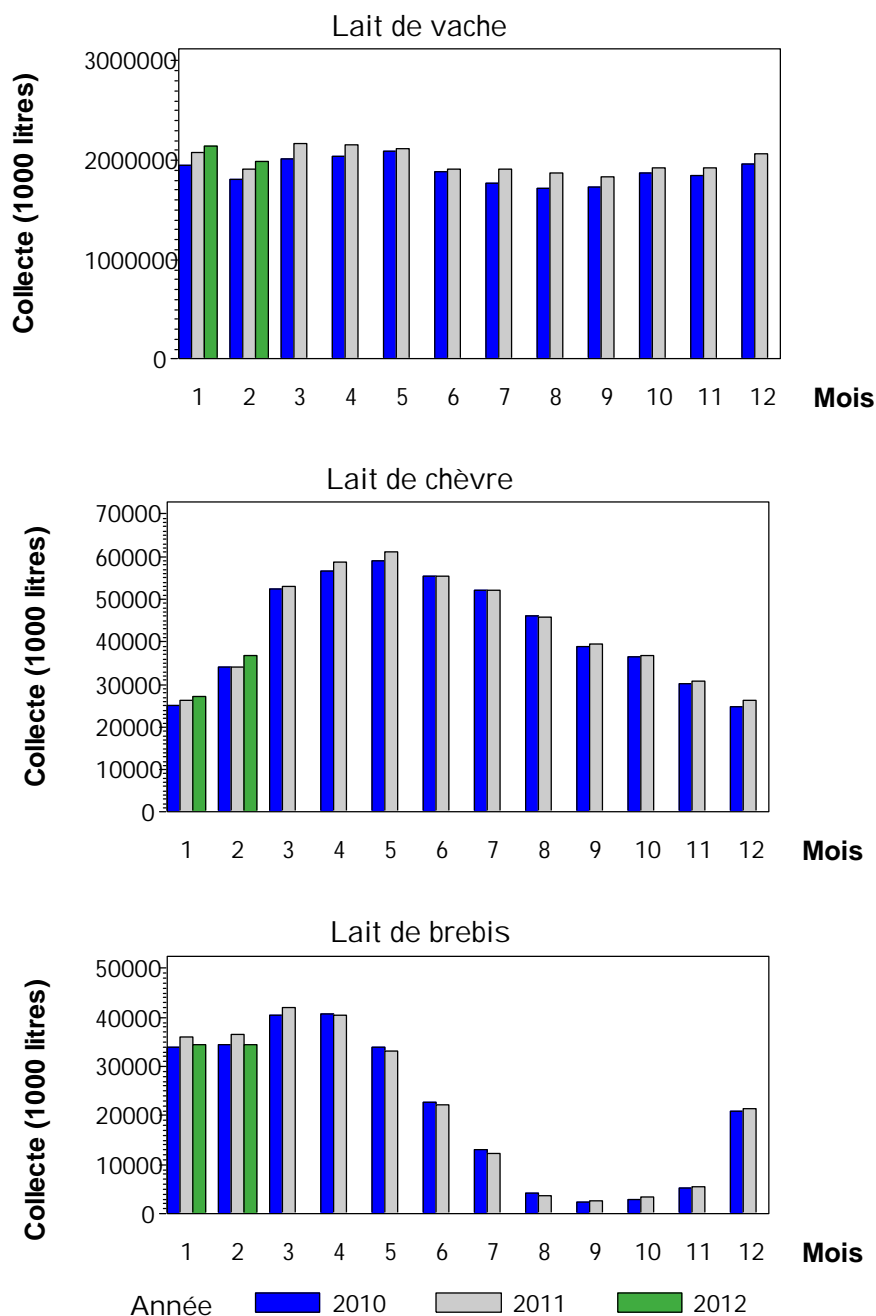


# Enquête mensuelle laitière

## Résultats nationaux - Février 2012

NB: Du fait de réponses tardives, certains chiffres peuvent être partiellement estimés.



## Lait de vache - Février 2012

COLLECTE (1000 litres)	Mois	Évolution MM-1 (%)	Évolution NN-1 (%)	Cumul 2012	Évolution NN-1 (%)	12 mois 2011	Évolution N-1N-2 (%)
<b>Collecte de lait (1000 litres)</b>	1 991 804	-7,3	3,9	4 139 977	3,5	23 889 970	5,3
<b>Nombre de livreurs</b>	68 775	.	.	.	.	.	.

STOCKS DE FIN DE MOIS (tonnes)	Stock	Évolution MM-1 (%)	Évolution NN-1 (%)	Stock privé	Évolution MM-1 (%)	Évolution NN-1 (%)	Stock total	Évolution MM-1 (%)	Évolution NN-1 (%)
<b>BEURRE</b>									
MLGA-BUTTER OIL									
<b>POUDRE VRAC 0% RÉNGRAISSÉE</b>									
Poudre 0%									
Poudre réengraissée									
<b>POUDRE VRAC de 1,5 à 25,9% MG</b>									
<b>POUDRE VRAC 26% MG et plus</b>									
<b>POUDRES CONDITIONNÉES</b>									
Poudres infantiles									
Autres poudres de lait									
<b>FROMAGES À PRESSÉE CUITE</b>									
Emmental									
Comté									
Beaufort									
Autres									
<b>POUDRE DE BABEURRE</b>									
<b>POUDRE DE LACTOSÉRUM</b>									
<b>CASÉINES - CASÉINATES</b>									

FABRICATIONS (1000 litres ou tonnes)	Mois	Évolution MM-1 (%)	Évolution NN-1 (%)	Cumul 2012	Évolution NN-1 (%)	12 mois 2011	Évolution N-1N-2 (%)
<b>LAITS CONDITIONNÉS (1000 litres)</b>	314 300	-6,0	11,2	648 702	10,6	3 484 556	-1,5
1) lait pasteurisé	6 523	3,1	5,0	12 847	4,1	79 865	-3,8
2) lait stérilisé	.	.	.	.	.	25 396	-35,3
3) lait UHT	293 735	-6,2	14,4	606 808	13,3	3 204 255	-1,4
4) lait aromatisé (UHT ou non)	3 523	-5,0	2,3	7 230	23,6	44 293	11,1
5) lait infantile liquide	10 519	-6,9	-15,7	21 818	-11,3	130 747	3,8
<b>YAOURTS ET DESSERTS LACTÉS FRAIS</b>	184 915	-3,8	3,2	377 195	1,4	2 259 196	1,1
1) Yaourts et laits fermentés	131 708	-6,8	3,7	273 018	2,6	1 635 278	1,2
2) Desserts lactés frais	53 207	4,4	1,9	104 177	-1,4	623 918	0,6
<b>DESSERTS LACTÉS DE CONSERVE</b>	3 572	-26,5	-2,9	8 428	6,2	51 552	5,7
<b>CRÈME CONDITIONNÉE</b>	36 504	-1,2	19,1	73 468	19,8	415 565	10,7
1) Crème fraîche	14 140	6,8	18,1	27 383	14,7	163 084	7,5
Crème fraîche > ou = 300 g MG/litre	9 483	5,7	19,3	18 454	15,7	109 697	5,1
Crème fraîche allégée	4 657	9,1	15,8	8 928	12,6	53 387	12,7
2) Crème longue conservation	22 364	-5,7	19,7	46 085	23,2	252 482	12,9
<b>BEURRE+MGLA</b>	38 361	-8,9	9,6	80 453	7,4	410 963	5,4
1) Beurre	32 581	-7,1	8,6	67 658	7,2	357 535	6,4
2) Beurre anhydre de crème	5 779	-17,6	15,4	12 794	8,5	53 428	-0,5
<b>BUTTER OIL</b>	883	89,8	15,5	1 348	39,7	13 925	6,6

FABRICATIONS (1000 litres ou tonnes)	Mois	Évolution MM-1 (%)	Évolution NN-1 (%)	Cumul 2012	Évolution NN-1 (%)	12 mois 2011	Évolution N-1\N-2 (%)
<b>SPÉCIALITÉS À TARTINER</b>	869	114,9	91,1	1 274	45,9	6 287	15,1
<b>LAIT EN POUDRE</b>	41 881	-11,0	2,6	88 933	3,8	476 381	8,0
1) Poudres 0% + réengraissée - vrac	30 733	-13,9	4,9	66 433	5,8	359 374	12,6
Poudre 0%	27 998	-14,1	5,2	60 599	4,9	323 644	15,2
Poudre réengraissée	2 735	-11,8	2,0	5 834	16,1	35 730	-6,8
2) Poudre de 1,5 à 25,9 % M.G. - vrac	1 387	29,0	-2,5	2 463	-6,4	18 243	29,6
3) Poudre 26% M.G. et plus - vrac	9 761	-5,0	-3,3	20 037	-1,0	98 763	-8,4
<b>CONDITIONNEMENT DE POUDRES</b>	11 961	-5,9	0,2	24 677	3,5	149 236	23,7
Poudres infantiles	8 641	-5,1	-14,5	17 742	-12,7	121 085	22,4
Autres poudres	3 321	-8,1	81,7	6 935	97,4	28 151	29,7
<b>LAITS CONCENTRÉS CONDITIONNÉS</b>	667	-9,6	-31,7	1 404	-27,5	7 861	-32,4
<b>FROMAGES</b>	150 434	-2,7	5,6	305 039	4,8	1 827 740	-0,1
1) Fromages frais	53 868	-4,7	1,1	110 394	3,0	667 677	-3,4
Fromages blancs et petits suisses	48 203	-4,2	1,6	98 516	2,4	594 241	-4,4
Pâtes fraîches	5 665	-8,8	-3,3	11 877	7,9	73 436	5,5
2) Fromages à pâte molle	35 109	1,7	7,5	69 616	4,0	433 352	-1,1
Format camembert	8 778	7,5	7,3	16 941	3,5	106 371	-4,6
Format Brie-Coulommiers	12 456	0,3	8,0	24 880	6,5	156 756	0,4
Autres pâtes molles	13 875	-0,3	7,3	27 795	2,2	170 225	0,0
3) Fromages à pâte persillée	2 898	-2,6	1,1	5 874	-1,7	39 364	0,7
4) Fromages à pâtes pressée non cuite	18 211	-7,2	-0,3	37 842	-1,1	238 685	-1,2
Saint-Paulin et assimilés	1 254	11,8	5,1	2 376	1,0	12 964	-30,6
Edam, Gouda, Mimolette et assimilés	724	-4,7	15,8	1 484	12,8	8 143	-61,5
Cantal et assimilés	1 201	-8,2	10,7	2 509	8,3	15 200	-2,1
Tomme, Saint-Nectaire et assimilés	2 655	-5,0	-2,5	5 451	-4,5	36 475	2,3
Raclette	3 459	-15,6	0,7	7 556	-8,5	54 715	1,1
Petites meules à trous et Autres pâtes pressées cuites	2 017	-5,8	-19,6	4 158	-15,6	27 656	48,8
5) Fromages à pâte pressée cuite	32 630	-3,0	12,9	66 256	11,0	359 761	7,6
Emmental	25 118	-4,1	16,6	51 322	14,3	266 504	5,0
Comté	5 120	4,1	13,2	10 038	9,1	60 589	5,9
Beaufort	374	3,1	9,5	738	8,8	5 012	6,7
Petites meules à trous et autres PPNC	8 919	-6,6	-3,1	18 466	0,9	111 188	15,3
6) Fromages à pâte filée	5 294	3,8	11,6	10 394	13,4	62 186	12,4
7) Fromages fondus à partir de caillé frais	2 424	8,2	42,3	4 663	24,8	26 716	-10,9
<b>FROMAGES FONDUS</b>	8 603	-5,4	20,0	17 696	22,6	92 695	-9,8
<b>CASÉINES ET CASÉINATES</b>	3 382	-16,3	9,6	7 425	21,3	36 688	10,2
<b>POUDRE DE BABEURRE</b>	2 759	-5,6	17,9	5 681	16,5	27 496	0,7
<b>POUDRE DE LACTOSERUM</b>	48 620	-9,0	-2,5	102 030	-0,5	617 974	1,7

## Lait de chèvre - Février 2012

COLLECTE (1000 litres)	Mois	Évolution MM-1 (%)	Évolution NN-1(%)	Cumul 2012	Évolution NN_1 (%)	12 mois 2011	Évolution N-1\N-2 (%)
<i>Collecte de lait</i>	36 869	35,7	8,4	64 046	6,1	519 755	1,7
<i>Nombre de livreurs</i>	2 542	.	.	.	.	.	.

PRODUITS DE REPORT (tonnes)	Fabrication du mois	Évolution MM-1 (%)	Évolution NN-1 (%)	Utilisation du mois	Évolution MM-1 (%)	Évolution NN-1 (%)	Stock fin de mois	Évolution MM-1 (%)	Évolution NN-1 (%)
1) Caillé	1 770	80,9	22,2	2 121	-20,6	0,2	8 474	-1,3	-29,0
2) Lait concentré, ultrat- filtrat, pré-fromage	21	.	0,8	10	-78,3	-69,2	1 307	2,6	3,2

FABRICATIONS (tonnes)	Mois	Évolution MM-1 (%)	Évolution NN-1 (%)	Cumul 2012	Évolution NN-1 (%)	12 mois 2011	Évolution N-1\N-2 (%)
<b>FROMAGES</b>	7 133	1,1	-0,9	14 186	-0,2	93 231	0,9
1) Fromages frais	1 433	3,6	10,8	2 816	12,0	17 865	2,2
Fromages frais en faisselle	58	26,5	22,2	104	4,9	656	-5,8
Spécialités fromagères à tartiner	628	6,5	16,5	1 218	16,7	7 171	1,8
Fromages frais traditionnels	746	-0,2	5,8	1 494	9,0	10 038	3,0
2) Fromages affinés pur chèvre	5 412	1,1	-2,9	10 765	-2,5	71 665	0,0
Type Camembert ou boîte	357	9,5	56,4	684	52,2	2 946	5,7
Autres fromages à la pièce	4 292	7,5	2,4	8 286	-0,2	52 288	-0,3
Bûche	3 382	9,7	8,4	6 464	3,6	38 180	1,2
Pyramide	22	11,6	-10,0	43	-5,6	302	-4,6
Crottin	300	2,2	-2,6	593	1,1	3 995	-4,0
Autres	588	-1,9	-20,3	1 187	-17,2	9 811	-4,3
Fromages à la coupe	763	-26,1	-34,0	1 795	-21,7	16 430	0,2
Bûche	603	-31,1	-25,2	1 478	-8,1	11 412	-3,7
Autres	159	1,4	-54,4	316	-53,8	5 018	10,5
3) Fromages mi-chèvre	146	1,3	-30,5	291	-21,6	2 280	-5,7
4) Fromages au lait de mélange	142	-17,3	128,5	314	57,9	1 038	25,5

## Lait de brebis - Février 2012

COLLECTE (1000 litres)	Mois	Évolution MM-1 (%)	Évolution NN-1(%)	Cumul 2012	Évolution NN-1 (%)	12 mois 2011	Évolution N-1\N-2 (%)
<i>Collecte de lait (1000 litres)</i>	34 519	-0,1	-5,7	69 076	-5,0	259 792	1,9
<i>Nombre de livreurs</i>	3 592	.	.	.	.	.	.

FABRICATIONS (tonnes)	Mois	Évolution MM-1 (%)	Évolution NN-1 (%)	Cumul 2012	Évolution NN-1 (%)	12 mois 2011	Évolution N-1\N-2 (%)
<b>FROMAGES</b>	7 872	4,5	3,5	15 404	3,5	55 821	-0,8
1)Roquefort	2 957	0,6	2,8	5 898	1,6	19 467	1,0
2)Autres fromages de brebis et mélange	4 915	7,1	3,9	9 506	4,7	36 355	-1,7