

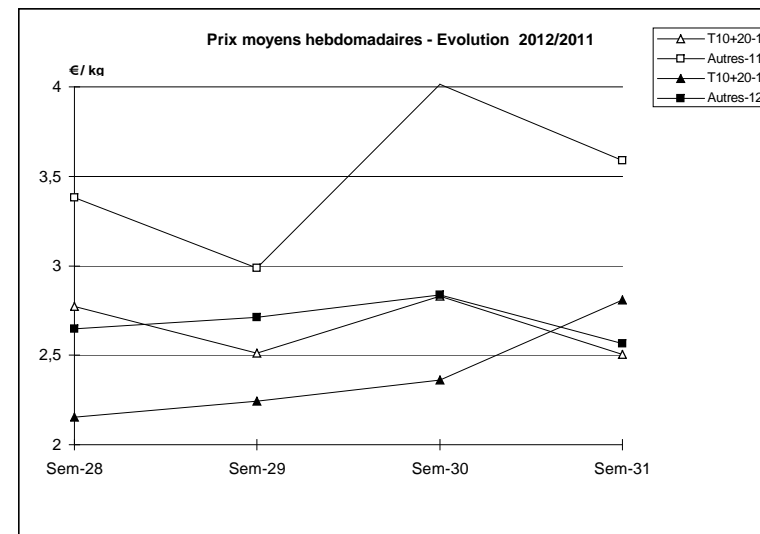
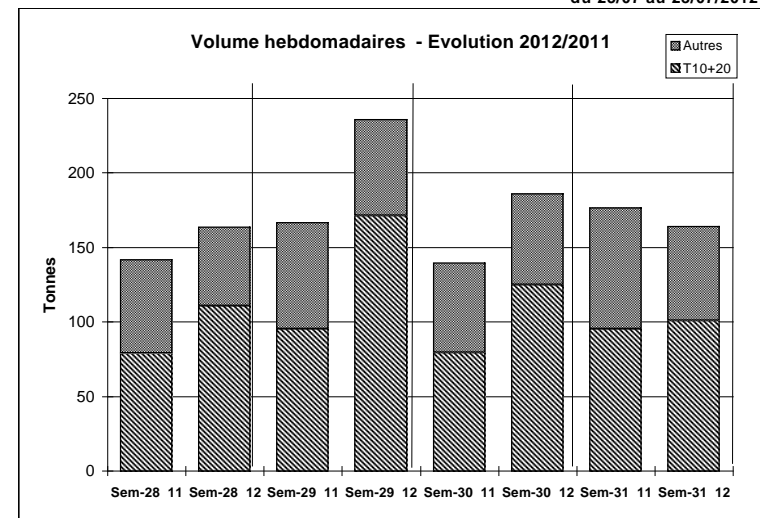
Suivi hebdomadaire des ventes en criée

du 23/07 au 28/07/2012

JOUR	PRESENTATION		LE GUILVINNEC	CONCARNEAU	LORIENT	LA TURBALLE	LE D'YEU	ST GILLES	LES SABLES	LA ROCHELLE	ST JEAN DE LUZ	Toutes Criées	
lun-23-juil 2012	T10+20*	Ventes(kg)	3 736	550	3 466	3 169		117	4 882	70	1 545	25 331	
		Valeur(€)	8 436	1 696	6 730	7 736		683	15 242	332	8 044	67 466	
		P.M. (€/kg)	2,26	3,08	1,94	2,44		5,85	3,12	4,72	5,21	2,66	
		Retrait(kg)	2		199								371
	Autres	Ventes	1 232	186	1 418	1 444	3	197	989	93	828	11 362	
		Valeur	1 789	518	1 664	3 735	6	665	3 570	307	3 489	35 564	
		P.M.	1,45	2,78	1,17	2,59	2,04	3,37	3,61	3,30	4,21	3,13	
		Retrait	10			1							163
mar-24-juil 2012	T10+20*	Ventes	3 016	2 274	828	228		33	2 070		580	19 024	
		Valeur	7 722	5 603	3 209	823		191	7 049		3 920	54 886	
		P.M.	2,56	2,46	3,88	3,62		5,85	3,41		6,76	2,89	
		Retrait		4	7								24
	Autres	Ventes	656	699	2 848	637		248	394		462	12 769	
		Valeur	941	1 448	3 780	2 094		976	1 315		2 232	36 631	
		P.M.	1,43	2,07	1,33	3,29		3,94	3,34		4,83	2,87	
		Retrait		10	145								253
mer-25-juil 2012	T10+20*	Ventes	3 191	888	404	195		6	2 194	28	646	15 337	
		Valeur	8 127	2 857	1 893	720		44	8 479	176	3 495	47 853	
		P.M.	2,55	3,22	4,68	3,69		7,01	3,87	6,28	5,41	3,12	
		Retrait											
	Autres	Ventes	756	752	1 961	765		227	364	228	601	13 622	
		Valeur	1 093	1 130	2 254	1 751		836	1 373	643	2 292	34 273	
		P.M.	1,45	1,50	1,15	2,29		3,68	3,78	2,82	3,81	2,52	
		Retrait	60	487	424	1							1 119
jeu-26-juil 2012	T10+20*	Ventes	5 491	768	825	510	3	43	1 563		365	20 672	
		Valeur	13 737	2 530	3 370	1 836	14	246	6 181		2 399	59 021	
		P.M.	2,50	3,29	4,08	3,60	4,56	5,71	3,95	9,29	6,57	2,86	
		Retrait											6
	Autres	Ventes	672	407	1 902	1 054	1	143	324		5	484	10 700
		Valeur	801	728	2 416	2 455	2	361	983		21	1 768	26 070
		P.M.	1,19	1,79	1,27	2,33	1,50	2,53	3,03		4,48	3,65	2,44
		Retrait	118	580					15				1 070
ven-27-juil 2012	T10+20*	Ventes	4 217	623	106	256		6	7 864		641	19 264	
		Valeur	7 574	1 747	585	1 062		22	22 273		3 093	48 898	
		P.M.	1,80	2,80	5,50	4,15		3,65	2,83		4,83	2,54	
		Retrait	33										75
	Autres	Ventes	554	691	1 221	620		50	692	27	439	10 489	
		Valeur	711	929	1 485	1 333		140	2 262	135	1 759	23 609	
		P.M.	1,28	1,34	1,22	2,15		2,83	3,27	4,93	4,01	2,25	
		Retrait	94	356	75								768
Cumul semaine	T10+20*	Ventes(kg)	19 651	5 410	6 095	4 357	3	205	18 572	101	3 777	101 041	
		Valeur (k€)	45 596	15 263	18 536	12 177	14	1 186	59 224	530	20 951	283 915	
		P.M.(€/kg)	2,32	2,82	3,04	2,79	4,56	5,79	3,19	5,26	5,55	2,81	
		Retrait (kg)	34	4	208								478
	Autres	Ventes(kg)	3 870	3 152	11 050	4 518	4	864	2 763	353	2 815	63 191	
		Valeur(k€)	5 335	5 225	13 785	11 367	8	2 977	9 503	1 106	11 540	162 096	
		P.M.(€/kg)	1,38	1,66	1,25	2,52	1,91	3,45	3,44	3,13	4,10	2,57	
		Retrait (kg)	283	1 799	702	1			15				4 107

Proportion T10+20/total de la semaine = 62%

T10*=T10+T11+T12 T20*=T21+T22



	Cumul campagne 12		Cumul campagne 11		Evolution	
	T10+20	Autres	T10+20	Autres	T10+20	Autres
Ventes (t)	3 698,7	1 356,7	2 305,1	1 940,9	60%	-30%
Valeur (k€)	8 511,6	4 897,1	5 933,5	6 935,4	43%	-29%
P.M. (€/kg)	2,30	3,61	2,57	3,57	-11%	1%
Retrait (t)	273,4	31,3	92,3	62,8	196%	-50%

du 26/12 au 28/07/2012

du 27/12 au 30/07/2011