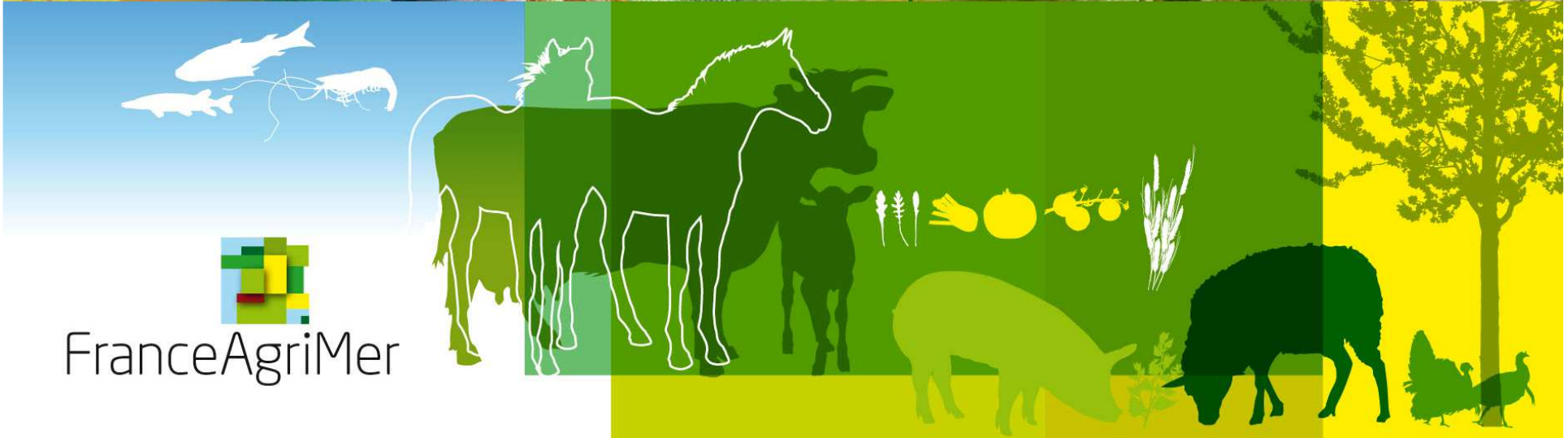
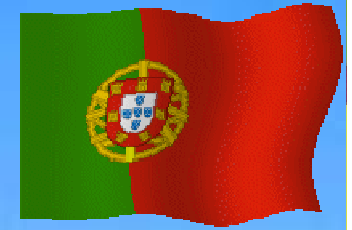


CÉRÉALES /  
FRUITS ET LÉGUMES /  
HORTICULTURE /  
LAIT /  
OLÉO-PROTÉAGINEUX /  
PÊCHE ET AQUACULTURE /  
PLANTES À PARFUM, AROMATIQUES ET MÉDICINALES /  
SUCRE /  
VIANDES BLANCHES /  
VIANDES ROUGES /  
VINS /

# FranceAgriMer

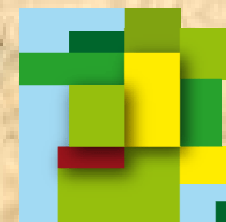


  
FranceAgriMer



# *Céréales françaises 2012*

*Une offre quantitative et  
qualitative  
pour répondre à vos besoins*



FranceAgriMer

## **Campagne 2012/13 : du nord au sud, d'est en ouest, la campagne de toutes les sécheresses**

### MONDE – DES DISPONIBILITES EN BAISSSE

- Maïs : la production des Etats-Unis laminée
- Soja : le bout du tunnel au printemps 2013 ?
- Blé : le disponible « mer Noire » épuisé dès novembre, Union européenne et Etats-Unis assurent la suite de la campagne

### UE – DES BESOINS A L'IMPORTATION EN CEREALES FOURRAGERES

- Blé : le sursaut de la production française limite la baisse communautaire
- Orge : l'effet « re-semis »
- Maïs : l'Europe danubienne frappée par la sécheresse

### FRANCE : LA CAMPAGNE DE L'EXCEPTION FRANCAISE

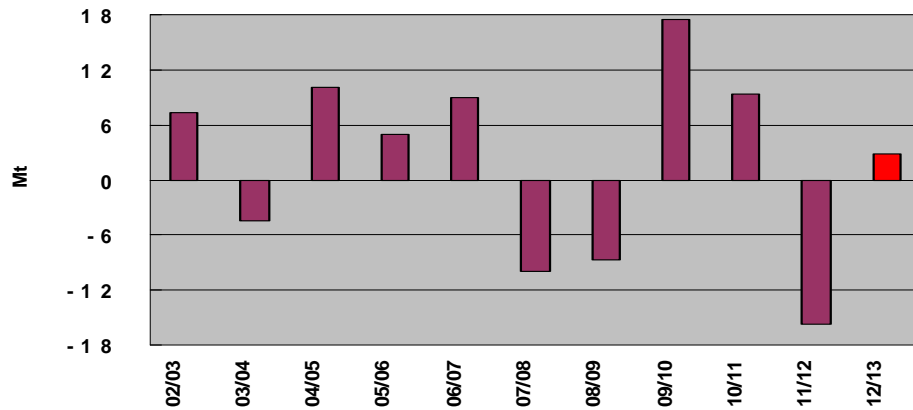
- Remarquable tenue des productions malgré les conditions météo
- Le défi de l'approvisionnement des marchés intérieurs et mondiaux



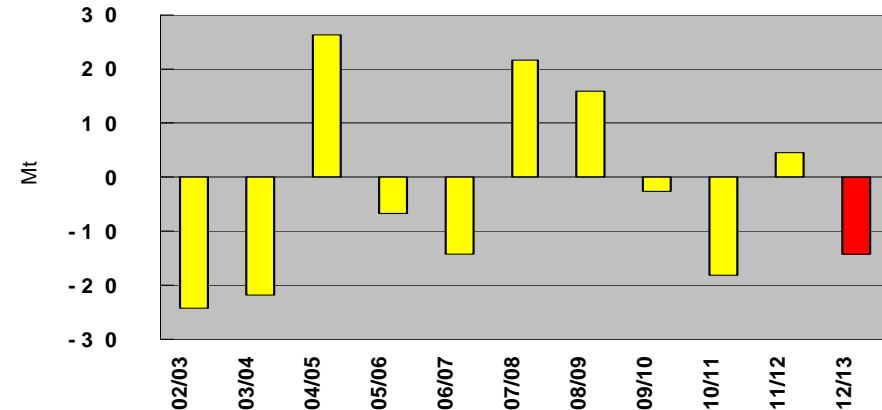
# Marché mondial

# La production mondiale, d'EXCEDENTS en DEFICITS

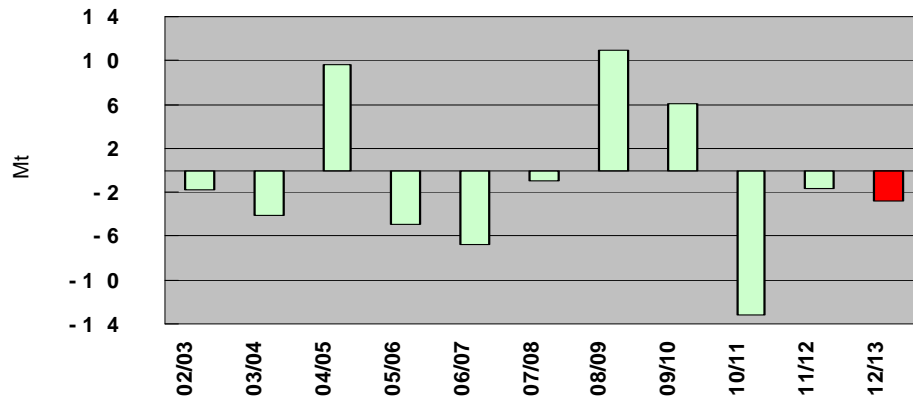
## SOJA



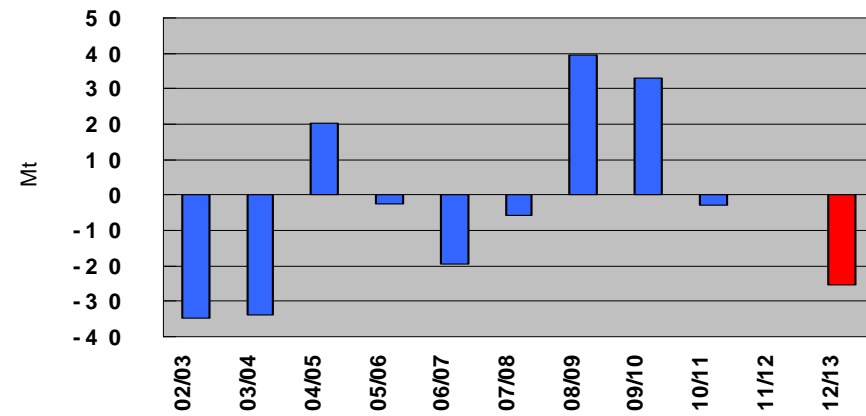
## MAIS



## ORGE

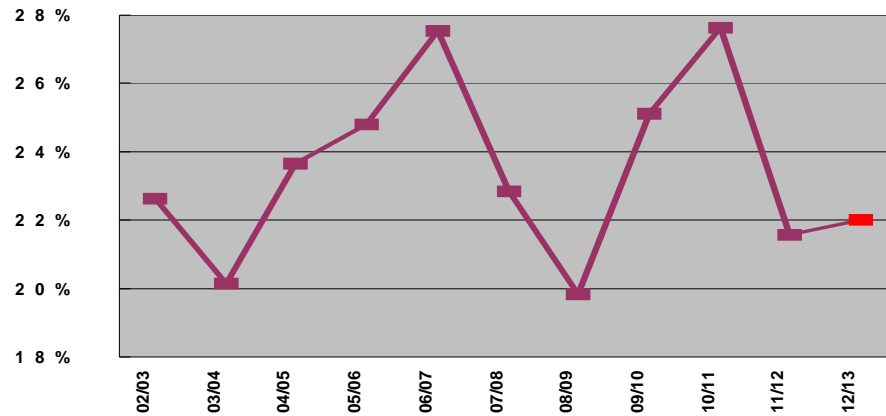


## BLE

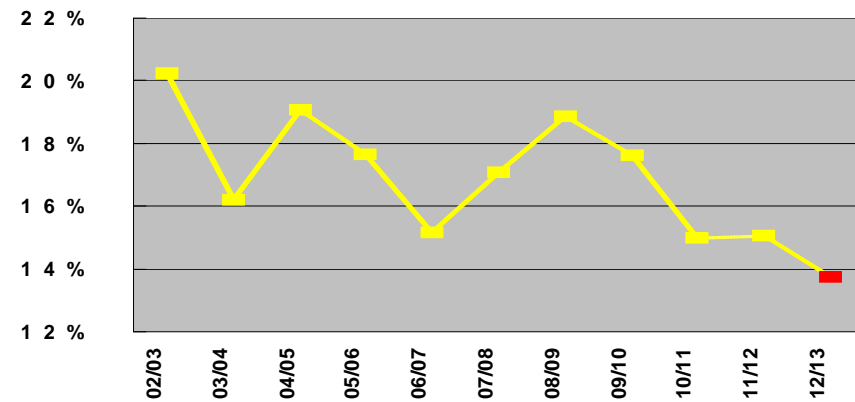


# Ratio STOCK / UTILISATIONS : quel niveau de tension ?

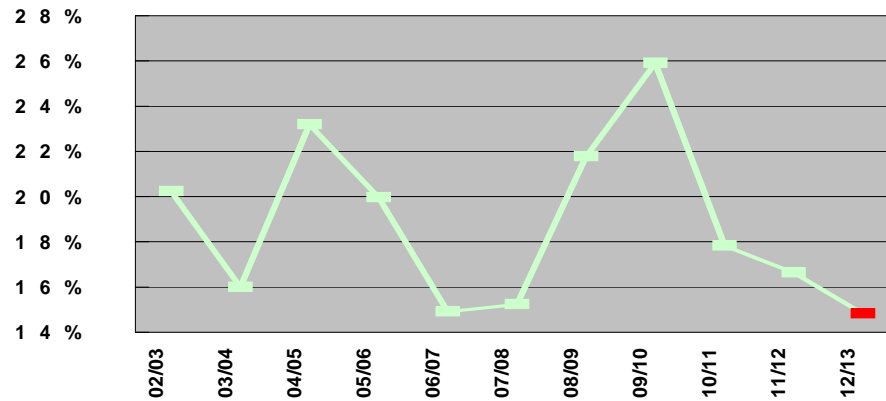
## SOJA



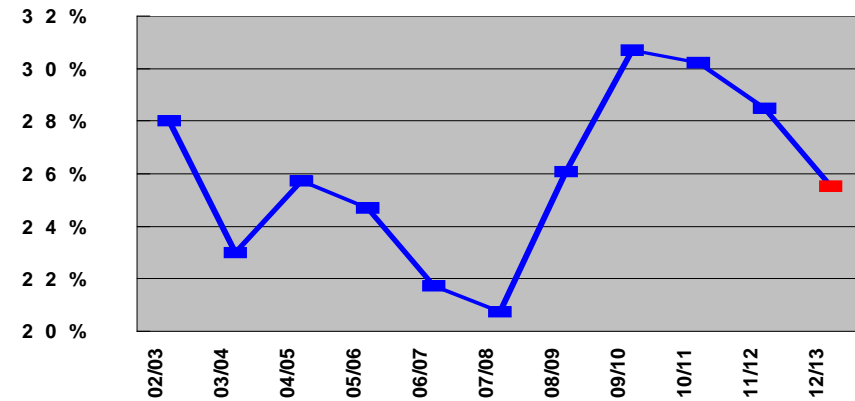
## MAIS



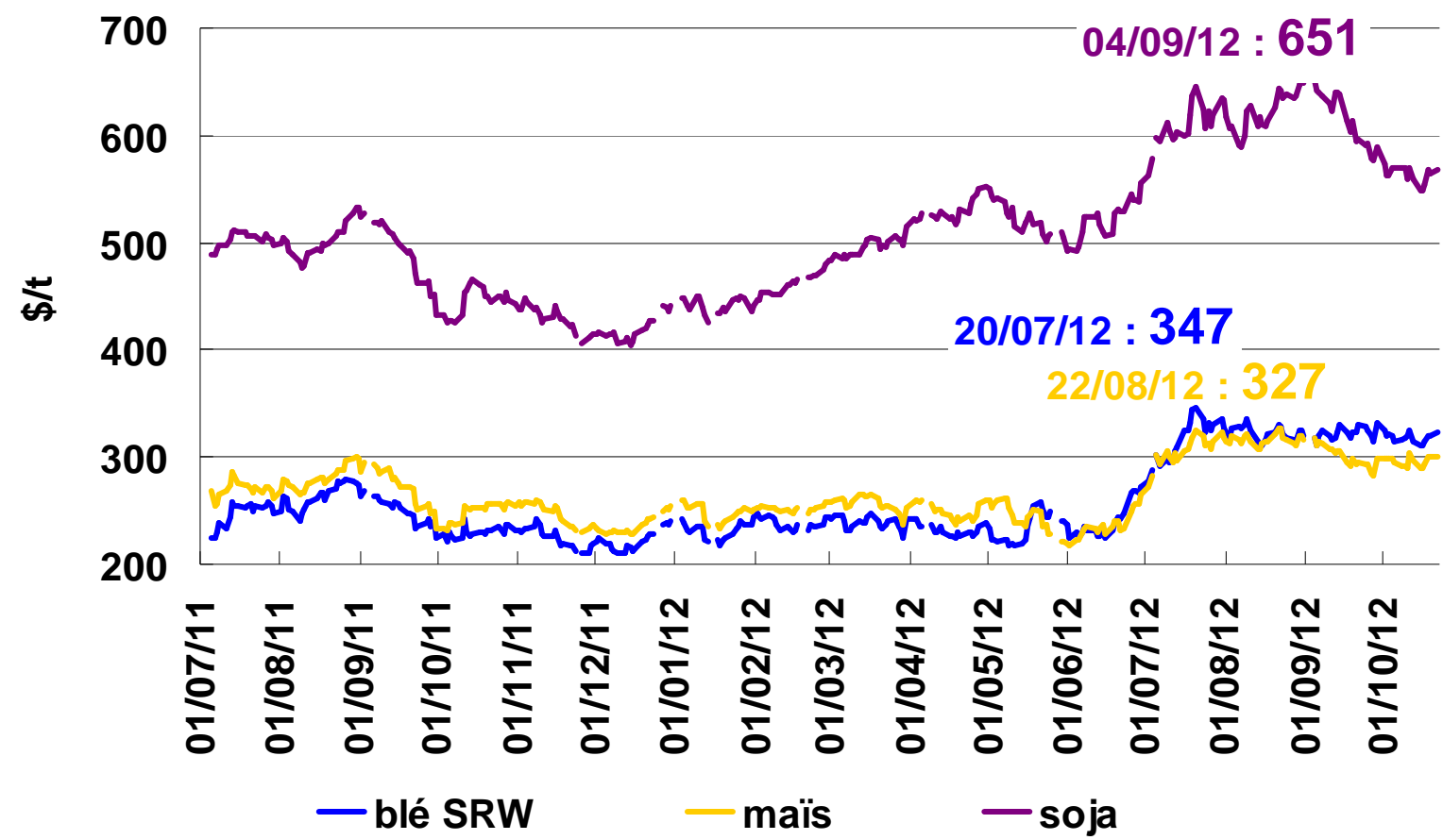
## ORGE



## BLE



## Cotations sur le marché à terme américain (CME)



## BLE TENDRE - bilan mondial

Mt	11/12	12/13	▲
Stock initial	193	197	- 4
Production	696	657	- 39
Utilisations totales	691	679	- 12
... animales	145	130	- 15
... humaines	461	465	+ 4
... industrielles	19	20	+ 1
... autres	67	63	- 4
Stock final	197	175	- 22
Échanges	145	132	- 13

- surfaces : - 1 %
- rendement : - 5 %

Alimentation animale :

- 11/12 : campagne record

- 12/13 : faible compétitivité prix – pas d'ingrédient bon marché

- baisse des échanges en blé fourrager

- forte ponction sur le stock



## BLE (tous blés) - disponibilités mondiales à l'EXPORTATION

Mt, juillet / juin	11/12	12/13	▲	
<b>MONDE</b>	<b>145,2</b>	<b>132,2</b>	<b>- 13,0</b>	
Russie	21,6	8,5	- 13,1	9
Argentine	11,4	6,8	- 4,6	7
Kazakhstan	10,7	7,0	- 3,7	
Australie	23,1	21,5	- 1,6	20,8
Ukraine	5,4	4,8	- 0,6	5,4
	<b>72,2</b>	<b>48,6</b>	<b>- 23,6</b>	
Etats-Unis	27,9	32,0	+ 4,1	30,8
Inde	1,0	4,3	+ 3,3	5
UE	15,6	16,8	+ 1,2	
Canada	18,1	18,9	+ 0,8	18,8
	<b>62,6</b>	<b>72,0</b>	<b>+ 9,4</b>	

CIC,  
25/10/12

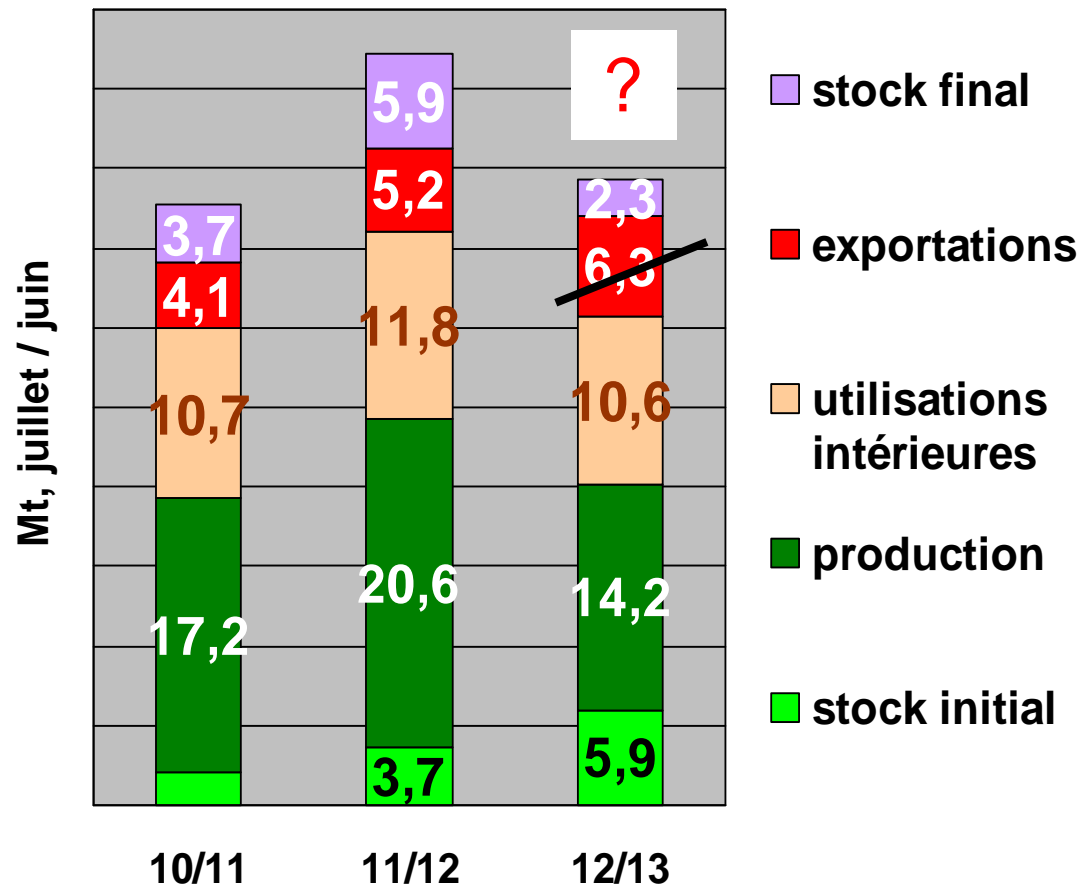
*Alea météo : productions en chute de 30 à 50 % dans le bloc « mer Noire »*

- Russie : 39 / 56 Mt (- 30 %)
- Ukraine : 14 / 22 Mt (- 36 %)
- Kazakhstan : 11 / 23 Mt (- 52 %)
- - 37 Mt, - 37 %

*La 2<sup>ème</sup> partie de campagne est déjà là*

- Amenuisement des disponibilités du bloc « mer Noire »
- UE et US prennent le relais

## BLE – bilan UKRAINIEN sous haute surveillance



✓ exportations modérées en 11/12 (mauvais début de campagne)

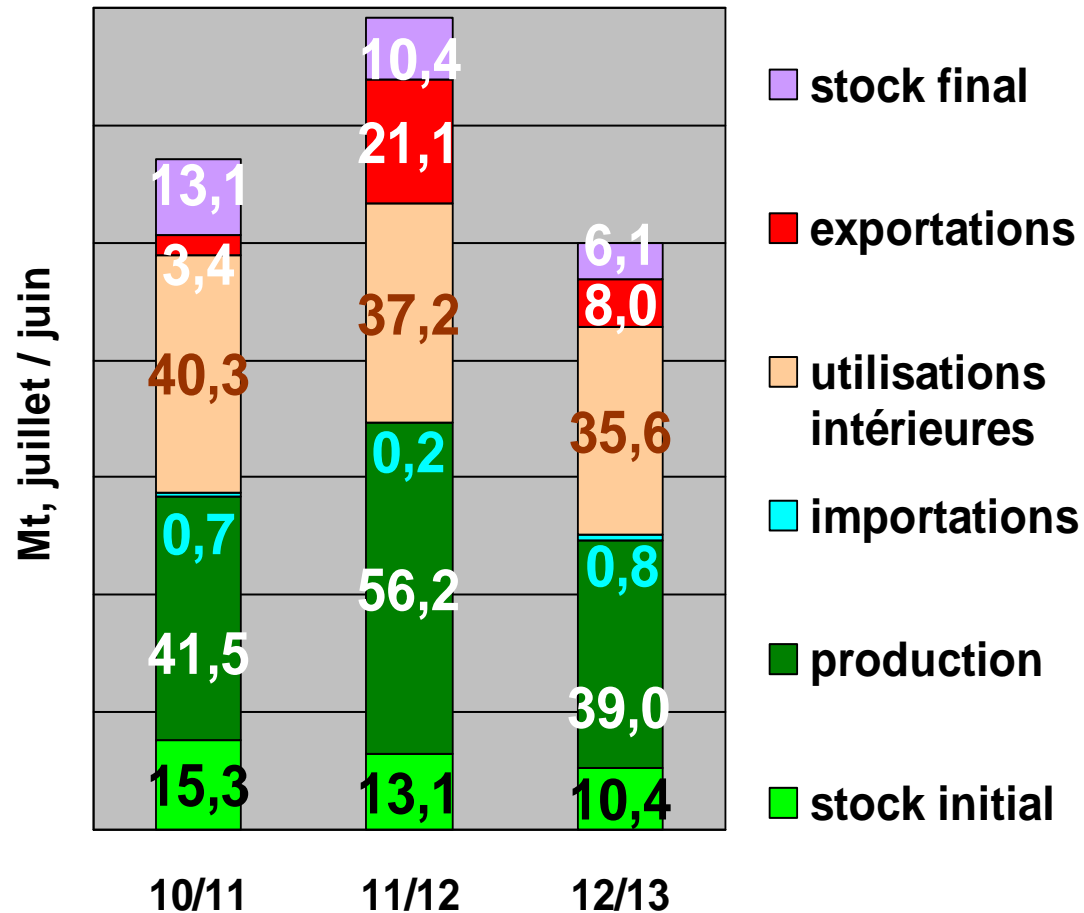
➤ récolte 2012 : - 30 % (gel hivernal)

✓ 12/13 : du “gentlemen’s agreement” à l’embargo

✓ pression sur le stock (?)



## BLE – bilan RUSSE – changement de discours



✓ une production encore plus faible qu'en 2010/11

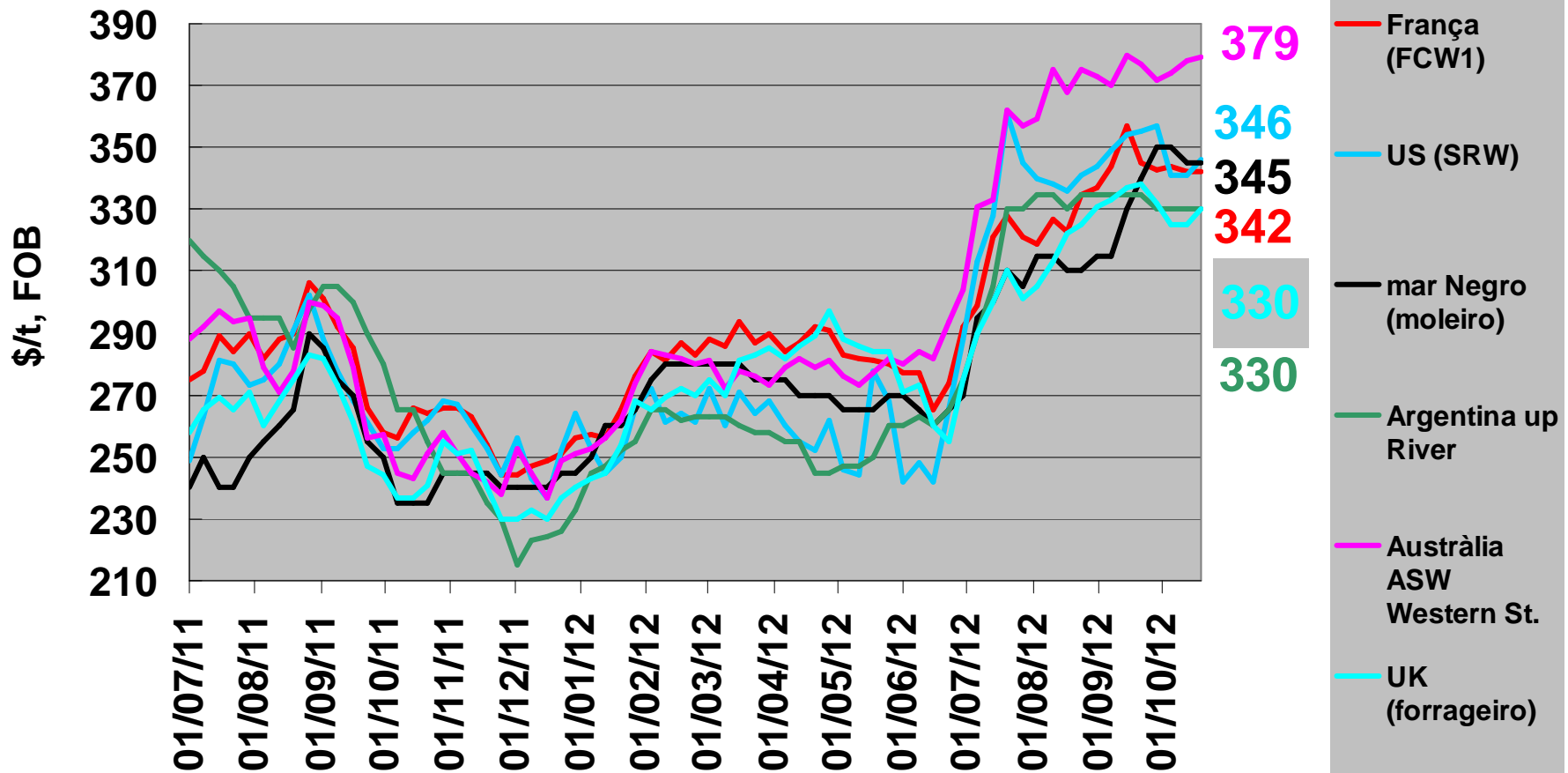
➤ exportations : - 60 % par rapport à 11/12, mais x 2,3 par rapport à 10/11

✓ l'importation : une variable d'ajustement ?

✓ alimentation animale et stock : le prix à payer

✓ l'adhésion à l'OMC

## PRIX A L'EXPORTATION – BLE TENDRE





## BLE DUR - bilan mondial

Mt	11/12	12/13	▲
<b>Stock initial</b>	<b>7,4</b>	<b>7,6</b>	<b>+0,2</b>
<b>Production</b>	<b>36,7</b>	<b>35,1</b>	<b>- 1,6</b>
<b>Utilisations totales</b>	<b>36,5</b>	<b>35,6</b>	<b>- 0,9</b>
... animales	2,0	2,1	+ 0,1
... humaines	29,4	28,8	- 0,6
... industrielles	0,1	0,1	=
... autres	5,0	4,7	- 0,3
<b>Stock final</b>	<b>7,6</b>	<b>7,0</b>	<b>- 0,6</b>
<b>Échanges</b>	<b>7,5</b>	<b>7,1</b>	<b>- 0,4</b>

➤ surfaces : - 1 %

➤ rendement : - 3 %

➤ productions contrastées dans l'UE

➤ retour des US : surfaces : + 62 % (11/12 minimum historique)

## ORGE - bilan mondial

Mt	11/12	12/13	▲	
<b>Stock initial</b>	<b>29</b>	<b>28</b>	<b>- 1</b>	➤ surfaces : + 5 % (Argentine : + 52 %) rendement : - 8 %
<b>Production</b>	<b>134</b>	<b>131</b>	<b>- 3</b>	➤ forte baisse prévue en Australie (rendements surtout)
<b>Utilisations totales</b>	<b>135</b>	<b>131</b>	<b>- 4</b>	
... animales	91	87	- 4	➤ faible compétitivité prix en alimentation animale –
... humaines	7	7	=	pas d'ingrédient bon marché
... industrielles	29	29	=	
... autres	9	9	=	
<b>Stock final</b>	<b>28</b>	<b>28</b>	<b>=</b>	➤ moindres disponibles exportables au départ de mer Noire et d'Australie
<b>Échanges</b>	<b>21</b>	<b>17</b>	<b>- 4</b>	

## ORGE - disponibilités mondiales à l'EXPORTATION

Mt, juillet / juin	11/12	12/13	▲
<b>MONDE</b>	<b>20,5</b>	<b>17,3</b>	<b>- 3,2</b>
<b>Australie</b>	<b>5,8</b>	<b>4,0</b>	<b>- 1,8</b>
<b>Russie</b>	<b>3,6</b>	<b>2,0</b>	<b>- 1,6</b>
<b>Kazakhstan</b>	<b>0,7</b>	<b>0,2</b>	<b>- 0,5</b>
<b>UE</b>	<b>3,1</b>	<b>2,6</b>	<b>- 0,5</b>
	13,2	8,8	- 4,4
<b>Argentine</b>	<b>3,3</b>	<b>4,1</b>	<b>+ 0,8</b>
<b>Canada</b>	<b>1,2</b>	<b>1,4</b>	<b>+ 0,2</b>
<b>Ukraine</b>	<b>2,5</b>	<b>2,6</b>	<b>+ 0,1</b>
	7,0	8,1	+ 1,1

CIC,  
25/10/12

*Alea météo : productions en chute de 20 à 50 % dans le bloc « mer Noire »*

- Rus., Ukr., Kaz. : - 7 Mt, - 23 %
- Ukraine : un disponible qui reste limité (6 Mt en 08/09 et 09/10)

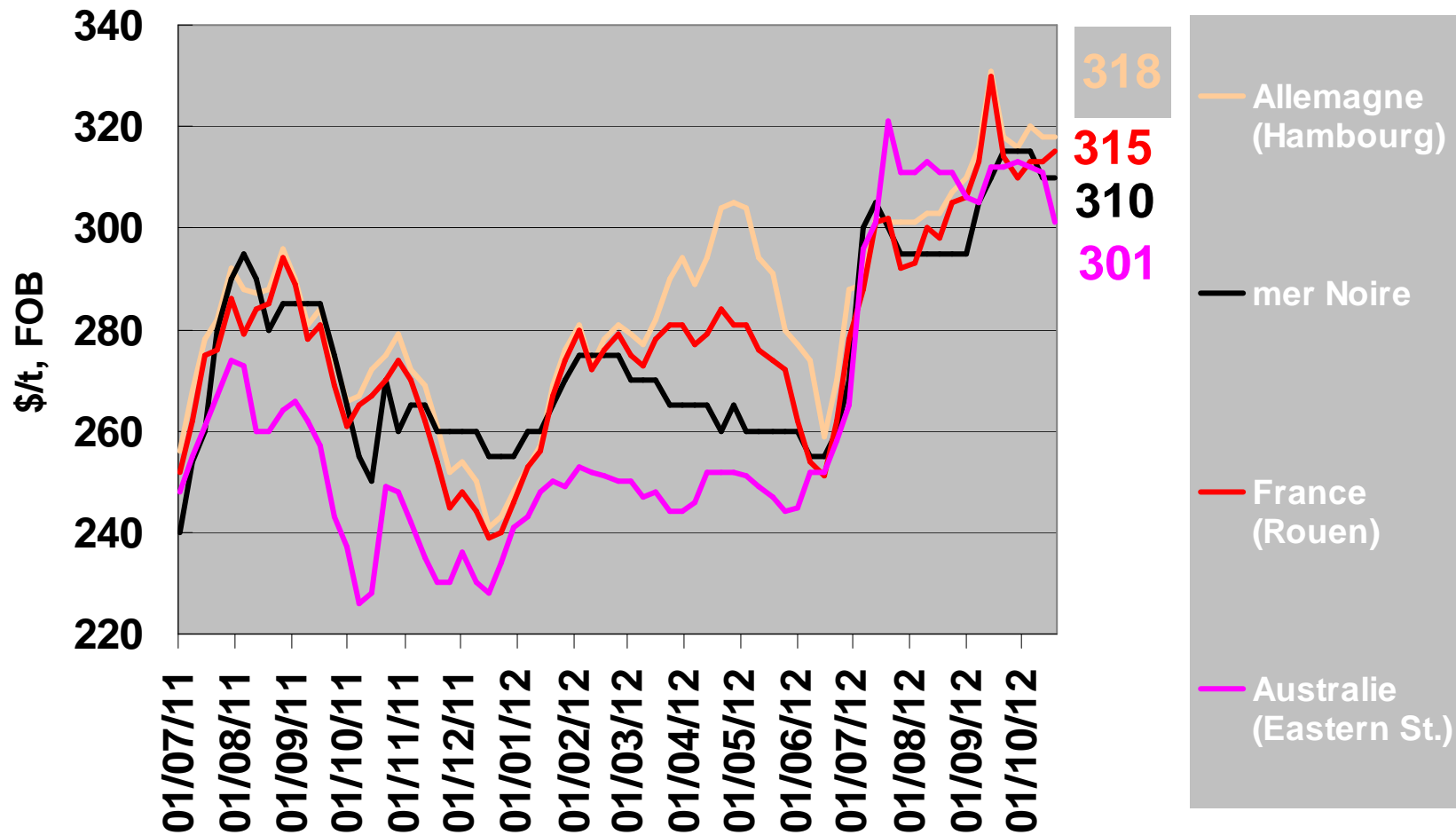
2,8

1,3

2,3

*Montée en puissance de l'Argentine*

## PRIX A L'EXPORTATION – ORGE





## MAIS - bilan mondial

Mt	11/12	12/13	▲
<b>Stock initial</b>	<b>131</b>	<b>135</b>	<b>+ 4</b>
<b>Production</b>	<b>875</b>	<b>833</b> <b>830</b>	<b>- 42</b>
<b>Utilisations totales</b>	<b>872</b>	<b>849</b>	<b>- 23</b>
... animales	488	478	- 10
... humaines	99	99	=
... industrielles	248	239	- 9
... autres	36	33	- 3
<b>Stock final</b>	<b>135</b>	<b>118</b>	<b>- 17</b>
<b>Échanges</b>	<b>96</b>	<b>92</b>	<b>- 4</b>

- surfaces : + 1 %
- rendement : - 6 %

➤ faible compétitivité  
prix en alimentation  
animale – pas  
d'ingrédient bon  
marché

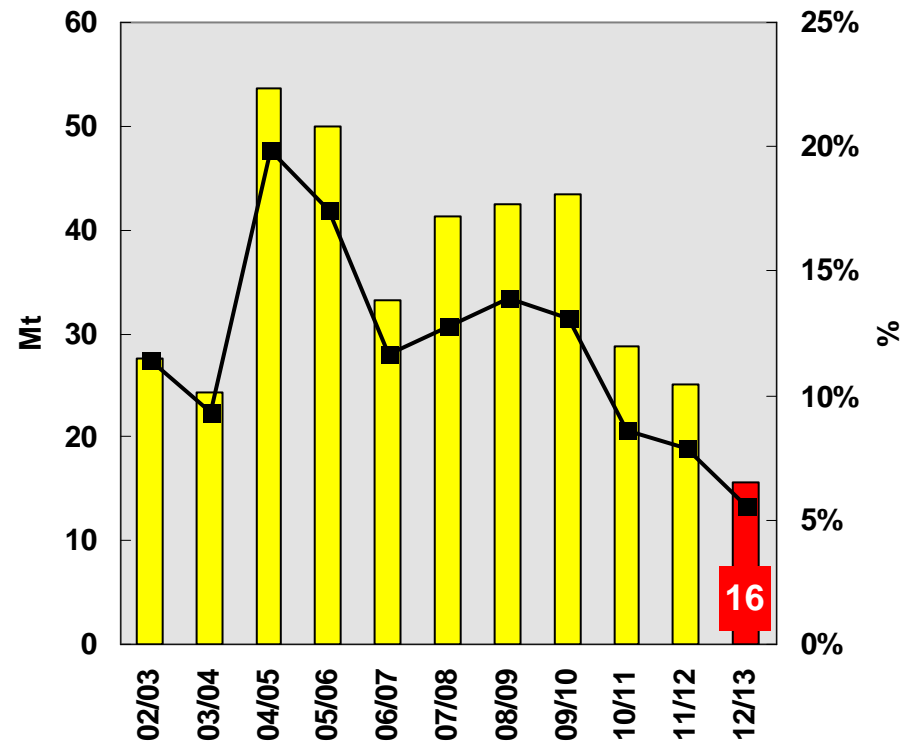
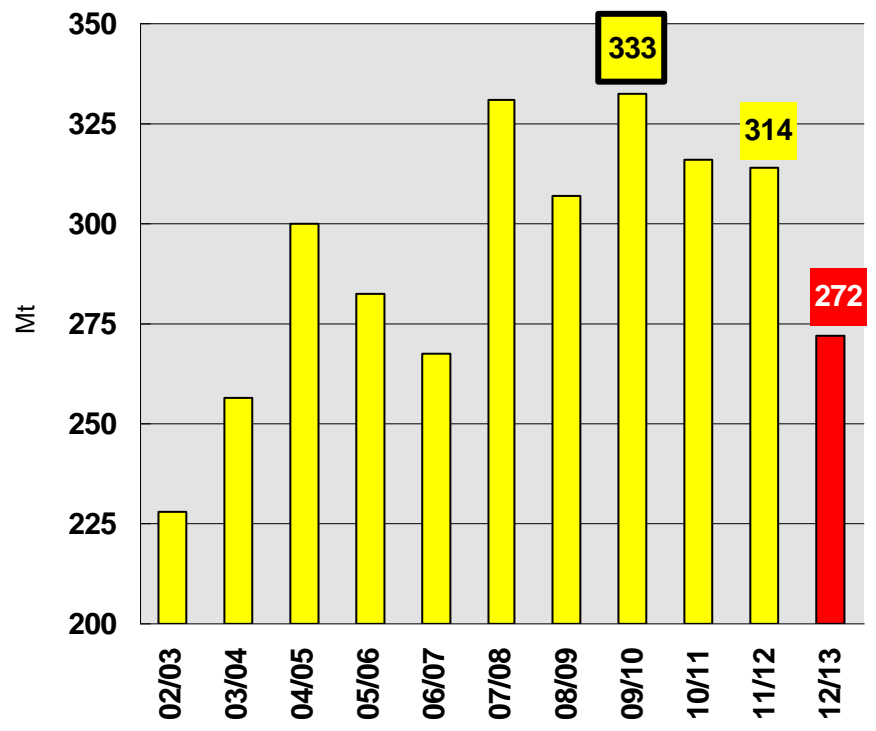
➤ reflux de la  
production d'éthanol  
aux US

➤ forte ponction sur le  
stock

# MAIS – bilan américain - l'accident climatique

chute de la production

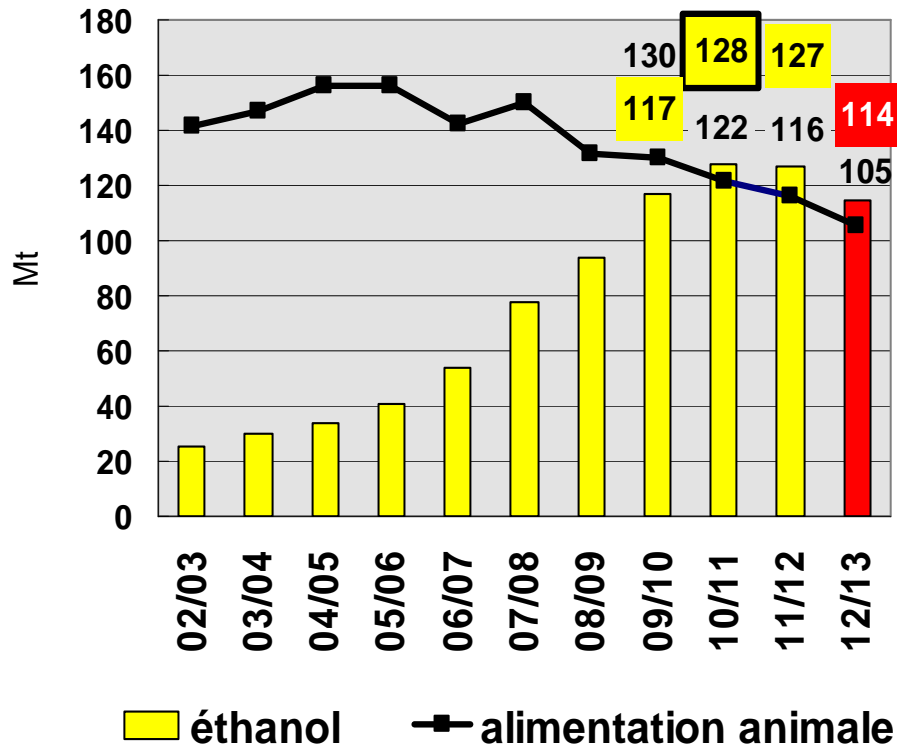
stock / utilisations :  
niveau critique



■ stock final      ■ ratio stock fi. / utilisations tot.

# MAIS – bilan américain - le rationnement de la demande (1)

## utilisations intérieures



## Ethanol

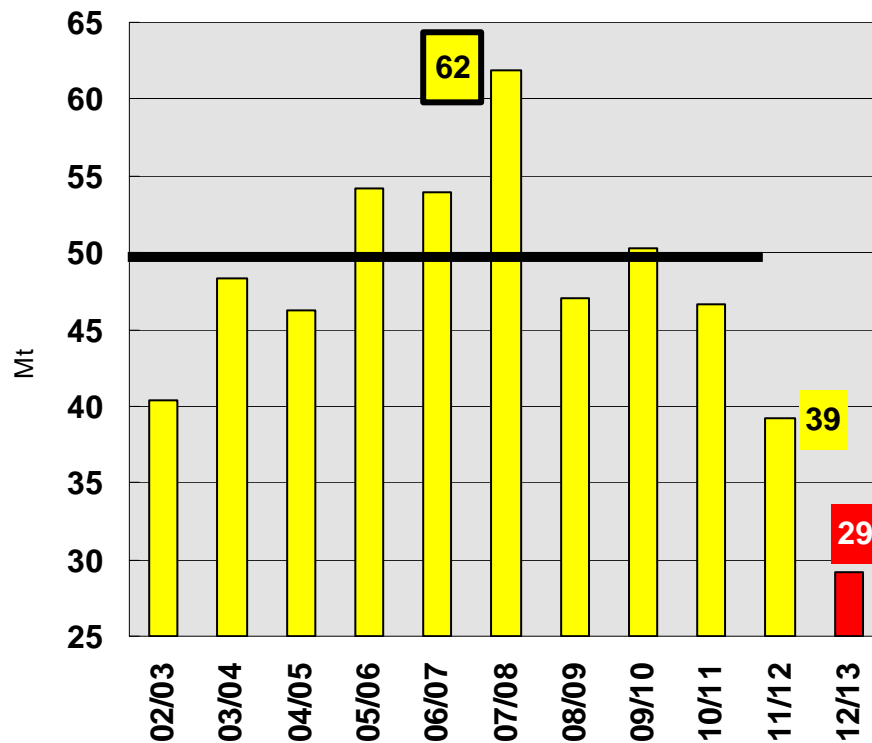
- le mandat
- les stocks et la réserve de RIN
- le trio prix du maïs / prix de l'éthanol / prix du pétrole
- la remise en cause ?

## Alimentation animale

- les importations
- les autres céréales
- les drêches (DDGS)

## MAIS – bilan américain (2) – rationnement de la demande

exportations



*Fin de l'hégémonie ?*

- le disponible
- les prix
- 62, 50, 39, 29
- part du marché mondial

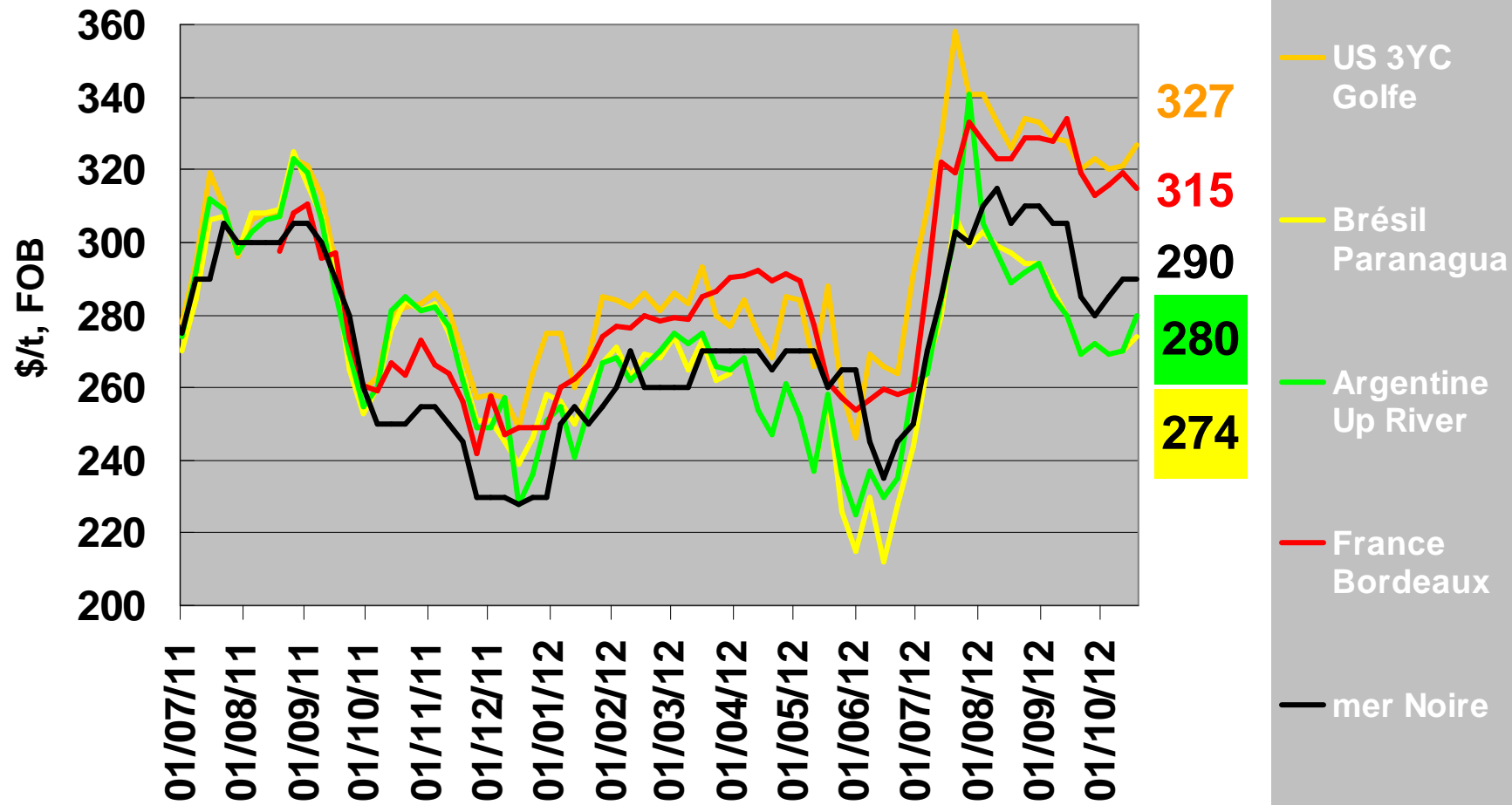
*Le problème aflatoxine*

- des importateurs vigilants
- transformation en éthanol : non !
- alimentation animale : mélanges autorisés
- production « utilisable »

## MAIS - disponibilités mondiales à l'EXPORTATION

Mt, juillet / juin	11/12	12/13	▲	CIC, 25/10/12	
<b>MONDE</b>	<b>95,5</b>	<b>92,2</b>	<b>- 3,3</b>	<b>- 3,9</b>	<p><i>L'Amérique du Sud se substitue aux Etats-Unis</i></p> <ul style="list-style-type: none"> <li>➤ Recul forcé des US</li> <li>➤ Ukraine : repli conjoncturel</li> <li>➤ UE : poids de l'Europe danubienne</li> <li>➤ Brésil : 72 / 72,8 Mt... des niveaux historiques et du stock !</li> <li>➤ Argentine : 25 (26) / 21 Mt</li> <li>➤ Marché intérieur, perspectives chinoises</li> <li>➤ Le MIR 162 approuvé dans l'UE</li> <li>➤ Serbie : prod 6,3 &gt; 3,5 ; exp 2,1 &gt; ? (embargo ?)</li> </ul>
autres que US	52,8	59,2	+ 6,4		
Etats-Unis	42,7	33,0	- 9,7	<b>30</b>	
UE	3,0	1,1	- 1,9		
Ukraine	13,6	12,5	- 1,1		
	59,3	46,6	- 12,7		
<b>Brésil</b>	<b>8,5</b>	<b>16,5</b>	<b>+ 8,0</b>	<b>19</b>	
<b>Argentine</b>	<b>15,4</b>	<b>17,0</b>	<b>+ 1,6</b>	<b>18</b>	
	23,9	33,5	+ 9,6		

## PRIX A L'EXPORTATION – MAIS

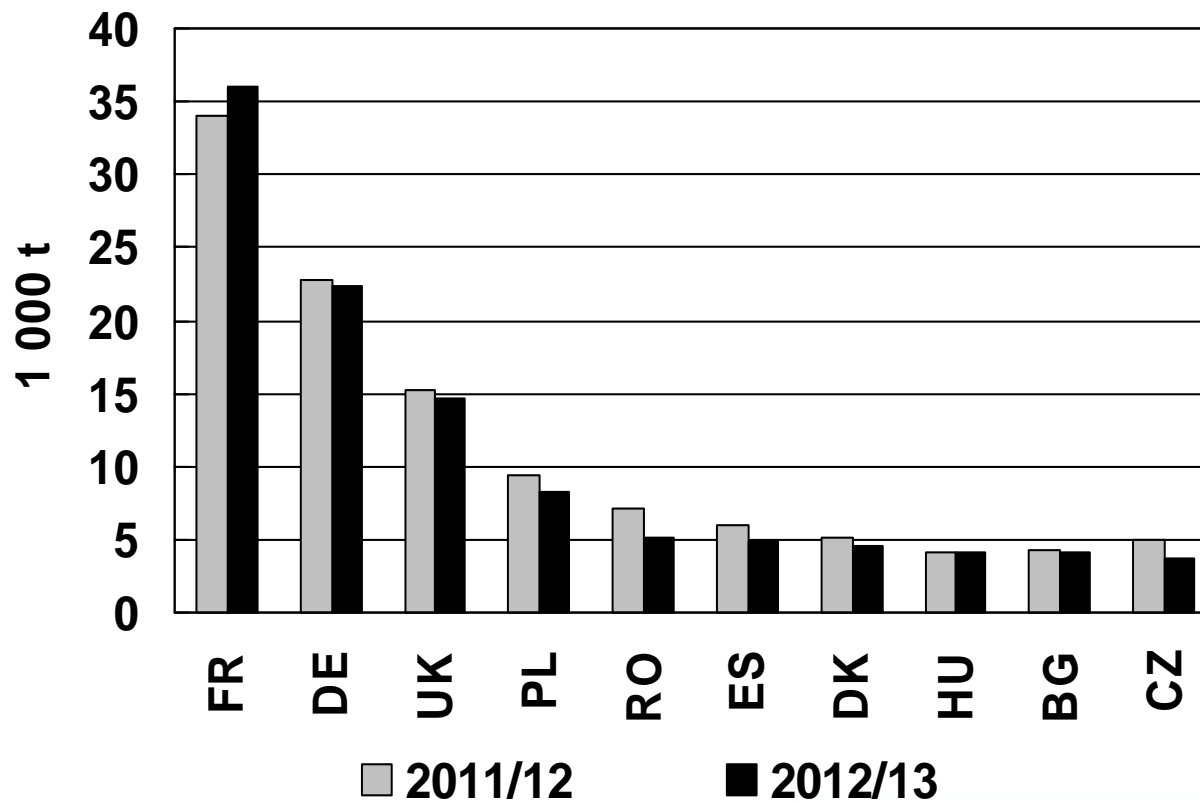




# Marché européen

## BLE tendre – PRODUCTION de l'Union Européenne

*La production française (presque) seule rescapée*



➤ total UE : - 3,7 Mt  
(126,0 / 129,7)

➤ France : + 2,0 Mt

➤ DE : - 330 kt

➤ UK : - 650 kt

➤ PL : - 1,1 Mt

➤ RO : - 2,1 Mt

➤ ES : - 1,1 Mt

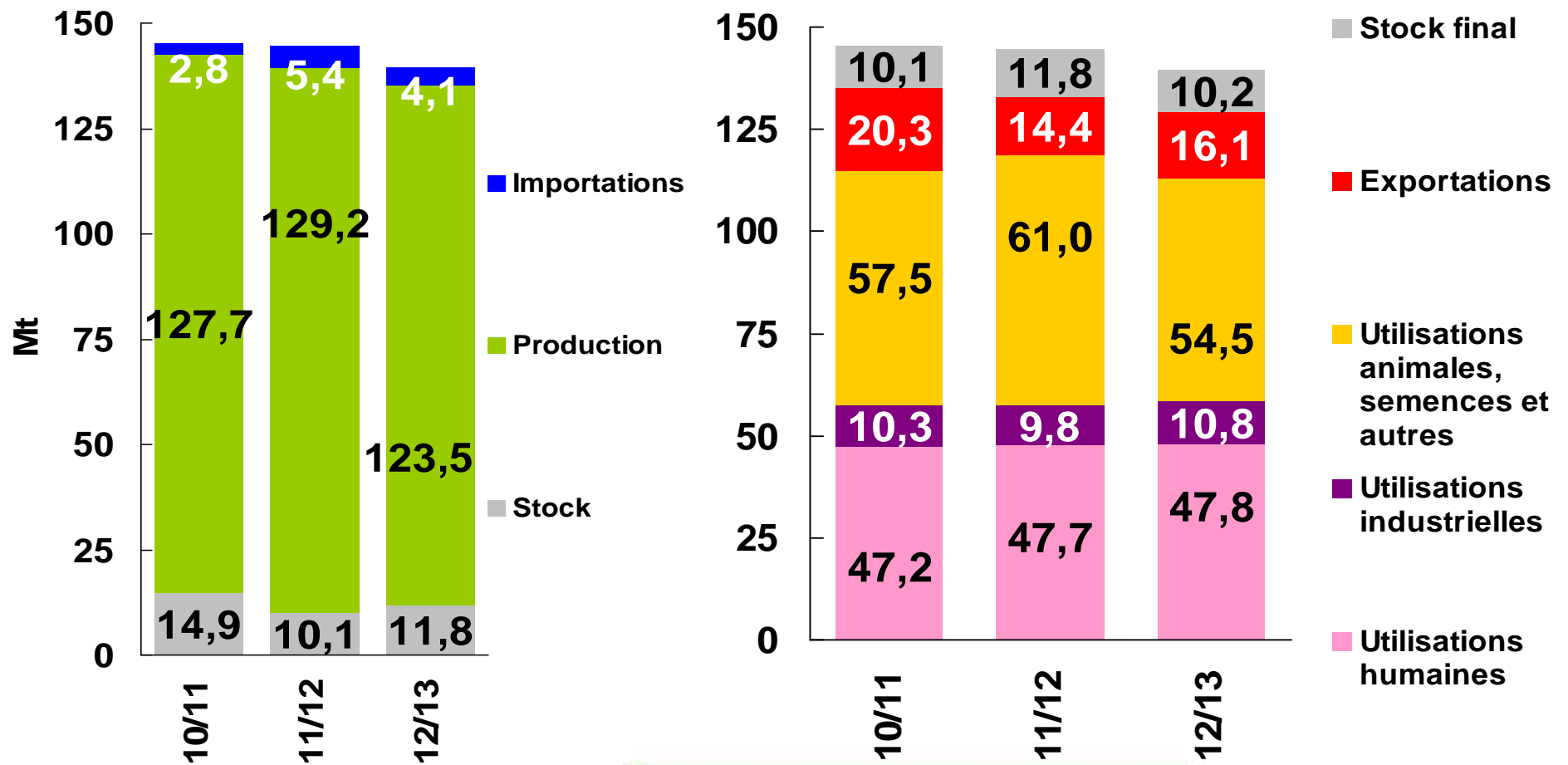
➤ DK : - 550 kt

➤ BG : - 180 kt

➤ (HU : + 90 kt)

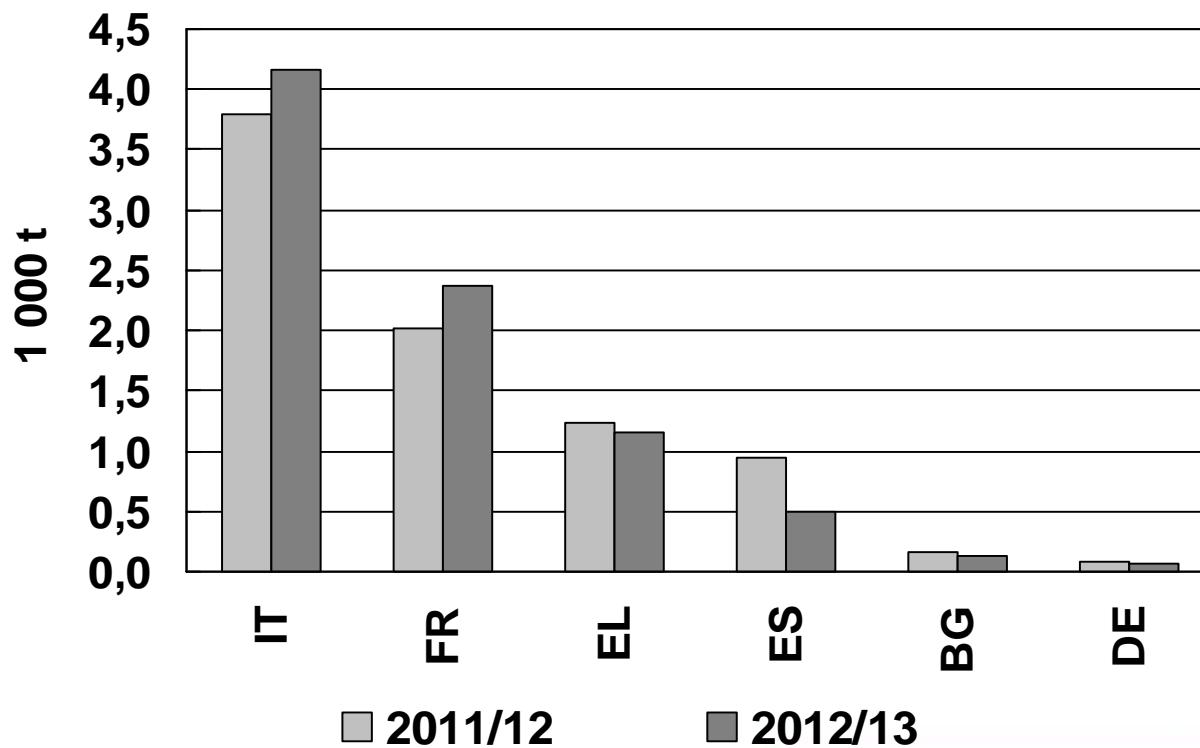


## Union européenne - bilan BLE TENDRE (juillet / juin)



## BLE dur – PRODUCTION de l'Union Européenne

*La hausse en Italie et en France compense la baisse en Grèce et en Espagne*



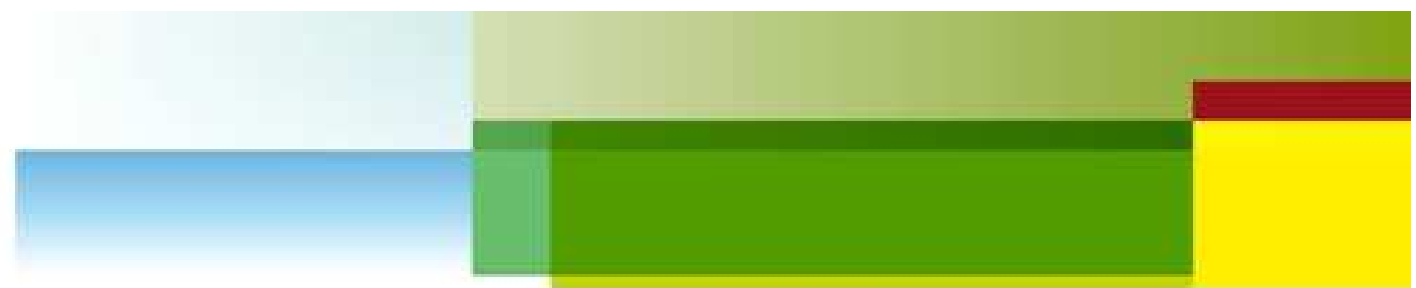
➤ total UE : + 120 kt  
(8,5 / 8,4)

➤ Italie : + 400 kt

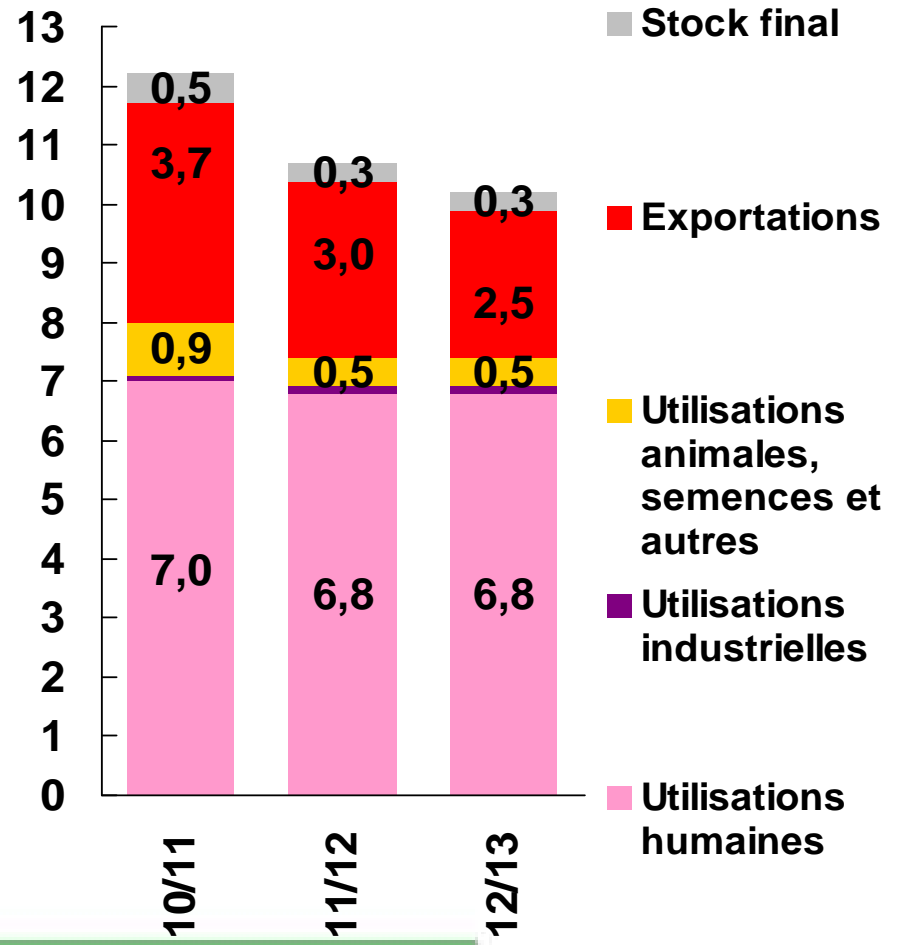
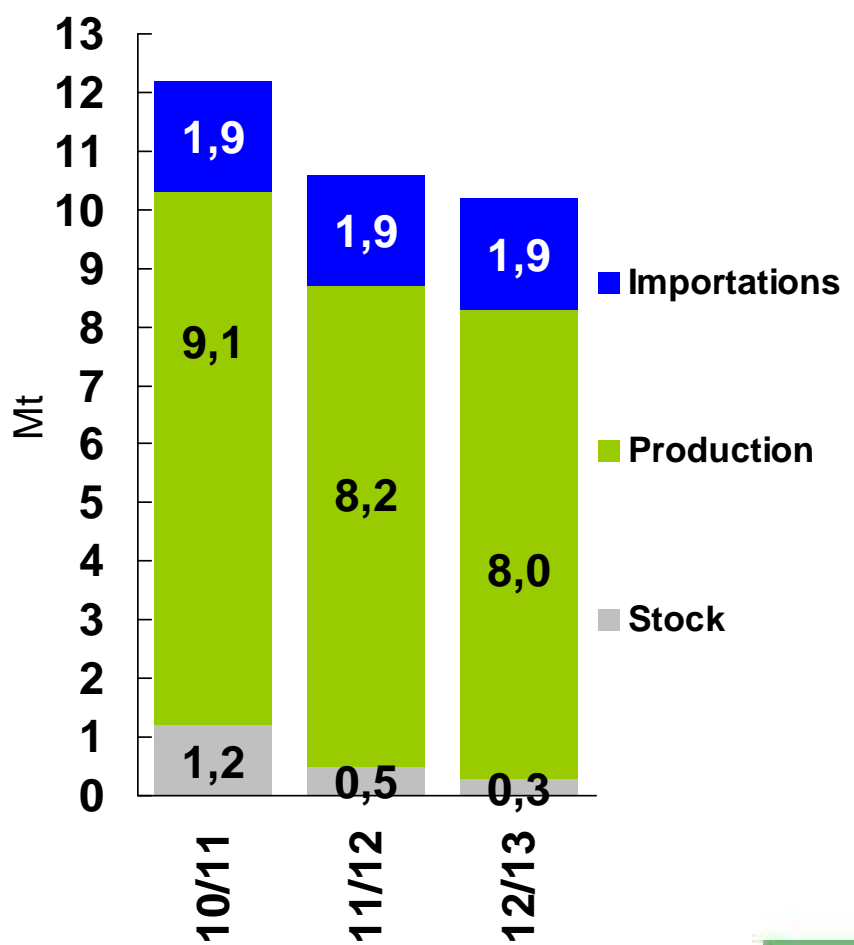
➤ France : + 400 kt

➤ Grèce : - 100 kt

➤ Espagne : - 500 kt

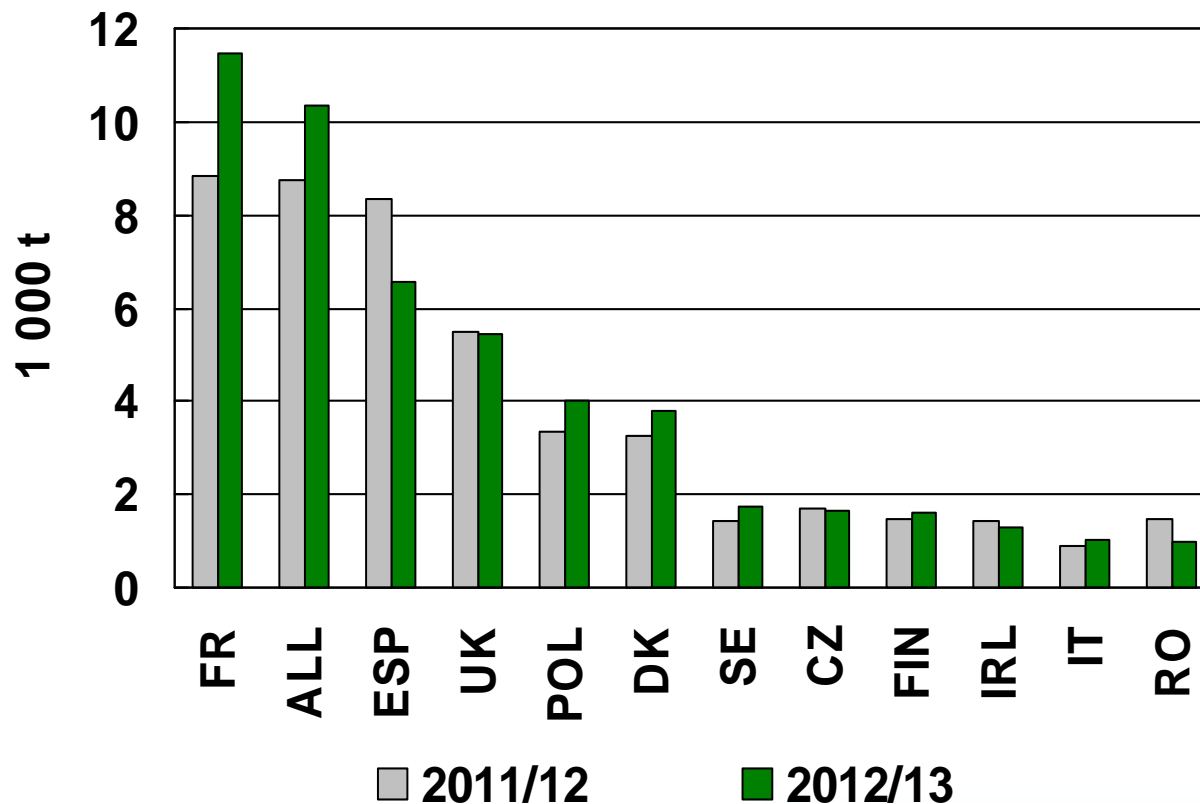


## Union européenne - bilan BLE DUR (juillet / juin)



## ORGE – PRODUCTION de l'Union Européenne

*L'essentiel de la hausse chez les deux plus gros producteurs*



➤ total UE : + 3,1 Mt  
(54,8 / 51,7)

➤ France : + 2,6 Mt

➤ Allemagne : + 1,6 Mt

➤ ES : - 1,8 Mt

➤ UK : (=)

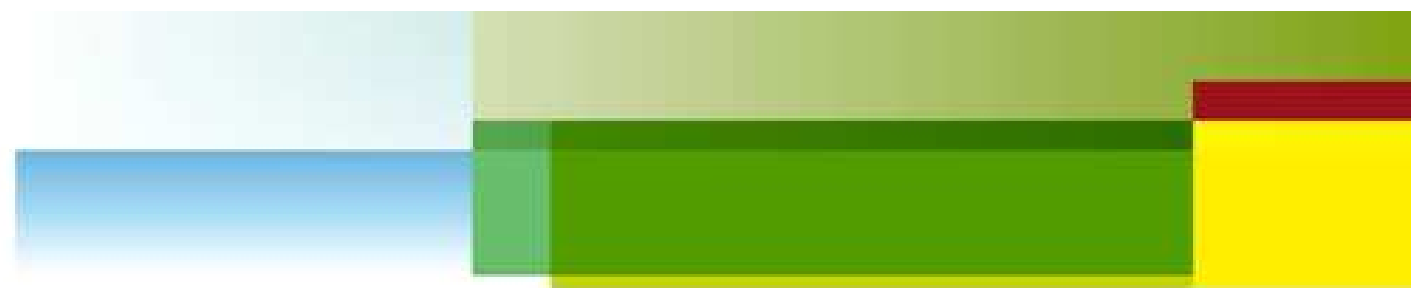
➤ PL : + 670 kt

➤ DK : + 550 kt

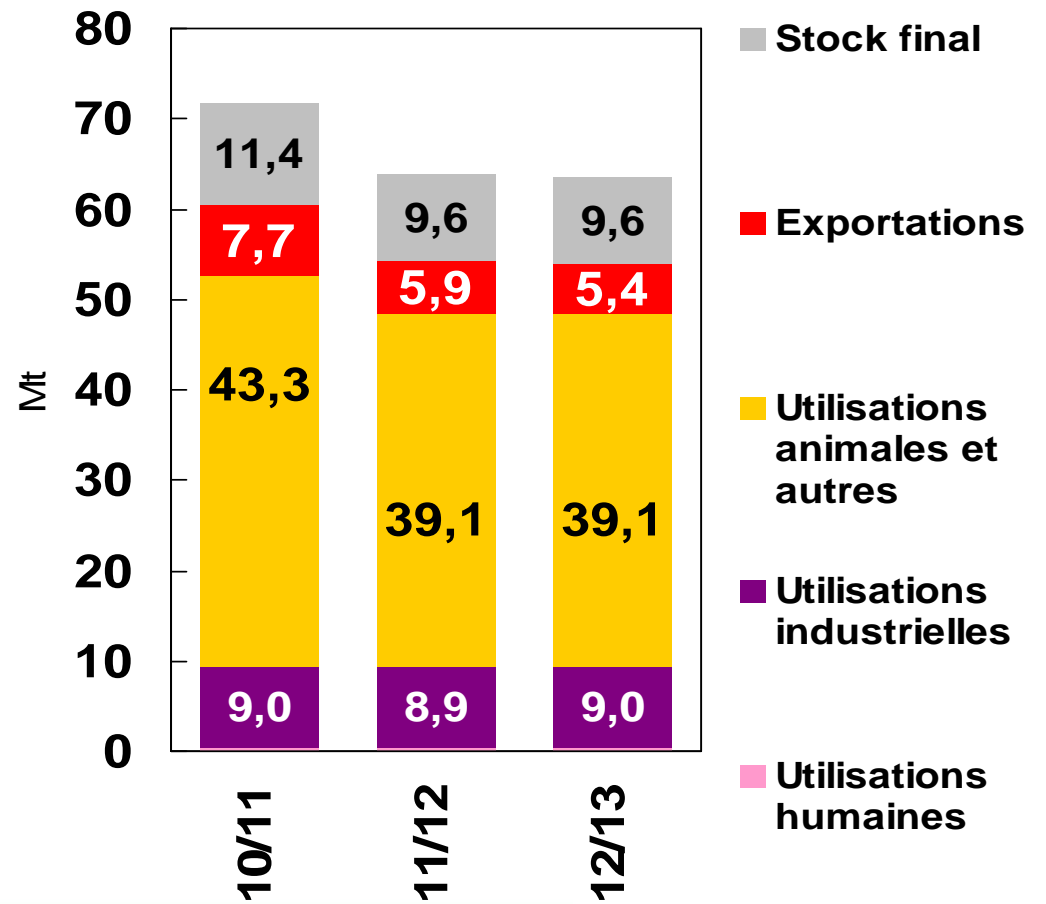
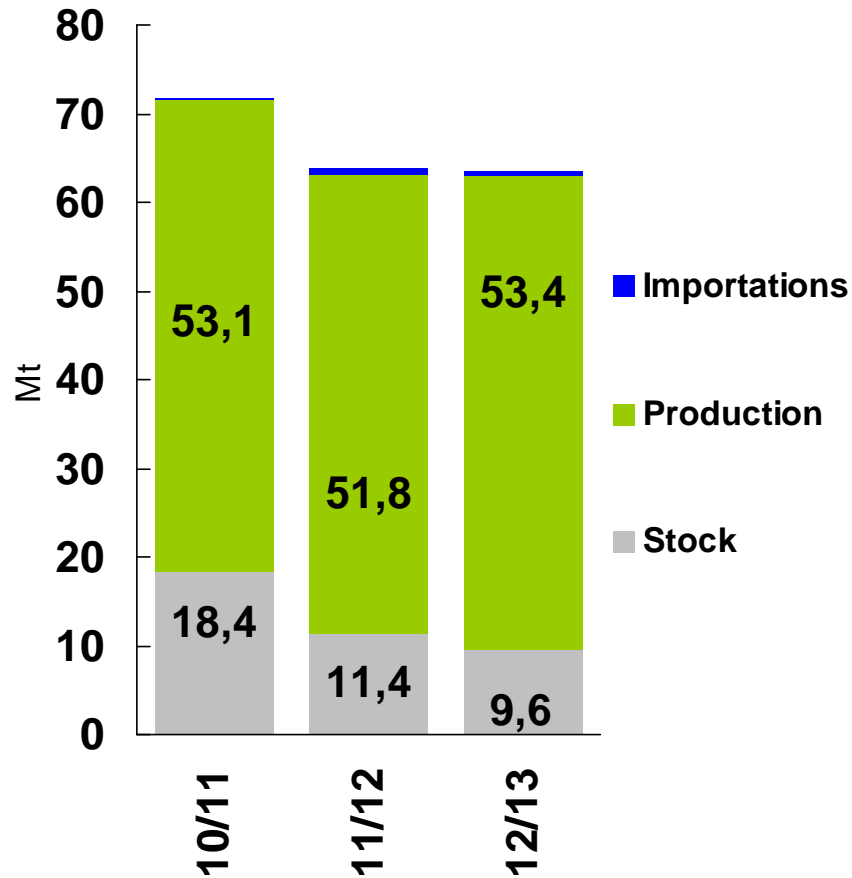
➤ FI : + 130 kt

➤ IE : - 110 kt

➤ RO : - 500 kt

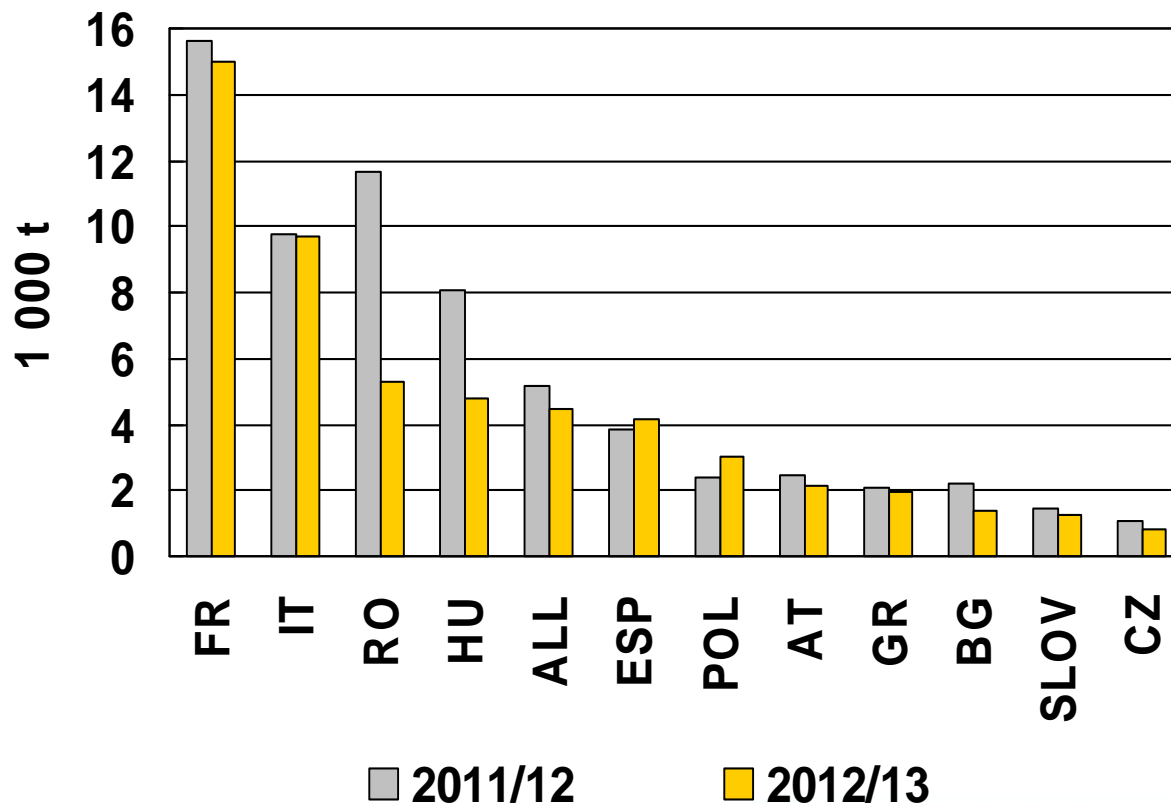


## Union européenne - bilan ORGE (juillet / juin)



## MAIS – PRODUCTION de l'Union Européenne

*La France sauve sa production, l'Europe danubienne sinistrée*



➤ total UE : - 11,9 Mt  
(56,3 / 68,2)

➤ France : - 580 kt mais  
15 Mt

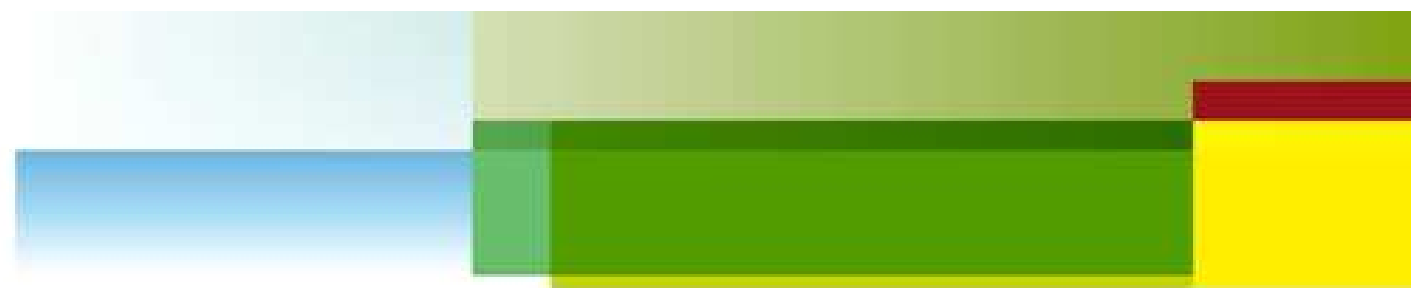
➤ Italie : (=)

➤ Europe danubienne :  
-11,3 Mt, dont

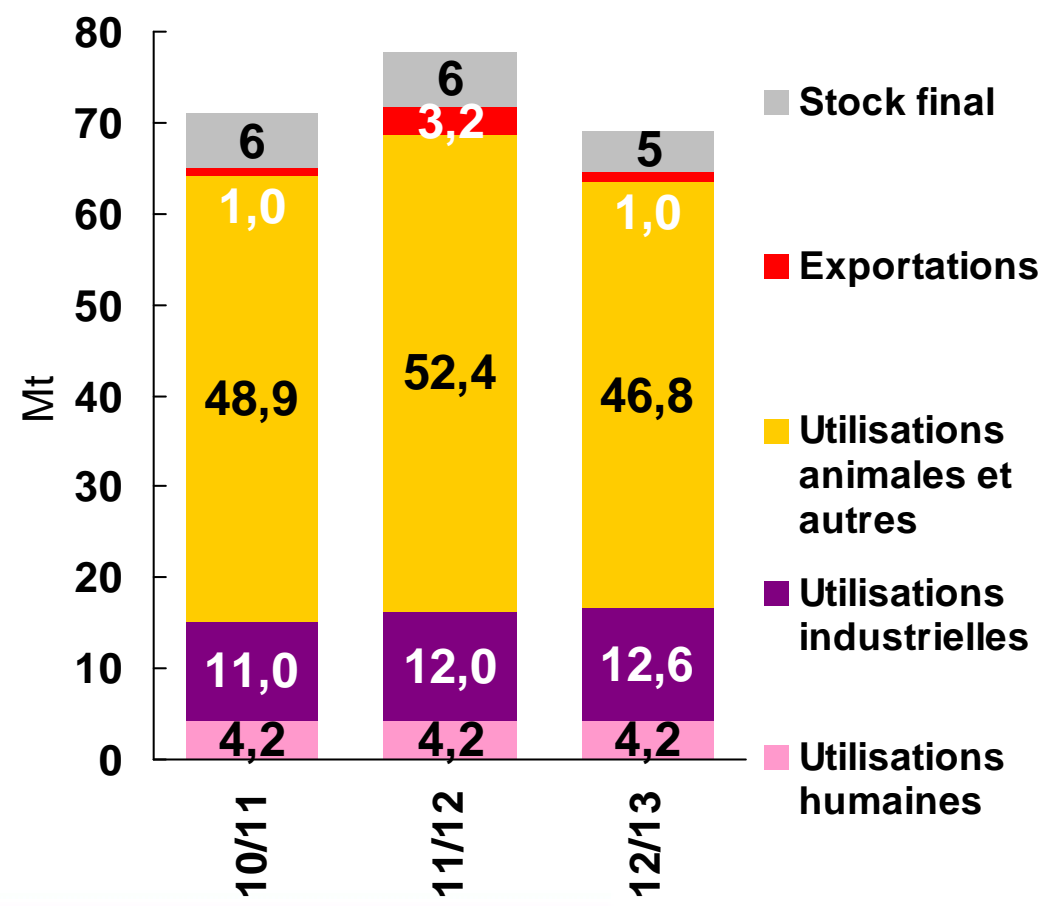
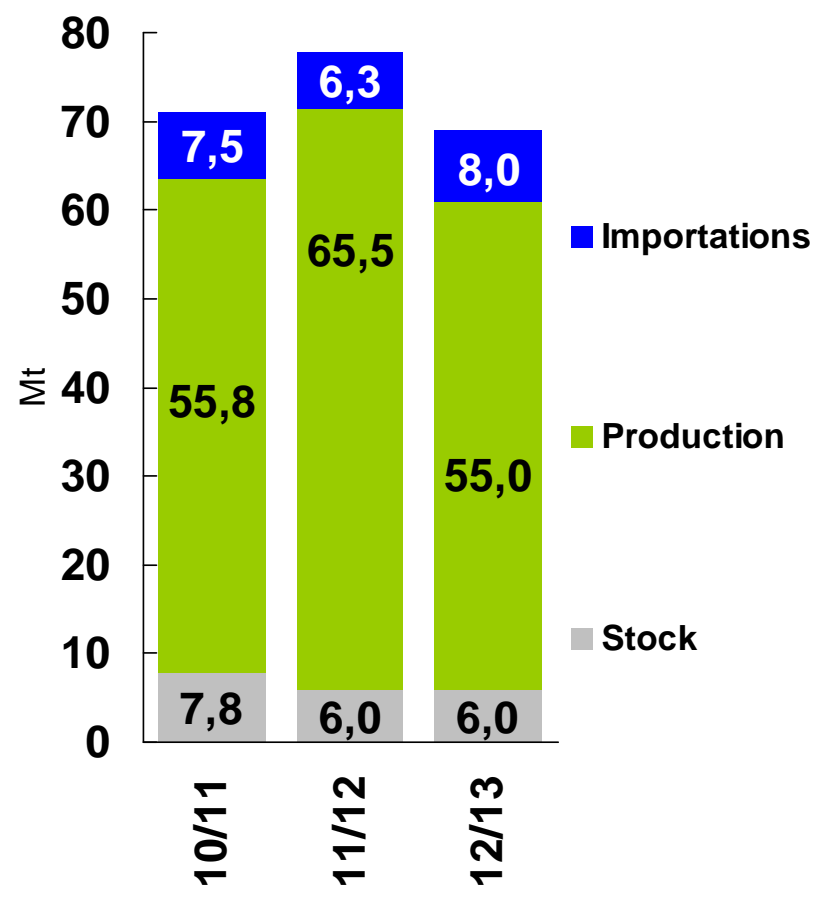
RO : - 6,4 Mt

HU : - 3,3 Mt

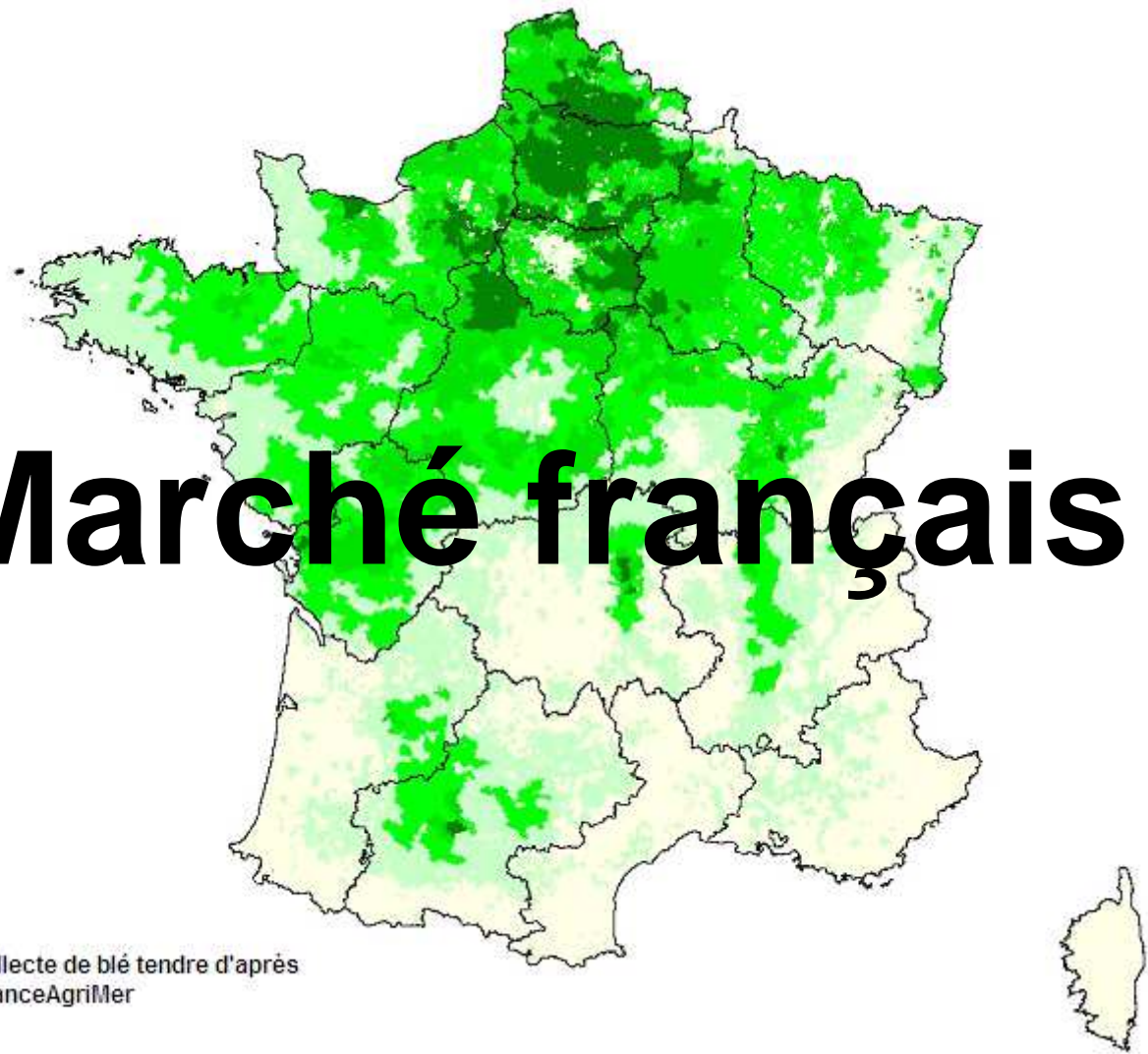
BG : - 800 kt



## Union européenne - bilan MAIS (oct / sept)



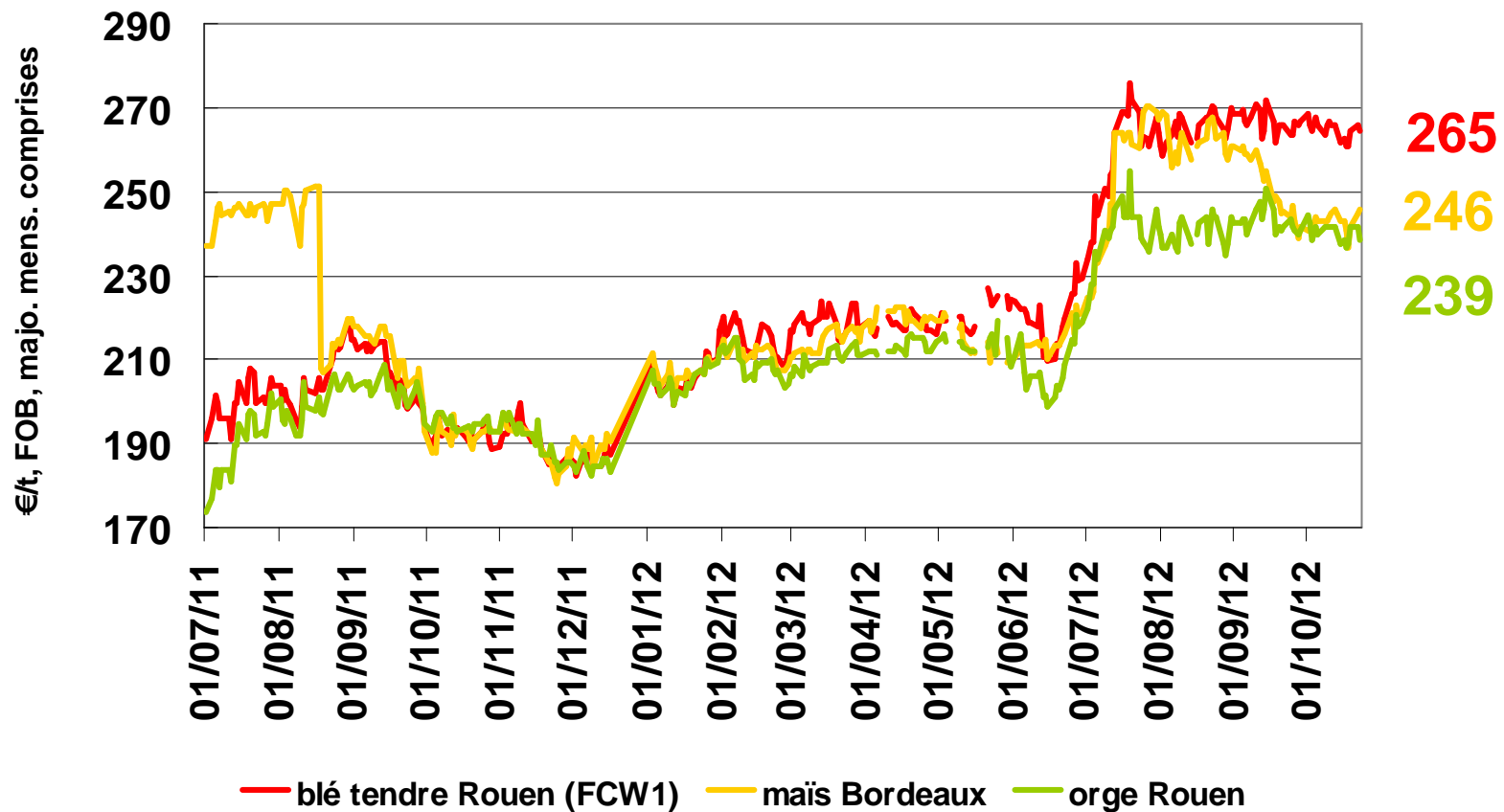
# Marché français



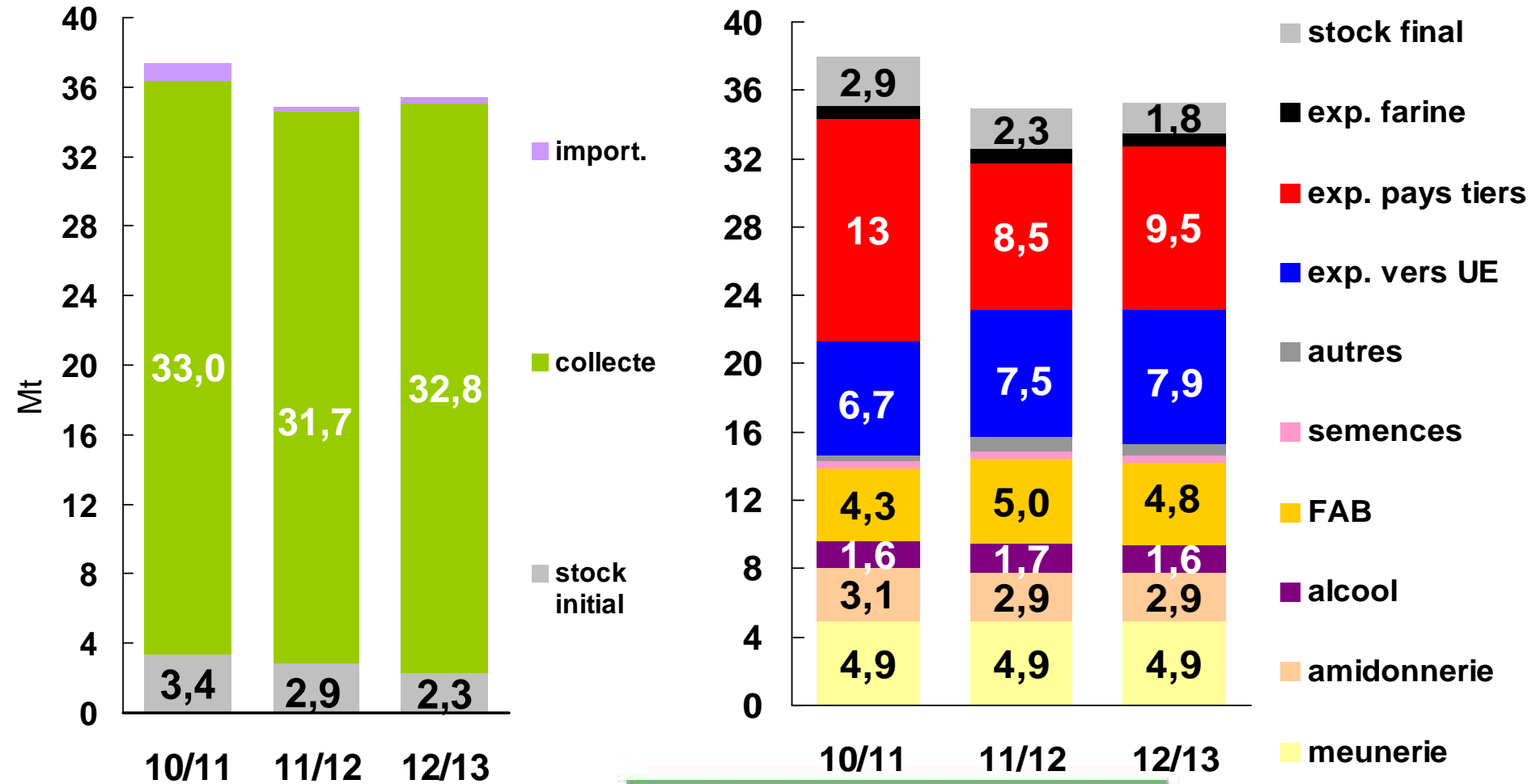
densité de collecte de blé tendre d'après les états 1 FranceAgriMer



## Céréales françaises – PRIX A L'EXPORTATION

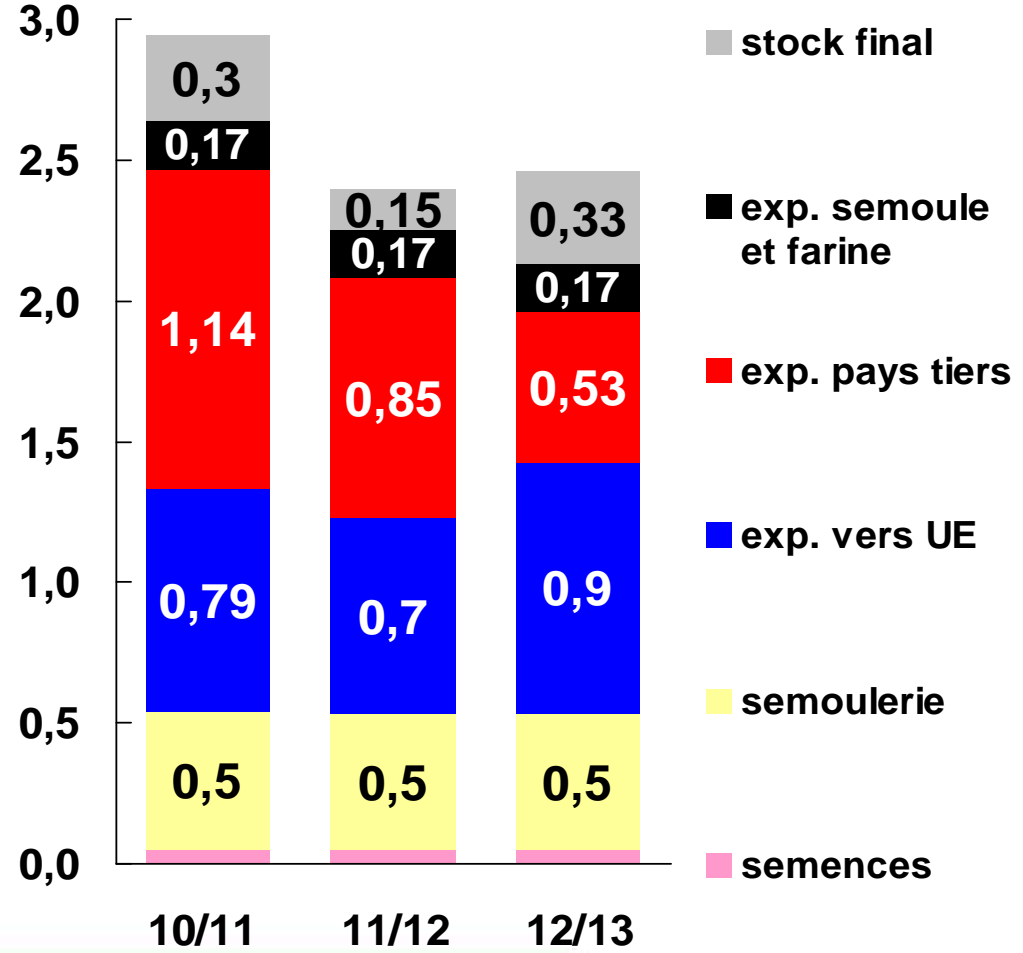
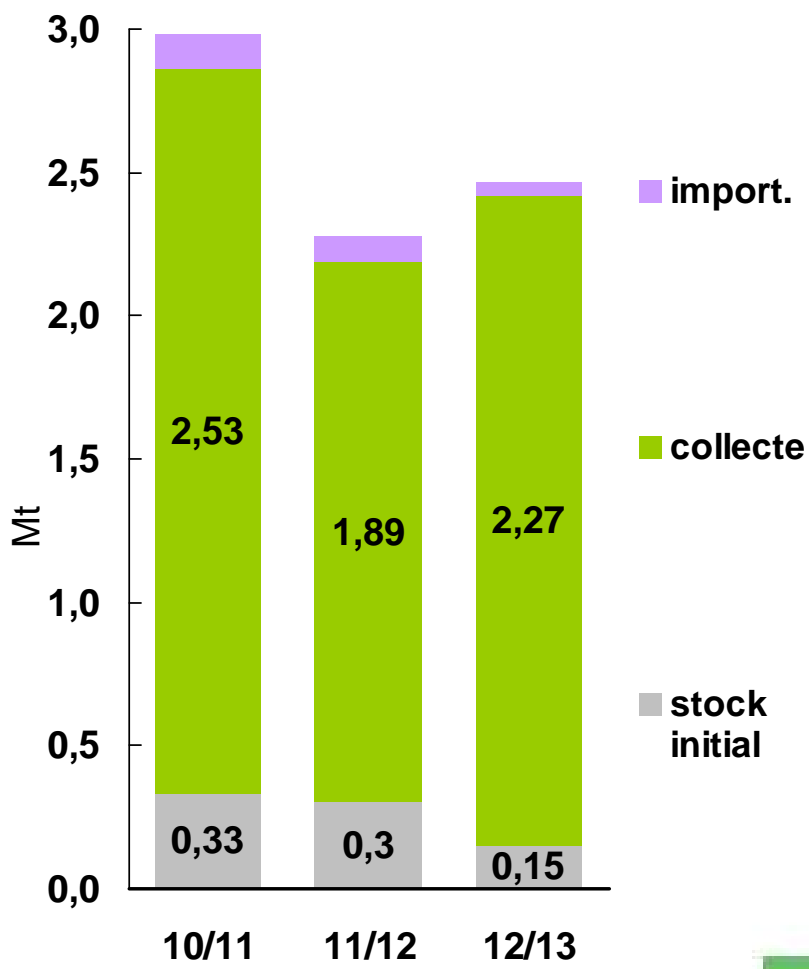


# France - bilan BLE TENDRE *prod. 12/13 : 36 Mt*



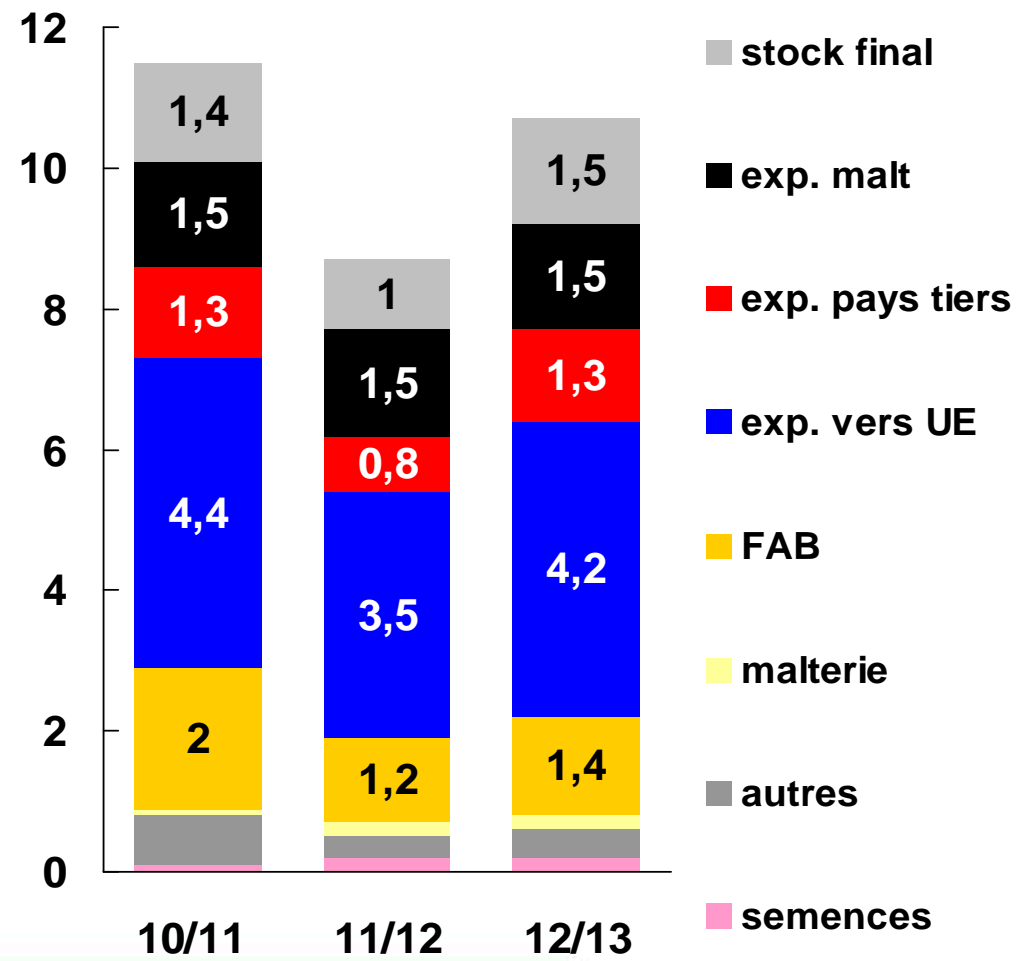
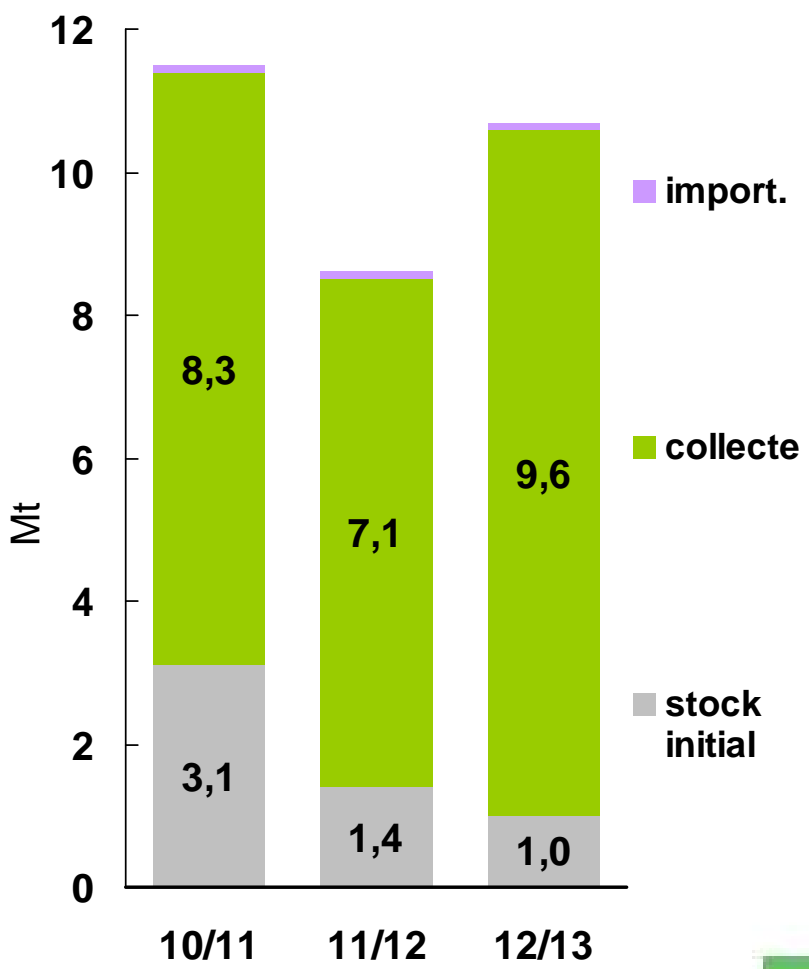
# France - bilan BLE DUR

prod. 12/13 : 2,4 Mt



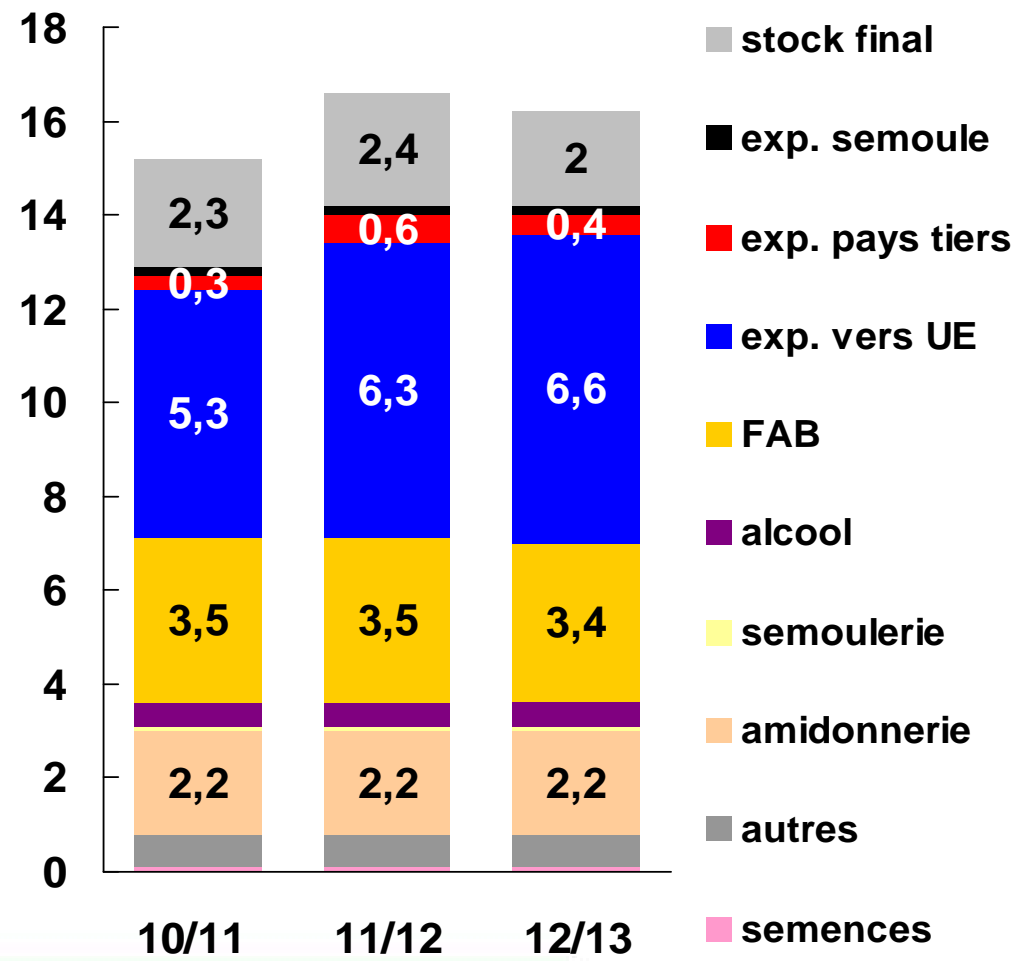
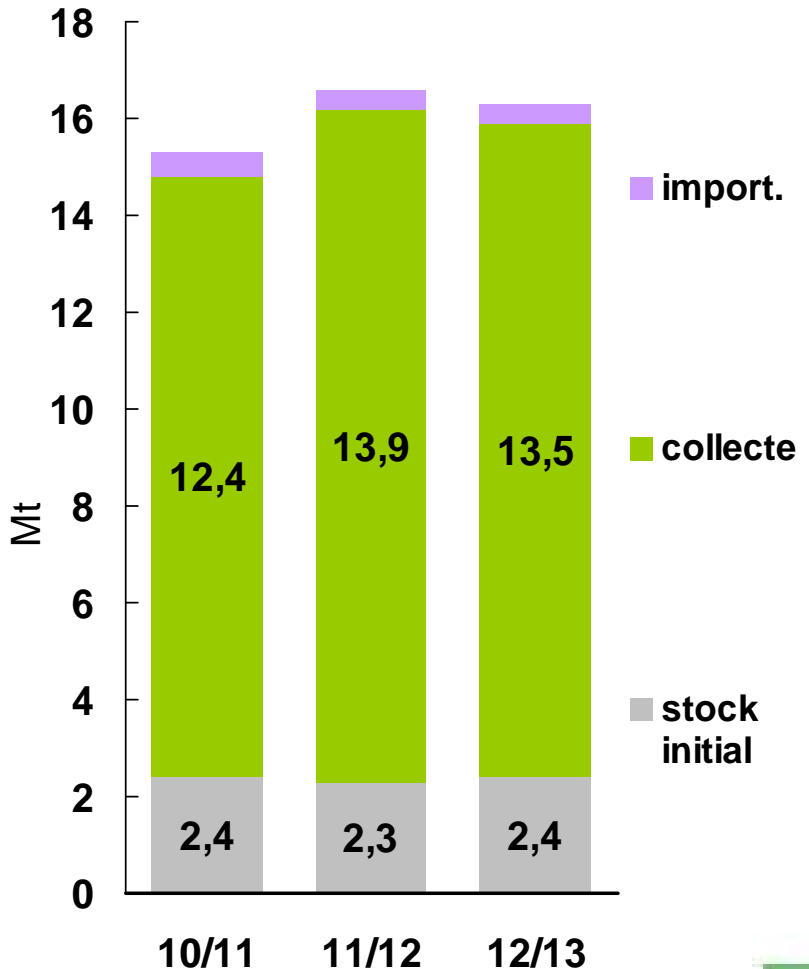
# France - bilan ORGE

*prod. 12/13 : 11,5 Mt*



# France - bilan MAIS

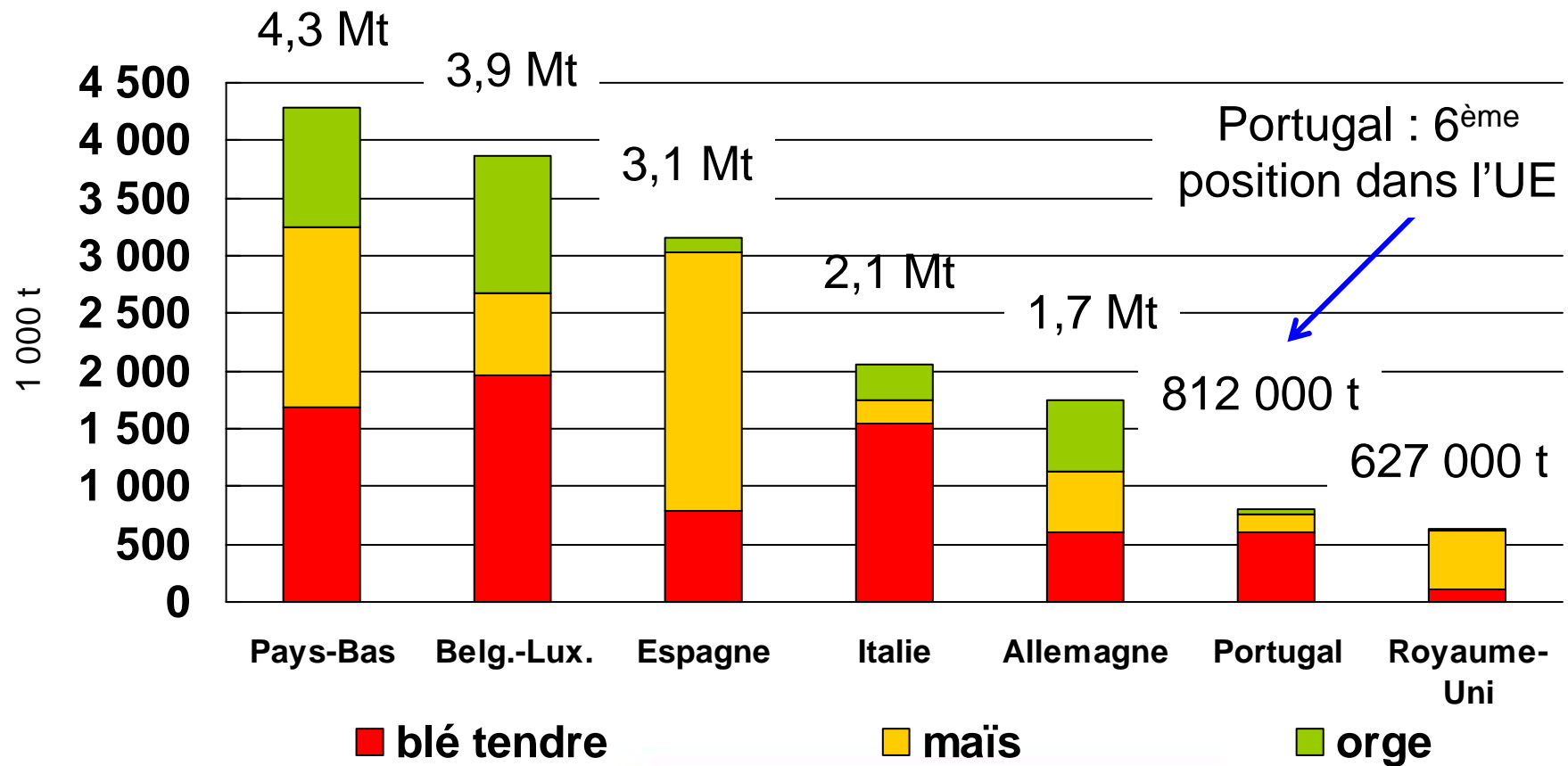
prod. 12/13 : 15 Mt



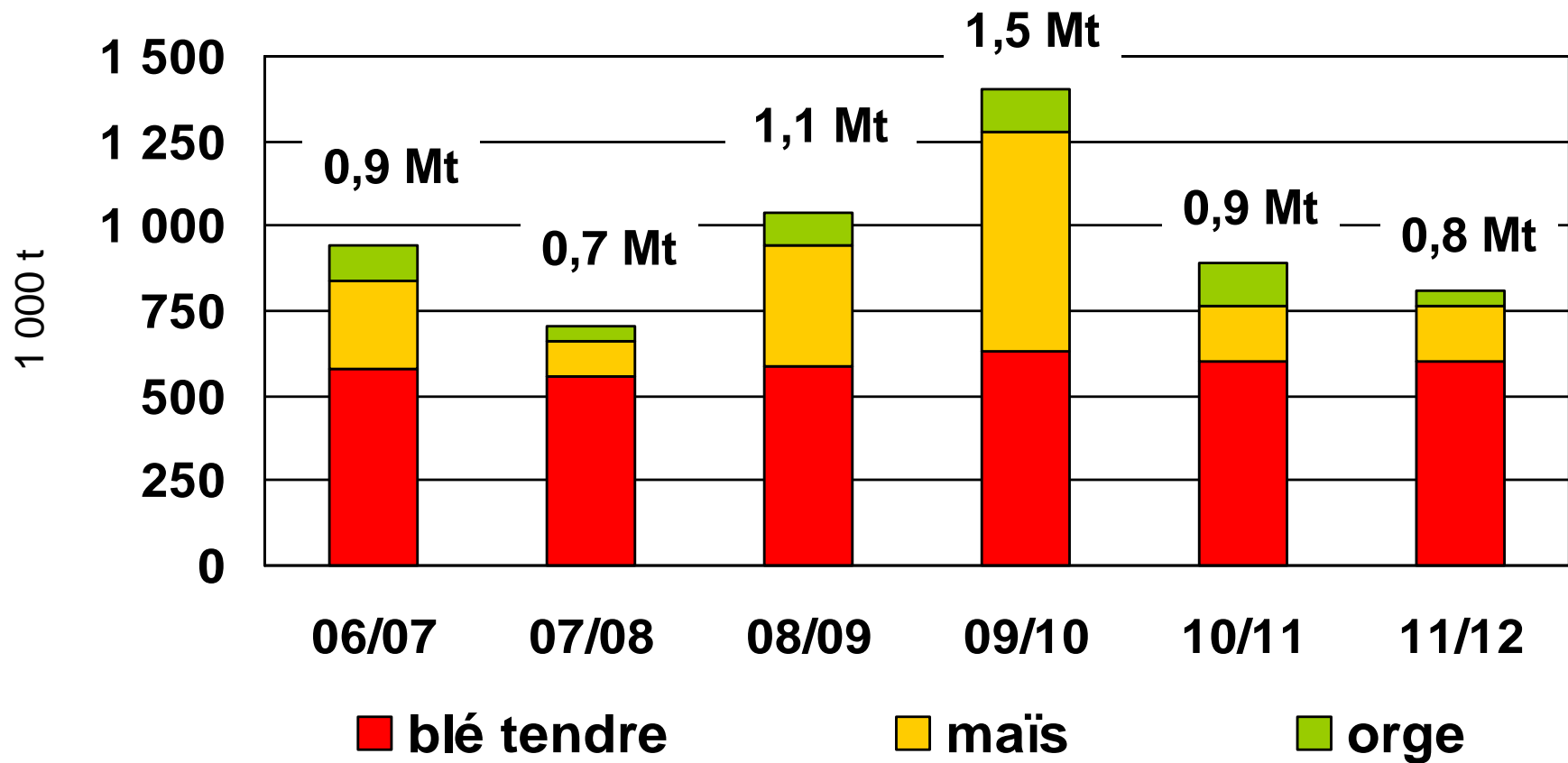


# marché portugais

## Principaux pays destinataires des céréales françaises dans l'Union européenne en 2011/12

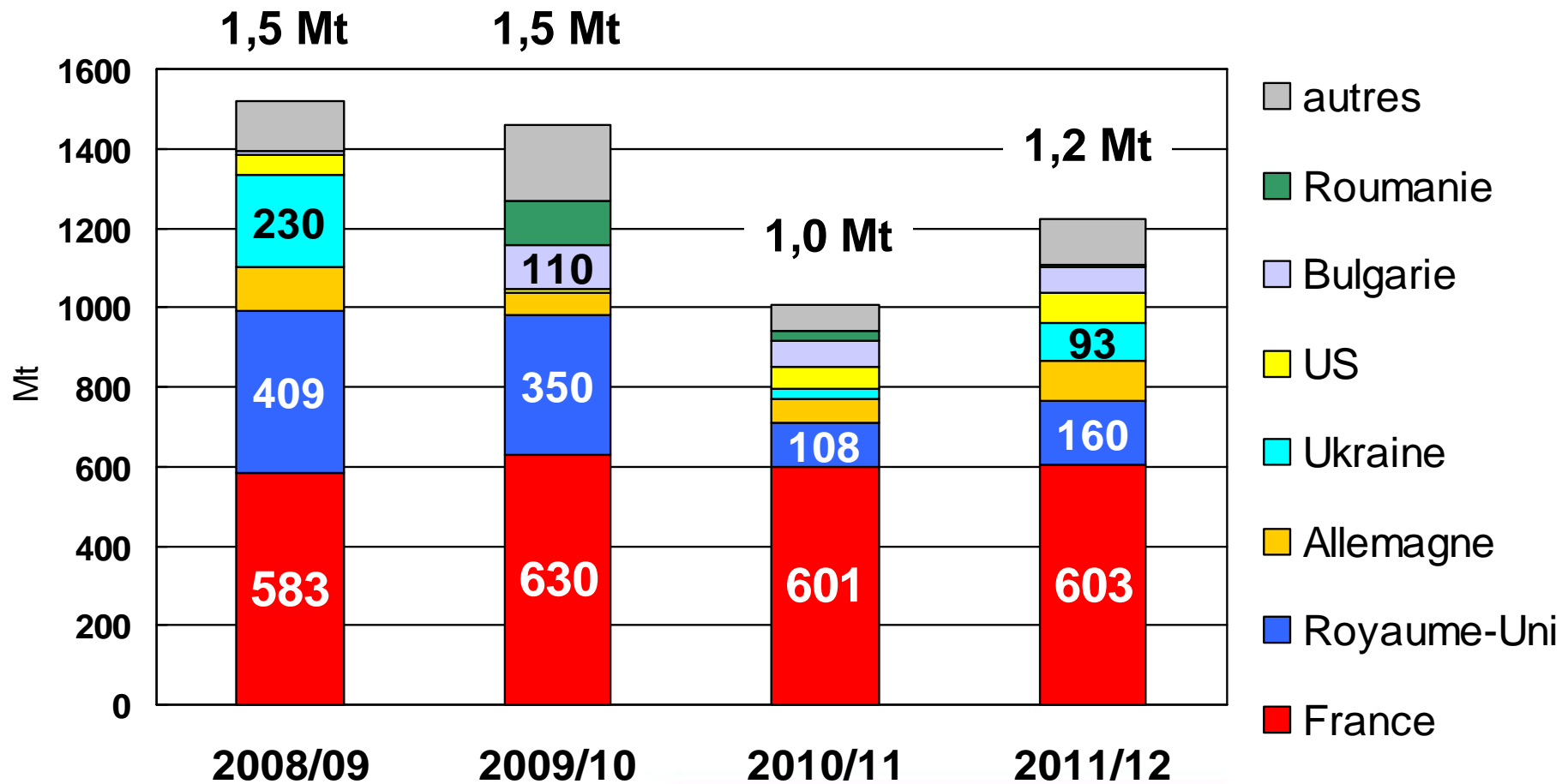


# Expéditions de céréales françaises vers le Portugal

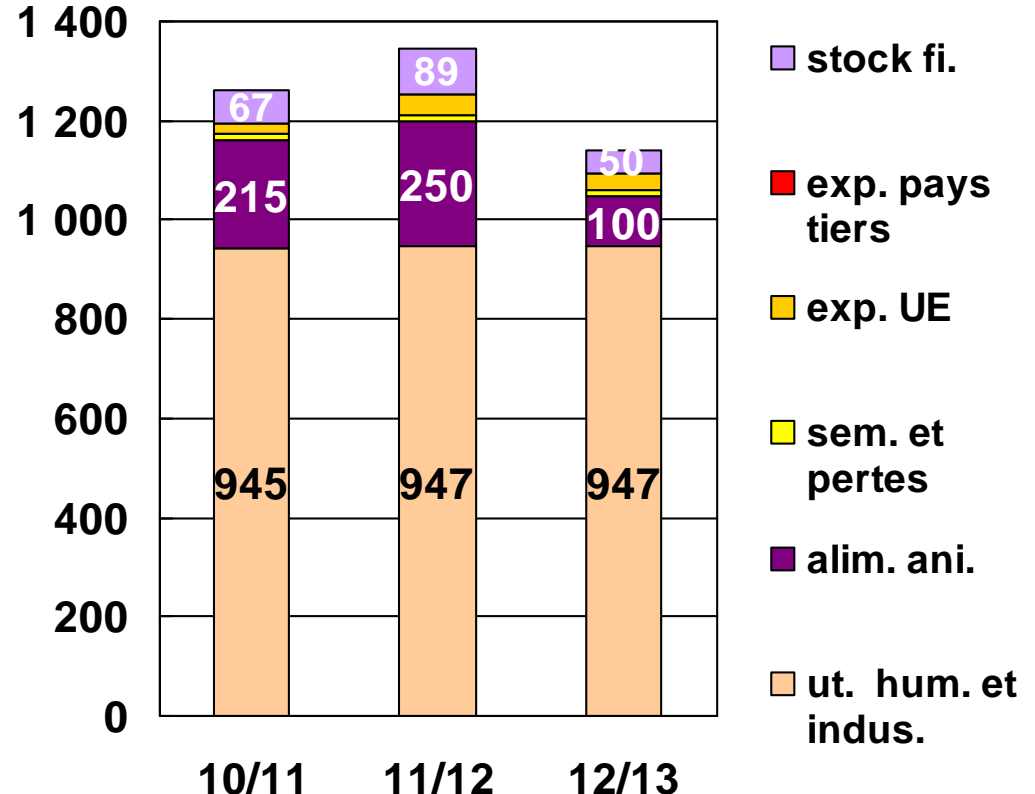
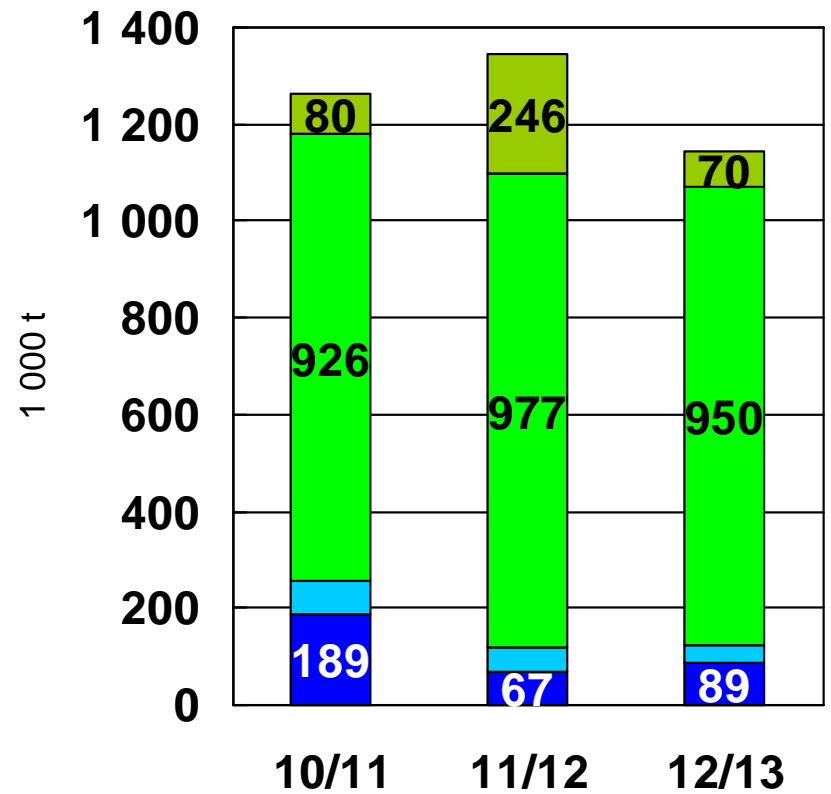




## Principaux fournisseurs du Portugal en BLE TENDRE



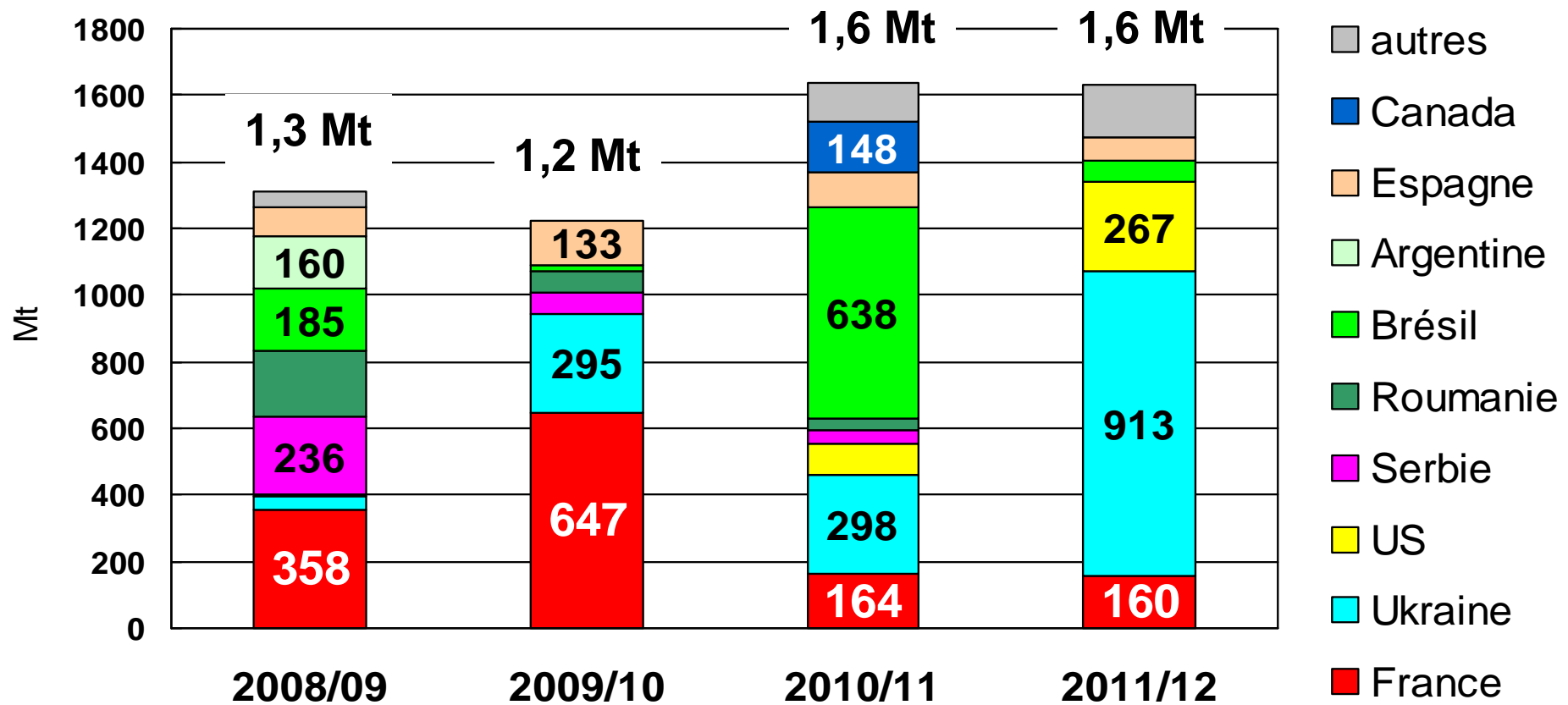
# Portugal – bilan BLE TENDRE



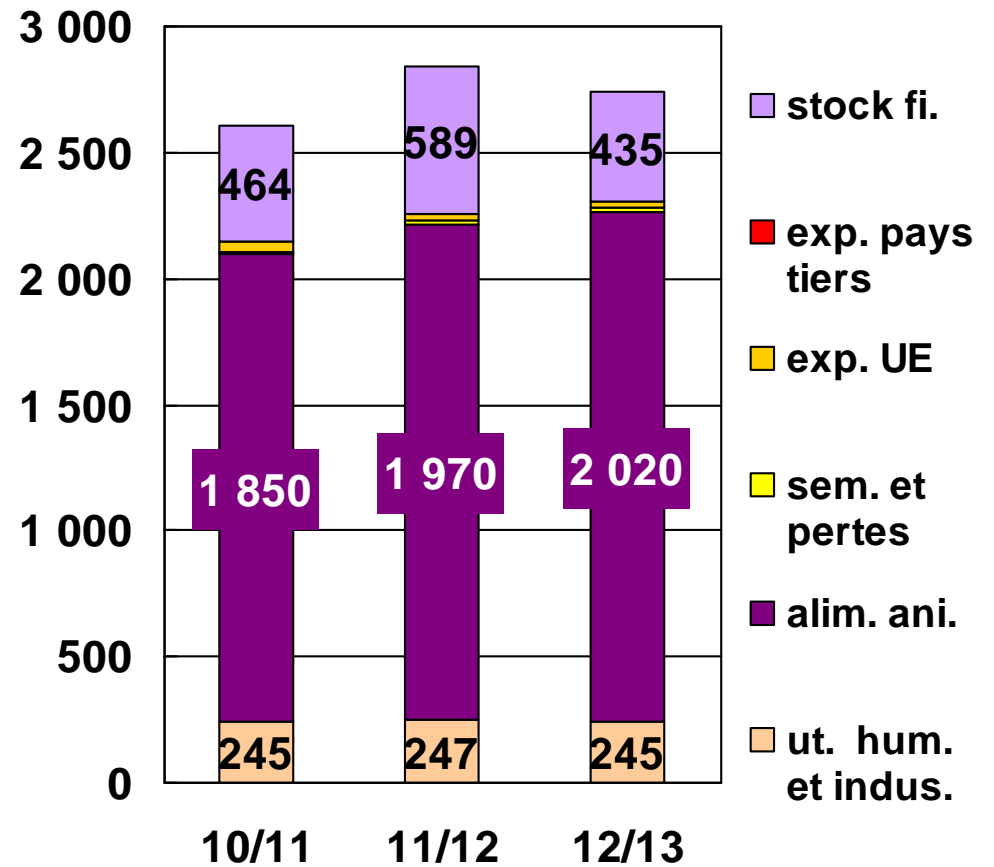
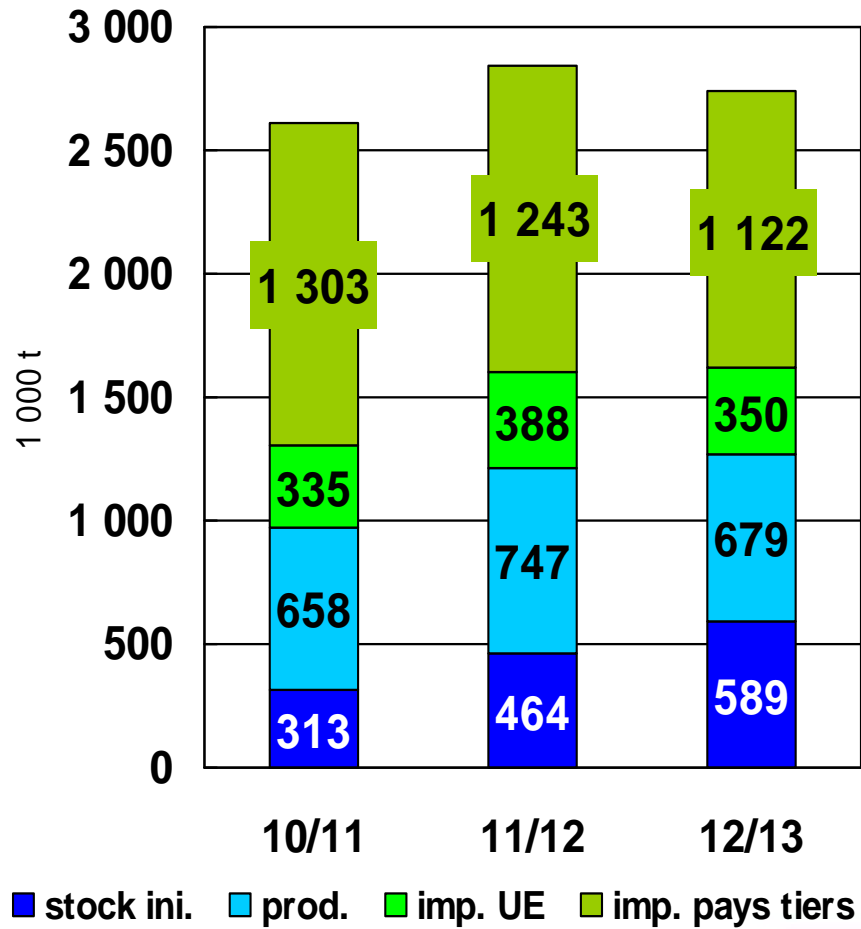
- stock ini.
- imp. UE
- prod.
- imp. pays tiers

- stock fi.
- exp. pays tiers
- exp. UE
- sem. et pertes
- alim. ani.
- ut. hum. et indus.

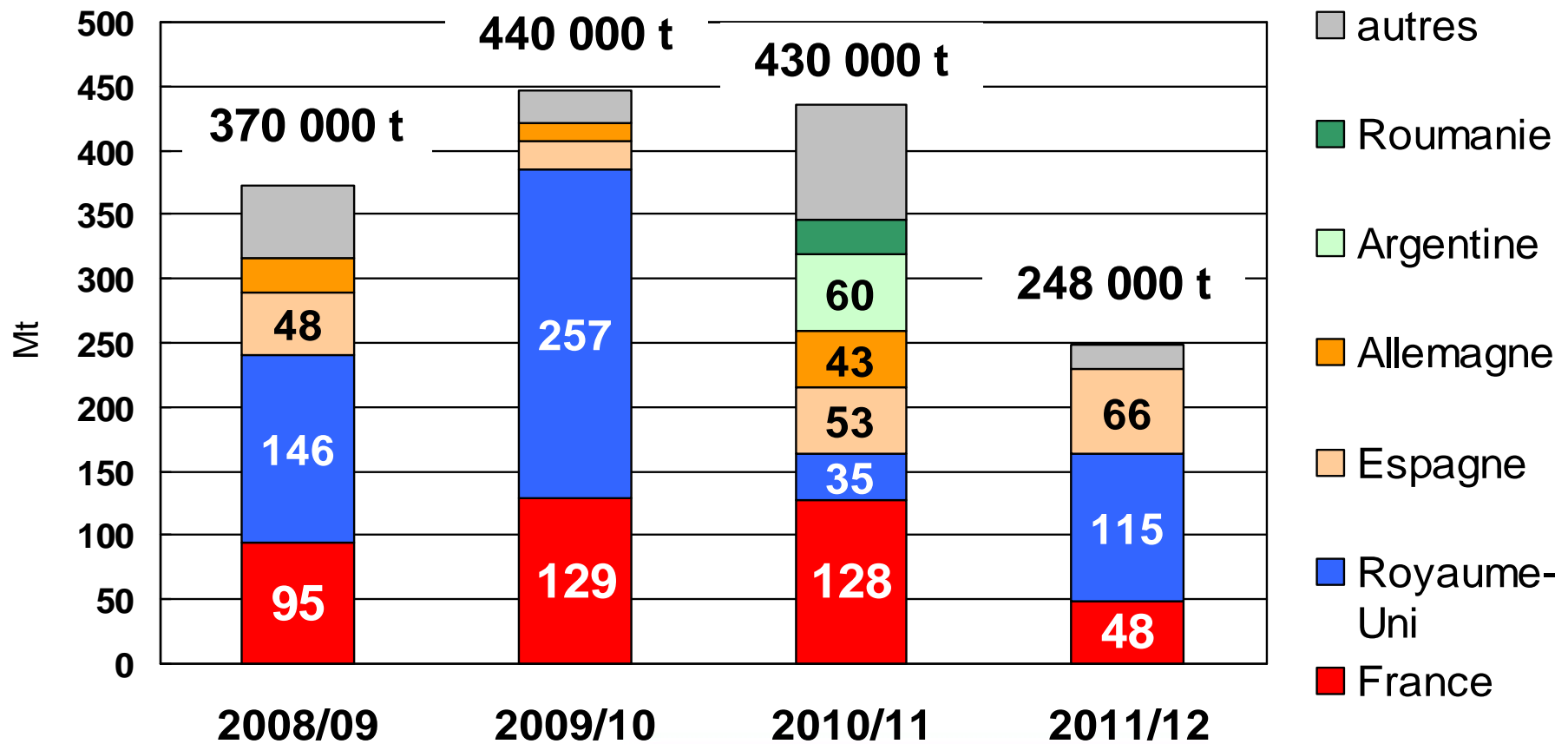
## Principaux fournisseurs du Portugal en MAÏS



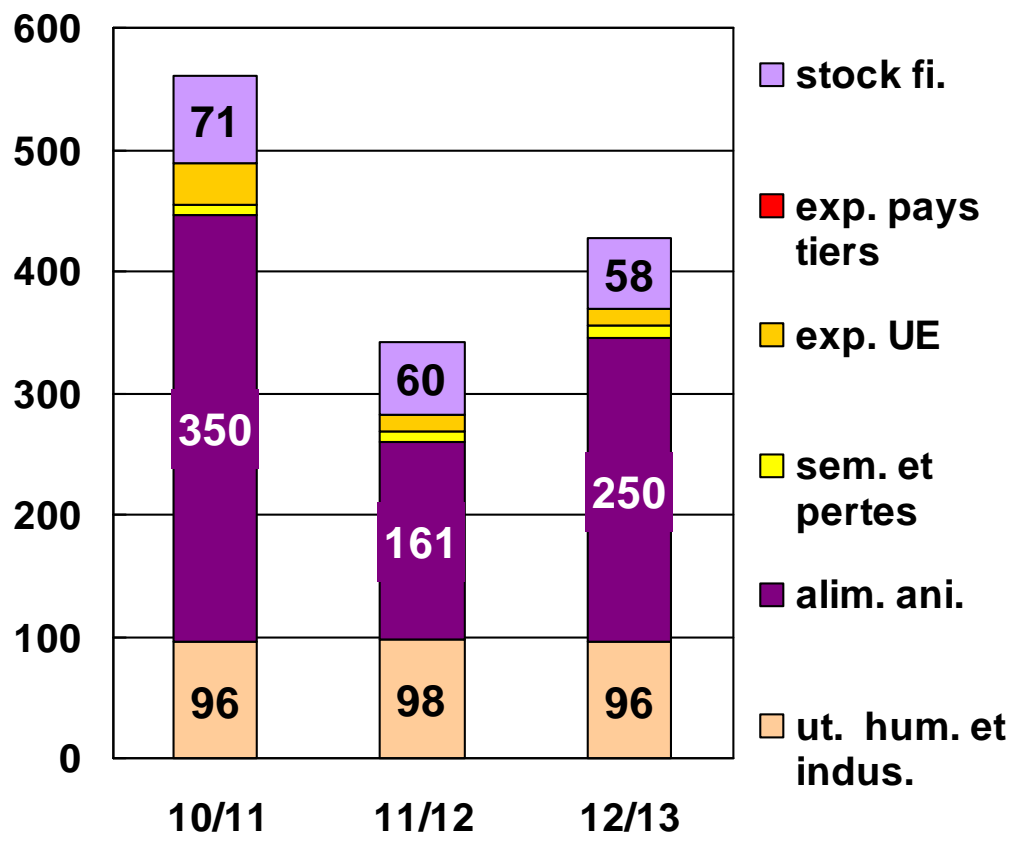
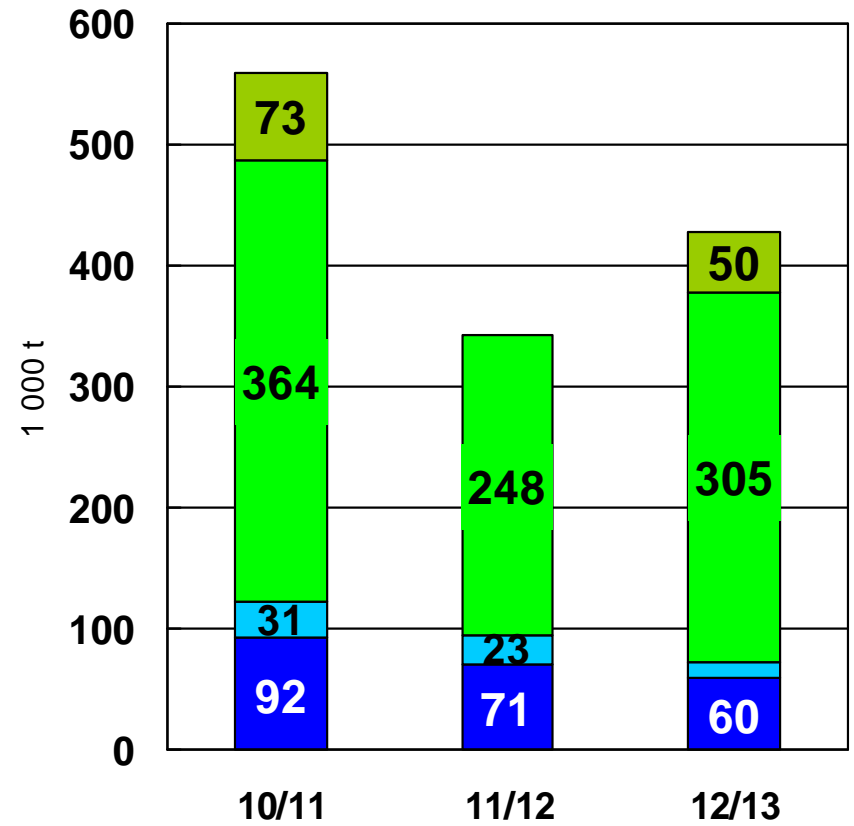
## Portugal – bilan MAIS



## Principaux fournisseurs du Portugal en ORGE

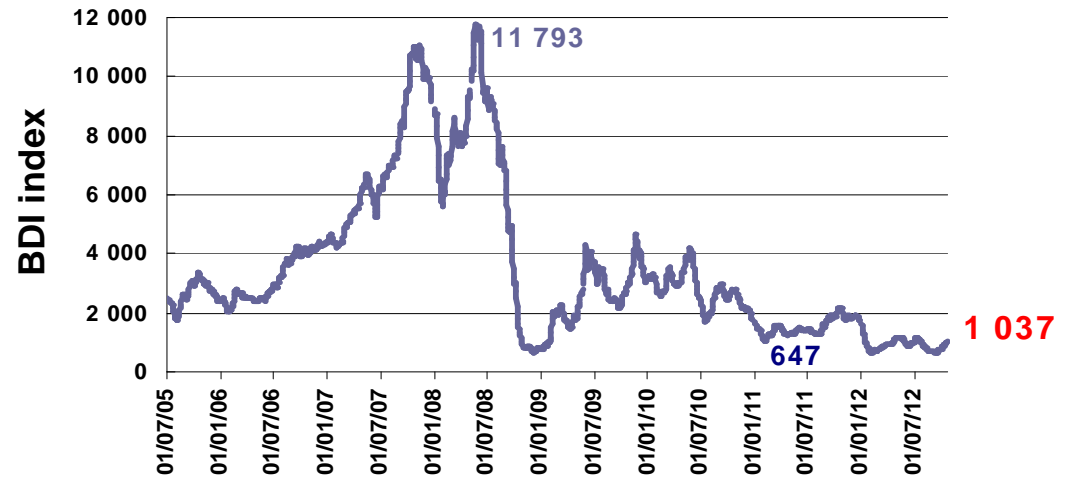
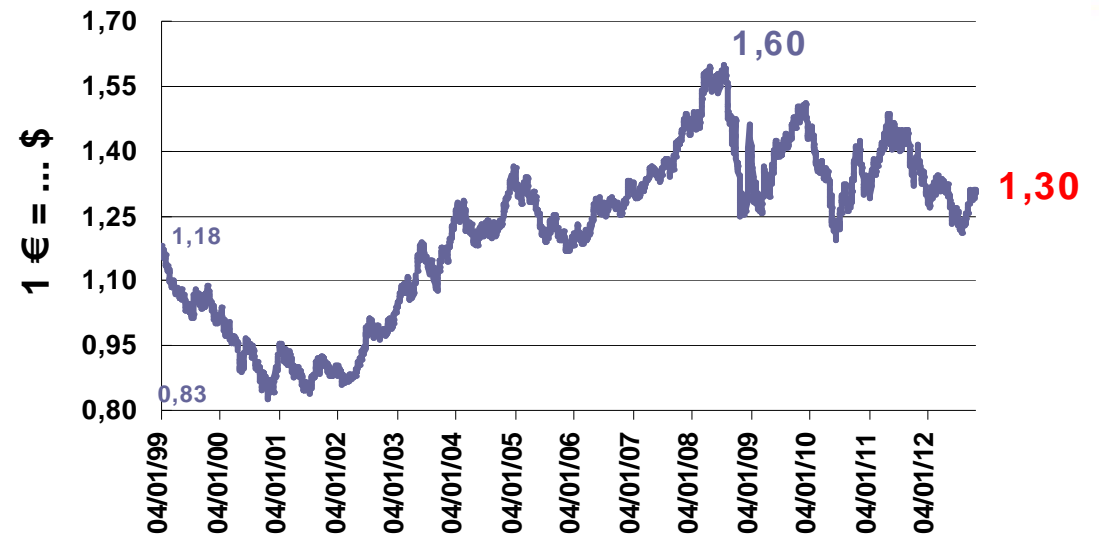
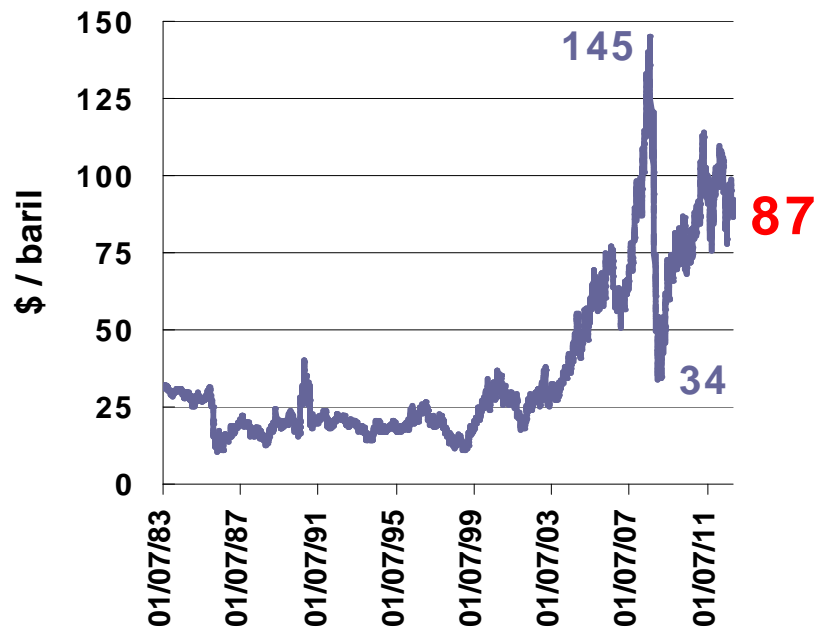


## Portugal – bilan ORGE



- stock ini.
- prod.
- imp. UE
- imp. pays tiers

# Des INDICATEURS toujours à suivre



## A partir de maintenant...

- Tout de suite : les semis d'hiver dans l'hémisphère nord
- D'ici fin 2012 : conditions météo pour le développement du blé dans l'hémisphère sud (Australie, Argentine)
- D'ici le printemps 2013 : conditions météo pour le développement du maïs et du soja en Amérique du Sud – Brésil et Argentine seront-ils au rendez-vous ?
- Printemps 2013 : prix relatifs maïs / soja aux US et concurrence des cultures – assurance récolte
  
- Politiques énergétiques : biocarburants à partir des cultures alimentaires dans l'UE, gestion du pétrole de schiste aux US...
  
- ...



