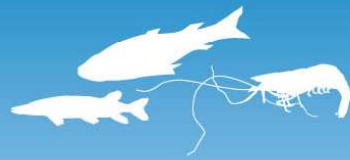
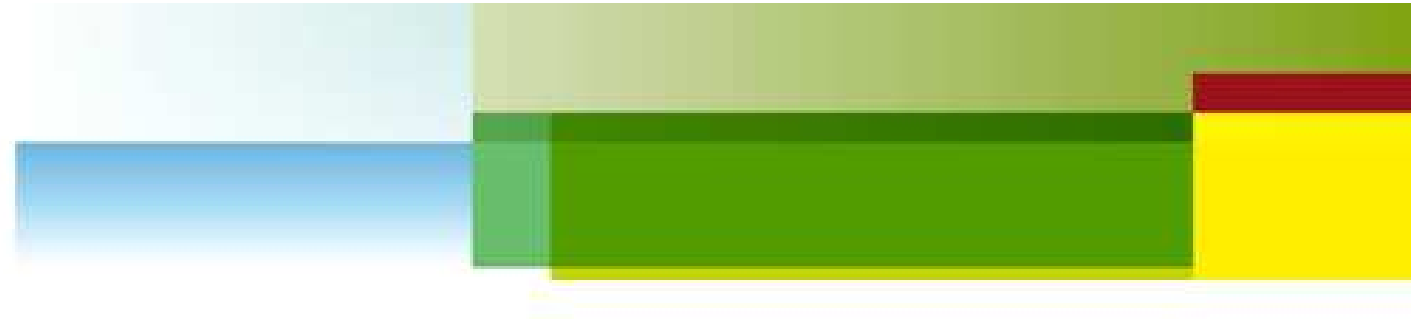


# CONSEIL SPÉCIALISÉ oléo-protéagineux fourrages séchés plantes textiles

14 mars 2013





---

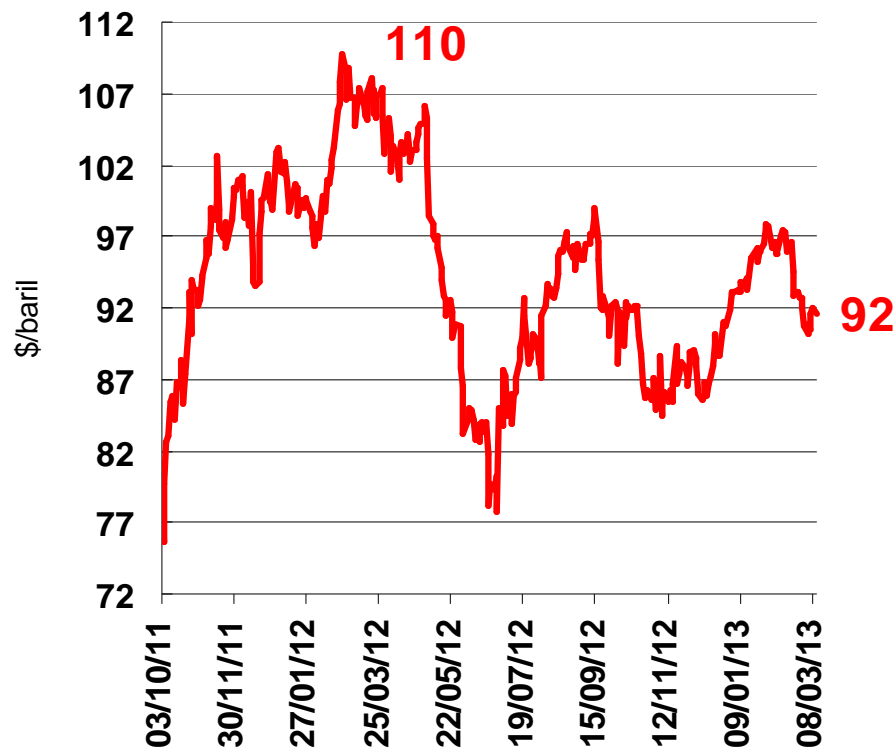
# ELEMENTS DE CONTEXTE

---

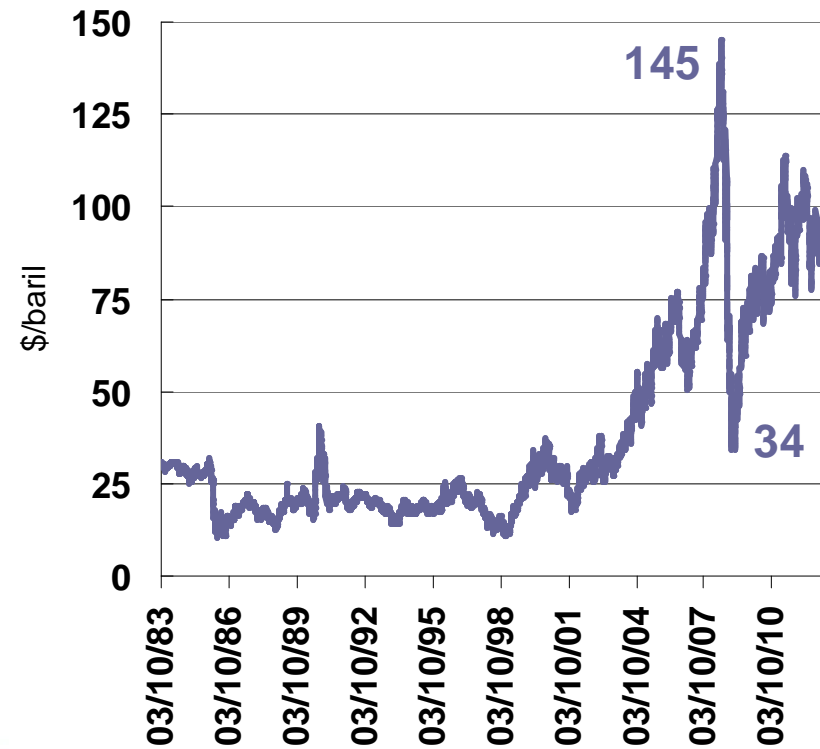


# INDICATEURS MACRO – Marché du pétrole (cours du *light sweet crude* à New York)

Campagnes 2011/12 – 2012/13



Pour mémoire : depuis 1983



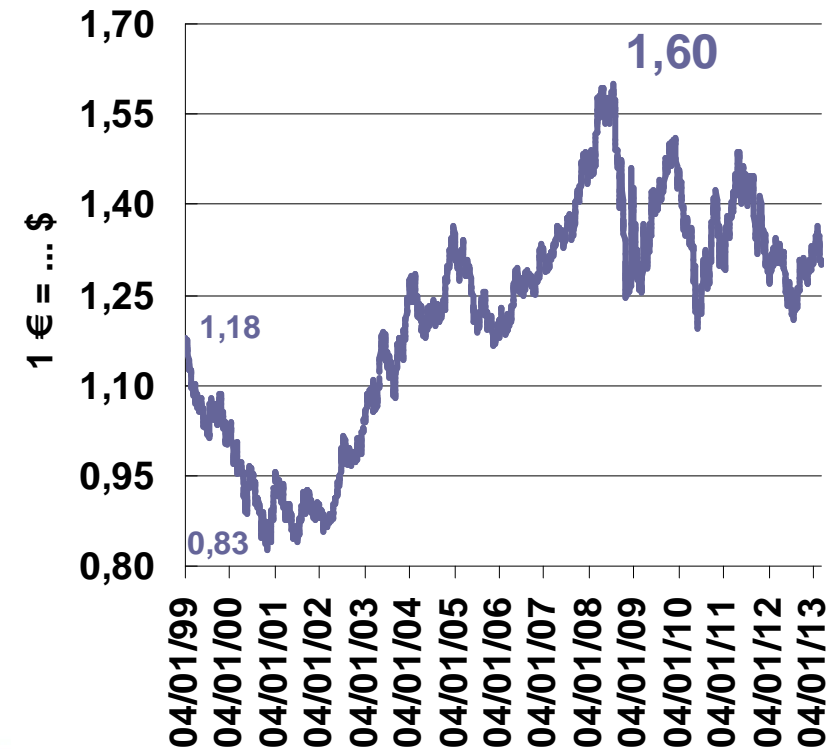
# INDICATEURS MACRO – Marché des changes

Campagnes 2011/12 – 2012/13

(1 € = ... \$)

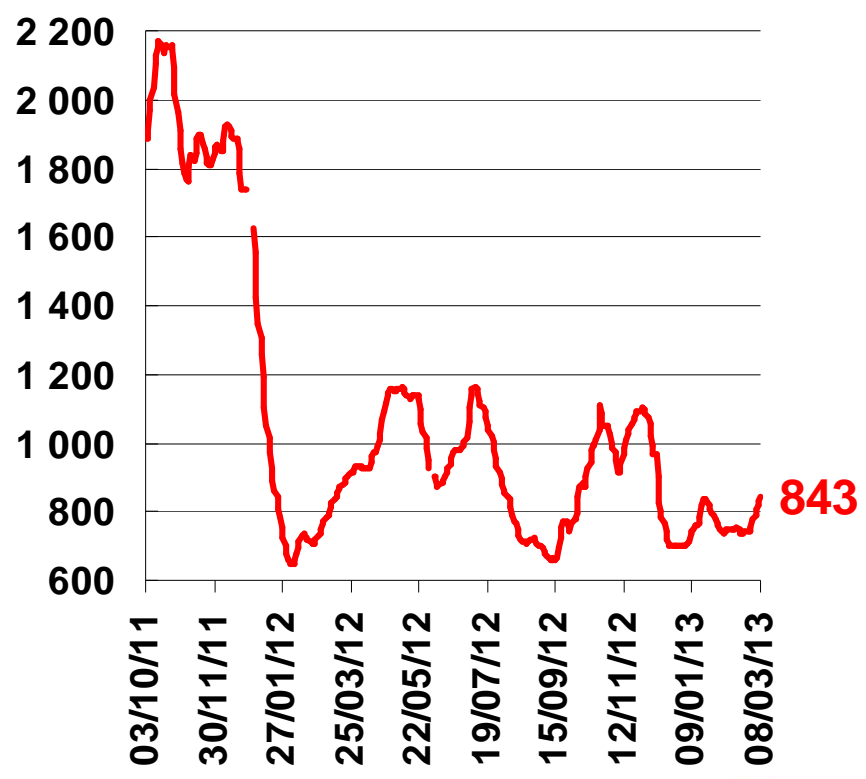


Pour mémoire : depuis la création de l'euro (1 € = ... \$)

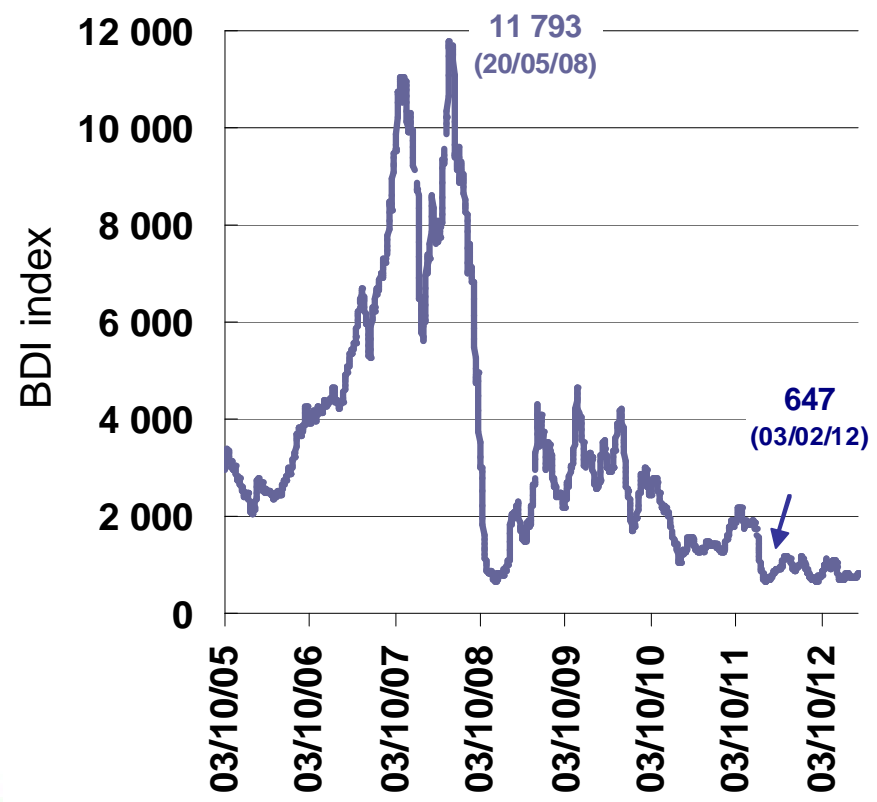


# INDICATEURS MACRO – Fret maritime (Baltic Dry Index)

Campagnes 2011/12 – 2012/13

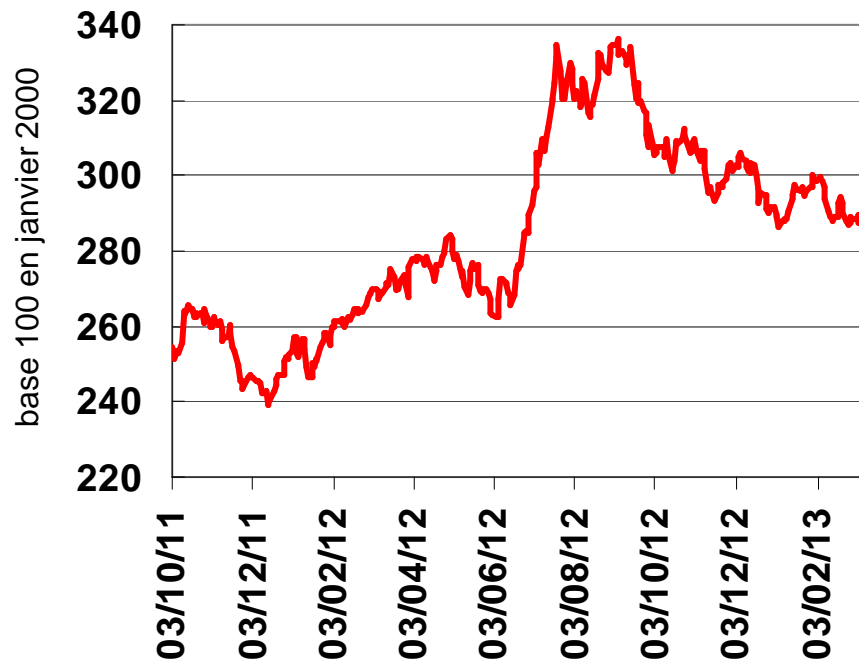


Pour mémoire : depuis 2005

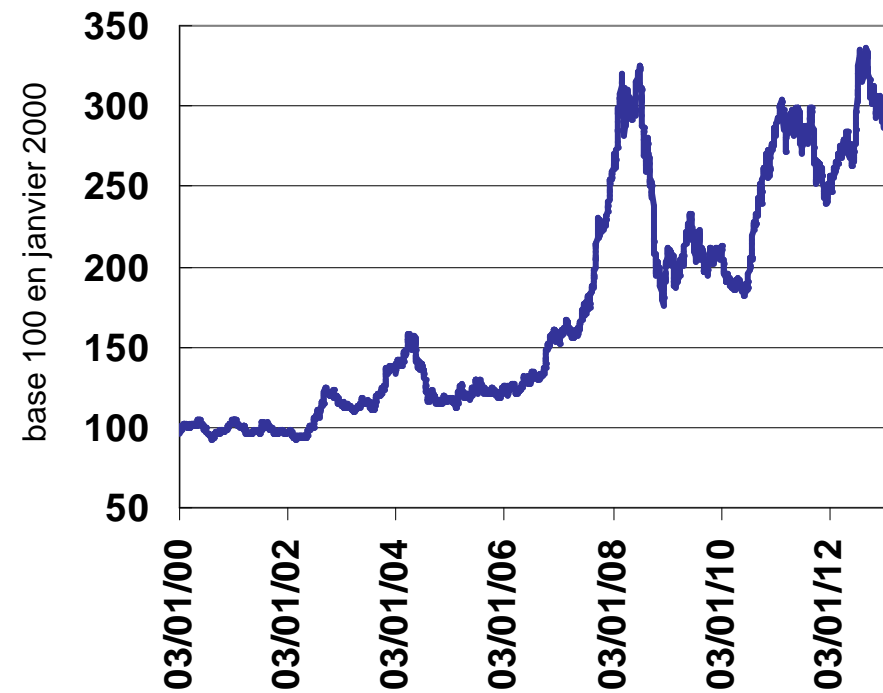


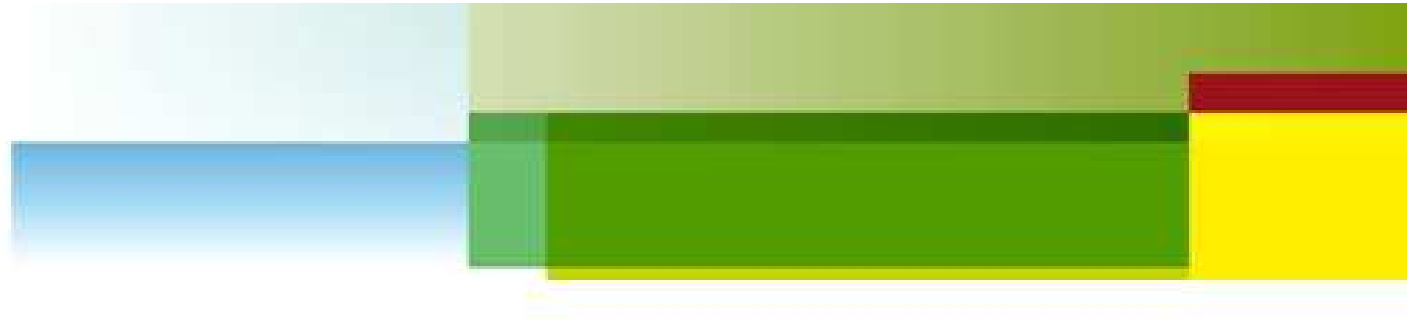
# INDICATEURS MACRO – Indice prix céréales & oléagineux (GOI)

Campagnes 2011/12 – 2012/13



Pour mémoire : depuis 2000





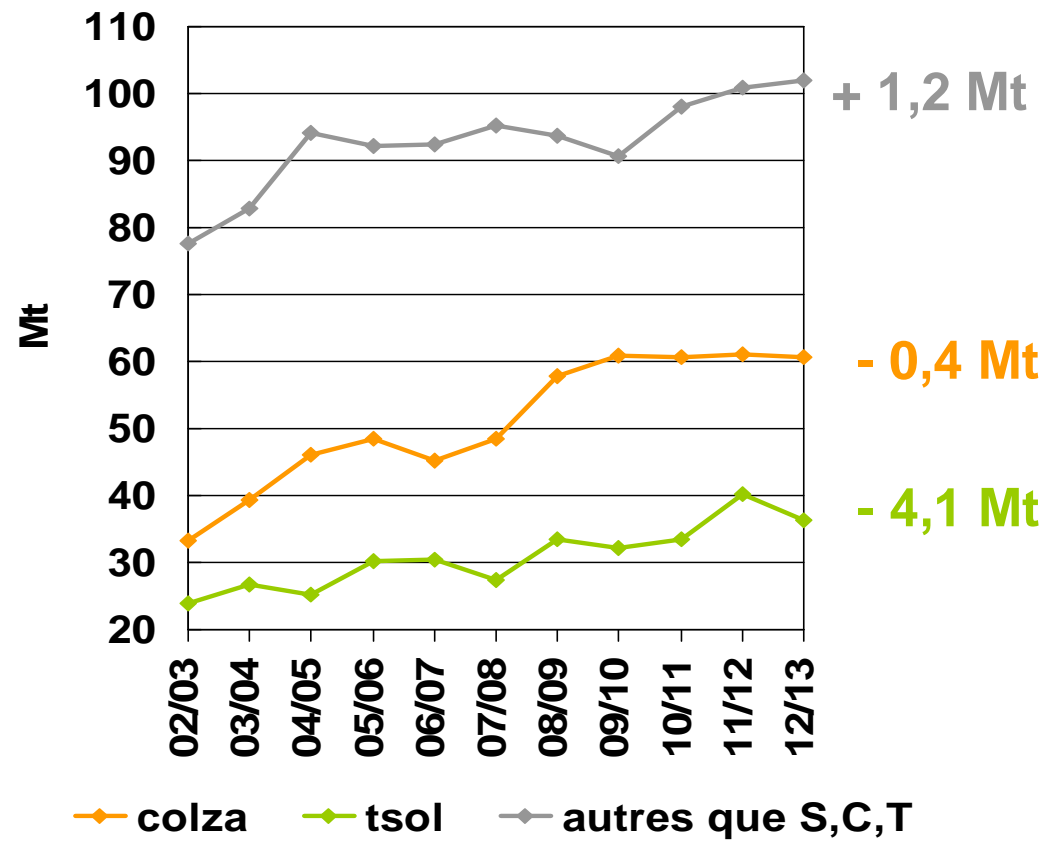
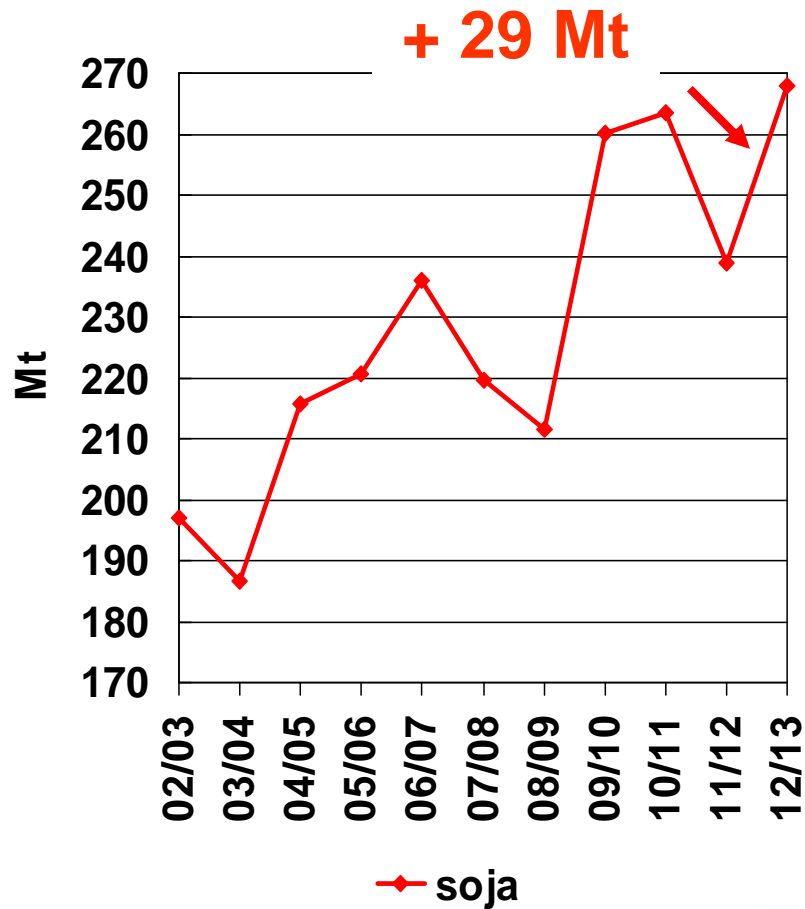
---

# BILANS MONDIAUX

---



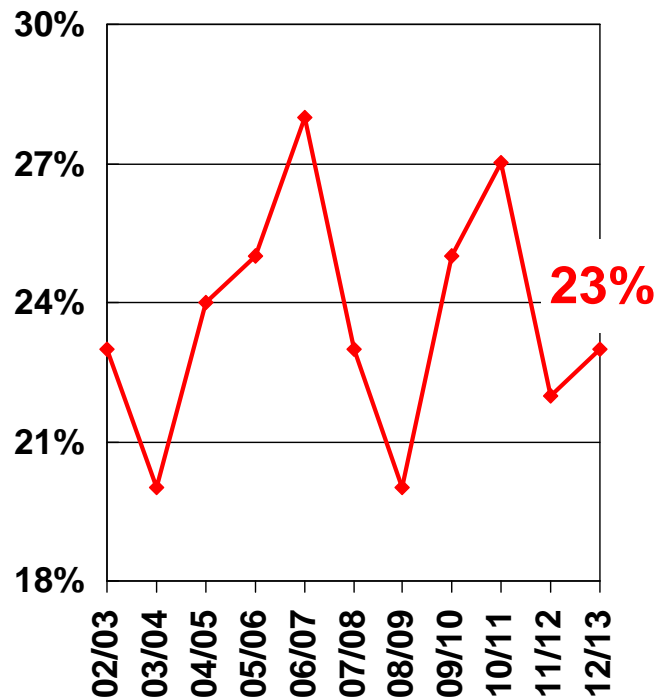
## Evolution de la production mondiale d'oléagineux



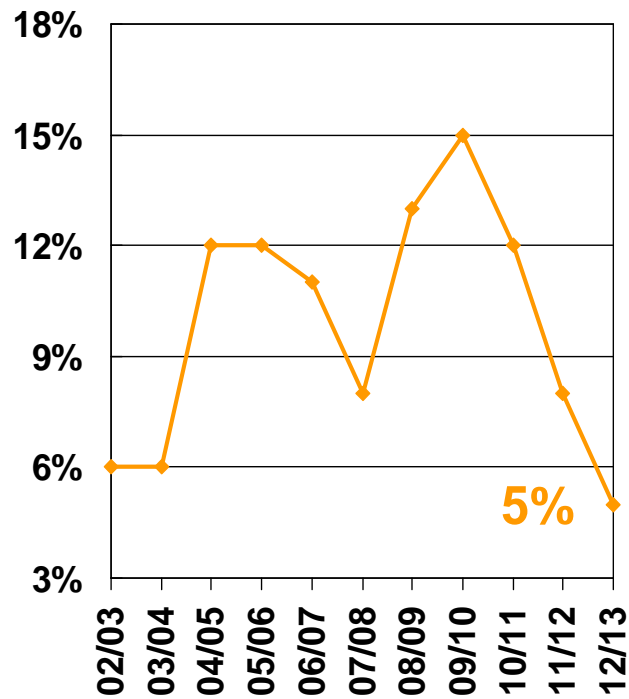


## Evolution du ratio mondial « stock / consommation »

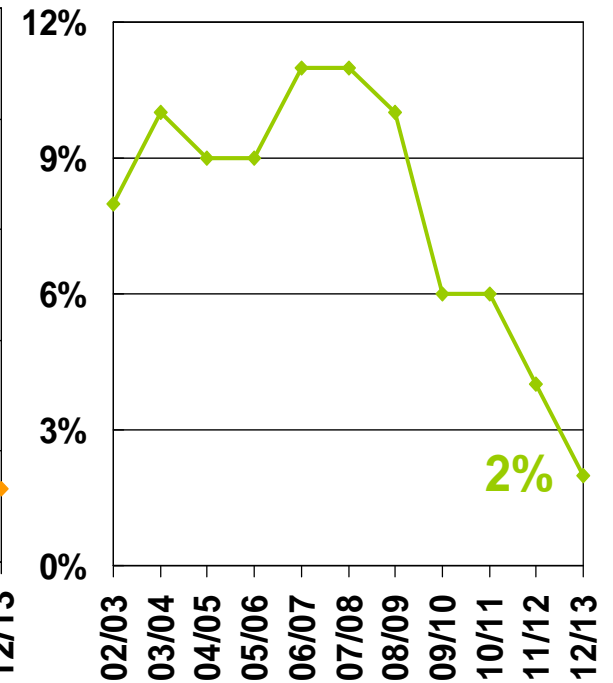
### SOJA



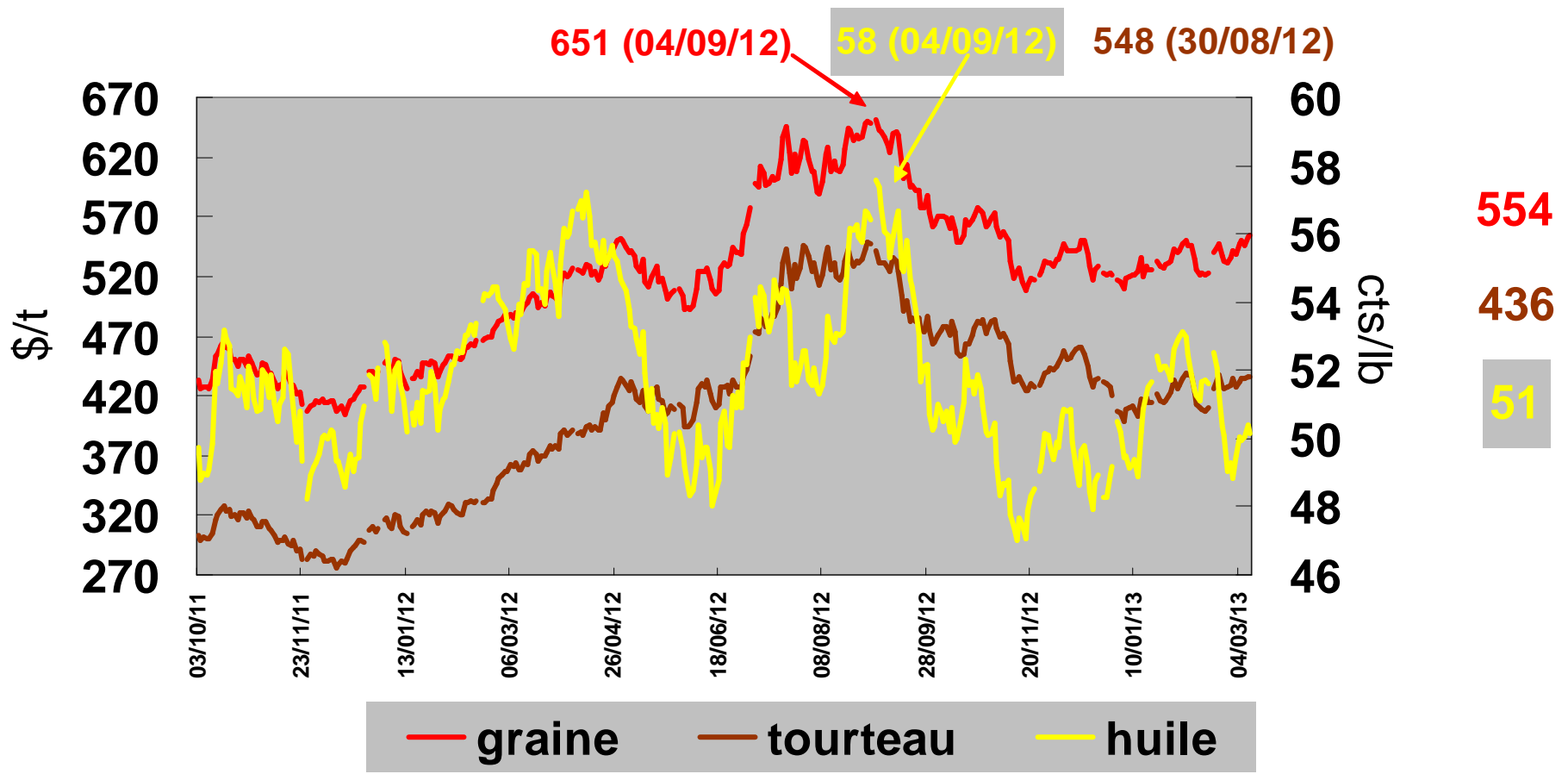
### COLZA



### TOURNESOL



# COMPLEXE SOJA – cotations sur le marché à terme américain



## SOJA - bilan mondial

Mt	11/12	12/13	▲
Stock initial	70	55	- 15
Production	239	268	+ 29
Utilisations totales	253	263	+ 10
... trituration	227	231	+ 4
... ut. humaines	15	15	=
... AA et résiduel	11	17	+ 6
Stock final	55	60	+ 5
Échanges	90	99	+ 9

- surfaces : + 6 %
- rendement : + 6 %

➤ **Brésil : (67 Mt) >>> 84 Mt**  
**1<sup>er</sup> producteur mondial**

➤ Arg. : (40 Mt) >>> 52 Mt

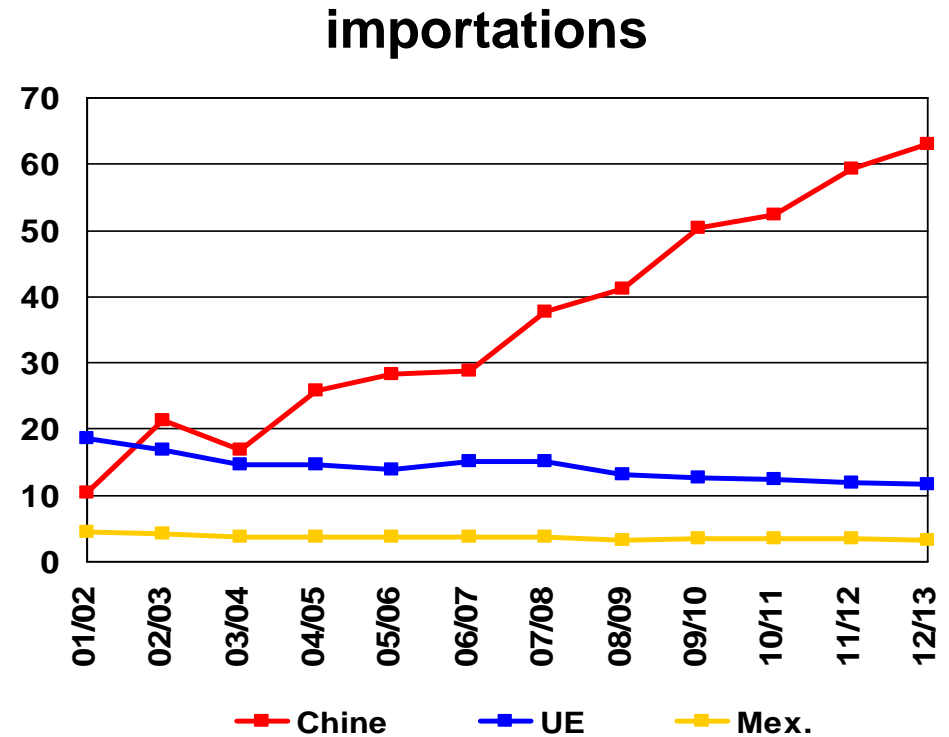
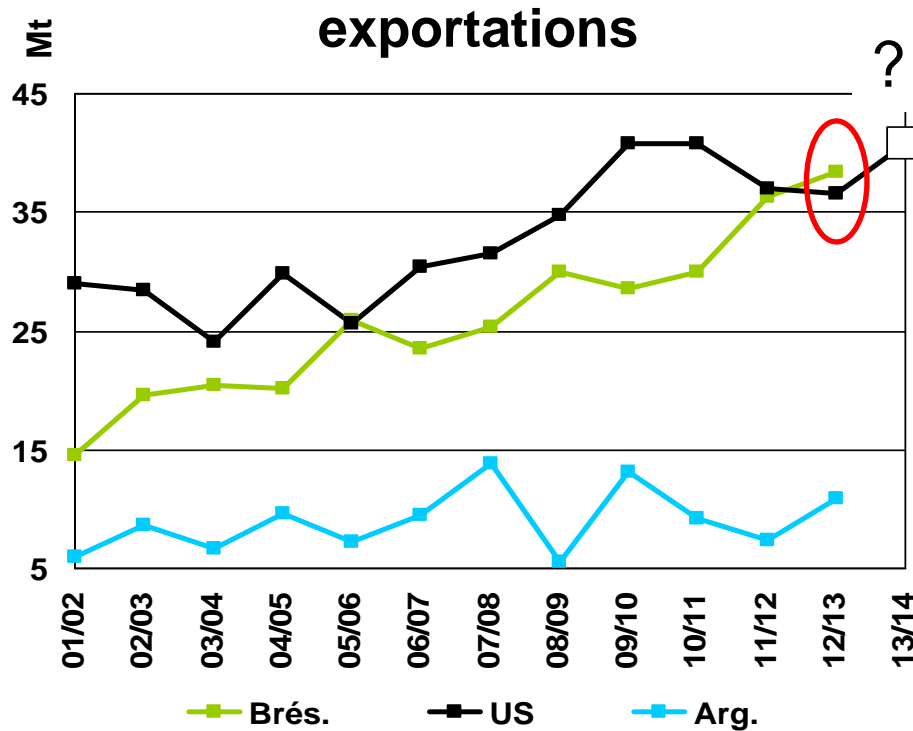
➤ *US* : (84 Mt) >>> 82 Mt  
*rdt* : - 6 %

➤ Trituration Chine :  
 61 Mt >>> 66 Mt

➤ Importations Chine :  
 (59 Mt) >>> 63 Mt

➤ Consolidation du stock

# SOJA – échanges mondiaux



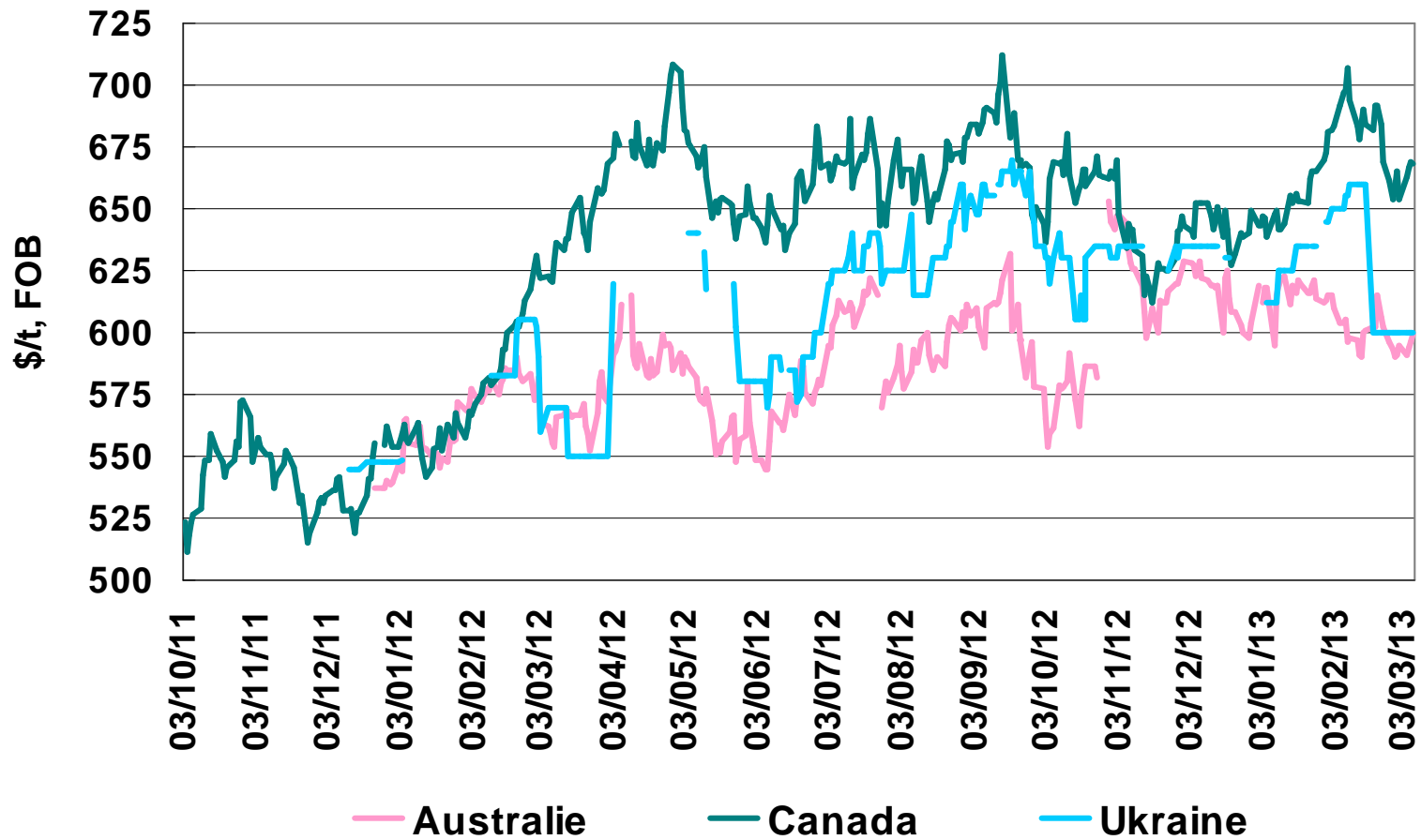
Exportations : 12/13 aux US : accident de parcours ?

Importations : la Chine reste le moteur de la demande

## COLZA – cotations sur le marché à terme européen



## COLZA - prix à l'exportation



## COLZA - bilan mondial

Mt	11/12	12/13	▲
Stock initial	7,2	4,9	- 2,3
Production	61,0	60,6	- 0,4
Utilisations totales	63,3	62,5	- 0,8
... trituration	61,0	59,9	- 1,1
... ut. humaines	0,6	0,6	=
... AA et résiduel	1,8	2,0	+ 0,2
Stock final	4,9	3,1	- 1,8
Échanges	12,9	11,2	- 1,7

➤ surfaces : + 4 %

➤ rendement : - 5 %

➤ UE : (19,1 Mt) >>> 18,8 Mt  
*surf - 8 %, rdt + 7 %*

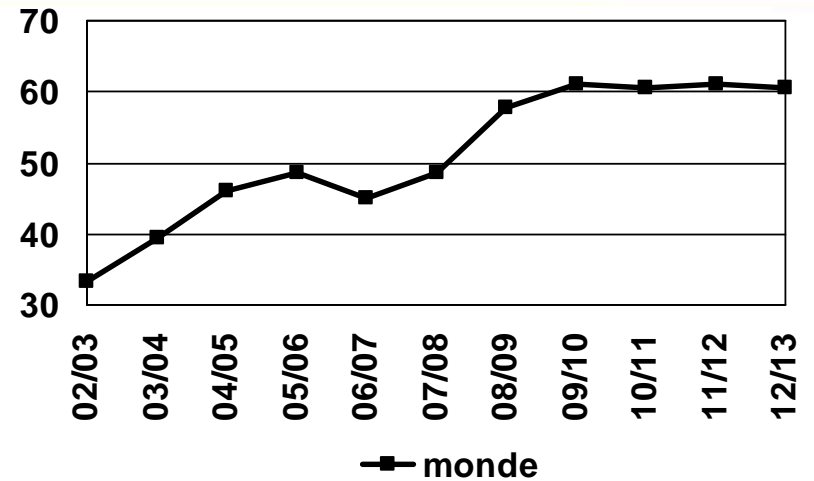
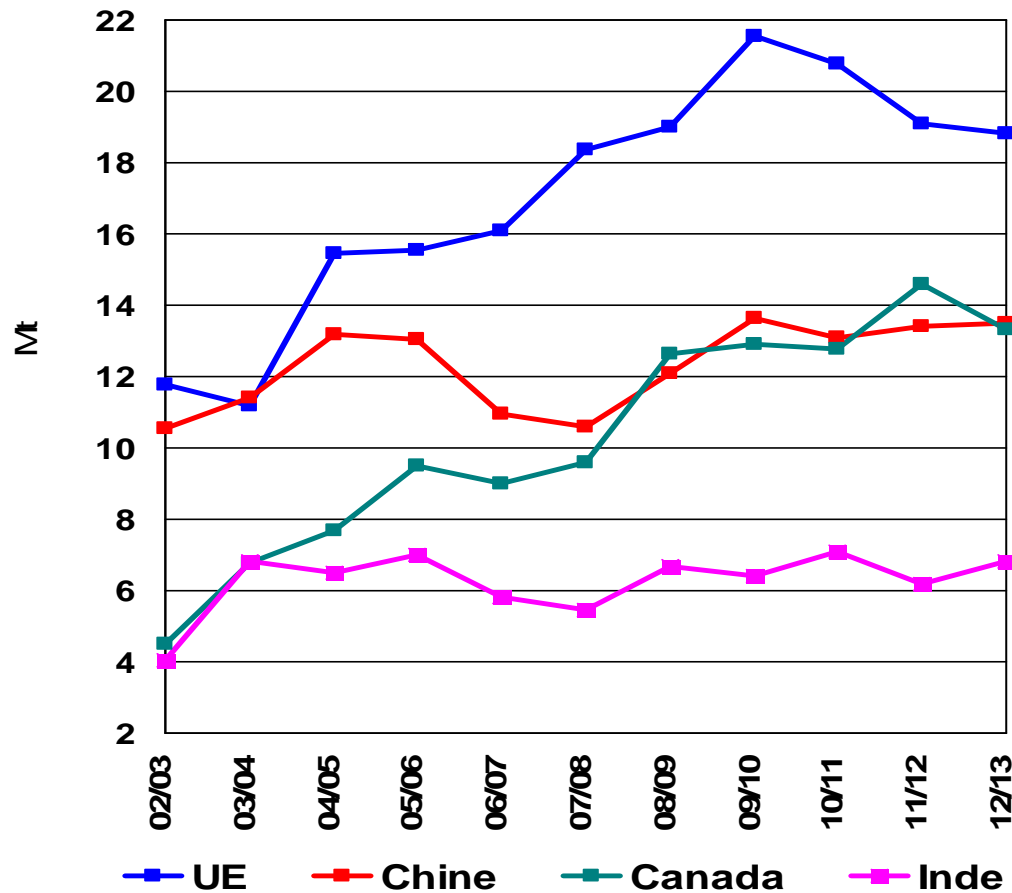
➤ Can. : (14,6 Mt) >>> 13,3 Mt  
rdt - 19 %

➤ Chine : (13,4 Mt) >>> 13,5 Mt  
*surf - 2 %, rdt + 3 %*

➤ Trituration Chine : - 1,0 Mt

➤ Très forte tension sur le stock

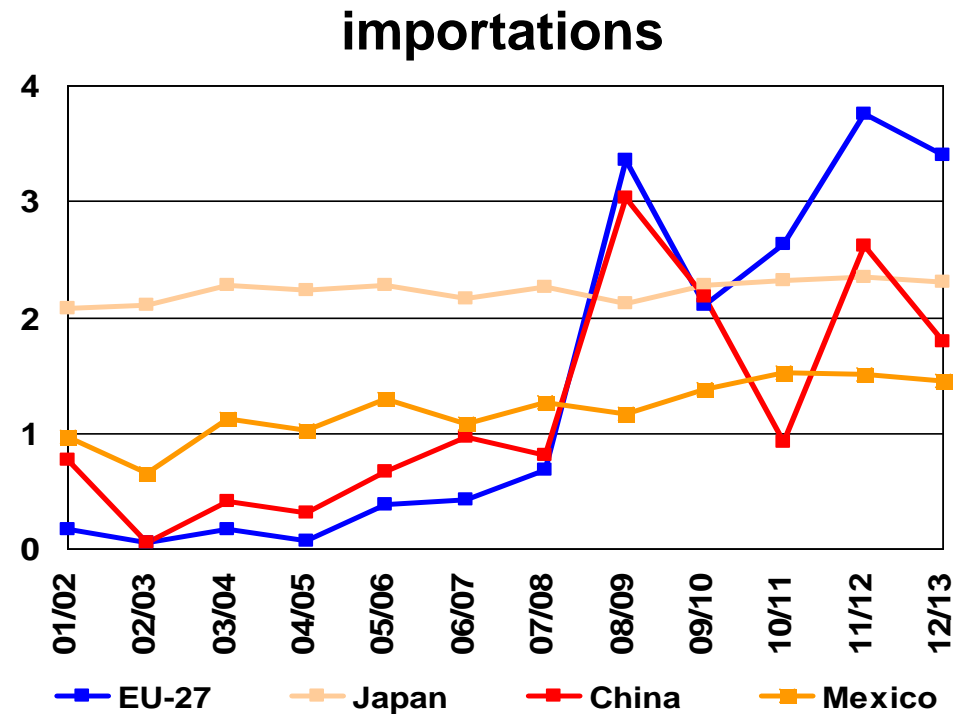
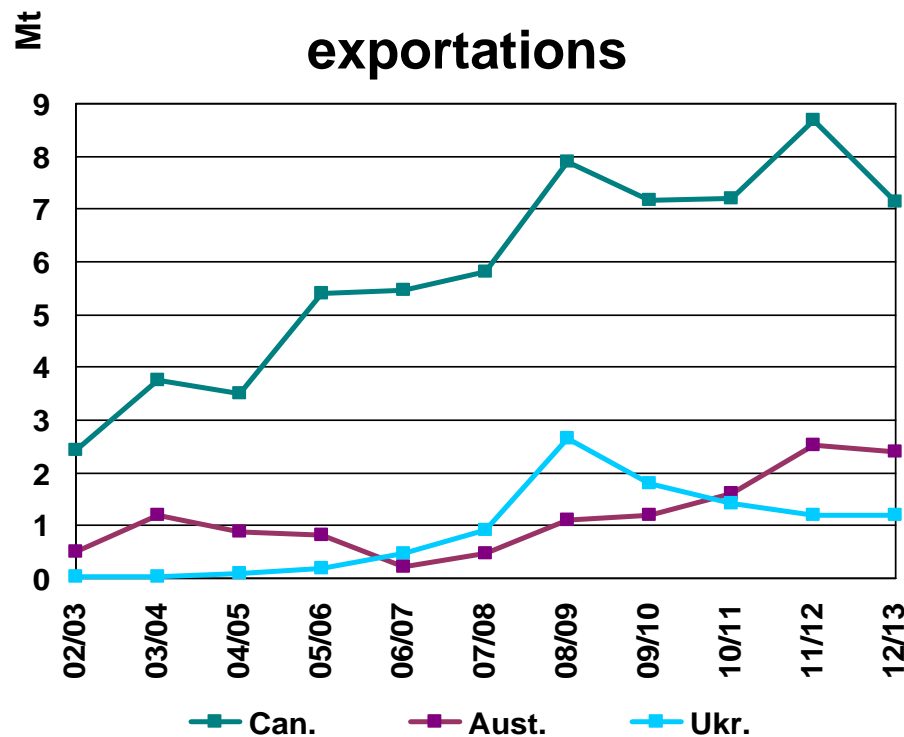
## COLZA – production mondiale



- la production mondiale sur un palier depuis 4 ans
- la production UE ne parvient pas à se redresser
- croissance tendancielle de la production canadienne



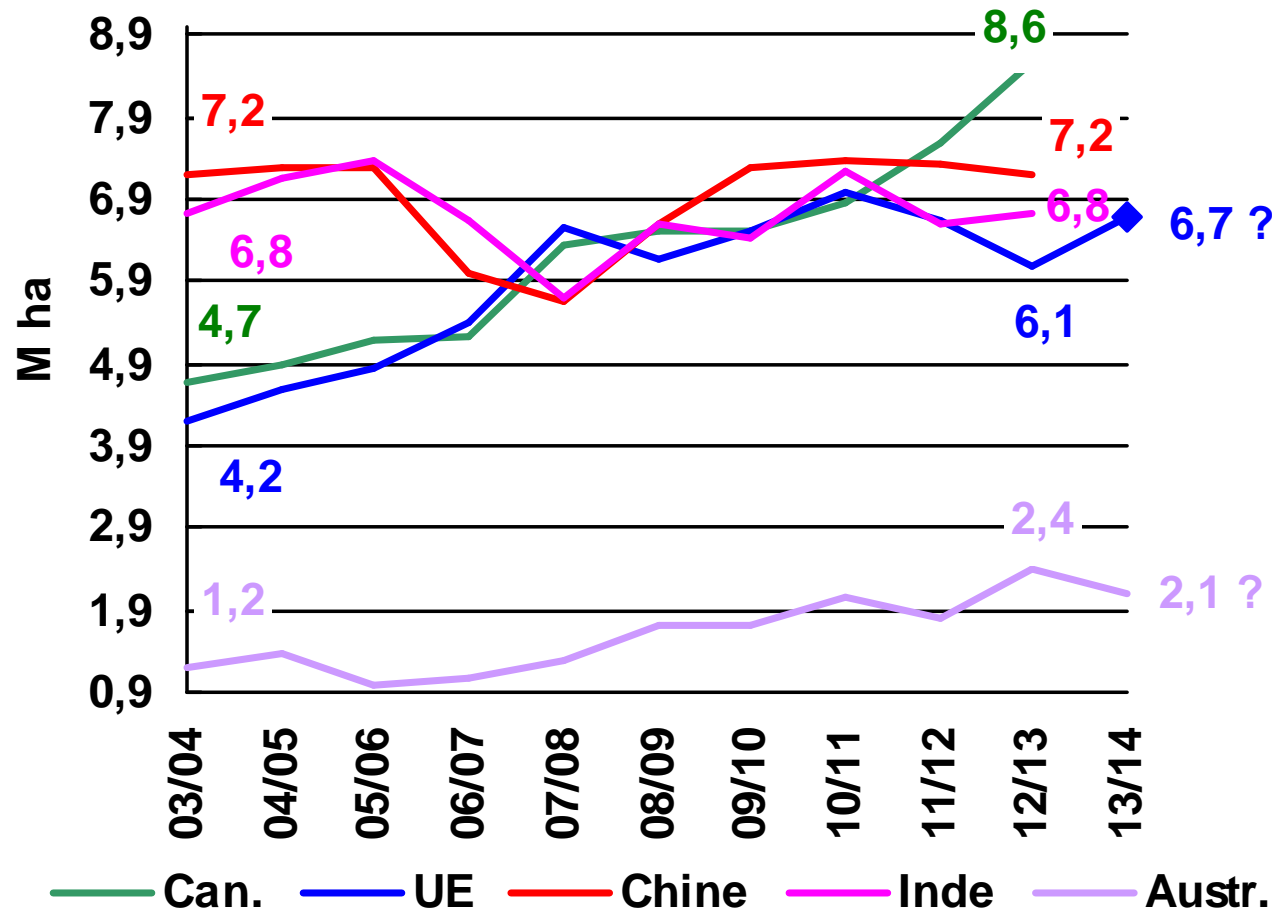
## COLZA – échanges mondiaux



□ Exp. : le Canada caracole en tête ; perte d'intérêt en Ukraine

□ Imp. : UE et Chine, des trajectoires du même type

## COLZA – quelle évolution des surfaces ?



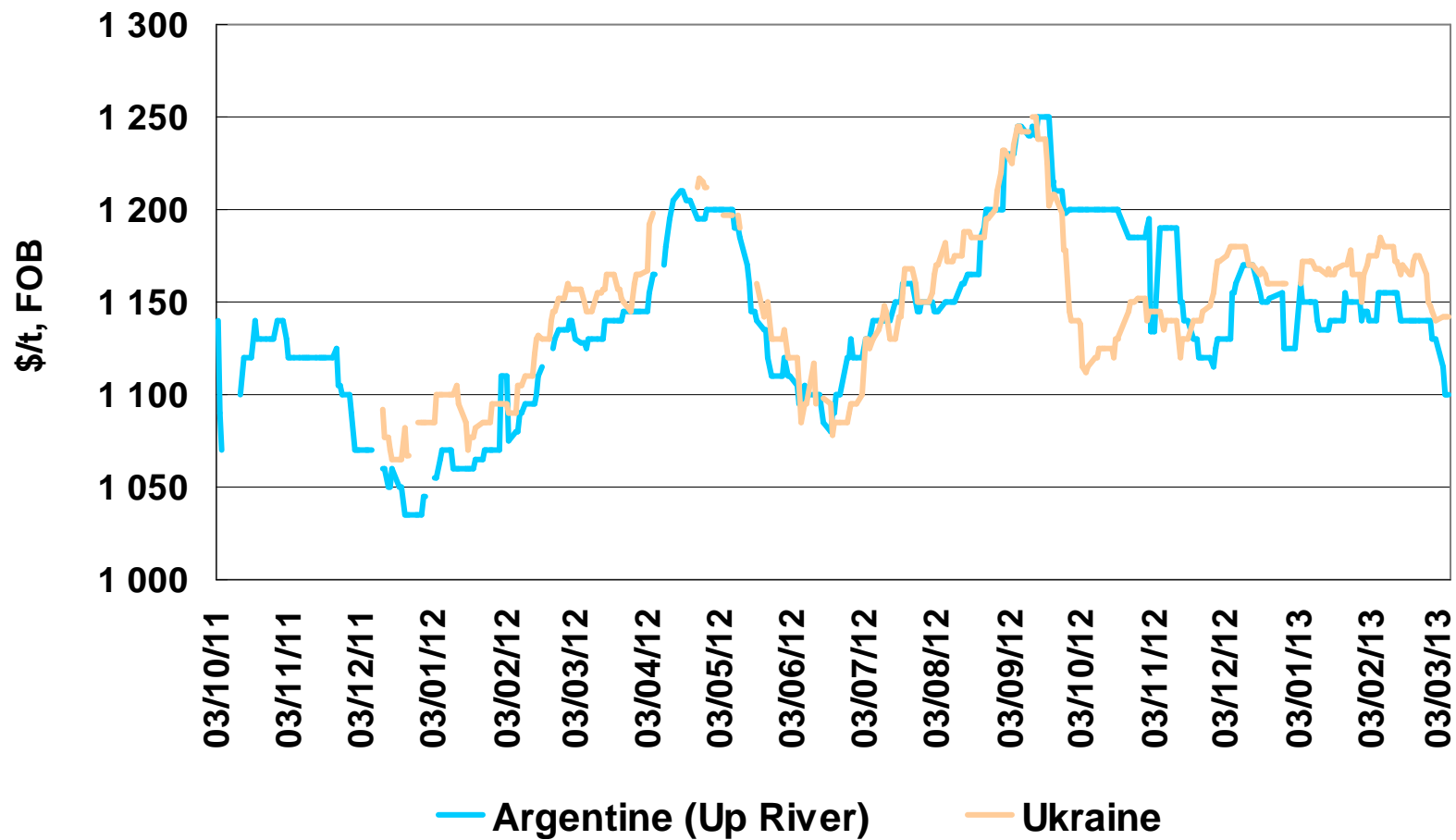
➤ Envolée des surfaces canadiennes

➤ Chine, Inde : sur 10 ans, maintien des surfaces

➤ Vers une nouvelle extension des surfaces dans l'UE ?

➤ Sécheresse et rapports de prix en Australie

## TOURNESOL – HUILE - prix à l'exportation



## TOURNESOL - bilan mondial

Mt	11/12	12/13	▲
Stock initial	1,9	1,6	- 0,3
Production	40,3	36,2	- 4,1
Utilisations totales	40,6	36,9	- 3,7
... trituration	36,6	33,4	- 3,2
... ut. humaines	1,8	1,7	- 0,1
...AA et résiduel	2,2	1,8	- 0,4
Stock final	1,6	0,9	- 0,7
Échanges	2,0	1,5	- 0,5

- surfaces : - 4 %
- rendement : - 7 %

➤ **Ukr. : (10,5 Mt) >>> 9 Mt rdt - 17 %**

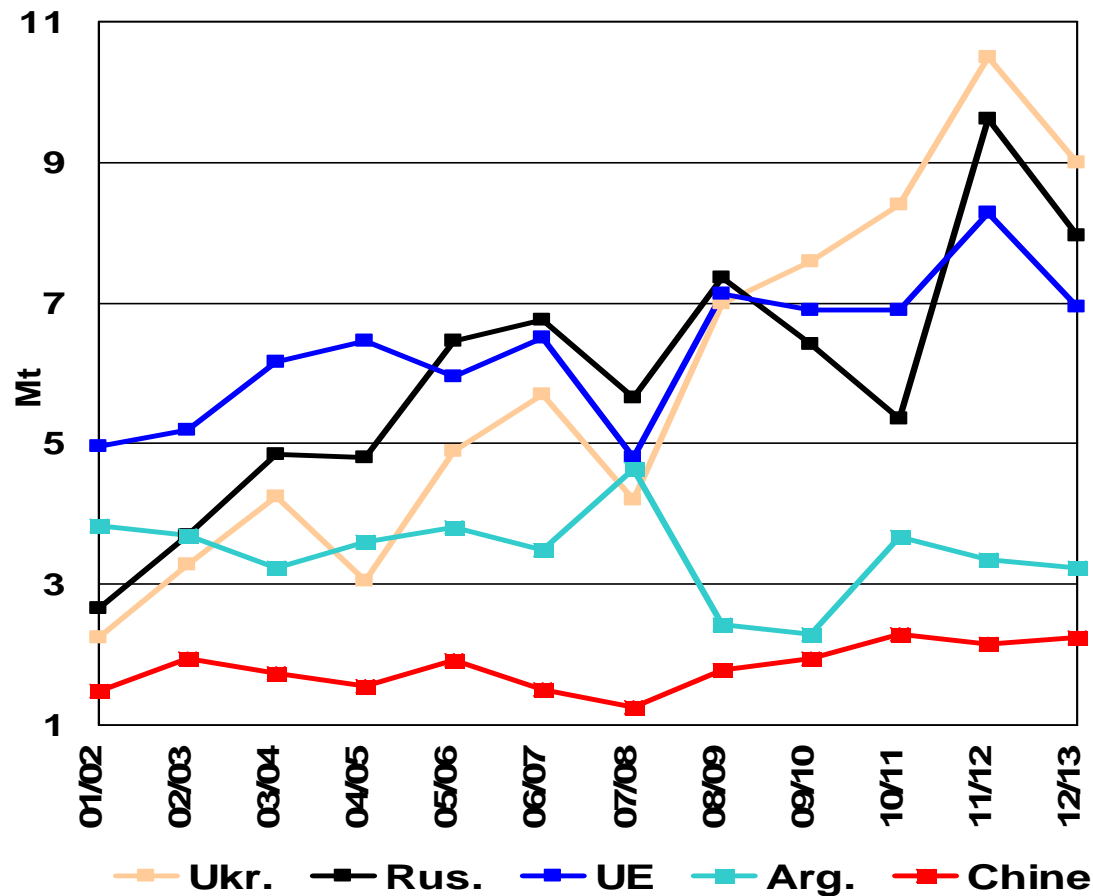
➤ **Rus. : (9,6 Mt) >>> 8,0 Mt surf - 15 %, rdt - 3 %**

➤ **UE : (8,3 Mt) >>> 7,0 Mt surf =, rdt - 17 %**

➤ **Trituration Ukr : - 1,3 Mt, Rus. : -1,4 Mt**

➤ **Très forte tension sur le stock**

## TOURNESOL – production mondiale



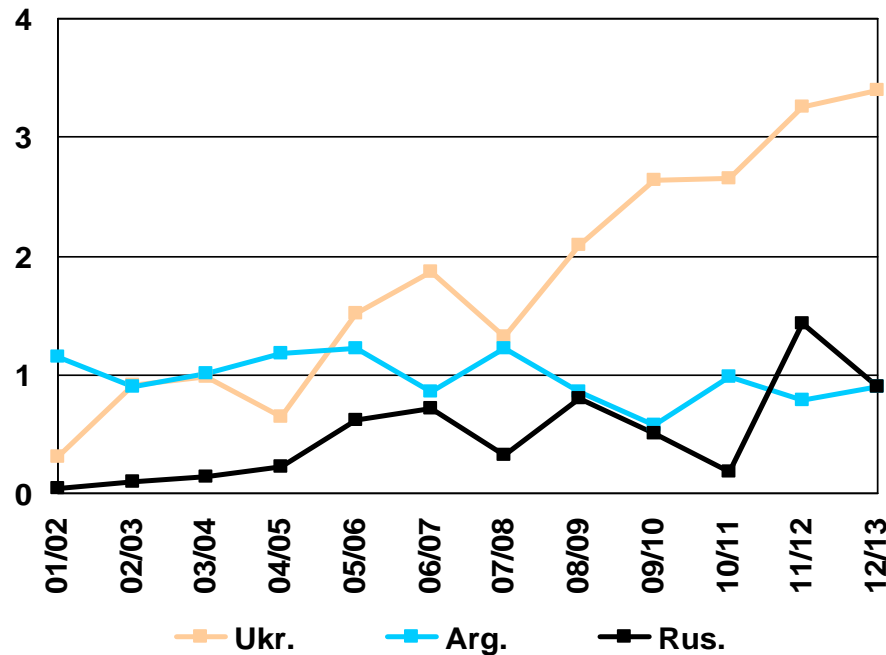
□ Ukraine, Russie, UE : un peloton de tête se détache

□ la Russie s'impose en 2<sup>ème</sup> place devant l'UE (résistance à la sécheresse)

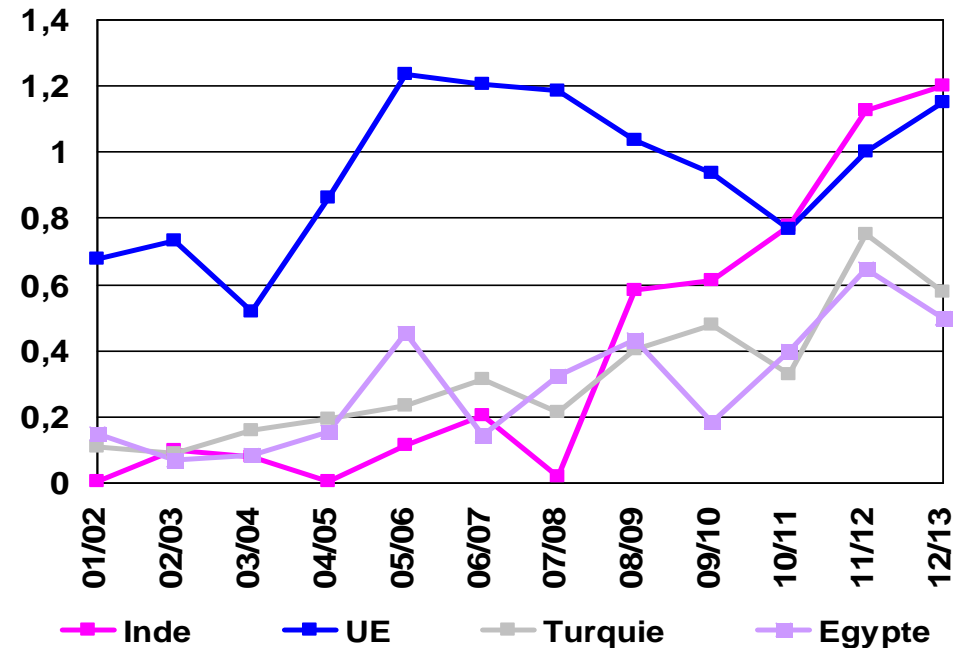
□ 2012/13 : un repli conjoncturel

# TOURNESOL – HUILE – l'essor des échanges mondiaux

Mt **exportations**

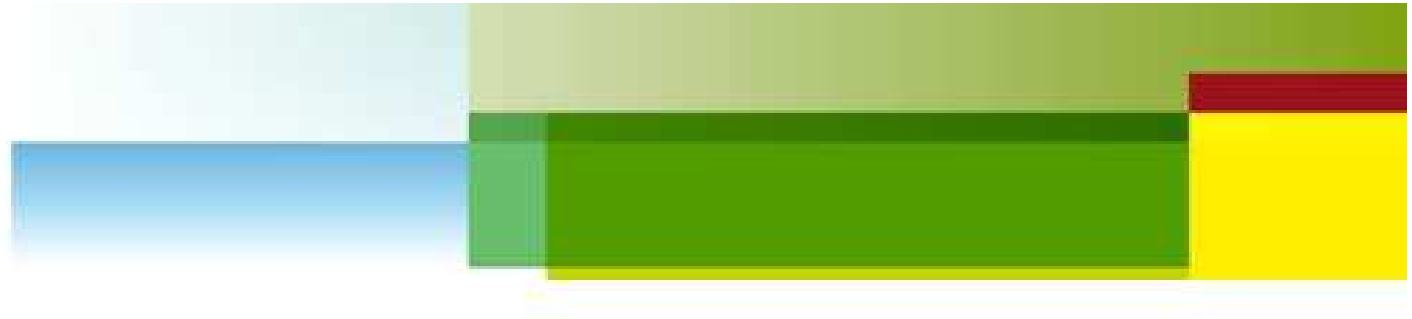


**importations**



□ Exp. : Montée en flèche de l'Ukraine

□ Imp. : le dépassement de l'UE par l'Inde confirmé ; hausse tendancielle Turq. & Egy.



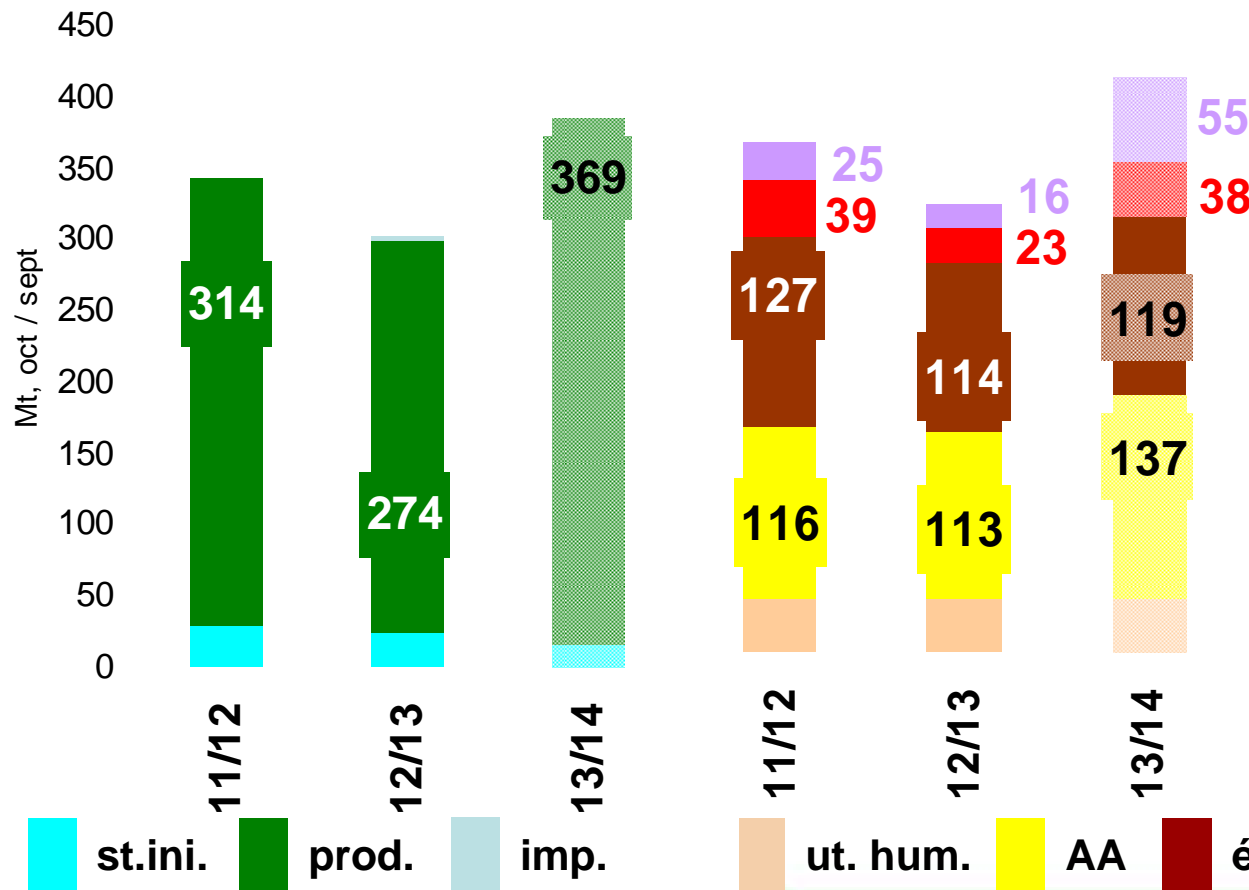
---

# Monde - FOCUS AMERIQUE

---



# MAIS – Bilan des Etats-Unis le rendez-vous manqué de 2012 est reporté à 2013... *quid du soja ?*



□ Prod 12/13 : - 100 Mt entre les premières estimations et la récolte ! Ambition renouvelée en 13/14

□ Tous les postes d'utilisation ont été impactés – reconstitution du stock en 13/14 (!?)

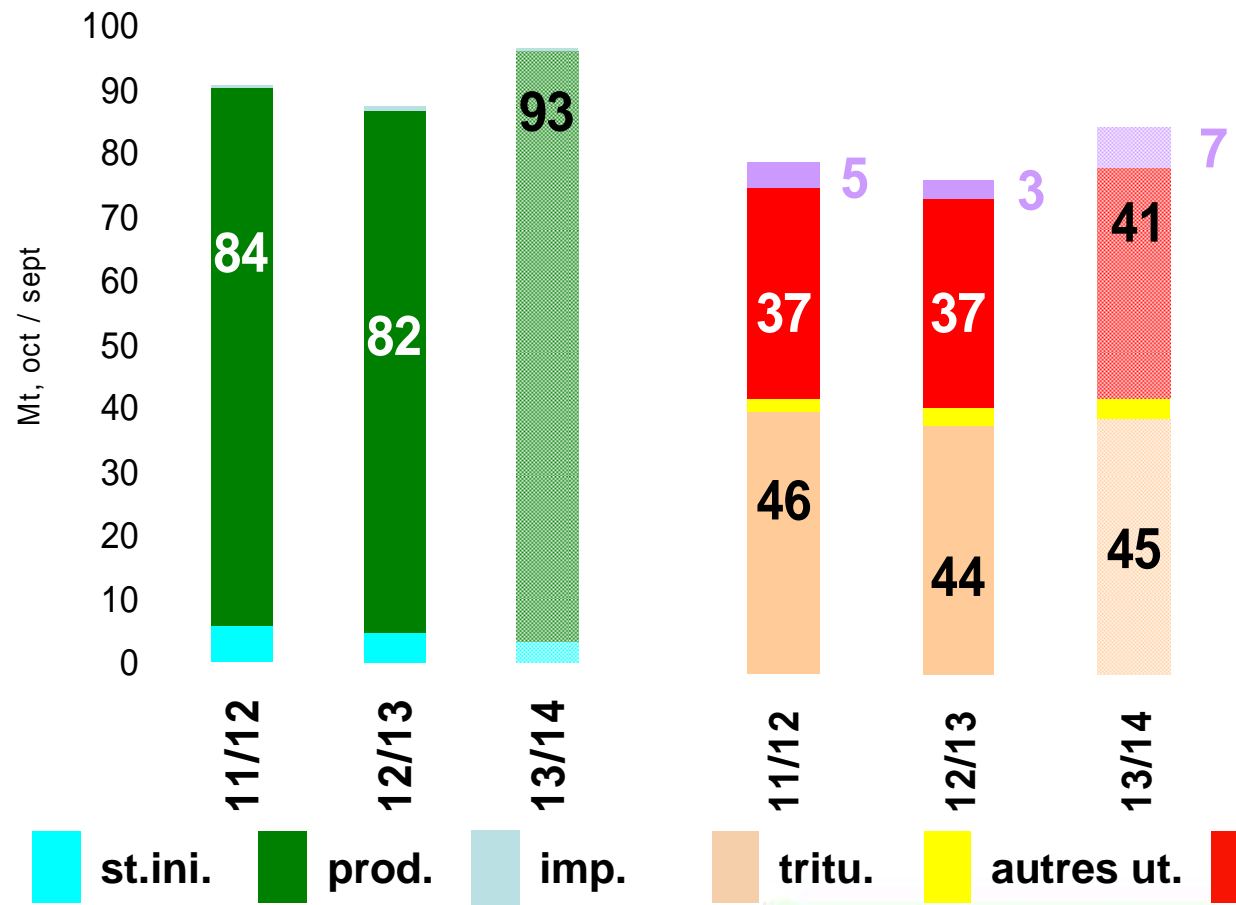
□ Incitation aux semis de maïs en ce printemps 2013

□ Comment la surface en soja résistera-t-elle ?



# SOJA – Bilan des Etats-Unis

2012/13

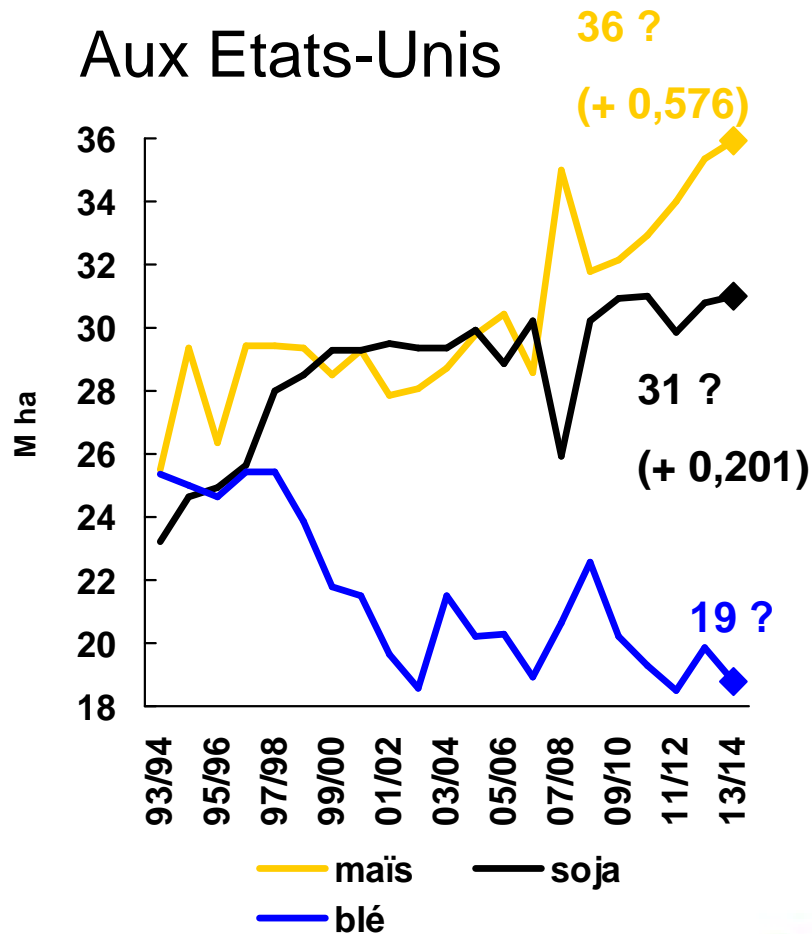


- Prod : 3<sup>ème</sup> année de baisse – succède à la déception sud-américaine
- Exp. : trop bas (engagements = 96 % de l'objectif, à mi-campagne !) - engorgement au Brésil - marge des tritrateurs chinois
- Stock – rationnement de la demande !!!

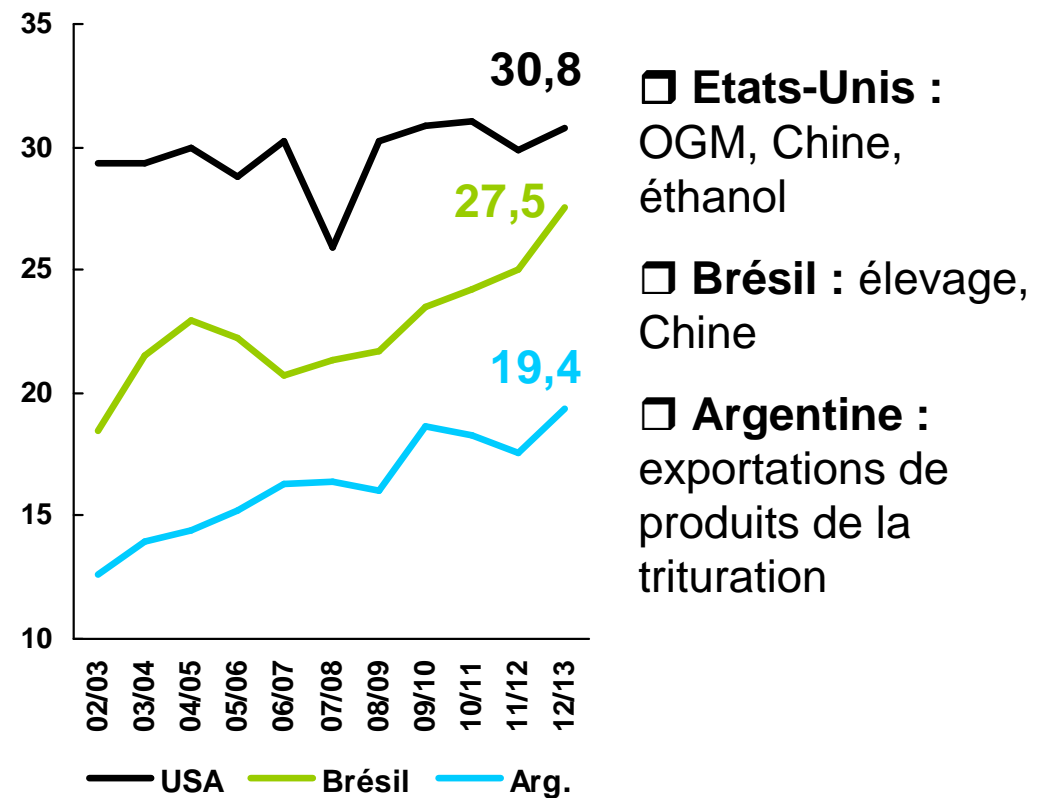
2013/14 - conférence annuelle de l'USDA

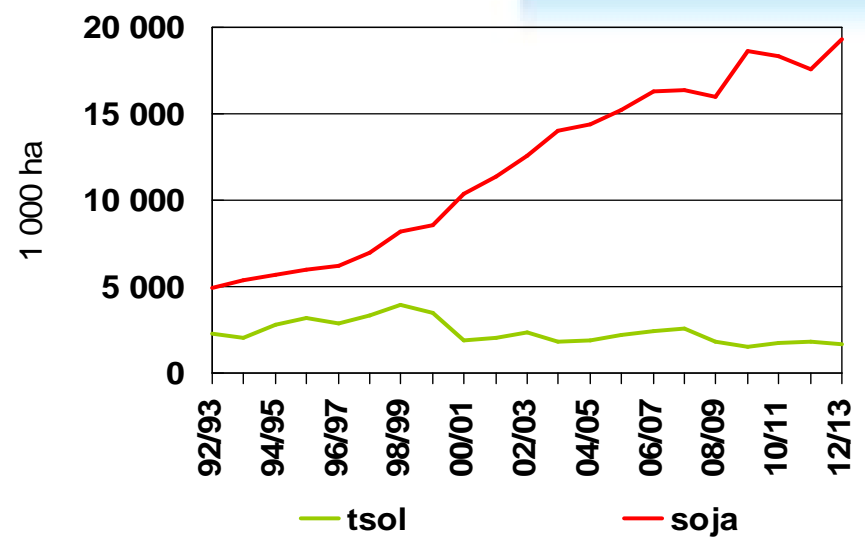
# LA CONCURRENCE ENTRE LES CULTURES FAIT RAGE

Aux Etats-Unis



En Amérique (soja)



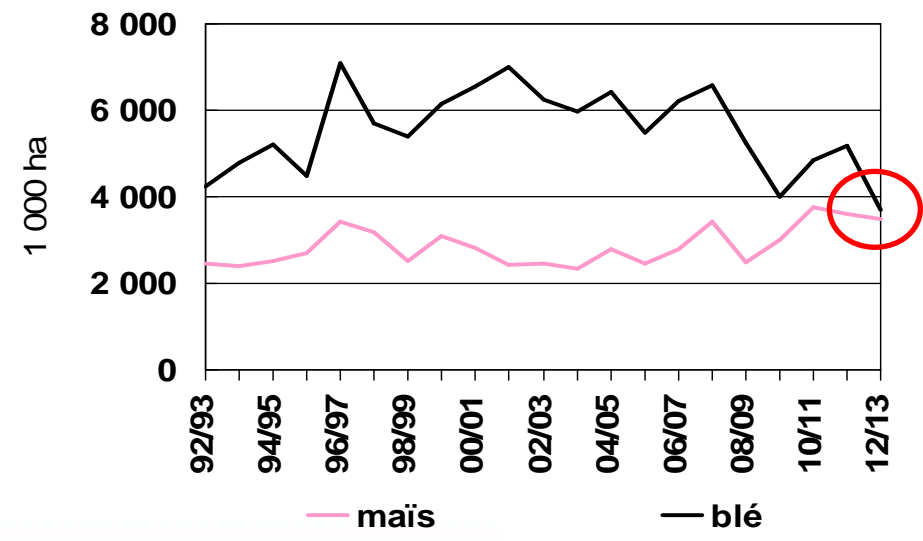
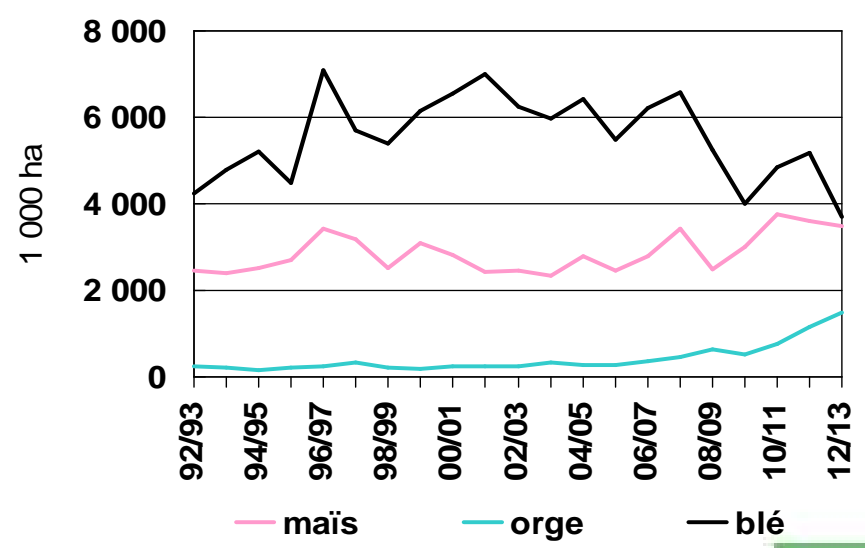


## ARGENTINE – Concurrence des cultures

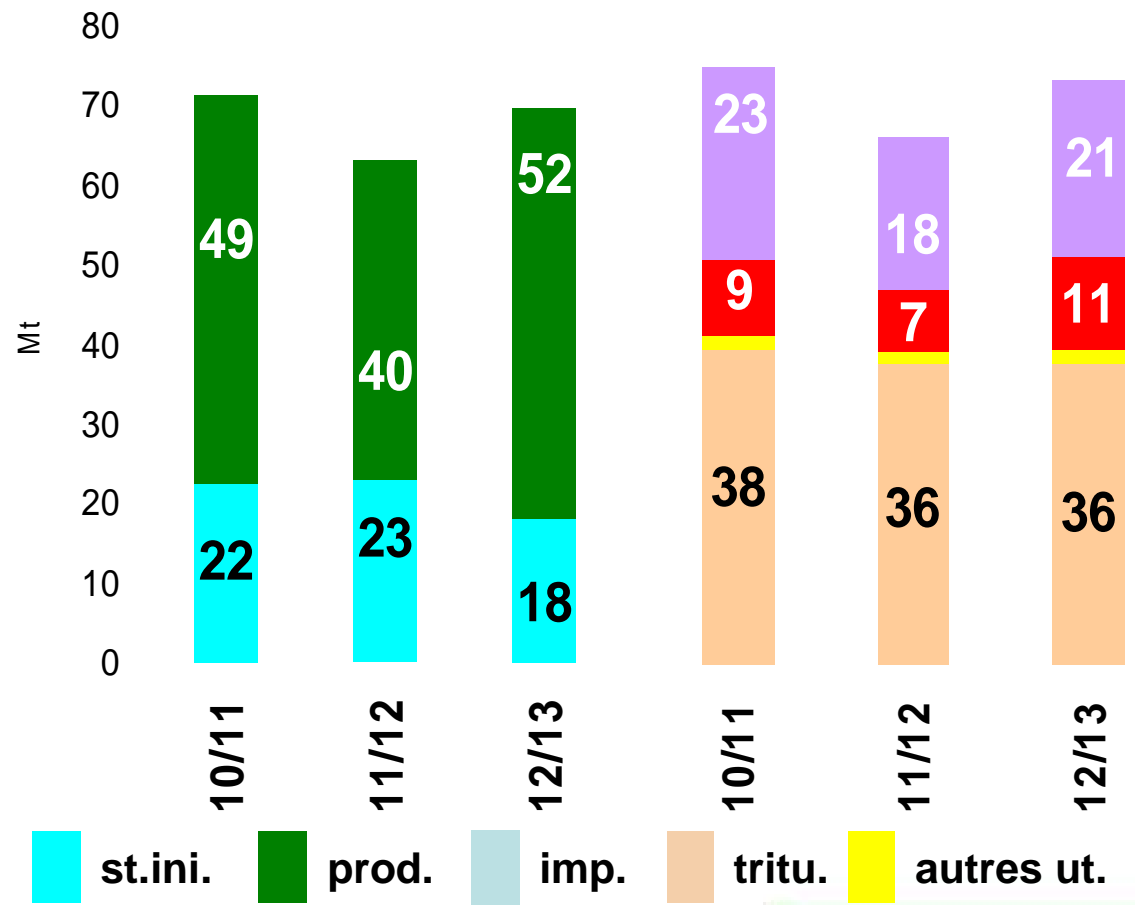
Soja : l'envolée (exportation produits)

Blé : la désaffection

Orge : trouaille ou feu de paille ?



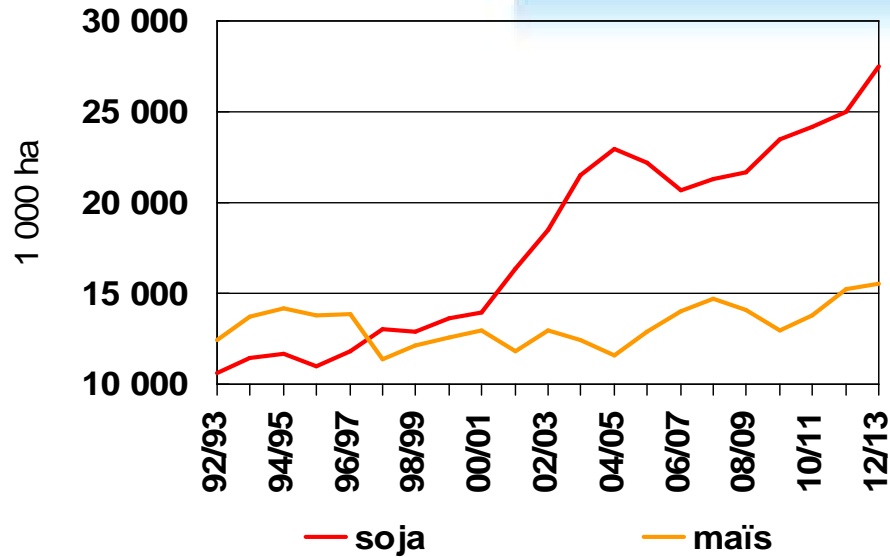
# SOJA – Bilan de l'ARGENTINE



- trituration (et stock) / exportation
- Taxation différentielle (cf. bilan brésilien)

## 2012/13

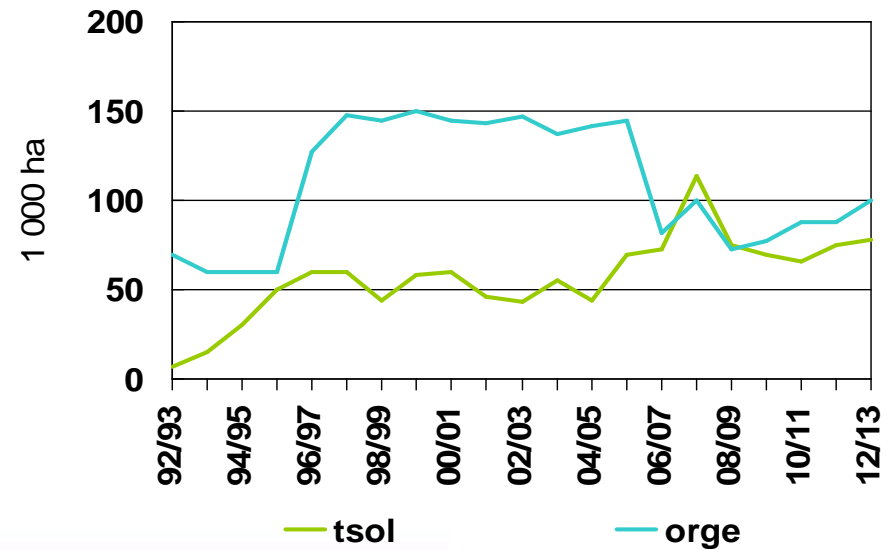
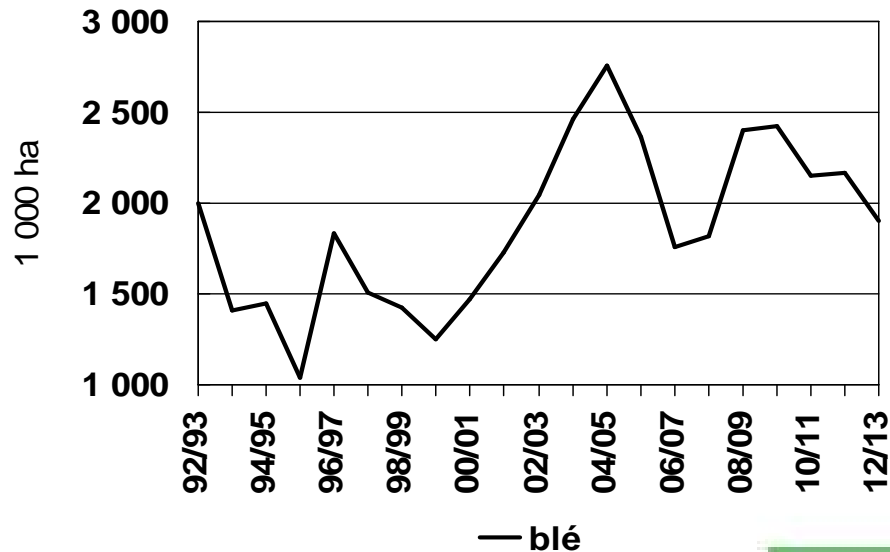
- Prod. Am. Sud record
- bilan US tendu
- Tritu : pbl rythme vente NR
- Taux de change du peso (off : 1 \$ = 5 pesos >>> 6 d'ici fin 2013 >>> réel : 8)
- # maïs : moindres besoins de trésorerie



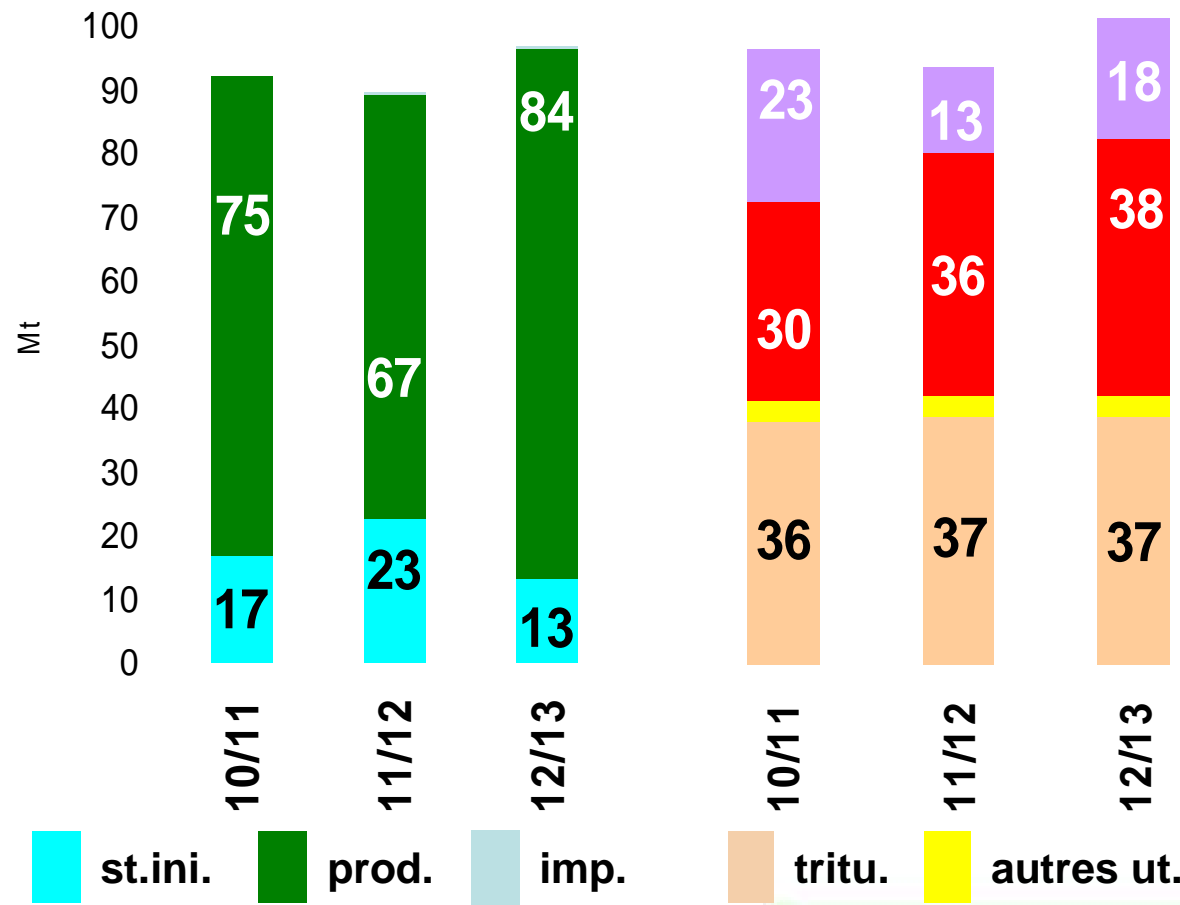
## BRESIL – Concurrence des cultures

**Soja : un niveau et une expansion sans commune mesure**

**Maïs : croissance tendancielle**



# SOJA – Bilan du BRESIL



➤ trituration / exportation de graines

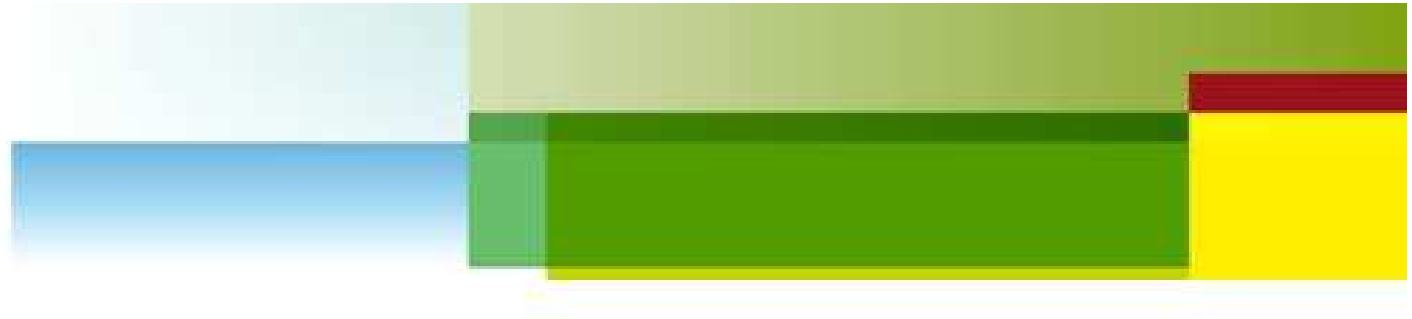
**2012/13**

➤ 1<sup>er</sup> prod. et exportateur mondial

*Le cauchemar logistique*

➤ distances et coût d'acheminement (camion) - Mato Grosso > port d'exportation : 150 \$/t [US : 40] – réglementation (8h)

➤ 60 jours d'attente aux ports

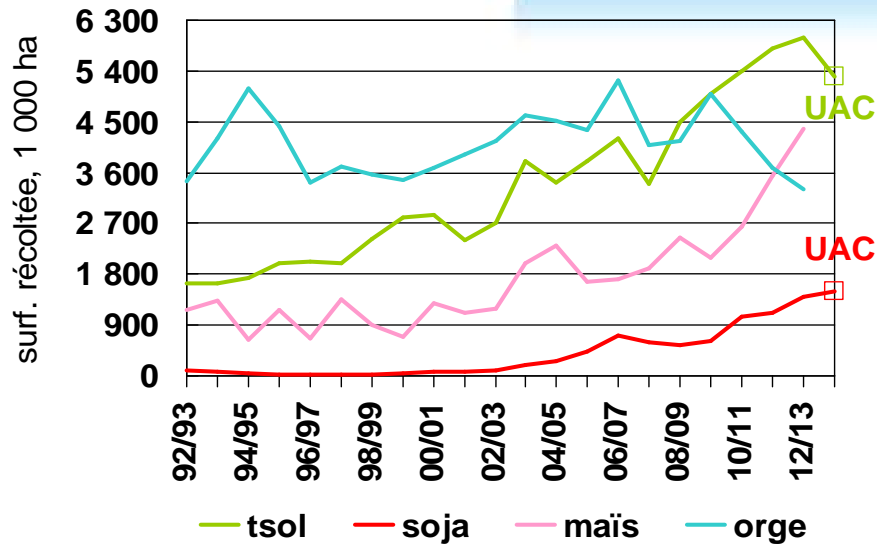


---

# Monde - FOCUS UKRAINE

---



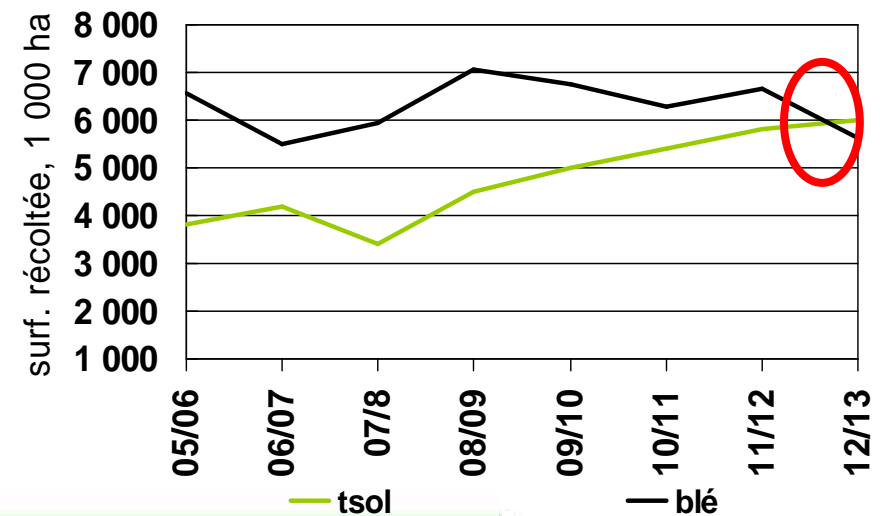
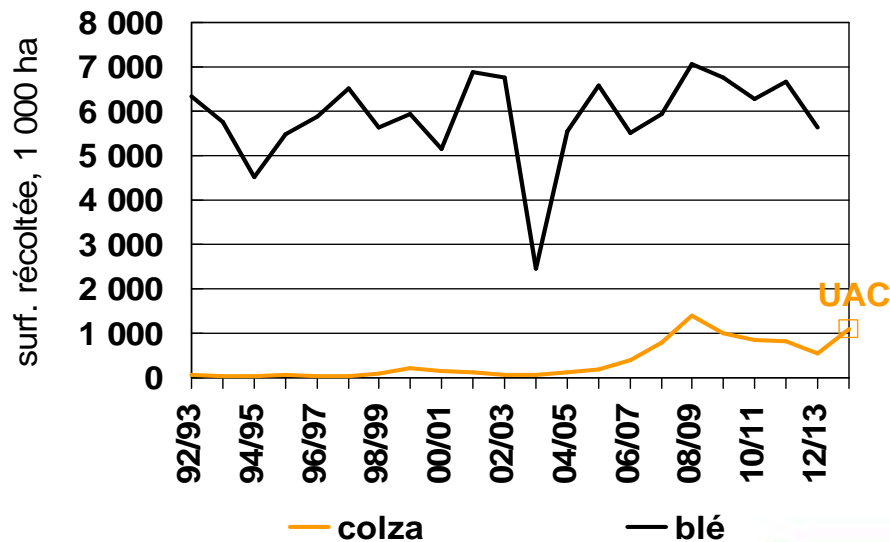


## UKRAINE – Surfaces et concurrence des cultures

**Maïs et soja : l'envolée des surfaces (demande dom. et internationale, progrès variétal)**

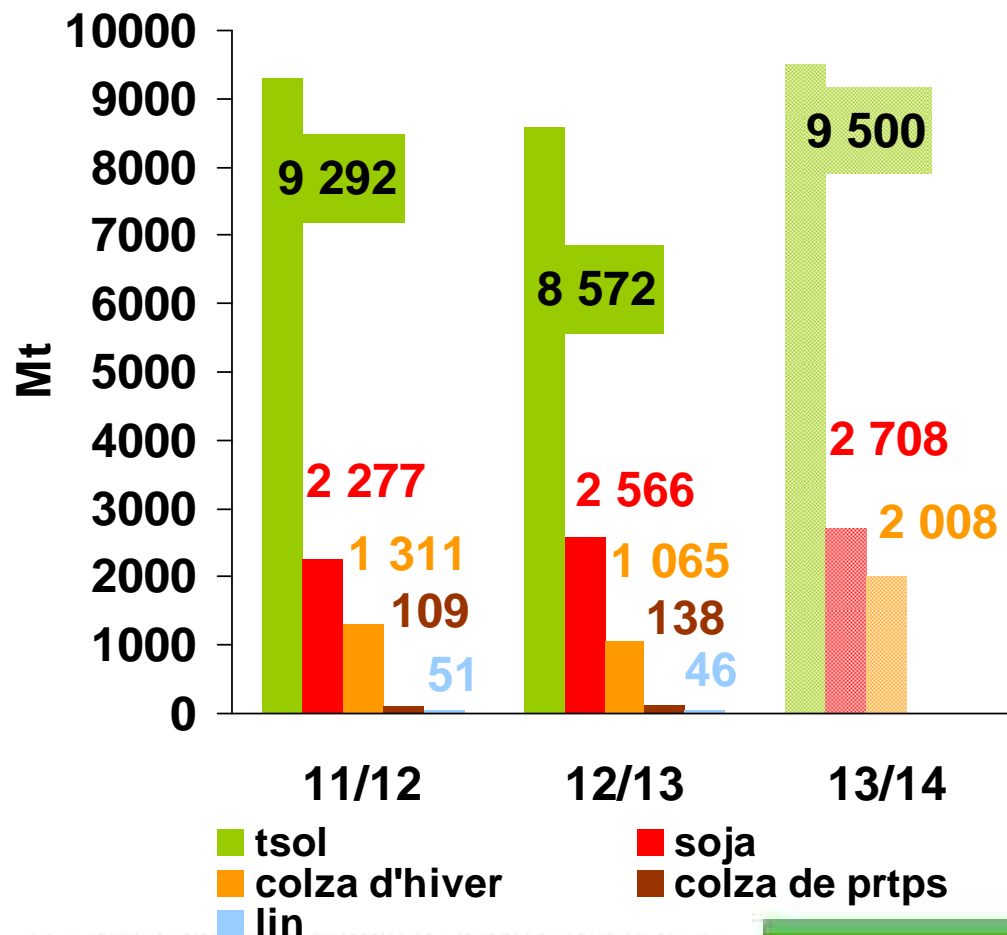
**Tournesol : la résistance à la sécheresse comme atout - fin de la hausse ? (att ! ch. USDA 12/13 élevé)**

**Colza : sous contrainte météo – baisse à moyen terme (cf. pol. UE) ? (Att ! ch. USDA faible)**





## UKRAINE – production de graines oléagineuses



*Le tournesol domine, mais c'est le soja qui a le vent en poupe*

2012/13

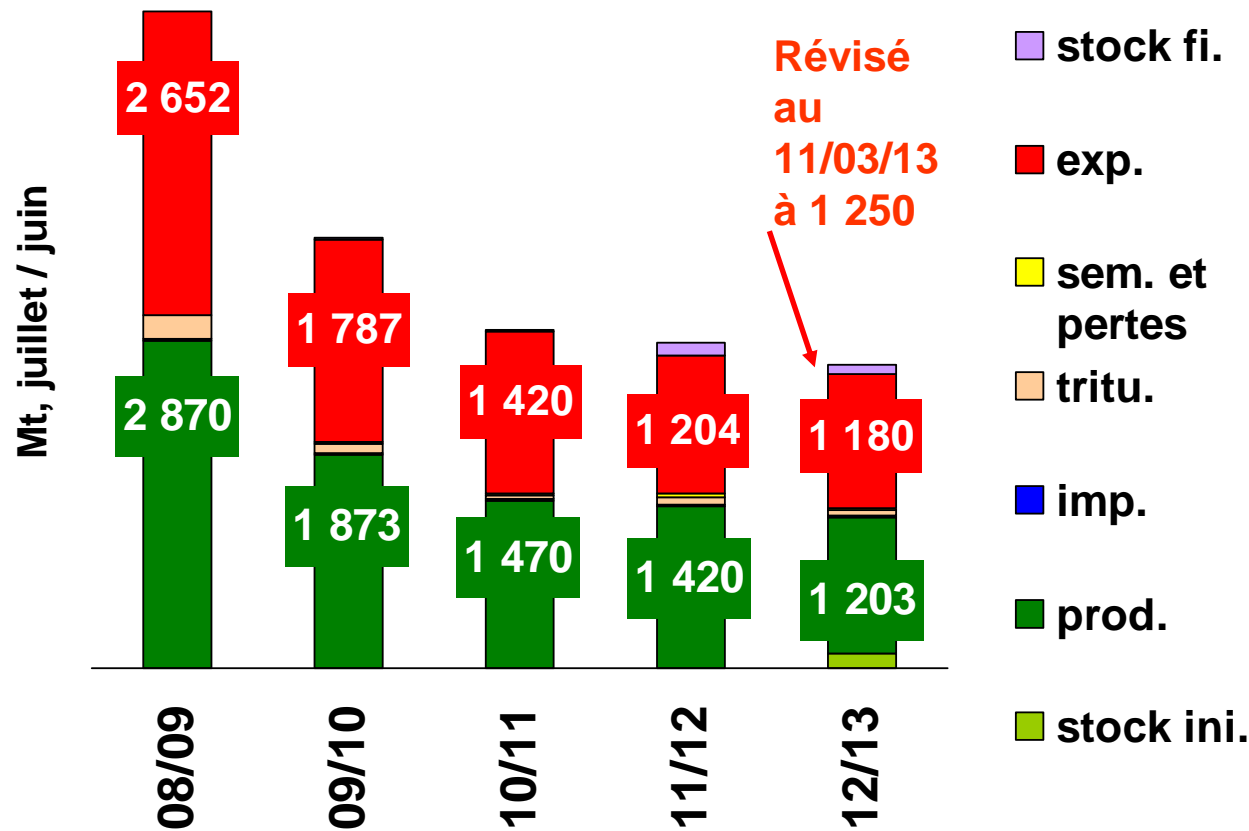
- tournesol : sécheresse, cause des surfaces en hausse... et de la production en baisse
- colza : semis n'ont pas levé sur ¼ de la surface
- soja : hausse des surfaces et semis réalisés à l'optimum

Prév. 13/14

*Tsol : baisse surf, hausse rdt. Soja : hausse surf. Colza : hausse rdt.*

## UKRAINE – COLZA (d’hiver) – Bilans

Une production très dépendante...



➤ de la météo (sécheresse – les producteurs en ont tiré les leçons)  
 ➤ du débouché export (graine)...

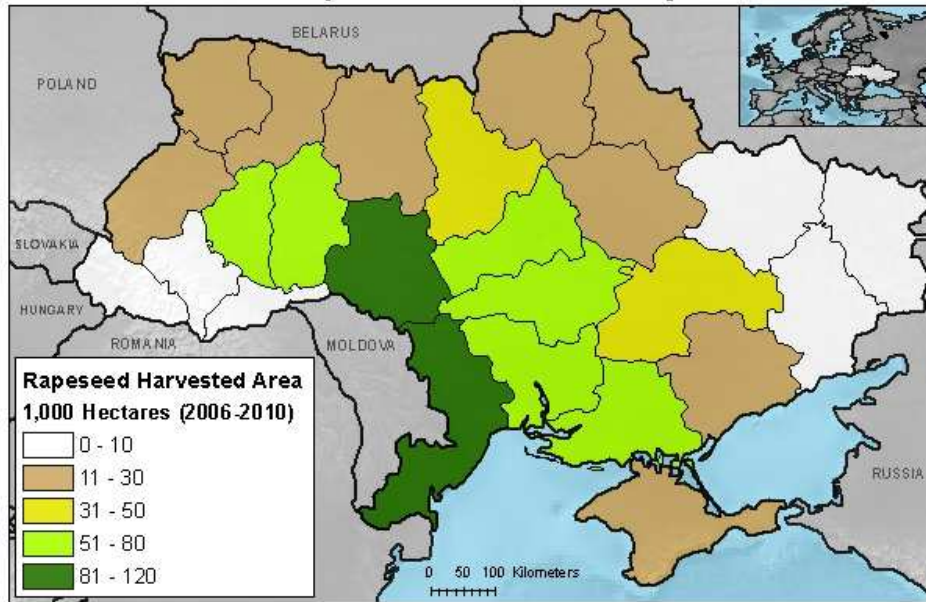
... au bénéfice, ou au détriment de l'UE...

Dépendance vis-à-vis de l'UE – avenir du débouché biodiesel – avenir des surfaces colza en Ukraine

# UKRAINE – COLZA – Perspectives 2013/14

Principales zones de production  
(surf. moy. récoltée, 2006-2010)

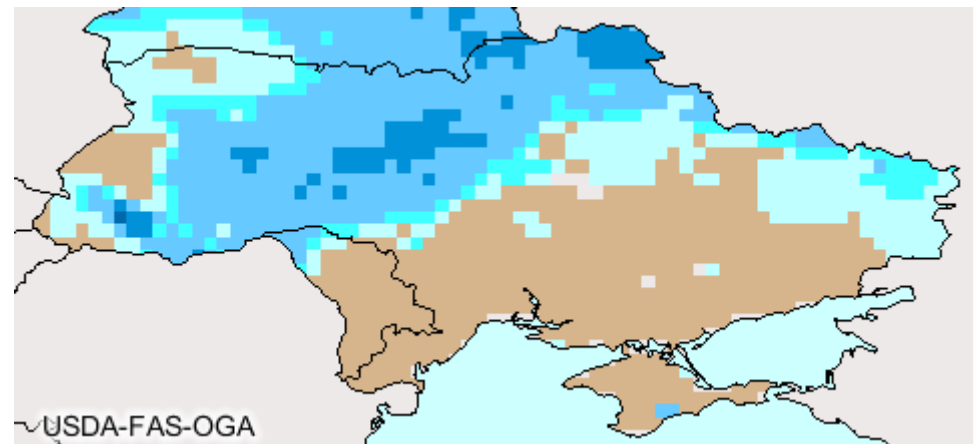
UKRAINE: Rapeseed Harvested Area by Oblast



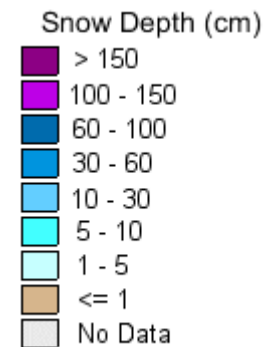
Data Source: State Statistical Committee of Ukraine  
Average Harvested Area (2006-2010)

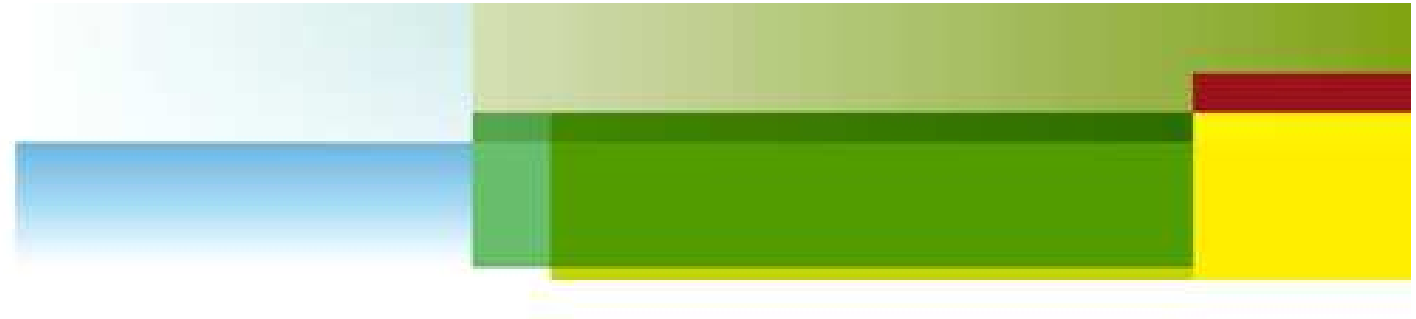
Foreign Agriculture Service  
Office of Global Analysis  
International Production Assessment Division  
<http://www.pecad.fas.usda.gov> 

Épaisseur de la couche neigeuse au 10/03/13



- Semis réalisés au moment optimal
- ~1 Mha (= mais levés !)
- Excellent état des cultures d'hiver





---

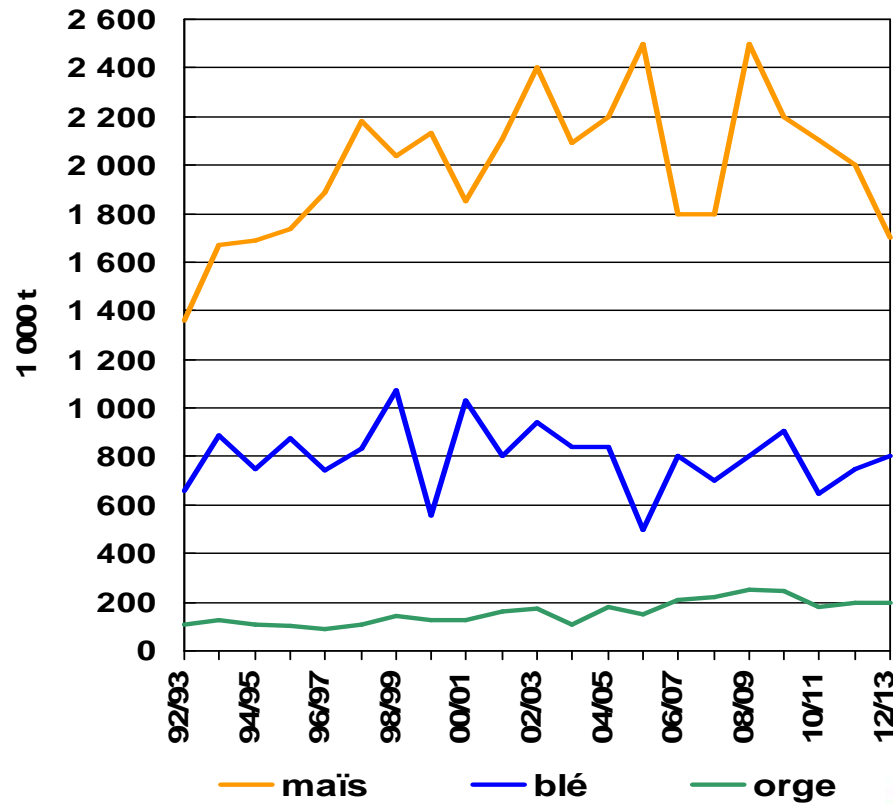
# UNION EUROPEENNE

---

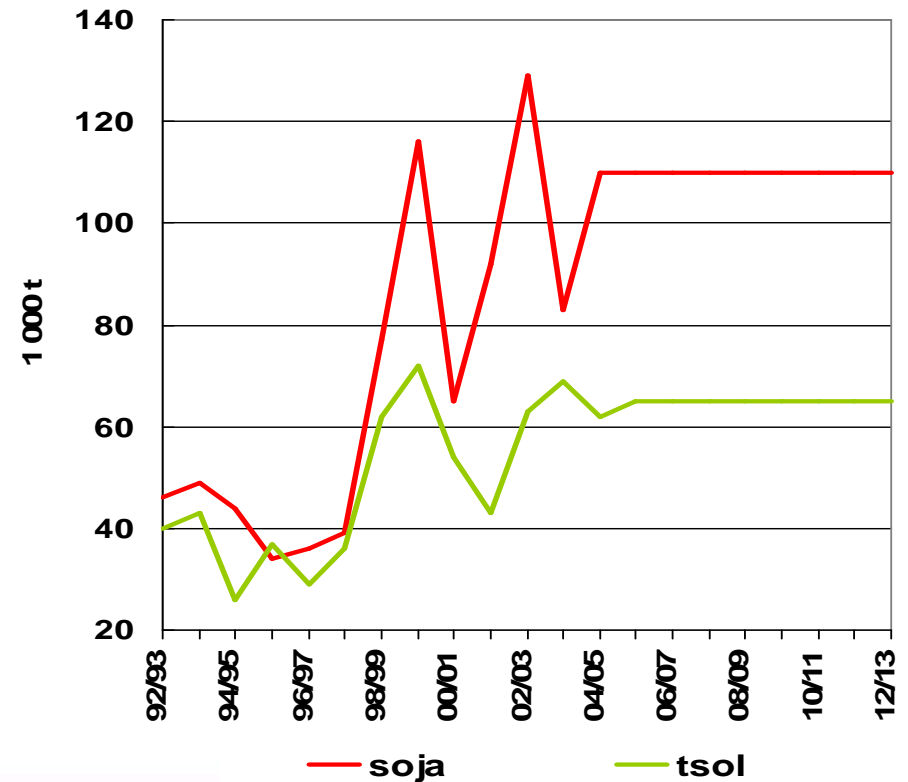


## Bientôt l'UE à 28 : l'adhésion de la Croatie au 1<sup>er</sup> juillet 2013

Env. 2 Mt de maïs, 800 000 t de blé,  
200 000 t d'orge

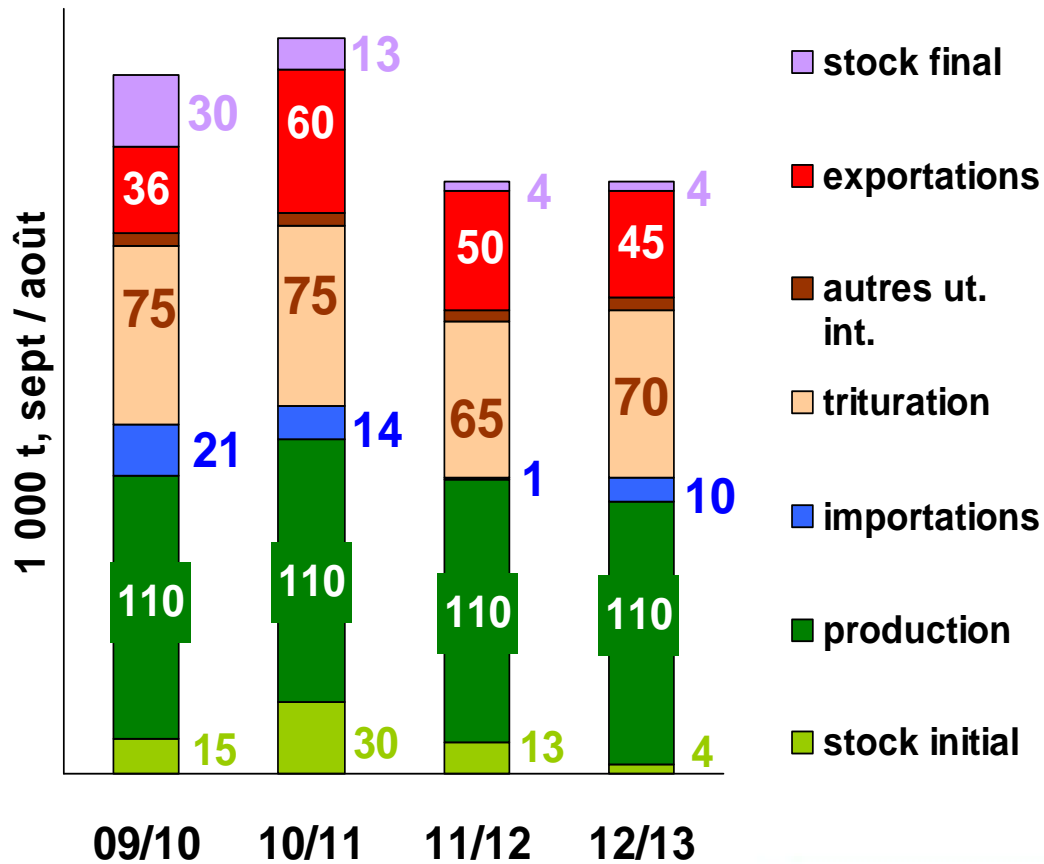


Seulement 110 000 t de soja  
et 65 000 t de tournesol

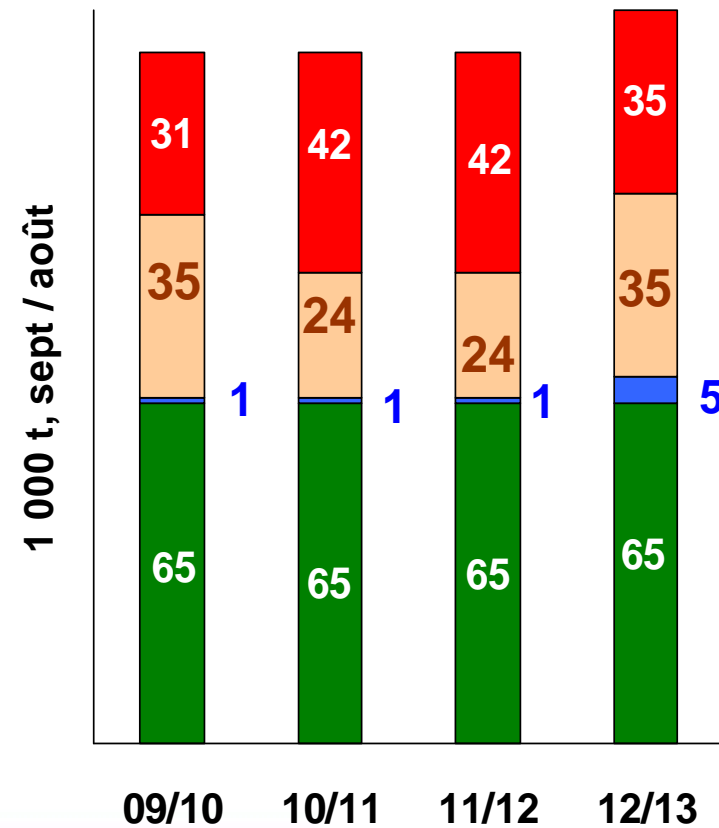


# Croatie – bilans OLEAGINEUX

## Bilan SOJA



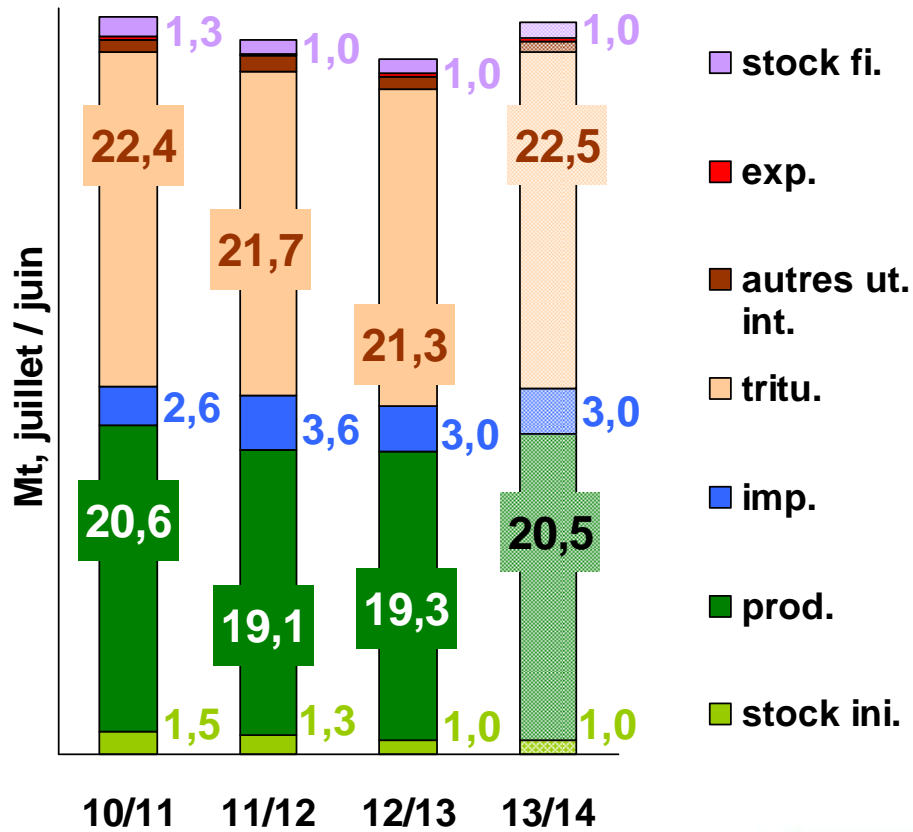
## Bilan TOURNESOL



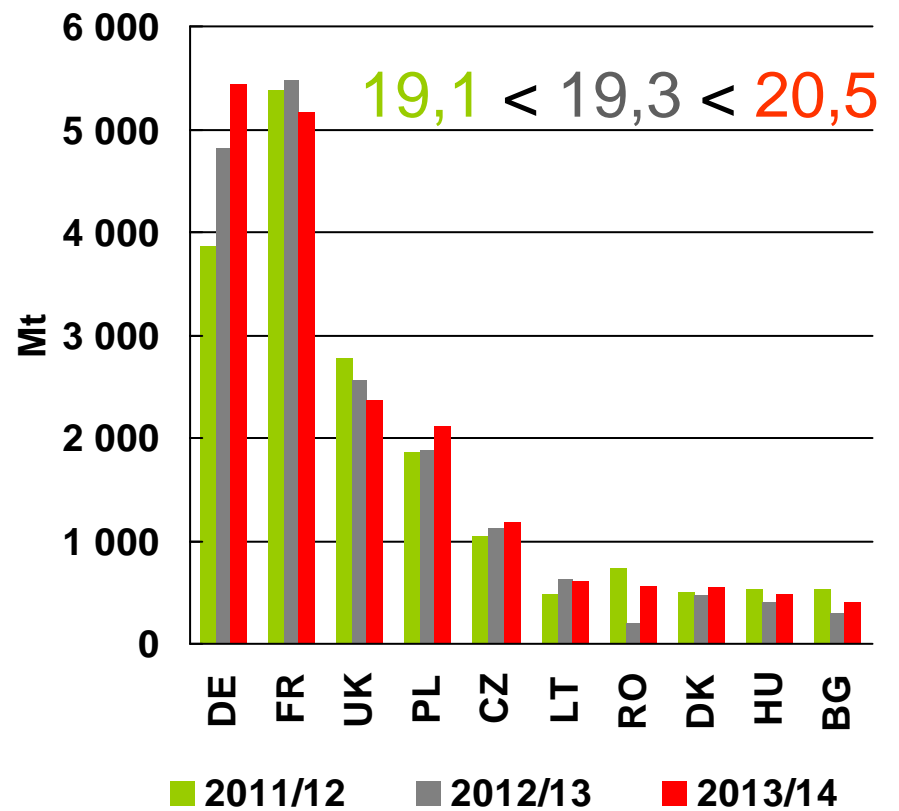


# UE – COLZA – PREV. 13/14

bilan colza (UE 28 en 13/14)



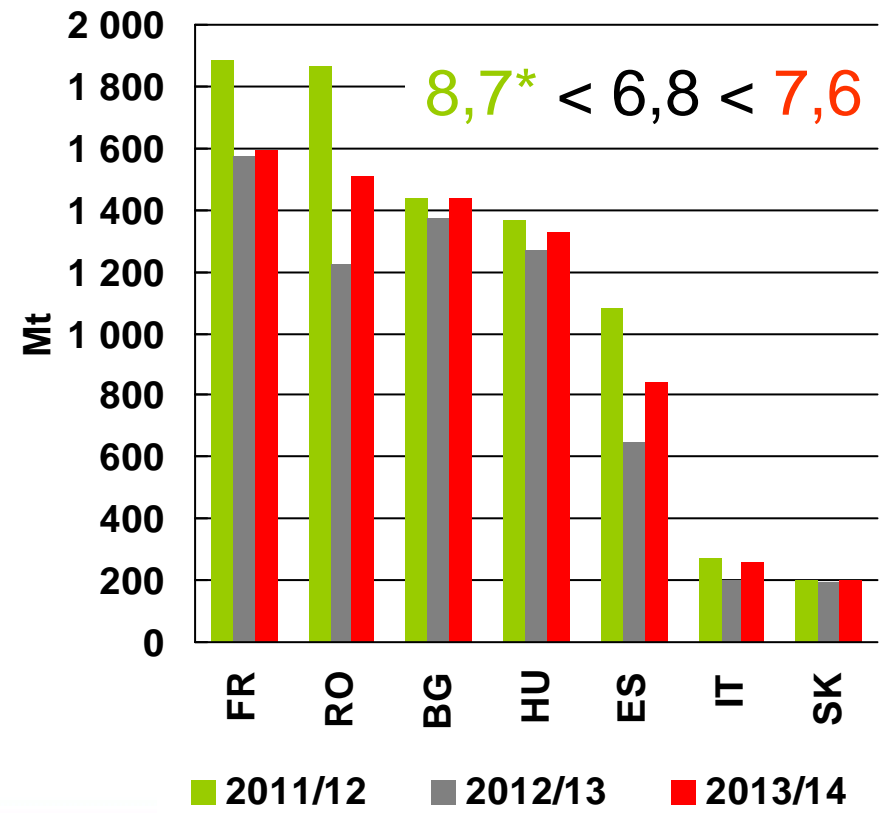
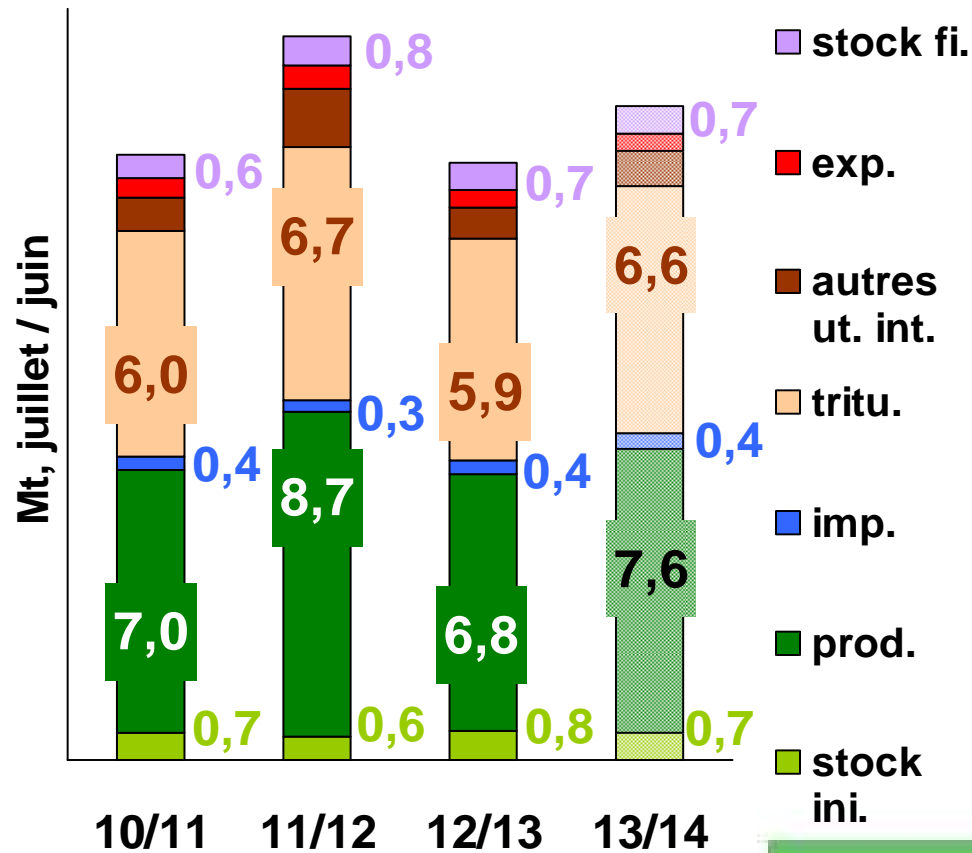
production de colza (UE 28)



# UE – TOURNESOL – PREV. 13/14

bilan tsol (UE 28 en 13/14)

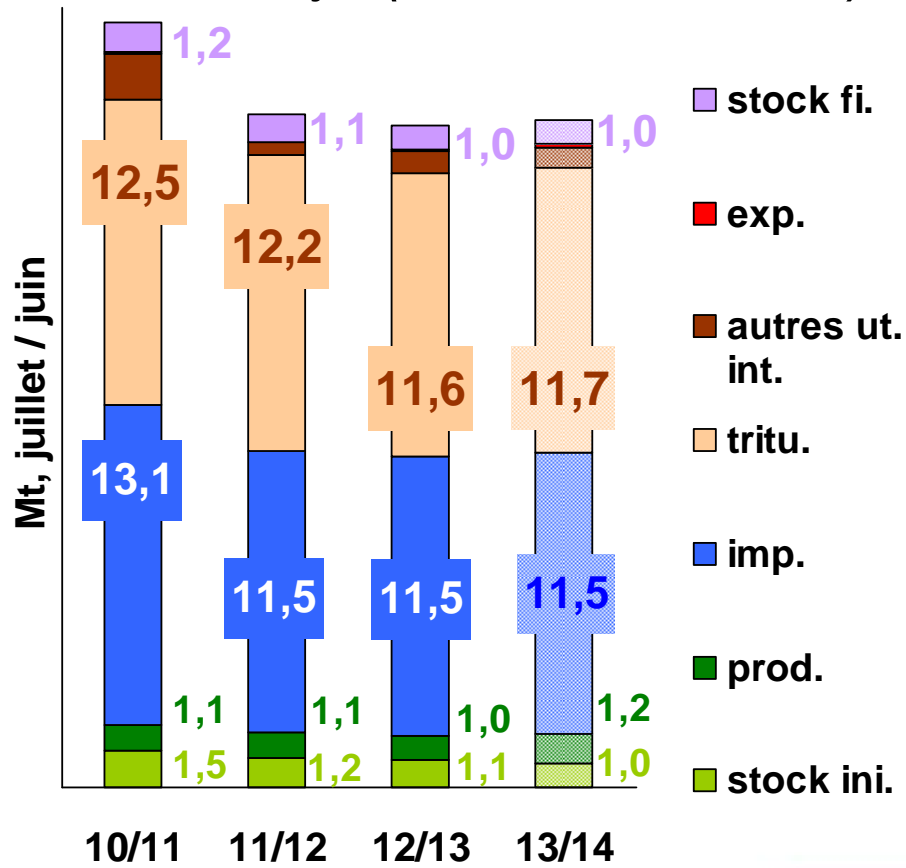
production de tsol (UE 28)



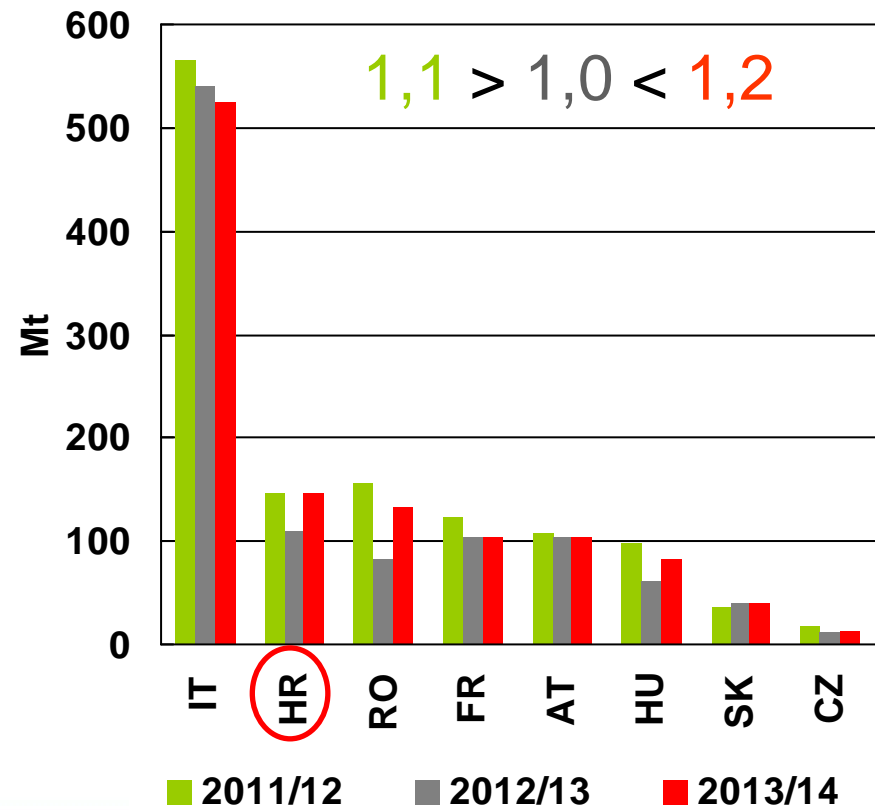


# UE – SOJA – PREV. 13/14

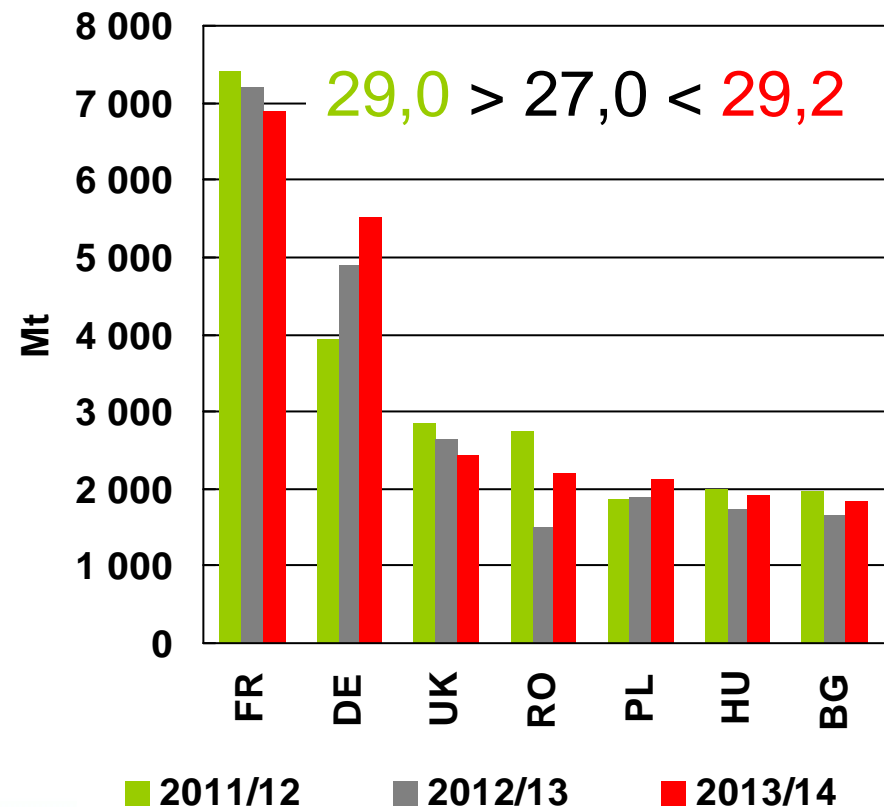
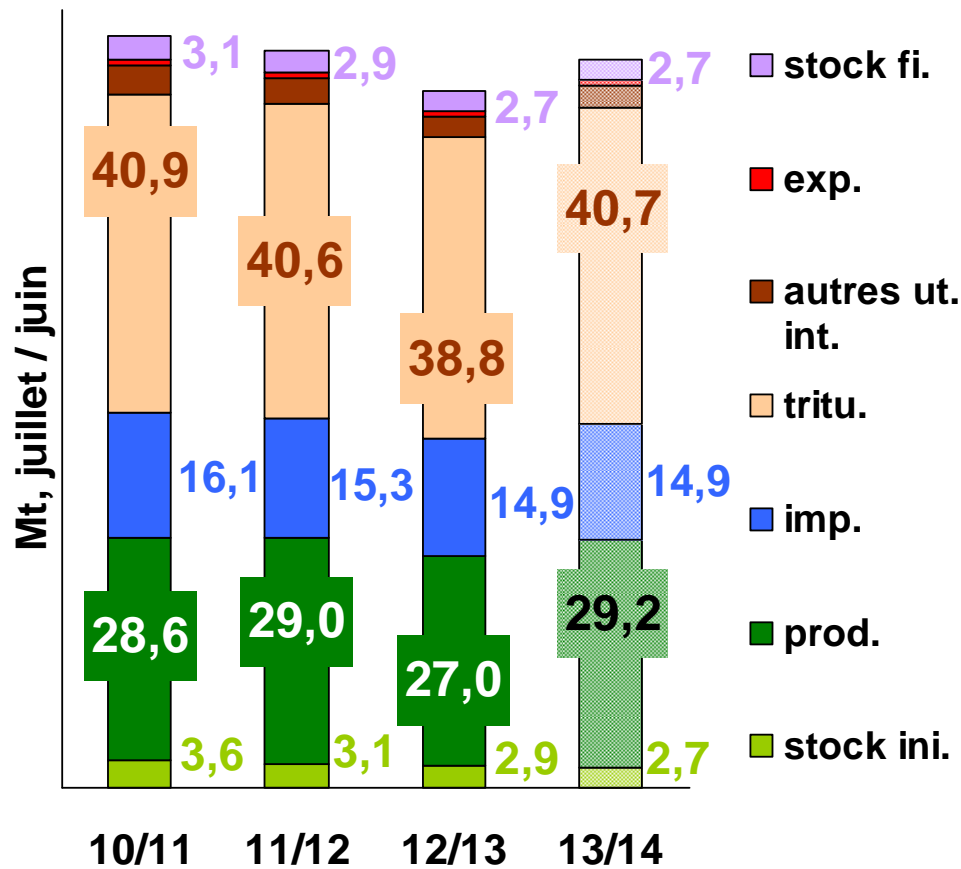
bilan soja (UE 28 en 13/14)



production de soja (UE 28)

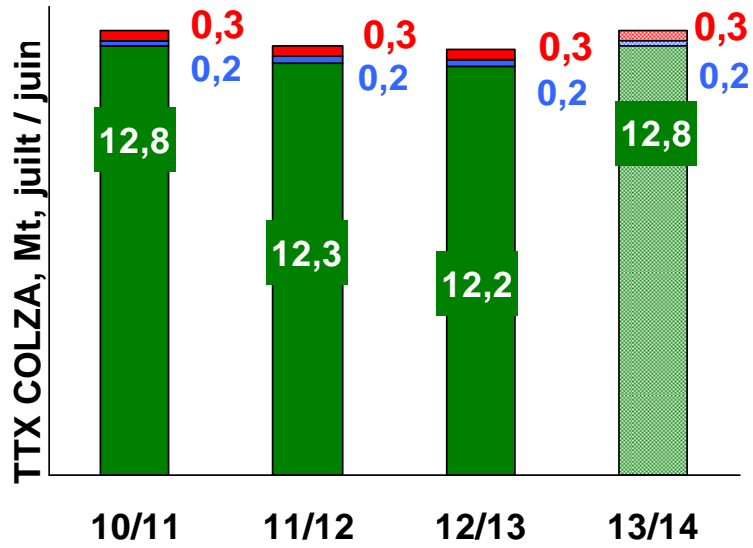


## UE – bilan GRAINES OLEAGINEUSES (colza, soja, tso) – prév. 13/14

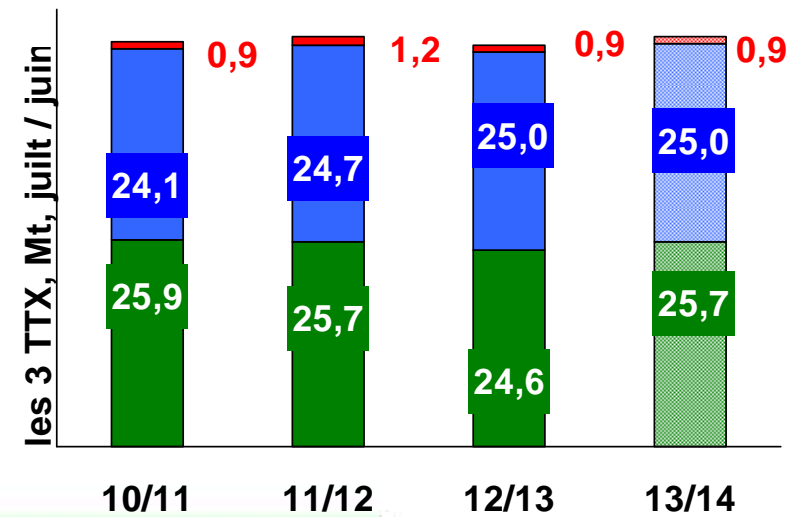
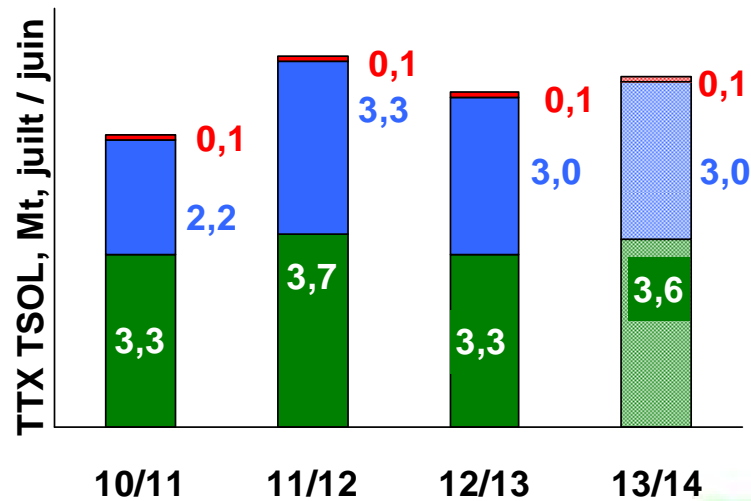
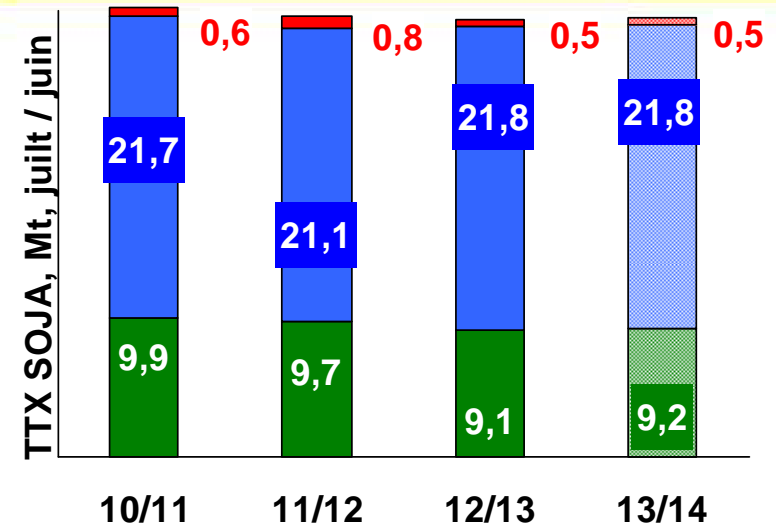


# UE – TOURTEAUX prév. 13/14

UE

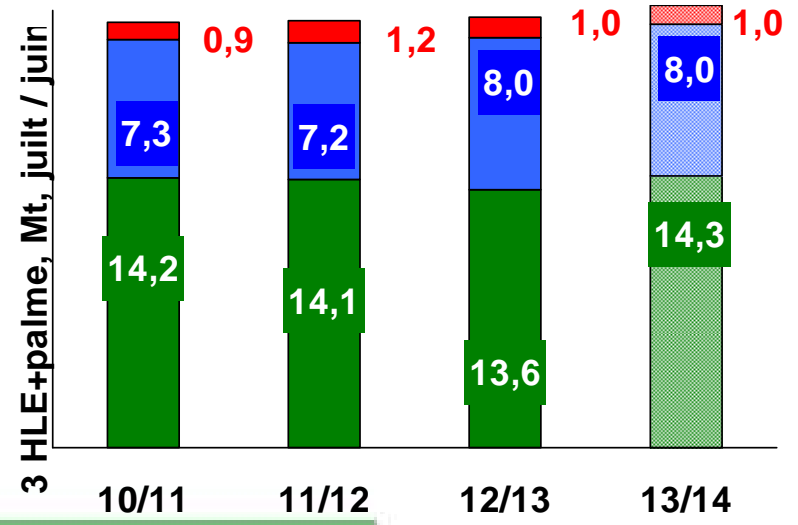
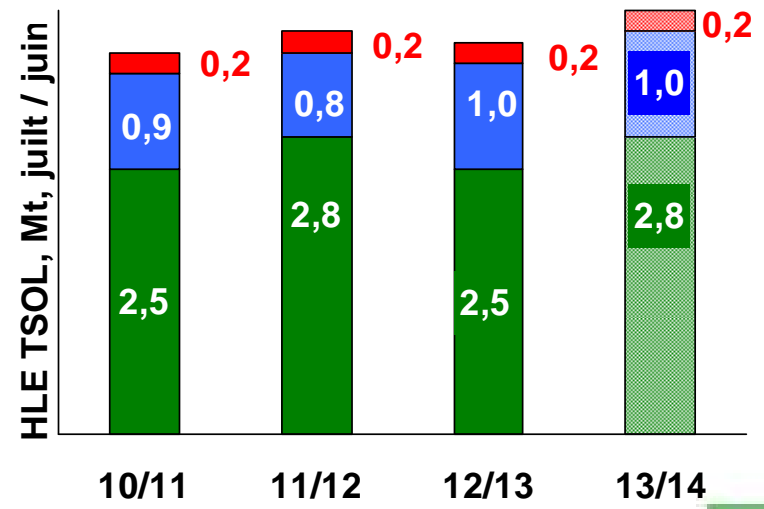
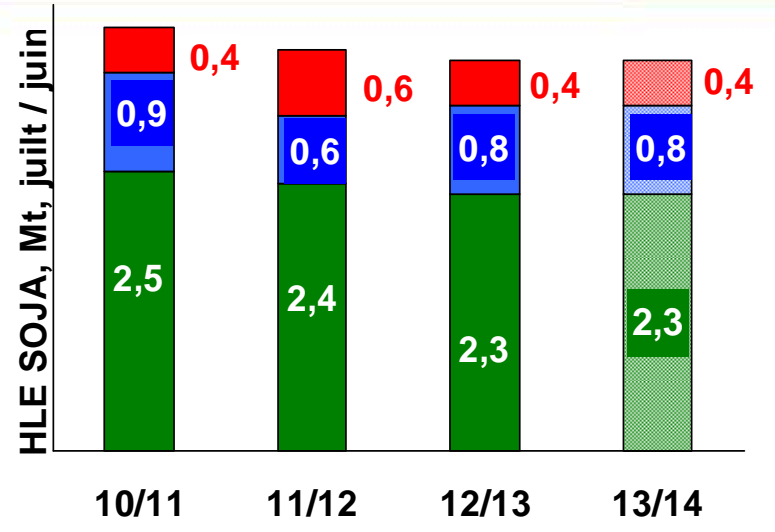
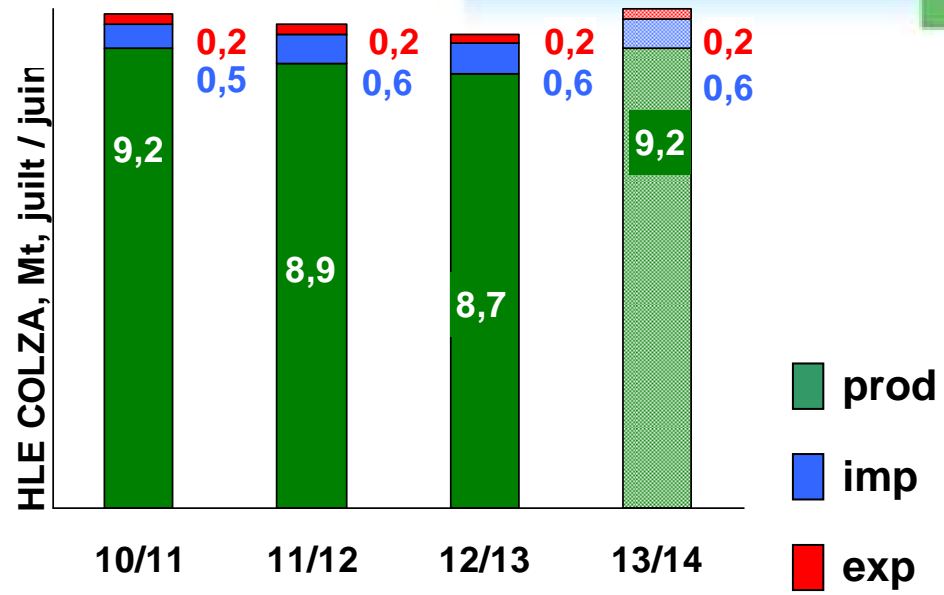


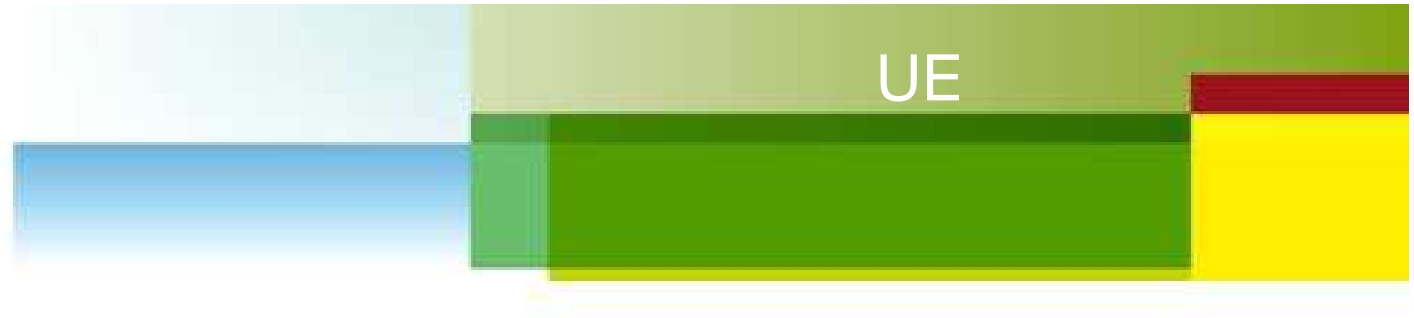
prod  
imp  
exp



# UE – HUILES prév. 13/14

UE





## **BIODIESEL - IMPORTATIONS**

### **➤ Différend commercial entre UE et Argentine**

- enquête anti-dumping ouverte fin août 2012 par la CE sur les importations de biodiesel argentin**
- mesure conservatoire : application d'un droit de douane**
- chute des importations**
- conclusions attendues d'ici fin décembre 2013**

**>>> opportunité pour la trituration européenne de colza / les disponibilités comme facteur limitant ?**

## **POLITIQUES AGRICOLE et ENERGETIQUE : de NOUVELLES ORIENTATIONS se dessinent (1)**

### ➤ **REFORME DE LA PAC**

- effet des « surfaces d'intérêt écologique » (3, 5, 7 % ?) sur la production ?
- possibilité de semer des cultures protéagineuses sur les SIE ? (Parlement)

### ➤ **POLITIQUE ENERGETIQUE (révision de la directive RED)**

#### **• ALIMENTAIRE CONTRE ÉNERGIE >>> CHOIX DES MATIÈRES PREMIÈRES**

##### **- d'ici 2020**

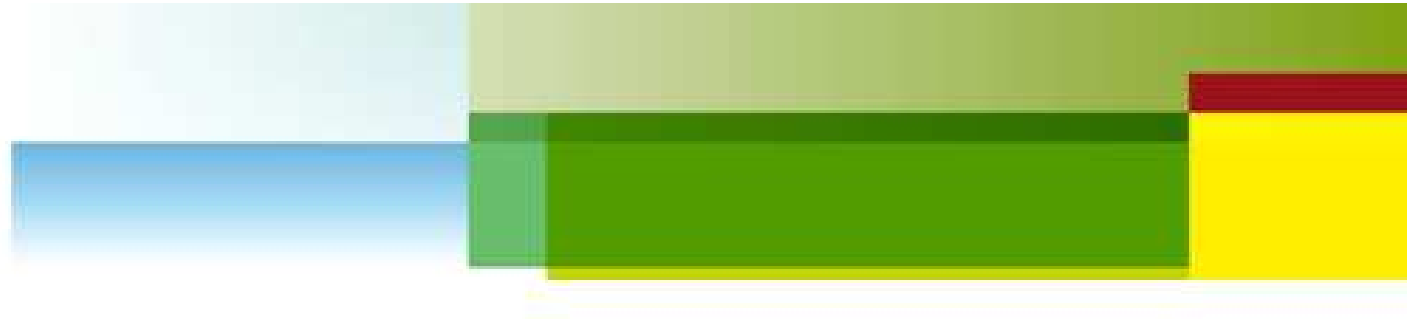
- 5 % max. de biocarb. issus de cultures alimentaires (hum. / ani.) sur l'objectif total biocarburants dans les transports de 10 %
- au moins 5 % de biocarb. de 2<sup>ème</sup> génération ; comptage x 4 des biocarb. issus de résidus, algues, paille ; comptage x 2 des biocarb. issus d'huiles végétales usagées et graisses animales (maintien)

##### **- après 2020**

- fin des incitations à la production de biocarburants issus de cultures alimentaires (fin du mandat d'incorporation)

## POLITIQUES AGRICOLE et ENERGETIQUE : de NOUVELLES ORIENTATIONS se dessinent (2)

- POLITIQUE ENERGETIQUE (révision de la directive EnR)
    - **RÉDUCTION DES ÉMISSIONS DE GAZ A EFFET DE SERRE**
      - *Objectif de réduction*
        - à partir du 1<sup>er</sup> juillet 2014, objectif fixé à 60 % pour les nouvelles unités de production (35 % actuellement)
      - *Changement indirect d'affectation des sols (ILUC)*
        - application d'une pénalité aux biocarburants issus d'huiles végétales, d'amidon ou de sucre : vient minorer le % de réduction des GES attribué à ces biocarburants
- >>> TRES PENALISANT POUR LES BIOCARBURANTS DE 1<sup>ERE</sup> GENERATION**



---

# FRANCE

---







France

---

## Marché français des oléo-protéagineux

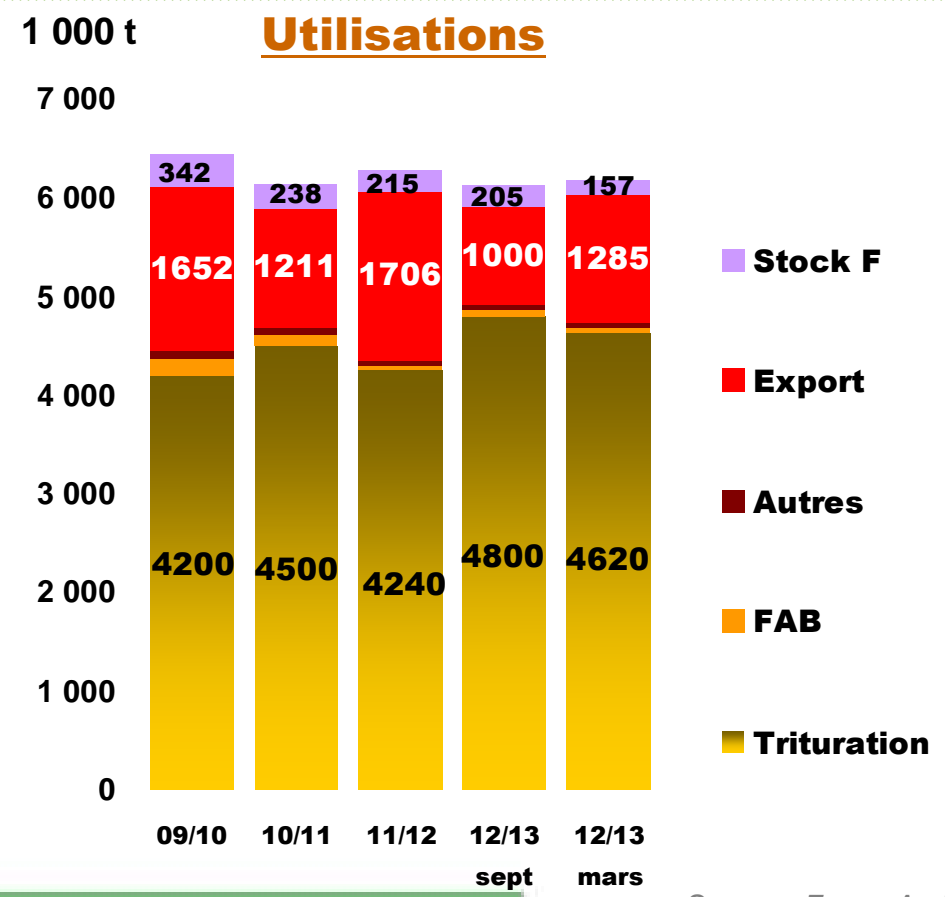
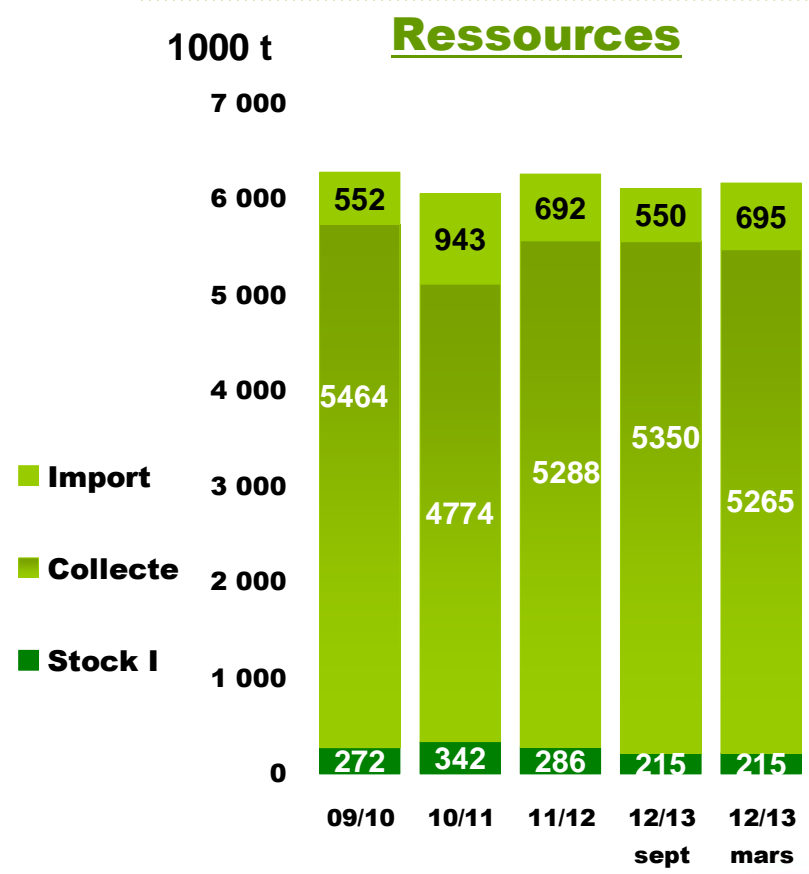
---

### Points clés :

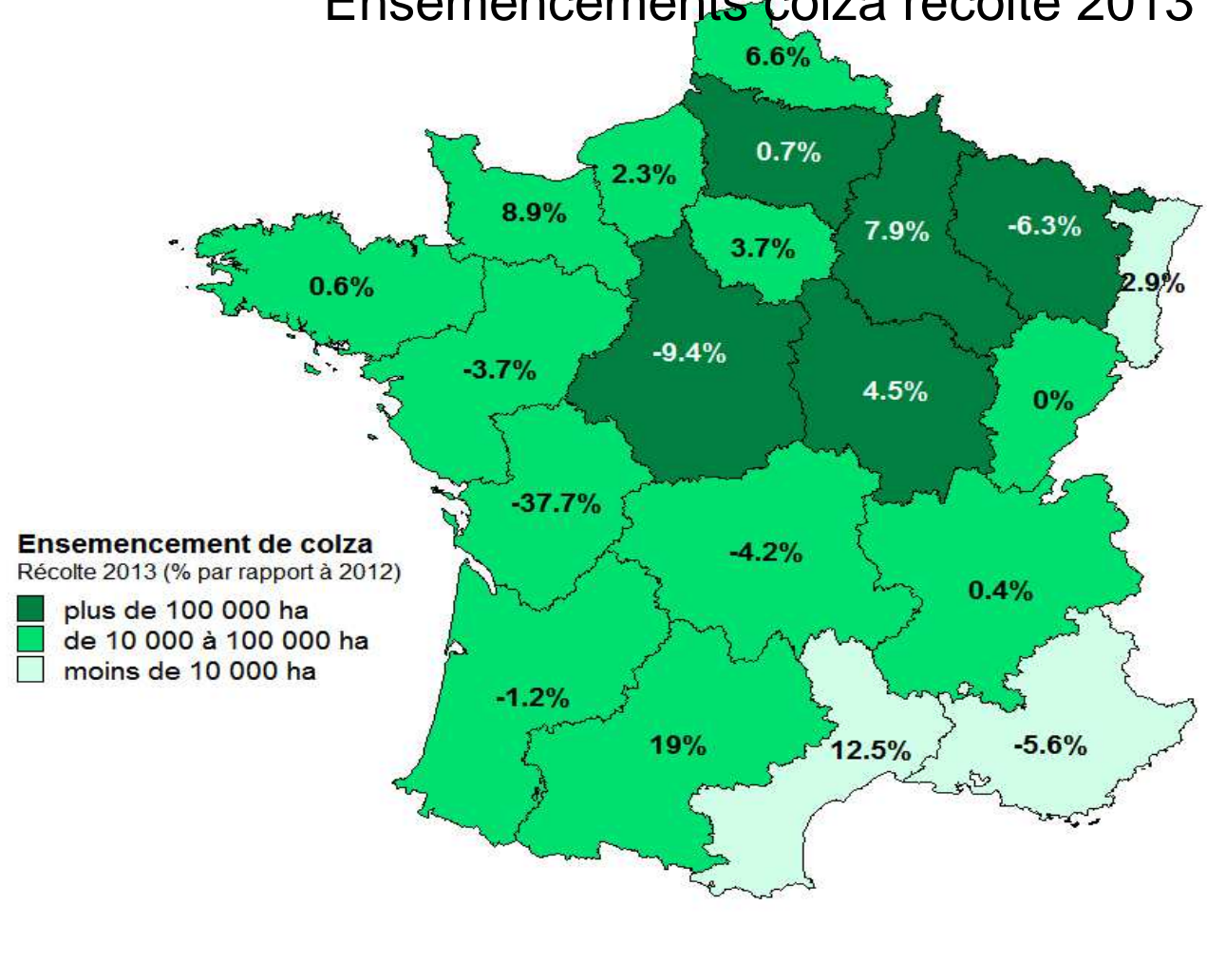
- Colza: un niveau de trituration élevé
- Soja: augmentation des quantités importées
- Tournesol: repli de la production dû à une diminution du rendement
- Pois et Féverole: baisse des disponibilités et des exportations



## Colza : Bilan français 2012 /13

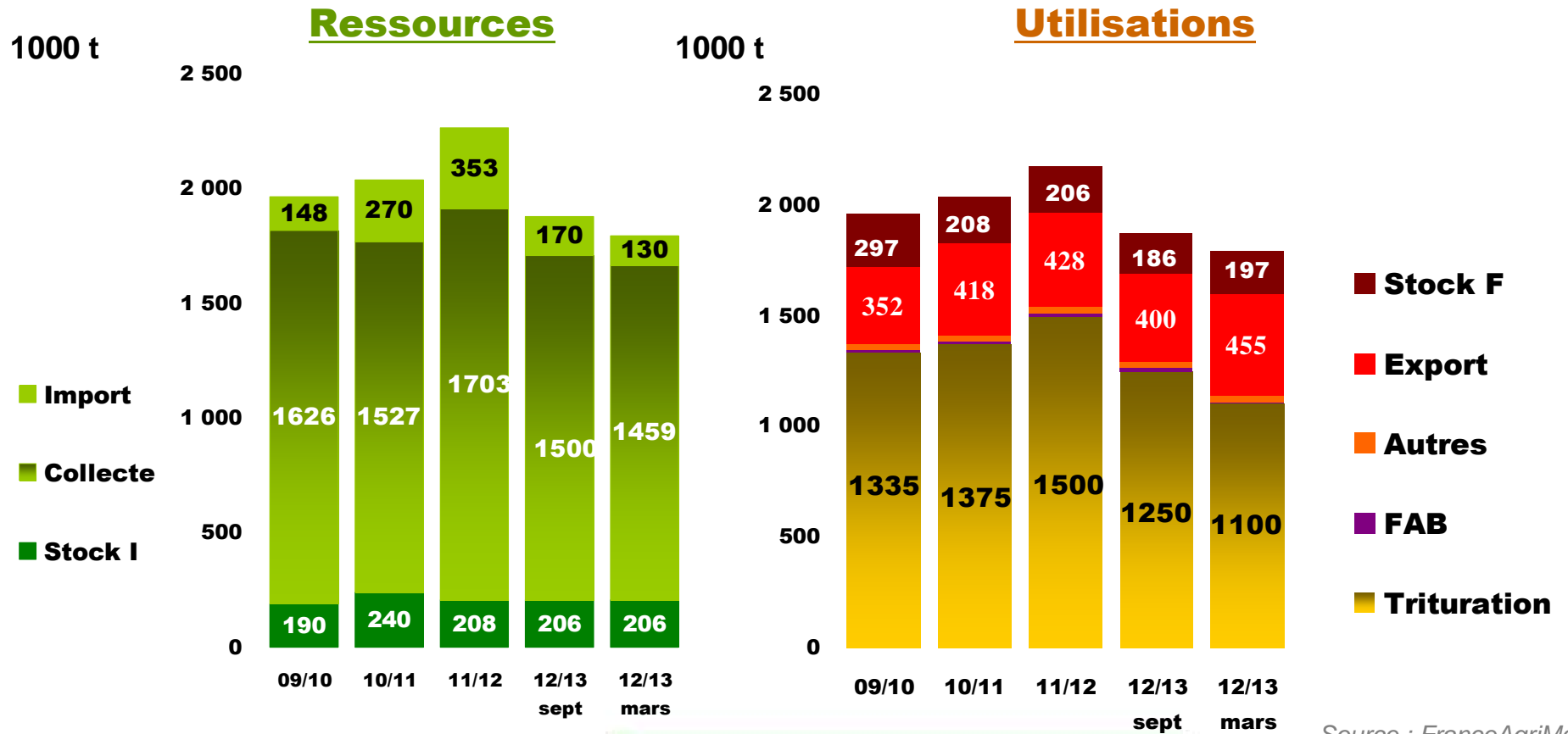


Ensemencements colza récolte 2013



Source: FranceAgriMer

## Tournesol : Bilan français 2012 /13

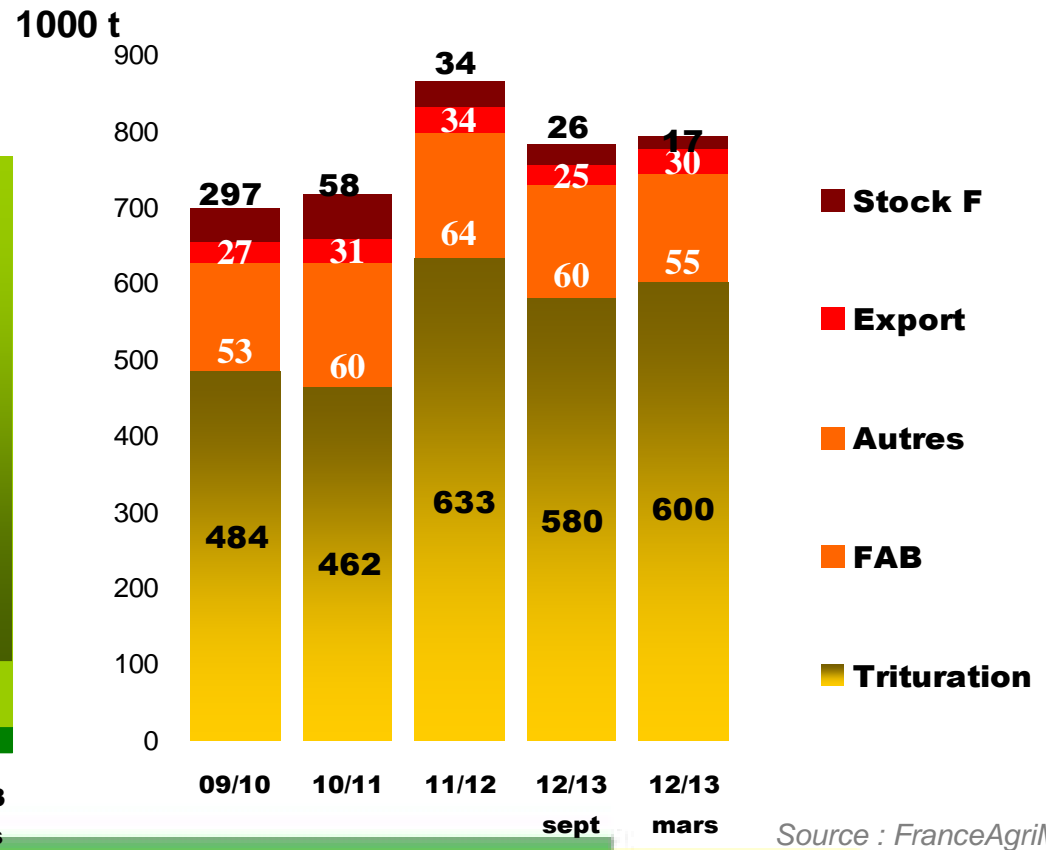
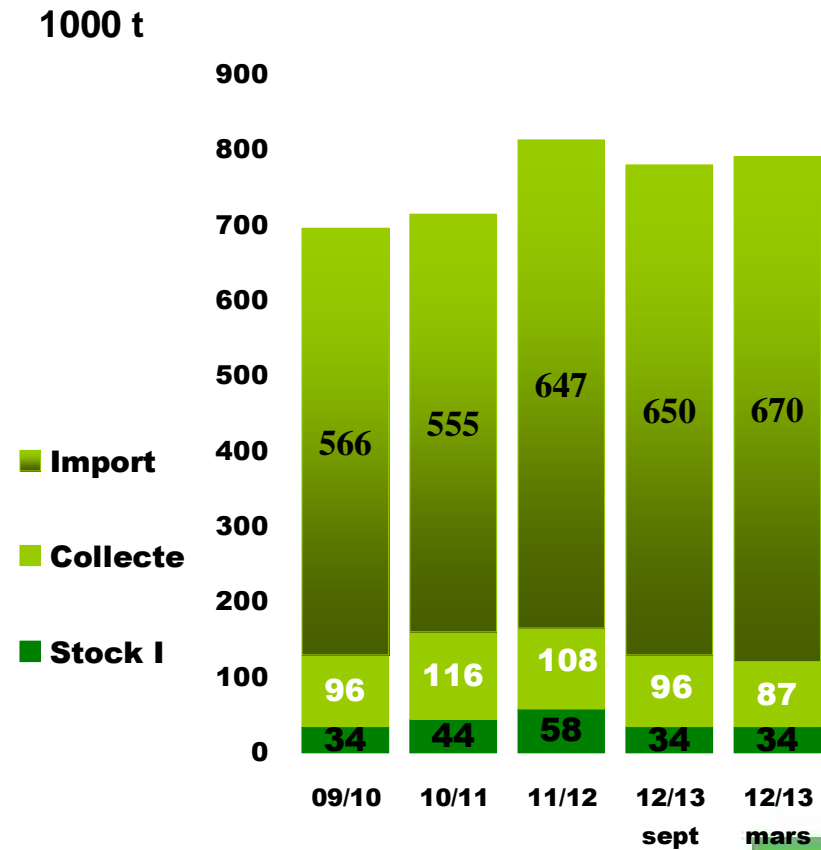


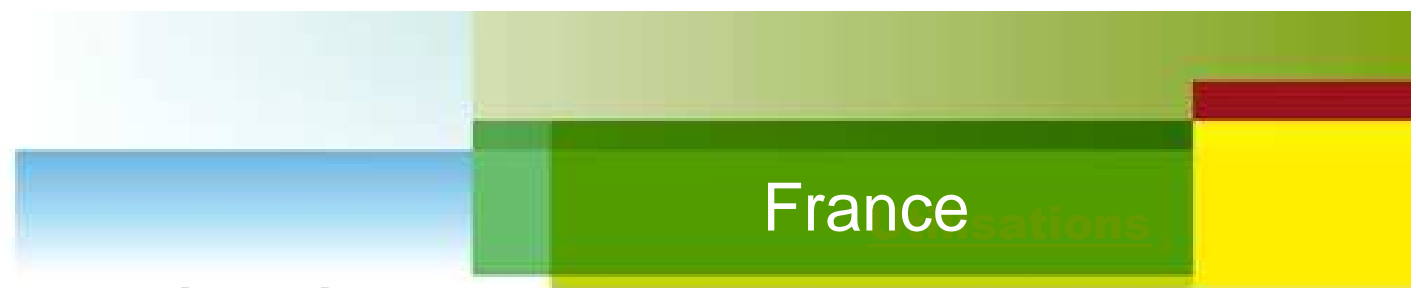
Source : FranceAgriMer

## Soja : Bilan français 2012 /13

### Ressources

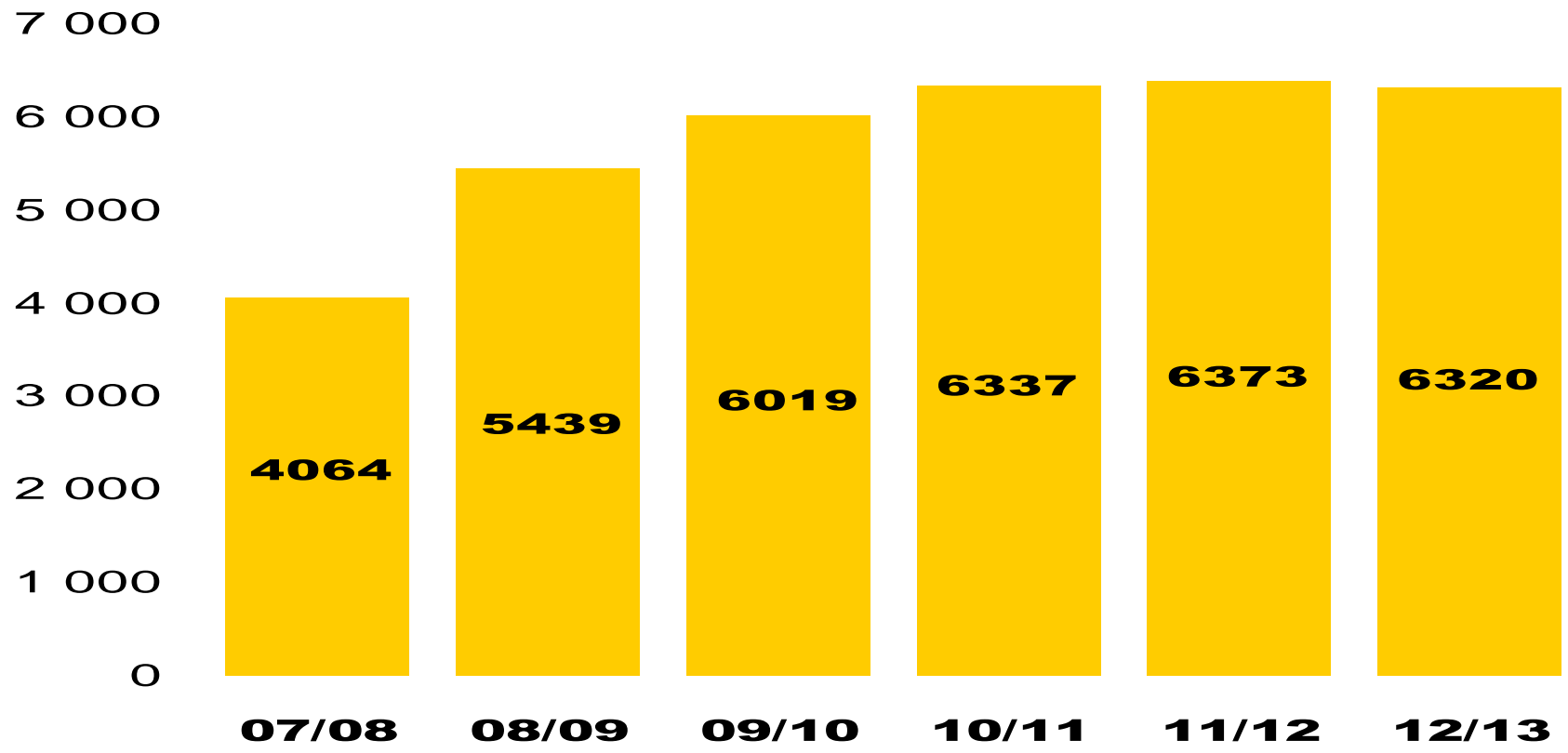
### Utilisations





## Evolution globale de la trituration

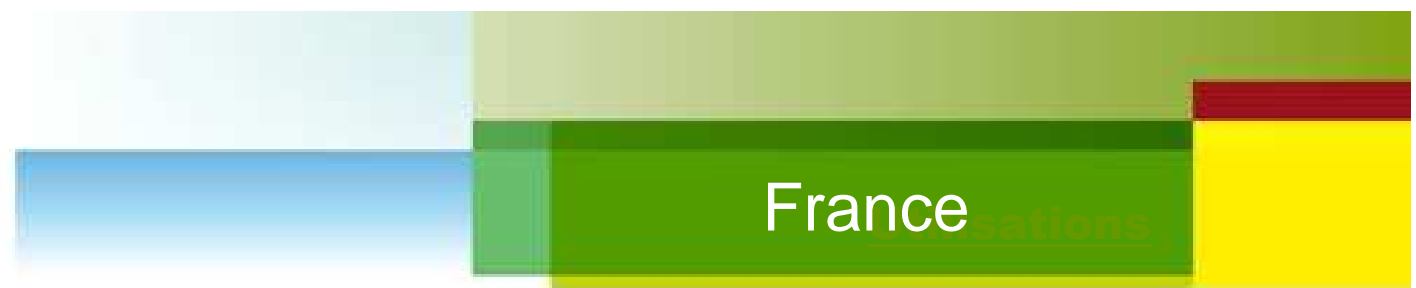
En 1000 t



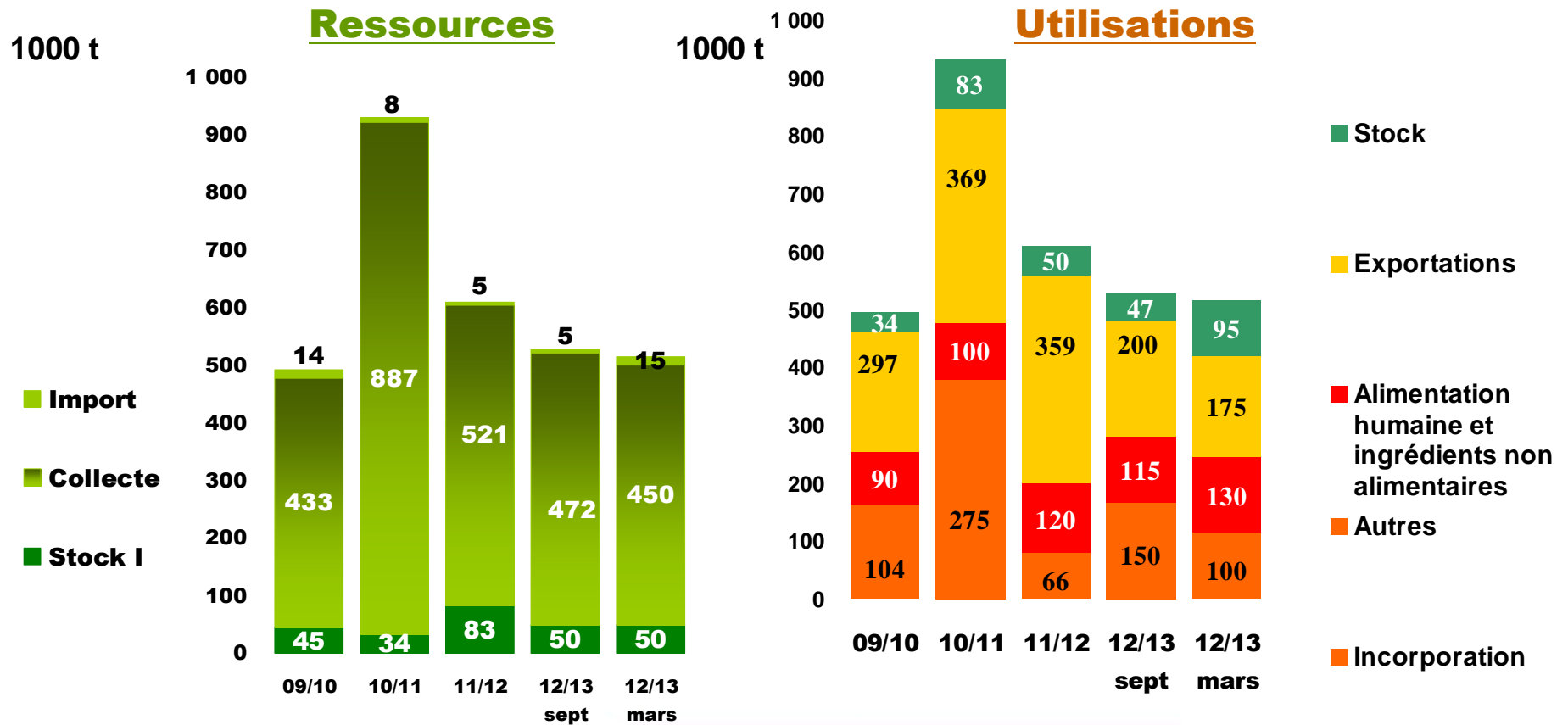
**Trituration totale**

Source : FranceAgriMer





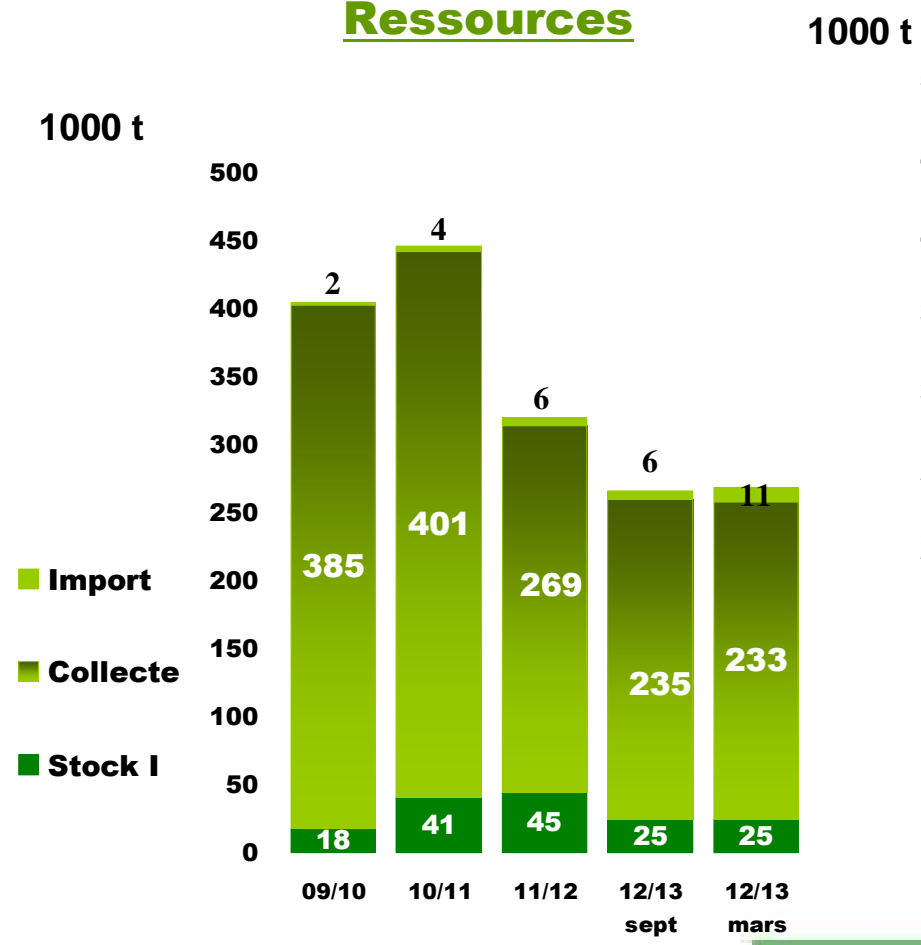
## Pois : Bilan français 2012 /13



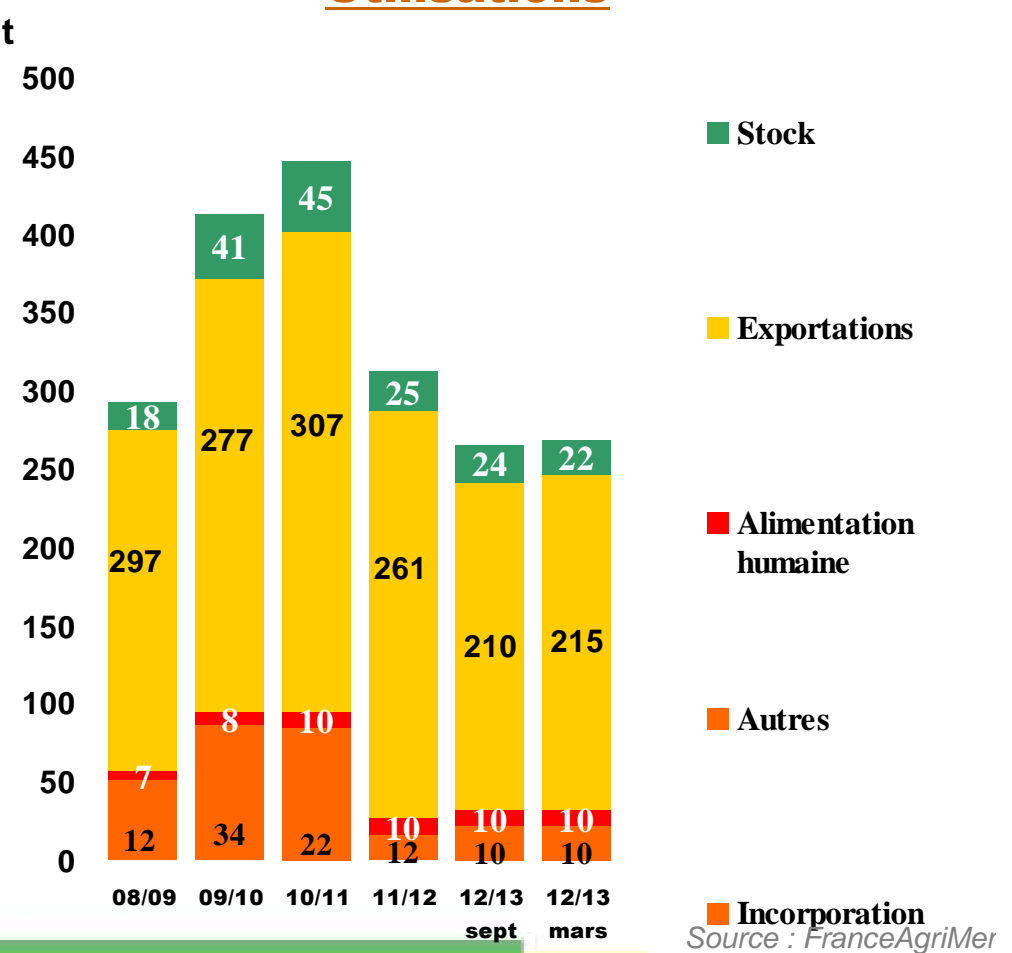
Source : FranceAgriMer

## Féveroles : Bilan français 2012/13

### Ressources



### Utilisations



Source : FranceAgriMer



Merci de votre attention

