

INDICATEUR TRIMESTRIEL DE GESTION DES ENTREPRISES DE LA FILIERE VIANDES DE BOUCHERIE

Conseil spécialisé Ruminants et Equidés

du 6 juin 2013




FranceAgriMer

RESULTATS AU 31 DECEMBRE 2012

ECHANTILLON BOVIN

10 groupes d'entreprises ou entreprises bovines

Près de 1.050.000 tec traitées en 2011, soit 55% du marché national et 60% des abattages contrôlés nationaux.

Taux de spécialisation : 88%

Taux d'abattage : 90%

Taux de découpe : 65%

Taux de transformation : 57%

Chiffre d'affaires moyen 2011 : 406 millions €

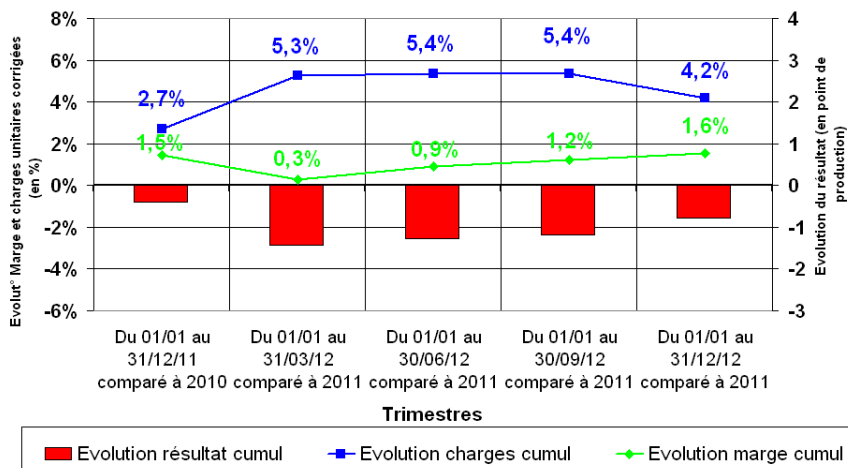
Effectif moyen 2011 : 1.030

RESULTATS AU 31.12.2012

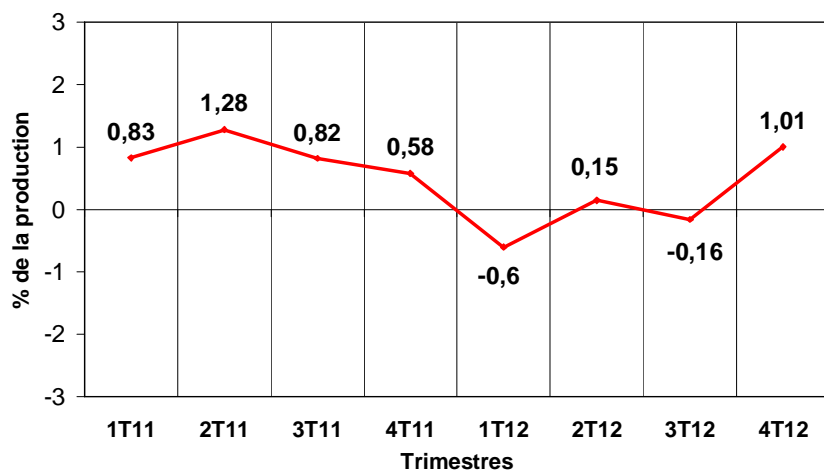
Nombre d'entreprises : 10

	31.12.2012	31.12.2011	EVOL.
RESULTATS (% de la production)	0,11	0,88	-
MARGES GLOBALES (E/Kg corrigé)	0,62	0,61	1,6%
CHARGES GLOBALES (E/Kg corrigé)	0,62	0,58	4,2%
TONNAGES MOYENS ESPECE	100 177	105 050	-4,6%

EVOLUTION DU RESULTAT, MARGE ET CHARGES UNITAIRES CORRIGÉES



EVOLUTION DU RESULTAT COURANT



RESULTATS AU 31 décembre 2012

ECHANTILLON OVIN

8 groupes d'entreprises ou entreprises ovines

47.000 tec traitées en 2011, soit 20% du marché national et 45% des abattages contrôlés nationaux

Taux de spécialisation : 95%

Taux d'abattage : 80%

Taux de découpe : 9%

Chiffre d'affaires moyen 2011 : 37 millions €

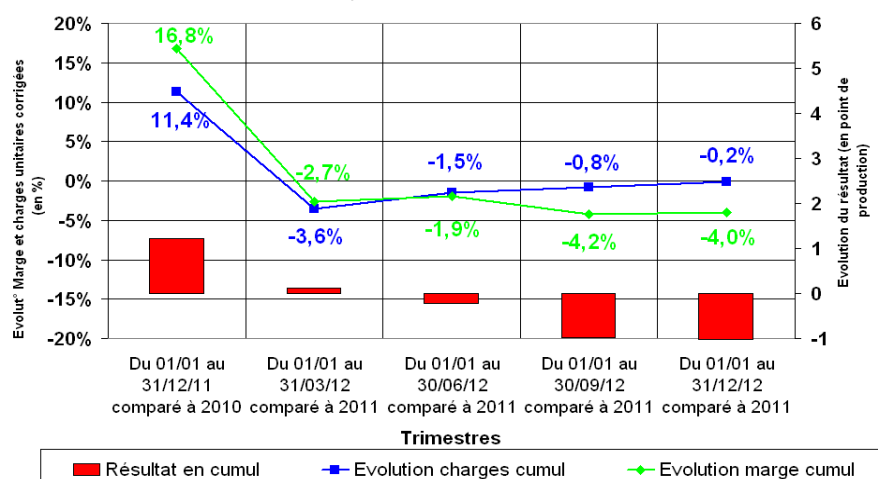
Effectif moyen 2011 : 60

RESULTATS AU 31.12.2012

Nombre d'entreprises : 8

	31.12.2012	31.12.2011	EVOL.
RESULTATS (% de la production)	1,09	2,10	-
MARGES GLOBALES (E/Kg traité)	1,70	1,77	-4,0%
CHARGES GLOBALES (E/Kg traité)	1,62	1,62	-0,2%
TONNAGES MOYENS ESPECE	5 526	5 180	6,7%

EVOLUTION DU RESULTAT, MARGE ET CHARGES UNITAIRES TRAITEES



EVOLUTION DU RESULTAT COURANT

