

> Les indicateurs économiques suivis par FranceAgriMer

Prix des produits laitiers industriels

Semaine n° 34 du 19/08 au 25/08/2013

| Poudre de lactosérum (consommation animale) | | |
|---|--------|--------------|
| prix moyen facturations | en €/t | 977 |
| écart / semaine précédente | en €/t | -5 |
| prix moyen des contrats* | en €/t | 1 012 |
| écart / semaine précédente | en €/t | ... |

* Prix communiqué à la Commission européenne.

| | | |
|---|--------|-----|
| prix moyen facturations juillet 2013 | en €/t | 966 |
| prix moyen contrats juillet 2013 | en €/t | 955 |

Source : FranceAgriMer d'après enquête.

| Poudre de lait 0% MG (consommation humaine) | | |
|---|--------|--------------|
| prix moyen facturations | en €/t | 3 058 |
| écart / semaine précédente | en €/t | 45 |
| prix moyen des contrats* | en €/t | 3 291 |
| écart / semaine précédente | en €/t | 80 |

* Prix communiqué à la Commission européenne.

| | | |
|---|--------|-------|
| prix moyen facturations juillet 2013 | en €/t | 2 926 |
| prix moyen contrats juillet 2013 | en €/t | 3 134 |

Source : FranceAgriMer d'après enquête.

| Poudre de lait entier 26% MG | | |
|---------------------------------|--------|--------------|
| prix moyen facturations | en €/t | 3 364 |
| écart / semaine précédente | en €/t | -69 |
| prix moyen des contrats* | en €/t | 3 814 |
| écart / semaine précédente | en €/t | ... |

* Prix communiqué à la Commission européenne.

| | | |
|---|--------|-------|
| prix moyen facturations juillet 2013 | en €/t | 3 251 |
| prix moyen contrats juillet 2013 | en €/t | 3 642 |

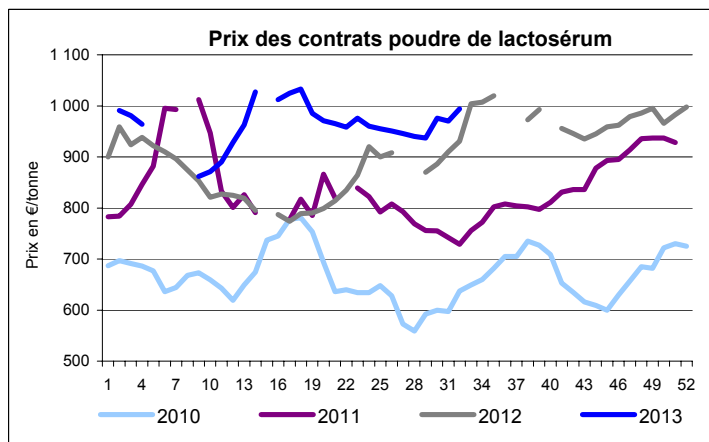
Source : FranceAgriMer d'après enquête.

| Poudre de lait 0% MG (consommation animale) | | |
|---|--------|-----------|
| prix moyen facturations | en €/t | NC |
| écart / semaine précédente | en €/t | ... |
| prix moyen des contrats | en €/t | NC |
| écart / semaine précédente | en €/t | ... |

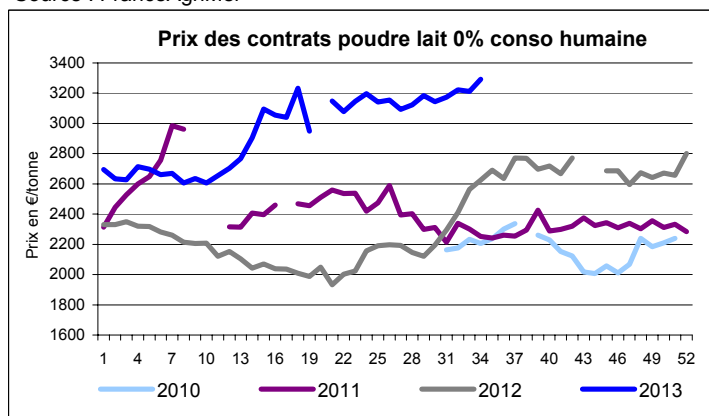
| | | |
|---|--------|-------|
| prix moyen facturations juillet 2013 | en €/t | 3 035 |
| prix moyen contrats* juillet 2013 | en €/t | 3 123 |

* Prix communiqué à la Commission européenne.

Source : FranceAgriMer d'après enquête.



Source : FranceAgriMer



Source : FranceAgriMer

Prix d'intervention de la poudre de lait 0% MG consommation humaine : 1698 €/tonne.

> Les indicateurs économiques suivis par FranceAgriMer

Prix des produits laitiers industriels

| Beurre standard industriel 82% MG | | |
|---|--------|--------------|
| prix moyen facturations | en €/t | 3 955 |
| écart / semaine précédente | en €/t | -15 |
| prix moyen des contrats* | en €/t | NC |
| écart / semaine précédente | en €/t | ... |
| prix moyen glissant des contrats** | en €/t | 4 132 |
| écart / semaine précédente | en €/t | 4 |

*Prix communiqué à la Commission européenne.

**Prix moyen des contrats des quatre dernières semaines

| | | |
|---|--------|-------|
| prix moyen facturations juillet 2013 | en €/t | 3 755 |
| prix moyen contrats juillet 2013 | en €/t | 4 237 |

Source : FranceAgriMer d'après enquête.

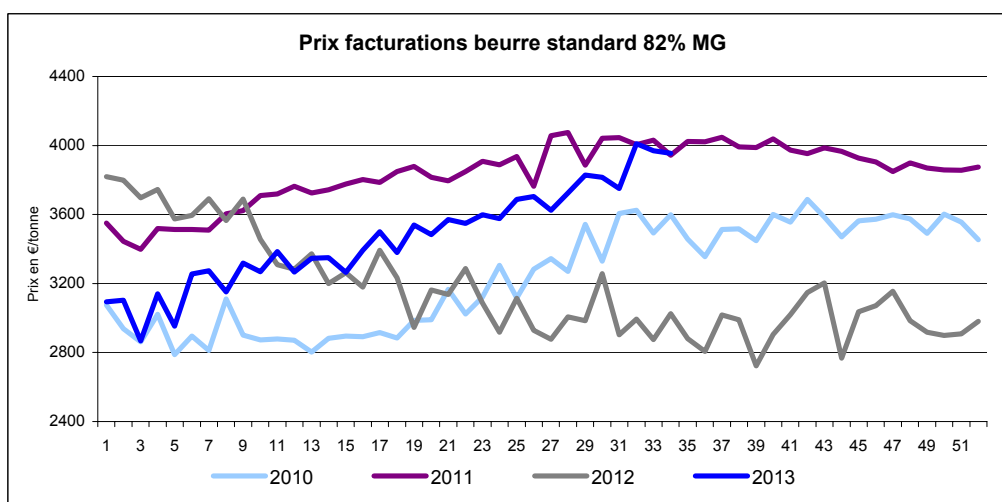
| Beurre concentré et butteroil, ≥ 99,3% MG | | |
|---|--------|--------------|
| prix moyen facturations | en €/t | 4 850 |
| écart / semaine précédente | en €/t | 155 |
| prix moyen des contrats* | en €/t | NC |
| écart / semaine précédente | en €/t | ... |

*Prix communiqué à la Commission européenne.

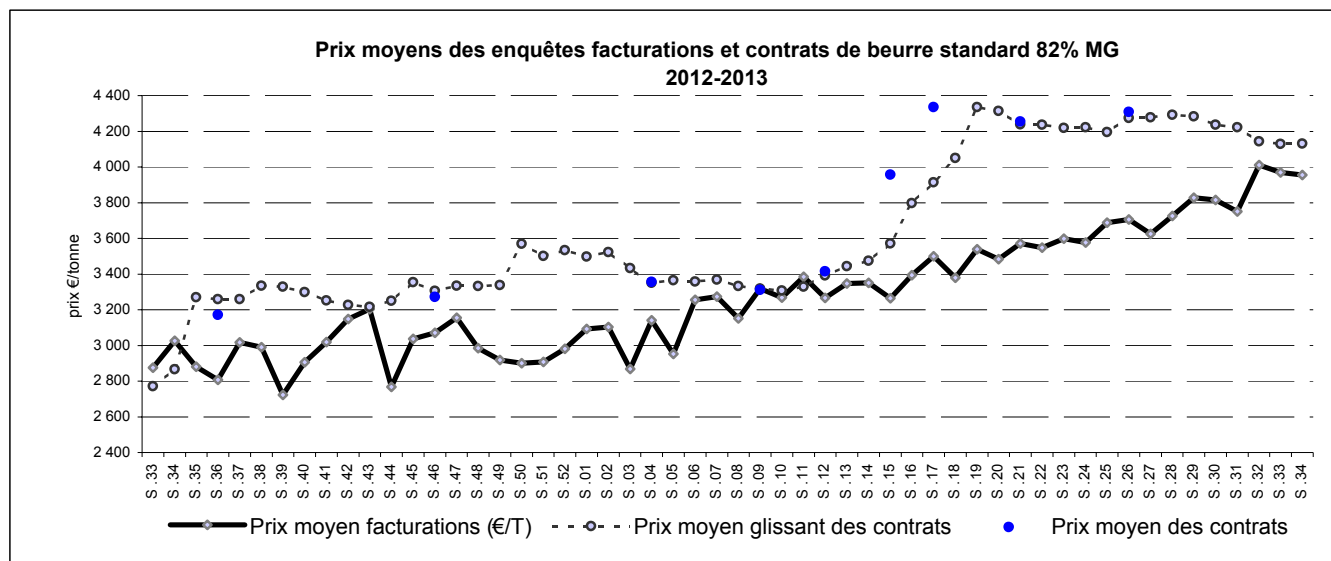
| | | |
|---|--------|-------|
| prix moyen facturations juillet 2013 | en €/t | 4 264 |
| prix moyen contrats juillet 2013 | en €/t | 5 273 |

Source : FranceAgriMer d'après enquête.

Prix d'intervention du beurre 82% MG : 2217,51 €/tonne.



Source : FranceAgriMer



Source : FranceAgriMer