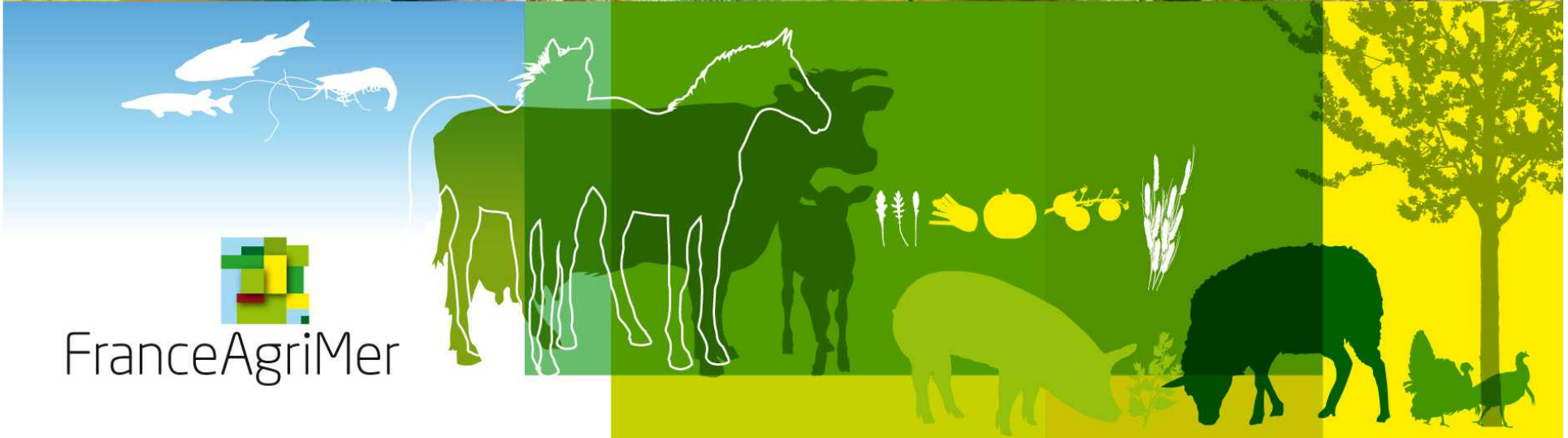


CÉRÉALES /
FRUITS ET LÉGUMES /
HORTICULTURE /
LAIT /
OLÉO-PROTÉAGINEUX /
PÊCHE ET AQUACULTURE /
PLANTES À PARFUM, AROMATIQUES ET MÉDICINALES /
SUCRE /
VIANDES BLANCHES /
VIANDES ROUGES /
VINS /

FranceAgriMer




FranceAgriMer

Comité Lait de Vache
Jeudi 26 septembre 2013



Bilan de campagne 2012/2013



• Ventes Directes

- ⇒ Stabilisation de la production 317 000 T contre 323 000 T en 2011/2012 (- 1,9 %)
- ⇒ Sous réalisation de 58 000 T (11 % du quota VD)
- ⇒ Solde positif des ajustements temporaires au profit de la Vente Directe

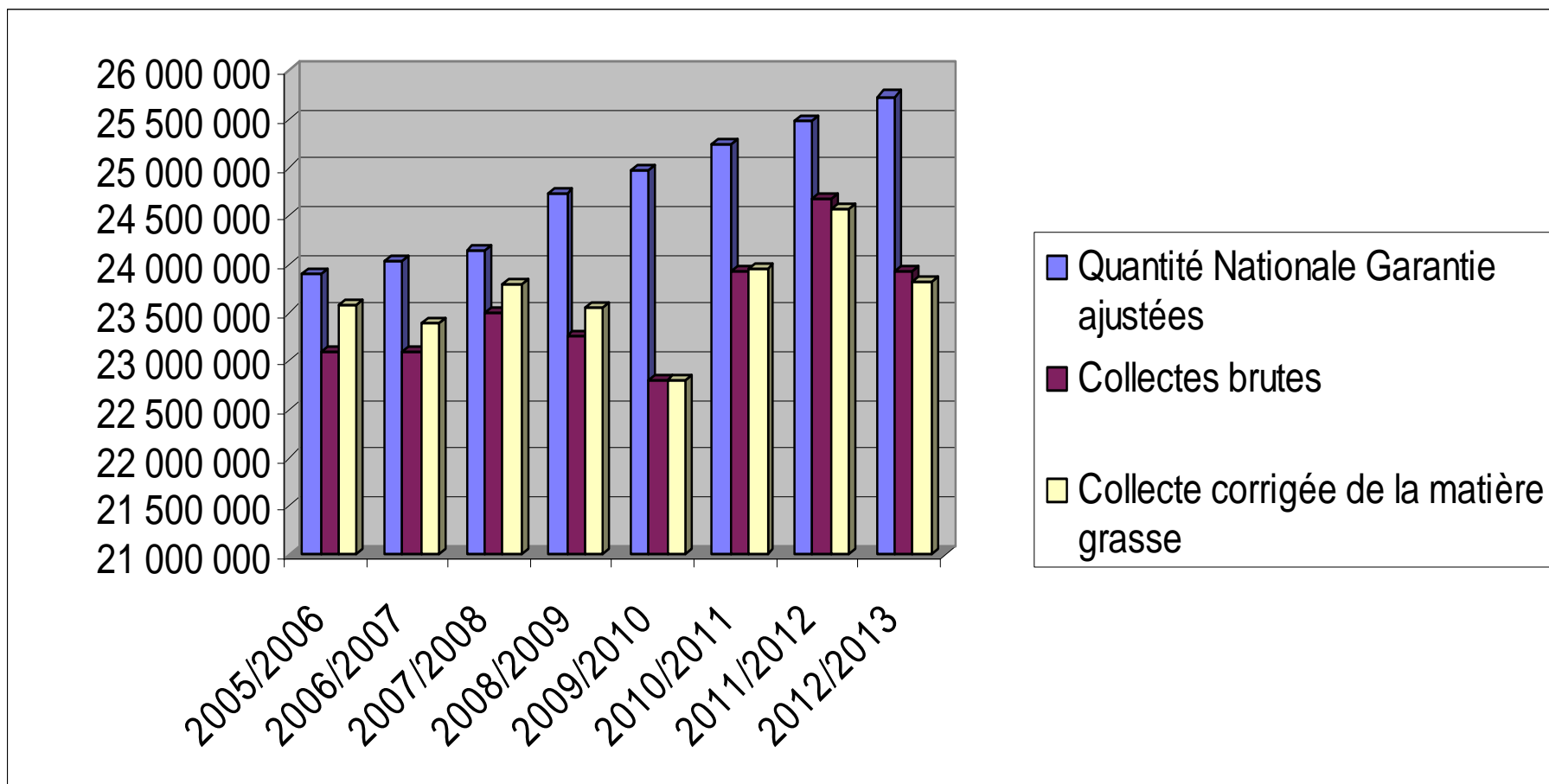


- **Livraisons**

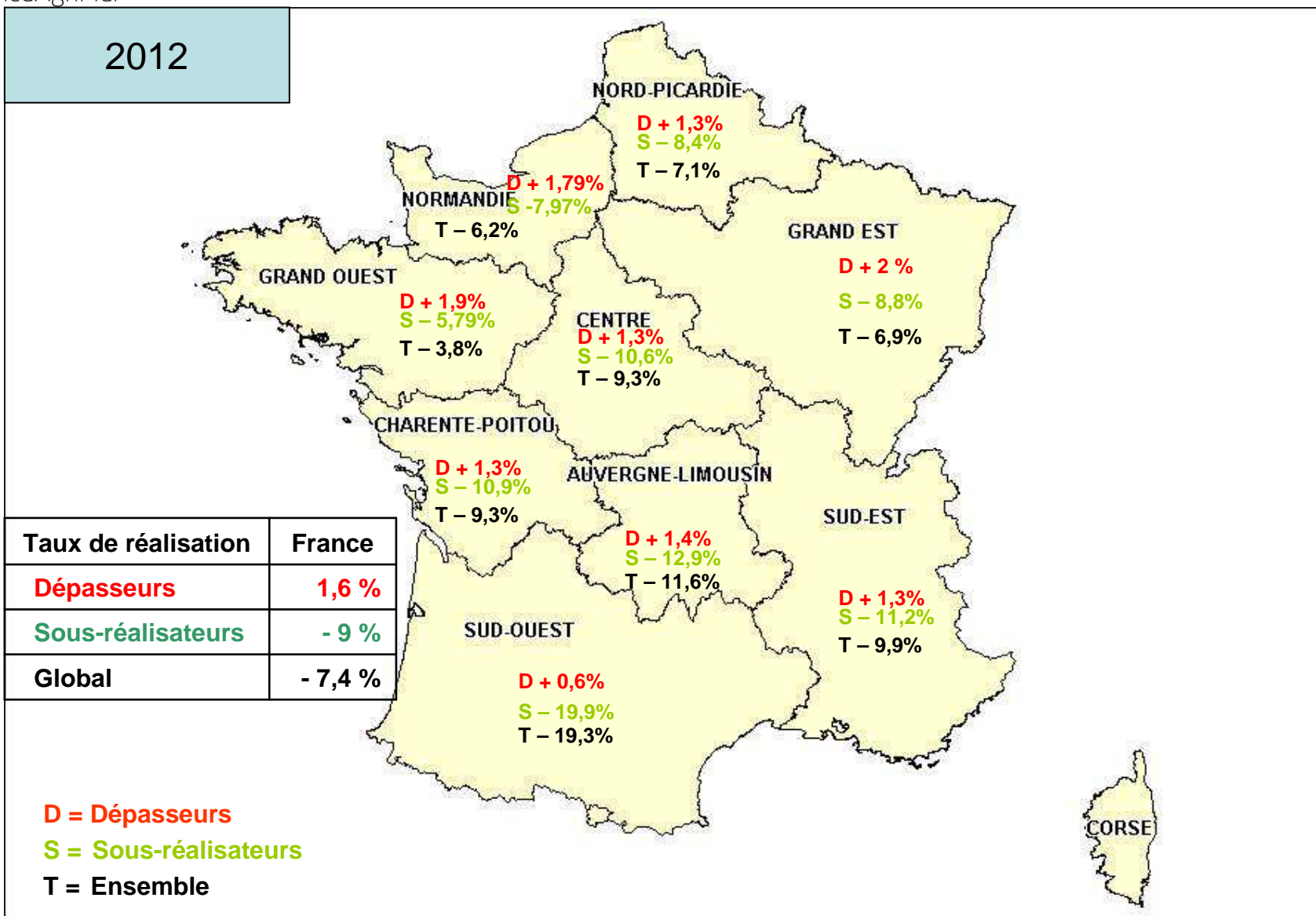
- ⇒ Augmentation du Quota livraison 251 769 T
(1 % communautaire et ajustement entre livraisons et ventes directes)
- ⇒ Baisse forte de la collecte corrigée de 745 299 T
(3,02 %)
- ⇒ Doublement des sous-réalisation de fin de campagne s'établissant à 1 903 120 T
(7,4 du quota contre 3,6 % en 2011/2012)



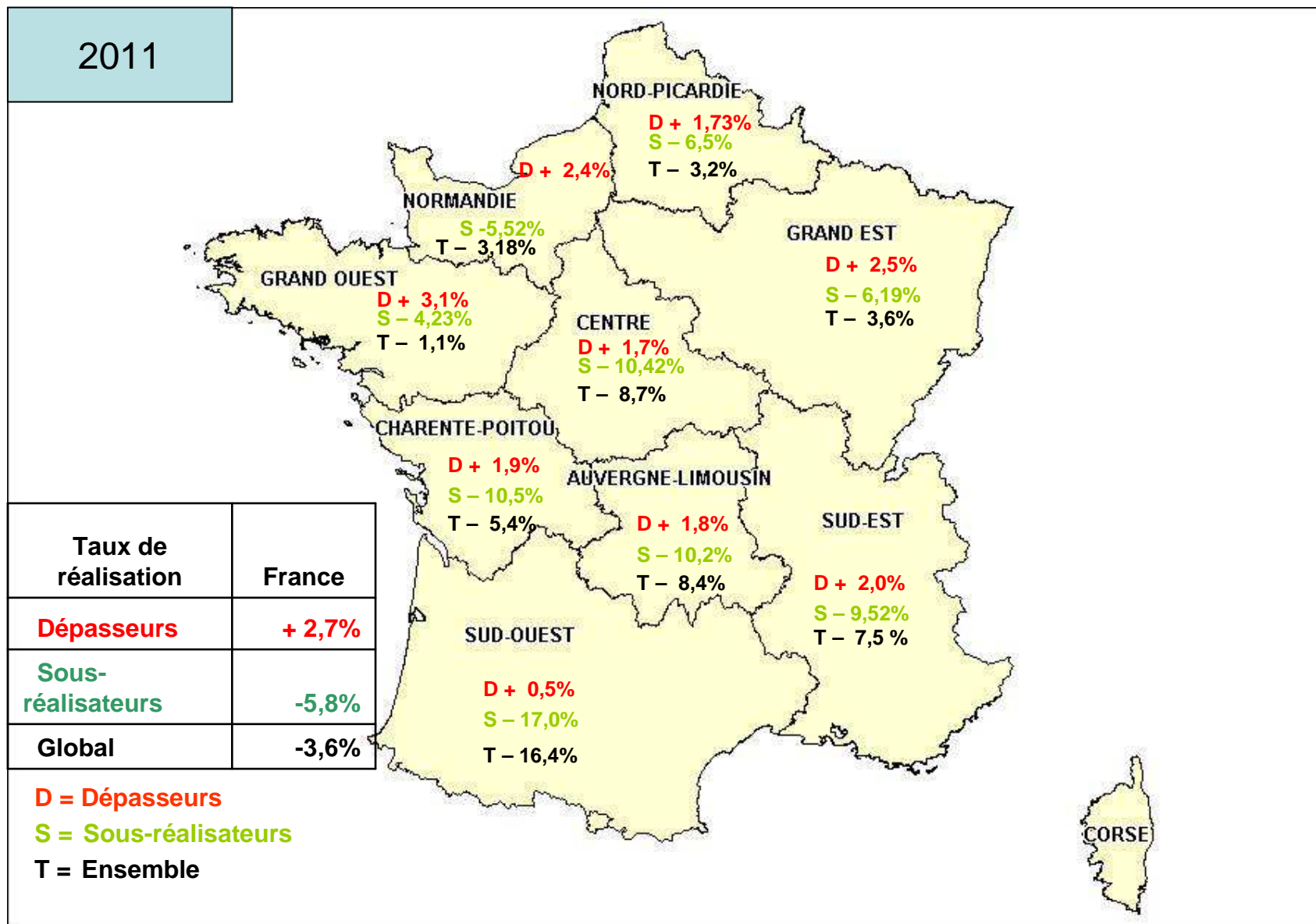
BILAN CAMPAGNES 2005/2006 – 2012/2013



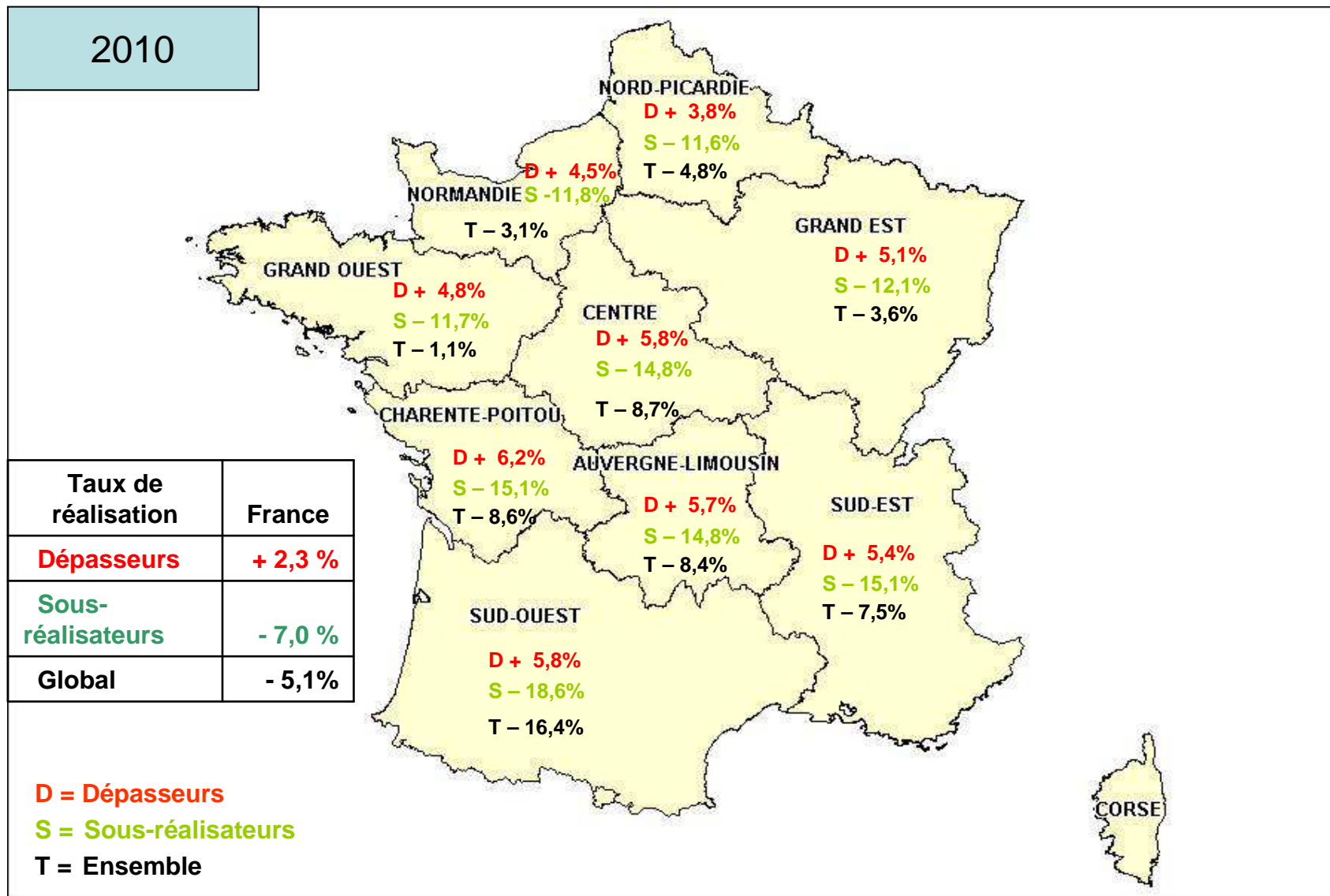
UTILISATION DU QUOTA PAR BASSIN



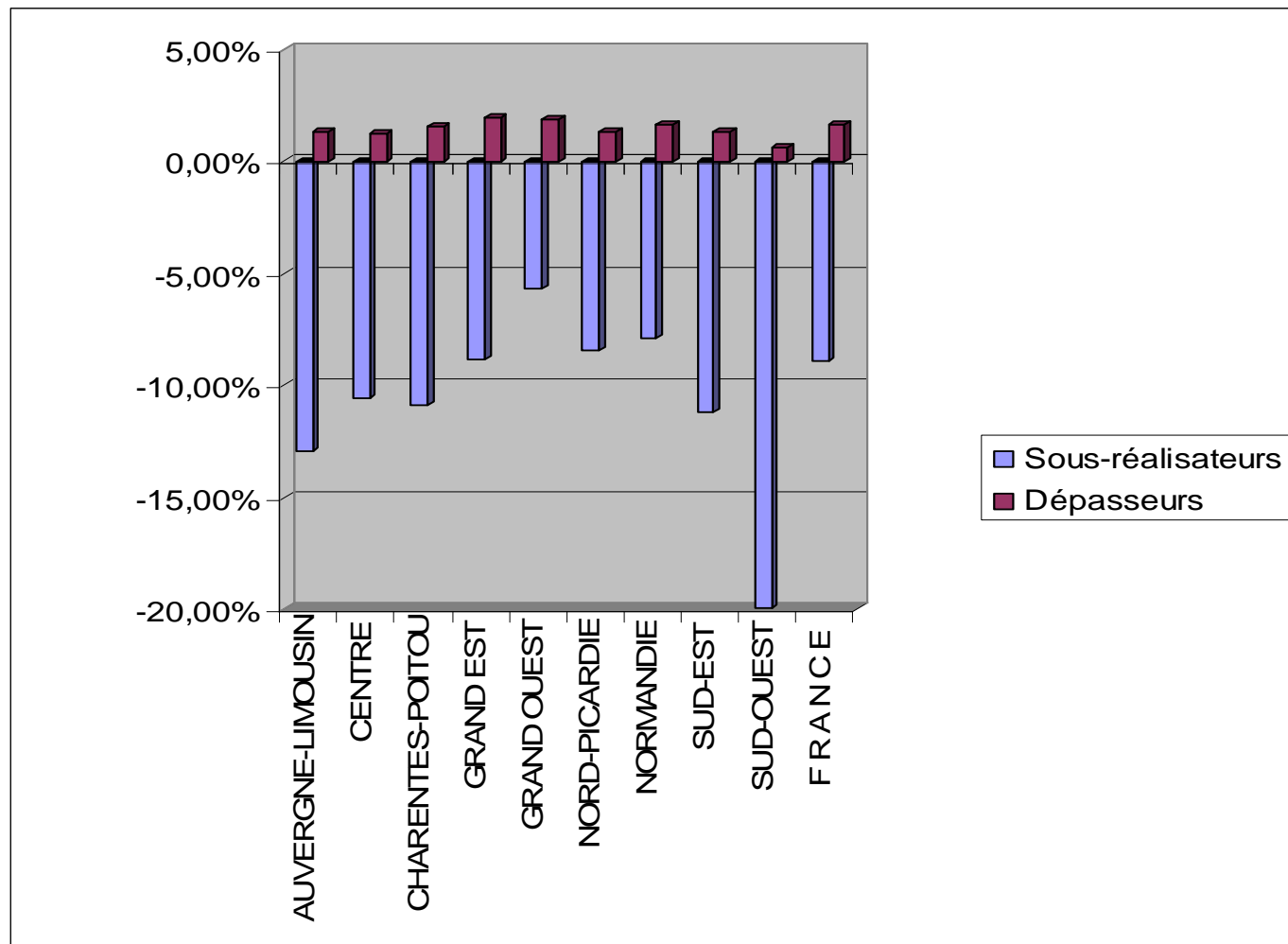
UTILISATION DU QUOTA PAR BASSIN



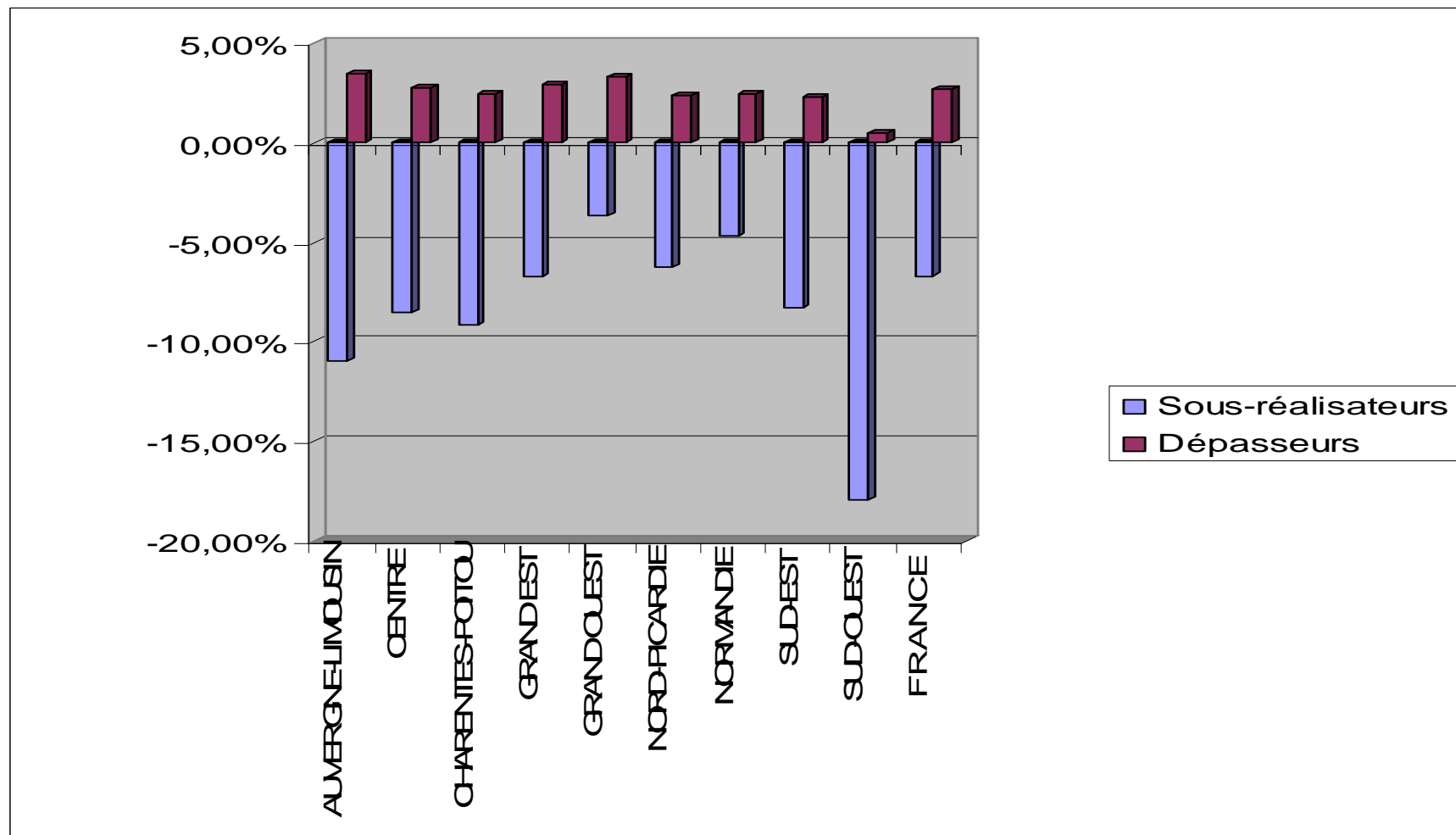
UTILISATION DU QUOTA PAR BASSIN



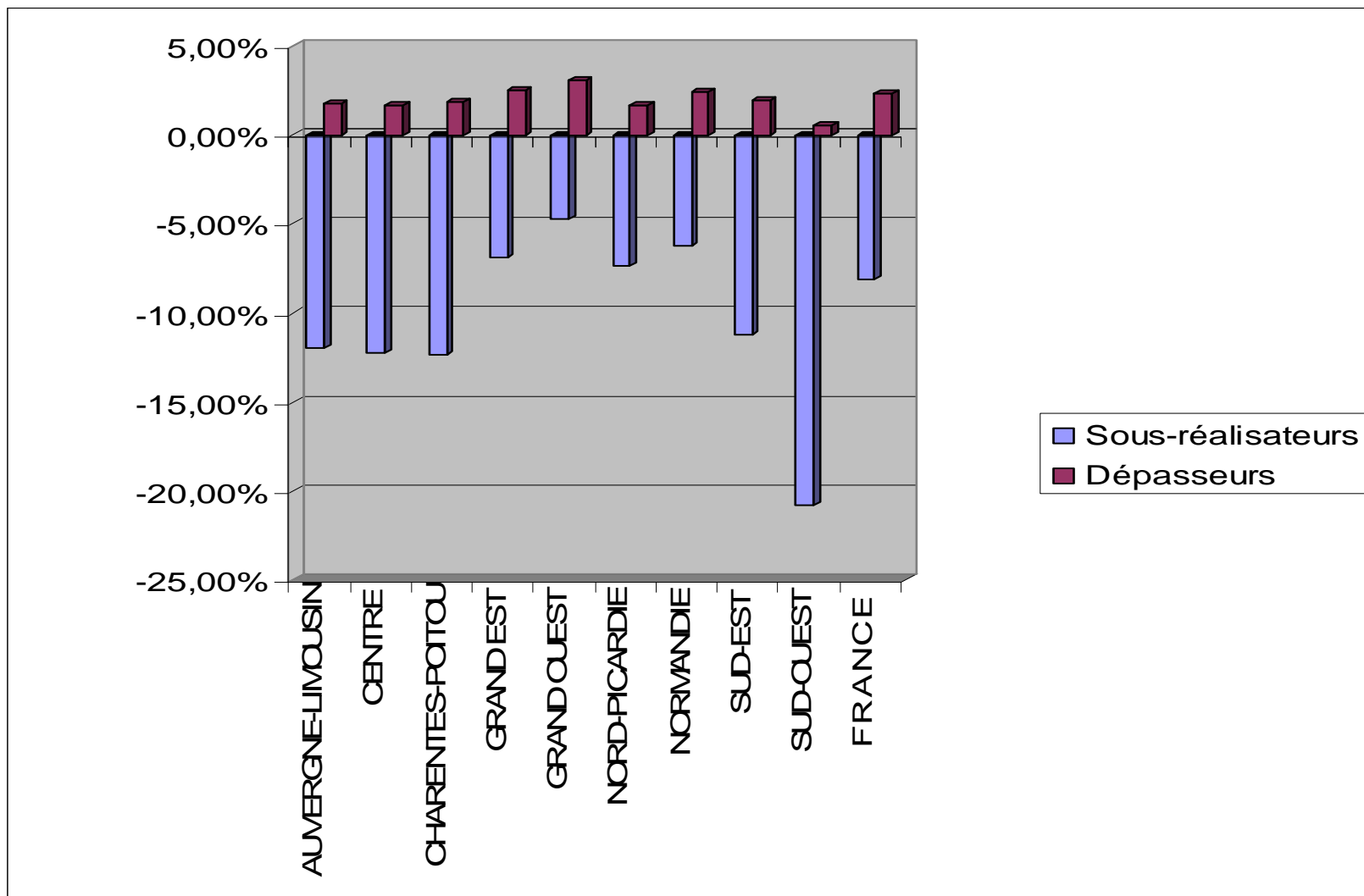
BILAN CAMPAGNE 2012/2013 : Tx réalisation



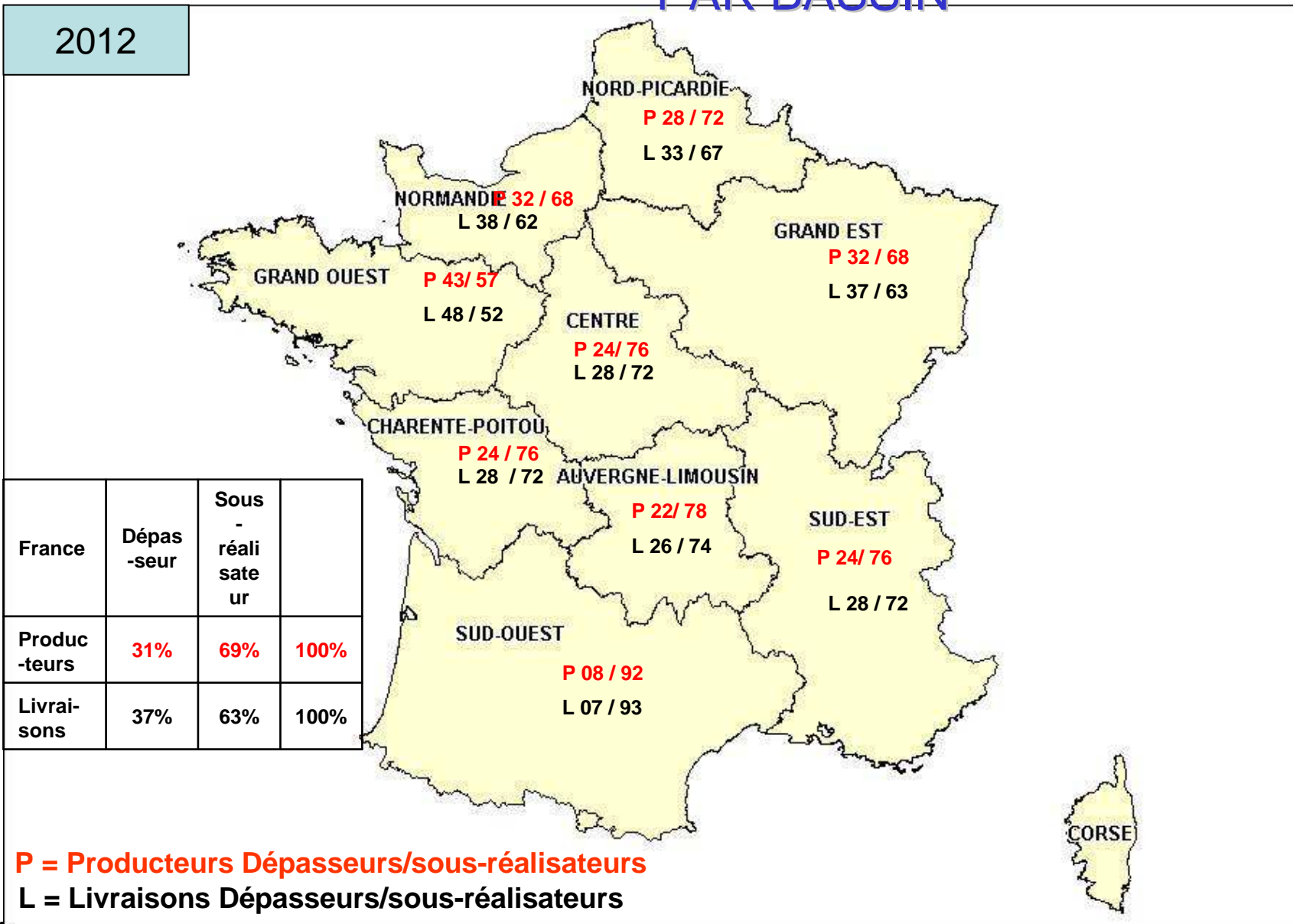
BILAN CAMPAGNE 2011/2012 : tx réalisation



BILAN CAMPAGNE 2010/2011: tx réalisation



RÉPARTITION SOUS-RÉALISATEURS/DÉPASSEURS PAR BASSIN

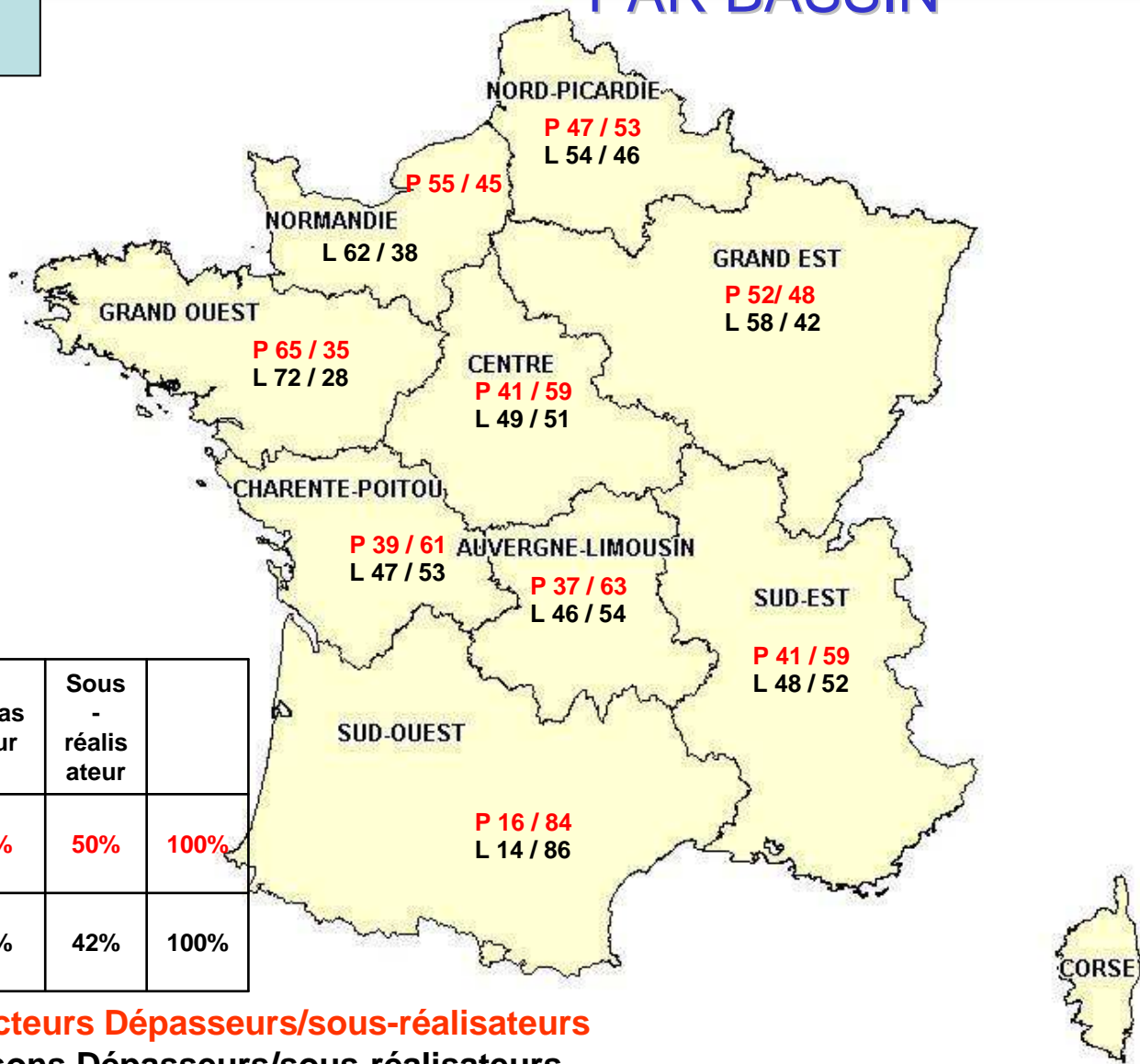


Compte rendu de l'état de l'agriculture et de la mer 2012



RÉPARTITION SOUS-RÉALISATEURS/DÉPASSEURS PAR BASSIN

2011



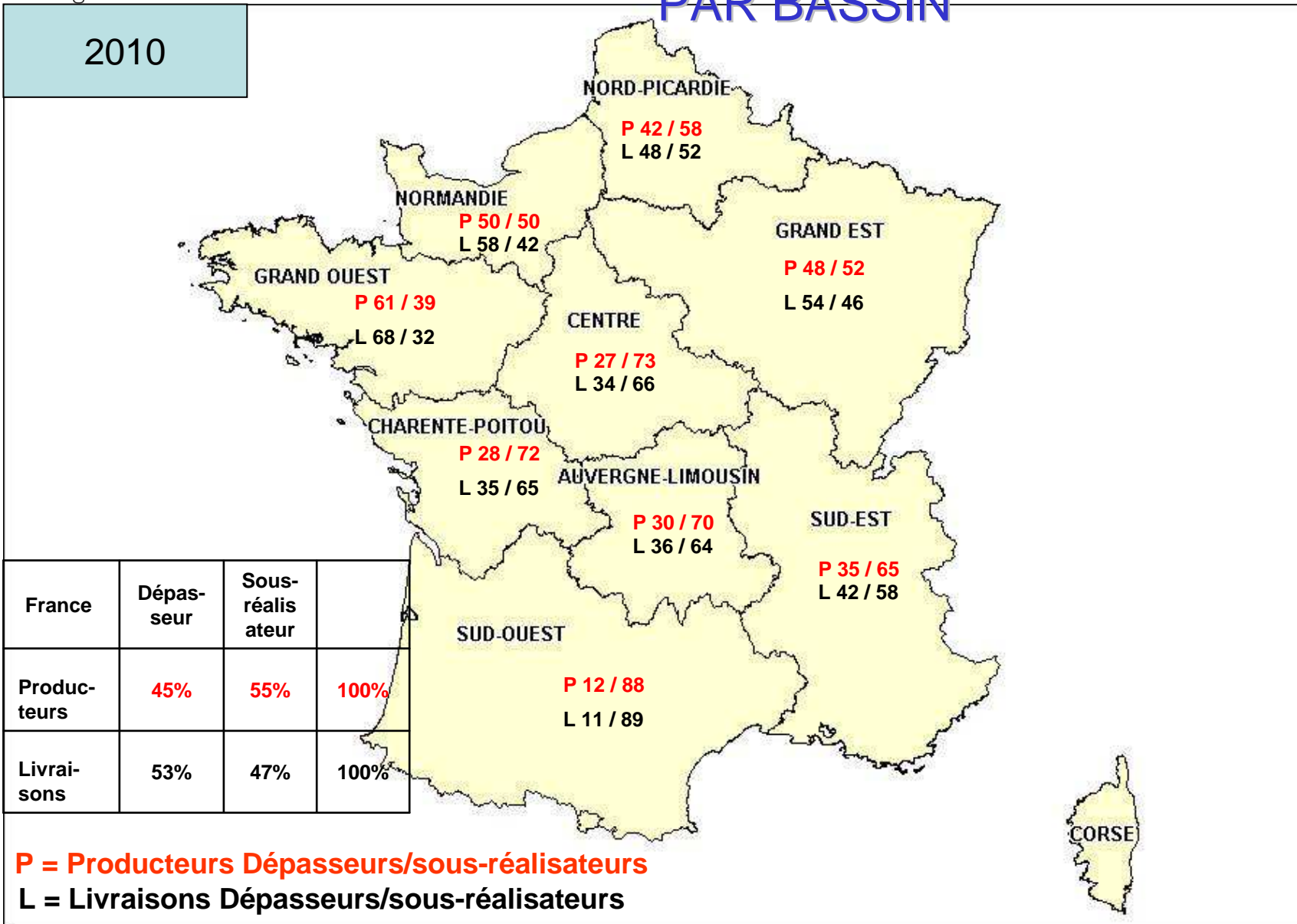
France	Dépas -seur	Sous -réalis ateur	
Produc -teurs	50%	50%	100%
Livrai-sons	58%	42%	100%

P = Producteurs Dépas-seurs/sous-réalis-ateurs
L = Livraisons Dépas-seurs/sous-réalis-ateurs

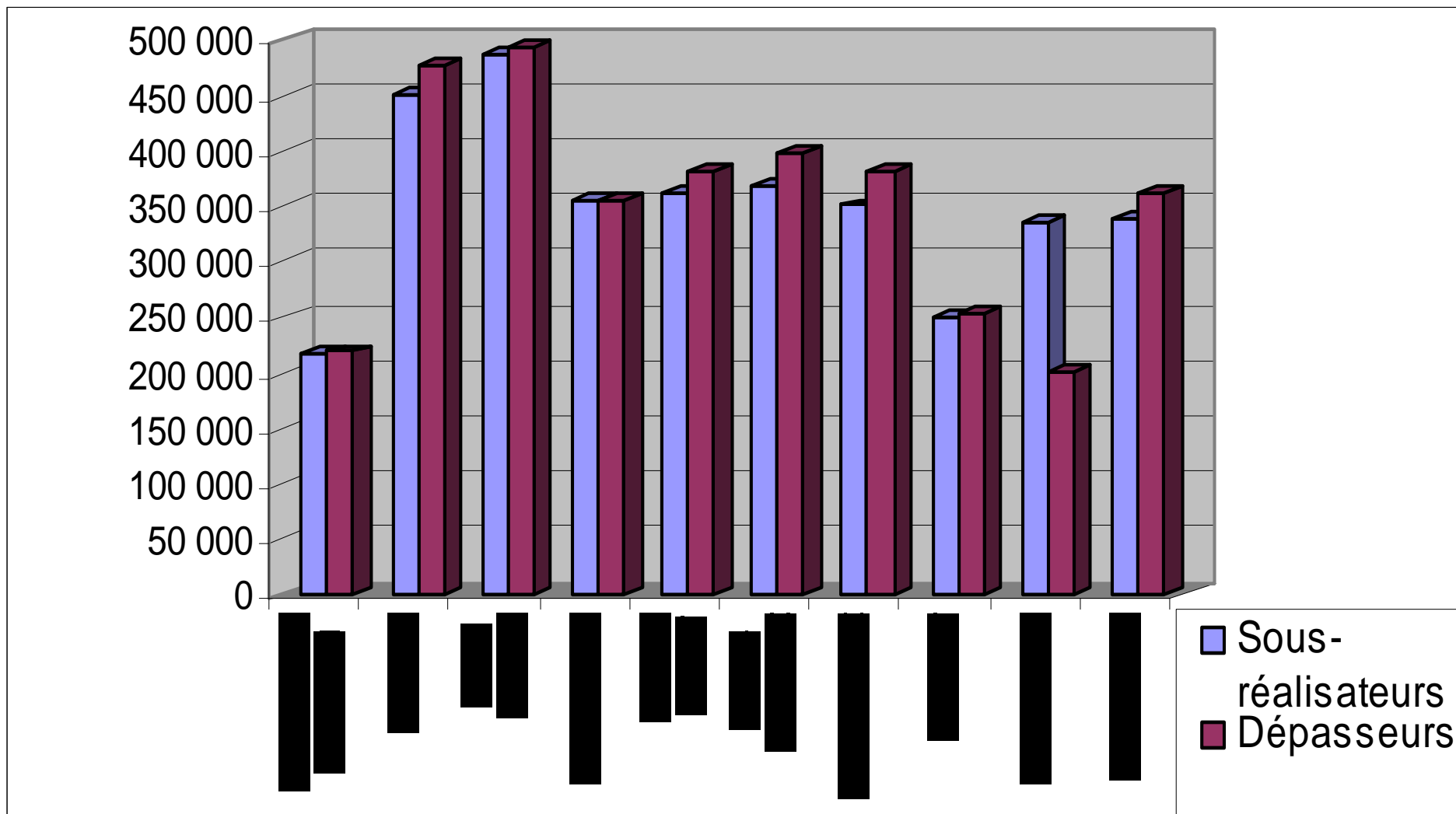




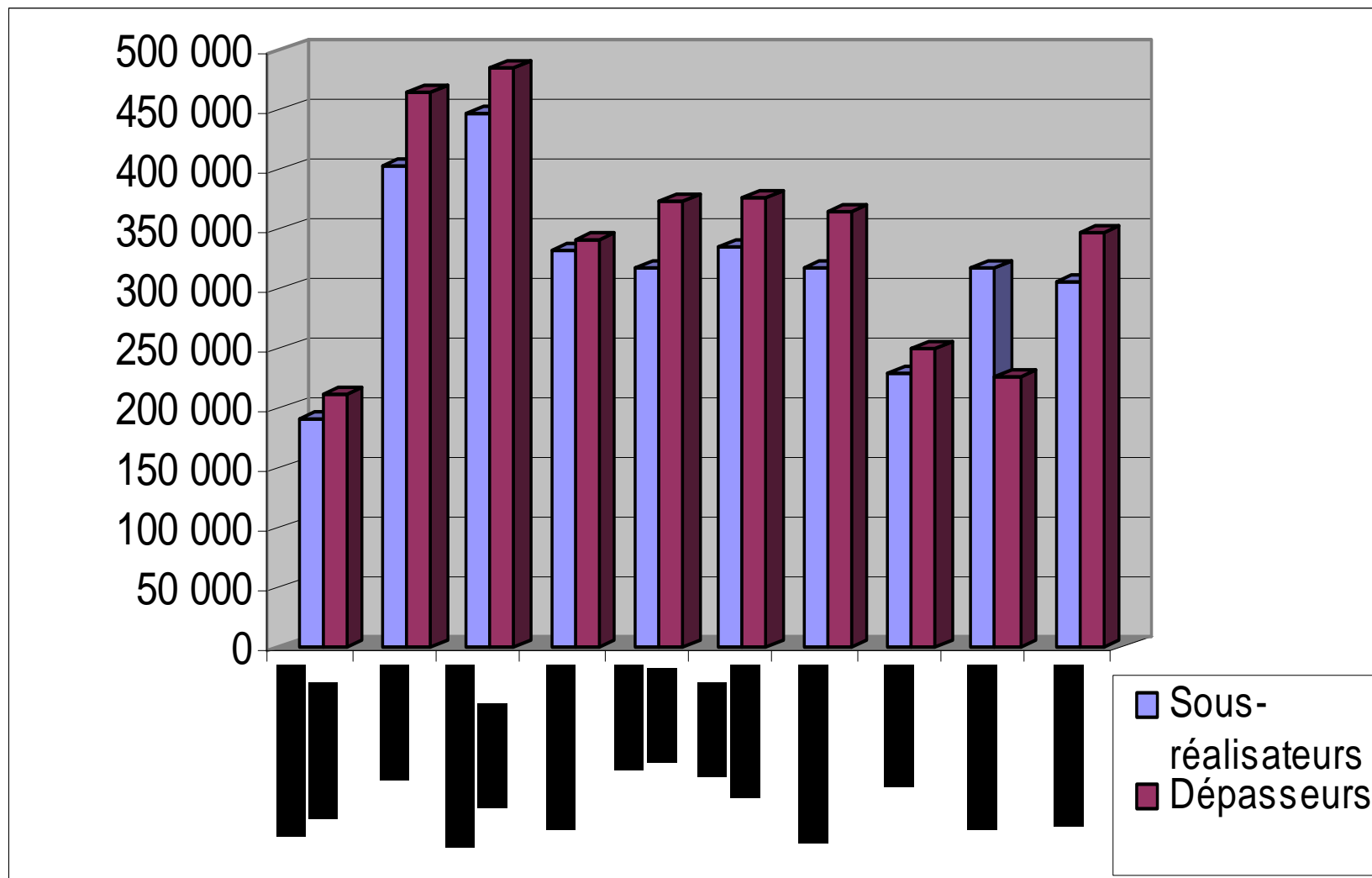
RÉPARTITION SOUS-RÉALISATEURS/DÉPASSEURS PAR BASSIN



BILAN CAMPAGNE 2012/2013 : quotas moyen



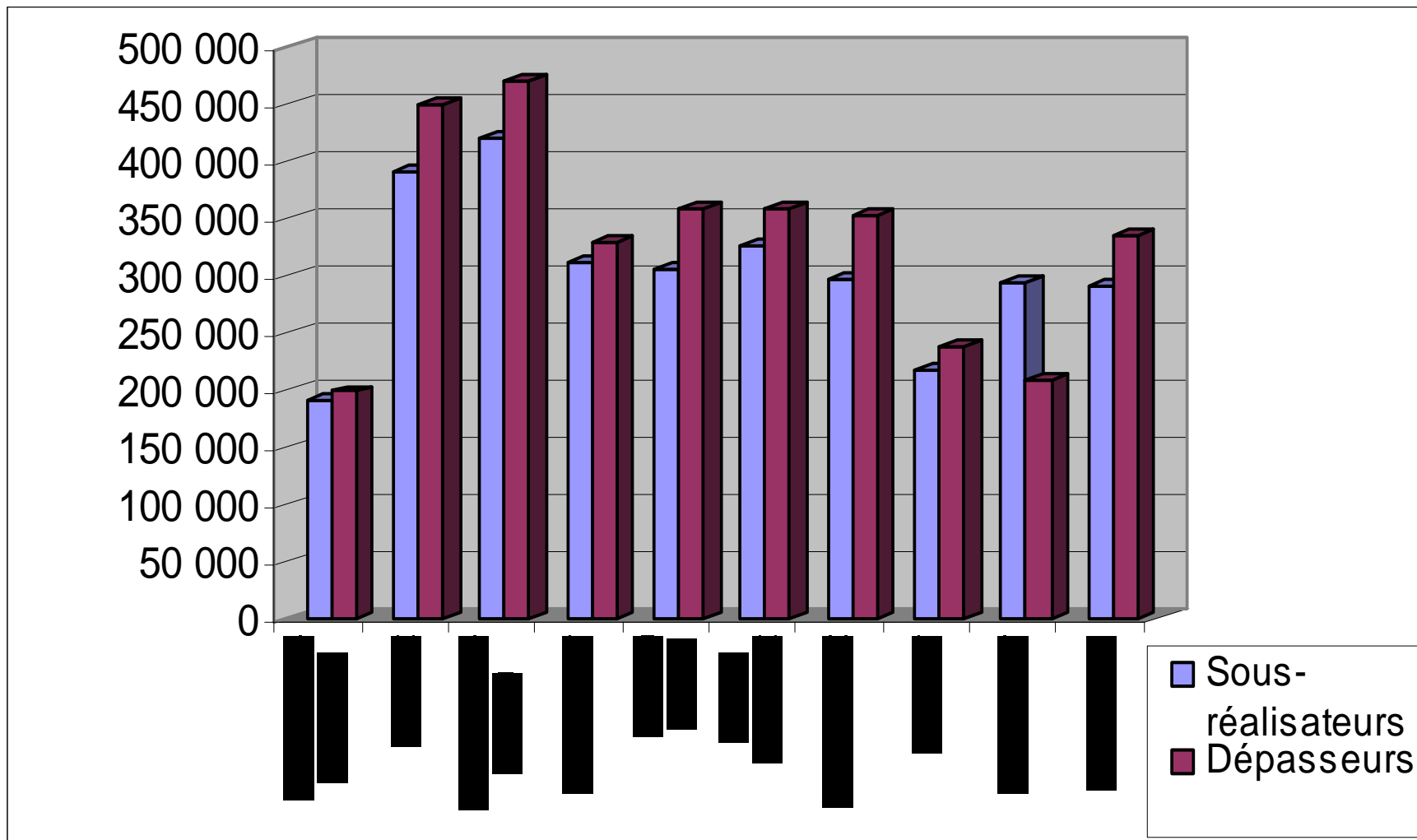
BILAN CAMPAGNE 2011/2012 : Quotas moyen



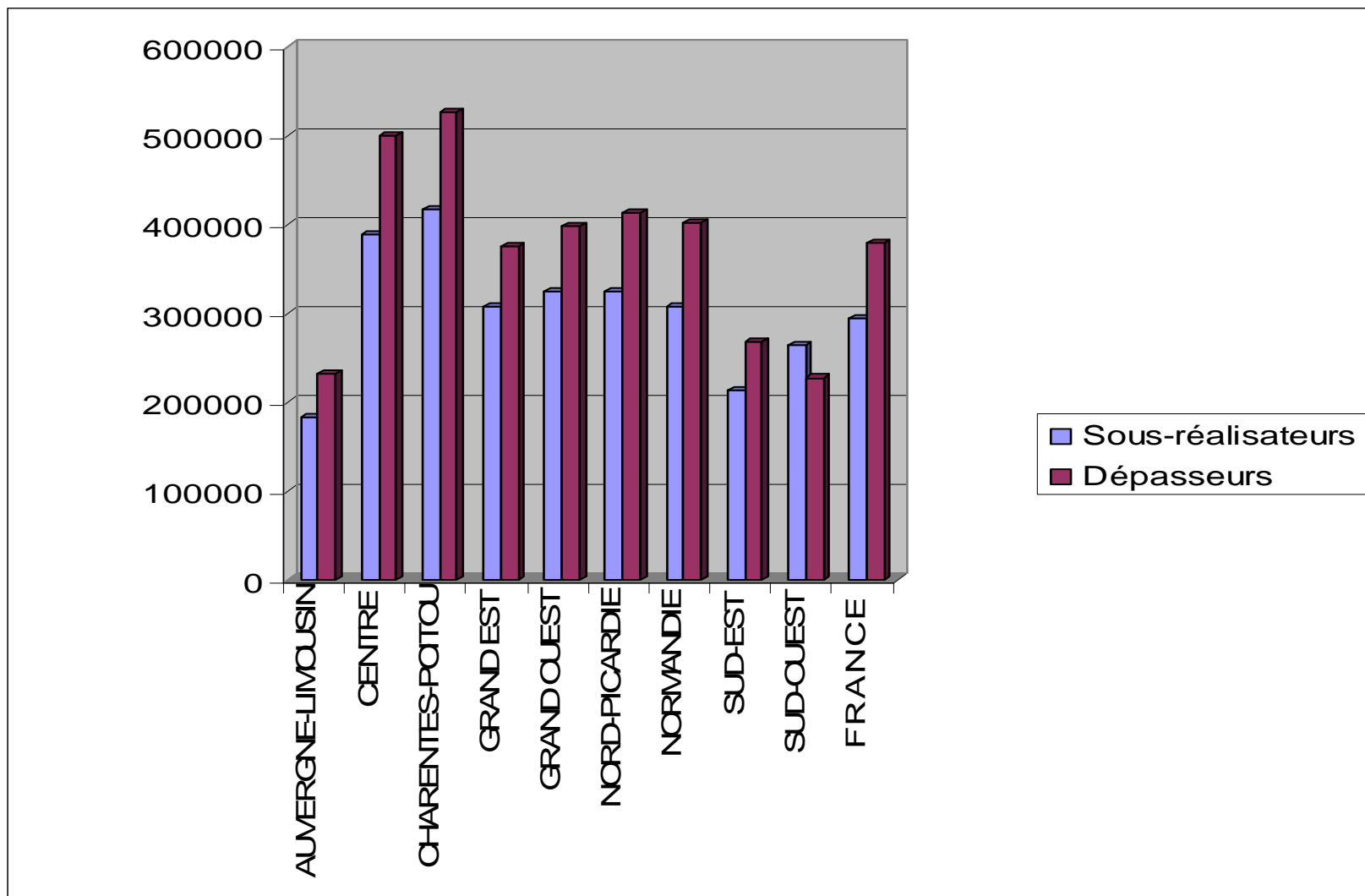
Comité Lait de Vache du 26 septembre 2013



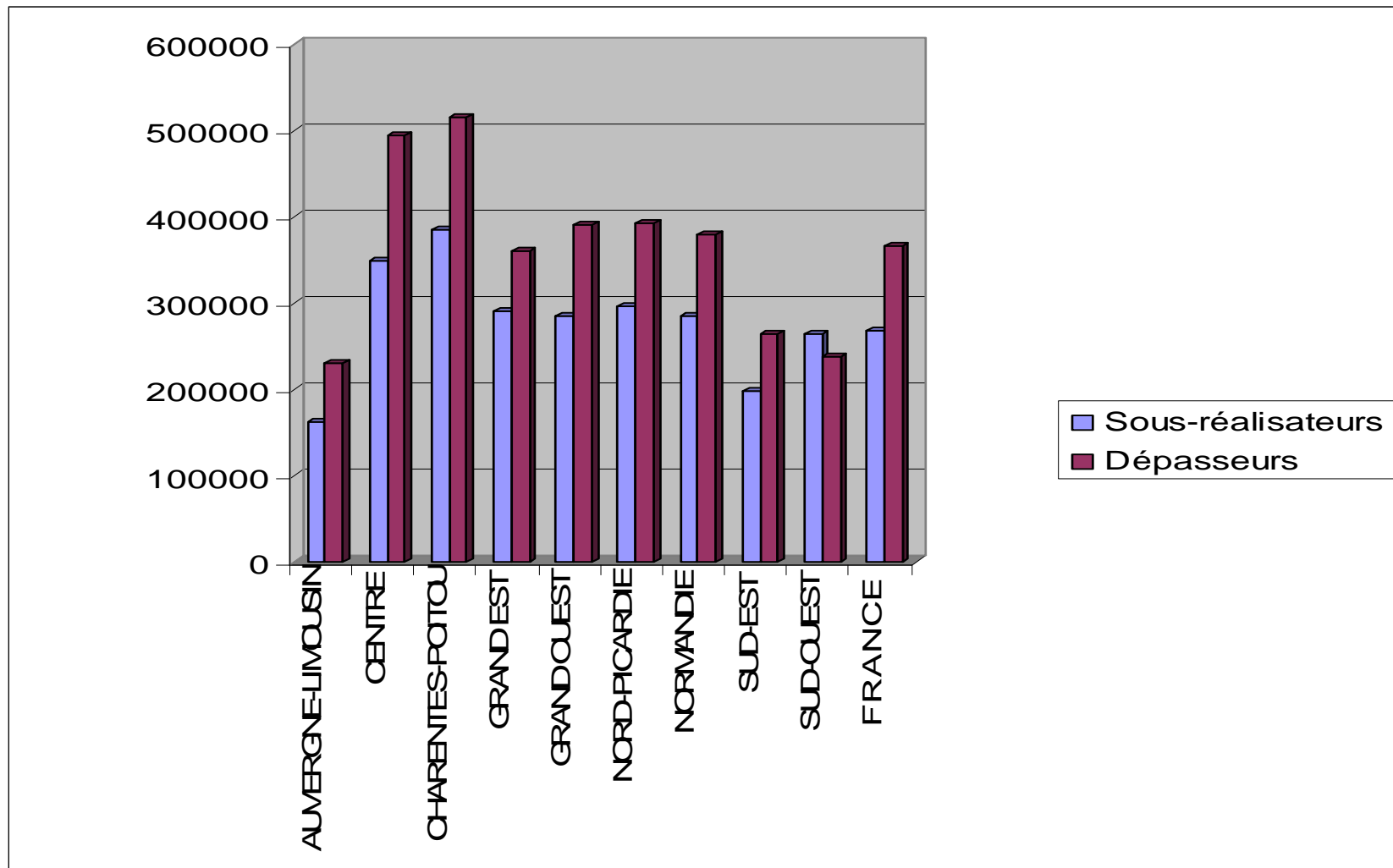
BILAN CAMPAGNE 2010/2011 : Quotas moyen



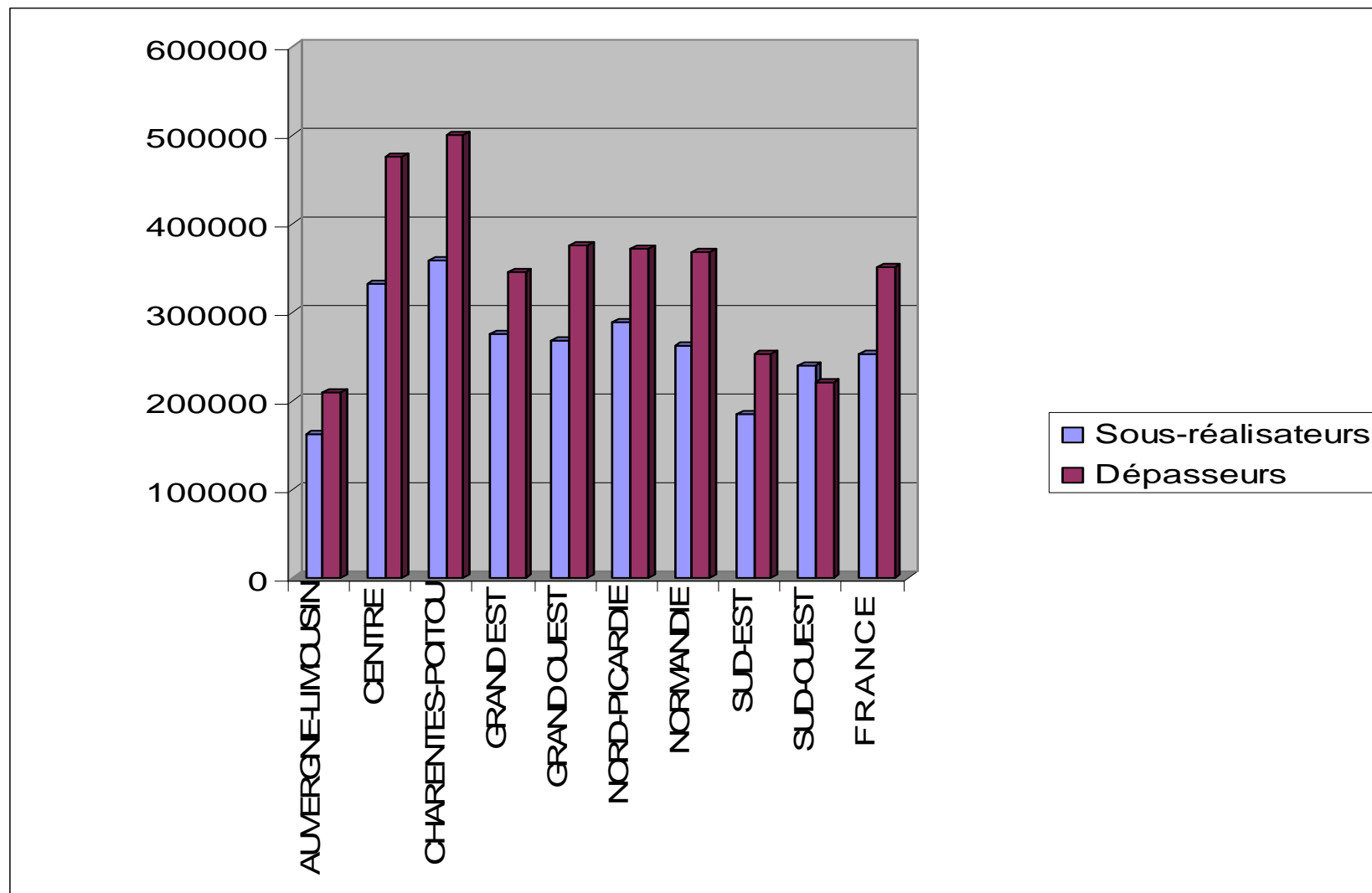
BILAN CAMPAGNE 2012/2013 : Moyenne des livraisons



BILAN CAMPAGNE 2011/2012 : Moyenne des livraisons



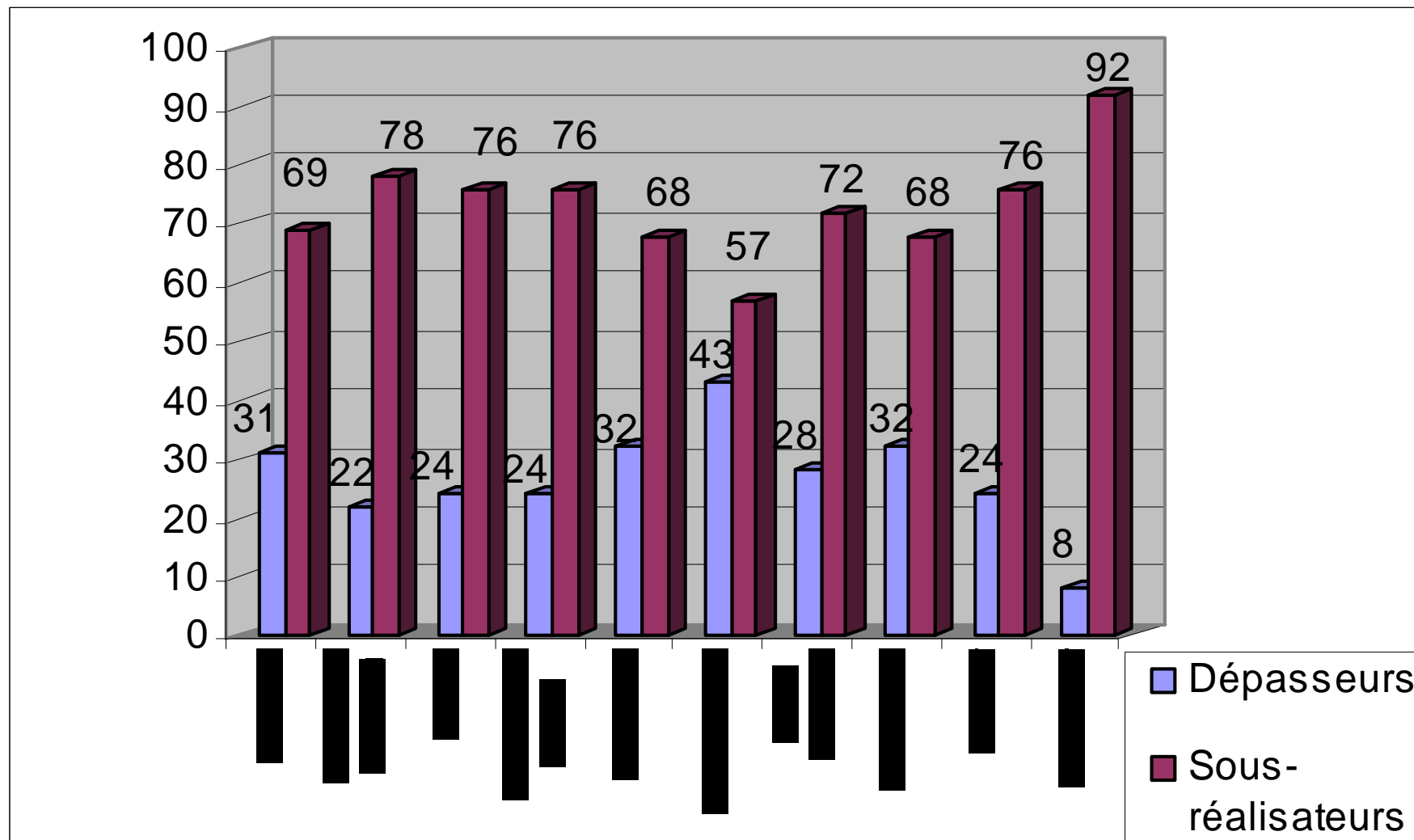
BILAN CAMPAGNE 2010/2011 : Moyenne des livraisons



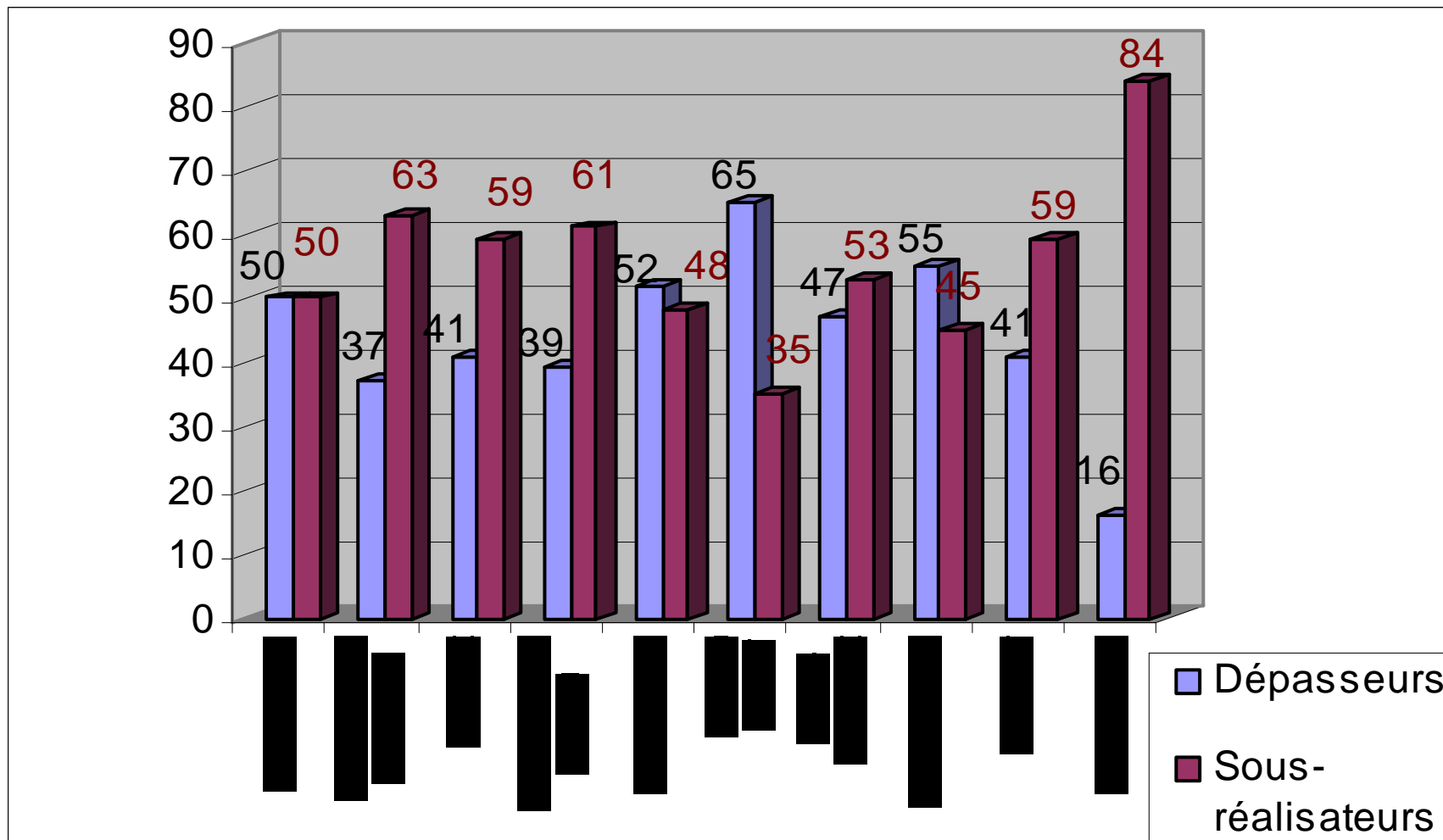
Comité Lait de Vache du 26 septembre 2013



ETAT DES SOUS-RÉALISATEURS/DÉPASSEURS 2012



ETAT DES SOUS-RÉALISATEURS/DÉPASSEURS 2011



ETAT DES SOUS-RÉALISATEURS/DÉPASSEURS 2010

