

> Les indicateurs économiques suivis par FranceAgriMer

Sondage mensuel - Lait de vache biologique

Décembre 2013

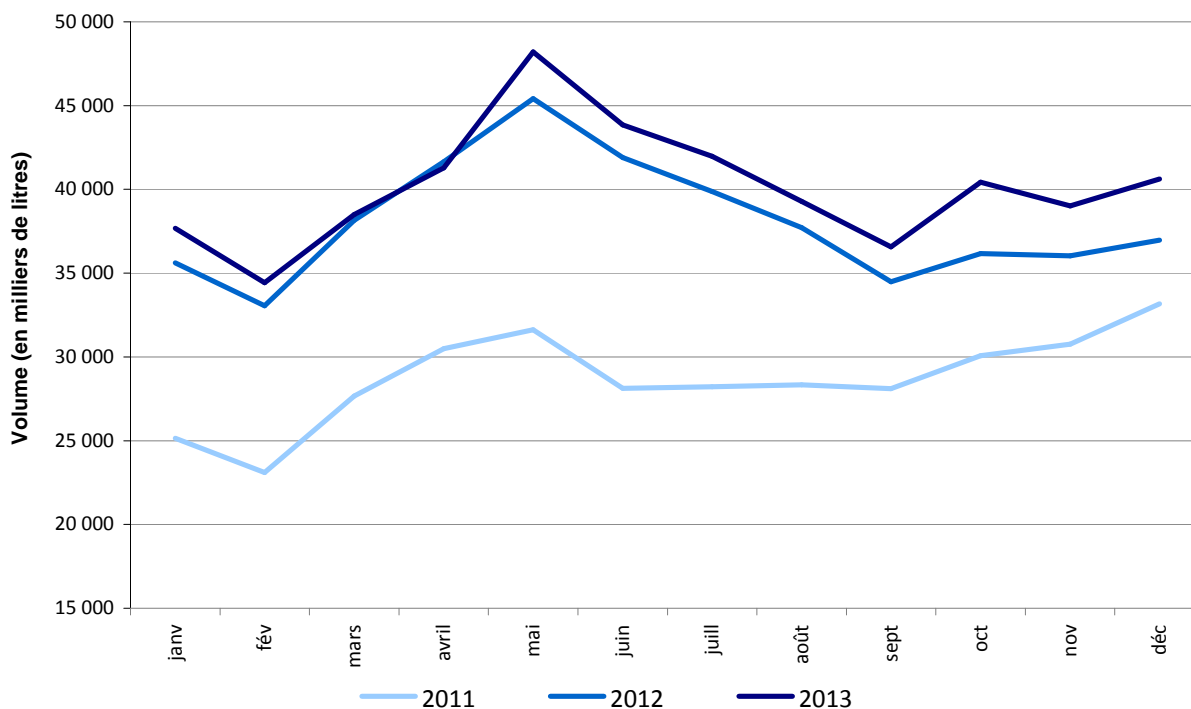
Collecte de lait issu de l'agriculture biologique (1000 L)

Mois	Collecte 2012 *	Collecte 2013 *	Evolution 2013/2012	Cumul 2013	Evolution cumul 2013/2012
janvier	35 608	37 682	5,8%	37 682	5,8%
février	33 045	34 430	4,2%	72 112	5,0%
mars	38 147	38 509	0,9%	110 620	3,6%
avril	41 655	41 290	-0,9%	151 910	2,3%
mai	45 414	48 195	6,1%	200 105	3,2%
juin	41 892	43 852	4,7%	243 946	3,5%
juillet	39 877	42 203	5,8%	285 923	3,7%
août	37 723	39 440	4,6%	325 201	3,8%
septembre	34 493	37 011	7,3%	361 768	4,0%
octobre	36 167	40 449	11,8%	402 203	4,7%
novembre	36 031	39 022	8,3%	441 224	5,0%
décembre	36 973	40 615	9,9%	481 839	5,4%

* Actualisée depuis la dernière publication sur le site de FranceAgriMer

Source : FranceAgriMer / Sondage lait de vache bio

Collecte de lait de vache biologique



Source : FranceAgriMer / Sondage lait de vache bio

> Les indicateurs économiques suivis par FranceAgriMer

Sondage mensuel - Lait de vache biologique

Décembre 2013

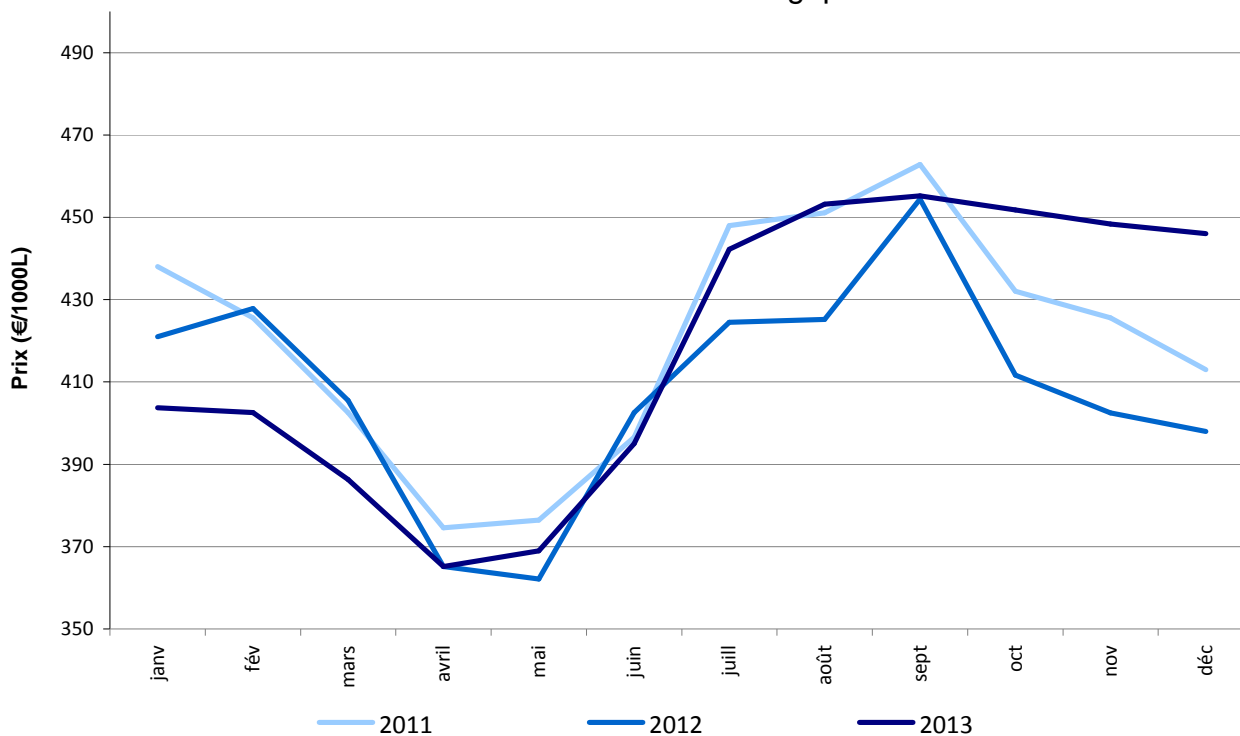
Prix du lait issu de l'agriculture biologique (€/1000 L) *

Mois	2012	2013	Evolution 2013/2012	Prix 12 mois glissants 2011/2012	Prix 12 mois glissants 2012/2013
janvier	421,0	403,7	-4,1%	418,6	405,3
février	427,8	402,6	-5,9%	419,0	403,4
mars	405,5	386,3	-4,7%	418,7	401,8
avril	365,2	365,2	0,0%	416,2	401,9
mai	362,1	369,0	1,9%	412,9	402,3
juin	402,5	395,0	-1,9%	412,9	401,6
juillet	424,5	442,2	4,2%	411,8	402,8
août	425,2	453,2	6,6%	410,4	405,3
septembre	454,4	455,2	0,2%	410,6	405,1
octobre	411,7	451,8	9,7%	409,3	408,8
novembre	402,5	448,4	11,4%	407,8	412,5
décembre	398,0	446,0	12,1%	406,6	416,6
Prix moyen annuel pondéré	406,6	416,6	2,5%		

* Prix du lait bio à la production, toutes primes comprises, toutes qualités confondues, ramené à un un lait standard (38g de MG, 32g de MP).

Source : FranceAgriMer / Sondage lait de vache bio

Prix du lait de vache biologique



Source : FranceAgriMer / Sondage lait de vache bio