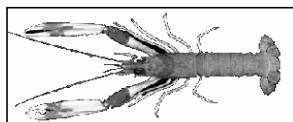


Date	Criée	St. Guénolé		Le Guilvinec		Loctudy		Lorient		Concarneau		Oléron		Le Croisic		Les Sables		Lesconil		TOUTES CRIEES			
	Présent.	glacée	glacée	glacée	glacée	glacée	glacée	glacée	glacée	glacée	glacée	glacée	glacée	glacée	glacée	glacée	glacée	glacée	glacée	glacée	glacée	glacée	
	Taille	T10	T20	T10	T20	T10	T20	T10	T20	T10	T20	T10	T20	T10	T20	T10	T20	T10	T20	T10	T20	Autres	
lun-24-oct 2011	Vol. (T)				0,0																0,0	0,0	
	Val. (k€)				0,1																	0,1	0,3
	P.M.				1,56																	1,56	7,40
	Ret. (Kg)																						
mar-25-oct 2011	Vol. (T)					0,0	1,1					0,01	0,01							0,1	1,1	0,0	
	Val. (k€)					0,9	10,6					0,2	0,2							1,1	10,8	0,3	
	P.M.					19,50	9,51					24,80	22,00							20,19	9,60	15,89	
	Ret. (Kg)																						
mer-26-oct 2011	Vol. (T)			0,1				0,0	0,0											0,1	0,1	0,1	
	Val. (k€)			1,6				0,3	0,1											2,5	0,8	1,2	
	P.M.			29,71				31,00	14,44											22,10	9,58	9,22	
	Ret. (Kg)																						
jeu-27-oct 2011	Vol. (T)	0,1	0,9																	0,1	0,9	0,3	
	Val. (k€)	1,5	8,0																	1,8	8,7	3,9	
	P.M.	21,92	9,19																	19,93	9,34	11,13	
	Ret. (Kg)																						
ven-28-oct 2011	Vol. (T)					0,0	0,3													0,0	0,3	0,0	
	Val. (k€)					0,1	3,3													0,1	3,3	0,3	
	P.M.					19,76	11,27													19,76	11,27	20,0	
	Ret. (Kg)																						
<b>Cumul Semaine</b>																							
Vol. (T)	0,1	0,9	0,1	0,0	0,1	1,4	0,0	0,0			0,0	0,0							0,3	2,5	0,6		
Val. (k€)	1,5	8,0	1,6	0,1	1,0	14,0	0,3	0,1			0,2	0,4							5,5	23,9	6,4		
P.M.	21,92	9,19	29,71	1,56	19,52	9,88	31,00	14,44			26,04	25,12							20,98	9,64	11,08		
Ret. (Kg)																							



**Données Campagnes**

**Production 2011 du 03/01/2011 au 29/10/2011**

	St. Guérolé		Le Guilvinec		Loctudy		Lorient		Concarneau		Oléron		Le Croisic		Les Sables		Lesconil		TOUTES CRIEES		
	T10	T20	T10	T20	T10	T20	T10	T20	T10	T20	T10	T20	T10	T20	T10	T20	T10	T20	T10	T20	Autres
Vol. (T)	44,4	127,2	5,0	5,8	37,1	137,8	0,8	5,4	0,4	0,8	20,7	38,5	2,4	0,0	0,0	9,6			112,7	340,4	538,1
Val. (K€)	540,9	988,8	138,3	49,8	472,6	1 143,4	14,3	63,5	3,1	4,0	358,0	517,2	40,5	0,4	0,1	124,1			1 597,2	3 079,6	4 881,1
P.M.	12,18	7,77	27,75	8,52	12,75	8,30	17,48	11,81	8,24	5,02	17,27	13,42	17,17	18,71	17,94	12,87			14,17	9,05	9,07
Ret. (Kg)		3		1			11	1 453		48			4						48	1 559	3 646

**Production 2010 du 04/01/2010 au 30/10/2010**

	St. Guérolé		Le Guilvinec		Loctudy		Lorient		Concarneau		Oléron		Le Croisic		Les Sables		Lesconil		TOUTES CRIEES		
	T10	T20	T10	T20	T10	T20	T10	T20	T10	T20	T10	T20	T10	T20	T10	T20	T10	T20	T10	T20	Autres
Vol. (T)	53,0	219,7	11,9	49,0	60,3	278,4	1,2	16,3	1,4	6,1	16,5	27,0	1,7		0,2	0,4			149,1	608,7	602,1
Val. (K€)	575,5	1 321,1	229,7	345,0	673,4	1 827,3	21,4	202,1	12,1	55,2	267,5	343,5	29,9		3,0	6,4			1 840,7	4 234,5	5 084,2
P.M.	10,86	6,01	19,32	7,04	11,17	6,56	17,61	12,42	8,42	9,05	16,26	12,70	17,83		19,81	17,45			12,34	6,96	8,44
Ret. (Kg)	785	602	8	3 615	315	8 290	8	97	184	613	8		44						1 351	13 260	7 822

**Evolution % - Production 2011/ 2010**

	St. Guérolé		Le Guilvinec		Loctudy		Lorient		Concarneau		Oléron		Le Croisic		Les Sables		Lesconil		TOUTES CRIEES		
	T10	T20	T10	T20	T10	T20	T10	T20	T10	T20	T10	T20	T10	T20	T10	T20	T10	T20	T10	T20	Autres
Volume	-16	-42	-58	-88	-38	-50	-33	-67	-74	-87	26	43	41		-96	x 26			-24	-44	-11
Valeur	-6	-25	-40	-86	-30	-37	-33	-69	-75	-93	34	51	35		-97	x 19			-13	-27	-4
P.M.	12	29	44	21	14	26	-1	-5	-2	-45	6	6	-4		-9	-26			15	30	7
Retrait Kg	NS	-99	NS	-100	NS	NS	40	x 15	NS	-92	NS		-90						-96	-88	-53

**Données des quatre semaines précédentes // Campagne actuelle - Campagne précédente**

