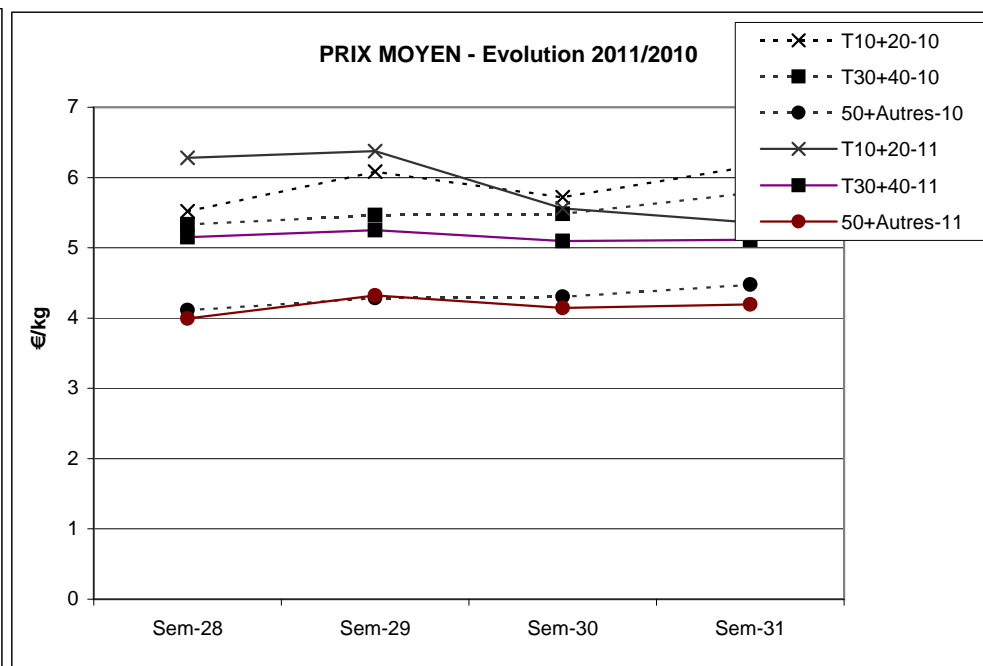
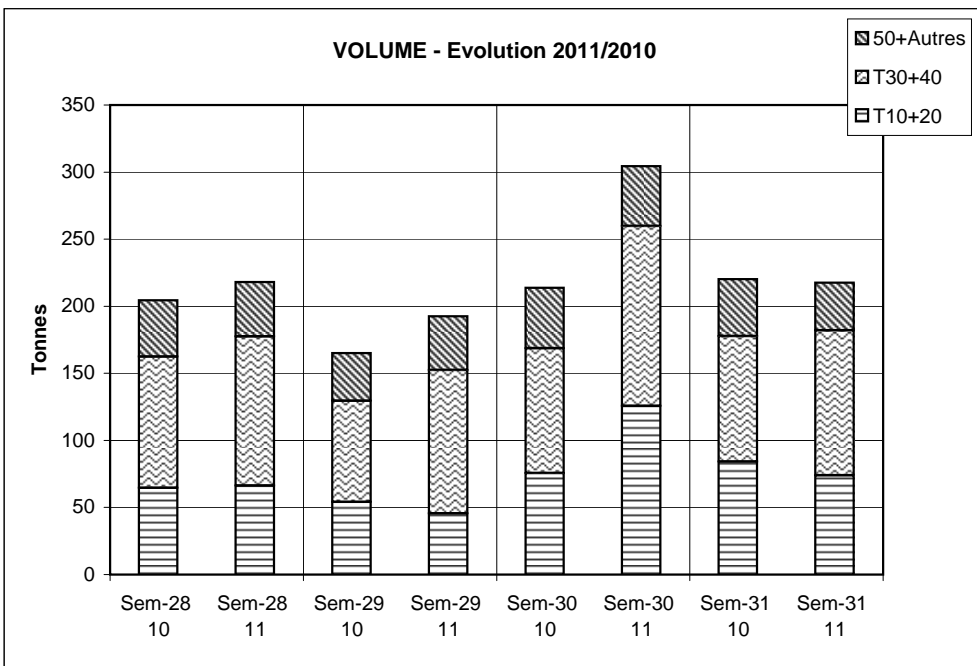


Criée	Jour	lun-1 août 2011			mar-2 août 2011			mer-3 août 2011			jeu-4 août 2011			ven-5 août 2011			Cumul semaine		
		Taille	T10+20	T30+40	50+Autres	T10+20	T30+40	50+Autres	T10+20	T30+40	50+Autres	T10+20	T30+40	50+Autres	T10+20	T30+40	50+Autres	T10+20	T30+40
LE GUILVINEC	Ventes(kg)	2579,47	13478,5	7274,58	1323,02	5464,2	2364,5	1261,97	5481,6	2841,82	1010,85	1216,75	593,36	5610,1	10936,4	5032,59	11785,4	36577,4	18106,9
	Valeur(€)	13 123	65484,3	27998,7	7 021	26190,5	9546,38	6 831	26956,8	12159	5 391	6313,25	2669,38	31 627	63728,9	22052	63 992	188674	74425,4
	P.M. (€/kg)	5,09	4,86	3,85	5,31	4,79	4,04	5,41	4,92	4,28	5,33	5,19	4,50	5,64	5,83	4,38	5,43	5,16	4,11
	Retrait(kg)																		
CONCARNEAU	Ventes(kg)	185	705	218	97	193	112	84	190	97	214	364	203	178	421	189	951	2 489	1 094
	Valeur(€)	1 007	3 581	869	574	1 044	483	585	1 075	444	1 364	2 117	865	978	2 528	833	5 646	13 994	4 794
	P.M. (€/kg)	5,44	5,08	3,99	5,92	5,42	4,31	6,99	5,65	4,57	6,38	5,81	4,27	5,49	6,00	4,42	5,94	5,62	4,38
	Retrait(kg)				11												11	2	
LOCTUDY	Ventes(kg)	560	2 071	1 102	18	104	61	53	64	67		49	18	393	765	180	1 025	3 052	1 428
	Valeur(€)	2 783	9 840	4 402	94	502	243	274	318	244		253	70	2 143	4 321	795	5 295	15 234	5 753
	P.M. (€/kg)	4,97	4,75	3,99	5,15	4,83	3,97	5,15	4,96	3,65		5,20	3,81	5,45	5,65	4,42	5,17	4,99	4,03
	Retrait(kg)																		
ST GUENOLE	Ventes(kg)	4 413	4 921	1 398	1 254	4 164	1 386	86	297	102	2 863	1 739	266	103	224	115	8 718	11 345	3 267
	Valeur(€)	21 248	23 197	6 006	6 141	19 215	5 888	480	1 541	485	14 344	8 984	1 155	620	1 302	593	42 833	54 240	14 126
	P.M. (€/kg)	4,82	4,71	4,30	4,90	4,61	4,25	5,56	5,20	4,77	5,01	5,17	4,33	6,04	5,80	5,14	4,91	4,78	4,32
	Retrait(kg)				5												5		
ROSCOFF	Ventes(kg)	15 835	7 990	301	384	1 181	126	86	437	131	419	1 269	247	430	1 270	143	17 154	12 147	947
	Valeur(€)	85 077	39 673	1 166	1 993	5 496	532	453	2 094	563	2 228	6 646	1 093	2 387	6 761	661	92 138	60 669	4 016
	P.M. (€/kg)	5,37	4,97	3,88	5,19	4,65	4,22	5,27	4,79	4,30	5,32	5,24	4,43	5,55	5,32	4,62	5,37	4,99	4,24
	Retrait(kg)																		
LORIENT	Ventes(kg)	4 767	9 367	2 485	575	578	225	217	600	279	377	1 143	767	1 255	1 274	176	7 548	13 784	4 401
	Valeur(€)	21 869	44 182	8 769	2 919	2 790	1 031	1 115	3 096	1 273	1 765	5 883	3 283	6 780	7 033	926	36 337	67 565	17 534
	P.M. (€/kg)	4,59	4,72	3,53	5,08	4,83	4,59	5,13	5,16	4,56	4,69	5,15	4,28	5,40	5,52	5,26	4,81	4,90	3,98
	Retrait(kg)	21,59			14,16				64,65	3,8	21,68	38,89		13,8				164,19	3,8
<b>TOTAL</b>	Ventes(kg)	<b>39 859</b>	<b>46 678</b>	<b>14 590</b>	<b>8 623</b>	<b>18 805</b>	<b>5 915</b>	<b>4 665</b>	<b>12 529</b>	<b>4 563</b>	<b>10 973</b>	<b>10 771</b>	<b>2 974</b>	<b>9 153</b>	<b>17 149</b>	<b>6 558</b>	<b>74 017</b>	<b>107 990</b>	<b>35 599</b>
Toutes Criées	Valeur(€)	<b>207 409</b>	<b>227 288</b>	<b>56 748</b>	<b>46 574</b>	<b>92 694</b>	<b>25 327</b>	<b>26 182</b>	<b>63 713</b>	<b>19 908</b>	<b>60 352</b>	<b>57 807</b>	<b>13 051</b>	<b>52 272</b>	<b>99 216</b>	<b>29 591</b>	<b>396 780</b>	<b>552 298</b>	<b>149 357</b>
françaises hors	P.M. (€/kg)	<b>5,20</b>	<b>4,87</b>	<b>3,89</b>	<b>5,40</b>	<b>4,93</b>	<b>4,28</b>	<b>5,61</b>	<b>5,09</b>	<b>4,36</b>	<b>5,50</b>	<b>5,37</b>	<b>4,39</b>	<b>5,71</b>	<b>5,79</b>	<b>4,51</b>	<b>5,36</b>	<b>5,11</b>	<b>4,20</b>
Méditerranée	Retrait(kg)	<b>46,89</b>	<b>12,7</b>	<b>52,1</b>	<b>29,56</b>	<b>10,7</b>		<b>64,65</b>	<b>28,5</b>	<b>30,98</b>	<b>38,89</b>	<b>51,7</b>	<b>13,8</b>				<b>204,89</b>	<b>105,4</b>	<b>96,88</b>

Criée	Jour	lun-1 août 2011			mar-2 août 2011			mer-3 août 2011			jeu-4 août 2011			ven-5 août 2011			Cumul semaine		
		Taille	T10+20	T30+40	50+Autres	T10+20	T30+40	50+Autres	T10+20	T30+40	50+Autres	T10+20	T30+40	50+Autres	T10+20	T30+40	50+Autres	T10+20	T30+40
SETE	Ventes(kg)	90	411	324	109	416	274	95	330	230	117	399	301	76	280	234	486	1 836	1 362
	Valeur(€)	796	3 643	4 699	965	3 523	3 950	842	2 685	3 378	949	3 315	4 130	669	2 241	3 181	4 221	15 406	19 338
	P.M. (€/kg)	8,87	8,86	14,52	8,87	8,48	14,44	8,82	8,13	14,66	8,12	8,30	13,74	8,86	8,01	13,60	8,68	8,39	14,20
	Retrait(kg)								2										2

**TOUTES CRIEES FRANCAISES HORS MEDITERRANEE**

	Cumul campagne actuelle du 03/01 au 06/08/2011				Cumul campagne précédente du 04/01 au 07/08/2010				Evolution			
	T10+20	T30+40	50+Autres	Total	T10+20	T30+40	50+Autres	Total	T10+20	T30+40	50+Autres	Total
Ventes(T)	1947	4080	1467	7493	2037	3224	1437	6698	-4%	27%	2%	12%
Valeur(k€)	11404	20993	5904	38300	11654	17817	6200	35671	-2%	18%	-5%	7%
P.M. (€/kg)	5,86	5,15	4,03	5,11	5,72	5,53	4,31	5,33	2%	-7%	-7%	-4%
Retrait(T)	4,0	4,2	1,7	9,9	3,2	3,1	1,3	7,6	25%	37%	25%	30%



Données RIC