



**RÉPUBLIQUE
FRANÇAISE**

*Liberté
Égalité
Fraternité*



FranceAgriMer

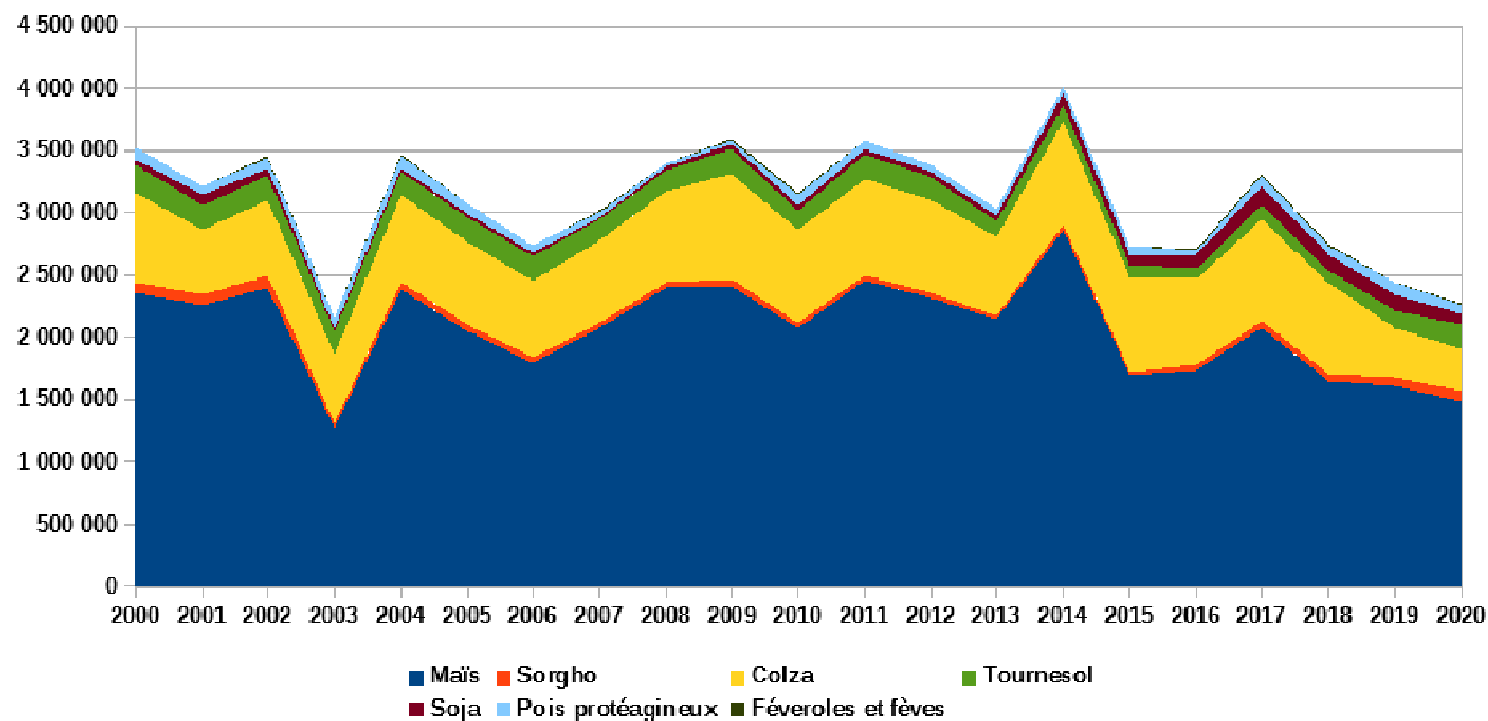
ÉTABLISSEMENT NATIONAL
DES PRODUITS DE L'AGRICULTURE ET DE LA MER

Rencontres régionales Grandes cultures Auvergne-Rhône-Alpes Bourgogne-Franche-Comté 27 janvier 2022

Alimentation animale : vers plus d'indépendance ?

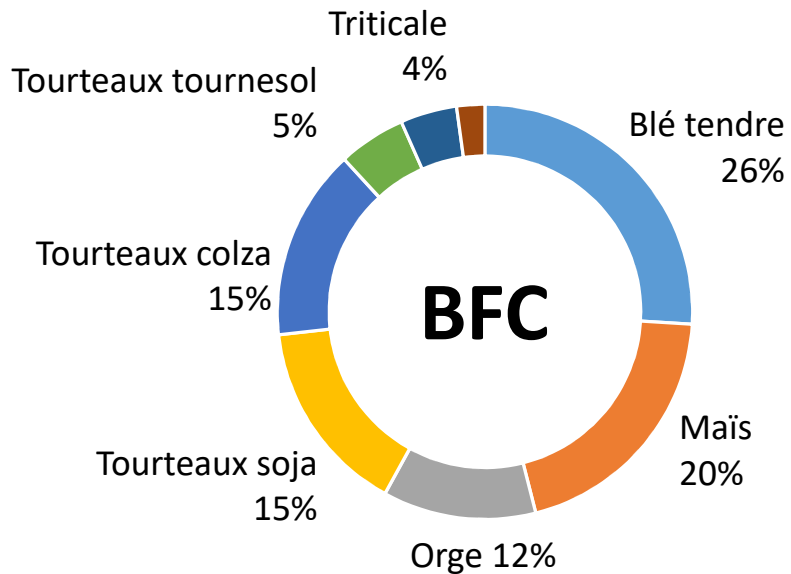
Quelques chiffres

Evolution de quelques cultures clés de l'alimentation animale Production Auvergne-Rhône-Alpes Bourgogne-Franche-Comté (tonnes)



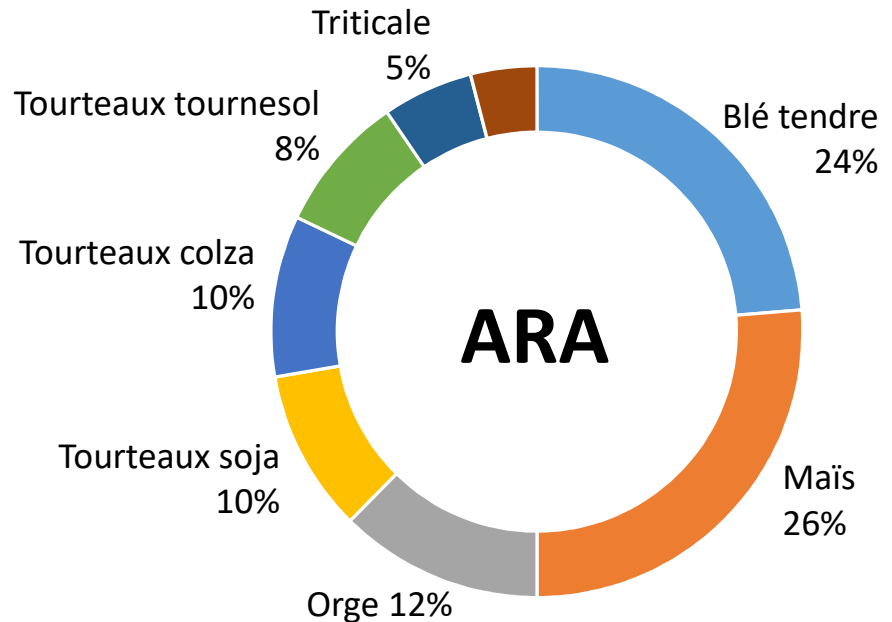
Tonnages* mis en œuvre par les fabricants d'aliment du bétail (20/21)

* hors luzerne et pulpe de betterave



33 fabricants

629 000 t dont 2,5% bio

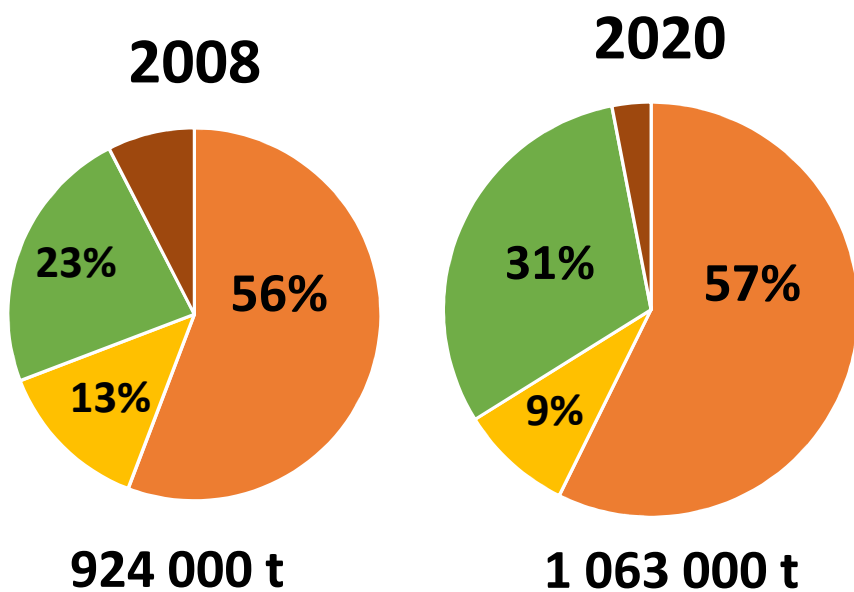


43 fabricants

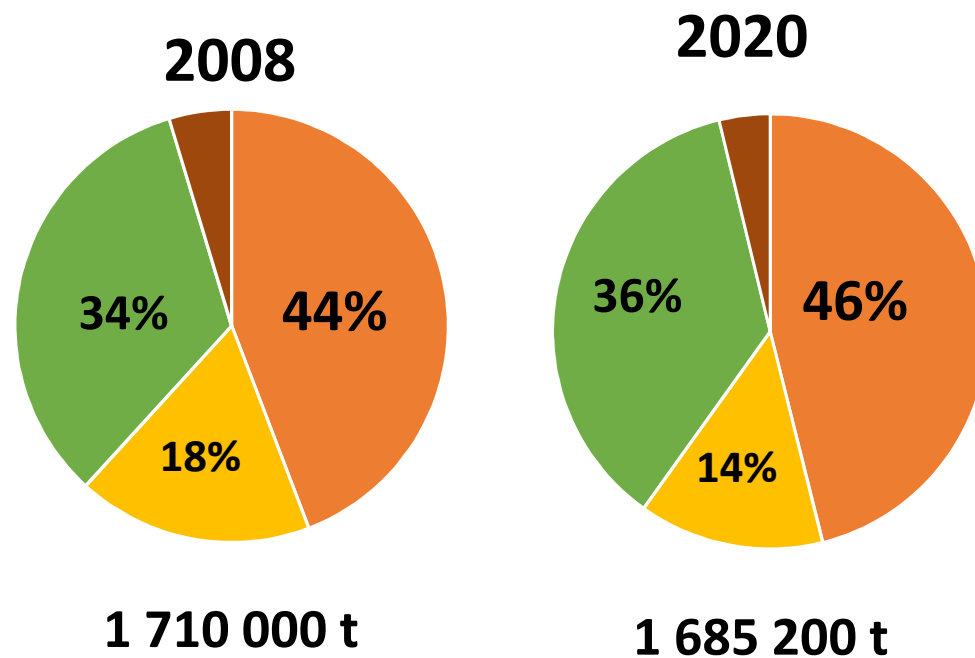
1 087 000 t dont 6,3% bio

Destinations des aliments commercialisés

BFC



ARA / PACA



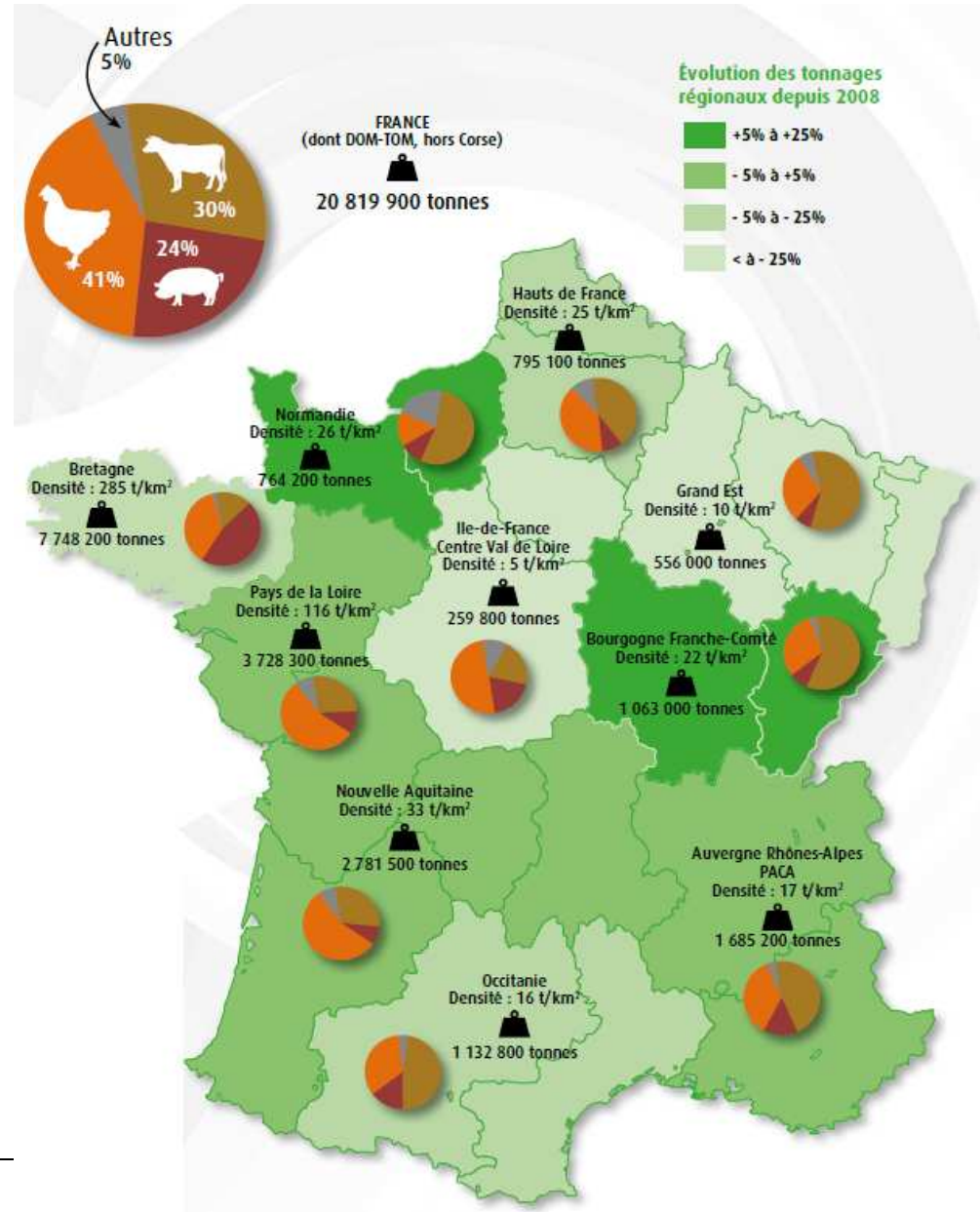
■ Ruminants
 ■ Porcs
 ■ Volailles
 ■ Autres

Evolution de la production 2008-2020

France : - 8%

Auvergne-Rhône-Alpes / PACA : - 1,5%

Bourgogne-Franche-Comté : + 15%



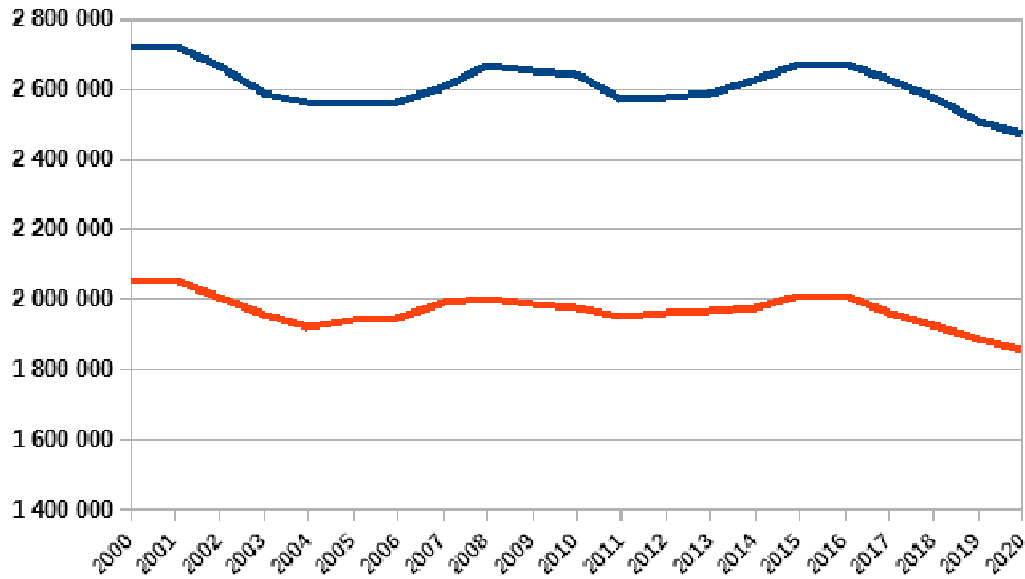
De 2008 à 2020, des dynamiques communes ARA-BFC

- Aliments ruminants (+115 000 t produites)**
- Aliments volailles (+152 000 t produites)**
- Aliments porcs (-100 000 t produites)**
- Autres aliments (-54 000 t produites)**

BALANCE POSITIVE : + 114 000 t produites

Comparées aux autres régions, les filières animales en ARA et BFC font preuve d'une certaine résistance

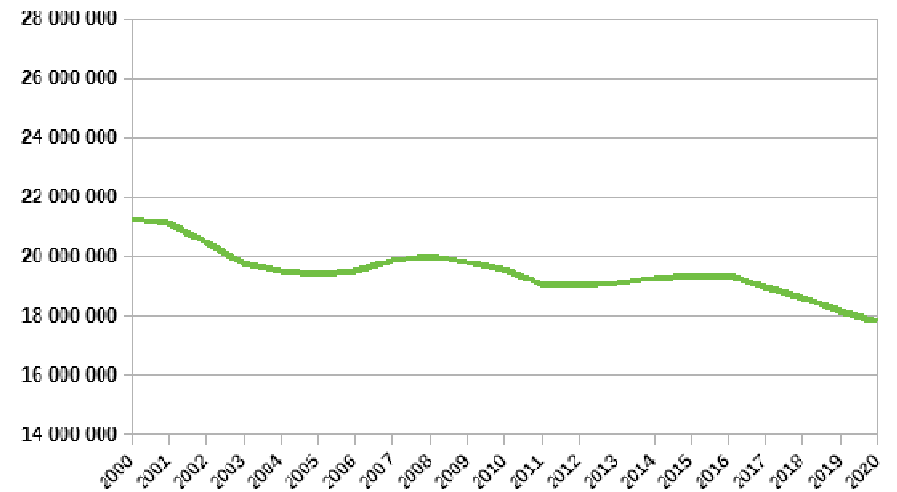
Evolution du cheptel bovin (2000-2020)



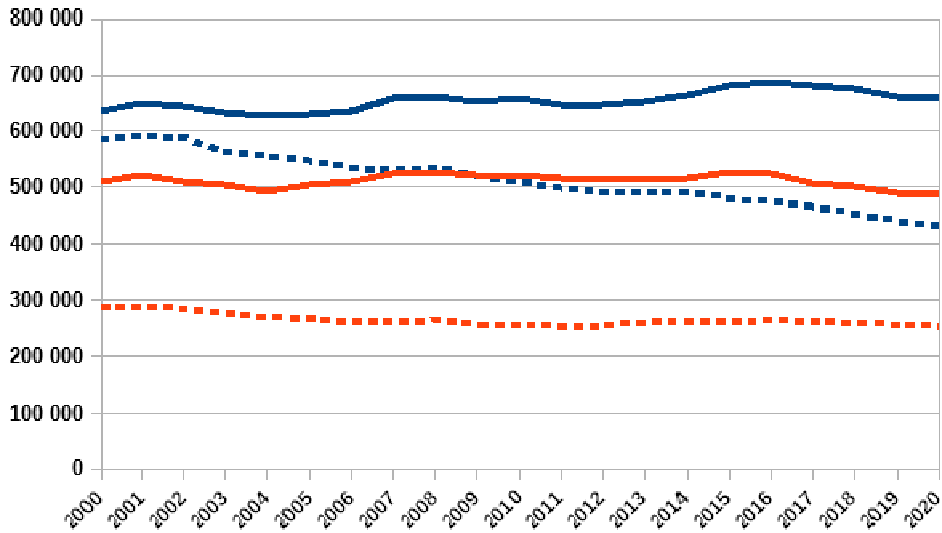
ARA -9,1%

BFC -9,6%

France -16,2%



Evolution du cheptel de vaches (2000-2020)



Allaitantes ARA + 3,9%

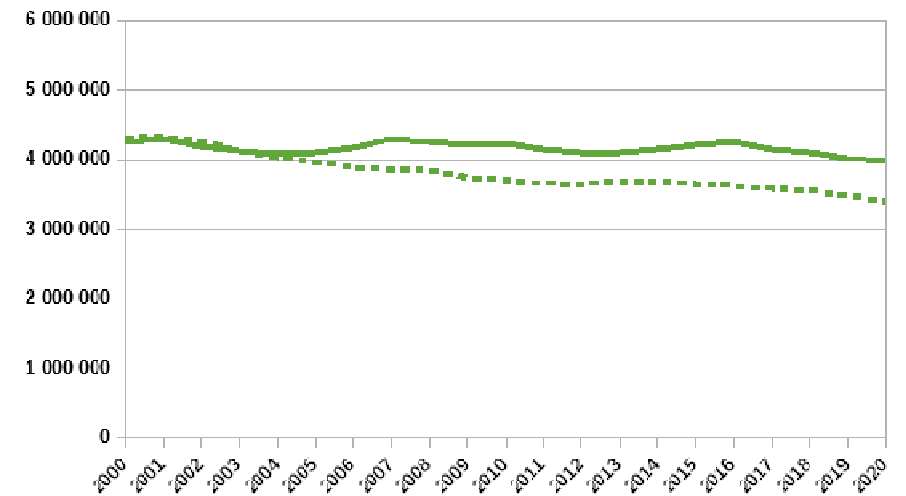
Allaitantes BFC - 4,7%

Laitières ARA - 26%

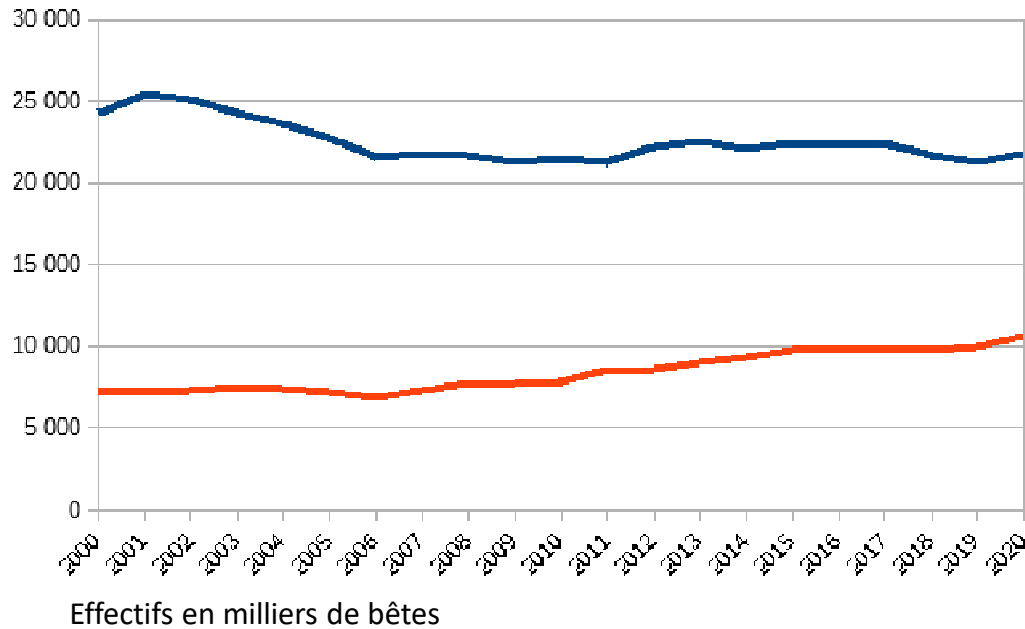
Laitières BFC - 12%

Allaitantes France - 6,6%

Laitières France - 21%



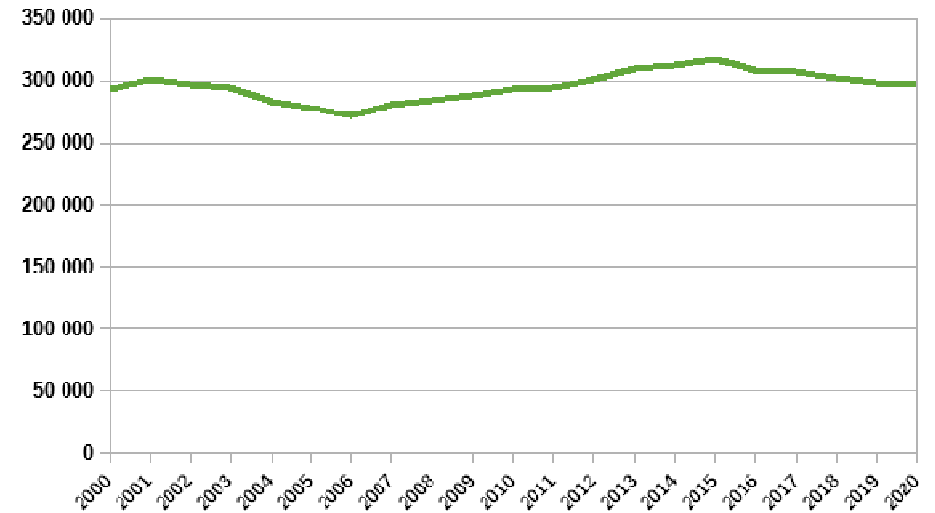
Evolution du cheptel de volailles régional (2000-2020)



ARA -10%

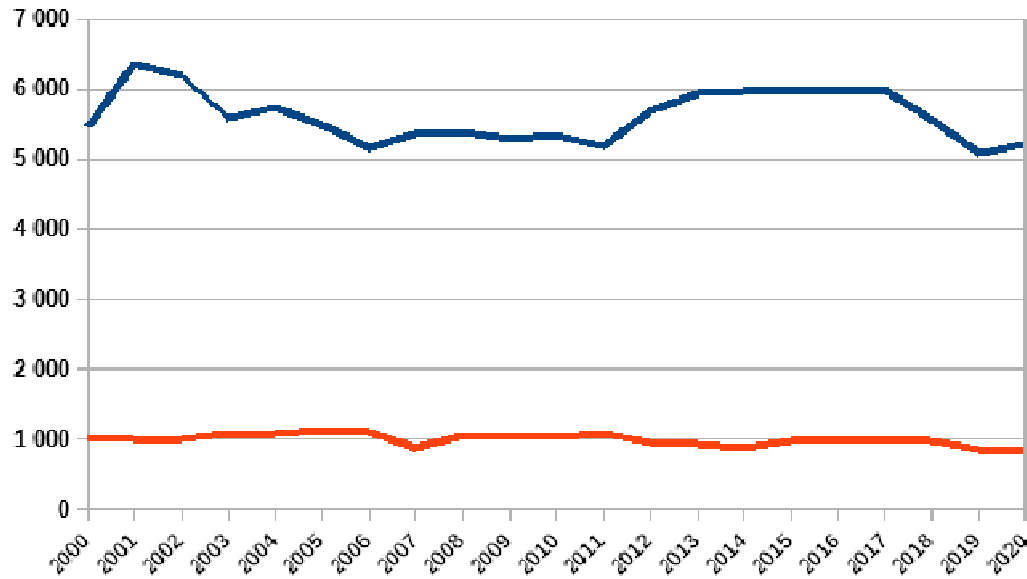
BFC +48%

France +1,4%



Source : Agreste-SAA

Evolution du cheptel de poules pondeuses régional (2000-2020)

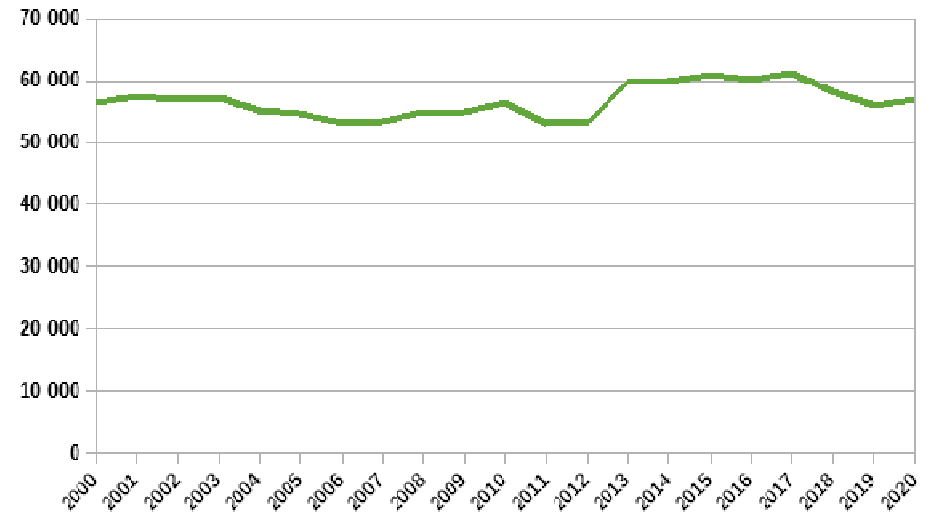


Effectifs en milliers de bêtes

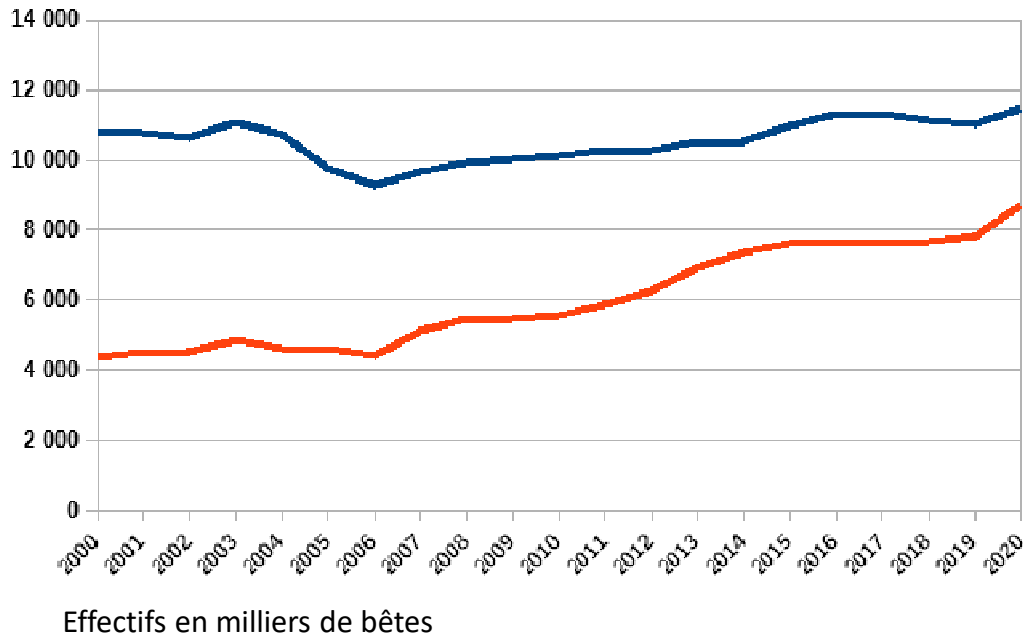
ARA - 4,5%

BFC - 18%

France + 0,6%



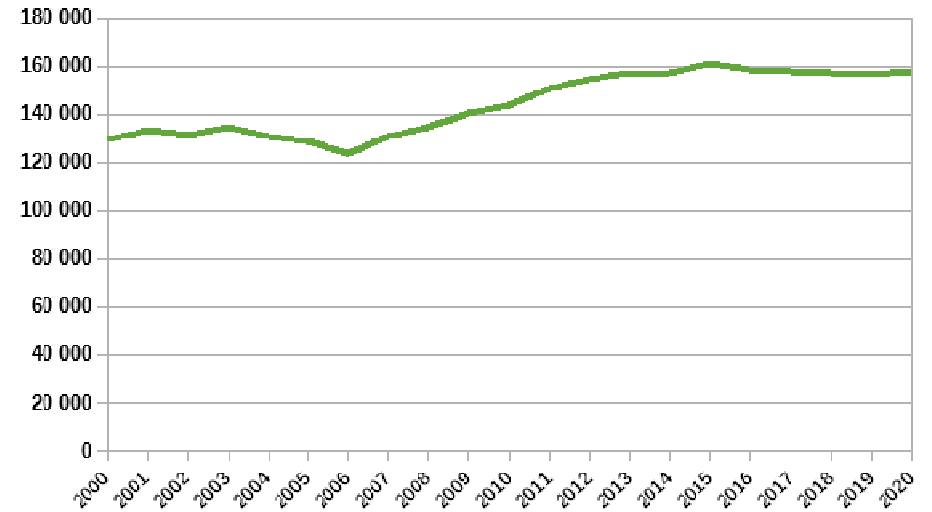
Evolution du cheptel de poulets de chair régional (2000-2020)



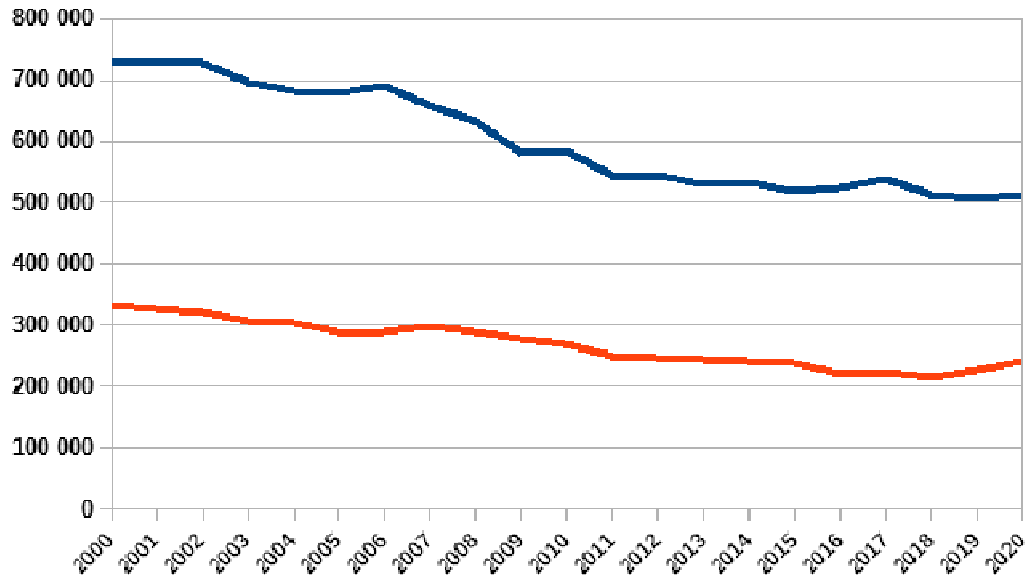
ARA +5,9%

BFC +98%

France +21%



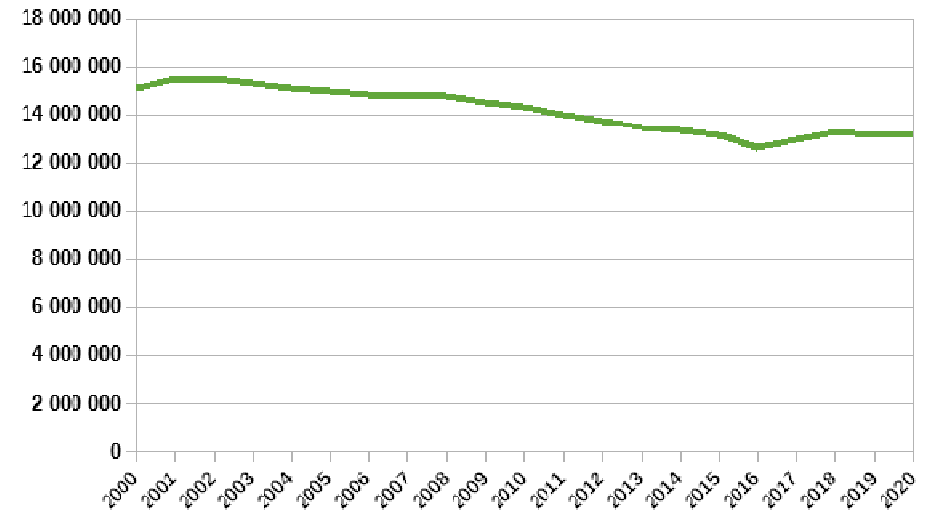
Evolution du cheptel porcin régional (2000-2020)



ARA -29%

BFC -28%

France -12%



Evolution des achats de viande des ménages _ France entière Unité : tonne

	2007	2020	Evolution
Viandes de boucherie fraîches	992 617	805 181	-19%
Volailles fraîches et lapins frais	558 318	616 255	10%
Jambon	215 524	219 227	2%
Charcuterie	440 131	465 469	6%
Viandes et volailles surgelées	110 538	115 176	4%
	2 317 127	2 221 308	-4%

Vers plus d'indépendance ?

**Une volonté de la filière, qui répond à une attente
des consommateurs/citoyens**

Une indépendance à deux niveaux
Chez les fabricants d'aliments
A la ferme

Des enjeux

Economiques

Accès aux marchés

Maintien / création de valeur ajoutée

Environnementaux

Bilan carbone

Changement climatique

Sociétaux

Envie de local

Des stratégies et des politiques porteuses d'indépendance

- ◆ **GO PROTEINS (Chambre régionale d'agriculture BFC)**
- ◆ **PROFILAIT (Alliance BFC - DRAAF - FranceAgriMer)**
- ◆ **France relance**
 - Structuration des filières protéines végétales (études, conseil et investissements aval)
 - Investissements amont protéines (matériel de culture, récolte et séchage) : 492 projets et 7,8 M€ engagés en AuRA et BFC
 - Aides à l'achat de semences pour enrichir les prairies en légumineuses fourragères : 334 fermes concernées et 356 K€ engagés