



dry<sup>®</sup>  
Vege

# QUI SOMMES NOUS ?

Le résultat d'un projet de deux acteurs forts de l'industrie agroalimentaire du Sud de la France.



# SOCIETE SAMSON CHERQUI - CIACAM

- ▶ Leader Français sur le marché des légumes secs
- ▶ Près de 70 ans d'expérience
- ▶ Deux usines en France



+ de 55k Tonnes  
d'achats de  
Légumes Secs

MERVILLE



DEUX USINES  
EN FRANCE

VITROLLES

+ de 40%  
Achats en  
France



Spécialiste de la  
distribution auprès  
des industries de  
l'agroalimentaire

# COOPERATIVE AGRICOLE ARTERRIS

- ▶ Acteur incontournable du développement économique des régions d'Occitanie à la Provence-Alpes-Côte d'Azur
- ▶ Près de 12 ans d'expérience
- ▶ Implanté à Castelnaudary et Toulouse



**25 000**  
**Adhérents**



**Premier collecteur**  
**français de blé dur de**  
**tournesol et de sorgho**



**350 000 ha**

« Produire plus, Produire mieux, Produire autrement » telle est la philosophie d'ARTERRIS

# VEGEDRY ?

- ▶ Entreprise créée à la fin de l'année 2020
- ▶ Implanté dans le Sud de la France avec une usine située à Vitrolles
- ▶ Spécialisée dans la production et commercialisation de farines de légumineuses
- ▶ « *VEGE* » pour Végétale, faisant appel aux protéines végétales , « *DRY* » signifiant sec, en référence aux légumes secs

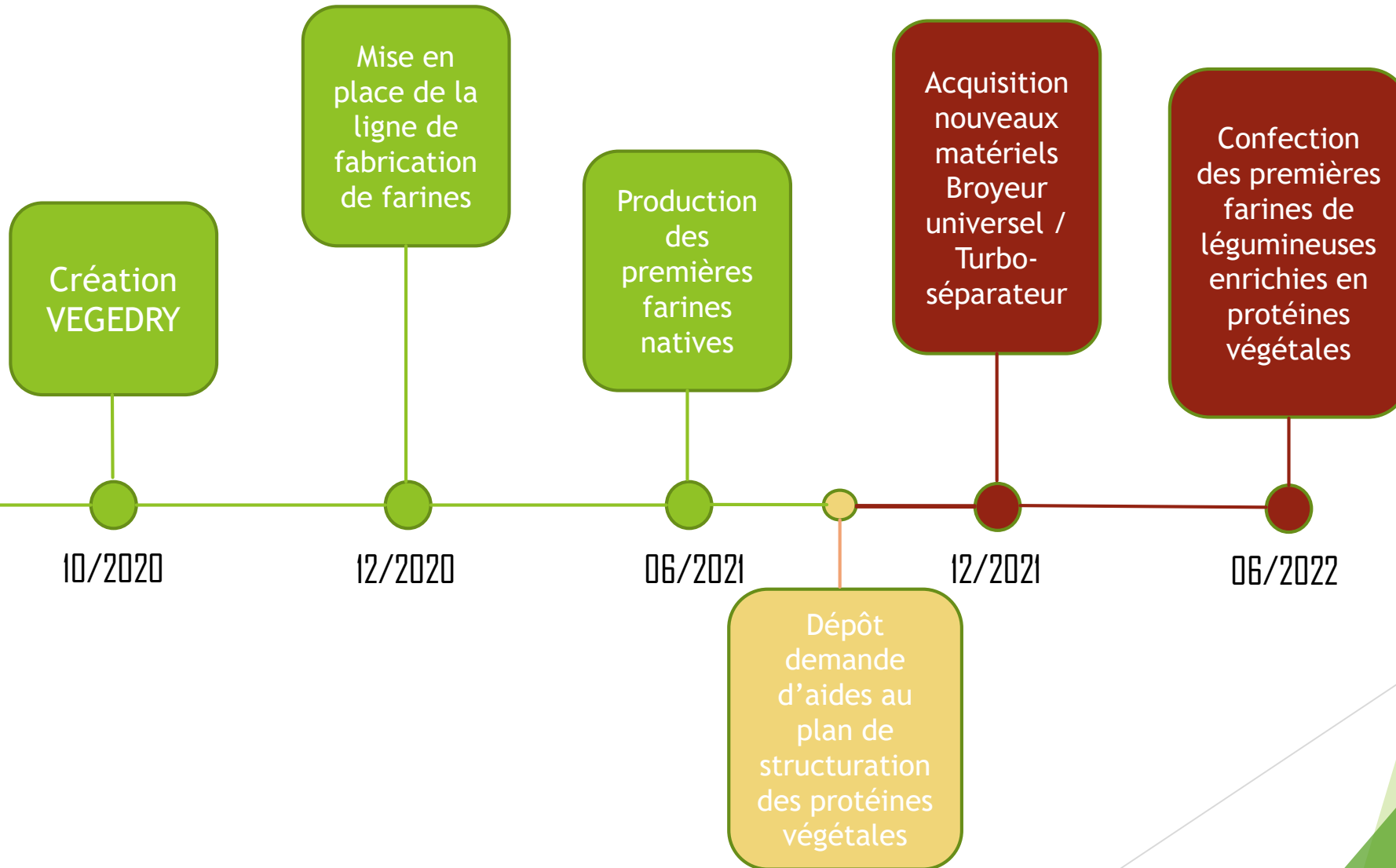


# CONTEXTE

Intérêt croissant pour la consommation et l'incorporation de protéines végétales

- ▶ **Côté consommateurs , on constate une augmentation de ..**
  - La consommation de légumineuses
  - La demande de produits origine France
  - L'intérêt pour les aliments plus respectueux de l'environnement
- ▶ **Coté industriels, pour répondre aux nouvelles attentes et exigences des consommateurs**
  - Développent de nouvelles recettes à base de légumineuses
  - Réorientent leurs achats de matières premières vers le cultivé et/ou produit en France
  - Découvrent (ou redécouvrent) les propriétés fonctionnelles des protéines végétales

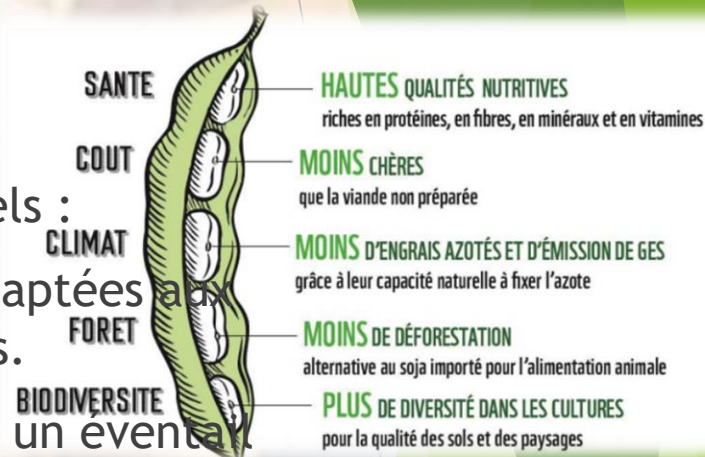
# EVOLUTION



# PROJET: OUTIL DE PRODUCTION DE CONCENTRATS DE PROTEINES

- Offre végétale complète pour répondre aux attentes des Industriels :
- Matières premières : Les légumineuses  
Nos farines de légumineuses offrent déjà des solutions produits adaptées à nos attentes et contraintes de certains utilisateurs industriels.

*Leurs Atouts, ..*



La production de protéines végétales nous permettra de répondre à un éventail plus large d'acteurs comme d'utilisations :

- Outil de production :
  - Substitut des protéines animales,
  - Farines natives
  - Substitut de protéines végétales d'importation à fort impact environnemental,
  - Farines enrichies en amidon
  - Fonctionnalités permettant d'accompagner l'innovation alimentaire.
- Emploi : Cette activité additionnelle et l'accueil favorable du marché que nous attendons permettra d'étoffer le nombre d'équipiers dans des fonctions de production et commerciales etc.,

Broyeur universel / séparateur



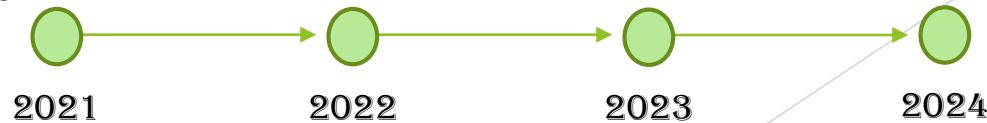


# BUDGET

<i>Année prévisionnelle de dépense</i>	<i>Nature de l'investissement</i>	<i>Nb d'unités</i>	<i>Prix Unitaire HT de l'équipement</i>	<i>Montant des dépenses (HT)</i>
<i>2021</i>	<i>USINE DE CONCENTRATION DE PROTEINES DE LEGUMINEUSES</i>	<i>1</i>	<i>1 258 000,00 €</i>	<i>1 258 000,00 €</i>

# IMPACTS ECONOMIQUES

- ▶ Réduction dépendance aux importations
- ▶ Développement des exportations européennes
- ▶ Promouvoir la production française de légumes secs
- ▶ Nouveaux débouchés pour les producteurs de légumineuses
- ▶ Mise en place de contrats triennaux



# IMPACTS ENVIRONNEMENTAUX

- ▶ Promotion des produits issus de l'agriculture Biologique



- ▶ Encourager l'achat responsable



- ▶ Ecart de tri destinés à l'alimentation animale



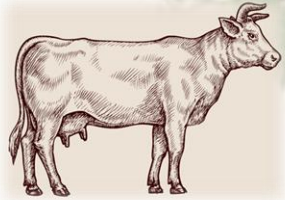
# IMPACT ECOLOGIQUE DE CE PROJET

Pour produire 1kg de ..

On a besoin de ..



Pour un  
Apport en  
Protéines/100g

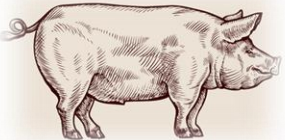


13 000 Litres

250 m<sup>2</sup>

10 Kg

26 g



5 000 Litres

120 m<sup>2</sup>

5 Kg

27 g



4 000 Litres

70 m<sup>2</sup>

2 Kg

27 g



1 300 Litres

CONTRE

20 m<sup>2</sup>

0 Kg

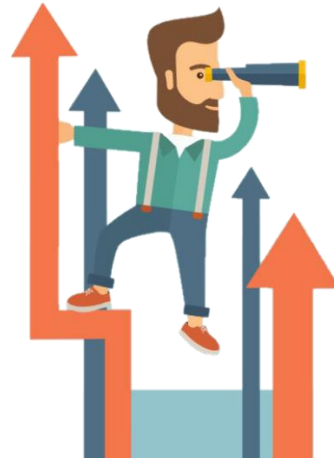
24 g

# IMPACTS SOCIÉTAUX

- Création de nouveaux emplois



- Pérennité des agriculteurs locaux



- Installation de nouveaux producteurs

