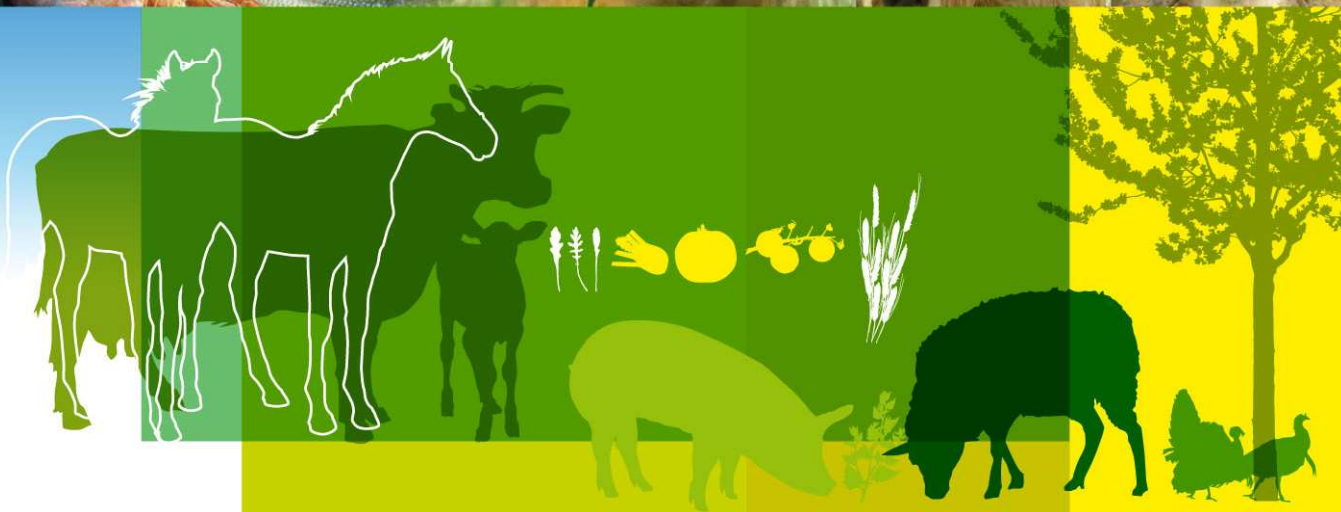


CÉRÉALES /  
FRUITS ET LÉGUMES /  
HORTICULTURE /  
LAIT /  
OLÉO-PROTÉAGINEUX /  
PÊCHE ET AQUACULTURE /  
PLANTES À PARFUM, AROMATIQUES ET MÉDICINALES /  
SUCRE /  
VIANDES BLANCHES /  
VIANDES ROUGES /  
VINS /

# FranceAgriMer



  
FranceAgriMer

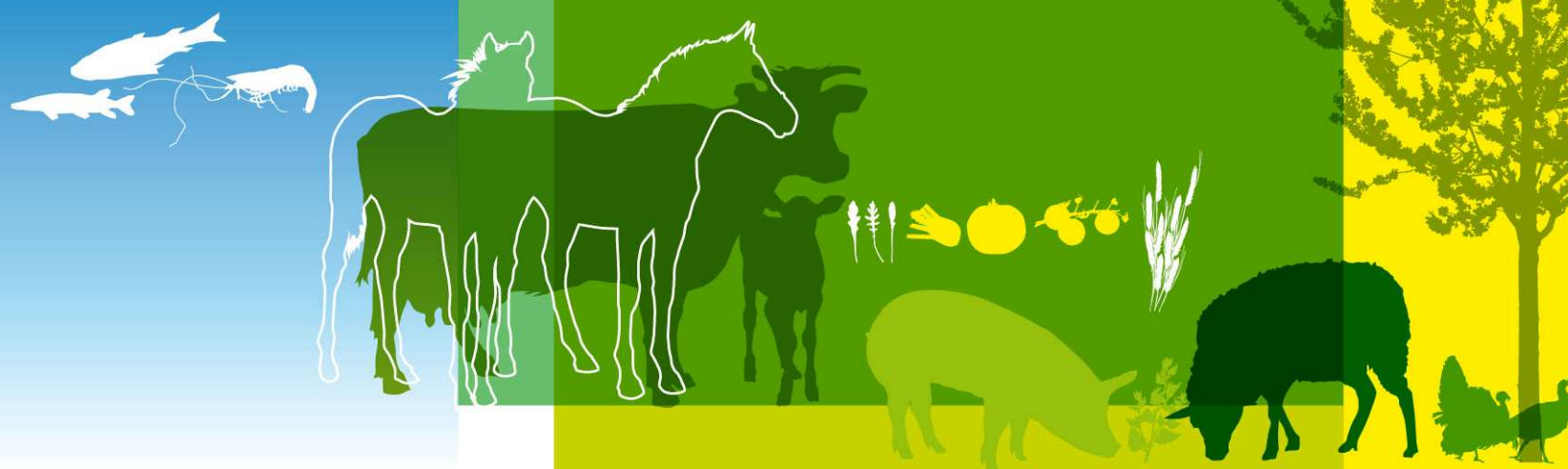


# Conseil Ruminants & Equidés

## Situation des marchés

31 mai 2011

Montreuil



# FILIERE BOVINE





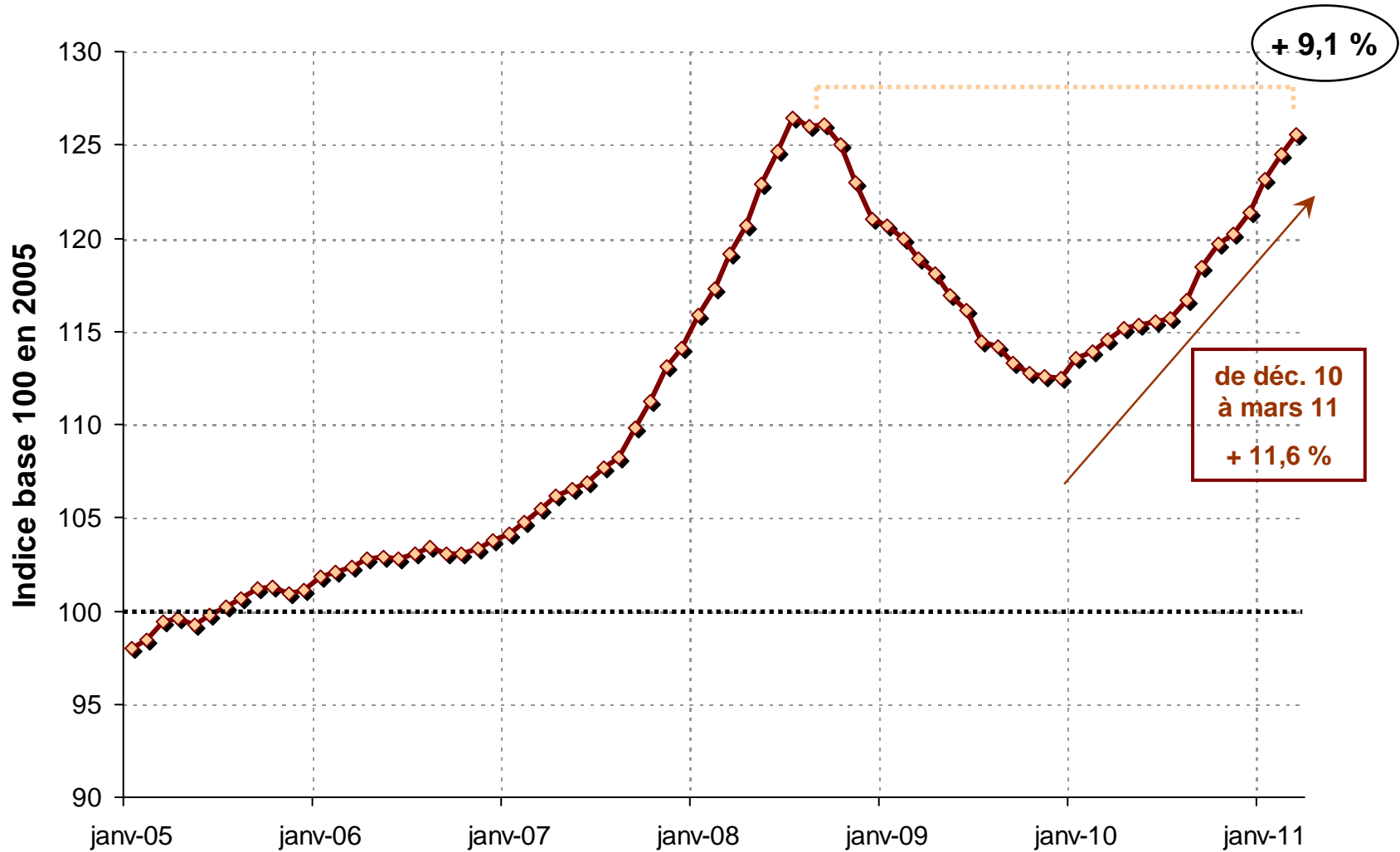
# FACTEURS PENALISANT LA FILIERE



**Des coûts de production toujours élevés et des conditions climatiques particulièrement difficiles**

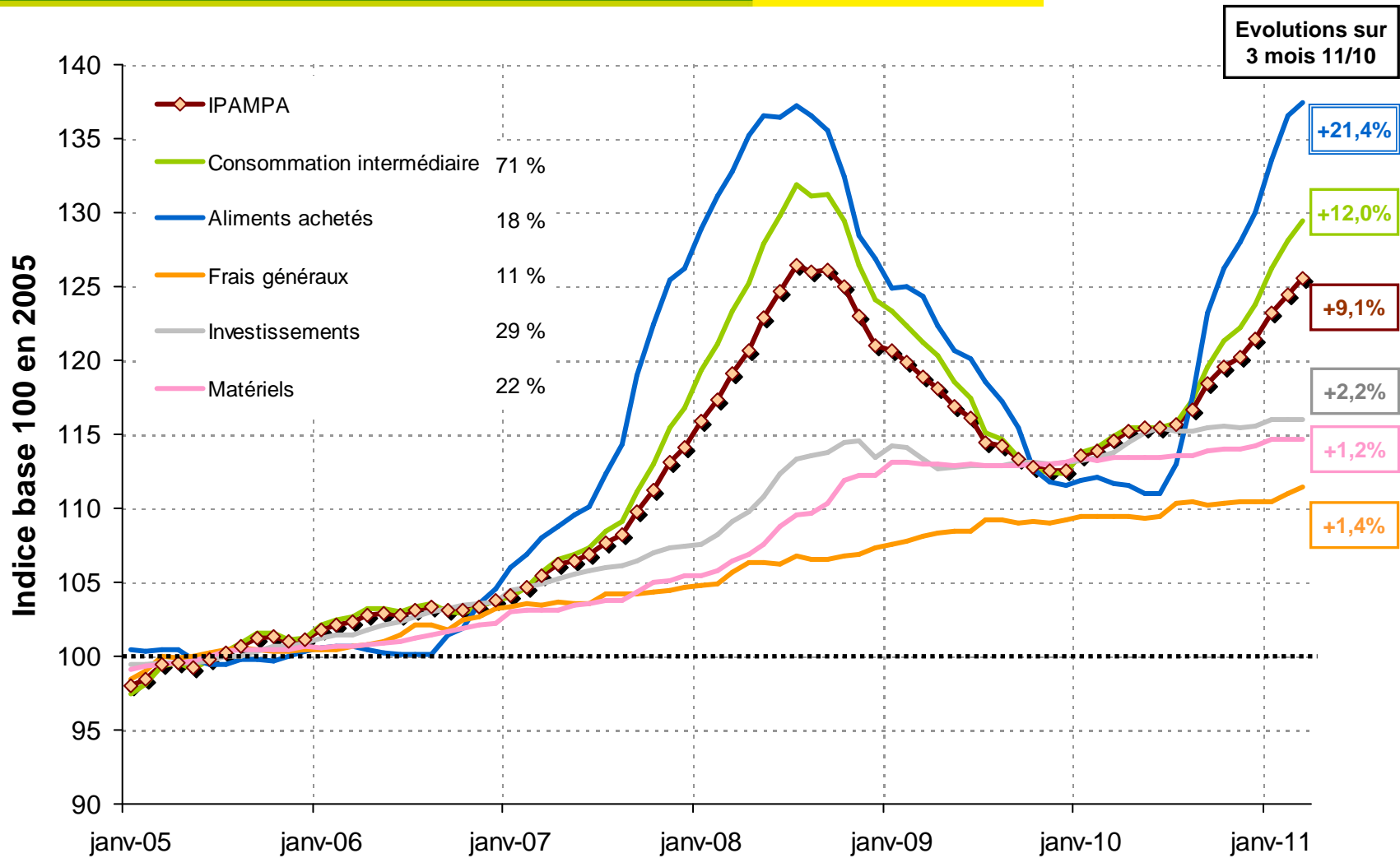


# IPAMPA Viande bovine : hausse des coûts de production



Source : Institut de l'Elevage

# IPAMPA Viande bovine : détail des principales charges



Source : Institut de l'Elevage



# Déficit de précipitations en France

Mars 2011

Rapports à la normale des précipitations



Anomalie de température : +1,2 °C

Mai 2011 (au 14 mai)

Rapports à la normale des précipitations



Anomalie de température : +3,7 °C

Avril 2011

Rapports à la normale des précipitations

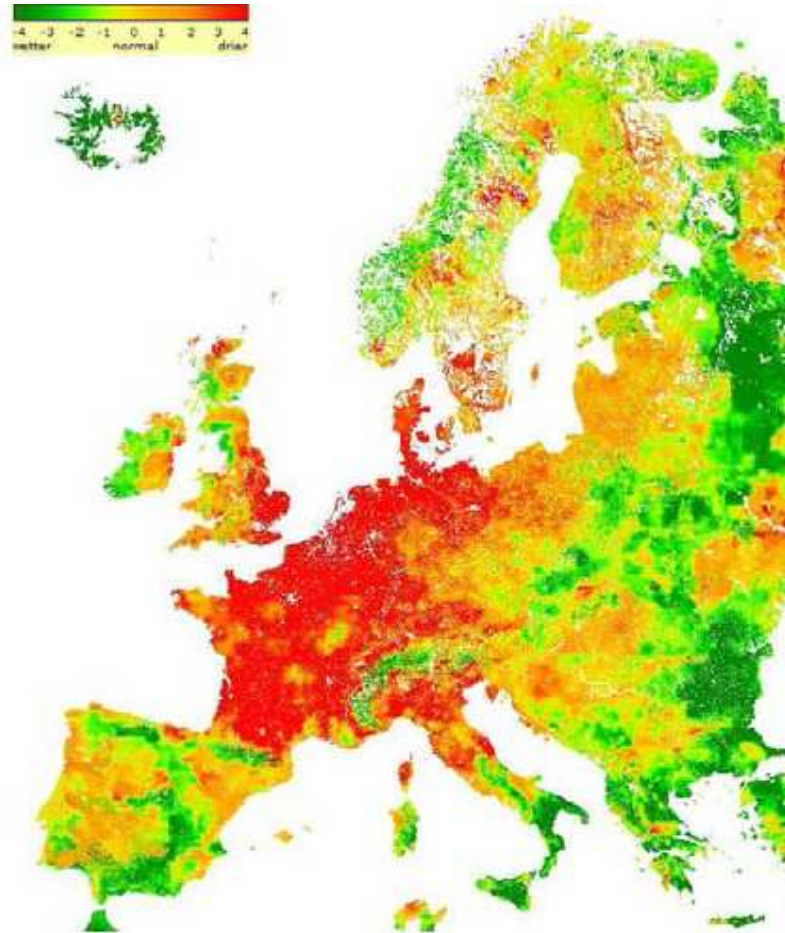


Anomalie de température : +4,0 °C

Source : Météo France

# Assèchement des sols en France et en Europe

Au 11 mai 2011



Indice d'humidité des sols  
au 14 mai 2011  
Ecart pondéré à la moyenne 1971



Source : Météo France





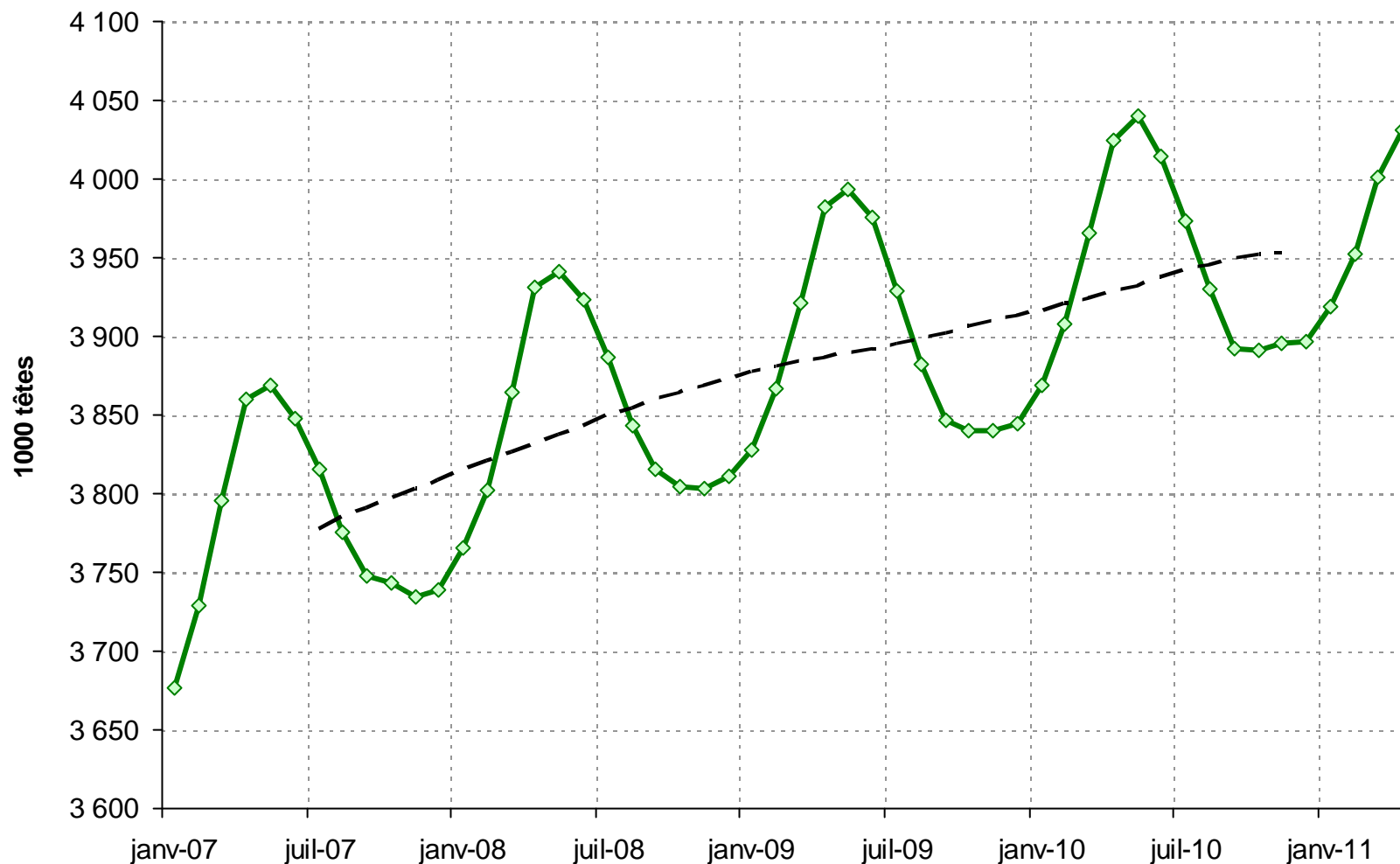
# POINT SUR LES FEMELLES



## Cheptel, abattages et prix

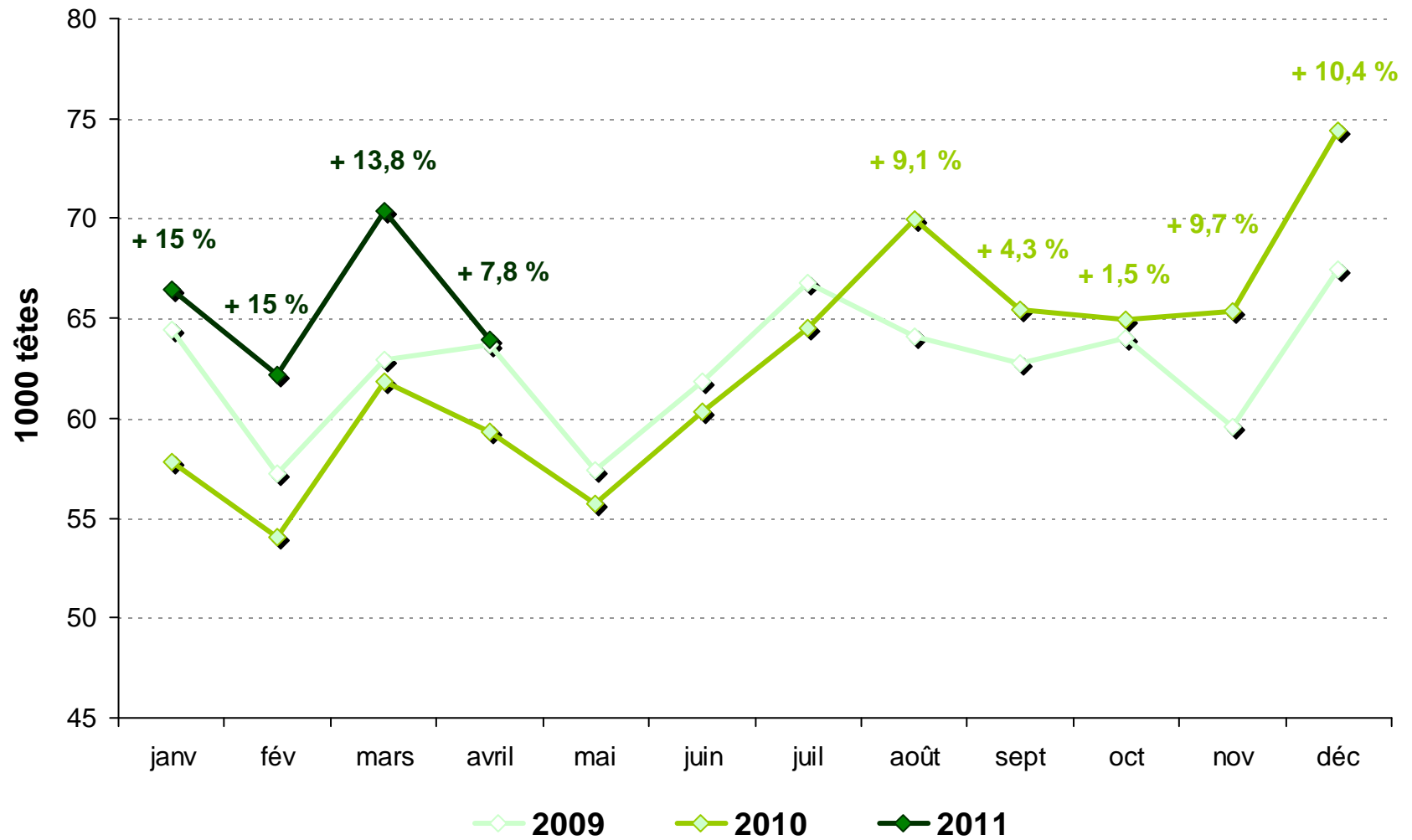


# Evolution du cheptel de femelles allaitantes de + 36 mois



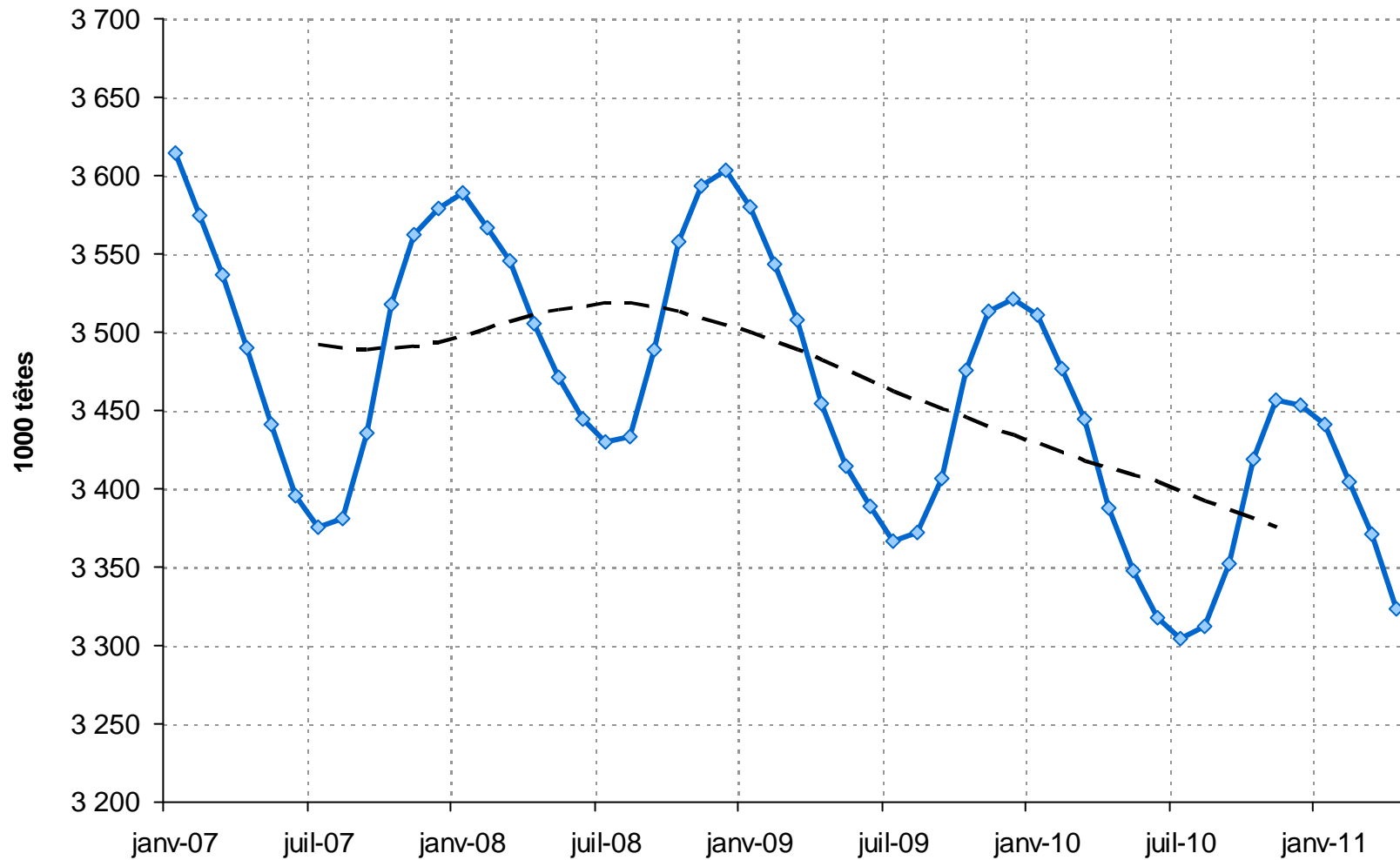
Source : FranceAgriMer, d'après BDNl

# Abattages de vaches allaitantes



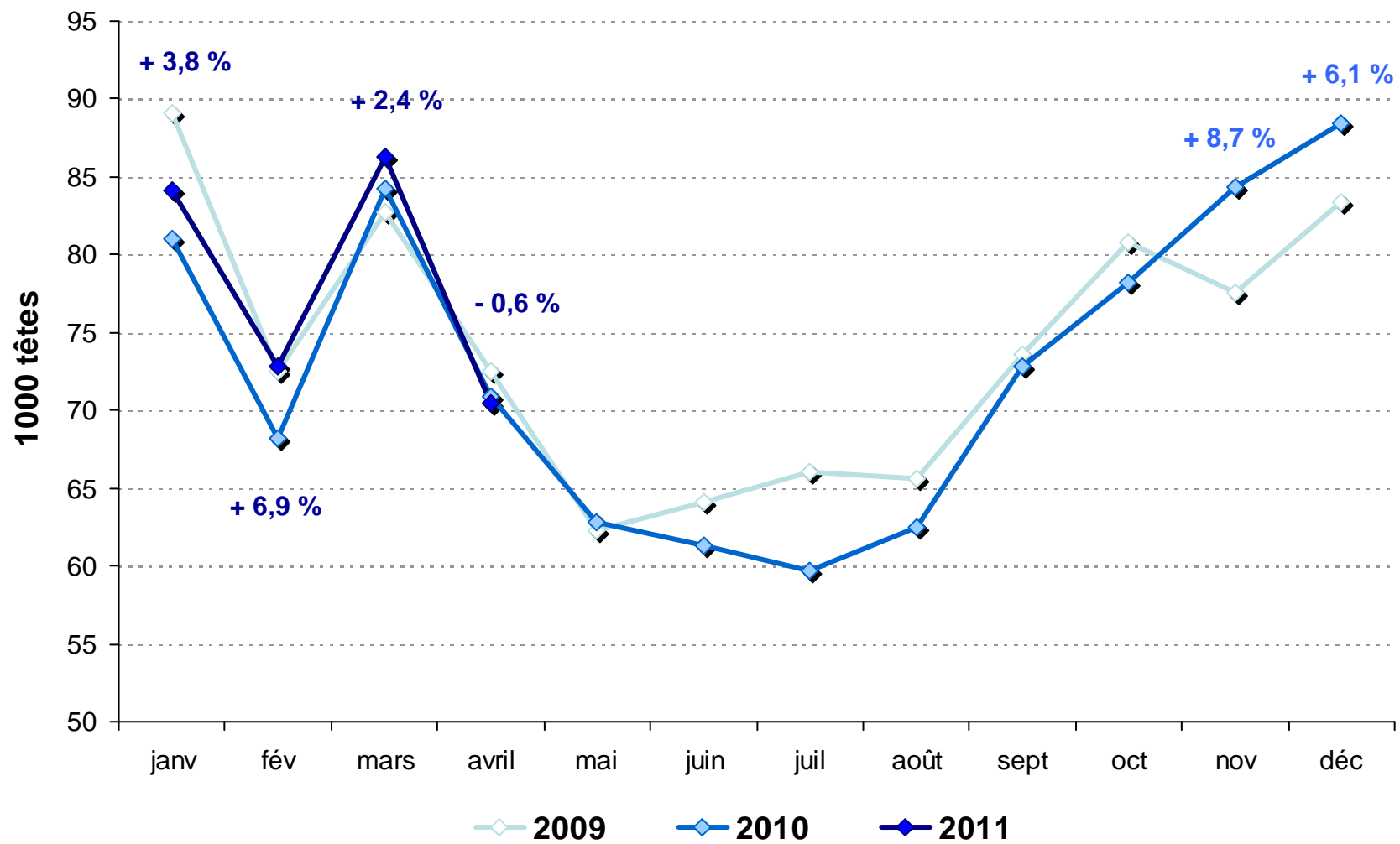
Source : FranceAgriMer, d'après BDNI

# Evolution du cheptel de femelles laitières de + 36 mois



Source : FranceAgriMer, d'après BDNl

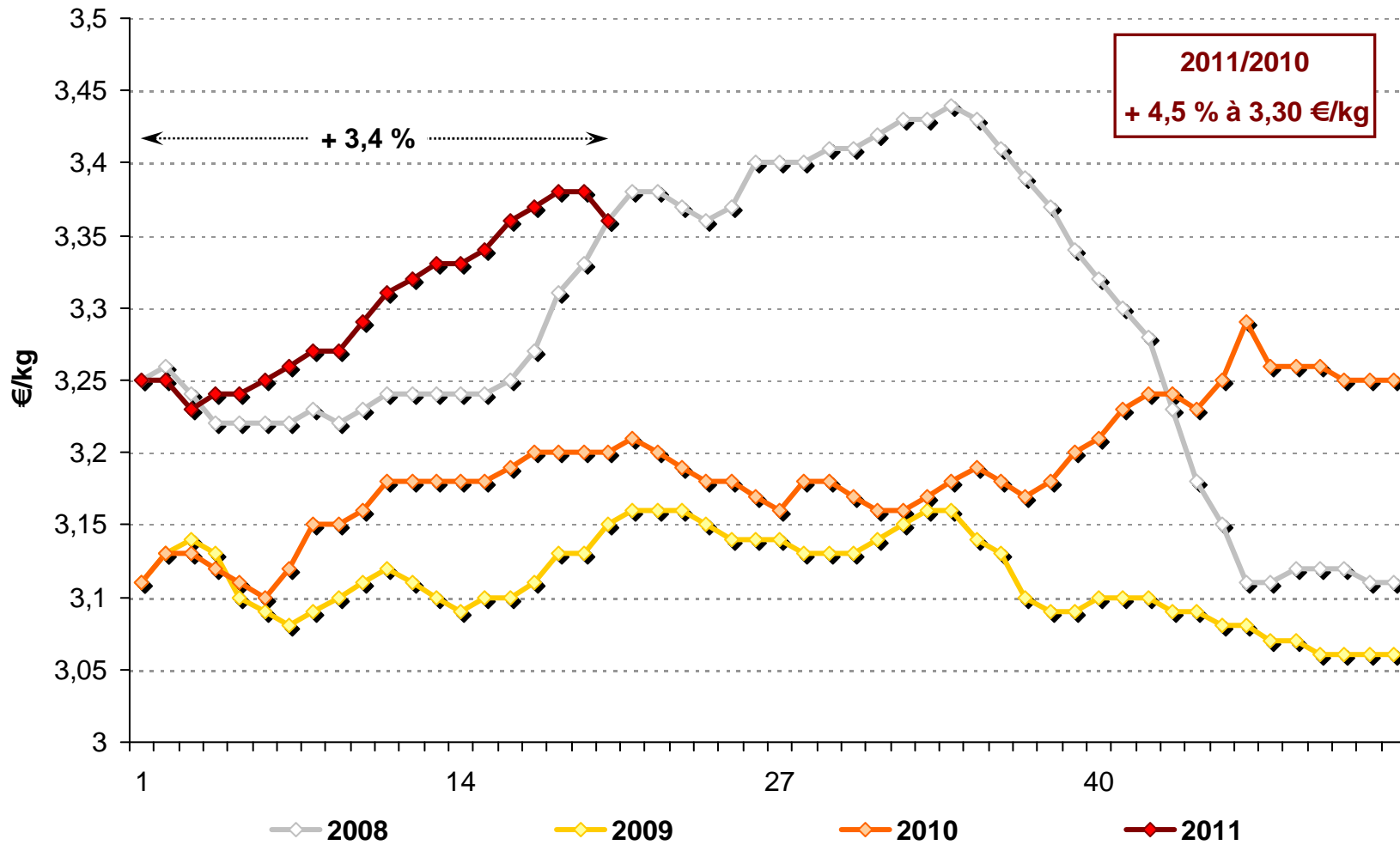
# Abattages de vaches laitières



Source : FranceAgriMer, d'après BDNl

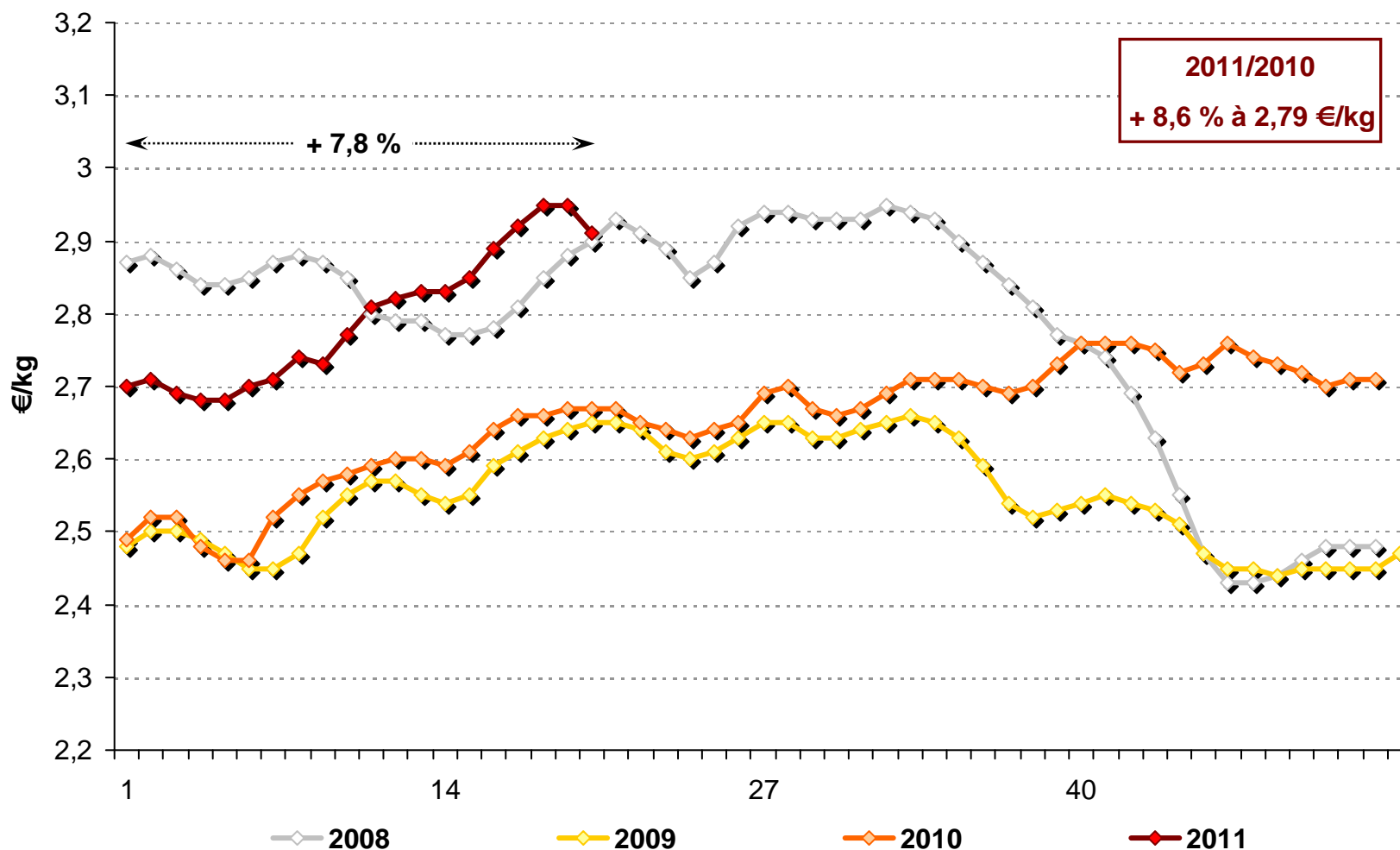


# Vaches R3 : un début de baisse des prix ?



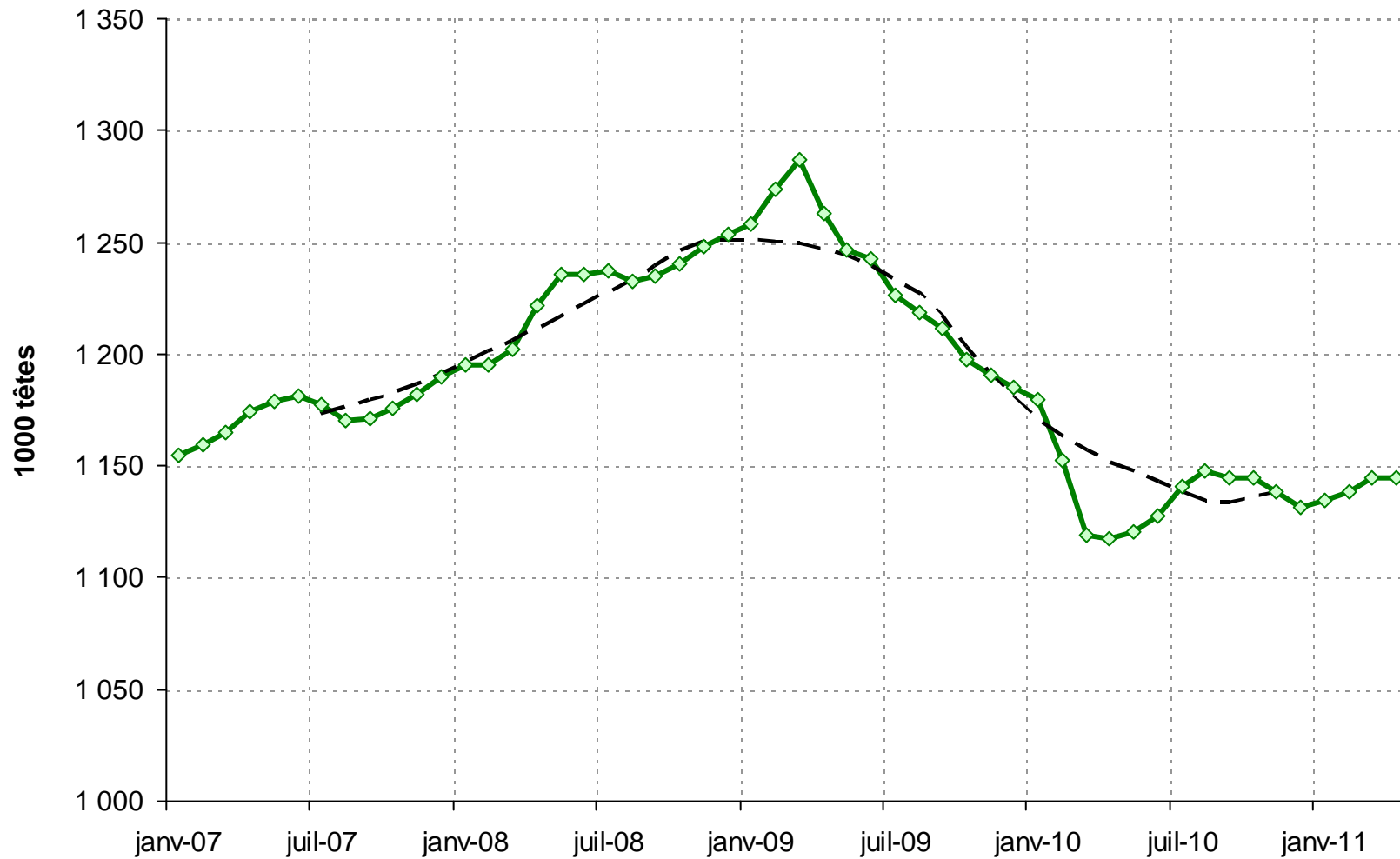
Source : FranceAgriMer

# Vaches O3 : des évolutions similaires



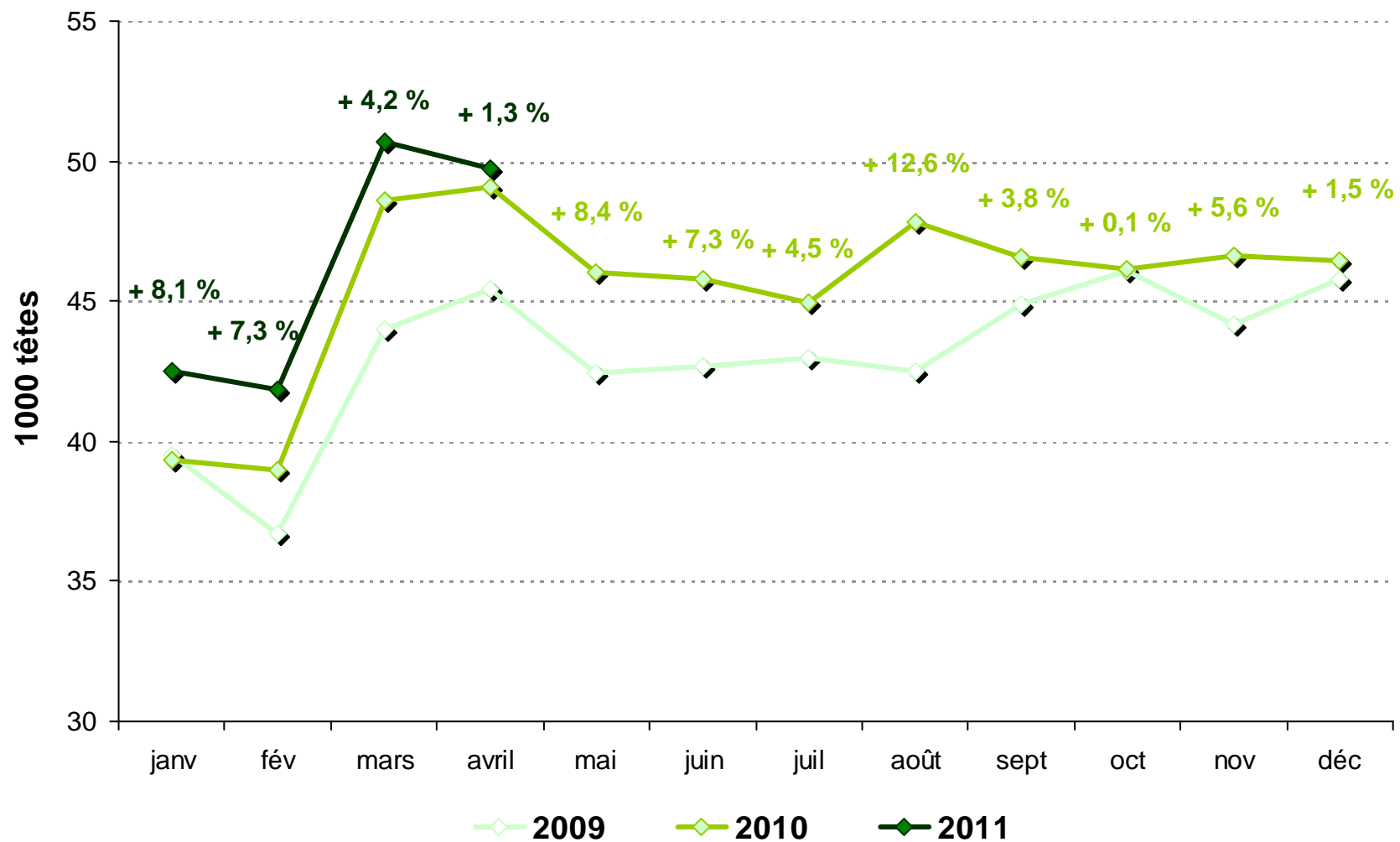
Source : FranceAgriMer

# Evolution du cheptel de femelles allaitantes de 12-24 mois



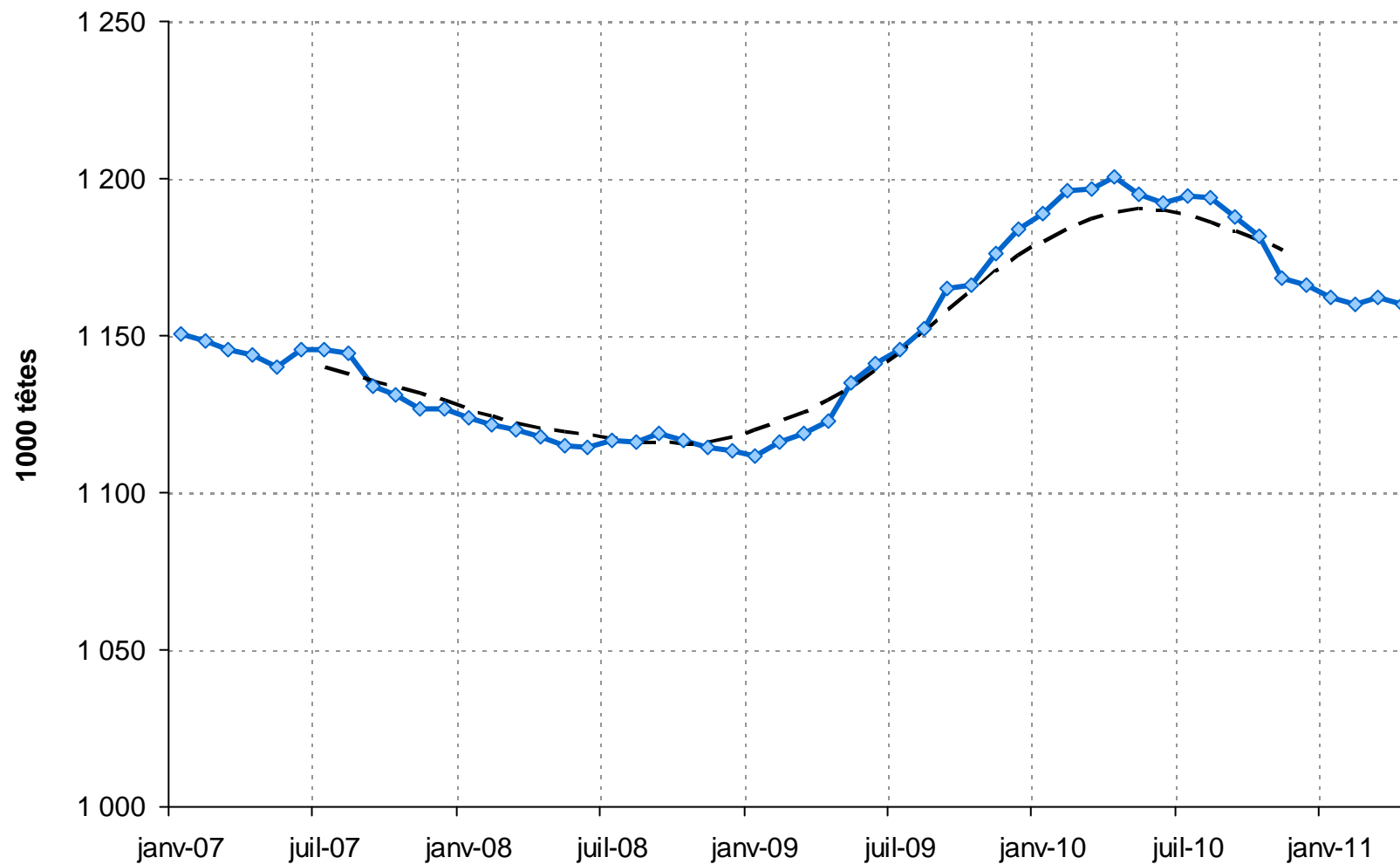
Source : FranceAgriMer, d'après BDNl

# Abattages de génisses allaitantes



Source : FranceAgriMer, d'après BDNl

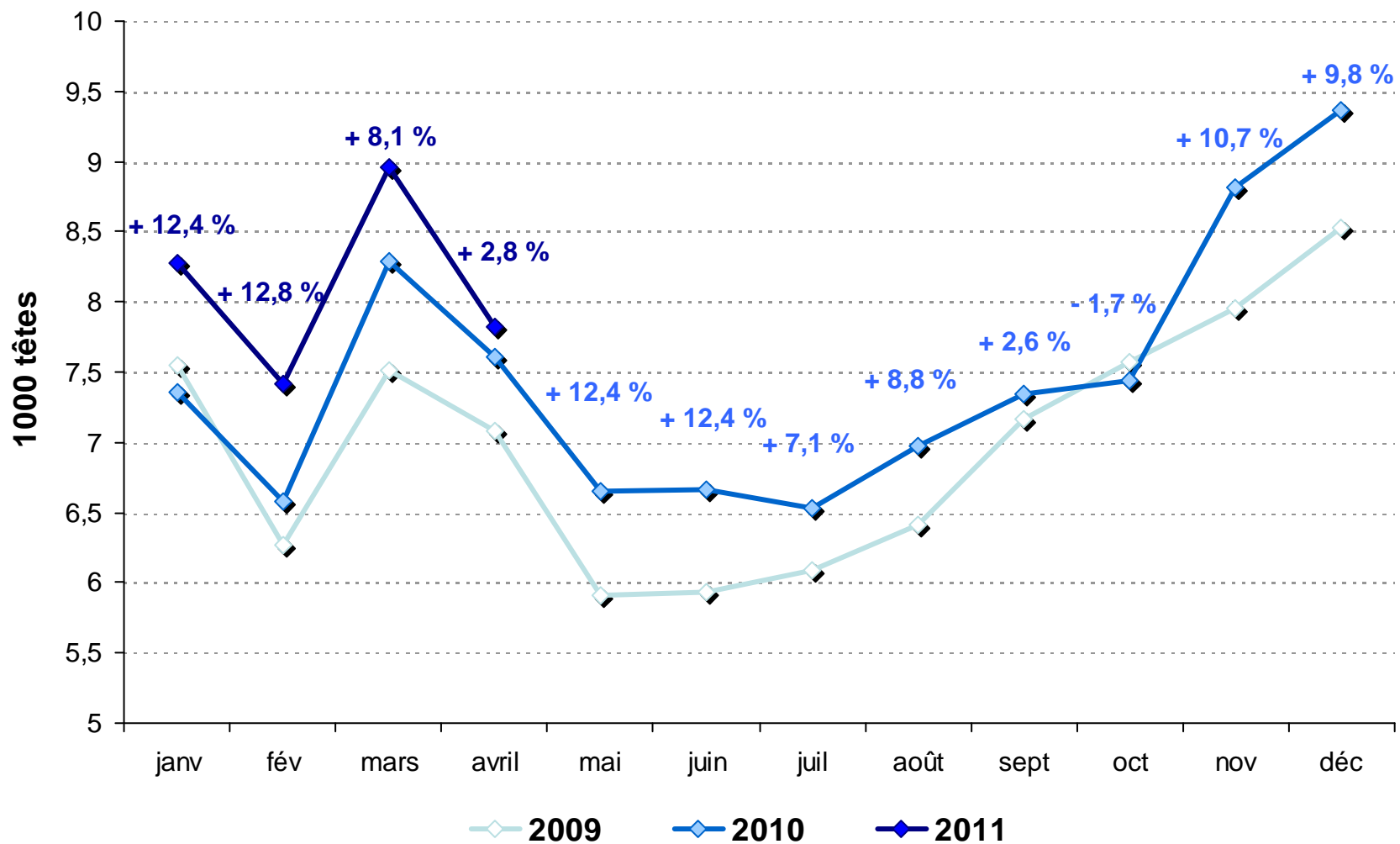
# Evolution du cheptel de femelles laitières de 12-24 mois



Source : FranceAgriMer, d'après BDN

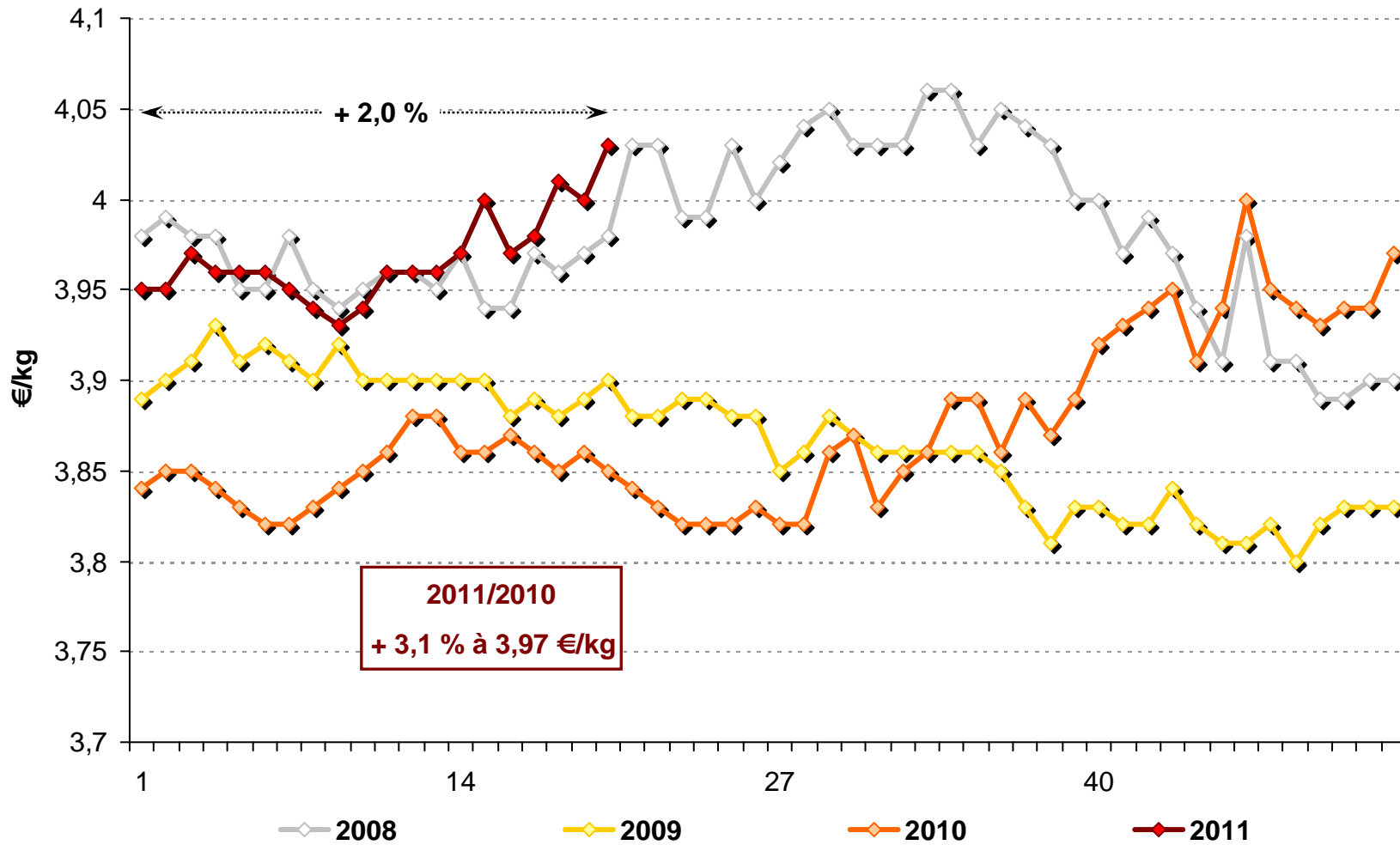


# Abattages de génisses laitières



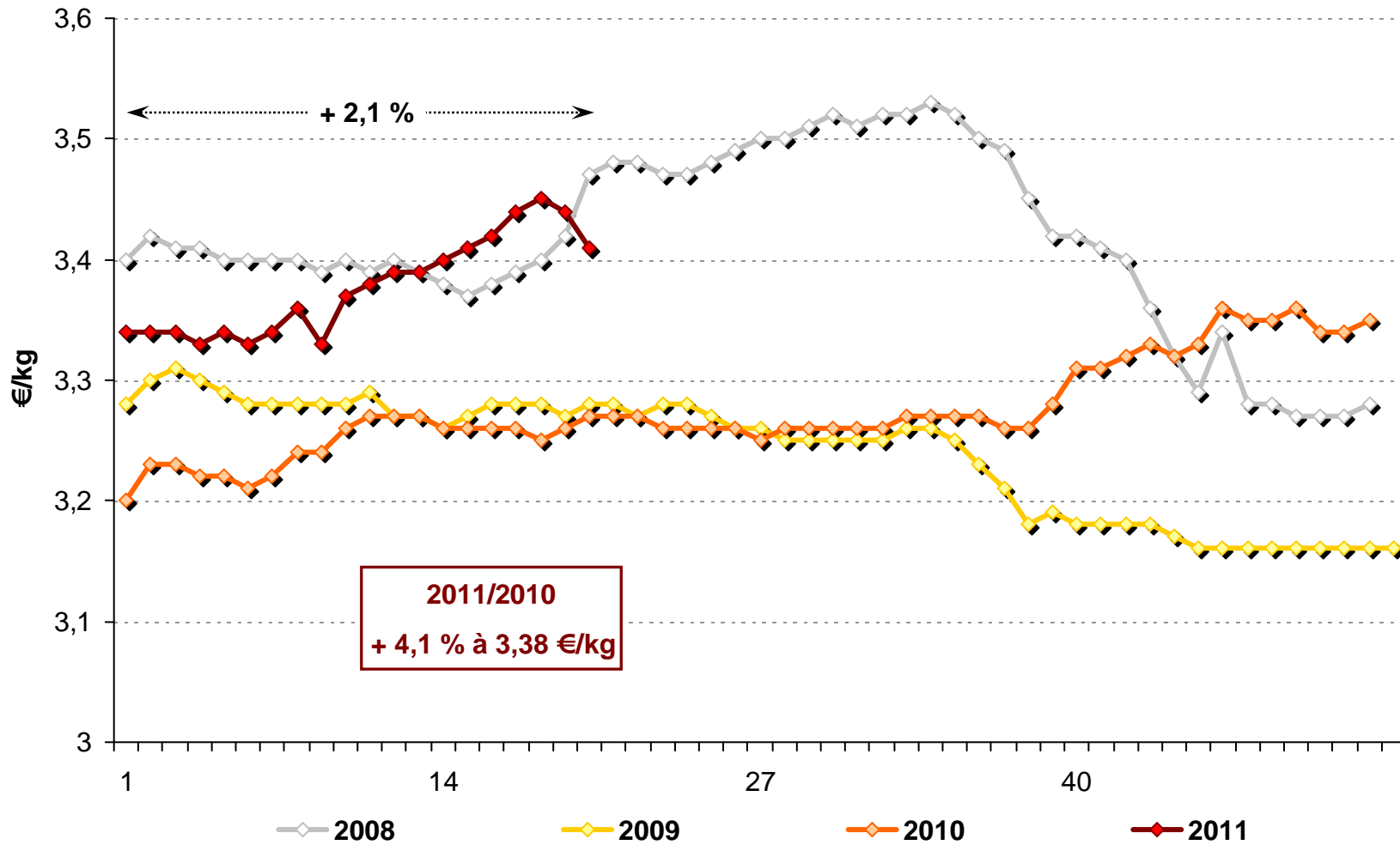
Source : FranceAgriMer, d'après BDNl

# Génisse U3 : dans le sillage de 2008



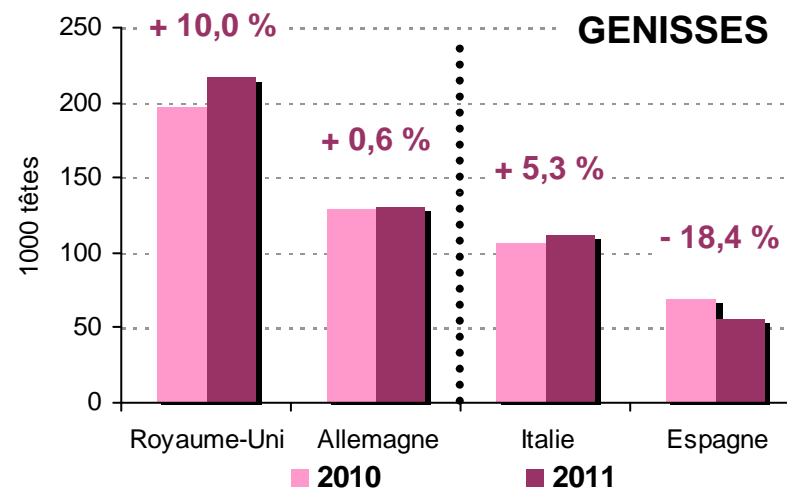
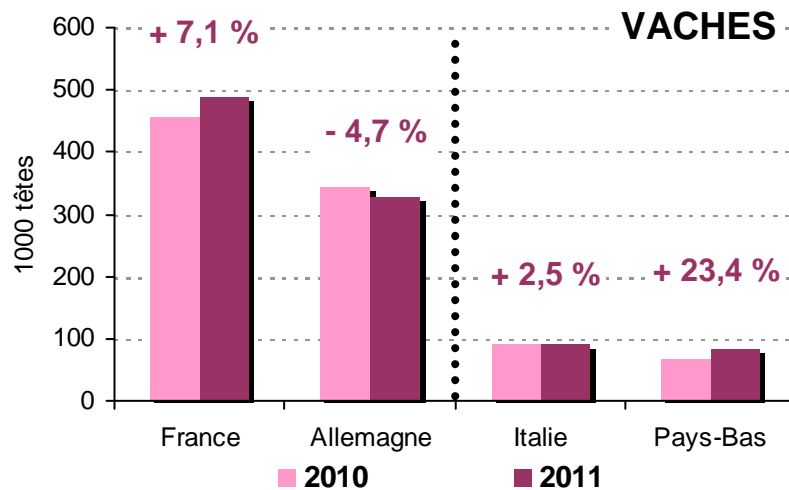
Source : FranceAgriMer

# Génisse R3 : une amorce de baisse ?



Source : FranceAgriMer

# Abattages européens de femelles



## VACHES

### Abattages UE 27 (2 mois)

+ 5,6 % en têtes

+ 6,4 % en tec

## GENISSES

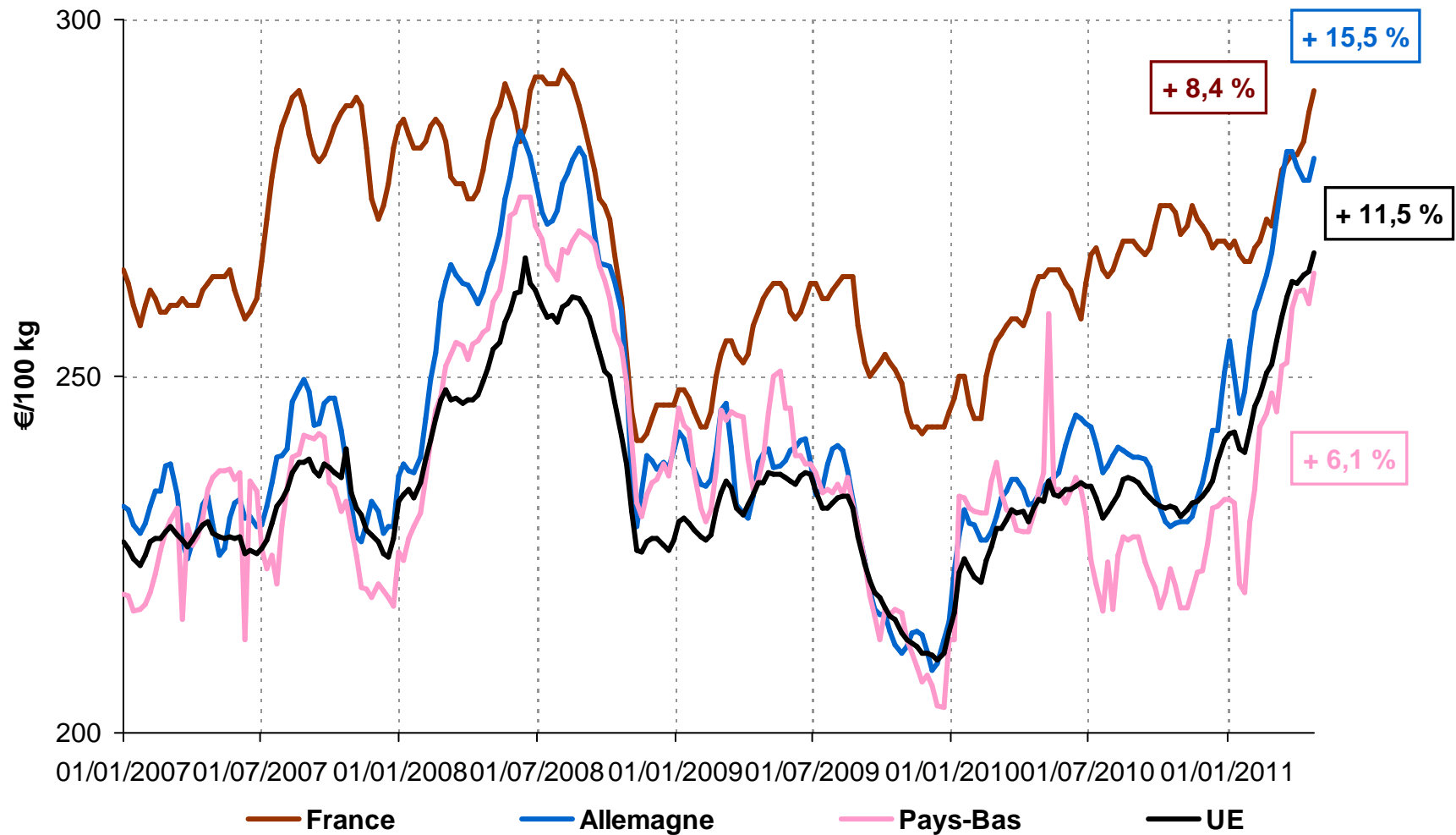
### Abattages UE 27 (2 mois)

+ 2,3 % en têtes

+ 2,8 % en tec

Source : FranceAgriMer , d'après Commission européenne

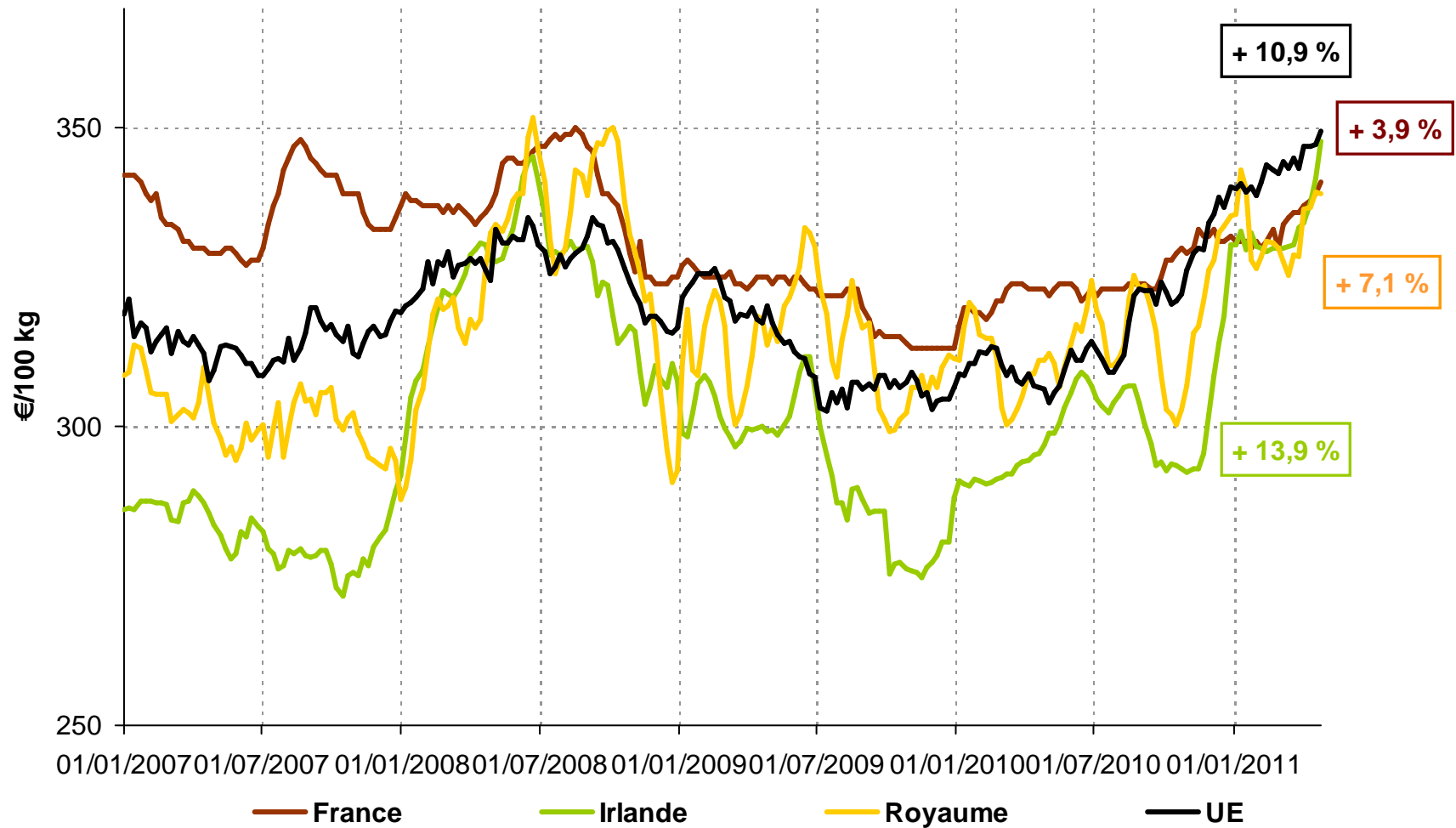
# Vaches O3 dans l'Union européenne



Source : Commission européenne



# Génisse R3 dans l'Union européenne



Source : Commission européenne



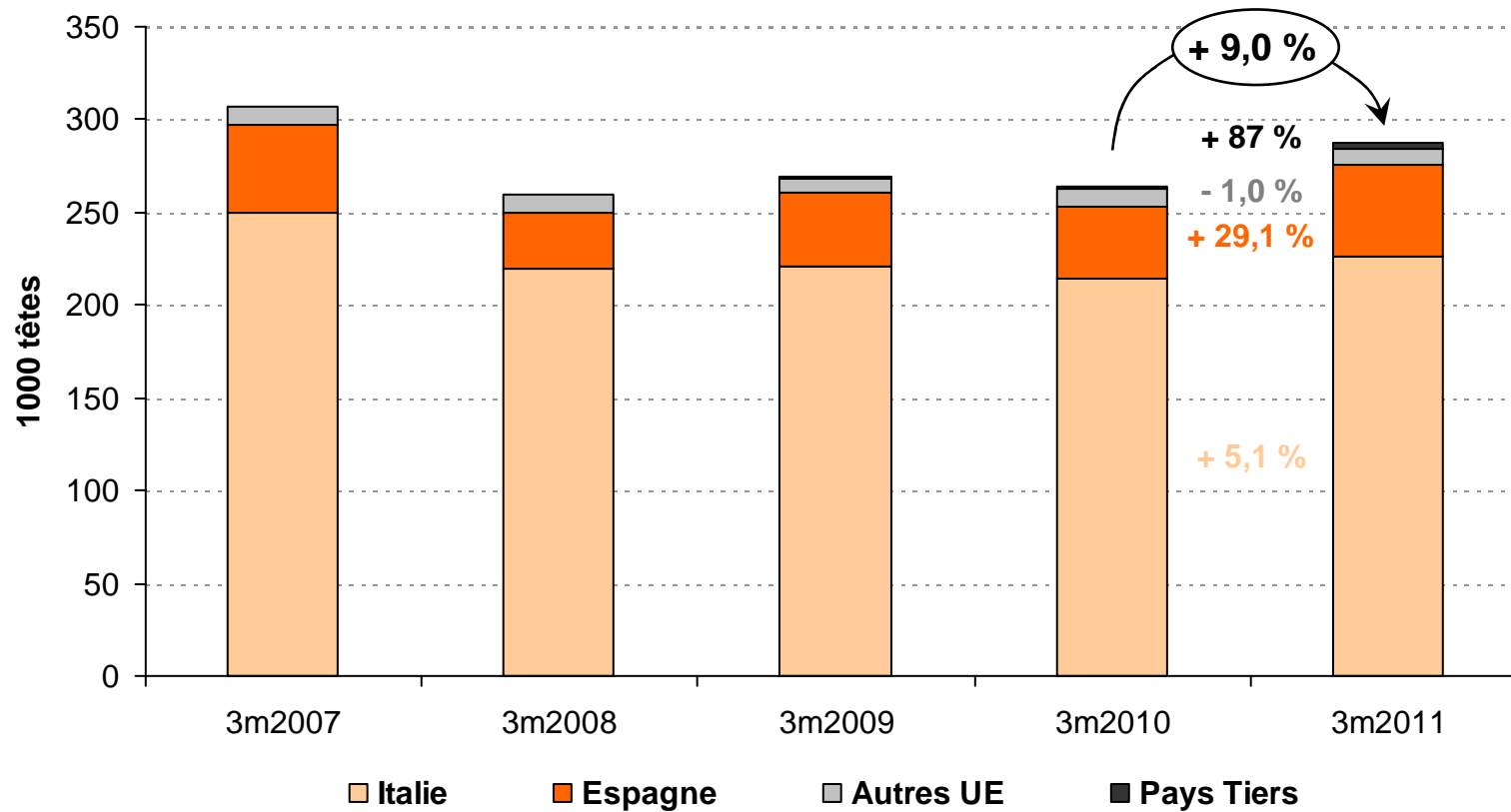
# LES EXPORTATIONS FRANCAISES



**Hausse des exportations en vif et viande**

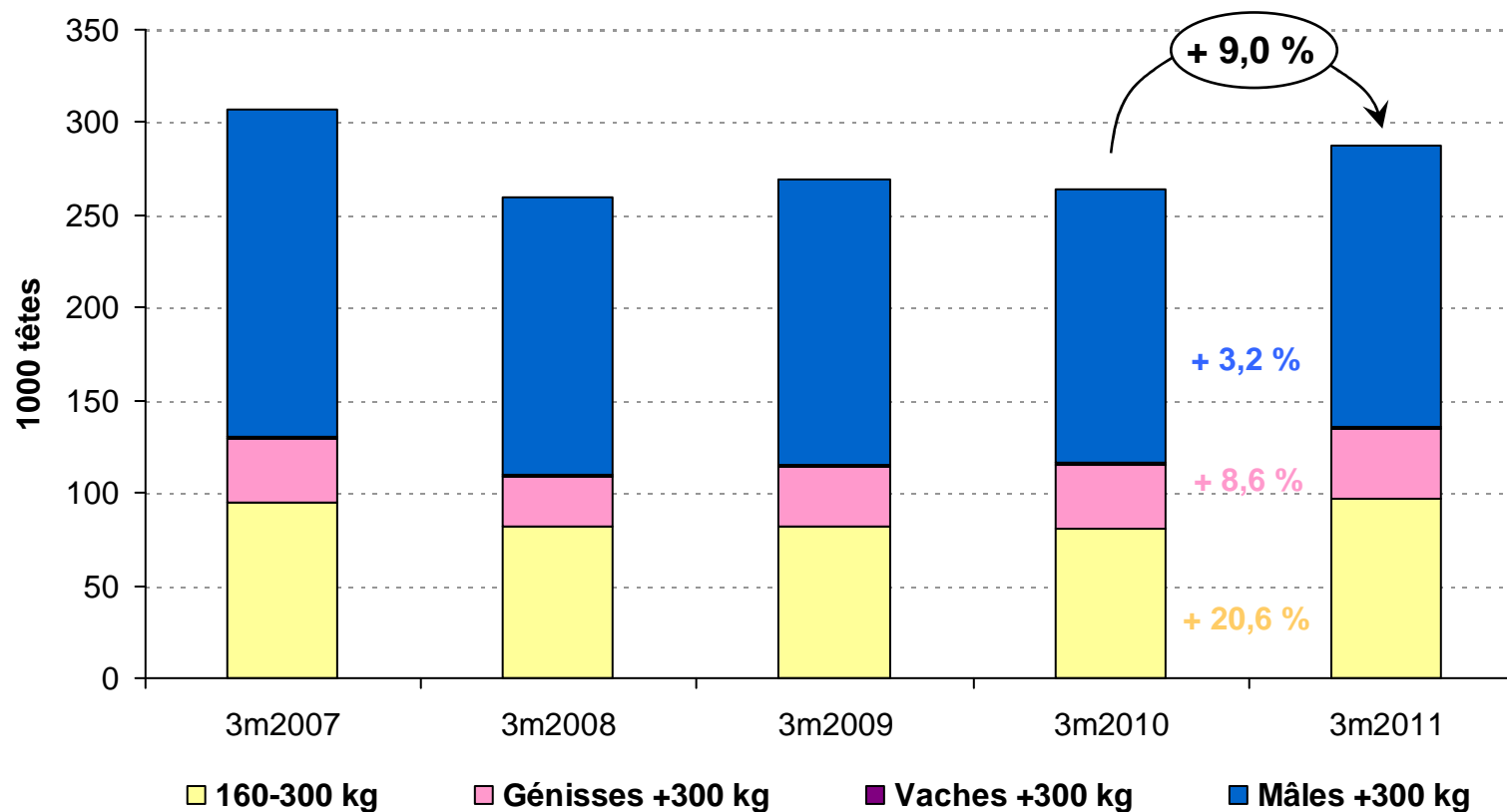


# Des exportations de broutards dynamiques...



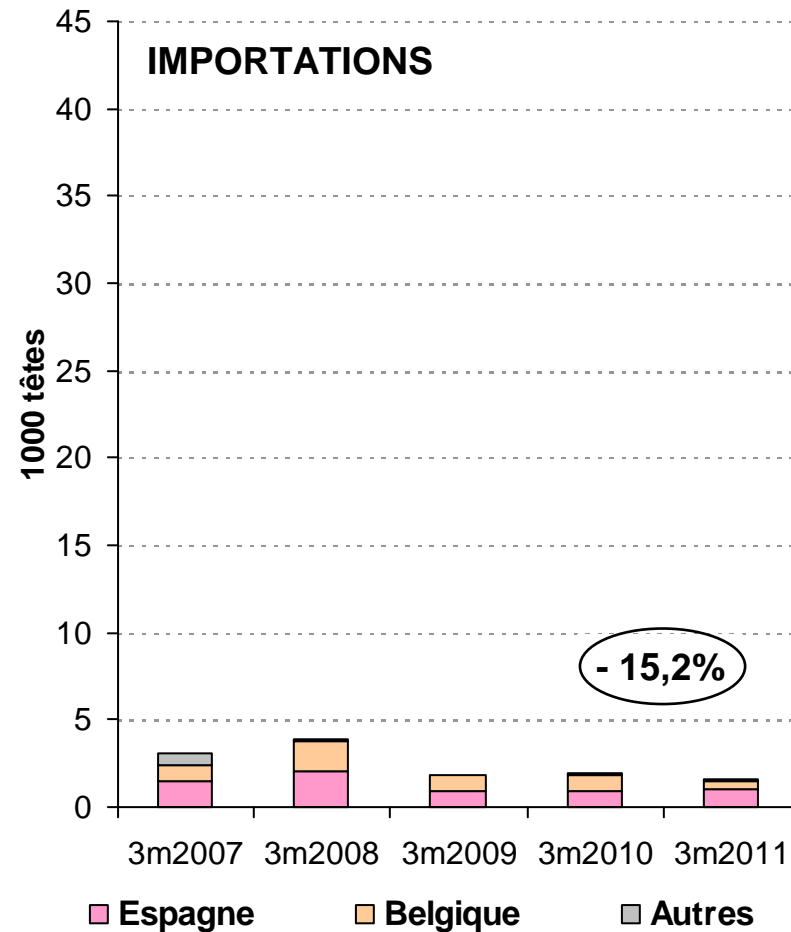
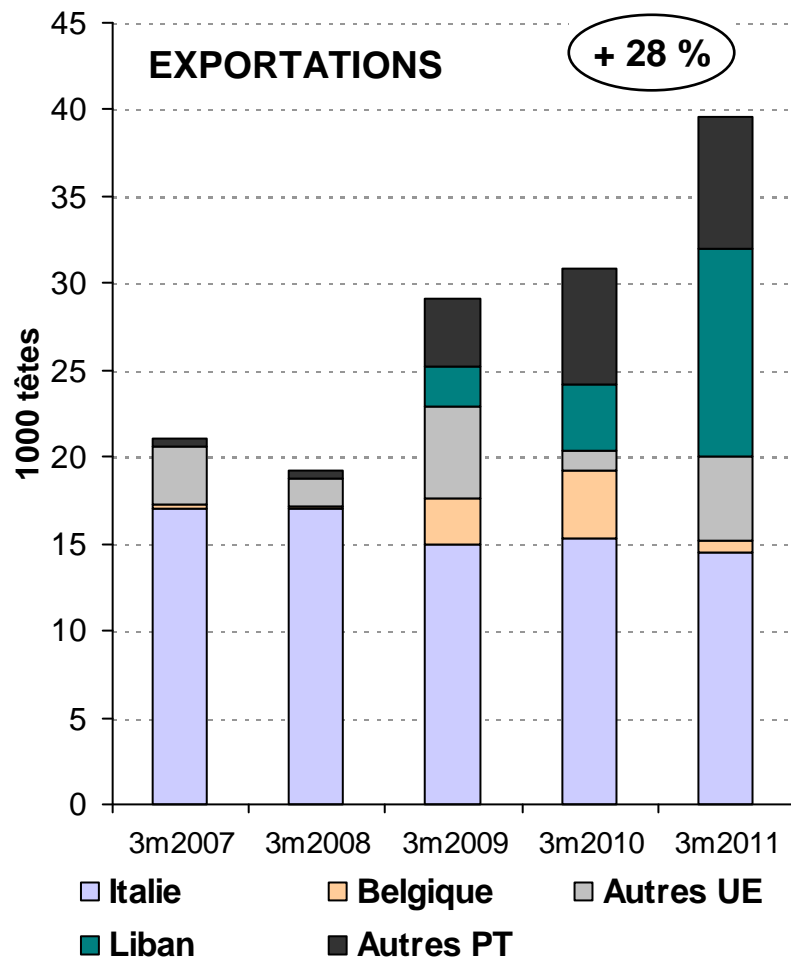
Source : FranceAgriMer, d'après Douanes

## ... et en particulier pour les 160-300 kg



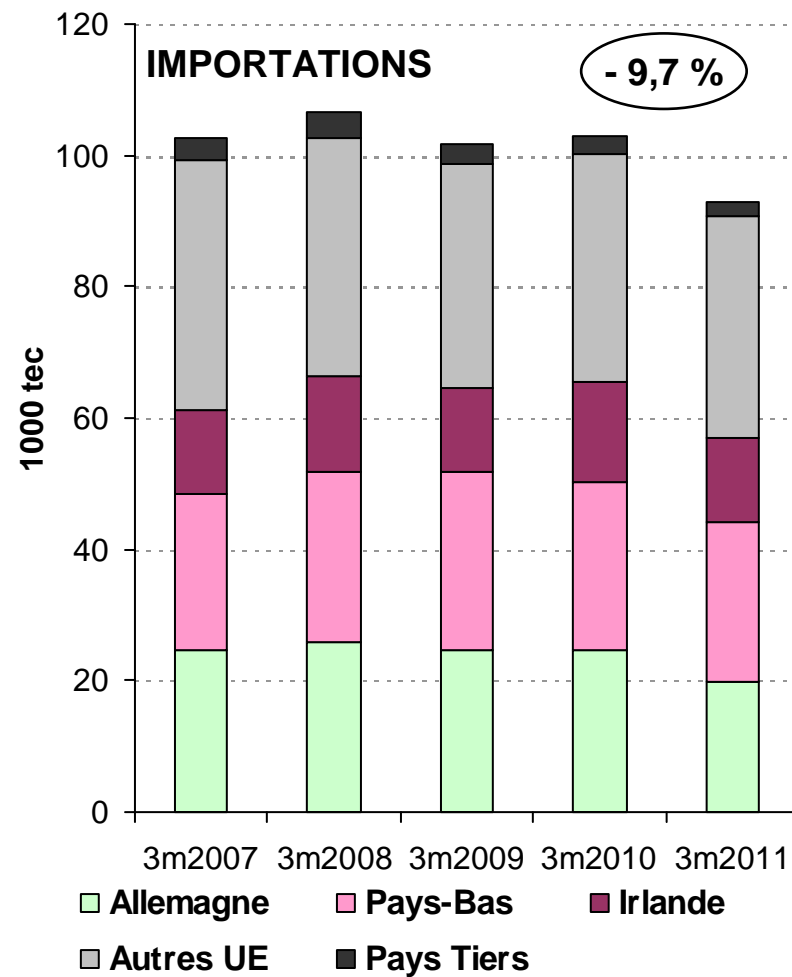
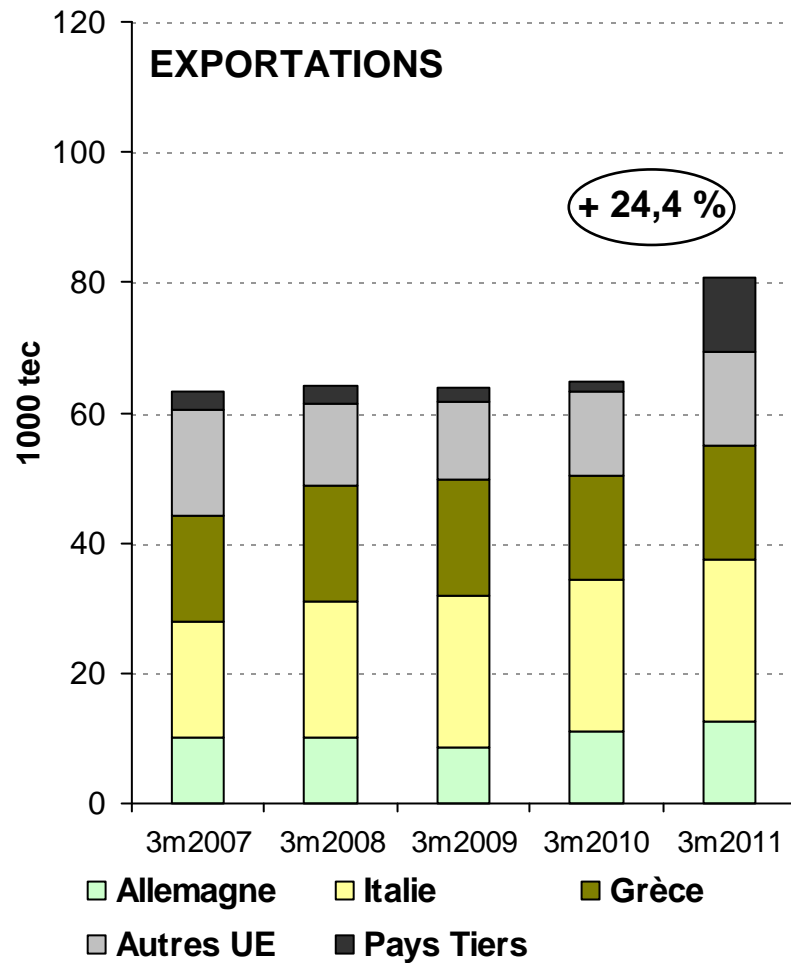
Source : FranceAgriMer, d'après Douanes

# Croissance des exportations de gros bovins finis



Source : FranceAgriMer, d'après Douanes

# Un solde du commerce de viande bovine qui s'améliore



Source : FranceAgriMer, d'après Douanes



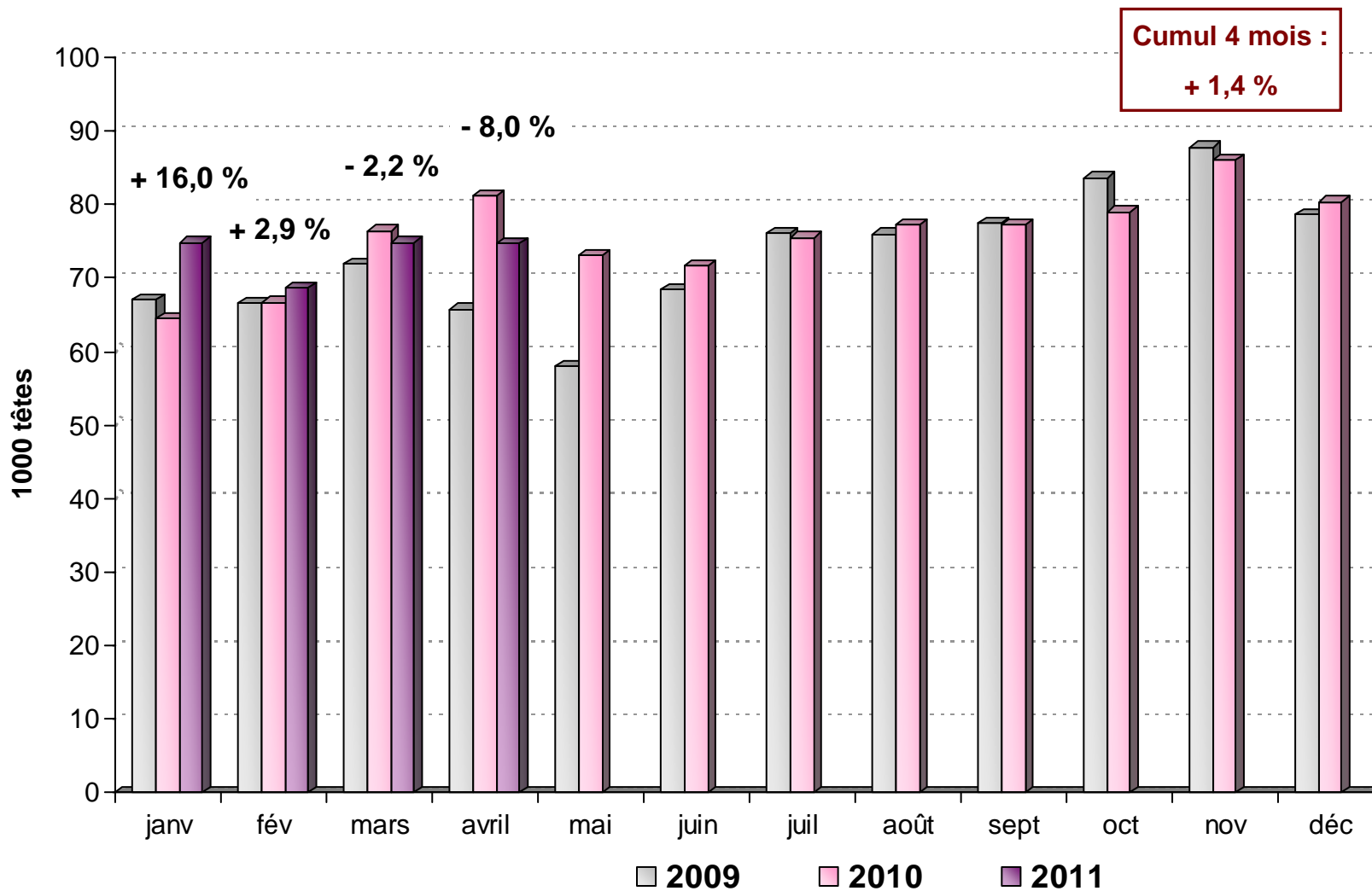
# LA FILIERE VEAU



## Repli de la production et de la consommation



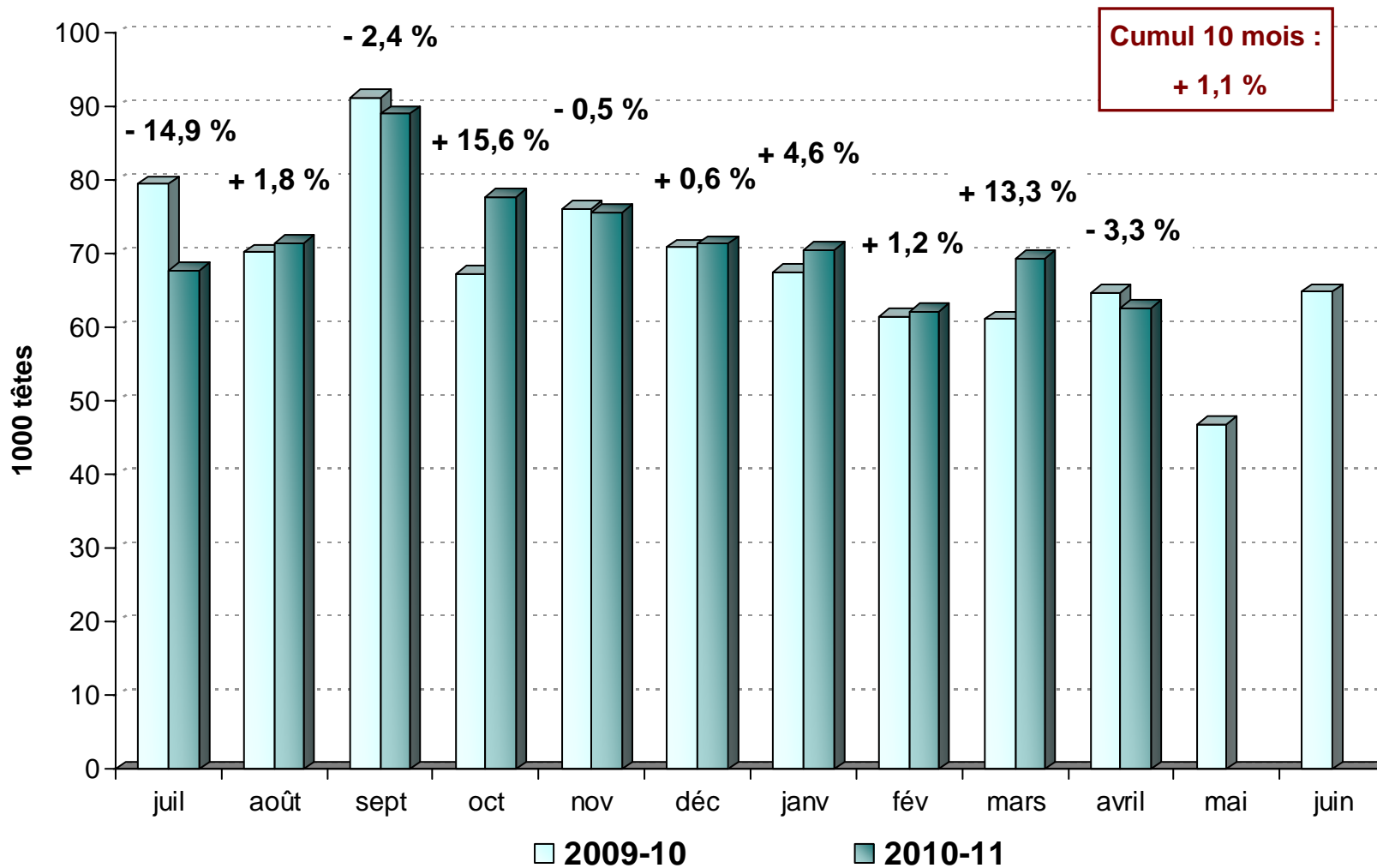
# Un peu plus de mises en place d'après le nœud focal



Source : FranceAgriMer, d'après Nœud Focal

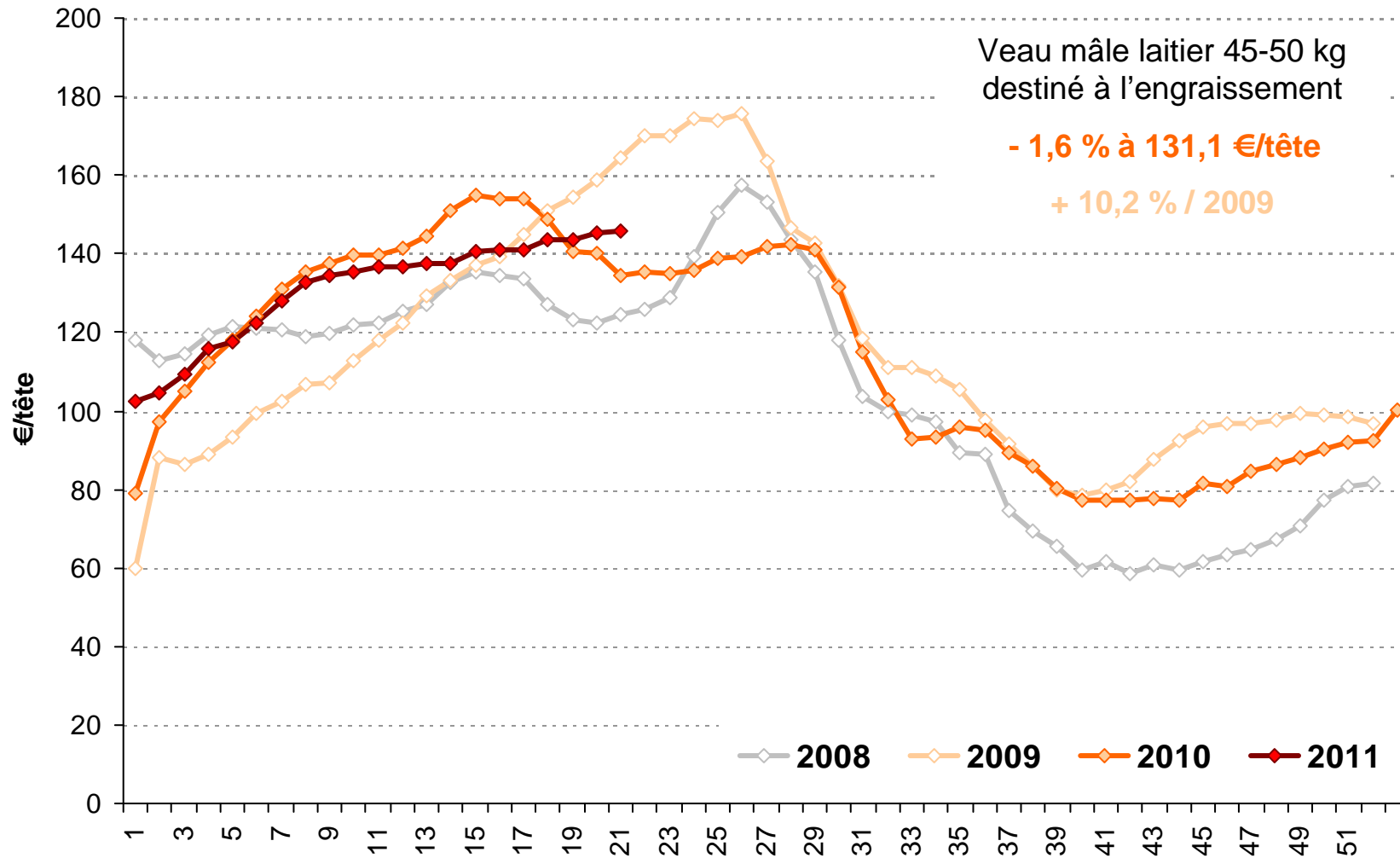


# Même constat d'après la BDNI, en campagne



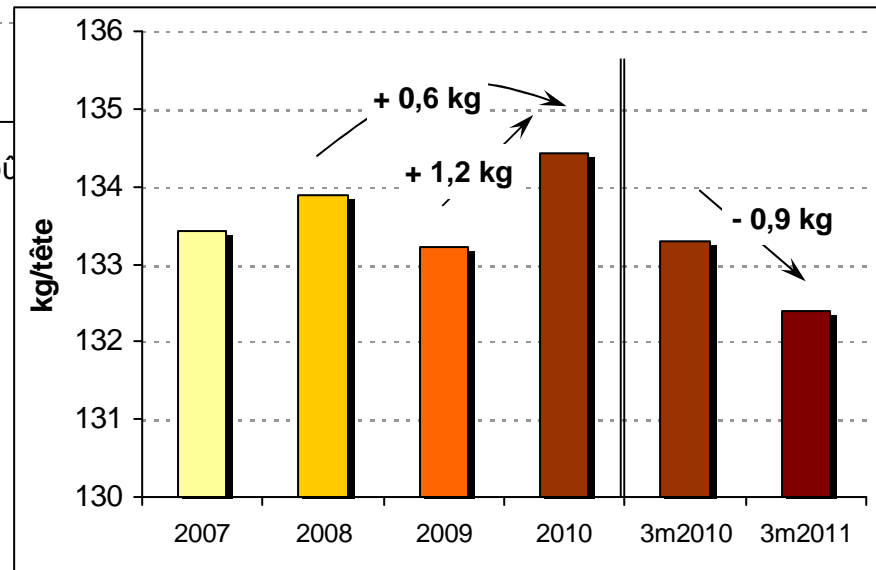
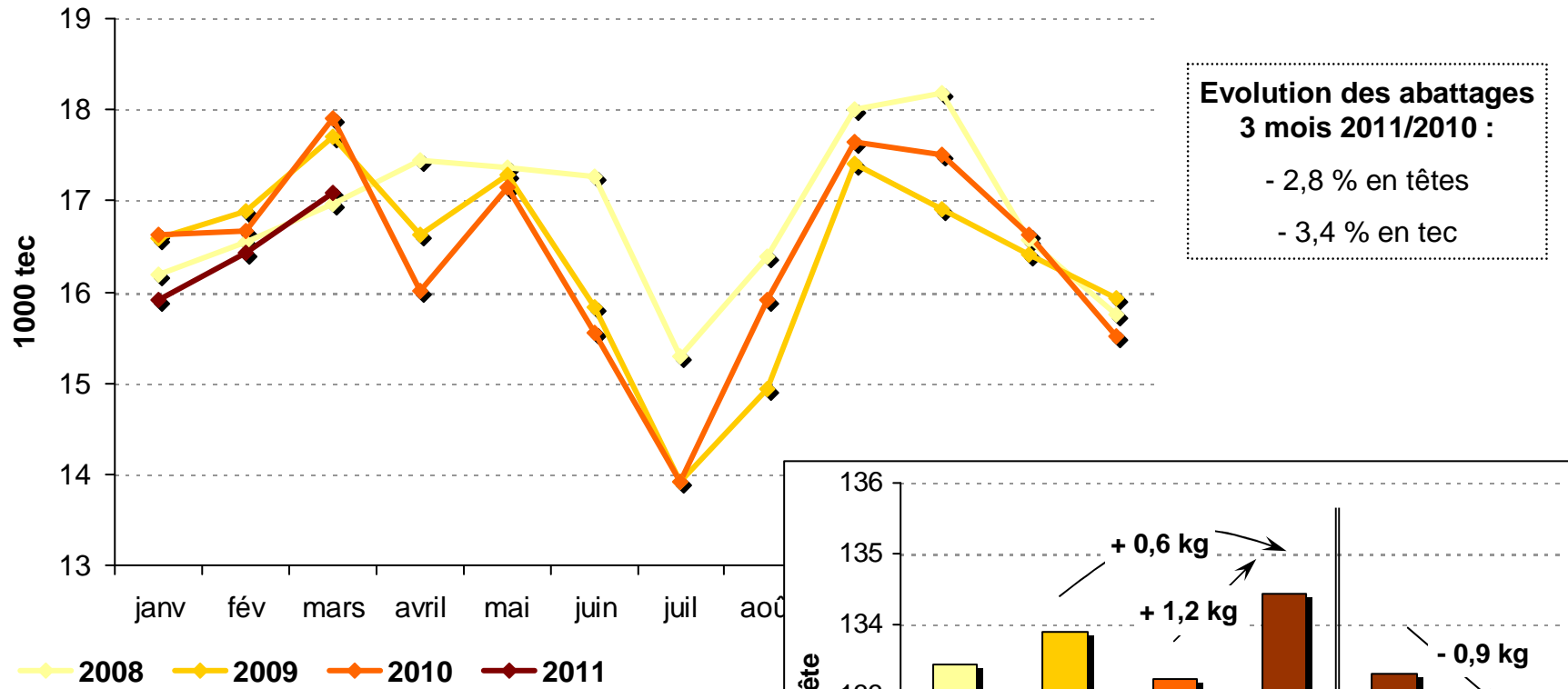
Source : FranceAgriMer, d'après BDNI

# Léger repli des cours du veau mâle laitier 45-50 kg



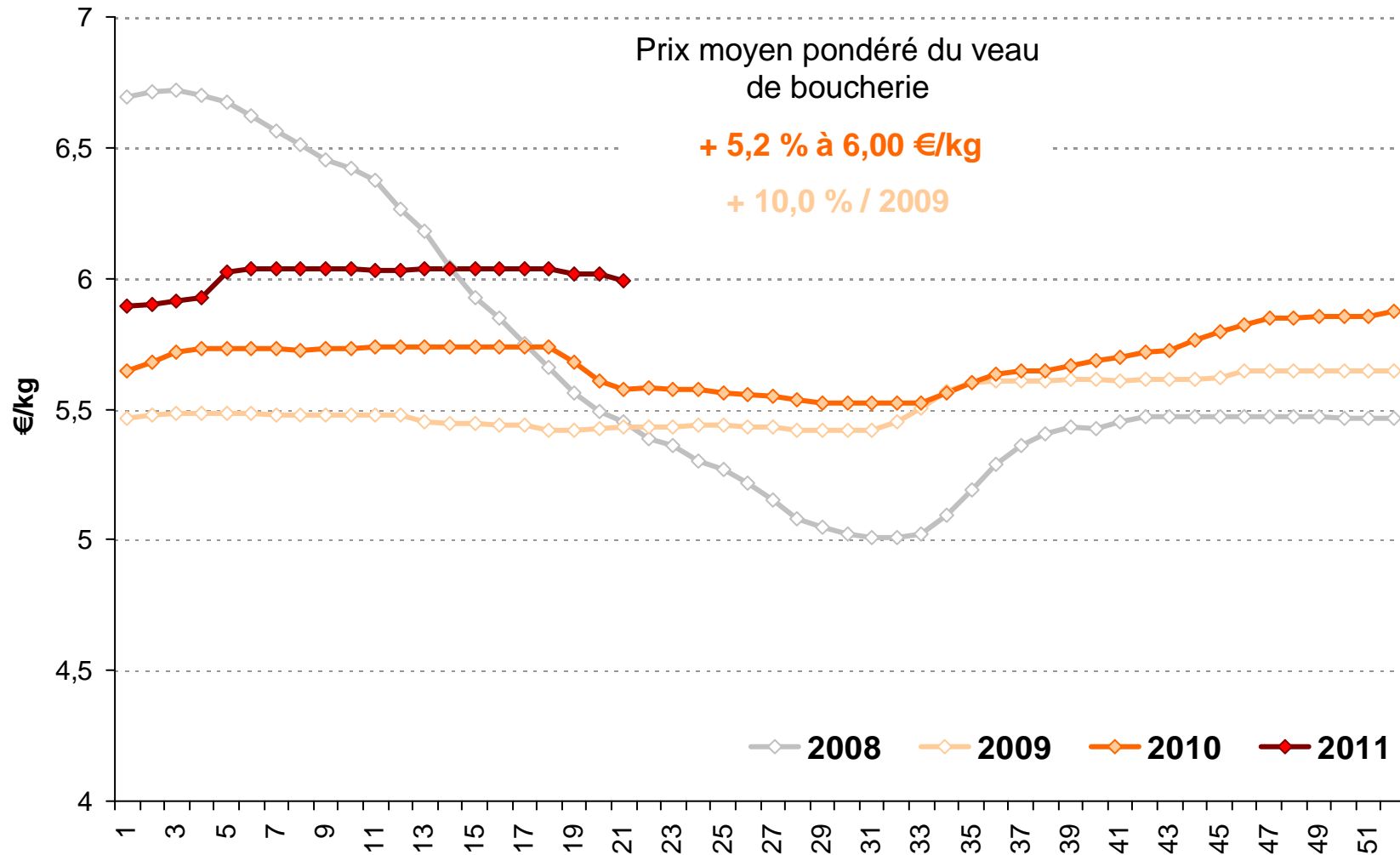
Source : FranceAgriMer

# Repli des abattages de veaux sur le début de l'année



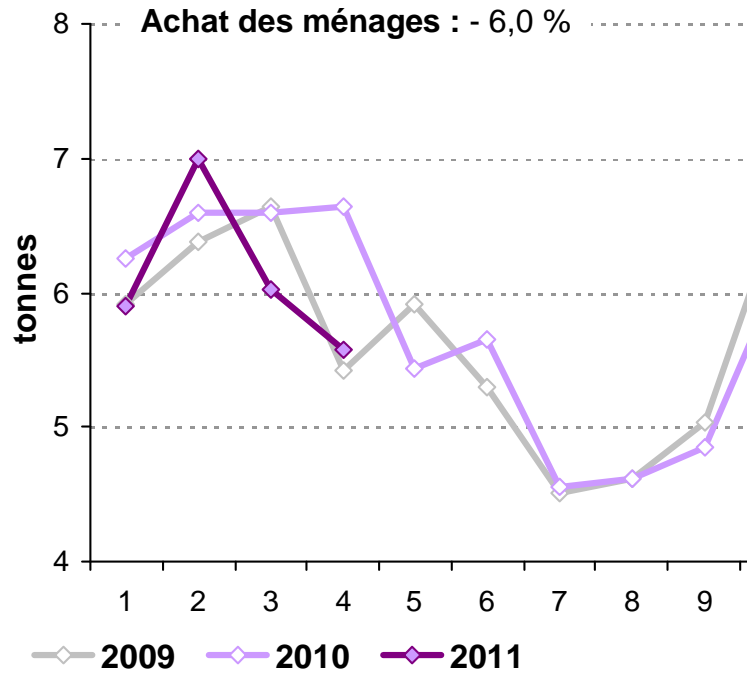
Source : FranceAgriMer, d'après SSP

# Stabilité du prix du veau de boucherie à un haut niveau



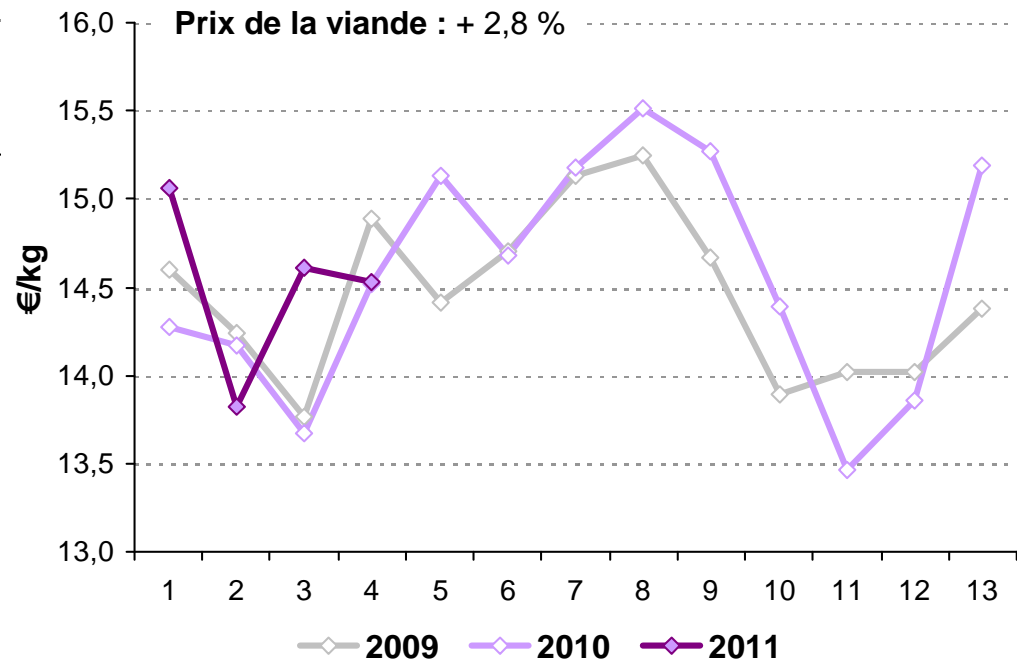
Source : FranceAgriMer

# Consommation des ménages (viande de veau hors haché)



**Viande à griller :**  
 achats : - 5,8 % ; prix : + 2,8 %

**Viande à bouillir :**  
 achats : - 6,2 % ; prix : + 0,9 %



Source : FranceAgriMer, d'après KANTAR WorldPanel



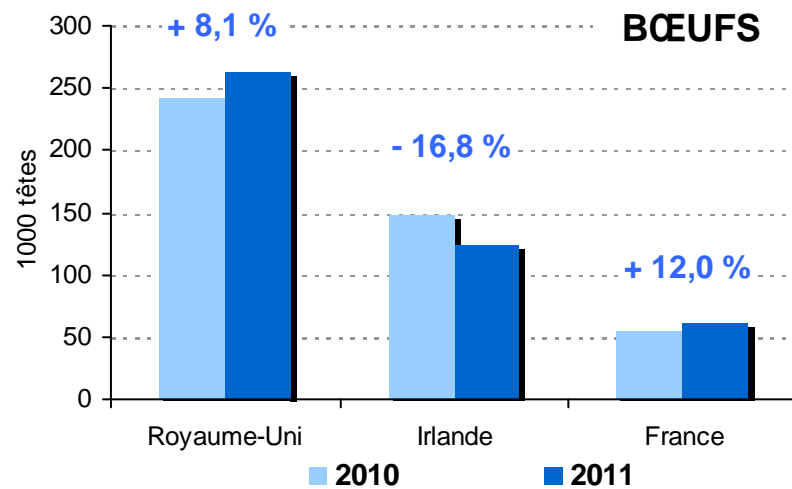
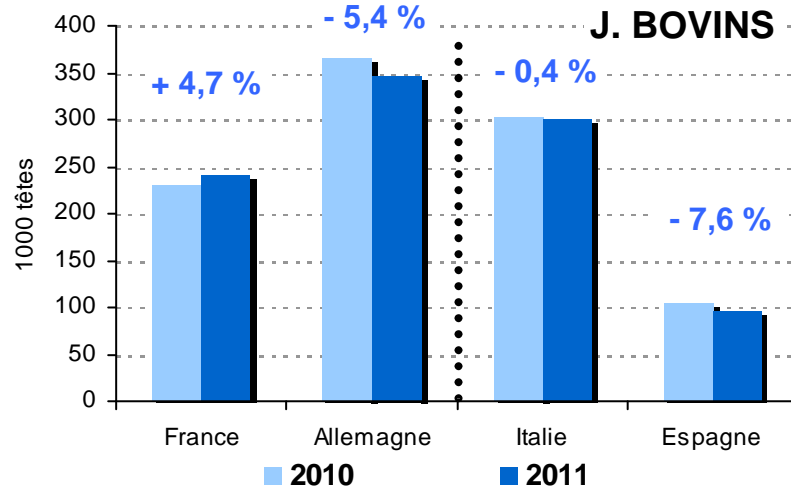
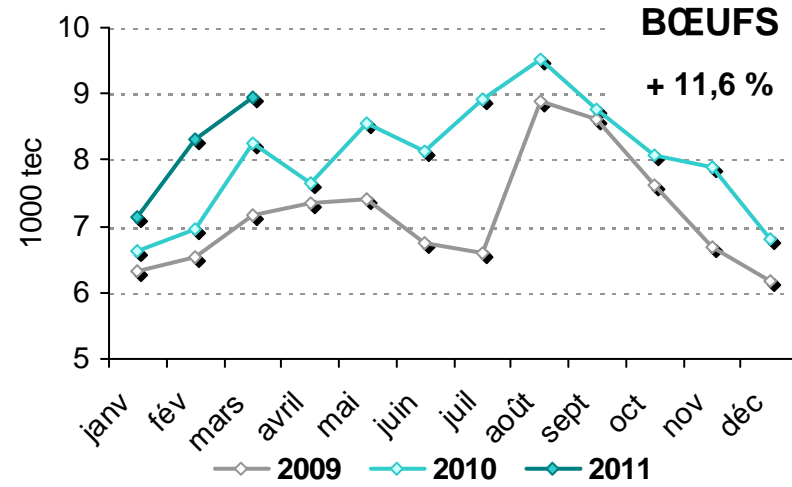
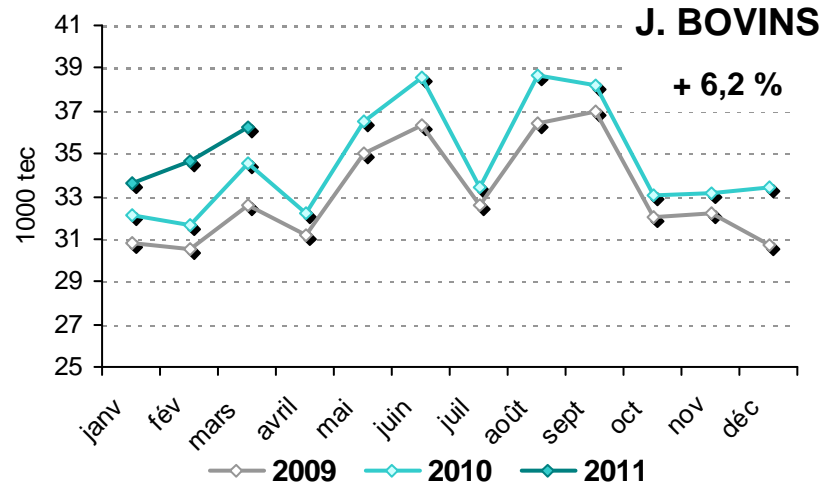
# QUELQUES SUPPLEMENTS



...

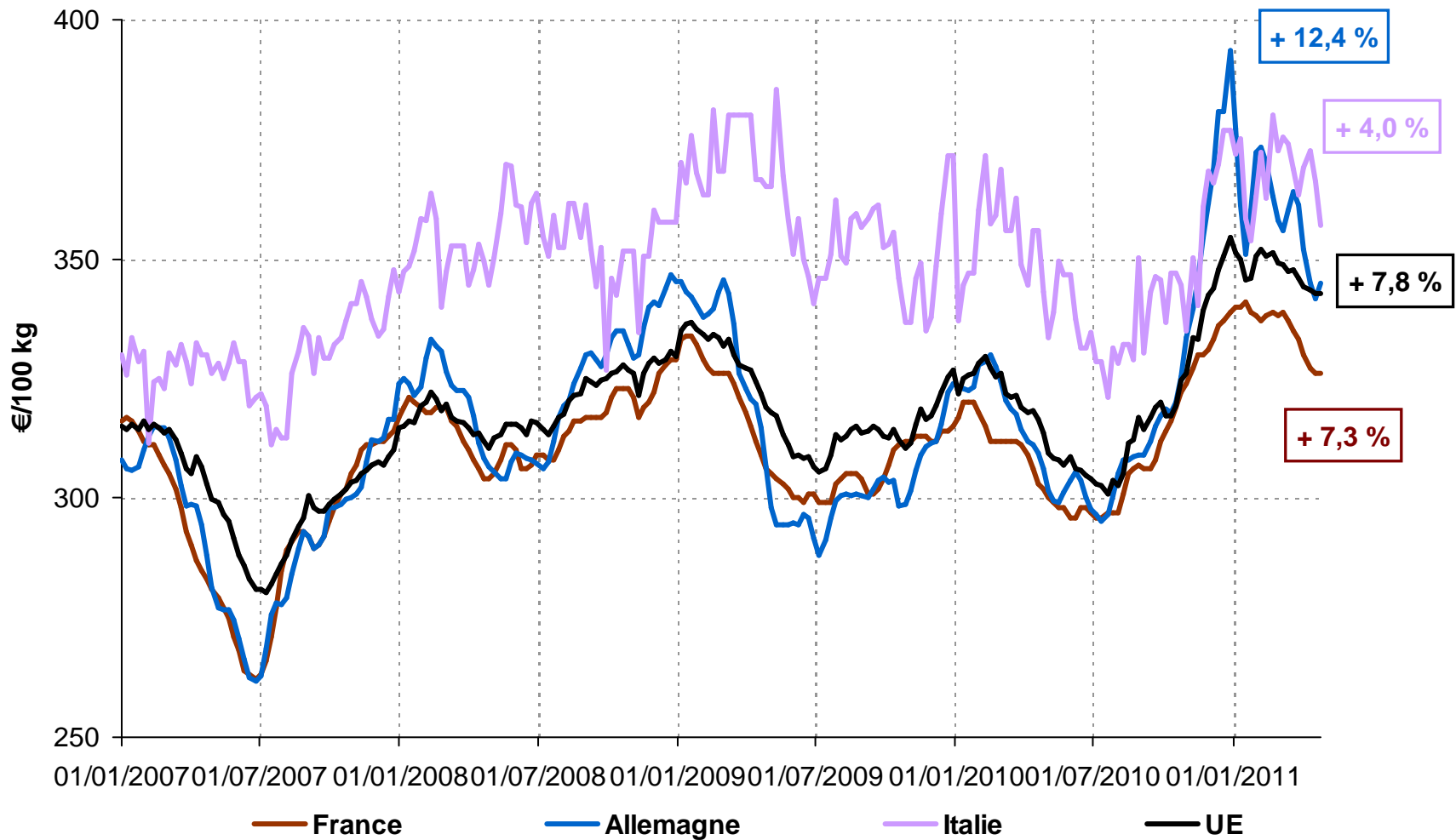


# Abattages de mâles



Source : FranceAgriMer , d'après Commission européenne

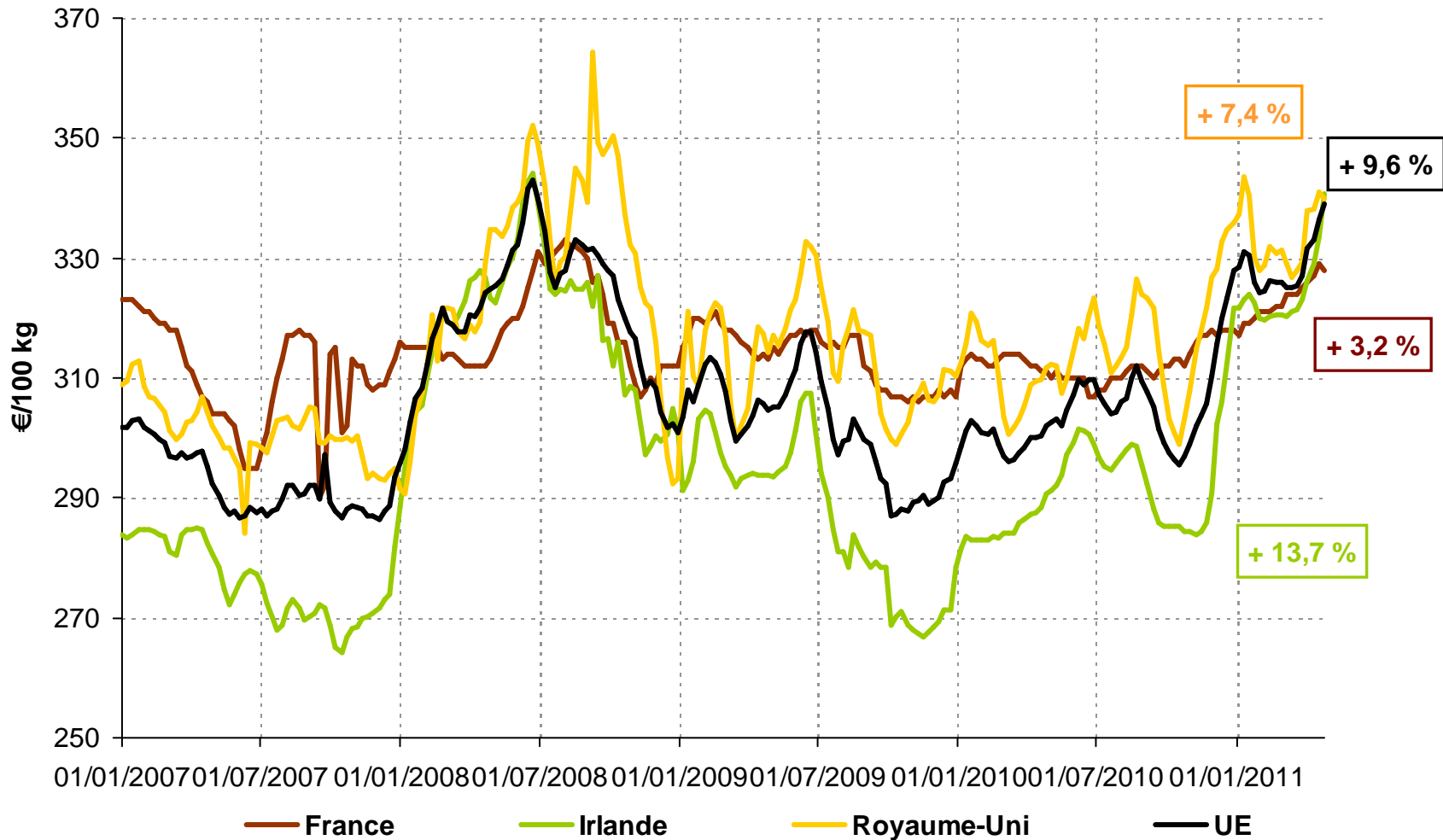
# JB R3 dans l'Union européenne



Source : Commission européenne

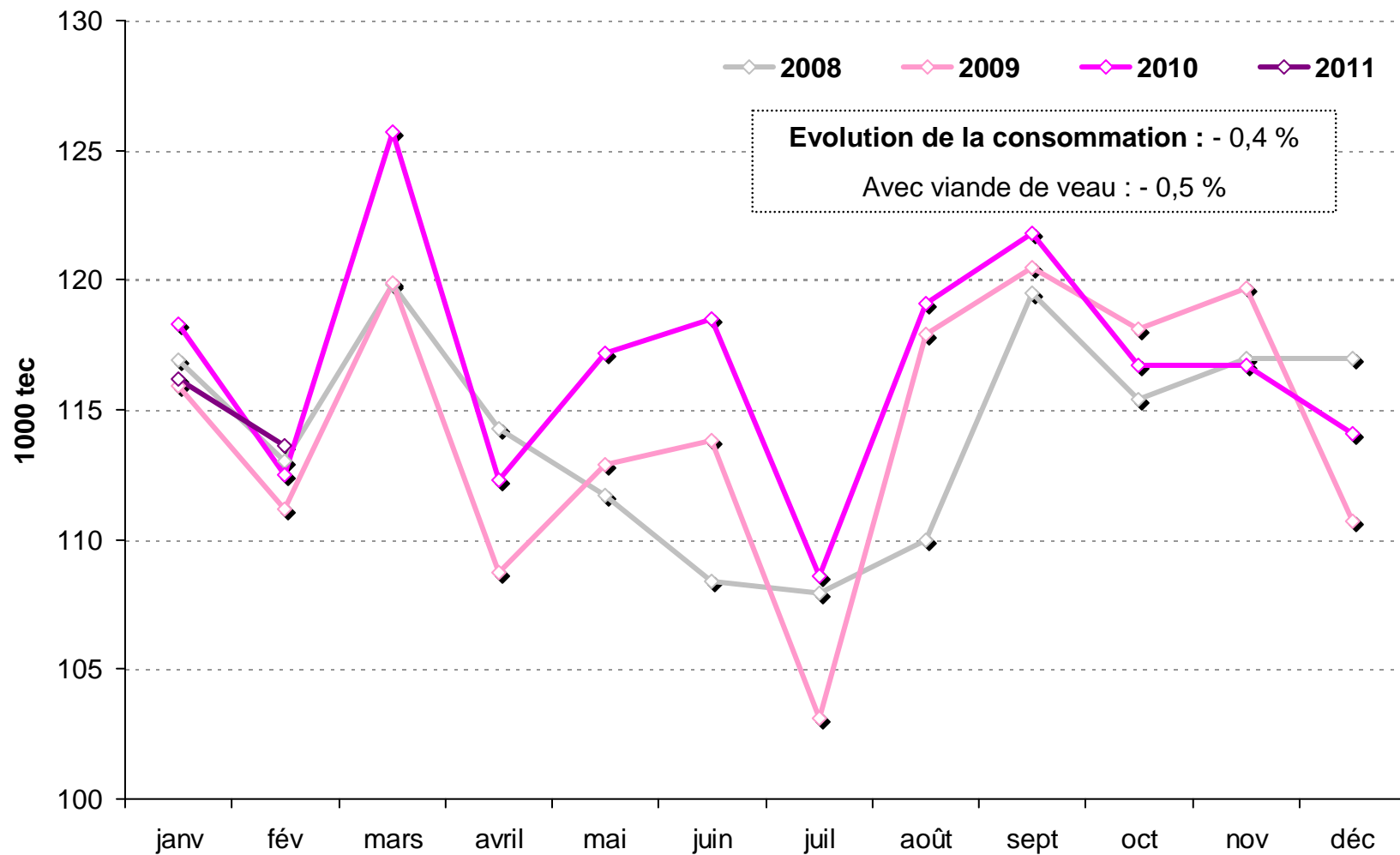


# Bœuf R3 dans l'Union européenne



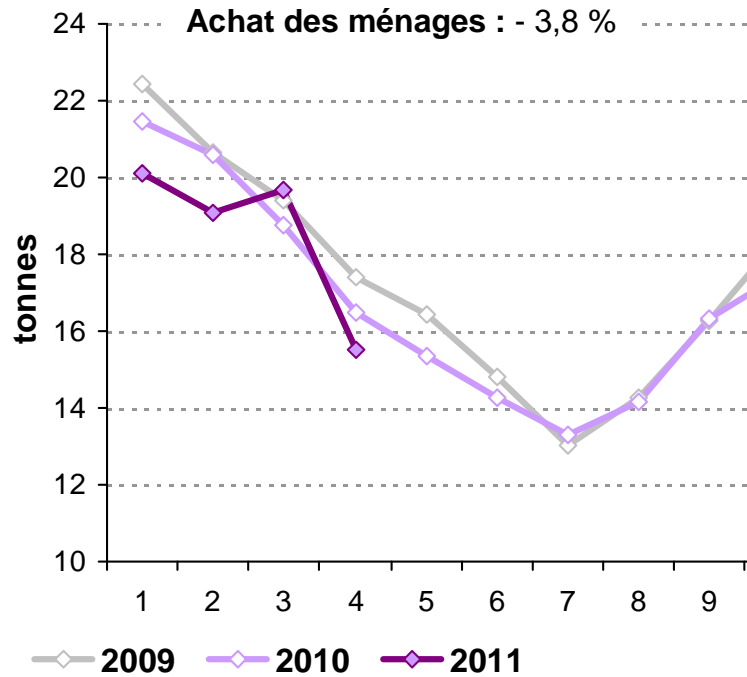
Source : Commission européenne

# Consommation par bilan : viande bovine hors veau



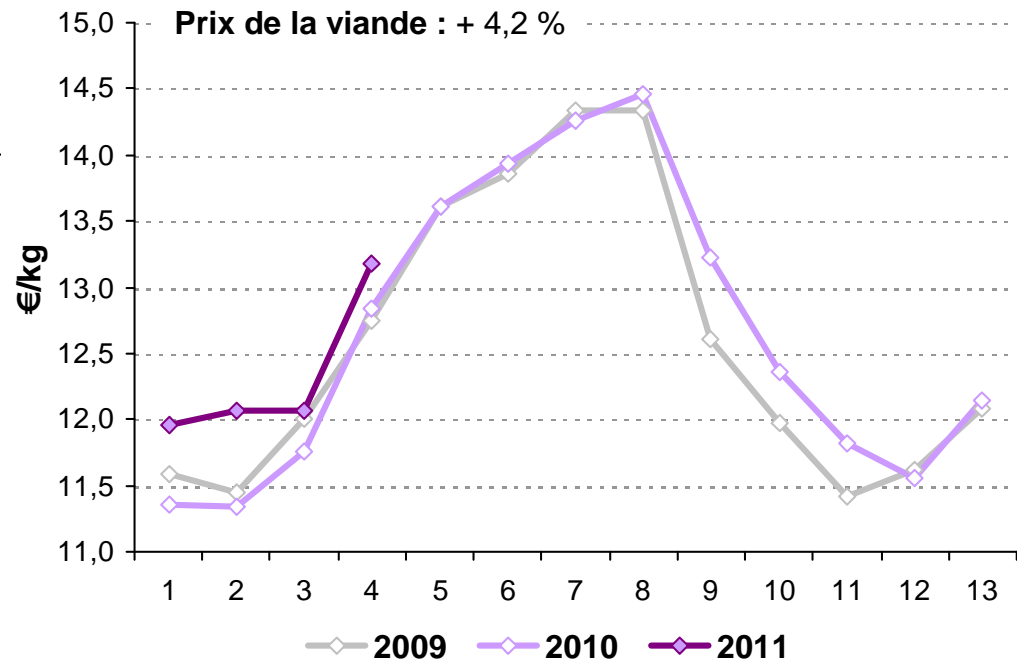
Source : FranceAgriMer, d'après SSP, PVV et Douanes

# Consommation des ménages (viande bovine hors veau et haché)



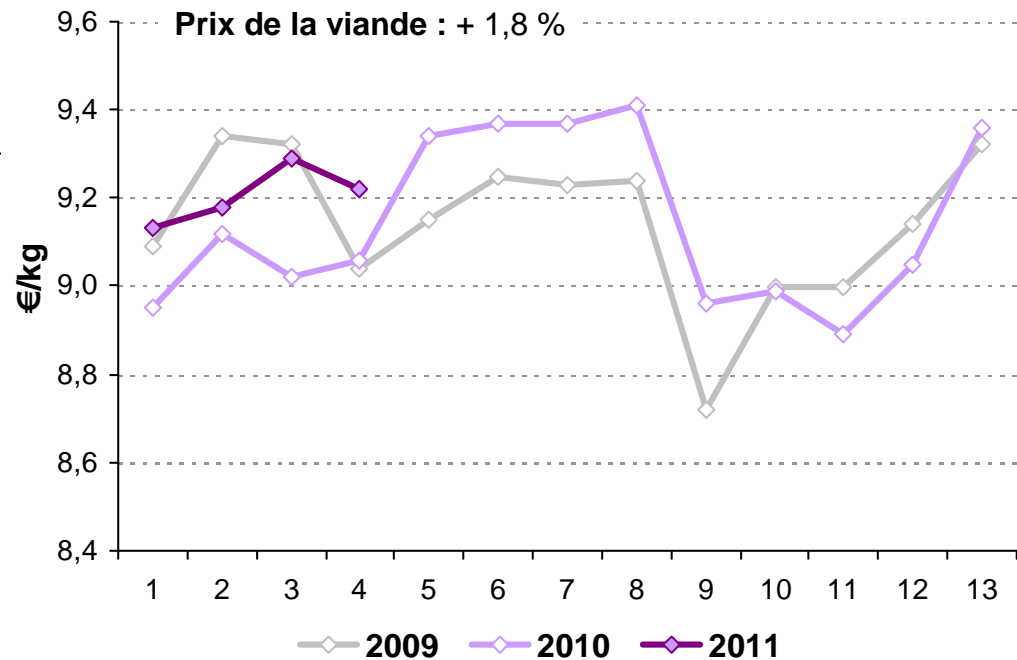
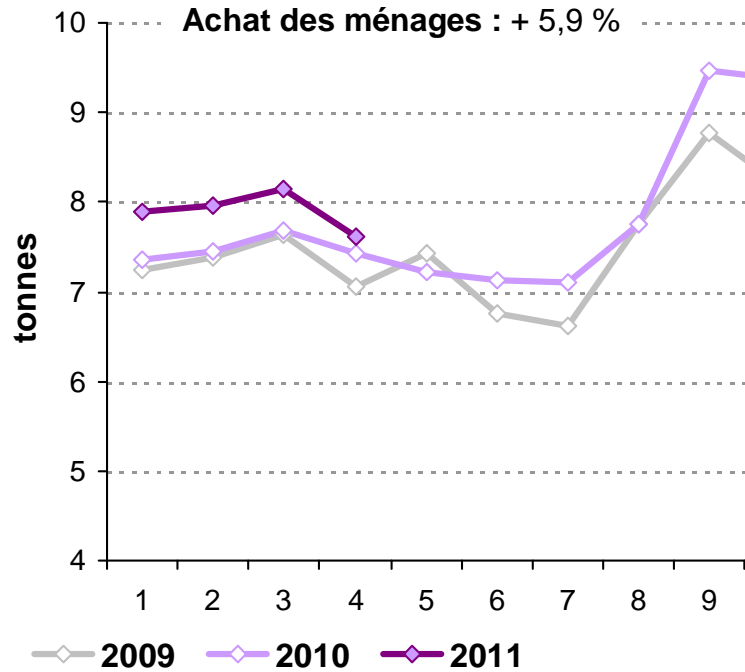
**Viande à griller :**  
 achats : + 1,3 % ; prix : + 1,6 %

**Viande à bouillir :**  
 achats : - 13,0 % ; prix : + 2,7 %



Source : FranceAgriMer, d'après KANTAR WorldPanel

# Consommation des ménages (viande hachée fraîche)



Source : FranceAgriMer, d'après KANTAR WorldPanel

# FILIERE OVINE

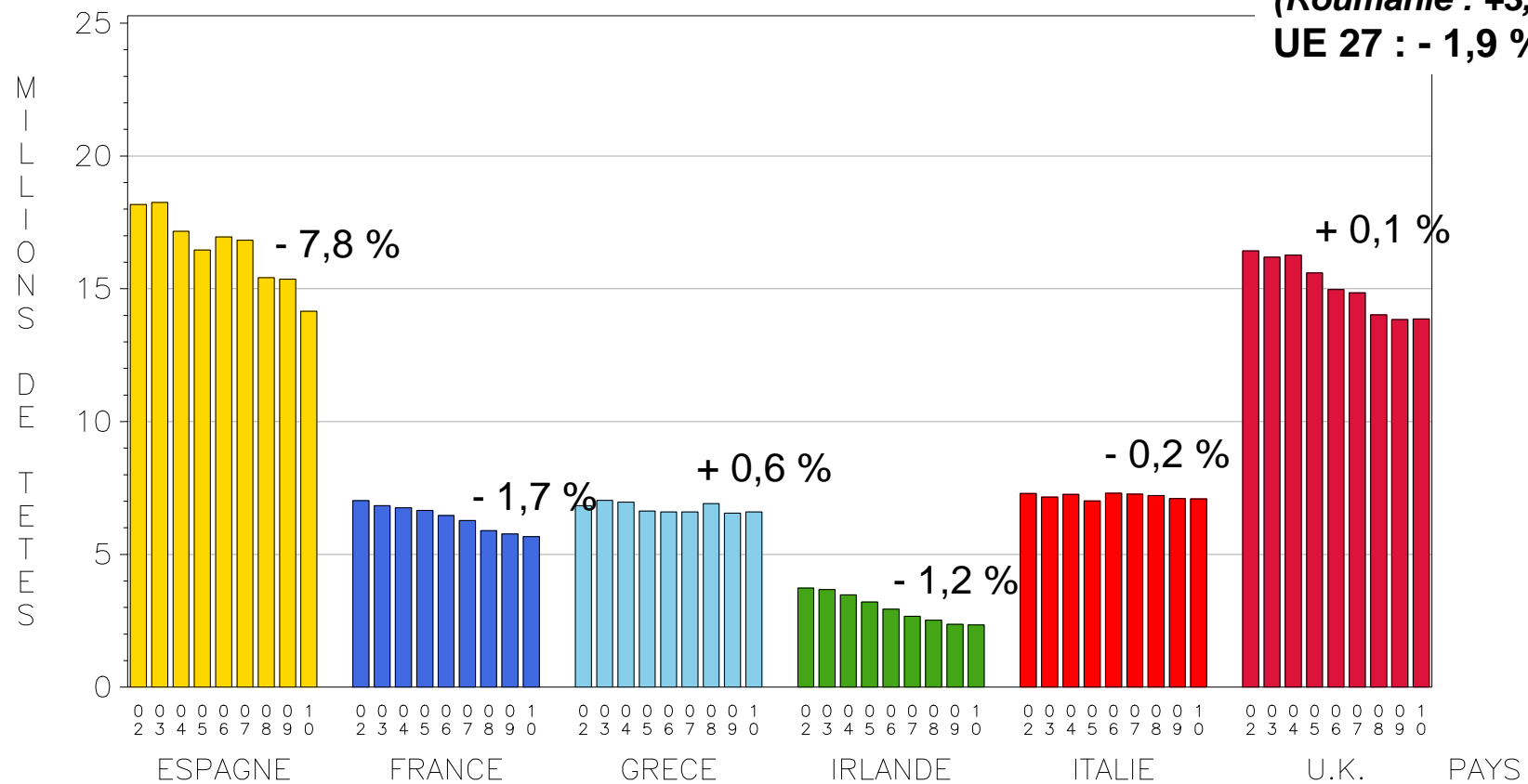


# Union Européenne : situation et perspectives

# Nouveau recul du cheptel européen en 2010

EVOLUTION DU CHEPTEL REPRODUCTEUR OVIN  
DANS LES PRINCIPAUX PAYS PRODUCTEURS  
ENQUETES DE DECEMBRE

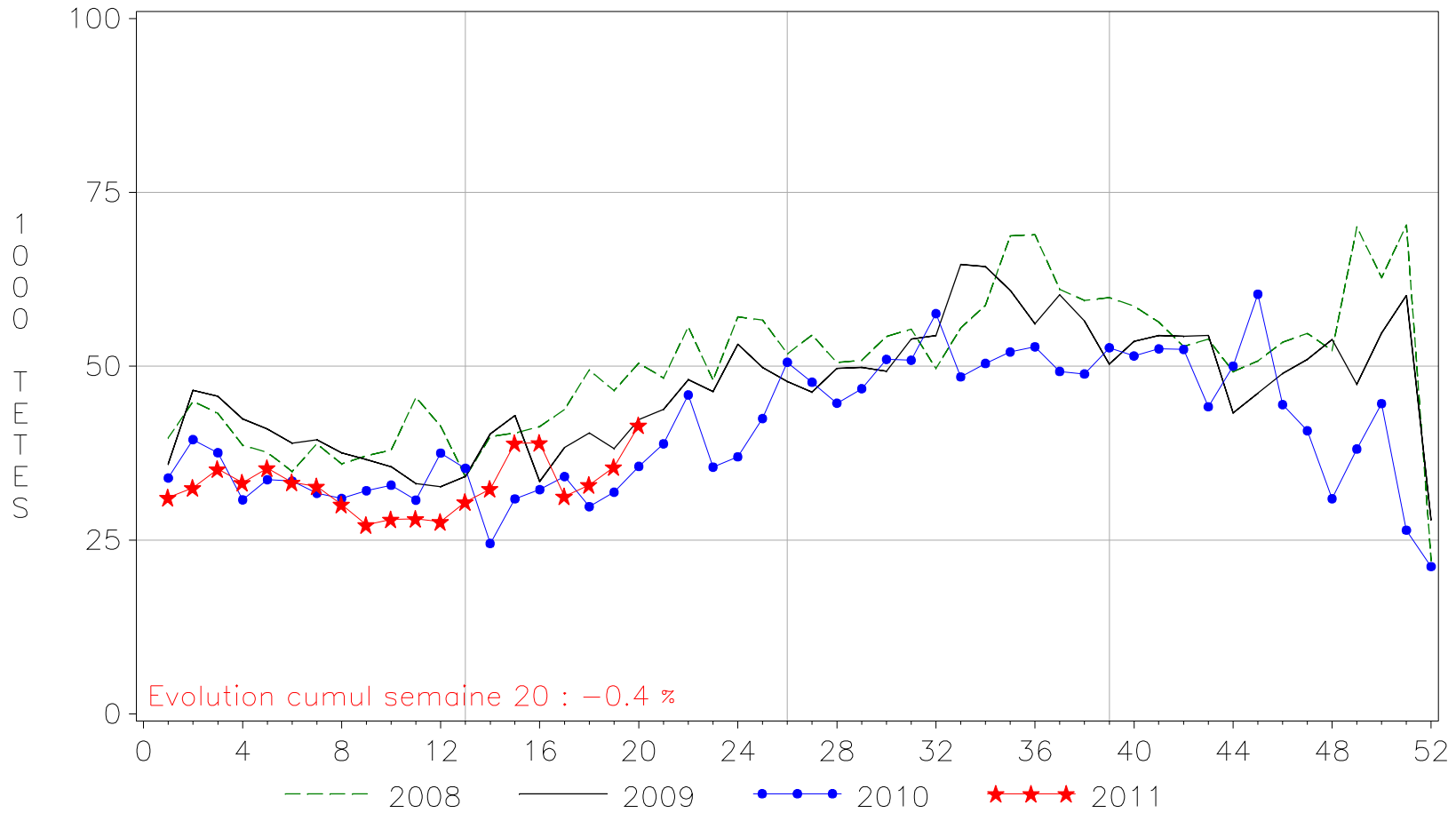
**UE 15 : - 2,5 %**  
**NEM 12 : + 1 %**  
**(Roumanie : +3,7 %)**  
**UE 27 : - 1,9 %**



Source : FranceAgriMer d'après EUROSTAT  
ÉTABLISSEMENT NATIONAL DES PRODUITS DE L'AGRICULTURE ET DE LA MER

# Irlande : une timide stabilisation des abattages

ABATTAGES HEBDOMADAIRES D'OVINS EN IRLANDE



Source : FranceAgriMer d'après BordBia  
ÉTABLISSEMENT NATIONAL DES PRODUITS DE L'AGRICULTURE ET DE LA MER



# Mais grâce à des importations d'Irlande du Nord

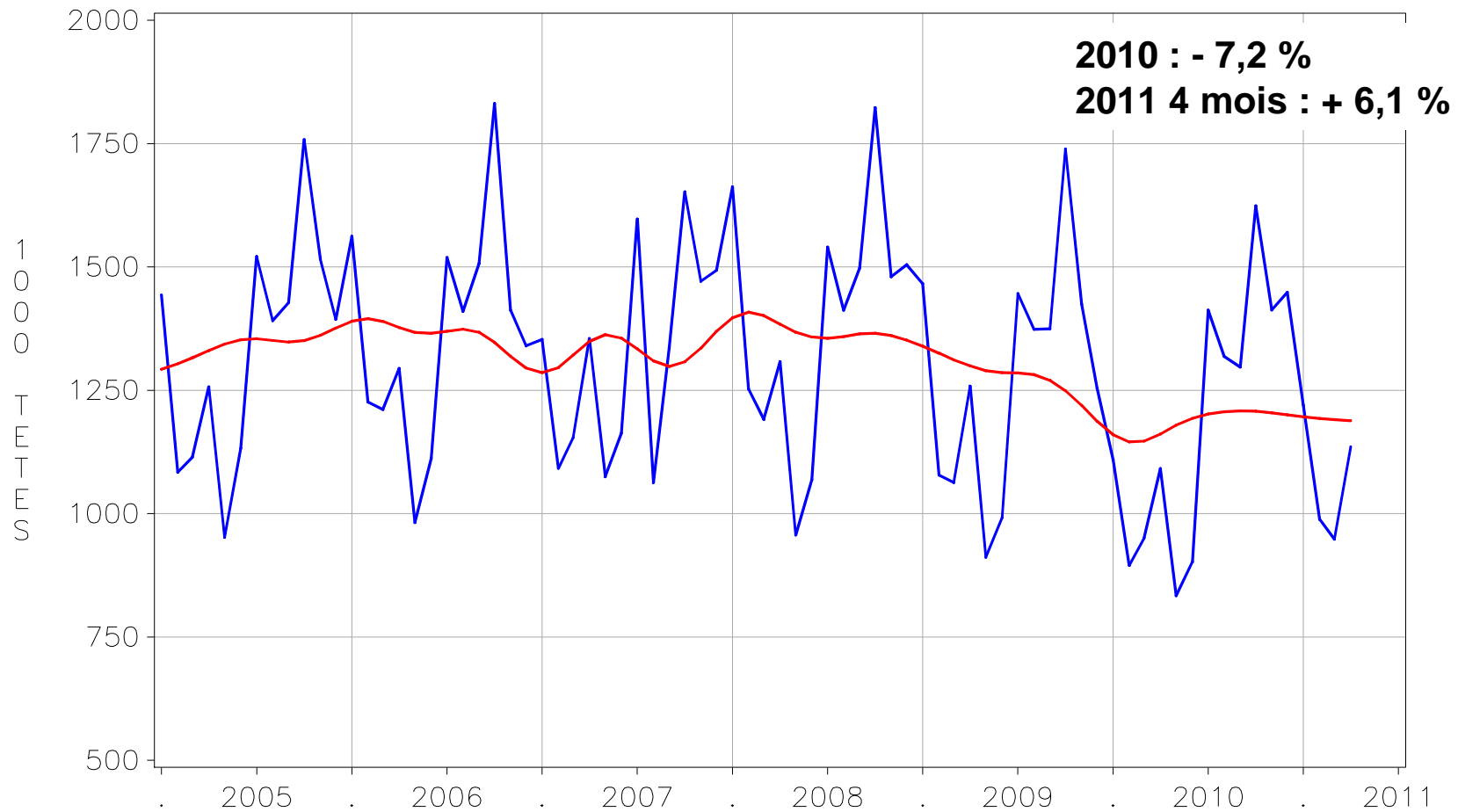
Abattages hebdomadaires d'ovins en Irlande du Nord



⇒ Importations irlandaise d'animaux vivants : + 36 % en 2010, + 27 % en 2011

# Royaume-Uni : vers une stabilisation ?

ABATTAGES MENSUELS CONTROLES D'OVINS AU ROYAUME UNI

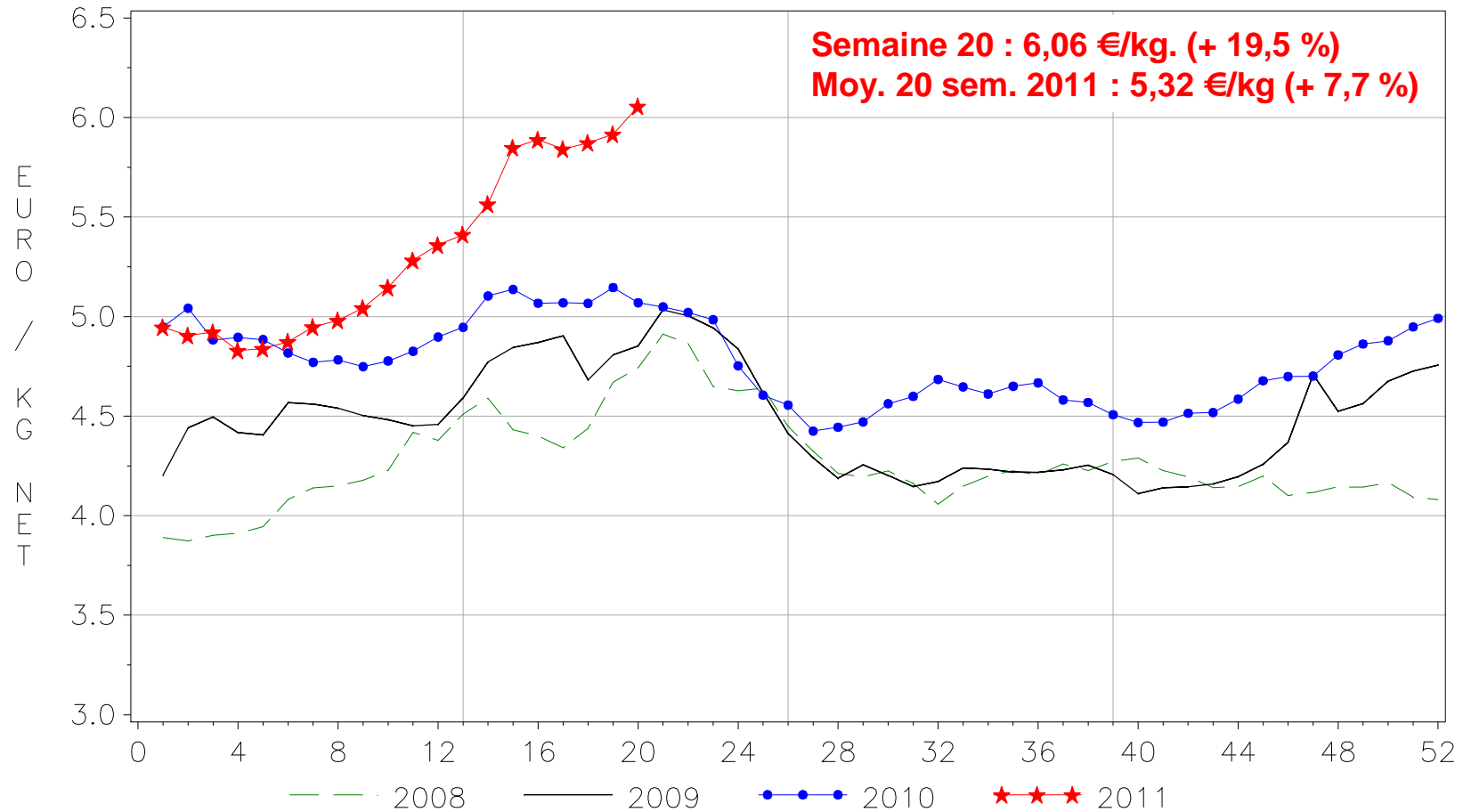


FranceAgriMer d'apres Bord Bia

ÉTABLISSEMENT NATIONAL DES PRODUITS DE L'AGRICULTURE ET DE LA MER

# UE : Le prix des agneaux lourds à un niveau record

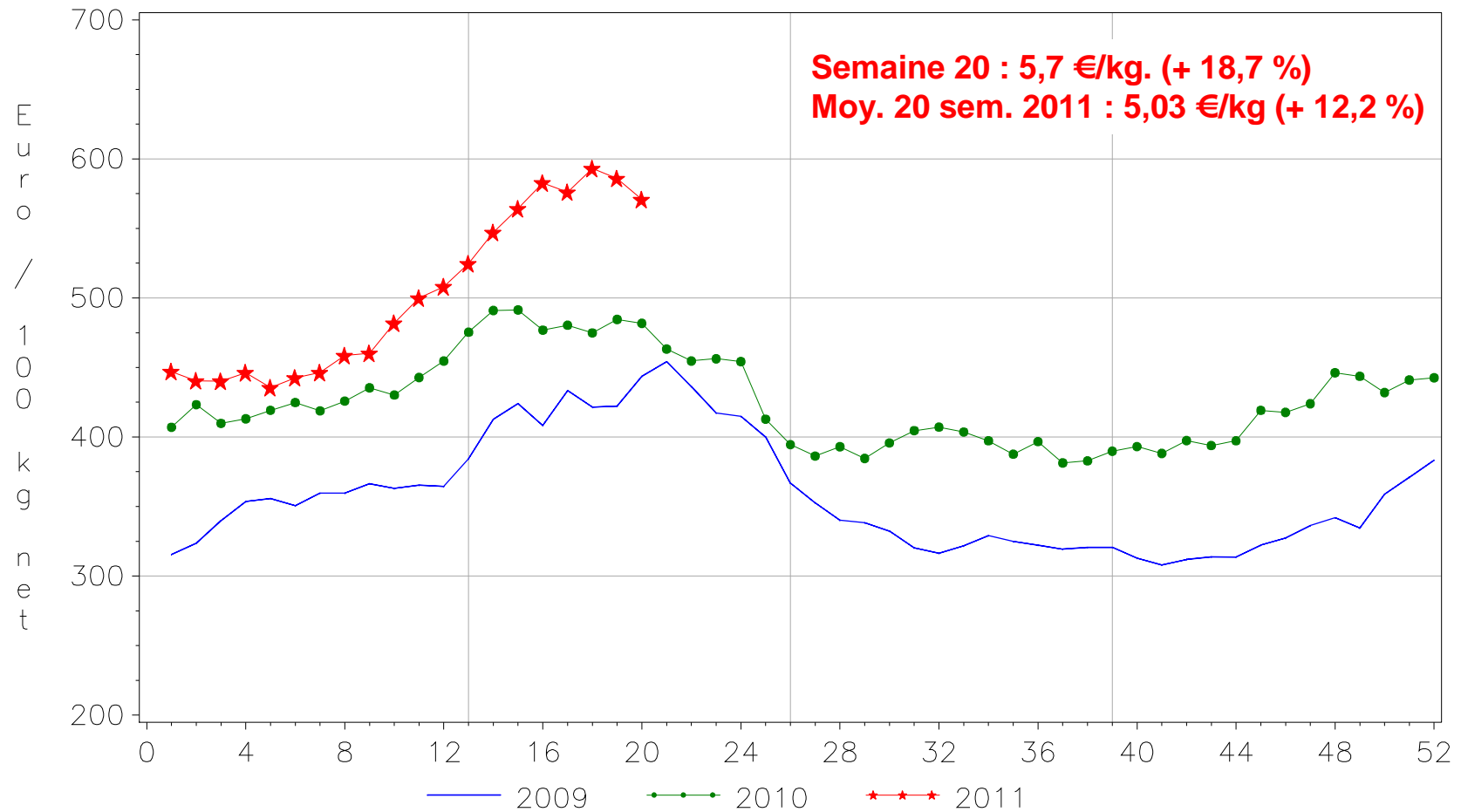
PRIX DES AGNEAUX LOURDS DANS L'UNION EUROPEENNE : UE 25



Source : FranceAgriMer d'après Commission Européenne

# Irlande : poursuite et accélération de la hausse des prix

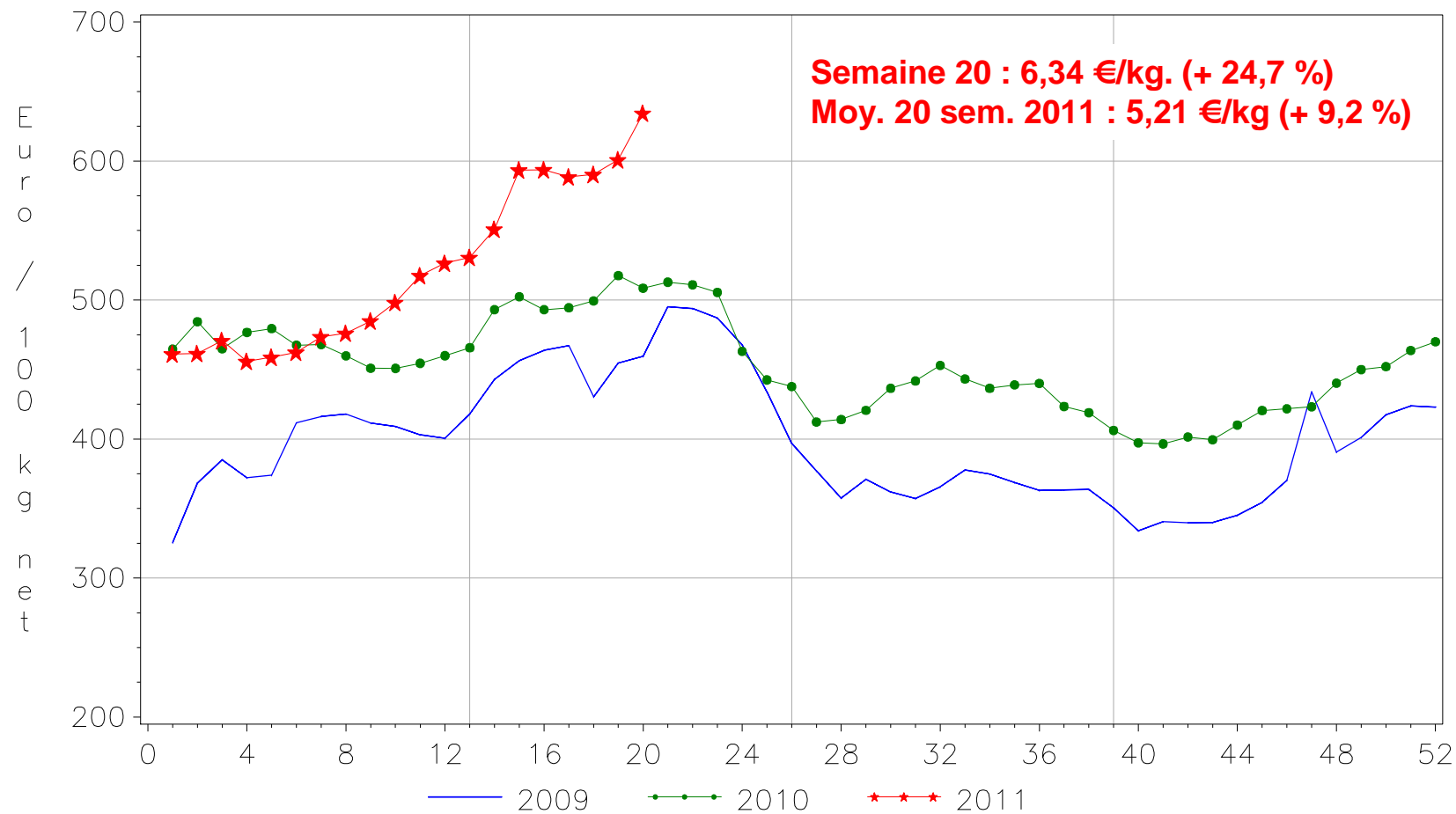
PRIX DES AGNEAUX LOURDS EN IRLANDE



Source: FranceAgriMer d'après Commission Européenne  
 ÉTABLISSEMENT NATIONAL DES PRODUITS DE L'AGRICULTURE ET DE LA MER

# Poursuite de l'envolée au Royaume-Uni

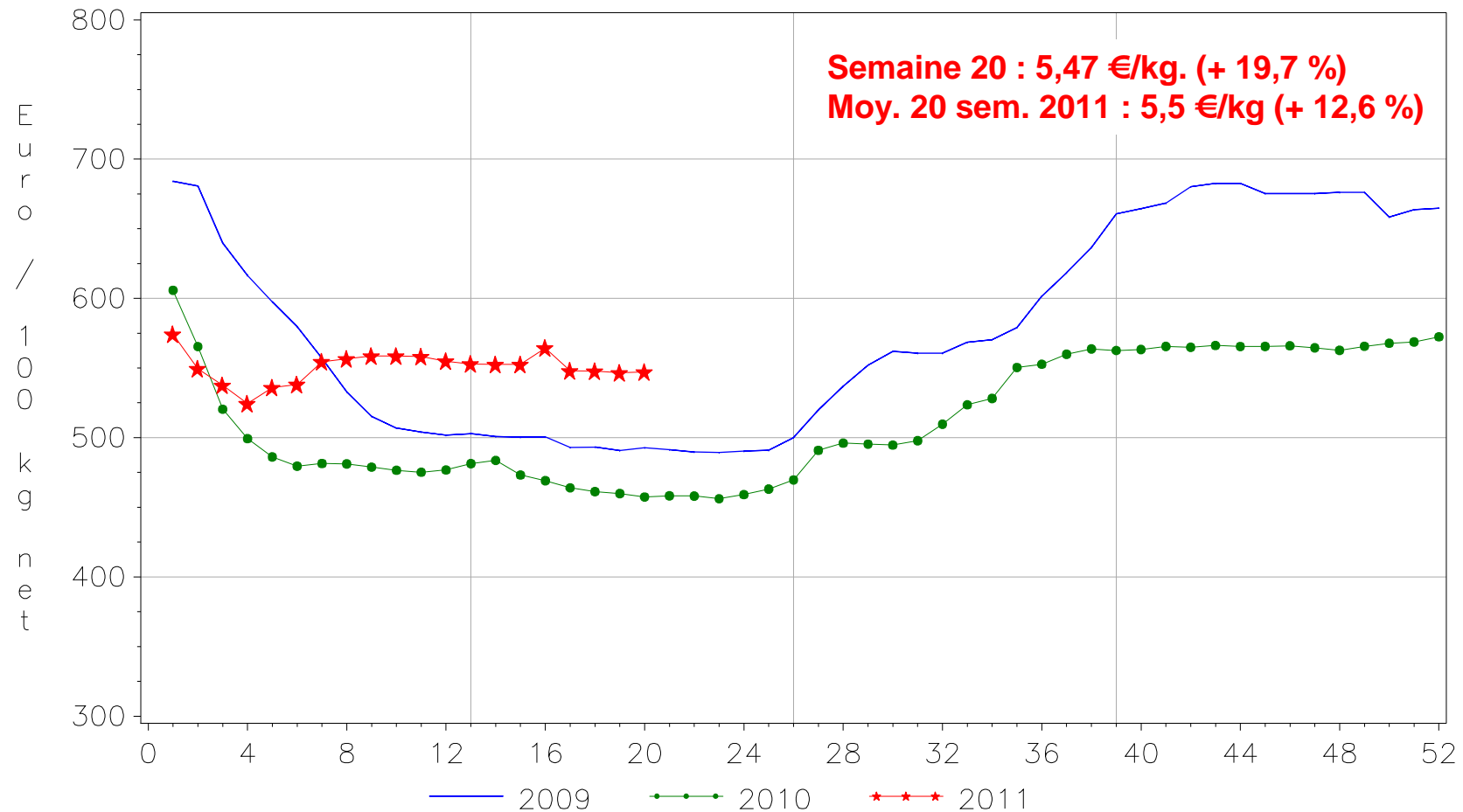
PRIX DES AGNEAUX LOURDS AU ROYAUME-UNI



Source: FranceAgriMer d'après Commission Européenne

# Très nette reprise des agneaux lourds en Espagne

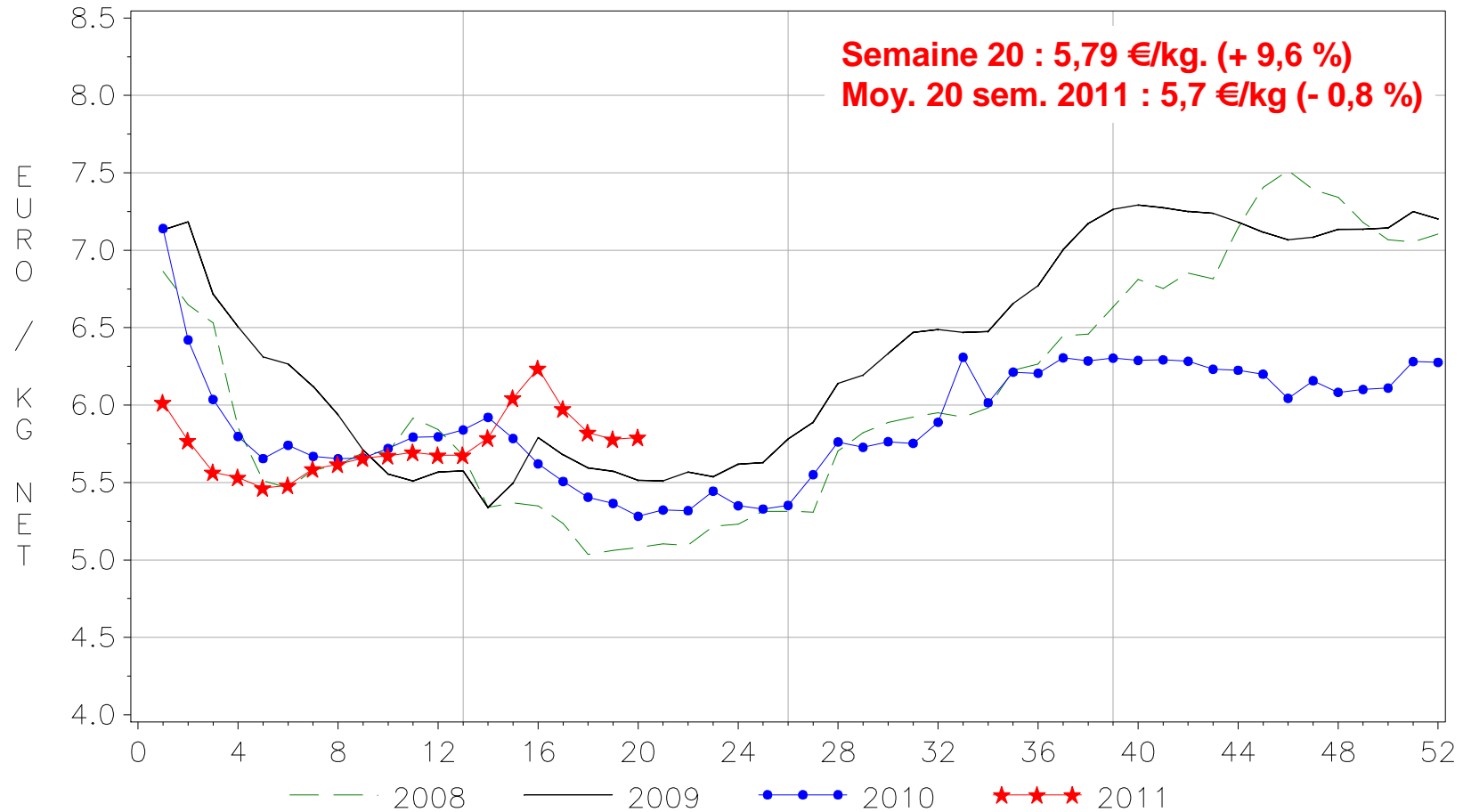
PRIX DES AGNEAUX LOURDS EN ESPAGNE



Source: FranceAgriMer d'après Commission Européenne  
 ÉTABLISSEMENT NATIONAL DES PRODUITS DE L'AGRICULTURE ET DE LA MER

# Agneaux légers : une reprise plus ponctuelle

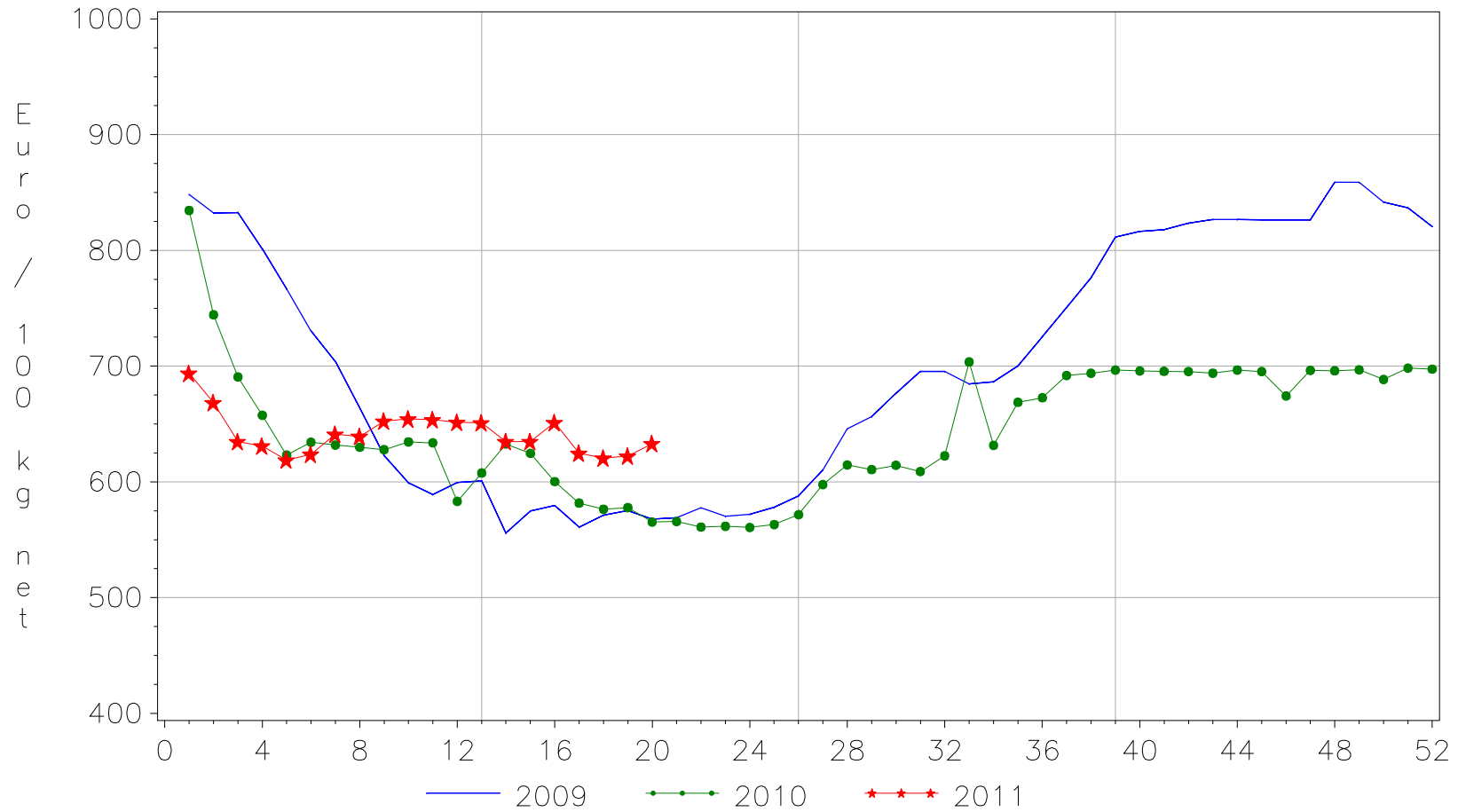
PRIX DES AGNEAUX LEGERS DANS L'UNION EUROPEENNE



Source : FranceAgriMer d'après Commission Européenne  
 ÉTABLISSEMENT NATIONAL DES PRODUITS DE L'AGRICULTURE ET DE LA MER

# Espagne : des débouchés toujours difficiles pour la viande

PRIX DES AGNEAUX LEGERS EN ESPAGNE

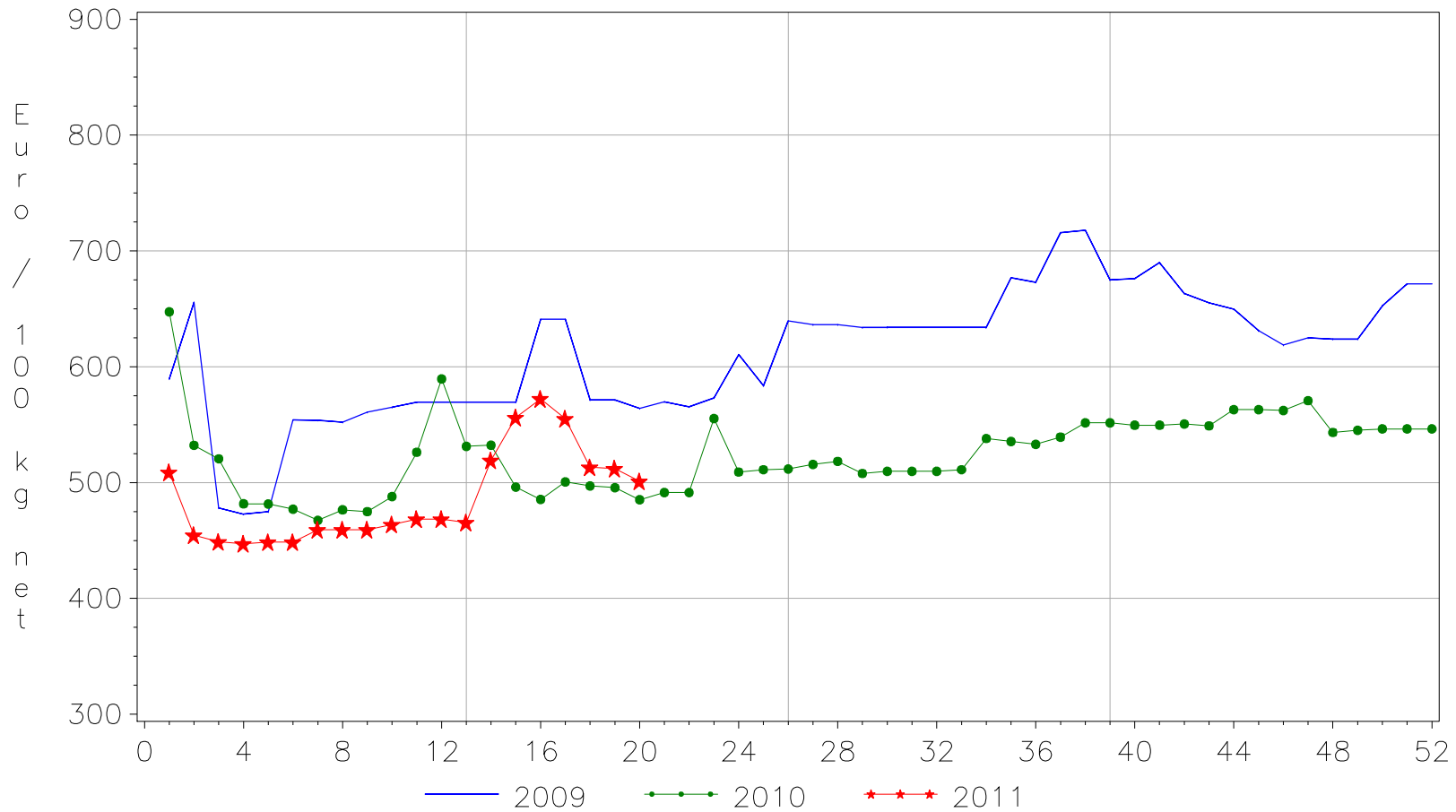


Source: FranceAgriMer d'après Commission Européenne



# Italie : une situation difficile sur les marchés laitiers

PRIX DES AGNEAUX LEGERS EN ITALIE

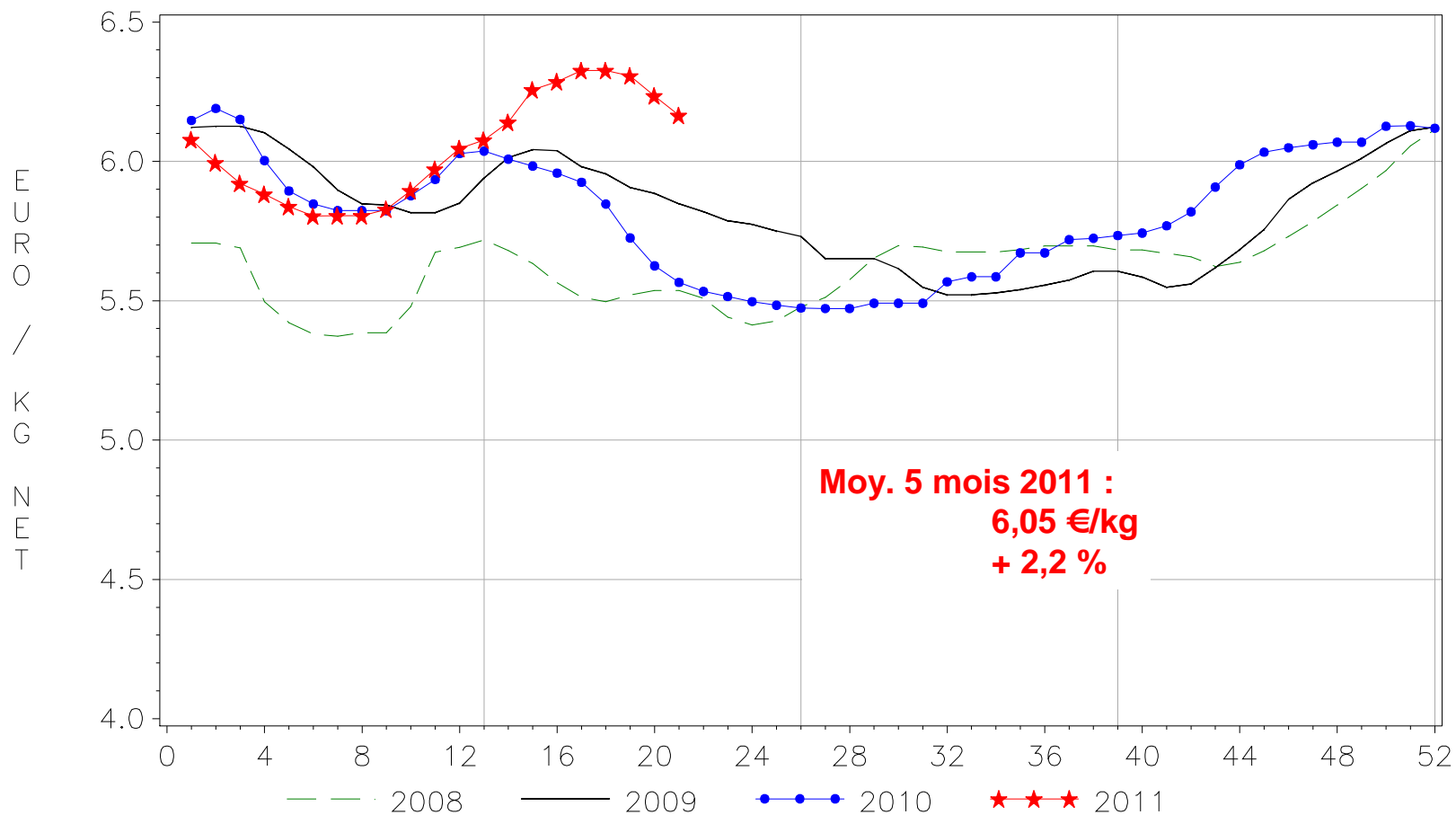


Source: FranceAgriMer d'après Commission Européenne

# France : hausse des prix à la production

# Nette progression du prix des agneaux à Pâques

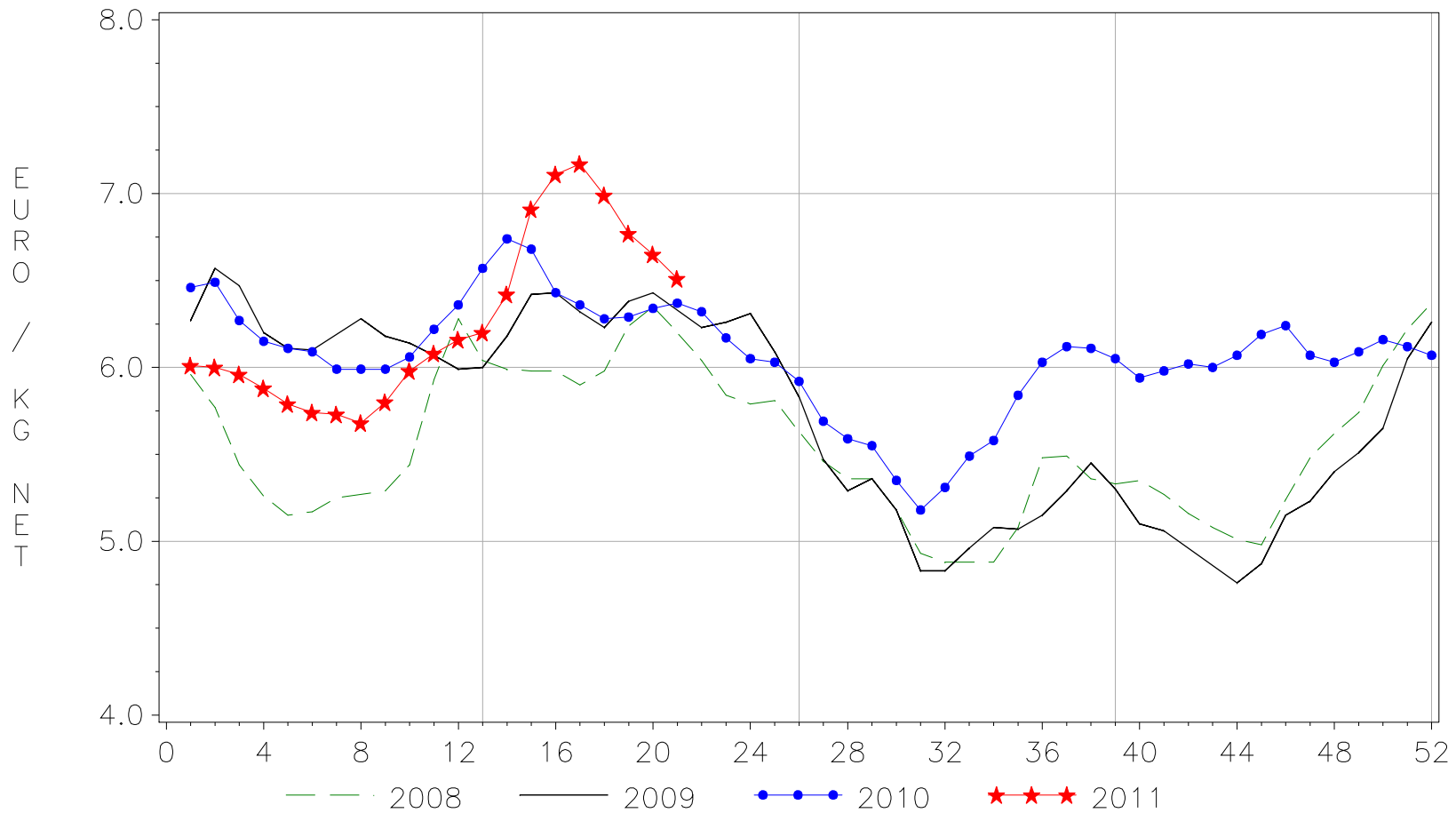
PRIX MOYEN PONDERE DES AGNEAUX DE BOUCHERIE



Source : FranceAgriMer

# Rungis : un prix plus sensible au prix des importations

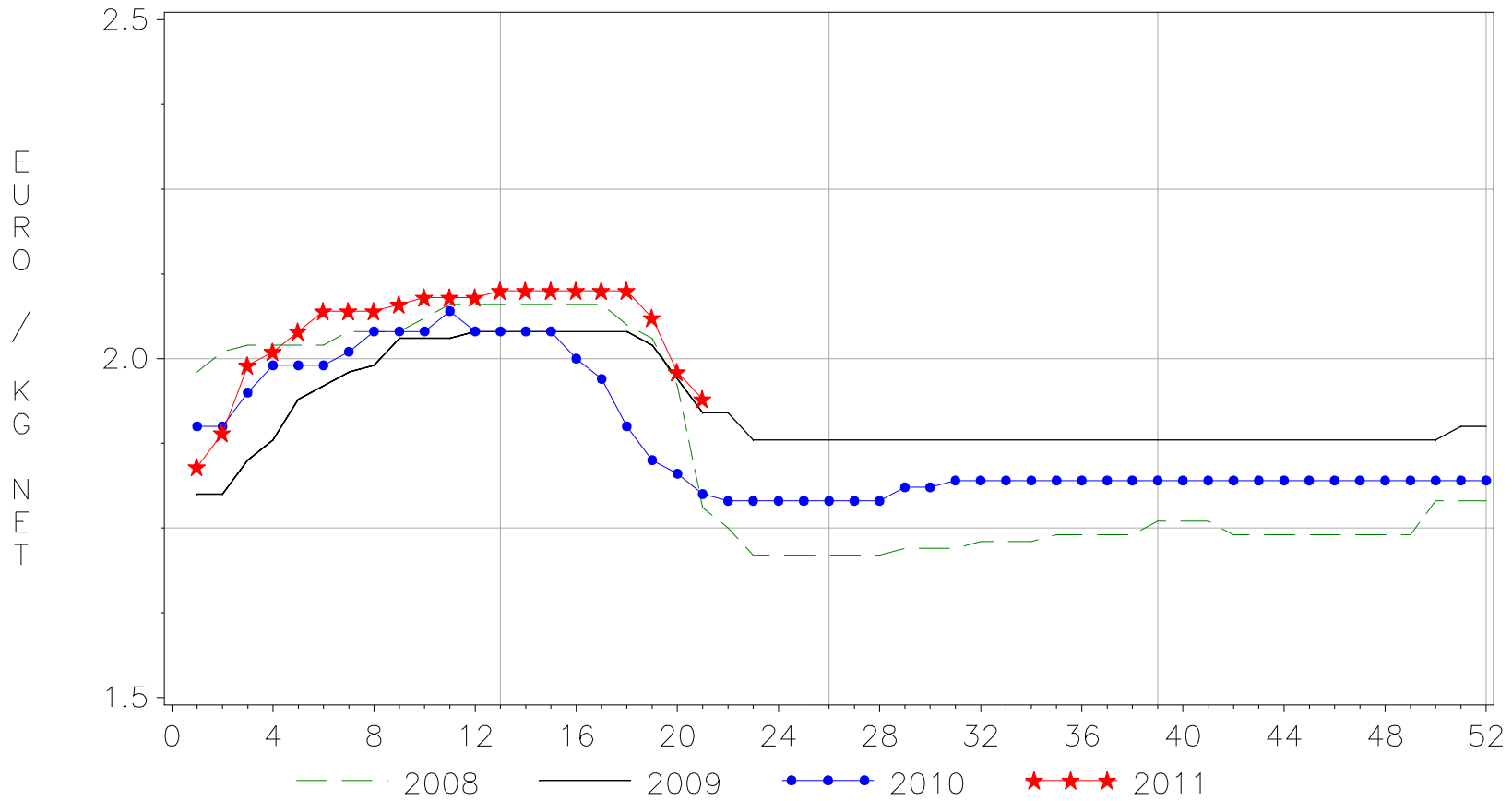
PRIX DES AGNEAUX FRANCAIS A RUNGIS



Source : FranceAgriMer  
ÉTABLISSEMENT NATIONAL DES PRODUITS DE L'AGRICULTURE ET DE LA MER

# Brebis : baisse saisonnière ou hausse de l'offre ?

COTATION DES BREBIS EN FRANCE  
R3 – 22 A 27 KG



Source : FranceAgriMer