



TABAC

Fiche filière

À retenir

4 374 tonnes de tabac produits en 2022
60^e producteur mondial en 2021
26^e exportateur mondial en 2022
Balance commerciale négative de
1 milliard d'euros

ORGANISATION

Le secteur du tabac en France s'organise autour de 5 coopératives réparties dans les principaux bassins de production historique.

- Pour le Sud-Ouest : TGA : Tabac Adour Garonne / Périgord Tabac / Midi Tabac
- Pour le Sud Est : Oxyane : le tabac est intégré dans une coopérative céréalière
- Pour la moitié Nord de la France : CT2F : Coopérative des Feuilles de France.

Ces coopératives accompagnent la production, la collecte et l'encadrement technique de la filière tabacole française.

Depuis 2017, la France n'a plus de manufacture de produits à fumer.

Et depuis 2019, la filière tabac n'a plus de filière de première transformation avec la fermeture de la dernière usine de transformation du tabac à Sarlat-la-Canéda en Dordogne.

En France sont désormais cultivés 3 variétés de tabac : le Virginie puis le Burley et enfin le tabac noir (anciennement dénommé tabac brun).

Pour faire face à la concurrence internationale les producteurs français visent les marchés de niche qui permettent une meilleure valorisation de la production dont principalement pour le Virginie avec le marché de la shisha (narguilé).

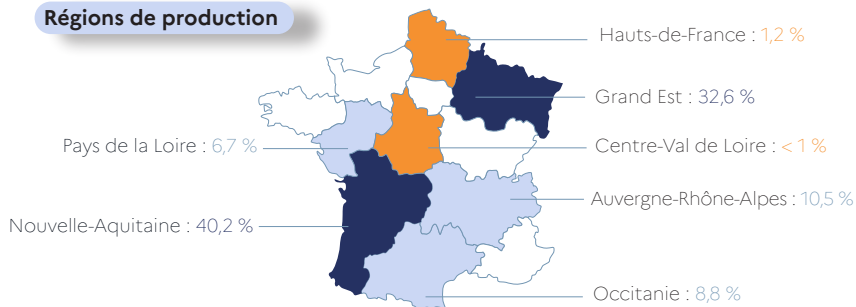
PRODUCTION EN 2022

La production de tabac s'élève à 4 374 tonnes dont

- 2 583 tonnes de tabac Virginie
- 1 540 tonnes de tabac Burley
- 251 tonnes de tabac noir

Elle est réalisée par 585 producteurs répartis sur les régions historiques de production de tabac notamment la région Grand-Est, Nouvelle-Aquitaine, Auvergne-Rhône-Alpes, Occitanie, Pays de la Loire, Centre-Val de Loire et Hauts-de-France.

Régions de production



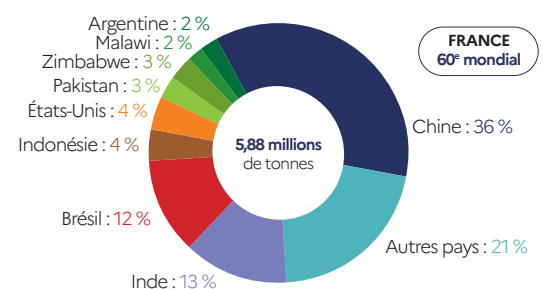
Les superficies consacrées à cette culture sont de 1 510 hectares dont :

- 900 ha de tabac Virginie
- 510 ha de tabac Burley
- 100 ha de tabac noir

Le rendement moyen en 2022 est de 3 t/ha et la surface moyenne par producteur est de 3 ha.

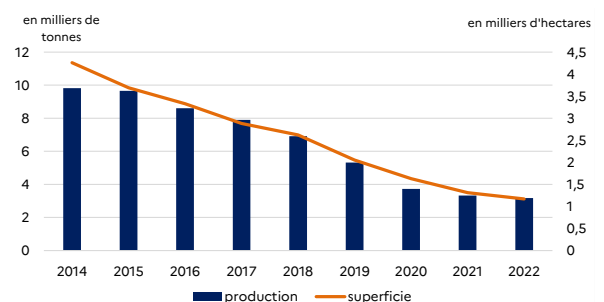
Source : Coopératives tabacoles et Agreste

Principaux producteurs de tabac au monde en 2021



Source : FAOStat

Production et superficie





COMMERCIALISATION

Le tabac en France en 2022 :

- 20,2 milliards d'euros de chiffre d'affaire global du Tabac en France métropolitaine
- 40 milliards d'unité livrée aux buralistes dont 31 milliards de cigarettes
- 40 % de la consommation de tabac venant du marché parallèle
- 25 % de fumeurs quotidiens (population de plus de 18 ans)
- 32 % de fumeurs quotidiens ou occasionnels (population de plus de 18 ans)
- 3 millions de vapoteurs (réguliers ou occasionnels)
- 23 300 buralistes actifs

Source : lemondedutabac .com et observatoire français des drogues et des tendances addictives avril 2022



ÉCHANGES EN 2022

- Déficit en valeur de 1,1 milliard d'euros.
- La France est le 26^e exportateur mondial en valeur de tabac avec 390 millions d'euros et représente 1 % des exportations mondiales de tabac.
- La France est le 8^e importateur mondial en valeur de tabac avec 1 milliard d'euros et représente 4 % des importations mondiales.

Source : TDM douane française élaboration FranceAgriMer



CARACTÉRISTIQUES

Caractéristiques des tabacs produits en France :

- **Le Virginie** : ce tabac prend son origine en Virginie (USA). Ses feuilles sont en général d'une taille allant de 20 à 50 cm, et sa couleur peut varier du jaune pâle au jaune soutenu. Il est séché dans des fours durant un cycle de 8 jours. Son goût est plutôt doux et sucré, souvent parfumé, et il contient très peu de nicotine. Il entre dans la composition des tabacs aromatisés type anglais ou américain. Il est le principal composant des produits shisha.
- **Le Burley** : sa couleur est brune et la taille de ses feuilles est de 40 à 70 cm. C'est un tabac très pauvre en sucre mais très fortement dosé en nicotine ce qui permet de l'ajouter à des mélanges afin de les rendre plus corsés. Il est rarement utilisé pur à cause de ses caractéristiques mais peut servir de tabac de cape. Ce tabac est séché sous des séchoirs à air ambiant durant un cycle de 8 à 10 semaines.
- **Le tabac noir** : son aspect est assez similaire à celui du Burley avec une couleur toutefois plus foncée tirant vers le marron sombre. Avant 1980, cette variété représentait l'intégralité de la production française et entrait dans la composition des cigarettes de type français. Cette variété est aujourd'hui réservée au marché du cigare et des cigarillos.

Source : FNPT (Fédération Nationale des Producteurs de tabac)



CHIFFRE D'AFFAIRES

La valeur de la production au prix de base est de 4,1 milliards d'euros (compte de l'agriculture 2022).

Source : Eurostat



CONSOMMATION

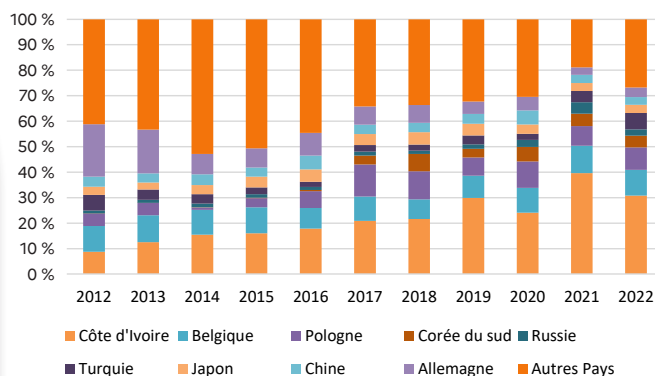
- Les produits du tabac regroupent les produits composés, même partiellement, de tabac (cigarettes, tabac à rouler, tabac à pipe, tabac à pipe à eau, cigares, cigarillos, tabac à mâcher, tabac à priser, produits à base de tabac chauffée).
- Les produits du vapotage pouvant contenir ou non de la nicotine
- Les produits à fumer à base de plantes autres que le tabac

L'année 2022 marque la diffusion de sachets de nicotine ou « nicotine pouches » : sachets remplis de fibres végétales et d'une poudre blanche contenant de la nicotine.

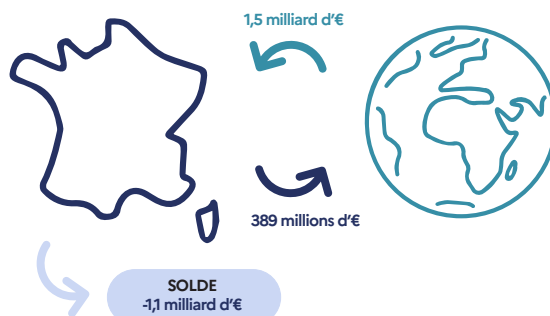
Le tabac est consommé principalement fumé sous forme de cigarettes, de cigares, de cigarillos ou à l'aide d'une pipe ou d'un narguilé.

Source : Tabagisme et arrêt du tabac en 2022 - Observatoire français des drogues et des tendances addictives

Répartition des exportations françaises de tabac de 2012 à 2022 (en valeur)



BALANCE COMMERCIALE



Source : Trade Data Monitor- élaboration FranceAgriMer