



LAPIN

Fiche filière

À retenir

- 25 300 tec de viande de lapin produites en 2023.
- Moins de 800 éleveurs de lapins professionnels.
- 3^e producteur de l'UE derrière l'Espagne et l'Italie
- 90 % des éleveurs appartiennent à un groupement de producteurs.



ORGANISATION

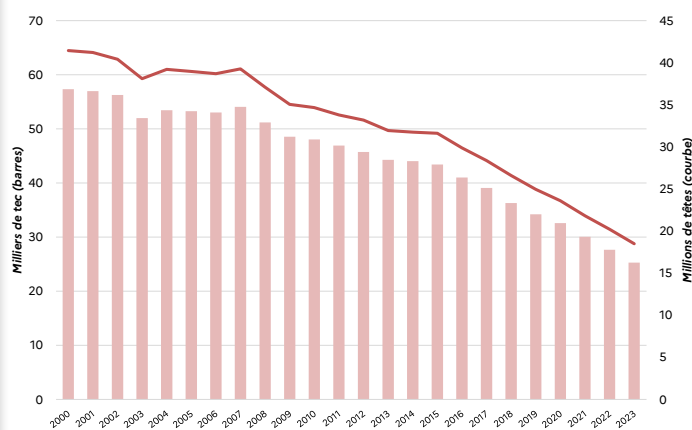
- La filière cunicole est très organisée avec 90 % des éleveurs qui appartiennent à un des 19 groupements de production. La France compte 800 éleveurs professionnels dont seulement 1/4 sont spécialisés dans la production de lapin, avec une majorité de naisseur-engraisseur. Il y a 20 ans, ils étaient encore 1 200 et dans les dix prochaines années, 30 % d'entre eux vont faire valoir leur droit à la retraite.
- La structuration de la filière lapin est d'autant plus importante dans un contexte où la viande de lapin connaît une déconsommation continue, que les élevages ont traversé plusieurs crises sanitaires, d'abord en 1990 avec la crise de l'entéropathie du lapin (ELL) puis en 2016 et 2018 avec la crise de la maladie hémorragique virale du lapin (VHD) et que les enjeux de bien-être animal sont particulièrement prégnants.



PRODUCTION

- 25 300 tec de viande de lapin ont été produites dans les élevages français en 2023 en recul de 9,0 % par rapport à 2022.
- La production française est en repli depuis 20 ans, avec une diminution de moitié entre 2003 et 2023.
- La production est concentrée dans le Grand Ouest avec 49 % de la production de viande de lapin réalisée dans les régions Pays de la Loire et Bretagne et 15 % en Nouvelle Aquitaine en 2020.
- Les systèmes d'élevage sont peu diversifiés, la conduite d'élevage en cage représente 90 % des systèmes. Face aux attentes sociétales fortes sur l'amélioration du bien-être animal, les élevages s'adaptent. Ainsi, d'autres modèles tendent à se développer notamment des systèmes d'élevage au sol ou de façon très minoritaire biologiques avec un accès plein-air. Néanmoins cette transition reste un défi technique et économique pour la filière.
- La quasi-totalité des élevages présente à la fois une activité de naisseurs et d'engraisseurs.
- La filière française se démarque des autres filières européennes puisque organisée et possédant une expertise reconnue notamment en génétique. Elle compte la seule entreprise de dimension internationale de sélection qui approvisionne 80 % du marché mondial des filières organisées.

Évolution des abattages de lapins en France



Source : FranceAgriMer d'après SSP



TRANSFORMATION

- 7 abattoirs ont une activité significative en viande de lapin (plus de 500 tonnes par an) en 2023.
- 18 500 milliers de lapins abattus en France en 2023 pour un volume de 25 300 tonnes.
- L'activité d'abattage est concentrée dans le Grand-Ouest qui compte environ 70 % des volumes abattus en 2023
- Le marché est partagé entre les deux principaux opérateurs : ALPM, opérateur spécialisé en lapin et chevreaux, et LDC leader français de la volaille.
- Face à la baisse de consommation et afin de maintenir des prix rémunérateurs, les organisations de producteurs ont mis en place des mesures notamment des quotas de production ou dans certains cas l'indexation du prix d'achat des lapins par les abatteurs sur le coût de l'alimentation.