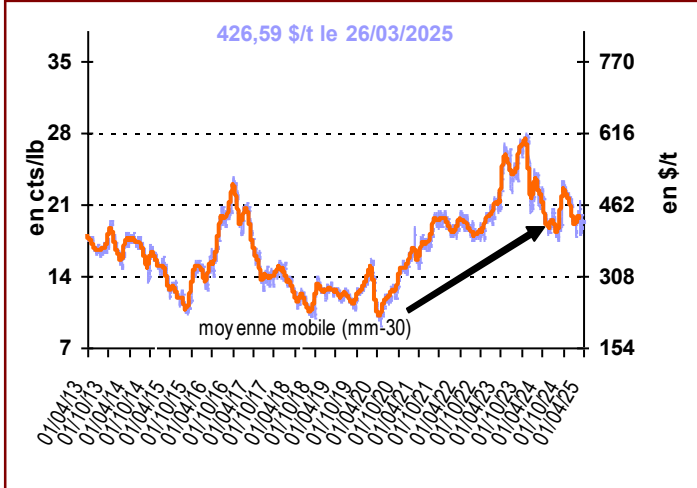


info SUCRE

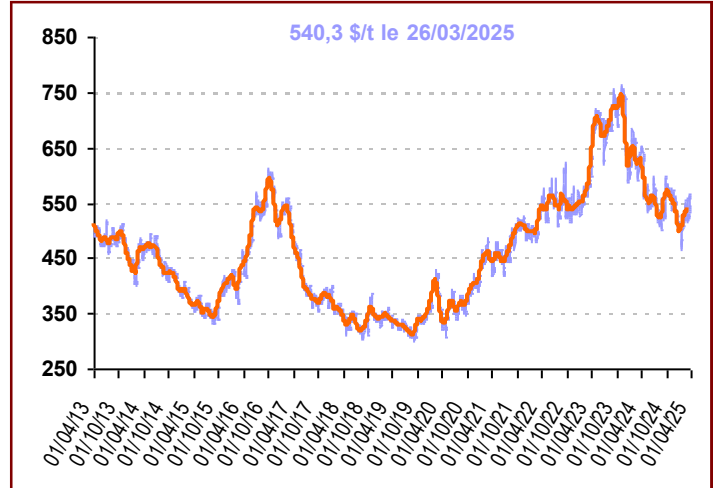
Marché mondial



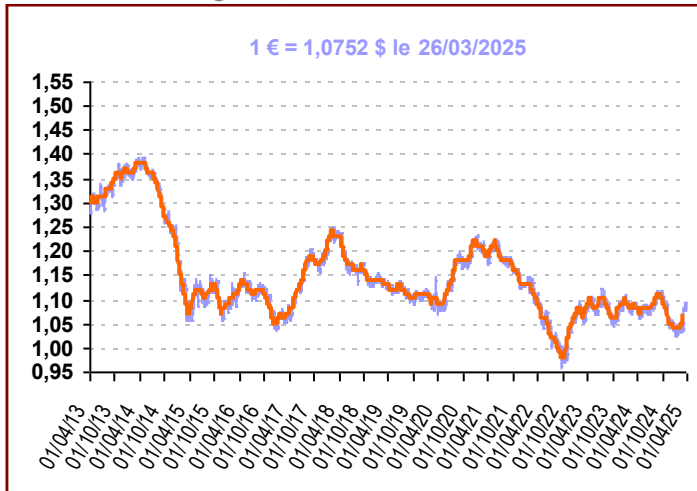
Cours du sucre brut (NY n°11)



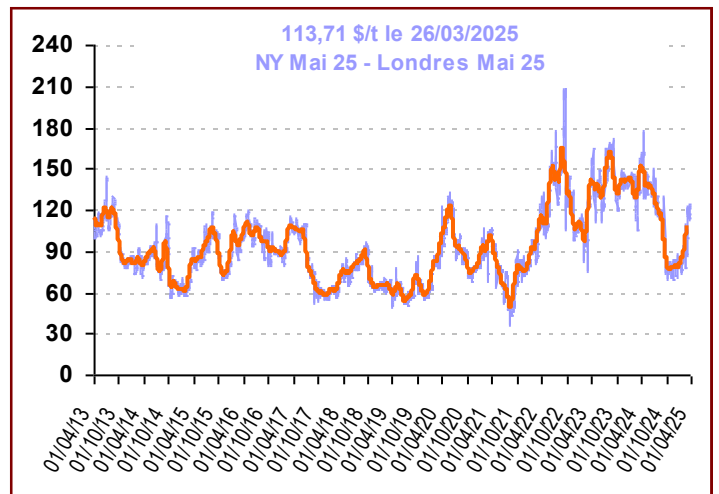
Cours du sucre blanc (Londres n°5) 1^{er} Terme



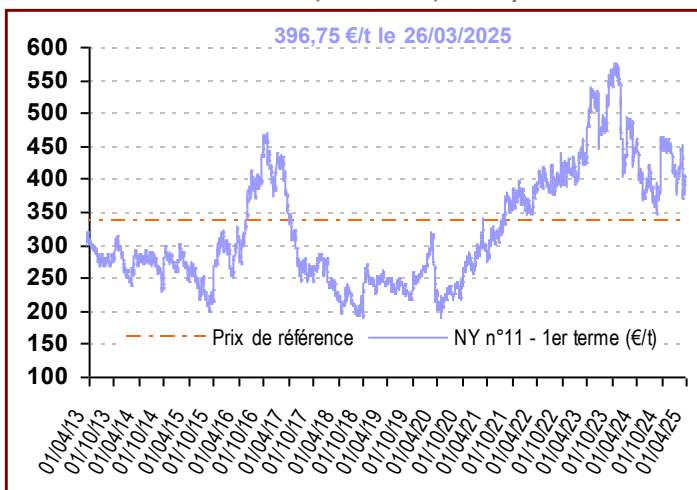
Taux de change (€/€)



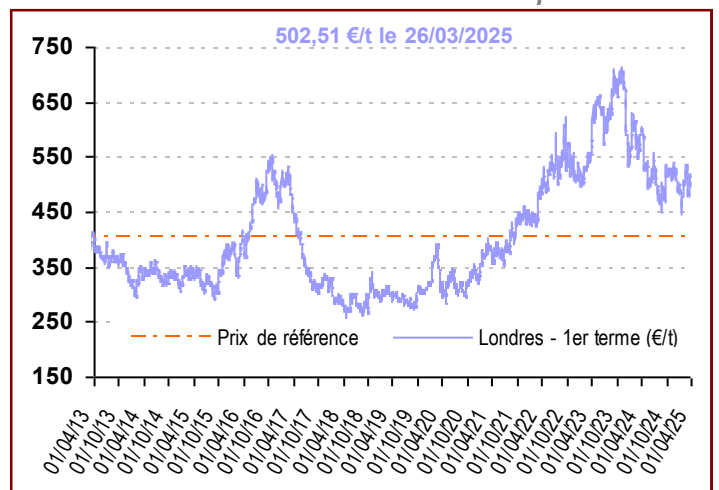
Prime de blanc (\$/t)



Cours du sucre brut (NY n°11) en €/t



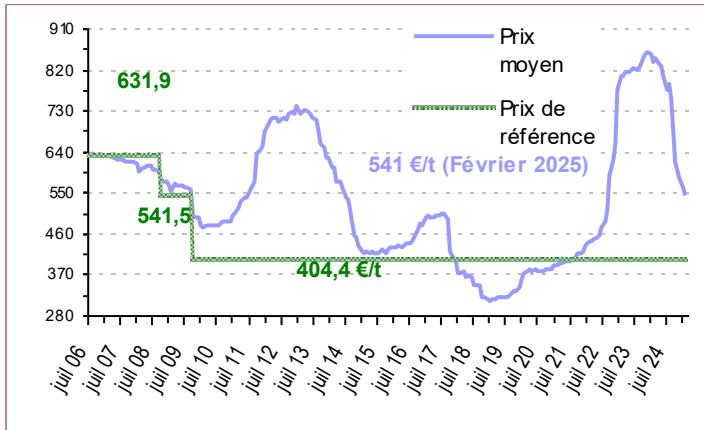
Cours du sucre blanc à Londres en €/t



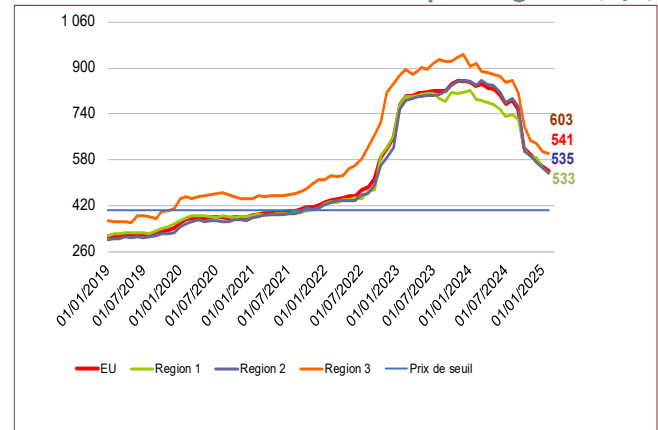
info SUCRE



Prix du sucre dans l'UE (€/t) *



Prix du sucre dans l'UE par régions (€/t)



* Prix de vente du sucre du quota jusqu'au 30/09/17

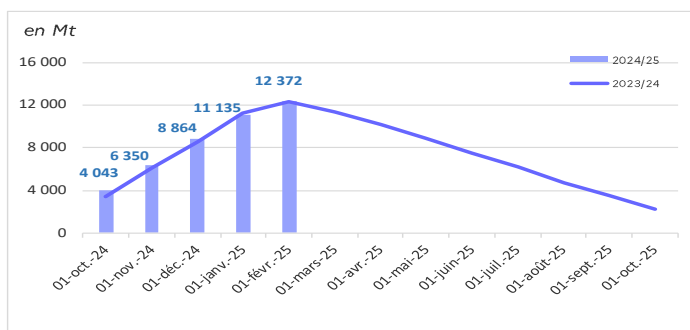
Certificats délivrés (Mars 2025)

en tonnes	Contingents (tel quel)	2024/25 (équivalent blanc)
CXL	708 779	6 745,1
Australie	9 925	0,0
DD = 98€/t Brésil	353 219	0,0
Cuba	68 969	0,0
DD = 11€/t Brésil	4 472	0,0
Erga Omnes	260 390	1 050,1
India	5 841	5 695,0
DD = 54€/t Brésil	5 963	0,0
Balkans	202 210,0	11 467,5
Albanie	1 000	0,0
Bosnie Herzégovine	13 210	0,0
Serbie ou Kosovo	181 000	11 467,5
FROM (Macédoine)	7 000	0,0

Certificats ACP & PMA : Camp 2024/25

en tonnes de sucre blanc	Certificats délivrés au 26/03/2025
PMA non ACP	6 266,0
PMA – ACP	3 811,0
ACP – non PMA	54 156,0
Afrique centrale	0,0
Afrique Occidentale	0,0
SADC	14 682,0
EAC	0,0
ESA	37 604,0
Pacifique	0,0
Cariforum	1 870,0
Total ACP	57 967,0
Total ACP+ PMA non ACP	64 233,0

Stocks de sucre (fabricants + raffineurs)



en tonnes	Contingents (tel quel)	2025 (au 26/03/2025)
Moldavie		0,0
Ukraine sucre		0,0
Ukraine glucose		0,0
Total	534 360	11 567,0
South Africa	150 000	0,0
Pérou	29 920	1 129,0
Colombie	84 320	5 964,0
Amérique centrale	204 000	4 046,0
Panama	16 320	161,0
Ecuador	29 800	267,0
Vietnam	20 000	0,0

Directeur de la publication : Martin Gutton / Rédaction : direction Marchés, études et prospective

12 rue Henri Rol-Tanguy - TSA 20002 / 93555 MONTREUIL Cedex
 Tél. : 01 73 30 30 00 ■ www.franceagrimer.fr

FranceAgriMer