



FranceAgriMer

Unité STRUCTURATION de DONNEES

COMMERCE EXTERIEUR FRANÇAIS LAIT et PRODUITS LAITIERS

JUILLET 2010

Exportations européennes vers les Pays Tiers

Laits liquides

Crème

Yoghourts et autres laits fermentés

Beurre

Beurre anhydre

Lait écrémé en poudre

Lait entier en poudre

Fromages

Laits concentrés Lactosérum

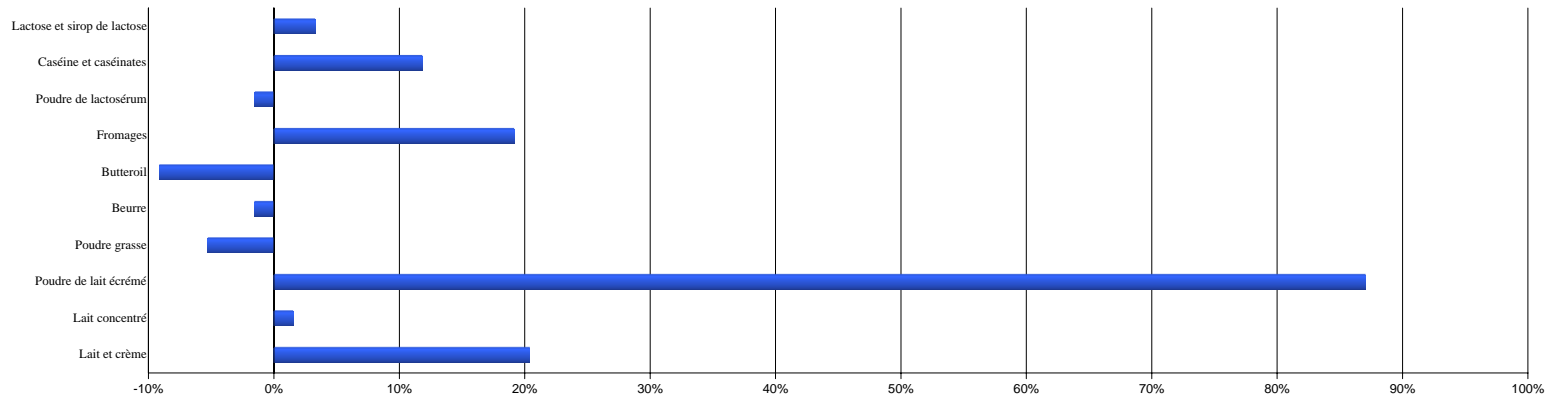
Composants naturels du lait

Caséines et caséinates

Aliments veaux

Bilan du commerce extérieur (en quantité et en valeur)

EXPORTATIONS EUROPÉENNES VERS LES PAYS TIERS
ÉVOLUTION CUMULÉE UE à 27
7 mois 2010



EXPORTATIONS CUMULÉES

Nombre de mois	UE à 27																											UE à 27	% 2010/2009	
	Belg	Bulg.	R.Tch	Dan	All	Est	Irl	Grèce	Esp	Fr	Italie	Chyp	Lett.	Litu.	Lux.	Hong	Malte	P.Bas	Aut	Pol	Port	Rou	Sloven	Slovaq	Finl	Suède	R.uni			
Lait et crème	2010	4,0	0,0	0,1	4,2	46,1	3,7	0,1	0,2	9,0	51,3	4,1	0,4	2,1	0,4	0,0	4,2	0,0	10,8	0,1	0,6	6,5	0,4	13,8	0,1	6,3	0,3	0,8	169,5	20,4%
	2009	4,7	0,1	0,8	3,7	37,4	0,5	0,0	0,1	9,0	44,9	2,4	0,3	1,8	0,9	0,0	0,8	0,0	9,9	0,6	0,9	4,4	0,3	10,0	0,5	4,9	0,2	1,5	140,8	
Lait concentré	2010	0,2	0,0	0,9	0,1	44,2	0,0	0,1	0,1	1,0	0,7	0,1	0,0	0,0	0,3	0,0	0,0	86,4	0,1	1,3	0,1	0,0	0,0	0,0	0,0	0,0	0,0	0,1	135,7	1,5%
	2009	0,4	0,0	0,1	0,0	38,7	0,0	0,0	0,8	0,7	0,3	0,1	0,0	0,0	2,9	0,0	0,0	88,6	0,0	0,7	0,2	0,0	0,0	0,0	0,0	0,0	0,0	0,1	133,6	
Poudre de lait écrémé	2010	57,9	0,0	3,4	2,5	30,0	2,6	9,7	0,0	0,1	35,7	0,1	0,0	0,3	4,8	0,0	0,0	34,7	0,2	14,2	0,1	0,0	0,3	0,3	6,2	4,3	5,1	212,8	87,1%	
	2009	24,0	0,0	3,4	2,0	17,6	0,1	3,3	0,0	0,8	14,8	0,4	0,0	0,0	0,2	0,0	0,0	25,1	0,2	11,6	0,1	0,0	0,0	0,1	3,9	5,1	1,1	113,8		
Poudre grasse	2010	48,9	0,0	2,4	55,3	5,2	0,5	13,6	0,0	0,4	20,1	0,2	0,0	0,2	1,0	0,0	0,0	81,1	0,1	3,2	0,8	0,0	0,2	0,2	0,9	17,7	23,9	276,0	-5,3%	
	2009	54,5	0,0	3,2	49,3	6,2	0,1	11,8	0,1	0,4	28,2	0,9	0,0	0,8	0,9	0,0	0,0	91,3	0,0	3,5	0,5	0,0	0,0	0,1	0,2	20,4	19,1	291,4		
Beurre	2010	4,2	0,0	0,4	6,0	12,8	0,9	3,5	0,0	0,1	9,8	0,1	0,0	0,1	0,3	0,0	0,0	17,8	0,0	0,9	0,3	0,0	0,1	0,0	10,9	0,3	1,3	69,7	-1,6%	
	2009	3,9	0,0	0,6	6,3	8,2	0,7	6,1	0,0	0,2	7,7	0,7	0,0	0,0	2,5	0,0	0,0	17,9	0,0	1,1	0,4	0,0	0,2	0,0	12,9	0,1	1,1	70,8		
Butteroil	2010	3,4	0,0	0,0	0,0	0,0	0,0	0,0	0,0	0,0	3,8	0,0	0,0	0,0	0,0	0,0	0,0	6,9	0,1	0,3	0,0	0,0	0,0	0,0	0,0	0,0	0,1	14,7	-9,1%	
	2009	2,9	0,0	0,0	0,0	0,0	0,0	0,0	0,0	0,0	4,6	0,0	0,0	0,0	0,0	0,0	0,0	8,0	0,1	0,2	0,0	0,0	0,0	0,0	0,0	0,0	0,4	16,2		
Fromages	2010	1,5	3,7	2,6	24,6	84,9	4,1	16,3	3,1	5,2	48,8	39,8	1,2	2,3	14,8	0,0	4,3	54,4	7,8	23,3	1,6	0,3	1,9	0,4	22,9	0,7	6,5	377,1	19,2%	
	2009	1,0	3,8	3,1	24,7	58,4	2,5	13,7	3,0	3,9	42,7	36,9	1,1	1,1	19,1	0,0	3,5	44,6	7,3	14,7	1,5	0,2	1,5	1,2	20,3	1,1	5,8	316,5		
Poudre de lactosérum	2010	5,3	0,1	6,2	2,7	26,0	2,7	6,0	0,1	1,7	72,5	0,6	0,0	1,7	3,6	0,0	0,2	32,7	1,7	33,7	0,2	0,0	0,0	0,0	17,2	0,0	1,6	216,6	-1,5%	
	2009	8,6	0,0	6,1	1,4	27,9	3,8	10,4	0,1	2,4	62,3	0,7	0,0	0,8	6,7	0,0	0,5	36,0	1,4	32,3	0,0	0,0	0,0	0,0	17,5	0,0	0,8	219,9		
Caséine et caséinates (1)	2010	0,1	0,0	0,0	2,0	1,5	0,0	8,8	0,3	0,0	6,6	0,4	0,0	0,0	0,0	0,0	0,0	(s)	0,0	0,1	0,0	0,0	0,0	0,0	0,0	0,2	20,0	11,8%		
	2009	0,0	0,0	0,0	1,9	1,7	0,0	7,5	0,0	0,0	6,0	0,5	0,0	0,0	0,0	0,0	0,0	(s)	0,0	0,0	0,0	0,0	0,0	0,0	0,0	0,0	0,1	17,8		
Lactose et sirop de lactose	2010	0,3	0,0	0,0	0,2	22,2	2,3	0,0	0,1	0,1	3,9	4,2	0,0	0,0	3,8	0,0	0,0	33,1	0,1	0,0	0,0	0,0	0,0	0,0	0,0	0,2	70,6	3,3%		
	2009	0,1	0,1	0,0	0,8	20,2	0,0	0,0	0,0	0,1	3,1	3,7	0,0	0,0	5,1	0,0	0,0	34,4	0,1	0,1	0,0	0,0	0,0	0,0	0,0	0,0	0,5	68,4		

(1) Hors Pays-Bas

(s) : Secret Statistique

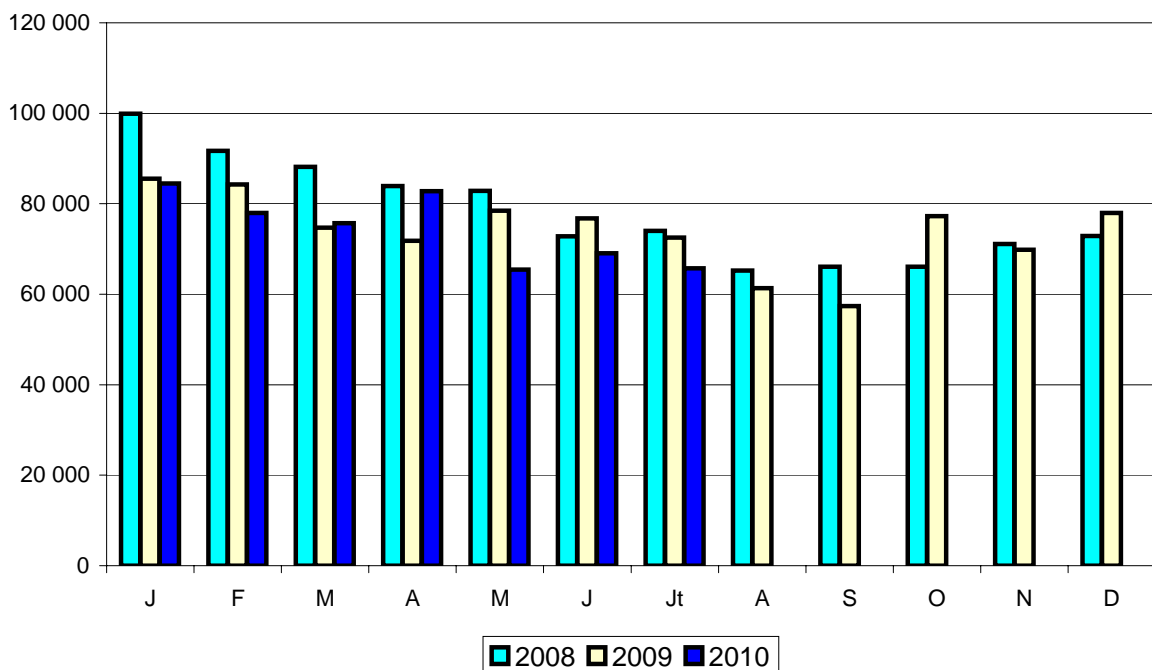
Source : Commission de l'Union Européenne

COMMERCE EXTERIEUR FRANCE

EXPORTATIONS de LAITS LIQUIDES

Tonnes	Juillet 2009	Juillet 2010	Evolution (%)	Cumul 2009	Cumul 2010	Evolution (%)
Total lait liquide	72 538	65 675	-9,5	544 004	520 916	-4,2
UE à 27	67 832	61 340	-9,6	511 081	484 424	-5,2
Tiers	4 706	4 335	-7,9	32 923	36 492	10,8
Total conditionnés (< 2 litres)	20 530	14 081	-31,4	181 231	178 258	-1,6
UE à 27	20 507	14 081	-31,3	162 721	156 182	-4,0
Italie	5 786	3 078	-46,8	48 570	60 152	23,8
Espagne	6 564	5 825	-11,3	58 948	48 500	-17,7
UEBL	1 378	273	-80,2	10 872	6 703	-38,3
Royaume-Uni	1 802	528	-70,7	10 409	7 841	-24,7
Portugal	4 823	4 297	-10,9	32 939	29 165	-11,5
Tiers	2 761	2 379	-13,8	18 510	22 076	19,3
Liban	23	0	-100,0	117	3 998	3 317,1
Sénégal	376	424	12,8	3 413	2 866	-16,0
Gabon	169	225	33,1	1 625	1 755	8,0
Mayotte	203	224	10,3	1 888	1 861	-1,4
Andorre	206	140	-32,0	1 675	1 347	-19,6
Polynésie française	358	257	-28,2	1 460	1 625	11,3
Total vrac (> 2 litres)	49 270	49 215	-0,1	362 773	342 658	-5,5
UE à 27	47 325	47 259	-0,1	348 360	328 242	-5,8
Espagne	13 445	9 384	-30,2	147 661	102 242	-30,8
Italie	25 567	32 037	25,3	140 807	160 383	13,9
Allemagne	4 392	2 967	-32,4	28 905	28 260	-2,2
UEBL	3 651	2 655	-27,3	29 310	32 738	11,7
Tiers	1 945	1 956	0,6	14 413	14 416	0,0
Suisse	1 944	1 910	-1,7	14 352	14 284	-0,5

Source : Douanes

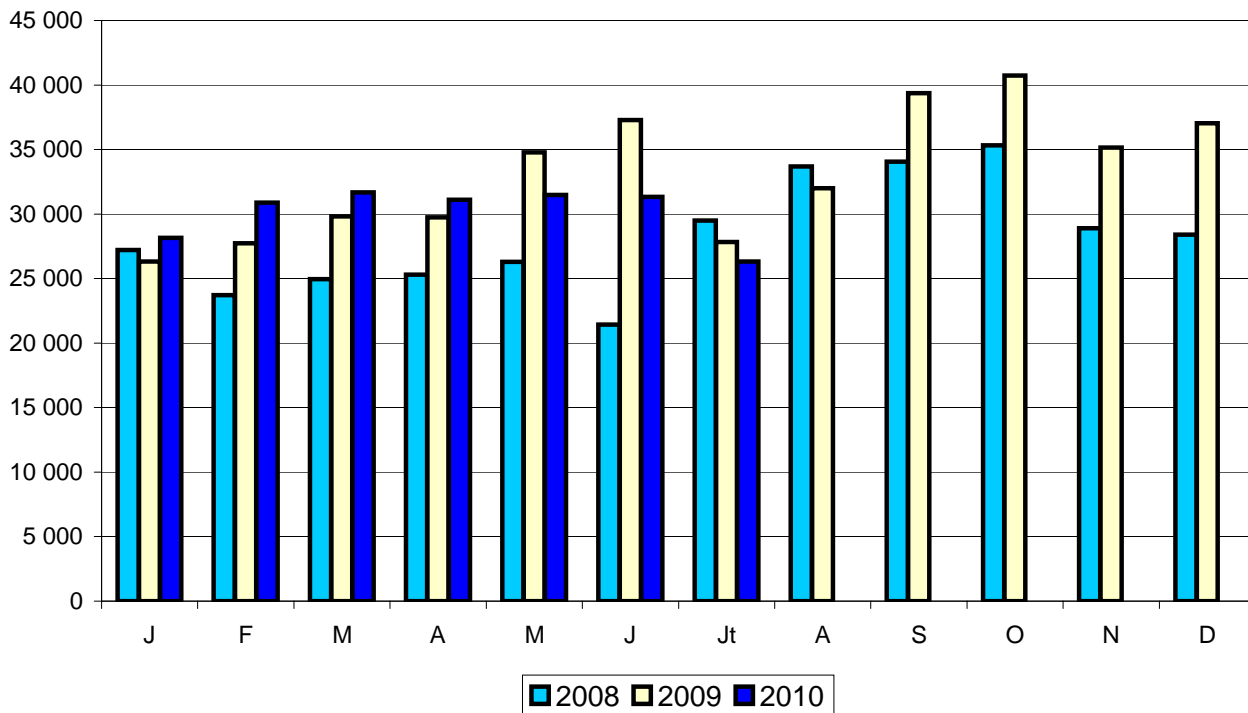


COMMERCE EXTERIEUR FRANCE

IMPORTATIONS de LAITS LIQUIDES

Tonnes	Juillet 2009	Juillet 2010	Evolution (%)	Cumul 2009	Cumul 2010	Evolution (%)
Total lait liquide	27 829	26 321	-5,4	213 502	210 931	-1,2
UE à 27	27 829	26 320	-5,4	213 498	210 930	-1,2
Tiers	0	1		4	1	-75,0
Total conditionnés (< 2 litres)	19 742	18 112	-8,3	148 389	151 319	2,0
UE à 27	19 742	18 111	-8,3	148 385	151 318	2,0
UEBL	5 852	3 300	-43,6	52 254	37 548	-28,1
Allemagne	13 565	13 127	-3,2	87 303	110 673	26,8
Tiers	0	1		4	1	-75,0
Total vrac (> 2 litres)	8 087	8 209	1,5	65 113	59 612	-8,4
UE à 27	8 087	8 209	1,5	65 113	59 612	-8,4
UEBL	1 440	2 747	90,8	14 136	16 968	20,0
Espagne	966	1 824	88,8	14 792	12 810	-13,4
Pays-Bas	3 971	989	-75,1	22 707	8 017	-64,7
Allemagne	697	436	-37,4	6 427	4 126	-35,8
Tiers	0	0		0	0	

Source : Douanes



COMMERCE EXTERIEUR FRANCE

CREME

EXPORTATIONS	Tonnes					
	Juillet 2009	Juillet 2010	Evolution (%)	Cumul 2009	Cumul 2010	Evolution (%)
Total crème	16 945	18 444	8,8	102 891	142 874	38,9
UE à 27	15 127	16 461	8,8	91 211	128 499	40,9
Tiers	1 818	1 983	9,1	11 680	14 375	23,1
Crème conditionnée	2 962	3 332	12,5	21 404	23 588	10,2
UE à 27	1 178	1 427	21,1	9 904	9 728	-1,8
UEBL	420	257	-38,8	2 993	2 918	-2,5
Royaume-Uni	146	139	-4,8	1 083	889	-17,9
Espagne	231	261	13,0	1 712	1 591	-7,1
Grèce	66	42	-36,4	441	327	-25,9
Italie	185	315	70,3	2 788	1 690	-39,4
Tiers	1 784	1 905	6,8	11 500	13 860	20,5
Taiwan	158	236	49,4	1 417	2 241	58,2
Hong Kong	178	160	-10,1	1 029	1 026	-0,3
Arabie Saoudite	168	170	1,2	1 065	1 026	-3,7
Indonésie	106	105	-0,9	484	726	50,0
Chine	52	46	-11,5	473	1 127	138,3
Crème vrac	13 983	15 112	8,1	81 487	119 286	46,4
UE à 27	13 949	15 034	7,8	81 307	118 771	46,1
UEBL	1 717	2 340	36,3	21 350	23 193	8,6
Italie	1 710	2 282	33,5	4 241	12 349	191,2
Allemagne	7 079	7 434	5,0	36 531	62 813	71,9
Espagne	1 657	1 065	-35,7	14 910	9 710	-34,9
Tiers	34	78	129,4	180	515	186,1
Liban	0	41		42	186	342,9

IMPORTATIONS

Total crème	16 551	15 096	-8,8	116 895	115 991	-0,8
UE à 27	16 541	15 094	-8,7	116 850	115 952	-0,8
Tiers	10	2	-80,0	45	39	-13,3
Crème conditionnée	6 681	5 802	-13,2	46 099	50 836	10,3
UE à 27	5 768	5 068	-12,1	39 500	44 175	11,8
UEBL	3 194	2 973	-6,9	21 451	24 416	13,8
Allemagne	1 220	1 122	-8,0	8 382	9 585	14,4
Espagne	913	734	-19,6	6 599	6 661	0,9
Tiers	10	2		45	34	
Crème vrac	10 773	10 026	-6,9	77 350	71 782	-7,2
UE à 27	10 773	10 026	-6,9	77 350	71 777	-7,2
Espagne	2 483	1 933	-22,2	16 091	15 218	-5,4
UEBL	6 655	6 447	-3,1	46 598	46 486	-0,2
Royaume-Uni	580	1 138	96,2	5 894	6 130	4,0
Allemagne	439	115	-73,8	2 446	1 272	-48,0
Pays-Bas	176	70	-60,2	1 912	1 446	-24,4
Tiers	0	0		0	5	

Source : Douanes

COMMERCE EXTERIEUR FRANCE

YOGHOURTS

EXPORTATIONS	Tonnes					
	Juillet 2009	Juillet 2010	Evolution (%)	Cumul 2009	Cumul 2010	Evolution (%)
Total yoghourts	16 678	19 538	17,1	145 124	140 033	-3,5
UE à 27	16 513	19 343	17,1	143 785	138 234	-3,9
Tiers	165	195	18,2	1 339	1 799	34,4
Yoghourts nature	3 850	3 791	-1,5	34 193	28 696	-16,1
UE à 27	3 850	3 778	-1,9	34 179	28 507	-16,6
Espagne	1 684	1 258	-25,3	18 242	10 553	-42,1
UEBL	1 501	1 623	8,1	9 961	11 950	20,0
Royaume-Uni	39	253	548,7	968	1 527	57,7
Portugal	407	453	11,3	3 159	2 906	-8,0
Allemagne	58	65	12,1	507	225	-55,6
Pays-Bas	107	63	-41,1	955	816	-14,6
Tiers	0	13		14	189	1 250,0
Yoghourts aromatisés	12 828	15 747	22,8	110 931	111 337	0,4
UE à 27	12 663	15 565	22,9	109 606	109 727	0,1
Espagne	2 735	5 559	103,3	32 398	35 295	8,9
Royaume-Uni	4 180	3 915	-6,3	37 195	32 990	-11,3
UEBL	1 634	1 629	-0,3	12 170	11 837	-2,7
Portugal	2 969	3 343	12,6	19 665	20 959	6,6
Italie	532	726	36,5	3 638	4 688	28,9
Tiers	165	182	10,3	1 325	1 610	21,5
Andorre	39	37	-5,1	207	302	45,9
Russie	76	93	22,4	667	785	17,7

IMPORTATIONS

Total yoghourts	4 156	3 630	-12,7	31 731	28 040	-11,6
UE à 27	4 035	3 512	-13,0	30 806	27 088	-12,1
Allemagne	2 711	2 550	-5,9	19 610	20 162	2,8
Espagne	590	338	-42,7	5 675	2 701	-52,4
UEBL	369	318	-13,8	2 709	2 249	-17,0
Tiers	121	118	-2,5	925	952	2,9
Suisse	119	116	-2,5	923	935	1,3

AUTRES LAITS FERMENTÉS

EXPORTATIONS	(tonnes)					
	Juillet 2009	Juillet 2010	Evolution (%)	Cumul 2009	Cumul 2010	Evolution (%)
Total autres laits fermentés	16 529	17 929	8,5	110 754	125 920	13,7
UE à 27	16 211	17 141	5,7	108 795	122 426	12,5
Royaume-Uni	9 053	9 104	0,6	54 896	62 595	14,0
UEBL	1 854	1 432	-22,8	13 717	12 698	-7,4
Pays-Bas	2 027	1 610	-20,6	13 156	10 445	-20,6
Espagne	995	1 696	70,5	14 569	13 210	-9,3
Irlande	625	562	-10,1	3 943	4 542	15,2
Italie	316	915	189,6	2 661	7 151	168,7
Tiers	318	788	147,8	1 959	3 494	78,4
Indonésie	0	168		0	1 224	

IMPORTATIONS

Total autres laits fermentés	4 349	4 072	-6,4	34 589	36 748	6,2
UE à 27	4 349	4 072	-6,4	33 152	35 308	6,5
UEBL	2 914	2 691	-7,7	23 314	26 109	12,0
Allemagne	732	551	-24,7	5 415	4 093	-24,4
Espagne	207	426	105,8	1 866	3 067	64,4
Tiers	0	0		1437	1440	0,2
Suisse	0	0		1437	1438	0,1

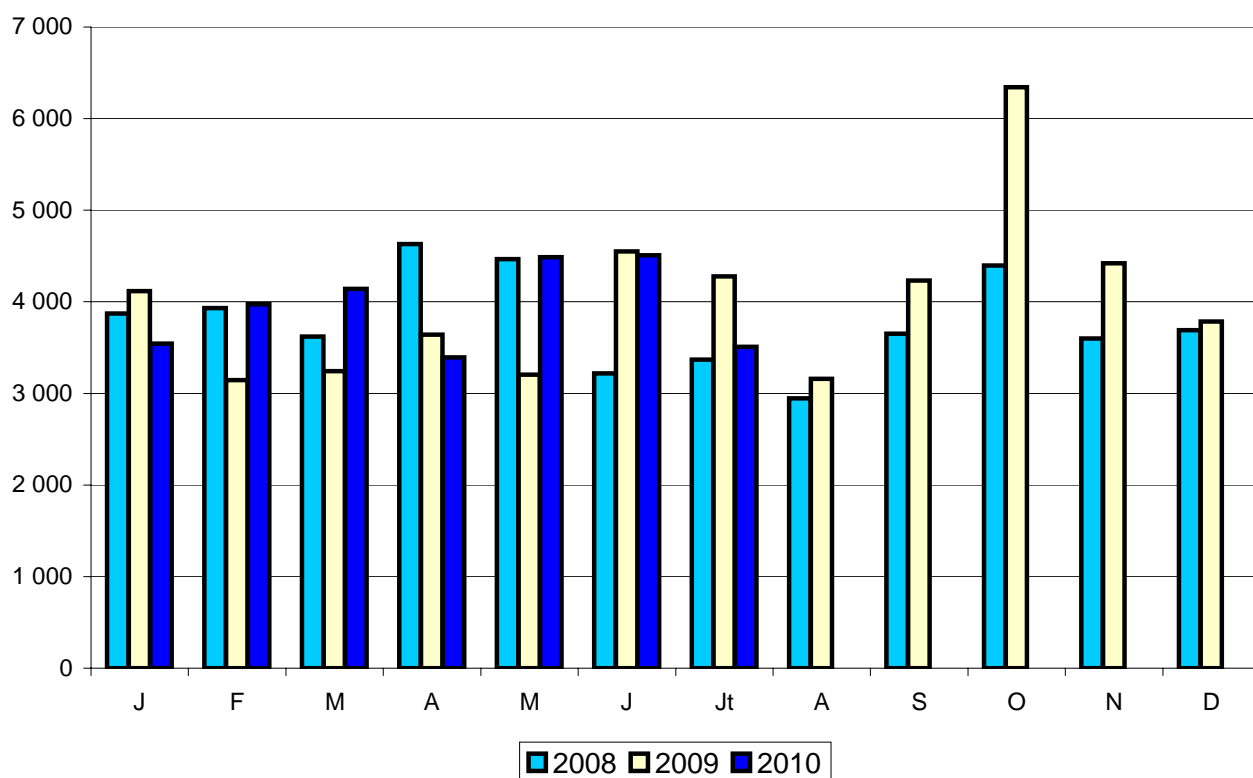
Source : Douanes

COMMERCE EXTERIEUR FRANCE

EXPORTATIONS de BEURRE

Tonnes	Juillet 2009	Juillet 2010	Evolution (%)	Cumul 2009	Cumul 2010	Evolution (%)
Total beurre en l'état	4 276	3 511	-17,9	26 164	27 544	5,3
UE à 27	2 853	2 250	-21,1	18 422	17 518	-4,9
Tiers	1 423	1 261	-11,4	7 742	10 026	29,5
Total conditionné (< 1 kg)	1 915	2 449	27,9	13 954	17 323	24,1
UE à 27	1 173	1 432	22,1	8 597	10 600	23,3
Irlande	309	150	-51,5	1 683	1 974	17,3
Royaume-Uni	176	204	15,9	1 543	1 645	6,6
Espagne	244	302	23,8	1 701	1 883	10,7
UEBL	159	289	81,8	1 439	2 779	93,1
Tiers	742	1 017	37,1	5 357	6 723	25,5
Emirats Arabes Unis	38	30	-21,1	206	209	1,5
Russie	84	82	-2,4	491	1 488	203,1
Maroc	12	37	208,3	162	166	2,5
Taiwan	0	93		169	347	105,3
Total vrac (> 1 kg)	2 361	1 062	-55,0	12 210	10 221	-16,3
UE à 27	1 680	818	-51,3	9 825	6 918	-29,6
UEBL	965	208	-78,4	4 745	3 399	-28,4
Pays-Bas	68	152	123,5	737	187	-74,6
Italie	142	80	-43,7	1 007	982	-2,5
Royaume-Uni	66	108	63,6	406	567	39,7
Espagne	177	100	-43,5	1 269	792	-37,6
Tiers	681	244	-64,2	2 385	3 303	38,5
Algérie	0	0		0	608	
Chine	50	22	-56,0	233	312	33,9

Source : Douanes

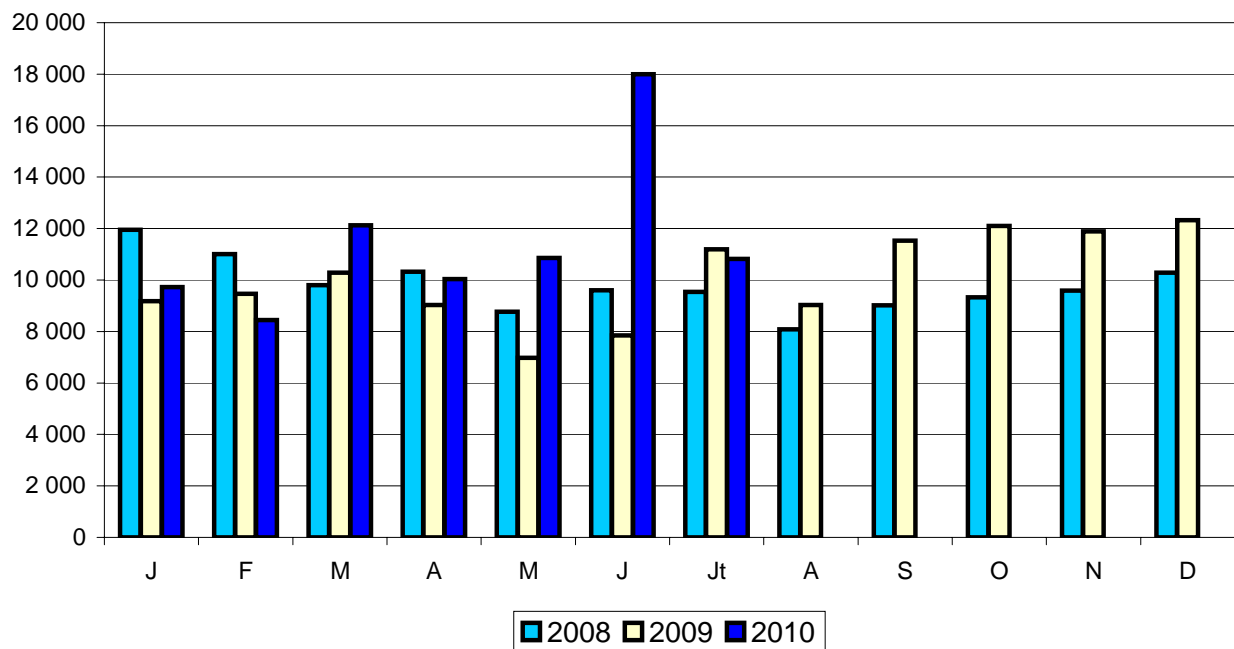


COMMERCE EXTERIEUR FRANCE

IMPORTATIONS de BEURRE

Tonnes	Juillet 2009	Juillet 2010	Evolution (%)	Cumul 2009	Cumul 2010	Evolution (%)
Total beurre en l'état	11 190	10 827	-3,2	63 967	80 016	25,1
UE à 27	10 317	10 580	2,5	61 460	77 957	26,8
Tiers	873	247	-71,7	2 507	2 059	-17,9
Total conditionné (< 1 kg)	262	476	81,7	1 748	4 227	141,8
UE à 27	262	475	81,3	1 746	4 222	141,8
Allemagne	137	143	4,4	1 015	1 552	52,9
UEBL	119	138	16,0	582	1 469	152,4
Pays-Bas	1	145	14 400,0	49	592	1 108,2
Tiers	0	1		2	5	150,0
Total vrac (> 1 kg)	10 928	10 351	-5,3	62 219	75 789	21,8
UE à 27	10 055	10 105	0,5	59 714	73 735	23,5
Irlande	1 288	1 329	3,2	7 306	12 955	77,3
Pays-Bas	3 450	3 086	-10,6	18 008	16 445	-8,7
Espagne	131	1 756	1 240,5	1 113	4 431	298,1
UEBL	1 171	1 366	16,7	7 356	12 374	68,2
Portugal	476	271	-43,1	4 186	3 414	-18,4
Allemagne	984	713	-27,5	5 170	10 582	104,7
Finlande	1 139	980	-14,0	5 340	6 623	24,0
Italie	0	45		418	517	23,7
Royaume-Uni	495	49	-90,1	4 532	1 145	-74,7
Tiers	873	246	-71,8	2 505	2 054	-18,0
Nouvelle-Zélande	842	246	-70,8	2 472	1 759	-28,8
	0	0		0	0	

Source : Douanes



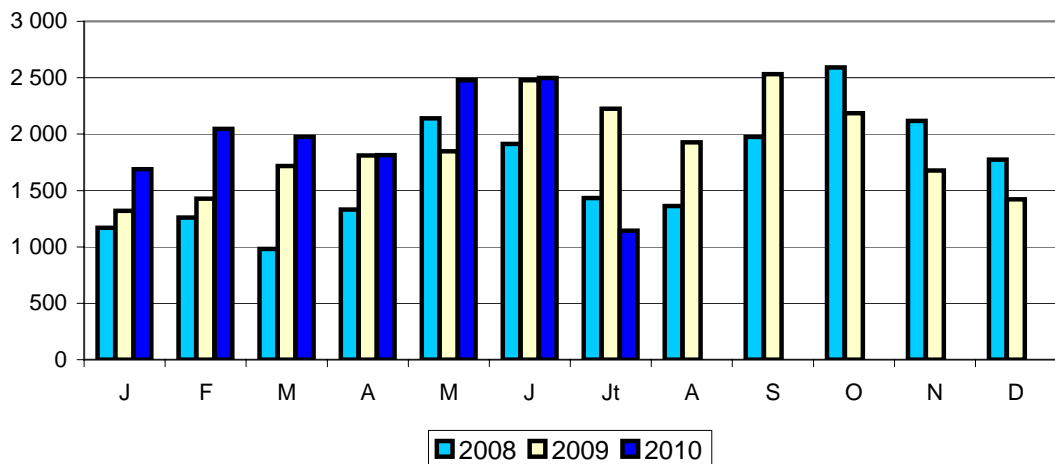
COMMERCE EXTERIEUR FRANCE

BEURRE ANHYDRE

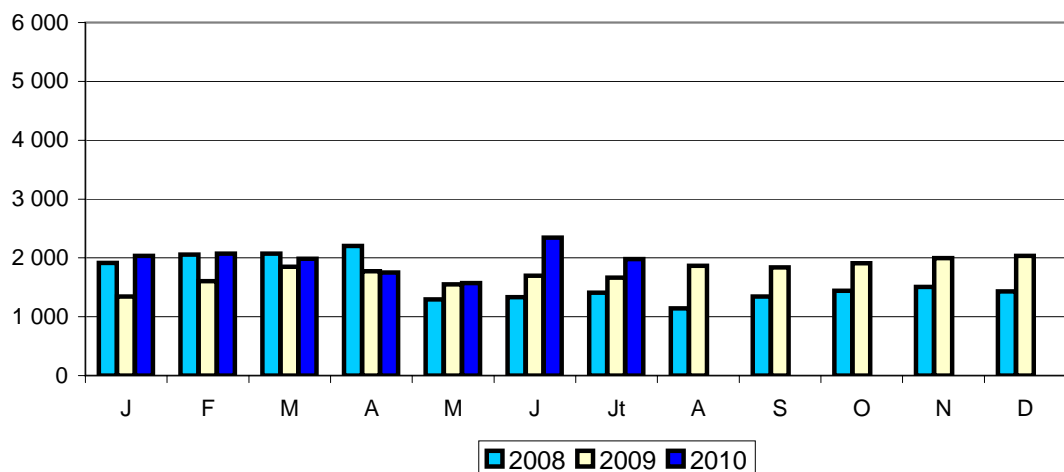
Tonnes	Juillet 2009	Juillet 2010	Evolution (%)	Cumul 2009	Cumul 2010	Evolution (%)
Total Exportations	2 226	1 144	-48,6	12 831	13 647	6,4
UE à 27	1 425	755	-47,0	8 228	9 960	21,1
Italie	1 121	324	-71,1	5 721	5 297	-7,4
Espagne	92	43	-53,3	480	477	-0,6
Grèce	70	113	61,4	499	579	16,0
Tiers	801	389	-51,4	4 603	3 687	-19,9
Russie	95	0	-100,0	888	775	-12,7
Arabie Saoudite	260	108	-58,5	922	1 040	12,8
Total Importations	1 665	1 978	18,8	11 480	13 742	19,7
UE à 27	1 665	1 858	11,6	11 472	13 471	17,4
UEBL	1 155	1 248	8,1	9 068	9 488	4,6
Espagne	63	157	149,2	357	790	121,3
Pays-Bas	179	171	-4,5	754	878	16,4
Allemagne	184	163	-11,4	878	1 526	73,8
Tiers	0	120		8	271	3 287,5
Nouvelle-Zélande	0	0		8	151	1 787,5

Source : Douanes

EXPORTATIONS



IMPORTATIONS

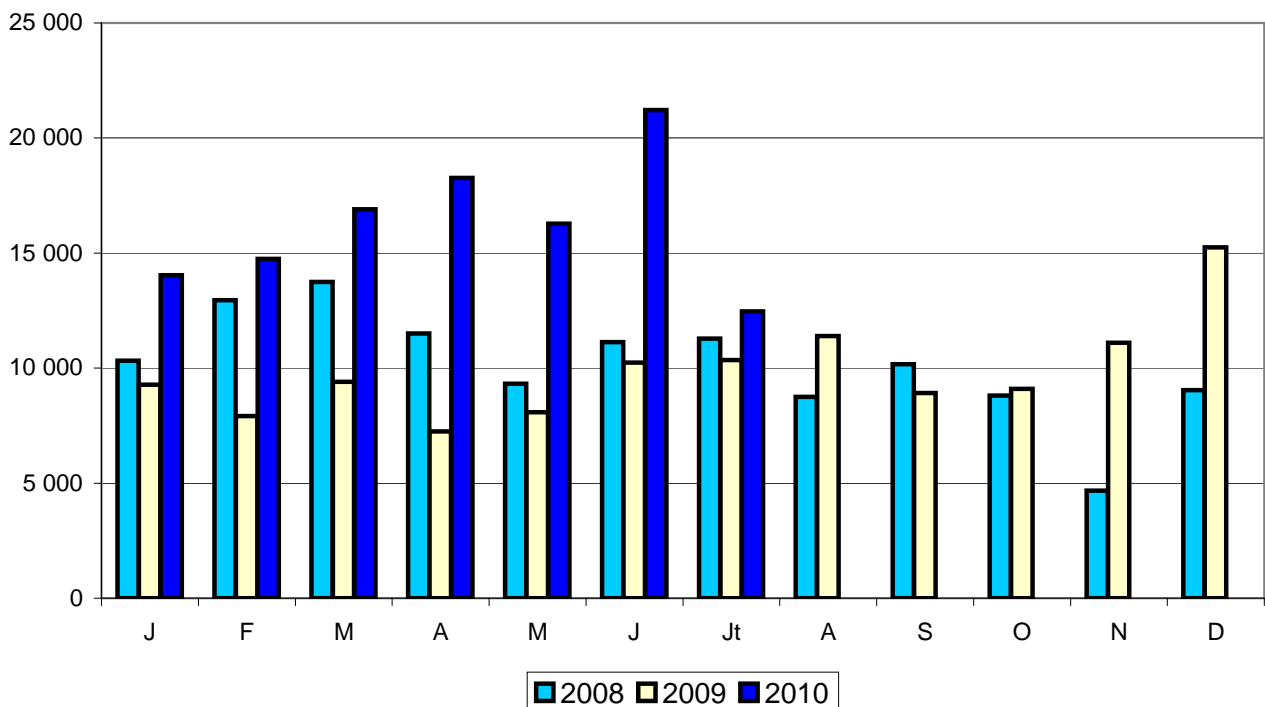


COMMERCE EXTERIEUR FRANCE

EXPORTATIONS de POUDRE de LAIT ÉCRÉMÉ

Tonnes	Juillet 2009	Juillet 2010	Evolution (%)	Cumul 2009	Cumul 2010	Evolution (%)
Total poudre de lait écrémé	10 356	12 464	20,4	62 537	113 913	82,2
UE à 27	7 898	8 277	4,8	45 252	77 560	71,4
Tiers	2 458	4 187	70,3	17 285	36 353	110,3
Total conditionné (< 2,5 kg)	249	259	4,0	1 556	2 016	29,6
UE à 27	172	184	7,0	1 135	1 422	25,3
Royaume-Uni	17	14	-17,6	93	108	16,1
Italie	48	43	-10,4	471	374	-20,6
Allemagne	50	89	78,0	358	514	43,6
Tiers	77	75	-2,6	421	594	41,1
Total vrac (> 2,5 kg)	10 107	12 205	20,8	60 981	111 897	83,5
UE à 27	7 726	8 093	4,8	44 117	76 138	72,6
Italie	2 154	2 288	6,2	14 079	15 558	10,5
Espagne	1 171	1 028	-12,2	7 513	7 442	-0,9
Pays-Bas	1 307	2 508	91,9	9 086	18 852	107,5
UEBL	1 911	928	-51,4	9 030	22 993	154,6
Allemagne	943	804	-14,7	2 531	6 153	143,1
Royaume-Uni	71	234	229,6	707	2 290	223,9
Tiers	2 381	4 112	72,7	16 864	35 759	112,0
Algérie	544	1 719	216,0	7 648	11 535	50,8
Philippines	0	50		0	3 001	
Indonésie	0	1 063		0	4 596	
Russie	0	54		0	5 318	

Source : Douanes

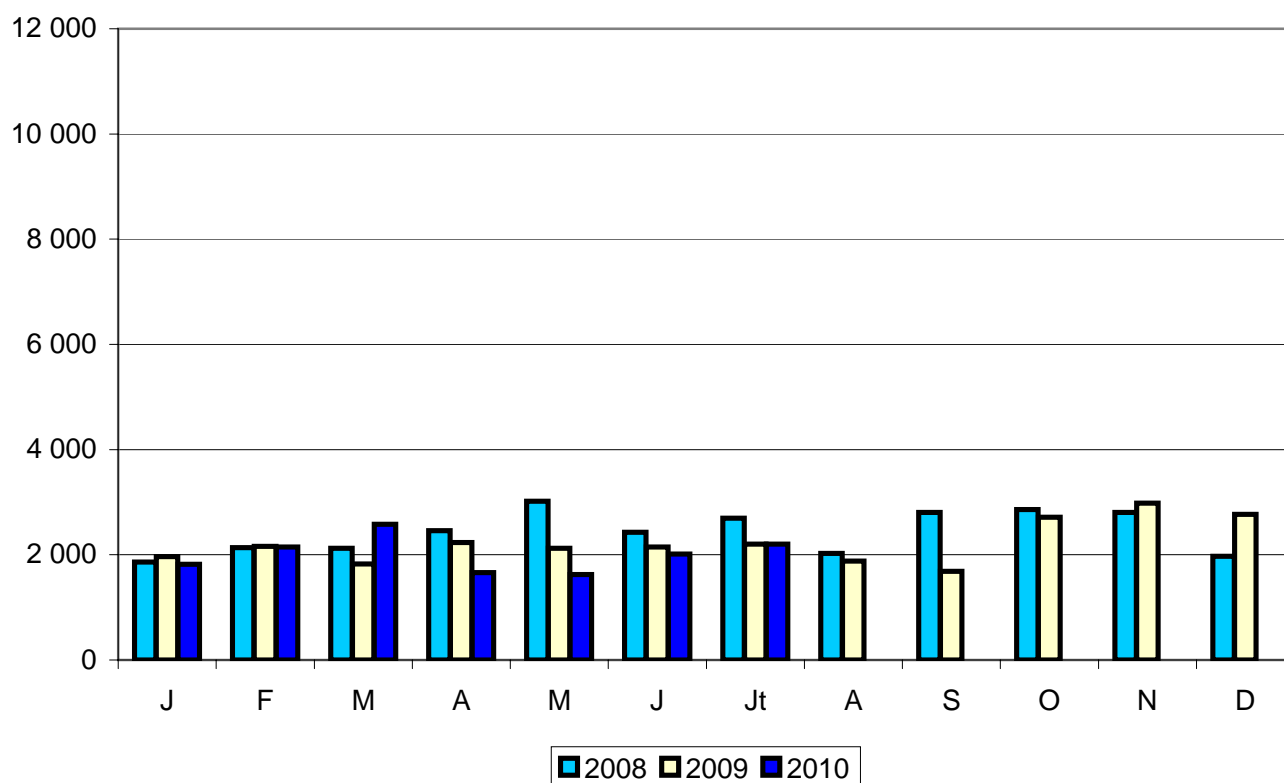


COMMERCE EXTERIEUR FRANCE

IMPORTATIONS de POUDRE de LAIT ÉCRÉMÉ

Tonnes	Juillet 2009	Juillet 2010	Evolution (%)	Cumul 2009	Cumul 2010	Evolution (%)
Total poudre de lait écrémé	2 205	2 205	0,0	14 659	14 053	-4,1
UE à 27	2 115	2 205	4,3	14 542	13 657	-6,1
UEBL	1 060	386	-63,6	3 967	3 690	-7,0
Pologne	250	180	-28,0	1 324	1 132	-14,5
Irlande	22	231	950,0	1 089	1 382	26,9
Pays-Bas	304	610	100,7	2 599	2 877	10,7
Allemagne	277	280	1,1	2 405	1 901	-21,0
Tiers	90	0	-100,0	117	396	238,5

Source : Douanes



COMMERCE EXTERIEUR FRANCE

POUDRE de LAIT ENTIER

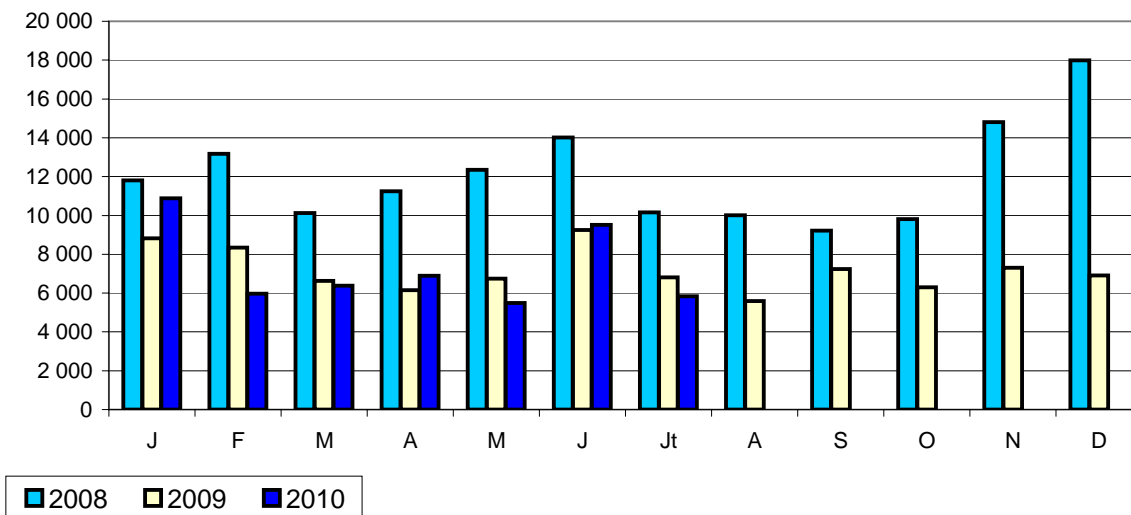
EXPORTATIONS	Tonnes					
	Juillet 2009	Juillet 2010	Evolution (%)	Cumul 2009	Cumul 2010	Evolution (%)
Total poudre de lait	6 802	5 835	-14,2	52 710	50 877	-3,5
UE à 27	3 258	3 085	-5,3	24 476	30 759	25,7
Tiers	3 544	2 750	-22,4	28 234	20 118	-28,7
Total conditionnée (< 2,5 kg)	1 071	613	-42,8	9 604	5 450	-43,3
UE à 27	10	12	20,0	882	171	-80,6
Italie	0	2		147	61	-58,5
UEBL	8	5	-37,5	66	67	1,5
Tiers	1 061	601	-43,4	8 722	5 279	-39,5
Algérie	797	200	-74,9	5 276	4 232	-19,8
Total vrac (> 2,5 kg)	5 731	5 222	-8,9	43 106	45 427	5,4
UE à 27	3 248	3 073	-5,4	23 594	30 588	29,6
UEBL	968	1 282	32,4	7 143	14 423	101,9
Royaume-Uni	156	421	169,9	2 132	2 642	23,9
Italie	598	442	-26,1	4 283	3 762	-12,2
Allemagne	466	343	-26,4	3 121	3 529	13,1
Pays-Bas	815	330	-59,5	4 917	3 910	-20,5
Tiers	2 483	2 149	-13,5	19 512	14 839	-23,9
Algérie	360	400	11,1	6 312	3 455	-45,3
Sénégal	798	462	-42,1	3 759	3 227	-14,2
Mali	78	0	-100,0	1 006	932	-7,4
Cameroun	171	145	-15,2	562	967	72,1

IMPORTATIONS

Total poudre de lait	1 949	1 679	-13,9	11 721	13 440	14,7
UE à 27	1 949	1 578	-19,0	11 637	13 127	12,8
UEBL	387	306	-20,9	3 508	4 387	25,1
Pays-Bas	437	579	32,5	2 875	3 604	25,4
Allemagne	813	134	-83,5	2 589	3 096	19,6
Autriche	125	18	-85,6	549	302	-45,0
Tiers	0	101		84	313	272,6

Source : Douanes

EXPORTATIONS



EXPORTATIONS de FROMAGES

Tonnes	Juillet 2009	Juillet 2010	Evolution (%)	Cumul 2009	Cumul 2010	Evolution (%)
Total tous fromages	48 576	50 634	4,2	330 551	352 380	6,6
UE à 27	41 414	43 429	4,9	287 876	303 571	5,5
Tiers	7 162	7 205	0,6	42 675	48 809	14,4
Total pâtes molles	12 279	12 646	3,0	87 749	93 541	6,6
UE à 27	10 907	11 094	1,7	78 201	82 426	5,4
Allemagne	4 393	4 335	-1,3	30 930	32 205	4,1
UEBL	2 236	2 364	5,7	16 180	17 409	7,6
Royaume-Uni	1 066	965	-9,5	7 302	7 841	7,4
Italie	797	1 124	41,0	6 848	9 375	36,9
Espagne	947	910	-3,9	6 196	5 923	-4,4
Tiers	1 372	1 552	13,1	9 548	11 115	16,4
Etats-Unis	424	582	37,3	3 200	4 233	32,3
Suisse	282	259	-8,2	1 789	1 883	5,3
Total pâtes pressées cuites	2 143	3 023	41,1	15 414	20 351	32,0
UE à 27	1 668	2 471	48,1	11 686	16 914	44,7
Allemagne	372	926	148,9	2 662	4 534	70,3
Espagne	361	373	3,3	2 247	2 437	8,5
Italie	414	504	21,7	3 042	3 665	20,5
UEBL	323	280	-13,3	2 199	2 705	23,0
Tiers	475	552	16,2	3 728	3 437	-7,8
Etats-Unis	118	158	33,9	1 125	836	-25,7
Total pâtes pressées non cuites	4 703	4 967	5,6	32 057	36 012	12,3
UE à 27	3 851	3 873	0,6	27 230	29 899	9,8
Allemagne	1 770	1 757	-0,7	12 076	13 691	13,4
UEBL	987	939	-4,9	7 426	7 691	3,6
Royaume-Uni	349	413	18,3	2 231	2 314	3,7
Italie	318	258	-18,9	2 313	2 413	4,3
Tiers	852	1 094	28,4	4 827	6 113	26,6
Russie	299	365	22,1	1 577	2 335	48,1
Etats-Unis	128	272	112,5	904	1 269	40,4
Canada	188	206	9,6	687	929	35,2
Total fromages frais	17 597	18 496	5,1	120 110	123 442	2,8
UE à 27	16 619	17 384	4,6	114 772	115 598	0,7
Royaume-Uni	5 995	7 137	19,0	43 791	46 094	5,3
UEBL	2 293	2 406	4,9	16 752	17 303	3,3
Espagne	2 391	2 410	0,8	16 477	15 713	-4,6
Italie	1 731	1 817	5,0	11 218	10 539	-6,1
Tiers	978	1 112	13,7	5 338	7 844	46,9
Suisse	269	301	11,9	1 788	2 293	28,2
Corée du Sud	255	161	-36,9	523	369	-29,4
Total pâtes persillées	875	767	-12,3	6 236	5 618	-9,9
UE à 27	769	685	-10,9	5 548	5 046	-9,0
Allemagne	206	184	-10,7	1 477	1 354	-8,3
Espagne	203	192	-5,4	1 384	1 334	-3,6
UEBL	86	82	-4,7	680	711	4,6
Royaume-Uni	151	113	-25,2	748	700	-6,4
Tiers	106	82	-22,6	688	572	-16,9
Total fromages fondus	5 065	4 951	-2,3	27 069	25 471	-5,9
UE à 27	3 386	3 182	-6,0	23 364	22 031	-5,7
Allemagne	433	233	-46,2	2 799	1 963	-29,9
Espagne	871	835	-4,1	6 319	6 035	-4,5
U.E.B.L.	713	808	13,3	4 800	5 875	22,4
Royaume-Uni	610	717	17,5	3 705	3 440	-7,2
Tiers	1 679	1 769	5,4	9 892	11 252	13,7
Japon	515	445	-13,6	2 839	3 393	19,5
Emirats Arabes Unis	332	548	65,1	1 531	2 231	45,7
Suisse	92	99	7,6	610	704	15,4
Total autres fromages	5 914	5 784	-2,2	35 729	40 133	12,3
UE à 27	4 214	4 740	12,5	27 075	31 657	16,9
Allemagne	1 190	970	-18,5	8 581	7 485	-12,8
UEBL	1 156	1 581	36,8	7 696	8 888	15,5
Espagne	825	1 054	27,8	4 684	6 682	42,7
Tiers	1 700	1 044	-38,6	8 654	8 476	-2,1
Suisse	264	245	-7,2	2307	2216	-3,9
Etats-Unis	862	314	-63,6	3226	1841	-42,9

COMMERCE EXTERIEUR FRANCE

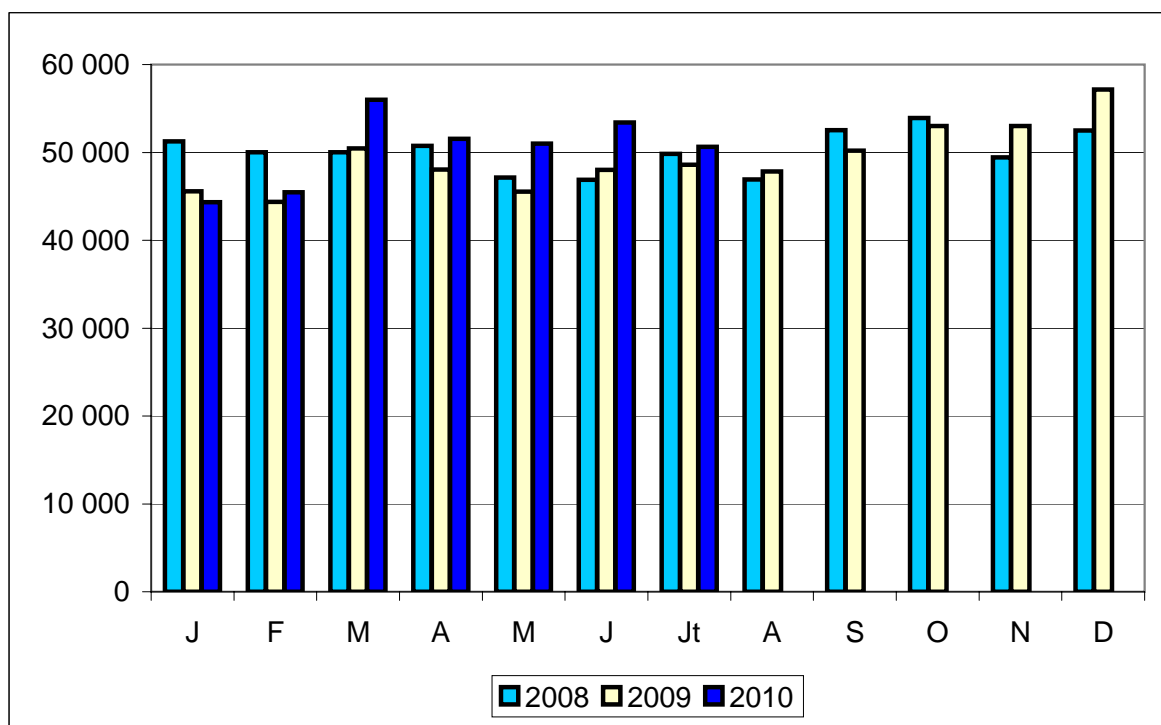
IMPORTATIONS de FROMAGES

Tonnes	Juillet 2009	Juillet 2010	Evolution (%)	Cumul 2009	Cumul 2010	Evolution (%)
Total tous fromages	29 864	24 263	-18,8	174 087	163 408	-6,1
UE à 27	29 454	23 874	-18,9	170 295	159 636	-6,3
Tiers	410	389	-5,1	3 792	3 772	-0,5
Total pâtes molles	3 176	1 066	-66,4	17 168	9 993	-41,8
UE à 27	3 153	1 049	-66,7	17 044	9 844	-42,2
Espagne	1 689	58	-96,6	10 190	2 789	-72,6
Pays-Bas	1 292	775	-40,0	6 034	5 820	-3,5
Allemagne	81	136	67,9	449	680	51,4
Italie	9	11	22,2	66	44	-33,3
Tiers	23	17	-26,1	124	149	20,2
Total pâtes pressées cuites	4 298	3 746	-12,8	31 452	23 295	-25,9
UE à 27	3 947	3 472	-12,0	28 525	20 546	-28,0
Allemagne	2 395	2 076	-13,3	17 763	14 530	-18,2
Pays-Bas	421	489	16,2	5 371	2 490	-53,6
Irlande	745	673	-9,7	3 168	1 906	-39,8
Tiers	351	274	-21,9	2 927	2 749	-6,1
Suisse	351	274	-21,9	2 927	2 749	-6,1
Total pâtes pressées non cuites	5 561	5 202	-6,5	38 789	39 261	1,2
UE à 27	5 532	5 107	-7,7	38 274	38 595	0,8
Pays-Bas	3 911	3 516	-10,1	25 117	24 523	-2,4
UEBL	369	303	-17,9	2 745	3 018	9,9
Allemagne	293	447	52,6	2 887	3 133	8,5
Espagne	142	121	-14,8	2 039	1 440	-29,4
Tiers	29	95	227,6	515	666	29,3
Total fromages frais	5 364	6 134	14,4	30 989	34 877	12,5
UE à 27	5 362	6 133	14,4	30 980	34 866	12,5
Italie	2 947	3 960	34,4	14 780	17 011	15,1
Allemagne	1 288	1 333	3,5	8 838	8 370	-5,3
Danemark	306	262	-14,4	1 983	2 182	10,0
Espagne	239	265	10,9	1 548	2 077	34,2
UEBL	229	205	-10,5	868	2 563	195,3
Tiers	2	1	-50,0	9	11	22,2
Total pâtes persillées	705	671	-4,8	3 809	4 010	5,3
UE à 27	701	671	-4,3	3 786	4 002	5,7
Italie	597	597	0,0	3 021	3 366	11,4
Allemagne	56	54	-3,6	379	368	-2,9
Tiers	4	0	-100,0	23	8	-65,2
Total fromages fondus	2 733	2 430	-11,1	17 816	17 014	-4,5
UE à 27	2 733	2 430	-11,1	17 808	17 009	-4,5
Allemagne	1 587	1 402	-11,7	10 594	9 804	-7,5
Royaume-Uni	598	645	7,9	3 725	4 026	8,1
Autriche	129	126	-2,3	971	941	-3,1
Tiers	0	0		8	5	-37,5
Total autres fromages	8 632	5 529	-35,9	38 006	38 480	1,2
UE à 27	8 026	5 012	-37,6	33 878	34 774	2,6
Italie	2 103	1 767	-16,0	12 758	12 501	-2,0
Pays-Bas	2 389	501	-79,0	5 582	4 477	-19,8
UEBL	606	517	-14,7	4 128	3 706	-10,2
Rep. Tchèque	363	513	41,3	2 044	4 197	105,3
Tiers	1	2	100,0	186	184	-1,1

Source : Douanes

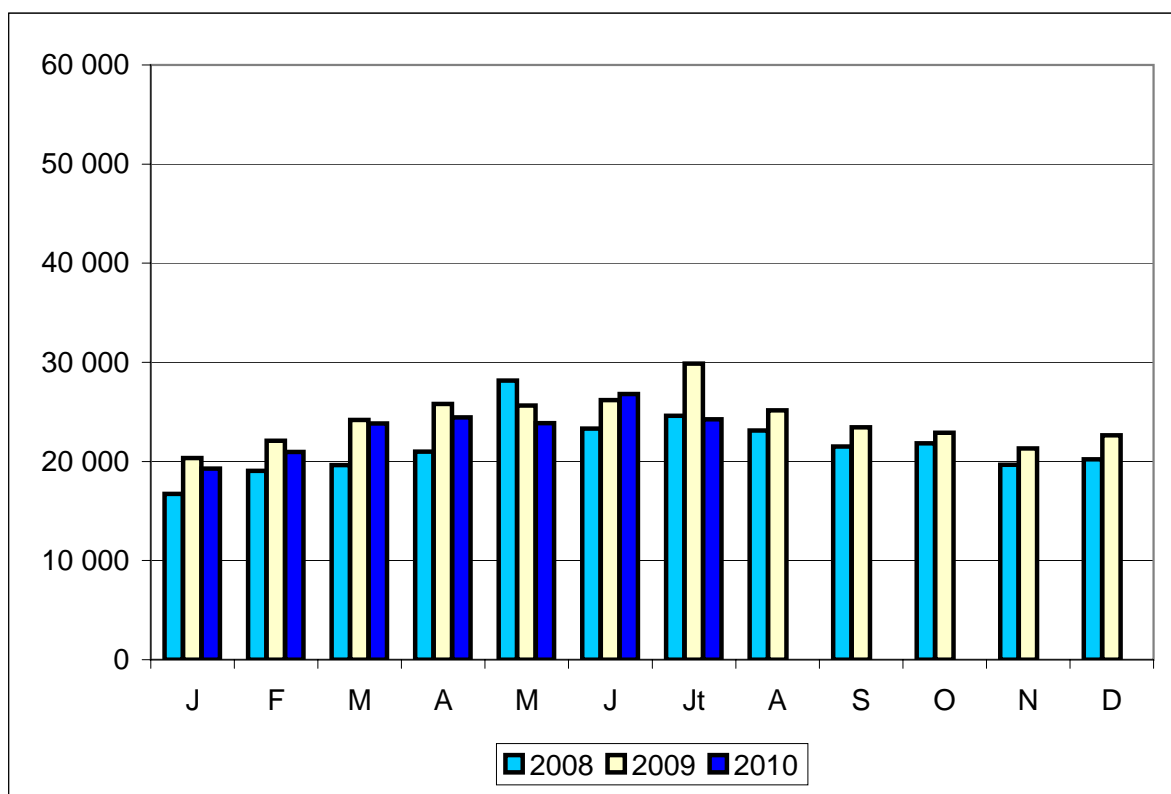
EXPORTATIONS DE FROMAGES

Tonnes



IMPORTATIONS DE FROMAGES

Tonnes



LAITS CONCENTRÉS

Tonnes

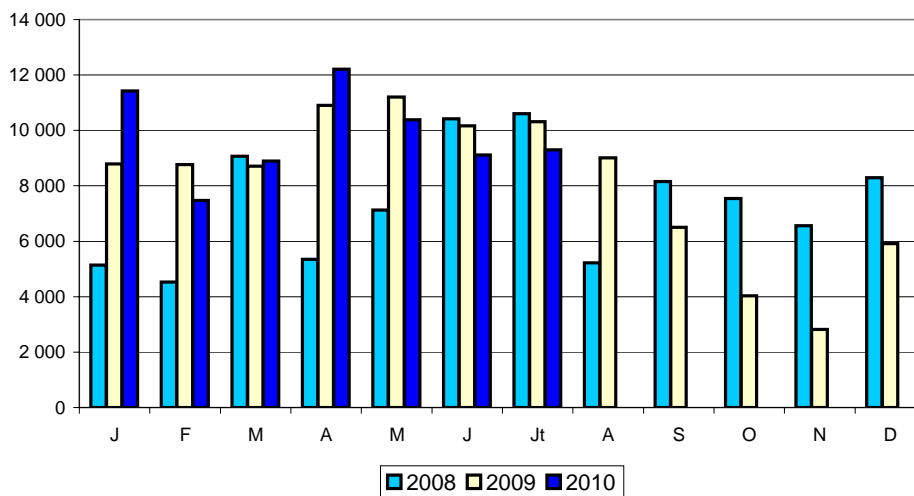
EXPORTATIONS	Juillet 2009	Juillet 2010	Evolution (%)	Cumul 2009	Cumul 2010	Evolution (%)
Total tous laits concentrés	10 317	9 296	-9,9	68 863	68 800	-0,1
UE à 27	10 266	9 230	-10,1	68 593	68 076	-0,8
Espagne	2 390	1 267	-47,0	21 023	12 568	-40,2
Pays-Bas	1 808	353	-80,5	7 811	3 074	-60,6
Allemagne	1 004	1 933	92,5	11 690	18 617	59,3
Royaume-Uni	695	501	-27,9	5 311	4 085	-23,1
Tiers	51	66	29,4	270	724	168,1
Croatie	24	50	108,3	72	389	440,3

IMPORTATIONS

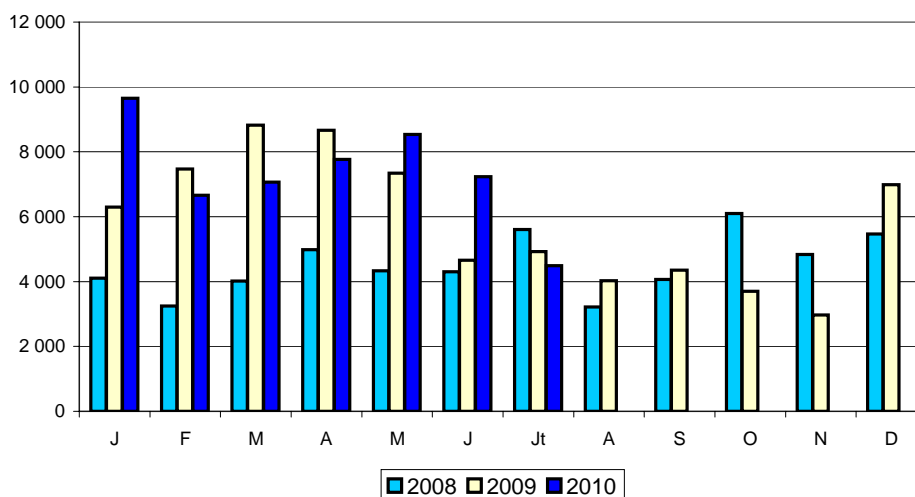
Total tous laits concentrés	4 927	4 486	-9,0	48 179	51 402	6,7
UE à 27	4 927	4 486	-9,0	40 906	49 437	20,9
UEBL	2 878	3 084	7,2	28 158	37 313	32,5
Allemagne	1 083	602	-44,4	7 122	6 341	-11,0
Pays-Bas	532	404	-24,1	3 187	3 399	6,7
Tiers	0	0		7 273	1 965	-73,0

Source : Douanes

EXPORTATIONS



IMPORTATIONS



COMMERCE EXTERIEUR FRANCE

LACTOSERUM

EXPORTATIONS	Tonnes					
	Juillet 2009	Juillet 2010	Evolution (%)	Cumul 2009	Cumul 2010	Evolution (%)
Lactosérum en poudre	28 010	31 279	11,7	183 137	178 107	-2,7
UE à 27	16 923	18 820	11,2	113 044	101 462	-10,2
Pays-Bas	8 345	7 118	-14,7	58 118	46 254	-20,4
Espagne	1 733	1 715	-1,0	12 203	10 855	-11,0
UEBL	2 850	2 581	-9,4	17 847	13 746	-23,0
Italie	1 861	1 524	-18,1	9 778	9 869	0,9
Allemagne	1 080	1 416	31,1	8 078	10 814	33,9
Pologne	114	358	214,0	793	980	23,6
Tiers	11 087	12 459	12,4	70 093	76 645	9,3
Chine	3 337	2 708	-18,8	15 307	11 406	-25,5
Indonésie	1 603	1 128	-29,6	7 830	12 962	65,5
Thaïlande	641	952	48,5	5 344	7 133	33,5
Russie	933	416	-55,4	7 755	5 117	-34,0
Lactosérum liquide	545	61	-88,8	2 102	2 187	4,0
UE à 27	545	61	-88,8	2 028	2 155	6,3
Allemagne	254	0	-100,0	325	1 559	379,7
Pays-Bas	6	12	100,0	264	176	-33,3
Tiers	0	0		74	32	-56,8

IMPORTATIONS

Lactosérum en poudre	6 512	7 967	22,3	47 674	47 076	-1,3
UE à 27	6 508	7 934	21,9	47 532	46 997	-1,1
Allemagne	1 803	1 686	-6,5	10 751	11 778	9,6
Italie	1 138	1 663	46,1	8 644	10 765	24,5
Espagne	1 018	1 781	75,0	7 985	9 743	22,0
Pays-Bas	527	571	8,3	5 171	4 367	-15,5
Tiers	4	33	725,0	142	79	-44,4
Lactosérum liquide	13 968	15 286	9,4	92 962	119 715	28,8
UE à 27	9 507	11 463	20,6	64 695	96 070	48,5
Allemagne	2 885	3 451	19,6	16 767	28 789	71,7
Italie	5 884	4 705	-20,0	35 702	43 765	22,6
Pays-Bas	0	1 481		5 503	10 852	97,2
UEBL	420	792	88,6	3 365	4 718	40,2
Espagne	67	243	262,7	1 850	1 781	-3,7
Royaume-Uni	227	792	248,9	1 480	6 163	316,4
Tiers	4 461	3 823	-14,3	28 267	23 645	-16,4
Suisse	4 461	3 823	-14,3	28 267	23 645	-16,4

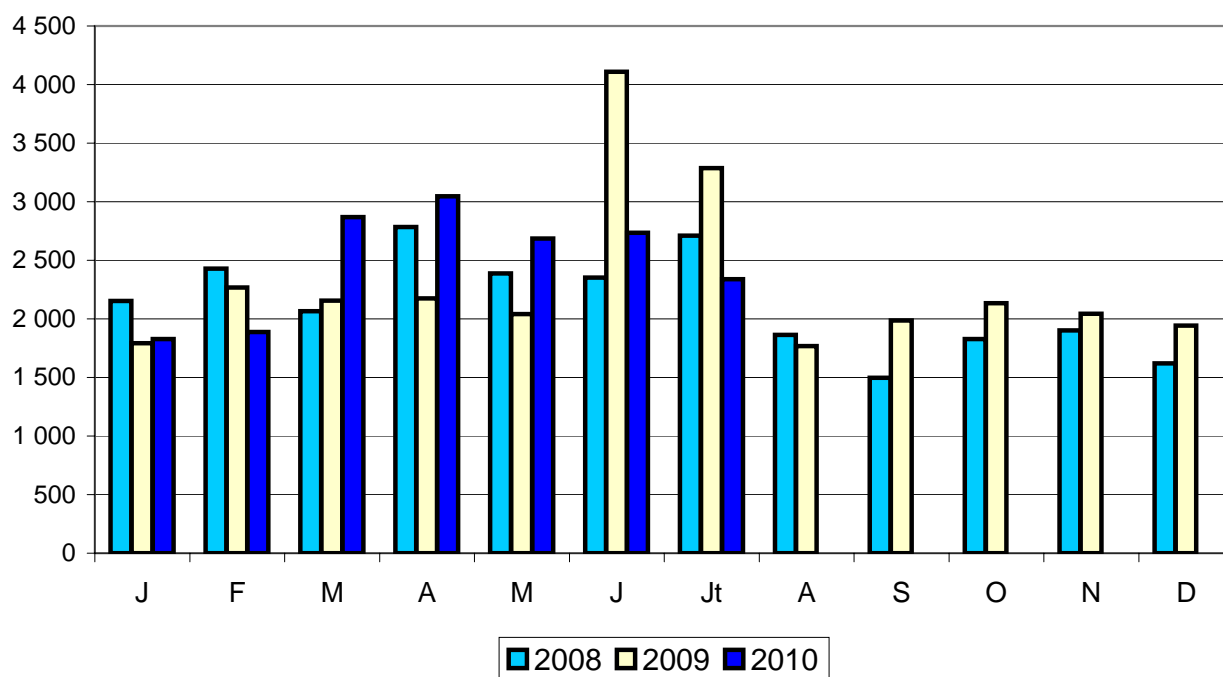
Source : Douanes

COMMERCE EXTERIEUR FRANCE

COMPOSANTS NATURELS du LAIT

Tonnes	Juillet 2009	Juillet 2010	Evolution (%)	Cumul 2009	Cumul 2010	Evolution (%)
Total Exportations	3 287	2 338	-28,9	17 830	17 388	-2,5
UE à 27	2 469	1 916	-22,4	12 450	14 320	15,0
UEBL	459	352	-23,3	2 602	2 456	-5,6
Espagne	854	626	-26,7	3 663	5 354	46,2
Italie	535	441	-17,6	2 585	2 745	6,2
Pays-Bas	118	6	-94,9	549	500	-8,9
Pologne	77	83	7,8	402	390	-3,0
Grèce	28	42	50,0	381	481	26,2
Tiers	818	422	-48,4	5 380	3 068	-43,0
Total Importations	90	417	363,3	381	1 357	256,2
UE à 27	90	415	361,1	381	1 347	253,5
Irlande	0	191		3	515	17 066,7
Tiers	0	2		0	10	

Source : Douanes



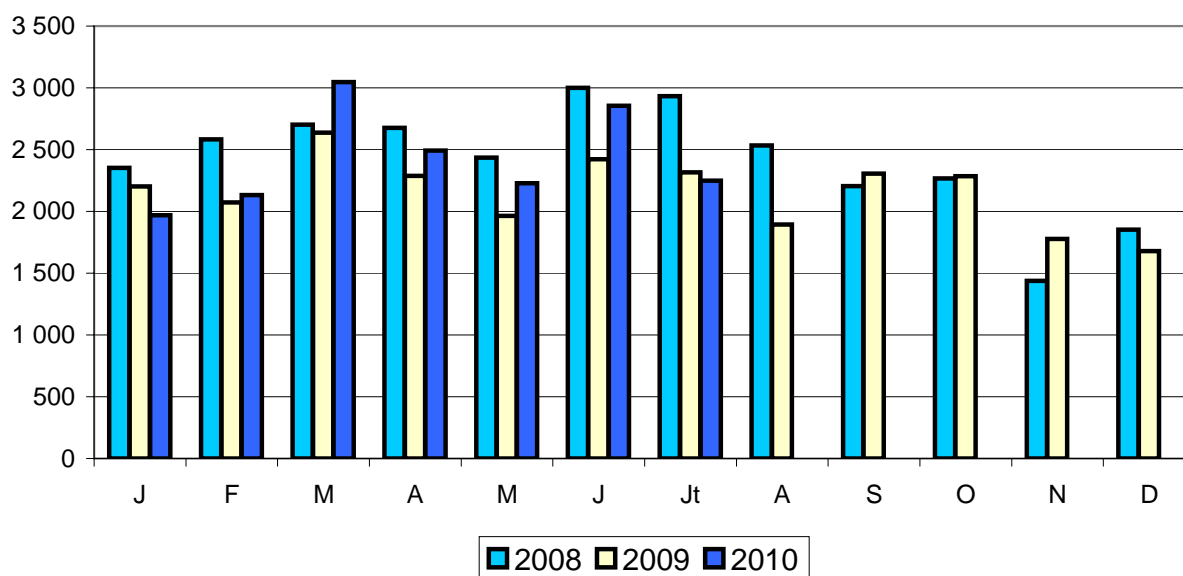
COMMERCE EXTERIEUR FRANCE

CASEINES et CASEINATES

Tonnes	Juillet 2009	Juillet 2010	Evolution (%)	Cumul 2009	Cumul 2010	Evolution (%)
Total Exportations	2 316	2 250	-2,8	15 905	16 975	6,7
UE à 27	1 303	1 281	-1,7	9 863	10 377	5,2
Espagne	333	251	-24,6	2 664	2 464	-7,5
Italie	522	382	-26,8	3 115	3 216	3,2
UEBL	29	126	334,5	1 002	763	-23,9
Allemagne	99	235	137,4	831	1 443	73,6
Tiers	1 013	969	-4,3	6 042	6 598	9,2
Etats Unis	40	99	147,5	609	571	-6,2
Mexique	115	143	24,3	1 015	784	-22,8
Tunisie	261	225	-13,8	1 020	1 373	34,6
Total Importations	568	526	-7,4	3 764	3 876	3,0
UE à 27	433	430	-0,7	2 720	2 944	8,2
Danemark	40	30	-25,0	278	359	29,1
Allemagne	70	185	164,3	612	716	17,0
Pays-Bas	99	92	-7,1	656	841	28,2
Tiers	135	96	-28,9	1 044	932	-10,7
Nouvelle Zélande	22	1	-95,5	298	120	-59,7
Australie	0	0		82	99	20,7
Chine	0	19		43	159	269,8

Source : Douanes

EXPORTATIONS

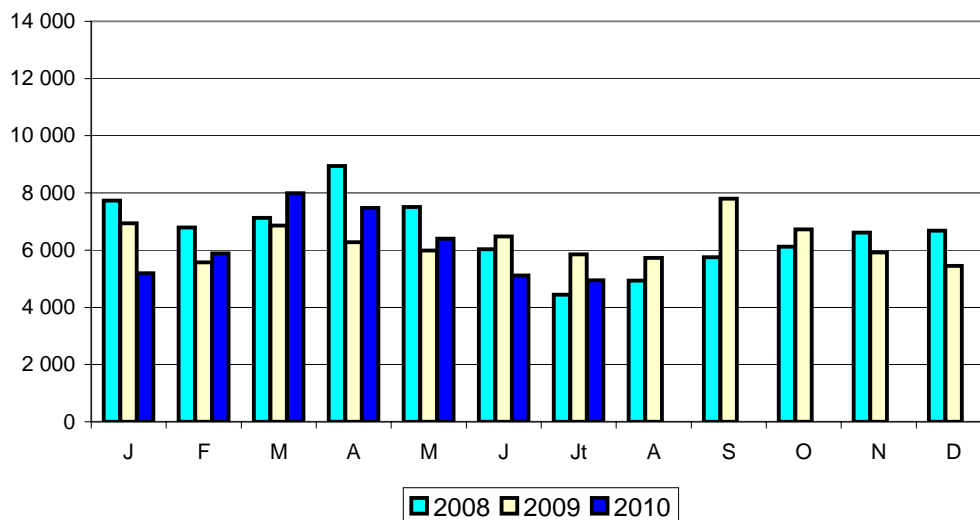


ALIMENTS VEAUX

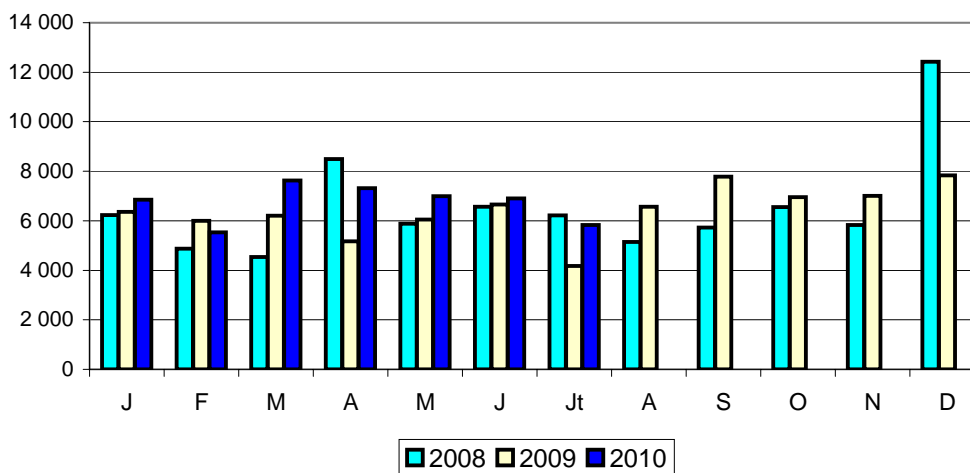
Tonnes	Juillet 2009	Juillet 2010	Evolution (%)	Cumul 2009	Cumul 2010	Evolution (%)
Total Exportations	5 852	4 946	-15,5	43 978	42 990	-2,2
UE à 27	5 132	4 474	-12,8	40 361	38 864	-3,7
Italie	3 766	3 310	-12,1	27 601	26 821	-2,8
Espagne	766	727	-5,1	7 345	7 652	4,2
Allemagne	130	40	-69,2	1 542	668	-56,7
Pays-Bas	13	48	269,2	89	138	55,1
Tiers	720	472	-34,4	3 617	4 126	14,1
Iran	427	216	-49,4	1 838	2 558	39,2
Total Importations	4 173	5 830	39,7	40 621	47 055	15,8
UE à 27	4 173	5 829	39,7	40 621	47 053	15,8
Pays-Bas	4 172	5 264	26,2	40 541	45 938	13,3
Tiers	0	1		0	2	

Source : Douanes

EXPORTATIONS



IMPORTATIONS

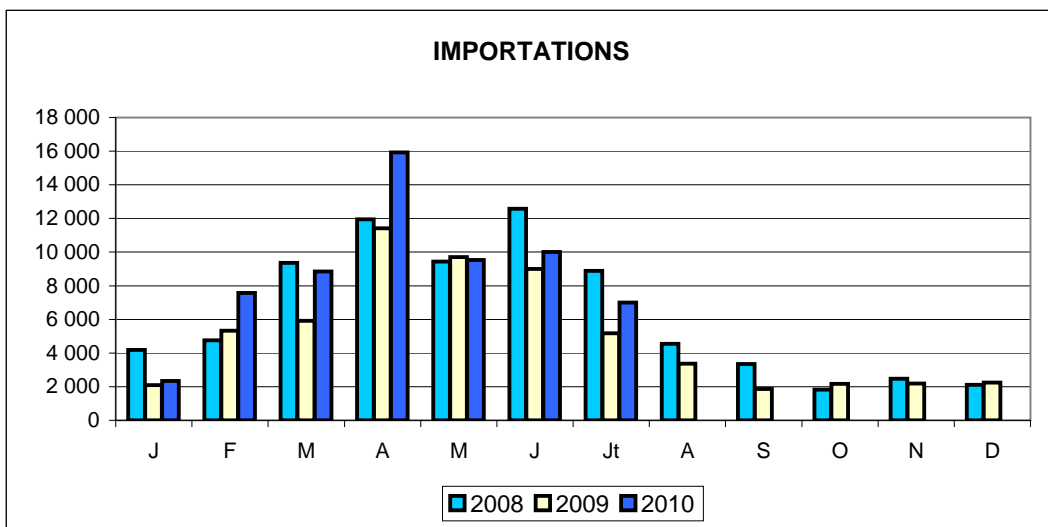
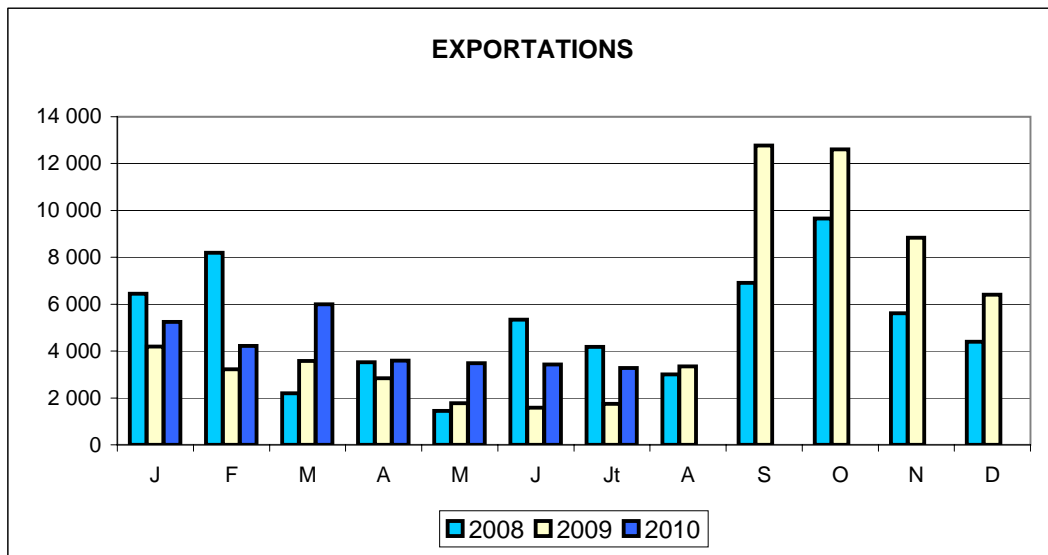


COMMERCE EXTERIEUR FRANCE

VEAUX DE HUIT JOURS

Têtes	Juillet 2009	Juillet 2010	Evolution (%)	Cumul 2009	Cumul 2010	Evolution (%)
Total Exportations	1 747	3 274	87,4	18 955	29 230	54,2
UE à 27	1 747	3 274	87,4	18 955	29 228	54,2
Espagne	591	1 922	225,2	9 552	18 154	90,1
Italie	1 156	1 352	17,0	8 991	11 026	22,6
Tiers	0	0		0	2	
Total Importations	5 170	6 997	35,3	48 657	61 207	25,8
UE à 27	5 170	6 997	35,3	48 657	61 207	25,8
Allemagne	2 794	671	-76,0	17 822	10 328	-42,0
Espagne	2 296	5 602	144,0	23 295	43 973	88,8
Tiers	0	0		0	0	

Source : Douanes



COMMERCE EXTERIEUR FRANCE

BILAN en QUANTITÉ

- Import CAF - Export FAB -

Tonnes		Juillet 2009	Juillet 2010	Evolution (%)	Cumul 2009	Cumul 2010	Evolution (%)
Lait liquide	Import	44 380	41 453	-6,6	330 397	323 830	-2,0
	Export	89 483	84 228	-5,9	647 075	664 300	2,7
	Solde	45 103	42 775	-5,2	316 678	340 470	7,5
Yoghourts et autres laits fermentés	Import	8 505	7 774	-8,6	66 320	62 160	-6,3
	Export	33 206	37 469	12,8	255 914	265 960	3,9
	Solde	24 701	29 695	20,2	189 594	203 800	7,5
Beurre en l'état	Import	11 190	10 828	-3,2	63 968	80 021	25,1
	Export	4 276	3 510	-17,9	26 173	27 560	5,3
	Solde	-6 914	-7 318	5,8	-37 795	-52 461	38,8
Beurre anhydre	Import	1 665	1 978	18,8	11 481	13 742	19,7
	Export	2 225	1 143	-48,6	12 831	13 646	6,4
	Solde	560	-835	-249,1	1 350	-96	-107,1
Total beurre (en l'état + anhydre)	Import	12 855	12 806	-0,4	75 449	93 763	24,3
	Export	6 501	4 653	-28,4	39 004	41 206	5,6
	Solde	-6 354	-8 153	28,3	-36 445	-52 557	44,2
Poudre de lait écrémé	Import	2 205	2 227	1,0	14 659	14 075	-4,0
	Export	10 356	12 464	20,4	62 539	113 913	82,1
	Solde	8 151	10 237	25,6	47 880	99 838	108,5
Autres poudres	Import	1 949	1 680	-13,8	11 738	13 441	14,5
	Export	6 802	5 835	-14,2	52 733	50 963	-3,4
	Solde	4 853	4 155	-14,4	40 995	37 522	-8,5
Lactosérum	Import	20 480	23 491	14,7	140 637	167 030	18,8
	Export	28 555	31 340	9,8	185 239	180 293	-2,7
	Solde	8 075	7 849	-2,8	44 602	13 263	-70,3
Laits concentrés	Import	4 927	4 547	-7,7	48 180	51 419	6,7
	Export	10 317	9 296	-9,9	68 863	68 799	-0,1
	Solde	5 390	4 749	-11,9	20 683	17 380	-16,0
Tous fromages	Import	29 613	24 351	-17,8	172 662	162 890	-5,7
	Export	48 590	50 719	4,4	330 598	352 494	6,6
	Solde	18 977	26 368	38,9	157 936	189 604	20,1
Caséines et caséinates	Import	567	526	-7,2	3 764	3 876	3,0
	Export	2 316	2 250	-2,8	15 905	16 975	6,7
	Solde	1 749	1 724	-1,4	12 141	13 099	7,9
Composants naturels du lait	Import	90	418	364,4	381	1 357	256,2
	Export	3 287	2 362	-28,1	17 830	17 412	-2,3
	Solde	3 197	1 944	-39,2	17 449	16 055	-8,0
Autres produits laitiers	Import	3 462	4 116	18,9	25 920	24 826	-4,2
	Export	10 158	10 373	2,1	61 825	67 717	9,5
	Solde	6 696	6 257	-6,6	35 905	42 891	19,5
Aliments veaux	Import	4 173	5 830	39,7	40 621	47 055	15,8
	Export	5 853	4 945	-15,5	43 978	42 990	-2,2
	Solde	1 680	-885	-152,7	3 357	-4 065	-221,1
Autres produits à base de lait	Import	33 444	30 031	-10,2	186 002	201 873	8,5
	Export	32 445	36 211	11,6	219 674	240 837	9,6
	Solde	-999	6 180	-718,6	33 672	38 964	15,7

Source : Douanes

COMMERCE EXTÉRIEUR / FRANCE

ENSEMBLE des PRODUITS LAITIERS et PRODUITS à BASE de LAIT

Exportations FAB - Importations CAF

⇒ Milliers d'euros

	Juillet 2009		Juillet 2010		SOLDE		ÉVOLUTION
	EXPORTS	IMPORTS	EXPORTS	IMPORTS	2009	2010	
U.E.	365 586	248 336	385 377	268 938	117 250	116 440	-0,7%
PAYS TIERS	136 878	9 983	168 244	11 324	126 895	156 920	23,7%
TOTAL	502 464	258 319	553 621	280 261	244 145	273 360	12,0%

	CUMUL 2008		CUMUL 2009		SOLDE CUMUL		ÉVOLUTION
	EXPORTS	IMPORTS	EXPORTS	IMPORTS	2009	2010	
U.E.	2 557 090	1 664 769	2 783 651	1 818 212	892 321	965 439	8,2%
PAYS TIERS	918 042	73 665	1 100 112	78 846	844 377	1 021 265	20,9%
TOTAL	3 475 132	1 738 434	3 883 763	1 897 058	1 736 698	1 986 705	14,4%

⇒ MATIERES GRASSES (Tonnes)

	Juillet 2009		Juillet 2010		SOLDE		ÉVOLUTION
	EXPORTS	IMPORTS	EXPORTS	IMPORTS	2009	2010	
U.E.	24 370	26 911	24 097	25 436	-2 541	-1 338	-47,3%
PAYS TIERS	7 772	989	7 141	625	6 783	6 516	-3,9%
TOTAL	32 143	27 900	31 239	26 061	4 242	5 177	22,0%

	CUMUL 2009		CUMUL 2010		SOLDE CUMUL		ÉVOLUTION
	EXPORTS	IMPORTS	EXPORTS	IMPORTS	2009	2010	
U.E.	162 167	169 399	181 106	184 833	-7 232	-3 727	-48,5%
PAYS TIERS	49 309	4 604	51 450	4 174	44 705	47 275	5,7%
TOTAL	211 476	174 003	232 555	189 007	37 473	43 548	16,2%

⇒ MATIERES PROTEIQUES (Tonnes)

	Juillet 2009		Juillet 2010		SOLDE		ÉVOLUTION
	EXPORTS	IMPORTS	EXPORTS	IMPORTS	2009	2010	
U.E.	25 181	15 248	25 409	14 537	9 932	10 872	9,5%
PAYS TIERS	8 702	753	8 939	689	7 949	8 250	3,8%
TOTAL	33 883	16 001	34 348	15 226	17 881	19 122	6,9%

	CUMUL 2009		CUMUL 2010		SOLDE CUMUL		ÉVOLUTION
	EXPORTS	IMPORTS	EXPORTS	IMPORTS	2009	2010	
U.E.	169 113	99 293	188 132	103 642	69 821	84 490	21,0%
PAYS TIERS	56 949	5 462	63 508	4 760	51 487	58 748	14,1%
TOTAL	226 062	104 754	251 640	108 402	121 308	143 238	18,1%

⇒ M S U

	Juillet 2009		Juillet 2010		SOLDE		ÉVOLUTION
	EXPORTS	IMPORTS	EXPORTS	IMPORTS	2009	2010	
U.E.	49 551	42 160	49 506	39 973	7 391	9 534	29,0%
PAYS TIERS	16 474	1 742	16 081	1 314	14 733	14 766	0,2%
TOTAL	66 025	43 902	65 587	41 287	22 124	24 300	9,8%

	CUMUL 2009		CUMUL 2010		SOLDE CUMUL		ÉVOLUTION
	EXPORTS	IMPORTS	EXPORTS	IMPORTS	2009	2010	
U.E.	331 280	268 692	369 238	288 475	62 588	80 763	29,0%
PAYS TIERS	106 258	10 066	114 957	8 934	96 192	106 024	10,2%
TOTAL	437 538	278 757	484 195	297 409	158 781	186 786	17,6%

COMMERCE EXTERIEUR FRANCE

EXPORTATIONS de PRODUITS LAITIERS et PRODUITS à BASE de LAIT

Tonnes		Juillet 2009	Juillet 2010	Evolution (%)	Cumul 2009	Cumul 2010	Evolution (%)
Lait liquide	U.E.	67 832	61 340	-9,6	511 081	484 424	-5,2
	Tiers	4 706	4 334	-7,9	32 923	36 493	10,8
	Total	72 538	65 674	-9,5	544 004	520 917	-4,2
Crème	U.E.	15 127	16 461	8,8	91 211	128 499	40,9
	Tiers	1 818	1 983	9,1	11 680	14 375	23,1
	Total	16 945	18 444	8,8	102 891	142 874	38,9
Yoghourts	U.E.	16 513	19 342	17,1	143 785	138 235	-3,9
	Tiers	165	195	18,2	1 339	1 799	34,4
	Total	16 678	19 537	17,1	145 124	140 034	-3,5
Autres laits fermentés	U.E.	16 211	17 141	5,7	108 795	122 426	12,5
	Tiers	318	788	147,8	1 959	3 494	78,4
	Total	16 529	17 929	8,5	110 754	125 920	13,7
Composants naturels du lait	U.E.	2 469	1 916	-22,4	12 450	14 320	15,0
	Tiers	818	422	-48,4	5 380	3 068	-43,0
	Total	3 287	2 338	-28,9	17 830	17 388	-2,5
Beurre en l'état	U.E.	2 853	2 250	-21,1	18 422	17 518	-4,9
	Tiers	1 423	1 260	-11,5	7 742	10 026	29,5
	Total	4 276	3 510	-17,9	26 164	27 544	5,3
Beurre anhydre	U.E.	1 425	755	-47,0	8 228	9 960	21,1
	Tiers	801	389	-51,4	4 603	3 687	-19,9
	Total	2 226	1 144	-48,6	12 831	13 647	6,4
Total Beurre (eq beurre) (en l'état + anhydre)	U.E.	4 592	3 171	-30,9	28 460	29 669	4,2
	Tiers	2 400	1 735	-27,7	13 358	14 524	8,7
	Total	6 992	4 906	-29,8	41 818	44 193	5,7
Poudre de lait écrémé	U.E.	7 898	8 277	4,8	45 253	77 560	71,4
	Tiers	2 458	4 187	70,3	17 285	36 353	110,3
	Total	10 356	12 464	20,4	62 538	113 913	82,2
Autres poudres	U.E.	3 258	3 085	-5,3	24 476	30 759	25,7
	Tiers	3 544	2 749	-22,4	28 233	20 118	-28,7
	Total	6 802	5 834	-14,2	52 709	50 877	-3,5
Lactosérum	U.E.	17 468	18 881	8,1	115 072	103 617	-10,0
	Tiers	11 087	12 459	12,4	70 167	76 677	9,3
	Total	28 555	31 340	9,8	185 239	180 294	-2,7
Laits concentrés	U.E.	10 266	9 230	-10,1	68 593	68 076	-0,8
	Tiers	51	66	29,4	270	724	168,1
	Total	10 317	9 296	-9,9	68 863	68 800	-0,1
Tous fromages	U.E.	41 414	43 429	4,9	287 876	303 571	5,5
	Tiers	7 160	7 206	0,6	42 674	48 809	14,4
	Total	48 574	50 635	4,2	330 550	352 380	6,6
Caséines et caséinates	U.E.	1 303	1 281	-1,7	9 863	10 377	5,2
	Tiers	1 013	969	-4,3	6 042	6 598	9,2
	Total	2 316	2 250	-2,8	15 905	16 975	6,7
Autres produits laitiers	U.E.	4 256	5 152	21,1	25 871	32 751	26,6
	Tiers	5 902	5 213	-11,7	35 640	34 941	-2,0
	Total	10 158	10 365	2,0	61 511	67 692	10,0
Aliments veaux	U.E.	5 132	4 473	-12,8	40 361	38 864	-3,7
	Tiers	720	472	-34,4	3 617	4 126	14,1
	Total	5 852	4 945	-15,5	43 978	42 990	-2,2
Autres produits à base de lait (préparations alimentaires et glaces de consommation)	U.E.	21 298	22 139	3,9	137 118	144 617	5,5
	Tiers	11 100	14 003	26,2	82 287	95 818	16,4
	Total	32 398	36 142	11,6	219 405	240 435	9,6

Source : Douanes

COMMERCE EXTERIEUR FRANCE

IMPORTATIONS de PRODUITS LAITIERS et PRODUITS à BASE de LAIT

Tonnes		Juillet 2009	Juillet 2010	Evolution (%)	Cumul 2009	Cumul 2010	Evolution (%)
Lait liquide	U.E.	27 829	26 320	-5,4	213 499	210 930	-1,2
	Tiers	0	1		4	2	-50,0
	Total	27 829	26 321	-5,4	213 503	210 932	-1,2
Crème	U.E.	16 541	15 094	-8,7	116 850	115 952	-0,8
	Tiers	10	2	-80,0	46	39	-15,2
	Total	16 551	15 096	-8,8	116 896	115 991	-0,8
Yoghourts	U.E.	4 035	3 512	-13,0	30 806	27 088	-12,1
	Tiers	121	118	-2,5	925	952	2,9
	Total	4 156	3 630	-12,7	31 731	28 040	-11,6
Autres laits fermentés	U.E.	4 349	4 072	-6,4	33 152	35 308	6,5
	Tiers	0	0		1 437	1 440	0,2
	Total	4 349	4 072	-6,4	34 589	36 748	6,2
Composants naturels du lait	U.E.	90	415	361,1	381	1 347	253,5
	Tiers	0	2		0	10	
	Total	90	417	363,3	381	1 357	256,2
Beurre en l'état	U.E.	10 317	10 580	2,5	61 460	77 957	26,8
	Tiers	873	247	-71,7	2 507	2 059	-17,9
	Total	11 190	10 827	-3,2	63 967	80 016	25,1
Beurre anhydre	U.E.	1 665	1 858	11,6	11 472	13 471	17,4
	Tiers	0	120		8	271	3 287,5
	Total	1 665	1 978	18,8	11 480	13 742	19,7
Total Beurre (eq beurre) (en l'état + anhydre)	U.E.	12 348	12 847	4,0	75 456	94 392	25,1
	Tiers	873	393	-54,9	2 517	2 390	-5,1
	Total	13 221	13 240	0,1	77 973	96 781	24,1
Poudre de lait écrémé	U.E.	2 115	2 205	4,3	14 542	13 657	-6,1
	Tiers	90	0	-100,0	117	396	238,5
	Total	2 205	2 205	0,0	14 659	14 053	-4,1
Autres poudres	U.E.	1 949	1 578	-19,0	11 637	13 127	12,8
	Tiers	0	101		84	313	272,6
	Total	1 949	1 679	-13,9	11 721	13 440	14,7
Lactosérum	U.E.	16 016	19 397	21,1	112 227	143 067	27,5
	Tiers	4 464	3 856	-13,6	28 410	23 724	-16,5
	Total	20 480	23 253	13,5	140 637	166 791	18,6
Laits concentrés	U.E.	4 927	4 486	-9,0	40 906	49 437	20,9
	Tiers	0	0		7 273	1 965	-73,0
	Total	4 927	4 486	-9,0	48 179	51 402	6,7
Tous fromages	U.E.	29 454	23 873	-18,9	170 296	159 636	-6,3
	Tiers	411	389	-5,4	3 791	3 771	-0,5
	Total	29 865	24 262	-18,8	174 087	163 407	-6,1
Caséines et caséinates	U.E.	433	429	-0,9	2 720	2 944	8,2
	Tiers	135	96	-28,9	1 044	932	-10,7
	Total	568	525	-7,6	3 764	3 876	3,0
Autres produits laitiers	U.E.	3 407	3 950	15,9	25 320	24 164	-4,6
	Tiers	54	167	209,3	600	663	10,5
	Total	3 461	4 117	19,0	25 920	24 827	-4,2
Aliments veaux	U.E.	4 173	5 829	39,7	40 621	47 053	15,8
	Tiers	0	1		0	2	
	Total	4 173	5 830	39,7	40 621	47 055	15,8
Autres produits à base de lait (préparations alimentaires et glaces de consommation)	U.E.	32 262	28 562	-11,5	179 640	194 763	8,4
	Tiers	1 178	1 080	-8,3	6 355	7 263	14,3
	Total	33 440	29 642	-11,4	185 995	202 026	8,6

Source : Douanes

COMMERCE EXTERIEUR FRANCE

BILAN en VALEUR

- Import CAF - Export FAB -

1 000 euros

		Juillet 2009	Juillet 2010	Evolution (%)	Cumul 2009	Cumul 2010	Evolution (%)
Lait et crème de lait	Import	29 929	31 620	5,7	226 621	251 863	11,1
	Export	39 452	41 748	5,8	285 916	316 772	10,8
	Solde	9 523	10 128	6,4	59 295	64 909	9,5
Yogourts et autres laits fermentés	Import	9 141	7 807	-14,6	73 442	62 469	-14,9
	Export	40 400	43 373	7,4	307 132	311 324	1,4
	Solde	31 259	35 566	13,8	233 690	248 855	6,5
Beurre en l'état	Import	25 893	36 768	42,0	147 216	242 649	64,8
	Export	11 805	13 260	12,3	77 892	95 870	23,1
	Solde	-14 088	-23 508	66,9	-69 324	-146 779	111,7
Beurre anhydre	Import	4 833	7 129	47,5	32 991	47 273	43,3
	Export	5 547	4 937	-11,0	32 638	49 176	50,7
	Solde	714	-2 192	-407,0	-353	1 903	-639,1
Total beurre (en l'état + anhydre)	Import	30 726	43 897	42,9	180 207	289 922	60,9
	Export	17 352	18 197	4,9	110 530	145 046	31,2
	Solde	-13 374	-25 700	92,2	-69 677	-144 876	107,9
Poudre de lait écrémé	Import	3 724	4 747	27,5	26 601	29 769	11,9
	Export	18 421	29 156	58,3	114 513	240 513	110,0
	Solde	14 697	24 409	66,1	87 912	210 744	139,7
Autres poudres	Import	3 819	4 233	10,8	25 100	30 483	21,4
	Export	14 366	16 748	16,6	118 090	131 468	11,3
	Solde	10 547	12 515	18,7	92 990	100 985	8,6
Lactosérum	Import	7 706	12 386	60,7	54 566	80 424	47,4
	Export	17 418	28 312	62,5	116 144	168 130	44,8
	Solde	9 712	15 926	64,0	61 578	87 706	42,4
Laits concentrés	Import	5 552	5 534	-0,3	45 260	52 788	16,6
	Export	8 345	8 239	-1,3	53 671	60 027	11,8
	Solde	2 793	2 705	-3,2	8 411	7 239	-13,9
Tous fromages	Import	94 012	92 724	-1,4	604 724	593 803	-1,8
	Export	202 525	206 376	1,9	1 395 507	1 436 557	2,9
	Solde	108 513	113 652	4,7	790 783	842 754	6,6
Caséines et caséinates	Import	2 044	2 560	25,2	15 914	18 714	17,6
	Export	11 080	14 595	31,7	85 028	98 608	16,0
	Solde	9 036	12 035	33,2	69 114	79 894	15,6
Composants naturels du lait	Import	228	452	98,2	948	2 024	113,5
	Export	5 329	4 817	-9,6	29 538	33 207	12,4
	Solde	5 101	4 365	-14,4	28 590	31 183	9,1
Autres produits laitiers	Import	11 060	13 721	24,1	83 486	79 789	-4,4
	Export	30 786	31 732	3,1	199 976	212 843	6,4
	Solde	19 726	18 011	-8,7	116 490	133 054	14,2
Aliments veaux	Import	3 809	5 649	48,3	37 494	47 532	26,8
	Export	6 158	6 506	5,7	47 249	56 601	19,8
	Solde	2 349	857	-63,5	9 755	9 069	-7,0
Autres produits à base de lait	Import	55 506	53 369	-3,9	356 895	347 258	-2,7
	Export	89 752	102 923	14,7	606 733	663 341	9,3
	Solde	34 246	49 554	44,7	249 838	316 083	26,5

Source : Douanes

COMMERCE EXTERIEUR FRANCE

EXPORTATIONS de PRODUITS LAITIERS et PRODUITS à BASE de LAIT

1 000 euros

		Juillet 2009	Juillet 2010	Evolution (%)	Cumul 2009	Cumul 2010	Evolution (%)
Lait liquide	U.E.	24 475	23 413	-4,3	186 769	185 845	-0,5
	Tiers	2 420	2 238	-7,5	17 007	18 385	8,1
	Total	26 895	25 651	-4,6	203 776	204 230	0,2
Crème	U.E.	8 873	11 827	33,3	57 163	82 761	44,8
	Tiers	3 681	4 251	15,5	24 829	29 566	19,1
	Total	12 554	16 078	28,1	81 992	112 327	37,0
Yoghourts	U.E.	19 638	21 295	8,4	168 231	159 483	-5,2
	Tiers	521	490	-6,0	3 774	4 572	21,1
	Total	20 159	21 785	8,1	172 005	164 055	-4,6
Autres laits fermentés	U.E.	19 836	19 786	-0,3	132 029	140 245	6,2
	Tiers	405	1 798	344,0	3 081	7 012	127,6
	Total	20 241	21 584	6,6	135 110	147 257	9,0
Composants naturels du lait	U.E.	4 165	3 655	-12,2	20 956	26 462	26,3
	Tiers	1 164	1 162	-0,2	8 582	6 745	-21,4
	Total	5 329	4 817	-9,6	29 538	33 207	12,4
Beurre en l'état	U.E.	7 563	8 096	7,0	51 528	59 567	15,6
	Tiers	4 242	5 164	21,7	26 335	36 250	37,6
	Total	11 805	13 260	12,3	77 863	95 817	23,1
Beurre anhydre	U.E.	3 691	3 211	-13,0	20 982	34 919	66,4
	Tiers	1 856	1 726	-7,0	11 656	14 257	22,3
	Total	5 547	4 937	-11,0	32 638	49 176	50,7
Total Beurre (eq beurre) (en l'état + anhydre)	U.E.	12 066	12 013	-0,4	77 126	102 168	32,5
	Tiers	6 506	7 270	11,7	40 555	53 644	32,3
	Total	18 572	19 283	3,8	117 681	155 812	32,4
Poudre de lait écrémé	U.E.	14 169	18 283	29,0	82 845	159 302	92,3
	Tiers	4 252	10 873	155,7	31 666	81 211	156,5
	Total	18 421	29 156	58,3	114 511	240 513	110,0
Autres poudres	U.E.	6 854	8 355	21,9	53 974	76 476	41,7
	Tiers	7 512	8 393	11,7	64 065	54 770	-14,5
	Total	14 366	16 748	16,6	118 039	131 246	11,2
Lactosérum	U.E.	8 487	12 997	53,1	59 232	80 798	36,4
	Tiers	8 931	15 315	71,5	56 912	87 332	53,5
	Total	17 418	28 312	62,5	116 144	168 130	44,8
Laits concentrés	U.E.	8 261	8 137	-1,5	53 188	58 831	10,6
	Tiers	84	102	21,4	483	1 196	147,6
	Total	8 345	8 239	-1,3	53 671	60 027	11,8
Tous fromages	U.E.	162 084	162 885	0,5	1 140 877	1 149 635	0,8
	Tiers	40 403	43 475	7,6	254 436	286 826	12,7
	Total	202 487	206 360	1,9	1 395 313	1 436 461	2,9
Caséines et caséinates	U.E.	6 492	8 344	28,5	53 396	59 549	11,5
	Tiers	4 588	6 251	36,2	31 632	39 059	23,5
	Total	11 080	14 595	31,7	85 028	98 608	16,0
Autres produits laitiers	U.E.	7 786	9 671	24,2	58 824	67 081	14,0
	Tiers	23 000	22 029	-4,2	140 173	145 656	3,9
	Total	30 786	31 700	3,0	198 997	212 737	6,9
Aliments veaux	U.E.	5 625	6 025	7,1	44 650	52 887	18,4
	Tiers	533	481	-9,8	2 599	3 714	42,9
	Total	6 158	6 506	5,7	47 249	56 601	19,8
Autres produits à base de lait (préparations alimentaires et glaces de consommation)	U.E.	56 775	58 691	3,4	367 830	382 128	3,9
	Tiers	32 878	44 116	34,2	238 248	280 424	17,7
	Total	89 653	102 807	14,7	606 078	662 552	9,3

Source : Douanes

COMMERCE EXTERIEUR FRANCE

IMPORTATIONS de PRODUITS LAITIERS et PRODUITS à BASE de LAIT

1 000 euros

		Juillet 2009	Juillet 2010	Evolution (%)	Cumul 2009	Cumul 2010	Evolution (%)
Lait liquide	U.E.	12 930	12 626	-2,4	108 267	98 893	-8,7
	Tiers	0	1		1	2	100,0
	Total	12 930	12 627	-2,3	108 268	98 895	-8,7
Crème	U.E.	16 885	18 984	12,4	118 051	152 844	29,5
	Tiers	114	9	-92,1	302	124	-58,9
	Total	16 999	18 993	11,7	118 353	152 968	29,2
Yoghourts	U.E.	4 215	3 649	-13,4	34 069	26 293	-22,8
	Tiers	236	231	-2,1	1 897	1 822	-4,0
	Total	4 451	3 880	-12,8	35 966	28 115	-21,8
Autres laits fermentés	U.E.	4 690	3 927	-16,3	36 960	33 674	-8,9
	Tiers	0	0		516	680	31,8
	Total	4 690	3 927	-16,3	37 476	34 354	-8,3
Composants naturels du lait	U.E.	228	446	95,6	948	1 986	109,5
	Tiers	0	6		0	38	
	Total	228	452	98,2	948	2 024	113,5
Beurre en l'état	U.E.	24 109	35 894	48,9	142 082	236 582	66,5
	Tiers	1 784	874	-51,0	5 134	6 067	18,2
	Total	25 893	36 768	42,0	147 216	242 649	64,8
Beurre anhydre	U.E.	4 833	6 839	41,5	32 973	46 485	41,0
	Tiers	0	290		18	788	4 277,8
	Total	4 833	7 129	47,5	32 991	47 273	43,3
Total Beurre (eq beurre) (en l'état + anhydre)	U.E.	30 005	44 238	47,4	182 309	293 294	60,9
	Tiers	1 784	1 228	-31,2	5 156	7 028	36,3
	Total	31 789	45 465	43,0	187 465	300 322	60,2
Poudre de lait écrémé	U.E.	3 567	4 747	33,1	26 403	29 017	9,9
	Tiers	157	0	-100,0	198	752	279,8
	Total	3 724	4 747	27,5	26 601	29 769	11,9
Autres poudres	U.E.	3 819	3 962	3,7	24 825	29 644	19,4
	Tiers	0	271		197	839	325,9
	Total	3 819	4 233	10,8	25 022	30 483	21,8
Lactosérum	U.E.	7 208	11 518	59,8	50 452	75 530	49,7
	Tiers	498	868	74,3	4 114	4 894	19,0
	Total	7 706	12 386	60,7	54 566	80 424	47,4
Laits concentrés	U.E.	5 552	5 530	-0,4	41 714	51 360	23,1
	Tiers	0	0		3 546	1 424	-59,8
	Total	5 552	5 530	-0,4	45 260	52 784	16,6
Tous fromages	U.E.	91 240	90 256	-1,1	579 817	570 081	-1,7
	Tiers	2 772	2 468	-11,0	24 903	23 722	-4,7
	Total	94 012	92 724	-1,4	604 720	593 803	-1,8
Caséines et caséinates	U.E.	1 611	1 994	23,8	11 643	14 240	22,3
	Tiers	433	566	30,7	4 271	4 474	4,8
	Total	2 044	2 560	25,2	15 914	18 714	17,6
Autres produits laitiers	U.E.	10 658	12 427	16,6	80 223	75 094	-6,4
	Tiers	402	1 294	221,9	3 263	4 695	43,9
	Total	11 060	13 721	24,1	83 486	79 789	-4,4
Aliments veaux	U.E.	3 809	5 646	48,2	37 494	47 527	26,8
	Tiers	0	3		0	5	
	Total	3 809	5 649	48,3	37 494	47 532	26,8
Autres produits à base de lait (préparations alimentaires et glaces de consommation)	U.E.	51 919	48 988	-5,6	331 594	318 735	-3,9
	Tiers	3 587	4 379	22,1	25 301	28 347	12,0
	Total	55 506	53 367	-3,9	356 895	347 082	-2,7

Source : Douanes