



FranceAgriMer

STRUCTURATION de DONNEES

COMMERCE EXTÉRIEUR FRANÇAIS LAIT et PRODUITS LAITIERS

AOÛT 2010

Exportations européennes vers les Pays Tiers

Laits liquides

Crème

Yoghourts et autres laits fermentés

Beurre

Beurre anhydre

Lait écrémé en poudre

Lait entier en poudre

Fromages

Laits concentrés

Lactosérum

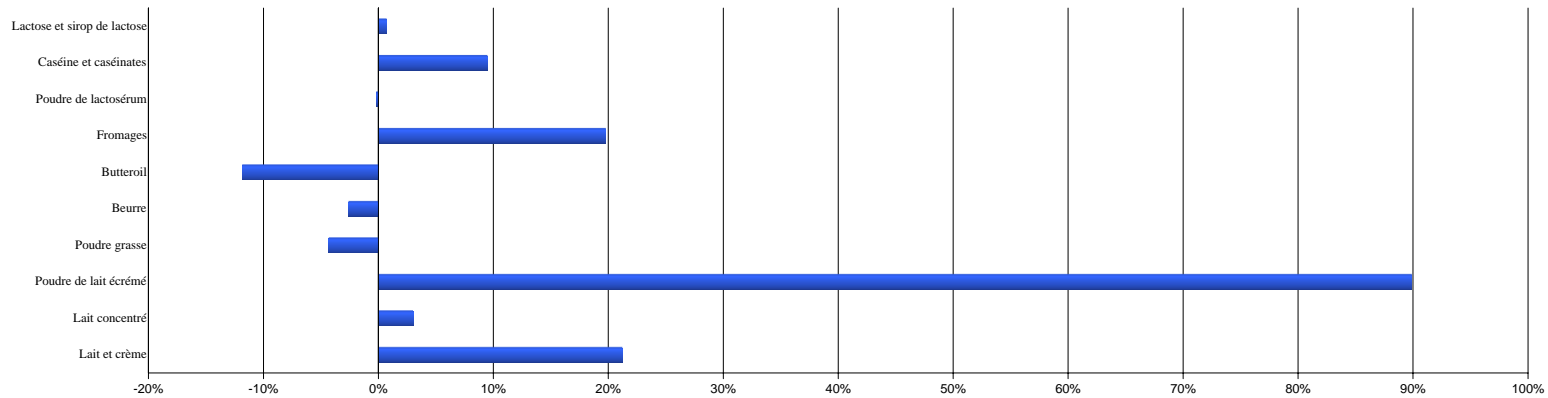
Composants naturels du lait

Caséines et caséinates

Aliments veaux

Bilan du commerce extérieur (en quantité et en valeur)

EXPORTATIONS EUROPÉENNES VERS LES PAYS TIERS
ÉVOLUTION CUMULÉE UE à 27
8 mois 2010



EXPORTATIONS CUMULÉES

		Belg	Bulg.	R.Tch	Dan	All	Est	Irl	Grèce	Esp	Fr	Italie	Chyp	Lett.	Litu.	Lux.	Hong	Malte	P.Bas	Aut	Pol	Port	Rou	Sloven	Slovaq	Finl	Suède	R.uni	UE à 27	% 2010/2009	
Nombre de mois		8	8	8	8	8	8	8	8	8	8	8	8	8	8	7	8	8	8	8	8	8	8	8	8	8	8	8	8		
Lait et crème	2010	4,7	0,1	0,7	4,8	54,1	5,0	0,1	0,3	10,6	57,7	4,8	0,5	2,5	0,6	0,0	6,2	0,0	11,8	0,1	0,6	7,6	0,6	16,1	0,1	7,3	0,3	0,8	197,9	21,2%	
	2009	5,5	0,2	1,0	4,3	44,2	0,8	0,0	0,2	10,6	50,7	2,8	0,3	2,1	1,0	0,0	1,2	0,0	11,3	0,6	1,0	5,2	0,4	11,8	0,5	5,7	0,3	1,6	163,3		
Lait concentré	2010	0,3	0,0	1,0	0,1	47,8	0,0	0,1	0,1	1,1	0,9	0,1	0,0	0,0	0,4	0,0	0,0	0,0	99,3	0,1	1,7	0,1	0,0	0,0	0,0	0,0	0,0	0,1	153,2	3,0%	
	2009	0,4	0,0	0,1	0,0	42,7	0,0	0,0	0,8	0,9	0,4	0,1	0,0	0,0	2,9	0,0	0,0	0,0	99,3	0,0	0,8	0,2	0,0	0,0	0,0	0,0	0,0	0,2	148,8		
Poudre de lait écrémé	2010	66,4	0,1	4,2	2,9	35,2	3,1	14,8	0,1	0,1	42,0	0,2	0,0	0,5	5,8	0,0	0,0	0,0	39,0	0,3	17,2	0,2	0,0	0,4	0,4	6,8	4,7	6,7	251,0	89,9%	
	2009	30,4	0,0	3,7	2,2	20,1	0,1	3,7	0,0	0,9	15,9	0,4	0,0	0,0	0,2	0,0	0,0	0,0	29,1	0,2	13,7	0,1	0,0	0,0	0,1	4,6	5,6	1,1	132,2		
Poudre grasse	2010	54,4	0,0	2,5	64,4	5,7	0,5	15,4	0,0	0,4	21,7	0,2	0,0	0,3	1,0	0,0	0,0	0,0	92,5	0,1	4,0	0,9	0,0	0,2	0,2	1,1	19,9	26,7	312,1	-4,3%	
	2009	58,3	0,0	3,4	56,4	7,4	0,1	13,5	0,1	0,4	30,3	0,9	0,0	0,8	1,0	0,0	0,0	0,0	104,3	0,0	3,9	0,6	0,0	0,0	0,2	0,2	22,4	21,9	326,1		
Beurre	2010	4,8	0,0	0,4	6,6	15,0	1,1	3,9	0,0	0,1	10,8	0,1	0,0	0,1	0,3	0,0	0,0	0,0	19,5	0,0	1,0	0,3	0,0	0,2	0,0	12,4	0,3	1,3	78,5	-2,6%	
	2009	5,1	0,0	0,7	6,8	10,5	0,7	6,6	0,0	0,4	8,9	0,7	0,0	0,0	2,5	0,0	0,0	0,0	19,9	0,0	1,1	0,5	0,0	0,2	0,0	14,5	0,2	1,3	80,6		
Butteroil	2010	3,7	0,0	0,0	0,0	0,0	0,0	0,0	0,0	0,0	4,2	0,0	0,0	0,0	0,0	0,0	0,0	0,0	7,4	0,2	0,4	0,0	0,0	0,0	0,0	0,0	0,0	0,1	16,2	-11,9%	
	2009	3,5	0,0	0,0	0,0	0,0	0,0	0,0	0,0	0,0	5,1	0,0	0,0	0,0	0,0	0,0	0,0	0,0	8,6	0,1	0,3	0,2	0,0	0,0	0,0	0,0	0,0	0,4	18,3		
Fromages	2010	1,8	4,2	2,9	28,4	97,8	4,5	18,2	3,7	6,0	56,2	46,1	1,3	2,9	17,6	0,0	4,9	0,0	62,3	8,9	26,4	2,0	0,3	2,2	0,4	26,8	0,9	7,4	434,2	19,8%	
	2009	1,2	4,4	3,6	28,0	66,8	2,8	15,9	3,3	4,5	48,7	42,6	1,2	1,2	21,7	0,0	4,0	0,0	50,7	8,3	16,8	1,7	0,3	1,9	1,3	23,4	1,2	6,7	362,5		
Poudre de lactosérum	2010	6,2	0,1	7,0	3,0	31,5	3,1	7,5	0,1	2,0	82,9	0,6	0,0	2,0	4,8	0,0	0,3	0,0	37,2	1,8	39,6	0,2	0,0	0,0	0,0	19,4	0,0	2,0	251,2	-0,2%	
	2009	9,3	0,0	7,3	1,6	32,2	4,0	12,0	0,1	3,2	70,0	1,0	0,0	0,9	7,6	0,0	0,6	0,0	41,1	1,7	37,8	0,0	0,0	0,0	0,1	20,1	0,0	0,9	251,7		
Caséine et caséinates (1)	2010	0,1	0,0	0,0	2,3	1,8	0,0	10,5	0,3	0,0	7,2	0,6	0,0	0,0	0,0	0,0	0,0	0,0	(s)	0,0	0,1	0,0	0,0	0,1	0,0	0,0	0,0	0,2	23,1	9,5%	
	2009	0,0	0,0	0,0	2,5	1,9	0,0	9,1	0,1	0,0	6,8	0,5	0,0	0,0	0,0	0,0	0,0	0,0	(s)	0,0	0,0	0,0	0,0	0,0	0,0	0,0	0,0	0,1	21,1		
Lactose et sirop de lactose	2010	0,3	0,0	0,0	0,2	25,4	3,3	0,0	0,1	0,1	4,1	4,5	0,0	0,0	4,1	0,0	0,0	0,0	37,1	0,2	0,0	0,0	0,0	0,0	0,0	0,0	0,1	0,2	79,9	0,7%	
	2009	0,1	0,0	0,0	1,0	23,3	0,0	0,0	0,0	0,1	4,1	4,3	0,0	0,0	6,2	0,0	0,0	0,0	39,3	0,1	0,1	0,0	0,0	0,0	0,0	0,0	0,0	0,5	79,3		

(1) Hors Pays-Bas

(s) : Secret Statistique

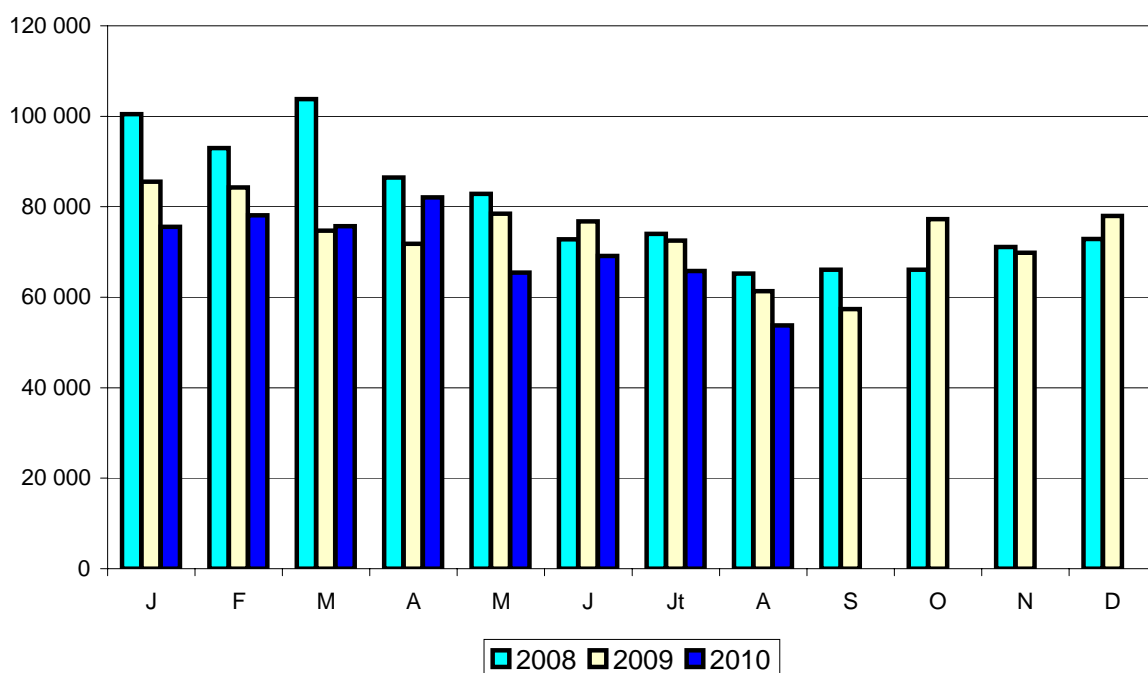
Source : Commission de l'Union Européenne

COMMERCE EXTERIEUR FRANCE

EXPORTATIONS de LAITS LIQUIDES

Tonnes	Août 2009	Août 2010	Evolution (%)	Cumul 2009	Cumul 2010	Evolution (%)
Total lait liquide	61 354	53 807	-12,3	605 360	565 386	-6,6
UE à 27	57 267	49 610	-13,4	568 352	524 696	-7,7
Tiers	4 087	4 197	2,7	37 008	40 690	9,9
Total conditionnés (< 2 litres)	17 265	10 612	-38,5	200 819	190 550	-5,1
UE à 27	17 264	10 611	-38,5	179 985	166 103	-7,7
Italie	4 857	2 130	-56,1	53 427	62 282	16,6
Espagne	6 399	3 769	-41,1	65 347	52 270	-20,0
UEBL	1 178	472	-59,9	12 051	7 153	-40,6
Royaume-Uni	1 292	361	-72,1	11 701	7 561	-35,4
Portugal	3 394	3 776	11,3	36 333	32 941	-9,3
Tiers	2 326	2 371	1,9	20 834	24 447	17,3
Liban	1	1	0,0	118	3 999	3 289,0
Sénégal	133	449	237,6	3 546	3 315	-6,5
Gabon	110	221	100,9	1 735	1 976	13,9
Mayotte	204	110	-46,1	2 091	1 971	-5,7
Andorre	165	160	-3,0	1 840	1 506	-18,2
Polynésie française	225	278	23,6	1 685	1 903	12,9
Total vrac (> 2 litres)	41 764	40 825	-2,2	404 541	374 836	-7,3
UE à 27	40 003	38 999	-2,5	388 367	358 593	-7,7
Espagne	11 623	9 850	-15,3	159 284	111 923	-29,7
Italie	20 665	23 501	13,7	161 471	177 919	10,2
Allemagne	3 831	2 925	-23,6	32 736	31 289	-4,4
UEBL	3 322	2 632	-20,8	32 636	32 999	1,1
Tiers	1 761	1 826	3,7	16 174	16 243	0,4
Suisse	1 739	1 826	5,0	16 090	16 110	0,1

Source : Douanes

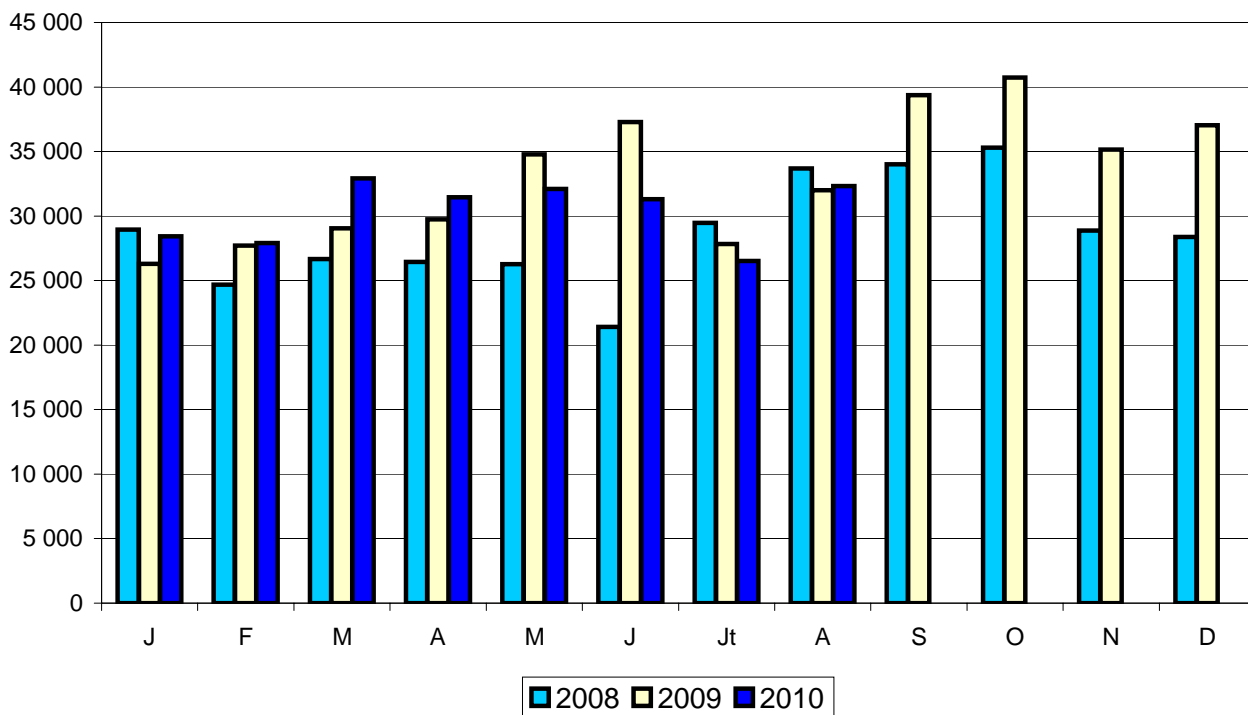


COMMERCE EXTERIEUR FRANCE

IMPORTATIONS de LAITS LIQUIDES

Tonnes	Août 2009	Août 2010	Evolution (%)	Cumul 2009	Cumul 2010	Evolution (%)
Total lait liquide	32 008	32 316	1,0	244 683	242 954	-0,7
UE à 27	32 008	32 316	1,0	244 679	242 953	-0,7
Tiers	0	0		4	1	-75,0
Total conditionnés (< 2 litres)	19 167	22 422	17,0	166 754	170 457	2,2
UE à 27	19 167	22 422	17,0	166 750	170 456	2,2
UEBL	6 251	4 793	-23,3	57 714	42 440	-26,5
Allemagne	12 313	17 179	39,5	99 615	124 469	25,0
Tiers	0	0		4	1	-75,0
Total vrac (> 2 litres)	12 841	9 894	-22,9	77 929	72 497	-7,0
UE à 27	12 841	9 894	-22,9	77 929	72 497	-7,0
UEBL	6 133	3 542	-42,2	20 273	20 359	0,4
Espagne	1 829	1 395	-23,7	16 621	14 553	-12,4
Pays-Bas	3 235	1 599	-50,6	25 916	10 287	-60,3
Allemagne	706	271	-61,6	7 132	4 738	-33,6
Tiers	0	0		0	0	

Source : Douanes



COMMERCE EXTERIEUR FRANCE

CREME

EXPORTATIONS	Tonnes					
	Août 2009	Août 2010	Evolution (%)	Cumul 2009	Cumul 2010	Evolution (%)
Total crème	14 335	13 176	-8,1	121 726	156 260	28,4
UE à 27	12 705	11 053	-13,0	108 418	139 754	28,9
Tiers	1 630	2 123	30,2	13 308	16 506	24,0
Crème conditionnée	2 577	3 584	39,1	23 981	27 066	12,9
UE à 27	950	1 506	58,5	10 855	11 127	2,5
UEBL	298	344	15,4	3 292	3 202	-2,7
Royaume-Uni	116	111	-4,3	1 199	1 000	-16,6
Espagne	178	226	27,0	1 889	1 818	-3,8
Grèce	72	60	-16,7	513	388	-24,4
Italie	166	404	143,4	2 955	2 045	-30,8
Tiers	1 627	2 078	27,7	13 126	15 939	21,4
Taiwan	302	433	43,4	1 719	2 673	55,5
Hong Kong	204	115	-43,6	1 233	1 140	-7,5
Arabie Saoudite	118	114	-3,4	1 183	1 140	-3,6
Indonésie	82	61	-25,6	565	786	39,1
Chine	93	37	-60,2	566	1 164	105,7
Crème vrac	11 758	9 592	-18,4	97 745	129 194	32,2
UE à 27	11 755	9 547	-18,8	97 563	128 627	31,8
UEBL	2 107	1 892	-10,2	23 457	25 088	7,0
Italie	1 345	1 964	46,0	5 583	14 314	156,4
Allemagne	5 501	3 355	-39,0	46 536	66 373	42,6
Espagne	1 281	798	-37,7	16 190	10 560	-34,8
Tiers	3	45	1 400,0	182	567	211,5
Liban	0	0		42	186	342,9

IMPORTATIONS

Total crème	14 439	15 155	5,0	128 961	132 770	3,0
UE à 27	14 437	14 928	3,4	128 913	132 493	2,8
Tiers	2	227	11 250,0	48	277	477,1
Crème conditionnée	6 332	7 626	20,4	52 422	56 306	7,4
UE à 27	5 509	6 712	21,8	45 000	49 436	9,9
UEBL	3 259	3 837	17,7	24 702	27 820	12,6
Allemagne	997	1 769	77,4	9 378	11 216	19,6
Espagne	823	914	11,1	7 422	6 870	-7,4
Tiers	2	226		47	271	
Crème vrac	8 928	8 217	-8,0	83 914	83 063	-1,0
UE à 27	8 928	8 216	-8,0	83 913	83 057	-1,0
Espagne	2 004	1 610	-19,7	18 094	16 864	-6,8
UEBL	5 125	5 444	6,2	50 416	52 472	4,1
Royaume-Uni	755	954	26,4	6 022	9 392	56,0
Allemagne	321	45	-86,0	2 787	1 324	-52,5
Pays-Bas	125	84	-32,8	2 037	1 675	-17,8
Tiers	0	1		1	6	500,0

Source : Douanes

COMMERCE EXTERIEUR FRANCE

YOGHOURTS

EXPORTATIONS	Tonnes					
	Août 2009	Août 2010	Evolution (%)	Cumul 2009	Cumul 2010	Evolution (%)
Total yoghourts	20 345	18 631	-8,4	165 465	158 711	-4,1
UE à 27	20 215	18 383	-9,1	163 996	156 664	-4,5
Tiers	130	248	90,8	1 469	2 047	39,3
Yoghourts nature	4 404	3 554	-19,3	38 594	32 284	-16,3
UE à 27	4 404	3 533	-19,8	38 580	32 074	-16,9
Espagne	2 156	849	-60,6	20 398	11 402	-44,1
UEBL	1 436	1 733	20,7	11 395	13 694	20,2
Royaume-Uni	31	204	558,1	1 000	1 731	73,1
Portugal	576	549	-4,7	3 735	3 455	-7,5
Allemagne	10	74	640,0	518	299	-42,3
Pays-Bas	114	73	-36,0	1 069	889	-16,8
Tiers	0	21		14	210	1 400,0
Yoghourts aromatisés	15 941	15 077	-5,4	126 871	126 427	-0,3
UE à 27	15 811	14 850	-6,1	125 416	124 590	-0,7
Espagne	3 397	5 179	52,5	35 795	40 475	13,1
Royaume-Uni	6 265	3 332	-46,8	43 459	36 324	-16,4
UEBL	1 532	1 613	5,3	13 700	13 454	-1,8
Portugal	3 352	3 373	0,6	23 017	24 336	5,7
Italie	628	754	20,1	4 266	5 442	27,6
Tiers	130	227	74,6	1 455	1 837	26,3
Andorre	29	43	48,3	236	345	46,2
Russie	56	110	96,4	723	895	23,8

IMPORTATIONS

Total yoghourts	3 837	3 791	-1,2	35 412	29 440	-16,9
UE à 27	3 724	3 654	-1,9	34 374	28 351	-17,5
Allemagne	2 288	2 741	19,8	21 896	20 493	-6,4
Espagne	756	372	-50,8	6 431	3 073	-52,2
UEBL	380	313	-17,6	3 088	2 579	-16,5
Tiers	113	137	21,2	1 038	1 089	4,9
Suisse	112	133	18,8	1 035	1 069	3,3

AUTRES LAITS FERMENTÉS

EXPORTATIONS	(tonnes)					
	Août 2009	Août 2010	Evolution (%)	Cumul 2009	Cumul 2010	Evolution (%)
Total autres laits fermentés	16 806	17 910	6,6	127 562	143 856	12,8
UE à 27	16 342	17 501	7,1	125 139	139 953	11,8
Royaume-Uni	7 435	9 506	27,9	62 330	72 101	15,7
UEBL	1 861	1 877	0,9	15 576	14 577	-6,4
Pays-Bas	1 762	1 205	-31,6	14 930	11 675	-21,8
Espagne	2 419	1 692	-30,1	16 988	14 901	-12,3
Irlande	623	631	1,3	4 566	5 174	13,3
Italie	354	855	141,5	3 015	8 006	165,5
Tiers	464	409	-11,9	2 423	3 903	61,1
Indonésie	0	0		0	1 224	

IMPORTATIONS

Total autres laits fermentés	4 943	6 189	25,2	39 507	42 832	8,4
UE à 27	4 943	6 188	25,2	38 069	41 392	8,7
UEBL	3 389	4 214	24,3	26 703	30 353	13,7
Allemagne	764	580	-24,1	6 177	4 479	-27,5
Espagne	267	1 134	324,7	2 127	4 257	100,1
Tiers	0	1		1438	1440	0,1
Suisse	0	0		1437	1438	0,1

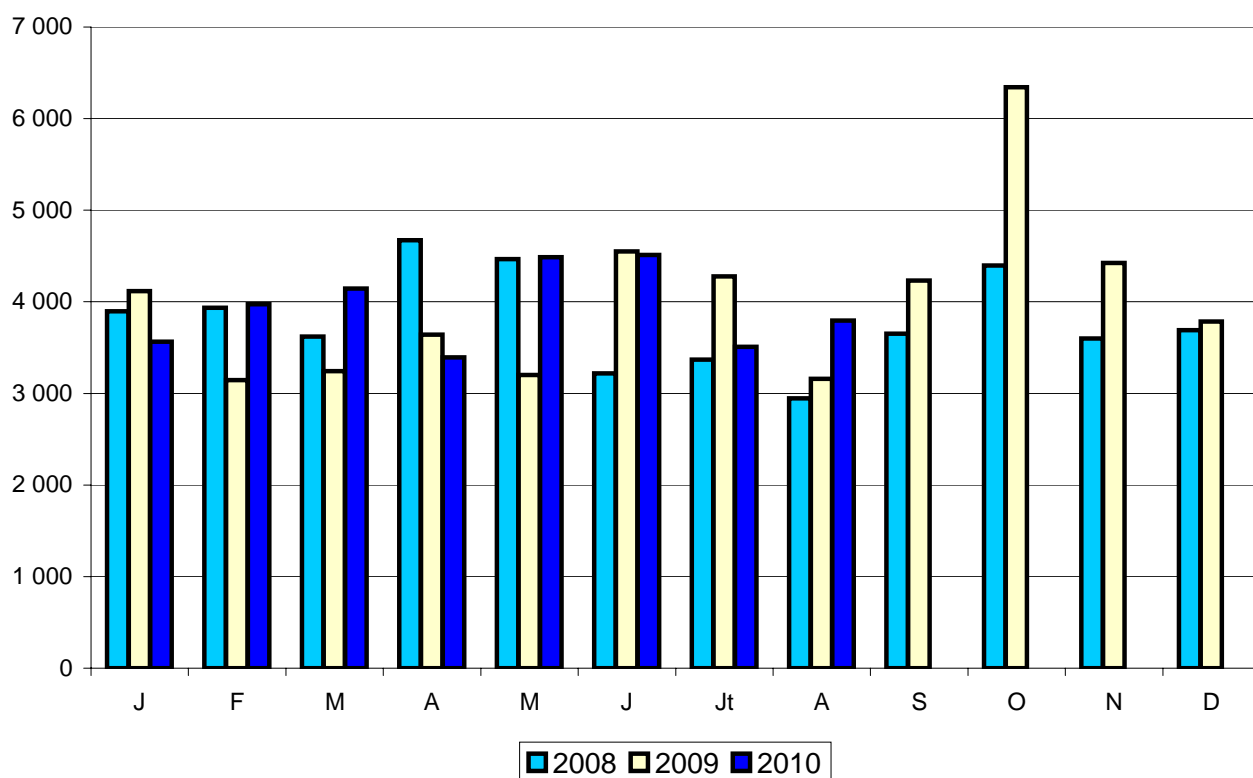
Source : Douanes

COMMERCE EXTERIEUR FRANCE

EXPORTATIONS de BEURRE

Tonnes	Août 2009	Août 2010	Evolution (%)	Cumul 2009	Cumul 2010	Evolution (%)
Total beurre en l'état	3 160	3 792	20,0	29 324	31 366	7,0
UE à 27	2 001	2 790	39,4	20 424	20 339	-0,4
Tiers	1 159	1 002	-13,5	8 900	11 027	23,9
Total conditionné (< 1 kg)	2 061	2 136	3,6	16 015	19 463	21,5
UE à 27	1 282	1 410	10,0	9 879	12 014	21,6
Irlande	256	103	-59,8	1 938	2 077	7,2
Royaume-Uni	273	236	-13,6	1 816	1 881	3,6
Espagne	222	466	109,9	1 923	2 349	22,2
UEBL	191	314	64,4	1 630	3 095	89,9
Tiers	779	726	-6,8	6 136	7 449	21,4
Emirats Arabes Unis	0	0		206	209	1,5
Russie	97	215	121,6	589	1 703	189,1
Maroc	56	21	-62,5	217	187	-13,8
Taiwan	47	10	-78,7	216	357	65,3
Total vrac (> 1 kg)	1 099	1 656	50,7	13 309	11 903	-10,6
UE à 27	719	1 380	91,9	10 545	8 325	-21,1
UEBL	288	850	195,1	5 033	4 269	-15,2
Pays-Bas	70	110	57,1	807	298	-63,1
Italie	128	75	-41,4	1 136	1 057	-7,0
Royaume-Uni	36	57	58,3	443	626	41,3
Espagne	54	109	101,9	1 323	901	-31,9
Tiers	380	276	-27,4	2 764	3 578	29,5
Algérie	0	0		0	608	
Chine	29	44	51,7	262	356	35,9

Source : Douanes

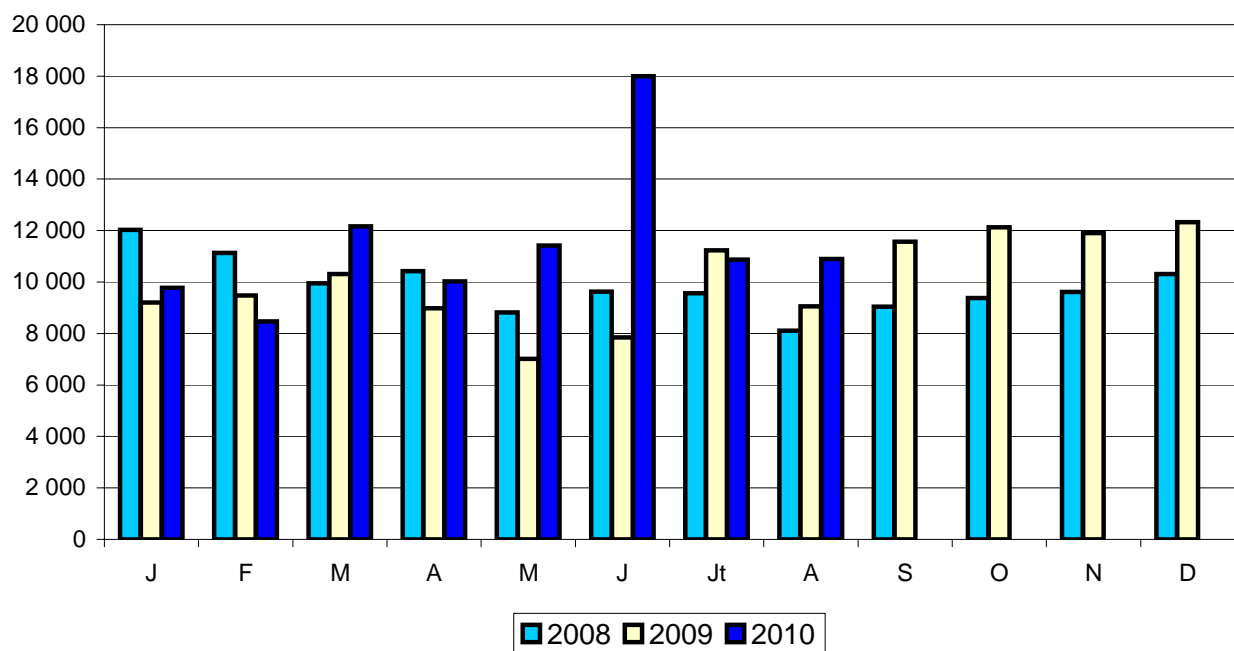


COMMERCE EXTERIEUR FRANCE

IMPORTATIONS de BEURRE

Tonnes	Août 2009	Août 2010	Evolution (%)	Cumul 2009	Cumul 2010	Evolution (%)
Total beurre en l'état	9 055	10 894	20,3	73 128	91 622	25,3
UE à 27	8 570	10 722	25,1	70 137	89 391	27,5
Tiers	485	172	-64,5	2 991	2 231	-25,4
Total conditionné (< 1 kg)	301	717	138,2	2 050	4 995	143,7
UE à 27	301	717	138,2	2 048	4 990	143,7
Allemagne	144	156	8,3	1 160	1 710	47,4
UEBL	128	312	143,8	710	1 825	157,0
Pays-Bas	1	182	18 100,0	50	776	1 452,0
Tiers	0	0		2	5	150,0
Total vrac (> 1 kg)	8 754	10 177	16,3	71 078	86 627	21,9
UE à 27	8 269	10 005	21,0	68 089	84 401	24,0
Irlande	822	1 256	52,8	8 128	14 391	77,1
Pays-Bas	2 988	2 619	-12,3	21 217	19 197	-9,5
Espagne	244	639	161,9	1 357	5 091	275,2
UEBL	951	2 045	115,0	8 307	14 525	74,9
Portugal	590	297	-49,7	4 776	3 711	-22,3
Allemagne	1 249	1 538	23,1	6 397	12 098	89,1
Finlande	840	1 134	35,0	6 180	7 802	26,2
Italie	23	45	95,7	419	652	55,6
Royaume-Uni	103	130	26,2	4 566	1 275	-72,1
Tiers	485	172	-64,5	2 989	2 226	-25,5
Nouvelle-Zélande	464	153	-67,0	2 936	1 911	-34,9
	0	0		0	0	

Source : Douanes



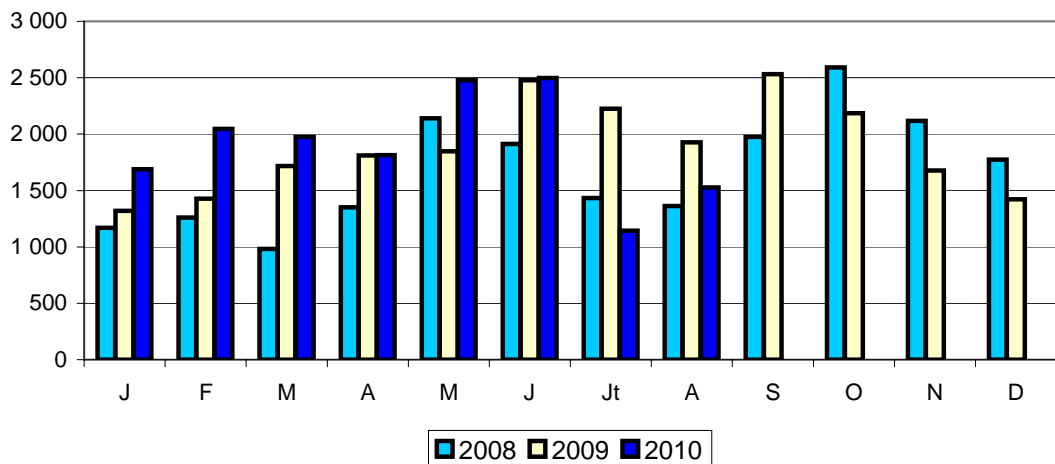
COMMERCE EXTERIEUR FRANCE

BEURRE ANHYDRE

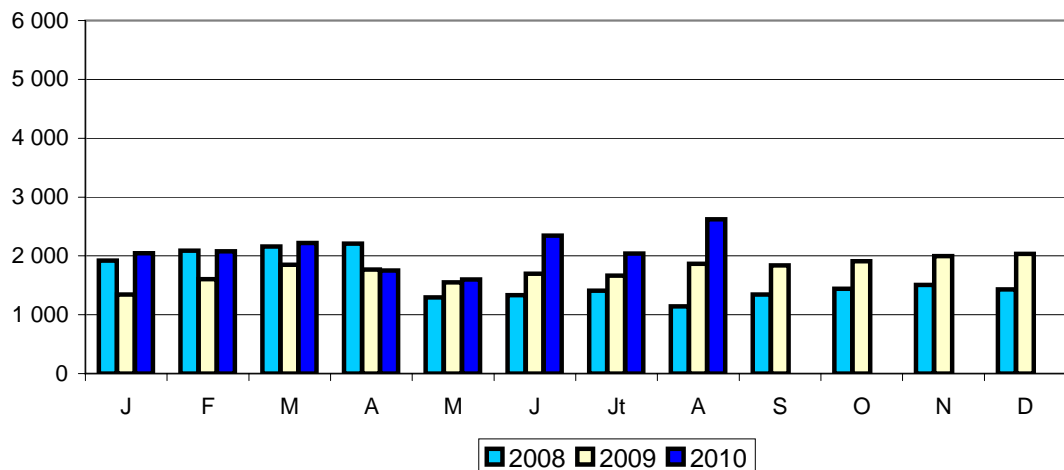
Tonnes	Août 2009	Août 2010	Evolution (%)	Cumul 2009	Cumul 2010	Evolution (%)
Total Exportations	1 925	1 526	-20,7	14 756	15 171	2,8
UE à 27	1 404	1 016	-27,6	9 632	10 975	13,9
Italie	1 082	283	-73,8	6 804	5 580	-18,0
Espagne	48	83	72,9	527	560	6,3
Grèce	103	36	-65,0	602	615	2,2
Tiers	521	510	-2,1	5 124	4 196	-18,1
Russie	38	76	100,0	926	851	-8,1
Arabie Saoudite	219	78	-64,4	1 142	1 118	-2,1
Total Importations	1 867	2 622	40,4	13 341	16 690	25,1
UE à 27	1 867	2 542	36,2	13 333	16 339	22,5
UEBL	1 341	1 691	26,1	10 402	11 479	10,4
Espagne	22	306	1 290,9	379	1 121	195,8
Pays-Bas	214	209	-2,3	967	1 087	12,4
Allemagne	163	320	96,3	1 041	1 846	77,3
Tiers	0	80		8	351	4 287,5
Nouvelle-Zélande	0	0		8	151	1 787,5

Source : Douanes

EXPORTATIONS



IMPORTATIONS

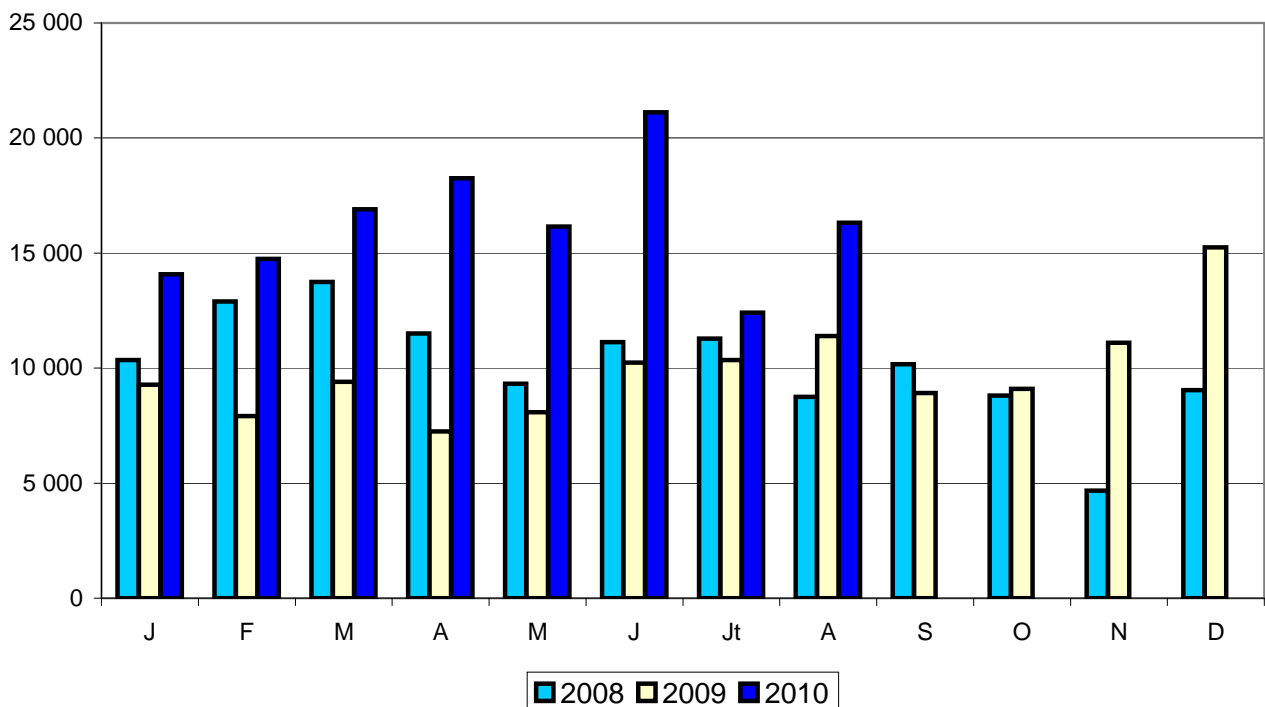


COMMERCE EXTERIEUR FRANCE

EXPORTATIONS de POUDRE de LAIT ÉCRÉMÉ

Tonnes	Août 2009	Août 2010	Evolution (%)	Cumul 2009	Cumul 2010	Evolution (%)
Total poudre de lait écrémé	11 398	16 324	43,2	73 936	130 013	75,8
UE à 27	10 232	10 066	-1,6	55 485	87 402	57,5
Tiers	1 166	6 258	436,7	18 451	42 611	130,9
Total conditionné (< 2,5 kg)	186	246	32,3	1 742	2 262	29,9
UE à 27	92	138	50,0	1 227	1 560	27,1
Royaume-Uni	4	18	350,0	97	125	28,9
Italie	10	37	270,0	480	411	-14,4
Allemagne	58	58	0,0	416	572	37,5
Tiers	94	108	14,9	515	702	36,3
Total vrac (> 2,5 kg)	11 212	16 078	43,4	72 194	127 751	77,0
UE à 27	10 140	9 928	-2,1	54 258	85 842	58,2
Italie	2 291	3 452	50,7	16 370	19 010	16,1
Espagne	1 240	750	-39,5	8 753	8 199	-6,3
Pays-Bas	1 244	1 890	51,9	10 330	20 721	100,6
UEBL	4 835	2 653	-45,1	13 866	25 517	84,0
Allemagne	58	567	877,6	2 589	6 726	159,8
Royaume-Uni	203	298	46,8	910	2 588	184,4
Tiers	1 072	6 150	473,7	17 936	41 909	133,7
Algérie	120	1 692	1 310,0	7 767	13 377	72,2
Philippines	0	25		0	3 026	
Indonésie	0	1 354		0	5 949	
Russie	0	2 113		0	7 431	

Source : Douanes

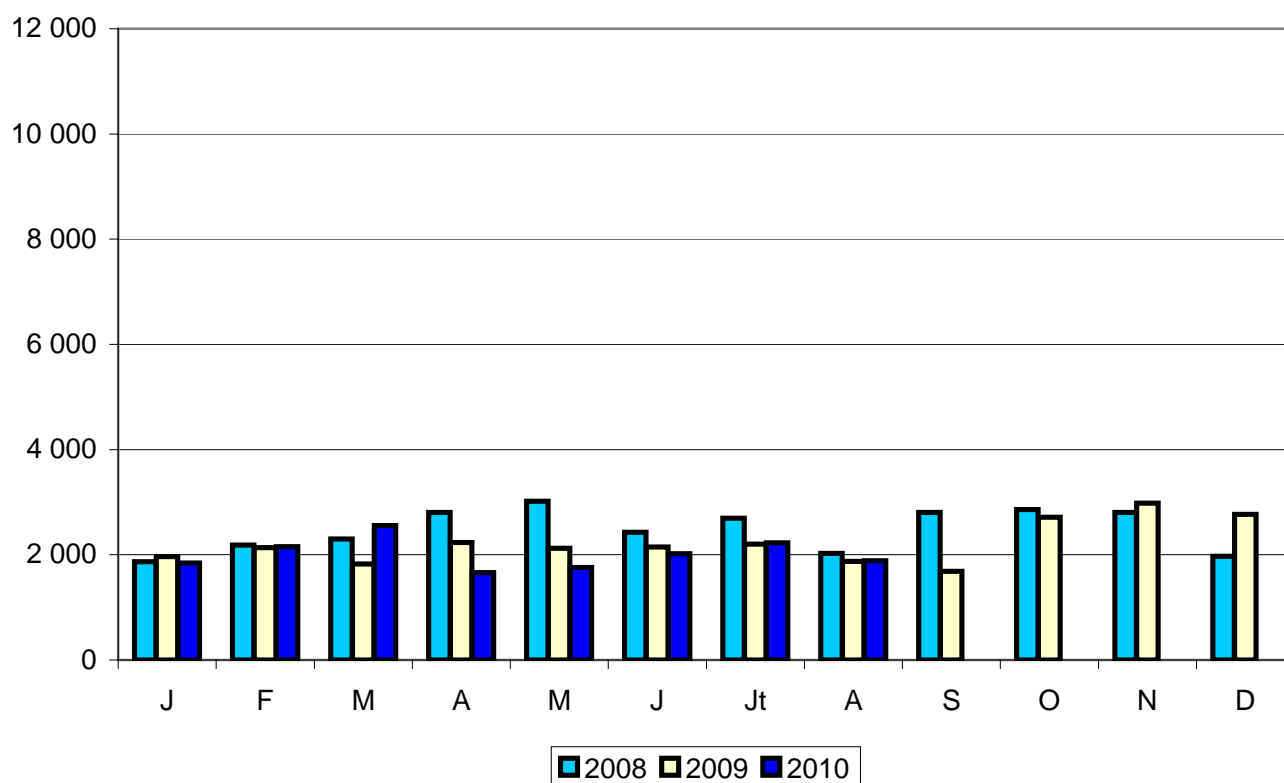


COMMERCE EXTERIEUR FRANCE

IMPORTATIONS de POUDRE de LAIT ÉCRÉMÉ

Tonnes	Août 2009	Août 2010	Evolution (%)	Cumul 2009	Cumul 2010	Evolution (%)
Total poudre de lait écrémé	1 877	1 884	0,4	16 512	16 099	-2,5
UE à 27	1 877	1 884	0,4	16 395	15 703	-4,2
UEBL	467	560	19,9	4 435	4 250	-4,2
Pologne	510	406	-20,4	1 834	1 558	-15,0
Irlande	23	174	656,5	1 112	1 556	39,9
Pays-Bas	382	257	-32,7	2 981	3 158	5,9
Allemagne	115	201	74,8	2 495	2 214	-11,3
Tiers	0	0		117	396	238,5

Source : Douanes



COMMERCE EXTERIEUR FRANCE

POUDRE de LAIT ENTIER

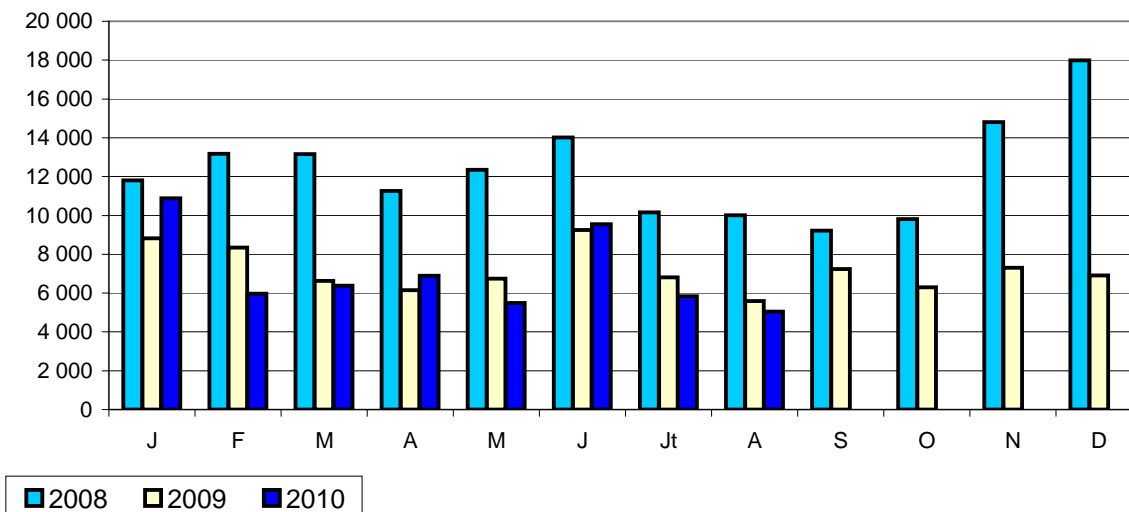
EXPORTATIONS	Tonnes					
	Août 2009	Août 2010	Evolution (%)	Cumul 2009	Cumul 2010	Evolution (%)
Total poudre de lait	5 576	5 036	-9,7	58 284	55 937	-4,0
UE à 27	3 579	3 517	-1,7	28 054	34 301	22,3
Tiers	1 997	1 519	-23,9	30 230	21 636	-28,4
Total conditionnée (< 2,5 kg)	335	471	40,6	9 938	5 922	-40,4
UE à 27	20	11	-45,0	902	183	-79,7
Italie	6	0	-100,0	153	61	-60,1
UEBL	11	8	-27,3	77	75	-2,6
Tiers	315	460	46,0	9 036	5 739	-36,5
Algérie	176	0	-100,0	5 452	4 232	-22,4
Total vrac (> 2,5 kg)	5 241	4 565	-12,9	48 346	50 015	3,5
UE à 27	3 559	3 506	-1,5	27 152	34 118	25,7
UEBL	1 143	1 349	18,0	8 286	15 796	90,6
Royaume-Uni	432	505	16,9	2 564	3 147	22,7
Italie	706	667	-5,5	4 988	4 428	-11,2
Allemagne	579	428	-26,1	3 700	3 957	6,9
Pays-Bas	244	155	-36,5	5 161	4 065	-21,2
Tiers	1 682	1 059	-37,0	21 194	15 897	-25,0
Algérie	48	296	516,7	6 360	3 751	-41,0
Sénégal	814	26	-96,8	4 573	3 253	-28,9
Mali	78	0	-100,0	1 084	932	-14,0
Cameroun	15	0	-100,0	577	967	67,6

IMPORTATIONS

Total poudre de lait	1 814	1 484	-18,2	13 523	14 946	10,5
UE à 27	1 805	1 425	-21,1	13 430	14 575	8,5
UEBL	342	345	0,9	3 850	4 747	23,3
Pays-Bas	338	529	56,5	3 213	4 133	28,6
Allemagne	588	248	-57,8	3 178	3 346	5,3
Autriche	93	32	-65,6	642	334	-48,0
Tiers	9	59	555,6	93	371	298,9

Source : Douanes

EXPORTATIONS



EXPORTATIONS de FROMAGES

Tonnes	Août 2009	Août 2010	Evolution (%)	Cumul 2009	Cumul 2010	Evolution (%)
Total tous fromages	47 820	52 569	9,9	378 343	405 461	7,2
UE à 27	41 854	45 163	7,9	329 699	349 247	5,9
Tiers	5 966	7 406	24,1	48 644	56 214	15,6
Total pâtes molles	12 989	14 119	8,7	100 696	107 844	7,1
UE à 27	11 725	12 524	6,8	89 877	95 134	5,8
Allemagne	4 546	4 954	9,0	35 434	37 236	5,1
UEBL	2 362	2 588	9,6	18 540	20 051	8,1
Royaume-Uni	1 095	1 150	5,0	8 395	8 998	7,2
Italie	1 033	1 344	30,1	7 881	10 724	36,1
Espagne	1 040	976	-6,2	7 234	6 923	-4,3
Tiers	1 264	1 595	26,2	10 819	12 710	17,5
Etats-Unis	482	579	20,1	3 689	4 812	30,4
Suisse	222	253	14,0	2 010	2 136	6,3
Total pâtes pressées cuites	2 137	3 281	53,5	17 547	23 697	35,0
UE à 27	1 642	2 788	69,8	13 324	19 766	48,3
Allemagne	386	923	139,1	3 046	5 476	79,8
Espagne	304	363	19,4	2 551	2 813	10,3
Italie	423	721	70,4	3 465	4 388	26,6
UEBL	307	363	18,2	2 505	3 088	23,3
Tiers	495	493	-0,4	4 223	3 931	-6,9
Etats-Unis	138	145	5,1	1 263	981	-22,3
Total pâtes pressées non cuites	4 709	4 945	5,0	36 766	41 033	11,6
UE à 27	3 954	4 216	6,6	31 184	34 191	9,6
Allemagne	1 878	1 818	-3,2	13 953	15 527	11,3
UEBL	1 081	1 151	6,5	8 507	8 875	4,3
Royaume-Uni	262	463	76,7	2 492	2 779	11,5
Italie	318	250	-21,4	2 630	2 664	1,3
Tiers	755	729	-3,4	5 582	6 842	22,6
Russie	226	143	-36,7	1 802	2 478	37,5
Etats-Unis	131	178	35,9	1 034	1 447	39,9
Canada	133	135	1,5	819	1 064	29,9
Total fromages frais	17 106	18 057	5,6	137 203	141 544	3,2
UE à 27	16 242	16 576	2,1	131 003	132 218	0,9
Royaume-Uni	6 601	6 533	-1,0	50 392	52 629	4,4
UEBL	2 201	2 606	18,4	18 943	19 924	5,2
Espagne	2 091	2 346	12,2	18 568	18 063	-2,7
Italie	1 406	1 519	8,0	12 624	12 058	-4,5
Tiers	864	1 481	71,4	6 200	9 326	50,4
Suisse	244	361	48,0	2 031	2 654	30,7
Corée du Sud	185	92	-50,3	708	461	-34,9
Total pâtes persillées	895	866	-3,2	7 130	6 501	-8,8
UE à 27	824	778	-5,6	6 372	5 841	-8,3
Allemagne	232	203	-12,5	1 709	1 565	-8,4
Espagne	223	231	3,6	1 607	1 565	-2,6
UEBL	95	112	17,9	775	827	6,7
Royaume-Uni	127	101	-20,5	875	802	-8,3
Tiers	71	88	23,9	758	660	-12,9
Total fromages fondus	4 174	5 410	29,6	30 394	29 755	-2,1
UE à 27	2 892	3 663	26,7	26 251	25 695	-2,1
Allemagne	362	329	-9,1	3 161	2 292	-27,5
Espagne	804	891	10,8	7 124	6 927	-2,8
U.E.B.L.	648	1 011	56,0	5 446	6 887	26,5
Royaume-Uni	438	620	41,6	4 143	4 060	-2,0
Tiers	1 282	1 747	36,3	11 174	12 998	16,3
Japon	427	724	69,6	3 266	4 117	26,1
Emirats Arabes Unis	144	338	134,7	1 675	2 568	53,3
Suisse	98	116	18,4	708	819	15,7
Total autres fromages	5 810	5 891	1,4	41 576	46 149	11,0
UE à 27	4 575	4 618	0,9	31 688	36 402	14,9
Allemagne	1 458	1 050	-28,0	10 039	8 544	-14,9
UEBL	1 037	1 432	38,1	8 746	10 350	18,3
Espagne	765	873	14,1	5 470	7 605	39,0
Tiers	1 235	1 273	3,1	9 888	9 747	-1,4
Suisse	317	342	7,9	2624	2558	-2,5
Etats-Unis	352	308	-12,5	3579	2149	-40,0

COMMERCE EXTERIEUR FRANCE

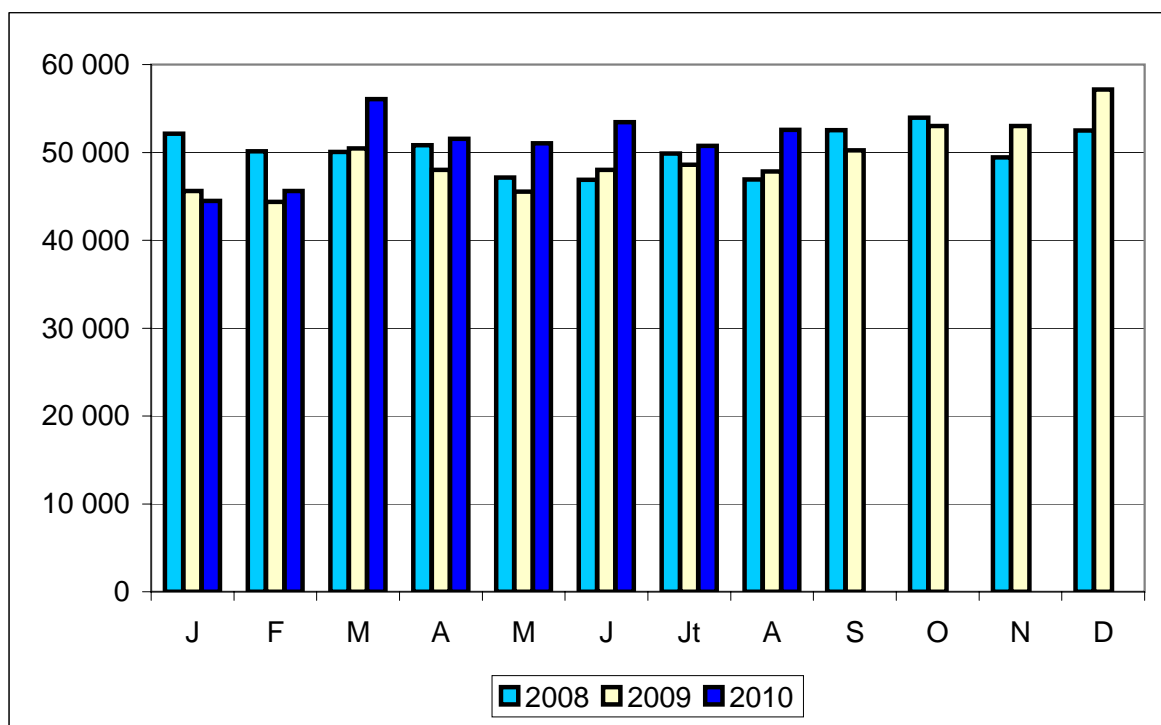
IMPORTATIONS de FROMAGES

Tonnes	Août 2009	Août 2010	Evolution (%)	Cumul 2009	Cumul 2010	Evolution (%)
Total tous fromages	25 032	24 816	-0,9	197 501	185 352	-6,2
UE à 27	24 565	24 269	-1,2	193 241	181 009	-6,3
Tiers	467	547	17,1	4 260	4 343	1,9
Total pâtes molles	2 202	992	-55,0	19 375	10 972	-43,4
UE à 27	2 185	973	-55,5	19 234	10 804	-43,8
Espagne	822	51	-93,8	11 015	2 839	-74,2
Pays-Bas	1 242	775	-37,6	7 275	6 596	-9,3
Allemagne	53	87	64,2	502	767	52,8
Italie	10	3	-70,0	76	53	-30,3
Tiers	17	19	11,8	141	168	19,1
Total pâtes pressées cuites	4 288	3 422	-20,2	35 756	26 787	-25,1
UE à 27	3 937	3 022	-23,2	32 478	23 638	-27,2
Allemagne	2 239	1 816	-18,9	20 017	16 410	-18,0
Pays-Bas	842	455	-46,0	6 213	2 946	-52,6
Irlande	659	461	-30,0	3 826	2 367	-38,1
Tiers	351	400	14,0	3 278	3 149	-3,9
Suisse	351	400	14,0	3 278	3 149	-3,9
Total pâtes pressées non cuites	5 297	5 918	11,7	44 095	44 975	2,0
UE à 27	5 292	5 798	9,6	43 574	44 167	1,4
Pays-Bas	3 633	3 757	3,4	28 749	28 039	-2,5
UEBL	314	352	12,1	3 058	3 392	10,9
Allemagne	317	426	34,4	3 204	3 519	9,8
Espagne	140	144	2,9	2 193	1 586	-27,7
Tiers	5	120	2 300,0	521	808	55,1
Total fromages frais	5 377	6 517	21,2	36 319	41 407	14,0
UE à 27	5 374	6 513	21,2	36 307	41 392	14,0
Italie	2 703	3 186	17,9	17 410	20 429	17,3
Allemagne	1 217	1 348	10,8	10 055	9 413	-6,4
Danemark	450	267	-40,7	2 433	2 461	1,2
Espagne	225	276	22,7	1 773	2 353	32,7
UEBL	250	729	191,6	1 118	3 294	194,6
Tiers	3	4	33,3	12	15	25,0
Total pâtes persillées	616	686	11,4	4 421	4 725	6,9
UE à 27	614	686	11,7	4 396	4 714	7,2
Italie	534	576	7,9	3 546	3 962	11,7
Allemagne	40	74	85,0	417	443	6,2
Tiers	2	0	-100,0	25	11	-56,0
Total fromages fondus	2 529	2 831	11,9	20 277	19 819	-2,3
UE à 27	2 529	2 830	11,9	20 269	19 814	-2,2
Allemagne	1 521	1 675	10,1	11 891	11 321	-4,8
Royaume-Uni	538	671	24,7	4 263	4 697	10,2
Autriche	144	134	-6,9	1 116	1 075	-3,7
Tiers	0	1		8	5	-37,5
Total autres fromages	5 136	4 998	-2,7	41 763	40 752	-2,4
UE à 27	4 634	4 447	-4,0	36 983	36 480	-1,4
Italie	2 116	1 826	-13,7	14 833	14 367	-3,1
Pays-Bas	554	402	-27,4	6 126	4 876	-20,4
UEBL	502	551	9,8	4 780	4 272	-10,6
Rep. Tchèque	87	260	198,9	536	1 523	184,1
Tiers	89	3	-96,6	275	187	-32,0

Source : Douanes

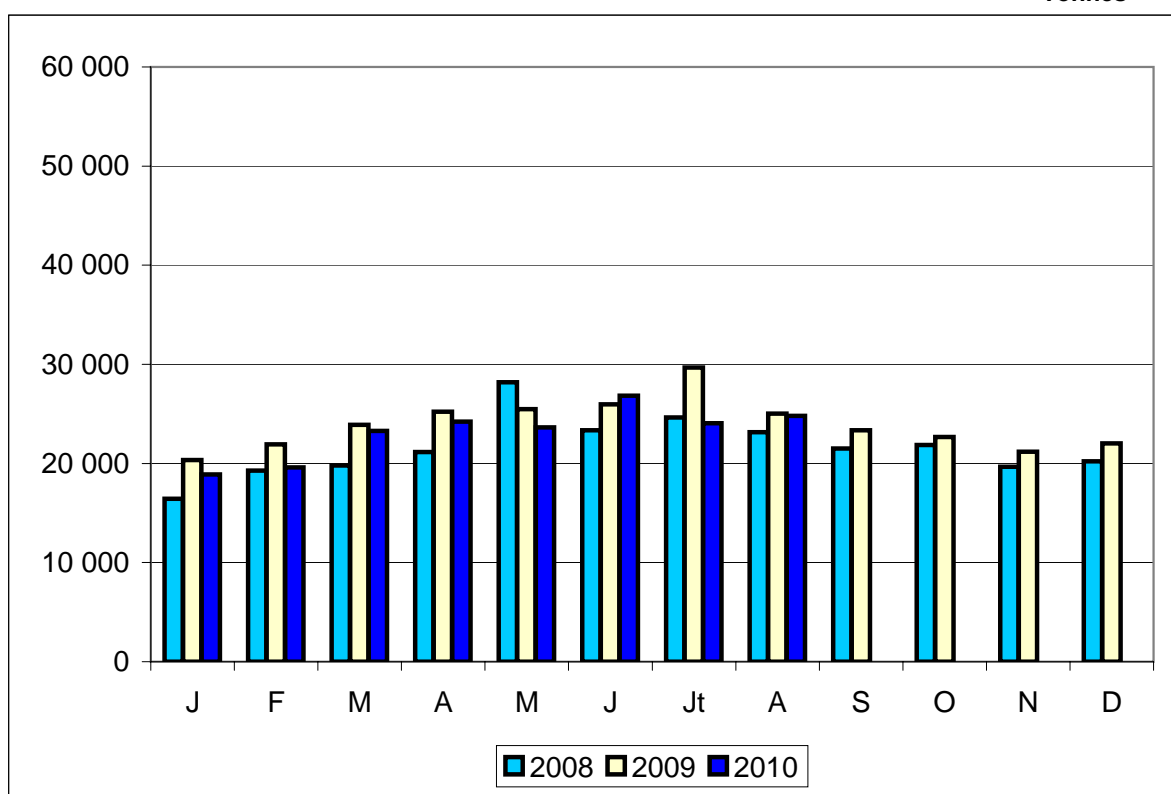
EXPORTATIONS DE FROMAGES

Tonnes



IMPORTATIONS DE FROMAGES

Tonnes



LAITS CONCENTRÉS

Tonnes

EXPORTATIONS

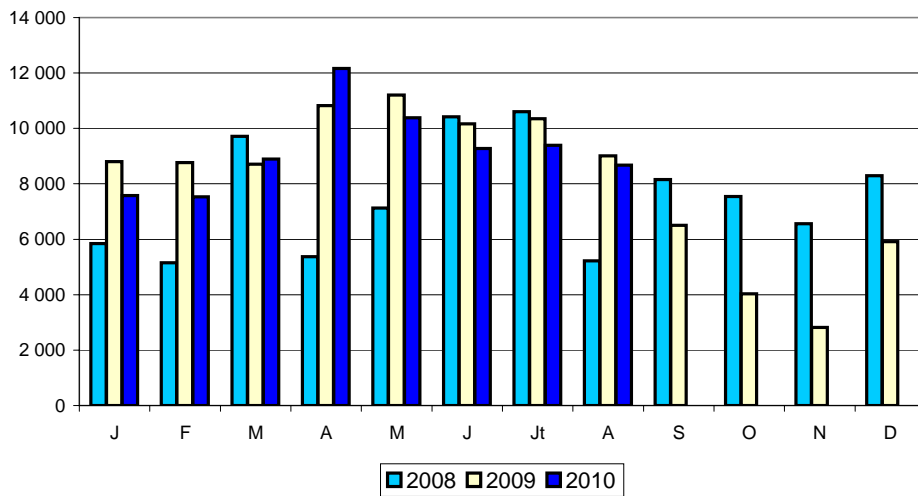
	Août 2009	Août 2010	Evolution (%)	Cumul 2009	Cumul 2010	Evolution (%)
Total tous laits concentrés	9 015	8 671	-3,8	77 821	73 896	-5,0
UE à 27	8 919	8 496	-4,7	77 456	72 997	-5,8
Espagne	2 000	1 567	-21,7	22 967	13 086	-43,0
Pays-Bas	1 409	190	-86,5	9 220	3 263	-64,6
Allemagne	1 068	1 234	15,5	12 758	19 869	55,7
Royaume-Uni	371	581	56,6	5 681	4 703	-17,2
Tiers	96	175	82,3	365	899	146,3
Croatie	72	122	69,4	144	511	254,9

IMPORTATIONS

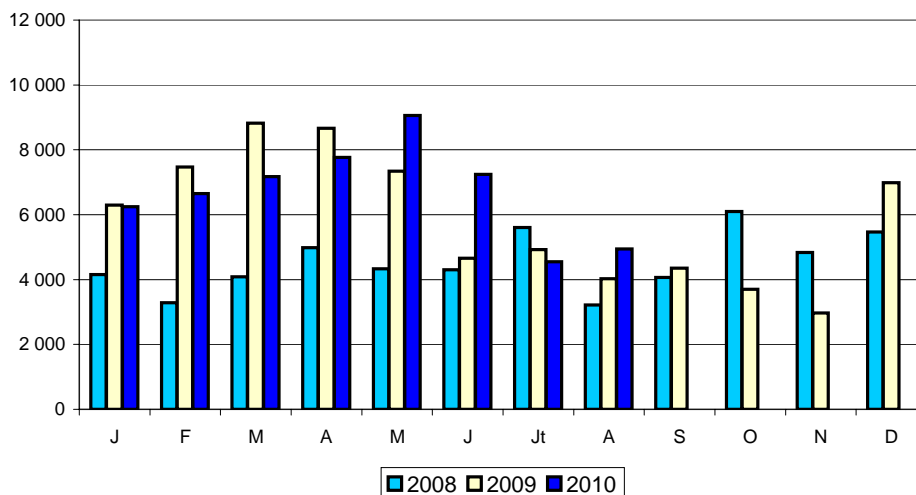
Total tous laits concentrés	4 026	4 947	22,9	52 207	53 638	2,7
UE à 27	4 026	4 947	22,9	44 934	51 673	15,0
UEBL	2 608	3 318	27,2	30 768	37 722	22,6
Allemagne	792	868	9,6	7 914	7 393	-6,6
Pays-Bas	301	493	63,8	3 488	3 894	11,6
Tiers	0	0		7 273	1 965	-73,0

Source : Douanes

EXPORTATIONS



IMPORTATIONS



COMMERCE EXTERIEUR FRANCE

LACTOSERUM

EXPORTATIONS	Tonnes					
	Août 2009	Août 2010	Evolution (%)	Cumul 2009	Cumul 2010	Evolution (%)
Lactosérum en poudre	21 634	27 249	26,0	200 039	205 376	2,7
UE à 27	12 577	15 553	23,7	120 889	117 037	-3,2
Pays-Bas	5 692	7 146	25,5	60 925	53 400	-12,4
Espagne	1 466	1 908	30,2	13 596	12 764	-6,1
UEBL	2 387	2 489	4,3	18 995	16 236	-14,5
Italie	1 073	1 350	25,8	10 730	11 218	4,5
Allemagne	1 245	1 333	7,1	9 173	12 170	32,7
Pologne	81	207	155,6	874	1 187	35,8
Tiers	9 057	11 696	29,1	79 150	88 339	11,6
Chine	2 476	2 167	-12,5	17 784	13 573	-23,7
Indonésie	1 450	722	-50,2	9 280	13 684	47,5
Thaïlande	470	718	52,8	5 814	7 851	35,0
Russie	450	1 426	216,9	8 205	6 543	-20,3
Lactosérum liquide	85	79	-7,1	2 174	2 266	4,2
UE à 27	85	73	-14,1	2 100	2 228	6,1
Allemagne	0	0		312	1 559	399,7
Pays-Bas	24	0	-100,0	288	176	-38,9
Tiers	0	6		74	38	-48,6

IMPORTATIONS

Lactosérum en poudre	5 924	7 728	30,5	53 549	55 137	3,0
UE à 27	5 915	7 695	30,1	53 398	55 025	3,0
Allemagne	1 439	2 112	46,8	12 191	13 894	14,0
Italie	935	1 299	38,9	9 579	12 063	25,9
Espagne	1 832	1 377	-24,8	9 817	11 358	15,7
Pays-Bas	621	814	31,1	5 791	5 182	-10,5
Tiers	9	33	266,7	151	112	-25,8
Lactosérum liquide	11 568	15 159	31,0	104 531	135 756	29,9
UE à 27	8 438	11 596	37,4	73 133	108 549	48,4
Allemagne	2 973	2 936	-1,2	19 741	31 825	61,2
Italie	2 110	4 812	128,1	37 812	49 360	30,5
Pays-Bas	2 745	1 760	-35,9	8 248	12 612	52,9
UEBL	389	1 458	274,8	3 754	6 175	64,5
Espagne	49	214	336,7	1 898	1 995	5,1
Royaume-Uni	172	167	-2,9	1 652	6 330	283,2
Tiers	3 130	3 563	13,8	31 398	27 207	-13,3
Suisse	3 130	3 563	13,8	31 398	27 207	-13,3

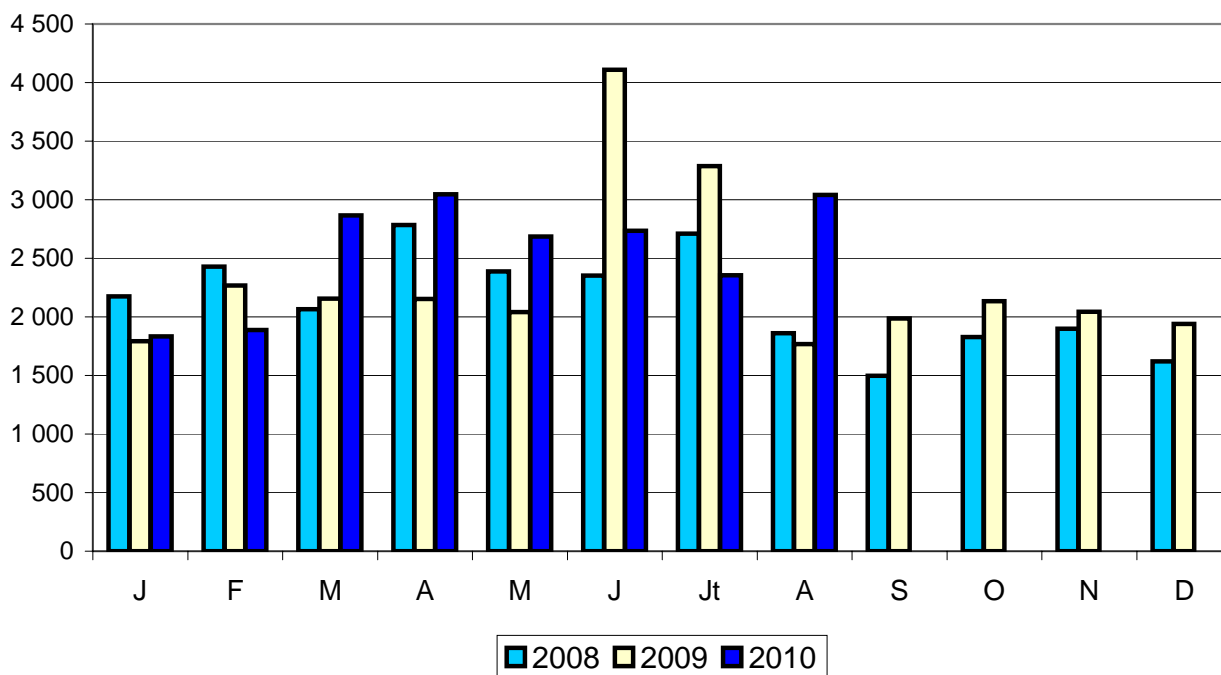
Source : Douanes

COMMERCE EXTERIEUR FRANCE

COMPOSANTS NATURELS du LAIT

Tonnes	Août 2009	Août 2010	Evolution (%)	Cumul 2009	Cumul 2010	Evolution (%)
Total Exportations	1 768	3 042	72,1	19 574	20 451	4,5
UE à 27	1 580	2 000	26,6	14 006	16 341	16,7
UEBL	322	268	-16,8	2 924	2 754	-5,8
Espagne	357	565	58,3	4 020	5 919	47,2
Italie	242	298	23,1	2 827	3 042	7,6
Pays-Bas	152	84	-44,7	702	578	-17,7
Pologne	54	77	42,6	456	468	2,6
Grèce	110	55	-50,0	491	536	9,2
Tiers	188	1 042	454,3	5 568	4 110	-26,2
Total Importations	58	258	344,8	438	1 613	268,3
UE à 27	58	258	344,8	438	1 603	266,0
Irlande	0	120		3	635	21 066,7
Tiers	0	0		0	10	

Source : Douanes



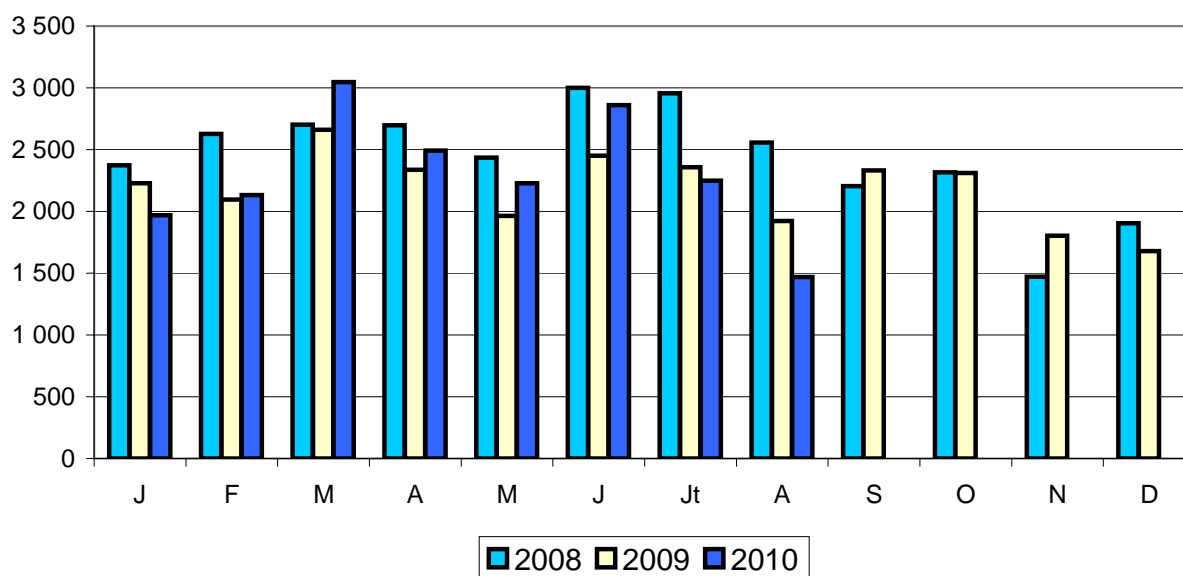
COMMERCE EXTERIEUR FRANCE

CASEINES et CASEINATES

Tonnes	Août 2009	Août 2010	Evolution (%)	Cumul 2009	Cumul 2010	Evolution (%)
Total Exportations	1 922	1 470	-23,5	18 015	18 448	2,4
UE à 27	1 114	859	-22,9	11 165	11 239	0,7
Espagne	300	292	-2,7	2 964	2 758	-7,0
Italie	295	164	-44,4	3 599	3 380	-6,1
UEBL	60	89	48,3	1 063	851	-19,9
Allemagne	135	125	-7,4	966	1 568	62,3
Tiers	808	611	-24,4	6 850	7 209	5,2
Etats Unis	20	179	795,0	629	749	19,1
Mexique	136	24	-82,4	1 151	808	-29,8
Tunisie	191	84	-56,0	1 210	1 457	20,4
Total Importations	432	833	92,8	4 383	4 736	8,1
UE à 27	304	652	114,5	3 211	3 623	12,8
Danemark	1	72	7 100,0	279	431	54,5
Allemagne	143	159	11,2	883	901	2,0
Pays-Bas	79	140	77,2	735	982	33,6
Tiers	128	181	41,4	1 172	1 113	-5,0
Nouvelle Zélande	36	22	-38,9	334	141	-57,8
Australie	11	16	45,5	92	115	25,0
Chine	0	38		43	198	360,5

Source : Douanes

EXPORTATIONS

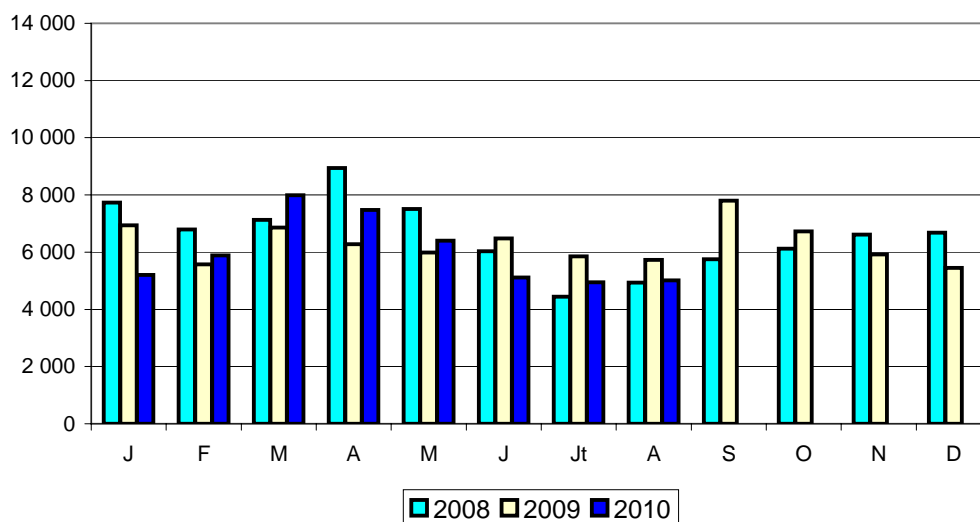


ALIMENTS VEAUX

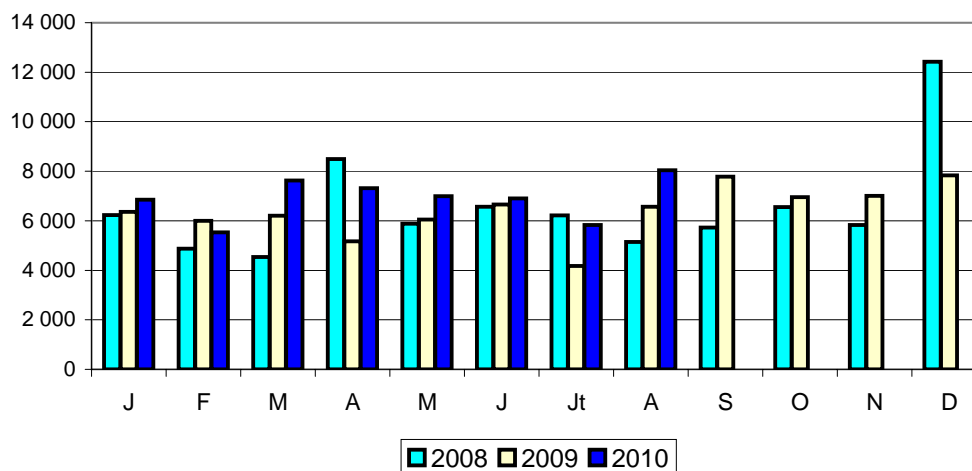
Tonnes	Août 2009	Août 2010	Evolution (%)	Cumul 2009	Cumul 2010	Evolution (%)
Total Exportations	5 730	5 008	-12,6	49 706	48 015	-3,4
UE à 27	5 092	4 640	-8,9	45 451	43 521	-4,2
Italie	3 755	3 262	-13,1	31 356	30 083	-4,1
Espagne	881	693	-21,3	8 226	8 359	1,6
Allemagne	135	58	-57,0	1 677	726	-56,7
Pays-Bas	0	72		89	210	136,0
Tiers	638	368	-42,3	4 255	4 494	5,6
Iran	331	96	-71,0	2 170	2 654	22,3
Total Importations	6 562	8 041	22,5	47 183	55 096	16,8
UE à 27	6 562	8 041	22,5	47 183	55 094	16,8
Pays-Bas	6 344	7 951	25,3	46 885	53 889	14,9
Tiers	0	0		0	2	

Source : Douanes

EXPORTATIONS



IMPORTATIONS

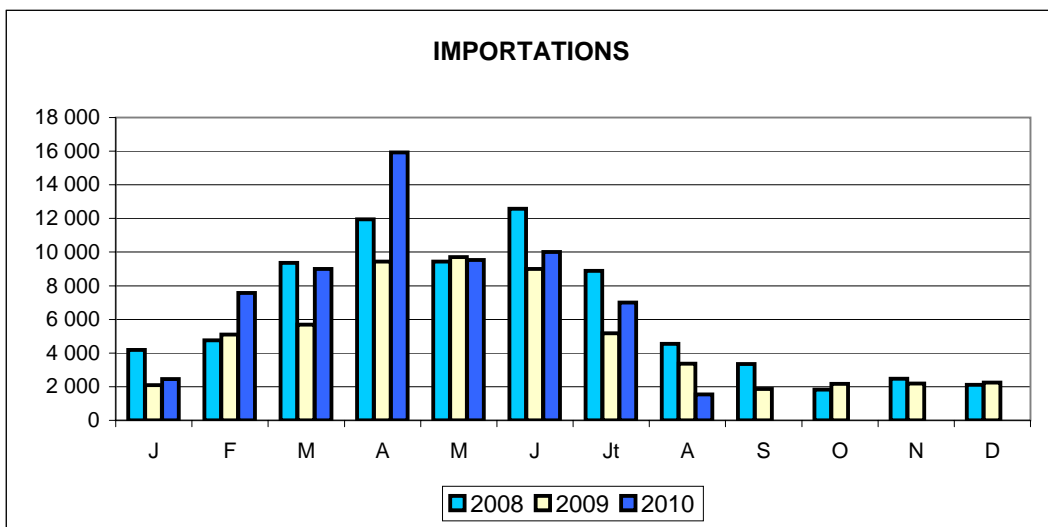
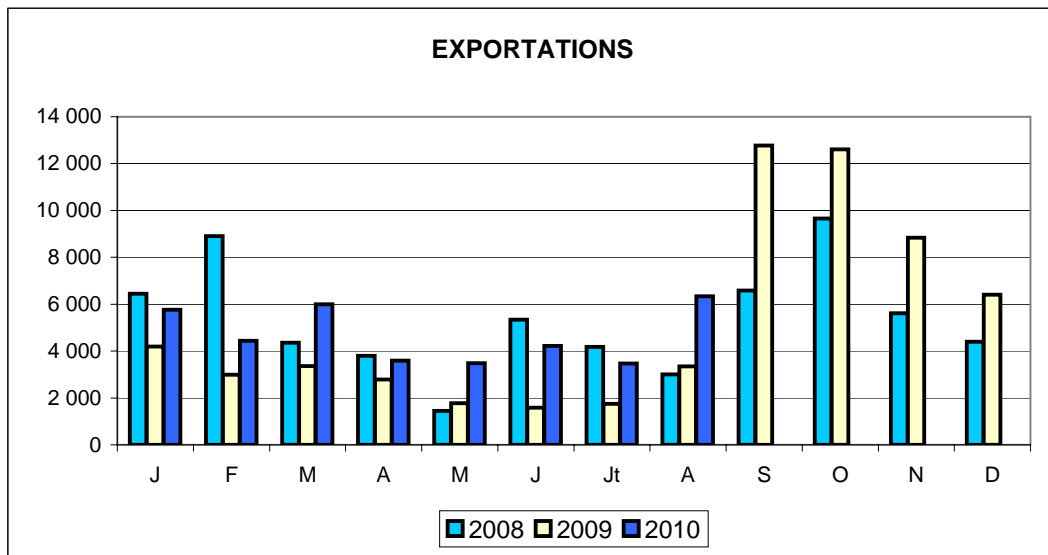


COMMERCE EXTERIEUR FRANCE

VEAUX DE HUIT JOURS

Têtes	Août 2009	Août 2010	Evolution (%)	Cumul 2009	Cumul 2010	Evolution (%)
Total Exportations	3 348	6 340	89,4	21 781	37 298	71,2
UE à 27	3 347	6 340	89,4	21 780	37 296	71,2
Espagne	1 604	4 091	155,0	10 634	23 797	123,8
Italie	1 743	2 249	29,0	10 734	13 451	25,3
Tiers	1	0	-100,0	1	2	100,0
Total Importations	3 363	1 546	-54,0	49 567	63 019	27,1
UE à 27	3 363	1 546	-54,0	49 567	63 019	27,1
Allemagne	1 174	251	-78,6	18 996	10 579	-44,3
Espagne	2 089	1 265	-39,4	23 389	45 338	93,8
Tiers	0	0		0	0	

Source : Douanes



COMMERCE EXTERIEUR FRANCE

BILAN en QUANTITÉ

- Import CAF - Export FAB -

Tonnes		Août 2009	Août 2010	Evolution (%)	Cumul 2009	Cumul 2010	Evolution (%)
Lait liquide	Import	46 446	47 471	2,2	373 644	375 725	0,6
	Export	75 758	66 984	-11,6	727 337	721 924	-0,7
	Solde	29 312	19 513	-33,4	353 693	346 199	-2,1
Yoghourts et autres laits fermentés	Import	8 780	9 979	13,7	74 918	72 273	-3,5
	Export	37 150	36 543	-1,6	293 038	302 575	3,3
	Solde	28 370	26 564	-6,4	218 120	230 302	5,6
Beurre en l'état	Import	9 054	10 894	20,3	73 128	91 622	25,3
	Export	3 160	3 795	20,1	29 333	31 384	7,0
	Solde	-5 894	-7 099	20,4	-43 795	-60 238	37,5
Beurre anhydre	Import	1 867	2 622	40,4	13 341	16 691	25,1
	Export	1 926	1 526	-20,8	14 756	15 172	2,8
	Solde	59	-1 096	-1 957,6	1 415	-1 519	-207,3
Total beurre (en l'état + anhydre)	Import	10 921	13 516	23,8	86 469	108 313	25,3
	Export	5 086	5 321	4,6	44 089	46 556	5,6
	Solde	-5 835	-8 195	40,4	-42 380	-61 757	45,7
Poudre de lait écrémé	Import	1 877	1 884	0,4	16 512	16 099	-2,5
	Export	11 398	16 325	43,2	73 936	130 013	75,8
	Solde	9 521	14 441	51,7	57 424	113 914	98,4
Autres poudres	Import	1 813	1 484	-18,1	13 540	14 946	10,4
	Export	5 594	5 043	-9,8	58 326	56 031	-3,9
	Solde	3 781	3 559	-5,9	44 786	41 085	-8,3
Lactosérum	Import	17 492	22 886	30,8	158 080	190 893	20,8
	Export	21 720	27 328	25,8	202 213	207 642	2,7
	Solde	4 228	4 442	5,1	44 133	16 749	-62,0
Laits concentrés	Import	4 026	4 947	22,9	52 208	53 640	2,7
	Export	9 014	8 671	-3,8	77 821	73 895	-5,0
	Solde	4 988	3 724	-25,3	25 613	20 255	-20,9
Tous fromages	Import	25 034	24 815	-0,9	197 498	185 351	-6,2
	Export	47 820	52 570	9,9	378 391	405 485	7,2
	Solde	22 786	27 755	21,8	180 893	220 134	21,7
Caséines et caséinates	Import	432	834	93,1	4 383	4 735	8,0
	Export	1 922	1 470	-23,5	18 015	18 448	2,4
	Solde	1 490	636	-57,3	13 632	13 713	0,6
Composants naturels du lait	Import	58	258	344,8	438	1 613	268,3
	Export	1 768	3 041	72,0	19 574	20 452	4,5
	Solde	1 710	2 783	62,7	19 136	18 839	-1,6
Autres produits laitiers	Import	3 190	3 795	19,0	29 084	28 687	-1,4
	Export	9 584	11 576	20,8	71 049	79 305	11,6
	Solde	6 394	7 781	21,7	41 965	50 618	20,6
Aliments veaux	Import	6 562	8 041	22,5	47 183	55 095	16,8
	Export	5 730	5 008	-12,6	49 706	48 016	-3,4
	Solde	-832	-3 033	264,5	2 523	-7 079	-380,6
Autres produits à base de lait	Import	26 485	27 672	4,5	212 076	229 942	8,4
	Export	24 771	34 261	38,3	244 465	275 961	12,9
	Solde	-1 714	6 589	-484,4	32 389	46 019	42,1

Source : Douanes

COMMERCE EXTÉRIEUR / FRANCE

ENSEMBLE des PRODUITS LAITIERS et PRODUITS à BASE de LAIT

Exportations FAB - Importations CAF

⇒ Milliers d'euros

	Août 2009		Août 2010		SOLDE		ÉVOLUTION
	EXPORTS	IMPORTS	EXPORTS	IMPORTS	2009	2010	
U.E.	341 373	229 899	386 868	278 806	111 474	108 063	-3,1%
PAYS TIERS	111 716	8 125	169 606	12 131	103 591	157 475	52,0%
TOTAL	453 089	238 024	556 474	290 936	215 065	265 538	23,5%

	CUMUL 2008		CUMUL 2009		SOLDE CUMUL		ÉVOLUTION
	EXPORTS	IMPORTS	EXPORTS	IMPORTS	2009	2010	
U.E.	2 897 650	1 891 890	3 166 489	2 104 881	1 005 760	1 061 608	5,6%
PAYS TIERS	1 029 846	81 814	1 269 839	91 312	948 032	1 178 527	24,3%
TOTAL	3 927 496	1 973 704	4 436 328	2 196 193	1 953 792	2 240 135	14,7%

⇒ MATIERES GRASSES (Tonnes)

	Août 2009		Août 2010		SOLDE		ÉVOLUTION
	EXPORTS	IMPORTS	EXPORTS	IMPORTS	2009	2010	
U.E.	22 157	23 411	23 266	26 260	-1 253	-2 993	138,9%
PAYS TIERS	6 263	635	6 927	592	5 628	6 335	12,5%
TOTAL	28 421	24 045	30 193	26 851	4 375	3 341	-23,6%

	CUMUL 2009		CUMUL 2010		SOLDE CUMUL		ÉVOLUTION
	EXPORTS	IMPORTS	EXPORTS	IMPORTS	2009	2010	
U.E.	185 503	191 771	204 113	211 687	-6 269	-7 574	20,8%
PAYS TIERS	55 572	5 238	58 379	4 775	50 334	53 604	6,5%
TOTAL	241 075	197 009	262 492	216 462	44 065	46 030	4,5%

⇒ MATIERES PROTEIQUES (Tonnes)

	Août 2009		Août 2010		SOLDE		ÉVOLUTION
	EXPORTS	IMPORTS	EXPORTS	IMPORTS	2009	2010	
U.E.	23 894	13 878	25 378	14 999	10 016	10 379	3,6%
PAYS TIERS	6 454	554	9 605	672	5 900	8 932	51,4%
TOTAL	30 347	14 431	34 983	15 672	15 916	19 311	21,3%

	CUMUL 2009		CUMUL 2010		SOLDE CUMUL		ÉVOLUTION
	EXPORTS	IMPORTS	EXPORTS	IMPORTS	2009	2010	
U.E.	192 576	112 724	213 064	118 042	79 852	95 023	19,0%
PAYS TIERS	63 403	6 016	73 115	5 437	57 388	67 678	17,9%
TOTAL	255 980	118 740	286 179	123 479	137 240	162 700	18,6%

⇒ M S U

	Août 2009		Août 2010		SOLDE		ÉVOLUTION
	EXPORTS	IMPORTS	EXPORTS	IMPORTS	2009	2010	
U.E.	46 051	37 288	48 645	41 259	8 763	7 386	-15,7%
PAYS TIERS	12 717	1 188	16 531	1 264	11 528	15 267	32,4%
TOTAL	58 768	38 477	65 176	42 523	20 291	22 653	11,6%

	CUMUL 2009		CUMUL 2010		SOLDE CUMUL		ÉVOLUTION
	EXPORTS	IMPORTS	EXPORTS	IMPORTS	2009	2010	
U.E.	378 079	304 496	417 177	329 729	73 583	87 448	18,8%
PAYS TIERS	118 975	11 254	131 494	10 212	107 721	121 282	12,6%
TOTAL	497 054	315 750	548 671	339 941	181 305	208 730	15,1%

COMMERCE EXTERIEUR FRANCE

EXPORTATIONS de PRODUITS LAITIERS et PRODUITS à BASE de LAIT

Tonnes		Août 2009	Août 2010	Evolution (%)	Cumul 2009	Cumul 2010	Evolution (%)
Lait liquide	U.E.	57 266	49 609	-13,4	568 353	524 696	-7,7
	Tiers	4 087	4 198	2,7	37 008	40 690	9,9
	Total	61 353	53 807	-12,3	605 361	565 386	-6,6
Crème	U.E.	12 705	11 053	-13,0	108 418	139 755	28,9
	Tiers	1 629	2 123	30,3	13 308	16 505	24,0
	Total	14 334	13 176	-8,1	121 726	156 260	28,4
Yoghourts	U.E.	20 215	18 383	-9,1	163 996	156 663	-4,5
	Tiers	130	248	90,8	1 469	2 047	39,3
	Total	20 345	18 631	-8,4	165 465	158 710	-4,1
Autres laits fermentés	U.E.	16 342	17 501	7,1	125 139	139 953	11,8
	Tiers	464	409	-11,9	2 423	3 903	61,1
	Total	16 806	17 910	6,6	127 562	143 856	12,8
Composants naturels du lait	U.E.	1 580	2 000	26,6	14 006	16 341	16,7
	Tiers	188	1 042	454,3	5 568	4 110	-26,2
	Total	1 768	3 042	72,1	19 574	20 451	4,5
Beurre en l'état	U.E.	2 001	2 790	39,4	20 424	20 339	-0,4
	Tiers	1 159	1 002	-13,5	8 900	11 027	23,9
	Total	3 160	3 792	20,0	29 324	31 366	7,0
Beurre anhydre	U.E.	1 404	1 016	-27,6	9 632	10 975	13,9
	Tiers	521	510	-2,1	5 124	4 196	-18,1
	Total	1 925	1 526	-20,7	14 756	15 171	2,8
Total Beurre (eq beurre) (en l'état + anhydre)	U.E.	3 714	4 030	8,5	32 175	33 729	4,8
	Tiers	1 795	1 624	-9,5	15 151	16 146	6,6
	Total	5 509	5 654	2,6	47 326	49 875	5,4
Poudre de lait écrémé	U.E.	10 232	10 066	-1,6	55 485	87 402	57,5
	Tiers	1 166	6 259	436,8	18 451	42 611	130,9
	Total	11 398	16 325	43,2	73 936	130 013	75,8
Autres poudres	U.E.	3 579	3 517	-1,7	28 055	34 301	22,3
	Tiers	1 997	1 519	-23,9	30 230	21 637	-28,4
	Total	5 576	5 036	-9,7	58 285	55 938	-4,0
Lactosérum	U.E.	12 662	15 627	23,4	122 989	119 265	-3,0
	Tiers	9 057	11 702	29,2	79 224	88 377	11,6
	Total	21 719	27 329	25,8	202 213	207 642	2,7
Laits concentrés	U.E.	8 919	8 496	-4,7	77 456	72 997	-5,8
	Tiers	96	175	82,3	365	899	146,3
	Total	9 015	8 671	-3,8	77 821	73 896	-5,0
Tous fromages	U.E.	41 854	45 162	7,9	329 698	349 247	5,9
	Tiers	5 965	7 407	24,2	48 644	56 215	15,6
	Total	47 819	52 569	9,9	378 342	405 462	7,2
Caséines et caséinates	U.E.	1 114	859	-22,9	11 165	11 239	0,7
	Tiers	808	611	-24,4	6 850	7 209	5,2
	Total	1 922	1 470	-23,5	18 015	18 448	2,4
Autres produits laitiers	U.E.	4 048	6 140	51,7	29 559	38 903	31,6
	Tiers	5 536	5 428	-2,0	41 177	40 369	-2,0
	Total	9 584	11 568	20,7	70 736	79 272	12,1
Aliments veaux	U.E.	5 092	4 640	-8,9	45 451	43 521	-4,2
	Tiers	638	368	-42,3	4 255	4 494	5,6
	Total	5 730	5 008	-12,6	49 706	48 015	-3,4
Autres produits à base de lait (préparations alimentaires et glaces de consommation)	U.E.	15 335	19 435	26,7	152 474	164 930	8,2
	Tiers	9 433	14 755	56,4	91 719	110 612	20,6
	Total	24 768	34 190	38,0	244 193	275 542	12,8

Source : Douanes

COMMERCE EXTERIEUR FRANCE

IMPORTATIONS de PRODUITS LAITIERS et PRODUITS à BASE de LAIT

Tonnes		Août 2009	Août 2010	Evolution (%)	Cumul 2009	Cumul 2010	Evolution (%)
Lait liquide	U.E.	32 008	32 316	1,0	244 680	242 954	-0,7
	Tiers	0	0		4	2	-50,0
	Total	32 008	32 316	1,0	244 684	242 956	-0,7
Crème	U.E.	14 437	14 929	3,4	128 913	132 493	2,8
	Tiers	2	226	11 200,0	47	277	489,4
	Total	14 439	15 155	5,0	128 960	132 770	3,0
Yoghourts	U.E.	3 724	3 654	-1,9	34 374	28 351	-17,5
	Tiers	113	137	21,2	1 038	1 089	4,9
	Total	3 837	3 791	-1,2	35 412	29 440	-16,9
Autres laits fermentés	U.E.	4 943	6 188	25,2	38 069	41 392	8,7
	Tiers	0	1		1 438	1 440	0,1
	Total	4 943	6 189	25,2	39 507	42 832	8,4
Composants naturels du lait	U.E.	58	258	344,8	438	1 603	266,0
	Tiers	0	0		0	10	
	Total	58	258	344,8	438	1 613	268,3
Beurre en l'état	U.E.	8 570	10 722	25,1	70 137	89 391	27,5
	Tiers	485	172	-64,5	2 991	2 231	-25,4
	Total	9 055	10 894	20,3	73 128	91 622	25,3
Beurre anhydre	U.E.	1 867	2 542	36,2	13 333	16 339	22,5
	Tiers	0	80		8	351	4 287,5
	Total	1 867	2 622	40,4	13 341	16 690	25,1
Total Beurre (eq beurre) (en l'état + anhydre)	U.E.	10 848	13 823	27,4	86 403	109 325	26,5
	Tiers	485	270	-44,4	3 001	2 659	-11,4
	Total	11 333	14 093	24,4	89 404	111 984	25,3
Poudre de lait écrémé	U.E.	1 877	1 884	0,4	16 395	15 703	-4,2
	Tiers	0	0		117	396	238,5
	Total	1 877	1 884	0,4	16 512	16 099	-2,5
Autres poudres	U.E.	1 805	1 425	-21,1	13 430	14 575	8,5
	Tiers	9	59	555,6	93	371	298,9
	Total	1 814	1 484	-18,2	13 523	14 946	10,5
Lactosérum	U.E.	14 353	19 291	34,4	126 531	163 574	29,3
	Tiers	3 139	3 595	14,5	31 549	27 319	-13,4
	Total	17 492	22 886	30,8	158 080	190 893	20,8
Laits concentrés	U.E.	4 026	4 947	22,9	44 934	51 673	15,0
	Tiers	0	0		7 273	1 965	-73,0
	Total	4 026	4 947	22,9	52 207	53 638	2,7
Tous fromages	U.E.	24 566	24 269	-1,2	193 239	181 008	-6,3
	Tiers	468	546	16,7	4 259	4 343	2,0
	Total	25 034	24 815	-0,9	197 498	185 351	-6,2
Caséines et caséinates	U.E.	304	652	114,5	3 211	3 623	12,8
	Tiers	128	181	41,4	1 172	1 113	-5,0
	Total	432	833	92,8	4 383	4 736	8,1
Autres produits laitiers	U.E.	3 144	3 673	16,8	28 439	27 902	-1,9
	Tiers	46	122	165,2	646	785	21,5
	Total	3 190	3 795	19,0	29 085	28 687	-1,4
Aliments veaux	U.E.	6 562	8 041	22,5	47 183	55 094	16,8
	Tiers	0	0		0	2	
	Total	6 562	8 041	22,5	47 183	55 096	16,8
Autres produits à base de lait (préparations alimentaires et glaces de consommation)	U.E.	25 605	26 670	4,2	204 834	221 659	8,2
	Tiers	880	1 002	13,9	7 242	8 266	14,1
	Total	26 485	27 672	4,5	212 076	229 925	8,4

Source : Douanes

COMMERCE EXTERIEUR FRANCE

BILAN en VALEUR

- Import CAF - Export FAB -

1 000 euros

		Août 2009	Août 2010	Evolution (%)	Cumul 2009	Cumul 2010	Evolution (%)
Lait et crème de lait	Import	29 896	32 769	9,6	254 341	285 560	12,3
	Export	34 172	35 903	5,1	321 469	349 123	8,6
	Solde	4 276	3 134	-26,7	67 128	63 563	-5,3
Yogourts et autres laits fermentés	Import	9 484	9 754	2,8	82 655	72 421	-12,4
	Export	44 311	42 450	-4,2	351 467	353 897	0,7
	Solde	34 827	32 696	-6,1	268 812	281 476	4,7
Beurre en l'état	Import	20 875	37 972	81,9	168 364	282 754	67,9
	Export	9 594	14 058	46,5	87 501	110 006	25,7
	Solde	-11 281	-23 914	112,0	-80 863	-172 748	113,6
Beurre anhydre	Import	5 377	9 291	72,8	38 348	57 931	51,1
	Export	4 908	6 267	27,7	37 548	55 450	47,7
	Solde	-469	-3 024	544,8	-800	-2 481	210,1
Total beurre (en l'état + anhydre)	Import	26 252	47 263	80,0	206 712	340 685	64,8
	Export	14 502	20 325	40,2	125 049	165 456	32,3
	Solde	-11 750	-26 938	129,3	-81 663	-175 229	114,6
Poudre de lait écrémé	Import	3 405	4 472	31,3	29 973	34 561	15,3
	Export	20 011	36 589	82,8	134 525	276 586	105,6
	Solde	16 606	32 117	93,4	104 552	242 025	131,5
Autres poudres	Import	3 723	3 464	-7,0	28 790	34 006	18,1
	Export	12 145	14 723	21,2	130 227	146 244	12,3
	Solde	8 422	11 259	33,7	101 437	112 238	10,6
Lactosérum	Import	6 873	12 182	77,2	61 394	92 735	51,0
	Export	13 358	25 967	94,4	126 619	194 082	53,3
	Solde	6 485	13 785	112,6	65 225	101 347	55,4
Laits concentrés	Import	4 638	6 074	31,0	49 909	57 527	15,3
	Export	7 447	7 596	2,0	61 035	65 068	6,6
	Solde	2 809	1 522	-45,8	11 126	7 541	-32,2
Tous fromages	Import	87 471	97 400	11,4	691 646	692 505	0,1
	Export	195 578	219 784	12,4	1 590 917	1 657 116	4,2
	Solde	108 107	122 384	13,2	899 271	964 611	7,3
Caséines et caséinates	Import	2 019	4 068	101,5	18 981	22 885	20,6
	Export	9 057	9 604	6,0	95 155	108 250	13,8
	Solde	7 038	5 536	-21,3	76 174	85 365	12,1
Composants naturels du lait	Import	75	392	422,7	1 026	2 419	135,8
	Export	2 912	6 591	126,3	32 449	39 782	22,6
	Solde	2 837	6 199	118,5	31 423	37 363	18,9
Autres produits laitiers	Import	13 018	13 711	5,3	96 362	93 823	-2,6
	Export	26 155	34 889	33,4	225 991	247 765	9,6
	Solde	13 137	21 178	61,2	129 629	153 942	18,8
Aliments veaux	Import	6 619	8 460	27,8	44 114	55 993	26,9
	Export	6 194	6 626	7,0	53 442	63 235	18,3
	Solde	-425	-1 834	331,5	9 328	7 242	-22,4
Autres produits à base de lait	Import	43 367	48 882	12,7	399 445	398 508	-0,2
	Export	66 334	94 332	42,2	673 134	759 308	12,8
	Solde	22 967	45 450	97,9	273 689	360 800	31,8

Source : Douanes

COMMERCE EXTERIEUR FRANCE

EXPORTATIONS de PRODUITS LAITIERS et PRODUITS à BASE de LAIT

1 000 euros

		Août 2009	Août 2010	Evolution (%)	Cumul 2009	Cumul 2010	Evolution (%)
Lait liquide	U.E.	20 516	19 099	-6,9	207 290	200 908	-3,1
	Tiers	2 102	2 184	3,9	19 114	20 581	7,7
	Total	22 618	21 283	-5,9	226 404	221 489	-2,2
Crème	U.E.	8 184	10 096	23,4	66 725	93 301	39,8
	Tiers	3 267	4 521	38,4	28 090	34 115	21,4
	Total	11 451	14 617	27,6	94 815	127 416	34,4
Yoghourts	U.E.	23 704	20 623	-13,0	191 958	180 171	-6,1
	Tiers	414	585	41,3	4 191	5 167	23,3
	Total	24 118	21 208	-12,1	196 149	185 338	-5,5
Autres laits fermentés	U.E.	19 560	20 257	3,6	151 589	160 550	5,9
	Tiers	633	982	55,1	3 711	7 993	115,4
	Total	20 193	21 239	5,2	155 300	168 543	8,5
Composants naturels du lait	U.E.	2 510	4 112	63,8	23 465	30 562	30,2
	Tiers	402	2 479	516,7	8 984	9 220	2,6
	Total	2 912	6 591	126,3	32 449	39 782	22,6
Beurre en l'état	U.E.	6 071	10 118	66,7	57 606	69 761	21,1
	Tiers	3 523	3 937	11,8	29 866	40 189	34,6
	Total	9 594	14 055	46,5	87 472	109 950	25,7
Beurre anhydre	U.E.	3 610	3 793	5,1	24 594	38 715	57,4
	Tiers	1 299	2 475	90,5	12 954	16 735	29,2
	Total	4 909	6 268	27,7	37 548	55 450	47,7
Total Beurre (eq beurre) (en l'état + anhydre)	U.E.	10 475	14 745	40,8	87 611	116 993	33,5
	Tiers	5 108	6 957	36,2	45 670	60 606	32,7
	Total	15 583	21 702	39,3	133 281	177 599	33,3
Poudre de lait écrémé	U.E.	17 776	20 779	16,9	100 624	179 560	78,4
	Tiers	2 234	15 810	607,7	33 899	97 026	186,2
	Total	20 010	36 589	82,9	134 523	276 586	105,6
Autres poudres	U.E.	7 949	9 909	24,7	61 922	86 440	39,6
	Tiers	4 146	4 780	15,3	68 204	59 549	-12,7
	Total	12 095	14 689	21,4	130 126	145 989	12,2
Lactosérum	U.E.	6 470	12 427	92,1	62 823	93 229	48,4
	Tiers	6 888	13 540	96,6	63 795	100 853	58,1
	Total	13 358	25 967	94,4	126 618	194 082	53,3
Laits concentrés	U.E.	7 344	7 356	0,2	60 445	63 624	5,3
	Tiers	103	240	133,0	590	1 444	144,7
	Total	7 447	7 596	2,0	61 035	65 068	6,6
Tous fromages	U.E.	160 693	174 808	8,8	1 301 339	1 325 178	1,8
	Tiers	34 880	44 961	28,9	289 379	331 821	14,7
	Total	195 573	219 769	12,4	1 590 718	1 656 999	4,2
Caséines et caséinates	U.E.	5 316	5 581	5,0	59 777	65 164	9,0
	Tiers	3 741	4 022	7,5	35 378	43 086	21,8
	Total	9 057	9 603	6,0	95 155	108 250	13,8
Autres produits laitiers	U.E.	7 076	11 818	67,0	65 750	78 925	20,0
	Tiers	19 079	23 034	20,7	159 263	168 696	5,9
	Total	26 155	34 852	33,3	225 013	247 621	10,0
Aliments veaux	U.E.	5 725	6 239	9,0	50 372	59 134	17,4
	Tiers	470	387	-17,7	3 070	4 101	33,6
	Total	6 195	6 626	7,0	53 442	63 235	18,3
Autres produits à base de lait (préparations alimentaires et glaces de consommation)	U.E.	38 075	49 019	28,7	405 960	432 750	6,6
	Tiers	28 249	45 124	59,7	266 508	325 581	22,2
	Total	66 324	94 143	41,9	672 468	758 331	12,8

Source : Douanes

COMMERCE EXTERIEUR FRANCE

IMPORTATIONS de PRODUITS LAITIERS et PRODUITS à BASE de LAIT

1 000 euros

		Août 2009	Août 2010	Evolution (%)	Cumul 2009	Cumul 2010	Evolution (%)
Lait liquide	U.E.	14 736	14 561	-1,2	122 667	114 960	-6,3
	Tiers	0	0		2	2	0,0
	Total	14 736	14 561	-1,2	122 669	114 962	-6,3
Crème	U.E.	15 155	17 880	18,0	131 365	169 914	29,3
	Tiers	6	328	5 366,7	307	684	122,8
	Total	15 161	18 208	20,1	131 672	170 598	29,6
Yoghourts	U.E.	4 237	3 847	-9,2	38 060	30 284	-20,4
	Tiers	215	269	25,1	2 113	2 099	-0,7
	Total	4 452	4 116	-7,5	40 173	32 383	-19,4
Autres laits fermentés	U.E.	5 033	5 636	12,0	41 966	39 353	-6,2
	Tiers	0	1		516	685	32,8
	Total	5 033	5 637	12,0	42 482	40 038	-5,8
Composants naturels du lait	U.E.	75	392	422,7	1 026	2 380	132,0
	Tiers	0	1		0	39	
	Total	75	393	424,0	1 026	2 419	135,8
Beurre en l'état	U.E.	19 847	37 359	88,2	162 202	276 072	70,2
	Tiers	1 028	613	-40,4	6 162	6 681	8,4
	Total	20 875	37 972	81,9	168 364	282 753	67,9
Beurre anhydre	U.E.	5 377	9 098	69,2	38 330	56 951	48,6
	Tiers	0	194		18	980	5 344,4
	Total	5 377	9 292	72,8	38 348	57 931	51,1
Total Beurre (eq beurre) (en l'état + anhydre)	U.E.	26 407	48 459	83,5	208 965	345 552	65,4
	Tiers	1 028	850	-17,3	6 184	7 877	27,4
	Total	27 435	49 308	79,7	215 149	353 429	64,3
Poudre de lait écrémé	U.E.	3 405	4 472	31,3	29 776	33 808	13,5
	Tiers	0	0		198	753	280,3
	Total	3 405	4 472	31,3	29 974	34 561	15,3
Autres poudres	U.E.	3 705	3 312	-10,6	28 498	33 014	15,8
	Tiers	18	152	744,4	214	992	363,6
	Total	3 723	3 464	-7,0	28 712	34 006	18,4
Lactosérum	U.E.	6 452	11 459	77,6	56 859	87 118	53,2
	Tiers	421	723	71,7	4 535	5 618	23,9
	Total	6 873	12 182	77,2	61 394	92 736	51,1
Laits concentrés	U.E.	4 638	6 074	31,0	46 362	56 099	21,0
	Tiers	0	0		3 547	1 424	-59,9
	Total	4 638	6 074	31,0	49 909	57 523	15,3
Tous fromages	U.E.	84 587	93 833	10,9	663 852	665 140	0,2
	Tiers	2 883	3 567	23,7	27 790	27 365	-1,5
	Total	87 470	97 400	11,4	691 642	692 505	0,1
Caséines et caséinates	U.E.	1 619	3 021	86,6	14 308	17 360	21,3
	Tiers	400	1 047	161,8	4 673	5 525	18,2
	Total	2 019	4 068	101,5	18 981	22 885	20,6
Autres produits laitiers	U.E.	12 631	13 031	3,2	92 708	88 443	-4,6
	Tiers	387	680	75,7	3 654	5 380	47,2
	Total	13 018	13 711	5,3	96 362	93 823	-2,6
Aliments veaux	U.E.	6 619	8 460	27,8	44 114	55 989	26,9
	Tiers	0	0		0	4	
	Total	6 619	8 460	27,8	44 114	55 993	26,9
Autres produits à base de lait (préparations alimentaires et glaces de consommation)	U.E.	40 600	44 369	9,3	371 364	365 467	-1,6
	Tiers	2 767	4 513	63,1	28 081	32 865	17,0
	Total	43 367	48 882	12,7	399 445	398 332	-0,3

Source : Douanes